



Umhyggja – Fagmennska – Öryggi - Framþróun

eru gildi Landspítala

Hlutverk Landspítala

Landspítali er þjóðarsjúkrahús Íslendinga og háskólasjúkrahús. Þar er veitt fjölbreytt, almenn og sérhæfð heilbrigðisþjónusta. Landspítali er miðstöð menntunar, þjálfunar og rannsókna á sviði heilbrigðisvísinda þar sem markvisst er unnið að nýsköpun á grundvelli þekkingar.

Klínísk starfsemi spítalans

skiptist í svið sem veita fjölbreytta þjónustu á göngudeildum, dagdeildum, legudeildum, rannsóknardeildum og öðrum starfseiningum.

Önnur starfsemi

sem einnig skiptist í svið og deildir felst meðal annars í kennslu, vísindastarfi, fjármálastjórnun, rekstri, starfsmannamálum og byggingar- og tæknimálum.

Framkvæmdastjórn

Páll Matthíasson forstjóri

Alma Möller framkvæmdastjóri aðgerðasviðs
Ásta Bjarnadóttir framkvæmdastjóri mannauðssviðs
Benedikt Olgeirsson framkvæmdastjóri þróunar
Guðlaug Rakel Guðjónsdóttir framkvæmdastjóri flæðisviðs
Hlíf Steingrimsdóttir framkvæmdastjóri lyflækningasviðs
Ingólfur Þórisson framkvæmdastjóri rekstrarsviðs
Jón Hilmar Friðriksson framkvæmdastjóri rannsóknasviðs
Lilja Stefánsdóttir framkvæmdastjóri skurðlækningasviðs
Linda Kristmundsdóttir framkvæmdastjóri kvenna- og barnasviðs
María Einisdóttir framkvæmdastjóri geðsviðs
María Heimisdóttir framkvæmdastjóri fjármálasviðs
Ólafur Baldursson framkvæmdastjóri lækninga
Sigríður Gunnarsdóttir framkvæmdastjóri hjúkrunar

Landspítali er með efnismikinn upplýsingavef www.landspitali.is

Landspítali sími: 5431000

Upplýsingafulltrúi LSH sími: 5431106

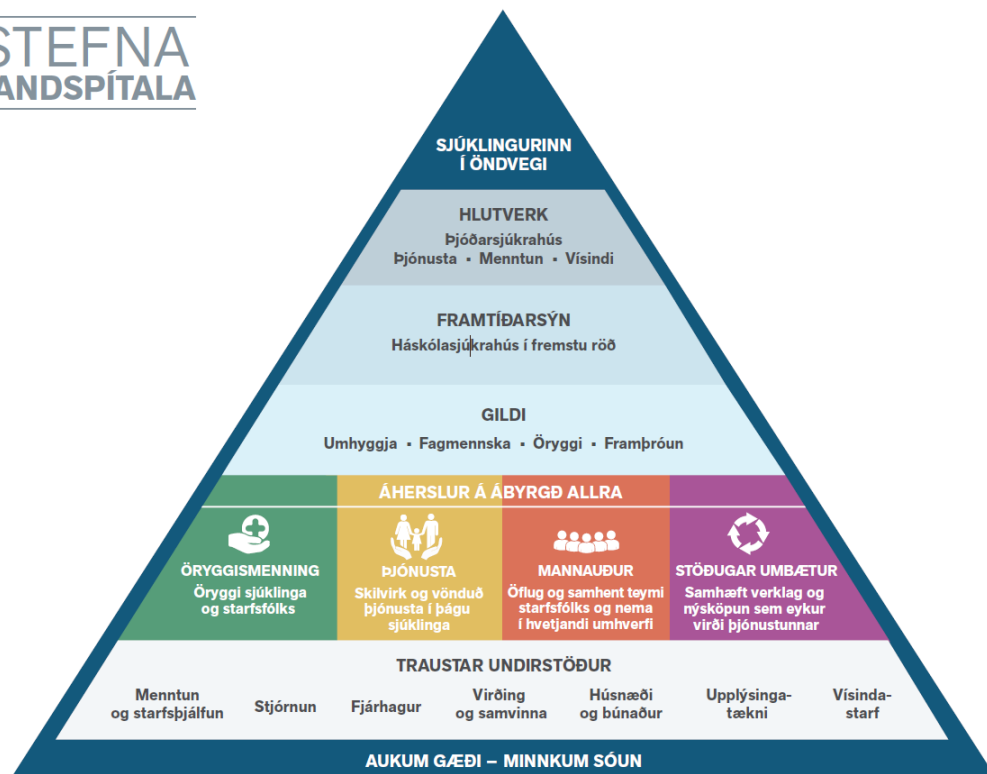
ÚTGEFANDI: LANDSPÍTALI, FJÁRMÁLASVIÐ

Ritstjóri: Elísabet Guðmundsdóttir, netfang: elisabeg@landspitali.is
Ábyrgðarmaður: Helga Hrefna Bjarnadóttir, netfang: helgab@landspitali.is

Efnisyfirlit

Stefna og starfsáætlun 2017	4
Árangursvísar	5
Atvik sjúklinga og mönnun legudeilda miðað við hjúkrunarálag	6
Lykiltölur LSH	7
Starfsemistölur janúar-ágúst, breytingar milli áranna 2016 og 2017	8
Nokkrar starfsemistölur niður á mánuði, frá árinu 2015 til 2017	9
Flæðisvið	10
Lyflækningasvið	12
Kvenna- og barnasvið	14
Geðsvið	16
Skurðlækningasvið og aðgerðasvið	18
Rannsóknarsvið	21
Fimm ára tölfræðilegt yfirlit / Five years key statistics / Statistisk oversigt	22

STEFNA LANDSPÍTALA



STARFSÁÆTLUN LANDSPÍTALA 2017

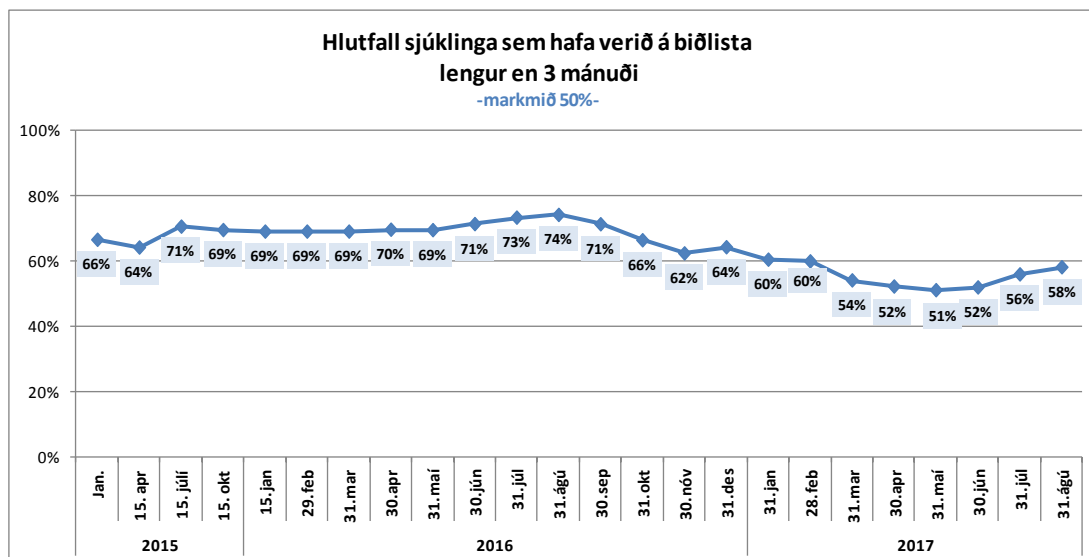
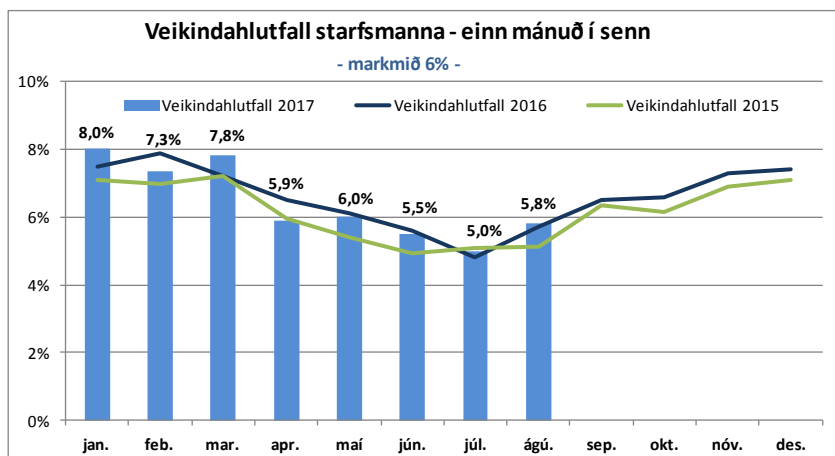
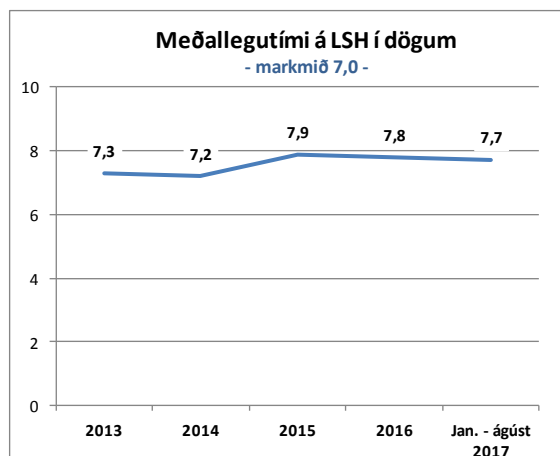
LYKILÁHERSLUR	ÁRANGURSVÍSAR	Staðan 2016	Merkmið 2017
ÖRYGGISMENNING <ul style="list-style-type: none"> Stöðluð upplýsingagjöf og markviss yfirfærsla ábyrgðar Aðgerðaáætlun til að fyrirbyggja helstu flokka atvika; sýkingar, föll, lyfjættvik og þrýstingssár Öryggis- og umbótaþjálfun starfsmanna 	ÖRYGGISMENNING <ul style="list-style-type: none"> Hlutfall eininga með virka notkun SBAR Fjöldi alvarlegra atvika Spítalasýkingar 	7% 14 7,1%	70% 0 6,5%
ÞJÓNUSTA <ul style="list-style-type: none"> Stytta bið eftir þjónustu Efla dag- og göngudældir Auka þátttöku sjúklinga í eigin meðferð 	ÞJÓNUSTA <ul style="list-style-type: none"> Hlutfall sjúklinga á biðlista sem beðið hafa meira en 3 mánuði eftir meðferð Meðallegutími, dagar Ánægja sjúklinga með þjónustu spítalans (á skala 1-10) 	64% 7,8 8,5	50% 7,0 8,8
MANNAUÐUR <ul style="list-style-type: none"> Landspítali verði betri og eftirsóknarverðari vinnustaður Efla teymisvinnu og bæta samskipti Mönnunarmodel og vinnuskipulag mæti þörfum starfsmennar 	MANNAUÐUR <ul style="list-style-type: none"> Starfsánægja (á skala 1-5) Veikindahlutfall Starfsmannavelta 	4,0 6,6% 12,2%	4,2 6% 11%
STÖÐUGAR UMBÆTUR <ul style="list-style-type: none"> Þróa og innleiða meðferðarferla Endurskoða og innleiða vísindastefnu Innleiða reglulega umbótafundir 	STÖÐUGAR UMBÆTUR <ul style="list-style-type: none"> Fjöldi innleiddra heildstæðra meðferðarferla Fjöldi birtra greina í ritryndum tímaritum Hlutfall eininga með reglulega umbótafundir 	0 227 14%	6 230 50%

Tveir árangursvísar LSH fyrir árið 2017 eru nýir og tengjast innleiðingu nýs verklags á árinu 2017. Það eru notkun SBAR og innleiðing heildstæðra meðferðarferla og því eru þar lágur tölur fyrir árið 2016.

Árangursvísar Landspítala 2017

	jan.	febr.	mars	apríl	maí	júní	júlí	ágúst	Markmið 2017
Öryggismenning									
Hlutfall eininga með virkt SBAR	-	-	24%	-	-	34%	-	-	70%
Fjöldi skráðra alvarlegra atvika	1	3	1	0	2	3	1	3	0
Spítalasykingar ¹⁾ (mælt 4 sinnum á ári)	-	6,5%	-	-	-	-	-	5,1%	6,5%
Þjónusta									
Hlutfall aðgerða sem sjúklingar á biðlista hafa beðið eftir lengur en 3 mánuði	60%	60%	54%	52%	51%	52%	56%	58%	50%
Meðallegutími, dagar ²⁾	8,2	7,6	8,2	8,0	7,7	7,8	7,3	7,3	7,0
„Ánægja sjúklinga með þjónustu spítalans“ skv. þjónustukönnun (á skala 1-10) ³⁾	-	-	-	-	-	8,3	-	-	8,8
Mannauður									
Starfsánægja (á skala 1 - 5) ⁴⁾	-	4,2	4,0	-	-	-	-	-	4,3
Veindahlutfall (án kauplausra veikinda sem eru 0,3%)	8,0%	7,3%	7,8%	5,9%	6,0%	5,5%	5,0%	5,8%	6,0%
Starfsmannavelta (sl. 12 mánuði)	13,5%	13,9%	13,7%	14,4%	14,4%	14,9%	14,7%	15,0%	11,0%
Stöðugar umbætur									
Fjöldi innleiddra heildstæðra meðferðarferla ⁵⁾	-	-	-	-	-	-	-	-	6
Hlutfall eininga með reglulega umbótarfundi	-	-	28%	-	-	31%	-	-	50%
Fjöldi birtra greina í ritrýndum tímaritum (skv. gagnagrunni Scopus eða PubMed) -	19	24	58	73	81	109	126	156	230

1) Fjöldi sjúklinga með spítalasykingu/fjölda inniliggjandi sjúklinga á þeim deildum sem könnun á algengi er framkvæmd. Um er að ræða þversniðskönnun á einum degi á hverjum ársfjórðungi (febr.-maí-ágúst-nóv). 2) Legur lengri en 6 mánuðir undanskildar. 3) Útkoma einnar valinnar spurningar í árlegri þjónustukönnun sjúklinga: „Þegar á heildina lítið hver var reynsla þín af síðustu innlögn (gefin einkunn á kvarðanum 1-10, þar sem 0 var „reynsla mín var mjög slæm“ og 10 var „reynsla mín var mjög góð“. 4) Útkoma einnar valinnar spurningar um starfsánægju í starfsumhverfiskönnun: „Þegar á heildina er lítið er ég ánægð/-ur í starfi“. 5) Meðferðarferlar eru í innleiðingarferli og munu tölur um það birtast þegar liður á árið.



Atvik sjúklinga og mönnun legudeilda miðað við hjúkrunarálag



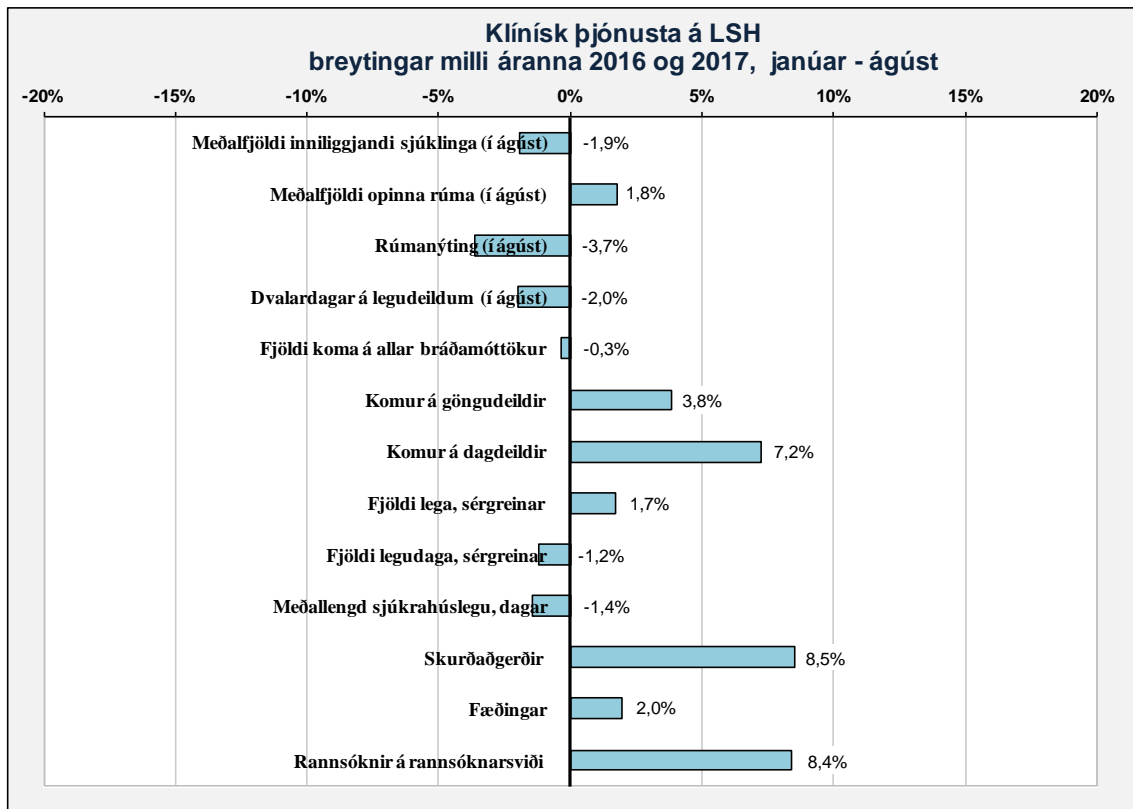
Birting á tölum um hjúkrunarálag er í endurskoðun

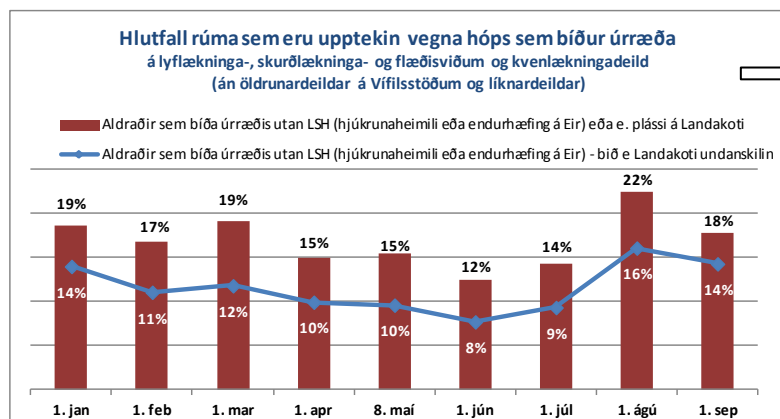
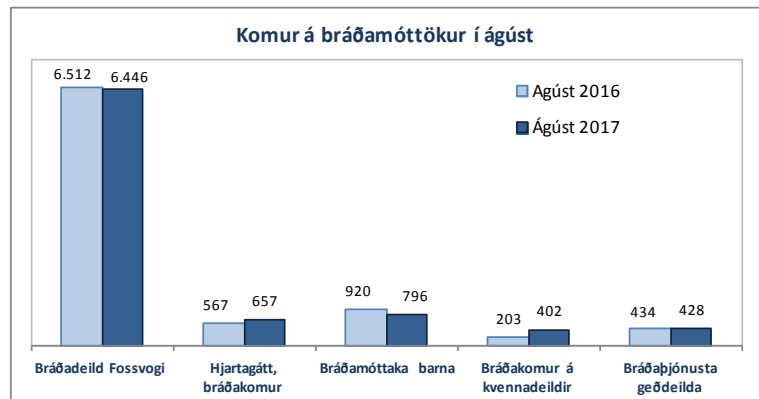
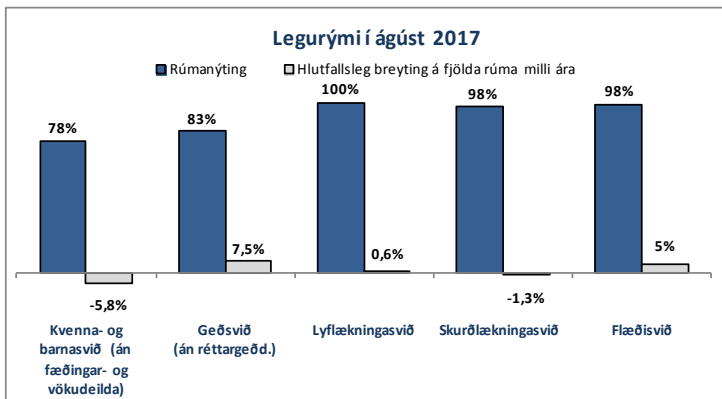
Lykiltölur LSH

Lykiltölur LSH

	Ágúst 2017	Ágúst 2016	Breyting milli ára	Hlutfallsleg breyting
Klínísk þjónusta				
Meðalfjöldi innliggjandi sjúklinga	570	581	-11	-1,9%
Meðalfjöldi opinna rúma	619	608	11	1,8%
Rúmanýting	92%	96%	-3%	-3,7%
Dvalardagar á legudeildum	17.548	17.905	-357	-2,0%
	Jan.-ágúst 2017	Jan.-ágúst 2016	Breyting milli ára	Hlutfallsleg breyting
Fjöldi koma á allar bráðamóttökur	69.360	69.594	-234	-0,3%
Komur á göngudeildir	162.273	156.261	6.012	3,8%
Komur á dagdeildir	61.503	57.362	4.141	7,2%
Fjöldi lega, sérgreinar	17.934	17.632	302	1,7%
Fjöldi legudaga, sérgreinar	149.098	150.869	-1.771	-1,2%
Meðallengd sjúkrahúslegu, dagar ¹⁾	7,7	7,8	-0,1	-1,4%
Skurðaðgerðir	14.334	13.208	1.126	8,5%
Fæðingar	2.001	1.962	39	2,0%
Rannsóknir á rannsóknarsviði ²⁾	1.597.845	1.473.649	124.196	8,4%
Öryggi sjúklinga				
Skráð atvik sjúklinga ³⁾	2.653	2.297	356	15,5%

1) Hér er fyrir bæði árin birtur raun meðallegutími þeirra sjúklinga sem hafa útskrifast frá áramótum, talið frá innskriftardegi til útskriftardags, án útlaga (m.v. legulengdina 6 mán). Langlegusjúklingar hafa í gegnum tíðina haft nokkur áhrif til hækkunar á meðallegutíma á spítalanum. Þar sem meginþorri lega er styttri en 6 mánuðir er meðallegutími þess hóps birtur hér. 2) Þetta eru allar rannsóknir framkvæmdar á LSH, fyrir sjúklinga LSH og aðra landsmenn auk aðsendra sýna. 3) Árið 2016 var ákveðið að skrá flæðishindranir sem atvik og var það gert tímabundið. Þau atvik eru hér undaskilin til þess að tölur séu sambærilegar milli ára.





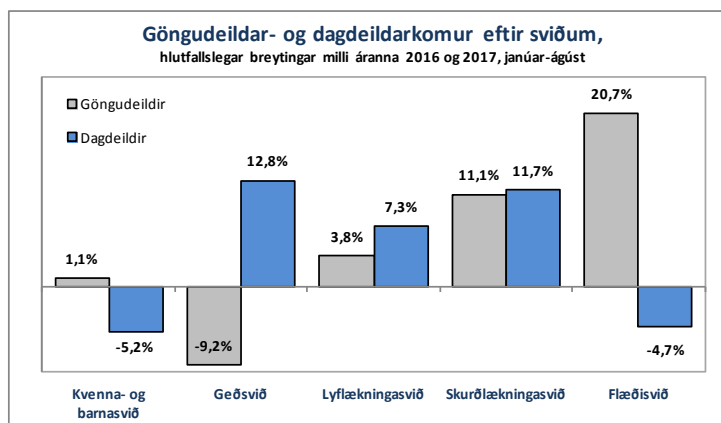
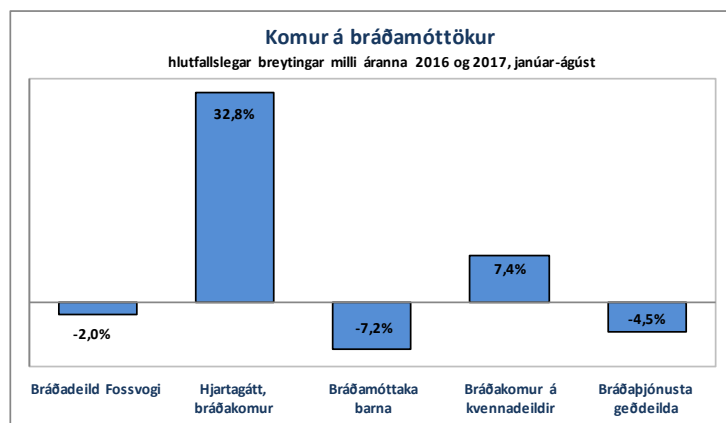
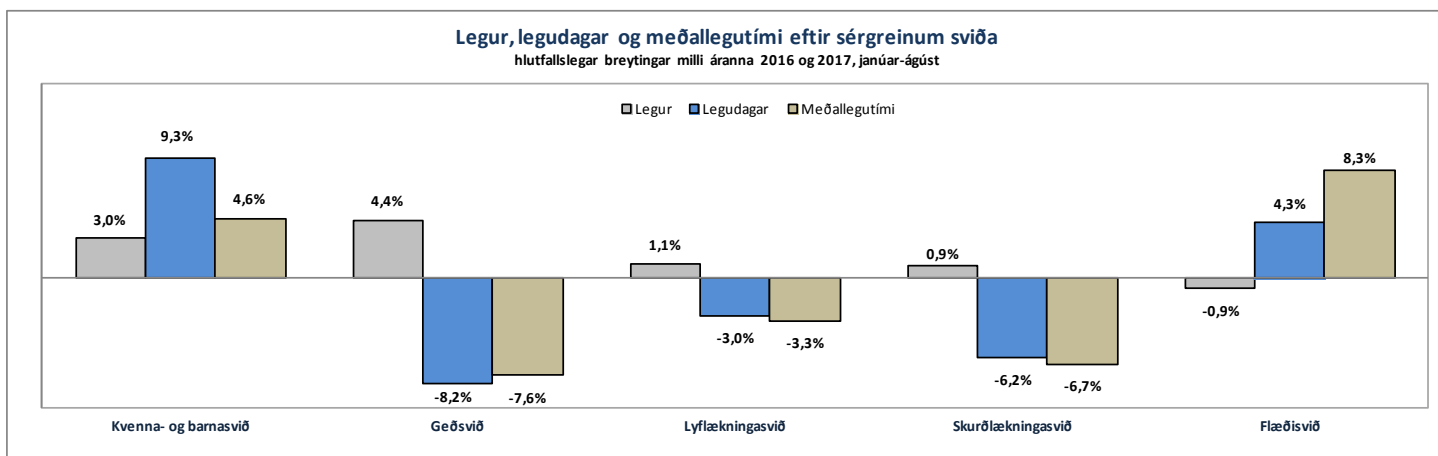
Skýringar á útreikningi:

Fjöldi rúma á legudeildum LSH sem eru teppt á hverjum tíma vegna biðar eftir plássi á hjúkrunarheimili **af sjúklingum með gilt færni- og heilsumat**, endurhæfingu á Landakoti eða endurhæfingu á Eir, reiknað sem hlutfall af heildarfjölda opinna rúma á þessum tilteknu sviðum (án öldrunardeildar á Vífilsstöðum og líknardeildar).

Tölur eru án þeirra sem biða á geðsviði eftir búsetuúrræði og þeirra sem biða á Höfða á Akranesi, HVE eða Brákarhlíð í Borgarnesi eftir hjúkrunarheimili.

Byggt á tölum frá útskriftarteymi LSH sem eru birtar sundurliðaðar á þriggja mán. fresti í Starfsemisupplýsingum og rúmafjölda í Heilsugátt.

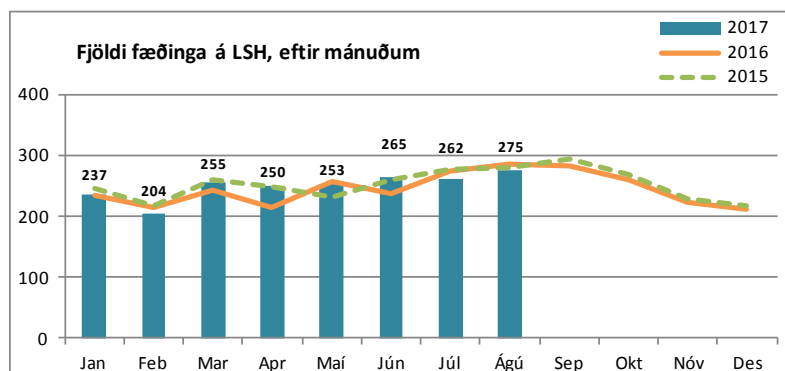
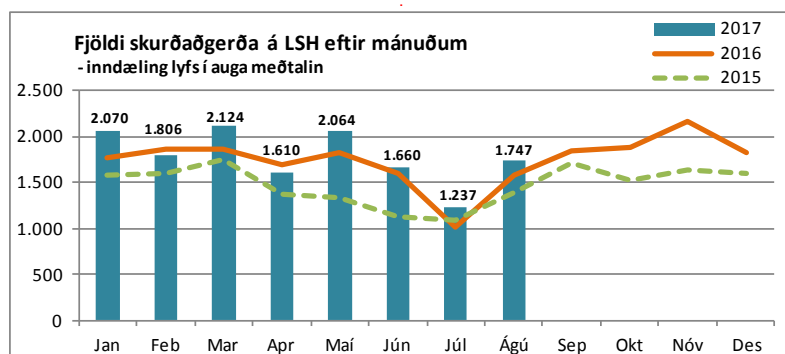
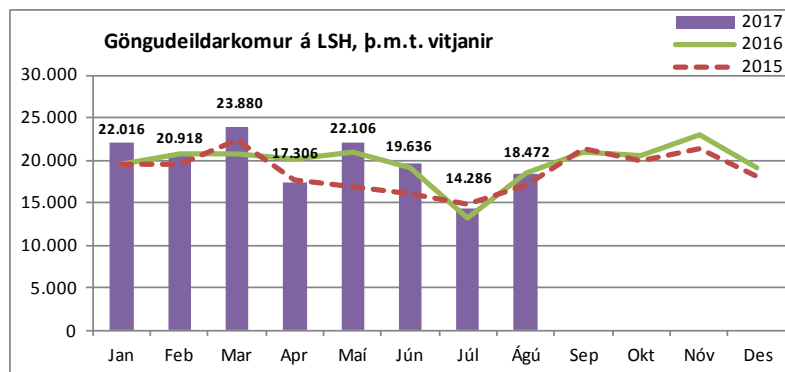
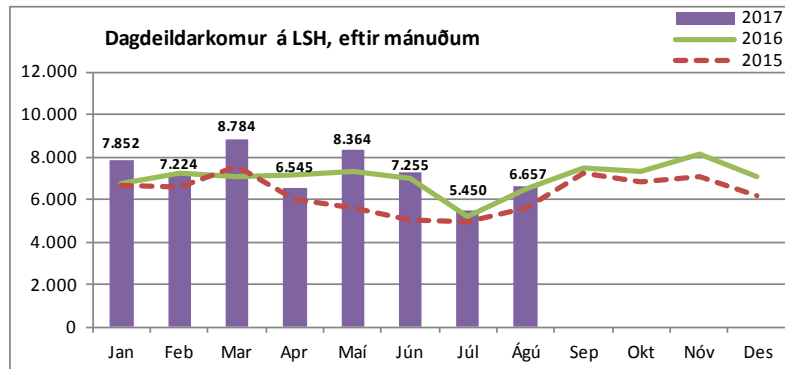
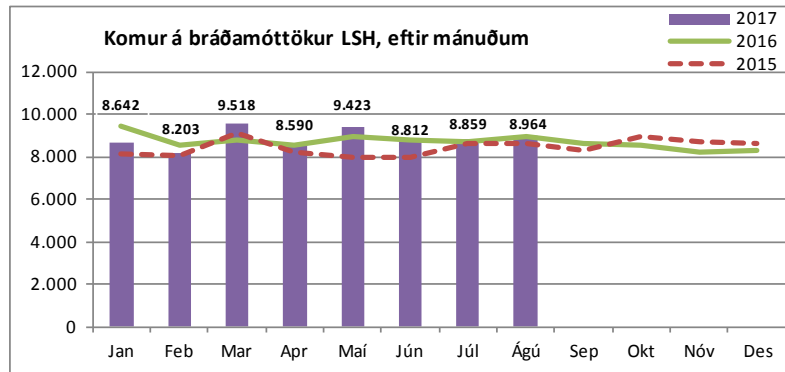
Starfsemistölur janúar-ágúst, breytingar milli ára 2016 og 2017



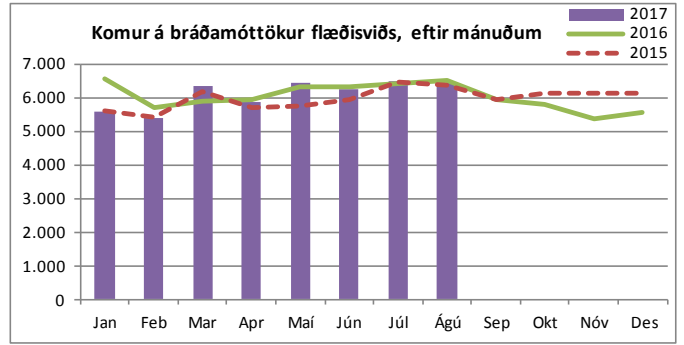
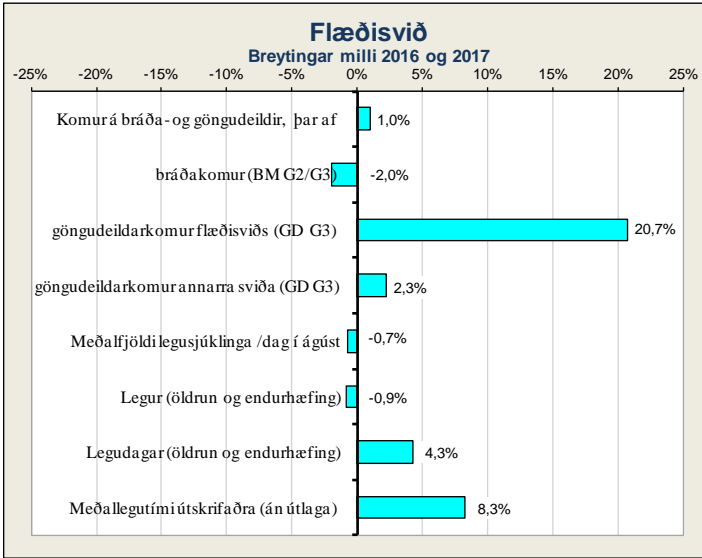
Langri opnunartími hjartagátta frá 1. september 2016 skýrir að hluta til aukningu þar og veldur fækkun á BMT Fossvog, en áður komu sjúklingarnir þangað.

Nokkrar starfsemistölur niður á mánuði, frá árinu 2015 til 2017

hér má víða sjá áhrif verkfalla í minni starfsemi fyrri hluta árs 2015



Flæðisvið

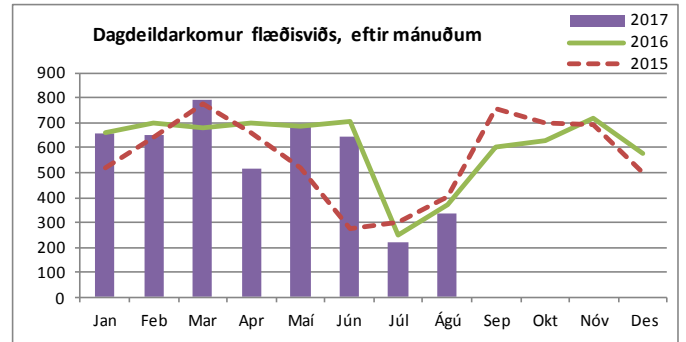
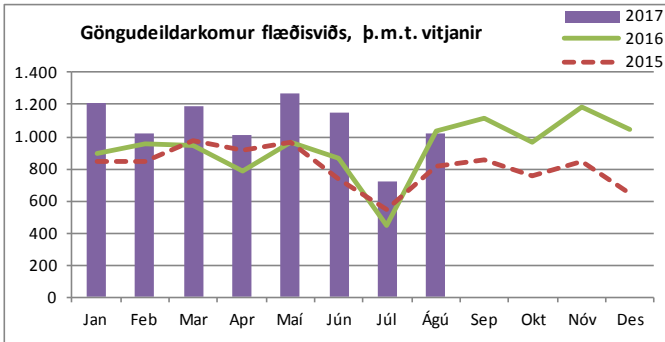


Komur á dagdeildir og klínískar rannsóknardeildir (innliggjandi sjúklingar meðaldir)

	Ágúst 2017		Janúar - ágúst		
	Komur	Meðalfjöldi /virkan dag	2017	2016	Breyting milli ára
Dagdeild endurhæfingar	167	8	2.671	3.009	-11,2%
Dagdeild aldraðra	171	8	1.847	1.734	6,5%
Flæðisvið samtals	338	15	4.518	4.743	-4,7%

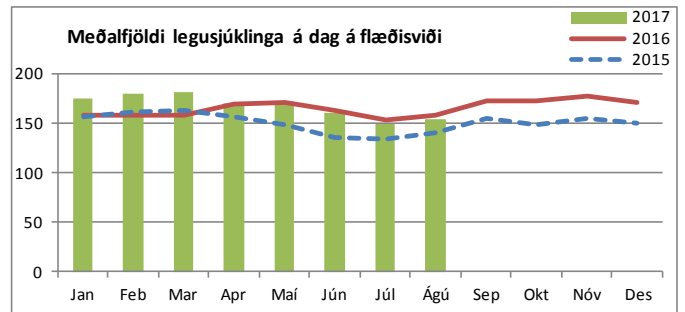
Bráðamóttökur

	Komur		Fjöldi koma janúar - ágúst			Breyting milli ára	Meðalfjöldi á dag		Innlagnir í kjölfar komu			Hlutfall innlagna	
	Ágúst 2017	Ágúst 2016	2017	2016	Mismunur		2017	2016	2017	2016	Mismunur	2017	2016
Bráðadeild Fossvoggi	6.446	6.512	48.715	49.689	-974	-2,0%	200	204	5.662	5.707	-45	11,6%	11,5%
þar af bráðavakt (G2)	2.661	2.789	20.144	21.089	-945	-4,5%	83	86	5.090	5.159	-69	25,3%	24,5%
gönguvakt (G2)	473	431	3.222	3.293	-71	-2,2%	13	13	103	114	-11	3,2%	3,5%
gönguvakt (G3)	3.312	3.292	25.349	25.307	42	0,2%	104	104	469	434	35	1,9%	1,7%



Komur á göngudeildir

	Ágúst 2017		Janúar - ágúst		
	Komur	Meðalfjöldi /virkan dag	2017	2016	Breyting milli ára
Áfallahjálp	85	3,9	707	513	37,8%
Endurkomur bráðalækninga (m. innliggjandi)	233	11	2.317	2.060	12,5%
Hjúkrunarmóttaka (G3)	122	6	995	727	36,9%
Göngudeild lyfjagjafa	281	13	1.771	1.119	58,3%
Endurhæfingarlækningar (R1 og R3)	74	3	673	639	5,3%
Öldrunarlækningar Landakoti	209	10	1.705	1.707	-0,1%
Komur sem tilheyra flæðisviði alls	1.004	46	8.168	6.765	20,7%
Komur á móttöku G3 sem tilheyra SKU (bækun og innk.)	1.153	52	10.536	10.303	2,3%
Flæðisvið samtals	2.157	98	18.704	17.068	9,6%



Legur eftir þjónustuflokkum

	Ágúst 2017		Janúar - ágúst								
	Legudagar	Meðalfjöldi sjúkl. /dag	Legudagar			Legur			Meðallegutími		
			2017	2016	Breyting milli ára	2017	2016	Breyting milli ára	2017	2016	Breyting milli ára
Endurhæfingarlækningar	493	15,9	4.851	4.875	-0,5%	141	149	-5,4%	43,2	36,0	20,0%
Öldrunarlækningar ²⁾	3.110	104,9	25.569	23.612	8,3%	829	819	1,2%	36,0	34,2	5,2%
Öldrun, biðdeild	1.207	38,9	10.322	10.594	-2,6%	196	208	-5,8%	60,7	67,1	-9,5%
Flæðisvið samtals ¹⁾	4.810	159,8	40.742	39.081	4,3%	1.166	1.176	-0,9%	33,8	31,2	8,3%

1) Hér er fyrir bæði árin birtur raun meðallegutími þeirra sjúklinga sem hafa útskrifast frá áramótum, talið frá innskriftardegi til útskriftardags. Hér eru samtölur fyrir meðallegutíma sviðanna birtar án útlaga (m.v. 6 mán.), en meðallegutími einstakra sérgreina birtur með útlögum. Bandstrik merkir að ekki var um neina útskrift að ræða á tímabilinu og því ekki birt tala.

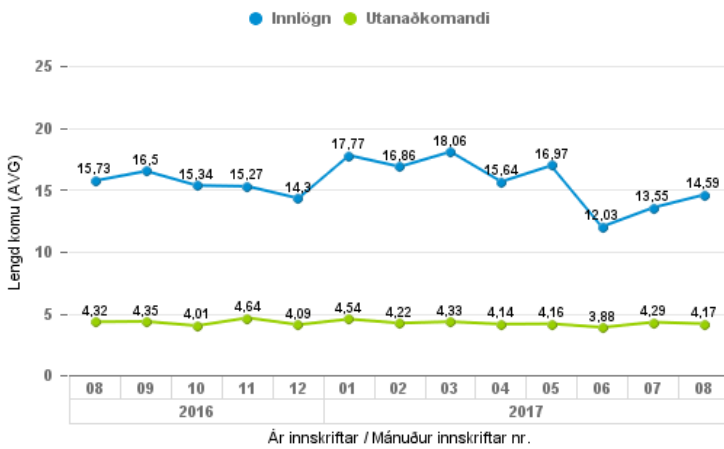
2) Opnuð var ný deild á Landakoti í mars 2016, útskriftardeild aldraðra.

Dvalir e. legudeildum ¹⁾

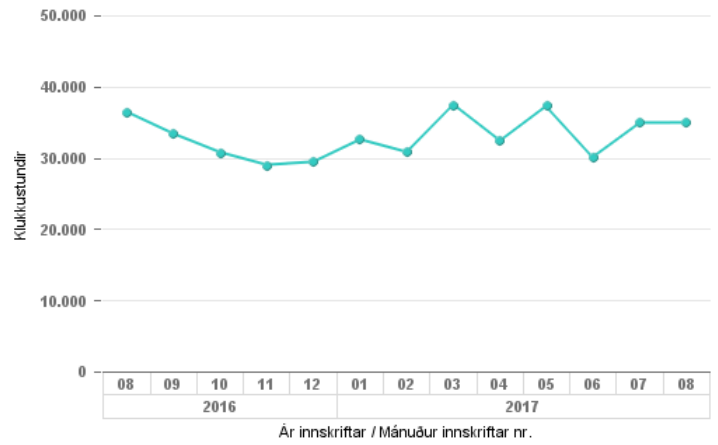
	Ágúst 2017 (aðeins einn mánuður)				Meðaldvalartími útskrifaðra sjúklinga í ágúst
	Meðalfjöldi sjúkl./sólarhring	Meðalfjöldi opinna rúma/mán.	Rúma-nýting	Dvalardagar (yfir nótt)	
Bráðaöldrunarlækningadeild (B4)	21,9	22	100%	679	23,6
Endurhæfingardeild (R2)	15,9	17	94%	493	27,8
Útskriftardeild aldraðra (L2)	18,0	18	100%	559	29,2
Öldrunardeild H (Vifilsstöðum)	38,9	40	97%	1.207	71,3
Öldrunarlækningadeild A (K1)	21,0	20	105%	651	87,2
Öldrunarlækningadeild B (K2)	19,9	20	99%	616	62,1
Öldrunarlækningadeild C (L4)	13,6	14	97%	421	72,8
Öldrunarlækningadeild F (L3), 5 daga deild	5,2	6	87%	161	3,6
Flæðisvið samtals	154,4	157	98%	4.787	38,5

1) Fjöldi dvalardaga eftir legudeildum getur verið nokkuð frábrugðinn tölum um legudaga eftir þjónustuflokkum (sérgreinum) sviða m.a. vegna þess að nokkrar deildir eru með innliggjandi sjúklinga frá þjónustuflokki (sérgrein) sem tilheyra öðru sviði en legudeildin. Tölur um fjölda innskrifta, útskrifta og dvalardaga eftir deildum eru aðgengilegar stjórnendum í Gagnagátt LSH í skýrslunni „Legur og legudagar“ undir „dvalir“.

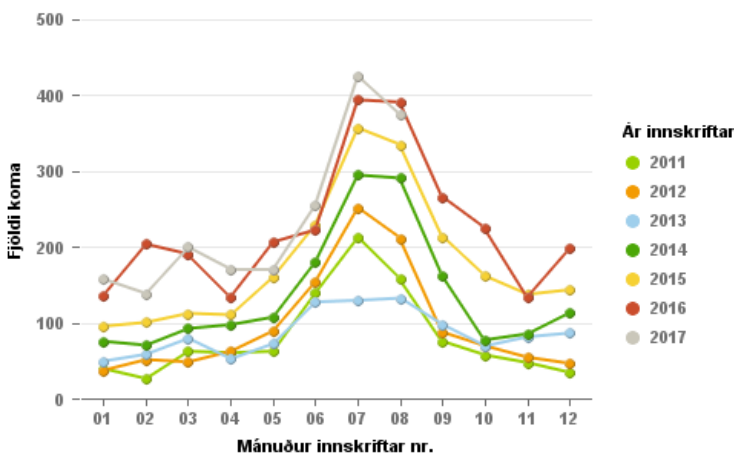
Meðaldvalartími á BMT - innlagðir og þeir sem útskrifuðust heim af BMT (utanaðkomandi)



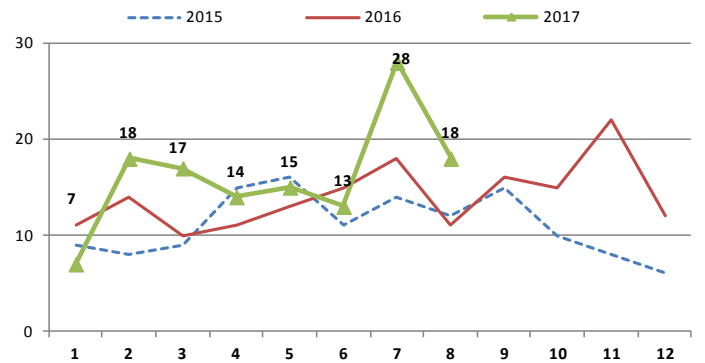
Heildar dvalartími sjúklinga á BMT Fossvogi (alls klukkustundir/mán)



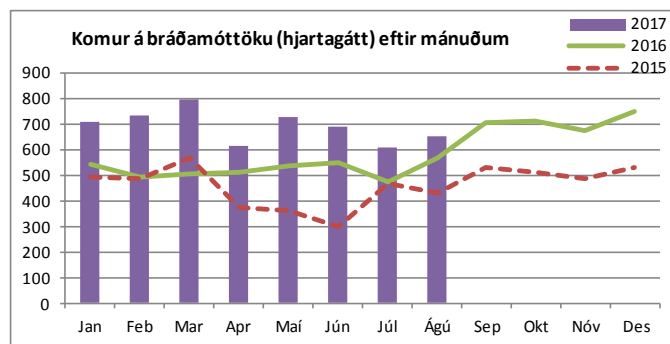
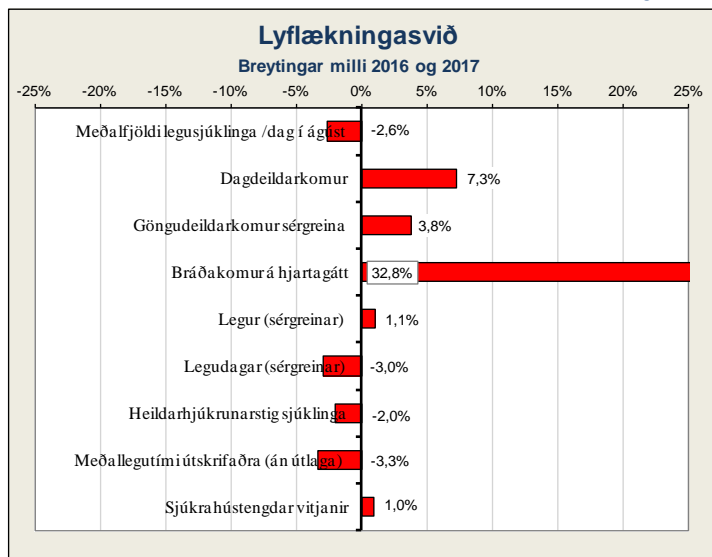
Komur erlendra ósjúkratryggðra einstaklinga á BMT í Fossvogi



Komur á neyðarmóttöku vegna kynferðisbrota - tölur eiga við árið 2017 -



Lyflækningasvið



Fjölgun koma tengist m.a. lengri opnunartími hjartagátta frá 1. september 2016

Bráðamóttökur

	Komur		Fjöldi koma janúar - ágúst			Breyting milli ára	Meðalfjöldi á dag		Innlagnir í kjölfar komu			Hlutfall innlagna	
	Ágúst 2017	Ágúst 2016	2017	2016	Mismunur		2017	2016	2017	2016	Mismunur	2017	2016
Hjärtagátt, bráðakomur	657	567	5.555	4.183	1.372	32,8%	23	28	1.058	923	135	19,0%	22,1%

Legur eftir þjónustuflokkum

	Ágúst 2017		Janúar - ágúst								
	Legudagar	Meðalfjöldi sjúkl./dag	Legudagar			Legur			Meðallegutími		
			2017	2016	Breyting milli ára	2017	2016	Breyting milli ára	2017	2016	Breyting milli ára
Almennar lyflækningar	427	13,8	3.523	3.551	-0,8%	1.257	893	40,8%	2,8	4,0	-28,9%
Innkirtlælækningar	2	0,1	1.139	2.844	-60,0%	95	242	-60,7%	12,3	11,0	11,4%
Gigtarlækningar	508	16,4	4.057	3.749	8,2%	280	307	-8,8%	15,5	13,2	17,8%
Hjärtalækningar	1.031	33,3	8.671	8.488	2,2%	1.271	1.380	-7,9%	6,8	6,3	7,9%
Húð- og kynsjúkdómælækningar	-	-	17	53	-	2	9	-	8,5	5,9	-
Lungnalækningar	694	22,4	5.515	5.394	2,2%	590	597	-1,2%	9,8	9,2	7,0%
Meltingarlækningar	335	10,8	3.219	3.702	-13,0%	357	456	-21,7%	9,3	8,8	6,1%
Nýrnalækningar	117	3,8	1.677	1.630	-	130	121	-	14,5	13,0	-
Smitsjúkdómælækningar	617	19,9	3.771	3.018	25,0%	312	210	48,6%	12,7	15,3	-16,7%
Taugalækningar	557	18,0	4.815	5.094	-5,5%	455	459	-0,9%	11,5	11,0	4,4%
Blóðlækningar	432	13,9	3.242	3.606	-10,1%	323	308	4,9%	9,8	12,7	-22,8%
Lyflækningar krabbameina	468	15,1	3.868	4.030	-4,0%	393	416	-5,5%	10,7	9,6	11,0%
Líknandi meðferð	369	11,9	2.892	2.666	8,5%	157	165	-4,8%	19,7	16,7	17,8%
Lyflækningasvið samtals¹⁾	5.557	179,3	46.406	47.825	-3,0%	5.622	5.563	1,1%	8,5	8,8	-3,3%

1) Hér er fyrir bæði árin birtur raun meðallegutími þeirra sjúklinga sem hafa útskrifast frá áramótum, talið frá innskriftardegi til útskriftardags. Hér eru samtölur fyrir meðallegutíma sviðanna birtar án útlaga (m.v. 6 mánn.), en meðallegutími einstakra sérgreina birtur með útlögum. Bandstrik merkir að ekki var um neina útskrift að ræða á tímabilinu og því ekki birt tala.

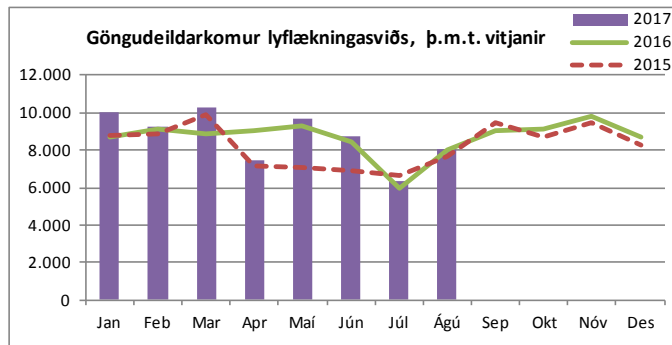
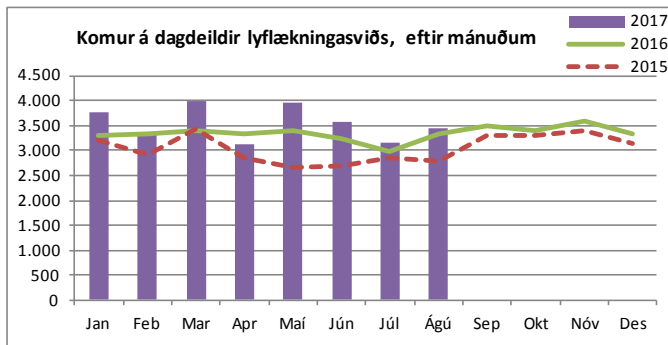
2) Aukning í þjónustuflokki nýrnalækninga og fækkun í meltingarlækningum er að hluta til vegna breyttrar skráningar. Þessir sjúklingahópar liggja á sömu legudeild.

Dvalir e. legudeildum¹⁾

	Ágúst 2017 (aðeins einn mánuður)				Meðalvalartími útskrifaðra sjúklinga í ágúst
	Meðalfjöldi sjúkl./sólárhring	Meðalfjöldi opinna rúma/mán.	Rúmanýting	Dvalardagar (yfir nótt)	
Blóðlækningadeild (11G)	13,7	14	98%	425	8,5
Bráðalyflækningadeild (A2)	19,6	20	98%	607	2,2
Gigtar- og alm. lyflækningadeild (B7)	14,5	14	104%	450	13,0
Hjartadeild (14 E/G)	31,3	31	101%	969	5,4
Krabbameinslækningadeild (11E)	14,6	15	98%	454	11,2
Líknardeild (Kóp)	11,9	12	99%	368	13,7
Lungnadeild (A6) ²⁾	19,9	20	100%	617	9,5
Meltingar- og nýrnadeild (12E)	14,0	14	100%	434	8,4
Smitsjúkdómadeild (A7)	18,3	17	107%	566	13,7
Taugalækningadeild (B2)	16,6	17	98%	516	9,2
Lyflækningasvið samtals	174,4	174	100%	5.406	6,5

1) Fjöldi dvalardaga eftir legudeildum getur verið nokkuð frábrugðinn tölum um legudaga eftir þjónustuflokkum (sérgreinum) sviða m.a. vegna þess að nokkrar deildir eru með innliggjandi sjúklinga frá þjónustuflokki (sérgrein) sem tilheyra öðru sviði en legudeildin. Tölur um fjölda innskrifta, útskrifta og dvalardaga eftir deildum eru aðgengilegar stjórnendum í Gagnagátt LSH í skýrslunni „Legur og legudagar“ undir „dvalir“.

2) Svefnrannsóknir, næturmælingar á A-6 eru taldir í töflunni „Komur á dagdeildir og klínískar rannsóknardeildir“.



Komur á dagdeildir og klínískar rannsóknardeildir (innliggjandi sjúklingar meðtaldir)

	Ágúst 2017		Janúar - ágúst		
	Komur	Meðalfjöldi/virkan dag	2017	2016	Breyting milli ára
Dagdeild krabbameinslækninga (11B)	723	33	5.818	5.739	1,4%
Nýrnalækningar (Skilun)	790	30	5.756	5.291	8,8%
Dagdeild gigtar- og alm. lyflækninga (B7)	723	33	6.140	5.248	17,0%
Dagdeild blóðlækninga (11C)	378	17	3.139	3.316	-5,3%
Hjarta- og æðapræðingarstofa	166	8	1.699	1.494	13,7%
Dagdeildarkomur á hjartagátt	114	5	1.138	1.047	8,7%
Svefnrannsóknir, næturmeðlingar á legud.(A6)	45	2	424	405	4,7%
Dagdeildarkomur, líknardeild	34	2	233	247	-5,7%
Meltingarlækningar (speglanir og komur á 13D)	438	20	3.648	3.300	10,5%
Lyflækningasvið samtals	3.411	150	27.995	26.087	7,3%

Komur á göngudeildir

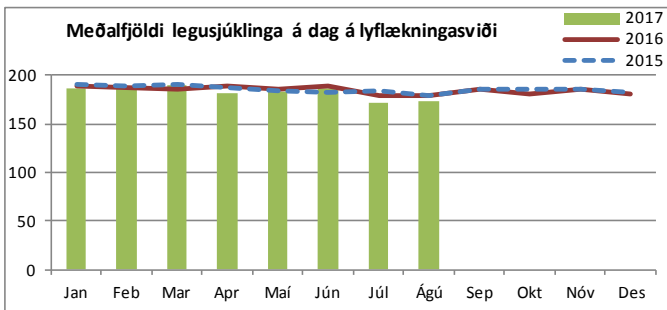
	Ágúst 2017		Janúar - ágúst		
	Komur	Meðalfjöldi/virkan dag	2017	2016	Breyting milli ára
Húðsjúkdómar (A1)	231	11	5.013	5.459	-8,2%
Kynsjúkdómar (A1)	679	31	5.593	4.862	15,0%
Taugalækningar (A2)	369	17	3.251	2.775	17,2%
Göngudeild lyflækninga Fv. (A3), þar af:	2.234	102	18.492	16.624	11,2%
gigtarsjúkdómar (A3 og B7)	173	8	2.013	2.150	-6,4%
gd. langvinnra lungnasjúkdóma	153	7	1.110	1.351	-17,8%
gd. lungnalækninga	428	19	2.995	2.499	19,8%
almennar lyflækningar	19	1	147	163	-9,8%
ofnæmislækningar	349	16	3.214	3.229	-0,5%
smitsjúkdómalækningar	146	7	1.317	1.139	15,6%
svefnrannsóknir	966	44	7.696	6.093	26,3%
Taugarannsóknir (C2)	180	8	1.549	1.379	12,3%
Hjartarannsóknir	1.853	84	15.372	15.136	1,6%
Innkirtlasjúkdómar (G3, 22B og B3)	335	15	3.492	3.875	-9,9%
Hjartagátt (10D), þar af	306	14	2.634	2.273	15,9%
gd. Hjartagátt	42	2	548	517	6,0%
gd. hjartabilunar	172	8	1.114	1.022	9,0%
gd. kransæða	20	1	230	128	79,7%
innskriftir	72	3	742	606	22,4%
Meltingarsjúkdómar (10E)	122	6	881	810	8,8%
Nýrnalækningar (10E), þar af	208	9	1.523	1.451	5,0%
vegna nýraigræðslu	25	1	182	138	31,9%
Geislameðferð	996	45	7.720	8.165	-5,5%
Blóðlækningar	170	8	1.390	1.317	5,5%
Krabbameinslækningar	360	16	3.005	3.216	-6,6%
Líknardeild, göngudeildarkomur *	8	0,4	47	36	30,6%
Lyflækningasvið samtals	8.051	366	69.962	67.378	3,8%

Aðgerðir í hjartapræðingu og eftirlit

	Ágúst	Janúar - ágúst		
		2017	2016	Breyting milli ára
Hjartapræðingar, þar af:	126	1.237	1.093	13,2%
kransæðavíkanir	56	532	483	10,1%
Hlutfall vikkana af öllum þræðingum	44%	43%	44%	-2,7%
Gangráðsigræðslur og -skiptingar	22	234	190	23,2%
Gangráðs- og bjargráðsmælingar	394	2.702	2.541	6,3%
Brennsluáðgerðir (Ablationir)	5	112	85	31,8%
Aortalokuaðgerðir	2	19	13	46,2%
Lokanir á opum milli forhólfa hjarta (ASD)	2	12	14	-14,3%
Bjargráðsigræðslur	6	50	34	47,1%

Heimavitjanir

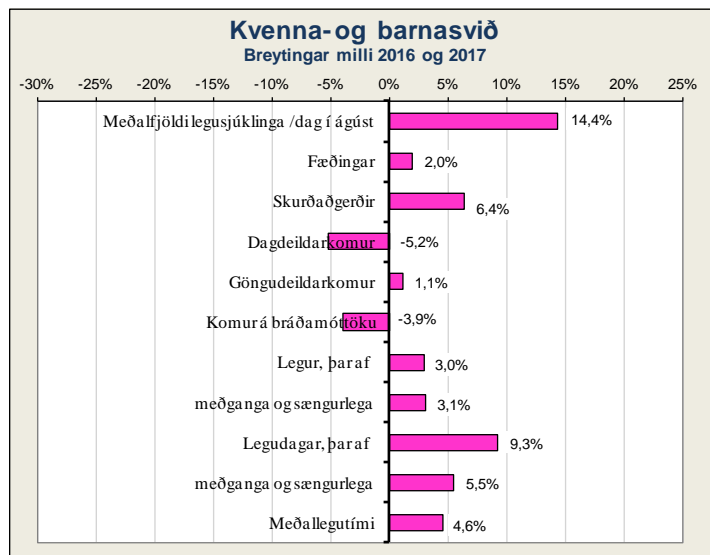
	Ágúst 2017		Janúar - ágúst		
	Vitjanir/viðtöl	Meðalfjöldi/dag	2017	2016	Breyting milli ára
Heimahlygning	366	11,8	3.045	3.015	1,0%
Lyflækningasvið samtals	366	12	3.045	3.015	1,0%



1) Hér eru einungis taldar göngudeildarkomur, ekki þjónusta við innliggjandi sjúklinga eða sjúklinga á dagdeildum. Símtöl undanskilin. Vitjanir frá göngudeildum meðtaldar frá og með janúar 2017 (bæði árin).

*Auk 9 koma á göngudeild krabbameina.

Kvenna- og barnasvið



Fæðingar

	Janúar - ágúst			Breyting milli ára
	Ágúst	2017	2016	
Fædd lifandi börn	279	2.028	2.001	1,3%
Fæðingar, þar af	275	2.001	1.962	2,0%
keisaraskurðir	44	369	332	11,1%
tvíburafæðingar	4	25	41	-39,0%
þríburafæðingar	0	1	0	-
Hlutfall fjölburafæðinga	1,5%	1,3%	2,1%	-
Hlutfall keisaraskurða	16,0%	18,4%	16,9%	-

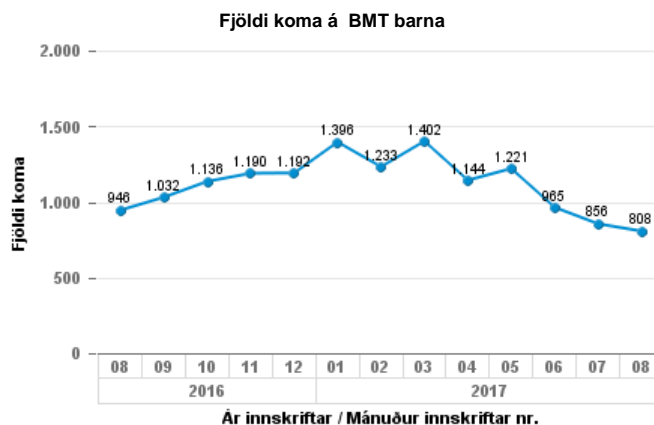
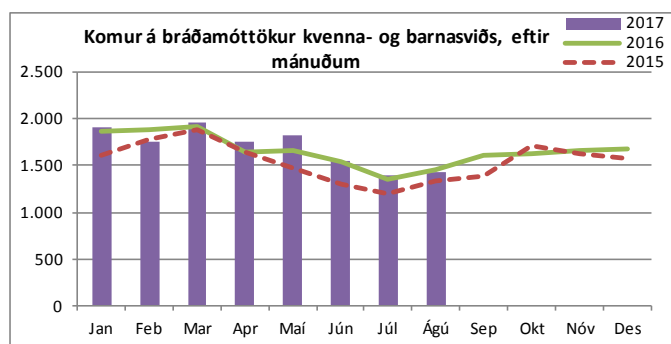
Bráðamóttökur

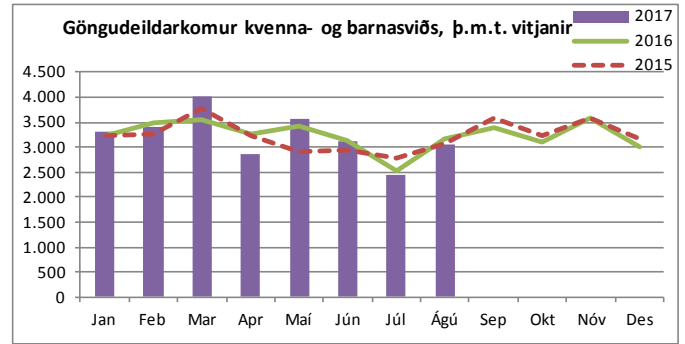
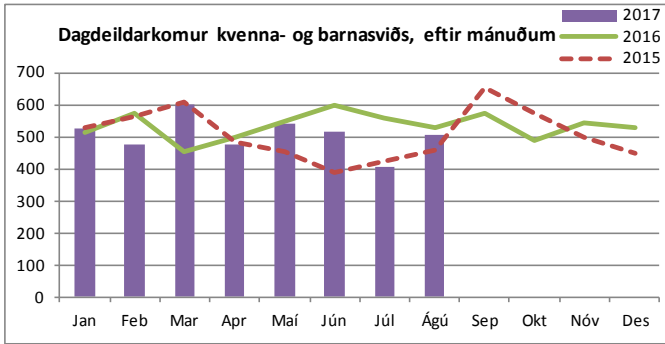
	Komur		Fjöldi koma janúar - ágúst			Breyting milli ára	Meðalfjöldi á dag		Innlagnir í kjölfar komu			Hlutfall innlagna	
	Ágúst 2017	Ágúst 2016	2017	2016	Mismunur		2017	2016	2017	2016	Mismunur	2017	2016
Bráðamóttaka barna	796	920	8.864	9.556	-692	-7,2%	36	39	596	548	48	6,7%	5,7%
Kvinnadeildir, bráðakomur	402	203	3.046	2.837	209	7,4%	13	12	794	884	-90	26,1%	31,2%
v. kvenlækninga	66	61	578	625	-47	-7,5%	2	3	160	116	44	27,7%	18,6%
v. meðgöngu og fæðinga, þar af	336	142	2.468	2.212	256	11,6%	10	9	634	768	-134	25,7%	34,7%
á deild 22A	132	179	1.187	1.085	102	9,4%	5	4	155	118	37	13,1%	10,9%
á deild 23B	204	159	1.281	1.127	154	13,7%	5	5	479	650	-171	37,4%	57,7%

Legur eftir þjónustuflokkum

	Ágúst 2017		Janúar - ágúst								
	Legudagar	Meðalfjöldi sjúkl./dag	Legudagar			Legur			Meðallegutími		
			2017	2016	Breyting milli ára	2017	2016	Breyting milli ára	2017	2016	Breyting milli ára
Almennar barnalækningar	339	10,9	2.595	2.389	8,6%	683	604	13,1%	3,6	4,1	-12,6%
Barna- og unglíngedeilækningar	159	5,1	2.446	2.218	10,3%	150	158	-5,1%	18,4	16,1	14,2%
Barnaskurðlækningar	82	2,6	856	985	-13,1%	357	404	-11,6%	2,5	2,6	-4,5%
Hvildarinnlagnir - börn	112	3,6	1.015	1.019	-0,4%	282	271	4,1%	3,6	3,8	-5,1%
Nýburalækningar	495	16,0	2.899	2.269	27,8%	219	231	-5,2%	13,3	10,8	23,6%
Kvenlækningar	221	7,1	1.908	1.670	14,3%	697	651	7,1%	2,8	2,5	11,9%
Meðganga og sængurlega	752	24,3	5.432	5.148	5,5%	2.516	2.441	3,1%	2,1	2,1	-0,1%
Kvenna- og barnasvið samtals¹⁾	2.160	69,7	17.151	15.698	9,3%	4.904	4.760	3,0%	3,5	3,3	4,6%

1) Hér er fyrir bæði árin birtur raun meðallegutími þeirra sjúklinga sem hafa útskrifast frá áramótum, talið frá innskriftardegi til útskriftardags. Hér eru samtölur fyrir meðallegutíma sviðanna birtar án útlaga (m.v. 6 mánn.), en meðallegutími einstakra sérgreina birtur með útlögum. Bandstrik merkir að ekki var um neina útskrift að ræða á tímabilinu og því ekki birt tala.





Komur á dagdeildir og klínískar rannsóknardeildir (innliggjandi sjúklingar meðtaldir)

	Ágúst 2017		Janúar - ágúst		
	Komur	Meðalfjöldi /virkan dag	2017	2016	Breyting milli ára
Dagdeild mæðravendrar (22B)	172	8	1.290	1.714	-24,7%
Dagdeild barna	135	6	1.104	1.035	6,7%
Dagdeildarkomur kvenlækninga (21A)	155	7	1.230	1.037	18,6%
Dagdeildarkomur á vökudeild	30	1	222	271	-18,1%
Rjódur, dagdeild	0	0	81	141	-42,6%
Dagdeildarkomur á 22A	11	0,5	105	56	-
Kvenna- og barnasvið samtals	503	23	4.032	4.254	-5,2%

Komur á göngudeildir

	Ágúst 2017		Janúar - ágúst		
	Komur	Meðalfjöldi /virkan dag	2017	2016	Breyting milli ára
Barna- og unglíngageðdeild (m iöjupjálftun)	253	12	3.611	3.195	13,0%
Göngudeild Barnaspítala	849	39	7.208	7.526	-4,2%
Kvenlækningar, innskrifir	12	1	117	153	-23,5%
Göngudeild kvenlækninga	524	24	3.906	4.066	-3,9%
Fósturgreiningardeild	903	41	6.966	7.061	-1,3%
Mæðravernnd	761	35	5.664	5.160	9,8%
Kvenna- og barnasvið samtals	3.302	150	27.472	27.161	1,1%

1) Hér eru einungis taldar göngudeildarkomur, ekki þjónusta við innliggjandi sjúklinga eða sjúklinga á dagdeildum. Símtöl undanskilin. Vitjanir frá göngudeildum meðtaldar frá og með janúar 2017 (bæði árin).

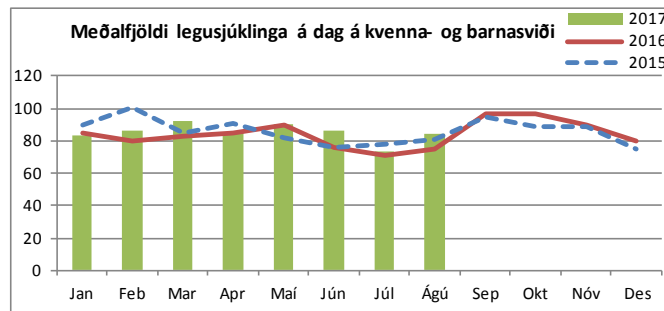
Dvalir e. legudeildum ¹⁾

	Ágúst 2017 (aðeins einn mánuður)				
	Meðalfjöldi sjúkl./sólarhring	Meðalfjöldi opinna rúma/mán.	Rúmanýting	Dvalardagar (yfir nótt)	Meðaldvalartími útskrifaðra sjúklinga í ágúst
Barnadeild	13,3	12	111%	413	3,2
Barna- og unglíngageðdeild BUGL, 5 daga deild	7,2	17	43%	159	17,7
Fæðingarvakt ³⁾	6,0	9	67%	186	0,6
Kvenlækningadeild	8,5	9	94%	262	2,3
Meðgöngu- og sængurlegudeild	18,0	22	82%	559	1,5
Rjódur	3,6	5	72%	112	3,4
Vökudeild	16,1	22	73%	498	13,0
Kvenna- og barnasvið samtals²⁾	72,7	96	78%	2.189	2,1

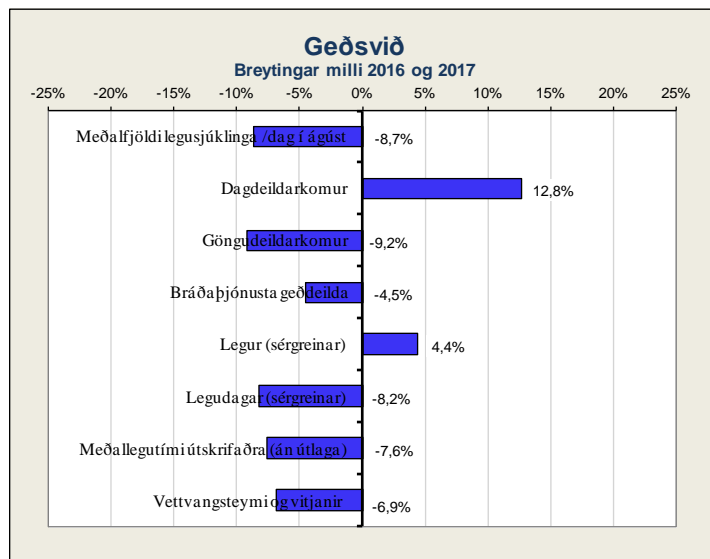
1) Fjöldi dvalardaga eftir legudeildum getur verið nokkuð frábrugðinn tölum um legudaga eftir þjónustuflokkum (sérgreinum) sviða m.a. vegna þess að nokkrar deildir eru með innliggjandi sjúklinga frá þjónustuflokk (sérgrein) sem tilheyrir öðru sviði en legudeildin. Tölur um fjölda innskrifaða, útskrifaða og dvalardaga eftir deildum eru aðgengilegar stjórnendum í Gagnagátt LSH í skýrslunni „Legur og legudagar“ undir „dvalir“.

2) Rúmanýting alls er reiknuð án fæðingarvaktar og vökudeildar.

3) Engöngu talning kl. 06 að morgni. Vantar aðrar dvalir í þessar tölur.

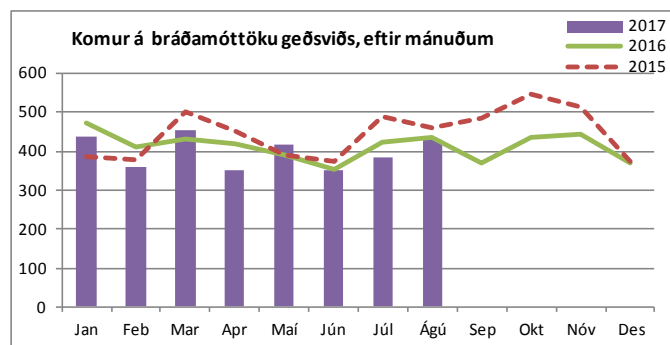


Geðsvið



Heimavítjanir

	Ágúst 2017		Janúar - ágúst		
	Vitjanir/viðtöl	Meðalfjöldi /dag	2017	2016	Breyting milli ára
Samfélagsþjónusta geðsviðs	268	12,2	1.880	2.019	-6,9%
Geðsvið samtals	268	12	1.880	2.019	-6,9%



Bráðamóttökur

	Komur		Fjöldi koma janúar - ágúst			Breyting milli ára	Meðalfjöldi á dag		Innlagnir í kjölfar komu			Hlutfall innlagna	
	Ágúst 2017	Ágúst 2016	2017	2016	Mismunur		2017	2016	2017	2016	Mismunur	2017	2016
Geðdeildir, bráðakomur	428	434	3.180	3.329	-149	-4,5%	13	14	688	607	81	21,6%	18,2%

Legur eftir þjónustuflokkum

	Ágúst 2017		Janúar - ágúst								
	Legudagar	Meðalfjöldi sjúkl./dag	Legudagar			Legur			Meðallegutími		
			2017	2016	Breyting milli ára	2017	2016	Breyting milli ára	2017	2016	Breyting milli ára
Almennar geðlækningar (og fíknimeðferð)	1.467	47,3	12.550	13.116	-4,3%	1.354	1.283	5,5%	10,0	10,7	-6,4%
Geðlækningar, endurhæfing	742	23,9	6.963	8.257	-15,7%	134	145	-7,6%	84,7	73,0	16,1%
Réttargeðlækningar	325	10,5	2.756	2.885	-4,5%	38	33	15,2%	153,0	115,6	-
Geðsvið samtals¹⁾	2.534	81,7	22.269	24.258	-8,2%	1.526	1.461	4,4%	13,2	14,3	-7,6%

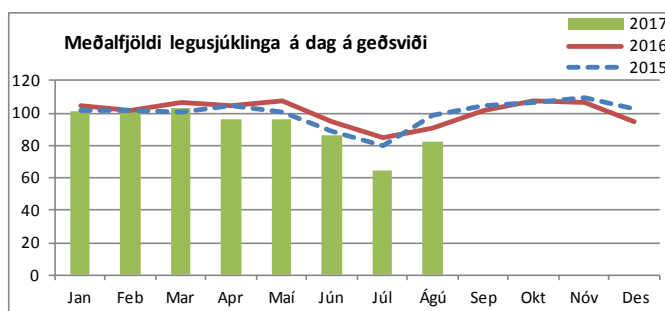
1) Hér er fyrir bæði árin birtur raun meðallegutími þeirra sjúklinga sem hafa útskrifast frá áramótum, talið frá innskriftardegi til útskriftardags. Hér eru samtölur fyrir meðallegutíma sviðanna birtar án útlaga (m.v. 6 mán.), en meðallegutími einstakra sérgreina birtur með útlögum. Bandstrik merkir að ekki var um neina útskrift að ræða á tímabilinu og því ekki birt tala.

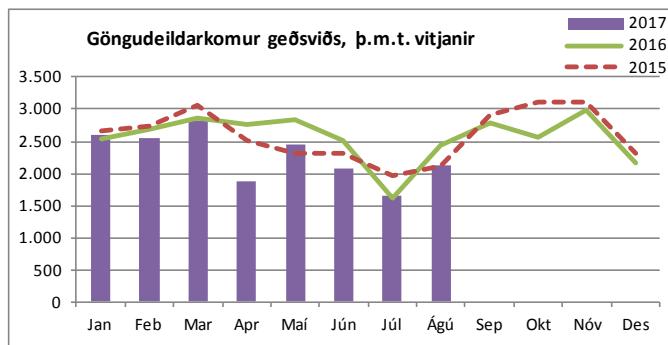
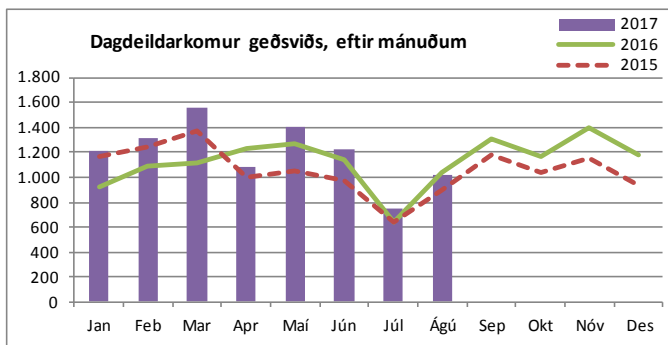
Dvalir e. legudeildum¹⁾

	Ágúst 2017 (aðeins einn mánuður)				
	Meðalfjöldi sjúkl./sólarhring	Meðalfjöldi opinna rúma/mán.	Rúmanýting	Dvalardagar (yfir nótt)	Meðaldvalartími útskrifaðra sjúklinga í ágúst
Bráðageðdeild 32CB, bráðaherbergi	0,3	1	26%	8	0,7
Bráðageðdeild 32C	8,1	10	81%	250	9,3
Endurhæfingargeðdeild, 5-daga deild	4,1	6	67%	69	6,3
Endurhæfingargeðdeild	6,5	9	72%	142	3,5
Laugarásinn meðferðargeðdeild (Endurhæfing LR)	6,5	7	94%	203	37,8
Móttökugeðdeild 32A	10,6	12	91%	328	5,2
Móttökugeðdeild fíknimeðferðar (33A)	13,2	15	88%	409	6,7
Móttökugeðdeild 33C	15,2	16	95%	470	6,7
Réttargeðdeild	4,5	9	50%	140	16,0
Sérhæfð endurhæfingargeðdeild	10,6	10	106%	328	172,0
Öryggisgeðdeild	6,0	8	75%	185	47,0
Geðsvið samtals²⁾	85,4	103	86%	2.532	8,8

1) Fjöldi dvalardaga eftir legudeildum getur verið nokkuð frábrugðinn tölum um legudaga eftir þjónustuflokkum (sérgreinum) sviða m.a. vegna þess að nokkrar deildir eru með innliggjandi sjúklinga frá þjónustuflokkum (sérgrein) sem tilheyrir öðru sviði en legudeildin. Tölur um fjölda innskrifa, útskrifa og dvalardaga eftir deildum eru aðgengilegar stjórnendum í Gagnagátt LSH í skýrslunni „Legur og legudagar“ undir „dvalir“.

2) Rúmanýting alls er reiknuð án réttargeðdeilda.





Komur á dagdeildir og klínískar rannsóknardeildir (innliggjandi sjúklingar meðtaldir)

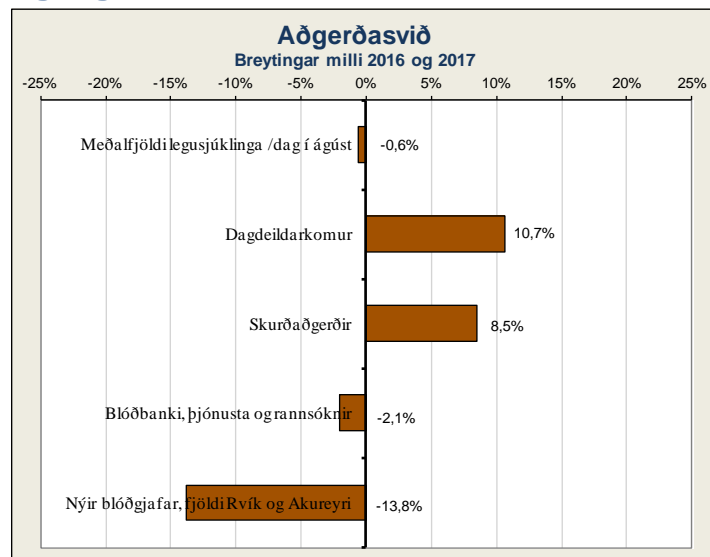
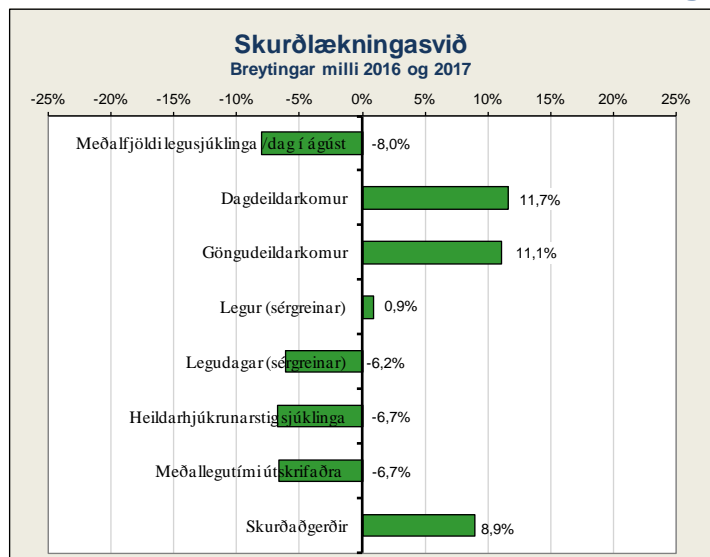
	Ágúst 2017		Janúar - ágúst		
	Komur	Meðalfjöldi /virkan dag	2017	2016	Breyting milli ára
Laugarásinn meðferðargeðdeild (LR)	664	30	5.522	4.389	25,8%
Dagdeild fíknimeðferðar	70	3	1.763	1.701	3,6%
Dagdeild Hvítabandi (m. lífsfærni)	171	8	1.493	1.397	6,9%
Dagdeild átröskunar	31	1	702	917	-23,4%
Dagd. komur á endurhæfingargeðdeild	48	2,2	48	46	-
Geðsvið samtals	984	45	9.528	8.450	12,8%

Komur á göngudeildir

	Ágúst 2017		Janúar - ágúst		
	Komur	Meðalfjöldi /virkan dag	2017	2016	Breyting milli ára
Félagsráðgjöf, utan geðsviðs	150	7	1.051	1.179	-10,9%
Göngudeild fíknimeðferðar	498	23	4.380	4.471	-2,0%
Göngudeild geðsviðs 31E (m. Hvítabandi)	537	24	4.902	6.471	-24,2%
Göngudeild átröskunar	113	5	794	578	37,4%
Göngudeild Kleppi	537	24	4.386	4.543	-3,5%
Göngudeild FMB teymis	72	3	711	802	-11,3%
Göngudeild Laugarásinn meðferð	4	0	173	141	22,7%
Sálgæsla presta og djákna	59	3	512	647	-20,9%
Sálfræðipjónusta, utan geðsviðs	164	7	1.517	1.455	4,3%
Geðsvið samtals	2.134	97	18.426	20.287	-9,2%

1) Hér eru einungis taldar göngudeildarkomur, ekki þjónusta við innliggjandi sjúklinga eða sjúklinga á dagdeildum. Símtöl undanskilin. Vitjanir frá göngudeildum meðtaldir frá og með janúar 2017 (bæði árin).

Skurðlækningsvið og aðgerðasvið



Legur eftir þjónustuflokkum

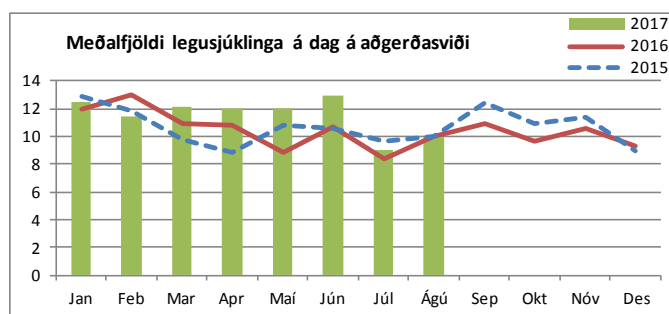
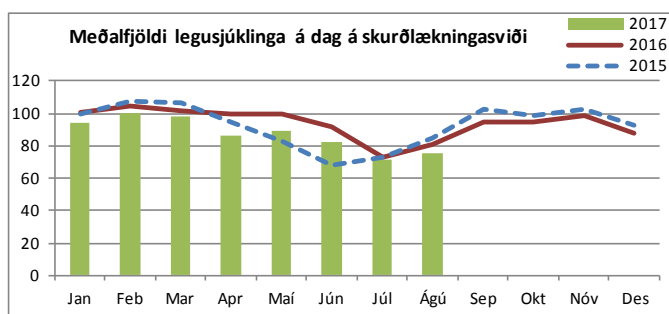
	Ágúst 2017		Janúar - ágúst								
	Legu- dagar	Meðalfjöldi sjúkl./dag	Legudagar			Legur			Meðallegutími		
			2017	2016	Breyting milli ára	2017	2016	Breyting milli ára	2017	2016	Breyting milli ára
Augnælækingar	40	1,3	175	271	-35,4%	91	117	-22,2%	2,0	2,4	-18,1%
Hjarta- og lungnaskurðlækingar	305	9,8	2.836	2.790	1,6%	323	366	-11,7%	9,1	7,7	17,5%
Bækunarskurðlækingar	774	25,0	7.326	7.826	-6,4%	1.459	1.374	6,2%	5,3	5,9	-10,4%
Háls-, nef- og eyrnalækingar	91	2,9	973	898	8,4%	316	303	4,3%	3,0	2,7	12,4%
Heila- og taugaskurðlækingar	253	8,2	1.785	1.609	10,9%	315	296	6,4%	5,5	5,9	-7,6%
Kviðarholsskurðlækingar (áður alm. sk)	654	21,1	6.052	7.347	-17,6%	1.446	1.494	-3,2%	4,5	4,9	-7,4%
Lýtalækingar	98	3,2	805	1.048	-23,2%	171	141	21,3%	4,8	6,3	-23,7%
Þvagfæraskurðlækingar	107	3,5	771	1.016	-24,1%	388	422	-8,1%	2,0	2,5	-19,8%
Æðasurðlækingar	131	4,2	1.807	1.202	50,3%	207	159	30,2%	8,8	8,1	9,1%
Skurðlækningsvið samtals¹⁾	2.453	79,1	22.530	24.007	-6,2%	4.716	4.672	0,9%	4,9	5,2	-6,7%

1) Hér er fyrir bæði árin birtur raun meðallegutími þeirra sjúklinga sem hafa útskrifast frá áramótum, talið frá innskriftardegi til útskriftardags. Hér eru samtölur fyrir meðallegutíma sviðanna birtar án útlaga (m.v. 6 mán.), en meðallegutími einstakra sérgreina birtur með útlögum. Bandstrik merkir að ekki var um neina útskrift að ræða á tímabilinu og því ekki birt tala.

Dvalir e. legudeildum¹⁾

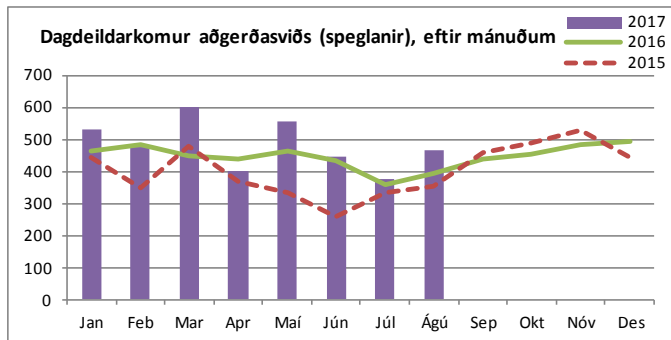
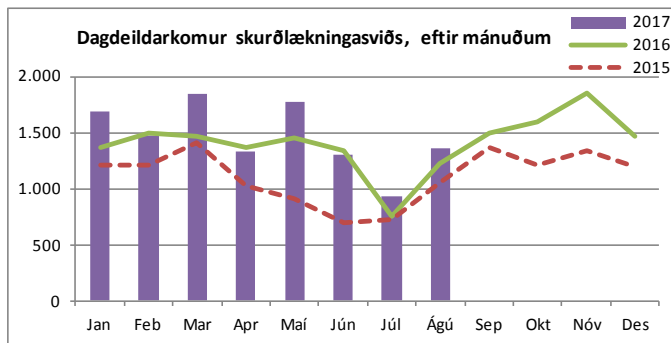
	Ágúst 2017 (aðeins einn mánuður)				
	Meðalfjöldi sjúkl./sólárhvring	Meðalfjöldi opinna rúma/mán.	Rúma- nýting	Dvalardagar (yfir nótt)	Meðaldvalartími útskrifaðra sjúklinga í ágúst
Bækunarskurðdeild (B5)	15,6	15	104%	485	6,3
Dagdeild skurðlækninga F - legudeild (Fv-A5)	1,5	2	-	32	1,8
Dagdeild skurðlækninga H - legudeild (Hb-13D)	0,2	1	-	5	0,6
Heila-, tauga- og bækunarskurðdeild (B6)	11,2	11	101%	346	5,0
Hjarta-, lungna- og augnaskurðdeild (12G)	14,7	15	98%	457	4,2
HNE-, lýta- og æðaskurðdeild (A4)	14,5	15	97%	451	3,6
Skurðlækingadeild (lokuð, flýst á 13E)	-	-	-	-	-
Kviðarholss- og þvagfæraskurðdeild (13G)	17,7	18	99%	550	3,9
Skurðlækningsvið samtals	75,5	77	98%	2.326	4,3
Gjörgæsludeild Fossvogei	5,0	6	83%	155	2,4
Gjörgæsludeild Hringbraut	4,9	6	82%	153	2,8
Aðgerðasvið samtals	9,9	12	83%	308	2,6

1) Fjöldi dvalardaga eftir legudeildum getur verið nokkuð frábrugðinn tölum um legudaga eftir þjónustuflokkum (sérgreinum) sviða m.a. vegna þess að nokkrar deildir eru með innliggjandi sjúklinga frá þjónustuflokk (sérgrein) sem tilheyra öðru sviði en legudeildin. Tölur um fjölda innskrifta, útskrifta og dvalardaga eftir deildum eru aðgengilegar stjórnum í Gagnagát LSH í skýrslunni „Legur og legudagar“ undir „dvalir“.



Komur á dagdeildir og klínískar rannsóknardeildir (innliggjandi sjúklingar meðtaldir)

	Ágúst 2017		Janúar - ágúst		
	Komur	Meðalfjöldi /virkan dag	2017	2016	Breyting milli ára
Dagdeild augnlækninga	692	31	5.677	4.622	22,8%
Dagdeild skurðlækninga F, þar af:	329	15	3.036	2.896	4,8%
bæklunarlækningar	173	8	1.428	1.299	9,9%
háls-, nef- og eyrnalækningar	64	3	663	694	-4,5%
heila- og taugalækningar	40	2	391	383	2,1%
æðaskurðlækningar	37	2	358	302	18,5%
lýtalækningar	15	1	196	218	-10,1%
Dagdeild skurðlækninga H, þar af:	320	15	2.929	2.909	0,7%
undirbúningur fyrir aðgerð o.fl.	71	3	747	836	-10,6%
kviðarholsskurðlækningar (áður alm. skurðl.)	125	6	1.127	1.056	6,7%
þvagfæraskurðlækningar	68	3	483	414	16,7%
augnlækningar	22	221	249	177	40,7%
svæfinga- og gjörgæslulækningar	16	3	186	174	6,9%
meltingarlækningar	7	0,3	61	77	-20,8%
lyflækningar krabbameina	1	0,0	7	62	-88,7%
nýrnalækningar	0	0,0	21	28	-25,0%
aðrar sérgreinar	10	0	48	85	-43,5%
Skurðlækningasvið samtals	1.341	61	11.642	10.427	11,7%
Speglanir Hringbraut	426	19	3.538	3.185	11,1%
Speglanir Fossvogi	38	2	311	293	6,1%
Aðgerðasvið samtals	464	2	3.849	3.478	10,7%



Komur á göngudeildir

	Ágúst 2017		Janúar - ágúst		
	Komur	Meðalfjöldi /virkan dag	2017	2016	Breyting milli ára
Augnlækningar	817	37	6.739	4.952	36,1%
Göngudeild skurðlækninga F (B3) alls, þar af:	1.157	53	10.477	9.592	9,2%
háls-, nef- og eyrnalækningar	642	29	5.611	5.364	4,6%
heila- og taugaskurðlækningar	68	3	697	575	21,2%
innskrið tamiðstöð	157	7	1.452	1.340	8,4%
lýtalækningar	77	4	608	617	-1,5%
sáramiðstöð	182	8	1.763	1.441	22,3%
æðaskurðlækningar	31	1	346	255	35,7%
Bæklunarlækningar (G3)	818	37	7.044	6.428	9,6%
Göngudeild skurðlækninga H (10E) alls, þar af:	777	35	6.570	6.134	7,1%
hjarta- og lungnaskurðlækningar	47	2	373	408	-8,6%
hjúkrunarmóttaka	312	14	2.569	2.312	11,1%
innskrið tamiðstöð	144	7	1.317	1.382	-4,7%
lýtalækningar	35	2	302	233	29,6%
kviðarholsskurðlækningar (áður alm. skurðl.)	189	9	1.603	1.488	7,7%
deildarlækna	31	1	269	198	35,9%
verkjamiðstöð	19	0,9	137	113	21,2%
Þvagfæraskurðlækningar (11A)	586	27	4.774	4.924	-3,0%
Skurðlækningar 12G	1	0	20	27	-25,9%
Næringarstofa	50	2	442	406	8,9%
Skurðlækningasvið samtals	4.206	191	36.066	32.463	11,1%

1) Hér eru einungis taldir göngudeildarkomur, ekki þjónusta við innliggjandi sjúklinga eða sjúklinga á dagdeildum. Símtöl undanskilin. Vitjanir frá göngudeildum meðtaldir frá og með janúar 2017 (bæði árin).

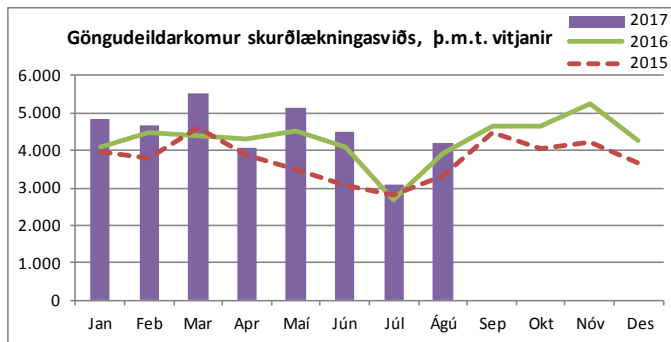
Nýting skurðgreina á úthlutuðum dagvinnutíma¹⁾

	Ágúst 2017			
	Fossvogur	Hringbraut	Eiríksgrata	Kvinnadeild
Bæklunarskurðlækningar	69,5%			
Háls-, nef- og eyrnalækningar	43,4%			
Heila- og taugaskurðlækningar	69,6%			
Lýtalækningar	36,8%			
Æðaskurðlækningar	44,0%			
Augnlækningar		34,7%		
Barnaskurðlækningar		79,8%		
Brjóstholsskurðlækningar		47,7%		
Kvenskurðlækningar		15,8%		
Kviðarholsskurðlækningar (áður alm. sku.)		61,3%		
Þvagfæraskurðlækningar		74,2%		
Augnlækningar			44,0%	
Kvenskurðlækningar				60,7%
Kviðarholsskurðlækningar (áður alm. sku.)				56,5%
Meðganga og fæðing				67,8%
Meðalnýting sérgreina	52,7%	52,2%	44,0%	61,6%

1) Míðað er við samtals nýttan stofutíma ásamt millitíma til þrifa og undirbúnings fyrir næstu

2) Kvenskurðlækningar hafa fengið aðstöðu á Hringbraut einn dag í viku fyrir aðgerðir með þjarkí.

ATH! Sumarlökanir skurðstofa í júní-ágúst valda lækkuðum nýtingartölum þá mánuði þar sem ekki er gert ráð fyrir samdráttinum í forsendum útreiknings.



Blóðbanki – Reykjavík og Akureyri

(Gögn frá starfsseiningu)

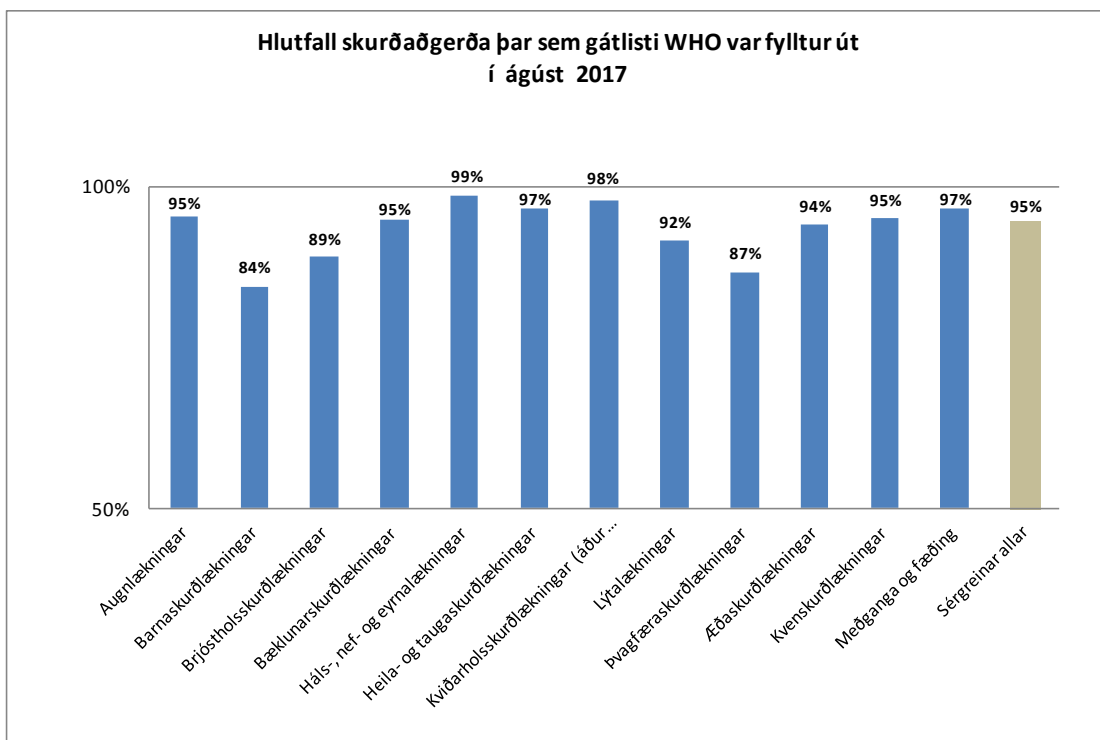
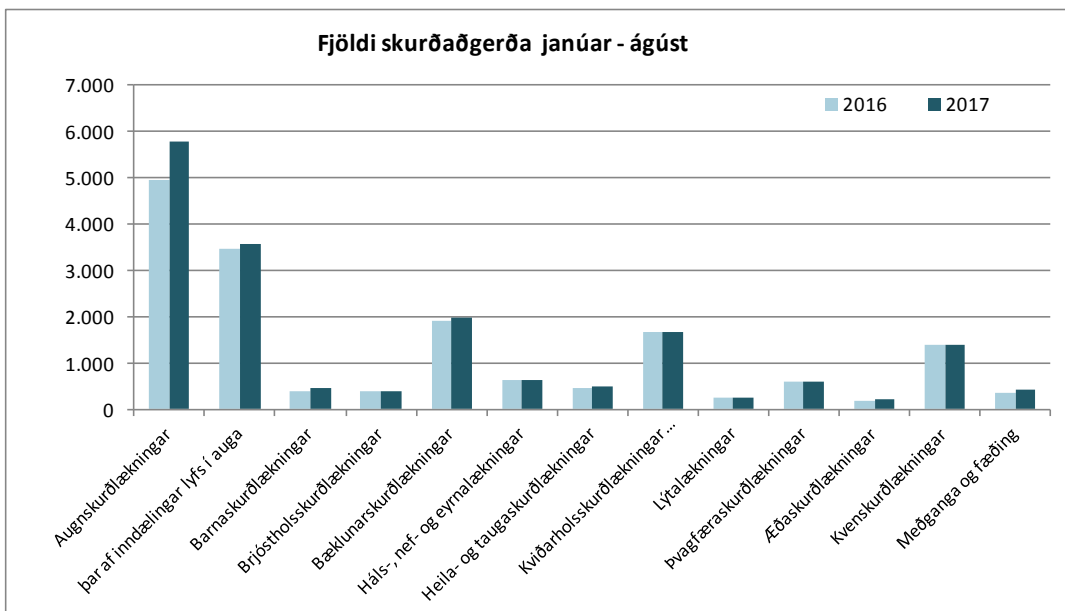
	Samtals jan. - ágúst		Breyting milli ára
	2017	2016	
Blóðgjafar			
Safnaðar heilblóðseiningar	7.172	7.039	1,9%
Sértæk blóðsöfnun (blóðfl./plasma/rauðk)	547	561	-2,5%
Nýskráðir blóðgjafar	1.134	1.316	-13,8%
Fjöldi blóðsöfnunarferða	56	75	-25,3%
Blóðhlutar			
Heildarframleiðsla rauðkornaþykknis	7.166	7.167	0,0%
Heildarframleiðsla blóðflögupykknis	1.382	1.369	0,9%
Heildarframleiðsla plasma	1.485	1.506	-1,4%
Inngefin rauðkornaþykki	7.018	6.991	0,4%
Inngefin blóðflögupykki	1.215	1.226	-0,9%
Inngefið plasma	1.631	1.437	13,5%
Rannsóknir			
ABO RhD flokkanir	6.453	6.784	-4,9%
Samræmingarpróf	7.196	7.153	0,6%

Speglanir

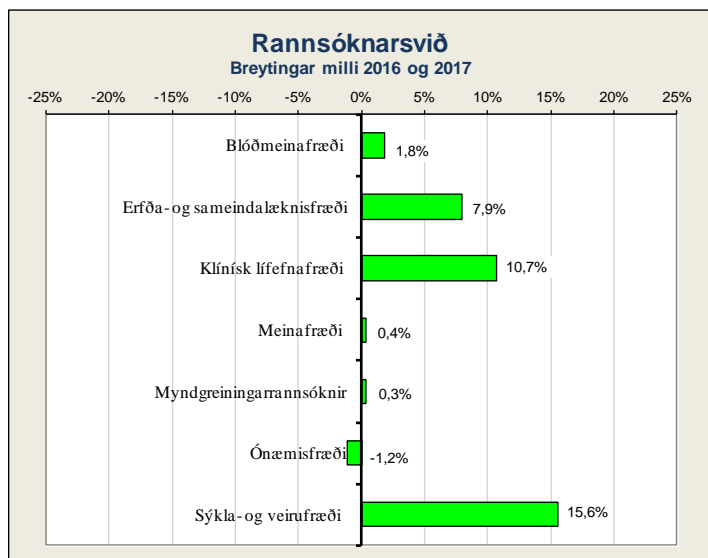
	Ágúst	Janúar - ágúst		Breyting milli ára
		2017	2016	
Magaspeglun	192	1.528	1.323	15,5%
Ristilspeglun löng	83	705	630	11,9%
Ristilspeglun stutt	33	258	240	7,5%
Maga- og ristilspeglun löng	19	209	166	25,9%
Maga- og ristilspeglun stutt	2	21	23	-8,7%
Ómspeglun melting	10	84	100	-16,0%
Galvegsspeglun	20	231	207	11,6%
Berkjuspeglun	33	263	251	4,8%
Hjúkrun, móttaka og ráðgjöf	53	324	241	34,4%
Annað	19	227	293	-22,5%
Alls	464	3.850	3.474	10,8%

Skurðaðgerðir, eftir þjónustuflokkum

	Allar aðgerðir jan. - ágúst				þar af bráðaáðgerðir					þar af dagdeildaraðgerðir				
	Ágúst	2017	2016	Breyting milli ára	2017	2016	Breyting milli ára	2017	2016	2017	2016	Breyting milli ára	2017	2016
Augnlækningar	717	5.792	4.945	17,1%	94	82	14,6%	1,6%	1,7%	5.712	4.849	17,8%	98,6%	98,1%
<i>þar af lyfjainndælingar (án aðg.)</i>	484	3.568	3.452	3,4%	-	-	-	-	-	3.568	3.452	3,4%	100%	100%
Barnaskurðlækningar	61	462	388	19,1%	188	151	24,5%	40,7%	38,9%	217	193	12,4%	47,0%	49,7%
Brjóstholsskurðlækningar	44	394	386	2,1%	181	125	44,8%	45,9%	32,4%	43	29	48,3%	10,9%	7,5%
Bæklunarskurðlækningar	249	1.999	1.928	3,7%	975	903	8,0%	48,8%	46,8%	768	709	8,3%	38,4%	36,8%
Háls-, nef- og eyrnalækningar	69	625	620	0,8%	112	111	0,9%	17,9%	17,9%	404	416	-2,9%	64,6%	67,1%
Heila- og taugaskurðlækningar	59	493	475	3,8%	132	96	37,5%	26,8%	20,2%	224	247	-9,3%	45,4%	52,0%
Kviðarholsskurðlækningar (áður alm. sku.)	190	1.688	1.684	0,2%	654	600	9,0%	38,7%	35,6%	649	612	6,0%	38,4%	36,3%
Lýtalækningar	24	247	267	-7,5%	48	44	9,1%	19,4%	16,5%	94	122	-23,0%	38,1%	45,7%
Þvagfæraskurðlækningar	75	606	591	2,5%	114	89	28,1%	18,8%	15,1%	430	349	23,2%	71,0%	59,1%
Æðaskurðlækningar	19	226	184	22,8%	101	53	90,6%	44,7%	28,8%	66	56	17,9%	29,2%	30,4%
Kvenskurðlækningar	181	1.383	1.382	0,1%	360	341	5,6%	26,0%	24,7%	840	805	4,3%	60,7%	58,2%
Meðganga og fæðing	59	419	358	17,0%	264	236	11,9%	63,0%	65,9%	11	8	-	2,6%	2,2%
Samtals	1.747	14.334	13.208	8,5%	3.223	2.831	13,8%	22,5%	21,4%	9.458	8.395	12,7%	66,0%	63,6%



Rannsóknarsvið

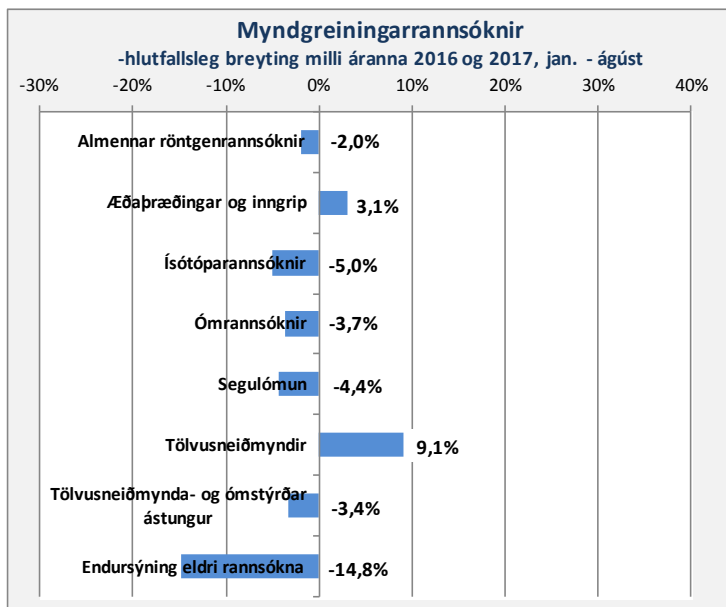


Komur á göngudeildir

	Ágúst 2017		Janúar - ágúst		Breyting milli ára
	Komur	Meðalfjöldi /virkan dag	2017	2016	
Erfða- og sameindalæknisfræði*	51	2	621	569	9,1%
Rannsóknarsvið samtals	51	2	621	569	9,1%

1) Hér eru einungis taldar göngudeildarkomur, ekki þjónusta við innliggjandi sjúklinga eða sjúklinga á dagdeildum. Símtöl undanskilin. Viðtjani frá göngudeildum meðtaldar frá og með janúar 2017 (bæði árin).

*Auk þess 899 símtöl vegna ráðgjafar það sem af er ári



Rannsóknir¹⁾

Gögn frá starfseiningu

	Fjöldi rannsókna jan.-ágúst		Breyting milli ára	
	2017	2016		
Blóðmeinafræði	Samtals	237.284	233.102	1,8%
Erfða- og sameindalæknisfræði				
	DNA-rannsóknir	1.609	1.264	27,3%
	Erfðaráðgjöf	1.028	789	30,3%
	Litningarannsóknir	578	559	3,4%
	Lífefnaerfðafraði	120	145	-17,2%
	Nýburaskimun	2.721	2.694	1,0%
	Fósturskimun	2.187	2.187	0,0%
	Samtals	8.243	7.638	7,9%
Klínísk lífefnafræði	Samtals	992.143	896.131	10,7%
Meinafræði				
	Fjöldi vefjasýna	10.669	9.823	8,6%
	Almennar vefjasneiðar	39.148	38.013	3,0%
	Ýmsar séríttanir (IP/IF/HK ofl.)	16.817	18.836	-10,7%
	Flæðigreiningar	0	2	-
	Frumulfræði rannsóknir	674	343	96,5%
	Faðernisgreiningar	21	40	-47,5%
	Sjúkrahússkrufningar	39	24	25,0%
	Réttarkrufningar	123	137	-10,2%
	Samtals	67.491	67.218	0,4%
Myndgreining				
	Almennar röntgenrannsóknir	46.197	47.150	-2,0%
	Æðlaþræðingar og inngrip	760	737	3,1%
	Ísótóparannsóknir	1.037	1.092	-5,0%
	Ómrrannsóknir	5.610	5.825	-3,7%
	Segulómun	5.511	5.766	-4,4%
	Tölvusneiðmyndir	23.978	21.988	9,1%
	Tölvusneiðmynda- og ómstýrðar ástungur	571	591	-3,4%
	Endursýning eldri rannsókna	1.280	1.503	-14,8%
	Samtals	84.944	84.652	0,3%
Ónæmisfræði				
	Sjálfsöfnæmissjúkdómar - Skimun	6.449	6.821	-5,5%
	Sjálfsöfnæmissjúkdómar - Sértaekir	7.121	7.043	1,1%
	Magnakerfismælingar	2.589	2.620	-1,2%
	Vessabundið ónæmissvar	8.970	8.349	7,4%
	Frumubundið ónæmissvar	594	573	3,7%
	Ofnæmispróf - Skimun	2.470	2.624	-5,9%
	Ofnæmispróf - Sértaeki	7.157	7.638	-6,3%
	Annað	168	265	-
	Samtals	35.518	35.933	-1,2%
Sýkla- og veirufræði				
	Innsend sýni			
	Alm.blóðvatnspróf	7.851	7.476	5,0%
	Ræktanir	1.624	1.619	0,3%
	Kjarnasýrumögnun (PCR)	31.014	20.441	51,7%
	Áhætturannsóknir	27.433	24.471	12,1%
	Aðrar rannsóknir	8.929	6.369	40,2%
	Þvagræktanir	20.580	18.642	10,4%
	Blóðræktanir	7.535	7.212	4,5%
	Aðrar ræktanir	23.109	22.300	3,6%
	Fjöldi næmisprófa	13.747	12.116	13,5%
	Klamydiu og lekanda PCR	26.604	25.005	6,4%
	Blóðvatnspróf	451	317	42,3%
	Sérrannsóknir	3.345	3.007	11,2%
	Samtals	172.222	148.975	15,6%
	Alls	1.597.845	1.473.649	8,4%

1) Þetta eru allar rannsóknir framkvæmdar á LSH, fyrir sjúklinga LSH og aðra landsmenn.

Fimm ára tölfræðilegt yfirlit / Five years key statistics / Statistisk oversigt

Fimm ára tölfræðilegt yfirlit ¹⁾	Five years statistical overview ¹⁾					Fem års statistisk oversigt ¹⁾
	2016	2015	2014	2013	2012	
Þróun mannfjölda á höfuðborgarsvæðinu ²⁾						Population development in the capital area ²⁾
Íbúafjöldi	213.619	211.282	208.752	205.675	203.594	Number of inhabitants
Fjölgun íbúa	1,11%	1,21%	1,50%	1,02%	0,62%	Annual increase
Fjöldi einstaklinga 70 ára og eldri	19.183	18.582	18.021	17.556	17.082	Number of inhabitants age 70 years and older
Hlutfall einstaklinga 70 ára og eldri	8,98%	8,79%	8,63%	8,54%	8,39%	Proportion of inhabitants age 70 years and older
Fjöldi einstaklinga 80 ára og eldri	7.684	7.584	7.425	7.320	7.148	Number of inhabitants age 80 years and older
Hlutfall einstaklinga 80 ára og eldri	3,60%	3,59%	3,56%	3,56%	3,51%	Proportion of inhabitants age 80 years and older
Lykiltölur LSH ³⁾						Key operational statistics ³⁾
Rekstrarkostnaður alls uppreiðn. á verðlag ársins 2016 ⁴⁾	58.552.570	57.282.632	54.202.082	52.769.037	50.462.046	Total operational costs (ISK) ⁴⁾
Launakostnaður	74%	76%	78%	78%	77%	Salaries
Fjöldi einstaklinga sem leituðu til LSH	110.235	106.912	107.766	107.056	106.528	Number of individuals receiving hospital care
Slysa- og bráðþjónusta - fjöldi koma	102.513	101.066	98.343	97.633	98.922	Emergency units, visits
Fjöldi koma á göngudeildir	241.335	226.488	226.521	236.833	235.403	Outpatient units, visits
Fjöldi koma á dagdeildir ¹⁾	83.651	75.088	83.639	77.811	77.922	Dayward units, visits ¹⁾
Fjöldi legudaga ¹⁾	228.660	224.117	219.981	215.357	213.515	Patient days ¹⁾
Fjöldi lega/innlagna ¹⁾	26.277	25.227	26.227	26.753	27.317	Admissions ¹⁾
Meðallegutími (dagar)	8,9	8,9	8,3	8,6	8,4	Average length of stay, thereof
þar af legur < 6 mánuðir	7,8	7,9	7,5	7,3	7,2	stays < 6 months
Meðal DRG vgt legudeildasjúklinga ⁵⁾	1,14	1,12	1,10	1,13	1,13	DRG casemix index, inpatients ⁵⁾
Fjöldi DRG eininga ⁵⁾	45.236	42.158	42.540	44.541	44.483	Total DRG units ⁵⁾
Fjöldi rúma í árslok	687	667	674	650	649	Hospital beds
Skurðaðgerðir ¹⁾	15.709	12.995	12.951	13.688	14.070	Surgical procedures, thereof
þar af dagdeildaraðgerðir	8.292	6.365	6.239	6.628	6.602	same day surgery
Fæðingar	2.940	3.037	3.133	3.229	3.265	Number of births
Rannsóknir á rannsóknarsvði	2.266.755	1.906.030	1.967.654	1.921.338	1.832.182	Diagnostic procedures, thereof
þar af myndgreiningar	127.913	113.072	118.568	116.600	123.901	diagnostic imaging
Greidd stöðugildi/ársverk, meðtalt á mánuði	3.951	3.739	3.752	3.667	3.643	Staffing, full time equivalents
Fjöldi starfsmanna í upphafi árs	5.131	5.019	4.875	4.764	4.670	Number of employees
Starfsmannavella (%)	12,2%	11,7%	10,4%	11,1%	11,1%	Staff turnover

1) Árið 2015 var mikið um verkföll hjá heilbrigðisstarfsmönnum sem dró verulega úr starfsemi á verkfallstíma. Figures in 2015 are affected by strikes. Tallene i 2015 er þávirkt af strejker.

2) Gögn frá Hagstofu Íslands. Data from Statistics Iceland. Data fra Islands Statistikk.

3) Tölur úr ársskýslum LSH. Data from hospital annual reports. Data fra hospitalets årsberetning.

4) Krónutölur í þúsundum, á verðlagi ársins 2016 (skv. vísitölum Hagstofu Íslands), án fjármagnsliða og viðhalds og stofnkostnaðar. Numbers in thousands (ISK), at fixed price level for the year 2016. Tal i tusind (ISK), ved fast pris for året 2016.

5) Staðlaðar vigtir 2016, ófrágengið uppreiðnað. Án nýbura, hæfingar, sjúkrahótels og biðsjúklinga á öldrunardeild. Total DRG units based on 2016 DRG weights. Without newborns, habilitation and patient hotel. Samlede DRG enheder baseres på 2016 DRG vægt. Uden nyfødte, habilitering og patienthotel.

	2016	2015	2014	2013	2012	
Average exchange rate USD to ISK	120,67	131,85	116,75	122,23	125,05	Gennemsnitlig valutakurs USD til ISK
Average exchange rate EUR to ISK	133,59	146,30	154,86	162,38	160,73	Gennemsnitlig valutakurs EUR til ISK

Uppfært/Updated/Opdateret maí/Maj/maj 2017