



Umhyggja – Fagmennska – Öryggi - Framþróun

eru gildi Landspítala

Hlutverk Landspítala

Landspítali er þjóðarsjúkrahús Íslendinga og háskólasjúkrahús. Þar er veitt fjölbreytt, almenn og sérhæfð heilbrigðisþjónusta. Landspítali er miðstöð menntunar, þjálfunar og rannsókna á sviði heilbrigðisvísinda þar sem markvisst er unnið að nýsköpun á grundvelli þekkingar.

Klínísk starfsemi spítalans

skiptist í svið sem veita fjölbreytta þjónustu á göngudeildum, dagdeildum, legudeildum, rannsóknardeildum og öðrum starfseiningum.

Önnur starfsemi

sem einnig skiptist í svið og deildir felst meðal annars í kennslu, vísindastarfi, fjármálastjórnun, rekstri, starfsmannamálum og byggingar- og tæknimálum.

Framkvæmdastjórn

Páll Matthíasson forstjóri

Alma Möller framkvæmdastjóri aðgerðasviðs
Ásta Bjarnadóttir framkvæmdastjóri mannauðssviðs
Benedikt Olgeirsson framkvæmdastjóri þróunar
Guðlaug Rakel Guðjónsdóttir framkvæmdastjóri flæðisviðs
Hlíf Steingrimsdóttir framkvæmdastjóri lyflækningasviðs
Ingólfur Þórisson framkvæmdastjóri rekstrarsviðs
Jón Hilmar Friðriksson framkvæmdastjóri rannsóknasviðs
Lilja Stefánsdóttir framkvæmdastjóri skurðlækningasviðs
Linda Kristmundsdóttir framkvæmdastjóri kvenna- og barnasviðs
María Einisdóttir framkvæmdastjóri geðsviðs
María Heimisdóttir framkvæmdastjóri fjármálasviðs
Ólafur Baldursson framkvæmdastjóri lækninga
Sigríður Gunnarsdóttir framkvæmdastjóri hjúkrunar

Landspítali er með efnismikinn upplýsingavef www.landspitali.is

Landspítali sími: 5431000

Upplýsingafulltrúi LSH sími: 5431106

ÚTGEFANDI: LANDSPÍTALI, FJÁRMÁLASVIÐ

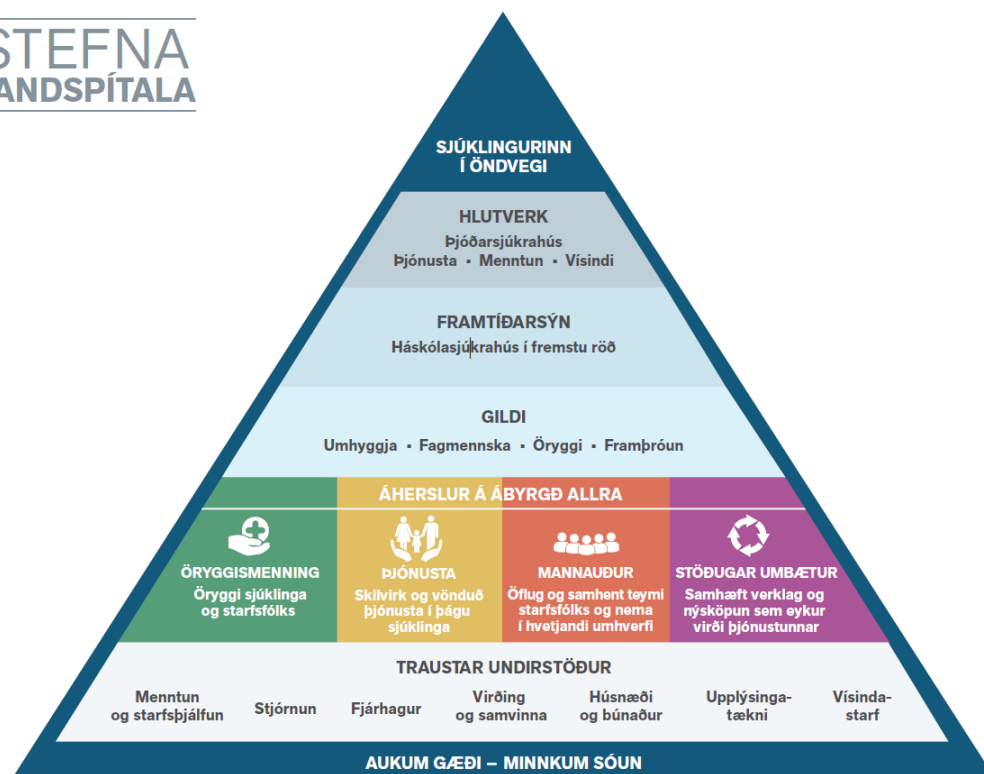
Ritstjóri: Elísabet Guðmundsdóttir, netfang: elisabeg@landspitali.is

Ábyrgðarmaður: Helga Hrefna Bjarnadóttir, netfang: helgab@landspitali.is

Efnisyfirlit

Stefna og starfsáætlun 2017	4
Árangursvísar	5
Atvik sjúklinga og mönnun legudeilda miðað við hjúkrunarálag	6
Lykiltölur LSH	7
Starfsemistölur janúar-september, breytingar milli áranna 2016 og 2017	8
Nokkrar starfsemistölur niður á mánuði, frá árinu 2015 til 2017	9
Flæðisvið	10
Lyflækningasvið	12
Kvenna- og barnasvið	14
Geðsvið	16
Skurðlækningasvið og aðgerðasvið	18
Rannsóknarsvið	21
Fimm ára tölfræðilegt yfirlit / Five years key statistics / Statistisk oversigt	28

STEFNA LANDSPÍTALA



STARFSÁÆTLUN LANDSPÍTALA 2017

LYKILÁHERSLUR	ÁRANGURSVÍSAR	Staðan 2016	Merkmið 2017
ÖRYGGISMENNING <ul style="list-style-type: none"> Stöðluð upplýsingagjöf og markviss yfirfærsla ábyrgðar Aðgerðaáætlun til að fyrirbyggja helstu flokka atvika; sýkingar, föll, lyfjættvik og þrýstingssár Öryggis- og umbótaþjálfun starfsmanna 	ÖRYGGISMENNING <ul style="list-style-type: none"> Hlutfall eininga með virka notkun SBAR Fjöldi alvarlegra atvika Spítalasýkingar 	7% 14 7,1%	70% 0 6,5%
ÞJÓNUSTA <ul style="list-style-type: none"> Stytta bið eftir þjónustu Efla dag- og göngudældir Auka þátttöku sjúklinga í eigin meðferð 	ÞJÓNUSTA <ul style="list-style-type: none"> Hlutfall sjúklinga á biðlista sem beðið hafa meira en 3 mánuði eftir meðferð Meðallegutími, dagar Ánægja sjúklinga með þjónustu spítalans (á skala 1-10) 	64% 7,8 8,5	50% 7,0 8,8
MANNAUÐUR <ul style="list-style-type: none"> Landspítali verði betri og eftirsóknarverðari vinnustaður Efla teymisvinnu og bæta samskipti Mönnunarmodel og vinnuskipulag mæti þörfum starfsmennar 	MANNAUÐUR <ul style="list-style-type: none"> Starfsánægja (á skala 1-5) Veikindahlutfall Starfsmannavelta 	4,0 6,6% 12,2%	4,2 6% 11%
STÖÐUGAR UMBÆTUR <ul style="list-style-type: none"> Þróa og innleiða meðferðarferla Endurskoða og innleiða vísindastefnu Innleiða reglulega umbótafundi 	STÖÐUGAR UMBÆTUR <ul style="list-style-type: none"> Fjöldi innleiddra heildstæðra meðferðarferla Fjöldi birtra greina í ritýndum tímaritum Hlutfall eininga með reglulega umbótafundi 	0 227 14%	6 230 50%

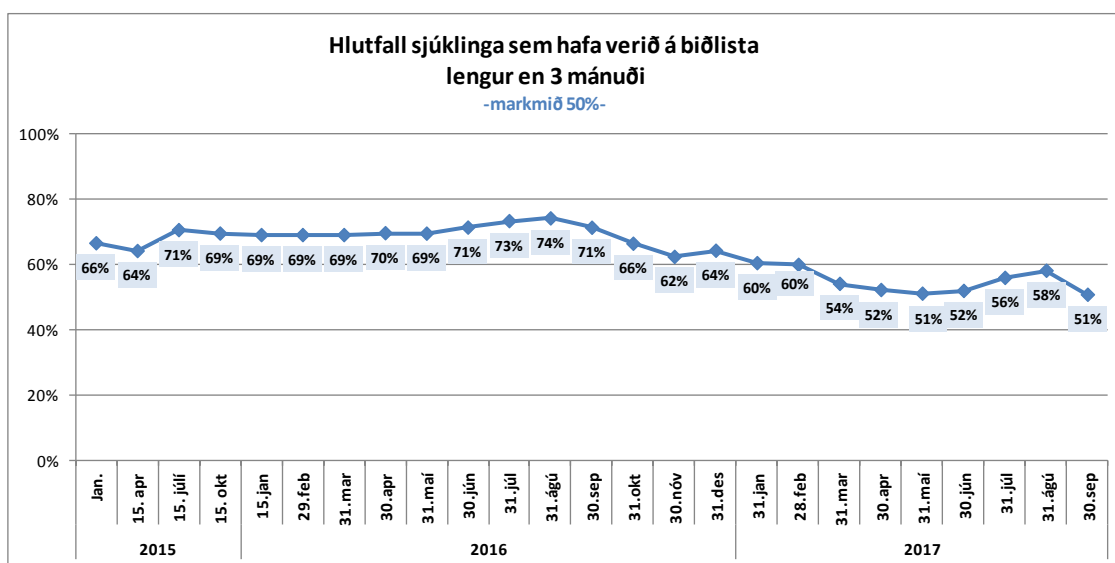
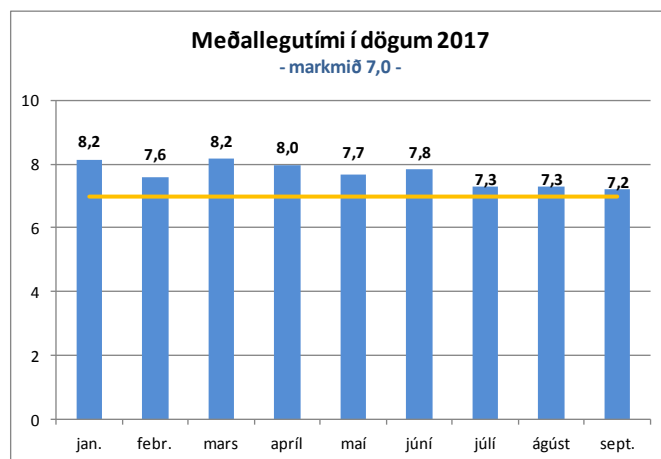
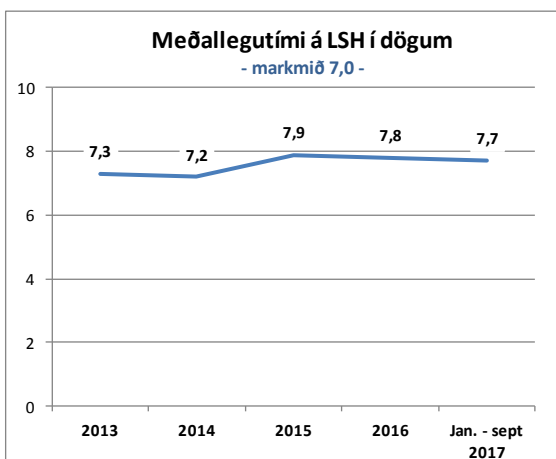
Tveir árangursvísar LSH fyrir árið 2017 eru nýir og tengjast innleiðingu nýs verklags á árinu 2017. Það eru notkun SBAR og innleiðing heildstæðra meðferðarferla og því eru þar lágur tölur fyrir árið 2016.

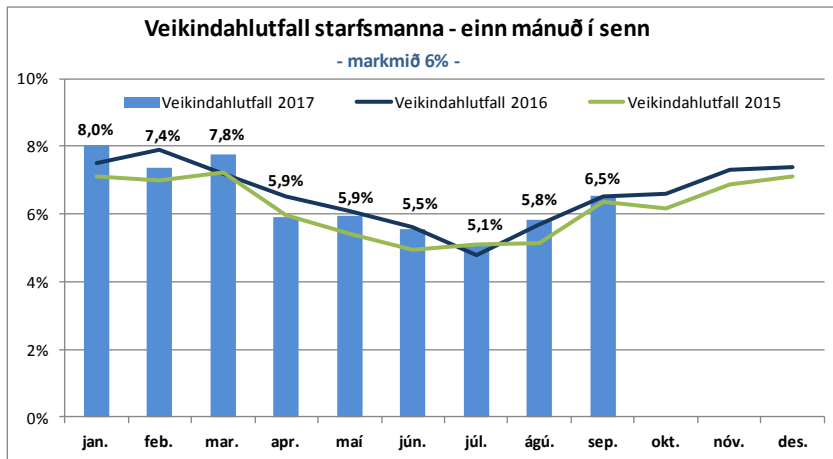
Árangursvísar

Árangursvísar Landspítala 2017

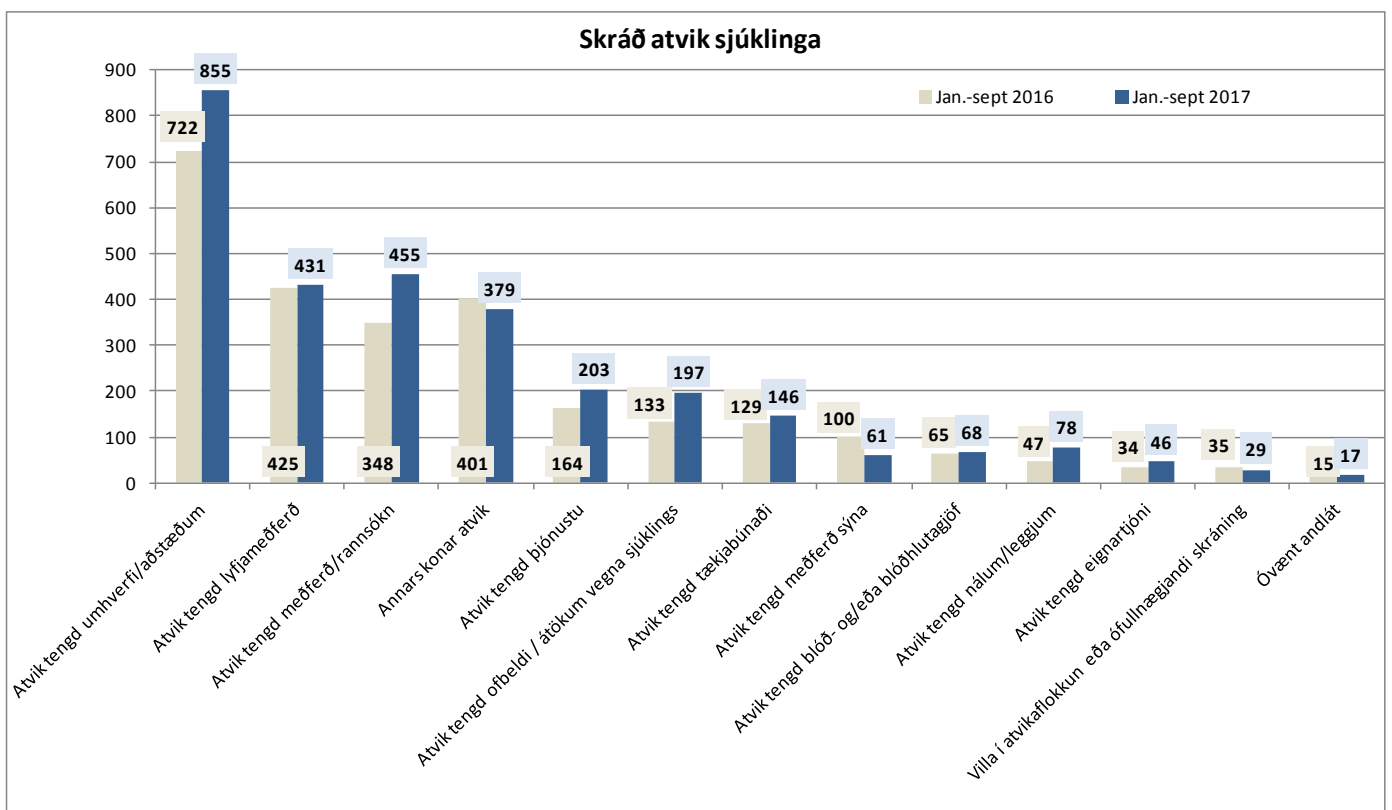
	jan.	febr.	mars	apríl	maí	júní	júlí	ágúst	sept.	Markmið 2017
Öryggismenning										
Hlutfall eininga með virkt SBAR	-	-	24%	-	-	34%	-	-	40%	70%
Fjöldi skráðra alvarlegra atvika	1	4	2	0	2	1	0	3	0	0
Spítalasýkingar ¹⁾ (mælt 3-4 sinnum á ári)	-	6,5%	-	-	-	-	-	5,1%	-	6,5%
Þjónusta										
Hlutfall aðgerða sem sjúklingar á biðlista hafa beðið eftir lengur en 3 mánuði	60%	60%	54%	52%	51%	52%	56%	58%	51%	50%
Meðallegutími, dagar ²⁾	8,2	7,6	8,2	8,0	7,7	7,8	7,3	7,3	7,2	7,0
„Ánægja sjúklinga með þjónustu spítalans“ skv. þjónustukönnun (á skala 1-10)	-	-	-	-	-	8,3	-	-	-	8,8
Mannauður										
Starfsánægja (á skala 1 - 5) ⁴⁾	-	4,2	4,0	-	-	-	-	-	-	4,3
Veikindahlutfall (án kauplausra veikinda sem eru 0,3%)	8,0%	7,4%	7,8%	5,9%	6,0%	5,5%	5,0%	5,8%	6,5%	6,0%
Starfsmannavelta (sl. 12 mánuði)	13,5%	13,9%	13,7%	14,4%	14,4%	14,9%	14,7%	15,0%	15,4%	11,0%
Stöðugar umbætur										
Fjöldi innleiddra heildstæðra meðferðarferla ⁵⁾	-	-	-	-	-	-	-	-	-	6
Hlutfall eininga með reglulega umbótarfundi	-	-	28%	-	-	31%	-	-	34%	50%
Fjöldi birtra greina í ritryndum tímaritum (skv. Scopus eða PubMed) - uppsafnað	19	24	58	73	81	109	126	156	164	230

1) Fjöldi sjúklinga með spítalasýkingu/fjöldi innliggjandi sjúklinga á þeim deildum sem könnun á algengi er framkvæmd. Um er að ræða þversniðskönnun á einum degi á hverjum ársfjórðungi (febr.-maí-ágúst-nóv). 2) Legur lengri en 6 mánuðir undanskildar. 3) Útkoma einnar valinnar spurningar í árlegri þjónustukönnun sjúklinga: „Þegar á heildina litið hver var reynsla þín af síðustu innlögn (gefin einkunn á kvarðanum 1-10, þar sem 0 var „reynsla mín var mjög slæm“ og 10 var „reynsla mín var mjög góð“. 4) Útkoma einnar valinnar spurningar um starfsánægju í starfsumhverfiskönnun: „Þegar á heildina er litið er ég ánægð/-ur í starfi“. 5) Meðferðarferlar eru í innleiðingarferli og munu tölur um það birtast þegar líður á árið.





Atvik sjúklinga



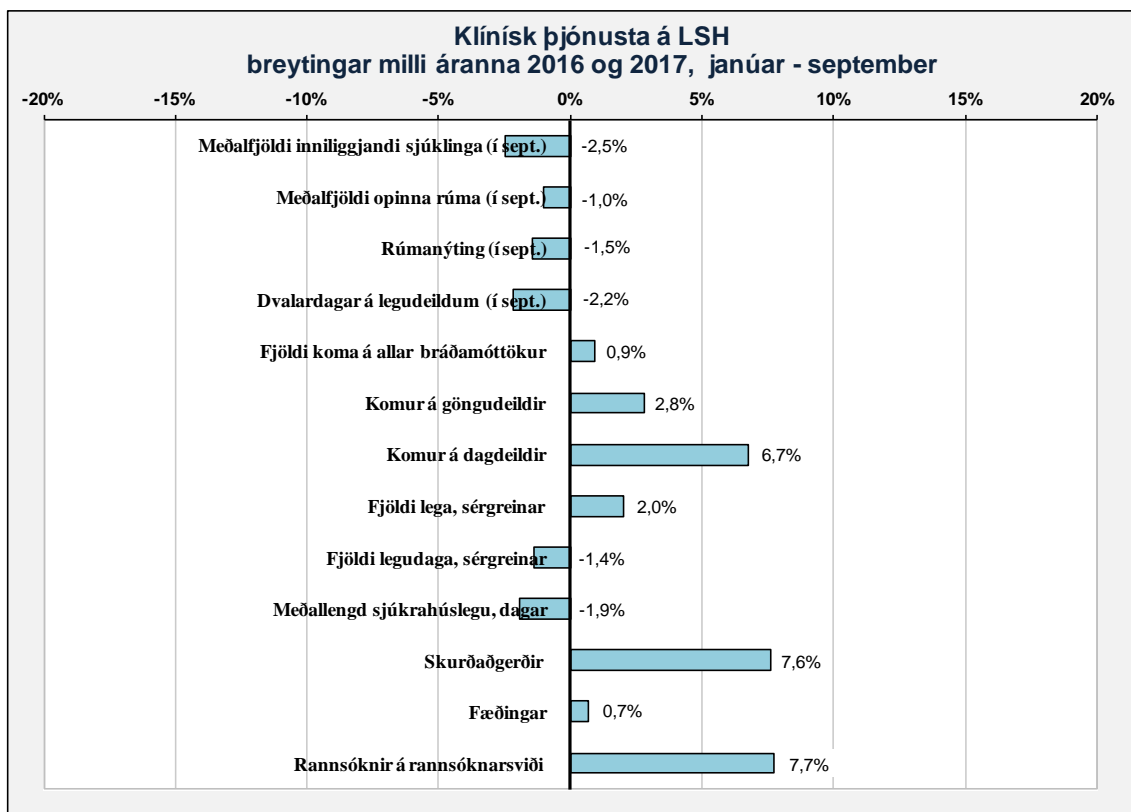
Atvik tengd umhverfi og aðstæðum eru aðallega föll sjúklinga og hefur skráning þeirra aukist.

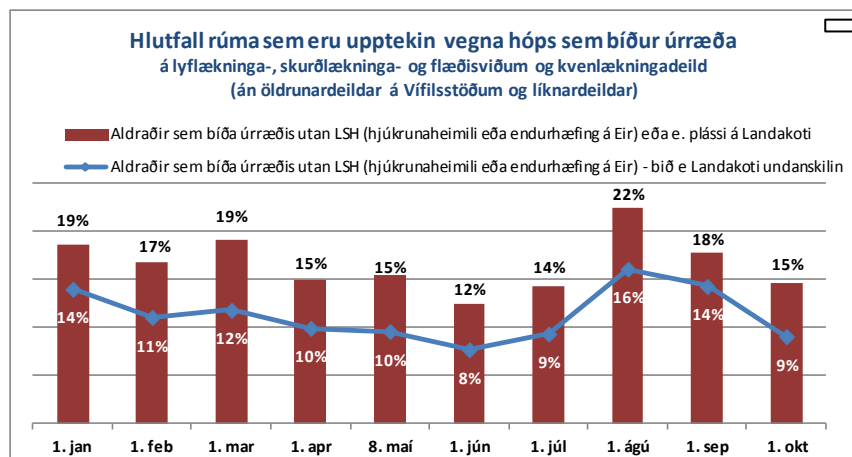
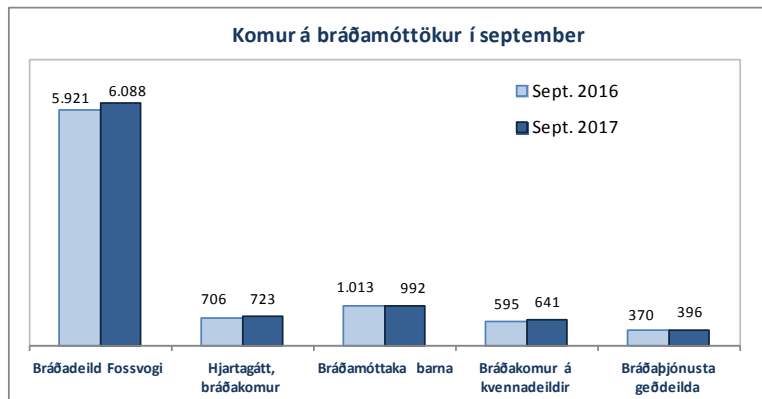
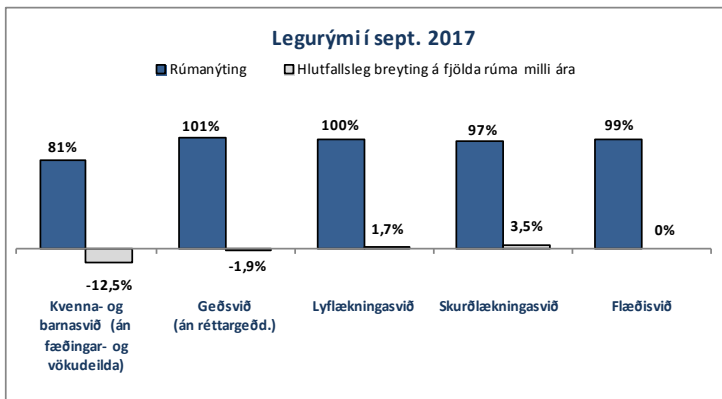
Lykiltölur LSH

Lykiltölur LSH

	Sept. 2017	Sept. 2016	Breyting milli ára	Hlutfallsleg breyting
Klínísk þjónusta				
Meðalfjöldi innliggjandi sjúklinga	629	645	-16	-2,5%
Meðalfjöldi opinna rúma	664	671	-7	-1,0%
Rúmanýting	95%	96%	-1%	-1,5%
Dvalardagar á legudeildum	18.826	19.246	-420	-2,2%
	Jan.-sept. 2017	Jan.-sept. 2016	Breyting milli ára	Hlutfallsleg breyting
Fjöldi koma á allar bráðamóttökur	79.848	79.128	720	0,9%
Komur á göngudeildir	181.180	176.232	4.948	2,8%
Komur á dagdeildir	69.598	65.201	4.397	6,7%
Fjöldi lega, sérgreinar	20.219	19.823	396	2,0%
Fjöldi legudaga, sérgreinar	167.793	170.180	-2.387	-1,4%
Meðallengd sjúkrahúslegu, dagar ¹⁾	7,7	7,8	-0,1	-1,9%
Skurðaðgerðir	16.205	15.060	1.145	7,6%
Fæðingar	2.262	2.246	16	0,7%
Rannsóknir á rannsóknarsviði ²⁾	1.803.341	1.673.948	129.393	7,7%
Öryggi sjúklinga				
Skráð atvik sjúklinga ³⁾	2.965	2.618	347	13,3%

1) Hér er fyrir bæði árin birtur raun meðallegutími þeirra sjúklinga sem hafa útskrifast frá áramótum, talið frá innskriftardegi til útskriftardags, án útlaga (m.v. legulengdina 6 mán). Langlegusjúklingar hafa í gegnum tíðina haft nokkur áhrif til hækkunar á meðallegutíma á spítalanum. Þar sem meginþorri lega er styttri en 6 mánuðir er meðallegutími þess hóps birtur hér. 2) Þetta eru allar rannsóknir framkvæmdar á LSH, fyrir sjúklinga LSH og aðra landsmenn auk aðsendra sýna. 3) Árið 2016 var ákveðið að skrá flæðishindranir sem atvik og var það gert tímabundið. Þau atvik eru hér undaskilin til þess að tölur séu sambærilegar milli ára.





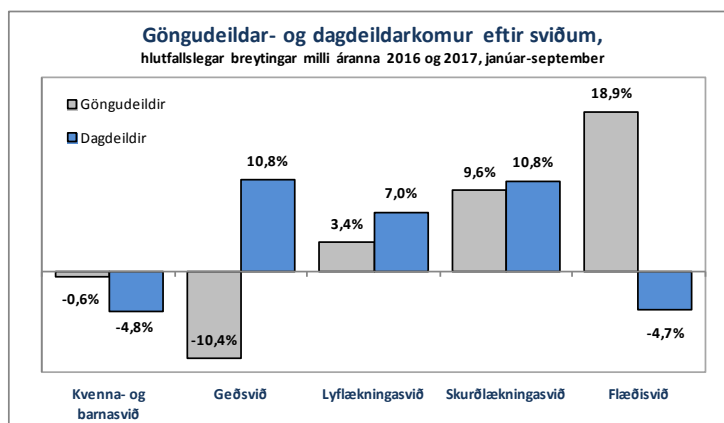
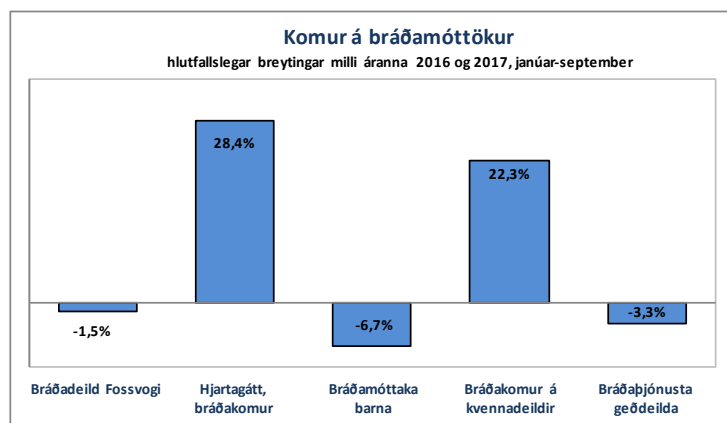
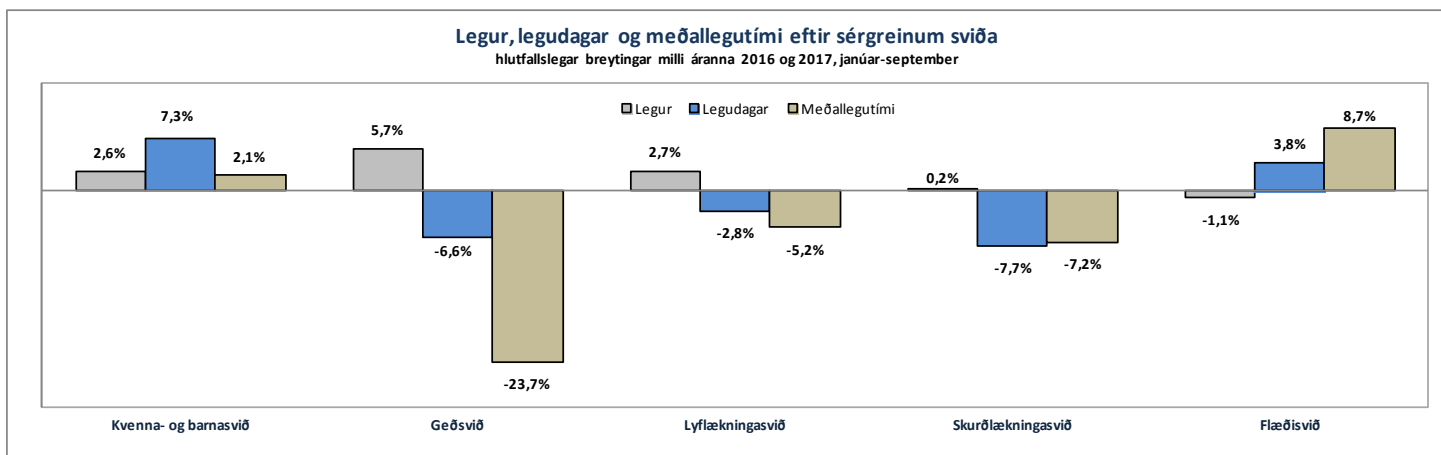
Skýringar á útreikningi:

Fjöldi rúma á legudeildum LSH sem eru tept á hverjum tíma vegna biðar eftir plássi á hjúkrunarheimili af sjúklingum með gilt færni- og heilsumat, endurhæfingu á Landakoti eða endurhæfingu á Eir, reiknað sem hlutfall af heildarfjölda opinna rúma á þessum tilteknu sviðum (án öldrunardeildar á Vífilstöðum og líknardeildar).

Tölur eru án þeirra sem biða á geðsviði eftir búsetuúrræði og þeirra sem biða á Höfða á Akranesi, HVE eða Brákarhlíð í Borgarnesi eftir hjúkrunarheimili.

Byggt á tölum frá útskriftarteymi LSH sem eru birtar sundurliðaðar á þriggja mán. fresti í Starfsemissupplýsingum og á rúmafjölda í Heilsugátt á hverjum tíma.

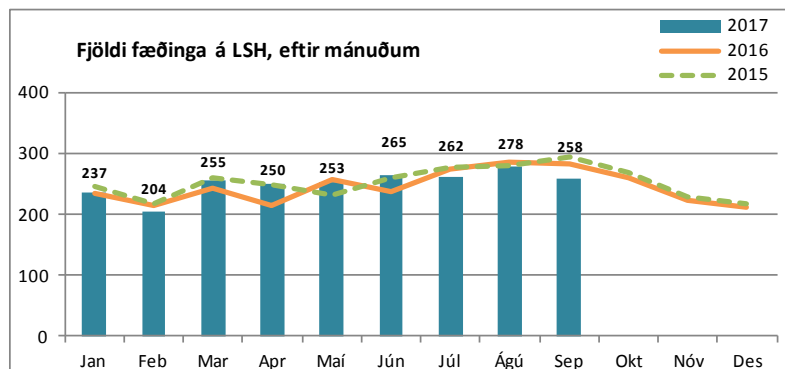
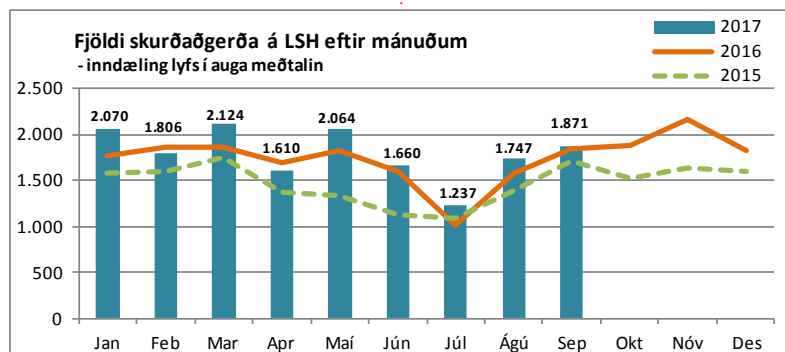
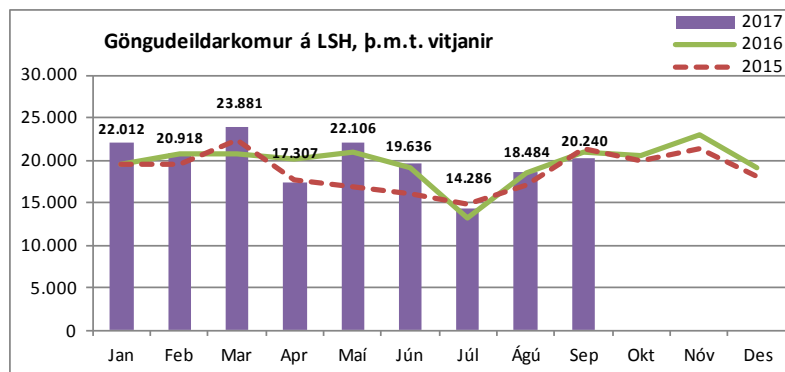
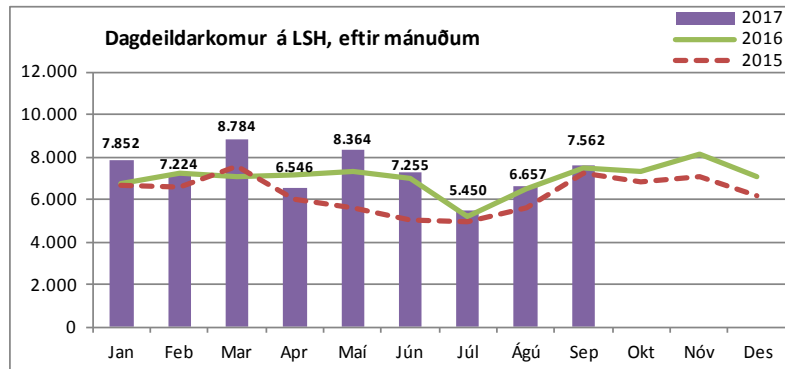
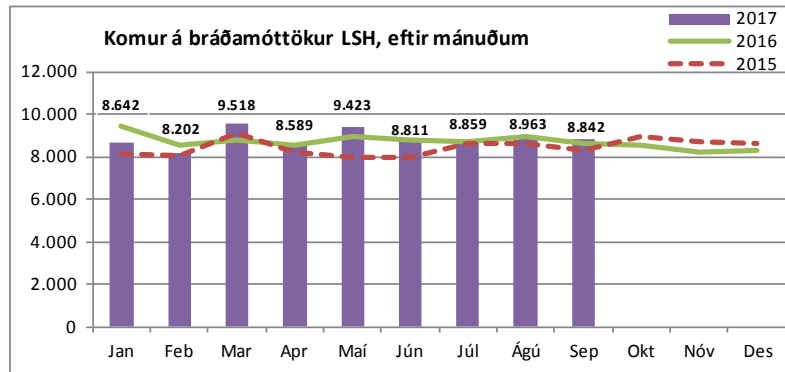
Starfsemistölur janúar-september, breytingar milli ára 2016 og 2017



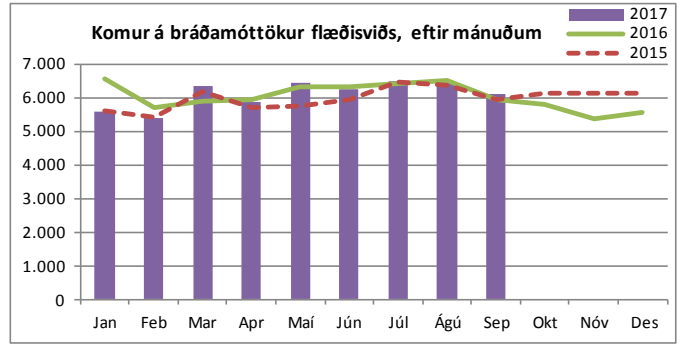
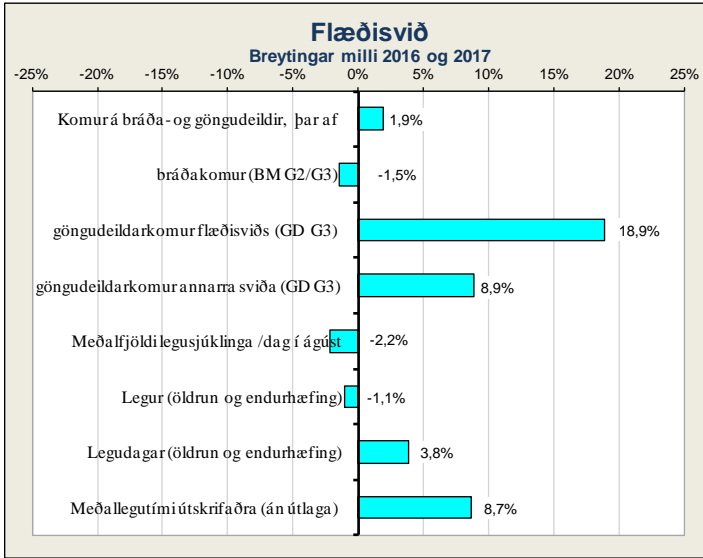
Lengri opnartími hjartagátar frá 1. september 2016 skýrir að hluta til aukningu þar og veldur fækun á BMT Fossvog, en áður komu sjúklingarnir þangað.

Nokkrar starfsemistölur niður á mánuði, frá árinu 2015 til 2017

hér má víða sjá áhrif verkfalla í minni starfsemi fyrri hluta árs 2015



Flæðisvið

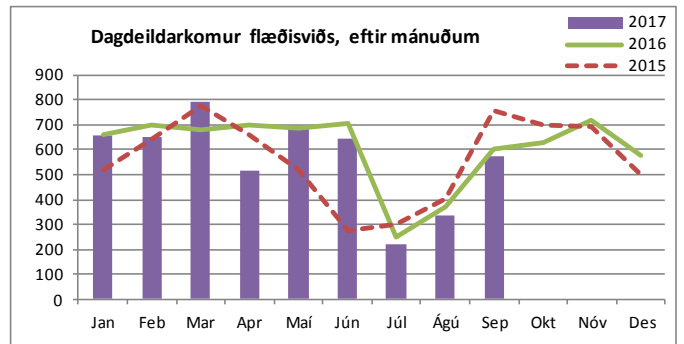
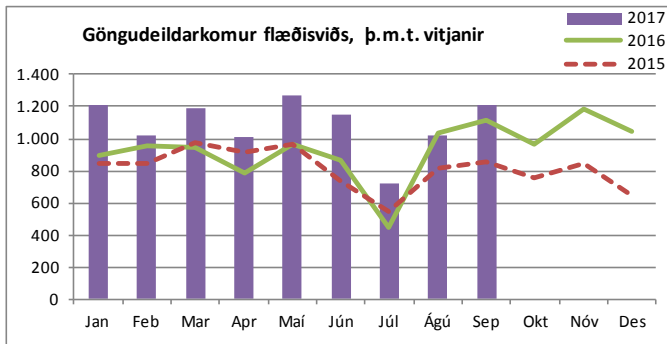


Komur á dagdeildir og klínískar rannsóknardeildir (innliggjandi sjúklingar meðaldir)

	September 2017		Janúar - september		
	Komur	Meðalfjöldi /virkan dag	2017	2016	Breyting milli ára
Dagdeild endurhæfingar	298	14	2.969	3.354	-11,5%
Dagdeild aldraðra	278	13	2.125	1.991	6,7%
Flæðisvið samtals	576	27	5.094	5.345	-4,7%

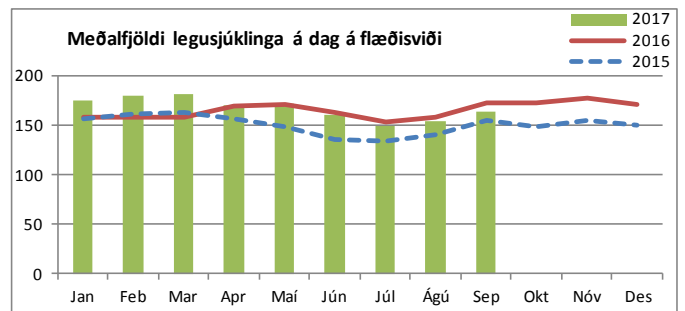
Bráðamóttökur

	Komur		Fjöldi koma janúar - september		Breyting milli ára	Meðalfjöldi á dag		Innlagnir í kjölfar komu			Hlutfall innlagna		
	Sept. 2017	Sept. 2016	2017	2016		Mismunur	2017	2016	2017	2016	Mismunur	2017	2016
Bráðadeild Fossvogi	6.088	5.921	54.802	55.610	-808	-1,5%	201	203	6.396	6.325	71	11,7%	11,4%
þar af bráðavakt (G2)	2.604	2.452	22.747	23.541	-794	-3,4%	83	86	5.746	5.717	29	25,3%	24,3%
gönguvakt (G2)	377	412	3.599	3.705	-106	-2,9%	13	14	113	122	-9	3,1%	3,3%
gönguvakt (G3)	3.107	3.057	28.456	28.364	92	0,3%	104	104	537	486	51	1,9%	1,7%



Komur á göngudeildir

	September 2017		Janúar - september		Breyting milli ára
	Komur	Meðalfjöldi /virkan dag	2017	2016	
Áfallahjálp	109	5,2	816	601	35,8%
Endurkomur bráðalækninga (m. innliggjandi)	332	16	2.649	2.350	12,7%
Hjúkrunarmóttaka (G3)	192	9	1.187	837	41,8%
Göngudeild lyfjagjafa	199	9	1.970	1.385	42,2%
Endurhæfingarlækningar (R1 og R3)	93	4	767	716	7,1%
Öldrunarlækningar Landakoti	249	12	1.954	1.969	-0,8%
Komur sem tilheyra flæðisviði alls	1.174	56	9.343	7.858	18,9%
Komur á móttöku G3 sem tilheyra SKU (bæklun)	1.306	62	7.952	7.305	8,9%
Flæðisvið samtals	2.480	118	17.295	15.163	14,1%



1) Hér eru einungis taldir göngudeildarkomur, ekki þjónusta við innliggjandi sjúklinga eða sjúklinga á dagdeildum. Símtöl undanskilin. Vitjanir frá göngudeildum meðtaldir frá og með janúar 2017 (bæði árin).

Legur eftir þjónustuflokkum

	September		Janúar - september								
	Legu-dagar	Meðalfjöldi sjúkl./dag	Legudagar			Legur			Meðallegutími		
			2017	2016	Breyting milli ára	2017	2016	Breyting milli ára	2017	2016	Breyting milli ára
Endurhæfingarlækningar	492	16,4	5.464	5.488	-0,4%	158	166	-4,8%	42,8	38,3	11,7%
Öldrunarlækningar ²⁾	3.283	113,8	28.861	26.803	7,7%	929	922	0,8%	35,6	33,2	7,2%
Öldrun, biðeild	1.207	40,2	11.527	11.873	-2,9%	214	227	-5,7%	62,1	66,9	-7,2%
Flæðisvið samtals¹⁾	4.982	170,5	45.852	44.164	3,8%	1.301	1.315	-1,1%	33,7	31,0	8,7%

1) Hér er fyrir bæði árin birtur raun meðallegutími þeirra sjúklinga sem hafa útskrifast frá áramótum, talið frá innskriftardegi til útskriftardags. Hér eru samtölur fyrir meðallegutíma sviðanna birtar án útlaga (m.v. 6 mán.), en meðallegutími einstakra sérgreina birtur með útlögum. Bandstrik merkir að ekki var um neina útskrift að ræða á tímabilinu og því ekki birt tala.

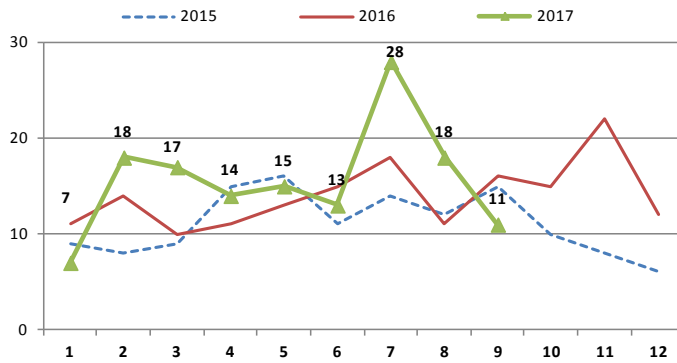
2) Opnuð var ný deild á Landakoti í mars 2016, útskriftardeild aldraðra.

Dvalir e. legudeildum ¹⁾

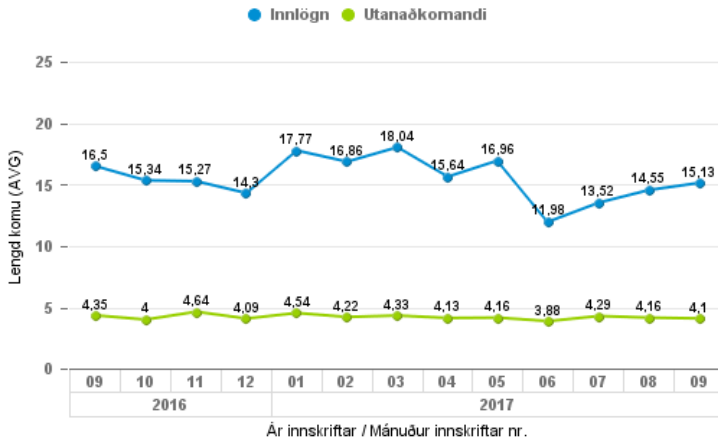
	September 2017 (aðeins einn mánuður)				
	Meðalfjöldi	Meðalfjöldi	Rúma-	Dvalardagar	Meðaldvalartími
	sjúkl./sólarhring	opinna rúma/mán.	nýting	(yfir nótt)	útskrifaðra sjúklinga í sept.
Bráðaöldrunarlækningadeild (B4)	22,1	22	100%	662	25,0
Endurhæfingardeild (R2)	16,4	18	91%	491	29,9
Útskriftardeild aldraðra (L2)	18,0	18	100%	539	28,8
Öldrunardeild H (Vifilsstöðum)	40,2	40	101%	1.207	66,6
Öldrunarlækningadeild A (K1)	20,4	20	102%	611	69,5
Öldrunarlækningadeild B (K2)	20,2	20	101%	606	60,3
Öldrunarlækningadeild C (L4)	14,1	14	100%	422	34,1
Öldrunarlækningadeild F (L3), 5 daga deild	13,5	14	97%	406	7,9
Flæðisvið sam tals	164,8	166	99%	4.944	29,6

¹⁾ Fjöldi dvalardaga eftir legudeildum getur verið nokkuð frábrugðinn tölum um legudaga eftir þjónustuflokkum (sérgreinum) sviða m.a. vegna þess að nokkrar deildir eru með innliggjandi sjúklinga frá þjónustuflokkum (sérgrein) sem tilheyri öðru sviði en legudeildin. Tölur um fjölda innskrifta, útskrifta og dvalardaga eftir deildum eru aðgengilegar stjórndendum í Gagnagátt LSH í skýrslunni „Legur og legudagar“ undir „dvalir“.

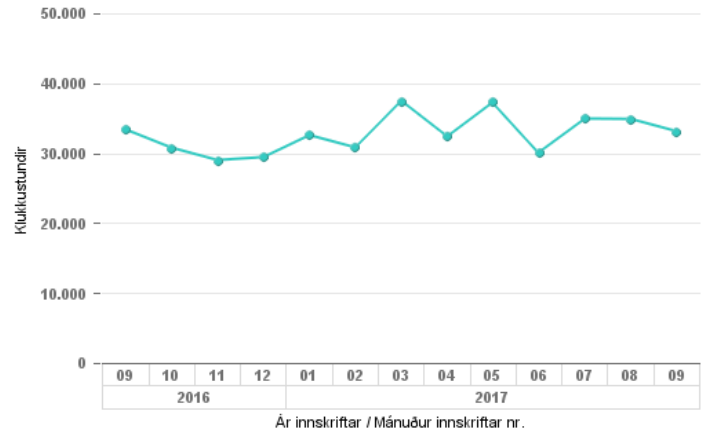
Komur á neyðarmóttöku vegna kynferðisbrota
- tölur eiga við árið 2017 -



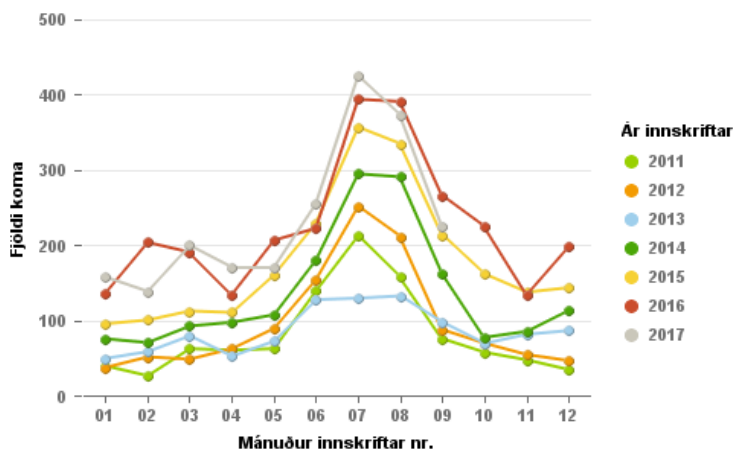
Meðaldvalartími á BMT - innlagðir og þeir sem útskrifuðust heim af BMT (utanaðkomandi)



Heildar dvalartími sjúklinga á BMT Fossvogi (alls klukkustundir/mán)



Komur erlendra ósjúkratryggðra einstaklinga á BMT í Fossvogi



Sjúkrþjálfun ¹⁾

	Fjöldi janúar - sept.		Mism. milli ára	Breyting milli ára
	2017	2016		
Fossvogur (B1)	34.926	36.160	-1.234	-3,4%
Grensás (R1)	18.045	18.528	-483	-2,6%
Hringbraut (14D)	19.161	16.226	2.935	18,1%
Kleppur	849	579	270	46,6%
Landakot (K3)	14.844	14.761	79	0,5%
Alls	87.821	86.254	1.567	1,8%

¹⁾ Ambulant komur og þjálfun innliggjandi.

Þjófþjálfun ¹⁾

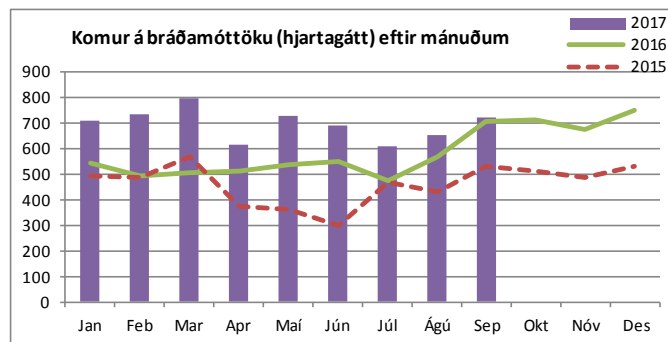
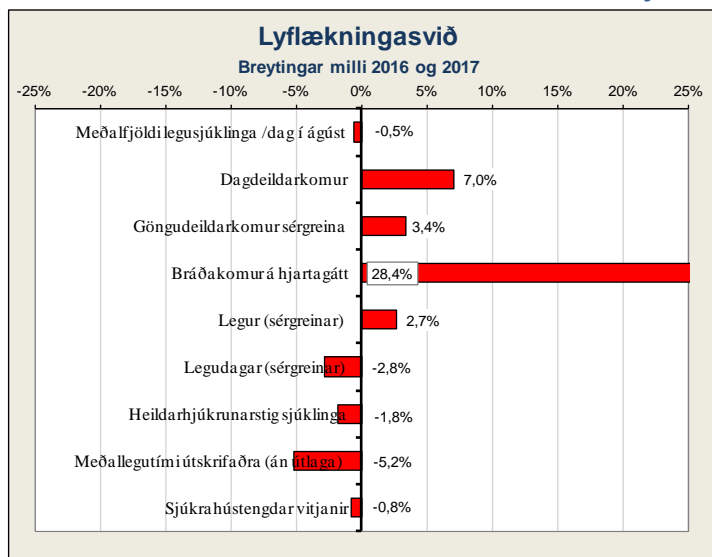
	Fjöldi janúar - sept.		Mism. milli ára	Breyting milli ára
	2017	2016		
BUGL	1.147	1.070	77	7,2%
Fossvogur (B1)	3.931	5.281	-1.350	-25,6%
Grensás (R1)	5.119	5.481	-362	-6,6%
Hringbraut (14D)	811	683	128	18,7%
Hringbraut (31C)	2.726	1.197	1.529	127,7%
Kleppur	3.554	2.841	713	25,1%
Landakot (K3)	3.337	3.840	-503	-13,1%
Alls	20.625	20.393	232	1,1%

¹⁾ Ambulant komur og þjálfun innliggjandi.

Talmeinafræðingar

	Fjöldi jan.-sept.		Breyting milli ára
	2017	2016	
Viðtöl og meðferðir	2.631	3.557	-26,0%

Lyflækningasvið



Fjölgun koma tengist m.a. lengri opnunartími hjartagátta frá 1. september 2016

Bráðamóttökur

	Komur		Fjöldi koma janúar - september			Breyting milli ára	Meðalfjöldi á dag		Innlagnir í kjölfar komu			Hlutfall innlagna	
	Sept. 2017	Sept. 2016	2017	2016	Mismunur		2017	2016	2017	2016	Mismunur	2017	2016
Hjärtagátt, bráðakomur	723	706	6.278	4.889	1.389	28,4%	23	27	1.208	1.071	137	19,2%	21,9%

Legur eftir þjónustuflokkum

	September		Janúar - september								
	Legudagar	Meðalfjöldi sjúkl./dag	Legudagar			Legur			Meðallegutími		
			2017	2016	Breyting milli ára	2017	2016	Breyting milli ára	2017	2016	Breyting milli ára
Almennar lyflækningar ²⁾	375	12,5	3.886	3.960	-1,9%	1.417	998	42,0%	2,8	4,0	-30,0%
Innkirtlalækningar	1	0,0	1.140	3.076	-62,9%	96	254	-62,2%	12,1	12,2	-0,8%
Gigtarlækningar	504	16,8	4.561	4.230	7,8%	318	335	-5,1%	15,2	13,2	15,2%
Hjartalækningar	1.109	37,0	9.782	9.572	2,2%	1.434	1.544	-7,1%	6,9	6,3	9,5%
Húð- og kynsjúkdómálækningar	2	-	19	53	-	3	9	-	6,3	5,9	-
Lungnalækningar	734	24,5	6.243	6.029	3,5%	654	659	-0,8%	9,9	9,4	5,3%
Meltingarlækningar	418	13,9	3.636	4.110	-11,5%	407	512	-20,5%	9,4	8,5	10,6%
Nýrnalækningar	161	5,4	1.838	1.905	-3,5%	149	135	10,4%	13,9	14,2	-
Smitsjúkdómálækningar	604	20,1	4.426	3.414	29,6%	364	246	48,0%	12,7	15,1	-15,9%
Taugalækningar	578	19,3	5.393	5.679	-5,0%	500	499	0,2%	11,4	11,4	0,0%
Blóðlækningar	426	14,2	3.672	4.073	-9,8%	368	344	7,0%	10,3	12,7	-18,9%
Lyflækningar krabbameina	433	14,4	4.305	4.532	-5,0%	442	447	-1,1%	10,5	10,4	1,0%
Líknandi meðferð	353	11,8	3.244	3.021	7,4%	176	182	-3,3%	19,2	17,3	11,0%
Lyflækningasvið samtals¹⁾	5.698	189,9	52.145	53.654	-2,8%	6.328	6.164	2,7%	8,5	8,9	-5,2%

1) Hér er fyrir bæði árin birtur raun meðallegutími þeirra sjúklinga sem hafa útskrifast frá áramótum, talið frá innskriftardegi til útskriftardags. Hér eru samtölur fyrir meðallegutíma sviðanna birtar án útlaga (m.v. 6 mán.), en meðallegutími einstakra sérgreina birtur með útlögum. Bandstrik merkir að ekki var um neina útskrift að ræða á tímabilinu og því ekki birt tala.

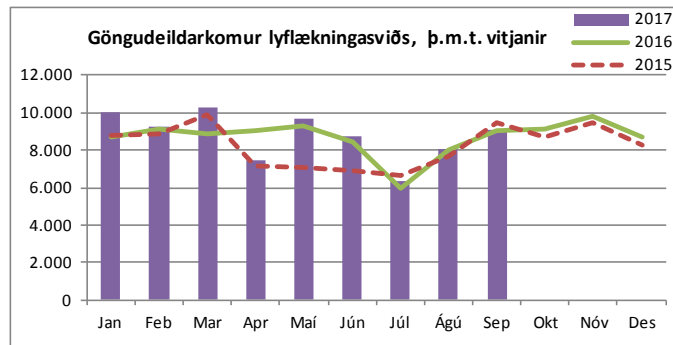
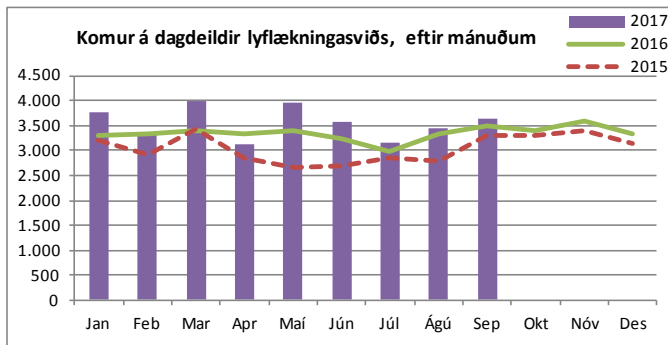
2) Breytt verkefni og nýtt verklag á bráðalyflækningadeild frá 1. júní 2017 hefur áhrif á samanburð milli ára.

Dvalir e. legudeildum¹⁾

	September 2017 (aðeins einn mánuður)				
	Meðalfjöldi sjúkl./sólarhring	Meðalfjöldi opinna rúma/mán.	Rúmanýting	Dvalardagar (yfir nótt)	Meðaldvalartími útskrifaðra sjúklinga í sept.
Blóðlækningadeild (11G)	13,9	14	99%	417	11,5
Bráðalyflækningadeild (A2)	19,8	20	99%	593	2,4
Gigtar- og alm. lyflækningadeild (B7)	14,3	14	102%	430	13,1
Hjartadeild (14 E/G)	34,2	34	101%	1.026	6,7
Krabbameinslækningadeild (11E)	13,9	14	99%	417	8,8
Líknardeild (Kóp)	11,8	12	98%	353	18,0
Lungnadeild (A6) ²⁾	19,8	20	99%	593	9,4
Meltingar- og nýrnadeild (12E)	18,5	18	103%	555	8,8
Smitsjúkdómadeild (A7)	19,8	20	99%	594	11,9
Taugalækningadeild (B2)	18,4	18	102%	553	11,2
Lyflækningasvið samtals	184,4	184	100%	5.531	7,4

1) Fjöldi dvalardaga eftir legudeildum getur verið nokkuð frábrugðinn tölum um legudaga eftir þjónustuflokkum (sérgreinum) sviða m.a. vegna þess að nokkrar deildir eru með innliggjandi sjúklinga frá þjónustuflokki (sérgrein) sem tilheyrir öðru sviði en legudeildin. Tölur um fjölda innskrifta, útskrifta og dvalardaga eftir deildum eru aðgengilegar stjórnendum í Gagnagátt LSH í skýrslunni „Legur og legudagar“ undir „dvalir“.

2) Svefnrannsóknir, næturmeðlingar á A-6 eru taldar í tölunni „Komur á dagdeildir og klínískar rannsóknardeildir“.



Komur á dagdeildir og klínískar rannsóknardeildir (innliggjandi sjúklingar meðtaldir)

	September 2017		Janúar - september		
	Komur	Meðalfjöldi /virkan dag	2017	2016	Breyting milli ára
Dagdeild krabbameinslækninga (11B)	723	34	6.541	6.460	1,3%
Nýrnalækningar (Skilun)	740	28	6.496	5.951	9,2%
Dagdeild gigtar- og alm. lyflækninga (B7)	762	36	6.902	6.017	14,7%
Dagdeild blóðlækninga (11C)	382	18	3.521	3.743	-5,9%
Hjarta- og æðapræðingarstofa	252	12	1.951	1.699	14,8%
Dagdeildarkomur á hjartagátt	165	8	1.303	1.222	6,6%
Svefnrannsóknir, næturmeðlingar á legud.(A6)	58	3	482	463	4,1%
Dagdeildarkomur, líknardeild	23	1	256	283	-9,5%
Meltingarlækningar (speglanir og komur á 13D)	498	24	4.143	3.682	12,5%
Lyflækningasvið samtals	3.603	165	31.595	29.520	7,0%

Komur á göngudeildir

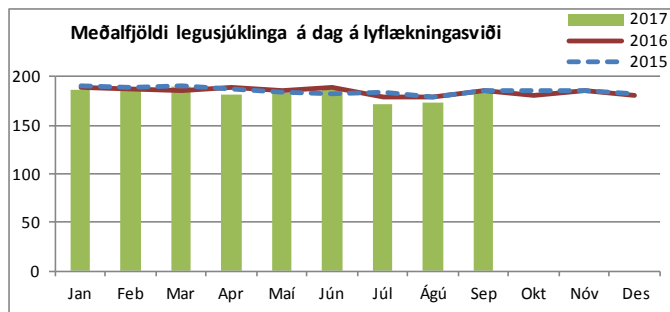
	September 2017		Janúar - september		
	Komur	Meðalfjöldi /virkan dag	2017	2016	Breyting milli ára
Hüðsjúkdómar (A1)	501	24	5.511	5.948	-7,3%
Kynsjúkdómar (A1)	749	36	6.342	5.561	14,0%
Taugalækningar (A2)	440	21	3.691	3.139	17,6%
Göngudeild lyflækninga Fv. (A3), þar af:	2.426	116	20.919	18.801	11,3%
gigtarsjúkdómar (A3 og B7)	302	14	2.314	2.482	-6,8%
gd. langvinnra lungnasjúkdóma	121	6	1.231	1.523	-19,2%
gd. lungnalækninga	413	20	3.408	2.814	21,1%
almennar lyflækningar	37	2	184	198	-7,1%
ofnæmislækningar	440	21	3.655	3.647	0,2%
smitsjúkdómalækningar	208	10	1.525	1.292	18,0%
svefnrannsóknir	905	43	8.602	6.845	25,7%
Taugarannsóknir (C2)	208	10	1.757	1.540	14,1%
Hjartarannsóknir	2.175	104	17.548	17.335	1,2%
Innkirtlasjúkdómar (G3, 22B og B3)	398	19	3.890	4.339	-10,3%
Hjartagátt (10D), þar af:	353	17	2.987	2.648	12,8%
gd. Hjartagátt	63	3	611	606	0,8%
gd. hjartabilun	139	7	1.253	1.174	6,7%
gd. kransæða	37	2	267	162	64,8%
innskriftir	114	5	856	706	21,2%
Meltingarsjúkdómar (10E)	128	6	1.009	954	5,8%
Nýrnalækningar (10E), þar af	176	8	1.673	1.643	1,8%
vegna nýraígræðslu	30	1	212	163	30,1%
Geislameðferð	905	43	8.625	9.284	-7,1%
Blóðlækningar	230	11	1.620	1.492	8,6%
Krabbameinslækningar	391	19	3.397	3.726	-8,8%
Líknardeild, göngudeildarkomur *	5	0,2	52	40	30,0%
Lyflækningasvið samtals	9.085	433	79.021	76.450	3,4%

Aðgerðir í hjartapræðingu og eftirlit

	September	Janúar - september		
		2017	2016	Breyting milli ára
Hjartapræðingar, þar af:	173	1.409	1.296	8,7%
kransæðavíkkunar	80	612	543	12,7%
Hlutfall vikkana af öllum þræðingum	46%	43%	42%	3,7%
Gangráðsgræðslur og -skiptingar	32	266	218	22,0%
Gangráðs- og bjargráðsmælingar	449	3.151	2.978	5,8%
Brennsluáðgerðir (Ablationir)	27	139	107	29,9%
Aortalokuaðgerðir	3	22	13	69,2%
Lokanir á opum milli forhólfa hjarta (ASD)	2	14	15	-6,7%
Bjargráðsgræðslur	9	59	40	47,5%

Heimavitjanir

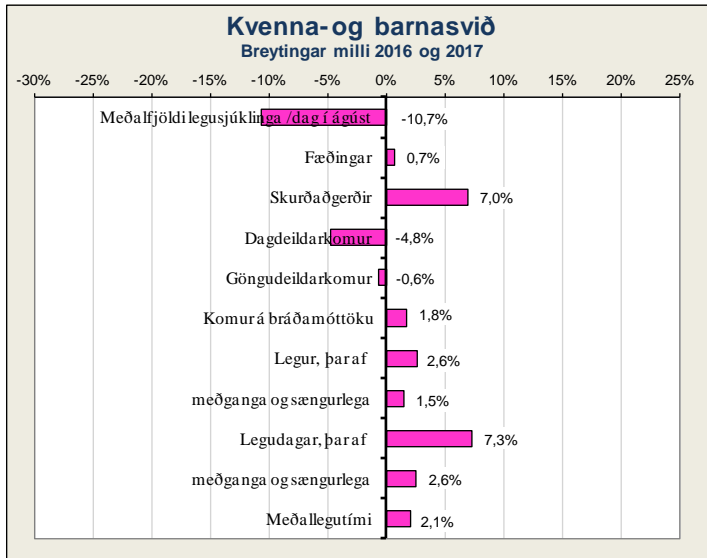
	September 2017		Janúar - september		
	Vitjanir/viðtöl	Meðalfjöldi /dag	2017	2016	Breyting milli ára
Heimahlýning	359	12,0	3.405	3.431	-0,8%
Lyflækningasvið samtals	359	12	3.405	3.431	-0,8%



1) Hér eru einungis taldir göngudeildarkomur, ekki þjónusta við innliggjandi sjúklinga eða sjúklinga á dagdeildum. Símtöl undanskilin. Vitjanir frá göngudeildum meðtaldir frá og með janúar 2017 (bæði árin).

*Auk 9 koma á göngudeild krabbameina.

Kvenna- og barnasvið



Fæðingar

	Janúar - september			Breyting milli ára
	September	2017	2016	
Fædd lifandi börn	264	2.295	2.295	0,0%
Fæðingar, þar af	258	2.262	2.246	0,7%
keisaraskurðir	45	417	394	5,8%
tvíburafæðingar	6	31	49	-36,7%
þríburafæðingar	0	1	1	-
Hlutfall fjölburafæðinga	2,3%	1,4%	2,2%	-
Hlutfall keisaraskurða	17,4%	18,4%	17,5%	-

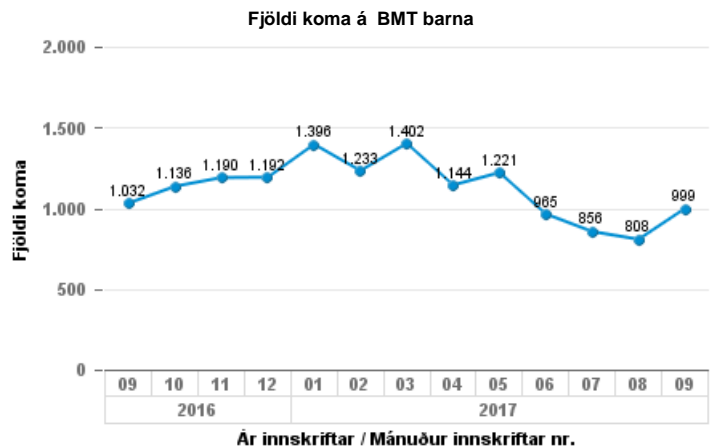
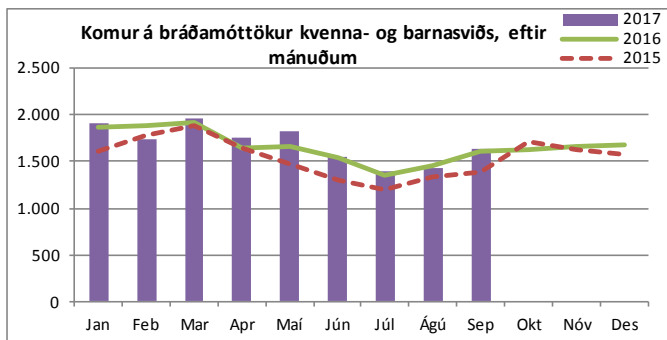
Bráðamóttökur

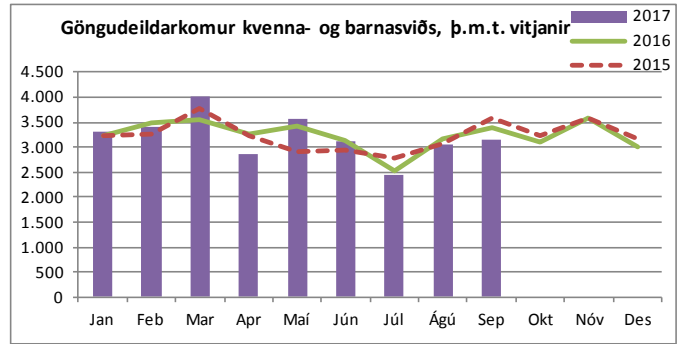
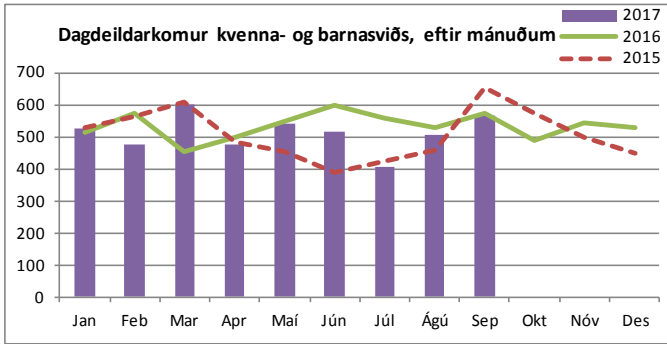
	Komur		Fjöldi koma janúar - september		Breyting milli ára	Meðalfjöldi á dag		Innlagnir í kjölfar komu			Hlutfall innlagna		
	Sept. 2017	Sept. 2016	2017	2016		Mismunur	2017	2016	2017	2016	Mismunur	2017	2016
Bráðamóttaka barna	992	1.013	9.858	10.569	-711	-6,7%	36	39	662	612	50	6,7%	5,8%
Kvennæðildir, bráðakomur	641	595	5.334	4.361	973	22,3%	20	16	1.091	590	501	20,5%	13,5%
v. kvenlækninga	87	63	665	688	-23	-3,3%	2	3	185	126	59	27,8%	18,3%
v. meðgöngu og fæðinga, þar af	554	532	4.669	3.673	996	27,1%	17	13	906	464	442	19,4%	12,6%
BM mæðravernd	240	202	1.884	1.131	753	66,6%	7	4	181	-	-	9,6%	-
á deild 22A	145	172	1.335	1.257	78	6,2%	5	5	178	137	41	13,3%	10,9%
á deild 23B	169	158	1.450	1.285	165	12,8%	5	5	547	327	220	37,7%	25,4%

Legur eftir þjónustuflokkum

	September		Janúar - september								
	Legudagar	Meðalfjöldi sjúkl. /dag	Legudagar			Legur			Meðallegutími		
			2017	2016	Breyting milli ára	2017	2016	Breyting milli ára	2017	2016	Breyting milli ára
Almennar barnalækningar	345	11,5	2.942	2.693	9,2%	755	685	10,2%	3,7	4,2	-11,9%
Barna- og unglingaæðlækningar	167	5,6	2.613	2.511	4,1%	164	177	-7,3%	18,3	15,5	18,1%
Barnaskurðlækningar	171	5,7	1.028	1.109	-7,3%	408	456	-10,5%	2,6	2,6	0,0%
Hvildarinnlagnir - börn	144	4,8	1.159	1.140	1,7%	325	300	8,3%	3,6	3,9	-7,7%
Nýburalækningar	415	13,8	3.314	2.762	20,0%	243	273	-11,0%	13,7	10,6	29,2%
Kvenlækningar	268	8,9	2.176	1.851	17,6%	821	726	13,1%	2,7	2,5	8,0%
Meðganga og sængurlega	707	23,6	6.071	5.918	2,6%	2.838	2.796	1,5%	2,1	2,1	0,0%
Kvenna- og barnasvið samtals¹⁾	2.217	73,9	19.303	17.984	7,3%	5.554	5.413	2,6%	3,5	3,4	2,1%

1) Hér er fyrir bæði árin birtur raun meðallegutími þeirra sjúklinga sem hafa útskrifast frá áramótum, talið frá innskriftardegi til útskriftardags. Hér eru samtölur fyrir meðallegutíma sviðanna birtar án útlaga (m.v. 6 mánn.), en meðallegutími einstakra sérgreina birtur með útlögum. Bandstrik merkir að ekki var um neina útskrift að ræða á tímabilinu og því ekki birt tala.





Komur á dagdeildir og klínískar rannsóknardeildir (innliggjandi sjúklingar meðtaldir)

	September 2017		Janúar - september		
	Komur	Meðalfjöldi /virkan dag	2017	2016	Breyting milli ára
Dagdeild mæðraverndar (22B)	175	8	1.466	1.930	-24,0%
Dagdeild barna	171	8	1.275	1.202	6,1%
Dagdeildarkomur kvenlækninga (21A)	183	9	1.413	1.196	18,1%
Dagdeildarkomur á vökudeild	17	1	239	292	-18,2%
Rjóður, dagdeild	5	0	86	142	-39,4%
Dagdeildarkomur á 22A	9	0,4	114	62	-
Kvenna- og barnasvið samtals	560	27	4.593	4.824	-4,8%

Komur á göngudeildir

	September 2017		Janúar - september		
	Komur	Meðalfjöldi /virkan dag	2017	2016	Breyting milli ára
Barna- og unglíngageðdeild (m iðjubjálfun)	313	15	3.928	3.610	8,8%
Göngudeild Barnaspítala	935	45	8.139	8.559	-4,9%
Kvenlækningar, innskriftir	27	1	144	171	-15,8%
Göngudeild kvenlækninga	570	27	4.476	4.613	-3,0%
Fósturgreiningardeild	818	39	7.784	7.887	-1,3%
Mæðravernd	474	23	4.486	4.302	4,3%
Kvenna- og barnasvið samtals	3.137	149	28.957	29.142	-0,6%

1) Hér eru einungis taldar göngudeildarkomur, ekki þjónusta við innliggjandi sjúklinga eða sjúklinga á dagdeildum. Símtöl undanskilin. Vitjanir frá göngudeildum meðtaldir frá og með janúar 2017 (bæði árin).

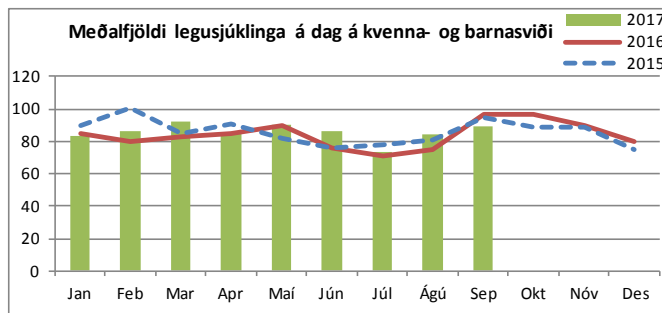
Dvalir e. legudeildum ¹⁾

	September 2017 (aðeins einn mánuður)				
	Meðalfjöldi sjúkl./sólárhring	Meðalfjöldi opinna rúma/mán.	Rúmanýting	Dvalardagar (yfir nótt)	Meðaldvalartími útskrifaðra sjúklinga í sept.
Barnadeild	16,9	20	85%	508	3,4
Barna- og unglíngageðdeild BUGL	5,6	10	56%	167	13,5
Fæðingarvakt ³⁾	5,6	9	62%	168	0,6
Kvenlækningadeild	11,8	12	98%	354	1,9
Meðgöngu- og sængurlegudeild	17,6	22	80%	529	1,4
Rjóður	5,0	6	83%	150	3,4
Vökudeild	14,2	22	65%	427	16,4
Kvenna- og barnasvið samtals ²⁾	76,8	101	81%	2.303	2,1

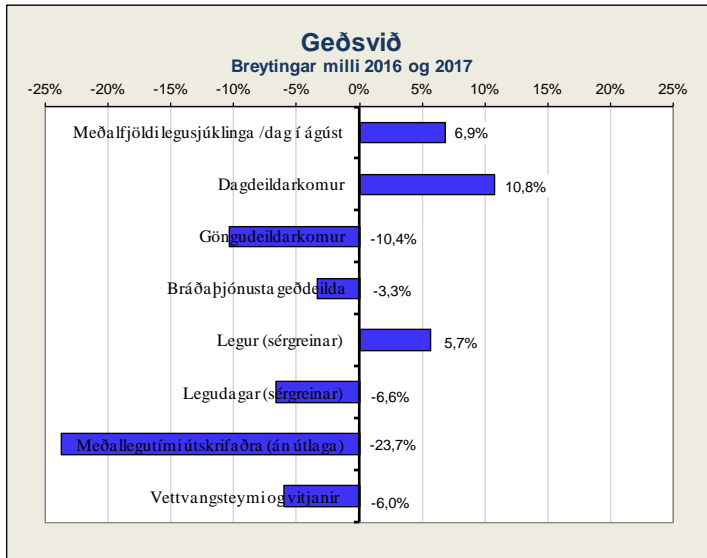
1) Fjöldi dvalardaga eftir legudeildum getur verið nokkuð frábrugðinn tölum um legudaga eftir þjónustuflokkum (sérgreinum) sviða m.a. vegna þess að nokkrar deildir eru með innliggjandi sjúklinga frá þjónustuflokki (sérgrein) sem tilheyrir öðru sviði en legudeildin. Tölur um fjölda innskrifta, útskrifta og dvalardaga eftir deildum eru aðgengilegar stjórnendum í Gagnagátt LSH í skýrslunni „Legur og legudagar“ undir „dvalir“.

2) Rúmanýting alls er reiknuð án fæðingarvaktar og vökudeilda.

3) Eingöngu talning kl. 06 að morgni. Vantar aðrar dvalir í þessar tölur.

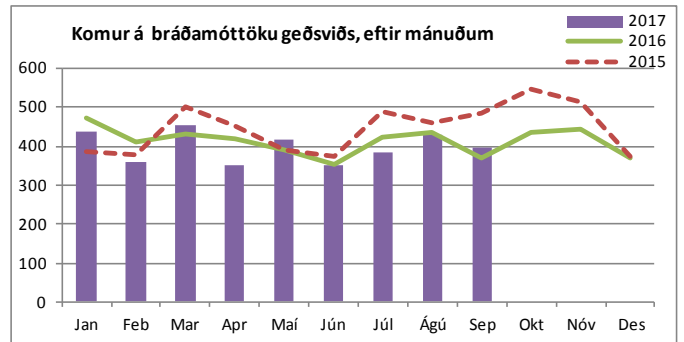


Geðsvið



Heimavitjanir

	September 2017		Janúar - september		
	Vitjanir/viðtöl	Meðalfjöldi /dag	2017	2016	Breyting milli ára
Samfélagsþjónusta geðsviðs	238	11,3	2.132	2.269	-6,0%
Geðsvið samtals	238	11	2.132	2.269	-6,0%



Bráðamóttökur

	Komur		Fjöldi koma janúar - september			Breyting milli ára	Meðalfjöldi á dag		Innlagnir í kjölfar komu			Hlutfall innlagna	
	Sept. 2017	Sept. 2016	2017	2016	Mismunur		2017	2016	2017	2016	Mismunur	2017	2016
Geðdeildir, bráðakomur	396	370	3.576	3.699	-123	-3,3%	13	14	790	682	108	22,1%	18,4%

Legur eftir þjónustuflokkum

	September		Janúar - september								
	Legudagar	Meðalfjöldi sjúkl./dag	Legudagar			Legur			Meðallegutími		
			2017	2016	Breyting milli ára	2017	2016	Breyting milli ára	2017	2016	Breyting milli ára
Almennar geðlækningar (og fíknimeðferð)	1.786	59,5	14.335	14.808	-3,2%	1.544	1.449	6,6%	9,8	10,9	-10,1%
Geðlækningar, endurhæfing	1.075	35,8	8.038	9.301	-13,6%	151	158	-4,4%	78,3	70,0	11,9%
Réttargeðlækningar	383	12,8	3.139	3.208	-2,2%	43	37	16,2%	144,4	108,0	-
Geðsvið samtals¹⁾	3.244	108,1	25.512	27.317	-6,6%	1.738	1.644	5,7%	12,9	17,0	-23,7%

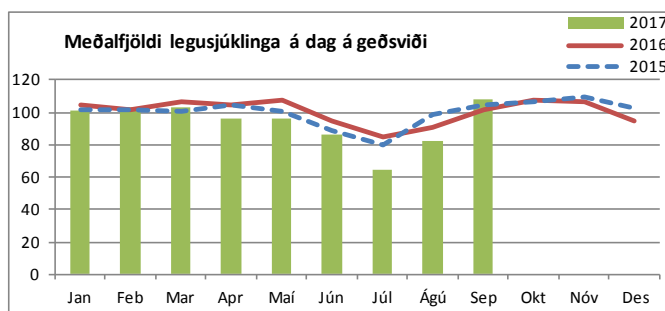
1) Hér er fyrir bæði árin birtur raun meðallegutími þeirra sjúklinga sem hafa útskrifast frá áramótum, talið frá innskriftardegi til útskriftardags. Hér eru samtölur fyrir meðallegutíma sviðanna birtar án útlaga (m.v. 6 mán.), en meðallegutími einstakra sérgreina birtur með útlögum. Bandstrik merkir að ekki var um neina útskrift að ræða á tímabilinu og því ekki birt tala.

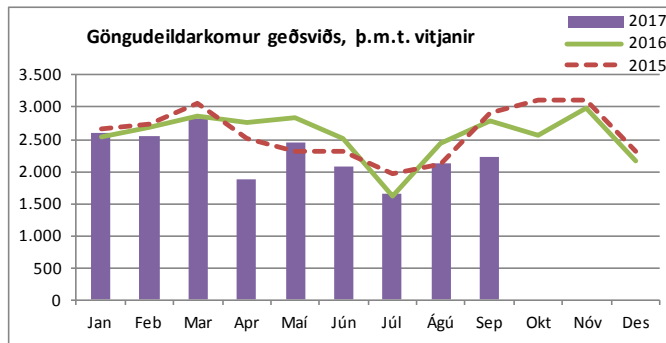
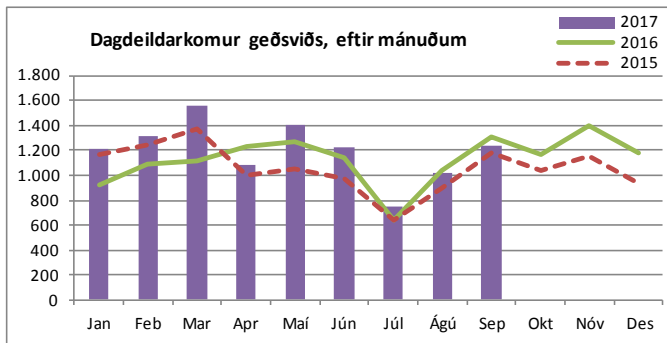
Dvalir e. legudeildum¹⁾

	September 2017 (aðeins einn mánuður)				
	Meðalfjöldi sjúkl./sólarhring	Meðalfjöldi opinna rúma/mán.	Rúmanýting	Dvalardagur (yfir nótt)	Meðaldvalartími útskrifaðra sjúklinga í sept.
Bráðageðdeild 32CB, bráðaherbergi	0,5	1	47%	14	0,7
Bráðageðdeild 32C	8,7	10	87%	260	5,1
Endurhæfingageðdeild, 5-daga deild	6,9	8	86%	206	16,6
Endurhæfingageðdeild	11,4	12	95%	341	19,3
Laugarásinn meðferðargeðdeild (Endurhæfing LR)	6,9	7	99%	207	14,7
Móttökugeðdeild 32A	17,6	15	118%	529	8,3
Móttökugeðdeild fíknimeðferðar (33A)	15,3	15	102%	458	7,7
Móttökugeðdeild 33C	17,5	16	109%	524	6,8
Réttargeðdeild	5,5	9	61%	164	7,5
Sérhæfð endurhæfingageðdeild	10,7	10	107%	321	77,3
Öryggisgeðdeild	7,3	8	91%	219	62,3
Geðsvið samtals²⁾	108,1	111	101%	3.243	9,2

1) Fjöldi dvalardaga eftir legudeildum getur verið nokkuð frábrugðinn tölum um legudaga eftir þjónustuflokkum (sérgreinum) sviða m.a. vegna þess að nokkrar deildir eru með innliggjandi sjúklinga frá þjónustuflokki (sérgrein) sem tilheyrir öðru sviði en legudeildin. Tölur um fjölda innskrifta, útskrifta og dvalardaga eftir deildum eru aðgengilegar stjórnendum í Gagnagátt LSH í skýrslunni „Legur og legudagar“ undir „dvalir“.

2) Rúmanýting alls er reiknuð án réttargeðdeilda.





Komur á dagdeildir og klínískar rannsóknardeildir (innliggjandi sjúklingar meðtaldir)

	September 2017		Janúar - september		
	Komur	Meðalfjöldi /virkan dag	2017	2016	Breyting milli ára
Laugarásinn meðferðargeðdeild (LR)	671	32	6.231	5.033	23,8%
Dagdeild fíknimeðferðar	191	9	1.954	2.024	-3,5%
Dagdeild Hvítabandi (m. lífsfærni)	249	12	1.744	1.622	7,5%
Dagdeild átröskunar	120	6	822	1.036	-20,7%
Dagd. komur á endurhæfingargeðdeild	5	0,2	63	46	-
Geðsvið samtals	1.236	59	10.814	9.761	10,8%

Komur á göngudeildir

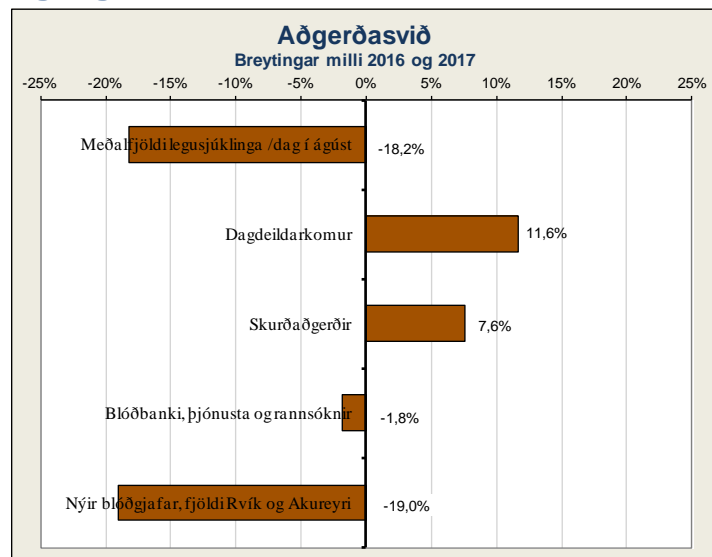
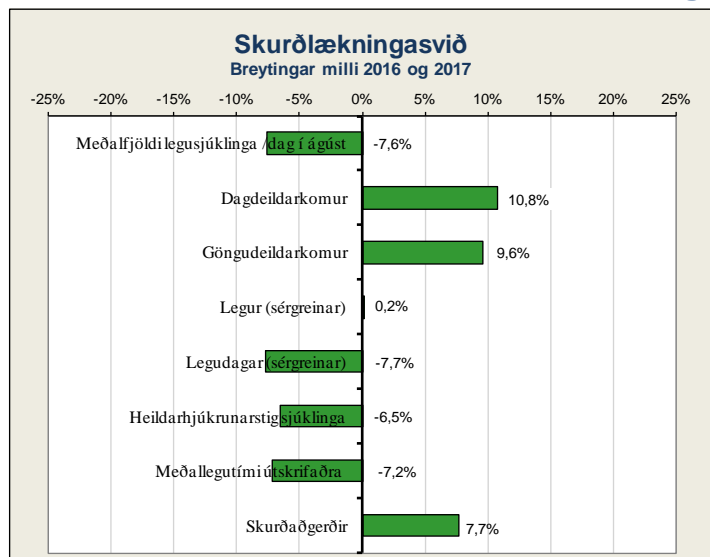
	September 2017		Janúar - september		
	Komur	Meðalfjöldi /virkan dag	2017	2016	Breyting milli ára
Félagsráðgjöf, utan geðsviðs	141	7	1.192	1.345	-11,4%
Göngudeild fíknimeðferðar	481	23	4.861	5.030	-3,4%
Göngudeild geðsviðs 31E (m. Hvítabandi)	617	29	5.523	7.376	-25,1%
Göngudeild átröskunar	120	6	914	695	31,5%
Göngudeild Kleppi	555	26	4.943	5.157	-4,1%
Göngudeild FMB teymis	104	5	815	915	-10,9%
Göngudeild Laugarásinn meðferð	9	0	183	147	24,5%
Sálgæsla presta og djákna	26	1	541	731	-26,0%
Sálfræðipjónusta, utan geðsviðs	195	9	1.712	1.679	2,0%
Geðsvið samtals	2.248	107	20.684	23.075	-10,4%

1) Hér eru einungis taldar göngudeildarkomur, ekki þjónusta við innliggjandi sjúklinga eða sjúklinga á dagdeildum. Símtöl undanskilin. Vitjanir frá göngudeildum meðtaldir frá og með janúar 2017 (bæði árin).

Sálgæsla presta og djákna

	Fjöldi jan.sept.		Mism. milli ára	Breyting milli ára
	2017	2016		
Sálgæsla, guðþjónustur, eftirfylgd og handleiðsla	4.295	4.385	-90	-2,1%

Skurðlækningsvið og aðgerðasvið



Legur eftir þjónustuflokkum

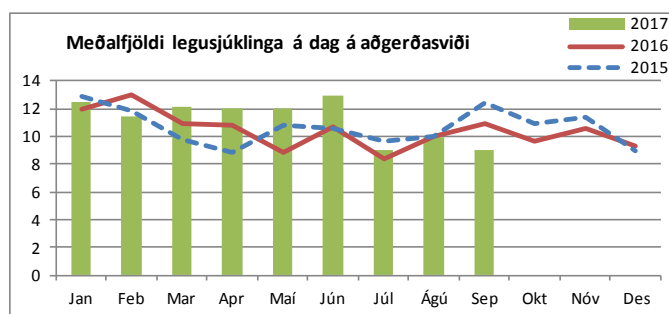
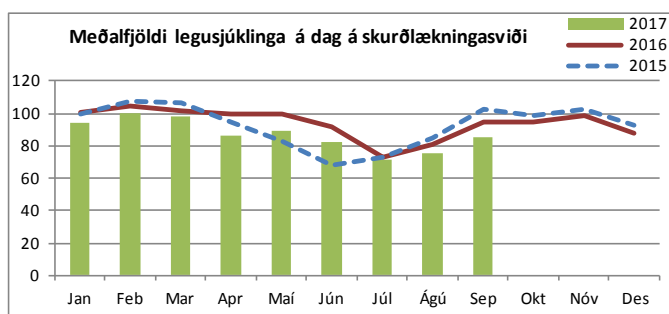
	September		Janúar - september								
	Legudagar	Meðalfjöldi sjúkl./dag	Legudagar			Legur			Meðallegutími		
			2017	2016	Breyting milli ára	2017	2016	Breyting milli ára	2017	2016	Breyting milli ára
Augnælækingar	21	0,7	196	323	-39,3%	96	135	-28,9%	2,1	2,5	-16,0%
Hjarta- og lungnaskurðlækingar	370	12,3	3.208	3.166	1,3%	364	412	-11,7%	9,0	7,8	15,4%
Bæklunarskurðlækingar	853	28,4	8.129	8.818	-7,8%	1.638	1.550	5,7%	5,2	5,8	-10,3%
Háls-, nef- og eyrnalækingar	103	3,4	1.076	1.060	1,5%	359	349	2,9%	3,0	2,9	3,4%
Heila- og taugaskurðlækingar	184	6,1	1.969	1.884	4,5%	363	345	5,2%	5,3	5,7	-7,0%
Kviðarholsskurðlækingar (áður alm. sk)	765	25,5	6.809	8.142	-16,4%	1.626	1.683	-3,4%	4,5	4,8	-6,3%
Lýtalækingar	120	4,0	925	1.161	-20,3%	201	160	25,6%	4,6	7,4	-37,8%
Þvagfæraskurðlækingar	54	1,8	825	1.131	-27,1%	421	468	-10,0%	2,0	2,5	-20,0%
Æðascurðlækingar	158	5,3	1.844	1.376	34,0%	230	185	24,3%	8,1	7,6	6,6%
Skurðlækningsvið samtals¹⁾	2.628	87,6	24.981	27.061	-7,7%	5.298	5.287	0,2%	4,8	5,1	-7,2%

1) Hér er fyrir bæði árin birtur raun meðallegutími þeirra sjúklinga sem hafa útskrifast frá áramótum, talið frá innskriftardegi til útskriftardags. Hér eru samtölur fyrir meðallegutíma sviðanna birtar án útlaga (m.v. 6 mán.), en meðallegutími einstakra sérgreina birtur með útlögum. Bandstrik merkir að ekki var um neina útskrift að ræða á tímabilinu og því ekki birt tala.

Dvalir e. legudeildum¹⁾

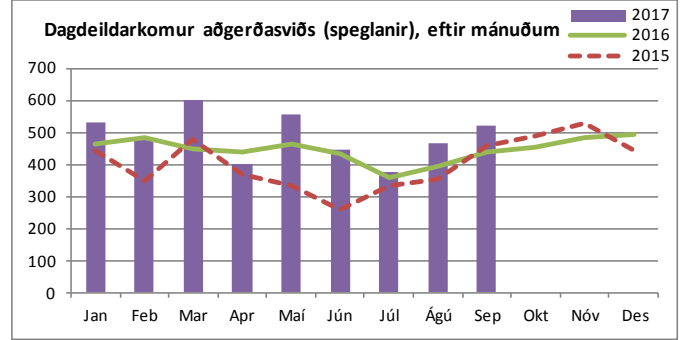
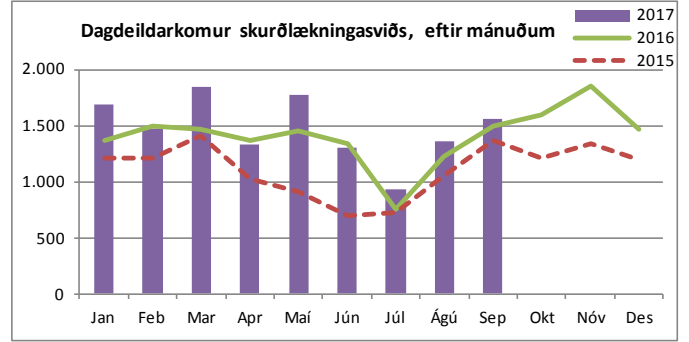
	September 2017 (aðeins einn mánuður)				
	Meðalfjöldi sjúkl./sólarhring	Meðalfjöldi opinna rúma/mán.	Rúma-nýting	Dvalardagar (yfir nótt)	Meðaldvalartími útskrifaðra sjúklinga í sept.
Bæklunarskurðeild (B5)	17,5	18	97%	526	4,9
Dagdeild skurðlækninga F - legudeild (Fv-A5)	4,0	4	-	84	1,9
Dagdeild skurðlækninga H - legudeild (Hb-13D)	-	-	-	-	-
Heila-, tauga- og bæklunarskurðeild (B6)	11,4	12	95%	343	3,1
Hjarta-, lungna- og augnaskurðeild (12G)	16,0	16	100%	479	4,6
HNE-, lýta- og æðaskurðeild (A4)	15,6	17	92%	468	3,7
Skurðlækningsdeild (lokuð, flýst á 13E)	-	-	-	-	-
Kviðarholss- og þvagfæraskurðeild (13G)	21,2	21	101%	636	3,4
Skurðlækningsvið samtals	85,7	88	97%	2.536	3,7
Gjörgæsludeild Fossvogei	4,6	7	66%	138	2,9
Gjörgæsludeild Hringbraut	4,4	7	62%	131	2,3
Aðgerðasvið samtals	9,0	14	64%	269	2,6

1) Fjöldi dvalardaga eftir legudeildum getur verið nokkuð frábrugðinn tölum um legudaga eftir þjónustuflokkum (sérgreinum) sviða m.a. vegna þess að nokkrar deildir eru með innliggjandi sjúklinga frá þjónustuflokki (sérgrein) sem tilheyrir öðru sviði en legudeildin. Tölur um fjölda innskrifta, útskrifta og dvalardaga eftir deildum eru aðgengilegar stjórnendum í Gagnagátt LSH í skýrslunni „Legur og legudagar“ undir „dvalir“.



Komur á dagdeildir og klínískar rannsóknardeildir (innliggjandi sjúklingar meðaldir)

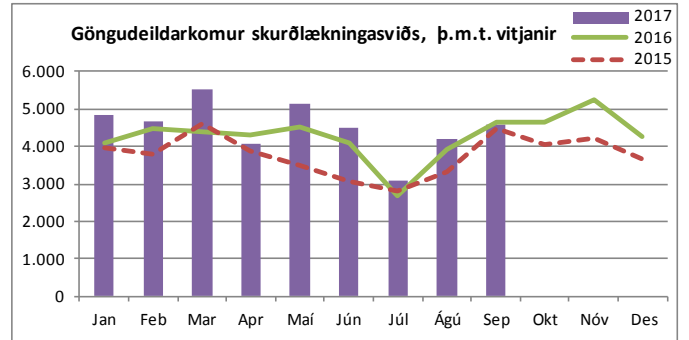
	September 2017		Janúar - september		
	Komur	Meðalfjöldi /virkan dag	2017	2016	Breyting milli ára
Dagdeild augnlækninga	732	35	6.409	5.291	21,1%
Dagdeild skurðlækninga F, þar af:	436	21	3.472	3.318	4,6%
bæklunarlækningar	197	9	1.625	1.489	9,1%
háls-, nef- og eyrnalækningar	108	5	771	794	-2,9%
heila- og taugaskurðlækningar	62	3	453	438	3,4%
æðaskurðlækningar	34	2	392	353	11,0%
lýtalækningar	35	2	231	244	-5,3%
Dagdeild skurðlækninga H, þar af:	391	19	3.320	3.310	0,3%
undirbúningur fyrir aðgerð o.fl.	88	4	835	948	-11,9%
kviðarholsskurðlækningar (áður alm. skurðl.)	167	8	1.294	1.205	7,4%
þvagfæraskurðlækningar	55	3	538	475	13,3%
augnlækningar	30	1,4	279	214	30,4%
svæfinga- og gjörgæslulækningar	26	1,2	212	201	5,5%
mælingarlækningar	8	0,4	69	83	-16,9%
lyflækningar krabbameina	2	0,1	9	66	-86,4%
nýrnalækningar	4	0,2	25	29	-13,8%
aðrar sérgreinar	11	0,5	59	89	-33,7%
Skurðlækningasvið samtals	1.559	74	13.201	11.919	10,8%
Speglanir Hringbraut	479	23	4.017	3.575	12,4%
Speglanir Fossvogi	42	2	353	340	3,8%
Aðgerðasvið samtals	521	2	4.370	3.915	11,6%



Komur á göngudeildir

	Septem ber 2017		Janúar - september		
	Komur	Meðalfjöldi /virkan dag	2017	2016	Breyting milli ára
Augnlækningar	890	42	7.629	5.808	31,4%
Göngudeild skurðlækninga F (B3) alls, þar af	1.386	66	11.875	10.992	8,0%
háls-, nef- og eyrnalækningar	743	35	6.364	6.149	3,5%
heila- og taugaskurðlækningar	96	5	795	667	19,2%
innskriftamiðstöð	216	10	1.668	1.568	6,4%
lýtalækningar	95	5	703	700	0,4%
sáramiðstöð	208	10	1.971	1.619	21,7%
æðaskurðlækningar	28	1	374	289	29,4%
Bæklunarlækningar (G3)	908	43	7.952	7.305	8,9%
Göngudeild skurðlækninga H (10E) alls, þar af	811	39	7.381	6.934	6,4%
hjarta- og lungnaskurðlækningar	31	1	404	447	-9,6%
hjúkrunarmóttaka	274	13	2.843	2.585	10,0%
innskriftamiðstöð	179	9	1.496	1.570	-4,7%
lýtalækningar	51	2	353	286	23,4%
kviðarholsskurðlækningar (áður alm. skurðl.)	234	11	1.837	1.683	9,2%
deildarlækna	21	1	290	231	25,5%
verkjamiðstöð	21	1,0	158	132	19,7%
þvagfæraskurðlækningar (11A)	524	25	5.298	5.570	-4,9%
Skurðlækningar 12G	1	0	21	35	-40,0%
Næringarstofa	61	3	503	460	9,3%
Skurðlækningasvið samtals	4.581	218	40.659	37.104	9,6%

1) Hér eru einungis taldar göngudeildarkomur, ekki þjónusta við innliggjandi sjúklinga eða sjúklinga á dagdeildum. Símtöl undanskilin. Vitjanir frá göngudeildum meðtaldar frá og með janúar 2017 (bæði árin).



Blóðbanki – Reykjavík og Akureyri

(Gögn frá starfsseiningu)

	Samtals jan. - sept.		Breyting milli ára
	2017	2016	
Blóðgjafar			
Safnaðar heilblóðseiningar	7.907	7.926	-0,2%
Sértæk blóðsöfnun (blóðfl./plasma/rauðk)	607	645	-5,9%
Nýskráðir blóðgjafar	1.263	1.559	-19,0%
Fjöldi blóðsöfnunarferða	65	86	-24,4%
Blóðhlutar			
Heildarframleiðsla rauðkornabykknis	7.938	8.086	-1,8%
Heildarframleiðsla blóðflögubykknis	1.532	1.523	0,6%
Heildarframleiðsla plasma	1.881	1.662	13,2%
Inngefin rauðkornabykni	7.900	7.881	0,2%
Inngefin blóðflögubykni	1.357	1.370	-0,9%
Inngefið plasma	2.147	1.591	34,9%
Rannsóknir			
ABO RhD flokkanir	7.270	7.628	-4,7%
Samræmingarpróf	8.197	8.124	0,9%

Nýting skurðgreina á úthlutuðum dagvinnutíma¹⁾

	September 2017			
	Fossvogur	Hringbraut	Eiríksgræta	Kvennadeild
Bæklunarskurðlækningar	85,8%			
Háls-, nef- og eyrnalækningar	83,1%			
Heila- og taugaskurðlækningar	84,0%			
Lýtalækningar	94,4%			
Æðaskurðlækningar	38,4%			
Augnlækningar		47,7%		
Barnaskurðlækningar		93,7%		
Brjóstholsskurðlækningar		57,7%		
Kvenskurðlækningar		53,7%		
Kviðarholsskurðlækningar (áður alm. sku.)		86,9%		
Þvagfæraskurðlækningar		72,9%		
Augnlækningar			68,3%	
Kvenskurðlækningar				83,8%
Kviðarholsskurðlækningar (áður alm. sku.)				55,9%
Meðganga og fæðing				76,6%
Meðalnýting sérgreina	77,1%	68,8%	68,3%	72,1%

1) Meðað er við samtals nýttan stofutíma ásamt millitíma til þrifa og undirbúnings fyrir næstu

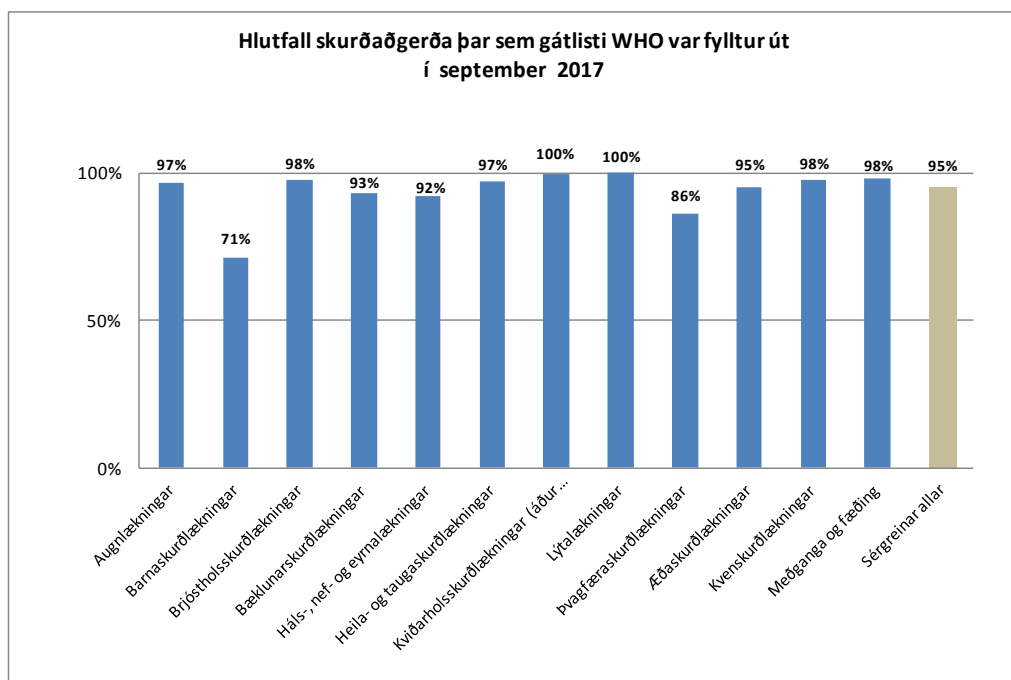
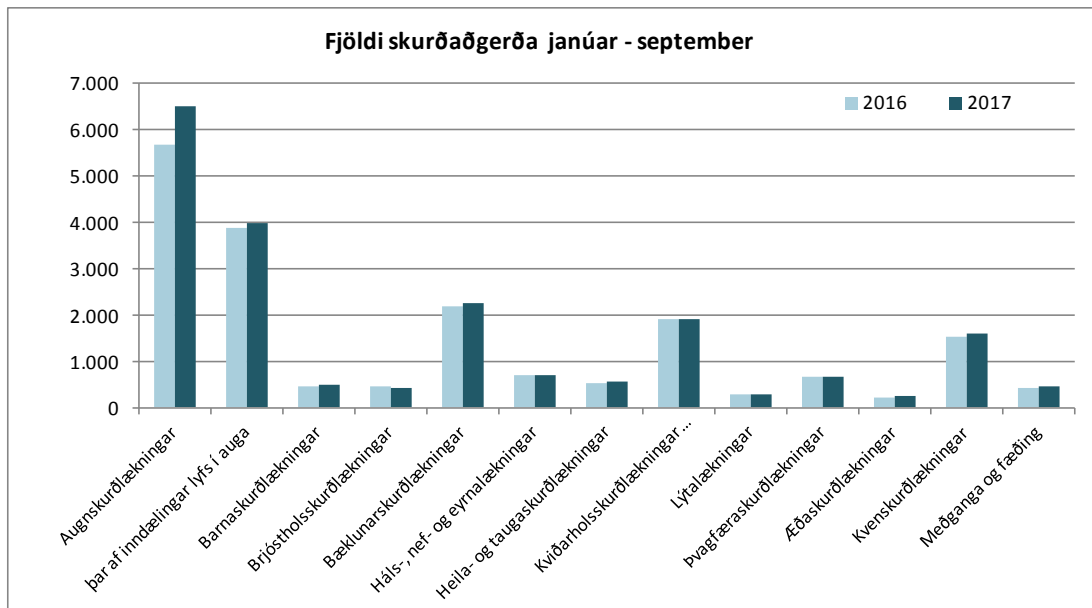
2) Kvenskurðlækningar hafa fengið aðstöðu á Hringbraut einn dag í viku fyrir aðgerðir með þjálfari.

Speglanir

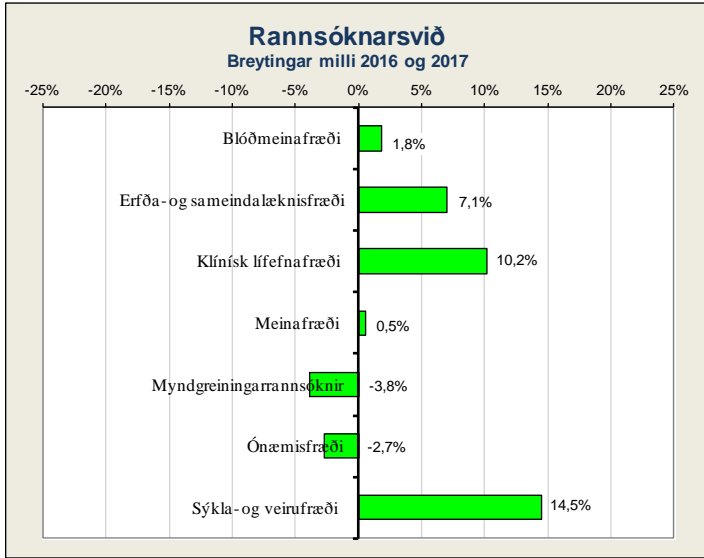
	September	Janúar - september		Breyting milli ára
		2017	2016	
Magaspeglun	200	1.728	1.504	14,9%
Ristilspeglun löng	99	804	715	12,4%
Ristilspeglun stutt	42	300	267	12,4%
Maga- og ristilspeglun löng	27	236	192	22,9%
Maga- og ristilspeglun stutt	1	22	25	-12,0%
Ómspeglun melting	16	100	76	31,6%
Gallvegsspeglun	34	265	230	15,2%
Berkjuspeglun	31	294	287	2,4%
Hjúkrun, móttaka og ráðgjöf	45	369	254	45,3%
Annað	26	250	336	-25,6%
Alls	521	4.368	3.886	12,4%

Skurðaðgerðir, eftir þjónustuflokkum

	Allar aðgerðir jan. - sept.				þar af bráðaaðgerðir					þar af dagdeildaraðgerðir				
	Sept.	2017	2016	Breyting milli ára	2017	2016	Breyting milli ára	2017	2016	2017	2016	Breyting milli ára	2017	2016
Augnælækningar	720	6.512	5.670	14,9%	100	103	-2,9%	1,5%	1,8%	6.428	5.560	15,6%	98,7%	98,1%
þar af lyfjainndælingar (án aðg.)	407	3.975	3.886	2,3%	-	-	-	-	-	3.975	3.886	2,3%	100%	100%
Barnaskurðlækningar	50	512	447	14,5%	211	171	23,4%	41,2%	38,3%	242	229	5,7%	47,3%	51,2%
Brjóstholsskurðlækningar	49	443	446	-0,7%	199	151	31,8%	44,9%	33,9%	50	32	56,3%	11,3%	7,2%
Bæklunarskurðlækningar	262	2.261	2.181	3,7%	1.087	1.002	8,5%	48,1%	45,9%	874	801	9,1%	38,7%	36,7%
Háls-, nef- og eyrnalækningar	91	716	708	1,1%	119	126	-5,6%	16,6%	17,8%	464	474	-2,1%	64,8%	66,9%
Heila- og taugaskurðlækningar	73	566	543	4,2%	146	106	37,7%	25,8%	19,5%	261	279	-6,5%	46,1%	51,4%
Kviðarholsskurðlækningar (áður alm. sku.)	229	1.917	1.913	0,2%	738	680	8,5%	38,5%	35,5%	747	701	6,6%	39,0%	36,6%
Lýtalækningar	40	287	299	-4,0%	52	50	4,0%	18,1%	16,7%	108	132	-18,2%	37,6%	44,1%
Þvagfæraskurðlækningar	65	671	672	-0,1%	121	102	18,6%	18,0%	15,2%	474	398	19,1%	70,6%	59,2%
Æðaskurðlækningar	23	249	213	16,9%	111	60	85,0%	44,6%	28,2%	73	70	4,3%	29,3%	32,9%
Kvenskurðlækningar	212	1.595	1.537	3,8%	401	382	5,0%	25,1%	24,9%	957	904	5,9%	60,0%	58,8%
Meðganga og fæðing	57	476	431	10,4%	302	282	7,1%	63,4%	65,4%	14	13	-	2,9%	3,0%
Samtals	1.871	16.205	15.060	7,6%	3.587	3.215	11,6%	22,1%	21,3%	10.692	9.593	11,5%	66,0%	63,7%



Rannsóknarsvið

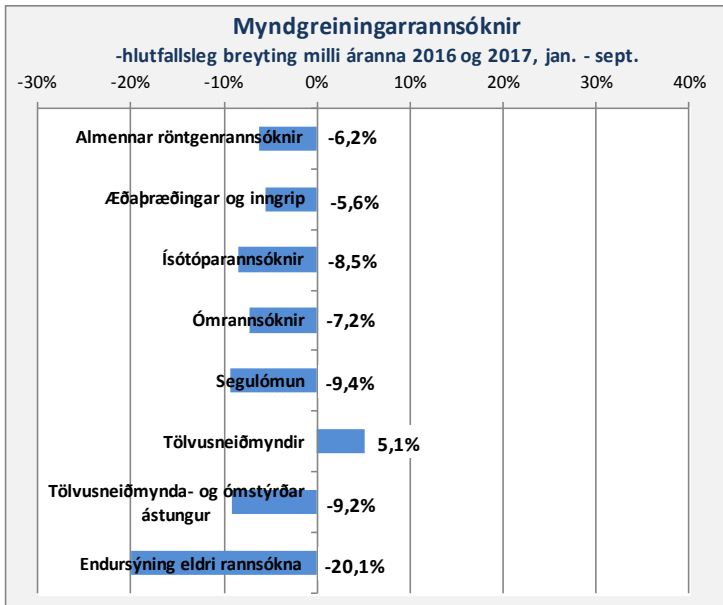


Komur á göngudeildir

	September 2017		Janúar - september		
	Komur	Meðalfjöldi /virkan dag	2017	2016	Breyting milli ára
Erfða- og sameindalækisfræði*	51	2	672	641	4,8%
Rannsóknarsvið samtals	51	2	672	641	4,8%

1) Hér eru einungis taldar göngudeildarkomur, ekki þjónusta við innliggjandi sjúklinga eða sjúklinga á dagdeildum. Símtöl undanskilin. Vitjanir frá göngudeildum meðtaldar frá og með janúar 2017 (bæði árin).

*Auk þess 944 símtöl vegna ráðgjafar það sem af er ári



Rannsóknir¹⁾

Gögn frá starfseiningu

	Fjöldi rannsókna jan.-sept.		Breyting milli ára	
	2017	2016		
Blóðmeinafræði	Samtals	268.157	263.447	1,8%
Erfða- og sameindalækisfræði	DNA-rannsóknir	1.794	1.414	26,9%
	Erfðaráðgjöf	1.134	871	30,2%
	Litningarannsóknir	644	621	3,7%
	Lífefnaerfðafraði	130	157	-17,2%
	Nýburaskimun	3.070	3.108	-1,2%
	Fósturskimun	2.468	2.460	0,3%
	Samtals	9.240	8.631	7,1%
Klínísk lífefnafræði	Samtals	1.122.966	1.019.211	10,2%
Meinafræði	<i>Fjöldi vefjasýna</i>	12.089	11.194	8,0%
	Almennar vefjasneiðar	44.129	42.868	2,9%
	Ýmsar sérítranir (IP/IF/HK ofl.)	19.313	21.369	-9,6%
	Flæðigreiningar	0	2	-
	Frumulfræði rannsóknir	722	388	86,1%
	Faðernisgreiningar	29	43	-32,6%
	Sjúkrahússkrufningar	41	31	25,0%
	Réttarkrufningar	140	155	-9,7%
	Samtals	76.463	76.050	0,5%
Myndgreining	Almennar röntgenrannsóknir	49.985	53.291	-6,2%
	Æðlaþræðingar og inngrip	788	835	-5,6%
	Ísótóparannsóknir	1.134	1.240	-8,5%
	Ómrannsóknir	6.107	6.581	-7,2%
	Segulómun	5.870	6.477	-9,4%
	Tölvusneiðmyndir	26.249	24.980	5,1%
	Tölvusneiðmynda- og ómstýrðar ástungur	615	677	-9,2%
	Endursýning eldri rannsókna	1.359	1.700	-20,1%
	Samtals	92.107	95.781	-3,8%
Ónæmisfræði	Sjálfsöfnæmissjúkdómar - Skimun	7.310	7.713	-5,2%
	Sjálfsöfnæmissjúkdómar - Sértaekir	8.080	7.947	1,7%
	Magnakerfismælingar	2.872	3.004	-4,4%
	Vessabundið ónæmissvar	9.737	9.463	2,9%
	Frumubundið ónæmissvar	708	671	5,5%
	Ofnæmispróf - Skimun	2.713	2.939	-7,7%
	Ofnæmispróf - Sértaeki	7.994	8.671	-7,8%
	Annað	168	265	-
	Samtals	39.582	40.673	-2,7%
Sýkla- og veirufræði	Innsend sýni			
	Alm.blóðvatnspróf	8.842	8.476	4,3%
	Ræktanir	1.753	1.779	-1,5%
	Kjarnasýrumögnun (PCR)	33.813	22.964	47,2%
	Áhætturannsóknir	31.715	27.897	13,7%
	Aðrar rannsóknir	10.354	7.230	43,2%
	Þvagræktanir	23.167	21.287	8,8%
	Blóðræktanir	8.438	8.094	4,3%
	Aðrar ræktanir	26.444	26.238	0,8%
	Fjöldi næmisprófa	15.562	13.786	12,9%
	Klamydiu og lekanda PCR	30.497	28.693	6,3%
	Blóðvatnspróf	517	377	37,1%
	Sérrannsóknir	3.724	3.334	11,7%
	Samtals	194.826	170.155	14,5%
	Alls	1.803.341	1.673.948	7,7%

1) Þetta eru allar rannsóknir framkvæmdar á LSH, fyrir sjúklinga LSH og aðra landsmenn.

Fjármálasvið

Sjúkrahúsapótek

(Gögn frá apóteki)

	Samtals jan.-sept.		Breyting milli ára
	2017	2016	
Lyfjablöndur			
Krabbameinslyf	10.349	11.186	-7,5%
Infliximab	1.780	1.488	19,6%
Næring í æð:			
Sjúklingar á LSH (án vökudeildar)	2.227	2.475	-10,0%
Sjúklingar á LSH sérblöndur	230	44	422,7%
Vökudeild næring	379	171	121,6%
Vökudeild lyfjasprautur	824	270	205,2%
Sjúklingar utan LSH	791	701	12,8%
Sjúklingar utan LSH sérblöndur	573	818	-30,0%
Augndropar	176	211	-16,6%
Verkjadreypi í poka / hylki	245	225	8,9%
Epidural verkjadreypi (BFA)	670	562	19,2%
Annað	168	190	-
Samtals	18.412	18.341	0%
Viðtöl og ráðgjöf lyfjafræðinga ¹⁾			
Flæðisvið	1.134	585	94%
Geðsvið	10	1	900%
Kvenna- og barnasvið	19	9	111%
Lyflækningasvið	1.711	873	96%
Skurðlækningasvið	423	444	-5%
Aðgerðasvið	4	4	-
Ráðgjöf um næringu í æð	584	515	13%
Samtals	3.885	2.431	60%
Miðstöð lyfjaupplýsinga, fyrirspurnir	250	140	79%

1) Mikil fjölgun lyfjafræðinga m.v. sama tímabil í fyrra.

DRG yfirlit

Alhengustu DRG flokkar ¹⁾ á legudeildum LSH janúar-september 2017

(Gögn úr klínísku vöruhúsi)

Nr.	DRG heiti	Fjöldi lega	Meðal-aldur	Meðalfjöldi legudaga	Verð skv. verðskrá ²⁾
Vefrænir flokkar					
372	Fæðing um leggöng með aukakvillum	772	30	2,3	611.512
373	Fæðing um leggöng án aukakvilla	762	30	1,6	392.668
209E	Meiri háttar liðskiptaðgerð á mjöðm, fyrsta aðgerð, án aukakvilla	304	71	4,8	1.117.719
209G	Meiri háttar liðskiptaðgerð á hné/ökla, fyrsta aðgerð	298	68	2,3	982.657
373O	Fæðing um leggöng, stutt meðferð	289	32	1,0	169.321
371	Keisaraskurður án aukakvilla	263	32	2,9	888.993
127	Hjartabilun og lost	243	80	12,7	987.379
183	Vélindisbólga, raskanir í maga og görmum og ýmsar meltingarraskanir án aukakvilla, 18 ára og eldri	242	58	3,8	566.381
167	Botnlangaskurður án margslunginnar megingreiningar eða aukakvilla	231	35	1,8	651.042
466	Framhaldsmeðferð án sögu um illkynja sjúkdóm sem fylgigreiningu	217	46	1,2	562.538
088	Langvinnur teppulungnasjúkdómur	212	73	10,0	924.460
359	Aðgerðir á legi og viðhengjum legs, vegna sjúkdóms sem ekki er illkynja, án aukakvilla	186	48	1,8	1.023.945
012	Hrófnunarraskanir í taugakerfi	185	79	36,9	1.618.437
143	Verkur fyrir brjósti	185	69	13,6	1.007.474
090	Einföld lungna- og brjóstthimubólga án aukakvilla, 18 ára og eldri	184	71	5,6	726.699
089	Einföld lungna- og brjóstthimubólga með aukakvillum, 18 ára og eldri	167	76	12,9	1.190.631
494	Gallblöðrunám um kviðarholsspeglun, án aukakvilla	161	55	2,3	782.261
112E	Kransæðavíkkun gegnum húð með hjartadrepni án aukakvilla	159	65	2,9	813.556
219	Aðgerðir á neðri útlím og á upphandlegg, nema mjöðm, fótur, lærleggur, án aukakvilla, 18 ára og eldr	159	50	3,4	850.121
082	Æxli í öndunarfærum	154	68	8,0	1.120.355
Geðrænir flokkar og fíknimeðferð					
436B	Áfengis- og/eða vímuefnamisnotkun, án aukakvilla	230	36	5,2	656.313
432M	Endurhæfing innliggjandi sjúklunga á geðsviði (30-90 d)	152	36	49,4	5.374.913
426C	Aðrar raskanir á hugarástandi, yngri en 60 ára	139	30	8,3	783.798
427A	Kviðaraskanir	113	36	5,7	667.843
428N	Persónuleikaraskanir	110	33	4,4	390.362
436C	Geðrof vegna misnotkunar áfengis og/eða vímuefna	108	34	7,8	785.884
426A	Geðhvörf, yngri en 60 ára	96	39	11,3	1.324.265
436A	Áfengis- og/eða vímuefnamisnotkun, með aukakvillum	78	42	8,9	871.973
430B	Geðklofi, 30-59 ára	60	40	11,0	975.849
430D	Langvarandi geðrof án geðklofæinkenna	55	43	10,6	1.154.944

1) DRG flokkunarkerfið er staðlað frameiðslumælikerfi, sem byggist á flokkun sjúklunga, eftir sjúkdómsgreiningum og veittri meðferð. Kerfið er notað víða um heim sem upplýsinga- og/eða fjármögnunarkerfi í sjúkráshúspjónustu. Flokkar kerfisins eru alls um 870, en fyrir utan rúmlega 570 hefðbundna DRG flokka eru tæplega 300 flokkar fyrir stuttar legur á sjúkradeild og komur á dag- og göngudeildir. Kallast þeir flokkar DRG-O, en O stendur fyrir „outpatient“. Flokkarnir eru klínískt og kostnaðarlega einleitar greiðsluflokkar. 2) Notuð er verðskrá 2017.

Alhengustu DRG-O ¹⁾ flokkar á dag-, göngu- og bráðadeildum LSH janúar-september 2017

(Gögn úr klínísku vöruhúsi)

Nr.	DRG-O heiti	Fjöldi koma	Meðal-aldur	Meðallengd komu klst.	Verð skv. verðskrá ²⁾
919O	Geðsjúkdómur sem megingreining, án verulegra aðgerða, stutt meðferð	36.089	35	1,8	25.036
908O	Sjúkdómur og raskanir í vöðva- og beinakerfi, stutt meðferð	24.583	44	2,9	33.271
923O	Þættir sem hafa áhrif á heilbrigðisástand og önnur tengsl við heilbrigðisþjónustu, stutt meðferð	23.133	43	1,9	33.052
914O	Þungun, fæðing og sængurlega, án verulegra aðgerða, stutt meðferð	14.396	30	1,0	17.569
903O	Sjúkdómur eða raskanir í eyra, nefi, munn og hálsi, stutt meðferð	14.130	48	1,6	30.856
909O	Sjúkdómur eða raskanir á húð eða húðvef, án fylgikvilla, stutt meðferð	12.219	41	2,1	29.099
901O	Sjúkdómur í taugakerfi, án viðtækra aðgerða, stutt meðferð	11.280	47	3,6	43.813
906O	Sjúkdómur og raskanir í meltingarfærum, stutt meðferð	10.967	43	5,0	54.135
905O	Sjúkdómur eða raskanir í blóðrásakerfi, án viðtækra aðgerða, stutt meðferð	8.979	62	5,2	62.150
902O	Sjúkdómur eða raskanir í auga, án viðtækra aðgerða, stutt meðferð	8.690	62	1,4	22.840
904O	Sjúkdómur eða raskanir í öndunarfærukerfi, stutt meðferð	8.137	57	4,8	46.887
409O	Geislameðferð, stutt meðferð	7.388	63	0,6	22.730
317O	Innlögn vegna blóðskilunar með gervinýra, stutt meðferð	5.762	61	4,6	60.394
910O	Innkirtla-, næringar- og efnaskiptaraskanir, stutt meðferð	4.966	45	2,2	34.699
911O	Sjúkdómur eða raskanir á nýrum og þvagvegi, stutt meðferð	4.727	54	5,1	50.291
930O	Vandi í brjóstkirtlum, án viðtækra aðgerða, stutt meðferð	3.710	59	2,2	34.479
921O	Slys, eitranir af efnum og eitrunaráhrif lyfja, án viðtækra aðgerða, stutt meðferð	3.102	33	3,4	40.738
915O	Nýburi og fyrirburi m. sjúkdóma sem eiga upptök sín á burðarmálmáttum, stutt meðferð	3.093	0	0,9	20.644
808Y	Bækunarumbúðir, stutt meðferð	2.987	31	2,3	33.052
912O	Sjúkdómur og raskanir í getnaðarfærum karla, stutt meðferð	2.872	58	1,4	25.585

1) DRG flokkunarkerfið er staðlað frameiðslumælikerfi, sem byggist á flokkun sjúklunga, eftir sjúkdómsgreiningum og veittri meðferð. Kerfið er notað víða um heim sem upplýsinga- og/eða fjármögnunarkerfi í sjúkráshúspjónustu. Flokkar kerfisins eru alls um 870, en fyrir utan rúmlega 570 hefðbundna DRG flokka eru tæplega 300 flokkar fyrir stuttar legur á sjúkradeild og komur á dag- og göngudeildir. Kallast þeir flokkar DRG-O, en O stendur fyrir „outpatient“. Flokkarnir eru klínískt og kostnaðarlega einleitar greiðsluflokkar. 2) Notuð er verðskrá 2017.

Biðlistar

Fjöldi á biðlistum ¹⁾

	Þeir sem hafa beðið lengur en 3 mán.					Hlutfall sjúklinga sem beðið hafa > 3 mán.		Heildarfjöldi á bið- og vinnulistum										
	2017		2016		Breyting milli ára	Kynjaskipting		2017		2016		Mism. milli ára	Breyting milli ára	Kynjaskipting		2017		
	15. okt.	15. okt.	15. okt.	15. okt.		15. okt.	15. okt.	15. okt.	15. okt.	15. okt.	15. okt.			Karlar	Konur	15. júl.	15. apr.	15. jan.
Hjartadeild	539	469	15%	334	205	76%	66%	708	707	1	0%	439	269	812	713	233		
Öldrunarlækningadeildir	24	15	-	5	19	22%	17%	107	86	21	24%	35	72	76	122	106		
Almennar skurðlækningar	217	225	-4%	102	115	53%	46%	410	493	-83	-17%	191	219	406	384	473		
Augnlækningar	432	2.154	-80%	169	263	45%	84%	950	2.555	-1.605	-63%	374	576	1.156	1.413	1.833		
Brjóstholsskurðlækningar	45	121	-63%	37	8	56%	76%	80	160	-80	-50%	60	20	72	139	158		
Bæklunarlækningar	500	727	-31%	222	278	59%	70%	850	1.041	-191	-18%	373	477	820	836	984		
Háls-, nef- og eyrnalækningar	126	96	31%	51	75	45%	41%	278	232	46	20%	126	152	246	227	201		
Heila- og taugaskurðlækningar	16	5	-	5	11	23%	8%	70	60	10	17%	28	42	58	65	68		
Lýtalækningar	222	155	43%	1	221	87%	71%	254	217	37	17%	46	208	236	227	217		
Þvagfæraskurðlækningar	32	78	-59%	24	8	20%	41%	162	188	-26	-14%	119	43	118	125	165		
Æðaskurðlækningar	0	3	-	0	0	0%	15%	11	20	-9	-45%	8	3	7	17	21		
Kvenskurðlækningar	222	337	-34%	1	221	51%	60%	438	565	-127	-22%	1	437	481	453	507		
Alls	2.375	4.385	-46%	951	1.424	55%	69%	4.318	6.324	-2.006	-32%	1.800	2.518	4.488	4.721	4.966		

1) Frá júní 2014 er hætt að birta biðlistatölur fyrir innlagnir á geðdeildir þ.e. þar hefur tekist að anna nær öllum innan 3 mánaða tírarramans.

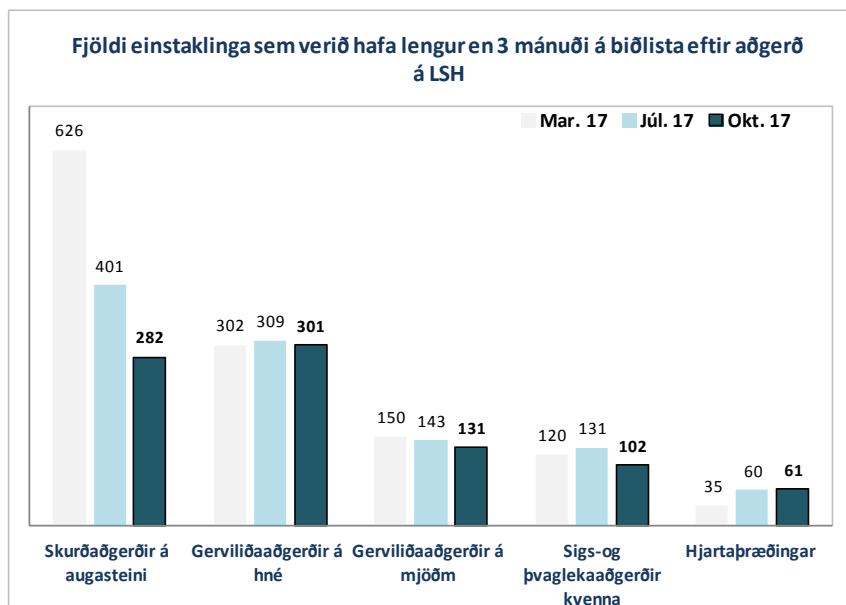
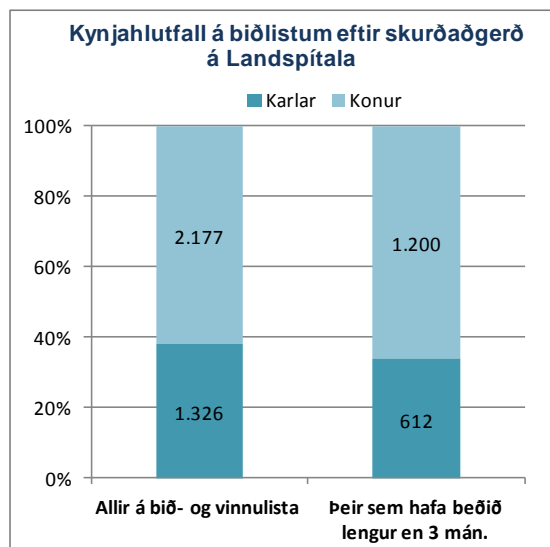
	Á biðlista	Í meðferð	Nýjar beiðnir í vinnslu
Göngudeild BUGL (staðn 17.10.2017)	68	603	51

Fjöldi á bið- og vinnulistum

að meðtöldum þeim sjúklingum sem eiga bókaðan tíma í aðgerð eftir 15. okt. 2017

	Á biðlista í yfir 3 mánuði					Heildar bið- og vinnulisti			Meðalfjöldi aðgerða á mán. jan. - sept.		Raunmeðalbiðtími ¹⁾
	2017			2017		2017			2017	2016	Jan. -sept. 2017
	Okt. 17	Karlar	Konur	Júl. 17	Mar. 17	Okt.	Júl.	Mar.			
Skurðaðgerðir á augasteini	282	102	180	401	626	699	928	1.190	226	142	8,0
Gerviliðaaðgerðir á hné	301	136	165	309	302	444	435	433	37	36	10,3
Gerviliðaaðgerðir á mjöðm	131	57	74	143	150	219	218	229	42	42	7,5
Sigs- og þvaglekaaðgerðir kvenna	102	0	102	131	120	166	193	182	20	22	10,3
Hjartapræðingar	61	39	22	60	35	139	224	193	157	144	-

1) Raunmeðalbiðtími þeirra sem fóru í aðgerð á tímabilinu, í mánuðum



Bið sjúklinga eftir úrræðum

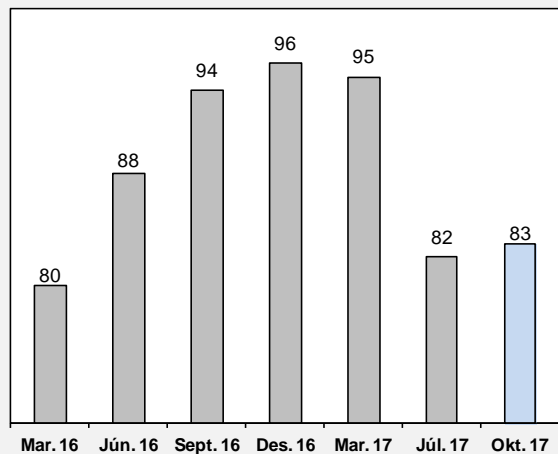
Fjöldi sjúklinga á LSH sem biða eftir vistunar- eða búsetuúrræði utan LSH

	30. sept. 2017			Kynjaskipting, allir		Fjöldi af stór-Reykjavíkursvæðinu	Áætlaðir legudagar/ár ¹⁾
	Fjöldi alls	Bið í 3 - 6 mán.	Bið lengur en 6 mán.	Karlar	Konur		
Lyflækningasvið, bráðadeildir	7	0	1	5	2	7	2.555
Flæðisvið, öldrunardeildir	20	4	2	12	8	20	7.300
Flæðisvið, endurhæfingardeild	8	0	4	5	3	8	2.920
Skurðlækningasvið	1	1	0	0	1	1	365
Kvenna- og barnasvið	0	0	0	0	0	0	0
Vífilsstaðir, hjúkrunardeild	42	10	10	18	24	42	15.330
Samtals	78	15	17	40	38	78	28.470
Geðsvið - < 67 ára og með gilt vistunarmat	0	0	0	0	0	0	0
Geðsvið - bið e. búsetuúrræði	5	1	1	4	1	5	1.825
Samtals	5	1	1	4	1	5	1.825
Alls	83	16	18	44	39	83	30.295
Bið á vegum LSH Akranes+Borgarnes	17	3	0	4	13	17	6.205

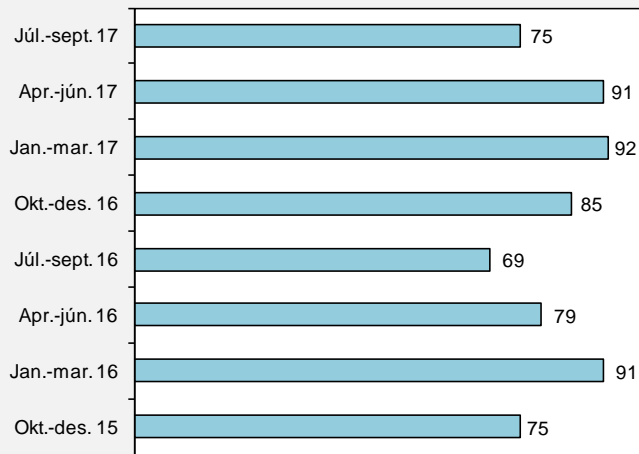
Fjöldi sjúklinga á LSH sem biða eftir plássi á Landakoti

	30. júní 2017		
	Fjöldi alls	Bið í 6 vikur - 6 mán.	Bið lengur en 6 mán.
Geðsvið	0	0	0
Lyflækningasvið	13	0	0
Flæðisvið B4	7	0	0
Skurðlækningasvið	6	1	0
Alls	26	1	0

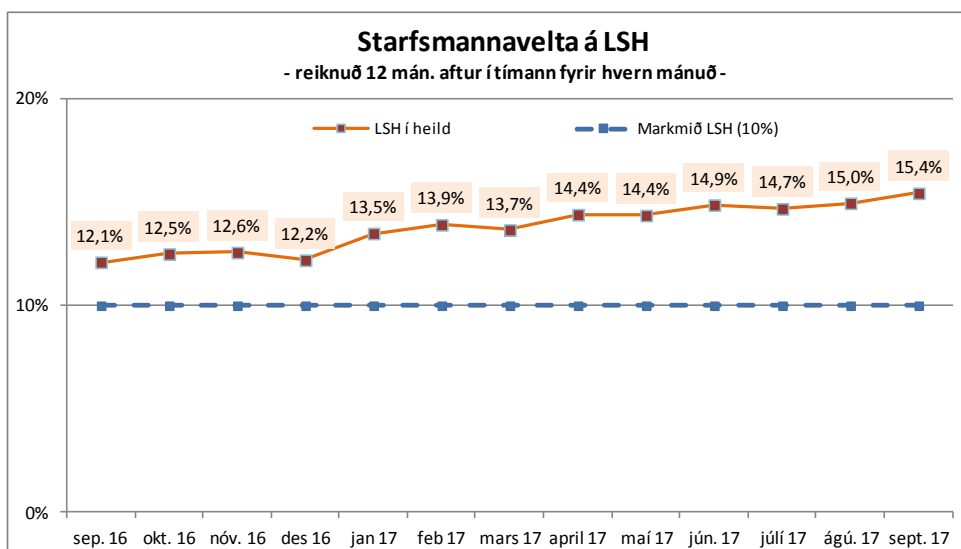
Fjöldi sjúklinga sem biður á LSH eftir vistunarúrræði utan spítalans



Fjöldi sjúklinga sem fékk pláss á hjúkrunarheimili og útskrifaðist af LSH



Mannauður



Stöðugildi

	Greidd stöðugildi ¹⁾		
	2017	2016	Mism. milli ára
Aðgerðasvið	394,0	389,8	4,2
Fjármálasvið	113,3	107,7	5,6
Flæðisvið	555,8	523,9	32,0
Frkv.stjóri hjúkrunar og frkv.stjóri lækninga	69,9	49,7	20,3
Geðsvið	389,0	398,0	-9,0
Kvenna- og barnasvið	351,0	343,1	7,9
Lyflækningasvið	666,7	653,5	13,2
Mannauðssvið	31,7	28,5	3,2
Rannsóknarsvið	382,2	373,4	8,8
Rekstrarsvið	272,5	270,1	2,4
Skrifstofa forstjóra	18,2	17,2	0,9
Skurðlækningasvið	399,9	396,2	3,7
Utan sviða	0,0	0,0	0,0
Samtals	3.644,2	3.550,9	93,3

1) Stöðugildi starfsmanna án barnsburðarleyfa, foreldraorlofs og launalausra leyfa.

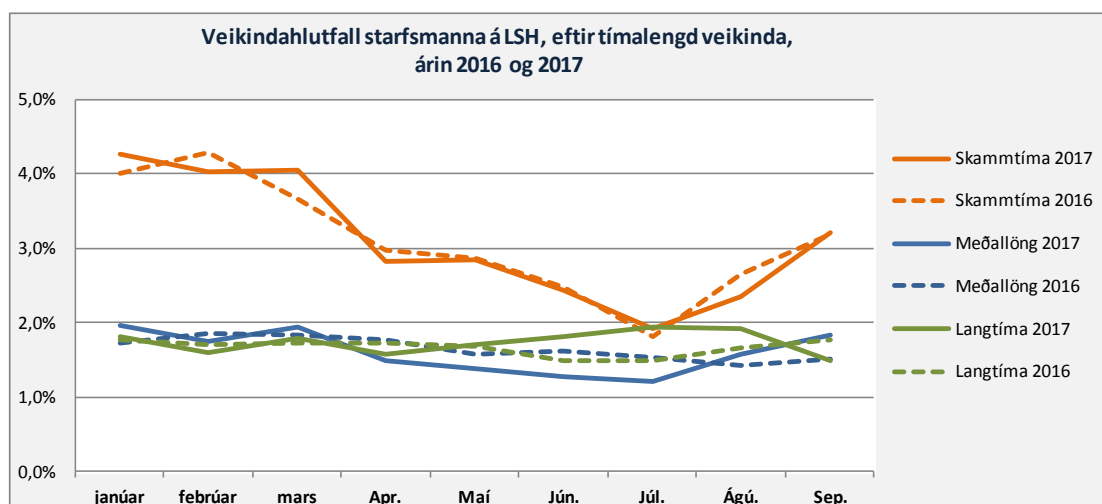
Fjarvera vegna veikinda, eftir sviðum ¹⁾

	Hlutfall veikinda af greiddum stöðugildum jan.- júní.			
	2017	2016	Mism. milli ára	Hlutfallsleg breyting milli
Skrifstofa forstjóra	1,3 %	1,3 %	0,0 %	2,6 %
Mannauðssvið	4,0 %	4,7 %	-0,7 %	-15,1 %
Fjármálasvið	4,6 %	4,8 %	-0,2 %	-3,8 %
Rekstrarsvið	6,7 %	6,6 %	0,1 %	1,6 %
Frkv.stj. hjúkrunar og frkv.stj. lækninga	2,2 %	2,8 %	-0,7 %	-23,4 %
Flæðisvið	7,4 %	6,7 %	0,7 %	10,8 %
Lyflækningasvið	6,6 %	6,3 %	0,3 %	5,1 %
Skurðlækningasvið	5,3 %	5,8 %	-0,4 %	-7,5 %
Kvenna- og barnasvið	6,4 %	6,3 %	0,1 %	1,4 %
Geðsvið	7,7 %	8,4 %	-0,7 %	-8,8 %
Aðgerðasvið	6,6 %	6,2 %	0,4 %	6,0 %
Rannsóknarsvið	5,9 %	6,1 %	-0,3 %	-4,1 %
LSH í heild	6,4%	6,4%	0,0%	0,3%
Kauplaus veikindi, allur spítalinn	0,5 %	0,4 %	0,1 %	26,0 %
Alls með kauplausum veikindum	6,9%	6,8%	0,1%	1,8%

1) Fjarvera vegna veikinda, veikinda vegna vinnuslyss og veikinda skv. samningi um hlutaveikindi.

Fjarvistir

	Fjöldi stöðugilda	Hlutfall fjarvista af greiddum stöðugildum jan.-sept.		
		2017	2016	Mism. milli ára
Veikindi starfsmanna	261,9	6,4%	6,4%	0,0%
Veikindi barna	18,9	0,5%	0,5%	0,0%
Kauplaus veikindi	21,0	0,5%	0,4%	0,1%
Fæðingarorlof	74,8	1,8%	1,7%	0,2%
Námsferðir og námsleyfi	34,1	0,8%	0,8%	0,1%



Rekstrargjöld

Rekstur LSH - Bráðabirgðastaða jan. - sept

	Rekstrarstaða	Áætlun tímabils	Frávik frá áætlun
Tekjur			+Tekjur yfir áætlun
Rekstrarframlag ríkisins	39.754,0	39.754,0	
Sértekjur ¹⁾	5.730,4	5.596,1	2,4%
Tekjur frá Sí vegna S-merktra lyfja ²⁾	2.127,5	2.205,2	-3,5%
Tekjur alls	47.612,0	47.555,3	
			+Gjöld undir áætlun
Gjöld			
Launagjöld	34.634,9	33.766,9	-2,6%
Rekstrarkostnaður ¹⁾	11.592,5	11.676,7	0,7%
S-merkt lyf ²⁾	2.003,4	2.088,8	4,1%
Samtals	48.230,7	47.532,3	
Afskriftir varanlegra rekstrarfjármuna	545,9	23,0	
Gjöld alls	48.776,6	47.555,3	
Tekjuafgangur / (Tekjuhali) án fjármagnsliða	(1.164,7)	0,0	
Fjármunatekjur og (fjármagnsgjöld)	25,2	0,0	
Tekjuafgangur / (Tekjuhali) tímabils	(1.139,4)	0,0	
Í hlutfalli af tekjum alls	-2,4%		Fjárhæðir í millj. kr

1) Innri viðskipti á LSH eru ekki meðtaln í rekstrargjöldum og sértekjum.

2) Sjúkratryggingar Íslands.

Rekstrargjöld sviða - bráðabirgðayfirlit jan. - sept.

	Samtals rekstrargjöld				Sértekjur ¹⁾		Laun		Rekstrarkostnaður ¹⁾	
	2017	Áætlun	Mismunur	Frávik %	2017	Áætlun	2017	Áætlun	2017	Áætlun
Skrifstofa forstjóra	293,5	297,1	3,6	1,2%	0,7	0,0	241,6	241,9	52,7	55,2
Mannauðssvið	321,9	329,2	7,4	2,2%	3,0	0,8	279,4	275,0	45,5	55,0
Fjármálasvið	692,1	672,6	(19,5)	-2,9%	4.324,8	4.311,8	878,9	879,7	4.137,9	4.104,8
Rekstrarsvið	4.528,6	4.489,9	(38,7)	-0,9%	600,1	608,9	1.733,8	1.700,9	3.394,9	3.397,8
Frkv.stjóri hjúkrunar og frkv.stjóri lækninga	675,3	696,3	21,0	3,0%	27,8	23,8	594,9	611,1	108,3	109,0
Flæðisvið	5.417,3	5.218,2	(199,0)	-3,8%	414,5	450,0	5.189,7	4.946,2	642,1	722,1
Lyflækningasvið	7.770,6	7.643,5	(127,1)	-1,7%	740,4	768,3	6.835,0	6.735,2	1.675,9	1.676,6
Skurðlækningasvið	4.267,2	4.262,0	(5,1)	-0,1%	222,0	206,9	4.001,0	3.985,7	488,1	483,3
Kvenna- og barnasvið	4.138,6	4.028,1	(110,4)	-2,7%	124,9	76,0	3.824,3	3.733,7	439,2	370,4
Geðsvið	3.527,9	3.502,8	(25,1)	-0,7%	72,0	75,7	3.390,4	3.369,2	209,5	209,3
Aðgerðasvið	5.856,7	5.756,4	(100,3)	-1,7%	296,3	305,3	4.097,7	3.940,6	2.055,3	2.121,0
Rannsóknarsvið	3.957,0	3.876,3	(80,7)	-2,1%	1.215,5	1.160,4	3.755,6	3.575,7	1.417,0	1.460,9
Utan sviða, óreglulegir liðir	(949,7)	(1.041,6)	(91,9)	8,8%	1.294,7	1.163,3	(187,4)	(228,0)	532,4	349,7
Innri viðskipti á LSH	0,0	0,0	0,0	-	(3.606,2)	(3.554,9)	0,0	0,0	(3.606,2)	(3.554,9)
Samtals	40.496,9	39.731,0	(765,9)	-1,9%	5.730,4	5.596,1	34.634,9	33.766,9	11.592,5	11.560,3

1) Rekstrarkostnaður og sértekjur er áætlað í samræði við fjármálaráðgjafa sviðanna. Tölur innan sviga sýna rekstrarhalla.

Fjárhæðir í millj. króna

Fimm ára tölfræðilegt yfirlit / Five years key statistics / Statistisk oversigt

Fimm ára tölfræðilegt yfirlit ¹⁾

Five years statistical overview ¹⁾

Fem års statistisk oversigt ¹⁾

	2016	2015	2014	2013	2012		
Þróun mannfjölda á höfuðborgarsvæðinu ²⁾						Population development in the capital area ²⁾	Udvikling af befolkningen i hovedstadsområdet ²⁾
Íbúafjöldi	213.619	211.282	208.752	205.675	203.594	Number of inhabitants	Befolkning
Fjölgun íbúa	1,11%	1,21%	1,50%	1,02%	0,62%	Annual increase	Árlig vækst
Fjöldi einstaklinga 70 ára og eldri	19.183	18.582	18.021	17.556	17.082	Number of inhabitants age 70 years and older	Antal beboere 70 år og ældre
Hlutfall einstaklinga 70 ára og eldri	8,98%	8,79%	8,63%	8,54%	8,39%	Proportion of inhabitants age 70 years and older	Procent beboere 70 år og ældre
Fjöldi einstaklinga 80 ára og eldri	7.684	7.584	7.425	7.320	7.148	Number of inhabitants age 80 years and older	Antal beboere 80 år og ældre
Hlutfall einstaklinga 80 ára og eldri	3,60%	3,59%	3,56%	3,56%	3,51%	Proportion of inhabitants age 80 years and older	Procent beboere 80 år og ældre
Lykiltölur LSH ³⁾						Key operational statistics ³⁾	Nøgletal for hospitalet ³⁾
Rekstrarkostnaður alls upprekn. á verðlag ársins 2016 ⁴⁾	58.552.570	57.282.632	54.202.082	52.769.037	50.462.046	Total operational costs (ISK) ⁴⁾	Samlede udgifter (ISK) ⁴⁾
Launakostnaður	74%	76%	78%	78%	77%	Salaries	Udgifter til personale
Fjöldi einstaklinga sem leituðu til LSH	110.235	106.912	107.766	107.056	106.528	Number of individuals receiving hospital care	Antal personer som fik tjeneste fra hospitalet
Slysa- og bráðþjónusta - fjöldi koma	102.513	101.066	98.343	97.633	98.922	Emergency units, visits	Skadestue, antal besøg
Fjöldi koma á gönguæildir	241.335	226.488	226.521	236.833	235.403	Outpatient units, visits	Ambulante besøg
Fjöldi koma á dagæildir ¹⁾	83.651	75.088	83.639	77.811	77.922	Dayward units, visits ¹⁾	Dagpatienter, antal besøg ¹⁾
Fjöldi legudaga ¹⁾	228.660	224.117	219.981	215.357	213.515	Patient days ¹⁾	Antal sengedage ¹⁾
Fjöldi lega/innlagna ¹⁾	26.277	25.227	26.227	26.753	27.317	Admissions ¹⁾	Antal indlæggelser ¹⁾
Meðallegutími (dagar)	8,9	8,9	8,3	8,6	8,4	Average length of stay, thereof	Gennemsnitlig liggetid, deraf
þar af legur < 6 mánuðir	7,8	7,9	7,5	7,3	7,2	stays < 6 months	liggetid < 6 måneder
Meðal DRG vigt legudeildasjúklinga ⁵⁾	1,14	1,12	1,10	1,13	1,13	DRG casemix index, inpatients ⁵⁾	Gennemsnitlig DRG-vægt af indlagte patienter ⁵⁾
Fjöldi DRG eininga ⁵⁾	45.236	42.158	42.540	44.541	44.483	Total DRG units ⁵⁾	Samlede DRG enheder ⁵⁾
Fjöldi rúma í árslok	687	667	674	650	649	Hospital beds	Antal senge
Skurðaðgerðir ¹⁾	15.709	12.995	12.951	13.688	14.070	Surgical procedures, thereof	Kirurgiske behandlinger, deraf
þar af dagæildaraðgerðir	8.292	6.365	6.239	6.628	6.602	same day surgery	dagskirurgi
Fæðingar	2.940	3.037	3.133	3.229	3.265	Number of births	Antal fødsler
Rannsóknir á rannsóknarsvði	2.266.755	1.906.030	1.967.654	1.921.338	1.832.182	Diagnostic procedures, thereof	Diagnostiske undersøgelser, deraf
þar af myndgreiningar	127.913	113.072	118.568	116.600	123.901	diagnostic imaging	antal radiologiske undersøgelser
Greidd stöðugildi/ársverk, meðtalt á mánuði	3.951	3.739	3.752	3.667	3.643	Staffing, full time equivalents	Antal ansatte/årsverk
Fjöldi starfsmanna í upphafi árs	5.131	5.019	4.875	4.764	4.670	Number of employees	Antal ansatte personer ⁶⁾
Starfsmannavelta (%)	12,2%	11,7%	10,4%	11,1%	11,1%	Staff turnover	Personale omsætning

1) Árið 2015 var mikið um verkföll hjá heilbrigðisstarfsmönnum sem dró verulega úr starfsemi á verkfallstíma. Figures in 2015 are affected by strikes. Tallene i 2015 er påvirket af strejker.

2) Gögn frá Hagstofu Íslands. Data from Statistics Iceland. Data fra Íslands Statistik.

3) Tölur úr ársskýrslum LSH. Data from hospital annual reports. Data fra hospitalets årsberetning.

4) Krónutölur í þúsundum, á verðlagi ársins 2016 (skv. vísitölum Hagstofu Íslands), án fjármagnsliða og viðhalds og stofnkostnaðar. Numbers in thousands (ISK), at fixed price level for the year 2016. Tal i tusind (ISK), ved fast pris for året 2016.

5) Staðlaðar vigtir 2016, ófrágengið uppreknað. Án nýbura, hæfingar, sjúkrahótelis og biðsjúklinga á öldrunardeild. Total DRG units based on 2016 DRG weights. Without newborns, habilitation and patient hotel. Samlede DRG enheder baseres på 2016 DRG vægt. Uden nyfødte, habilitering og patienthotel.

	2016	2015	2014	2013	2012	
Average exchange rate USD to ISK	120,67	131,85	116,75	122,23	125,05	Gennemsnitlig valutakurs USD til ISK
Average exchange rate EUR to ISK	133,59	146,30	154,86	162,38	160,73	Gennemsnitlig valutakurs EUR til ISK

Uppfært/Updated/Opdateret mai/Maj/maj 2017