



Umhyggja – Fagmennska – Öryggi - Framþróun

eru gildi Landspítala

Hlutverk Landspítala

Landspítali er þjóðarsjúkrahús Íslendinga og háskólasjúkrahús. Þar er veitt fjölbreytt, almenn og sérhæfð heilbrigðisþjónusta. Landspítali er miðstöð menntunar, þjálfunar og rannsókna á sviði heilbrigðisvísinda þar sem markvisst er unnið að nýsköpun á grundvelli þekkingar.

Klínísk starfsemi spítalans

skiptist í svið sem veita fjölbreytta þjónustu á göngudeildum, dagdeildum, legudeildum, rannsóknardeildum og öðrum starfseiningum.

Önnur starfsemi

sem einnig skiptist í svið og deildir felst meðal annars í kennslu, vísindastarfi, fjármálastjórnun, rekstri, starfsmannamálum og byggingar- og tæknimálum.

Framkvæmdastjórn

Páll Matthíasson forstjóri

Alma Möller framkvæmdastjóri aðgerðasviðs
Ásta Bjarnadóttir framkvæmdastjóri mannauðssviðs
Benedikt Olgeirsson framkvæmdastjóri þróunar
Guðlaug Rakel Guðjónsdóttir framkvæmdastjóri flæðisviðs
Hlíf Steingrimsdóttir framkvæmdastjóri lyflækningasviðs
Ingólfur Þórisson framkvæmdastjóri rekstrarsviðs
Jón Hilmar Friðriksson framkvæmdastjóri rannsóknasviðs
Lilja Stefánsdóttir framkvæmdastjóri skurðlækningasviðs
Linda Kristmundsdóttir framkvæmdastjóri kvenna- og barnasviðs
María Einisdóttir framkvæmdastjóri geðsviðs
María Heimisdóttir framkvæmdastjóri fjármálasviðs
Ólafur Baldursson framkvæmdastjóri lækninga
Sigríður Gunnarsdóttir framkvæmdastjóri hjúkrunar

Landspítali er með efnismikinn upplýsingavef www.landspitali.is

Landspítali sími: 5431000

Upplýsingafulltrúi LSH sími: 5431106

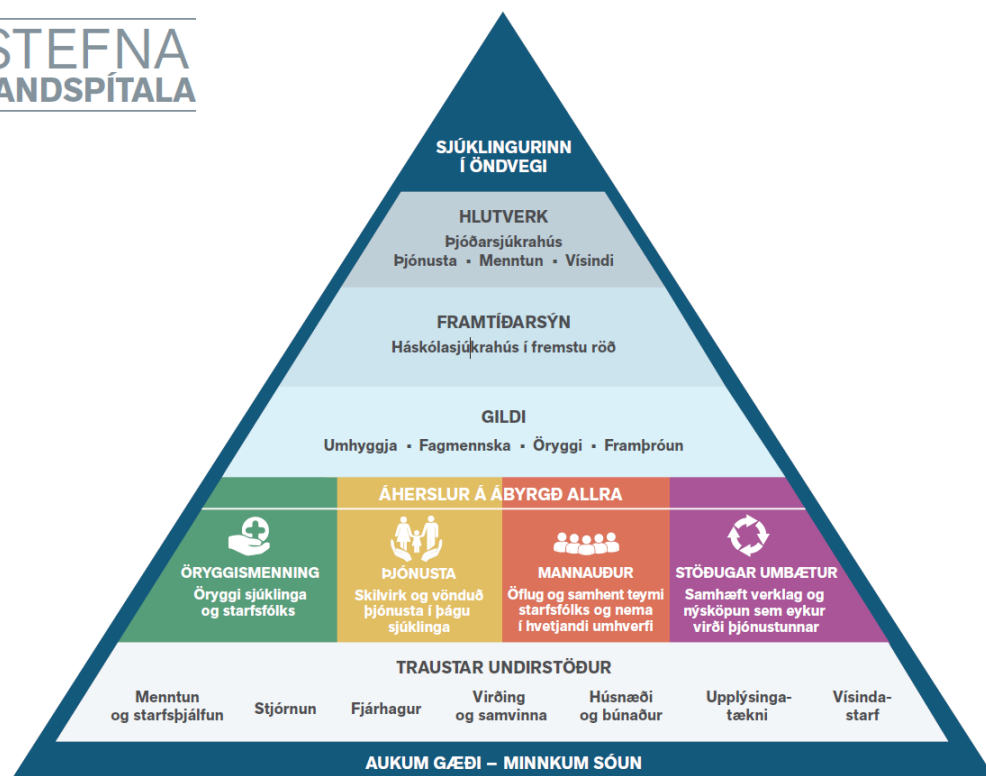
ÚTGEFANDI: LANDSPÍTALI, FJÁRMÁLASVIÐ

Ritstjóri: Elísabet Guðmundsdóttir, netfang: elisabeg@landspitali.is
Ábyrgðarmaður: Helga Hrefna Bjarnadóttir, netfang: helgab@landspitali.is

Efnisyfirlit

Stefna og starfsáætlun 2017	4
Árangursvísar	5
Atvik sjúklinga og mönnun legudeilda miðað við hjúkrunarálag	6
Lykiltölur LSH	7
Starfsemistölur janúar-júlí, breytingar milli áranna 2016 og 2017	8
Nokkrar starfsemistölur niður á mánuði, frá árinu 2015 til 2017	9
Flæðisvið	10
Lyflækningasvið	12
Kvenna- og barnasvið	14
Geðsvið	16
Skurðlækningasvið og aðgerðasvið	18
Rannsóknarsvið	21
Fimm ára tölfræðilegt yfirlit / Five years key statistics / Statistisk oversigt	22

STEFNA LANDSPÍTALA



STARFSÁÆTLUN LANDSPÍTALA 2017

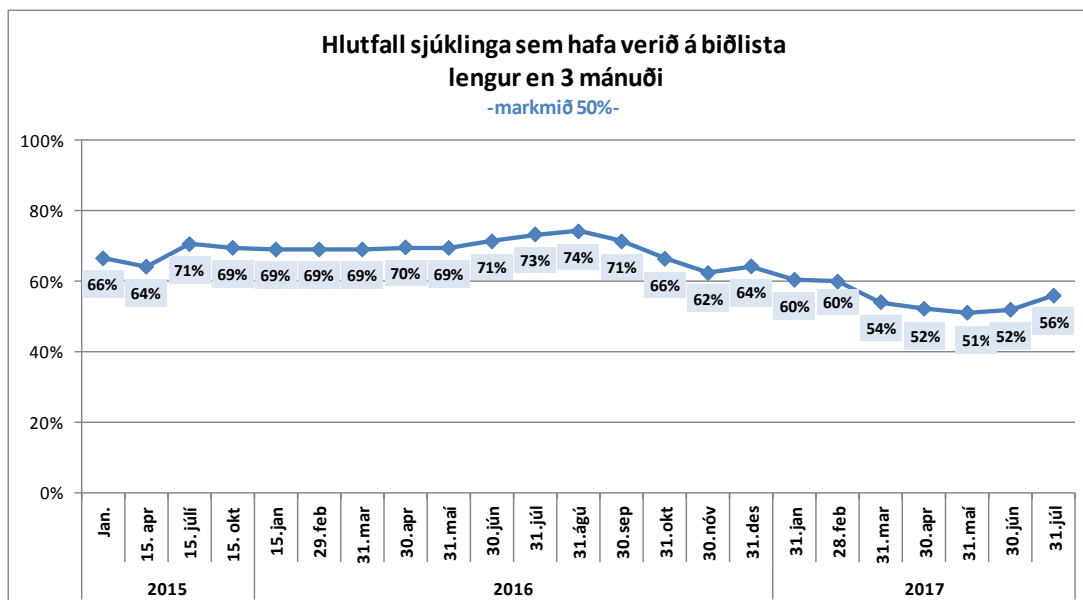
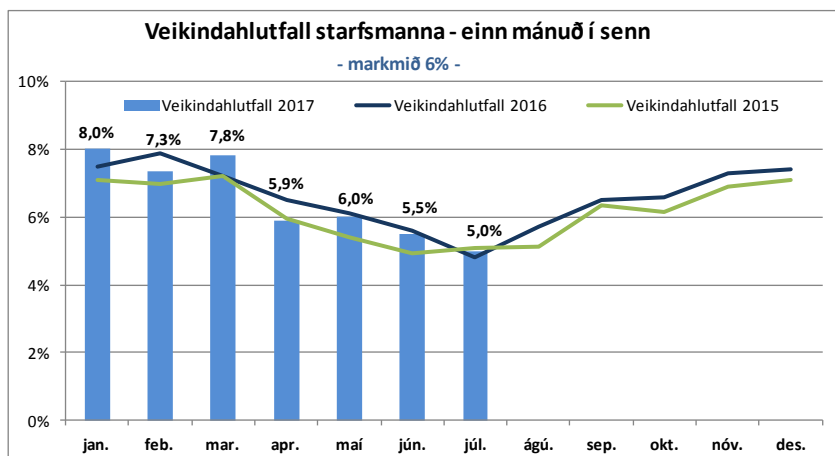
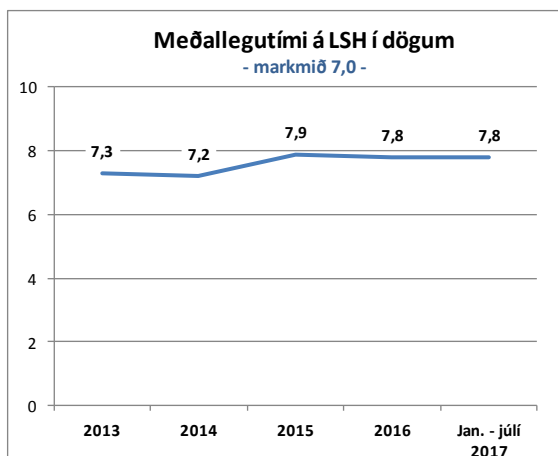
LYKILÁHERSLUR	ÁRANGURSVÍSAR	Staðan 2016	Merkmið 2017
ÖRYGGISMENNING <ul style="list-style-type: none"> Stöðluð upplýsingagjöf og markviss yfirfærsla ábyrgðar Aðgerðaáætlun til að fyrirbyggja helstu flokka atvika; sýkingar, föll, lyfjættvik og þrýstingssár Öryggis- og umbótaþjálfun starfsmanna 	ÖRYGGISMENNING <ul style="list-style-type: none"> Hlutfall eininga með virka notkun SBAR Fjöldi alvarlegra atvika Spítalasýkingar 	7% 14 7,1%	70% 0 6,5%
ÞJÓNUSTA <ul style="list-style-type: none"> Stytta bið eftir þjónustu Efla dag- og göngudældir Auka þátttöku sjúklinga í eigin meðferð 	ÞJÓNUSTA <ul style="list-style-type: none"> Hlutfall sjúklinga á biðlista sem beðið hafa meira en 3 mánuði eftir meðferð Meðallegutími, dagar Ánægja sjúklinga með þjónustu spítalans (á skala 1-10) 	64% 7,8 8,5	50% 7,0 8,8
MANNAUÐUR <ul style="list-style-type: none"> Landspítali verði betri og eftirsóknarverðari vinnustaður Efla teymisvinnu og bæta samskipti Mönnunarmódel og vinnuskipulag mæti þörfum starfsmennar 	MANNAUÐUR <ul style="list-style-type: none"> Starfsánægja (á skala 1-5) Veikindahlutfall Starfsmannavelta 	4,0 6,6% 12,2%	4,2 6% 11%
STÖÐUGAR UMBÆTUR <ul style="list-style-type: none"> Þróa og innleiða meðferðarferla Endurskoða og innleiða vísindastefnu Innleiða reglulega umbótafundir 	STÖÐUGAR UMBÆTUR <ul style="list-style-type: none"> Fjöldi innleiddra heildstæðra meðferðarferla Fjöldi birtra greina í ritryndum tímaritum Hlutfall eininga með reglulega umbótafundir 	0 227 14%	6 230 50%

Tveir árangursvísar LSH fyrir árið 2017 eru nýir og tengjast innleiðingu nýs verklags á árinu 2017. Það eru: notkun SBAR og innleiðing heildstæðra meðferðarferla og því tölur þar lágar fyrir árið 2016.

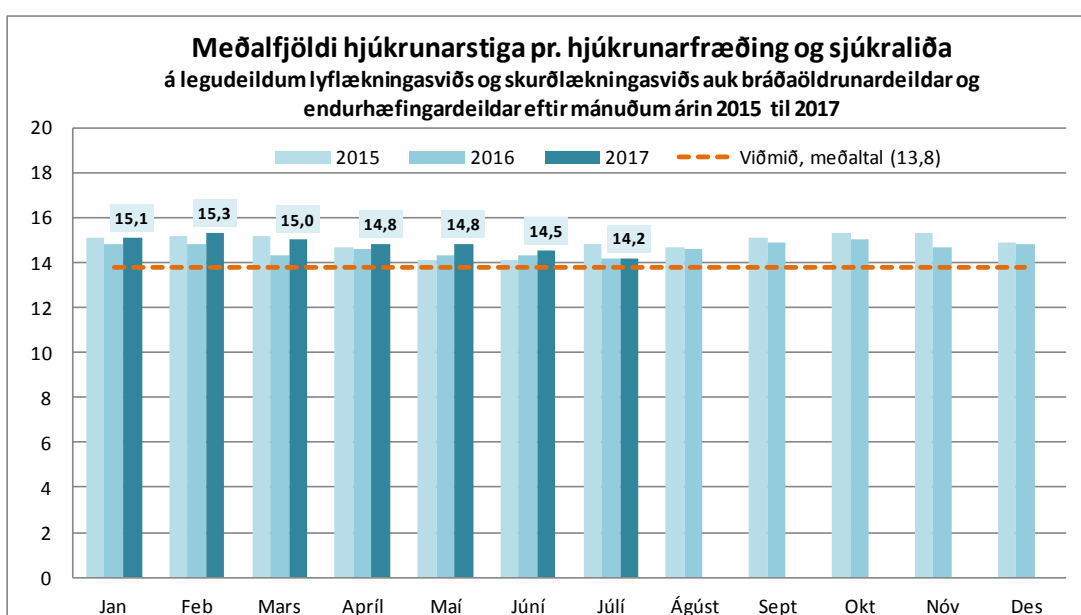
Árangursvísar Landspítala 2017

	jan.	febr.	mars	april	maí	júní	júlí	Markmið 2017
Öryggismenning								
Hlutfall eininga með virkt SBAR	-	-	24%	-	-	34%	-	70%
Fjöldi skráðra alvarlegra atvika	1	3	1	0	2	3	1	0
Spítalasykingar ¹⁾ (mælt 4 sinnum á ári)	-	6,5%	-	-	-	-	-	6,5%
Þjónusta								
Hlutfall aðgerða sem sjúklingar á biðlista hafa beðið eftir lengur en 3 mánuði	60%	60%	54%	52%	51%	52%	56%	50%
Meðallegutími, dagar ²⁾	8,2	7,6	8,2	8,0	7,7	7,8	7,3	7,0
„Ánægja sjúklinga með þjónustu spítalans“ skv. þjónustukönnun (á skala 1-10) ³⁾	-	-	-	-	-	8,3	-	8,8
Mannauður								
Starfsánægja (á skala 1 - 5) ⁴⁾	-	4,2	4,0	-	-	-	-	4,3
Veikindahlutfall (án kauplausra veikinda sem eru 0,3%)	8,0%	7,3%	7,8%	5,9%	6,0%	5,5%	5,0%	6,0%
Starfsmannavelta (sl. 12 mánuði)	13,5%	13,9%	13,7%	14,4%	14,4%	14,9%	14,7%	10,0%
Stöðugar umbætur								
Fjöldi innleiddra heildstæðra meðferðarferla ⁵⁾	-	-	-	-	-	-	-	6
Hlutfall eininga með reglulega umbótarfundi	-	-	28%	-	-	31%	-	50%
Fjöldi birtra greina í ritryndum tímaritum (skv. gagnagrunni Scopus eða PubMed) -	19	24	58	73	81	109	126	230

1) Fjöldi sjúklinga með spítalasykingu/fjöldi innliggjandi sjúklinga á þeim deildum sem könnun á algengi er framkvæmd. Um er að ræða þversniðskönnun á einum degi á hverjum ársfjórðungi (febr-maí-ágúst-nóv). 2) Legur lengri en 6 mánuðir undanskildar. 3) Útkoma einnar valinnar spurningar í árlegri þjónustukönnun sjúklinga: „Þegar á heildina lítið hver var reynsla þín af síðustu innlögnum (gefin einkunn á kvarðanum 1-10, þar sem 0 var „reynsla mín var mjög slæm“ og 10 var „reynsla mín var mjög góð“). 4) Útkoma einnar valinnar spurningar um starfsánægju í starfsumhverfiskönnun: „Þegar á heildina er lítið er ég ánægð/-ur í starfi“. 5) Meðferðarferlar eru í innleiðingarferli og munu tölur um það birtast þegar líður á árið.



Atvik sjúklinga og mönnun legudeilda miðað við hjúkrunarálag



Hjúkrunarstig eru reiknuð daglega fyrir legudeildir á lyf- og skurðlækningasviði, auk bráðaöldrunardeildar og endurhæfingardeildar á flæðisviði, með Rafaela sjúklingaflokkunarkerfinu. Það nær yfir metnar hjúkrunarþarfar sjúklinga, umreiknaðar í hjúkrunarstig, sem síðan er deilt niður á hvern skráðan starfsmann.

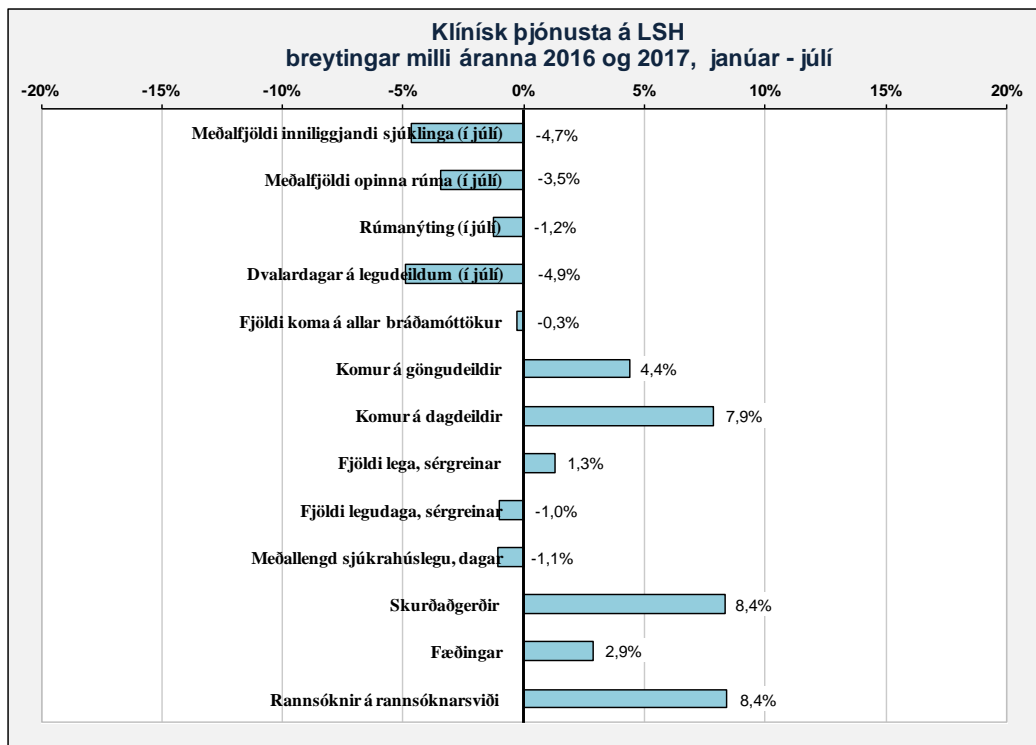
Æskilegt viðmið er fundið fyrir hverja og eina deild sem lýsir því vinnuumfangi sem ásættanlegt er talið fyrir hvern hjúkrunarfræðing og sjúkraliða á viðkomandi deild.

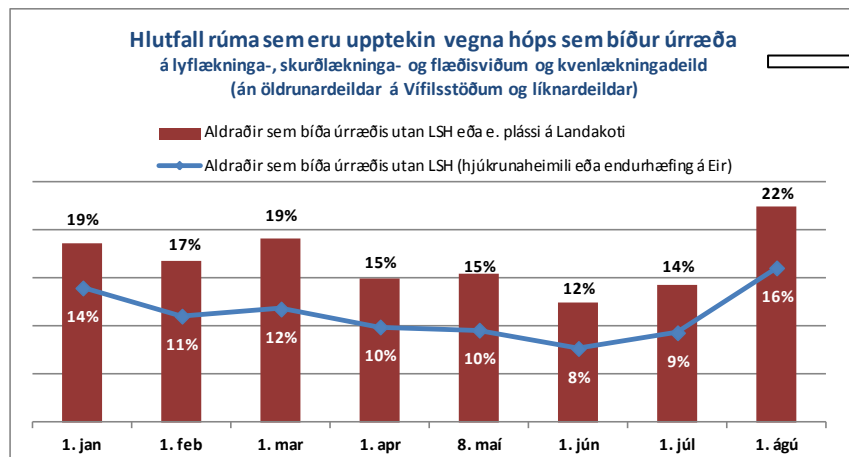
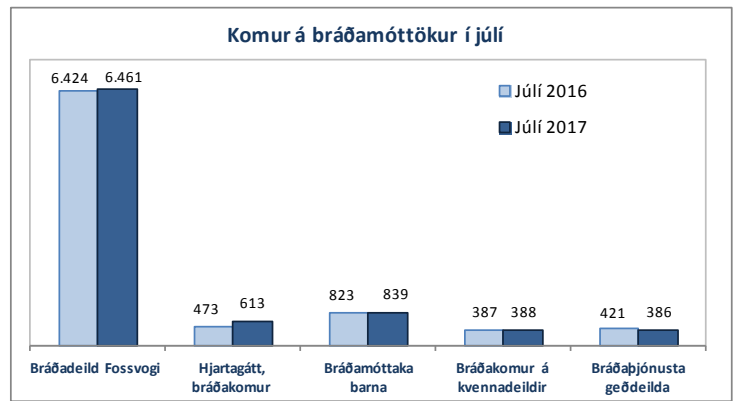
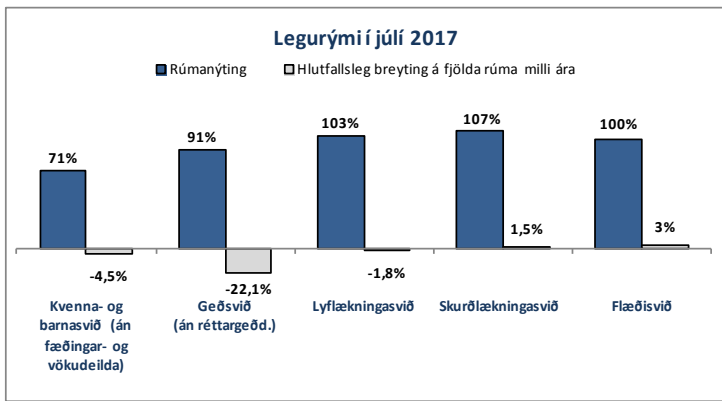
Lykiltölur LSH

Lykiltölur LSH

	Júlí 2017	Júlí 2016	Breyting milli ára	Hlutfallsleg breyting
Klínísk þjónusta				
Meðalfjöldi innliggjandi sjúklinga	533	559	-26	-4,7%
Meðalfjöldi opinna rúma	567	587	-20	-3,5%
Rúmanýting	94%	95%	-1%	-1,2%
Dvalardagar á legudeildum	16.418	17.265	-847	-4,9%
	Jan.-júlí 2017	Jan.-júlí 2016	Breyting milli ára	Hlutfallsleg breyting
Fjöldi koma á allar bráðamóttökur	60.633	60.799	-166	-0,3%
Komur á göngudeildir	143.352	137.288	6.064	4,4%
Komur á dagdeildir	54.480	50.510	3.970	7,9%
Fjöldi lega, sérgreinar	15.747	15.551	196	1,3%
Fjöldi legudaga, sérgreinar	131.643	132.984	-1.341	-1,0%
Meðallengd sjúkrahúslegu, dagar ¹⁾	7,8	7,9	-0,1	-1,1%
Skurðaðgerðir	12.586	11.615	971	8,4%
Fæðingar	1.725	1.677	48	2,9%
Rannsóknir á rannsóknarsviði ²⁾	1.400.463	1.292.293	108.170	8,4%
Öryggi sjúklinga				
Skráð atvik sjúklinga ³⁾	2.364	1.999	365	18,3%

1) Hér er fyrir bæði árin birtur raun meðallegutími þeirra sjúklinga sem hafa útskrifast frá áramótum, talið frá innskriftardegi til útskriftardags, án útlaga (m.v. legulengdina 6 mán). Langlegusjúklingar hafa í gegnum tíðina haft nokkur áhrif til hækkunar á meðallegutíma á spítalanum. Þar sem meginþorri lega er styttri en 6 mánuðir er meðallegutími þess hóps birtur hér. 2) Þetta eru allar rannsóknir framkvæmdar á LSH, fyrir sjúklinga LSH og aðra landsmenn auk aðsendra sýna. 3) Árið 2016 var ákveðið að skrá flæðishindranir sem atvik og var það gert tímabundið. Þau atvik eru hér undaskilin til þess að tölur séu sambærilegar milli ára.





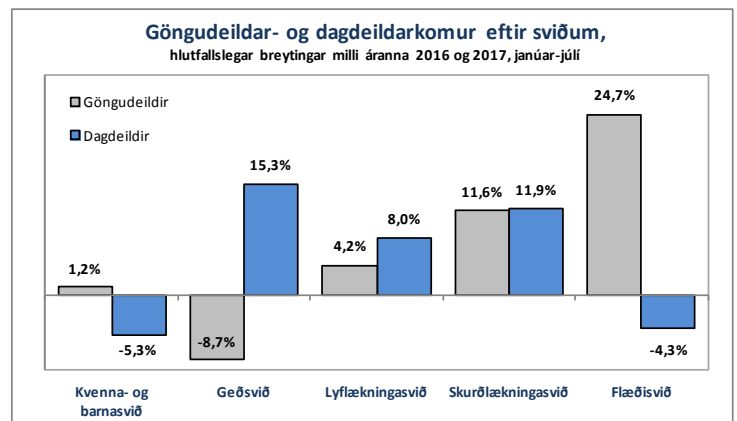
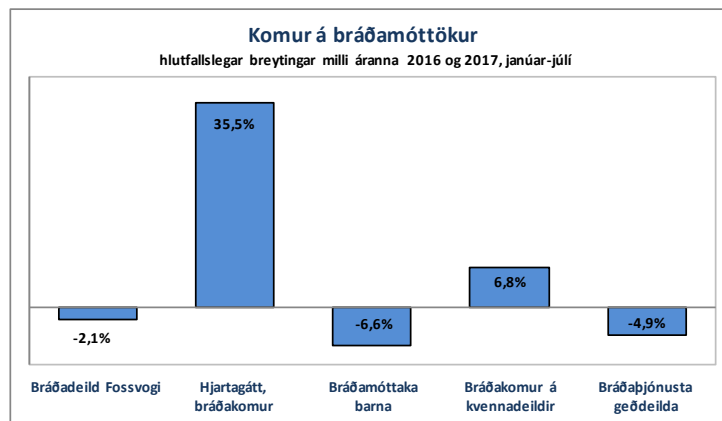
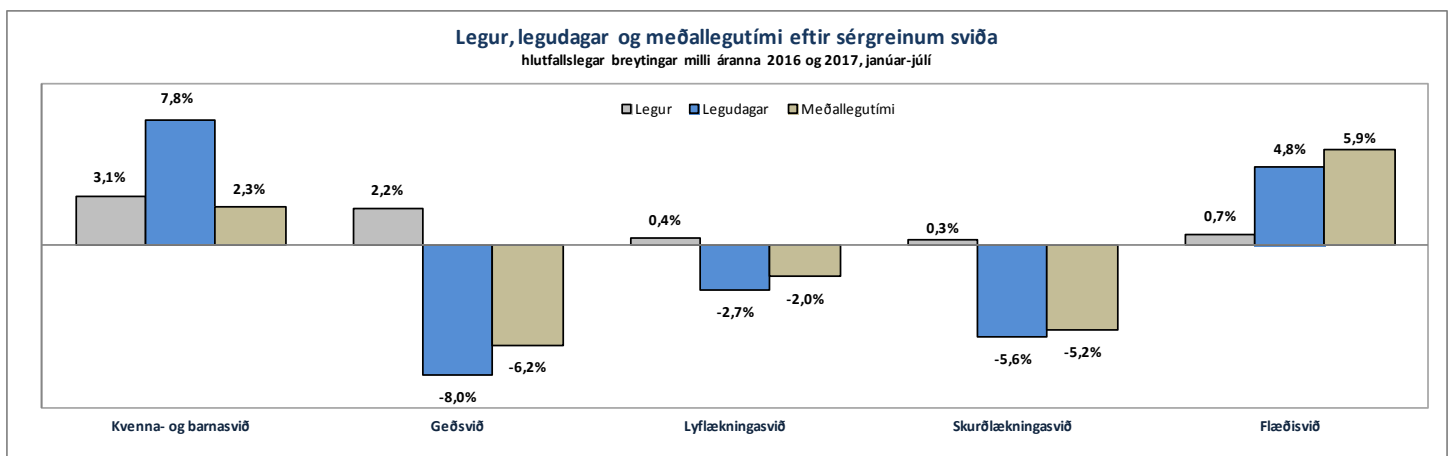
Skýringar á útreikningi:

Fjöldi rúma á legudeildum LSH sem eru teppt á hverjum tíma vegna biðar eftir plássí á hjúkrunarheimili **af sjúklingum með gilt færni- og heilsumat**, endurhæfingu á Landakoti eða endurhæfingu á Eir, reiknað sem hlutfall af heildarfjölda opinna rúma á þessum tilteknu sviðum (án öldrunardeildar á Vífilsstöðum og líknardeildar).

Ekki eru meðtaldir þeir sem biða á geðsviði eftir búsetuúrræði eða á Höfða á Akranesi, HVE eða Brákahlíð í Borgarnesi

Byggt á tölum frá útskriftarteymi sem eru birtar sundurliðaðar á þriggja mán. fresti í Starfsemisupplýsingum og rúmafjölda í Heilsugátt.

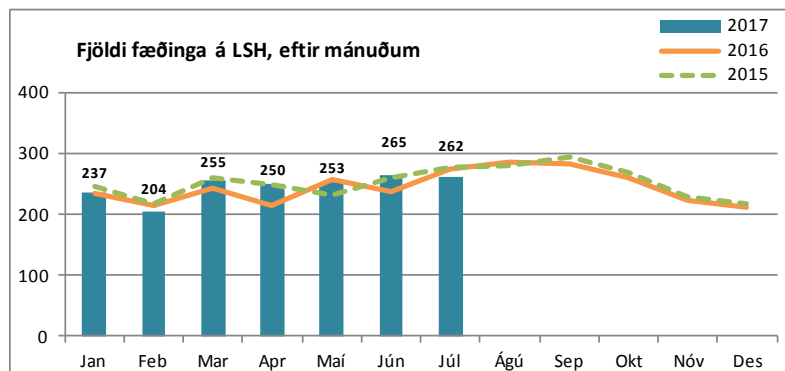
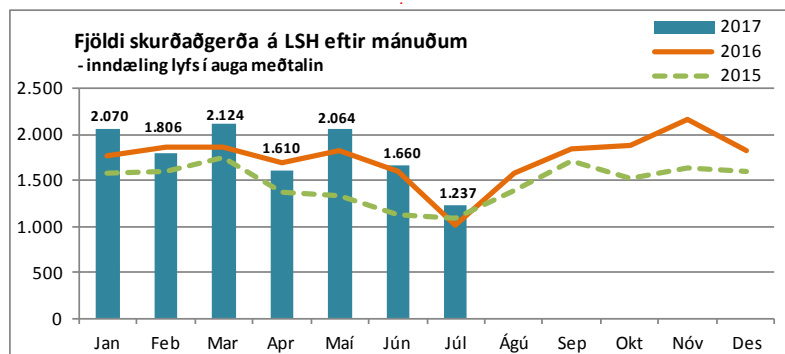
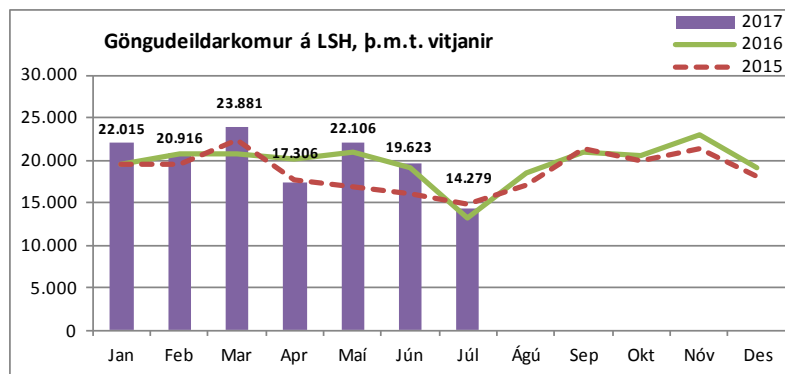
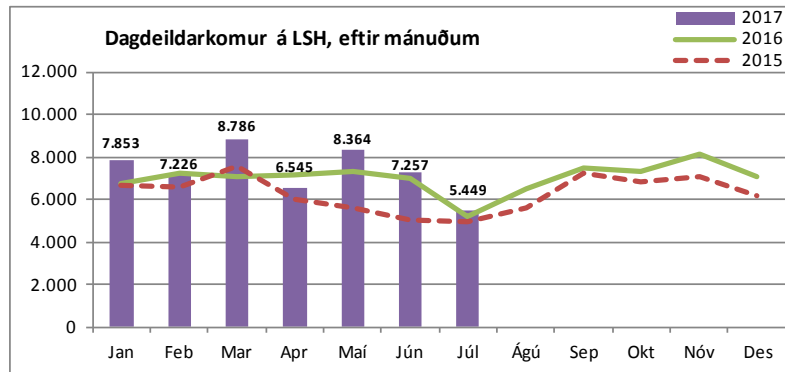
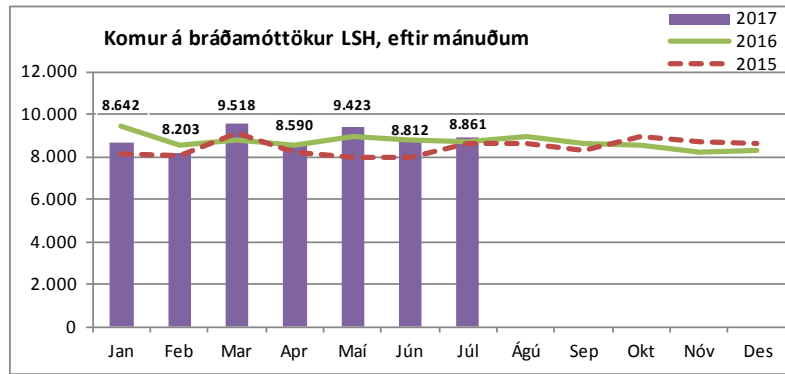
Starfsemistölur janúar-júlí, breytingar milli ára 2016 og 2017



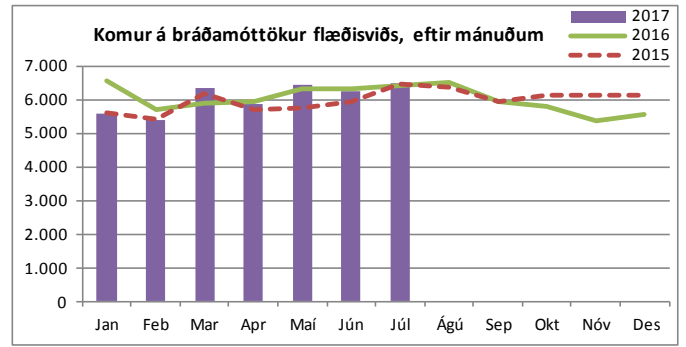
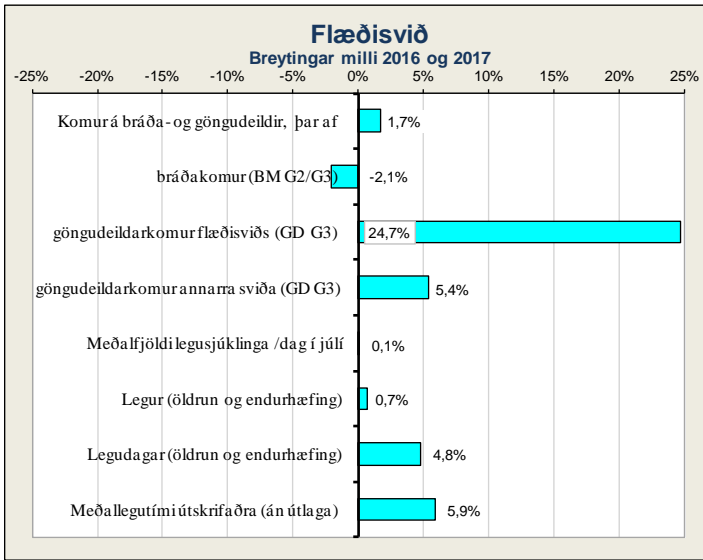
Lengri opnartími hjartagátar frá 1. september 2016 skýrir að hluta til aukningu þar og veldur fækkan á BMT Fossvog, en áður komu sjúklingarnir þangað.

Nokkrar starfsemistölur niður á mánuði, frá árinu 2015 til 2017

hér má víða sjá áhrif verkfalla í minni starfsemi fyrri hluta árs 2015



Flæðisvið

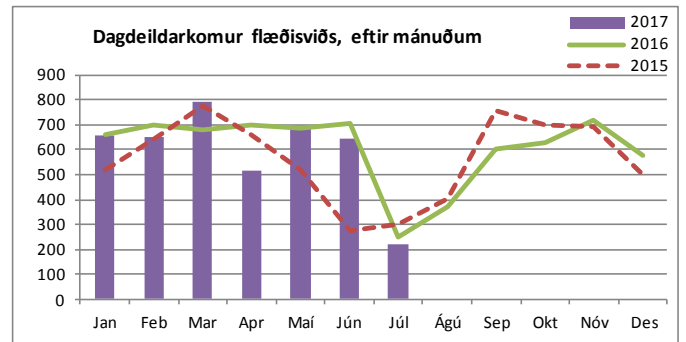
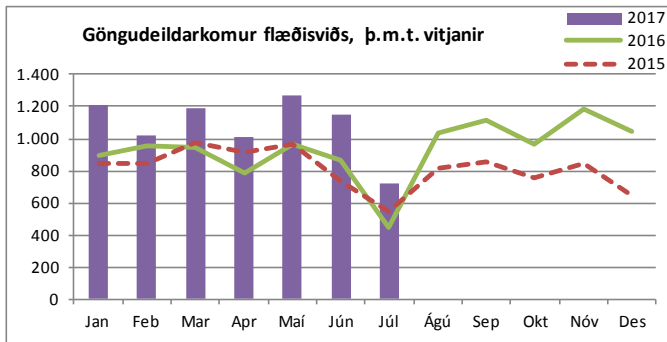


Komur á dagdeildir og klínískar rannsóknardeildir (innliggjandi sjúklingar meðaltalir)

	Júlí 2017		Janúar - júlí		
	Komur	Meðalfjöldi /virkan dag	2017	2016	Breyting milli ára
Dagdeild endurhæfingar	224	11	2.504	2.797	-10,5%
Dagdeild aldraðra	0	0	1.676	1.572	6,6%
Flæðisvið samtals	224	11	4.180	4.369	-4,3%

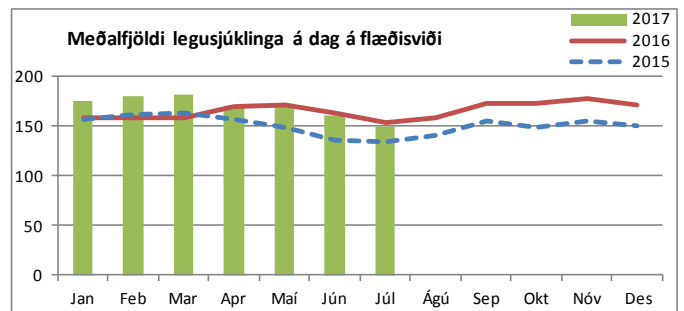
Bráðamóttökur

Bráðadeild Fossvogi	Komur		Fjöldi koma janúar - júlí			Breyting milli ára	Meðalfjöldi á dag		Innlagnir í kjölfar komu			Hlutfall innlagna	
	Júlí 2017	Júlí 2016	2017	2016	Mismunur		2017	2016	2017	2016	Mismunur	2017	2016
þar af bráðavakt (G2)	6.461	6.424	42.269	43.177	-908	-2,1%	199	203	4.895	4.987	-92	11,6%	11,6%
gönguvakt (G2)	429	427	2.749	2.862	-113	-3,9%	13	13	4.395	4.509	-114	25,1%	24,6%
gönguvakt (G3)	3.426	3.337	22.037	22.015	22	0,1%	104	103	415	387	28	3,1%	3,2%



Komur á göngudeildir ¹⁾

	Júlí 2017		Janúar - júlí		
	Komur	Meðalfjöldi /virkan dag	2017	2016	Breyting milli ára
Áfallahjálp	40	1,9	622	444	40,1%
Endurkomur bráðalækninga (m. innliggjandi)	107	5	2.084	1.790	16,4%
Hjúkrunarmóttaka (G3)	156	7	873	622	40,4%
Göngudeild lyfjagjafa	213	10	1.490	929	60,4%
Endurhæfingarlækningar (R1 og R3)	80	4	599	541	10,7%
Öldrunarlækningar Landakoti	48	2	1.496	1.420	5,4%
Komur sem tilheyra flæðisviði alls	644	31	7.164	5.746	24,7%
Komur á móttöku G3 sem tilheyra SKU (bækun og innk.)	951	45	9.372	8.891	5,4%
Flæðisvið samtals	1.595	76	16.536	14.637	13,0%



1) Hér eru einungis taldar göngudeildarkomur, ekki þjónusta við innliggjandi sjúklinga eða sjúklinga á dagdeildum. Símtöl undanskilin. Vitjanir frá göngudeildum meðtaldar frá og með janúar 2017 (bæði árin).

Legur eftir þjónustuflokkum

	Júlí 2017		Janúar - júlí								
	Legudagar	Meðalfjöldi sjúkl./dag	Legudagar			Legur			Meðallegutími		
			2017	2016	Breyting milli ára	2017	2016	Breyting milli ára	2017	2016	Breyting milli ára
Endurhæfingarlækningar	484	15,6	4.358	4.318	0,9%	129	138	-6,5%	42,3	37,1	14,0%
Öldrunarlækningar ²⁾	2.958	99,7	22.459	20.642	8,8%	748	726	3,0%	34,4	33,5	2,5%
Öldrun, biðdeild	1.233	39,8	9.115	9.329	-2,3%	182	188	-3,2%	58,7	68,8	-14,7%
Flæðisvið samtals ¹⁾	4.675	155,1	35.932	34.289	4,8%	1.059	1.052	0,7%	32,7	30,9	5,9%

1) Hér er fyrir bæði árin birtur raun meðallegutími þeirra sjúklinga sem hafa útskrifast frá áramótum, talið frá innskriftardegi til útskriftardags. Hér eru samtölur fyrir meðallegutíma sviðanna birtar án útlaga (m.v. 6 mán.), en meðallegutími einstakra ségreina birtur með útlögum. Bandstrik merkir að ekki var um neina útskrift að ræða á tímabilinu og því ekki birt tala.

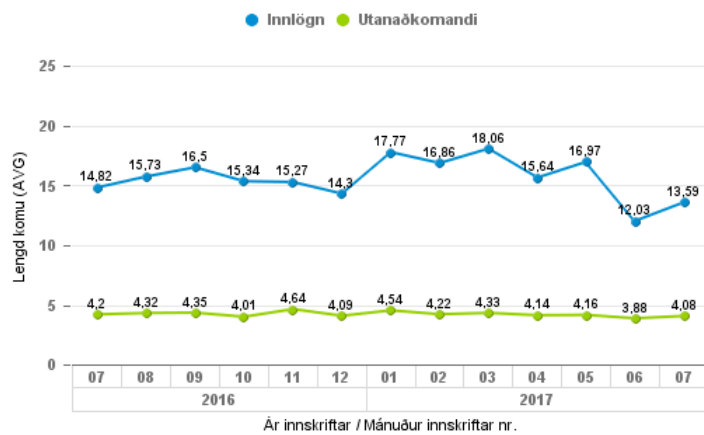
2) Öpunuð var ný deild á Landakoti í mars 2016, útskriftardeild aldraðra.

Dvalir e. legudeildum ¹⁾

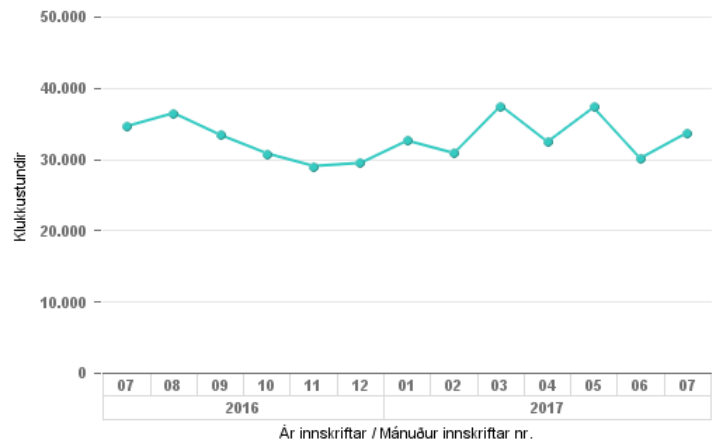
	Júlí 2017 (aðeins einn mánuður)				
	Meðalfjöldi sjúkl./sólárhring	Meðalfjöldi opinna rúma/mán.	Rúmanýting	Dvalardagar (yfir nótt)	Meðaldvalartími útskrifaðra sjúklinga í júlí
Bráðaöldrunarlækningadeild (B4)	21,9	22	100%	680	18,1
Endurhæfingardeild (R2)	15,6	16	98%	484	32,2
Útskriftardeild aldraðra (L2)	18,0	18	100%	558	24,0
Öldrunardeild H (Vfílsstöðum)	39,8	40	99%	1.233	38,7
Öldrunarlækningadeild A (K1)	20,4	20	102%	633	54,4
Öldrunarlækningadeild B (K2)	20,4	20	102%	632	52,7
Öldrunarlækningadeild C (L4)	14,0	14	100%	435	58,0
Öldrunarlækningadeild F (L3), 5 daga deild	-	0	-	-	-
Flæðisvið samtals	150,2	150	100%	4.655	33,8

1) Fjöldi dvalardaga eftir legudeildum getur verið nokkuð frábrugðinn tölum um legudaga eftir þjónustuflokkum (sérgreinum) sviða m.a. vegna þess að nokkrar deildir eru með innliggjandi sjúklinga frá þjónustuflokki (sérgrein) sem tilheyrir öðru sviði en legudeildin. Tölur um fjölda innskrifta, útskrifta og dvalardaga eftir deildum eru aðgengilegar stjórnendum í Gagnagátt LSH í skýrslunni „Legur og legudagar“ undir „dvalir“.

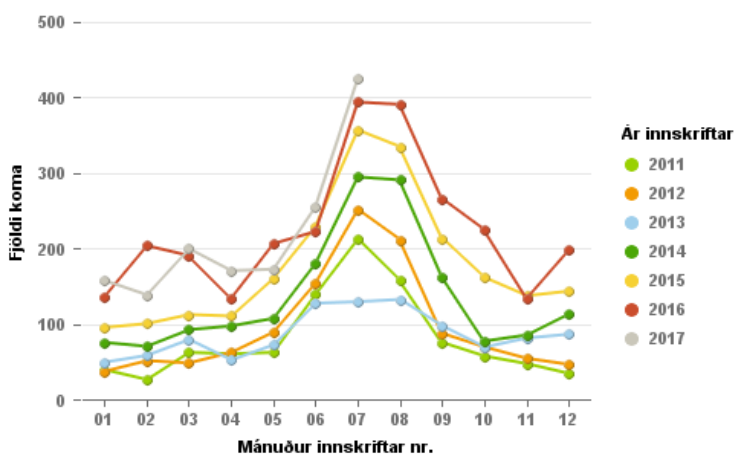
Meðaldvalartími á BMT - innlögðir og þeir sem útskrifuðust heim af BMT (útanaðkomandi)



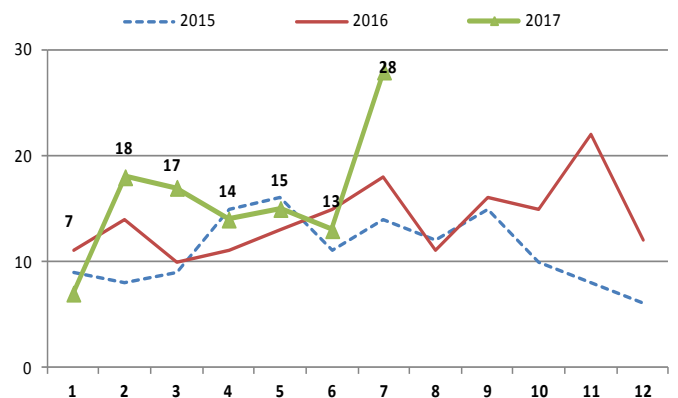
Heildar dvalartími sjúklinga á BMT Fossvogi (alls klukkustundir/mán)



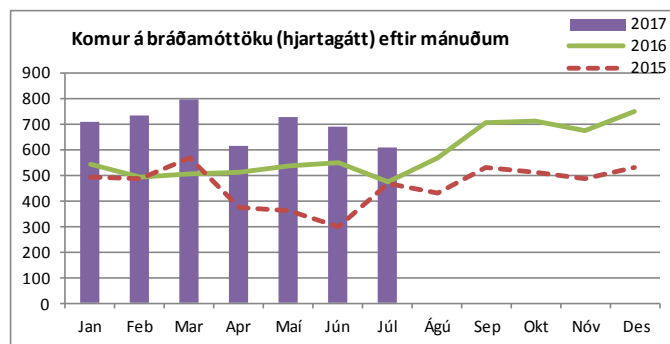
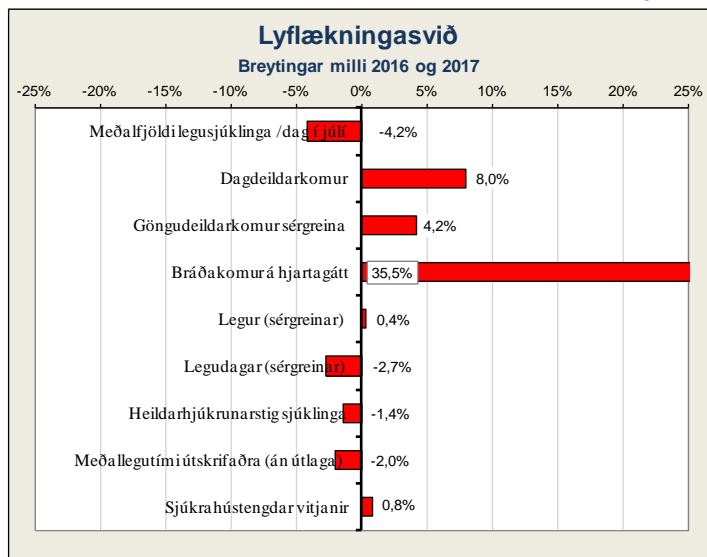
Komur erlendra ósjúkratryggðra einstaklinga á BMT í Fossvogi



Komur á neyðarmóttöku vegna kynferðisbrota - tölur eiga við árið 2017 -



Lyflækningasvið



Fjölgun koma tengist m.a. lengri opnunartími hjartagátta frá 1. september 2016

Bráðamóttökur

	Komur		Fjöldi koma janúar - júlí			Breyting milli ára	Meðalfjöldi á dag		Innlagnir í kjölfar komu			Hlutfall innlagna	
	Júlí 2017	Júlí 2016	2017	2016	Mismunur		2017	2016	2017	2016	Mismunur	2017	2016
Hjärtagátt, bráðakomur	613	473	4.898	3.616	1.282	35,5%	23	28	908	788	120	18,5%	21,8%

Legur eftir þjónustuflokkum

	Júlí 2017		Janúar - júlí								
	Legudagar	Meðalfjöldi sjúkl./dag	Legudagar			Legur			Meðallegutími		
			2017	2016	Breyting milli ára	2017	2016	Breyting milli ára	2017	2016	Breyting milli ára
Almennar lyflækningar	502	16,2	3.098	3.106	-0,3%	1.057	766	38,0%	3,0	4,1	-27,3%
Innkirtlalækningar	2	0,1	1.137	2.441	-53,4%	93	220	-57,7%	12,5	10,7	16,8%
Gigtarlækningar	467	15,1	3.549	3.243	9,4%	248	265	-6,4%	15,6	13,0	19,8%
Hjartalækningar	1.019	32,9	7.614	7.380	3,2%	1.108	1.182	-6,3%	7,0	6,4	8,7%
Húð- og kynsjúkdómalækningar	-	-	17	53	-	2	9	-	8,5	5,9	-
Lungnalækningar	680	21,9	4.870	4.857	0,3%	513	536	-4,3%	10,0	9,0	11,3%
Meltingarlækningar	275	8,9	2.869	3.362	-14,7%	319	413	-22,8%	9,3	8,9	4,3%
Nýrnalækningar	126	4,1	1.559	1.343	-	113	102	-	15,5	12,8	-
Smitsjúkdómalækningar	555	17,9	3.161	2.698	17,2%	266	186	43,0%	12,3	15,8	-22,2%
Taugalækningar	540	17,4	4.251	4.428	-4,0%	391	412	-5,1%	12,0	10,6	13,1%
Blóðlækningar	416	13,4	2.844	3.176	-10,5%	289	260	11,2%	9,8	13,7	-28,7%
Lyflækningar krabbameina	477	15,4	3.350	3.516	-4,7%	357	373	-4,3%	10,2	9,5	7,3%
Líknandi meðferð	373	12,0	2.523	2.390	5,6%	139	152	-8,6%	20,5	16,5	24,3%
Lyflækningasvið samtals¹⁾	5.432	175,2	40.842	41.993	-2,7%	4.895	4.876	0,4%	8,6	8,8	-2,0%

1) Hér er fyrir bæði árin birtur raun meðallegutími þeirra sjúklinga sem hafa útskrifast frá áramótum, talið frá innskriftardegi til útskriftardags. Hér eru samtölur fyrir meðallegutíma sviðanna birtar án útlaga (m.v. 6 mán.), en meðallegutími einstakra sérgreina birtur með útlögum. Bandstrik merkir að ekki var um neina útskrift að ræða á tímabilinu og því ekki birt tala.

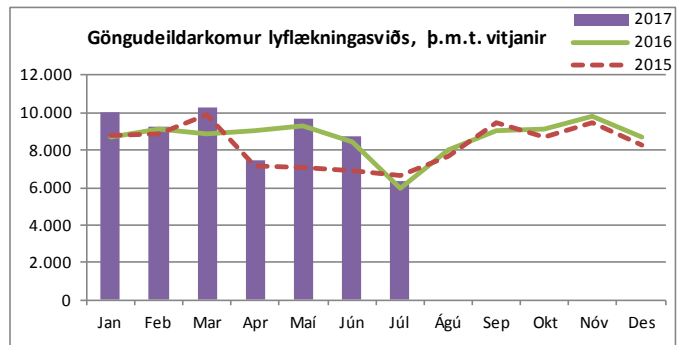
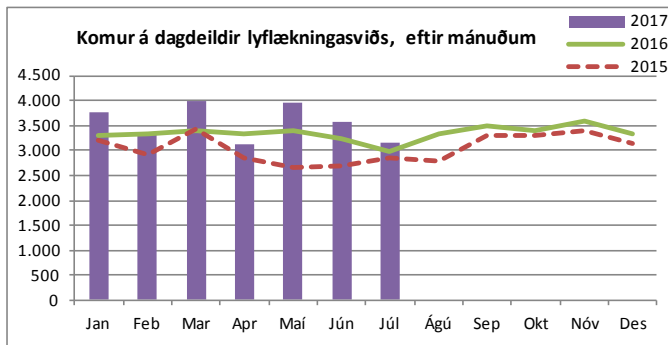
2) Aukning í þjónustuflokki nýrnalækninga og fækkun í meltingarlækningum er að hluta til vegna breyttrar skráningar. Þessir sjúklingahópar liggja á sömu legudeild.

Dvalir e. legudeildum¹⁾

	Júlí 2017 (aðeins einn mánuður)				
	Meðalfjöldi sjúkl./sólárhring	Meðalfjöldi opinna rúma/mán.	Rúmanýting	Dvalardagar (yfir nótt)	Meðaldvalartími útskrifaðra sjúklinga í júlí
Blóðlækningadeild (11G)	13,8	14	99%	429	7,7
Bráðalyflækningadeild (A2)	20,0	20	100%	620	2,3
Gigtar- og alm. lyflækningadeild (B7)	14,2	14	101%	440	11,8
Hjartadeild (14 E/G)	31,3	30	104%	971	7,1
Krabbameinslækningadeild (11E)	15,0	15	100%	465	7,7
Líknardeild (Kóp)	12,0	12	100%	373	17,6
Lungnadeild (A6) ²⁾	20,1	20	100%	622	7,3
Meltingar- og nýrnadeild (12E)	11,6	10	116%	360	9,8
Smitsjúkdómadeild (A7)	16,9	16	105%	523	9,9
Taugalækningadeild (B2)	17,5	17	103%	543	8,7
Lyflækningasvið samtals	172,5	168	103%	5.346	6,4

1) Fjöldi dvalardaga eftir legudeildum getur verið nokkuð frábrugðinn tölum um legudaga eftir þjónustuflokkum (sérgreinum) sviða m.a. vegna þess að nokkrar deildir eru með innliggjandi sjúklinga frá þjónustuflokki (sérgrein) sem tilheyra öðru sviði en legudeildin. Tölur um fjölda innskrifta, útskrifta og dvalardaga eftir deildum eru aðgengilegar stjórnendum í Gagnagátt LSH í skýrslunni „Legur og legudagar“ undir „dvalir“.

2) Svefnrannsóknir, næturmælingar á A-6 eru taldir í töflunni „Komur á dagdeildir og klínískar rannsóknardeildir“.



Komur á dagdeildir og klínískar rannsóknardeildir (innliggjandi sjúklingar meðtaldir)

	Júlí 2017		Janúar - júlí		
	Komur	Meðalfjöldi /virkan dag	2017	2016	Breyting milli ára
Dagdeild krabbameinslækninga (11B)	661	31	5.095	4.978	2,4%
Nýrnalækningar (Skilun)	739	28	4.966	4.588	8,2%
Dagdeild gigtar- og alm. lyflækninga (B7)	747	36	5.417	4.571	18,5%
Dagdeild blóðlækninga (11C)	363	17	2.761	2.886	-4,3%
Hjarta- og æðapræðingarstofa	161	8	1.533	1.303	17,7%
Dagdeildarkomur á hjartagátt	70	3	1.024	949	7,9%
Svefnrannsóknir, næturmeðlingar á legud.(A6)	17	1	379	350	8,3%
Dagdeildarkomur, líknardeild	8	0	199	230	-13,5%
Meltingarlækningar (speglanir og komur á 13D)	353	17	3.207	2.907	10,3%
Lyflækningasvið samtals	3.119	142	24.581	22.762	8,0%

Komur á göngudeildir

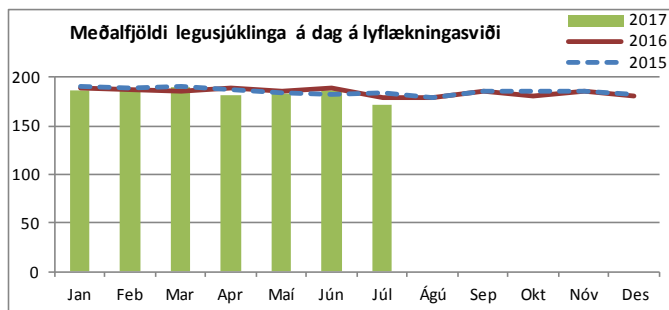
	Júlí 2017		Janúar - júlí		
	Komur	Meðalfjöldi /virkan dag	2017	2016	Breyting milli ára
Húðsjúkdómar (A1)	360	17	4.782	5.171	-7,5%
Kynsjúkdómar (A1)	677	32	4.914	4.218	16,5%
Taugalækningar (A2)	274	13	2.882	2.427	18,7%
Göngudeild lyflækninga Fv. (A3), þar af:	1.826	87	16.258	14.550	11,7%
gigtarsjúkdómar (A3 og B7)	153	7	1.840	1.937	-5,0%
gd. langvinnra lungnasjúkdóma	116	6	957	1.188	-19,4%
gd. lungnalækninga	311	15	2.567	2.173	18,1%
almennar lyflækningar	3	0	128	156	-17,9%
ofnæmislækningar	266	13	2.865	2.853	0,4%
smitsjúkdómalækningar	166	8	1.171	1.002	16,9%
svefnrannsóknir	811	39	6.730	5.241	28,4%
Taugarannsóknir (C2)	194	9	1.369	1.235	10,9%
Hjartarannsóknir	1.189	57	13.519	13.397	0,9%
Innkirtlasjúkdómar (G3, 22B og B3)	210	10	3.146	3.310	-5,0%
Hjartagátt (10D), þar af	155	7	2.328	2.040	14,1%
gd. Hjartagátt	42	2	506	478	5,9%
gd. hjartabilunar	56	3	942	906	4,0%
gd. kransæða	13	1	210	107	96,3%
innskriftir	44	2	670	549	22,0%
Meltingarsjúkdómar (10E)	40	2	759	727	4,4%
Nýrnalækningar (10E), þar af	139	7	1.315	1.258	4,5%
vegna nýraígræðslu	14	1	157	113	38,9%
Geislameðferð	860	41	6.724	7.032	-4,4%
Blóðlækningar	141	7	1.220	1.144	6,6%
Krabbameinslækningar	276	13	2.645	2.852	-7,3%
Líknardeild, göngudeildarkomur *	5	0,2	39	30	30,0%
Lyflækningasvið samtals	6.346	302	61.900	59.391	4,2%

Aðgerðir í hjartaþræðingu og eftirlit

	Júlí	Janúar - Júlí		
		2017	2016	Breyting milli ára
Hjartaþræðingar, þar af:	130	1.111	1.010	10,0%
kransæðavíkkunar	51	476	429	11,0%
Hlutfall víkkana af öllum þræðingum	39%	43%	42%	0,9%
Gangráðsigræðslur og -skiptingar	20	210	169	24,3%
Gangráðs- og bjargráðsmælingar	79	2.308	2.145	7,6%
Brennsluáðgerðir (Ablationir)	2	107	74	44,6%
Aortalokuaðgerðir	0	17	10	70,0%
Lokanir á opum milli forhöfða hjarta (ASD)	0	10	13	-23,1%
Bjargráðsigræðslur	4	26	30	-13,3%

Heimavitjanir

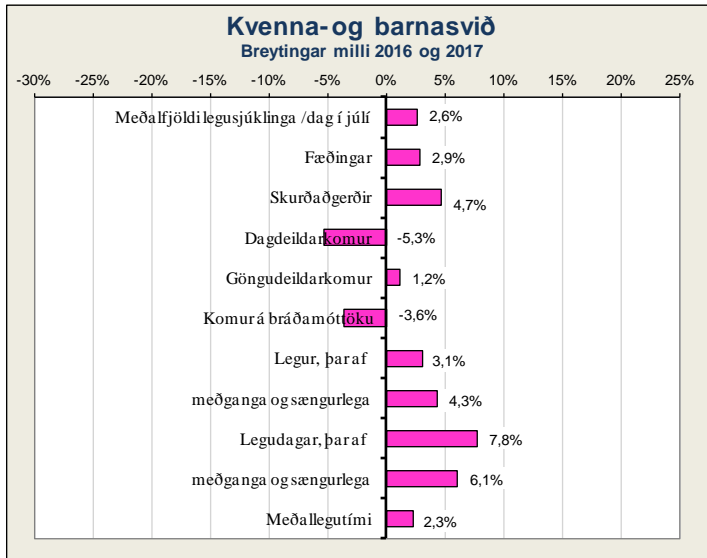
	Júlí 2017		Janúar - júlí		
	Vitjanir/viðtöl	Meðalfjöldi /dag	2017	2016	Breyting milli ára
Heimahlygning	316	10,2	2.679	2.657	0,8%
Lyflækningasvið samtals	316	10	2.679	2.657	0,8%



1) Hér eru einungis taldir göngudeildarkomur, ekki þjónusta við innliggjandi sjúklinga eða sjúklinga á dagdeildum. Símtöl undanskilin. Vitjanir frá göngudeildum meðtaldir frá og með janúar 2017 (bæði árin).

*Auk 13 koma á göngudeild krabbameina.

Kvenna- og barnasvið



Fæðingar

	Janúar - júlí			Breyting milli ára
	Júlí	2017	2016	
Fædd lifandi börn	262	1.748	1.712	2,1%
Fæðingar, þar af	261	1.725	1.677	2,9%
keisaraskurðir	42	325	273	19,0%
tvíburafæðingar	1	21	37	-43,2%
þríburafæðingar	0	1	0	-
Hlutfall fjölburafæðinga	0,4%	1,3%	2,2%	-
Hlutfall keisaraskurða	16,1%	18,8%	16,3%	-

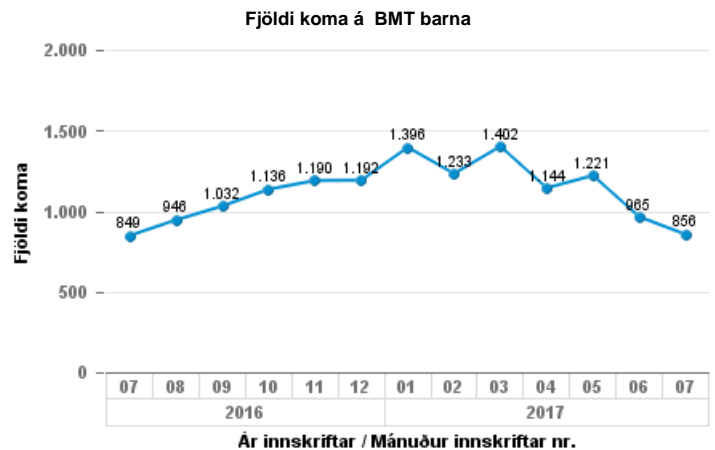
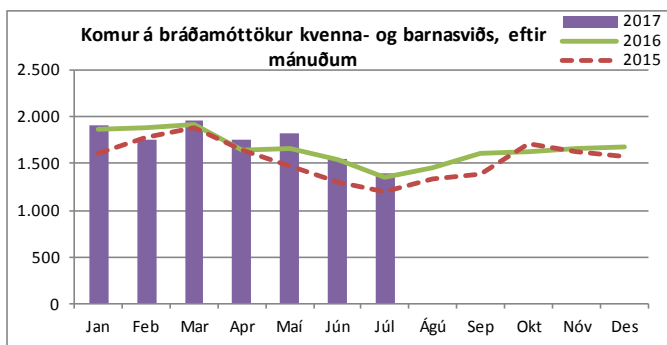
Bráðamóttökur

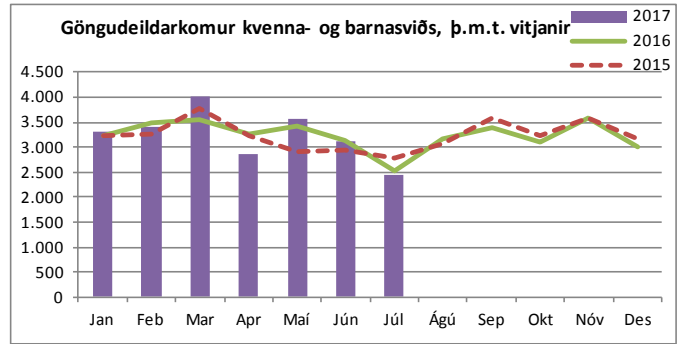
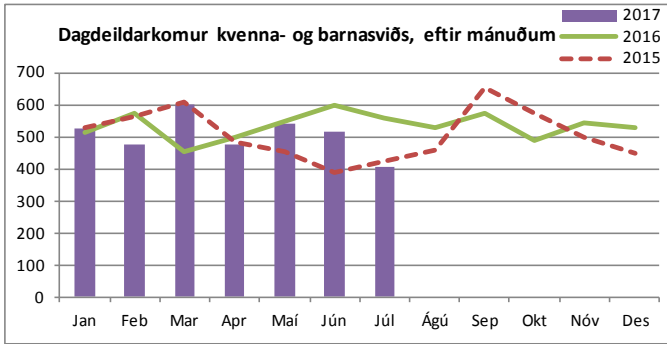
	Komur		Fjöldi koma janúar - júlí			Breyting milli ára	Meðalfjöldi á dag		Innlagnir í kjölfar komu			Hlutfall innlagna	
	Júlí 2017	Júlí 2016	2017	2016	Mismunur		2017	2016	2017	2016	Mismunur	2017	2016
Bráðamóttaka barna	839	823	8.068	8.636	-568	-6,6%	38	41	540	493	47	6,7%	5,7%
Kvennadeildir, bráðakomur	388	387	2.644	2.475	169	6,8%	12	12	680	430	250	25,7%	17,4%
v. kvenlækninga	81	74	512	564	-52	-9,2%	2	3	142	98	44	27,7%	17,4%
v. meðgöngu og fæðinga, þar af	307	313	2.132	1.911	221	11,6%	10	9	538	332	206	25,2%	17,4%
á deild 22A	130	142	1.055	943	112	11,9%	5	4	140	92	48	13,3%	9,8%
á deild 23B	177	171	1.077	968	109	11,3%	5	5	398	240	158	37,0%	24,8%

Legur eftir þjónustuflokkum

	Júlí 2017		Janúar - júlí								
	Legudagar	Meðalfjöldi sjúkl./dag	Legudagar			Legur			Meðallegutími		
			2017	2016	Breyting milli ára	2017	2016	Breyting milli ára	2017	2016	Breyting milli ára
Almennar barnalækningar	269	8,7	2.256	2.105	7,2%	597	544	9,7%	3,6	4,2	-14,8%
Barna- og unglíngageðlækningar	173	5,6	2.287	2.071	10,4%	137	138	-0,7%	18,4	16,9	9,0%
Barnaskurðlækningar	81	2,6	774	901	-14,1%	329	357	-7,8%	2,5	2,7	-8,4%
Hvildarinnlagnir - börn	48	1,5	903	909	-0,7%	249	237	5,1%	3,6	3,8	-4,5%
Nýburalækningar	377	12,2	2.404	2.008	19,7%	195	208	-6,3%	13,3	11,2	18,5%
Kvenlækningar	210	6,8	1.687	1.506	12,0%	598	584	2,4%	2,8	2,5	11,6%
Meðganga og sængurlega	679	21,9	4.680	4.411	6,1%	2.177	2.087	4,3%	2,1	2,1	-0,1%
Kvenna- og barnasvið samtals¹⁾	1.837	59,3	14.991	13.911	7,8%	4.282	4.155	3,1%	3,5	3,4	2,3%

1) Hér er fyrir bæði árin birtur raun meðallegutími þeirra sjúklinga sem hafa útskrifast frá áramótum, talið frá innskriftardegi til útskriftardags. Hér eru samtölur fyrir meðallegutíma sviðanna birtar án útlaga (m.v. 6 mán.), en meðallegutími einstakra sérgreina birtur með útlögum. Bandstrik merkir að ekki var um neina útskrift að ræða á tímabilinu og því ekki birt tala.





Komur á dagdeildir og klínískar rannsóknardeildir (innliggjandi sjúklingar meðtaldir)

	Júlí 2017		Janúar - júlí		
	Komur	Meðalfjöldi /virkan dag	2017	2016	Breyting milli ára
Dagdeild mæðravendar (22B)	174	8	1.118	1.481	-24,5%
Dagdeild barna	57	3	969	921	5,2%
Dagdeildarkomur kvenlækninga (21A)	115	5	1.075	899	19,6%
Dagdeildarkomur á vökudeild	42	2	192	231	-16,9%
Rjóður, dagdeild	3	0	81	141	-42,6%
Dagdeildarkomur á 22A	12	0,6	94	52	-
Kvenna- og barnasvið samtals	403	19	3.529	3.725	-5,3%

Komur á göngudeildir ¹⁾

	Júlí 2017		Janúar - júlí		
	Komur	Meðalfjöldi /virkan dag	2017	2016	Breyting milli ára
Barna- og unglingsgeðdeild (m. iðjuþjálfun)	153	7	3.358	2.911	15,4%
Göngudeild Barnaspítala	619	29	6.359	6.582	-3,4%
Kvenlækningar, innskriftir	7	0	105	140	-25,0%
Göngudeild kvenlækninga	436	21	3.382	3.591	-5,8%
Fósturgreiningardeild	857	41	6.063	6.175	-1,8%
Mæðravend	557	27	4.903	4.487	9,3%
Kvenna- og barnasvið samtals	2.629	125	24.170	23.886	1,2%

1) Hér eru einungis taldar göngudeildarkomur, ekki þjónusta við innliggjandi sjúklinga eða sjúklinga á dagdeildum. Símtöl undanskilin. Vitjanir frá göngudeildum meðtaldar frá og með janúar 2017 (bæði árin).

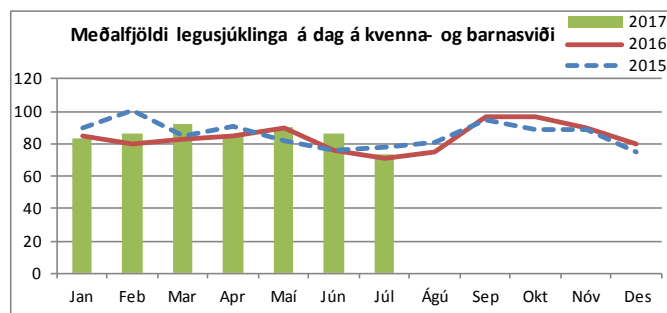
Dvalir e. legudeildum ¹⁾

	Júlí 2017 (aðeins einn mánuður)				
	Meðalfjöldi sjúkl./sólarhring	Meðalfjöldi opinna rúma/mán.	Rúmanýting	Dvalardagar (yfir nótt)	Meðaldvalartími útskrifaðra sjúklinga í júlí
Barnadeild	10,5	12	87%	324	2,3
Barna- og unglingsgeðdeild BUGL, 5 daga deild	8,2	17	48%	173	14,4
Fæðingavakt ³⁾	6,3	9	70%	195	0,6
Kvenlækningadeild	9,2	10	92%	285	3,2
Meðgöngu- og sængurlegudeild	15,5	22	71%	482	1,4
Rjóður	1,5	2	77%	48	3,1
Vökudeild	12,4	22	56%	383	18,6
Kvenna- og barnasvið samtals ²⁾	63,6	94	71%	1.890	2,1

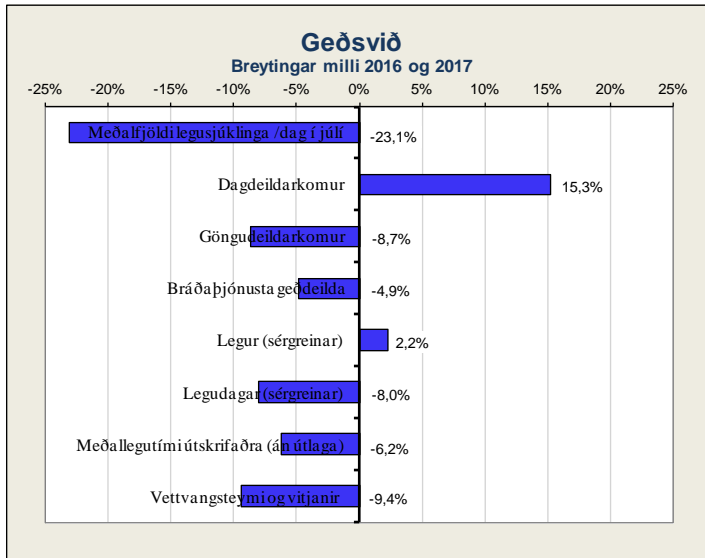
1) Fjöldi dvalardaga eftir legudeildum getur verið nokkuð frábrugðinn tölum um legudaga eftir þjónustuflokkum (sérgreinum) sviða m.a. vegna þess að nokkrar deildir eru með innliggjandi sjúklinga frá þjónustuflokki (sérgrein) sem tilheyrir öðru sviði en legudeildin. Tölur um fjölda innskrifta, útskrifta og dvalardaga eftir deildum eru aðgengilegar stjórnendum í Gagnagátt LSH í skýrslunni „Legur og legudagar“ undir „dvalir“.

2) Rúmanýting alls er reiknuð án fæðingavaktar og vökudeildar.

3) Eingöngu taling kl. 06 að morgni. Vantar aðrar dvalir í þessar tölur.

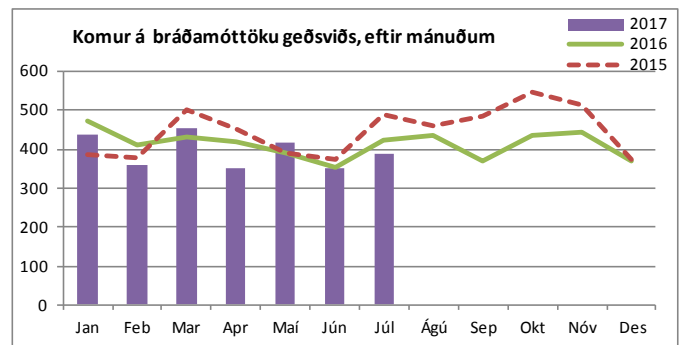


Geðsvið



Heimavítjanir

	Júlí 2017		Janúar - júlí		
	Vitjanir/viðtöl	Meðalfjöldi /dag	2017	2016	Breyting milli ára
Samfélagsþjónusta geðsviðs	184	8,8	1.612	1.780	-9,4%
Geðsvið samtals	184	9	1.612	1.780	-9,4%



Bráðamóttökur

	Komur		Fjöldi koma janúar - júlí			Breyting milli ára	Meðalfjöldi á dag		Innlagnir í kjölfar komu			Hlutfall innlagna	
	Júlí 2017	Júlí 2016	2017	2016	Mismunur		2017	2016	2017	2016	Mismunur	2017	2016
Geðdeildir, bráðakomur	386	421	2.754	2.895	-141	-4,9%	13	14	578	528	50	21,0%	18,2%

Legur eftir þjónustuflokkum

	Júlí 2017		Janúar - júlí								
	Legudagar	Meðalfjöldi sjúkl. /dag	Legudagar			Legur			Meðallegutími		
			2017	2016	Breyting milli ára	2017	2016	Breyting milli ára	2017	2016	Breyting milli ára
Almennar geðlækningar (og fíknimeðferð)	1.208	39,0	11.084	11.626	-4,7%	1.175	1.135	3,5%	10,1	10,8	-6,6%
Geðlækningar, endurhæfing	521	16,8	6.221	7.276	-14,5%	108	122	-11,5%	86,8	75,2	15,4%
Réttargeðlækningar	298	9,6	2.431	2.547	-4,6%	35	32	9,4%	161,5	126,0	28,2%
Geðsvið samtals¹⁾	2.027	65,4	19.736	21.449	-8,0%	1.318	1.289	2,2%	13,6	14,5	-6,2%

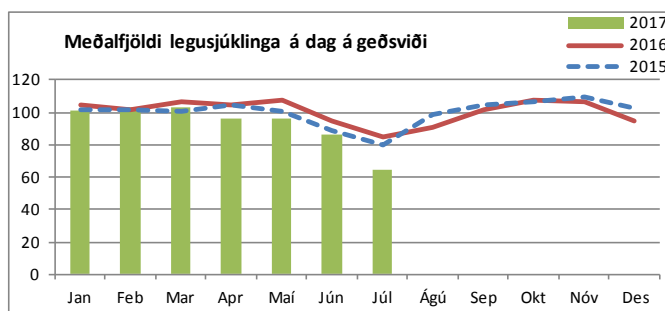
1) Hér er fyrir bæði árin birtur raun meðallegutími þeirra sjúklinga sem hafa útskrifast frá áramótum, talið frá innskriftardegi til útskriftardags. Hér eru samtölur fyrir meðallegutíma sviðanna birtar án útlaga (m.v. 6 mán.), en meðallegutími einstakra sérgreina birtur með útiögum. Bandstrik merkir að ekki var um neina útskrift að ræða á tímabilinu og því ekki birt tala.

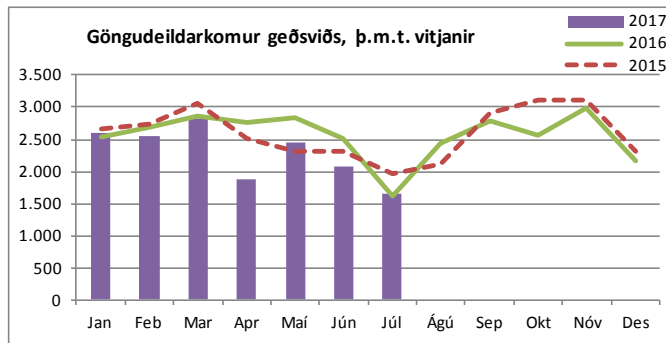
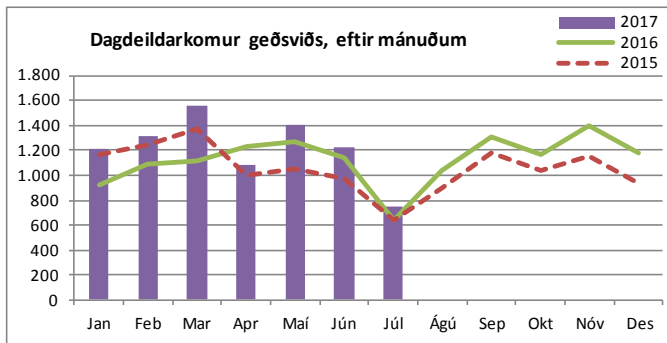
Dvalir e. legudeildum¹⁾

	Júlí 2017 (aðeins einn mánuður)				
	Meðalfjöldi sjúkl./sólárhring	Meðalfjöldi opinna rúma/mán.	Rúmanýting	Dvalardagur (yfir nótt)	Meðaldvalartími útskrifaðra sjúklinga í júlí
Bráðageðdeild 32CB, bráðaherbergi	0,3	1	26%	8	0,5
Bráðageðdeild 32C	7,9	10	79%	246	12,3
Endurhæfingageðdeild, 5-daga deild	-	0	-	0	-
Endurhæfingageðdeild	-	0	-	0	-
Laugarásinn meðferðargeðdeild (Endurhæfing LR)	6,3	7	89%	194	104,3
Móttökugeðdeild 32A	-	0	-	0	-
Móttökugeðdeild fíknimeðferðar (33A)	-	15,0	100%	466	7,9
Móttökugeðdeild 33C	-	15,7	98%	488	7,2
Réttargeðdeild	4,6	9	52%	144	-
Sérhæfð endurhæfingageðdeild	-	10,5	105%	327	52,6
Öryggisgeðdeild	-	5,0	62%	154	65,0
Geðsvið samtals²⁾	65,4	76	91%	2.027	13,6

1) Fjöldi dvalardaga eftir legudeildum getur verið nokkuð frábrugðinn tölum um legudaga eftir þjónustuflokkum (sérgreinum) sviða m.a. vegna þess að nokkrar deildir eru með innliggjandi sjúklinga frá þjónustuflokkum (sérgrein) sem tilheyri öðru sviði en legudeildin. Tölur um fjölda innskrifta, útskrifta og dvalardaga eftir deildum eru aðgengilegar stjórnendum í Gagnagátt LSH í skýrslunni „Legur og legudagar“ undir „dvalir“.

2) Rúmanýting alls er reiknuð án réttargeðdeilda.





Komur á dagdeildir og klínískar rannsóknardeildir (innliggjandi sjúklingar meðtaldir)

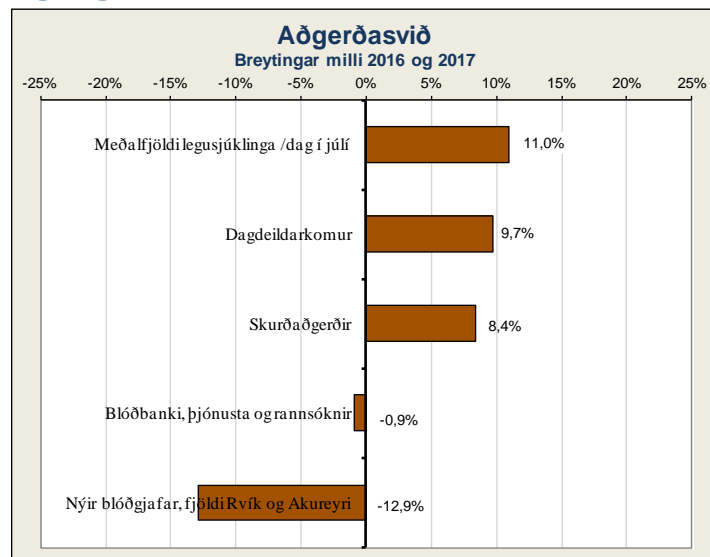
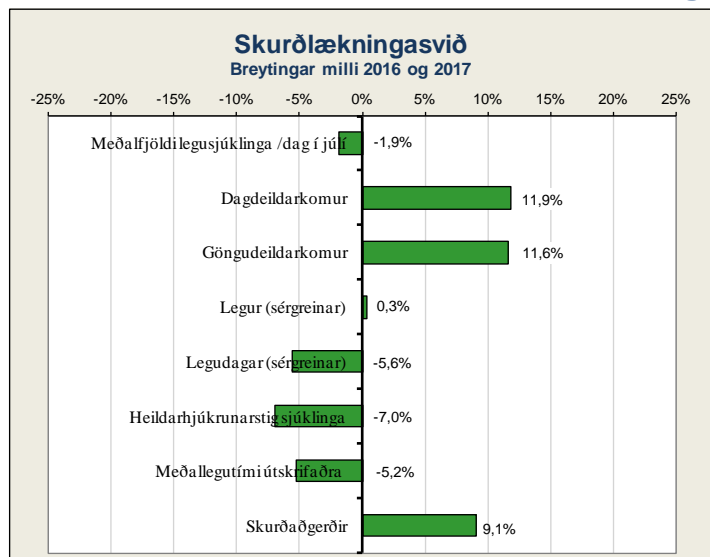
	Júlí 2017		Janúar - júlí		
	Komur	Meðalfjöldi /virkan dag	2017	2016	Breyting milli ára
Laugarásinn meðferðargeðdeild (LR)	705	34	4.858	3.722	30,5%
Dagdeild fíknimeðferðar	46	2	1.693	1.519	11,5%
Dagdeild Hvítabandi (m. lífsfærni)	1	0	1.322	1.269	4,2%
Dagdeild átröskunar	0	0	671	865	-22,4%
Dagd. komur á endurhæfingargeðdeild	0	0,0	10	44	-
Geðsvið samtals	752	36	8.554	7.419	15,3%

Komur á göngudeildir ¹⁾

	Júlí 2017		Janúar - júlí		
	Komur	Meðalfjöldi /virkan dag	2017	2016	Breyting milli ára
Félagsráðgjöf, utan geðsvíðs	124	6	901	1.047	-13,9%
Göngudeild fíknimeðferðar	424	20	3.882	3.903	-0,5%
Göngudeild geðsvíðs 31E (m. Hvítabandi)	405	19	4.356	5.741	-24,1%
Göngudeild átröskunar	31	1	681	473	44,0%
Göngudeild Kleppi	443	21	3.849	3.962	-2,9%
Göngudeild FMB teymis	83	4	639	709	-9,9%
Göngudeild Laugarásinn meðferð	4	0	169	122	38,5%
Sálgæsla presta og djákna	54	3	453	589	-23,1%
Sálfræðipjónusta, utan geðsvíðs	111	5	1.353	1.291	4,8%
Geðsvið samtals	1.679	80	16.283	17.837	-8,7%

1) Hér eru einungis taldar göngudeildarkomur, ekki þjónusta við innliggjandi sjúklinga eða sjúklinga á dagdeildum. Símtöl undanskilin. Vitjanir frá göngudeildum meðtaldar frá og með janúar 2017 (bæði árin).

Skurðlækningsvið og aðgerðasvið



Legur eftir þjónustuflokkum

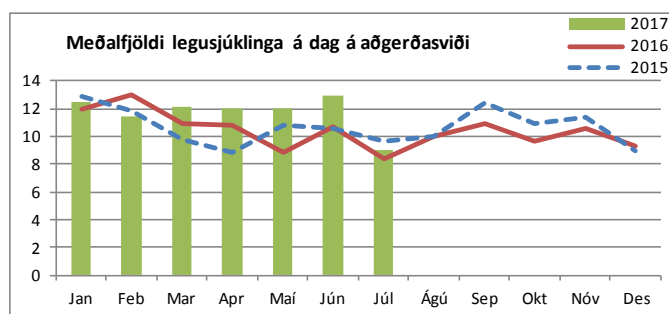
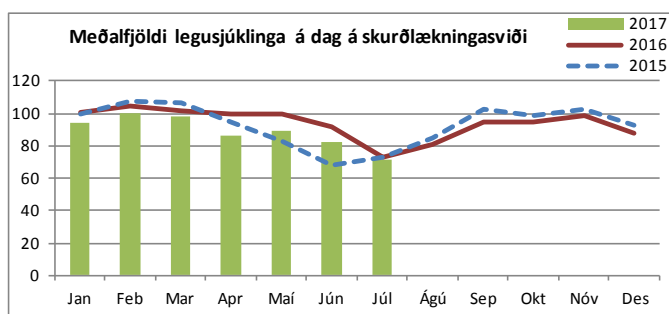
	Júlí 2017		Janúar - júlí								
	Legu- dagar	Meðalfjöldi sjúkl./dag	Legudagar			Legur			Meðallegutími		
			2017	2016	Breyting milli ára	2017	2016	Breyting milli ára	2017	2016	Breyting milli ára
Kviðarholsskurðlækningar (áður alm. skurðl.)	720	23,2	5.439	6.595	-17,5%	1.280	1.333	-4,0%	4,6	4,9	-6,4%
Augnlækningar	24	0,8	135	251	-46,2%	73	107	-31,8%	1,9	2,3	-17,3%
Hjarta- og lungnaskurðlækningar	289	9,3	2.532	2.488	1,8%	294	330	-10,9%	8,9	7,7	15,9%
Bæklunarskurðlækningar	678	21,9	6.552	6.747	-2,9%	1.297	1.219	6,4%	5,3	5,6	-4,6%
Háls-, nef- og eyrnalækningar	65	2,1	882	794	11,1%	278	273	1,8%	3,2	2,8	14,0%
Heila- og taugaskurðlækningar	280	9,0	1.556	1.477	5,3%	285	255	11,8%	5,1	6,2	-17,7%
Lýtalækningar	53	1,7	707	955	-26,0%	153	133	15,0%	4,8	5,9	-19,2%
Þvagfæraskurðlækningar	61	2,0	663	927	-28,5%	346	385	-10,1%	1,9	2,4	-19,4%
Æðaskurðlækningar	237	7,6	1.676	1.108	51,3%	187	144	29,9%	8,2	8,0	2,6%
Skurðlækningsvið samtals¹⁾	2.407	77,6	20.142	21.342	-5,6%	4.193	4.179	0,3%	4,8	5,1	-5,2%

1) Hér er fyrir bæði árin birtur raun meðallegutími þeirra sjúklinga sem hafa útskrifast frá áramótum, talið frá innskriftardegi til útskriftardags. Hér eru samtölur fyrir meðallegutíma sviðanna birtar án útlaga (m.v. 6 mán.), en meðallegutími einstakra sérgreina birtur með útlögum. Bandstrik merkir að ekki var um neina útskrift að ræða á tímabilinu og því ekki birt tala.

Dvalir e. legudeildum¹⁾

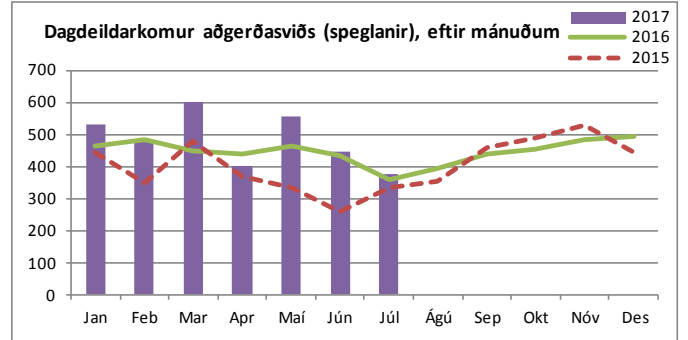
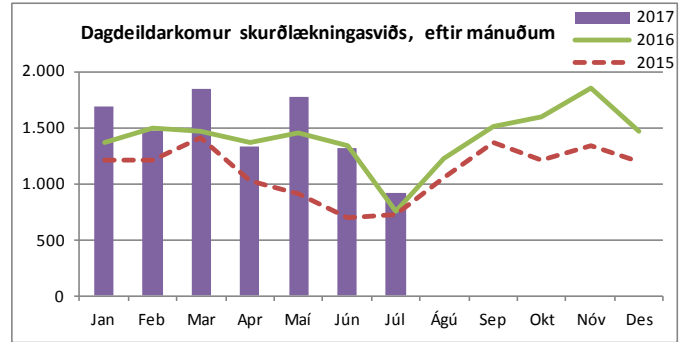
	Júlí 2017 (aðeins einn mánuður)				
	Meðalfjöldi sjúkl./sólárhring	Meðalfjöldi opinna rúma/mán.	Rúma- nýting	Dvalardagar (yfir nótt)	Meðaldvalartími útskrifaðra sjúklinga í júlí
Bæklunarskurðdeild (B5)	15,0	12	125%	464	5,8
Dagdeild skurðlækninga F - legudeild (Fv-A5)	0,0	0	-	0	0,0
Dagdeild skurðlækninga H - legudeild (Hb-13D)	1,0	1	-	20	5,3
Heila-, tauga- og bæklunarskurðdeild (B6)	12,0	12	100%	372	4,9
Hjarta-, lungna- og augnskurðdeild (12G)	13,0	12	108%	403	5,2
HNE-, lýta- og æðaskurðdeild (A4)	13,0	12	108%	403	7,7
Skurðlækningadeild (lokuð, flýst á 13E)	-	-	-	-	-
Kviðarholss- og þvagfæraskurðdeild (13G)	17,7	18	98%	549	3,7
Skurðlækningsvið samtals	71,6	67	107%	2.211	5,2
Gjörgæsludeild Fossvogi	4,6	6	77%	143	2,5
Gjörgæsludeild Hringbraut	4,7	6	78%	146	4,0
Aðgerðasvið samtals	9,3	12	78%	289	3,1

1) Fjöldi dvalardaga eftir legudeildum getur verið nokkuð frábrugðinn tölum um legudaga eftir þjónustuflokkum (sérgreinum) sviða m.a. vegna þess að nokkrar deildir eru með innliggjandi sjúklinga frá þjónustuflokki (sérgrein) sem tilheyrir öðru sviði en legudeildin. Tölur um fjölda innskrifta, útskrifta og dvalardaga eftir deildum eru aðgengilegar stjórnendum í Gagnagátt LSH í skýrslunni „Legur og legudagar“ undir „dvalir“.



Komur á dagdeildir og klínískar rannsóknardeildir (innliggjandi sjúklingar meðtaldir)

	Júlí 2017		Janúar - júlí		
	Komur	Meðalfjöldi /virkan dag	2017	2016	Breyting milli ára
Dagdeild augnlækninga	482	23	4.984	3.960	25,9%
Dagdeild skurðlækninga F, þar af:	205	10	2.712	2.643	2,6%
bæklunarlækningar	106	5	1.255	1.176	6,7%
háls-, nef- og eyrnalækningar	29	1	599	648	-7,6%
heila- og taugalækningar	20	1	352	326	8,0%
æðaskurðlækningar	40	2	324	284	14,1%
lýtalækningar	10	0	182	209	-12,9%
Dagdeild skurðlækninga H, þar af:	233	11	2.609	2.610	0,0%
undirbúningur fyrir aðgerð o.fl.	45	2	676	770	-12,2%
kviðarholsskurðlækningar (áður alm. skurðl.)	114	5	1.002	946	5,9%
þvagfæraskurðlækningar	38	2	415	373	11,3%
augnlækningar	6	221	227	151	50,3%
svæfinga- og gjörgæslulækningar	23	2	170	152	11,8%
meltingarlækningar	6	0,3	54	64	-15,6%
lyflækningar krabbameina	1	0,0	6	52	-88,5%
nýrnalækningar	0	0,0	21	28	-25,0%
aðrar sérgreinar	0	0	38	74	-48,6%
Skurðlækningasvið samtals	920	44	10.305	9.213	11,9%



Komur á göngudeildir ¹⁾

	Júlí 2017		Janúar - júlí		
	Komur	Meðalfjöldi /virkan dag	2017	2016	Breyting milli ára
Augnlækningar	561	27	5.922	4.283	38,3%
Göngudeild skurðlækninga F (B3) alls, þar af	761	36	9.318	8.485	9,8%
háls-, nef- og eyrnalækningar	420	20	4.974	4.736	5,0%
heila- og taugaskurðlækningar	51	2	626	474	32,1%
innskrif tamiðstöð	40	2	1.295	1.215	6,6%
lýtalækningar	34	2	530	562	-5,7%
sáramiðstöð	185	9	1.581	1.271	24,4%
æðaskurðlækningar	31	1	312	227	37,4%
Bæklunarlækningar (G3)	741	35	6.226	5.581	11,6%
Göngudeild skurðlækninga H (10E) alls, þar af	599	29	5.793	5.434	6,6%
hjarta- og lungnaskurðlækningar	40	2	326	366	-10,9%
hjúkrunarmóttaka	281	13	2.257	2.017	11,9%
innskrif tamiðstöð	67	3	1.173	1.251	-6,2%
lýtalækningar	36	2	267	206	29,6%
kviðarholsskurðlækningar (áður alm. skurðl.)	136	6	1.414	1.316	7,4%
deildarlækjar	28	1	238	174	36,8%
verkjamistöð	11	0,5	118	104	13,5%
Þvagfæraskurðlækningar (11A)	401	19	4.188	4.379	-4,4%
Skurðlækningar 12G	8	0	19	16	18,8%
Næringarstofa	40	2	392	360	8,9%
Skurðlækningasvið samtals	3.111	148	31.858	28.538	11,6%

1) Hér eru einungis taldar göngudeildarkomur, ekki þjónusta við innliggjandi sjúklinga eða sjúklinga á dagdeildum. Símtöl undanskilin. Vitjanir frá göngudeildum meðtaldir frá og með janúar 2017 (bæði árin).

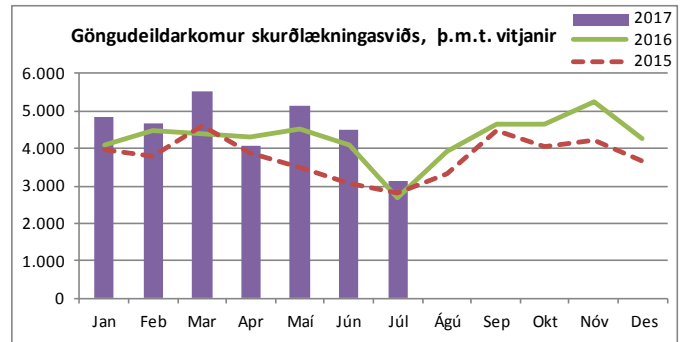
Nýting skurðgreina á úthlutuðum dagvinnutíma ¹⁾

	Júlí 2017			
	Fossvogur	Hringbraut	Eriksgata	Kvennadeild
Bæklunarskurðlækningar	47,1%			
Háls-, nef- og eyrnalækningar	17,5%			
Heila- og taugaskurðlækningar	40,5%			
Lýtalækningar	32,2%			
Æðaskurðlækningar	34,7%			
Augnlækningar		7,9%		
Barnaskurðlækningar		46,6%		
Brjóstholsskurðlækningar		34,4%		
Kvenskurðlækningar		16,3%		
Kviðarholsskurðlækningar (áður alm. sku.)		47,8%		
Þvagfæraskurðlækningar		39,7%		
Augnlækningar			14,2%	
Kvenskurðlækningar				31,8%
Kviðarholsskurðlækningar (áður alm. sku.)				54,7%
Meðganga og fæðing				60,5%
Meðalnýting sérgreina	34,4%	32,1%	14,2%	49,0%

1) Míðað er við samtals nýttan stofutíma ásamt millitíma til þrifa og undirbúnings fyrir næstu

2) Kvenskurðlækningar hafa fengið aðstöðu á Hringbraut einn dag í viku fyrir aðgerðir með þjáki.

ATH! Sumarlökanir skurðstofa í júní-ágúst valda lækkuðum nýtingartölum þá mánuði þar sem ekki er gert ráð fyrir samdrættinum í forsendum útreiknings.



Blóðbanki – Reykjavík og Akureyri

(Gögn frá starfsseiningu)

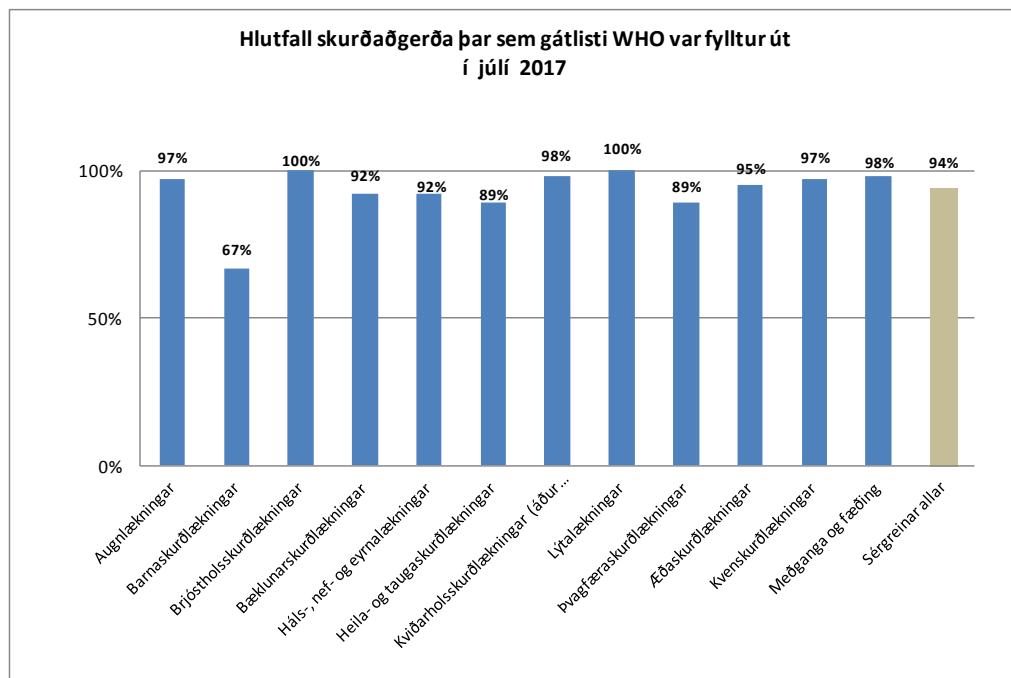
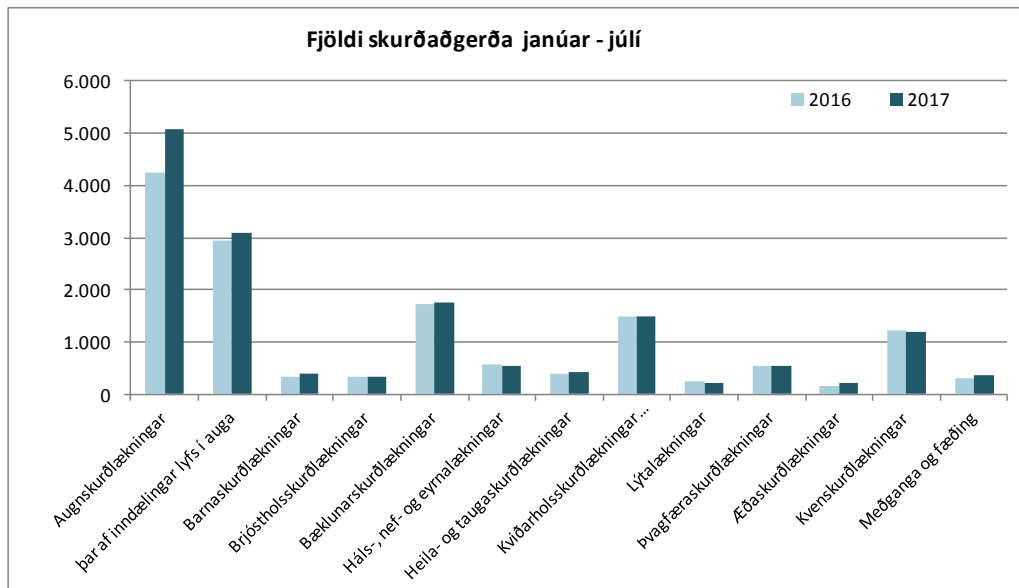
	Samtals jan. - júlí		Breyting milli ára
	2017	2016	
Blóðgjafar			
Safnaðar heilblóðseiningar	6.180	6.112	1,1%
Sértæk blóðsöfnun (blóðfl./plasma/rauðk)	490	499	-1,8%
Nýskráðir blóðgjafar	973	1.117	-12,9%
Fjöldi blóðsöfnunarferða	47	63	-25,4%
Blóðhlutar			
Heildarframleiðsla rauðkornabykknis	6.168	6.229	-1,0%
Heildarframleiðsla blóðflögubykknis	1.230	1.183	4,0%
Heildarframleiðsla plasma	1.227	1.314	-6,6%
Inngefin rauðkornabykknir	6.111	6.115	-0,1%
Inngefin blóðflögubykknir	1.104	1.067	3,5%
Inngefið plasma	1.239	1.303	-4,9%
Rannsóknir			
ABO RhD flokkanir	5.666	5.984	-5,3%
Samræmingarpróf	6.494	6.287	3,3%

Speglanir

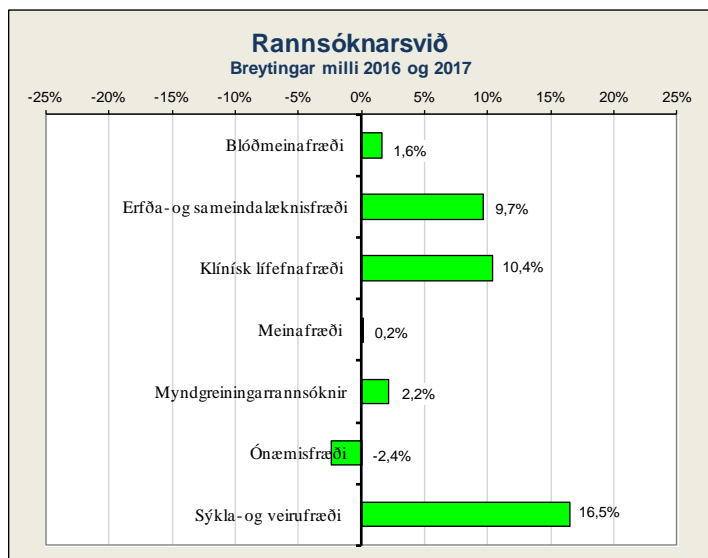
	Júlí	Janúar - júlí		Breyting milli ára
		2017	2016	
Magaspeglun	144	1.336	1.169	14,3%
Ristilspeglun löng	45	622	572	8,7%
Ristilspeglun stutt	22	225	211	6,6%
Maga- og ristilspeglun löng	18	190	138	37,7%
Maga- og ristilspeglun stutt	3	19	19	0,0%
Ómspeglun melting	2	74	103	-28,2%
Gallvegsspeglun	33	211	193	9,3%
Berkjuspæglun	31	230	219	5,0%
Hjúkrun, móttaka og ráðgjöf	55	271	203	33,5%
Annað	25	205	235	-12,8%
Alls	378	3.383	3.062	10,5%

Skurðaðgerðir, eftir þjónustuflokkum

	Júlí	Allar aðgerðir jan. - júlí			þar af bráðaáðgerðir					þar af dagdeildaraðgerðir				
		2017	2016	Breyting milli ára	2017	2016	Breyting milli ára	2017	2016	2017	2016	Breyting milli ára	2017	2016
Augnælkingar	484	5.074	4.247	19,5%	78	75	4,0%	1,5%	1,8%	5.008	4.158	20,4%	98,7%	97,9%
þar af lyfjainndælingar (án aðg.)	406	3.083	2.946	4,7%	-	-	-	-	-	3.083	2.946	4,7%	100%	100%
Barnaskurðlækningar	47	401	344	16,6%	169	132	28,0%	42,1%	38,4%	190	174	9,2%	47,4%	50,6%
Brjóstholsskurðlækningar	44	350	345	1,4%	158	103	53,4%	45,1%	29,9%	36	27	33,3%	10,3%	7,8%
Bæklunarskurðlækningar	192	1.750	1.726	1,4%	812	794	2,3%	46,4%	46,0%	652	639	2,0%	37,3%	37,0%
Háls-, nef- og eyrnalækningar	37	556	569	-2,3%	94	91	3,3%	16,9%	16,0%	360	387	-7,0%	64,7%	68,0%
Heila- og taugaskurðlækningar	40	434	406	6,9%	117	82	42,7%	27,0%	20,2%	191	202	-5,4%	44,0%	49,8%
Kviðarholsskurðlækningar (áður alm. sku.)	151	1.498	1.500	-0,1%	562	517	8,7%	37,5%	34,5%	595	544	9,4%	39,7%	36,3%
Lýtalækningar	15	223	250	-10,8%	39	38	2,6%	17,5%	15,2%	83	115	-27,8%	37,2%	46,0%
Þvágfæraskurðlækningar	47	531	534	-0,6%	100	83	20,5%	18,8%	15,5%	378	314	20,4%	71,2%	58,8%
Æðaskurðlækningar	22	207	163	27,0%	93	47	97,9%	44,9%	28,8%	58	46	26,1%	28,0%	28,2%
Kvenskurðlækningar	103	1.202	1.236	-2,8%	314	283	11,0%	26,1%	22,9%	727	721	0,8%	60,5%	58,3%
Meðganga og fæðing	55	360	295	22,0%	226	192	17,7%	62,8%	65,1%	10	7	-	2,8%	2,4%
Samtals	1.237	12.586	11.615	8,4%	2.762	2.437	13,3%	21,9%	21,0%	8.288	7.334	13,0%	65,9%	63,1%



Rannsóknarsvið



Rannsóknir ¹⁾

Gögn frá starfseiningu

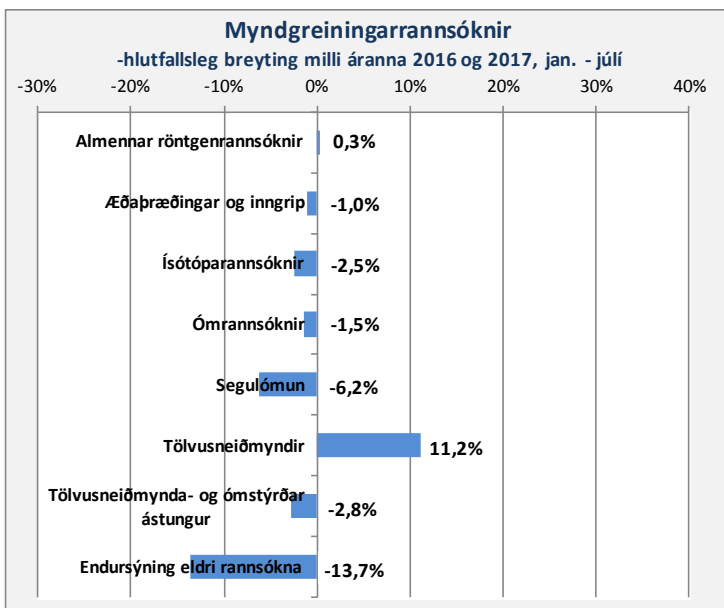
	Fjöldi rannsókna jan.-júlí		Breyting milli ára	
	2017	2016		
Blóðmeinafræði	Samtals	207.420	204.113	1,6%
Erfða- og sameindalækisfræði				
	DNA-rannsóknir	1.447	1.107	30,7%
	Erfðaráðgjöf	938	692	35,5%
	Litningarannsóknir	522	484	7,9%
	Lífefnaerfðafraði	112	131	-14,5%
	Nýburaskimun	2.327	2.288	1,7%
	Fósturskimun	1.909	1.911	-0,1%
	Samtals	7.255	6.613	9,7%
Klínísk lífefnafræði	Samtals	867.278	785.530	10,4%
Meinafræði				
	<i>Fjöldi vefjasýna</i>	9.077	8.664	4,8%
	Almennar vefjasneiðar	34.852	33.442	4,2%
	Ýmsar sérítranir (IP/IF/HK ofl.)	14.733	16.710	-11,8%
	Flæðigreiningar	0	2	-
	Frumulfræði rannsóknir	596	313	90,4%
	Faðernisgreiningar	21	40	-47,5%
	Sjúkrahússkrufningar	34	20	25,0%
	Réttarkrufningar	108	122	-11,5%
	Samtals	59.421	59.313	0,2%
Myndgreining				
	Almennar röntgenrannsóknir	41.547	41.435	0,3%
	Æðlaþræðingar og inngrip	697	704	-1,0%
	Ísótóparannsóknir	931	955	-2,5%
	Ómrannsóknir	5.032	5.108	-1,5%
	Segulómun	4.921	5.248	-6,2%
	Tölvusneiðmyndir	21.355	19.203	11,2%
	Tölvusneiðmynda- og ómstýrðar ástungur	517	532	-2,8%
	Endursýning eldri rannsókna	1.167	1.352	-13,7%
	Samtals	76.167	74.537	2,2%
Ónæmisfræði				
	Sjálfsöfnæmissjúkdómur - Skimun	5.652	5.987	-5,6%
	Sjálfsöfnæmissjúkdómur - Sértekir	6.220	6.170	0,8%
	Magnakerfismælingar	2.341	2.398	-2,4%
	Vessabundið ónæmissvar	8.045	7.652	5,1%
	Frumubundið ónæmissvar	519	511	1,6%
	Ofnæmispróf - Skimun	2.184	2.389	-8,6%
	Ofnæmispróf - Sérteki	6.296	6.921	-9,0%
	Annað	168	158	-
	Samtals	31.425	32.186	-2,4%
Sýkla- og veirufræði				
	Innsend sýni	0	0	-
	Alm.blóðvatnspróf	6.890	6.570	4,9%
	Ræktanir	1.525	1.504	1,4%
	Kjarnasýrumögnun (PCR)	29.117	19.131	52,2%
	Áhætturannsóknir	23.783	21.205	12,2%
	Aðrar rannsóknir	7.699	5.454	41,2%
	Þvagræktanir	17.797	16.149	10,2%
	Blóðræktanir	6.634	6.277	5,7%
	Aðrar ræktanir	19.910	18.962	5,0%
	Fjöldi næmisprófa	11.895	10.431	14,0%
	Klamydiu og lekanda PCR	22.956	21.515	6,7%
	Blóðvatnspróf	370	238	55,5%
	Sérannsóknir	2.921	2.565	13,9%
	Samtals	151.497	130.001	16,5%
	Alls	1.400.463	1.292.293	8,4%

1) Þetta eru allar rannsóknir framkvæmdar á LSH, fyrir sjúklinga LSH og aðra landsmenn.

Komur á göngudeildir

	Júlí 2017		Janúar - júlí		Breyting milli ára
	Komur	Meðalfjöldi virkan dag	2017	2016	
Erfða- og sameindalækisfræði*	80	4	567	490	15,7%
Rannsóknarsvið samtals	80	4	567	490	15,7%

*Auk þess 806 símtöl vegna ráðgjafar það sem af er ári



Fimm ára tölfræðilegt yfirlit / Five years key statistics / Statistisk oversigt

Fimm ára tölfræðilegt yfirlit ¹⁾	Five years statistical overview ¹⁾					Fem års statistisk oversigt ¹⁾
	2016	2015	2014	2013	2012	
Þróun mannfjölda á höfuðborgarsvæðinu ²⁾						Population development in the capital area ²⁾
Íbúafjöldi	213.619	211.282	208.752	205.675	203.594	Number of inhabitants
Fjölgun íbúa	1,11%	1,21%	1,50%	1,02%	0,62%	Annual increase
Fjöldi einstaklinga 70 ára og eldri	19.183	18.582	18.021	17.556	17.082	Number of inhabitants age 70 years and older
Hlutfall einstaklinga 70 ára og eldri	8,98%	8,79%	8,63%	8,54%	8,39%	Proportion of inhabitants age 70 years and older
Fjöldi einstaklinga 80 ára og eldri	7.684	7.584	7.425	7.320	7.148	Number of inhabitants age 80 years and older
Hlutfall einstaklinga 80 ára og eldri	3,60%	3,59%	3,56%	3,56%	3,51%	Proportion of inhabitants age 80 years and older
Lykiltölur LSH ³⁾						Key operational statistics ³⁾
Rekstrarkostnaður alls uppreiðn. á verðlag ársins 2016 ⁴⁾	58.552.570	57.282.632	54.202.082	52.769.037	50.462.046	Total operational costs (ISK) ⁴⁾
Launakostnaður	74%	76%	78%	78%	77%	Salaries
Fjöldi einstaklinga sem leituðu til LSH	110.235	106.912	107.766	107.056	106.528	Number of individuals receiving hospital care
Slysa- og bráðabjónusta - fjöldi koma	102.513	101.066	98.343	97.633	98.922	Emergency units, visits
Fjöldi koma á göngudeildir	241.335	226.488	226.521	236.833	235.403	Outpatient units, visits
Fjöldi koma á dagdeildir ¹⁾	83.651	75.088	83.639	77.811	77.922	Dayward units, visits ¹⁾
Fjöldi legudaga ¹⁾	228.660	224.117	219.981	215.357	213.515	Patient days ¹⁾
Fjöldi lega/innlagna ¹⁾	26.277	25.227	26.227	26.753	27.317	Admissions ¹⁾
Meðallegutími (dagar)	8,9	8,9	8,3	8,6	8,4	Average length of stay, thereof
þar af legur < 6 mánuðir	7,8	7,9	7,5	7,3	7,2	stays < 6 months
Meðal DRG vgt legudeildasjúklinga ⁵⁾	1,14	1,12	1,10	1,13	1,13	DRG casemix index, inpatients ⁵⁾
Fjöldi DRG eininga ⁵⁾	45.236	42.158	42.540	44.541	44.483	Total DRG units ⁵⁾
Fjöldi rúma í árslok	687	667	674	650	649	Hospital beds
Skurðaðgerðir ¹⁾	15.709	12.995	12.951	13.688	14.070	Surgical procedures, thereof
þar af dagdeildaraðgerðir	8.292	6.365	6.239	6.628	6.602	same day surgery
Fæðingar	2.940	3.037	3.133	3.229	3.265	Number of births
Rannsóknir á rannsóknarsviði	2.266.755	1.906.030	1.967.654	1.921.338	1.832.182	Diagnostic procedures, thereof
þar af myndgreiningar	127.913	113.072	118.568	116.600	123.901	diagnostic imaging
Greidd stöðugildi/ársverk, meðtalt á mánuði	3.951	3.739	3.752	3.667	3.643	Staffing, full time equivalents
Fjöldi starfsmanna í upphafi árs	5.131	5.019	4.875	4.764	4.670	Number of employees
Starfsmannavella (%)	12,2%	11,7%	10,4%	11,1%	11,1%	Staff turnover

1) Árið 2015 var mikið um verkföll hjá heilbrigðisstarfsmönnum sem dró verulega úr starfsemi á verkfallstíma. Figures in 2015 are affected by strikes. Tallene i 2015 er þávirket af strejker.

2) Gögn frá Hagstofu Íslands. Data from Statistics Iceland. Data fra Islands Statistikk.

3) Tölur úr ársskýslum LSH. Data from hospital annual reports. Data fra hospitalets årsberetning.

4) Krónutölur í þúsundum, á verðlagi ársins 2016 (skv. vísitölum Hagstofu Íslands), án fjármagnsliða og viðhalds og stofnkostnaðar. Numbers in thousands (ISK), at fixed price level for the year 2016. Tal i tusind (ISK), ved fast pris for året 2016.

5) Staðlaðar vigtir 2016, ófrágentið uppreiðnað. Án nýbura, hæfingar, sjúkrahótels og biðsjúklinga á öldrunardeild. Total DRG units based on 2016 DRG weights. Without newborns, habilitation and patient hotel. Samlede DRG enheder baseres på 2016 DRG vægt. Uden nyfødte, habilitering og patienthotel.

	2016	2015	2014	2013	2012	
Average exchange rate USD to ISK	120,67	131,85	116,75	122,23	125,05	Gennemsnitlig valutakurs USD til ISK
Average exchange rate EUR to ISK	133,59	146,30	154,86	162,38	160,73	Gennemsnitlig valutakurs EUR til ISK

Uppfært/Updated/Opdateret mai/May/maj 2017