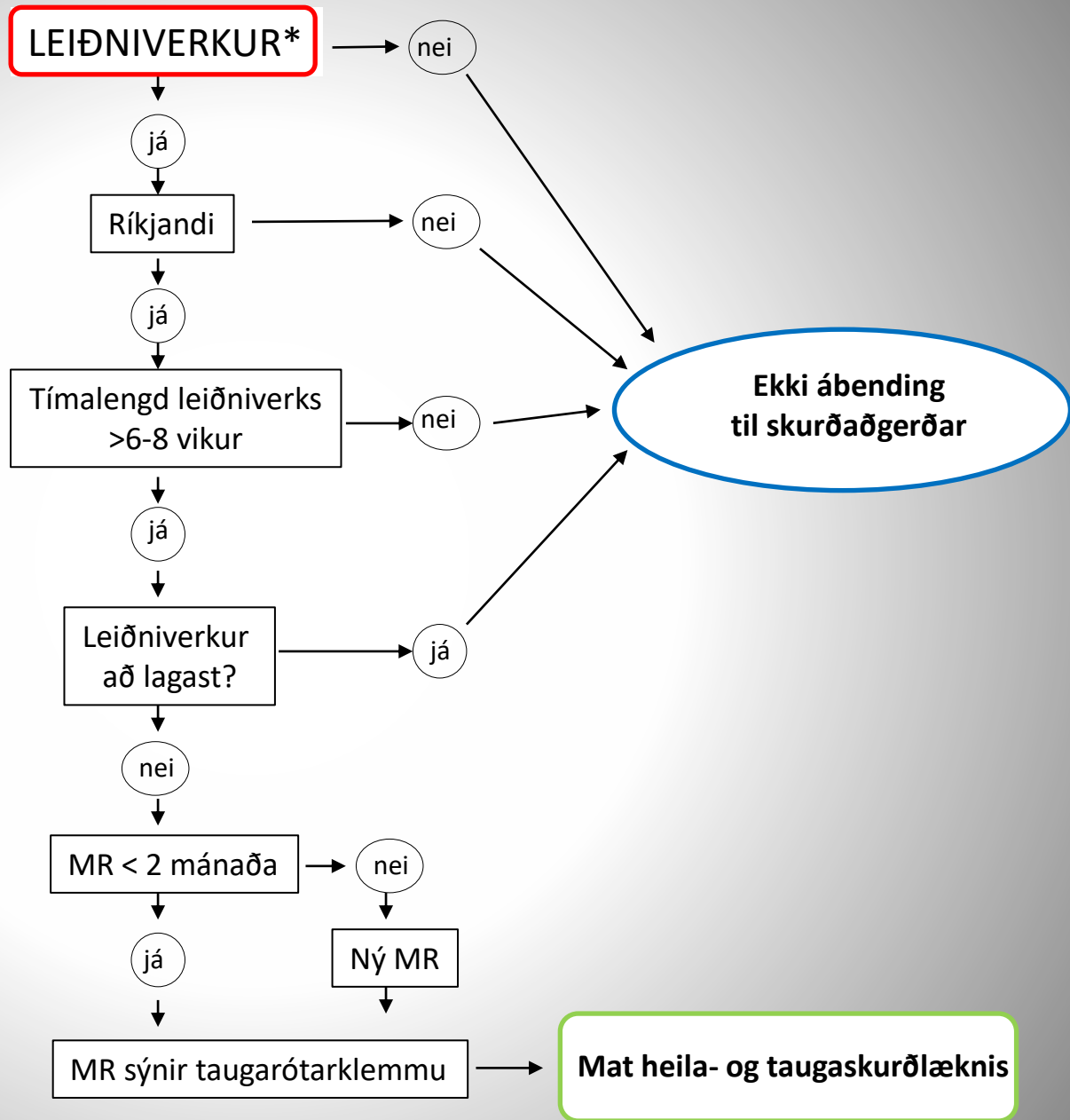
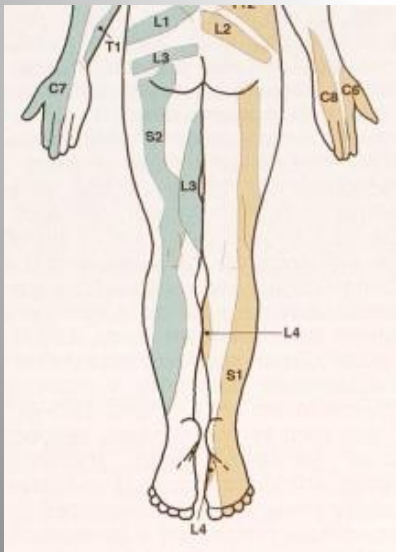
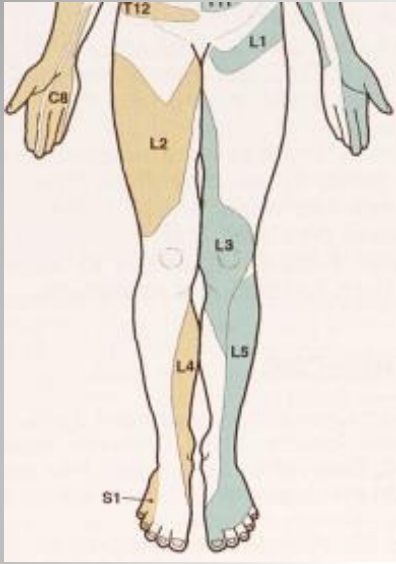


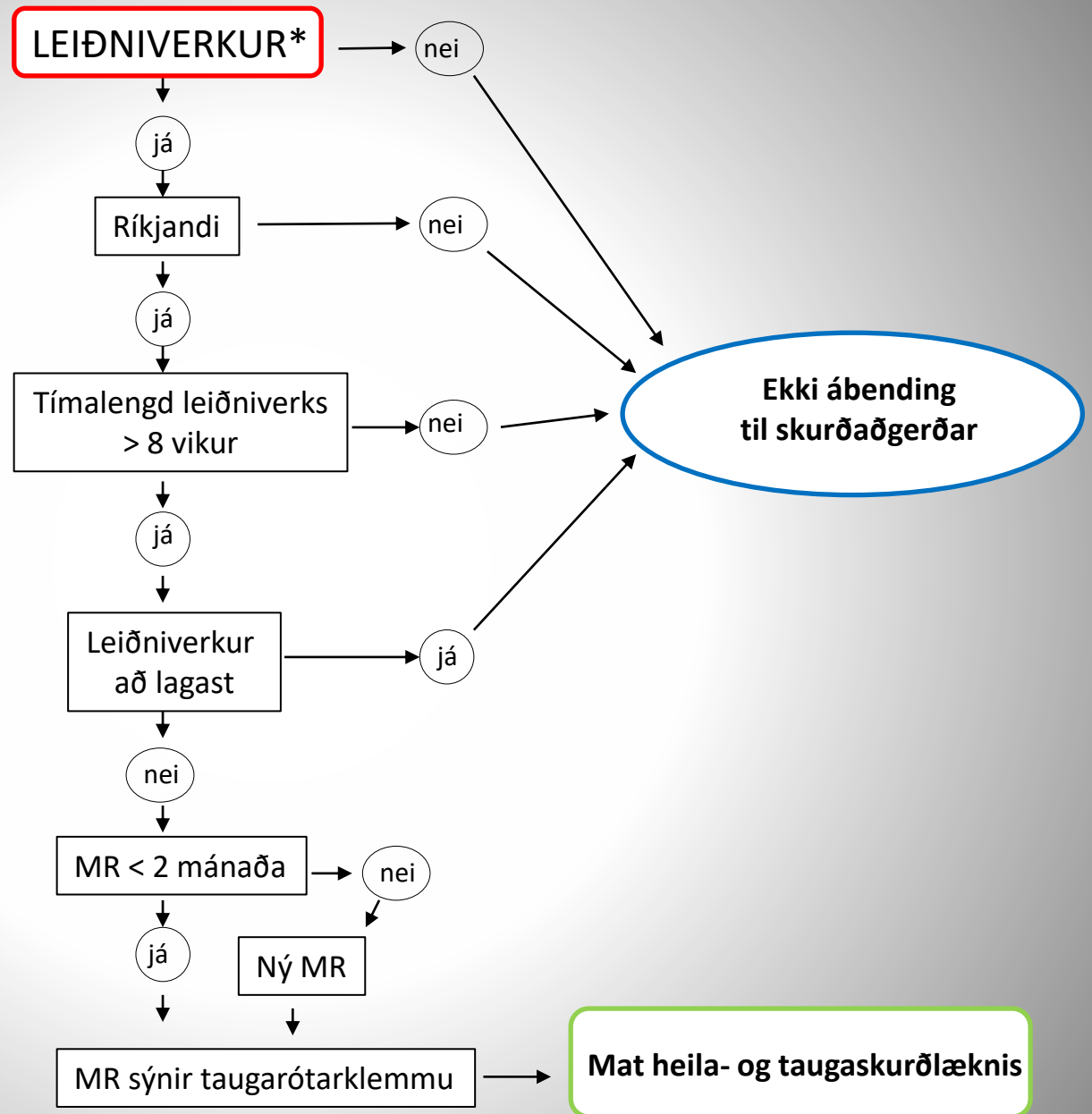
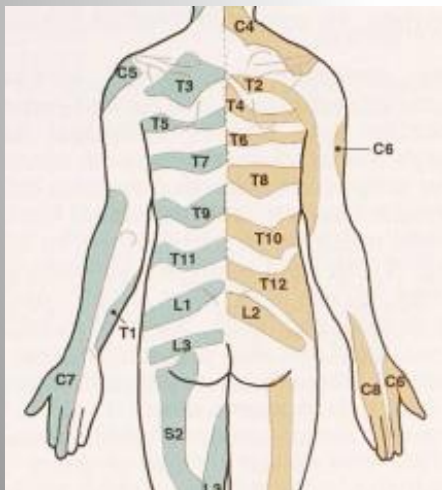
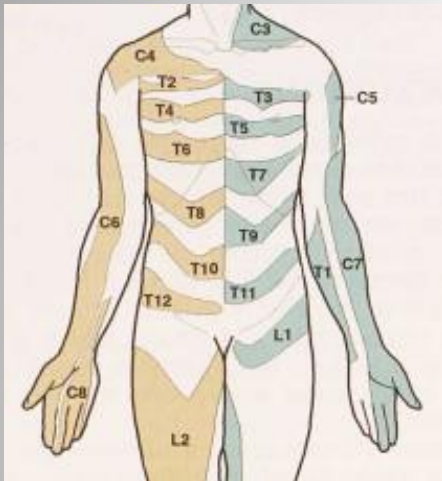
# Brjóskaos í lendhrygg?

*\*Verkur sem leiðir frá hrygg út í ganglim í svæði ákveðins dermatóms með dofa eða skynminnkun í viðkomandi dermatomi.*



# Brjóska í háls hrygg?

*\*Verkur sem leiðir frá hrygg út í griplim, með náladofa/skynminnkun í viðkomandi dermatomi.*



# Stenósa í lendhrygg?

Byrja með sjúkráðgjálfun

Endurmat

*\*Verkur sem leiðir frá hrygg út í ganglim eða ganglimi, niður fyrir hné í kálfa eða sköflung.*

**LEIÐNIVERKIR\***  
við stöður og göngu

nei

já

Ríkjandi

nei

já

Leiðniverkur  
að lagast

já

nei

MR

nei

já

MR

MR sýnir spinal stenósu

Mat heila- og taugaskurðlæknis

**Ekki ábending  
til skurðaðgerðar**