



Starfsemisupplýsingar Landspítala

Umhyggja – Fagmennska – Öryggi - Framþróun

eru gildi Landspítala

Hlutverk Landspítala

Landspítali er sjúkrahús allra landsmanna, aðalsjúkrahús Íslands og háskólasjúkrahús.

Klínísk starfsemi spítalans

skiptist í svið sem veita fjölbreytta þjónustu á göngudeildum, dagdeildum, legudeildum, rannsóknardeildum og öðrum starfseiningum.

Önnur starfsemi

sem einnig skiptist í svið og deildir felst meðal annars í kennslu, vísindastarfi, fjármálastjórnun, rekstri, starfsmannamálum og byggingar- og tæknimálum.

Framkvæmdastjórn

Páll Matthíasson forstjóri

Benedikt Olgeirsson aðstoðarforstjóri

Ásbjörn Jónsson framkvæmdastjóri rannsóknarsviðs

Davíð O Arnar settur framkvæmdastjóri lyflækningasviðs

Guðlaug Rakel Guðjónsdóttir framkvæmdastjóri bráðasviðs

Ingólfur Þórisson framkvæmdastjóri rekstrarsviðs

Jón Hilmar Friðriksson framkvæmdastjóri kvenna- og barnasviðs

Lilja Stefánsdóttir framkvæmdastjóri skurðlækningasviðs

María Einisdóttir settur framkvæmdastjóri geðsviðs

María Heimisdóttir framkvæmdastjóri fjármálasviðs

Ólafur Baldursson framkvæmdastjóri lækninga og vísinda- og þróunarsviðs

Sigríður Gunnarsdóttir framkvæmdastjóri hjúkrunar og vísinda- og þróunarsviðs

Landspítali er með efnismikinn upplýsingavef á Netinu (www.landspitali.is)

Landspítali sími: 5431000

Upplýsingafulltrúi LSH sími: 5431122

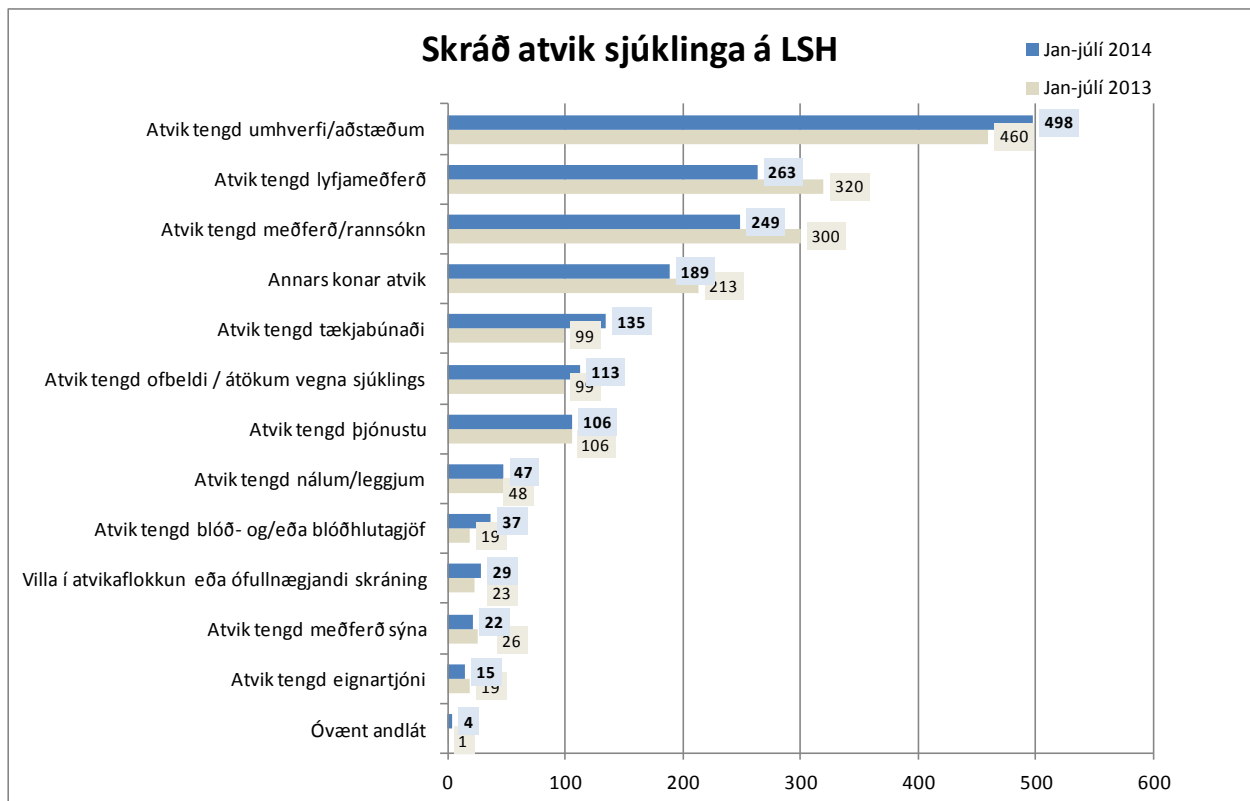
ÚTGEFANDI: LANDSPÍTALI, FJÁRMÁLASVIÐ

Ritstjóri: Elísabet Guðmundsdóttir, netfang: elisabeg@landspitali.is

Ábyrgðarmaður: Helga Hrefna Bjarnadóttir, netfang: helgab@landspitali.is

Efnisyfirlit

| | |
|---|----|
| Lykiltölur LSH | 4 |
| Starfsemistölur janúar-júlí, breytingar milli ára 2013 og 2014 | 5 |
| Nokkrar starfsemistölur niður á mánuði, frá árinu 2010 til 2014 | 6 |
| Bráðasvið | 7 |
| Geðsvið | 8 |
| Kvenna- og barnasvið | 10 |
| Lyflækningasvið | 12 |
| Skurðlækningasvið | 14 |
| Rannsóknarsvið | 17 |
| Fimm ára tölfræðilegt yfirlit / Five years key statistics / Statistisk oversigt | 18 |

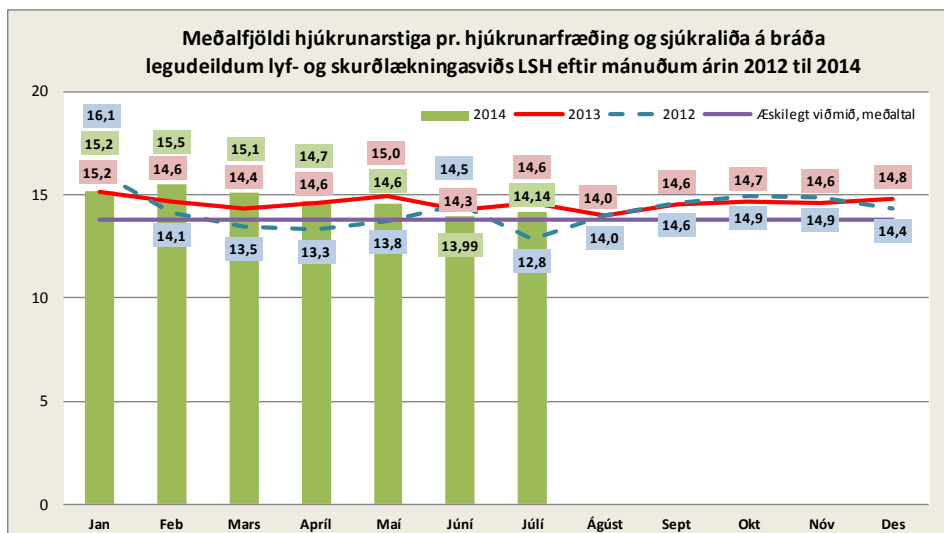
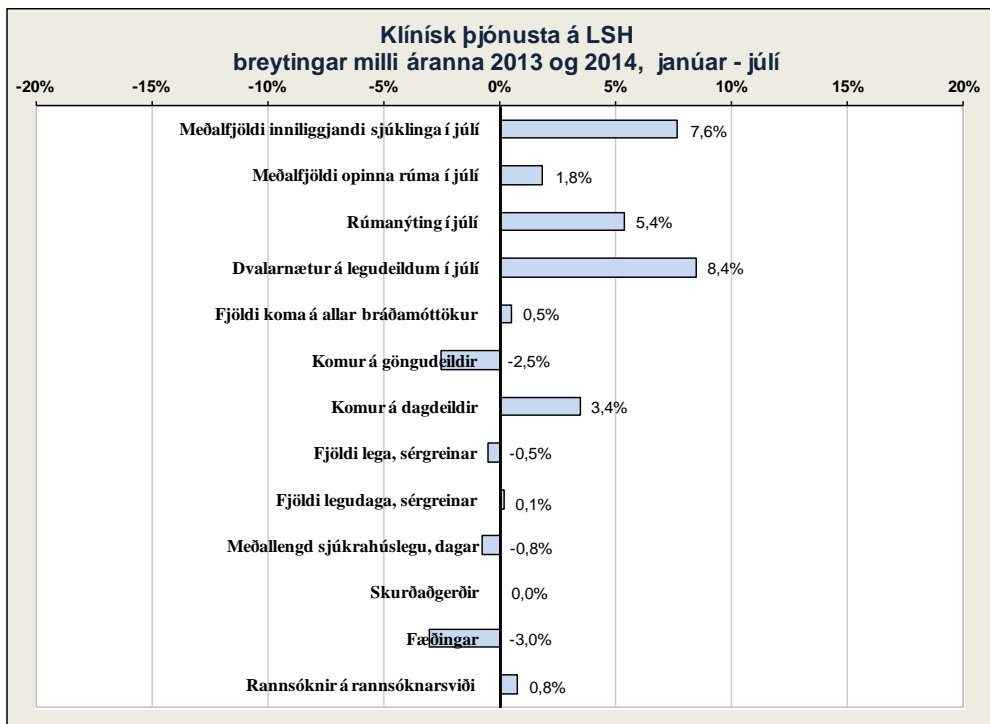


Lykiltölur LSH

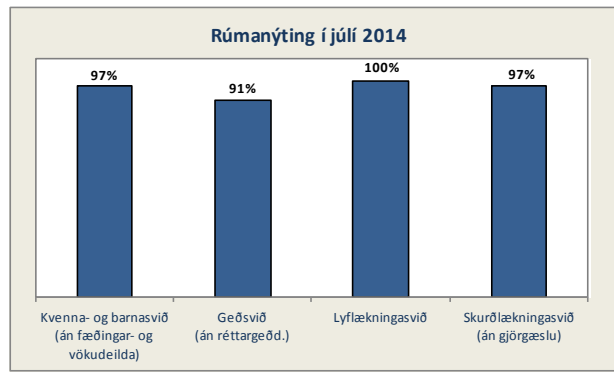
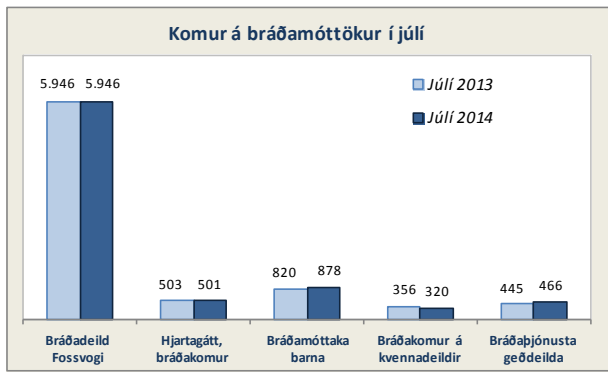
Lykiltölur LSH

| | Júlí 2014 | Júlí 2013 | Breyting milli ára | Hlutfallsleg breyting |
|---|----------------|----------------|--------------------|-----------------------|
| Klínísk þjónusta | | | | |
| Meðalfjöldi innliggjandi sjúklinga | 536 | 498 | 38 | 7,6% |
| Meðalfjöldi opinna rúma | 559 | 549 | 10 | 1,8% |
| Rúmanýting | 96% | 91% | 5% | 5,4% |
| Dvalarnætur á legudeildum | 16.628 | 15.334 | 1.294 | 8,4% |
| | Jan.-júl. 2014 | Jan.-júl. 2013 | Breyting milli ára | Hlutfallsleg breyting |
| Fjöldi koma á allar bráðamóttökur | 58.474 | 58.181 | 293 | 0,5% |
| Komur á göngudeildir | 135.749 | 139.286 | -3.537 | -2,5% |
| Komur á dagdeildir | 46.570 | 45.024 | 1.546 | 3,4% |
| Fjöldi lega, sérgreinar | 15.733 | 15.820 | -87 | -0,5% |
| Fjöldi legudaga, sérgreinar | 127.184 | 126.999 | 185 | 0,1% |
| Meðallengd sjúkrahúslegu, dagar ¹⁾ | 7,4 | 7,5 | -0,1 | -0,8% |
| Skurðaðgerðir | 9.957 | 9.957 | 0 | 0,0% |
| Fæðingar | 1.814 | 1.871 | -57 | -3,0% |
| Rannsóknir á rannsóknarsviði ²⁾ | 1.148.773 | 1.139.959 | 8.814 | 0,8% |
| Öryggi sjúklinga | | | | |
| Skráð atvik sjúklinga | 1.707 | 1.733 | -26 | -1,5% |

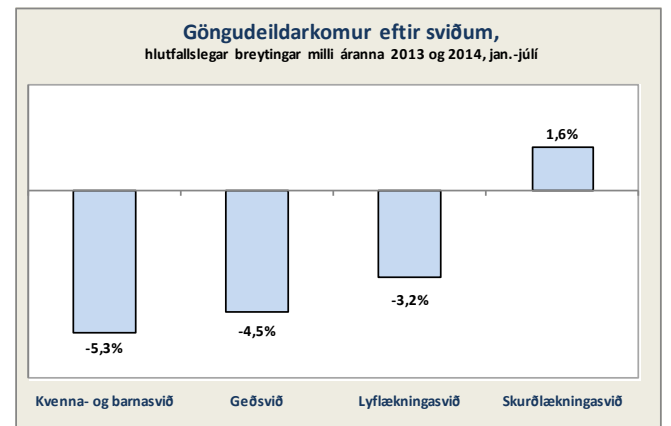
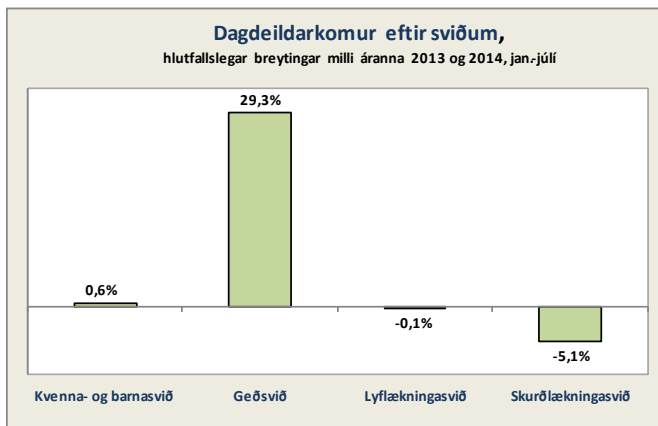
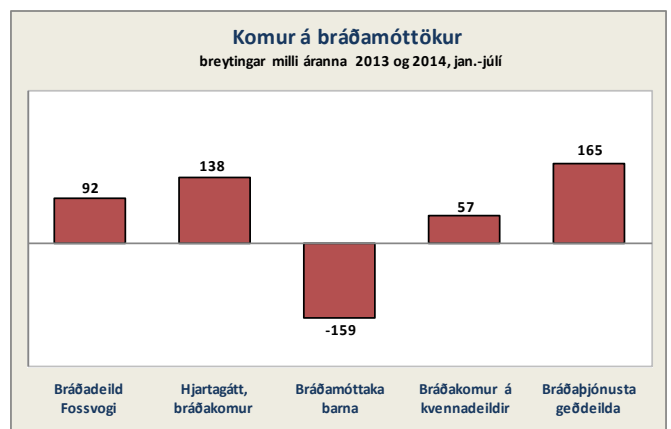
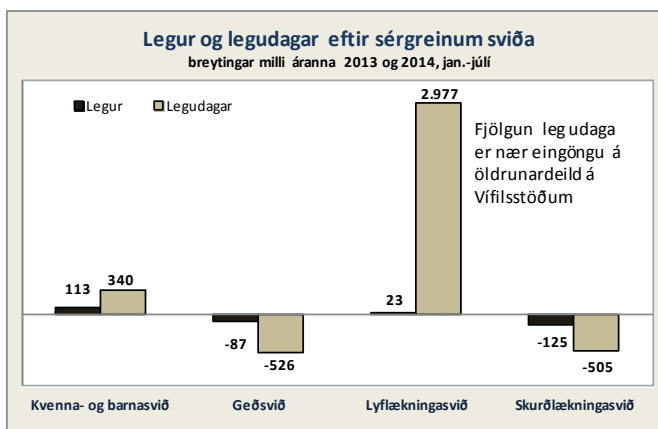
1) Hér er fyrir bæði árin birtur raun meðallegutími þeirra sjúklinga sem hafa útskrifast frá áramótum, talið frá innskrif tardegi til útskriftardags, án útlaga (m.v. legulengdina 6 mán). Langlegusjúklingar hafa í gegnum tíðna haft nokkur áhrif til hækunar á meðallegutíma á spítalanum. Þar sem meginþorri lega er styttri en 6 mánuðir er meðallegutími þess hóps birtur hér. 2) Þetta eru allar rannsóknir framkvæmdar á LSH, fyrir sjúklinga LSH og aðra landsmenn auk aðsendra sýna.



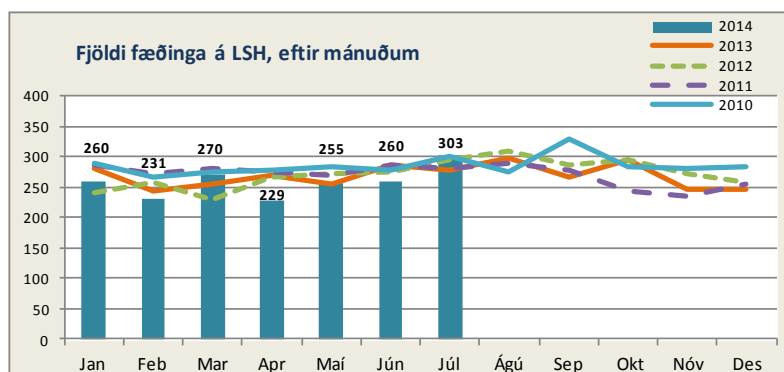
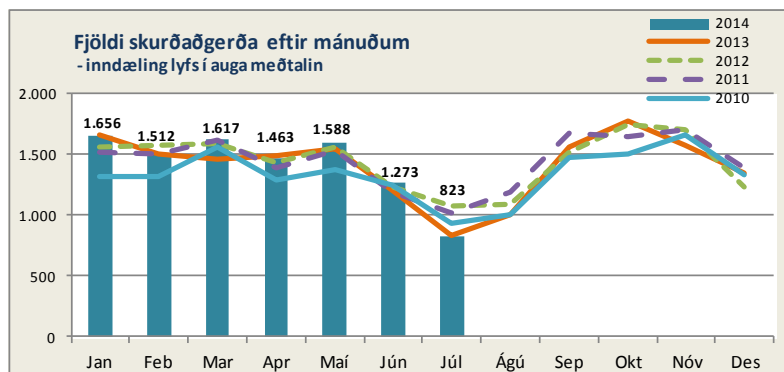
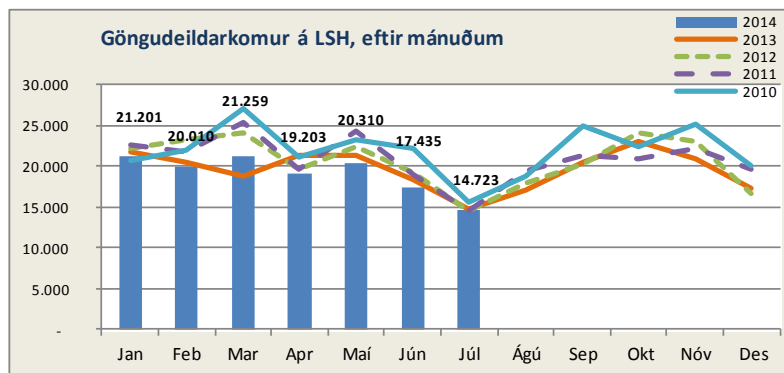
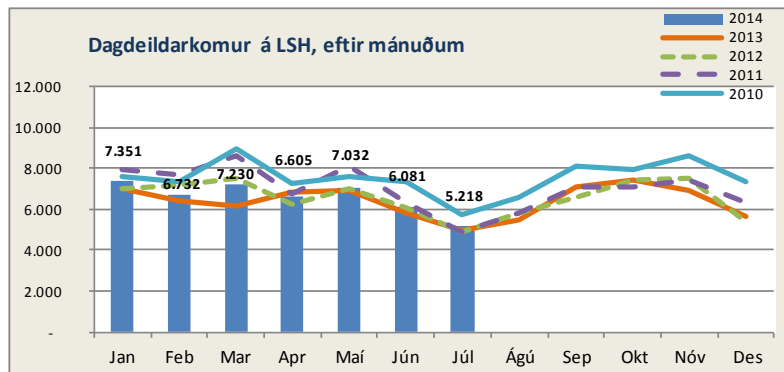
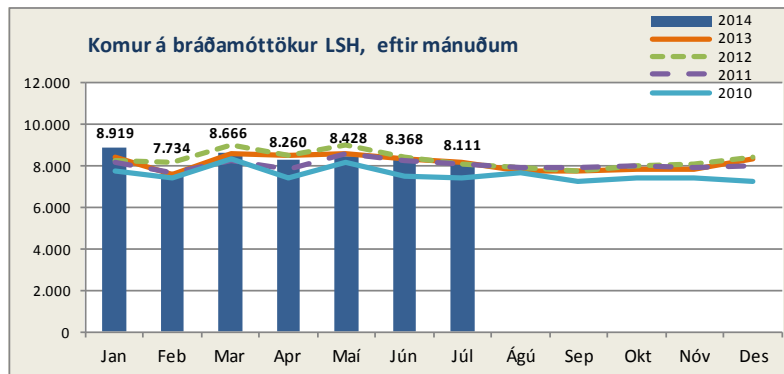
Hjúkrunarstig eru reiknuð daglega fyrir legudeildir á lyf- og skurðlækningasviði með Rafaela sjúklingaflokkunarkerfinu. Það nær yfir metnar hjúkrunarþarfir sjúklinga, sem breytt er í stigafjölda sem deilt er niður á hvern skráðan starfsmann. Æskilegt viðmið er fundið fyrir hverja og eina deild sem lýsir því vinnuumfangi sem æskilegt er talið fyrir hvern hjúkrunarfræðing og sjúkraliða á viðkomandi deild.



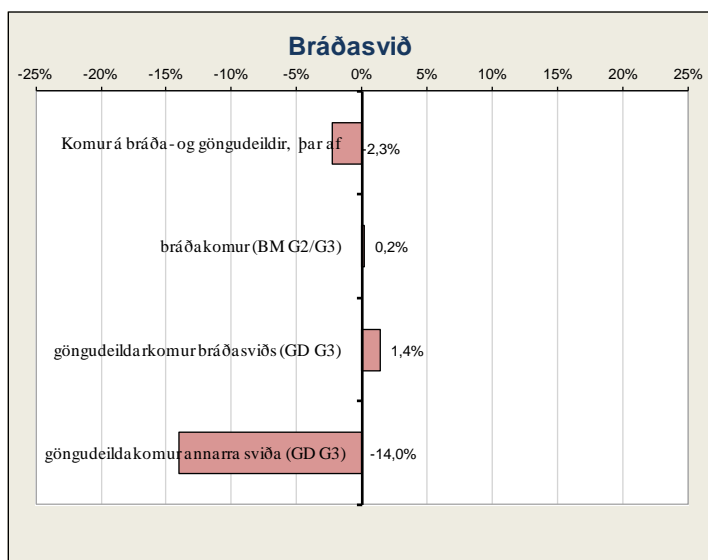
Starfsemistölur janúar-júlí, breytingar milli árána 2013 og 2014



Nokkrar starfsemistölur niður á mánuði, frá árinu 2010 til 2014



Bráðasvið



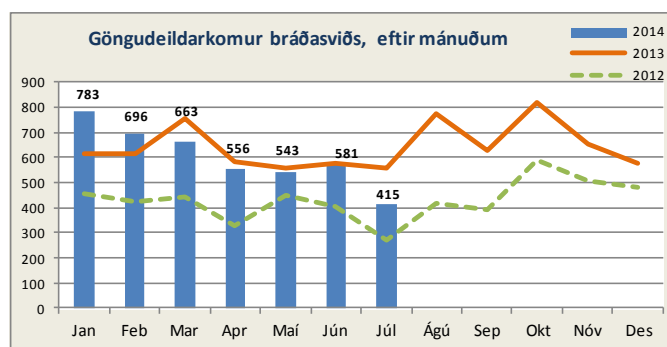
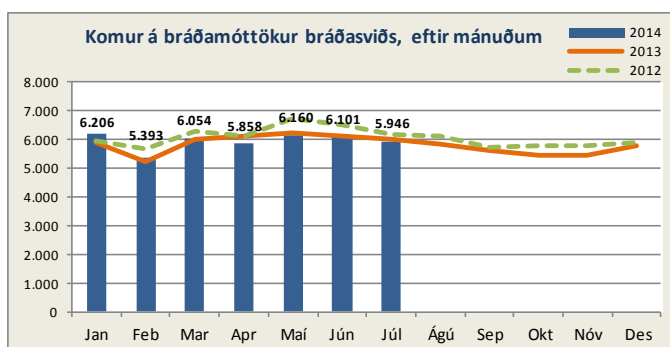
Sjúkrahótel

| | Júlí 2014 | | | | Janúar - júlí | | |
|------------|-----------|------------------|----------|--------|---------------|-------|--------------------|
| | Fjöldi | Meðalfjöldi /dag | Herbergi | Nýting | 2014 | 2013 | Breyting milli ára |
| Innritanir | 128 | 4 | - | - | 1.299 | 1.227 | 5,9% |
| Gistinaður | 750 | 24 | 25 | 96,8% | 8.594 | 7.543 | 13,9% |

Bráðamóttökur

(Gögn úr klínísku vörðusi)

| | Komur | | Fjöldi koma jan.- júlí | | | Breyting milli ára | Meðalfjöldi á dag | | Innlagnir í kjölfar komu | | | Hlutfall innlagna | |
|-----------------------|----------------------------|--------------|------------------------|---------------|---------------|--------------------|-------------------|-------------|--------------------------|------------|--------------|-------------------|------------|
| | Júlí 2014 | Júlí 2013 | 2014 | 2013 | Mismunur | | 2014 | 2013 | 2014 | 2013 | Mismunur | 2014 | 2013 |
| | Bráðadeild Fossvogi | 5.946 | 5.946 | 41.715 | 41.623 | | 92 | 0,2% | 197 | 196 | 4.937 | 4.834 | 103 |
| þar af bráðavakt (G2) | 2.551 | 2.740 | 17.174 | 18.235 | -1.061 | -5,8% | 81 | 86 | 4.437 | 4.338 | 99 | 25,8% | 23,8% |
| gönguvakt (G2) | 449 | 404 | 3.272 | 3.442 | -170 | -4,9% | 15 | 16 | 123 | 124 | -1 | 3,8% | 3,6% |
| gönguvakt (G3) | 2.946 | 2.802 | 21.269 | 19.946 | 1.323 | 6,6% | 100 | 94 | 377 | 372 | 5 | 1,8% | 1,9% |

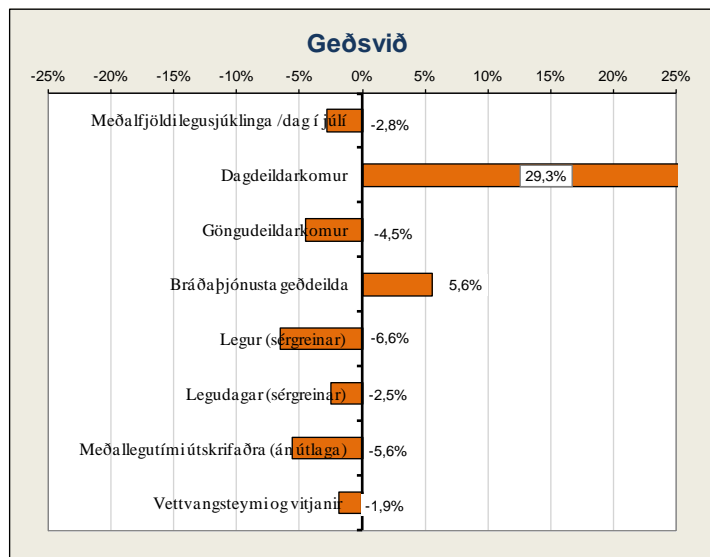


Komur á göngudeildir

(Gögn úr klínísku vörðusi)

| | Júlí 2014 | | Janúar - júlí | | |
|---|--------------|-------------------------|---------------|---------------|--------------------|
| | Komur | Meðalfjöldi /virkan dag | 2014 | 2013 | Breyting milli ára |
| Áfallahjálp | 31 | 1,3 | 344 | 127 | 170,9% |
| Endurkomur bráðalækninga (m. innliggjandi) | 195 | 8 | 2.008 | 1.601 | 25,4% |
| Hjúkrunarmóttaka (G3) | 71 | 3 | 743 | 826 | -10,0% |
| Göngudeild lyfjagjafa | 118 | 5 | 1.142 | 1.624 | -29,7% |
| Komur sem tilheyra bráðasviði alls | 415 | 18 | 4.237 | 4.178 | 1,4% |
| Komur á móttöku G3, sem tilheyra öðrum sviðum | 815 | 35 | 8.800 | 10.232 | -14,0% |
| Bráðasvið samtals | 1.230 | 53 | 13.037 | 14.410 | -9,5% |

Geðsvið



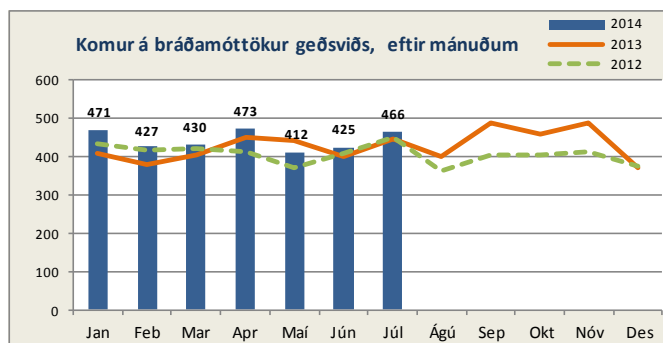
Heimavitjani

| | Júlí 2014 | | Janúar - júlí | | Breyting milli ára |
|---------------------------------|------------|------------------|---------------|--------------|--------------------|
| | Vitjani | Meðalfjöldi /dag | 2014 | 2013 | |
| Samfélagsþjónusta geðsviðs | 155 | 6,7 | 1.124 | 1.137 | -1,1% |
| Vitjani frá göngudeild á Kleppi | 43 | 1,9 | 368 | 384 | -4,2% |
| Geðsvið samtals | 198 | 9 | 1.492 | 1.521 | -1,9% |

Bráðamóttökur

(Gögn úr klínísku vörðhúsi)

| | Komur | | Fjöldi koma jan.- júlí | | | Breyting milli ára | Meðalfjöldi á dag | | Innlagnir í kjölfar komu | | | Hlutfall innlagna | |
|--|-------------------------|-----------|------------------------|-------|----------|--------------------|-------------------|------|--------------------------|------|----------|-------------------|------|
| | Júlí 2014 | Júlí 2013 | 2014 | 2013 | Mismunur | | 2014 | 2013 | 2014 | 2013 | Mismunur | 2014 | 2013 |
| | Bráðáþjónusta geðdeilda | 466 | 445 | 3.100 | 2.935 | | 165 | 5,6% | 15 | 14 | 533 | 506 | 27 |



Legur eftir þjónustuflokkum

(Gögn úr klínísku vörðhúsi)

| | Júlí 2014 | | Legudagar | | | Legur | | | Meðallegutími | | |
|-------------------------------------|---|------------------------|---------------|---------------|--------------------|--------------|--------------|--------------------|---------------|-------------|--------------------|
| | Legudagar | Meðalfjöldi sjúkl./dag | 2014 | 2013 | Breyting milli ára | 2014 | 2013 | Breyting milli ára | 2014 | 2013 | Breyting milli ára |
| | Almennar geðlækningar (og fíknimeðferð) | 1.293 | 41,7 | 11.466 | 11.703 | -2,0% | 1.084 | 1.163 | -6,8% | 10,7 | 10,1 |
| Geðlækningar, endurhæfing | 874 | 28,2 | 6.749 | 7.017 | -3,8% | 126 | 135 | -6,7% | 66,1 | 79,6 | -17,0% |
| Réttargeðlækningar | 311 | 10,0 | 2.353 | 2.374 | -0,9% | 31 | 30 | 3,3% | - | - | - |
| Geðsvið samtals¹⁾ | 2.478 | 79,9 | 20.568 | 21.094 | -2,5% | 1.241 | 1.328 | -6,6% | 13,2 | 14,0 | -5,6% |

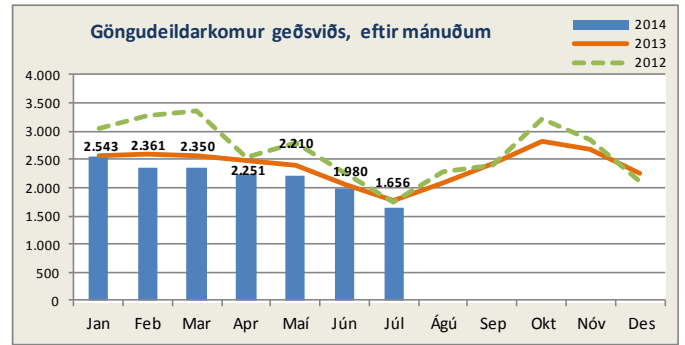
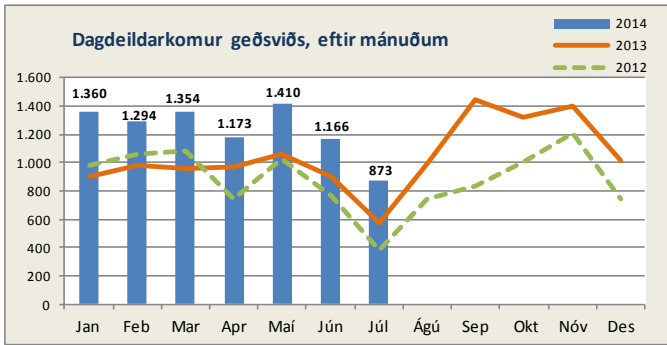
1) Hér er fyrir bæði árin birtur raun meðallegutími þeirra sjúklinga sem hafa útskrifast frá áramótum, talið frá innskriftardegi til útskriftardags, en með tilkomu vörðhúss gagna eru þessi gögn nú aðgengileg. Hér eru samtölur fyrir meðallegutíma sviðanna birtar án útlaga (m.v. 6 mán.), en meðallegutími einstakra sérgreina birtur með útlögum. Bandstrik merkir að ekki var um neina útskrift að ræða á tímabilinu og því ekki birt tala.

Dvalir e. legudeildum¹⁾

| | Júlí 2014 | | | | |
|-------------------------------------|-------------------------------|------------------------------|------------|-------------------------|---|
| | Meðalfjöldi sjúkl./sólarhring | Meðalfjöldi opinna rúma/mán. | Rúmanýting | Dvalardagar (yfir nótt) | Meðal-dvalartími útskrifaðra sjúklinga í mán. |
| Endurhæfing LR | 7,0 | 7 | 100% | 228 | - |
| Endurhæfingargeðdeild | 11,9 | 12 | 99% | 370 | 42,5 |
| Endurhæfingargeðdeild, 5-daga deild | 0,0 | - | 0% | - | 0,0 |
| Móttökgæðdeild 32A | 16,5 | 18 | 91% | 510 | 7,3 |
| Bráðageðdeild 32C | 8,0 | 10 | 80% | 247 | 5,1 |
| Bráðageðdeild 32CB, bráðaherbergi | 0,7 | 1 | - | 23 | 0,8 |
| Móttökgæðdeild 33C | 14,7 | 16 | 92% | 456 | 7,8 |
| Móttökgæðdeild fíknimeðferðar (33A) | 0,0 | - | 0% | - | 0,0 |
| Réttargeðdeild | 4,0 | 9 | 44% | 124 | 1,0 |
| Sérhæfð endurhæfingargeðdeild | 9,9 | 10 | 99% | 307 | 47,5 |
| Öryggisgeðdeild | 6,0 | 8 | 75% | 187 | 34,0 |
| Geðsvið samtals²⁾ | 78,7 | 91 | 91% | 2.452 | - |

1) Fjöldi dvalardaga eftir legudeildum getur verið nokkuð frábrugðinn tölum um legudaga eftir þjónustuflokkum (sérgreinum) sviða m.a. vegna þess að nokkrar deildir eru með innliggjandi sjúklinga frá þjónustuflokki (sérgrein) sem tilheyrir öðru sviði en legudeildin. Tölur um fjölda innskrifta, útskrifta og dvalardaga eftir deildum eru aðgengilegar stjórnendum í Gagnagátt LSH í skýrslunni „Legur og legudagar“ undir „dvalir“.

2) Rúmanýting alls er reiknuð án réttargeðdeilda.



Komur á göngudeildir

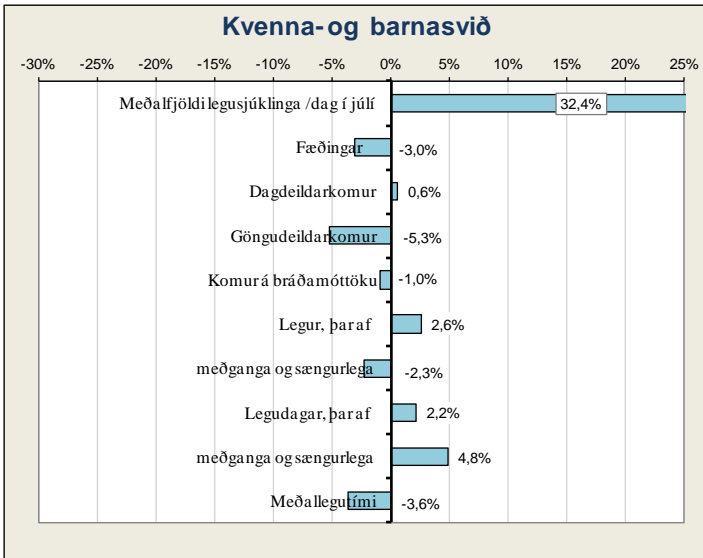
(Gögn úr klínísku vörðhúsi)

| | Júlí 2014 | | Janúar - júlí | | |
|---|--------------|-------------------------|---------------|---------------|--------------------|
| | Komur | Meðalfjöldi /virkan dag | 2014 | 2013 | Breyting milli ára |
| Félagsráðgjöf, utan geðsviðs | 154 | 7 | 1.265 | 1.178 | 7,4% |
| Göngudeild fíknimeðferðar | 455 | 20 | 3.753 | 3.943 | -4,8% |
| Göngudeild geðsviðs 31E (m. Hvítabandi) | 485 | 21 | 5.612 | 6.109 | -8,1% |
| Göngudeild átröskunar | 52 | 2 | 630 | 788 | -20,1% |
| Göngudeild Kleppi án vitjana | 463 | 20 | 3.812 | 3.569 | 6,8% |
| Sálfræðipjónusta, utan geðsviðs | 47 | 2 | 628 | 860 | -27,0% |
| Geðsvið samtals | 1.656 | 72 | 15.700 | 16.447 | -4,5% |

Komur á dagdeildir og klínískar rannsóknardeildir (komur innliggjandi sjúklinga meðtaldir)

| | Júlí 2014 | | Janúar - júlí | | |
|------------------------------------|------------|-------------------------|---------------|--------------|--------------------|
| | Komur | Meðalfjöldi /virkan dag | 2014 | 2013 | Breyting milli ára |
| Dagdeild fíknimeðferðar | 4 | 0 | 1.615 | 1.392 | 16,0% |
| Dagdeild átröskunar | 0 | 0 | 628 | 370 | 69,7% |
| Dagdeild Hvítabandi (m. lífsfærni) | 0 | 0 | 1.712 | 1.591 | 7,6% |
| Dagd. komur á legudeildir geðsviðs | 53 | 2,3 | 265 | 433 | -38,8% |
| Dagdeildarkomur á LR | 816 | 35 | 4.435 | 2.910 | 52,4% |
| Geðsvið samtals | 873 | 38 | 8.655 | 6.696 | 29,3% |

Kvenna- og barnasvið



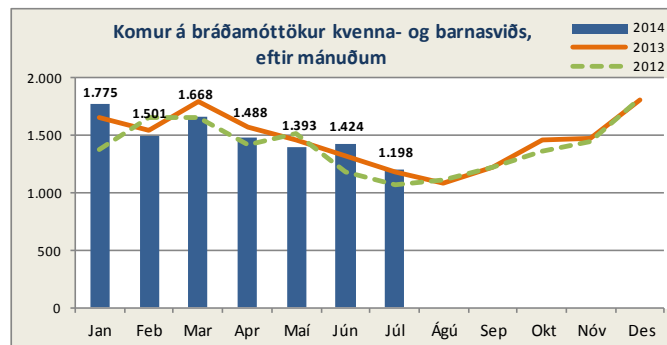
Fæðingar

| | Janúar - júlí | | | Breyting milli ára |
|--------------------------|---------------|-------|-------|--------------------|
| | Júlí 2014 | 2014 | 2013 | |
| Fæðingar | 303 | 1.814 | 1.871 | -3,0% |
| Fædd börn, þar af | 314 | 1.855 | 1.910 | -2,9% |
| keisaraskurðir | 67 | 322 | 329 | -2,1% |
| tvíburafæðingar | 11 | 41 | 37 | 10,8% |
| þríburafæðingar | 0 | 0 | 1 | - |
| Hlutfall fjölburafæðinga | 3,6% | 2,3% | 2,0% | - |
| Hlutfall keisaraskurða | 22,1% | 17,8% | 17,6% | - |

Bráðamóttökur

(Gögn úr klínísku vörðhúsi)

| | Komur | | Fjöldi koma jan.- júlí | | | Breyting milli ára | Meðalfjöldi á dag | | Innlagnir í kjölfar komu | | | Hlutfall innlagna | |
|----------------------------|-----------|-----------|------------------------|-------|----------|--------------------|-------------------|------|--------------------------|------|----------|-------------------|-------|
| | Júlí 2014 | Júlí 2013 | 2014 | 2013 | Mismunur | | 2014 | 2013 | 2014 | 2013 | Mismunur | 2014 | 2013 |
| Bráðamóttaka barna | 878 | 820 | 8.002 | 8.161 | -159 | -1,9% | 38 | 38 | 521 | 545 | -24 | 6,5% | 6,7% |
| Bráðakomur á kvennadeildir | 320 | 356 | 2.440 | 2.383 | 57 | 2,4% | 12 | 11 | 388 | 287 | 101 | 15,9% | 12,0% |
| v. kvenlækninga | 58 | 59 | 507 | 565 | -58 | -10,3% | 2 | 3 | 111 | 72 | 39 | 21,9% | 12,7% |
| v. meðgöngu og fæðinga | 262 | 297 | 1.933 | 1.818 | 115 | 6,3% | 9 | 9 | 277 | 215 | 62 | 14,3% | 11,8% |

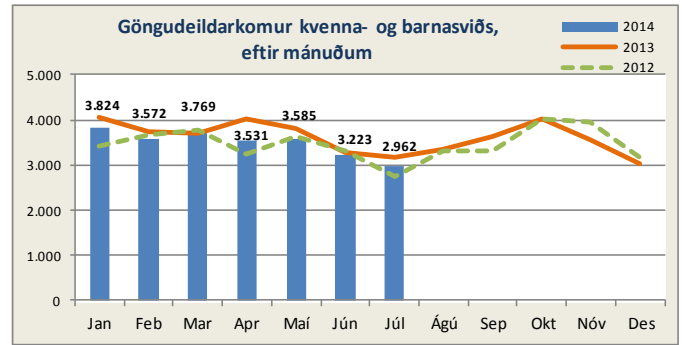
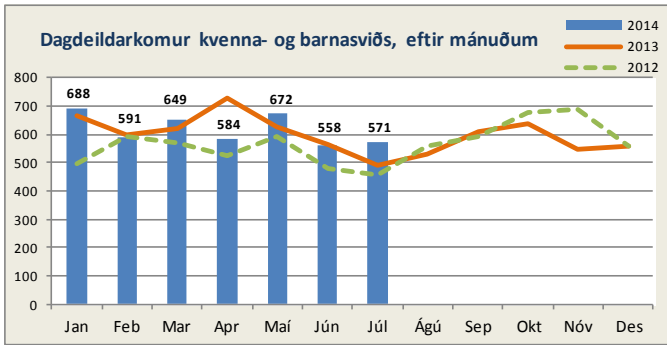


Legur eftir þjónustuflokkum

(Gögn úr klínísku vörðhúsi)

| | Júlí 2014 | | Janúar - júlí | | | | | | | | |
|--|--------------|------------------------|---------------|---------------|--------------------|--------------|--------------|--------------------|---------------|------------|--------------------|
| | Legudagur | Meðalfjöldi sjúkl./dag | Legudagur | | | Legur | | | Meðallegutími | | |
| | | | 2014 | 2013 | Breyting milli ára | 2014 | 2013 | Breyting milli ára | 2014 | 2013 | Breyting milli ára |
| Almennar barnalækningar | 304 | 9,8 | 2.359 | 2.090 | 12,9% | 614 | 524 | 17,2% | 3,9 | 4,0 | -2,5% |
| Barna- og unglingageðlækningar | 132 | 4,3 | 2.231 | 2.409 | -7,4% | 136 | 128 | 6,3% | 19,4 | 21,4 | -9,3% |
| Barnaskurðlækningar | 147 | 4,7 | 1.066 | 1.133 | -5,9% | 406 | 391 | 3,8% | 2,7 | 3,2 | -15,6% |
| Hvildarinnlagnir - börn | 59 | 1,9 | 1.026 | 1.198 | -14,4% | 242 | 254 | -4,7% | 4,2 | 4,7 | -10,6% |
| Nýburarlækningar | 642 | 20,7 | 2.746 | 2.689 | 2,1% | 259 | 234 | 10,7% | 10,2 | 12,2 | -16,4% |
| Kvenlækningar | 221 | 7,1 | 1.597 | 1.392 | 14,7% | 571 | 531 | 7,5% | 2,8 | 2,4 | 16,7% |
| Meðganga og sængurlega | 871 | 28,1 | 4.894 | 4.668 | 4,8% | 2.280 | 2.333 | -2,3% | 2,0 | 2,0 | 0,0% |
| Kvenna- og barnasvið samtals¹⁾ | 2.376 | 76,6 | 15.919 | 15.579 | 2,2% | 4.508 | 4.395 | 2,6% | 3,5 | 3,6 | -3,6% |

1) Hér er fyrir bæði árin birtur raun meðallegutími þeirra sjúklinga sem hafa útskrifast frá áramótum, talið frá innskriftardegi til útskriftardags, en með tilkomu vörðhúss gagna eru þessi gögn nú aðgengileg. Hér eru samtölur fyrir meðallegutíma sviðanna birtar án útlaga (m.v. 6 mán.), en meðallegutími einstakra sérgreina birtur með útlögum. Bandstriker merkir að ekki var um neina útskrift að ræða á tímabilinu og því ekki birt tala.



Komur á dagdeildir og klínískar rannsóknardeildir (komur innliggjandi sjúklinga meðtaldir)

| | Júlí 2014 | | Janúar - júlí | | |
|-------------------------------------|------------|-------------------------|---------------|--------------|--------------------|
| | Komur | Meðalfjöldi /virkan dag | 2014 | 2013 | Breyting milli ára |
| Dagdeild barna | 51 | 2 | 941 | 791 | 19,0% |
| Dagdeild mæðravendur (22B) | 316 | 14 | 1.627 | 2.101 | -22,6% |
| Dagdeildarkomur á 22A | 5 | 0,2 | 22 | 92 | -76,1% |
| Dagdeildarkomur kvenlækninga (21A) | 97 | 4 | 1.051 | 933 | 12,6% |
| Dagdeildarkomur á vökudeild | 88 | 4 | 463 | 327 | 41,6% |
| Rjóður, dagdeild | 14 | 1 | 209 | 44 | - |
| Kvenna- og barnasvið samtals | 571 | 25 | 4.313 | 4.288 | 0,6% |

Komur á göngudeildir

(Gögn úr Klínísku vöruhúsi)

| | Júlí 2014 | | Janúar - júlí | | |
|---|--------------|-------------------------|---------------|---------------|--------------------|
| | Komur | Meðalfjöldi /virkan dag | 2014 | 2013 | Breyting milli ára |
| Göngudeild Barnaspítala | 755 | 33 | 6.525 | 6.903 | -5,5% |
| Barna- og unglíngageðdeild, án vitjana | 137 | 6 | 3.677 | 3.799 | -3,2% |
| Kvenlækningar, innskrifir | 8 | 0 | 250 | 333 | -24,9% |
| Göngudeild kvenlækninga | 462 | 20 | 3.561 | 3.557 | 0,1% |
| Fósturgreiningardeild | 933 | 41 | 6.291 | 6.415 | -1,9% |
| Mæðravend | 581 | 25 | 3.724 | 4.320 | -13,8% |
| Sálgæsla presta og djákna ¹⁾ | 86 | 4 | 481 | 543 | -11,4% |
| Kvenna- og barnasvið samtals | 2.962 | 129 | 24.509 | 25.870 | -5,3% |

1) Hér eru einungis taldir göngudeildarkomur, ekki þjónusta við innliggjandi sjúklinga eða sjúklinga á dagdeildum.

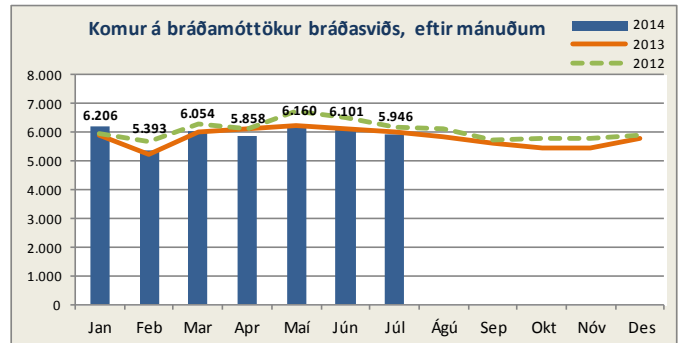
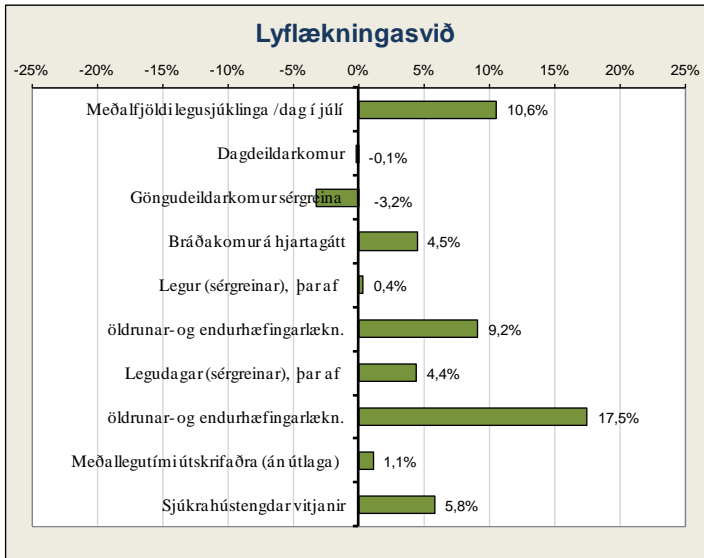
Dvalir e. legudeildum¹⁾

| | Júlí 2014 | | | | |
|--|-------------------------------|------------------------------|------------|-------------------------|--|
| | Meðalfjöldi sjúkl./sólarhring | Meðalfjöldi opinna rúma/mán. | Rúmanýting | Dvalardagar (yfir nótt) | Meðaldvalartími útskrifaðra sjúklinga í mán. |
| Barna- og unglíngageðdeild BUGL, 5 daga deild | 4,3 | 10 | 43% | 132 | 7,0 |
| Barnadeild | 13,5 | 13 | 104% | 420 | 3,2 |
| Fæðingavakt | 5,7 | 9 | 64% | 178 | 0,6 |
| Kvenlækningadeild | 10,5 | 9 | 116% | 324 | 3,0 |
| Meðgöngu- og sængurkvennadeild | 22,4 | 19 | 118% | 694 | 1,7 |
| Rjóður | 1,9 | 3 | 63% | 59 | 4,9 |
| Vökudeild | 21,1 | 22 | 96% | 655 | 10,8 |
| Kvenna- og barnasvið samtals²⁾ | 79,4 | 85 | 97% | 2.462 | - |

1) Fjöldi dvalardaga eftir legudeildum getur verið nokkuð frábrugðinn tölum um legudaga eftir þjónustuflokkum (sérgreinum) sviða m.a. vegna þess að nokkrar deildir eru með innliggjandi sjúklinga frá þjónustuflokki (sérgrein) sem tilheyrir öðru sviði en legudeildin. Tölur um fjölda innskrifa, útskrifa og dvalardaga eftir deildum eru aðgengilegar stjórnendum í Gagnagátt LSH í skýrslunni „Legur og legudagar“ undir „dvalir“.

2) Rúmanýting alls er reiknuð án fæðingardeilda og vökudeilda.

Lyflækningasvið



Bráðamóttökur

(Gögn úr klínísku vörðhúsi)

| | Komur | | Fjöldi koma jan.- júlí | | | Breyting milli ára | Meðalfjöldi á dag | | Innlagnir í kjölfar komu | | | Hlutfall innlagna | |
|------------------------|-----------|-----------|------------------------|-------|----------|--------------------|-------------------|------|--------------------------|------|----------|-------------------|-------|
| | Júlí 2014 | Júlí 2013 | 2014 | 2013 | Mismunur | | 2014 | 2013 | 2014 | 2013 | Mismunur | 2014 | 2013 |
| Hjartagátt, bráðakomur | 501 | 503 | 3.217 | 3.079 | 138 | 4,5% | 25 | 24 | 739 | 750 | -11 | 23,0% | 24,4% |

Legur eftir þjónustuflokkum

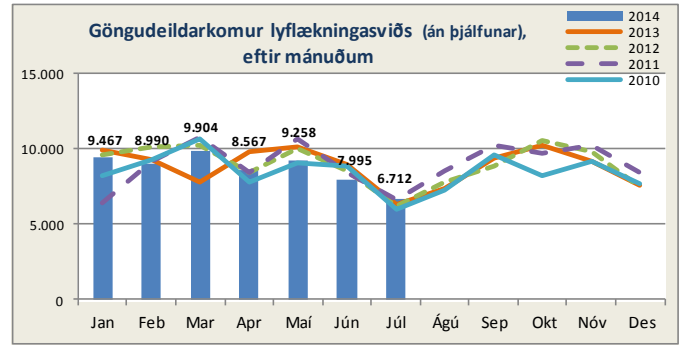
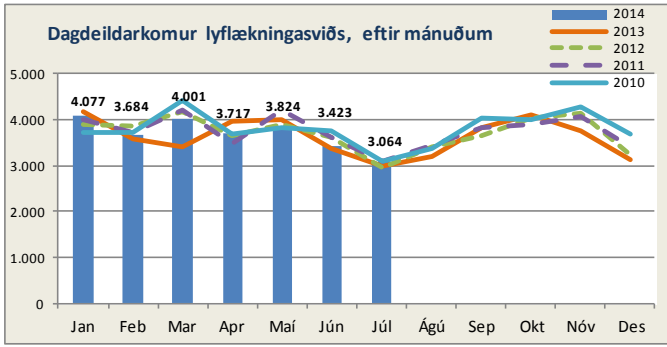
(Gögn úr klínísku vörðhúsi)

| | Júlí 2014 | | Janúar - júlí | | | | | | | | |
|---|--------------|------------------------|---------------|---------------|--------------------|--------------|--------------|--------------------|---------------|-------------|--------------------|
| | Legudagar | Meðalfjöldi sjúkl./dag | Legudagar | | | Legur | | | Meðallegutími | | |
| | | | 2014 | 2013 | Breyting milli ára | 2014 | 2013 | Breyting milli ára | 2014 | 2013 | Breyting milli ára |
| Almennar lyflækningar | 381 | 12,3 | 2.496 | 2.349 | 6,3% | 762 | 556 | 37,1% | 3,4 | 4,3 | -20,9% |
| Blóðlækningar | 380 | 12,3 | 2.773 | 2.494 | 11,2% | 284 | 253 | 12,3% | 10,3 | 10,7 | -3,7% |
| Efnaskipta- og innkirtlalækningar | 439 | 14,2 | 2.905 | 725 | - | 279 | 72 | - | 10,9 | 10,3 | - |
| Endurhæfingarlækningar | 552 | 17,8 | 4.511 | 4.393 | 2,7% | 124 | 124 | 0,0% | 41,2 | 43,6 | -5,5% |
| Gigtarlækningar | 340 | 11,0 | 2.231 | 2.608 | -14,5% | 213 | 257 | -17,1% | 10,8 | 11,1 | -2,7% |
| Hjartalækningar | 976 | 31,5 | 6.946 | 6.928 | 0,3% | 1.208 | 1.209 | -0,1% | 5,9 | 5,9 | 0,0% |
| Húð- og kynsjúkdómálækningar | 15 | 0,5 | 115 | 228 | -49,6% | 20 | 37 | -45,9% | 6,1 | 5,2 | 17,3% |
| Líknandi meðferð | 236 | 7,6 | 2.372 | 2.230 | 6,4% | 129 | 134 | -3,7% | 19,5 | 17,4 | 12,1% |
| Lungnalækningar | 648 | 20,9 | 4.935 | 6.595 | -25,2% | 516 | 748 | -31,0% | 9,8 | 8,7 | 12,6% |
| Lyflækningar krabbameina | 475 | 15,3 | 3.384 | 3.193 | 6,0% | 354 | 417 | -15,1% | 9,9 | 8,1 | 22,2% |
| Meltingarlækningar | 590 | 19,0 | 4.390 | 2.889 | 52,0% | 560 | 472 | 18,6% | 8,1 | 6,0 | 35,0% |
| Nýrnalækningar | 4 | 0,1 | 182 | 2.861 | -93,6% | 33 | 251 | -86,9% | 7,4 | 12,3 | -39,8% |
| Smitsjúkdómar | 353 | 11,4 | 2.496 | 3.564 | -30,0% | 248 | 322 | -23,0% | 11,1 | 11,7 | -5,1% |
| Taugalækningar | 638 | 20,6 | 4.494 | 4.599 | -2,3% | 485 | 521 | -6,9% | 9,7 | 9,0 | 7,8% |
| Öldrun, biðeild | 1.233 | 41,0 | 8.138 | 3.649 | 123,0% | 183 | 91 | 101,1% | 48,1 | 49,0 | -1,8% |
| Öldrunarlækningar | 2.067 | 66,7 | 17.670 | 17.756 | -0,5% | 634 | 545 | 16,3% | 30,5 | 36,8 | -17,1% |
| Lyflækningasvið samtals¹⁾ | 9.327 | 302,1 | 70.038 | 67.061 | 4,4% | 6.032 | 6.009 | 0,4% | 10,8 | 10,7 | 1,1% |

1) Hér er fyrir bæði árin birtur raun meðallegutími þeirra sjúklinga sem hafa útskrifast frá áramótum, talið frá innskriftardegi til útskriftardags, en með tilkomu vörðhúss gagna eru þessi gögn nú aðgengileg. Hér eru samtölur fyrir meðallegutíma sviðanna birtar án útlaga (m.v. 6 mán.), en meðallegutími einstakra sérgreina birtur með útlögum. Bandstrik merkir að ekki var um neina útskrift að ræða á tímabilinu og því ekki birt tala.

Dvalir e. legudeildum¹⁾

| | Júlí 2014 | | | | |
|--|-----------------------------|------------------------------|-------------|-------------------------|--|
| | Meðalfjöldi sjúkl./sólhring | Meðalfjöldi opinna rúma/mán. | Rúmanýting | Dvalardagar (yfir nótt) | Meðaldvalartími útskrifaðra sjúklinga í júlí |
| Blóðlækningadeild | 13,2 | 14 | 94% | 408 | 7,1 |
| Bráðalyflækningadeild (A2) | 14,6 | 15 | 97% | 453 | 3,3 |
| Bráðöldrunarlækningadeild (B4) | 11,8 | 12 | 99% | 367 | 17,2 |
| Endurhæfingardeild (R2) | 17,8 | 16 | 111% | 552 | 38,7 |
| Gigtar- og alm. lyflæknisdeild | 13,5 | 12 | 112% | 417 | 10,0 |
| Hjartadeild E/G | 31,6 | 32 | 99% | 981 | 5,5 |
| Krabbameinslækningadeild | 13,7 | 14 | 98% | 426 | 8,6 |
| Líknardeild | 7,6 | 8 | 95% | 236 | 20,7 |
| Líknardeild, 5 daga deild | 0,0 | - | 0% | 0 | 0,0 |
| Lungnadeild (A6) ²⁾ | 19,3 | 20 | 96% | 598 | 14,0 |
| Meltingar- og nýrnadeild | 19,3 | 19 | 102% | 599 | 6,6 |
| Smitsjúkdómadeild (A7) | 20,7 | 21 | 99% | 643 | 11,8 |
| Taugalækningadeild | 20,4 | 20 | 102% | 632 | 8,7 |
| Öldrunardeild H (Vfílsstöðum) | 39,8 | 40 | 99% | 1.233 | 47,1 |
| Öldrunarlækningadeild A (K1) | 20,0 | 20 | 100% | 621 | 39,6 |
| Öldrunarlækningadeild B (K2) | 20,0 | 20 | 100% | 621 | 20,2 |
| Öldrunarlækningadeild C (L4) | 14,0 | 14 | 100% | 434 | 46,2 |
| Öldrunarlækningadeild F (L3), 5 daga deild | 0,0 | 0 | 0% | 0 | 0,0 |
| Lyflækningasvið samtals | 297,5 | 297 | 100% | 9.221 | - |



Komur á dagdeildir og klínískar rannsóknardeildir (komur innliggjandi sjúklinga meðaltal)

| | Júlí 2014 | | Janúar - júlí | | |
|---|--------------|-------------------------|---------------|---------------|--------------------|
| | Komur | Meðalfjöldi /virkan dag | 2014 | 2013 | Breyting milli ára |
| Dagdeild gitgar- og alm. lyflækninga (B7) | 568 | 25 | 3.883 | 3.833 | 1,3% |
| Nýrnalækningar (Skilun) | 789 | 29 | 5.261 | 5.183 | 1,5% |
| Dagdeildarkomur á hjartagátt | 27 | 1 | 777 | 775 | 0,3% |
| Hjarta- og æðapræðingarstofa | 144 | 6 | 1.224 | 1.255 | -2,5% |
| Svefnrannsóknir, næturmælingar á legud.(A6) | 24 | 1 | 342 | 359 | -4,7% |
| Speglanir Fossvogi | 31 | 1 | 249 | 544 | -54,2% |
| Speglanir Hringbraut | 271 | 12 | 2.861 | 2.537 | 12,8% |
| Dagdeild endurhæfingar Grensás | 228 | 10 | 2.441 | 2.346 | 4,0% |
| Dagdeild öldrunar Landakoti | 42 | 2 | 1.866 | 1.955 | -4,6% |
| Dagdeild blóðlækninga (11C) | 374 | 16 | 2.453 | 2.180 | 12,5% |
| Dagdeild krabbameinslækninga (11B) | 566 | 25 | 4.505 | 4.778 | -5,7% |
| Dagdeildarkomur, líknardeild | 0 | 0 | 175 | 322 | -45,7% |
| Lyflækningasvið samtals | 3.064 | 128 | 26.037 | 26.067 | -0,1% |

Komur á göngudeildir (Gögn úr klínisku vörubúsi)

| | Júlí 2014 | | Janúar - júlí | | |
|--|--------------|-------------------------|---------------|---------------|--------------------|
| | Komur | Meðalfjöldi /virkan dag | 2014 | 2013 | Breyting milli ára |
| Húðsjúkdómar (A1) | 411 | 18 | 5.644 | 6.002 | -6,0% |
| Kynsjúkdómar (A1) | 711 | 31 | 4.951 | 3.951 | 25,3% |
| Taugalækningar (A2) | 286 | 12 | 2.694 | 2.827 | -4,7% |
| Göngudeild lyflækninga Fv. (A3), þar af: | 1.447 | 63 | 12.641 | 13.373 | -5,5% |
| gitarsjúkdómar (A3 og B7) | 290 | 13 | 2.512 | 2.625 | -4,3% |
| gd. lungnalækninga | 218 | 9 | 1.942 | 2.216 | -12,4% |
| gd. langvinnra lungnasjúkdóma | 52 | 2 | 476 | 295 | 61,4% |
| almennar lyflækningar | 1 | 0 | 28 | 86 | - |
| ofnæmissjúkdómar | 288 | 13 | 2.589 | 2.797 | -7,4% |
| smitsjúkdómar | 140 | 6 | 1.019 | 1.008 | 1,1% |
| svefnrannsóknir | 458 | 20 | 4.075 | 4.346 | -6,2% |
| Taugarannsóknir (C2) | 148 | 6 | 1.105 | 822 | 34,4% |
| Hjartarannsókn (E1, 10E og 13F) | 1.358 | 59 | 13.122 | 14.013 | -6,4% |
| Innkirtlasjúkdómar (G3) (m. sykursýki) | 304 | 13 | 3.748 | 4.917 | -23,8% |
| Endurhæfingarlækningar (R1 og R3) | 25 | 1 | 215 | 210 | 2,4% |
| Hjartagátt (10D), þar af | 190 | 8 | 2.158 | 2.195 | -1,7% |
| gd. hjartabilunar | 128 | 6 | 933 | 631 | 47,9% |
| gd. Hjartagátt | 58 | 3 | 785 | 1.118 | -29,8% |
| innskriftir | 4 | 0 | 440 | 446 | -1,3% |
| Meltingarsjúkdómar (10E) | 91 | 4 | 1.061 | 1.138 | -6,8% |
| Nýrnalækningar (10E), þar af | 156 | 7 | 1.166 | 1.096 | 6,4% |
| vegna nýrnaigræðslu | 1 | 0 | 135 | 110 | 22,7% |
| Geislæðlisfræði, undirbúningur | 92 | 4 | 745 | 685 | 8,8% |
| Geislameiðferð | 999 | 43 | 6.899 | 6.694 | 3,1% |
| Blóðlækningar | 135 | 6 | 1.046 | 1.061 | -1,4% |
| Krabbameinslækningar | 322 | 14 | 3.152 | 3.367 | -6,4% |
| Líknardeild, göngudeildarkomur * | 6 | 0,3 | 44 | 23 | - |
| Öldrunarlækningar Landakoti | 31 | 1 | 1.457 | 1.545 | -5,7% |
| Lyflækningasvið samtals | 6.712 | 292 | 61.848 | 63.919 | -3,2% |

*Auk 10 koma á göngudeild krabbameina.

Aðgerðir í hjartapræðingu og eftirlit

| | Fjöldi | | Janúar - júlí | |
|-------------------------------------|-----------|-------|---------------|--------------------|
| | Júlí 2014 | 2014 | 2013 | Breyting milli ára |
| Hjartapræðingar, þar af: | 122 | 990 | 974 | 1,6% |
| kransæðavíkanir | 55 | 407 | 391 | 4,1% |
| Hlutfall vikkana af öllum þræðingum | 45% | 41% | 40% | 2,4% |
| Gangráðsigræðslur og -skiptingar | 17 | 153 | 191 | -19,9% |
| Gangráðs- og bjargráðaeftirlit | 80 | 2.173 | 2.251 | -3,5% |
| Brennsluáðgerðir (Ablationir) | 0 | 49 | 43 | 14,0% |
| Bjargráðsigræðslur | 4 | 26 | 36 | -27,8% |

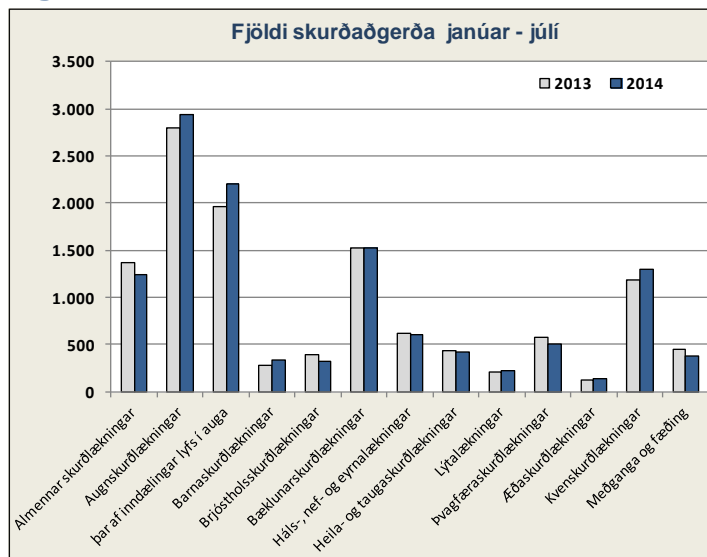
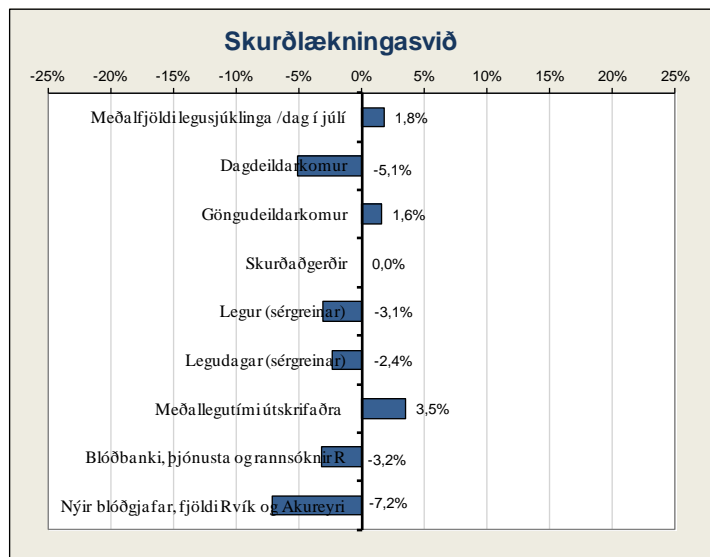
Speglunarrannsóknir

| | Fjöldi | | Janúar - júlí | |
|-------------------------------------|------------|--------------|---------------|--------------------|
| | Júlí 2014 | 2014 | 2013 | Breyting milli ára |
| Magaspeglun | 124 | 1.137 | 1.302 | -12,7% |
| Ristilspeglun löng | 43 | 588 | 661 | -11,0% |
| Ristilspeglun stutt | 37 | 234 | 238 | -1,7% |
| Gallvegsspeglun | 17 | 171 | 195 | -12,3% |
| Maga- og ristilspeglun (löng/stutt) | 11 | 120 | - | - |
| Berkjúspeglun | 35 | 227 | 312 | -27,2% |
| Öndunarpróf | 0 | 99 | 99 | 0,0% |
| Ömun í speglun (EUS) | 5 | 67 | 54 | 24,1% |
| Annað | 14 | 265 | 221 | 19,9% |
| Alls | 286 | 2.908 | 3.082 | -5,6% |

Heimavitjanir

| | Júlí 2014 | | Janúar - júlí | | |
|---|------------|------------------|---------------|--------------|--------------------|
| | Vitjanir | Meðalfjöldi /dag | 2014 | 2013 | Breyting milli ára |
| Heimahlýning | 302 | 13 | 2.577 | 2.575 | 0,1% |
| Vitjanir til langveikra lungnasjúklinga | 74 | 3 | 544 | 339 | 60,5% |
| Vitjanir v. svefnrannsóknna | 10 | 0,4 | 49 | 68 | -27,9% |
| Vitjanir frá gönguð. öldrunarlækninga | 11 | 0,5 | 35 | 46 | - |
| Lyflækningasvið samtals | 397 | 17 | 3.205 | 3.028 | 5,8% |

Skurðlækningasvið



Legur eftir þjónustuflokkum

(Gögn úr klínísku vörðúsi)

| | Júlí 2014 | | Janúar - júlí | | | | | | | | |
|---|--------------|------------------------|---------------|---------------|--------------------|--------------|--------------|--------------------|---------------|------------|--------------------|
| | Legudagar | Meðalfjöldi sjúkl./dag | Legudagar | | | Legur | | | Meðallegutími | | |
| | | | 2014 | 2013 | Breyting milli ára | 2014 | 2013 | Breyting milli ára | 2014 | 2013 | Breyting milli ára |
| Almennar skurðlækningar | 930 | 30,0 | 6.544 | 6.436 | 1,7% | 1.332 | 1.276 | 4,4% | 4,9 | 5,0 | -2,0% |
| Augnlækningar | 50 | 1,6 | 168 | 208 | -19,2% | 81 | 103 | -21,4% | 1,8 | 2,1 | -14,3% |
| Bæklunarskurðlækningar | 556 | 17,9 | 5.656 | 6.209 | -8,9% | 1.057 | 1.054 | 0,3% | 5,5 | 5,9 | -6,8% |
| Háls-, nef- og eyrnalækningar | 76 | 2,5 | 695 | 776 | -10,4% | 277 | 316 | -12,3% | 2,8 | 2,5 | 12,0% |
| Heila- og taugaskurðlækningar | 166 | 5,4 | 1.344 | 1.418 | -5,2% | 273 | 279 | -2,2% | 4,9 | 5,1 | -3,9% |
| Hjarta- og lungnaskurðlækningar | 349 | 11,3 | 2.729 | 3.017 | -9,5% | 261 | 331 | -21,1% | 10,4 | 9,0 | 15,6% |
| Lýtalækningar | 116 | 3,7 | 1.000 | 827 | 20,9% | 129 | 131 | -1,5% | 8,6 | 6,4 | 34,4% |
| Þvagfæraskurðlækningar | 157 | 5,1 | 1.288 | 1.307 | -1,5% | 393 | 429 | -8,4% | 3,2 | 3,1 | 3,2% |
| Æðaskurðlækningar | 109 | 3,5 | 1.235 | 966 | 27,8% | 149 | 158 | -5,7% | 8,3 | 6,5 | 27,7% |
| Skurðlækningasvið samtals¹⁾ | 2.509 | 80,9 | 20.659 | 21.164 | -2,4% | 3.952 | 4.077 | -3,1% | 5,3 | 5,1 | 3,5% |

1) Hér er fyrir bæði árin birtur raun meðallegutími þeirra sjúklinga sem hafa útskrifast frá áramótum, talið frá innskriftardegi til útskriftardags, en með tilkomu vörðúss gagna eru þessi gögn nú aðgengileg. Hér eru samtölur fyrir meðallegutíma sviðanna birtar án útlaga (m.v. 6 mán.), en meðallegutími einstakra sérgreina birtur með útlögum. Bandstrik merkir að ekki var um neina útskrift að ræða á tímabilinu og því ekki birt tala.

Dvalir e. legudeildum¹⁾

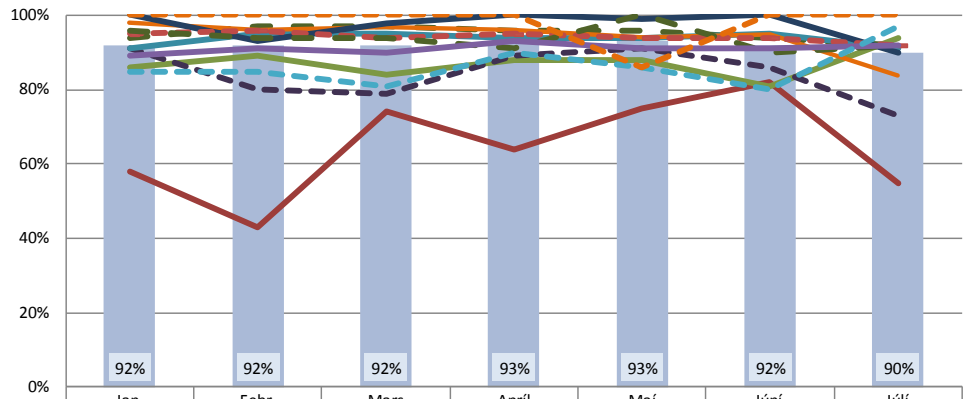
| | Júlí 2014 | | | | |
|---|-------------------------------|------------------------------|------------|-------------------------|---|
| | Meðalfjöldi sjúkl./sólárhring | Meðalfjöldi opinna rúma/mán. | Rúmanýting | Dvalardagar (yfir nótt) | Meðal-dvalartími útskrifaðra sjúklinga í mán. |
| Bæklunarskurðeild (B5) | 16,1 | 18 | 90% | 500 | 6,0 |
| Gjörgæsludeild Fossvogi | 5,5 | 7 | 78% | 169 | 2,9 |
| Gjörgæsludeild Hringbraut | 4,8 | 7 | 69% | 149 | 2,3 |
| Heila-, tauga- og bæklunarskurðeild (B6) | 15,9 | 18 | 89% | 494 | 4,5 |
| Hjarta-, lungna- og augnaskurðeild (12E) | 19,0 | 18 | 106% | 590 | 5,3 |
| HNE-, lýta- og æðaskurðeild (A4) | 0,0 | 0 | 0% | 0 | 0,0 |
| Skurðlækningadeild (12G) | 0,0 | 0 | 0% | 0 | 0,0 |
| Skurðlækninga- og þvagfæraskurðeild (13G) | 19,1 | 18 | 106% | 591 | 4,3 |
| Skurðlækningasvið²⁾ samtals | 80,4 | 86 | 97% | 2.493 | - |
| Alls | 517 | 540 | 96% | 16.630 | - |

1) Fjöldi dvalardaga eftir legudeildum getur verið nokkuð frábrugðinn tölum um legudaga eftir þjónustuflokkum (sérgreinum) sviða m.a. vegna þess að nokkrar deildir eru með innliggjandi sjúklinga frá þjónustuflokki (sérgrein) sem tilheyrið öðru sviði en legudeildin. Tölur um fjölda innskrifta, útskrifta og dvalardaga eftir deildum eru aðgengilegar stjórnendum í Gagnagátt LSH í skýrslunni „Legur og legudagar“ undir „dvalir“.

2) Rúmanýting alls er reiknuð án gjörgæsludeilda.

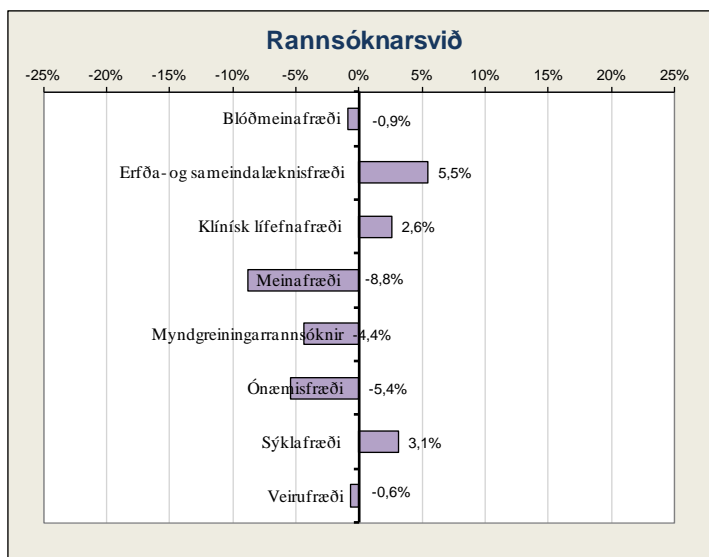
Hlutfall skurðaðgerða þar sem gátlisti WHO er fylltur út (2014)

Gátlisti WHO nær til þátta sem hafa áhrif á öryggi sjúklinga í skurðaðgerðum.
Stefna LSH er að hann skuli notaður við allar skurðaðgerðir spítalans.



| | Jan. | Febr. | Mars | Apríl | Maí | Júní | Júlí |
|-------------------------------|------|-------|------|-------|------|------|------|
| Samtals | 92% | 92% | 92% | 93% | 93% | 92% | 90% |
| Almennar skurðlækningar | 94% | 97% | 97% | 96% | 96% | 94% | 92% |
| Augnlækningar | 58% | 43% | 74% | 64% | 75% | 82% | 55% |
| Barnaskurðlækningar | 86% | 89% | 84% | 88% | 88% | 81% | 94% |
| Brjóstholsskurðlækningar | 91% | 80% | 79% | 89% | 91% | 86% | 73% |
| Bæklunarskurðlækningar | 91% | 95% | 95% | 94% | 94% | 95% | 91% |
| Háls-, nef- og eyrnalækningar | 98% | 96% | 97% | 96% | 94% | 95% | 84% |
| Heila- og taugaskurðlækningar | 100% | 93% | 98% | 100% | 99% | 100% | 90% |
| Kvenskurðlækningar | 95% | 96% | 94% | 95% | 94% | 94% | 92% |
| Lýtalækningar | 96% | 94% | 94% | 91% | 100% | 90% | 92% |
| Meðganga og fæðing | 89% | 91% | 90% | 93% | 91% | 91% | 92% |
| Þvagfæraskurðlækningar | 85% | 85% | 81% | 90% | 86% | 80% | 97% |
| Æðaskurðlækningar | 100% | 100% | 100% | 100% | 86% | 100% | 100% |

Rannsóknarsvið



Komur á göngudeildir

(Gögn úr klínísku vöruhúsi)

| | Júlí 2014 | | Janúar - júlí | | |
|---|-----------|-------------------------|---------------|------------|--------------------|
| | Komur | Meðalfjöldi /virkan dag | 2014 | 2013 | Breyting milli ára |
| Erfða- og sameindalæknisfræði ¹⁾ | 56 | 2 | 414 | 438 | - |
| Rannsóknarsvið samtals | 56 | 2 | 414 | 438 | - |

Rannsóknarsvið ¹⁾

| | Fjöldi rannsókna | | Breyting milli ára | |
|--------------------------------------|---------------------------------------|------------------|--------------------|--------------|
| | 2014 | 2013 | | |
| Blóðmeinafræði | Samtals | 187.807 | 189.450 | -0,9% |
| Erfða- og sameindalæknisfræði | DNA-rannsóknir | 907 | 773 | 17,3% |
| | Erfðaráðgjöf | 663 | 557 | 19,0% |
| | Litningarrannsóknir | 492 | 374 | 31,6% |
| | Lífnaerfðafræði | 83 | 79 | 5,1% |
| | Nýburaskimun | 2.539 | 2.541 | -0,1% |
| | Fósturskimun | 2.027 | 2.039 | -0,6% |
| | Samtals | 6.711 | 6.363 | 5,5% |
| Klínísk lífefnafræði | Samtals | 695.481 | 677.959 | 2,6% |
| Meinafræði | Fjöldi vefjasýna | 6.982 | 7.356 | -5,1% |
| | Almennar vefjasneiðar | 32.294 | 35.863 | -10,0% |
| | Ýmsar sérítanir (IP/IF/HK ofl.) | 9.845 | 10.647 | -7,5% |
| | Flæðigreiningar | 3 | 13 | -76,9% |
| | Sjúkrahússkrufningar | 27 | 31 | -12,9% |
| | Réttarkrufningar | 105 | 76 | 38,2% |
| | Samtals | 49.256 | 53.986 | -8,8% |
| Myndgreining | Almennar röntgenrannsóknir | 38.437 | 39.898 | -3,7% |
| | Æðapræðingar og inngrip | 577 | 625 | -7,7% |
| | Ísótóparannsóknir | 787 | 925 | -14,9% |
| | Ómrrannsóknir | 4.896 | 5.757 | -15,0% |
| | Segulömun | 5.231 | 5.189 | 0,8% |
| | Tölvusneiðmyndir | 16.509 | 16.465 | 0,3% |
| | Tölvusneiðmynda- og óstýrðar ástungur | 521 | 519 | 0,4% |
| | Endursýning eldri rannsókna | 1.324 | 2.042 | -35,2% |
| | Samtals | 68.282 | 71.420 | -4,4% |
| Ónæmisfræði | Sjálfsofnæmissjúkdómar - Skimun | 5355 | 5.946 | -9,9% |
| | Sjálfsofnæmissjúkdómar - Sértaeki | 5180 | 5.287 | -2,0% |
| | Magnakerfismælingar | 2288 | 1.940 | 17,9% |
| | Vessabundið ónæmissvar | 6424 | 7.206 | -10,9% |
| | Frumubundið ónæmissvar | 457 | 395 | 15,7% |
| | Ofnæmispróf - Skimun | 2192 | 2.297 | -4,6% |
| | Ofnæmispróf - Sértaeki | 5407 | 5.472 | -1,2% |
| | Annað | 239 | 562 | - |
| | Samtals | 27.542 | 29.105 | -5,4% |
| Sýklafræði | Þvagræktanir | 15.106 | 15.299 | -1,3% |
| | Blóðræktanir | 5.005 | 5.104 | -1,9% |
| | Aðrar ræktanir | 17.004 | 14.863 | 14,4% |
| | Fjöldi næmisprófa | 10.030 | 10.034 | 0,0% |
| | Klamydiu og lekanda PCR | 19.822 | 18.826 | 5,3% |
| | Blóðvatnspróf | 6.157 | 6.216 | -0,9% |
| | Sérrannsóknir | 2.220 | 2.742 | -19,0% |
| | Samtals | 75.344 | 73.084 | 3,1% |
| Veirufræði | Innsend sýni | - | - | - |
| | Alm.blóðvatnspróf | 6.255 | 6.686 | -6,4% |
| | Ræktanir | 3.226 | 3.714 | -13,1% |
| | Kjarnasýrumögnun (PCR) | 12.700 | 12.078 | 5,1% |
| | Áhætturannsóknir | 16.169 | 16.114 | 0,3% |
| | Samtals | 38.350 | 38.592 | -0,6% |
| Alls | | 1.148.773 | 1.139.959 | 0,8% |

¹⁾ Þetta eru allar rannsóknir framkvæmdar á LSH, fyrir sjúklinga LSH og aðra landsmenn auk utanaðkomandi sjúklinga.

Fimm ára tölfræðilegt yfirlit / Five years key statistics / Statistisk oversigt

Fimm ára tölfræðilegt yfirlit ¹⁾

Five years statistical overview ¹⁾

Fem års statistisk oversigt ¹⁾

| | 2013 | 2012 | 2011 | 2010 | 2009 | | |
|---|------------|------------|------------|------------|------------|---|--|
| Þróun mannfjölda á höfuðborgarsvæðinu ²⁾ | | | | | | Population development in the capital area ²⁾ | Udvikling af befolkningen i hovedstadsområdet ²⁾ |
| Ibúafjöldi | 205.675 | 203.594 | 202.341 | 200.907 | 201.251 | Number of inhabitants | Befolkning |
| Fjölgun íbúa | 1,02% | 0,62% | 0,71% | -0,17% | 1,67% | Annual increase | Årlig vækst |
| Fjöldi einstaklinga 70 ára og eldri | 17.556 | 17.082 | 16.770 | 16.638 | 16.470 | Number of inhabitants age 70 years and older | Antal beboere 70 år og ældre |
| Hlutfall einstaklinga 70 ára og eldri | 8,54% | 8,39% | 8,29% | 8,28% | 8,18% | Proportion of inhabitants age 70 years and older | Procent beboere 70 år og ældre |
| Fjöldi einstaklinga 80 ára og eldri | 7.320 | 7.148 | 6.936 | 6.730 | 6.537 | Number of inhabitants age 80 years and older | Antal beboere 80 år og ældre |
| Hlutfall einstaklinga 80 ára og eldri | 3,56% | 3,51% | 3,43% | 3,35% | 3,25% | Proportion of inhabitants age 80 years and older | Procent beboere 80 år og ældre |
| Lykiltölur LSH ³⁾ | | | | | | Key operational statistics ³⁾ | Nøgletal for hospitalet ³⁾ |
| Rekstrarkostnaður (ISK) uppreiðn. á verðlag ársins 2013 ⁴⁾ | 43.587.729 | 41.733.847 | 41.623.229 | 41.689.085 | 45.997.560 | Total operational costs (ISK) ⁴⁾ | Samlede udgifter ⁴⁾ |
| Launakostnaður | 73% | 73% | 74% | 73% | 71% | Salaries | Udgifter til personale |
| Lyfjakostnaður (ISK) ⁴⁾ | 1.588.152 | 1.458.537 | 1.455.873 | 1.533.230 | 1.771.671 | Medication costs ⁴⁾ | Udgifter til medicin ⁴⁾ |
| Fjöldi einstaklinga sem leituðu til LSH | 107.056 | 106.528 | 106.814 | 103.384 | 104.675 | Number of individuals receiving hospital care | Antal personer som fik tjeneste fra hospitalet |
| Slysa- og bráðajónusta - fjöldi koma | 97.672 | 98.922 | 96.403 | 91.454 | 94.458 | Emergency units, visits | Skadestue, antal besøg |
| Fjöldi koma á göngudeildir | 238.717 | 237.425 | 238.203 | 236.339 | 239.142 | Outpatient units, visits, thereof | Ambulante besøg, deraf |
| Fjöldi koma á dagdeildir ¹⁾ | 77.896 | 77.922 | 79.505 | 81.205 | 76.413 | dayward units, visits ¹⁾ | dagpatienter, antal besøg ¹⁾ |
| Fjöldi legudaga ¹⁾ | 215.058 | 213.515 | 208.563 | 204.110 | 211.917 | Patient days ¹⁾ | Antal sengedage ¹⁾ |
| Fjöldi lega/innlagna ¹⁾ | 26.811 | 27.317 | 27.534 | 27.728 | 28.596 | Admissions ¹⁾ | Antal indlæggelser ¹⁾ |
| Meðallegutími (dagar) | 8,6 | 7,8 | 7,6 | 7,4 | 7,5 | Average length of stay, thereof | Gennemsnitlig liggetid, deraf |
| þar af legur < 6 mánuðir | 7,3 | 7,2 | 7,0 | 6,7 | 6,9 | stays < 6 months | liggetid < 6 måneder |
| Meðal hjúkrunarþyngd (bráðleiki) sjúklinga | - | - | - | - | 1,20 | Patient acuity | Patient plejetyngde |
| Meðal DRG vgt legudeildasjúklinga | 1,21 | 1,26 | 1,28 | 1,22 | 1,20 | DRG casemix index, inpatients | Gennemsnitlig DRG-vægt af indlagte patienter |
| Fjöldi DRG eininga ⁵⁾ | 43.480 | 45.232 | 48.994 | 45.912 | 50.530 | Total DRG units ⁵⁾ | Samlede DRG enheder ⁵⁾ |
| Fjöldi rúma í árslok | 649 | 649 | 659 | 677 | 718 | Hospital beds | Antal senge |
| Skurðaðgerðir ¹⁾ | 13.688 | 14.070 | 14.383 | 13.717 | 13.959 | Surgical procedures, thereof | Kirurgiske behandlinger, deraf |
| þar af dagdeildaraðgerðir | 6.634 | 6.602 | 6.378 | 6.036 | 3.921 | same day surgery | dagskirurgi |
| Fæðingar | 3.228 | 3.265 | 3.241 | 3.420 | 3.500 | Number of births | Antal fødsler |
| Rannsóknir á rannsóknarsvæði | 1.921.338 | 1.832.182 | 1.822.438 | 1.737.843 | 2.086.269 | Diagnostic services, thereof | Diagnostiske undersøgelser, deraf |
| þar af myndgreiningar | 116.600 | 123.901 | 124.140 | 119.126 | 125.744 | Diagnostic imaging | antal radiologiske undersøgelser |
| Greidd stöðugildi/ársverk, meðtalt á mánuði | 3.667 | 3.643 | 3.641 | 3.648 | 3.899 | Staffing, full time equivalents | Antal ansatte/ársverk |
| Fjöldi starfsmanna í upphafi árs (m. Rjóðri) | 4.864 | 4.670 | 4.585 | 4.774 | 5.242 | Number of employees | Antal ansatte personer |
| Starfsmannaveita (%) | 11,1% | 11,1% | 10,8% | 11,3% | 11,6% | Staff turnover | Personale omsætning |

1) Í sumum tilfellum eru tölur ekki sambærilegar milli ára vegna mikilla breytinga á starfsemi LSH á tímabilinu.

Figures may be affected by considerable operational changes in the period. I nogle tilfælde kan tallene ikke sammenlignes pga. ændringer af hospitalets drift i perioden.

2) Gögn frá Hagstofu Íslands. Data from Statistics Iceland. Data fra Íslands Statistikk.

3) Tölur úr ársskýslum LSH. Data from hospital annual reports. Data fra hospitalets årsberetning.

4) Krónutölur í þúsundum, á verðlagi ársins 2013 (skv. vísitölum Hagstofu Íslands), án fjármagnsliða og viðhalds og stofnkostnaðar. Numbers in thousands (ISK), at fixed price level for the year 2013. Tal i tusind (ISK), ved fast pris for året 2013.

5) Tölur fyrir 2013 eru m.v. stöðuna í mars 2014. Einingar samkvæmt DRG vgtum hvers árs. Total DRG units based on each years DRG weights. Samlede DRG enheder baseres på årlige DRG vægte.

| | 2013 | 2012 | 2011 | 2010 | 2009 | |
|----------------------------------|--------|--------|--------|--------|--------|--------------------------------------|
| Average exchange rate USD to ISK | 122,23 | 125,05 | 116,07 | 122,04 | 123,59 | Gennemsnitlig valutakurs USD til ISK |
| Average exchange rate EUR to ISK | 162,38 | 160,73 | 161,42 | 161,89 | 172,67 | Gennemsnitlig valutakurs EUR til ISK |

Uppfært/Updated/Opdateret ágúst 2014