



Starfsemisupplýsingar Landspítala

Apríl 2014

Umhyggja – Fagmennska – Öryggi - Framþróun

eru gildi Landspítala

Hlutverk Landspítala

Landspítali er sjúkrahús allra landsmanna, aðalsjúkrahús Íslands og háskólasjúkrahús.

Klínísk starfsemi spítalans

skiptist í svið sem veita fjölbreytta þjónustu á göngudeildum, dagdeildum, legudeildum, rannsóknardeildum og öðrum starfseiningum.

Önnur starfsemi

sem einnig skiptist í svið og deildir felst meðal annars í kennslu, vísindastarfi, fjármálastjórnun, rekstri, starfsmannamálum og byggingar- og tæknimálum.

Framkvæmdastjórn

Páll Matthíasson forstjóri

Benedikt Olgeirsson aðstoðarforstjóri

Ásbjörn Jónsson framkvæmdastjóri rannsóknarsviðs

Davíð O Arnar settur framkvæmdastjóri lyflækningasviðs

Guðlaug Rakel Guðjónsdóttir framkvæmdastjóri bráðasviðs

Ingólfur Þórisson framkvæmdastjóri rekstrarsviðs

Jón Hilmar Friðriksson framkvæmdastjóri kvenna- og barnasviðs

Lilja Stefánsdóttir framkvæmdastjóri skurðlækningasviðs

María Einisdóttir settur framkvæmdastjóri geðsviðs

María Heimisdóttir framkvæmdastjóri fjármálasviðs

Ólafur Baldursson framkvæmdastjóri lækninga og vísinda- og þróunarsviðs

Sigríður Gunnarsdóttir framkvæmdastjóri hjúkrunar og vísinda- og þróunarsviðs

Landspítali er með efnismikinn upplýsingavef á Netinu (www.landspitali.is)

Landspítali sími: 5431000

Upplýsingafulltrúi LSH sími: 5431122

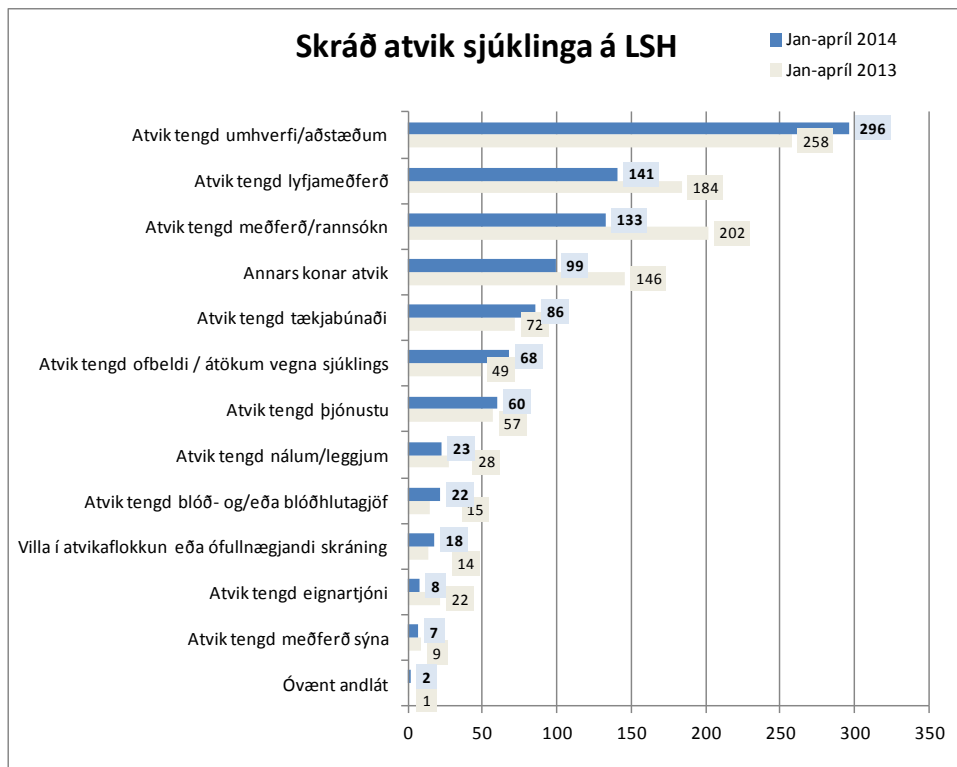
ÚTGEFANDI: LANDSPÍTALI, FJÁRMÁLASVIÐ

Ritstjóri: Elísabet Guðmundsdóttir, netfang: elisabeg@landspitali.is

Ábyrgðarmaður: Helga Hrefna Bjarnadóttir, netfang: helgab@landspitali.is

Efnisyfirlit

Lykiltölur LSH	4
Starfsemistölur janúar-apríl, breytingar milli árunna 2013 og 2014	5
Nokkrar starfsemistölur niður á mánuði, frá árinu 2010 til 2014	6
Bráðasvið	7
Geðsvið	8
Kvenna- og barnasvið	10
Lyflækningasvið	12
Skurðlækningasvið	14
Rannsóknarsvið	16
Fimm ára tölfræðilegt yfirlit / Five years key statistics / Statistisk oversigt	17

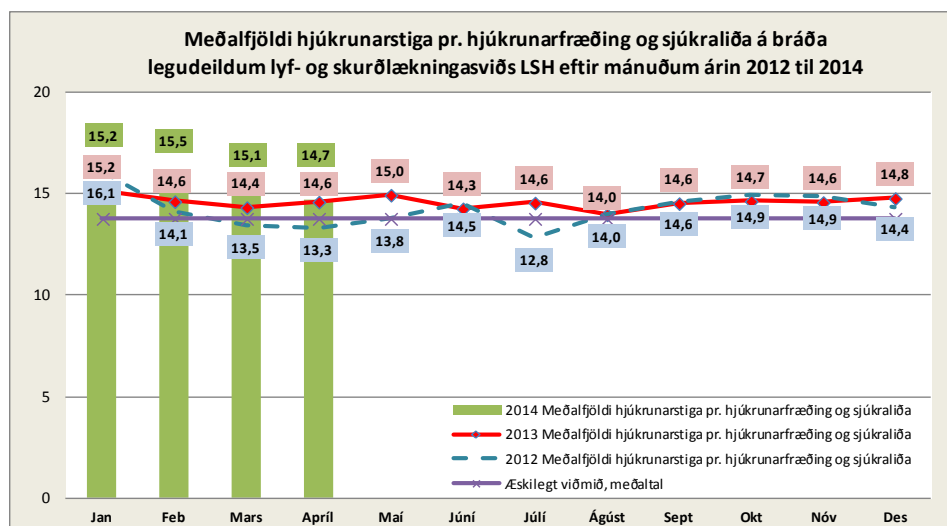
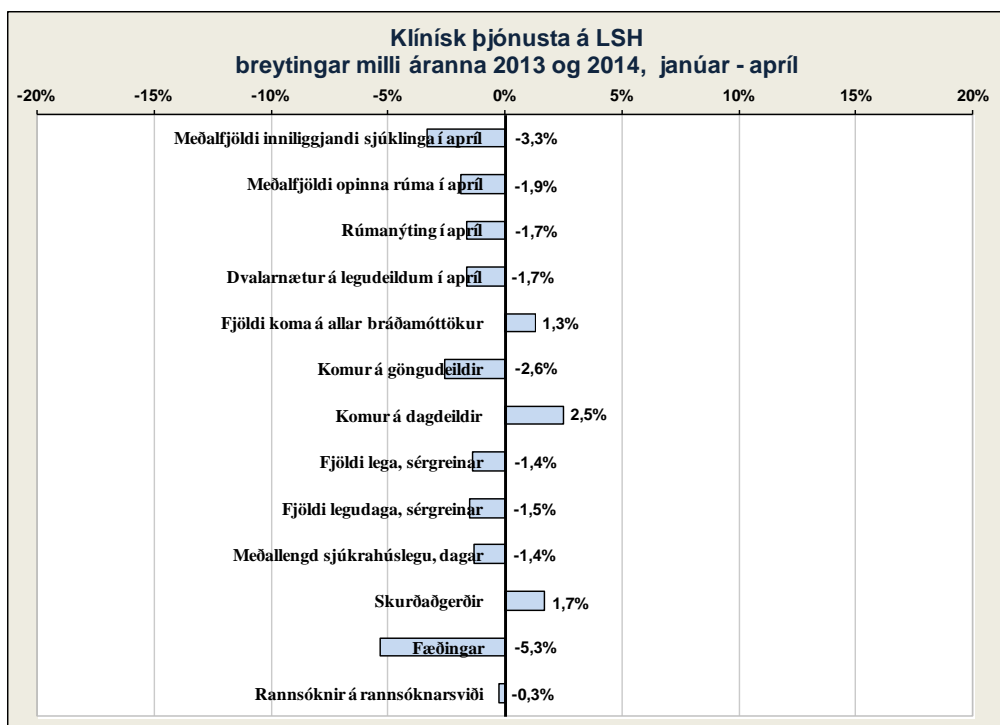


Lykiltölur LSH

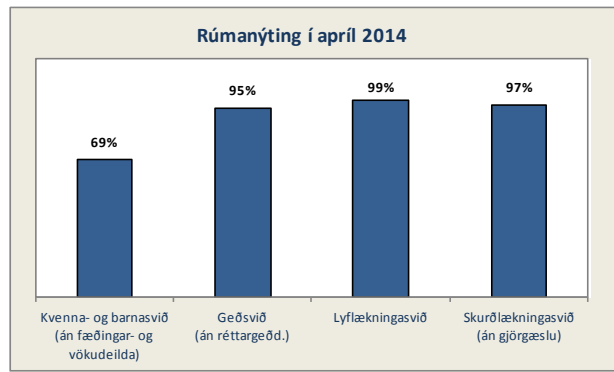
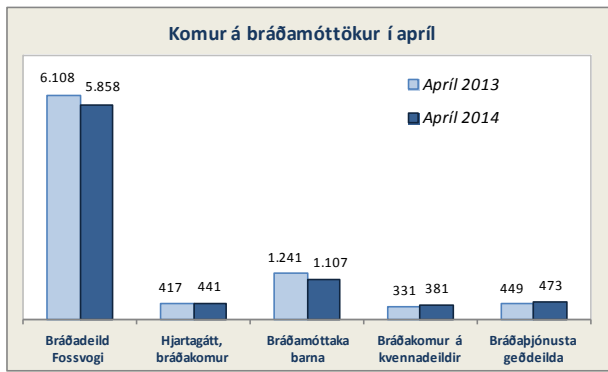
Lykiltölur LSH

	Apríl 2014	Apríl 2013	Breyting milli ára	Hlutfallsleg breyting
Klínísk þjónusta				
Meðalfjöldi innliggjandi sjúklinga	607	628	-21	-3,3%
Meðalfjöldi opinna rúma	671	684	-13	-1,9%
Rúmanýting	90%	92%	-	-1,7%
Dvalarnætur á legudeildum	17.974	18.277	-303	-1,7%
	Jan.-apr. 2014	Jan.-apr. 2013	Breyting milli ára	Hlutfallsleg breyting
Fjöldi koma á allar bráðamóttökur	33.571	33.141	430	1,3%
Komur á göngudeildir	81.914	84.067	-2.153	-2,6%
Komur á dagdeildir	27.955	27.278	677	2,5%
Fjöldi lega, sérgreinar	9.470	9.606	-136	-1,4%
Fjöldi legudaga, sérgreinar	73.621	74.776	-1.155	-1,5%
Meðallengd sjúkrahúslegu, dagar ¹⁾	7,3	7,4	-0,1	-1,4%
Skurðaðgerðir	6.250	6.148	102	1,7%
Fæðingar	993	1.049	-56	-5,3%
Rannsóknir á rannsóknarsviði ²⁾	678.642	680.613	-1.971	-0,3%
Öryggi sjúklinga				
Skráð atvik	963	1.057	-94	-8,9%

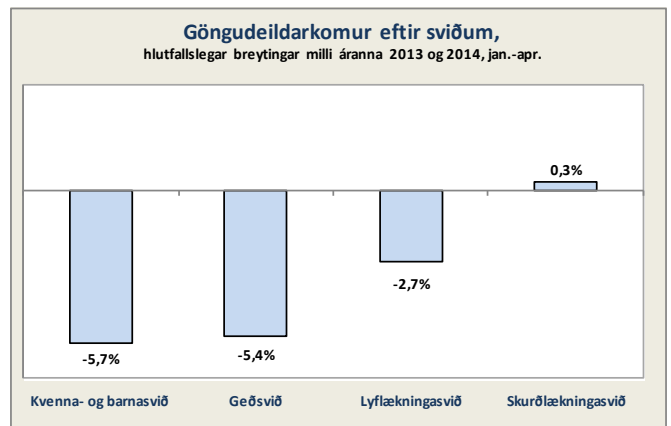
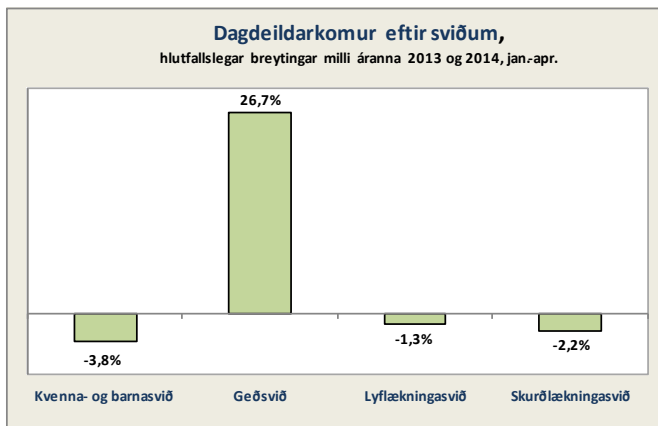
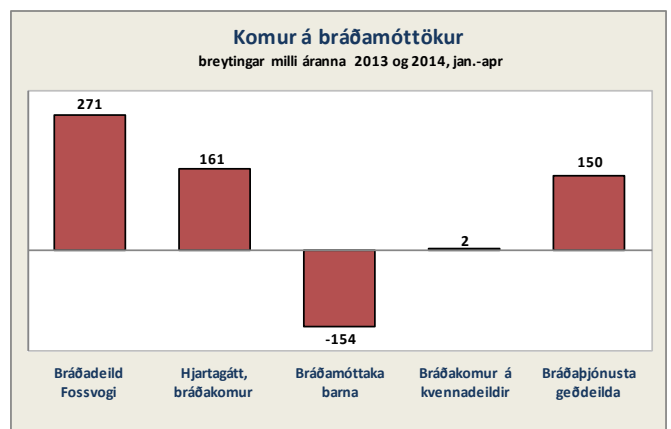
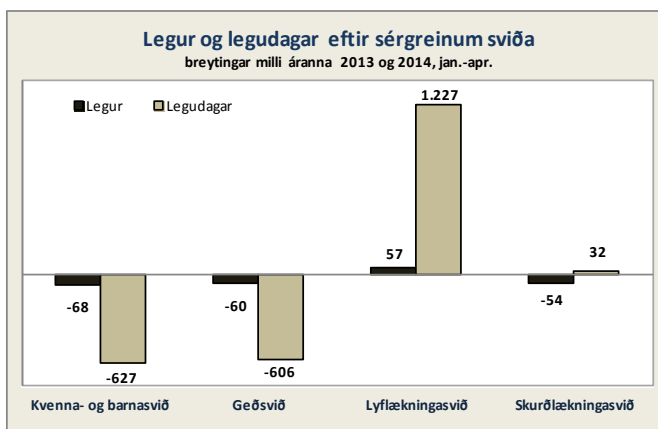
1) Hér er fyrir bæði árin birtur raun meðallegutími þeirra sjúklinga sem hafa útskrifast frá áramótum, talið frá innskriftardegi til útskriftardags, án útlaga (m.v. legulengdina 6 mán). Langleigusjúklingar hafa í gegnum tíðina haft nokkur áhrif til hækkunar á meðallegutíma á spítalanum. Þar sem meginþorri lega er styttri en 6 mánuðir er meðallegutími þess hóps birtur hér. 2) Þetta eru allar rannsóknir framkvæmdar á LSH, fyrir sjúklinga LSH og aðra landsmenn auk aðsendra sýna.



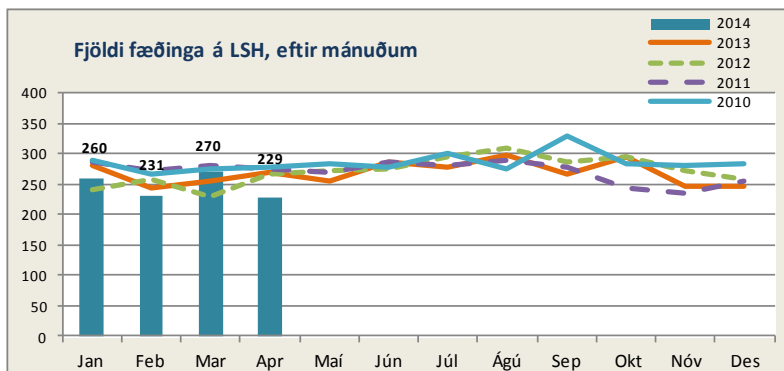
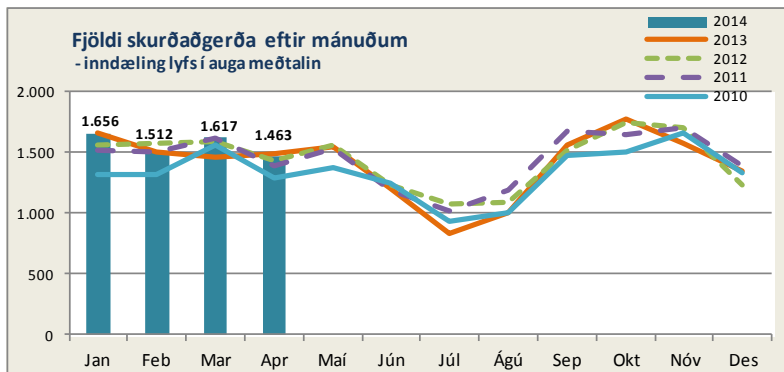
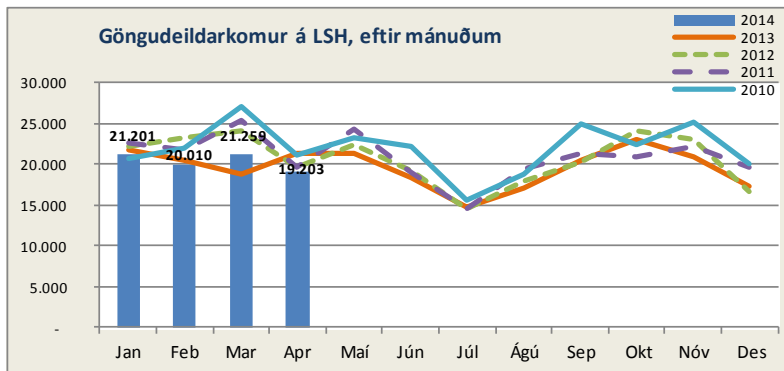
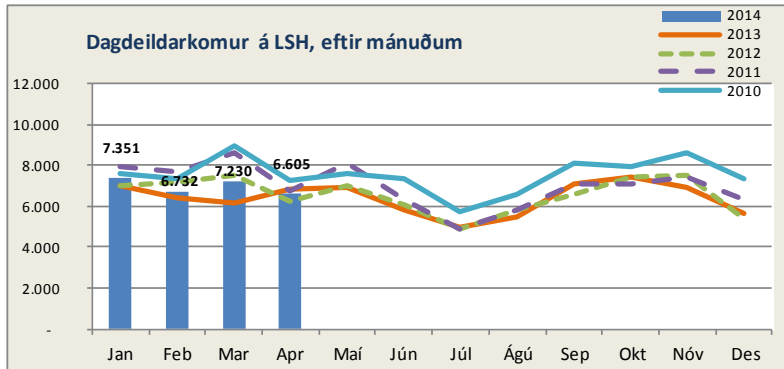
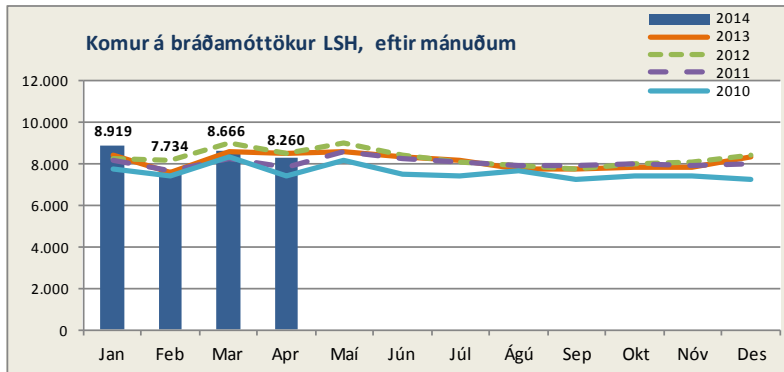
Hjúkrunarstig eru reiknuð daglega fyrir legudeildir á lyf- og skurðlækningasviði með Rafaela sjúklingaflokkunarkerfinu. Það nær yfir metnar hjúkrunarþarfir sjúklinga, sem breytt er í stigafjölda sem deilt er niður á hvern skráðan starfsmann. Æskilegt viðmið er fundið fyrir hverja og eina deild sem lýsir því vinnuþingum sem æskilegt er talið fyrir hvern hjúkrunarfræðing og sjúkraliða á viðkomandi deild.



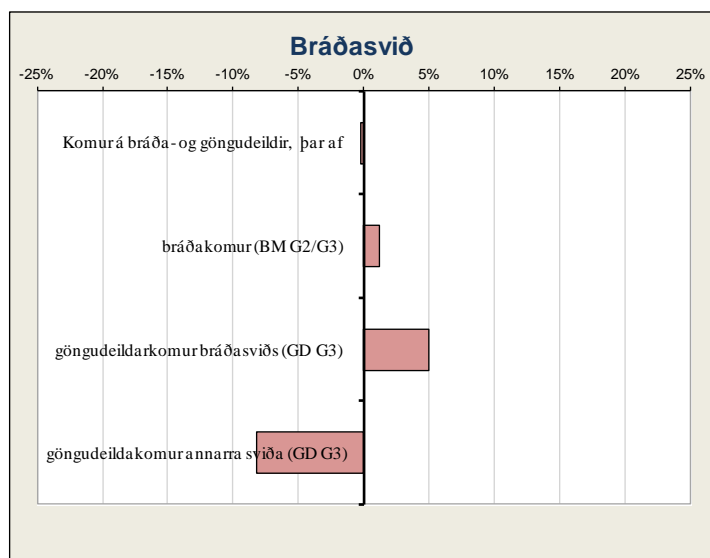
Starfsemistölur janúar-apríl, breytingar milli árunna 2013 og 2014



Nokkrar starfsemistölur niður á mánuði, frá árinu 2010 til 2014



Bráðasvið



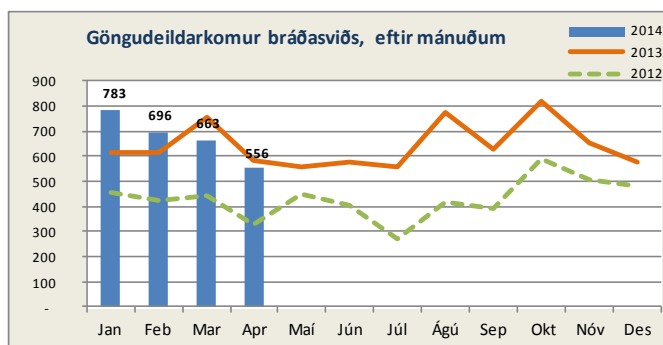
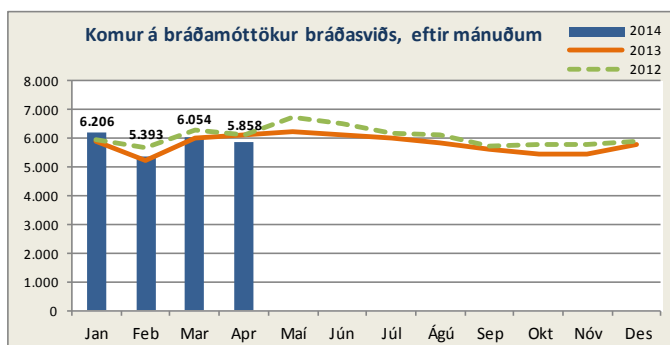
Sjúkrahótel

	Apríl 2014				Janúar - apríl		
	Fjöldi	Meðalfjöldi /dag	Herbergi	Nýting	2014	2013	Breyting milli ára
Innrítanir	221	7	-	-	831	753	10,4%
Gistinætur	1.189	40	57	69,5%	5.627	4.776	17,8%

Bráðamóttökur

(Gögn úr klínísku vörðhúsi)

	Komur		Fjöldi koma jan.- apríl			Breyting milli ára	Meðalfjöldi á dag		Innlagnir í kjölfar komu			Hlutfall innlagna	
	Apríl 2014	Apríl 2013	2014	2013	Mismunur		2014	2013	2014	2013	Mismunur	2014	2013
	Bráðadeild Fossvogi	5.858	6.108	23.511	23.240		271	1,2%	196	194	2.852	2.708	144
þar af bráðavakt (G2)	2.408	2.600	9.649	10.091	-442	-4,4%	80	84	2.542	2.427	115	26,3%	24,1%
gönguvakt (G2)	454	475	1.903	1.882	21	1,1%	16	16	73	70	3	3,8%	3,7%
gönguvakt (G3)	2.996	3.033	11.959	11.267	692	6,1%	100	94	237	211	26	2,0%	1,9%

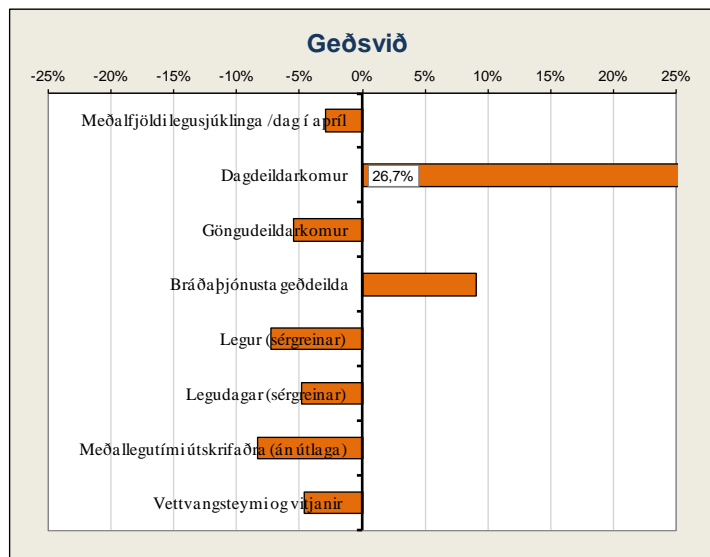


Komur á göngudeildir

(Gögn úr klínísku vörðhúsi)

	Apríl 2014		Janúar - apríl		
	Komur	Meðalfjöldi /virkan dag	2014	2013	Breyting milli ára
Áfallahjálp	41	2,3	231	88	162,5%
Endurkomur bráðalækninga (m. innliggjandi)	273	15	1.272	1.097	16,0%
Hjúkrunarmóttaka (G3)	106	6	467	425	9,9%
Göngudeild lyfjagjafa	136	8	728	959	-24,1%
Komur sem tilheyra bráðasviði alls	556	31	2.698	2.569	5,0%
Komur á móttöku G3, sem tilheyra öðrum sviðum	1.385	77	5.474	5.963	-8,2%
Bráðasvið samtals	1.941	108	8.172	8.532	-4,2%

Geðsvið

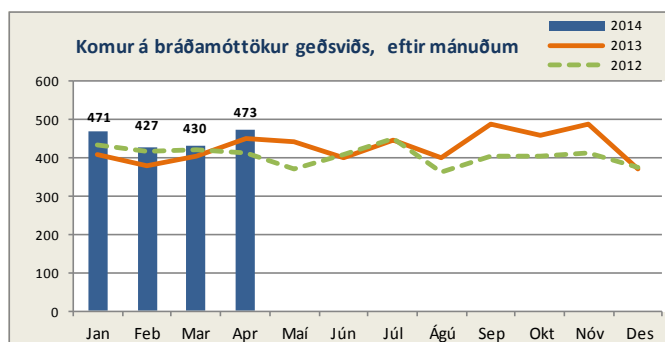


Heimavitjanir

	Apríl 2014		Janúar - apríl		
	Vitjanir	Meðalfjöldi /dag	2014	2013	Breyting milli ára
Samfélagsþjónusta geðsviðs	121	6,7	646	674	-4,2%
Vitjanir frá göngudeild á Kleppi	57	3,2	270	248	8,9%
Vitjanir frá göngudeild geðsvið við Hb	1	0,1	10	49	-
Geðsvið samtals	179	10	926	971	-4,6%

Bráðamóttökur

Bráðabjónusta geðdeilda	Komur		Fjöldi koma jan.- apríl			Breyting milli ára	Meðalfjöldi á dag		Innlagnir í kjölfar komu			Hlutfall innlagna	
	Apríl 2014	Apríl 2013	2014	2013	Mismunur		2014	2013	2014	2013	Mismunur	2014	2013
		473	449	1.795	1.645	150	9,1%	15	14	304	289	15	16,9%



Legur eftir sérgreinum

	Apríl 2014		Janúar - apríl								
	Legudagar	Meðalfjöldi sjúkl./dag	Legudagar			Legur			Meðallegutími		
			2014	2013	Breyting milli ára	2014	2013	Breyting milli ára	2014	2013	Breyting milli ára
Almennar geðlækningar (og fiknimeðferð)	1.781	59,4	6.736	7.049	-4,4%	647	698	-7,3%	10,3	10,1	2,0%
Geðlækningar, endurhæfing	942	31,4	3.818	4.087	-6,6%	90	100	-10,0%	73,5	92,1	-20,2%
Réttargeðlækningar	320	10,7	1.331	1.355	-1,8%	22	21	4,8%	-	-	-
Geðsvið samtals¹⁾	3.043	101,4	11.885	12.491	-4,9%	759	819	-7,3%	12,8	14,0	-8,4%

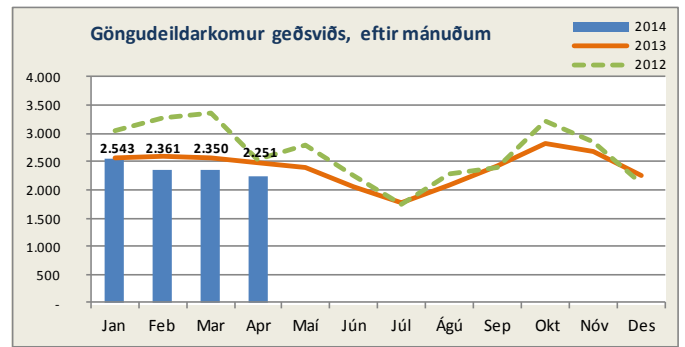
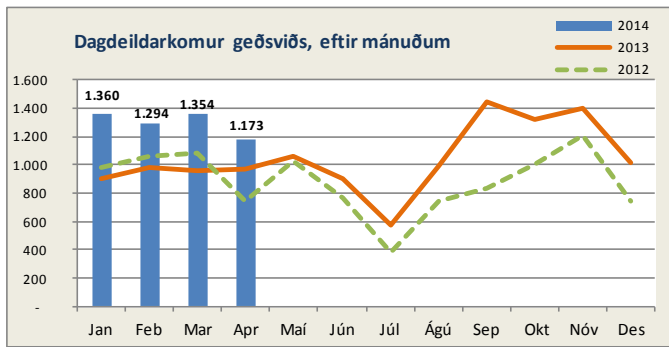
1) Hér er fyrir bæði árin birtur raun meðallegutími þeirra sjúklinga sem hafa útskrifast frá áramótum, talið frá innskriftardegi til útskriftardags, en með tilkomu vöruhúss gagna eru þessi gögn nú aðgengileg. Hér eru samtölur fyrir meðallegutíma sviðanna birtar án útlaga (m.v. 6 mán.), en meðallegutími einstakra sérgreina birtur með útlögum. Bandstrik merkir að ekki var um neina útskrift að ræða á tímabilinu og því ekki birt tala.

Dvalir e. legudeildum¹⁾

	Apríl 2014				
	Meðalfjöldi sjúkl./sólurhring	Meðalfjöldi opinna rúma/mán.	Rúmanýting	Dvalardagar (yfir nótt)	Meðaldvalartími
Endurhæfing LR	7,0	7	100%	194	-
Endurhæfingargeðdeild	11,2	12	93%	336	27,0
Endurhæfingargeðdeild, 5-daga deild	6,8	7	97%	122	9,0
Móttökgæðdeild 32A	18,7	18	104%	561	10,1
Bráðageðdeild 32C	9,0	10	90%	270	13,3
Bráðageðdeild 32CB, bráðaherbergi	0,7	1	-	21	0,8
Móttökgæðdeild 33C	16,0	16	100%	480	10,4
Móttökgæðdeild fiknimeðferðar (33A)	12,8	15	86%	385	8,9
Réttargeðdeild	3,8	9	43%	115	-
Sérhæfð endurhæfingargeðdeild	10,0	10	100%	301	68,5
Öryggisgeðdeild	6,8	8	85%	205	30,5
Geðsvið samtals²⁾	102,9	113	95%	2.990	-

1) Fjöldi dvalardaga eftir legudeildum getur verið nokkuð frábrugðinn tölum um legudaga eftir þjónustuflokkum (sérgreinum) sviða m.a. vegna þess að nokkrar deildir eru með innliggjandi sjúklinga frá þjónustuflokki (sérgrein) sem tilheyrir öðru sviði en legudeildin. Tölur um fjölda innskrifta, útskrifta og dvalardaga eftir deildum eru aðgengilegar stjórnendum í Gagnagátt LSH í skýrslunni „Legur og legudagar“ undir „dvalir“.

2) Rúmanýting alls er reiknuð án réttargeðdeilda.



Komur á dagdeildir og klínískar rannsóknardeildir (komur innliggjandi sjúklinga meðtaldir)

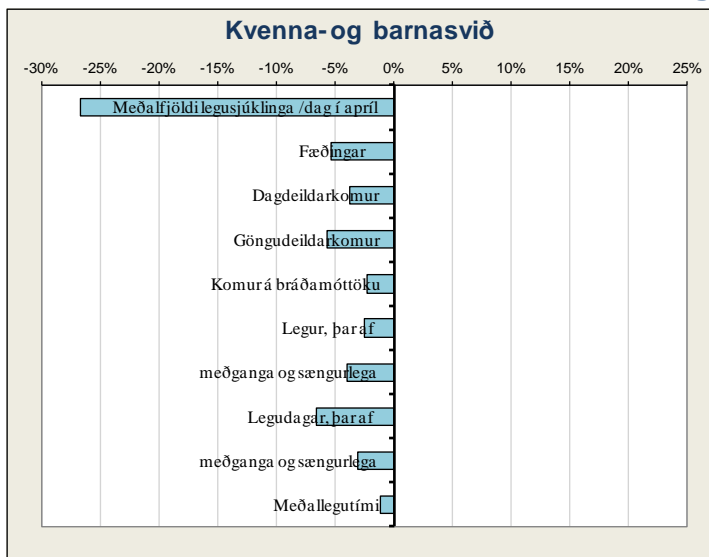
	Apríl 2014		Janúar - apríl		
	Komur	Meðalfjöldi /virkan dag	2014	2013	Breyting milli ára
Dagdeild fíknimeðferðar	282	16	1.038	929	11,7%
Dagdeild átröskunar	104	6	498	280	77,9%
Dagdeild Hvítabandi (m. lífsfærni)	225	13	1.167	1.102	5,9%
Dagd. komur á legudeildir geðsviðs	22	1,2	146	288	-49,3%
Dagdeildarkomur á LR	540	30	2.345	1.501	56,2%
Geðsvið samtals	1.173	65	5.194	4.100	26,7%

Komur á göngudeildir

(Gögn úr klínísku vörðhúsi)

	Apríl 2014		Janúar - apríl		
	Komur	Meðalfjöldi /virkan dag	2014	2013	Breyting milli ára
Félagsráðgjöf, utan geðsviðs	128	7	730	741	-1,5%
Göngudeild fíknimeðferðar	540	30	2.398	2.468	-2,8%
Göngudeild geðsviðs 31E (m. Hvítabandi)	859	48	3.499	3.792	-7,7%
Göngudeild átröskunar	91	5	428	484	-11,6%
Göngudeild Kleppi án vitjana	557	31	2.208	2.166	1,9%
Sálfræðipjónusta, utan geðsviðs	76	4	407	576	-29,3%
Geðsvið samtals	2.251	125	9.670	10.227	-5,4%

Kvenna- og barnasvið



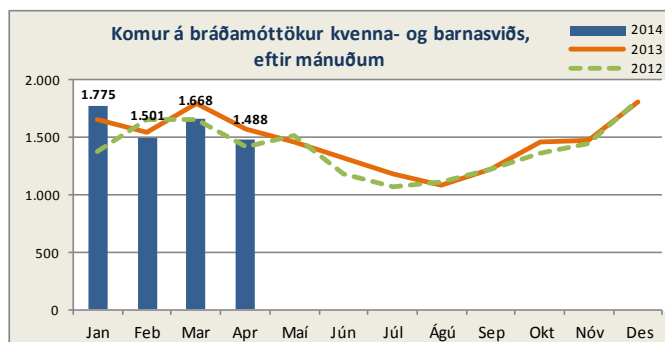
Fæðingar

	Janúar - apríl			Breyting milli ára
	Apríl 2014	2014	2013	
Fæðingar	229	993	1.049	-5,3%
Fædd börn, þar af	232	1.012	1.073	-5,7%
keisaraskurðir	44	169	184	-8,2%
tvíburafæðingar	3	19	22	-13,6%
þríburafæðingar	0	0	1	-
Hlutfall fjölburafæðinga	1,3%	1,9%	2,2%	-
Hlutfall keisaraskurða	19,2%	17,0%	17,5%	-

Bráðamóttökur

(Gögn úr klínísku vörðhúsi)

	Komur		Fjöldi koma jan.- apríl			Breyting milli ára	Meðalfjöldi á dag		Innlagnir í kjölfar komu			Hlutfall innlagna	
	Apríl 2014	Apríl 2013	2014	2013	Mismunur		2014	2013	2014	2013	Mismunur	2014	2013
Bráðamóttaka barna	1.107	1.241	5.072	5.226	-154	-2,9%	42	44	342	357	-15	6,7%	6,8%
Bráðakomur á kvennadeildir v. kvenlækninga	381	331	1.358	1.356	2	0,1%	11	11	206	160	46	15,2%	11,8%
v. meðgöngu og fæðinga	70	71	290	336	-46	-13,7%	2	3	61	36	25	21,0%	10,7%
Kvanna- og barnasvið samtals	311	260	1.068	1.020	48	4,7%	9	9	145	124	21	13,6%	12,2%

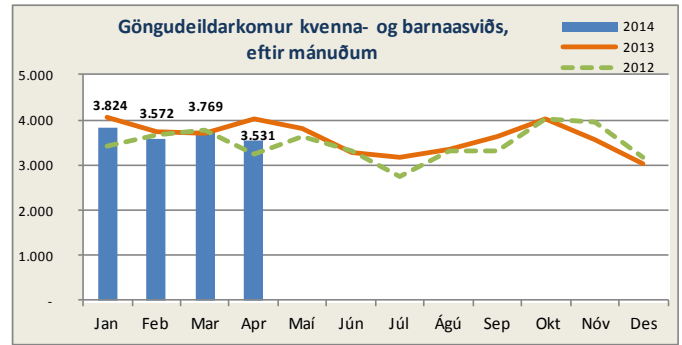
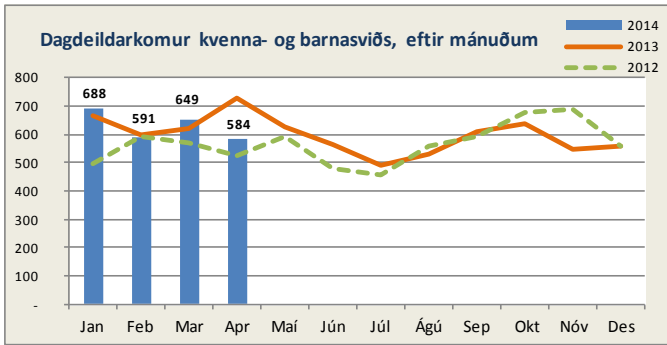


Legur eftir sérgreinum

(Gögn úr klínísku vörðhúsi)

	Apríl 2014		Janúar - apríl								
	Legudagar	Meðalfjöldi sjúkl./dag	Legudagar			Legur			Meðallegutími		
			2014	2013	Breyting milli ára	2014	2013	Breyting milli ára	2014	2013	Breyting milli ára
Almennar barnalækningar	308	10,3	1.381	1.380	0,1%	372	359	3,6%	3,8	3,7	2,7%
Barna- og unglíngageðlækningar	334	11,1	1.454	1.557	-6,6%	83	90	-7,8%	20,7	18,6	11,3%
Barnaskurðlækningar	96	3,2	582	720	-19,2%	243	236	3,0%	2,5	3,5	-28,6%
Hvildarinnlagnir - börn	134	4,5	619	740	-16,4%	154	164	-6,1%	4,1	4,4	-6,8%
Nýburarlækningar	219	7,3	1.380	1.637	-15,7%	134	146	-8,2%	11,5	12,2	-5,7%
Kvenlækningar	122	4,1	900	828	8,7%	334	341	-2,1%	2,9	2,4	20,8%
Meðganga og sængurlega	603	20,1	2.597	2.678	-3,0%	1.264	1.316	-4,0%	1,9	2,0	-5,0%
Kvenna- og barnasvið samtals ¹⁾	1.816	60,5	8.913	9.540	-6,6%	2.584	2.652	-2,6%	3,5	3,6	-1,1%

1) Hér er fyrir bæði árin birtur raun meðallegutími þeirra sjúklinga sem hafa útskrifast frá áramótum, talið frá innskriftardegi til útskriftardags, en með tilkomu vörðhúss gagna eru þessi gögn nú aðgengileg. Hér eru samtölur fyrir meðallegutíma sviðanna birtar án útlaga (m.v. 6 mánn.), en meðallegutími einstakra sérgreina birtur með útlögum. Bandstrik merkir að ekki var um neina útskrift að ræða á tímabilinu og því ekki birt tala.



Komur á dagdeildir og klínískar rannsóknardeildir (ko mur innliggjandi sjúklinga meðtaldar)

	Apríl 2014		Janúar - apríl		
	Komur	Meðalfjöldi /virkan dag	2014	2013	Breyting milli ára
Dagdeild barna	146	8	612	549	11,5%
Dagdeild mæðravendur (22B)	221	12	834	1.210	-31,1%
Dagdeildarkomur á 22A	3	0,2	11	74	-85,1%
Dagdeildarkomur kvenlækninga (21A)	140	8	659	572	15,2%
Dagdeildarkomur á vökudeild	51	3	267	179	49,2%
Rjódur, dagdeild	23	1	130	28	-
Kvenna- og barnasvið samtals	584	32	2.513	2.612	-3,8%

Komur á göngudeildir

(Gögn úr klínísku vöruhúsi)

	Apríl 2014		Janúar - apríl		
	Komur	Meðalfjöldi /virkan dag	2014	2013	Breyting milli ára
Göngudeild Barnaspítala	946	53	3.892	4.262	-8,7%
Barna- og unglíngageðdeild, án vitjana	526	29	2.468	2.575	-4,2%
Kvenlækningar, innskrifir	33	2	185	246	-24,8%
Göngudeild kvenlækninga	504	28	2.143	2.114	1,4%
Fósturgreiningardeild	908	50	3.603	3.712	-2,9%
Mæðravend	529	29	2.110	2.334	-9,6%
Sálgæsla presta og djákna ¹⁾	85	5	315	356	-11,5%
Kvenna- og barnasvið samtals	3.531	196	14.716	15.599	-5,7%

1) Hér eru einungis taldar göngudeildarkomur, ekki þjónusta við innliggjandi sjúklinga eða sjúklinga á dagdeildum.

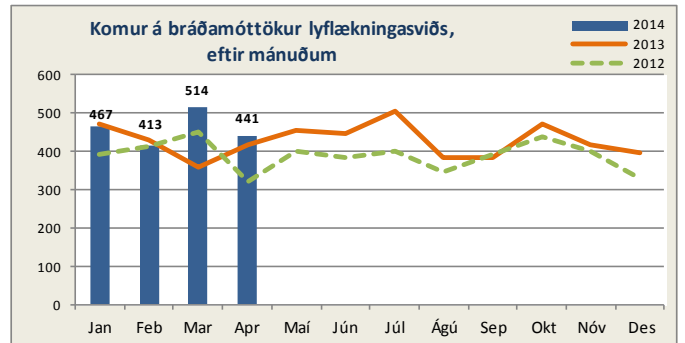
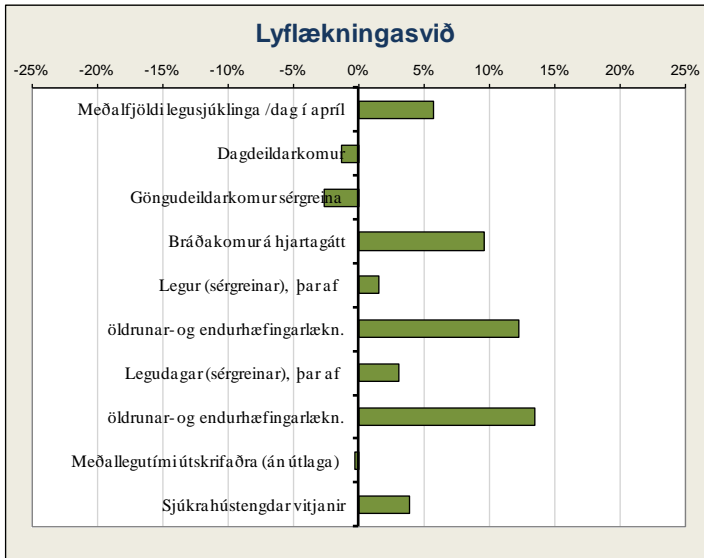
Dvalir e. legudeildum¹⁾

	Apríl 2014				
	Meðalfjöldi sjúkl./sólárhring	Meðalfjöldi opinna rúma/mán.	Rúmanýting	Dvalardagar (yfir nótt)	Meðaldvalartími
Barna- og unglíngageðdeild BUGL, 5 daga deild	11,1	17	65%	334	15,7
Barnadeild	13,0	21	62%	391	2,9
Fæðingarvakt	4,1	9	46%	124	0,5
Kvenlækningadeild	7,8	12	65%	234	2,5
Meðgöngu- og sængurkvennadeild	16,1	19	85%	482	1,4
Rjódur	4,5	7	64%	134	4,4
Vökudeild	7,2	22	33%	215	9,2
Kvenna- og barnasvið samtals²⁾	63,8	107	69%	1.914	-

1) Fjöldi dvalardaga eftir legudeildum getur verið nokkuð frábrugðinn tölum um legudaga eftir þjónustuflokkum (sérgreinum) sviða m.a. vegna þess að nokkrar deildir eru með innliggjandi sjúklinga frá þjónustuflokki (sérgrein) sem tilheyra öðru sviði en legudeildin. Tölur um fjölda innskrifta, útskrifta og dvalardaga eftir deildum eru aðgengilegar stjórndum í Gagnagátt LSH í skýrslunni „Legur og legudagar“ undir „dvalir“.

2) Rúmanýting alls er reiknuð án fæðingardeilda og vökudeilda.

Lyflækningasvið



Bráðamóttökur

(Gögn úr klínísku vörðhúsi)

	Komur		Fjöldi koma jan.- apríl			Breyting milli ára	Meðalfjöldi á dag		Innlagnir í kjölfar komu			Hlutfall innlagna	
	Apríl 2014	Apríl 2013	2014	2013	Mismunur		2014	2013	2014	2013	Mismunur	2014	2013
Hjartagátt, bráðakomur	441	417	1.835	1.674	161	9,6%	25	23	413	412	1	22,5%	24,6%

Legur eftir sérgreinum

(Gögn úr klínísku vörðhúsi)

	Apríl 2014		Janúar - apríl								
	Legudagar	Meðalfjöldi sjúkl./dag	Legudagar			Legur			Meðallegutími		
			2014	2013	Breyting milli ára	2014	2013	Breyting milli ára	2014	2013	Breyting milli ára
Almennar lyflækningar	387	12,9	1.393	1.304	6,8%	431	207	108,2%	3,4	6,7	-49,3%
Blóðlækningar	424	14,1	1.569	1.380	13,7%	167	163	2,5%	10,4	9,8	6,1%
Efnaskipta- og innkirtlælkingar	378	12,6	1.765	64	-	162	13	-	11,2	1,9	-
Endurhæfingarlækningar	661	22,0	2.598	2.633	-1,3%	80	85	-5,9%	42,4	33,6	26,2%
Gigtarlækningar	352	11,7	1.253	1.814	-30,9%	126	182	-30,8%	10,1	11,0	-8,2%
Hjartalækningar	950	31,7	4.006	3.969	0,9%	703	705	-0,3%	6,0	6,0	0,0%
Húð- og kynsjúkdómælkingar	10	0,3	81	181	-	16	32	-50,0%	5,7	4,8	18,8%
Líkandi meðferð	349	11,6	1.521	1.367	11,3%	87	90	-3,3%	18,8	16,1	16,8%
Lungnalækningar	669	22,3	2.924	3.792	-22,9%	319	495	-35,6%	9,3	7,7	20,8%
Lyflækningar krabbameina	477	15,9	1.898	1.821	4,2%	216	251	-13,9%	9,2	7,6	21,1%
Meltingarlækningar	678	22,6	2.441	1.584	54,1%	322	275	17,1%	8,0	5,8	37,9%
Nýrnalækningar	1	0,0	182	1.746	-89,6%	32	160	-80,0%	7,6	11,4	-33,3%
Smitsjúkdómar	331	11,0	1.334	2.058	-35,2%	147	190	-22,6%	10,6	11,1	-4,5%
Taugalækningar	638	21,3	2.558	2.701	-5,3%	294	307	-4,2%	9,3	9,0	3,3%
Öðrun, biðeild	1.250	41,7	4.353	2.042	113,2%	126	67	88,1%	41,6	50,6	-17,8%
Öðrunarlækningar	2.589	83,5	10.574	10.767	-1,8%	440	389	13,1%	42,4	35,5	19,4%
Lyflækningasvið samtals¹⁾	10.144	335,3	40.450	39.223	3,1%	3.668	3.611	1,6%	10,8	10,8	-0,3%

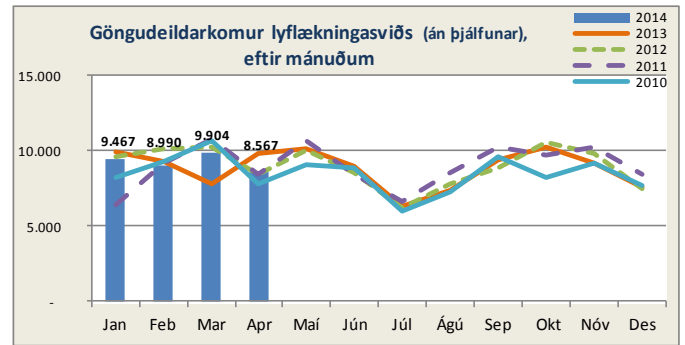
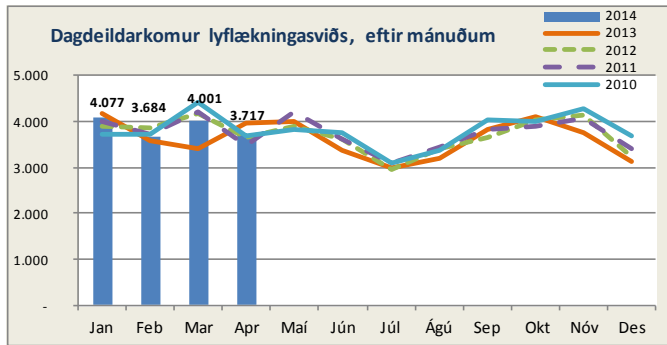
1) Hér er fyrir bæði árin birtur raun meðallegutími þeirra sjúklinga sem hafa útskrifast frá áramótum, talið frá innskriftardegi til útskriftardags, en með tilkomu vörðhúss gagna eru þessi gögn nú aðgengileg. Hér eru samtölur fyrir meðallegutíma sviðanna birtar án útlaga (m.v. 6 mánn.), en meðallegutími einstakra sérgreina birtur með útlögum. Bandstrik merkir að ekki var um neina útskrift að ræða á tímabilinu og því ekki birt tala.

Dvalir e. legudeildum¹⁾

	Apríl 2014				
	Meðalfjöldi sjúkl./sólarhring	Meðalfjöldi opinna rúma/mán.	Rúmanýting	Dvalardagar (yfir nótt)	Meðal-dvalartími
Blóðlækningadeild	13,7	14	98%	410	7,6
Bráðalyflækningadeild (A2)	14,8	15	99%	444	3,0
Bráðaöðrunarlækningadeild (B4)	20,7	21	99%	622	16,5
Endurhæfingardeild (R2)	22,0	24	92%	661	32,9
Gigtar- og alm. lyflækisdeild	13,7	12	114%	410	12,3
Hjartadeild E/G	31,0	32	97%	931	4,9
Krabbameinslækningadeild	14,1	14	100%	422	8,7
Líknardeild	11,6	12	97%	349	19,3
Líknardeild, 5 daga deild	0,0	0	0%	-	-
Lungnadeild (A6) ²⁾	20,5	20	102%	614	10,8
Meltingar- og nýrnadeild	19,0	19	100%	569	6,5
Smitsjúkdómadeild (A7)	21,3	22	97%	638	8,5
Taugalækningadeild	20,1	20	100%	602	10,1
Öðrunardeild H (Vífilsstöðum)	42,0	42	100%	1.259	41,5
Öðrunarlækningadeild A (K1)	20,2	20	101%	607	38,4
Öðrunarlækningadeild B (K2)	20,2	20	101%	605	45,0
Öðrunarlækningadeild C (L4)	14,0	14	100%	421	29,5
Öðrunarlækningadeild F (L3), 5 daga deild	15,4	16	96%	324	6,5
Lyflækningasvið samtals	334,2	337	99%	9.888	-

1) Fjöldi dvalardaga eftir legudeildum getur verið nokkuð frábrugðinn tölum um legudaga eftir þjónustuflokkum (sérgreinum) sviða m.a. vegna þess að nokkrar deildir eru með innliggjandi sjúklinga frá þjónustuflokki (sérgrein) sem tilheyrir öðru sviði en legudeildin. Tölur um fjölda innskrifta, útskrifta og dvalardaga eftir deildum eru aðgengilegar stjórnumendum í Gagnagátt LSH í skýrslunni „Legur og legudagar“ undir „dvalir“.

2) Svefnrannsóknir, næturmeðlingar á A-6 eru taldir í töflunni „Komur á dagdeildir og klínískar rannsóknardeildir“.



Komur á dagdeildir og klínískar rannsóknardeildir (komur innliggjandi sjúklinga meðtaldir)

	Apríl 2014		Janúar - apríl		
	Komur	Meðalfjöldi /virkan dag	2014	2013	Breyting milli ára
Dagdeild gigtar- og alm. lyflækninga (B7)	515	29	2.234	2.184	2,3%
Nýrnalækningar (Skilun)	771	35	2.946	2.948	-0,1%
Dagdeildarkomur á hjartagátt	141	8	522	493	5,9%
Hjarta- og æðþræðingastofa	198	11	738	756	-2,4%
Svefnrannsóknir, næturmælingar á legud.(A6)	45	3	221	228	-3,1%
Speglnir Fossvogi	31	2	150	353	-57,5%
Speglnir Hringbraut	380	21	1.661	1.510	10,0%
Dagdeild endurhæfingar Grensás	295	16	1.525	1.529	-0,3%
Dagdeild öldrunar Landakoti	285	16	1.266	1.300	-2,6%
Dagdeild blóðlækninga (11C)	342	19	1.402	1.307	7,3%
Dagdeild krabbameinslækninga (11B)	695	39	2.708	2.908	-6,9%
Dagdeildarkomur, líknardeild	19	1	127	193	-34,2%
Lyflækningasvið samtals	3.717	199	15.500	15.709	-1,3%

Komur á göngudeildir

(Gögn úr klínísku vöruhúsi)

	Apríl 2014		Janúar - apríl		
	Komur	Meðalfjöldi /virkan dag	2014	2013	Breyting milli ára
Húsjúkdómar (A1)	922	51	3.849	4.269	-9,8%
Kynsjúkdómar (A1)	612	34	2.846	2.180	30,6%
Taugalækningar (A2)	348	19	1.613	1.628	-0,9%
Göngudeild lyflækninga Fv. (A3), þar af:	1.834	102	7.644	8.381	-8,8%
gigtarsjúkdómar (A3 og B7)	376	21	1.527	1.637	-6,7%
gd. lungnalækninga	306	17	1.151	1.373	-16,2%
gd. langvinna lungnasjúdóma	77	4	264	168	57,1%
almennar lyflækningar	3	0	14	74	-81,1%
ofnæmissjúkdómar	343	19	1.640	1.800	-8,9%
smitsjúkdómar	125	7	583	614	-5,0%
svefnrannsóknir	604	34	2.465	2.715	-9,2%
Taugarannsóknir (C2)	141	8	642	413	55,4%
Hjartarannsókn (E1, 10E og 13F)	1.845	103	7.975	8.462	-5,8%
Innkirtlasjúkdómar (G3) (m. sykursýki)	605	34	2.381	2.706	-12,0%
Endurhæfingarlækningar (R1 og R3)	23	1	114	129	-11,6%
Hjartagátt (10D), þar af:	306	17	1.264	1.356	-6,8%
gd. hjartabilunar	136	8	514	373	37,8%
gd. Hjartagátt	80	4	427	671	-36,4%
innskrif tír	90	5	323	312	3,5%
Meltingarsjúkdómar (10E)	184	10	686	696	-1,4%
Nýrnalækningar (10E), þar af:	179	10	698	685	1,9%
vegna nýrnaigræðslu	29	2	98	79	24,1%
Geislæðisfræði, undirbúningur	84	5	433	394	9,9%
Geislameðferð	857	48	3.923	3.663	7,1%
Blóðlækningar	149	8	614	638	-3,8%
Krabbameinslækningar	415	23	1.890	1.981	-4,6%
Líknardeild, göngudeildarkomur *	9	1	21	16	-
Öldrunarlækningar Landakoti	204	11	967	977	-1,0%
Lyflækningasvið samtals	8.567	476	36.960	37.968	-2,7%

*Auk XX koma á göngudeild krabbameina.

Aðgerðir í hjartapræðingu og eftirlit

	Fjöldi	Janúar - apríl		
	Apríl 2014	2014	2013	Breyting milli ára
Hjartapræðingar, þar af:	159	592	578	2,4%
kransæðavíkkunar	61	239	248	-3,6%
Gangráðsigræðslur og -skiptingar	23	93	119	-21,8%
Gangráðs- og bjargráðæftirlit	325	1.405	1.352	3,9%
Brennsluáðgerðir (Ablationir)	8	37	34	8,8%
Bjargráðsigræðslur	8	19	23	-17,4%

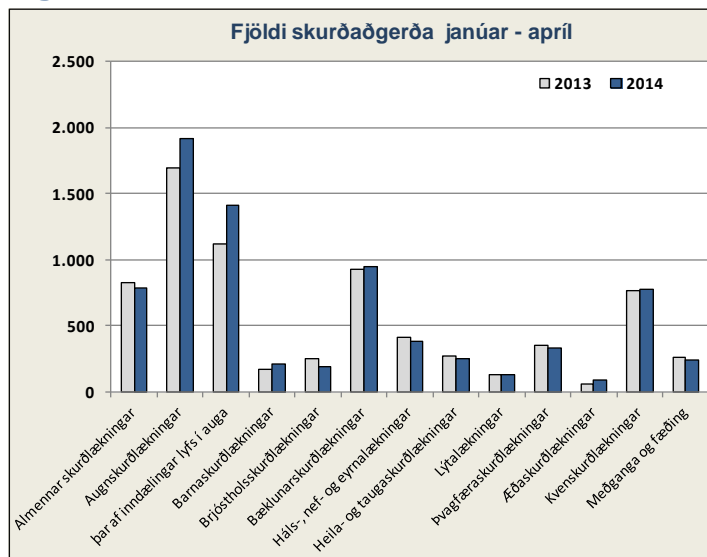
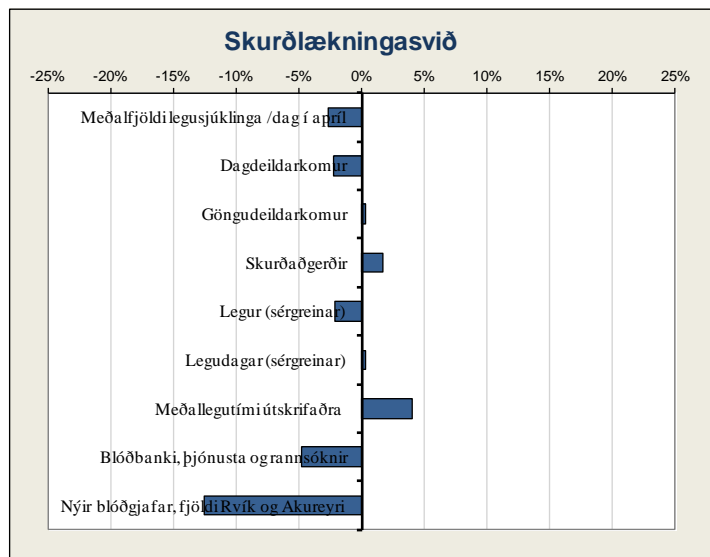
Speglunarrannsóknir

	Fjöldi	Janúar - apríl		
	Apríl 2014	2014	2013	Breyting milli ára
Megaspeglun	163	711	788	-9,8%
Ristilspeglun löng	93	380	381	-0,3%
Ristilspeglun stutt	40	133	148	-10,1%
Gallvegsspeglun	21	106	112	-5,4%
Berkjuspæglun	31	131	201	-34,8%
Ómun í speglun (EUS)	8	46	29	58,6%
Annað	79	374	205	82,4%
Alls	435	1.881	1.864	0,9%

Heimavitjanir

	Apríl 2014		Janúar - apríl		
	Vitjanir	Meðalfjöldi /dag	2014	2013	Breyting milli ára
Heimahlýning	341	19	1.570	1.569	0,1%
Vitjanir til langveikra lungnasjúklinga	85	5	304	197	54,3%
Vitjanir v. svefnrannsóknna	3	0,2	20	37	-45,9%
Vitjanir frá göngud. öldrunarlækninga	3	0,2	15	34	-
Lyflækningasvið samtals	432	24	1.909	1.837	3,9%

Skurðlækningasvið



Legur eftir sérgreinum

(Gögn úr klínísku vöruhúsi)

	Apríl 2014		Janúar - apríl								
	Legudagar	Meðalfjöldi sjúkl./dag	Legudagar			Legur			Meðallegutími		
			2014	2013	Breyting milli ára	2014	2013	Breyting milli ára	2014	2013	Breyting milli ára
Almennar skurðlækningar	908	30,3	3.816	3.647	4,6%	813	773	5,2%	4,7	5,2	-9,6%
Augnlækningar	8	0,3	76	138	-44,9%	50	55	-9,1%	1,6	2,5	-36,0%
Bæklunarskurðlækningar	918	30,6	3.563	3.755	-5,1%	671	677	-0,9%	5,6	5,5	1,8%
Háls-, nef- og eyrnalækningar	55	1,8	395	456	-13,4%	174	204	-14,7%	2,8	2,1	33,3%
Heila- og taugasurðlækningar	138	4,6	798	830	-3,9%	166	189	-12,2%	5,2	4,4	18,2%
Hjarta- og lungnaskurðlækningar	335	11,2	1.566	1.799	-13,0%	162	201	-19,4%	9,4	9,1	3,3%
Lýtalækningar	216	7,2	681	459	48,4%	83	82	1,2%	10,4	5,8	79,3%
Þvagfæraskurðlækningar	219	7,3	710	767	-7,4%	242	248	-2,4%	2,9	3,2	-9,4%
Æðaskurðlækningar	217	7,2	768	490	56,7%	98	84	16,7%	7,4	7,4	0,0%
Skurðlækningasvið samtals¹⁾	3.014	100,5	12.373	12.341	0,3%	2.459	2.513	-2,1%	5,2	5,0	4,0%

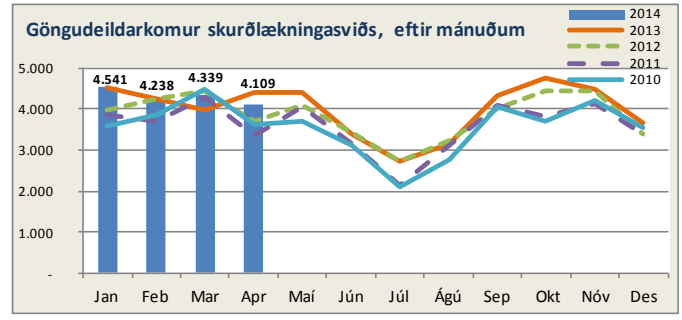
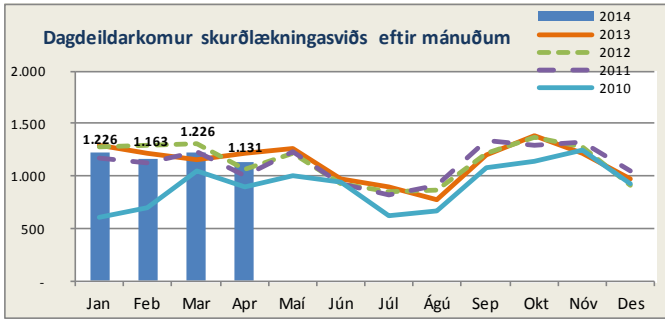
1) Hér er fyrir bæði árin birtur raun meðallegutími þeirra sjúklinga sem hafa útskrifast frá áramótum, talið frá innskriftardegi til útskriftardags, en með tilkomu vöruhúss gagna eru þessi gögn nú aðgengileg. Hér eru samtölur fyrir meðallegutíma sviðanna birtar án útlaga (m.v. 6 mán.), en meðallegutími einstakra sérgreina birtur með útlögum. Bandstrik merkir að ekki var um neina útskrift að ræða á tímabilinu og því ekki birt tala.

Dvalir e. legudeildum¹⁾

	Apríl 2014				
	Meðalfjöldi sjúkl./sólárhring	Meðalfjöldi opinna rúma/mán.	Rúmanýting	Dvalardagar (yfir nótt)	Meðaldvalartími
Bæklunarskurðeild (B5)	17,4	16	109%	521	6,1
Gjörgæsludeild Fossvogi	4,5	7	64%	134	3,9
Gjörgæsludeild Hringbraut	4,7	7	67%	141	3,0
Heila-, tauga- og bæklunarskurðeild (B6)	16,7	16	104%	500	5,9
Hjarta-, lungna- og augnskurðeild (12E)	12,6	16	79%	379	5,1
HNE-, lýta- og æðaskurðeild (A4)	16,1	16	101%	483	5,1
Skurðlækningadeild (12G)	16,4	18	91%	493	5,9
Skurðlækninga- og þvagfæraskurðeild (13G)	17,7	18	98%	531	3,8
Skurðlækningasvið²⁾ samtals	106,1	114	97%	3.182	-

1) Fjöldi dvalardaga eftir legudeildum getur verið nokkuð frábrugðinn tölum um legudaga eftir þjónustuflokkum (sérgreinum) sviða m.a. vegna þess að nokkrar deildir eru með innliggjandi sjúklinga frá þjónustuflokki (sérgrein) sem tilheyrir öðru sviði en legudeildin. Tölur um fjölda innskrifta, útskrifta og dvalardaga eftir deildum eru aðgengilegar stjórndendum í Gagnagátt LSH í skýrslunni „Legur og legudagar“ undir „dvalir“.

2) Rúmanýting alls er reiknuð án gjörgæsludeilda.



Komur á dagdeildir og klínískar rannsóknardeildir (komur innliggjandi sjúklinga meðaldr)

	Apríl 2014		Janúar - apríl		
	Komur	Meðalfjöldi/virkan dag	2014	2013	Breyting milli ára
Dagdeild augnlækninga	475	26	1.759	1.548	13,6%
Dagdeild skurðlækninga F, þar af:	361	20	1.590	1.614	-1,5%
bæklunarlækningar	132	7	675	667	1,2%
háls-, nef- og eyrnalækningar	108	6	457	489	-6,5%
heila- og taugalækningar	50	3	209	238	-12,2%
lýtalækningar	32	2	112	107	4,7%
æðaskurðlækningar	39	2	137	113	21,2%
Dagdeild skurðlækninga H, þar af:	295	16	1.399	1.695	-17,5%
undirbúningur fyrir aðgerð o.fl.	102	6	449	476	-5,7%
almennar skurðlækningar	91	5	463	452	2,4%
þvagfæraskurðlækningar	52	3	218	228	-4,4%
meltingarlækningar	18	1	80	267	-70,0%
lyflækningar krabbameina	8	0	32	54	-40,7%
augnlækningar	12	1	81	126	-35,7%
nýrnalækningar	4	0,2	14	44	-68,2%
aðrar sérgreinar	8	0	62	48	29,2%
Skurðlækningasvið samtals	1.131	63	4.748	4.857	-2,2%

Komur á göngudeildir

(Gögn úr klínisku vörubú)

	Apríl 2014		Janúar - apríl		
	Komur	Meðalfjöldi/virkan dag	2014	2013	Breyting milli ára
Augnlækningar	654	36	2.758	2.545	8,4%
Göngudeild skurðlækninga F (B3) alls, þar af:	1.356	75	5.685	6.146	-7,5%
æðaskurðlækningar	24	1	95	73	30,1%
háls-, nef- og eyrnalækningar	796	44	3.254	3.765	-13,6%
heila- og taugaskurðlækningar	136	8	608	678	-10,3%
hjúkrunarmóttaka	85	5	293	191	53,4%
innskrif tamiðstöð	157	9	727	683	6,4%
lýtalækningar	158	9	708	756	-6,3%
Bæklunarlækningar (G3)	780	43	3.093	3.257	-5,0%
Göngudeild skurðlækninga H (10E) alls, þar af:	697	39	3.114	2.668	16,7%
hjarta- og lungnaskurðlækningar	32	2	125	192	-34,9%
hjúkrunarmóttaka	243	14	1.164	617	88,7%
innskrif tamiðstöð	188	10	846	678	24,8%
almennar skurðlækningar	209	12	863	1.015	-15,0%
deildarlæknar	20	1	102	141	-27,7%
verkjamiðstöð	5	0,3	14	25	-44,0%
Þvagfæraskurðlækningar (11A)	585	33	2.316	2.317	0,0%
Næringarstofa	37	0	148	128	15,6%
Skurðlækningasvið samtals	4.109	226	17.114	17.061	0,3%

Skurðaðgerðir, eftir aðgerðarflokkun

	Allar aðgerðir í jan.- apríl				þar af bráðaáðgerðir					þar af dagdeildaraðgerðir				
	Apríl	2014	2013	Breyting milli ára	2014	2013	Breyting milli ára	2014	2013	2014	2013	Breyting milli ára	2014	2013
Almennar skurðlækningar	183	789	828	-4,7%	240	254	-5,5%	30,4%	30,7%	248	281	-11,7%	31,4%	33,9%
Augnlækningar	488	1.913	1.700	12,5%	29	21	38,1%	1,5%	1,2%	1.874	1.660	12,9%	98,0%	97,6%
þar af lyfjainndælingar (án aðg.)	400	1.415	1.115	26,9%	-	-	-	-	-	1.415	1.115	26,9%	100,0%	100,0%
Barnaskurðlækningar	49	207	172	20,3%	77	71	8,5%	37,2%	41,3%	117	90	30,0%	56,5%	52,3%
Brjóstholsskurðlækningar	38	194	251	-22,7%	70	92	-23,9%	36,1%	36,7%	10	9	11,1%	5,2%	3,6%
Bæklunarskurðlækningar	200	947	932	1,6%	399	417	-4,3%	42,1%	44,7%	358	348	2,9%	37,8%	37,3%
Háls-, nef- og eyrnalækningar	97	387	415	-6,7%	57	74	-23,0%	14,7%	17,8%	266	250	6,4%	68,7%	60,2%
Heila- og taugaskurðlækningar	60	249	274	-9,1%	62	57	8,8%	24,9%	20,8%	107	120	-10,8%	43,0%	43,8%
Lýtalækningar	32	133	134	-0,7%	17	6	183,3%	12,8%	4,5%	51	37	37,8%	38,3%	27,6%
Þvagfæraskurðlækningar	80	329	347	-5,2%	42	44	-4,5%	12,8%	12,7%	181	188	-3,7%	55,0%	54,2%
Æðaskurðlækningar	22	93	62	50,0%	27	17	58,8%	29,0%	27,4%	22	20	10,0%	23,7%	32,3%
Kvenskurðlækningar	156	773	768	0,7%	160	176	-9,1%	20,7%	22,9%	551	526	4,8%	71,3%	68,5%
Meðganga og fæðing	58	236	265	-10,9%	165	182	-9,3%	69,9%	68,7%	6	2	-	2,5%	0,8%
Samtals¹⁾	1.463	6.250	6.148	1,7%	1.345	1.411	-4,7%	21,5%	23,0%	3.791	3.531	7,4%	60,7%	57,4%

1) Innðælingar lyfs í auga á dagskurðeild augnlækninga eru nú taldar með í heildarfjölda aðgerða, en voru áður taldar sér.

Nýting skurðsérgræina á úthlutaðum dagvinnutíma¹⁾

	Apríl 2014			
	Fossvogur	Hringbraut	Eriksgrata	Kvennadeild
Bæklunarskurðlækningar	80,7%			
Háls-, nef- og eyrnalækningar	75,6%			
Heila- og taugaskurðlækningar	64,9%			
Lýtalækningar	81,3%			
Æðaskurðlækningar	65,9%			
Almennar skurðlækningar		83,7%		
Augnlækningar		60,7%		
Barnaskurðlækningar		118,3%		
Brjóstholsskurðlækningar		72,2%		
Þvagfæraskurðlækningar		74,7%		
Augnlækningar			45,1%	
Almennar skurðlækningar				80,5%
Kvenskurðlækningar				68,6%
Meðganga og fæðing				54,5%
Meðalnýting sérgreina	73,7%	81,9%	45,1%	67,9%

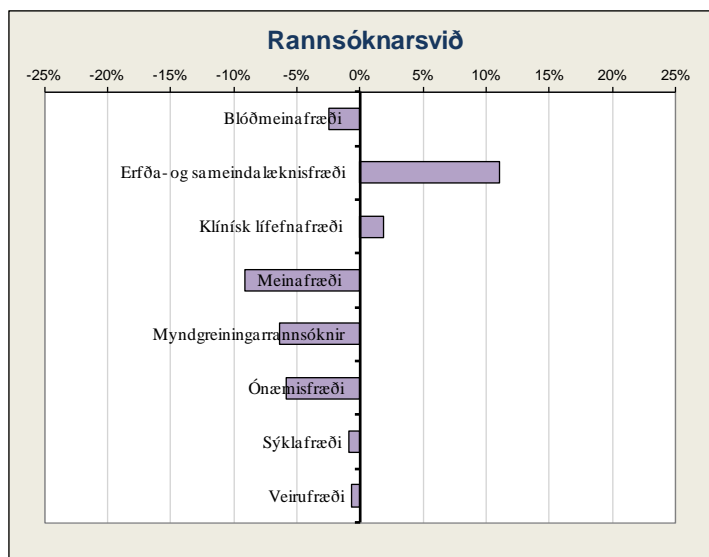
1) Miðað er við samtals nýttan stofutíma ásamt millitíma til þrifa og undirbúnings fyrir næstu aðgerð. Nýting yfir 100% þýðir að sérgreinin nýtir meira en úthlutaðan tíma sinn.

Blóðbanki – Reykjavík og Akureyri

(Gögn frá starfseiningu)

	Samtals jan.-apríl		Breyting milli ára
	2014	2013	
Blóðgjafar			
Heildarsöfnun heilblóðsgjafa	3.810	3.970	-4,0%
Heildarsöfnun nýrra blóðgjafa	769	880	-12,6%
Ferðir Blóðbankabíls	42	41	2,4%
Blóðhlutar			
Heildarframleiðsla rauðkornaþykknis	3.855	4.023	-4,2%
Heildarframleiðsla blóðflögubýknis	704	739	-4,7%
Heildarframleiðsla plasma	1.074	1.604	-33,0%
Samtals	5.633	6.366	-11,5%
Þjónusta og rannsóknir			
ABO RhD flokkun	3.588	3.480	3,1%
Samræmingarpróf	3.693	3.450	7,0%
Rauðkornþykknir frátekni fyrir sjúkling	5.571	5.662	-1,6%
Selt rauðkornþykknir	3.998	3.999	0,0%
Selt plasma	941	2.079	-54,7%
Seldar blóðflögur	626	677	-7,5%
Samtals	18.417	19.347	-4,8%

Rannsóknarsvið

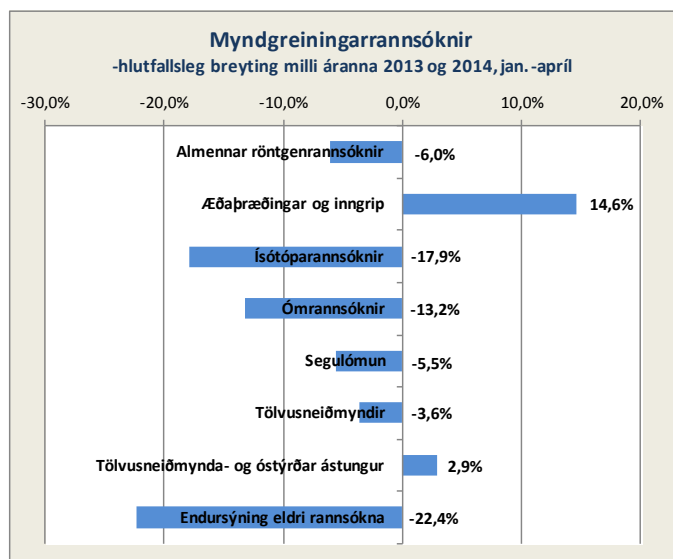


Komur á göngudeildir

(Gögn úr klínisku vörubúsi)

	Apríl 2014		Janúar - apríl		
	Komur	Meðalfjöldi /virkan dag	2014	2013	Breyting milli ára
Erfða- og sameindalæknisfræði ¹⁾	68	4	274	171	-
Rannsóknarsvið samtals	68	4	274	171	-

1) Aukning milli ára er að hluta til vegna bættrar skráningar.



Rannsóknarsvið¹⁾

	Fjöldi rannsókna		Breyting milli ára
	2014	2013	
Blóðmeinafræði	Samtals 109.264	112.030	-2,5%
Erfða- og sameindalæknisfræði			
DNA-rannsóknir	557	430	29,5%
Erfðaráðgjöf	440	231	90,5%
Litningarannsóknir	291	218	33,5%
Lífefnaerfðafræði	59	47	25,5%
Nýburaskimun	1.405	1.424	-1,3%
Fósturskimun	1.221	1.227	-0,5%
Samtals	3.973	3.577	-11,1%
Klínísk lífefnafræði	Samtals 411.924	404.213	1,9%
Meinafræði			
Fjöldi vefjasýna	4.354	4.485	-2,9%
Almennar vefjasneiðar	19.707	22.145	-11,0%
Ýmsar sérilitanir (IP/IF/HK ofl.)	6.060	6.517	-7,0%
Flæðigreiningar	3	4	-25,0%
Sjúkrahússkrufningar	10	19	-47,4%
Réttarkrufningar	57	38	50,0%
Samtals	30.191	33.208	-9,1%
Myndgreining			
Almennar röntgenrannsóknir	22.593	24.047	-6,0%
Æðapræðingar og inngrip	392	342	14,6%
Ísótóparannsóknir	459	559	-17,9%
Ómrannsóknir	2.851	3.286	-13,2%
Segulömun	3.053	3.232	-5,5%
Tölvusneiðmyndir	9.543	9.897	-3,6%
Tölvusneiðmynda- og óstýrðar ástungur	320	311	2,9%
Endursýning eldri rannsókna	933	1.202	-22,4%
Samtals	40.144	42.876	-6,4%
Ónæmisfræði			
Sjálfsöfnæmissjúkdómar - Skimun	3.093	3.615	-14,4%
Sjálfsöfnæmissjúkdómar - Sértekir	3.148	3.321	-5,2%
Magnakerfismælingar	1.338	1.122	19,3%
Vessabundið ónæmissvar	3.849	4.522	-14,9%
Frumubundið ónæmissvar	246	227	8,4%
Ofnæmispróf - Skimun	1.325	1.392	-4,8%
Ofnæmispróf - Sértekir	3.292	3.219	2,3%
Annað	239	146	-
Samtals	16.530	17.564	-5,9%
Sýklafræði			
Þvagræktanir	8.685	8.749	-0,7%
Blóðræktanir	2.699	2.927	-7,8%
Aðrar ræktanir	8.210	8.568	-4,2%
Fjöldi næmisprófa	5.680	5.782	-1,8%
Klamydiu og lekanda PCR	11.270	10.528	7,0%
Blóðvatnspróf	3.602	3.551	1,4%
Sérrannsóknir	1.210	1.615	-25,1%
Samtals	41.356	41.720	-0,9%
Veirufræði			
Innsend sýni	-	-	-
Alm.blóðvatnspróf	3.927	4.082	-3,8%
Ræktanir	2.527	2.940	-14,0%
Kjarnasýrumögnun (PCR)	9.347	9.059	3,2%
Áhætturannsóknir	9.459	9.344	1,2%
Samtals	25.260	25.425	-0,6%
Alls	678.642	680.613	-0,3%

1) Þetta eru allar rannsóknir framkvæmdar á LSH, fyrir sjúklinga LSH og aðra landsmenn auk utanaðkomandi sjúklinga.

Fimm ára tölfræðilegt yfirlit / Five years key statistics / Statistisk oversigt

Fimm ára tölfræðilegt yfirlit ¹⁾

Five years statistical overview ¹⁾

Fem års statistisk oversigt ¹⁾

	2013	2012	2011	2010	2009		
Þróun mannfjölda á höfuðborgarsvæðinu ²⁾						Population development in the capital area ²⁾	Udvikling af befolkningen i hovedstadsområdet ²⁾
Ibúafjöldi	205.675	203.594	202.341	200.907	201.251	Number of inhabitants	Befolkning
Fjölgun íbúa	1,02%	0,62%	0,71%	-0,17%	1,67%	Annual increase	Årlig vækst
Fjöldi einstaklinga 70 ára og eldri	17.556	17.082	16.770	16.638	16.470	Number of inhabitants age 70 years and older	Antal beboere 70 år og ældre
Hlutfall einstaklinga 70 ára og eldri	8,54%	8,39%	8,29%	8,28%	8,18%	Proportion of inhabitants age 70 years and older	Procent beboere 70 år og ældre
Fjöldi einstaklinga 80 ára og eldri	7.320	7.148	6.936	6.730	6.537	Number of inhabitants age 80 years and older	Antal beboere 80 år og ældre
Hlutfall einstaklinga 80 ára og eldri	3,56%	3,51%	3,43%	3,35%	3,25%	Proportion of inhabitants age 80 years and older	Procent beboere 80 år og ældre
Lykiltölur LSH ³⁾						Key operational statistics ³⁾	Nøgletal for hospitalet ³⁾
Rekstrarkostnaður (ISK) uppreiðn. á verðlag ársins 2013 ⁴⁾	43.587.729	41.733.847	41.623.229	41.689.085	45.997.560	Total operational costs (ISK) ⁴⁾	Samlede udgifter ⁴⁾
Launakostnaður	73%	73%	74%	73%	71%	Salaries	Udgifter til personale
Lyfjakostnaður (ISK) ⁴⁾	1.588.152	1.458.537	1.455.873	1.533.230	1.771.671	Medication costs ⁴⁾	Udgifter til medicin ⁴⁾
Fjöldi einstaklinga sem leituðu til LSH	107.056	106.528	106.814	103.384	104.675	Number of individuals receiving hospital care	Antal personer som fik tjeneste fra hospitalet
Slysa- og bráðajónusta - fjöldi koma	97.672	98.922	96.403	91.454	94.458	Emergency units, visits	Skadestue, antal besøg
Fjöldi koma á gönguðeildir	236.856	235.403	238.203	236.339	230.184	Outpatient units, visits, thereof	Ambulante besøg, deraf
Fjöldi koma á dagdeildir ¹⁾	77.896	77.922	79.505	81.205	76.413	dayward units, visits ¹⁾	dagpatienter, antal besøg ¹⁾
Fjöldi legudaga ¹⁾	215.058	213.515	208.563	204.110	211.917	Patient days ¹⁾	Antal sengedage ¹⁾
Fjöldi lega/innlagna ¹⁾	26.811	27.317	27.534	27.728	28.596	Admissions ¹⁾	Antal indlæggelser ¹⁾
Meðallegutími (dagur)	8,6	7,8	7,6	7,4	7,5	Average length of stay, thereof	Gennemsnitlig liggetid, deraf
þar af legur < 6 mánuðir	7,3	7,2	7,0	6,7	6,9	stays < 6 months	liggetid < 6 måneder
Meðal hjúkrunarþyngd (bráðleiki) sjúklinga	-	-	-	-	1,20	Patient acuity	Patient plejetyngde
Meðal DRG vgt legudeildasjúklinga	1,21	1,26	1,28	1,22	1,20	DRG casemix index, inpatients	Gennemsnitlig DRG-vægt af indlagte patienter
Fjöldi DRG eininga ⁵⁾	43.480	45.232	48.994	45.912	50.530	Total DRG units ⁵⁾	Samlede DRG enheder ⁵⁾
Fjöldi rúma í árslok	649	649	659	677	718	Hospital beds	Antal senge
Skurðaðgerðir ¹⁾	13.688	14.070	14.383	13.717	13.959	Surgical procedures, thereof	Kirurgiske behandlinger, deraf
þar af dagdeildaraðgerðir	6.634	6.602	6.378	6.036	3.921	same day surgery	dagskirurgi
Fæðingar	3.228	3.265	3.241	3.420	3.500	Number of births	Antal fødsler
Rannsóknir á rannsóknarsvæði	1.921.338	1.832.182	1.822.438	1.737.843	2.086.269	Diagnostic services, thereof	Diagnostiske undersøgelser, deraf
þar af myndgreiningar	116.600	123.901	124.140	119.126	125.744	Diagnostic imaging	antal radiologiske undersøgelser
Greidd stöðugildi/ársverk, meðtalt á mánuði	3.667	3.643	3.641	3.648	3.899	Staffing, full time equivalents	Antal ansatte/ársværk
Fjöldi starfsmanna í upphafi árs (m. Rjóðri)	4.864	4.670	4.585	4.774	5.242	Number of employees	Antal ansatte personer
Starfsmannaveita (%)	11,1%	11,1%	10,8%	11,3%	11,6%	Staff turnover	Personale omsætning

1) Í sumum tilfellum eru tölur ekki sambærilegar milli ára vegna mikilla breytinga á starfsemi LSH á tímabilinu.

Figures may be affected by considerable operational changes in the period. I nogle tilfælde kan tallene ikke sammenlignes pga. ændringer af hospitalets drift i perioden.

2) Gögn frá Hagstofu Íslands. Data from Statistics Iceland. Data fra Islands Statistik.

3) Tölur úr ársskýrslum LSH. Data from hospital annual reports. Data fra hospitalets årsberetning.

4) Krónutölur í þúsundum, á verðlagi ársins 2013 (skv. vísitölum Hagstofu Íslands), án fjármagnsliða og viðhalds og stofnkostnaðar. Numbers in thousands (ISK), at fixed price level for the year 2013. Tal i tusind (ISK), ved fast pris for året 2013.

5) Tölur fyrir 2013 eru m.v. stöðuna í mars 2014. Einingar samkvæmt DRG vgtum hvers árs. Total DRG units based on each years DRG weights. Samlede DRG enheder baseres på årlige DRG vægte.

	2013	2012	2011	2010	2009	
Average exchange rate USD to ISK	122,23	125,05	116,07	122,04	123,59	Gennemsnitlig valutakurs USD til ISK
Average exchange rate EUR to ISK	162,38	160,73	161,42	161,89	172,67	Gennemsnitlig valutakurs EUR til ISK

Uppfært/Updated/Opdateret april 2014