



Starfsemisupplýsingar
LANDSPÍTALA
Júní 2024

Umhyggja - Fagmennska - Öryggi - Framþróun

eru gildi Landspítala

Hlutverk Landspítala

Landspítali er þjóðarsjúkrahús sem veitir bæði almenna og sérhæfða sjúkrahúspjónustu. Landspítali er háskólasjúkrahús og vettvangur starfsnáms, sérmenntunar og vísindastarfs. Landspítali býður upp á lifandi starfsumhverfi og starfsþróun. Landspítali er kjölfesta íslenska heilbrigðiskerfisins.

Klínísk starfsemi spítalans

skiptist í svið og kjarna sem veita fjölbreytta þjónustu á göngudeildum, dagdeildum, legudeildum, rannsóknardeildum og öðrum starfseiningum.

Önnur starfsemi

sem skiptist í stoðþjónustudeildir felst meðal annars í kennslu- og vísindastafi, fjármálastjórnun, rekstri, starfsmannamálum og byggingar- og tæknimálum.

Framkvæmdastjórn

Runólfur Pálsson forstjóri

Björn Rúnar Lúdvíksson, framkvæmdastjóri klínískrar rannsókn- og stoðþjónustu
Dögg Hauksdóttir, framkvæmdastjóri kvenna- og barnaþjónustu
Gunnar Ágúst Beinteinsson framkvæmdastjóri rekstrar og mannauðs
Már Kristjánsson, framkvæmdastjóri bráða-, lyflækninga- og endurhæfingarþjónustu
Nanna Briem, framkvæmdastjóri geðþjónustu
Ólafur G. Skúlason, framkvæmdastjóri hjúkrunar
Svava María Atladóttir, framkvæmdastjóri þróunar
Tómas Þór Ágústsson settur framkvæmdastjóri lækninga
Vigdís Hallgrímsdóttir, framkvæmdastjóri hjarta-, augn- og krabbameinsþjónustu
Þórir Svavar Sigmundsson framkvæmdastjóri skurðlækninga-, skurðstofu- og gjörgæsluþjónustu

Landspítali er með efnismikinn upplýsingavef www.landspitali.is

Landspítali sími: 5431000

Upplýsingafulltrúi LSH sími: 5431106

ÚTGEFANDI: LANDSPÍTALI, SKRIFSTOFA FJÁRMÁLA

Ritstjóri: Elísabet Guðmundsdóttir, netfang: elisabeg@landsitali.is Ábyrgðarmaður: Helga Hrefna Bjarnadóttir, netfang: helgab@landspitali.is

Efnisyfirlit

Janúar-Júní 2024

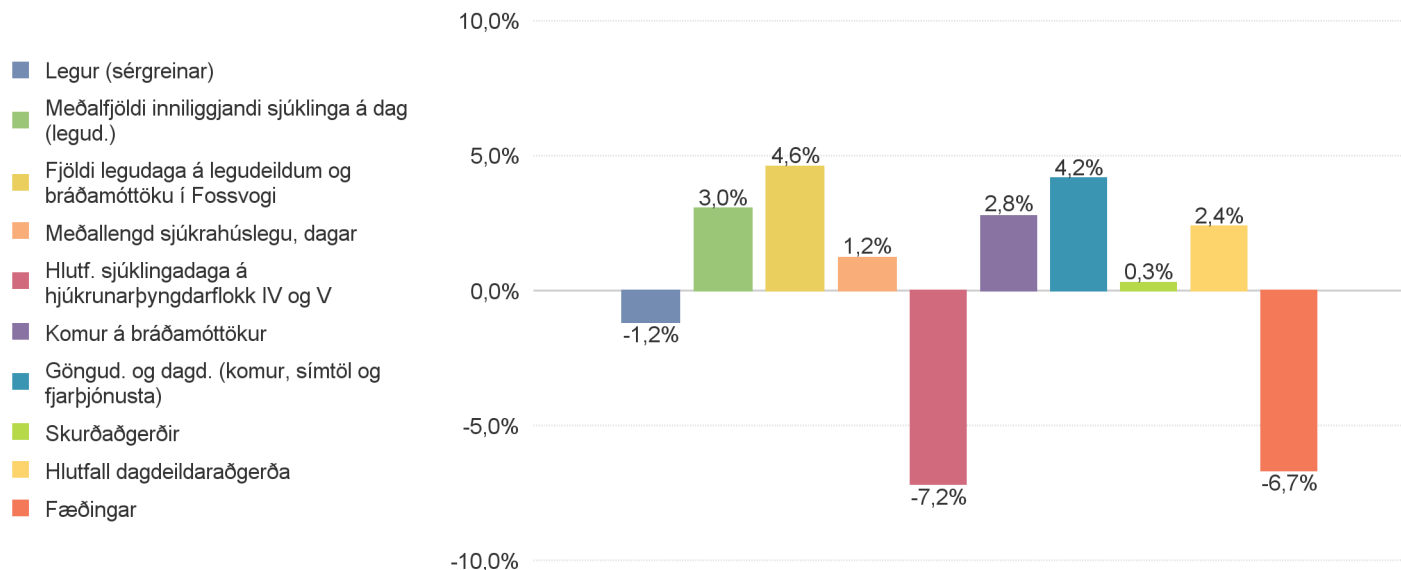
Efnisyfirlit

Lykiltölur Landspítala	4
Árangursvísar Landspítala	5
Flæði sjúklinga; Legutími og langdvalir á bráðamóttöku Fv.	6
Hjúkrunarþyngd og mönnun legudeilda	7
Nokkrar starfsemistölur árið 2019 og sl. 2 ár	8
Myndrit pr. svið/sérgreinar og rúmanýting sviða	9
Bráðamóttökur	11
Dvalir og dvalartími á legudeildum	13
Legur eftir þjónustuflokkum	14
Ferliþjónusta	15
Göngudeildir og heimavitjanir eftir komudeildum	17
Dagdeildir (komur, símtöl og fjarþjónusta)	19
Skurðaðgerðir og fæðingar	21
Klínísk rannsókn- og stoðþjónusta	22
Sjúkrahótel	24
DRG yfirlit	25
Biðlistar	27
Mannauður	29
Fimm ára tölfræðilegt yfirlit / Five years key statistics	30

Lykiltölur Landspítala

	Júní 2024	Júní 2023	Breyting milli 2023 og 2024	Hlutfallsleg breyting milli 2023 og 2024
Klínísk þjónusta				
Meðalfjöldi innliggjandi sjúklinga á dag	599	601	-2	-0,2%
Meðalfjöldi opinna rúma	605	604	1	0,2%
Rúmanýting	98,9%	99,5%	-1%	-
Dvalardagar á legudeildum (yfir nótt)	17.970	18.015	-45	-0,2%
	Janúar-Júní 2024	Janúar-Júní 2023	Breyting milli ára	Hlutfallsleg breyting
Fjöldi lega, sérgreinar	13.817	13.979	-162	-1,2%
Meðalfjöldi innliggjandi sjúklinga á dag	629	610	19	3,0%
Fjöldi legudaga á legudeildum og bráðamóttöku, þar af	120.031	114.769	5.262	4,6%
<i>legudagar á legudeildum</i>	114.415	110.421	3.994	3,6%
<i>legudagar bráðamóttöku (komur lengri en 24 ksft.)</i>	5.616	4.348	1.268	29,2%
Meðallengd sjúkrahúslegu, dagar	4,9	4,8	0,1	1,2%
<i>að langlegum meðtöldum</i>	8,7	8,2	0,54	6,6%
Hlutfall sjúklingadaga hjúkrunarþyngdarflokka IV og V	40,9%	44,0%	-3,2%	-7,2%
Hlutfall endurinnlagna á legudeildir innan 30 daga frá legu	13,7%	12,1%	1,5%	12,8%
Fjöldi koma á allar bráðamóttökur	47.941	46.657	1.284	2,8%
Göngudeildir og dagdeildir (komur, vitjanir, símtöl og fjarþjónusta)	283.787	272.832	10.955	4,0%
Skurðaðgerðir	10.995	10.963	32	0,3%
Hlutfall dagdeildaraðgerða	66,2%	64,6%	1,5%	2,4%
Fæðingar	1.471	1.576	-105	-6,7%
Rannsóknir hjá klínískri rannsókn- og stoðþjónustu 4)	1.799.834	1.756.552	43.282	2,5%
án PCR mælinga	1.718.939	1.686.844	32.095	1,9%
Öryggi sjúklinga				
Skráð atvik sjúklinga, þar af	2.745	2.522	223	8,8%
alvarleg atvik	7	7	0	

1) Hér er fyrir bæði árin birtur raun meðallegutími þeirra sjúklinga sem hafa útskrifast frá áramótum, talið frá innskriftardegi til útskriftardags, án útlaga (m.v. legulengdina 30 dagar). 2) Sjúklingar af 15 legudeildum lyf- og skurðlækninga flokkaðir í hjúkrunarþyngdarflokka frá I upp í V, þar sem V er þyngsti flokkurinn. 3) Skurðaðgerðir með inndælingu lyfs í auga. 4) Þetta eru allar rannsóknir framkvæmdar á LSH, fyrir sjúklinga LSH og aðra landsmenn auk aðsendra sýna.

 Klínísk þjónusta á LSH Janúar- Júní
breytingar milli árunna 2024 og 2023


Árangursvísar Landspítala

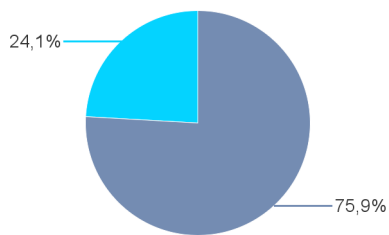
Árangursvísar Landspítala 2024

Helstu mælingar		jan.	feb.	mar.	apr.	maí	júní	Markmið 2023/2024	Langtíma-markmið
Þjónusta	Árangursrík meðferð								
	Hlutfall sjúklinga sem leggjast inn á legudeild <6 klst. frá komu á BMT	23%	21%	24%	22%	21%	22%	35%	100%
	Hlutfall endurkomu innan 72 klst. af G2 BM inn á BMT	7%	6%	8%	7%	6%	7%	-	-
	Hlutfall sjúklinga eingöngu í þjónustu á dag- og göngudeildum sl. 12 mán.	84%	84%	84%	84%	84%	84%	86%	90%
	Hlutfall bráðaendurinnlagna innan 30 daga frá útskrift (legur) uppsafnað	12%	15%	14%	13%	14%	13%	10%	8%
	Dáttaka sjúklinga								
	Hlutfall sjúklinga sem töldu nægjanlegt samráð haft við sig um útskrift í árlegri þjónustukönnun	-	-	-	-	-	60%	65%	100%
	Hóflægur biðtími								
	Hlutfall sjúklinga sem fá valaðgerð innan þriggja mánaða, staða í lok tímabils	31%	29%	28%	29%	28%	28%	35%	100%
	Viðbragðstími við tilvísunum innan 24 klst. á virkum dögum (hlutfall) innleiðingu er ekki lokið	-	-	-	-	-	-	85%	100%
Starfsfólk	Starfsfólk								
	Hlutfall starfsfólks sem svaraði starfsánægjukönnun	41%	-	41%	41%	-	42%	65%	70%
	Starfsánægja (á styrkleikabili 0-10), skyndikönnun „Moodup“ á völdu úrtaki	7,5	-	7,5	7,5	-	7,6	>7,5	>7,7
	Starfsmannavelta	14%	14%	14%	14%	14%	14%	14%	11%
	Veikindahlutfall starfsmanna	8,7%	8,1%	7,2%	7,2%	6,5%	7,3%	7,0%	6,0%
Umgjörð	Nýting gagna								
	Notkun mælaborða (Power BI): Fjöldi notenda sem skoðuðu Mælaborð mannaúts	69	50	49	73	80	40	í vinnslu	í vinnslu
	Notkun mælaborða (Power BI): Fjöldi notenda sem skoðuðu Mælaborð fjárhags	32	43	43	52	53	36	í vinnslu	í vinnslu
	Notkun mælaborða (Power BI): Fjöldi notenda sem skoðuðu Mælaborð starfsemi verkefni í vinnslu	-	-	-	-	-	-	í vinnslu	í vinnslu
	Traustur rekstrargrunnur								
	Hlutfall KOMA sem lenda í villuflokki DRG (uppsafnað)	4,7%	5,6%	10,2%	5,8%	7,8%	3,5%	5%	0%
	Hlutfall LEGA sem lenda í villuflokki DRG (uppsafnað)	3,4%	5,3%	9,0%	4,7%	15,0%	3,0%	0,5%	0,0%
	Framleiddar DRG einingar umfram áætlun	-	-	3%	-	-	-	4%	4%
	Gæði og öryggi								
	Fjöldi alvarlegra atvika	1	1	1	2	0	2	5	0
Nokkrir gæðavísar									
	Algengiskráning sjúkráðgjafara sjúklinga ¹⁾ (mælt 3-4 sinnum á ári)	-	7,9%	-	-	4,1%	-	-	-
	Byltur á 1.000 legudaga	4,9	6,7	6,2	6,6	7,8	6,2	5,3	-
	Fjöldi dvalardaga sjúklinga lengur en sólarhring á bráðamóttöku í Fossvogi	1.078	836	1.057	932	839	874	-	-
	Hlutfall hjúkrunarfræðinga á bráðalegudeildum	48%	48%	48%	49%	47%	44%	60%	-

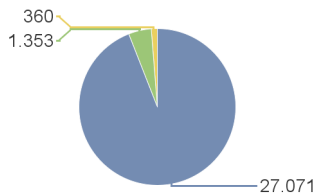
1) Fjöldi sjúklinga með þjálfara sjúklinga í inniliqqjan-dizjúklinga 4 þeim deildum sem könnun á algenging framkvæmd. Um er að ræða þvernráðgjafara könnun 6 sinnum á ári á hverjum ársfjórðungi (febr-maí-ágúst-öktó).

Flæði sjúklinga, legutími og langdvalir á bráðamóttöku Fv. sl. 13 mán.

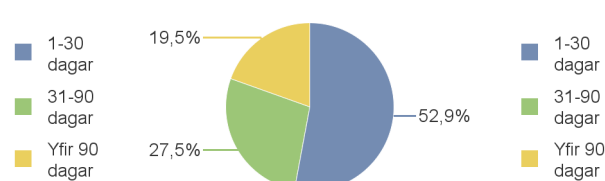
■ Bráðainnlögn ■ Skipulögð innlögn



Um 95% lega eru innan við 30 daga langar

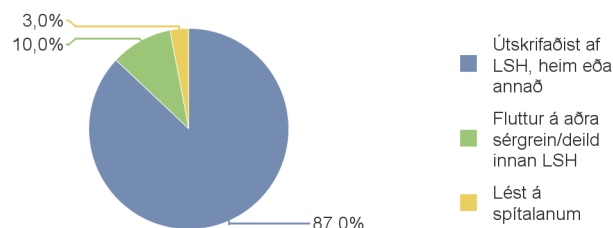


Yfir 50% legudaga eru legur lengri en 30 dagar

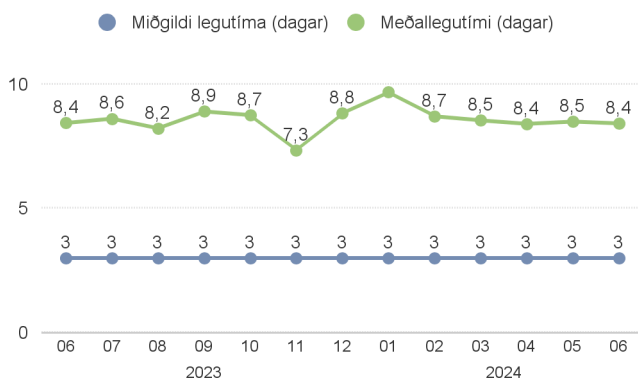


Flokkun lega eftir lengd legu	Meðallegutími (dagar)	Legur	Hlutfall lega	Legudagar	Hlutfall legudaga
1-30 dagar	4,8	27.071	94,0%	130.389	52,9%
31-90 dagar	50,1	1.353	4,7%	67.814	27,5%
Yfir 90 dagar	133,8	360	1,3%	48.160	19,5%
Alls	8,56	28.784	100,0%	246.363	100,0%

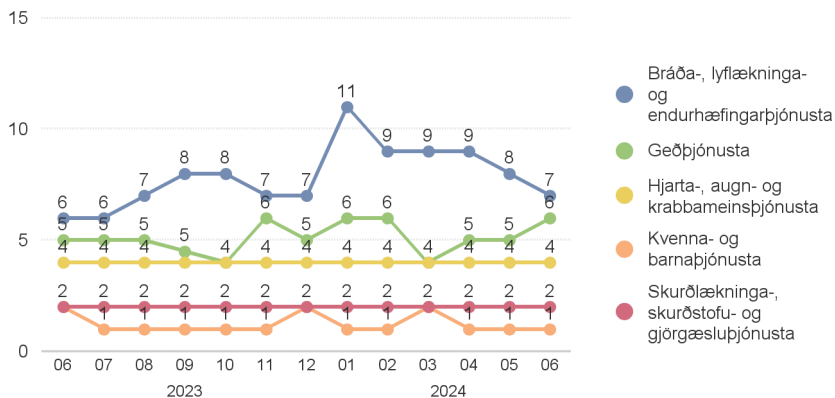
Afdrif sjúklinga sem útskrifuðust - um 90% fara heim eða annað



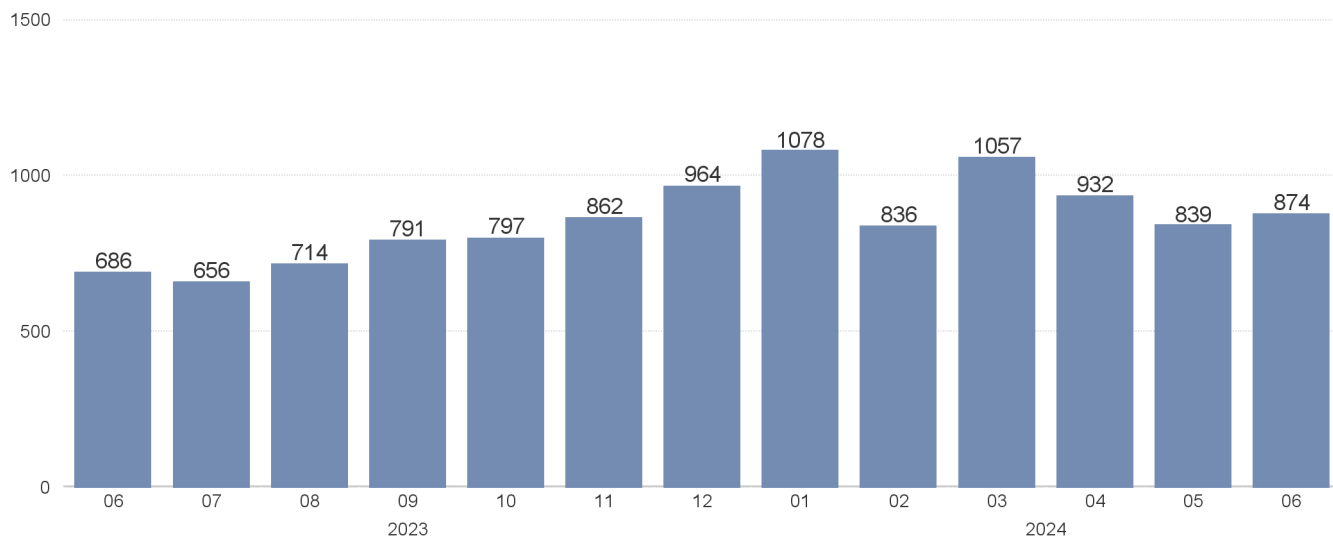
Meðallegutími og miðgildi - allir útskrifaðir sjúklingar



Miðgildi legutíma eftir sviðum - dagar



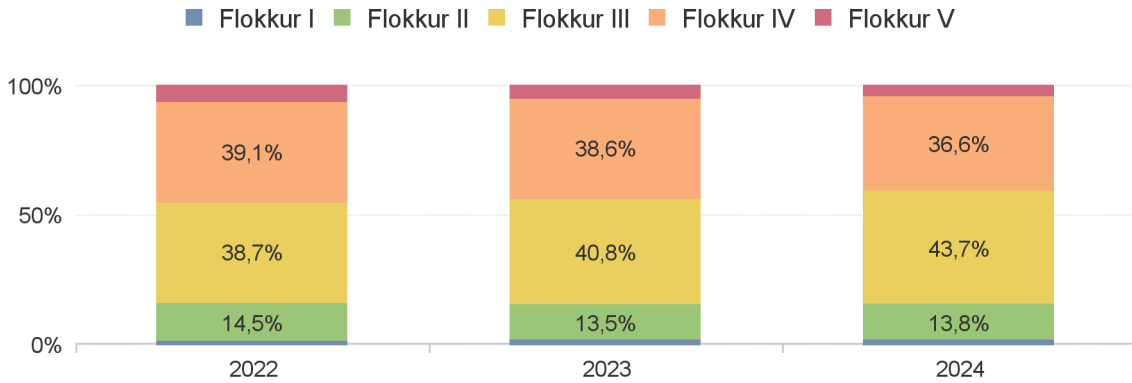
Dvalardagar á bráðamóttöku í Fossvogi (dvalir > 24 klst)



Hjúkrunarþyngdarflokkun

Janúar-Júní 2024

Hlutfall sjúklingadaga eftir hjúkrunarþyngdarflokkun á skalanum I til V þar sem V er mesta hjúkrunarþyngd



Ár	Flokkur I	Flokkur II	Flokkur III	Flokkur IV	Flokkur V	Flokkaðir dagar
2022	1.293	16.153	43.046	43.519	7.295	111.306
2023	2.072	16.370	49.634	46.968	6.534	121.578
2024	1.039	8.673	27.488	22.988	2.706	62.894

Gögnin fyrir árið í ár eru fyrir mánuðina Janúar-Júní

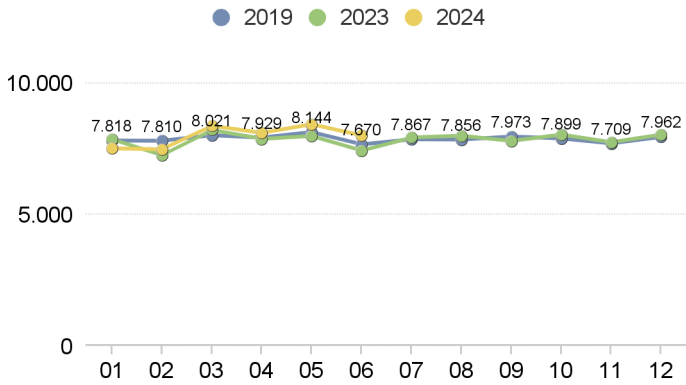
Hlutfall daga þar sem hjúkrunarálag í Júní á hvern starfsmann legudeildar er:

■ meira en ákjósanlegt ■ ákjósanlegt ■ minna en ákjósanlegt

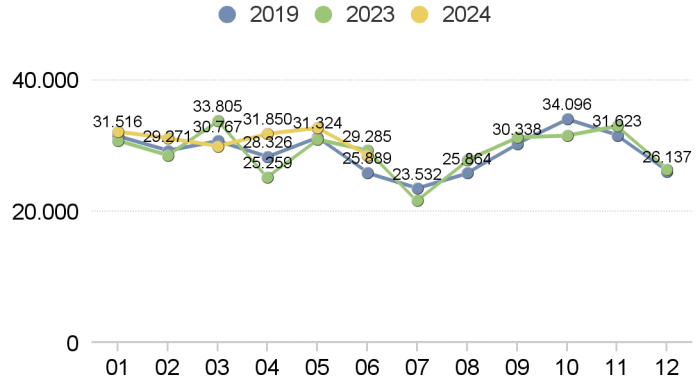
			Meðaltals-hlutfall flokkaðra sjúklinga á dag (viðmið 90%)	Hlutfall daga á tímabilin u með yfir 90% flokkun (viðmið 70%)
Bráða-, lyflækninga- og endurhæfingarpjónusta	Bráðalyflækningadeil...	71% 24% 5%	93,1%	73,3%
	Bráðaöldrunarlæknin...	10% 87% 3%	97,8%	96,7%
	Endurhæfingardeild (...)	73% 27%	94,0%	83,3%
	Lungnadeild (Fv-A6)	57% 30% 13%	90,7%	73,3%
	Lyflækningadeild (F...	33% 67%	94,9%	90,0%
	Meltingar- og nýrnad...	17% 70% 13%	97,8%	93,3%
	Smitsjúkdómadeild (...)	7% 83% 10%	96,1%	86,7%
	Taugalækningadeild (...)	60% 33% 7%	91,2%	70,0%
	Öldrunarlækningadeil...	3% 97%	97,1%	90,0%
	Öldrunarlækningadeil...	7% 73% 20%	96,6%	90,0%
Geðþjónusta	Geðendurhæfingarde...	34% 38% 28%	96,4%	96,7%
Hjarta-, augn- og krabbameinsþjónusta	Blóð- og krabbamein...	13% 83% 3%	95,7%	90,0%
	Hjartadeild (Hb-14EG)	37% 63%	97,4%	93,3%
	Hjarta-, lungna- og a...	43% 53% 3%	99,6%	100,0%
Kvenna- og barnþjón...	Barnadeild (Hb-22E)	40% 37% 23%	96,2%	93,3%
Skurðlækninga-, skurðstofu- og gjörgæslupjónusta	Bæklunarskurðeild (...)	33% 60% 7%	95,2%	86,7%
	Gjörgæsla F (Fv-E6)	20% 70% 10%	89,6%	66,7%
	Gjörgæsla H (Hb-12B)	39% 39% 21%	92,2%	73,3%
	Heila-, tauga- og bæ...	10% 60% 30%	98,7%	96,7%
	HNE-, lýta- og æðas...	30% 53% 17%	95,2%	83,3%
	Kviðarholts- og þvagf...	41% 55% 3%	98,3%	96,7%

Nokkrar starfsemistölur frá árinu 2019 og sl. 2 ár.

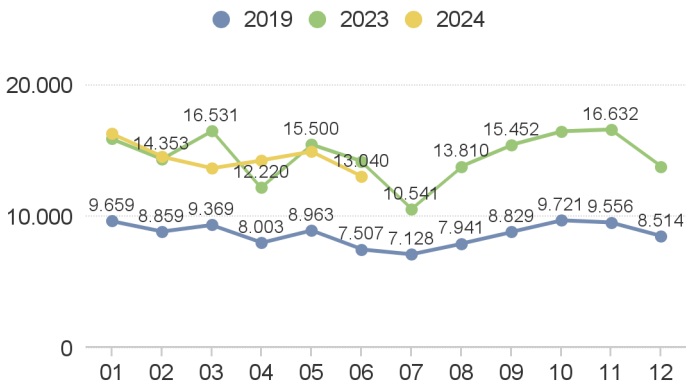
Komur á bráðamóttökur Landspítala



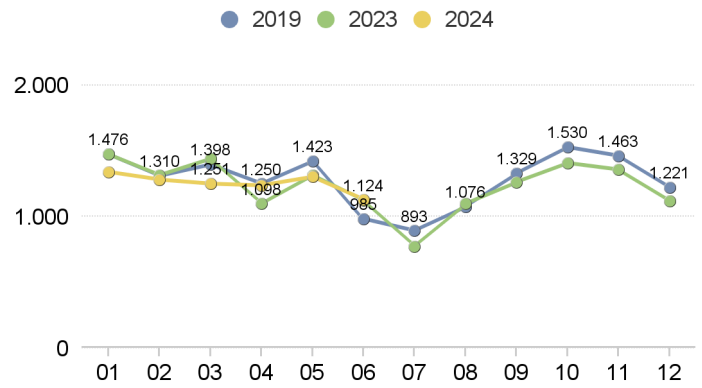
Dag- og göngudeildarkomur á Landspítala



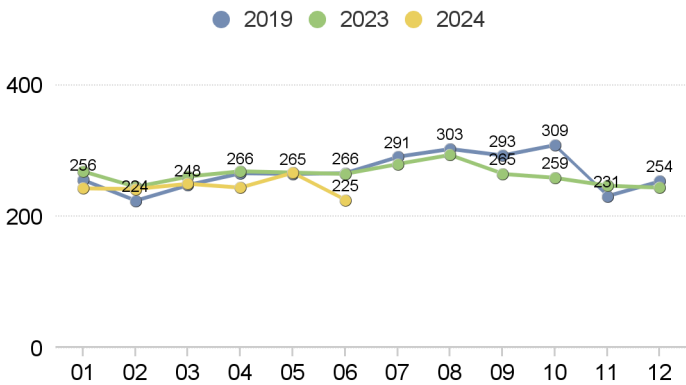
Meðferðarsímtöl og tölvusamskipti á dag- og göngudeildum



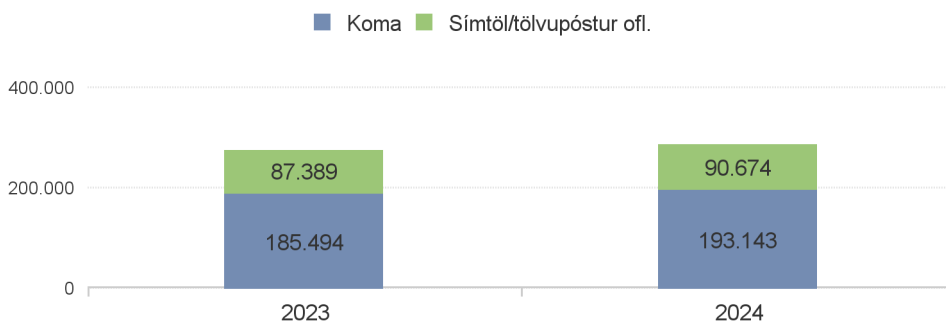
Fjöldi skurðaðgerða á Landspítala eftir mánuðum



Fjöldi fæðinga á Landspítala

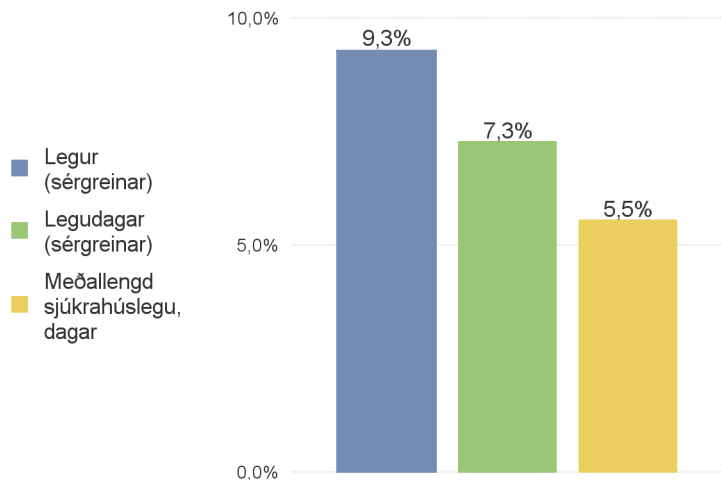


Dag- og göngudeildir (án BMT)

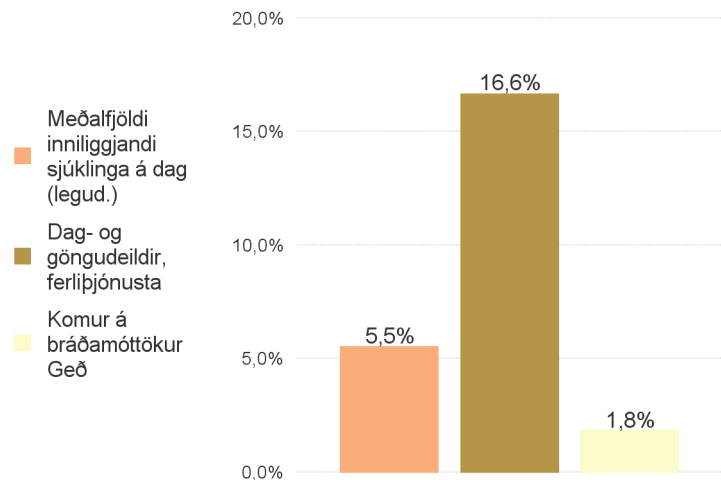


Lykiltölur sviða/sérgrænar breytingar milli ára

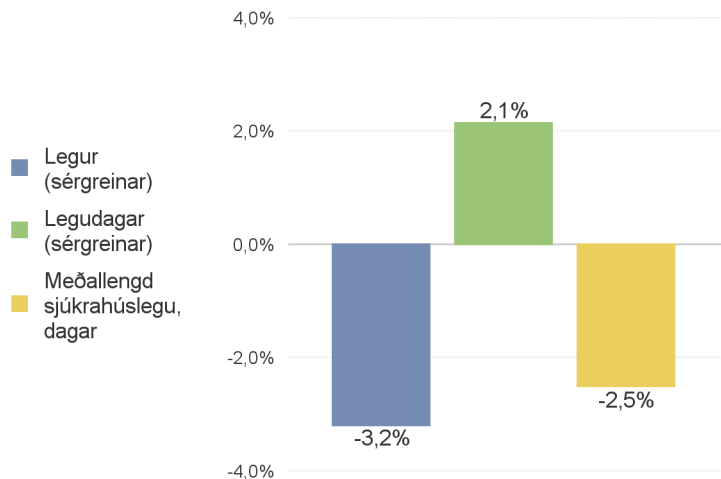
Geðþjónusta
Janúar- Júní 2023 og 2024



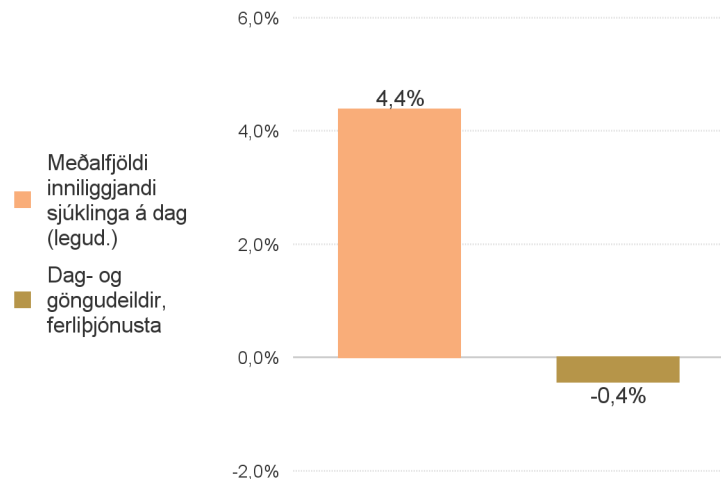
Geðþjónusta
Janúar- Júní 2023 og 2024



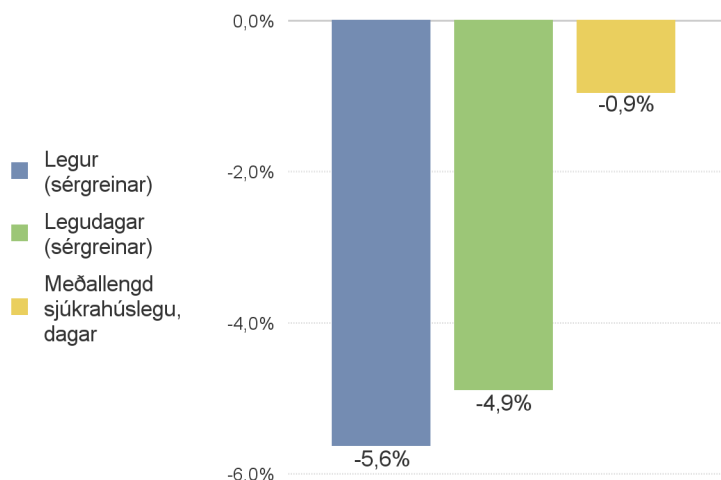
Hjarta-, augn- og krabbameinsþjónusta
Janúar- Júní 2023 og 2024



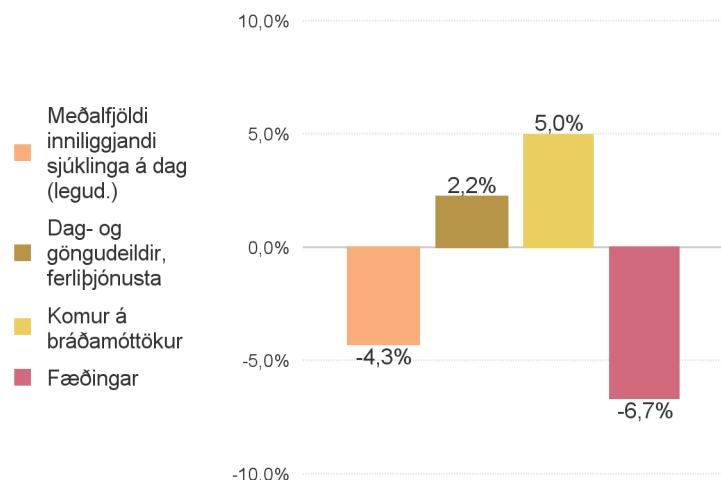
Hjarta-, augn- og krabbameinsþjónusta
Janúar- Júní 2023 og 2024



Kvenna- og barnaþjónusta
Janúar- Júní 2023 og 2024

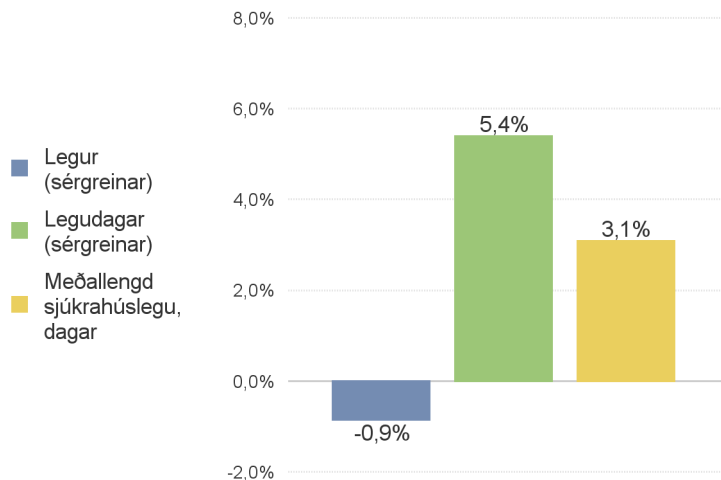


Kvenna- og barnaþjónusta
Janúar- Júní 2023 og 2024

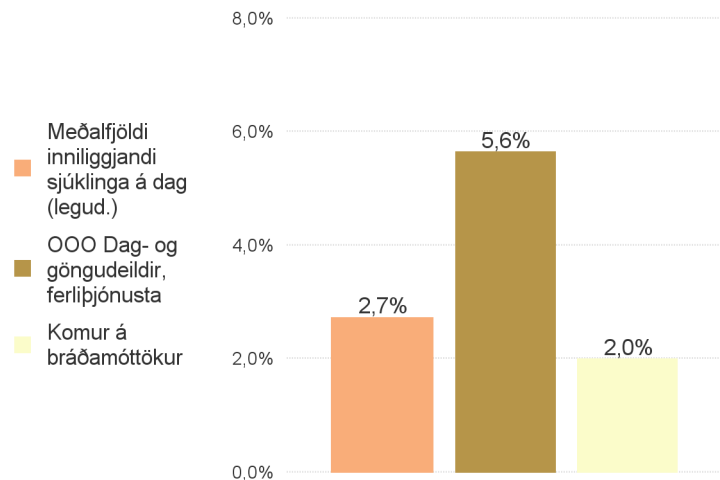


Lykiltölur sviða/sérgreinar breytingar milli ára - framhald

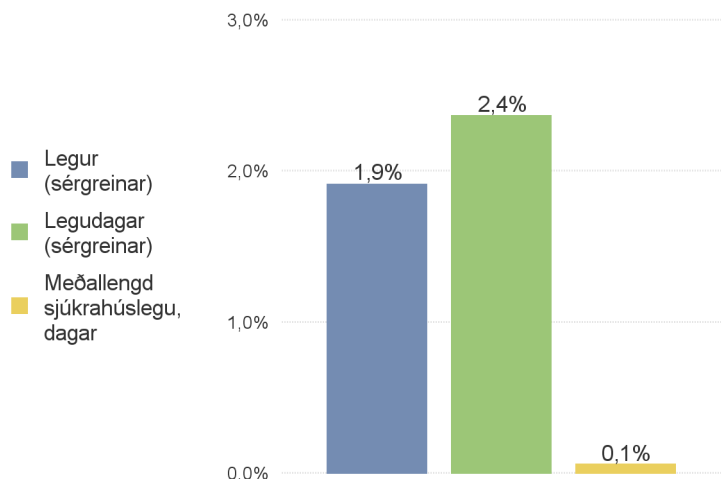
Bráða-, lyflækninga- og endurhæfingarþjónusta
Janúar- Júní 2023 og 2024



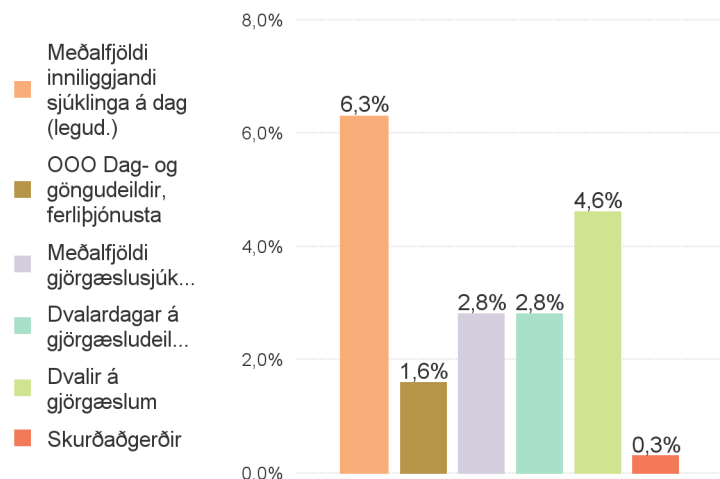
Bráða-, lyflækninga- og endurhæfingarþjónusta
Janúar- Júní 2023 og 2024



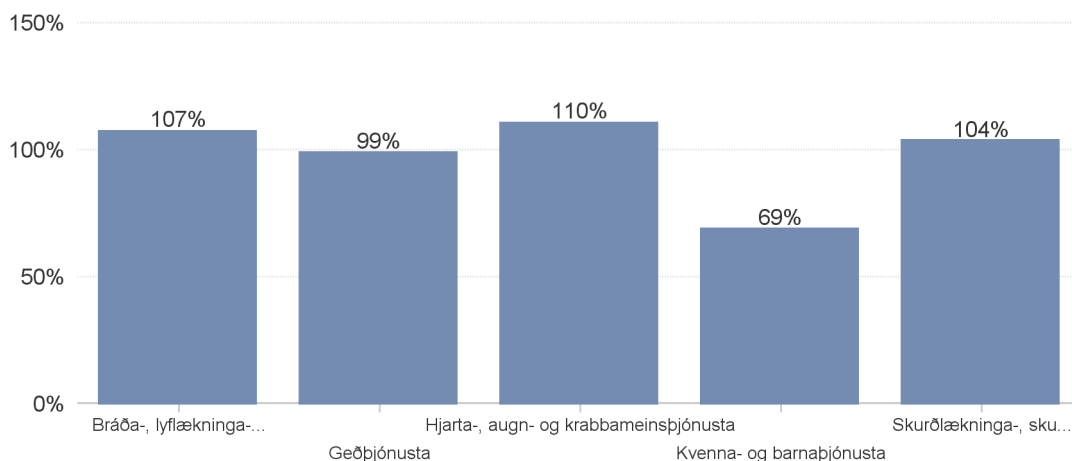
Skurðlækninga-, skurðstofu- og gjörgæsluþjónusta
Janúar- Júní 2023 og 2024



Skurðlækninga-, skurðstofu- og gjörgæsluþjónusta
Janúar- Júní 2023 og 2024



Rúmanýting eftir sviðum Júní 2024 Æskilegt er að rúmanýting sé um 85%



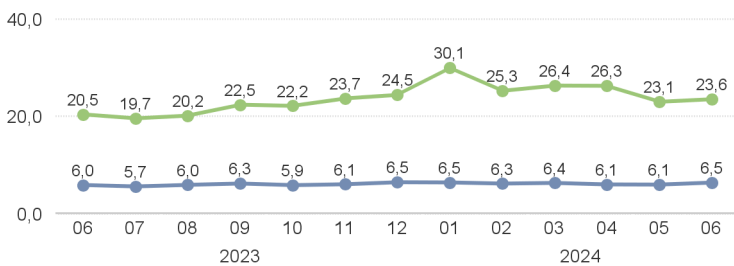
Bráðamóttökur

Janúar- Júní

	Fjöldi koma			Br. milli ára	Meðalfjöldi á dag		Innlagnir í kjölfar komu			Hlutfall innlagna	
	2024	2023	Mism.		2024	2023	2024	2023	Mism.	2024	2023
	Bráðamóttaka Fossvogi	32.746	32.109		637	2,0%	180	177	4.428	4.482	-54
Hb-20D BM Bráðamóttaka BH	8.312	7.976	336	4,2%	46	44	449	459	-10	5%	6%
Hb-21A BM Kvenna	187	252	-65	-25,8%	1	1	74	79	-5	40%	31%
Hb-22A BM Meðgöngu- og sængurlegudeild	252	337	-85	-25,2%	1	2	41	71	-30	16%	21%
Hb-22B BM meðgönguvernd	3.168	2.736	432	15,8%	17	15	476	508	-32	15%	19%
Hb-23B BM Fæðingarvakt	899	912	-13	-1,4%	5	5	544	570	-26	61%	63%
Hb-31E BM Bráðþjónusta geðdeildar	2.377	2.335	42	1,8%	13	13	530	506	24	22%	22%
Alls	47.941	46.657	1.284	2,8%	263	258	6.542	6.675	-133	14%	14%

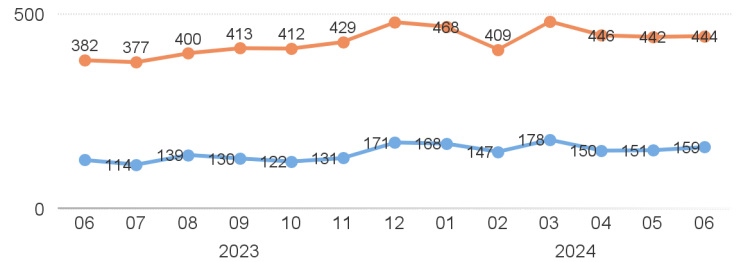
Meðallengd komu á bráðamóttöku í Fossvogi (klst.)

● Koma án innlagnar ● Koma með innlögnum



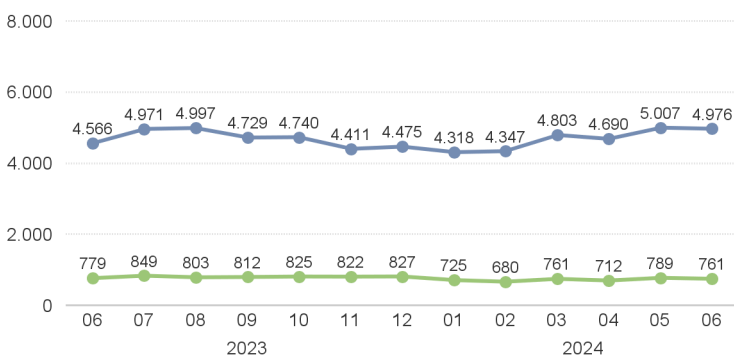
Fjöldi sjúklinga sem dvaldi lengur en 24 klst. á BMT Fossvogi

● Þar af útskrifaðir án innlagnar ● Fjöldi koma



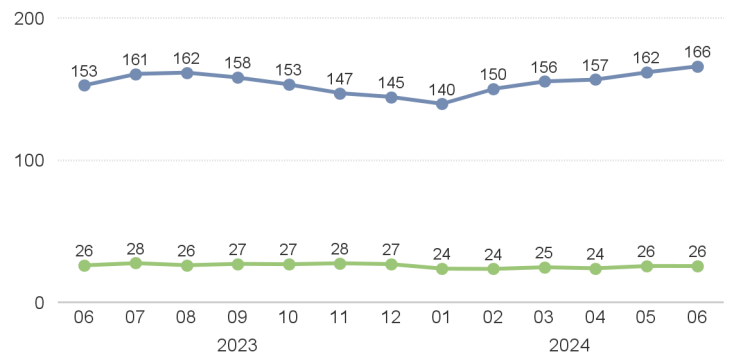
Komur á bráðamóttöku í Fossvogi

● Koma án innlagnar ● Koma með innlögnum



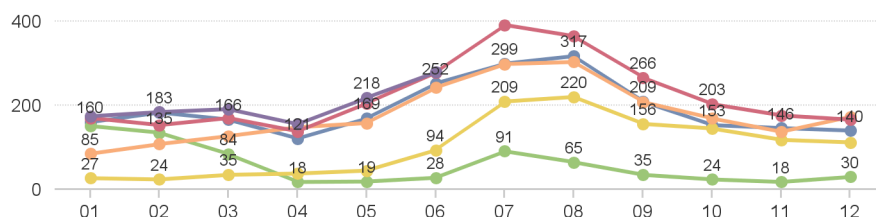
Meðalfjöldi koma á dag á bráðamóttöku í Fossvogi

● Koma án innlagnar ● Koma með innlögnum



Komur erlendra ósjúkratryggðra einstaklinga á BMT Fossvogi

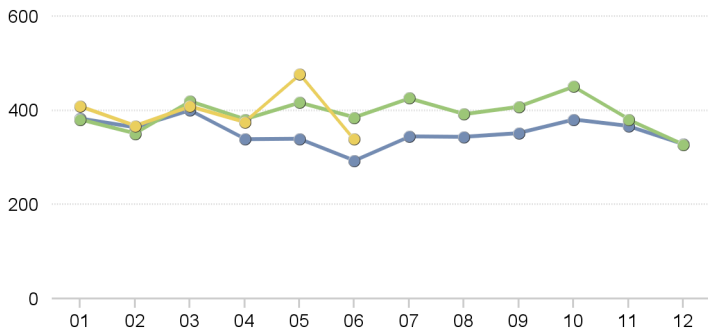
● 2019 ● 2020 ● 2021 ● 2022 ● 2023 ● 2024



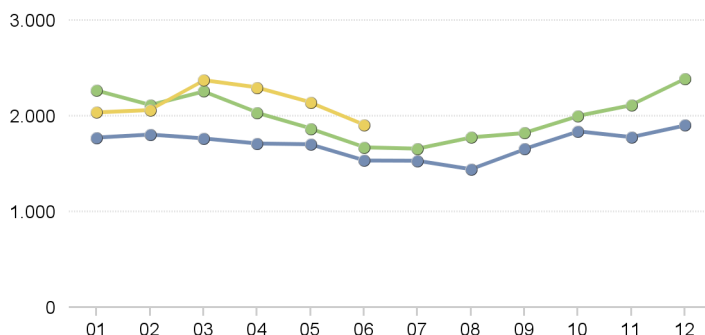
Komur á bráðamóttökur

 Geðþjónusta
Fjöldi bráðadeildarkoma

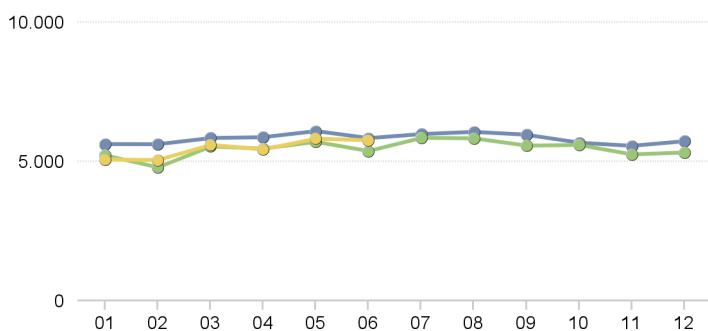
● 2019 ● 2023 ● 2024


 Kvenna- og barnaþjónusta
Fjöldi bráðadeildarkoma

● 2019 ● 2023 ● 2024

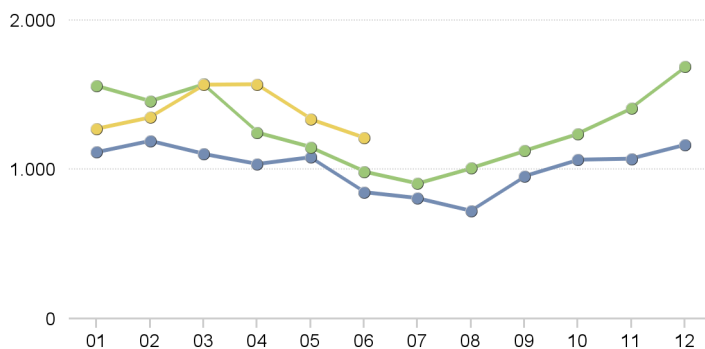

 Bráð-, lyflækninga- og endurhæfingarþjónusta
Fjöldi bráðadeildarkoma

● 2019 ● 2023 ● 2024



Fjöldi koma og símaráðgjafa á BMT barna

● 2019 ● 2023 ● 2024



Símtöl bráðþjónustu kvennadeilda

	Janúar- Júní		Breyting milli ára
	2024	2023	
Hb-22A BM Meðgöngu- og sængurlegudeild	88	170	-48,2%
Hb-22B BM meðgönguvernd	2.554	1.988	28,5%
Hb-23B BM Fæðingarvakt	679	868	-21,8%
KVE sí mavakt	3.544	3.011	17,7%

Bráðakomur á BUGL

	Janúar- Júní		Breyting milli ára
	2024	2023	
Db12-1h GD BUGL	103	181	-43,1%

Dvalir og dvalartími á legudeildum

	Júní 2024 (aðeins einn mánuður)				
	Meðalfjöldi sjúkl./ sólarhring	Meðalfjöldi opinna rúma/ mán	Rúmanýting	Dvalardagar (yfir nótt)	Meðal-dvalartími útskr. sjúkl.
Bráðalyflækningadeild (Fv-A2)	21,9	19	115%	657	7,6
Bráðaöldrunarlækningadeild (Fv-B4)	21,7	20	109%	652	17,8
Endurhæfingaradeild (Gr-R2)	18,5	22	84%	554	26,1
Lungnadeild (Fv-A6)	21,2	19	112%	636	9,9
Lyflækningadeild (Fv-B7)	20,5	18	115%	615	8,8
Meltingar- og nýrnadeild (Hb-12E)	19,4	18	111%	582	16,3
Smitsjúkdómadeild (Fv-A7)	17,7	16	111%	532	7,4
Taugalækningadeild (Fv-B2)	20,0	17	116%	600	14,8
Útskriftardeild aldraðra (Lk-L2)	17,7	16	111%	532	16,9
Öldrunarlækningadeild A (Lk-K1)	17,1	16	107%	513	55,4
Öldrunarlækningadeild B (Lk-K2)	16,9	16	106%	507	54,0
Öldrunarlækningadeild C (Lk-L4)	22,1	23	96%	663	45,5
Öldrunarlækningadeild F (Lk-L3)	17,2	16	108%	517	43,8
Öldrunarlækningadeild I (Lk-L1)	17,5	16	109%	525	32,4
Bráða-, lyflækninga- og endurhæfingarþjónusta alls:	269,5	251	107%	8.085	15,2
Afeitrunardeild ólögráða ungmenna (Hb-33D)			0%		
Geðendurhæfingaradeild (KI-3+4h)	11,7	12	98%	352	43,7
Geðgjörgæsla 32C (Hb-32C)	8,1	10	81%	242	7,2
Laugarásinn meðferðargeðdeild (Lv71)	7,1	8	88%	212	44,4
Meðferðargeðdeild geðrofssjúkdóma (Hb-33A)	17,5	16	110%	526	15,7
Móttökugeðdeild fíknimeðferðar (Hb-32A)	17,0	16	106%	510	7,3
Móttökugeðdeild (Hb-33C)	17,0	17	100%	511	9,3
Réttargeðdeild (KI-11B)	6,5	8	81%	194	766,3
Öryggisgeðdeild (KI-11C)	7,5	8	94%	226	30,5
Geðþjónusta alls:	92,4	95	97%	2.773	27,8
Blóð- og krabbameinslækningadeild (Hb-11EG)	31,2	28	112%	937	11,4
Hjartadeild (Hb-14EG)	36,4	34	107%	1.093	5,6
Hjarta-, lungna- og augnskurðeild (Hb-12G)	15,4	13	117%	462	4,1
Líknardeild, legudeild (Kv-h10-1h)	8,6	8	107%	257	11,1
Hjarta-, augn- og krabbameinsþjónusta alls:	91,6	83	110%	2.749	6,5
Barnadeild (Hb-22E)	14,6	21	70%	439	2,9
Barna- og unglíngageðdeild (Db12-1h)	8,2	14	60%	246	36,5
Fæðingarvakt (Hb-23B)	4,4	9	49%	132	0,7
Kvenlækningadeild (Hb-21A)	7,7	9	88%	230	1,5
Meðgöngu- og sængurlegudeild (Hb-22A)	14,1	21	67%	424	1,2
Rjóður (Kv-h7)	3,8	6	63%	113	8,1
Vökudeild (Hb-23D)	6,9	14	49%	206	8,6
Kvenna- og barnaþjónusta alls:	59,7	93	64%	1.790	2,3
Bæklunarskurðeild (Fv-B5)	19,2	18	107%	576	7,4
Dagdeild skurðlækninga F, legudeild (Fv-A5)			0%		
Gjörgæsla F (Fv-E6)	5,3	6	86%	158	2,8
Gjörgæsla H (Hb-12B)	5,7	8	75%	172	2,2
Heila-, tauga- og bæklunarskurðeild (Fv-B6)	14,2	12	119%	425	9,0
HNE-, lýta- og æðaskurðeild (Fv-A4)	17,2	17	101%	515	3,3
Kviðarhols- og þvagfæraskurðeild (Hb-13EG)	24,2	22	110%	727	2,9
Skurðlækninga-, skurðstofu- og gjörgæsluþjónusta alls:	85,8	83	104%	2.573	4,1
Alls	599	605	99%	17.970	-

1) Fjöldi dvalardaga eftir legudeildum getur verið nokkuð frábrugðinn tölum um legudaga eftir þjónustuflokkum (sérgreinum) sviða m.a. vegna þess að nokkrar deildir eru með innliggjandi sjúklínga frá þjónustuflokki (sérgrein) sem tilheyrir öðru sviði en legudeildin. Tölur um fjölda innskrifa, útskrifa og dvalardaga eftir deildum eru aðgengilegar stjórnendum í Gagnagátt LSH í skýrslunni „Legur og legudagar“ undir „dvalir“.

2) Einaöngu talning kl. 06 að morgni. Vantar aðrar dvalir í þessum tölum.

3) Rúmanýting alls er reiknuð án fæðingarvaktar og vökudeilda.

4) Svefnrannsóknir, næturmeðlingar á A-6 eru taldir í tölunni „Komur á dagdeildir og klínískar rannsóknardeildir“.

5) Rúmanýting alls er reiknuð án réttargeðdeilda.

Legur eftir þjónustuflokkum

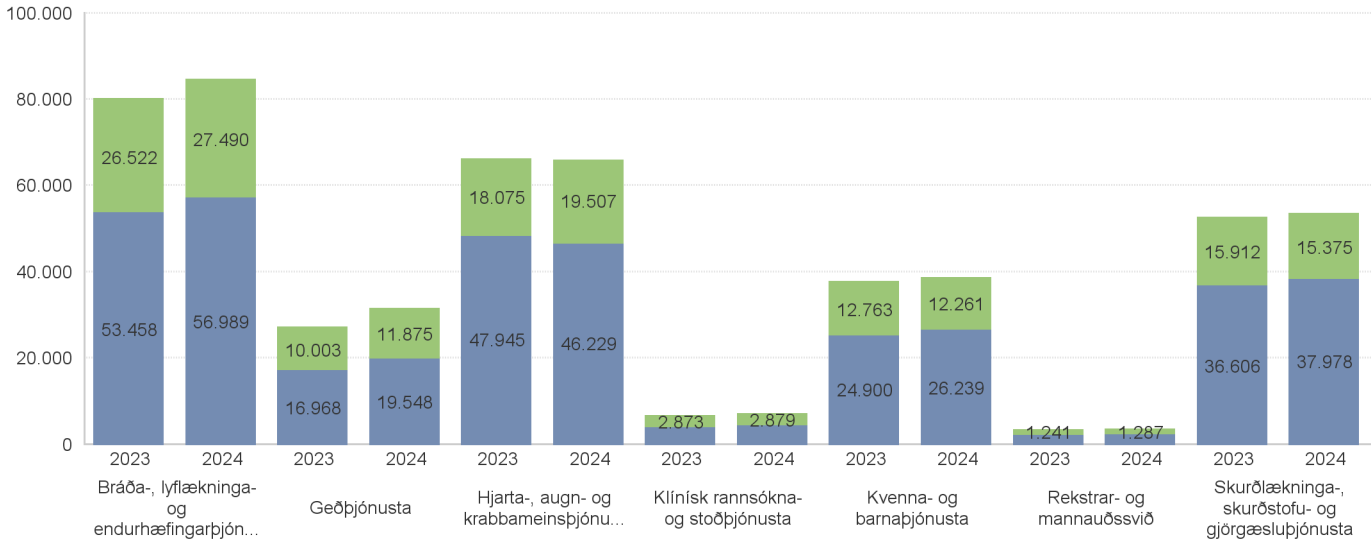
	Júní 2024		Janúar- Júní								
			Legudagar			Legur			Meðallegutími		
	Legu- dagar	Meðalfj. sjúkl./ dag	2024	2023	Br. milli ára	2024	2023	Br. milli ára	2024	2023	Br. milli ára
Almennar lyflækningar	1.265	42,2	7.912	9.249	-14%	884	758	17%	9,9	14,0	-30%
Endurhæfingarlækningar	554	18,5	3.534	3.866	-9%	96	93	3%	52,2	43,6	20%
Gigtarlækningar	359	12,0	2.891	4.431	-35%	264	414	-36%	12,7	10,6	20%
Húðlækningar				11	-100%		1	-100%			
Innkirtla- og efnaskiptalækningar	4	0,1	13	20	-35%	3	8	-63%	4,5	2,4	89%
Lungnalækningar	504	16,8	3.390	3.136	8%	335	354	-5%	11,0	9,8	13%
Meltingarlækningar	392	13,1	2.819	2.639	7%	325	393	-17%	9,1	6,7	35%
Nýrnalækningar	409	13,6	2.773	2.074	34%	184	170	8%	14,8	15,8	-6%
Ofnæmislækningar				1	-100%		1	-100%		1,0	-100%
Smitsjúkdómalækningar	385	12,8	2.374	3.078	-23%	218	292	-25%	12,2	11,0	11%
Taugalækningar	638	21,3	4.086	4.075	%	287	298	-4%	16,1	15,4	4%
Öldrunarlækningar	3.404	113,5	20.841	17.334	20%	713	588	21%	35,3	35,4	0%
Öldrun - bið	517	17,2	3.108	1.075	189%	66	34	94%	64,1	38,9	65%
Bráða-, lyflækninga- og endurhæfingarþjónusta alls:	8.431	281,0	53.741	50.989	5,4%	3.375	3.404	-0,9%	8,3	8,0	3,1%
Almennar geðlækningar (og fikniefna)	1.698	56,6	10.492	9.569	10%	1.159	1.065	9%	9,4	9,1	3%
Geðlækningar, endurhæfing	657	21,9	4.145	3.842	8%	114	102	12%	45,7	55,5	-18%
Réttargeðlækningar	418	13,9	2.700	2.751	-2%	46	40	15%	42,8	51,0	-16%
Geðþjónusta alls:	2.773	92,4	17.337	16.162	7,3%	1.319	1.207	9,3%	6,6	6,2	5,5%
Augnækningar	39	1,3	146	177	-18%	46	40	15%	3,3	4,6	-28%
Blóðlækningar	461	15,4	2.765	2.559	8%	285	238	20%	10,5	12,5	-16%
Brjóstaskurðlækningar	36	1,2	240	257	-7%	195	194	1%	1,3	1,4	-4%
Geislameðferð krabbameina			10			1			9,0		
Hjartalylflækningar	1.124	37,5	6.975	6.712	4%	1.040	1.116	-7%	7,0	6,1	15%
Hjarta- og lungnaskurðlækningar	378	12,6	1.404	1.394	1%	225	219	3%	6,0	6,5	-7%
Líknarlækningar	262	8,7	1.672	2.023	-17%	110	121	-9%	17,0	17,7	-4%
Lyflækningar krabbameina	522	17,4	3.316	3.059	8%	313	360	-13%	11,2	9,1	23%
Hjarta-, augn- og krabbameinsþjónusta alls:	2.822	94,1	16.528	16.181	2,1%	2.215	2.288	-3,2%	5,6	5,8	-2,5%
Æðapræðing og inngripsröntgen			2			1			2,0		
Klínísk rannsókn- og stoðþjónusta alls:			2			1			2,0		
Barnalækningar	374	12,5	2.247	2.113	6%	568	579	-2%	4,0	3,9	5%
Barna- og unglíngageðlækningar	246	8,2	1.669	2.255	-26%	82	115	-29%	23,5	22,5	4%
Barnaskurðlækningar	102	3,4	690	673	3%	300	301	0%	2,5	2,4	1%
Hvildarinnlagnir - Börn	113	3,8	750	608	23%	143	139	3%	5,3	4,5	17%
Kvenlækningar	108	3,6	1.018	1.264	-19%	625	679	-8%	1,7	2,0	-16%
Meðganga og fæðing	547	18,2	3.798	4.026	-6%	1.901	2.022	-6%	2,0	2,0	2%
Nýburalækningar	217	7,2	1.942	1.796	8%	244	258	-5%	7,5	5,9	28%
Kvenna- og barnaþjónusta alls:	1.707	56,9	12.114	12.735	-4,9%	3.863	4.093	-5,6%	2,6	2,6	-0,9%
Bæklunarskurðlækningar	967	32,2	6.000	5.571	8%	1.076	1.061	1%	5,9	5,6	5%
Háls-, nef- og eyrnalækningar	82	2,7	485	687	-29%	209	225	-7%	2,4	3,0	-19%
Heila- og taugaskurðlækningar	188	6,3	1.664	1.522	9%	257	238	8%	7,3	6,3	17%
Kviðarholsskurðlækningar	639	21,3	4.251	4.208	1%	1.003	975	3%	4,4	4,4	0%
Lýtalækningar	32	1,1	460	552	-17%	73	87	-16%	6,6	6,7	-2%
Þvagfæraskurðlækningar	90	3,0	712	630	13%	265	252	5%	3,7	2,5	50%
Æðaskurðlækningar	239	8,0	1.121	1.184	-5%	161	149	8%	7,1	6,8	3%
kurðlækninga-, skurðstofu- og gjörgæsluþjónusta alls:	2.237	74,6	14.693	14.354	2,4%	3.044	2.987	1,9%	3,7	3,7	0,1%
Alls	17.970	599,0	114.415	110.421	4%	13.817	13.979	-1%	4,9	4,8	1%

1) Innliggjandi sjúklingar á hverjum tíma eru meðtaldir í tölum um legur og legudaga. Í útreikningi á meðallegutíma eru hins vegar einungis taldir legudagar útskrifaðra sjúklinga. Þar er fyrir bæði árin birtur raun meðallegutími talið frá innskriftardegi til útskriftardags innan hvers þjónustuflokks/sérgrainar. Í samtölum fyrir meðallegutíma kjarnanna eru útlagar (m.v. 30 daga) undanskildir, en meðallegutími einstakra sérgraina birtur með útlögum.

Ferlipjónusta

Dag- og göngudeildarþjónusta (án BMT) - eftir sviðum

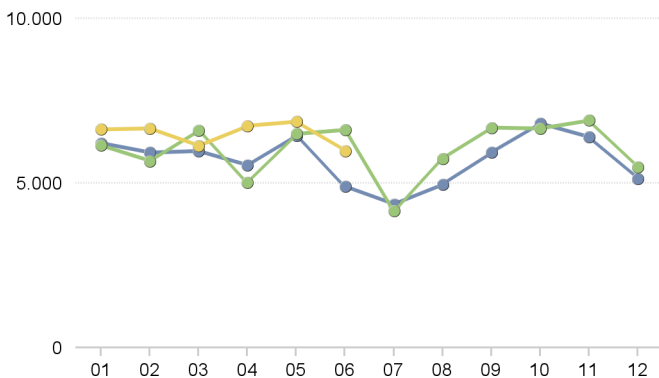
■ Símtöl/tölvupóstur ofl. ■ Koma



Bráða-, lyflækninga- og endurhæfingarþjónusta

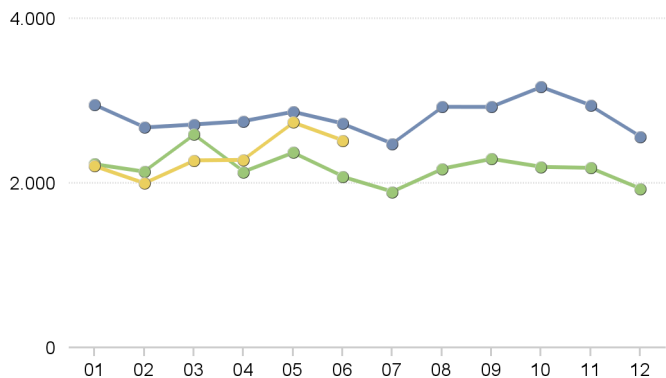
Göngudeildir - komur og fjarþjónusta (án símtala)

● 2019 ● 2023 ● 2024



Fjöldi dagdeildarkoma (án símtala)

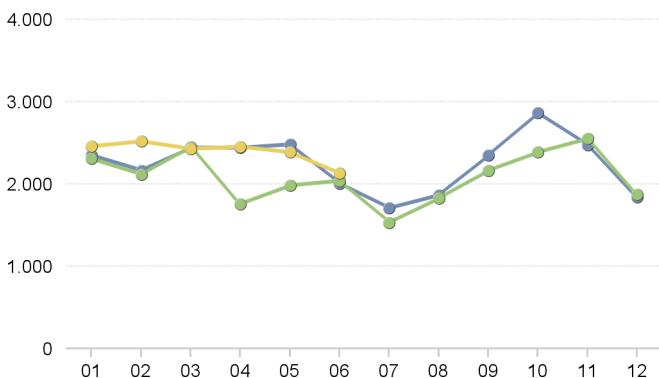
● 2019 ● 2023 ● 2024



Geðþjónusta

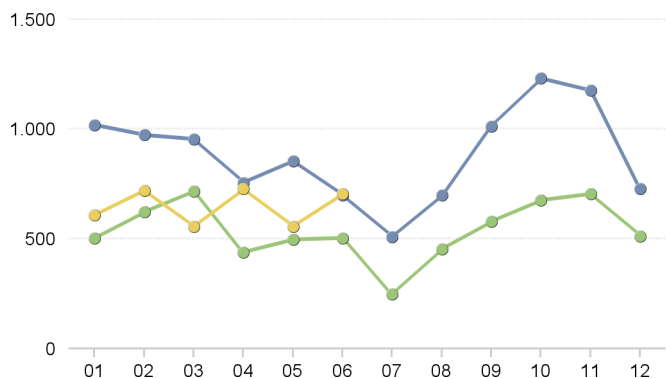
Göngudeildir - komur og fjarþjónusta (án símtala)

● 2019 ● 2023 ● 2024



Fjöldi dagdeildarkoma (án símtala)

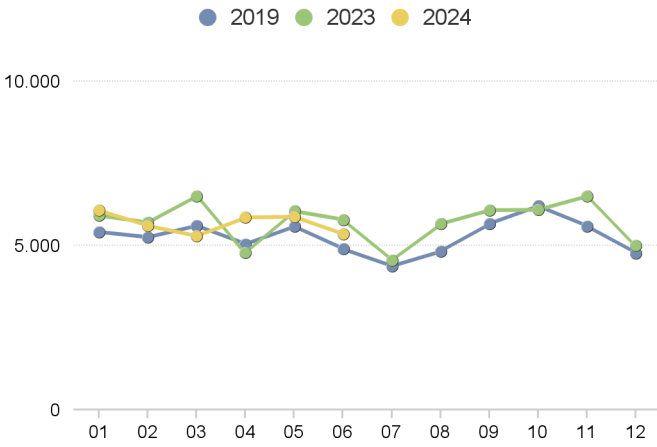
● 2019 ● 2023 ● 2024



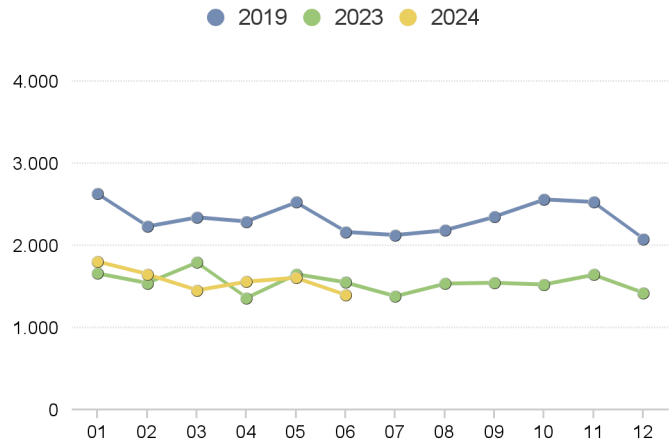
Ferlipjónusta

Hjarta-, augn- og krabbameinsþjónusta

Göngudeildir - komur og fjarþjónusta (án símtala)

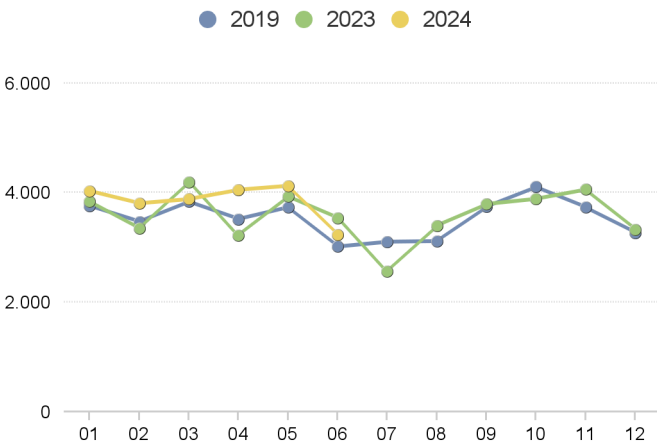


Fjöldi dagdeildarkoma (án símtala)

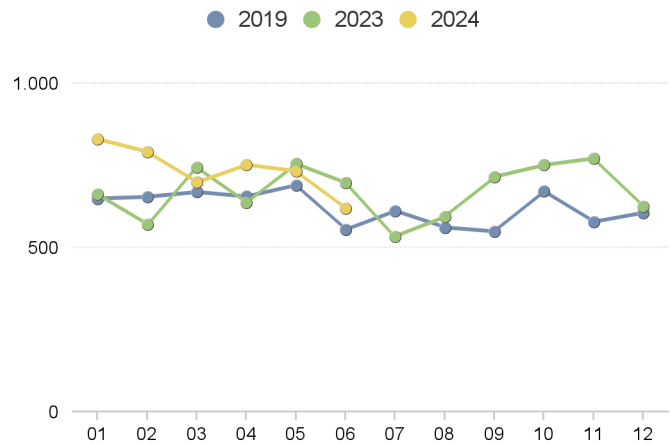


Kvenna- og barnaþjónusta

Göngudeildir - komur og fjarþjónusta (án símtala)

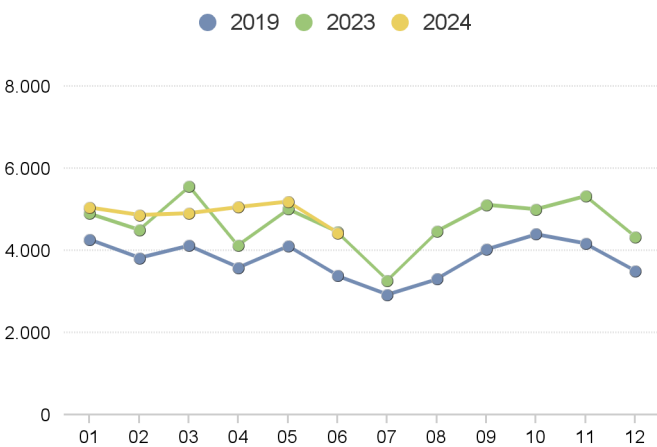


Fjöldi dagdeildarkoma (án símtala)

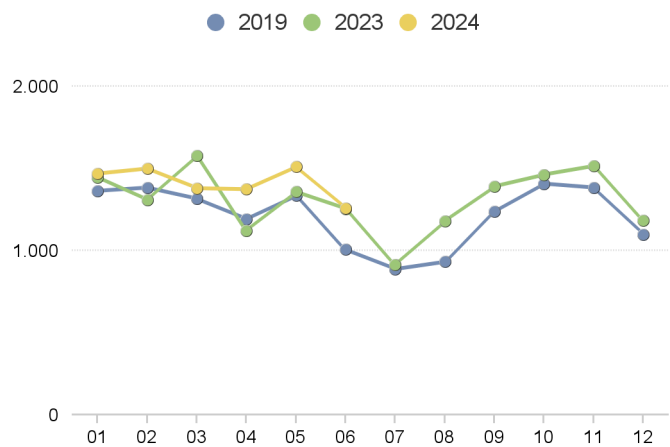


Skurðlækninga-, skurðstofu- og gjörgæsluþjónusta

Göngudeildir - komur og fjarþjónusta (án símtala)



Fjöldi dagdeildarkoma (án símtala)





Göngudeildir og heimavítjanir eftir komudeildum (komur, símtöl og fjarþjónusta)

	Janúar- Júní		
	2024	2023	Hlutfallsleg breyting milli ára
Ei5 DD Gigtarlækningar	1.744	2.694	-35%
Ei5 GD Gigtarlækninga	2.889	3.130	-8%
Ei5 GD Innkirtla- og efnaskipta	5.744	5.907	-3%
Fv-A1 GD Húðsjúkdóma	4.550	4.536	%
Fv-A1 GD Kynsjúkdóma	4.585	5.426	-15%
Fv-A3 GD Langvinnra lungnasjúkdóma	2.820	2.992	-6%
Fv-A3 GD Lungnalækninga	3.372	3.093	9%
Fv-A3 GD Lungnarannsókn	2.103	1.923	9%
Fv-A3 GD Lungna, súrefnisþjónusta	1.478	1.561	-5%
Fv-A3 GD Lyflækninga	87	207	-58%
Fv-A3 GD Smitsjúkdóma, hjúkrun	3.123	3.067	2%
Fv-A3 GD Smitsjúkdómalækninga	1.845	1.031	79%
Fv-A3 GD Svefnrannsókn	2.266	1.487	52%
Fv-A3 GD Svefnrannsókn, hjúkrun	6.516	4.398	48%
Fv-A3 GD Transteymi	452		
Fv-B3 GD Skjaldkirtilshnúta	141	217	-35%
Fv-E2 GD Háþrýstiklefi	485	9	5.289%
Fv-E2 GD Taugalækninga	8.274	7.744	7%
Fv-E2 RD Taugarannsókn	1.148	1.311	-12%
Gr-R3 GD Læknar endurhæfingar	374	341	10%
Hb-10E GD Meltingarlækninga	2.075	1.795	16%
Hb-10E GD Nýrnaígræðslu	131	526	-75%
Hb-10E GD Nýrnalækninga	3.108	2.358	32%
Iðjuþjálfun ambulánt	750	1.069	-30%
Kv-H14 GD Svefnrannsókn		414	-100%
Lk-L0 GD Öldrunarsviðs	2.332	2.252	4%
Sjúkraþjálfun ambulánt	4.703	3.706	27%
Talmeinaþjónusta	192	225	-15%
Bráða-, lyflækninga- og endurhæfingarþjónusta alls:	67.287	63.419	6%
Félagsráðgjöf	1.962	1.760	11%
Hb-31C GD Fíknigeðmeðferðar	4.628	3.225	44%
Hb-31E GD Bráðaþjónusta geðdeildar	1.118	1.153	-3%
Hb-31E GD Geðsviðs	785	701	12%
Hb-31E GD Lyndisraskana	2.099	2.481	-15%
KI-1h GD Geðrofssjúkdóma	3.794	3.509	8%
KI-1h GD Lyndisraskana	6.620	5.760	15%
KI-1h GD Réttar- og öryggisteymi	815	765	7%
KI-1h SV Samfélagsgeðteymi	2.966	2.297	29%
Sálfræðiþjónusta	1.938	1.730	12%
Geðþjónusta alls:	26.725	23.381	14%
Ei5 GD Augnlækninga	7.628	9.135	-16%
Ei5 GD Brjóstamóttaka	5.350	4.668	15%
Ei5 GD Brjóstaskurðlækninga	1.325	1.091	21%
Ei5 GD Krabbameins	1.539	1.397	10%
Fv-E3 RD Hjartarannsóknastofa	1.844	1.797	3%
Hb-10D GD Hjartagátt	2.136	1.707	25%
Hb-10D GD Hjartagátt, innskriftir	1.224	1.229	0%
Hb-10D GD Hjartavísindarannsóknir	83	187	-56%
Hb-10E GD Hjarta- og lungnaskurðlækningar	658	651	1%
Hb-10K GD Geislameðferð	6.315	6.286	%
Hb-11C DD og GD Blóð- og krabbameinslækninga	6.667	6.219	7%
Hb-14D/10G RD Hjartarannsóknastofa	9.300	9.176	1%
Hb-14F GD Hjartabilunar	1.843	2.203	-16%
Kv-H10 SV HERA sérhæfð líknarþjónusta	6.113	6.798	-10%
Kv-H8 GD Líknardeildar	201	41	390%
Sh8 GD Krabbameins	162	355	-54%
Sh8 GD Kynlífsráðgjafar	22	52	-58%
Sh8 GD Líknarteymi	616	511	21%
Hjarta-, augn- og krabbameinsþjónusta alls:	53.026	53.503	-1%



Göngudeildir og heimavítjanir eftir komudeildum (komur, símtöl og fjarþjónusta)

	Janúar- Júní		
	2024	2023	Hlutfallsleg breyting milli ára
Ei5 GD Erfða- og sameindalækniþæðideild	2.117	1.756	21%
Fv-A3 GD Ofnæmislækninga	1.655	1.332	24%
Fv-A3 GD Ofnæmisrannsóknna	1.423	1.293	10%
Hb-20E Næringarstofa BH	202	223	-9%
Næringarstofa	396	886	-55%
Klínísk rannsóknna- og stoðþjónusta alls:	5.793	5.490	6%
Db12-1h GD BUGL	9.503	9.018	5%
Hb-20E GD Göngudeild BH	8.343	8.968	-7%
Hb-21A GD Innskriftir kvenna	8	42	-81%
Hb-21AM GD Kvenna	4.760	4.356	9%
Hb-22B GD Mæðravernnd	3.164	3.043	4%
Sh8 GD Fósturgreiningadeild	8.323	8.216	1%
Kvenna- og barnþjónusta alls:	34.101	33.643	1%
Starfsumhverfisdeild ambulánt	3.354	3.175	6%
Rekstrar- og mannauðssvið alls:	3.354	3.175	6%
Ei5 GD Lýtalækninga	227	215	6%
Fv-B3 GD Háls-, nef- og eyrnal.	5.101	5.168	-1%
Fv-B3 GD Heila- og taugaskurðlækninga	833	919	-9%
Fv-B3 GD Innskriftamiðstöð	763	805	-5%
Fv-B3 GD Lýtalækninga	547	621	-12%
Fv-B3 GD Sáramiðstöð	663	1.107	-40%
Fv-B3 GD Æðaskurðlækninga	681	566	20%
Fv-G3 GD Bæklunarlækninga	10.820	10.289	5%
Hb-10E GD Innskriftarmiðstöð	5.181	4.803	8%
Hb-10E GD Kviðarholsskurðlækninga	1.982	1.652	20%
Hb-10E GD Kviðarholsskurðlækninga, deildarlækna	1.186	1.086	9%
Hb-10E GD Kviðarholsteymi hjúkrun	2.025	1.701	19%
Hb-10E GD Melting, hjúkrun og lyfjagjafir	3.993	4.047	-1%
Hb-10E GD Verkjamiðstöð	70	287	-76%
Hb-11A GD Þvagfæra	9.470	10.103	-6%
Hs-7h GD Verkjamiðstöð	1.029	791	30%
Skurðlækninga-, skurðstofu- og gjörgæsluþjónusta alls:	44.571	44.160	1%
Alls:	234.857	226.771	3,6%

Dagdeildir (komur, símtöl og fjarþjónusta)

	Janúar- Júní			
	2024	2023	Mism. milli ára	Hlutfallsleg breyting milli ára
Ei5 DD Gigtarlækningar	1.075	101	974	964%
Fv-A3 DD Alm.lyflækninga	1.781	1.824	-43	-2%
Fv-C2 DD Bráðadagdeild lyflækninga	5.661	5.860	-199	-3%
Fv-C7 DD Svefnrannsókn	156	179	-23	-13%
Gr-R3 DD Endurhæfingar	2.324	2.583	-259	-10%
Hb-h13-4h DD Skilunardeild	5.396	5.045	351	7%
Iðjuþjálfun ambulanta	799	969	-170	-18%
Bráða-, lyflækninga- og endurhæfingarþjónusta alls	17.192	16.561	631	4%
Hb-31A DD Fíknigeðmeðferðar	1.105	1.008	97	10%
Hb-32A DD Móttökugeðdeild 32A	3	2	1	50%
Hb-32C DD Móttökugeðdeild 32C		1	-1	-100%
Hb-33A DD Móttökugeðdeild 33A	15	2	13	650%
Kl-10C DD Sérhæfð endurhæfingargeðdeild		1	-1	-100%
Kl-11B DD Réttargeðdeild	1		1	
Kl-11C DD Öryggisgeðdeild	2		2	
Kl-12/13B DD Geðendurhæfingardeild	42	49	-7	-14%
La71 DD Laugarásinn meðferðargeðdeild	3.500	2.476	1.024	41%
Geðþjónusta alls	4.668	3.539	1.129	32%
Hb-10D DD Hjartagátt	2.104	2.254	-150	-7%
Hb-10W RD Hjarta- og æðapræðingastofur	1.432	1.382	50	4%
Hb-11C DD og GD Blóð- og krabbameinslækninga	9.174	8.881	293	3%
Hjarta-, augn- og krabbameinsþjónusta alls	12.710	12.517	193	2%
Fv-E4 Æðapræðing-inngripsröntgen	1.179	1.066	113	11%
Klínísk rannsókn- og stoðþjónusta alls	1.179	1.066	113	11%
Hb-21A DD Kvenlækningadeildar	2.094	1.936	158	8%
Hb-23D DD Vökudeild	655	551	104	19%
Hb-23E DD Barna BH	1.173	1.158	15	1%
Kv-H7 DD Rjóður	477	375	102	27%
Kvenna- og barnaþjónusta alls	4.399	4.020	379	9%
Fv-A3 RD Spegln H	234	226	8	4%
Fv-A5 DD SKU	2.664	2.566	98	4%
Hb-11D RD Spegln H	3.004	2.671	333	12%
Hb-13D DD Skurðlækninga	2.880	2.895	-15	-1%
Skurðlækninga-, skurðstofu- og gjörgæsluþjónusta alls	8.782	8.358	424	5%
Alls	48.930	46.061	2.869	6%

Verkjamiðstöð

Heiti Lotu	Fjöldi Janúar- Júní		Mism. milli ára	Br. milli ára
	2024	2023		
Verkjamiðstöð GD (Hs7h ofl.)	880	699	181	25,9%

Hjartarannsóknir

	Fjöldi Janúar- Júní		Mism. milli ára	Br. milli ára
	2024	2023		
Hjartarannsóknir	10.839	10.757	82	0,8%
Alls	10.839	10.757	82	0,8%

Rannsóknarstofa í taugalífeðlisfræði

	Fjöldi Janúar- Júní		Mism. milli ára	Br. milli ára
	2024	2023		
Heilarit/svefnheilarit	434	423	11	2,6%
Tauga- og vöðvarit/hrifrit/segulö	458	658	-200	-30,4%
Inniliggjandi	221	195	26	13,3%
Annað	35	23	12	52,2%
Alls	1.148	1.299	-151	-11,6%

Sjúkraþjálfun

	Fjöldi Janúar- Júní		Mism. milli ára	Br. milli ára
	2024	2023		
Fv-B1 GD Sjúkraþjálfun F	18.713	19.360	-647	-3,3%
Gr-R1 GD Sjúkraþjálfun G	8.661	9.047	-386	-4,3%
Hb-14D GD Sjúkraþjálfun H	12.903	11.019	1.884	17,1%
Kl-s1h GD Sjúkraþjálfun Kl	305	1	304	#####
Lk-K3 GD Sjúkraþjálfun L	7.823	7.859	-36	-0,5%
Alls	48.405	47.286	1.119	2,4%

Iðjupþjálfun

	Fjöldi Janúar- Júní		Mism. milli ára	Br. milli ára
	2024	2023		
Fv-B1 GD Iðjupþjálfun F	1.934	2.478	-544	-22,0%
Gr-R1 GD Iðjupþjálfun G	3.690	3.611	79	2,2%
Hb-31C DD Iðjupþjálfunar geðend	114	99	15	15,2%
Hb-14D GD Iðjupþjálfun H	665	684	-19	-2,8%
Kl-H10 DD Iðjupþjálfunar Kleppi	2.200	3.196	-996	-31,2%
Lk-K3 GD Iðjupþjálfun L	2.716	2.959	-243	-8,2%
Alls	11.319	13.027	-1.708	-13,1%

Talmeinafræðingar

	Fjöldi Janúar- Júní		Mism. milli ára	Br. milli ára
	2024	2023		
Gr-R3 GD Talmeinaþjónusta	2.398	2.625	-227	-8,6%

Sálgæsla presta og djákna

	Fjöldi Janúar- Júní		Mism. milli ára	Br. milli ára
	2024	2023		
Sálgæsla, guðþjónustur, eftirfylg	2.668	2.374	294	12,4%

Brjóstamiðstöð (Ei-5)

	Fjöldi Janúar- Júní		Mism. milli ára	Br. milli ára
	2024	2023		
Skimanir, RTG brjóstamynd	10.430	10.021	409	4,1%
Klínískar brjóstarrannsóknir	3.455	3.287	168	5,1%
RTG brjóstamynd, reglubundið	627	635	-8	-1,3%
Frumustrok	6	6	0	0,0%
Alls	14.518	13.949	569	4,1%

Skilunardeild

	Fjöldi Janúar- Júní		Mism. milli ára	Br. milli ára
	2024	2023		
Blóðskilun	4.893	4.576	317	6,9%
Kviðskilun	116	132	-16	-12,1%
Viðtal hjúkrunarfræðings	75	65	10	15,4%
Blóðvatnsskipti	26	5	21	420,0%
Annað	102	60	42	70,0%
Alls	5.212	4.838	374	7,7%

Speglun

	Fjöldi Janúar- Júní		Mism. milli ára	Br. milli ára
	2024	2023		
Berkjuspeglun	174	182	-8	-4,4%
Gallvegaspeglun	181	192	-11	-5,7%
Maga- og ristilspeglun löng	251	226	25	11,1%
Maga- og ristilspeglun stutt	23	18	5	27,8%
Magaspeglun	1.201	1.068	133	12,5%
Magaspeglun, sértæk	158	135	23	17,0%
Ómspeglun lungu/EBUS	16	9	7	77,8%
Ómspeglun melting/EUS	51	61	-10	-16,4%
Ristilspeglun löng	859	578	281	48,6%
Ristilspeglun, sértæk	14	21	-7	-33,3%
Ristilspeglun stutt	208	185	23	12,4%
Vélindamælingar	22	48	-26	-54,2%
Annað	53	141	-88	-62,4%
Ambulant (30)	2		2	
Alls	3.213	2.864	349	12,2%

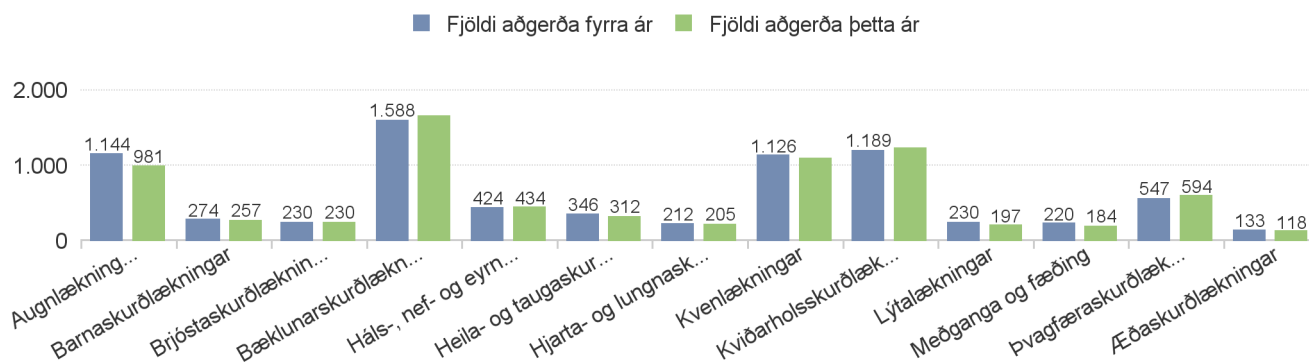
Aðgerðir í hjartaþræðingu og eftirlit

	Fjöldi júní 2024	Fjöldi jan.-júní		Breyting milli ára
		2024	2023	
Hjartaþræðingar, þar af:	137	892	870	2,5%
kransæðavíkkunar	64	417	413	1,0%
hlutfall víkkana af öllum þræðingum	47%	47%	47%	-1,5%
Gangrásísgræðslur og -skiptingar	37	205	198	3,5%
Brennsluáðgerðir (Ablationir)	26	197	175	12,6%
Aortalokuaðgerðir	2	32	23	39,1%
Pulmonalokuaðgerðir	0	0	2	-
Lokanir á opum milli forhólfa hjarta (ASD)	2	15	13	15,4%
Þjargrásísgræðslur og -skiptingar	9	42	43	-2,3%
Aðrar aðgerðir á Hjartaþræðingu	7	27	26	3,8%
Alls	220	1.410	1.350	4,4%

Skurðaðgerðir og fæðingar

	Allar aðgerðir 01 - 06			Þar af bráðaaðgerðir		Þar af dagdeildaraðgerð		Hlutfall 2023
	2024	2023	Breyting milli ára	2024	Hlutfall	2024	Hlutfall 2024	
Augnlækningar (án lyfjainndælinga)	981	1.144	-14,2%	99	10,1%	917	93,5%	93,8%
Barnaskurðlækningar	257	274	-6,2%	125	48,6%	128	49,8%	49,6%
Brjóstaskurðlækningar	230	230	0,0%	5	2,2%	42	18,3%	16,1%
Bæklunarskurðlækningar	1.647	1.588	3,7%	993	60,3%	622	37,8%	32,7%
Háls-, nef- og eyrnalækningar	434	424	2,4%	94	21,7%	283	65,2%	60,8%
Heila- og taugaskurðlækningar	312	346	-9,8%	110	35,3%	108	34,6%	39,3%
Hjarta- og lungnaskurðlækningar	205	212	-3,3%	71	34,6%	16	7,8%	11,8%
Kvenlækningar	1.089	1.126	-3,3%	264	24,2%	567	52,1%	47,0%
Kviðarholsskurðlækningar	1.218	1.189	2,4%	522	42,9%	528	43,3%	45,0%
Lýtalækningar	197	230	-14,3%	47	23,9%	97	49,2%	47,8%
Meðganga og fæðing	184	220	-16,4%	109	59,2%			0,5%
Þvagfæraskurðlækningar	594	547	8,6%	133	22,4%	422	71,0%	70,6%
Æðaskurðlækningar	118	133	-11,3%	55	46,6%	17	14,4%	12,8%
Millisumma:	7.466	7.663	-2,6%	2.627	35,2%	3.747	50,2%	49,1%
Lyfjainndæling m/skurðaðg. (Saga)	3.529	3.300	6,9%	-	-	3.529	50,2%	49,1%
Alls	10.995	10.963	0,3%	2.627	35,2%	7.276	66,2%	64,6%

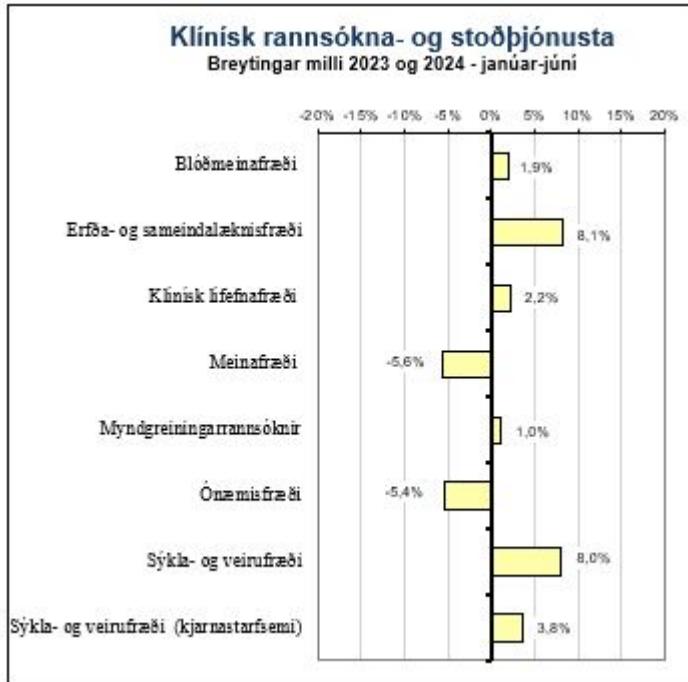
Fjöldi skurðaðgerða Janúar- Júní



Fæðingar

	Júní 2024	Janúar- Júní		Br. milli ára
		2024	2023	
Fædd lifandi börn	229	1.498	1.615	-7,2%
Fæðingar, þar af	225	1.471	1.576	-6,7%
keisaraskurðir	34	230	272	15,4%
tvíburafæðingar	4	27	33	-18,2%
þríburafæðingar			9	-100,0%
Hlutfall fjölburafæðinga	1,8%	1,8%	2,3%	
Hlutfall keisaraskurða	15,1%	15,6%	17,3%	

Klínísk rannsóknna- og stoðþjónusta



Rannsóknir¹⁾

Gægn fróðleifarfræðinga

	Samtals	Fjöldi rannsóknna janúar-júní		Breyting milli ára
		2024	2023	
Blóðmeinafræði	Samtals	204.368	200.466	1,9%
Klínísk lífefnafræði	Samtals	1.064.975	1.041.869	2,2%
Blóttækir	Samtals	113.444	107.479	5,5%
Erfða- og sameindalækni-fræði				
DNA-rannsóknir		2.357	1.990	18%
Erfðaröðgjöf		2.056	1.587	30%
Litningarannsóknir		625	608	3%
Lífefnafræðifræði		184	153	20%
Nýburarkimun		2.134	2.317	-8%
Fáturarkimun		1.895	1.899	0%
Samtals	9.251	8.554	8%	
Meinafræði				
Fjöldi vefjarfræði		12.007	13.402	-10%
Almennar vefjarneislar		37.287	39.062	-5%
Ýmsarbráttir (IP/HF/HK afl.)		24.784	26.089	-5%
Frumlíffræði rannsóknir		412	399	3%
Fakernigreiningar		33	23	43%
Sjúkraháttækrufræðingar		21	24	-13%
Réttarkrufræðingar		134	132	2%
Samtals	74.678	79.131	-6%	
Myndgreining				
Almennar röntgenrannsóknir		37.053	36.281	2%
Tölvurneislyndir		19.931	19.858	0%
Ómáttækir		5.063	5.341	-5%
Sequélumun		5.544	5.372	3%
Írættáttækir		1.443	1.502	-4%
Samtals	69.034	68.354	1,0%	
Ónæmisfræði				
Sjálfráttækisfræðingar - Skimun		7.365	6.531	13%
Sjálfráttækisfræðingar - Sértaeki		8.612	8.012	7%
Magnakerfræðingar		2.903	2.590	12%
Vezrabundin ónæmisfræði		17.372	17.148	1%
Frumbundin ónæmisfræði		1.610	6.183	-74%
Ónæmisfræði - Skimun		2.363	2.278	4%
Ónæmisfræði - Sértaeki		7.275	7.475	-3%
Annar		0	0	-
Samtals	47.500	50.217	-5,4%	
Sýkla- og veirufræði				
Alm. blávatnpróf		6.633	6.277	6%
Ráttækir		503	637	-21%
Kjarnarfræðingun (PCR) þ.m.t. COVID-19		80.895	68.155	19%
Skimanir v. SARS-CoV-2 (PCR v. COVID-19)		0	1.553	-100%
Áhætturannsóknir		29.793	27.383	9%
Átturannsóknir		11.566	10.942	6%
Þvagrættækir		15.849	15.596	2%
Bláttækir		8.565	8.229	4%
Átturættækir		19.865	21.621	-8%
Fjöldinæmisfræði		13.584	13.887	-2%
Klamydíu og lokenda PCR		21.238	21.108	1%
Blávatnpróf		1.351	659	105%
Sérannsóknir		6.742	4.435	52%
Samtals	216.584	200.482	8,0%	
Allt	1.799.834	1.756.552	2,5%	
Allt á PCR málina (Covid)	1.718.939	1.686.844	1,9%	

1) Þetta eru allar rannsóknir framkvæmdar á LSH, fyrir sjúklinga LSH og ára landsmenn.

Blóðbanki – Reykjavík og Akureyri

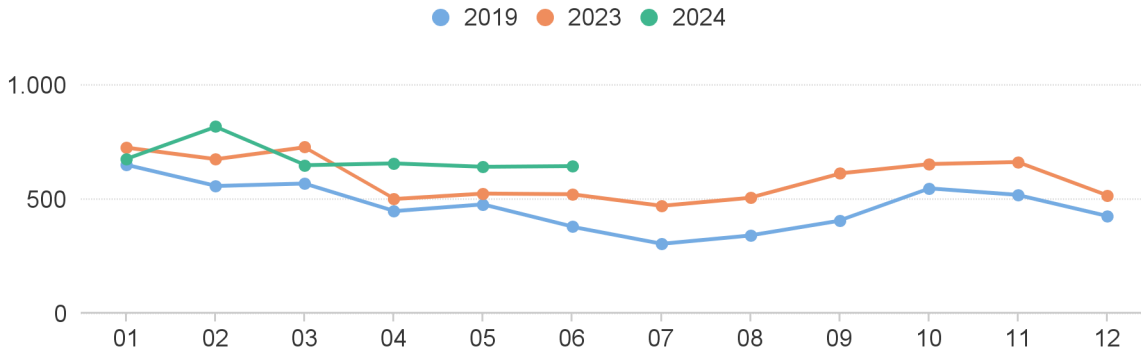
Gægn fróðleifarfræðinga

	Samtals jan.-júní		Breyting milli ára
	2024	2023	
Blóðgjafar			
Safnaðar heilblóðseiningar	4.824	5.478	-11,9%
Sértæk blóðsöfnun (blóðfl./plasma/rauðk)	408	536	-23,9%
Nýskráðir blóðgjafar	619	932	-33,6%
Fjöldi blóðsöfnunarferða	-	34	-
Blóðhlutar			
Heildarframleiðsla rauðkornapökknis	4.823	5.473	-11,9%
Heildarframleiðsla blóðflögupökknis	1.000	1.484	-32,6%
Heildarframleiðsla plasma	906	963	-5,9%
Inngæfin rauðkornapökknis	4.858	4.913	-1,1%
Inngæfin blóðflögupökknis	697	1.366	-49,0%
Inngæfið plasma	570	545	4,6%
Rannsóknir			
ABO Rhd flokkunar	-	5.141	-
Samræmingarpróf	-	5.993	-

Erfðaráðgjöf og Lyfjapjónusta

Erfðaráðgjöf

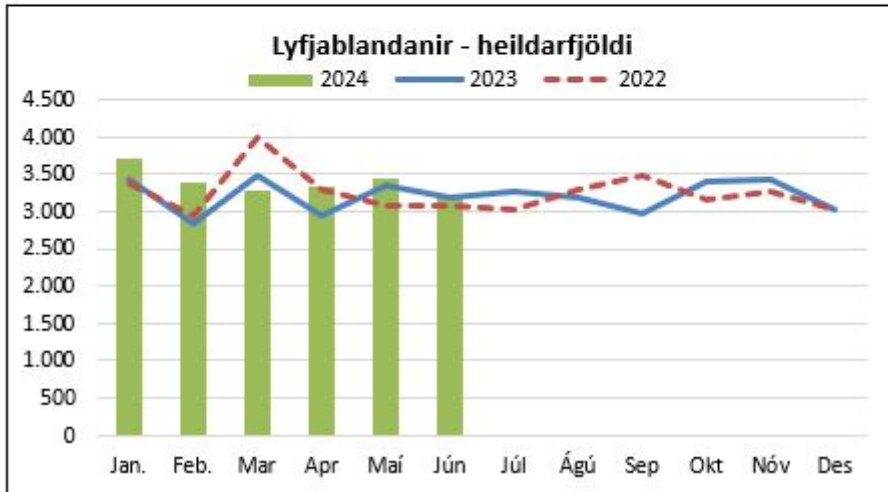
Göngudeildir - komur og fjarþjónusta (án símtala)



Lyfjapjónusta

gögn frá starfseiningu

	Fjöldi jan.-júní		Breyting milli ára
	2024	2023	
Afgreiddir lyfseðlar	11.470	11.226	2%
Fyrirspurnir í eitrunarmiðstöð	1.325	1.430	-7%
Fyrirspurnir í miðstöð lyfjaupplýsinga	1.044	837	25%
Lyfjablöndun, framleiddar einingar	20.370	19.337	5%
Lyfjæiningar afgreiddar á deildir	896.702	870.860	3%



Sjúkrahótel

	Fjöldi Janúar- Júní									Meðaltal gistidaga 2024	Meðaltal gistidaga 2023
	Fjöldi innritana			Fjöldi gesta (kt.)			Fjöldi gistidaga				
	2024	2023	Mism.	2024	2023	Mism.	2024	2023	Mism.		
Aðstandandi á sjúkrahótelu	1.622	1.446	176	1.229	1.086	143	4.990	4.605	385	3,1	3,2
Gestur á sjúkrahótelu	2.751	2.497	254	1.936	1.779	157	9.488	9.943	-455	3,4	4,0
Alls	4.373	3.943	430	3.165	2.865	300	14.478	14.548	-70	3,3	3,6

DRG yfirlit

Algengustu DRG flokkar ¹⁾ á legudeildum LSH janúar-júní 2024

(Gögn úr klínísku vörubúsi)

Nr.	DRG heiti	Fjöldi lega	Meðalaldur	Meðalfjöldi legudaga	Verð skv. verðskrá ²⁾
Vefrænir flokkar					
373	Fæðing um leggöng án aukakvilla	559	31	1,7	735.164
372	Fæðing um leggöng með aukakvillum	461	31	2,1	1.049.822
127	Hjartabilun og lost	221	80	15,5	1.540.612
371	Keisaraskurður án aukakvilla	181	33	3,0	1.759.635
167	Botnlangaskurður án margslunginnar megingreiningar eða aukakvilla	162	36	1,7	1.460.355
9230	Þættir sem hafa áhrif á heilbrigðisástand og önnur tengsl við heilbrigðisþjónustu, stutt meðferð	160	30	1,0	163.517
359	Aðgerðir á legi og viðhengjum legs, vegna sjúkdóms sem ekki er illkynja, án aukakvilla	158	50	1,5	1.800.364
3730	Fæðing um leggöng, stutt meðferð	158	31	1,0	253.985
494	Aðgerð á gallblöðru eða gallgöngum í kviðarholsspeglun eða holspeglun, án aukakvilla	152	52	2,0	1.635.285
183	Vélindisbólga, raskanir í maga og görnum og ýmsar meltingarraskanir án aukakvilla, 18 ára og eldri	145	55	4,2	588.708
089	Einföld lungna- og brjósthimnubólga með aukakvillum, 18 ára og eldri	140	73	12,2	1.385.505
466	Framhaldsmeðferð án sögu um illkynja sjúkdóm sem fylgigreiningu	128	49	1,3	921.147
209G	Meiri háttar liðskiptiaðgerð á hné/ökla, fyrsta aðgerð	121	70	1,8	1.950.785
316	Nýrnabilun	112	75	15,7	1.729.959
9140	Þungun, fæðing og sængurlega, án verulegra aðgerða, stutt meðferð	109	30	1,0	163.517
012	Hrórnunarraskanir í taugakerfi	104	73	33,0	1.660.636
149	Meiri háttar aðgerðir á mjóginri og digurgirni án aukakvilla	101	63	5,9	3.195.721
082	Æxli í öndunarfærum	100	70	13,5	1.684.785
090	Einföld lungna- og brjósthimnubólga án aukakvilla, 18 ára og eldri	97	67	5,8	972.809
209V	Meiri háttar liðskiptiaðgerð á mjöðm vegna annarrar ástæðu en brots, fyrsta aðgerð, án aukakvilla	96	68	3,1	1.881.101
Geðrænir flokkar og tíknimeðferð					
436B	Áfengis- og/eða vímuefnamisnotkun, án aukakvilla	168	39	5,9	557.951
426C	Aðrar raskanir á hugarástandi, yngri en 60 ára	149	33	6,9	830.799
432M	Endurhæfing innliggjandi sjúklinga á geðsviði (30-90 d)	112	40	47,2	9.310.230
9190	Geðsjúkdómur sem megingreining, án verulegra aðgerða, stutt meðferð	95	34	1,0	163.517
436A	Áfengis- og/eða vímuefnamisnotkun, með aukakvillum	68	36	6,5	936.526
428N	Persónuleikaraskanir	66	28	2,5	830.799
430D	Langvarandi geðrof án geðklofaeinkenna	61	39	10,7	830.799
436C	Geðrof vegna misnotkunar áfengis og/eða vímuefna	58	35	6,0	830.799
430B	Geðklofi, 30-59 ára	49	41	8,4	830.799
426A	Geðhvörf, yngri en 60 ára	46	35	11,3	830.799

1) DRG flokkunarkerfið er staðlað framleiðslumælikerfi, sem byggist á flokkun sjúklinga, eftir sjúkdómsgreiningum og veittri meðferð. Kerfið er notað víða um heim sem upplýsinga- og/eða fjármögnunarkerfi í sjúkrahúsþjónustu. Flokkar kerfisins eru alls um 870, en fyrir utan rúmlega 570 hefðbundna DRG flokka eru tæplega 300 flokkar fyrir stuttar legur á sjúkradeild og komur á dag- og göngudeildir. Kallast þeir flokkar DRG-O, en O stendur fyrir „outpatient“. Flokkarnir eru klínískt og kostnaðarlega einsleitir greiðsluflokkar. 2) Notað er verðskrá 2024.

DRG-O yfirlit

Algengustu DRG-O ¹⁾ flokkar á dag-, göngu- og bráðadeildum LSH janúar-júní 2024

(Gögn úr klínísku vörubúsi)

Nr.	DRG-O heiti	Fjöldi koma	Meðalaldur	Meðallengd komu klst.	Verð skv. verðskrá ²⁾
9190	Geðsjúkdómur sem megingreining, án verulegra aðgerða, stutt meðferð	24.857	32	2,3	130.957
9080	Sjúkdómar og raskanir í vöðva- og beinakerfi, stutt meðferð	20.030	46	3,0	26.432
9230	Þættir sem hafa áhrif á heilbrigðisástand og önnur tengsl við heilbrigðisþjónustu, stutt meðferð	15.056	39	2,4	18.743
9030	Sjúkdómar eða raskanir í eyra, nefi, munni og hálsi, stutt meðferð	12.680	47	2,2	34.121
9050	Sjúkdómar eða raskanir í blóðrásakerfi, án viðtækra aðgerða, stutt meðferð	8.234	64	4,5	56.107
9010	Sjúkdómar í taugakerfi, án viðtækra aðgerða, stutt meðferð	7.759	48	4,1	77.013
9140	Þungun, fæðing og sængurlega, án verulegra aðgerða, stutt meðferð	7.405	31	1,3	28.594
9060	Sjúkdómar og raskanir í meltingarfærum, stutt meðferð	7.111	37	6,4	42.892
9040	Sjúkdómar eða raskanir í öndunarfærakerfi, stutt meðferð	6.778	58	6,3	55.026
9090	Sjúkdómar eða raskanir á húð eða húðvef, án fylgikvilla, stutt meðferð	6.501	41	2,8	33.040
914P	Greinandi rannsókn á meðgöngu, stutt meðferð	5.933	31	0,8	33.040
4090	Geislameðferð, stutt meðferð	5.551	65	0,6	55.627
3170	Nýrnaskilun á sjúkrahúsi, stutt meðferð	5.050	68	4,3	105.607
9110	Sjúkdómar eða raskanir á nýrum og þvagvegi, stutt meðferð	4.346	56	5,0	39.648
4100	Efnameðferð án þess að brátt hvítblæði sé fylgigreining, stutt meðferð	3.754	63	3,8	300.361
802T	Lyfjagjöf í auga, stutt meðferð	3.510	77	0,9	22.827
805S	Lífeðlisfræðileg hjartarannsókn, stutt meðferð	3.321	59	0,9	97.317
9020	Sjúkdómar eða raskanir í auga, án viðtækra aðgerða, stutt meðferð	2.668	49	2,3	31.958
9150	Nýburi og fyrirburi m. sjúkdóma sem eiga upptök sín á burðarmálmstíma, stutt meðferð	2.523	0	1,2	36.284
2950	Sykursýki, stutt meðferð	2.055	45	1,7	48.899

1) DRG flokkunarkerfið er staðlað framleiðslumælikerfi, sem byggist á flokkun sjúklínga, eftir sjúkdómsgreiningum og veittri meðferð. Kerfið er notað víða um heim sem upplýsinga- og/eða fjármögnunarkerfi í sjúkrahúsþjónustu. Flokkar kerfisins eru alls um 870, en fyrir utan rúmlega 570 hefðbundna DRG flokka eru tæplega 300 flokkar fyrir stuttar legur á sjúkradeild og komur á dag- og göngudeildir. Kallast þeir flokkar DRG-O, en O stendur fyrir „outpatient“. Flokkarnir eru klínískt og kostnaðarlega einsleitir greiðsluflokkar. 2) Notað er verðskrá 2024.



Biðlistar

Fjöldi á biðlistum

	Þeir sem hafa beðið lengur en 3 mán.					Hlutfall sjúklinga sem beðið hafa > 3 mán.	Heildarfjöldi á biðlistum										
	2024	2023	Breyting milli ára	Kynjaskipting			2024	2024	2023	Mism. milli ára	Breyting milli ára	Kynjaskipting		2024		2023	
	30. jún	30. jún		Karlar	Konur		30. jún	30. jún	30. jún			Karlar	Konur	31. mar.	31. des.	30. sep.	
Augnlækningar	3.739	2.669	40%	1.522	2.217	85%	4.424	3.459	965	28%	1.799	2.625	4.200	3.927	3.590		
Barnaskurðlækningar	7	45	-	4	3	11%	65	96	-31	-32%	44	21	44	55	87		
Brjóstaskurðlækningar	53	15	-	0	53	52%	102	65	37	-	0	102	102	93	81		
Bæklunarlækningar	902	1.358	-34%	419	483	68%	1.334	1.764	-430	-24%	616	718	1.441	1.711	2.042		
Háls-, nef- og eyrnalækningar	179	257	-30%	86	93	65%	277	374	-97	-26%	140	137	313	327	375		
Heila- og taugaskurðlækningar	19	14	36%	11	8	29%	66	78	-12	-15%	36	30	76	89	105		
Hjarta- og lungnaskurðlækninga	30	55	-45%	28	2	55%	55	84	-29	-35%	48	7	127	123	126		
Kviðarholsskurðlækningar	194	217	-11%	98	96	45%	429	421	8	2%	207	222	435	504	577		
Lýtalækningar	316	418	-24%	36	280	85%	370	484	-114	-24%	50	320	477	487	492		
Þvagfæraskurðlækningar	86	90	-4%	58	28	43%	200	248	-48	-19%	133	67	238	274	270		
Æðaskurðlækningar	0	0	-	0	0	0%	11	4	7	-	7	4	20	8	8		
Kvenskurðlækningar	17	110	-85%	0	17	6%	263	336	-73	-22%	2	261	249	331	421		
Þræðingar, þar af	288	388	-26%	171	117	56%	513	655	-142	-22%	317	196	565	661	573		
hjartaþræðingarstofa	280	321	-13%	169	111	63%	444	528	-84	-16%	282	162	488	542	502		
æðaþræðingar	8	67	-88%	2	6	12%	69	127	-58	-46%	35	34	77	119	71		
Alls	5.830	5.636	3%	2.433	3.397	72%	8.109	8.723	-614	-7%	3.399	4.710	8.243	8.535	8.660		

Svefnrannsóknir, biðlistar

	Heildar- fjöldi á bið	Bið lengur en 3 mánuði	Hlutfall lengur en 3 mán.
Svefnrannsóknir, biðlistar (staðan 15.07.2024)			
Alls á biðlista, þar af bið eftir	557	227	41%
skimun vegna kæfisvefns	149	65	44%
innstillingu á tæki	305	116	38%

BUGL, biðlistar

Göngudeild BUGL (staðan 30.07.2024)	Fjöldi á biðlista	Þar af í inn- köllunarferli	Messa- biðtími (mín)	Mígildi biðtíma (mín)	Fjöldi sem hefur beðið lengur en 3 mán. og ekki er kominn í innköllunarferli	Alls á biðlista göngudeildar BUGL			
						30.07.24	17.01.24	16.10.23	14.06.23
Göngudeild BUGL (staðan 30.07.2024)	47	15	1,8	1,6	8	47	36	57	58



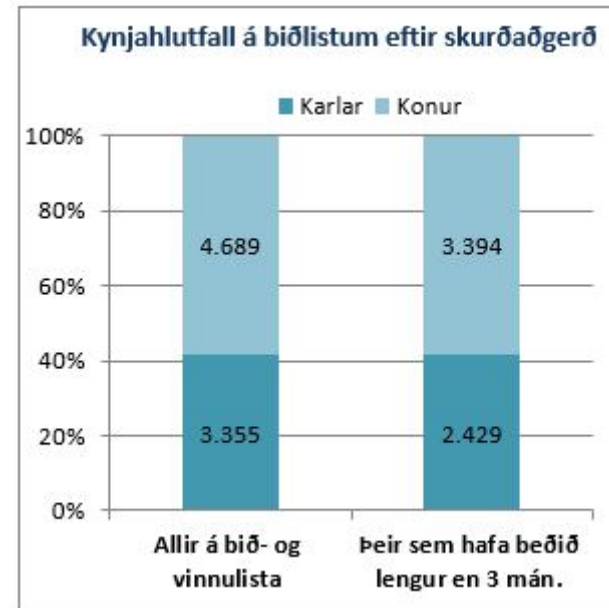
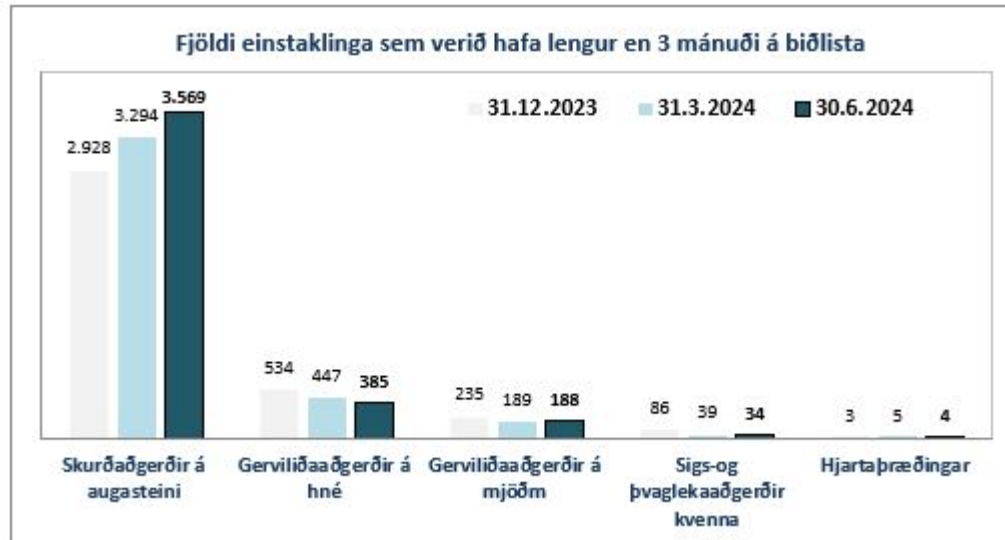
Biðlistar frh.

Fjöldi á biðlistum

að meðtöldum þeim sjúklingum sem eiga bókaðan tíma í aðgerð eftir 30. júní 2024

	Á biðlista lengur en 3 mánuði					Heildarbiðlisti			Meðalfjöldi aðgerða á mán. jan. - jún.		Raunmeðalbiðtími ¹⁾
	2024					2024		2023			Jan. -jún.
	30.6.2024	Karlar	Konur	31.3.2024	31.12.2023	30.6.2024	31.3.2024	31.12.2023	2024	2023	2024
Skurðaðgerðir á augasteini	3.569	1.439	2.130	3.294	2.928	4.158	3.940	3.685	105	126	16,2
Gerviliðaaðgerðir á hné	385	182	203	447	534	529	595	713	26	34	11,5
Gerviliðaaðgerðir á mjöðm	188	87	101	189	235	267	288	335	41	41	5,8
Sigs-og þvaglekaaðgerðir kvenna	34	0	34	39	86	99	120	152	25	21	5,0
Hjartaþræðingar	4	4	0	5	3	81	72	88	145	141	1,1

1) Raunmeðalbiðtími þeirra sem fóru í aðgerð á tímabilinu, í mánuðum



Mannauður

Starfsmenn

	2024	2023	Mismunur milli ára
Stöðugildi starfsmanna 1)	5.063	4.958	2,1 %
Starfsmannavelta	14,0 %	15,5 %	-1,5 %
Veikindahlutfall	7,3 %	7,7 %	-0,4 %

1) Meðalfjöldi greiddra stöðugilda starfsmanna án barnsbúðarleyfa, foreldraorlofs og launalausra leyfa. 2) Öll veikindi starfsmanna, með eða án launa.
 Kauplaus veikindi fyrir tímabilið í ár voru 1,0 % og í fyrra 1,2 %

Fjarvera vegna veikinda, eftir sviðum

Hlutfall veikinda af greiddum stöðugildum

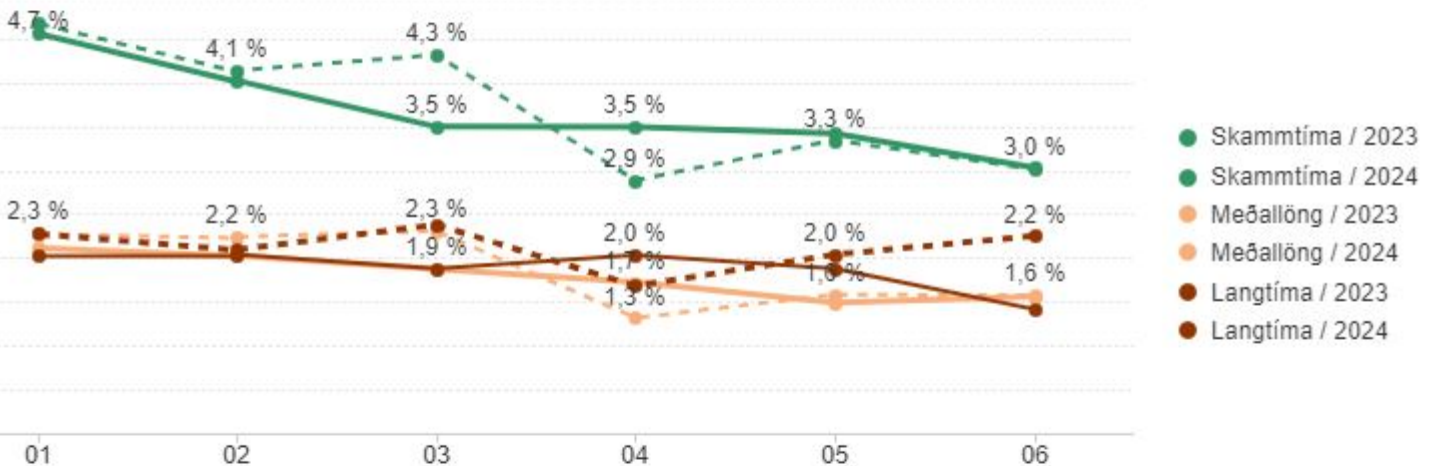
	2024	2023	Mismunur milli ára
Bráða-, lyflækninga- og endurhæ Geðþjónusta	7,4 %	8,7 %	-1,3 %
Hjarta-, augn- og krabbameinsþjé	7,7 %	8,0 %	-0,3 %
Klínísk rannsókn- og stoðþjónusta	8,0 %	9,2 %	-1,2 %
Kvenna- og barnaþjónusta	7,4 %	7,4 %	0,0 %
Rekstrar- og mannauðssvið	9,2 %	9,3 %	0,0 %
Skrifstofa forstjóra	6,8 %	6,1 %	0,6 %
Skrifstofa hjúkrunar	5,4 %	2,5 %	2,9 %
Skrifstofa lækninga	4,1 %	3,5 %	0,5 %
Skurðlækninga-, skurðstofu- og g	1,5 %	1,0 %	0,5 %
Þróunarsvið	8,4 %	9,1 %	-0,7 %
	5,9 %	5,6 %	0,3 %
	7,3 %	7,7 %	-0,4 %
Kauplaus veikindi, allur spítalinn	1,0 %	1,2 %	-0,2 %
Alls með kauplausum veikindum	8,3 %	8,9 %	-0,6 %

Fjarvistir

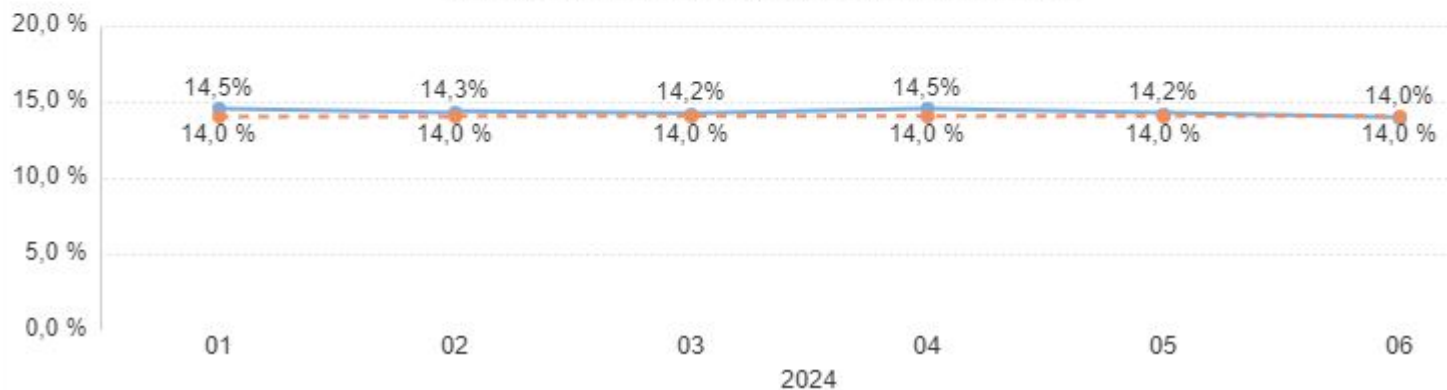
Hlutfall fjarvista af greiddum stöðugildum

	Fj. fjarveru stg.	2024	2023	Mismunur milli ára
Veikindi starfsmanna	370	14,9 %	15,2 %	-0,3 %
Veikindi barna	24	1,0 %	1,0 %	0,0 %
Kauplaus veikindi	50	2,2 %	2,2 %	0,0 %
Fæðingarorlof	156	5,5 %	5,7 %	-0,1 %
Námsferðir og námsleyfi	43	1,7 %	1,7 %	0,0 %

Veikindahlutfall starfsmanna á LSH, eftir tímalengd veikinda



Starfsmannavelta á Landspítala (stm. sem byrja eða hætta á spítalanum, tímabundnar ráðningar undanskildar) - reiknuð 12 mán. aftur í tímann fyrir hvern mánuð



Fimm ára tölfræðilegt yfirlit / Five years key statistics

Fimm ára tölfræðilegt yfirlit ¹⁾						Five years statistical overview ¹⁾
	2023 Covid-19	2022 Covid-19	2021 Covid-19	2020 Covid-19	2019	
Þróun mannfjölda í höfuðborgarsvæðinu ²⁾						Population development in the capital area ²⁾
Íbúafjöldi	247.533	240.882	236.528	233.034	228.231	Number of inhabitants
Fjölgun íbúa	2,8%	1,8%	1,5%	2,1%	2,6%	Annual increase
Fjöldi einstaklinga 70 ára og eldri	24.708	23.916	22.988	22.077	21.289	Number of inhabitants age 70 years and older
Hlutfall einstaklinga 70 ára og eldri	10,0%	9,9%	9,7%	9,5%	9,3%	Proportion of inhabitants age 70 years and older
Fjöldi einstaklinga 80 ára og eldri	8.485	8.257	8.070	7.916	7.842	Number of inhabitants age 80 years and older
Hlutfall einstaklinga 80 ára og eldri	3,4%	3,4%	3,4%	3,4%	3,4%	Proportion of inhabitants age 80 years and older
Lýkiltölur LSH ³⁾						Key operational statistics ³⁾
Rekstrarkostnaður alls <i>opprekka-áættlagðs ársins 2023</i>	110.125.807	112.009.002	109.198.125	106.695.516	104.044.893	Total operational costs (ISK) ⁴⁾
Launakostnaður	72%	73%	69%	74%	75%	Salaries
Fjöldi einstaklinga sem leituðu til LSH	132.877	128.371	123.416	108.057	110.868	Number of individuals receiving hospital care
Slysa- og bráðspjónusta - fjöldi koma	34.170	31.437	32.811	80.666	34.465	Emergency units, visits
Ferliþjónusta á dag- og göngudeildum ⁵⁾	521.704	484.333	486.181	454.682	445.603	Day- and outpatient units, all services 1) 5) thereof
<i>þar af á göngudeildir ⁶⁾</i>	<i>429.697</i>	<i>396.414</i>	<i>391.774</i>	<i>353.176</i>	<i>345.469</i>	<i>Outpatient units ⁷⁾</i>
<i>þar af á dagdeildir ⁶⁾</i>	<i>92.017</i>	<i>87.919</i>	<i>94.407</i>	<i>101.506</i>	<i>100.114</i>	<i>Dayward units ⁷⁾</i>
Fjöldi legaflinnagna ⁸⁾	27.449	26.326	27.076	24.656	25.404	Admissions ⁸⁾
Fjöldi legudaga á legudeildum ⁸⁾	222.578	218.588	214.739	204.840	219.187	Patient days ⁸⁾
Fjöldi „legudaga“ á BMT (komur lengri en 24 klst.)	3.115	8.787	5.283	3.597	6.475	Patient days in ER (stays longer than 24 h)
Hlutfall sjúklingsdaga í hjúkrunarþýngdarflokkum IV og V ⁸⁾	44,0%	45,7%	37,2%	33,5%	29,3%	Proportion of patientdays in acuity groups IV and V ⁸⁾
Meðallegutími (dagar), legur 30 dagar eða skemur	4,8	4,8	4,6	4,8	4,7	Average length of stay (30 days max LOS)
Meðallegutími að viðbættum langlegum	8,3	8,4	8,1	8,6	8,9	Average length of stay, total
Hlutfall bráðra endurinnagna innan 30 daga	12%	11%	13%	12%	11%	Readmissions within 30 days
Meðal DRG viðt lequdeildasjúklinga ⁸⁾	1,61	1,60	1,59	1,63	1,66	DRG casemix index, inpatients ⁸⁾
Heildarfjöldi DRG eininga, LSH í heild ⁸⁾	66.730	62.365	63.577	59.208	62.709	Total DRG units ⁸⁾
Fjöldi rúma í árslok	624	651	654	658	627	Hospital beds
Skurðáægerðir ⁸⁾	21.072	19.525	20.454	18.992	21.041	Surgical procedures, thereof
<i>Hlutfall dagdeildaraðgerða</i>	<i>64%</i>	<i>63%</i>	<i>63%</i>	<i>64%</i>	<i>64%</i>	<i>same-day surgery</i>
Fæðingar	3.166	3.109	3.465	3.284	3.207	Number of births
Rannsóknir á þjónustuvæði <i>þar af myndgreiningar</i>	3.465.592 <i>136.352</i>	3.558.905 <i>126.511</i>	4.000.875 <i>126.936</i>	3.144.602 <i>115.545</i>	2.625.290 <i>128.136</i>	Diagnostic procedures, thereof <i>diagnostic imaging</i>
Skurð atvik sjúklings <i>þar af alvarleg atvik</i>	4.859 <i>14</i>	4.759 <i>8</i>	5.196 <i>18</i>	4.552 <i>10</i>	4.423 <i>12</i>	Patient safety incidents, thereof <i>severe incidents</i>
Skurð atvik starfsmanna	1.217	1.274	1.156	1.385	1.235	Staff safety incidents
Greidd stöðugildisáhræverk, meðaltal á mánuði	4.382	4.882	4.696	4.461	4.362	Staffing, full time equivalents
Fjöldi starfsmanna í upphafi árs	6.664	6.473	6.178	6.096	5.944	Number of employees
Starfsmannavolta (%)	14,3%	15,5%	15,8%	13,8%	14,3%	Staff turnover
Veikindahlutfall starfsmanna	9,0%	10,1%	8,5%	7,5%	7,8%	Staff sickness absence rate
Starfsánægja ⁸⁾	7,3	-	-	-	-	Employee satisfaction

1) Árin 2020 til 2022 hefur kórónaveirufaraldur mikil áhrif á tölfræðimælitölur spítalans. Figures in 2020-2022 are affected by the Coronavirus pandemic.
 2) Gáa þá frá Hagstofu Íslands. Data from Statistiker Iceland.
 3) Tölur frá ársráðgjafum LSH. Data from hospital annual reports.
 4) Kránutölur í þárunum, á vaxtalaqi ársins 2023 (þkv. vaxtitalum Hagstofu Íslands), án fjármagnulísa. Frá áq meá 2017 eru tölur án afskrifta varanlaqra rekstrarfjérmuna. Numbers in thousandr (ISK), at fixed price level for the year 2023.
 5) Kamur, meðfarværmítal qq fjarfjérmuna á áq qq qúnqudeildum. Day- and outpatient visits, treatment calls and remote services.
 6) Sjúklingar af 15 lequdeildum lyf- qq kuráðakninqa flakkair í hjúkrunarþýngdarflakka frá I upp í V, þar qm V er þýngartí flakkurinn. Inpatients in 15 wardr qruped in acuity qrupes I through V, where V is highest acuity.
 7) Staalakar viðtír 2022, áfráqen qq uppreknað. Ná natart via nazkar viðtír qm eru harrí en þar íslonkuzem áur varu natakar. Án nýþura, rjúkrshátalr qq bjarjúklinga á áldrunardeild. Total DRG units based on 2022 DRG weights. Naruzeqin weiqhts wad nau, that are higher than the Icelandic weiqhts formerly wad. Without newbornr and patient hatal.
 8) Ária 2023 var tekinn upp nýr málíkvarí fyrir starfsánægju. Tölur eru þúf akizambarrileqar milli ára. Nau indicators for employee satirfacion wero implemented in 2023. Therefore numbers are nat comparable betwqen years.

	2023	2022	2021	2020	2019
Average exchange rate USD to ISK	137,5	135,5	127,1	135,3	122,7
Average exchange rate EUR to ISK	149,1	142,3	150,2	154,5	137,3

Uppfært/Updated maí/May 2024