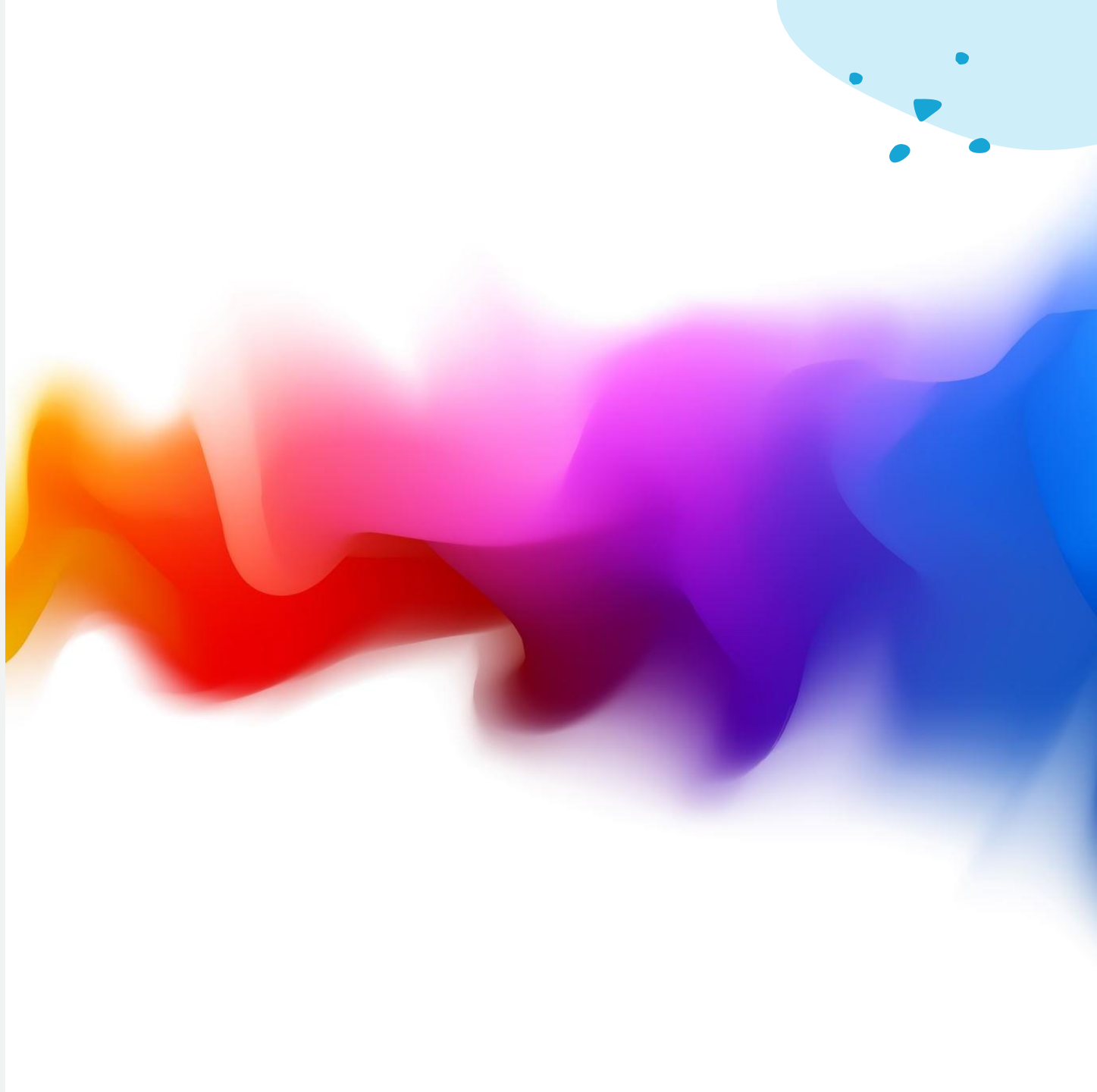


*Skipulagðir  
fræðslufundir  
Sérnámslækna í  
lyflækningum*

---

Kynning útbúin af Ólafi Orra Sturlusyni  
umsjónarsérnámslækni



# *Formleg kennsla í sérnámi í lyflækningum*

---

Allir fimmtudagar frá kl 12:00-16:00 eru helgaðir kennslu sérnámslækna (SNL). Kennsla fer fram í Blásölum á LSH í Fossvogi, nema annð sé auglýst sérstaklega

Hefðbundin dagskrá er:

Frá 12:00-13:00 er farið yfir PasTest spurningarbankann til undirbúnings fyrir MRCP 1 og 2 prófin

Frá 13:00-14:00 er fyrirlestur sérnámslækni um afmarkað atriði. Annað hvort er farið yfir klínískar leiðbeiningar (e. guidelines) eða tilfelli

Frá 14:00-16:00 er fyrirlestur frá sérfræðilækni um fyrirfram ákveðin efni skv. marklýsinu um sérnám í lyflækningum. Fyrirlestraefni eru endurtekin skv marklýsingu

# *Formleg kennsla í sérnámi í lyflækningum*

---

Fyrsta fimmtudag hvers mánaðar er endurlífgunaræfing, oftast kl 13:00-14:00, í staðin fyrir sérnámslæknafrirlesturinn

Æfing fer fram í hermiherbergi BMT LSH í Fossvogi og er stýrt af sérnámslæknum í almennum lyflækningum sem eru langt komnir í sérnámi

Allri kennslu á að vera fjarvarpað á Teams svo SNL sem staddir eru annarstaðar en á LSH Fossvogi geti tekið þátt.

Allir SNL eiga þó að komast frá sínum störfum á fimmtudögum til að taka þátt í kennslu í Fossvogi

# *Formleg kennsla í sérnámi í lyflækningum*

---

Gert er ráð fyrir 70% mætingu á fræðslufundi yfir veturinn  
Rafræn skráning á mætingu fer fram á workplace.

Þá er einnig mikilvægt að skrá skýringu á fjarvist undir sömu færslu á workplace

- Mikilvægt er að allir SNL taki þátt í kennslu og umræðum sem þar skapast

# *Önnur kennslutækifæri*

---

Kennsla sérfræðilækna t.d. á stofugangi og á flettifundum er dýrmæt og nýtist SNL vel

Þá eru SNL einnig hvattir til að kenna Sérnámsgrunnskænum (SGL)

Formlegri fræðslu SNL fyrir SGL er oft viðhöfð á miðvikudögum

Þá eru tilfellafundir oft á föstudögum í hádeginu. Þeir eru sérstaklega auglýstir á workplace

Ekki má svo gleyma fræðslufundi lyflækninga sem er alla föstudagsmorgna í Blásölum á Landspítala Fossvogi. Honum er einnig fjarvarpað á teams. Þar eru sérfræðingar á ýmsum sviðum fengnir til að miðla sinni þekkingu bæði til SNL og annara sérfræðinga spítalans

# *PACES kennsla*

---

Þeir SNL sem eru lengra komnir í sínu sérnámi skipuleggja eigin PACES fræðslu á fimmtudögum.

PACES er verklegt lokapróf sem SNL í almennum lyflækningum verða að ná til að ljúka sérnámi á Landspítala

Kennslan er fjölbreytt en mikil áhersla er lögð á færni í líkamsskoðun

# *Færnibúðir*

---

Reglulega eru haldnar færnibúðir á vegum LSH fyrir SNL í almennum lyflækningum

Allir verða að sækja færnibúðir sem hluta af sínu sérnámi skv marklýsingu

Þar er farið yfir aðferðir við fleiðru-, kviðarhols- og mænuholsástungur samhliða uppsetningu á miðbláæðarleggjum og meðhöndlun bráðaofnæmis

Þá sækja SNL einnig þverfaglega kennslu í teymisvinnu í bráðum aðstæðum