



STARFSEMISUPPLÝSINGAR
LANDSPÍTALA

JANÚAR 2017

Umhyggja – Fagmennska – Öryggi - Framþróun

eru gildi Landspítala

Hlutverk Landspítala

Landspítali er þjóðarsjúkrahús Íslendinga og háskólasjúkrahús. Þar er veitt fjölbreytt, almenn og sérhæfð heilbrigðisþjónusta. Landspítali er miðstöð menntunar, þjálfunar og rannsókna á sviði heilbrigðisvísinda þar sem markvisst er unnið að nýsköpun á grundvelli þekkingar.

Klínísk starfsemi spítalans
skiptist í svið sem veita fjölbreytta þjónustu á göngudeildum, dagdeildum,
legudeildum, rannsóknardeildum og öðrum starfseiningum.

Önnur starfsemi
sem einnig skiptist í svið og deildir felst meðal annars í kennslu, vísindastarfi,
fjármálastjórnun, rekstri, starfsmannamálum og byggingar- og tæknimálum.

Framkvæmdastjórn

Páll Matthíasson forstjóri

Alma Möller framkvæmdastjóri aðgerðasviðs
Ásta Bjarnadóttir framkvæmdastjóri mannauðssviðs
Benedikt Olgeirsson framkvæmdastjóri þróunar
Guðlaug Raket Guðjónsdóttir framkvæmdastjóri flæðisviðs
Hlíf Steingrimsdóttir framkvæmdastjóri lyflækningasviðs
Ingólfur Þórisson framkvæmdastjóri rekstrarsviðs
Jón Hilmar Friðriksson framkvæmdastjóri kvenna- og barnasviðs og rannsóknasviðs
Lilja Stefánsdóttir framkvæmdastjóri skurðlækningasviðs
María Einisdóttir framkvæmdastjóri geðsviðs
María Heimisdóttir framkvæmdastjóri fjármálasviðs
Ólafur Baldursson framkvæmdastjóri lækninga
Sigríður Gunnarsdóttir framkvæmdastjóri hjúkrunar

Landspítali er með efnismikinn upplýsingavef á Netinu (www.landspitali.is)

Landspítali sími: 5431000

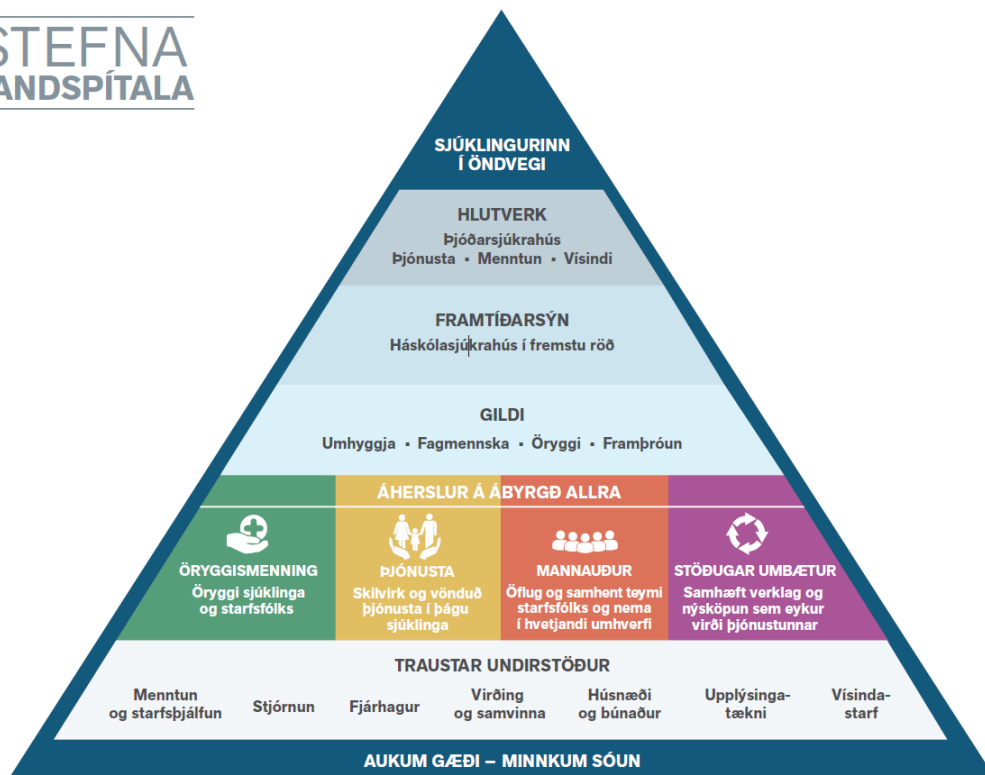
Upplýsingafulltrúi LSH sími: 5431106

ÚTGEFANDI: LANDSPÍTALI, FJÁRMÁLASVIÐ
Ritstjóri: Elísabet Guðmundsdóttir, netfang: elisabeg@landspitali.is
Ábyrgðarmaður: Helga Hrefna Bjarnadóttir, netfang: helgab@landspitali.is

Efnisyfirlit

Stefna og starfsáætlun 2017	4
Árangursvísar	5
Atvik sjúklinga og mönnun legudeilda miðað við hjúkrunarálag	6
Lykiltölur LSH	7
Starfsemistölur janúar, breytingar milli áranna 2016 og 2017	8
Nokkrar starfsemistölur niður á mánuði, frá árinu 2015 til 2017	9
Flæðisvið	10
Lyflækningasvið	12
Kvenna- og barnasvið	14
Geðsvið	16
Skurðlækningasvið og aðgerðasvið	18
Rannsóknarsvið	21
Fimm ára tölfræðilegt yfirlit / Five years key statistics / Statistisk oversigt	22

STEFNA LANDSPÍTALA



STARFSÁÆTLUN LANDSPÍTALA 2017

LYKILÁHERSLUR

ÖRYGGISMENNING

- Stöðluð upplýsingagjöf og markviss yfirfærsla ábyrgðar
- Aðgerðaáætlun til að fyrirbyggja helstu flokka atvika; sýkingar, föll, lyfjaatvik og þrýstingsár
- Öryggis- og umbótaþjálfun starfsmanna

ÞJÓNUSTA

- Stytta bið eftir þjónustu
- Efla dag- og göngudeildir
- Auka þátttöku sjúklinga í eigin meðferð

MANNAUÐUR

- Landspítali verði betri og eftirsóknarverðari vinnustaður
- Efla teymisvinnu og bæta samskipti
- Mönnunarmódel og vinnuskipulag mæti þörfum starfsmanna

STÖÐUGAR UMBÆTUR

- Þróa og innleiða meðferðarferla
- Endurskoða og innleiða vísindastefnu
- Innleiða reglulega umbótafundir

ÁRANGURSVÍSAR

ÖRYGGISMENNING

	Staðin 2016	Markmið 2017
• Hlutfall eininga með virka notkun SBAR	7%	50%
• Fjöldi alvarlegra atvika	14	0
• Spítalasykingar	7,1%	6,5%

ÞJÓNUSTA

• Hlutfall sjúklinga á biðlista sem beðið hafa meira en 3 mánuði eftir meðferð	64%	50%
• Meðallegutími, dagar	7,8	7,0
• Ánægja sjúklinga með þjónustu spítalans (á skala 1-10)	8,5	8,8

MANNAUÐUR

• Starfsánægja (á skala 1-5)	4,0	4,2%
• Veikindahlutfall	6,6%	6%
• Starfsmannavelta	12,2%	11%

STÖÐUGAR UMBÆTUR

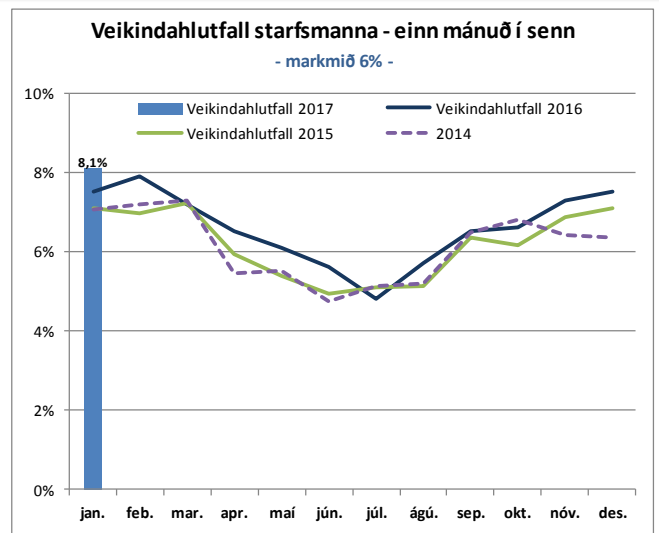
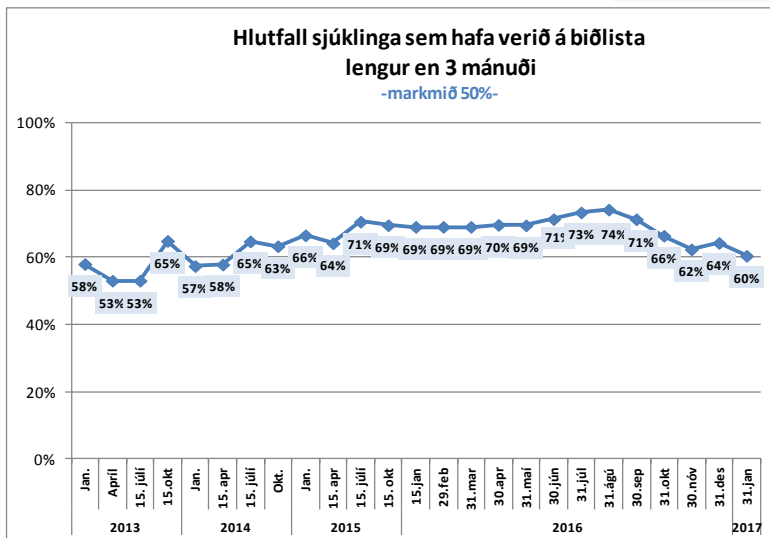
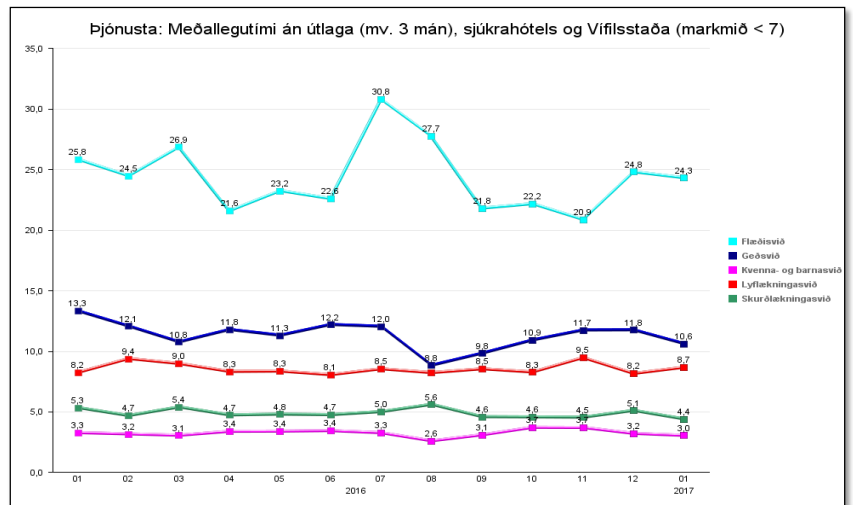
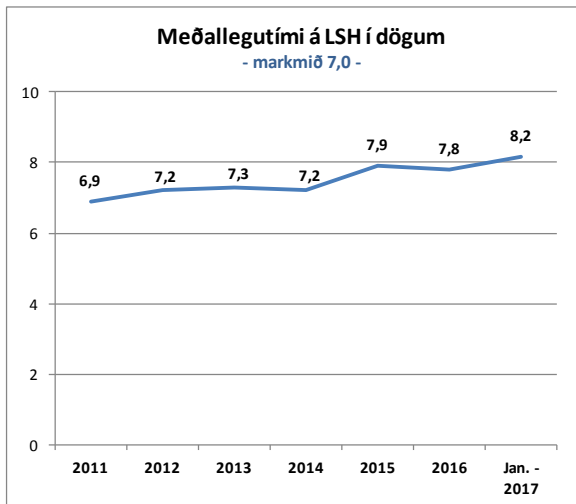
• Fjöldi innleiddra heildstæðra meðferðarferla	0	6
• Fjöldi birtra greina í ritryndum tímaritum	227	230
• Hlutfall eininga með reglulega umbótafundir	14%	50%

Árangursvísar

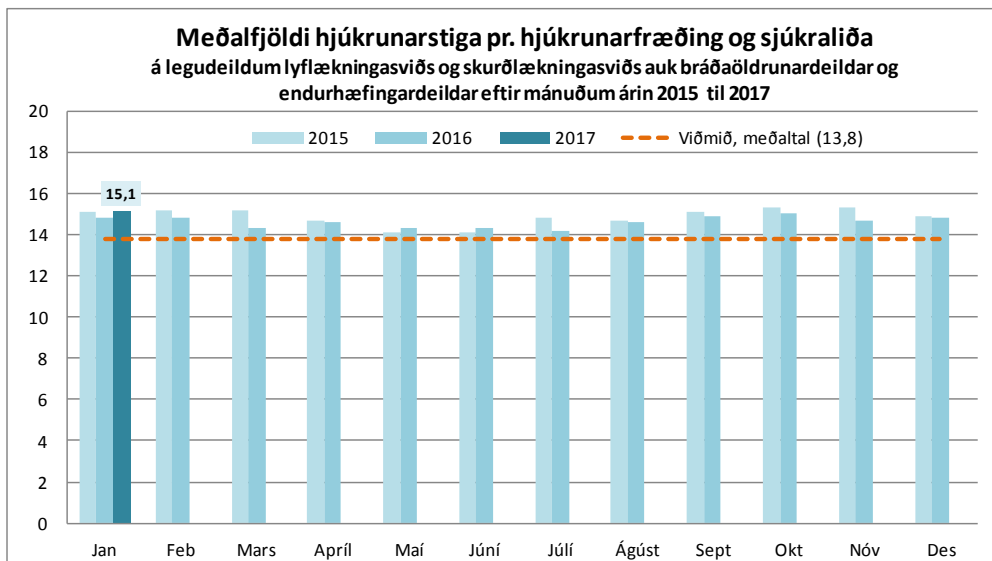
Árangursvísar Landspítala 2017

2017	jan.	Markmið 2017
Öryggismenning		
Hlutfall eininga með virkt SBAR	-	-
Fjöldi skráðra alvarlegra atvika	1	0
Spítalasýkingar ¹⁾ (mælt x4 á ári)	-	6,5%
Þjónusta		
Hlutfall aðgerða sem sjúklingar á biðlista hafa beðið eftir lengur en 3 mánuði	60%	50%
Meðallegutími, dagar ²⁾	8,2	7,0
„Ánægja sjúklinga með þjónustu spítalans“ skv. þjónustukönnun (á skala 1-10) ³⁾	-	-
Mannaúður		
Starfsánægja (á skala 1 - 5) ⁴⁾	-	4,3
Veikindahlutfall (án kauplausra veikinda sem eru 0,3%)	8%	6,0%
Starfsmannavelta (sl. 12 mánuði)	13%	10,0%
Stöðugar umbætur		
Fjöldi innleiddra heildstæðra meðferðarferla	-	-
Hlutfall eininga með reglulega umbótarfundi	-	-
Fjöldi birtra greina í ritrýndum tímaritum (skv. gagnagrunni Scopus eða PubMed)	-	-

1) Fjöldi sjúklinga með spítalasýkingu/fjölda inniliggjandi sjúklinga á þeim deildum sem könnun á algengi er framkvæmd. Um er að ræða þversniðskönnun á einum degi á hverjum ársfjórðungi (febr-mai-ágúst-nóv). 2) Legur lengri en 6 mánuðir undanskildar. 3) Útkoma einnar valinnar spurningar í árlegri þjónustukönnun sjúklinga: „Þegar á heildina lítð hver var reynsla þin af síðustu innlögn (gefin einkunn á kvarðanum 1-10, þar sem 0 var „reynsla mín var mjög slæm“ og 10 var „reynsla mín var mjög góð“. 4) Útkoma einnar valinnar spurningar um starfsánægju í starfsumhverfiskönnun: „Þegar á heildina er lítð er ég ánægð/-ur í starfi“.



Atvik sjúklinga og mönnun legudeilda miðað við hjúkrunarálag



Hjúkrunarstig eru reiknuð daglega fyrir legudeildir á lyf- og skurðlækningasviði, auk bráðaöldrunardeildar og endurhæfingardeildar á flæðisviði, með Rafaela sjúklingaflokkunarkerfinu. Það nær yfir metnar hjúkrunarþarfir sjúklinga, umreiknaðar í hjúkrunarstig, sem síðan er deilt niður á hvern skráðan starfsmann.

Æskilegt viðmið er fundið fyrir hverja og eina deild sem lýsir því vinnuumfangi sem ásættanlegt er talið fyrir hvern hjúkrunarfræðing og sjúkraliða á viðkomandi deild.

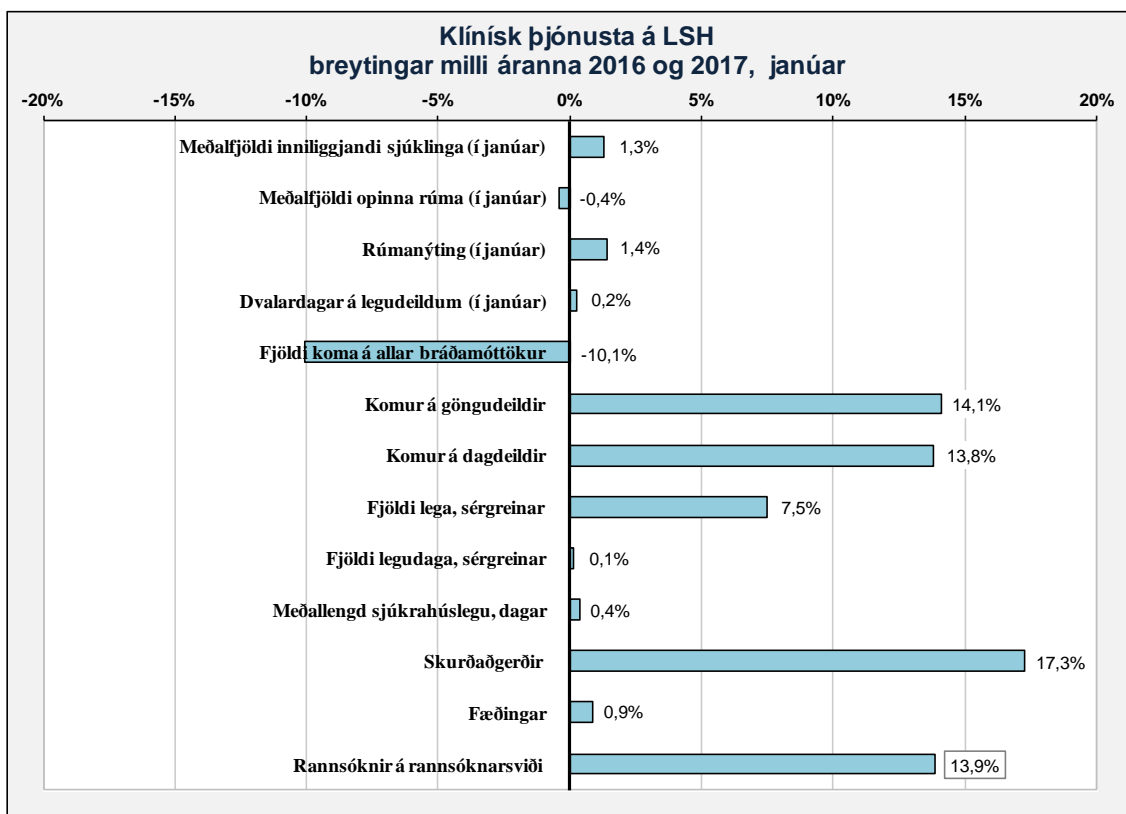
Lykiltölur LSH

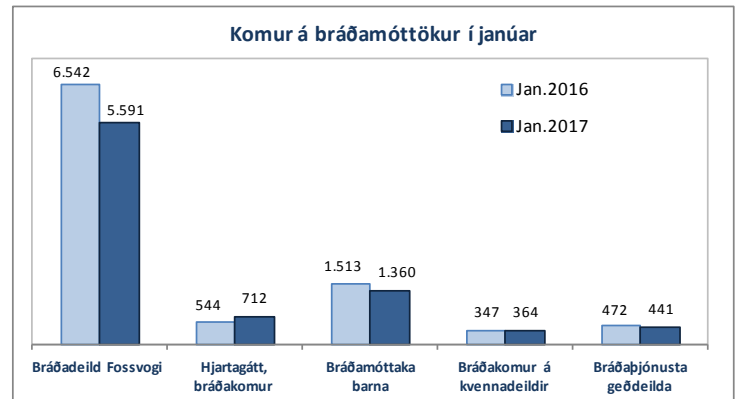
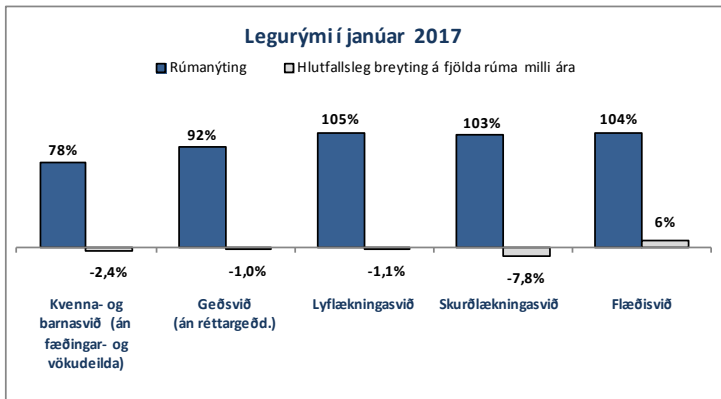
Lykiltölur LSH

	Janúar 2017	Janúar 2016	Breyting milli ára	Hlutfallsleg breyting
Klínísk þjónusta				
Meðalfjöldi innliggjandi sjúklinga	645	637	8	1,3%
Meðalfjöldi opinna rúma	677	680	-3	-0,4%
Rúmanýting	95%	94%	1%	1,4%
Dvalardagar á legudeildum	19.808	19.759	49	0,2%
	Janúar 2017	Janúar 2016	Breyting milli ára	Hlutfallsleg breyting
Fjöldi koma á allar bráðamóttökur	8.468	9.418	-950	-10,1%
Komur á göngudeildir	22.505	19.726	2.779	14,1%
Komur á dagdeildir	8.160	7.171	989	13,8%
Fjöldi lega, sérgreinar	2.958	2.752	206	7,5%
Fjöldi legudaga, sérgreinar	19.807	19.783	24	0,1%
Meðallengd sjúkrahúslegu, dagar ¹⁾	8,2	8,1	0,0	0,4%
Skurðaðgerðir	2.070	1.765	305	17,3%
Fæðingar	236	234	2	0,9%
Rannsóknir á rannsóknarsviði ²⁾	213.764	187.757	26.007	13,9%
Öryggi sjúklinga				
Skráð atvik sjúklinga	339	597	-258	-43,2%

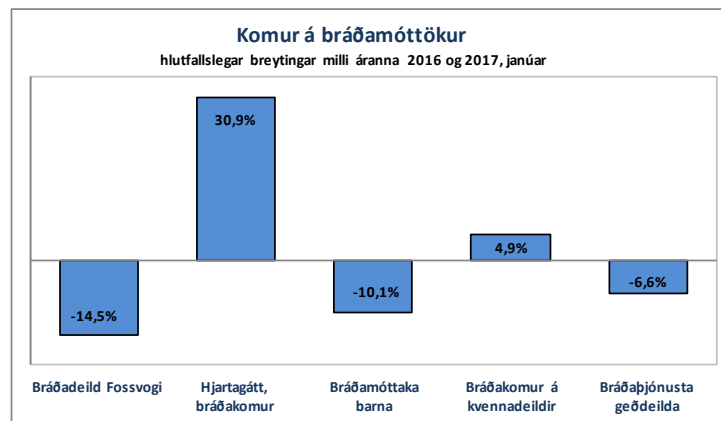
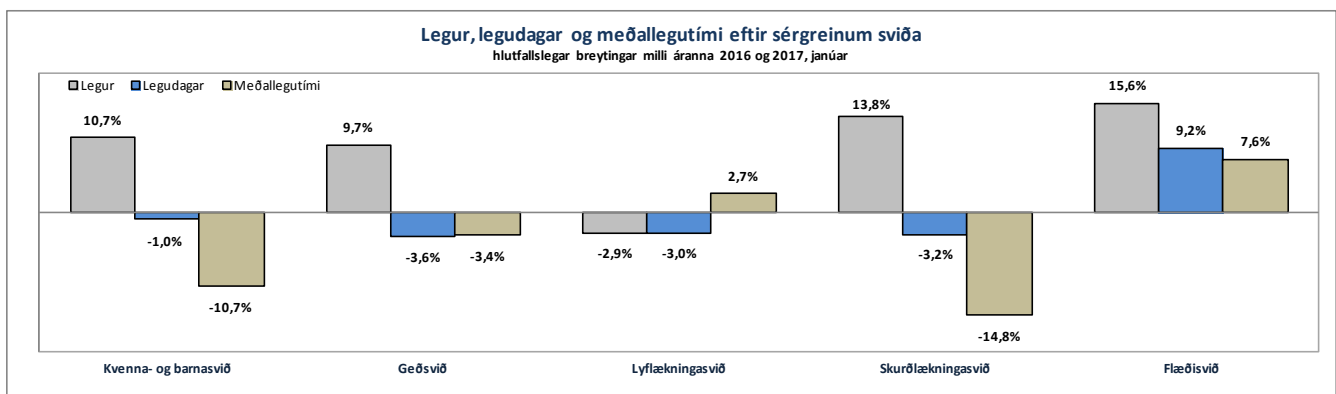
Ath. Þetta er einungis einn mánuður og árið 2016 voru virkir dagar í janúar voru fleiri en í sama mánuði árið í fyrra.

1) Hér er fyrir bæði árin birtur raun meðallegutími þeirra sjúklinga sem hafa útskrifast frá áramótum, talið frá innskriftardegi til útskriftardags, án útlaga (m.v. legulengdina 6 mán). Langlegusjúklingar hafa í gegnum tíðina haft nokkur áhrif til hækkunar á meðallegutíma á spítalanum. Þar sem meginþorri lega er styttri en 6 mánuðir er meðallegutími þess hóps birtur hér. 2) Þetta eru allar rannsóknir framkvæmdar á LSH, fyrir sjúklinga LSH og aðra landsmenn auk aðsendra sýna.





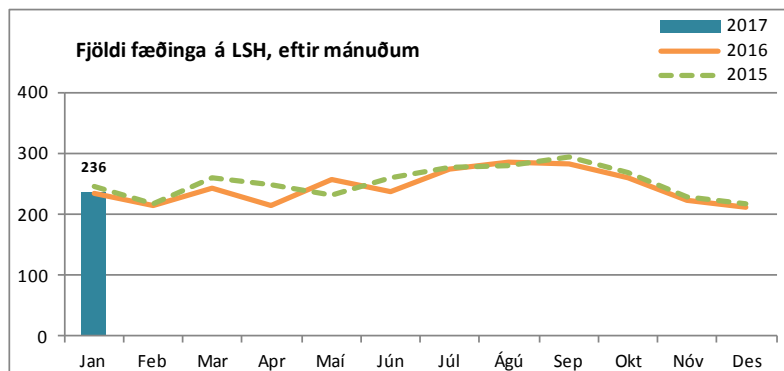
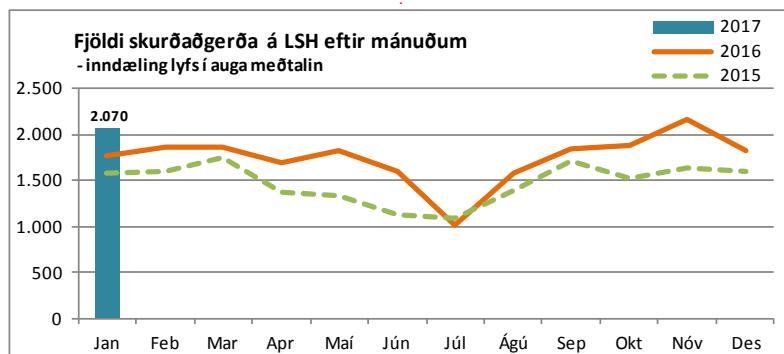
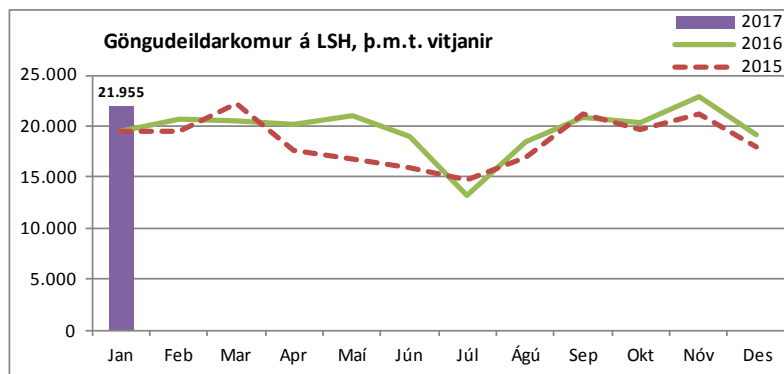
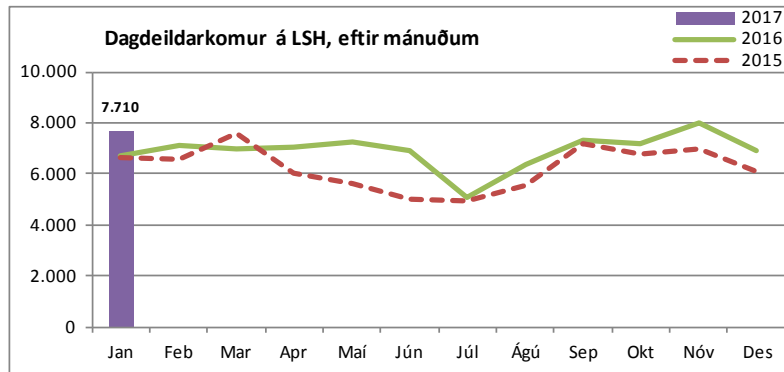
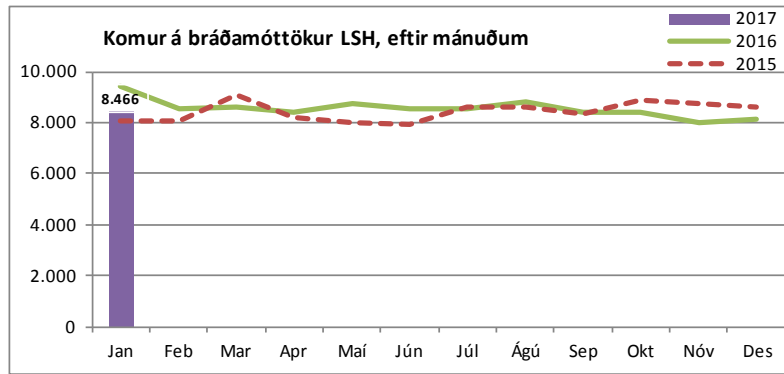
Starfsemistölur janúar, breytingar milli ára 2016 og 2017



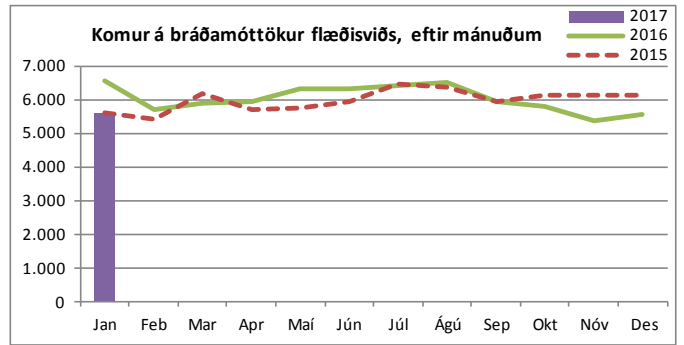
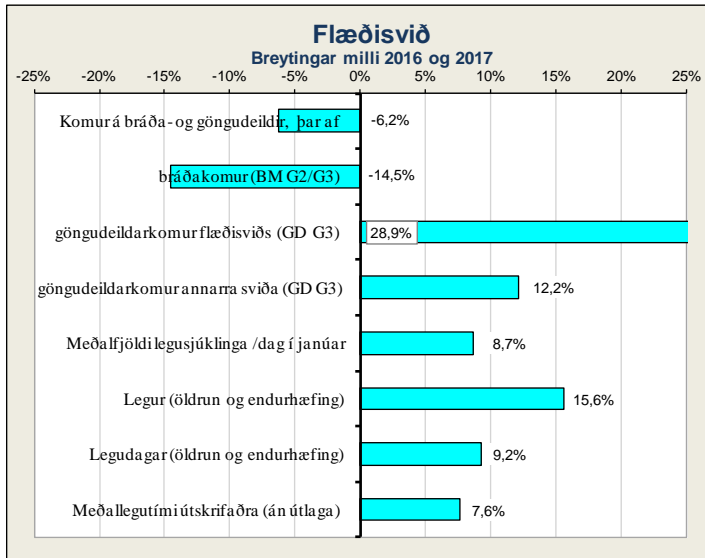
Lengri opnunartími hjartagátta frá 1. september 2016

Nokkrar starfsemistölur niður á mánuði, frá árinu 2015 til 2017

hér má víða sjá áhrif verkfalla í minni starfsemi fyrri hluta árs 2015



Flæðisvið

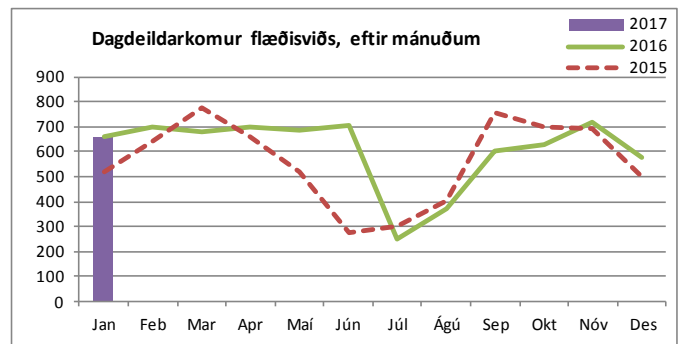
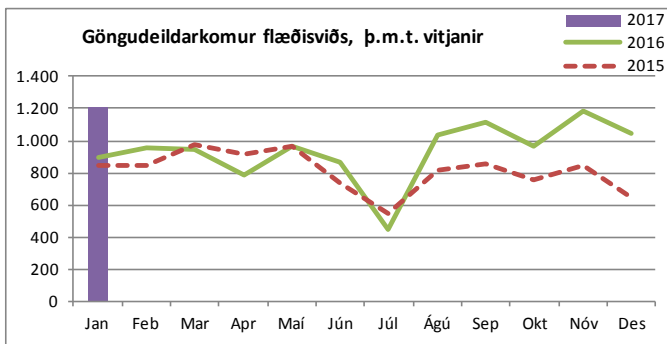


Komur á dagdeildir og klínískar rannsóknardeildir (innliggjandi sjúklingar meðtaldir)

	Janúar 2017	Janúar		Breyting milli ára
	Meðalfjöldi /virkan dag	2017	2016	
Dagdeild endurhæfingar	16	350	422	-17,1%
Dagdeild aldraðra	14	308	235	31,1%
Flæðisvið samtals	30	658	657	0,2%

Bráðamóttökur

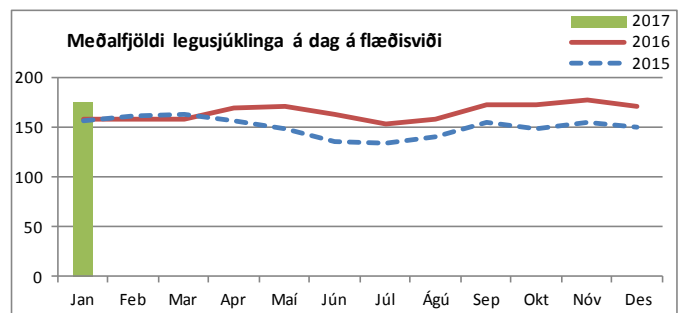
	Fjöldi koma janúar			Breyting milli ára	Meðalfjöldi á dag		Innlagnir í kjölfar komu			Hlutfall innlagna	
	2017	2016	Mismunur		2017	2016	2017	2016	Mismunur	2017	2016
Bráðadeild Fossvogi	5.591	6.542	-951	-14,5%	180	211,0	502	742	-240	9,0%	11,3%
þar af bráðavakt (G2)	2.448	2.751	-303	-11,0%	79	88,7	449	663	-214	18,3%	24,1%
gönguvakt (G2)	347	393	-46	-11,7%	11	12,7	11	17	-6	3,2%	4,3%
gönguvakt (G3)	2.796	3.398	-602	-17,7%	90	109,6	42	62	-20	1,5%	1,8%



Komur á göngudeildir ¹⁾

	Janúar 2017	Janúar		Breyting milli ára
	Meðalfjöldi /virkan dag	2017	2016	
Áfallahjálp	3,5	78	71	9,9%
Endurkomur bráðalækninga (m. innliggjandi)	15	339	281	20,6%
Hjúkrunarmóttaka (G3)	5	112	95	17,9%
Göngudeild lyfjagjafa	11	234	169	38,5%
Endurhæfingarlækningar (R1 og R3)	5	106	59	79,7%
Öldrunarlækningar Landakoti	12	255	197	29,4%
Komur sem tilheyra flæðisviði alls	51	1.124	872	28,9%
Komur á móttöku G3 sem tilheyra SKU (bæklun og innk.)	66	1.449	1.292	12,2%
Flæðisvið samtals	117	2.573	2.164	18,9%

1) Hér eru einungis taldar göngudeildarkomur, ekki þjónusta við innliggjandi sjúklinga eða sjúklinga á dagdeildum. Símtöl undanskilin. Vitjanir frá göngudeildum meðtaldar frá og með janúar 2017 (bæði árin).



Legur eftir þjónustuflokkum

	Janúar 2017	Legudagar			Legur			Meðallegutími		
	Meðalfjöldi sjúkl. /dag	2017	2016	Breyting milli ára	2017	2016	Breyting milli ára	2017	2016	Breyting milli ára
Endurhæfingarlækningar	21,9	678	702	-3,4%	43	41	4,9%	30,1	51,0	-41,0%
Öldrunarlækningar ²⁾	115,2	3.334	2.829	17,9%	220	178	23,6%	40,8	36,9	10,6%
Öldrun, biðdeild	43,6	1.351	1.379	-2,0%	70	69	1,4%	63,3	68,4	-7,5%
Flæðisvið samtals ¹⁾	180,6	5.363	4.910	9,2%	333	288	15,6%	35,9	33,4	7,6%

1) Hér er fyrir bæði árin birtur raun meðallegutími þeirra sjúklinga sem hafa útskrifast frá áramótum, talið frá innskriftardegi til útskriftardags. Hér eru samtölur fyrir meðallegutíma sviðanna birtar án útlaga (m.v. 6 mán.), en meðallegutími einstakra sérgreina birtur með útlögum. Bandstrik merkir að ekki var um neina útskrift að ræða á tímabilinu og því ekki birt tala.

2) Opnuð var ný deild á Landakoti í mars 2016, útskriftardeild aldraðra.

Dvalir e. legudeildum ¹⁾

	Janúar 2017 (aðeins einn mánuður)				
	Meðalfjöldi sjúkl./sólarhring	Meðalfjöldi opinna rúma/mán.	Rúma-nýting	Dvalardagar (yfir nótt)	Meðaldvalartími útskrifaðra sjúklinga í jan.
Bráðaöldrunarlækningadeild (B4)	22,0	22	100%	681	23,6
Endurhæfingardeild (R2)	21,9	21	104%	678	17,0
Útskriftardeild aldraðra (L2)	15,6	14	112%	484	28,5
Öldrunardeild H (Vífilsstöðum)	43,6	42	104%	1.353	52,5
Öldrunarlækningadeild A (K1)	20,7	20	103%	641	97,4
Öldrunarlækningadeild B (K2)	20,3	20	102%	630	46,2
Öldrunarlækningadeild C (L4)	14,8	14	106%	458	79,3
Öldrunarlækningadeild F (L3), 5 daga deild	14,0	14	100%	434	6,8
Flæðisvið samtals	172,9	167	104%	5.359	30,8

1) Fjöldi dvalardaga eftir legudeildum getur verið nokkuð frábrugðinn tölum um legudaga eftir þjónustuflokkum (sérgreinum) sviða m.a. vegna þess að nokkrar deildir eru með innliggjandi sjúklinga frá þjónustuflokki (sérgrein) sem tilheyrir öðru sviði en legudeildin. Tölur um fjölda innskrifta, útskrifta og dvalardaga eftir deildum eru aðgengilegar stjórnendum í Gagnagátt LSH í skýrslunni „Legur og legudagar“ undir „dvalir“.

Sjúkrþjálfun ¹⁾

	Fjöldi janúar		Mism. milli ára	Breyting milli ára
	2017	2016		
Fossvogur (B1)	4.461	4.152	309	7,4%
Grensás (R1)	2.105	2.588	-483	-18,7%
Hringbraut (14D)	2.483	2.001	482	24,1%
Kleppur	135	55	80	145,5%
Landakot (K3)	1.983	1.532	451	29,4%
Alls	11.167	10.328	839	8,1%

1) Ambulant komur og þjálfun innliggjandi.

Löjubjálfun ¹⁾

	Fjöldi janúar		Mism. milli ára	Breyting milli ára
	2017	2016		
BUGL	89	121	-32	-26,4%
Fossvogur (B1)	493	598	-105	-17,6%
Grensás (R1)	658	648	10	1,5%
Hringbraut (14D)	99	116	-17	-14,7%
Hringbraut (31C)	177	145	32	22,1%
Kleppur	371	303	68	22,4%
Landakot (K3)	422	369	53	14,4%
Alls	2.309	2.300	9	0,4%

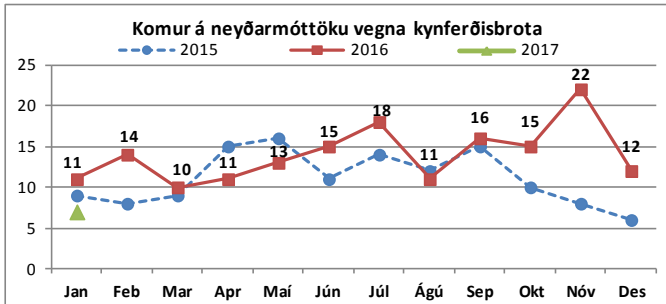
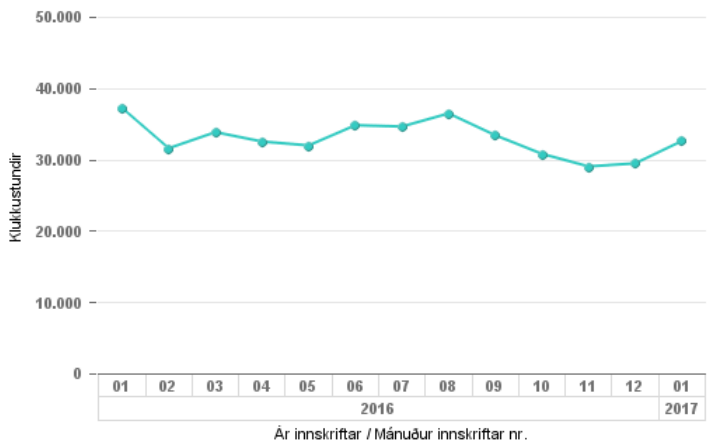
1) Ambulant komur og þjálfun innliggjandi.

Talmeinafræðingar

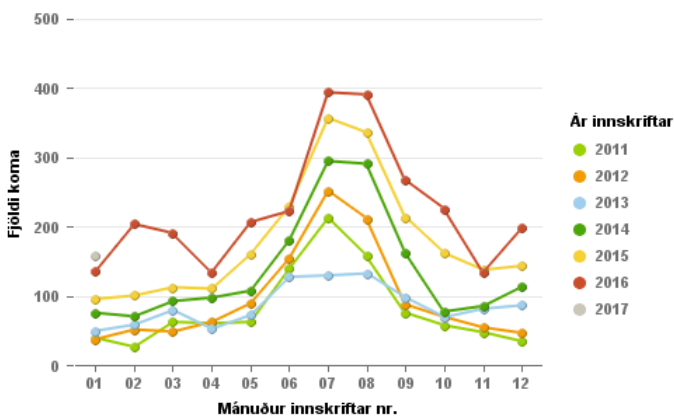
(Gögn frá starfsreingu)

	Janúar		Breyting milli ára
	2017	2016	
Viðtöl og meðferðir	360	390	-7,7%

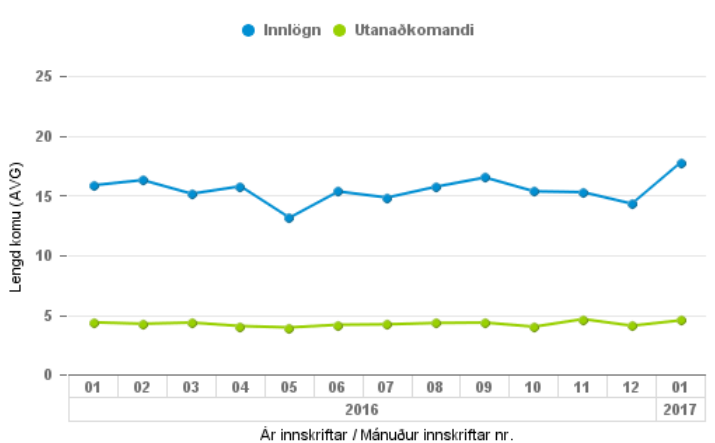
Heildar dvalartími sjúklinga á BMT Fossvogi (alls klukkustundir/mán)



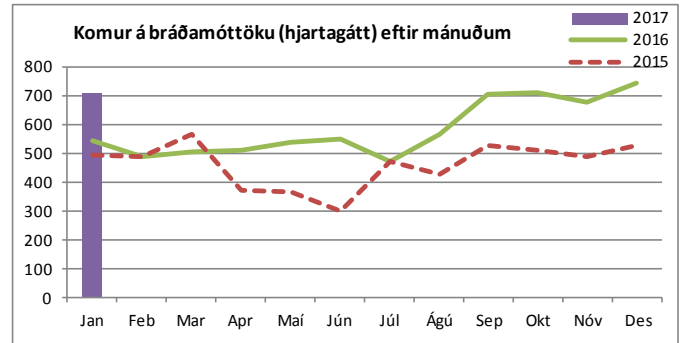
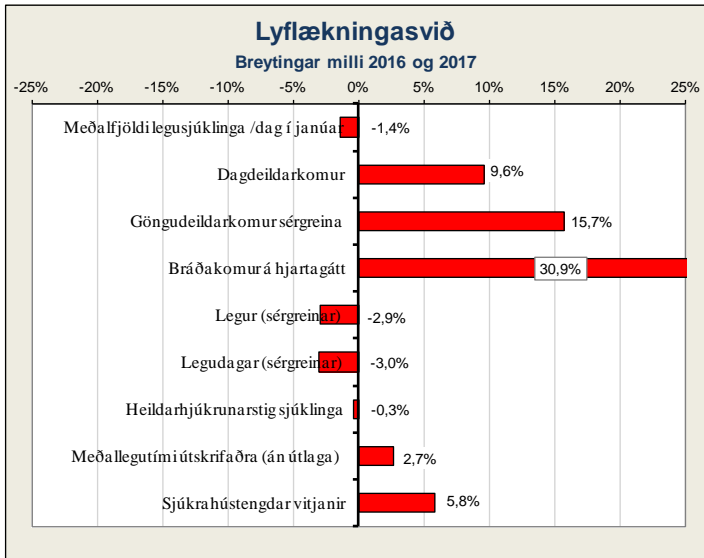
Komur erlendra ósjúkratryggðra einstaklinga á BMT í Fossvogi



Meðaldvalartími á BMT - innlagðir og þeir sem fóru heim (utanaðkomandi)



Lyflækningasvið



Lengri opnunartími hjartagátta frá 1. september 2016

Bráðamóttökur

	Fjöldi koma janúar			Breyting milli ára	Meðalfjöldi á dag		Innlagnir í kjölfar komu			Hlutfall innlagna	
	2017	2016	Mismunur		2017	2016	2017	2016	Mismunur	2017	2016
Hjartagátt, bráðakomur	712	544	168	30,9%	23	30,2	113	112	1	15,9%	20,6%

Legur eftir þjónustuflokkum

	Janúar 2017				Janúar						
	Meðalfjöldi sjúkl./dag	Legudagar			Legur			Meðallegutími			
		2017	2016	Breyting milli ára	2017	2016	Breyting milli ára	2017	2016	Breyting milli ára	
Almennar lyflækningar	15,0	466	470	-0,9%	150	120	25,0%	3,2	3,9	-17,9%	
Innkirtlalækningar	12,4	383	323	18,6%	30	39	-23,1%	11,3	10,1	11,9%	
Gigtarlækningar	18,2	564	474	19,0%	56	54	3,7%	19,4	13,6	42,6%	
Hjartalækningar	36,1	1.118	1.085	3,0%	203	197	3,0%	6,4	5,9	8,5%	
Húð- og kynsjúkdómalækningar	0,0	0	3	-	0	1	-100,0%	0,0	3,0	-100,0%	
Lungnalækningar	23,2	718	737	-2,6%	88	120	-26,7%	9,7	7,9	22,8%	
Meltingarlækningar	13,3	412	712	-42,1%	61	91	-33,0%	7,3	11,0	-33,6%	
Nýrnalækningar	7,7	240	46	-	24	5	-	17,6	1,0	-	
Smitsjúkdómalækningar	7,3	227	441	-48,5%	32	39	-17,9%	13,5	16,6	-18,7%	
Taugalækningar	21,2	656	676	-3,0%	78	83	-6,0%	9,9	9,8	1,0%	
Blóðlækningar	13,8	428	473	-9,5%	54	49	10,2%	8,3	13,9	-40,3%	
Lyflækningar krabbameina	16,2	501	487	2,9%	58	57	1,8%	14,7	11,7	25,6%	
Líknandi meðferð	12,2	377	351	7,4%	24	29	-17,2%	33,1	12,8	158,6%	
Lyflækningasvið samtals¹⁾	196,5	6.090	6.278	-3,0%	858	884	-2,9%	8,9	8,7	2,7%	

1) Hér er fyrir bæði árin birtur raun meðallegutími þeirra sjúklinga sem hafa útskrifast frá áramótum, talið frá innskriftardegi til útskriftardags. Hér eru samtöl fyrir meðallegutíma sviðanna birtar án útlaga (m.v. 6 mánn.), en meðallegutími einstakra sérgreina birtur með útlögum. Bandstrik merkir að ekki var um neina útskrift að ræða á tímabilinu og því ekki birt tala.

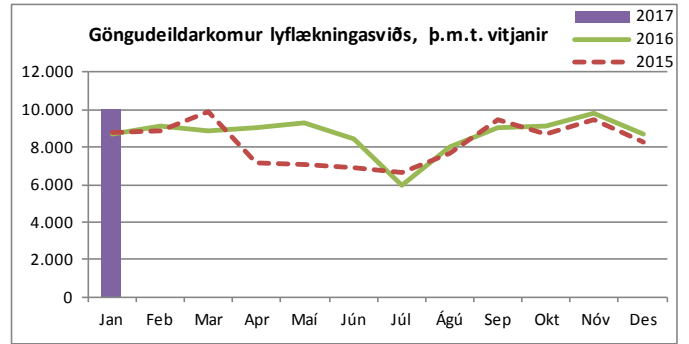
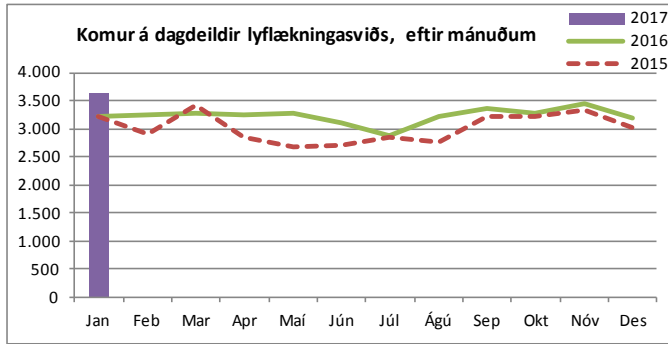
2) Aukning í þjónustuflokki nýrnalækninga og fækkun í meltingarlækningum er að hluta til vegna breyttrar skráningar. Þessir sjúklingahópar liggja á sömu legudeild.

Dvalir e. legudeildum¹⁾

	Janúar 2017 (aðeins einn mánuður)				
	Meðalfjöldi sjúkl./sólárhring	Meðalfjöldi opinna rúma/mán.	Rúmanýting	Dvalardagar (yfir nótt)	Meðaldvalartími útskrifaðra sjúklinga í jan.
Blóðlækningadeild (11G)	14,1	14	100%	436	7,3
Bráðalyflækningadeild (A2)	16,4	15	109%	509	3,1
Gigtar- og alm. lyflækningadeild (B7)	16,0	14	115%	497	19,4
Hjartadeild (14 E/G)	34,5	34	101%	1.068	6,2
Krabbameinslækningadeild (11E)	14,5	15	97%	449	13,6
Líknardeild (Kóp)	12,2	12	101%	377	33,1
Lungnadeild (A6) ²⁾	19,7	18	109%	611	10,0
Meltingar- og nýrnadeild (12E)	18,2	18	101%	565	9,5
Smitsjúkdómadeild (A7)	19,7	18	109%	611	13,7
Taugalækningadeild (B2)	20,9	20	105%	649	9,3
Lyflækningasvið samtals	186,2	178	105%	5.772	8,5

1) Fjöldi dvalardaga eftir legudeildum getur verið nokkuð frábrugðinn tölum um legudaga eftir þjónustuflokkum (sérgreinum) sviða m.a. vegna þess að nokkrar deildir eru með innliggjandi sjúklinga frá þjónustuflokki (sérgrein) sem tilheyrr öðru sviði en legudeildin. Tölur um fjölda innskrifta, útskrifta og dvalardaga eftir deildum eru aðgengilegar stjórnendum í Gagnagátt LSH í skýrslunni „Legur og legudagar“ undir „dvalir“.

2) Svefnrannsóknir, næturmeðlingar á A-6 eru taldir í töflunni „Komur á dagdeildir og klínískar rannsóknardeildir“.



Komur á dagdeildir og klínískar rannsóknardeildir (innliggjandi sjúklingar meðtaldir)

	Janúar 2017	Janúar		
	Meðalfjöldi /virkan dag	2017	2016	Breyting milli ára
Dagdeild krabbameinslækninga (11B)	31	688	658	4,6%
Nýrnalækningar (Skilun)	26	680	681	-0,1%
Dagdeild gigtar- og alm. lyflækninga (B7)	36	800	617	29,7%
Dagdeild blóðlækninga (11C)	19	418	420	-0,5%
Hjarta- og æðapræðingarstofa	11	241	201	19,9%
Dagdeildarkomur á hjartagátt	8	183	160	14,4%
Svefnrannsóknir, næturmeðlingar á legud.(A6)	3	71	63	12,7%
Dagdeildarkomur, líknardeild	1	32	38	-15,8%
Meltingarlækningar (speglanir og komur á 13D)	22	487	447	8,9%
Lyflækningasvið samtals	159	3.600	3.285	9,6%

Komur á göngudeildir ¹⁾

	Janúar 2017	Janúar		
	Meðalfjöldi /virkan dag	2017	2016	Breyting milli ára
Húðsjúkdómar (A1)	34	744	741	0,4%
Kynsjúkdómar (A1)	38	828	598	38,5%
Taugalækningar (A2)	22	489	333	46,8%
Göngudeild lyflækninga Fv. (A3), þar af:	118	2.590	2.167	19,5%
gigtarsjúkdómar (A3 og B7)	14	315	339	-7,1%
gd. langvinnra lungnasjúkdóma	7	149	145	2,8%
gd. lungnalækninga	17	367	338	8,6%
almennar lyflækningar	1	19	21	-9,5%
ofnæmslækningar	24	521	455	14,5%
smitsjúkdómalækningar	8	174	147	18,4%
svefnrannsóknir	48	1.045	722	44,7%
Taugarannsóknir (C2)	7	155	171	-9,4%
Hjartarannsóknir	103	2.264	2.102	7,7%
Innkirtlasjúkdómar (G3, 22B og B3)	24	518	430	20,5%
Hjartagátt (10D), þar af	19	426	357	19,3%
gd. Hjartagátt	5	103	115	-10,4%
innskriftir	6	130	93	39,8%
gd. hjartabilunar	9	193	149	29,5%
Meltingarsjúkdómar (10E)	6	127	133	-4,5%
Nýrnalækningar (10E), þar af	8	181	181	0,0%
vegna nýraigræðslu	1	24	15	60,0%
Geislameðferð	50	1.100	886	24,2%
Blóðlækningar	11	246	179	37,4%
Krabbameinslækningar	19	421	442	-4,8%
Líknardeild, göngudeildarkomur *	0,3	7	3	133,3%
Lyflækningasvið samtals	459	10.096	8.723	15,7%

Aðgerðir í hjartapræðingu og eftirlit

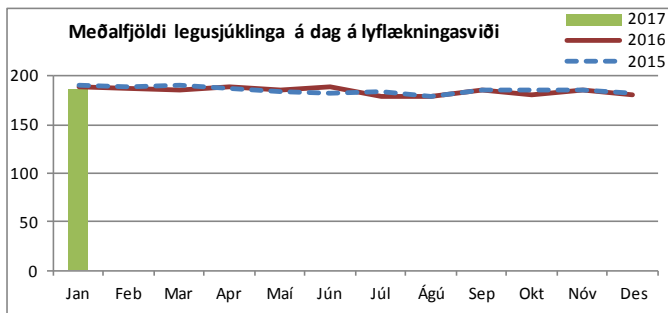
	Janúar		
	2017	2016	Breyting milli ára
Hjartapræðingar, þar af:	172	159	8,2%
kransæðavíkanir	64	75	-14,7%
Hlutfall vikkana af öllum þræðingum	37%	47%	-21,1%
Gangráðsigræðslur og -skiptingar	32	25	28,0%
Gangráðs- og bjargráðsmælingar	275	345	-20,3%
Brennsluaðgerðir (Ablationir)	27	13	107,7%
Aortalokuaðgerðir	2	2	-
Lokanir á opum milli forhöfva hjarta (ASD)	1	2	-
Bjargráðsigræðslur	7	5	40,0%

1) Hér eru einungis taldar göngudeildarkomur, ekki þjónusta við innliggjandi sjúklinga eða sjúklinga á dagdeildum. Símtöl undanskilin. Vitjanir frá göngudeildum meðtaldar frá og með janúar 2017 (bæði árin).

*Auk 6 koma á göngudeild krabbameina.

Heimavitjanir

	Janúar 2017	Janúar		
	Meðalfjöldi /dag	2017	2016	Breyting milli ára
Heimahlýning	13,5	418	395	5,8%
Lyflækningasvið samtals	13	418	395	5,8%



Skilunardeild

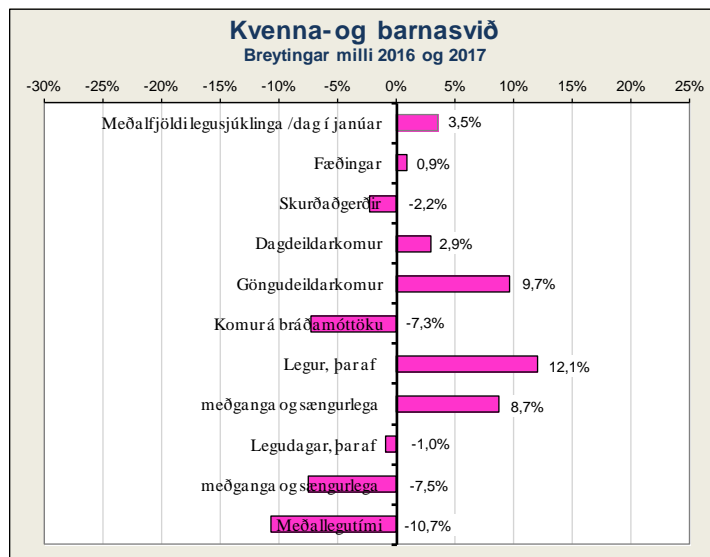
	Fjöldi janúar		Mism. milli ára	Breyting milli ára
	2017	2016		
Blóðskilun	648	647	1	0,2%
Kviðskilun	17	5	12	240,0%
Blóðvöskvaspti	2	14	-12	-85,7%
Alls	667	666	1	0,2%

Rannsóknarstofa í taugalífeðlisfræði

	Fjöldi janúar		Mism. milli ára	Breyting milli ára
	2017	2016		
Heilarit / svefnrheilarit	88	109	-21	-19,3%
Tauga- og vöðvarit / hrifrit / segulörvun ¹⁾	61	55	6	10,9%
Ísetning / sirit	2	5	-3	-60,0%
Alls	151	169	-18	-10,7%

1) Hrífrit er samheiti yfir mælingar á sjón-, skyn- og heyrnarhrifum.

Kvenna- og barnasvið



Fæðingar

	Janúar		Breyting milli ára
	2017	2016	
Fædd lifandi börn	240	242	-0,8%
Fæðingar, þar af	236	234	0,9%
keisaraskurðir	45	29	55,2%
tvíburafæðingar	2	8	-75,0%
þríburafæðingar	1	0	-
Hlutfall fjölburaafæðinga	1,3%	3,4%	-
Hlutfall keisaraskurða	19,1%	12,4%	-

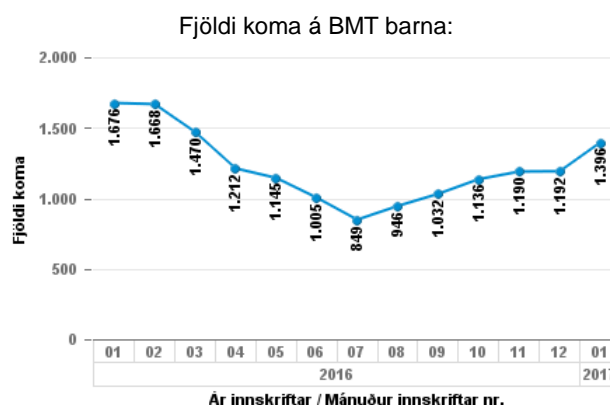
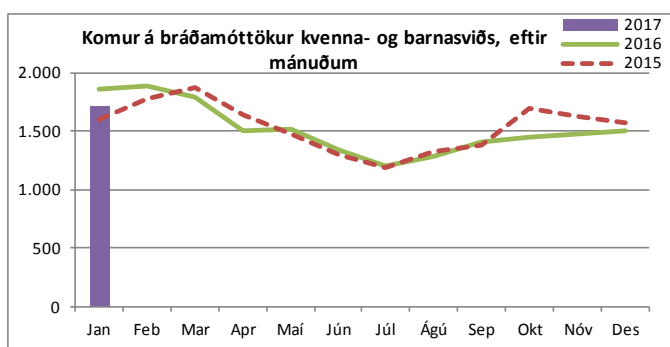
Bráðamóttökur

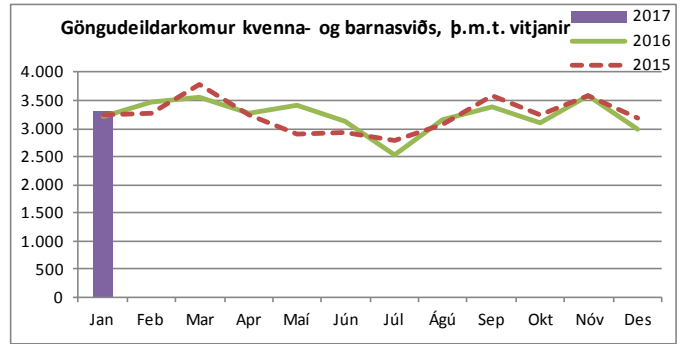
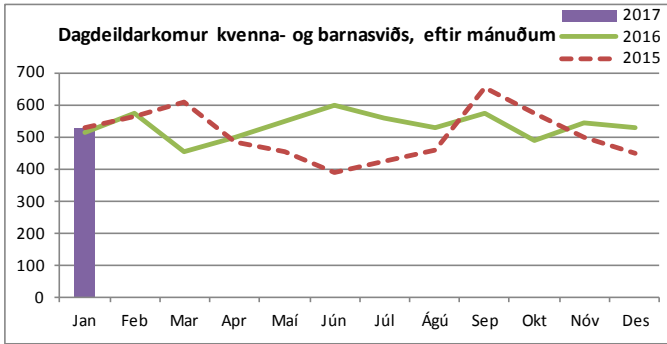
	Fjöldi koma janúar			Breyting milli ára	Meðalfjöldi á dag		Innlagnir í kjölfar komu			Hlutfall innlagna	
	2017	2016	Mismunur		2017	2016	2017	2016	Mismunur	2017	2016
Bráðamóttaka barna	1.360	1.513	-153	-10,1%	44	48,8	78	80	-2	5,7%	5,3%
Kvennadeildir, bráðakomur	364	347	17	4,9%	12	11,2	89	61	28	24,5%	17,6%
v. kvenlækninga	74	81	-7	-8,6%	2	2,6	17	20	-3	23,0%	24,7%
v. meðgöngu og fæðinga, þar af	290	266	24	9,0%	9	8,6	72	41	31	24,8%	15,4%
á deild 22A	148	105	43	41,0%	5	3,4	24	7	17	16,2%	6,7%
á deild 23B	142	161	-19	-11,8%	5	5,2	48	34	14	33,8%	21,1%

Legur eftir þjónustuflokkum

	Janúar 2017	Janúar			Janúar			Janúar		
	Meðalfjöldi sjukl. /dag	Legudagar			Legur			Meðallegutími		
		2017	2016	Breyting milli ára	2017	2016	Breyting milli ára	2017	2016	Breyting milli ára
Almennar barnalækningar	9,5	296	317	-6,6%	106	91	16,5%	2,6	3,3	-21,2%
Barna- og unglingageðlækningar	11,5	358	338	5,9%	28	32	-12,5%	29,1	12,7	-
Barnaskurðlækningar	4,8	148	172	-14,0%	66	51	29,4%	2,6	3,5	-25,7%
Hvildarinnlagnir - börn	4,7	146	143	2,1%	41	40	2,5%	3,8	3,7	2,7%
Nýburalækningar	10,0	308	263	17,1%	37	33	12,1%	12,6	19,6	-35,7%
Kvenlækningar	7,3	226	223	1,3%	105	91	15,4%	1,6	2,2	-27,3%
Meðganga og sængurlega	19,2	597	644	-7,3%	322	299	7,7%	1,9	2,3	-17,4%
Kvenna- og barnasvið samtals¹⁾	67,1	2.079	2.100	-1,0%	705	637	10,7%	3,3	3,6	-10,7%

1) Hér er fyrir bæði árin birtur raun meðallegutími þeirra sjúklinga sem hafa útskrifast frá áramótum, talið frá innskriftardegi til útskriftardags. Hér eru samtölur fyrir meðallegutíma sviðanna birtar án útlaga (m.v. 6 mán.), en meðallegutími einstakra sérgreina birtur með útlögum. Bandstrik merkir að ekki var um neina útskrift að ræða á tímabilinu og því ekki birt tala.





Komur á dagdeildir og klínískar rannsóknardeildir (innliggjandi sjúklingar meðtaldir)

	Janúar 2017	Janúar		
	Meðalfjöldi /virkan dag	2017	2016	Breyting milli ára
Dagdeild mæðraværndar (22B)	7	155	184	-15,8%
Dagdeild barna	6	130	138	-5,8%
Dagdeildarkomur kvenlækninga (21A)	8	166	133	24,8%
Dagdeildarkomur á vökudeild	2	35	36	-2,8%
Rjóður, dagdeild	1	24	14	-
Dagdeildarkomur á 22A	0,7	15	5	-
Kvenna- og barnasvið samtals	24	525	510	2,9%

Komur á göngudeildir ¹⁾

	Janúar 2017	Janúar		
	Meðalfjöldi /virkan dag	2017	2016	Breyting milli ára
Barna- og unglíngageðdeild (m iðjupjálfun)	21	467	493	-5,3%
Göngudeild Barnaspítala	41	906	936	-3,2%
Kvenlækningar, innskriftir	1	18	22	-18,2%
Göngudeild kvenlækninga	23	515	454	13,4%
Fósturgreiningardeild	38	831	879	-5,5%
Mæðraværnd	34	757	401	88,8%
Kvenna- og barnasvið samtals	159	3.494	3.185	9,7%

1) Hér eru einungis taldar göngudeildarkomur, ekki þjónusta við innliggjandi sjúklinga eða sjúklinga á dagdeildum. Símtöl undanskilin. Vitjanir frá göngudeildum meðtaldar frá og með janúar 2017 (bæði árin).

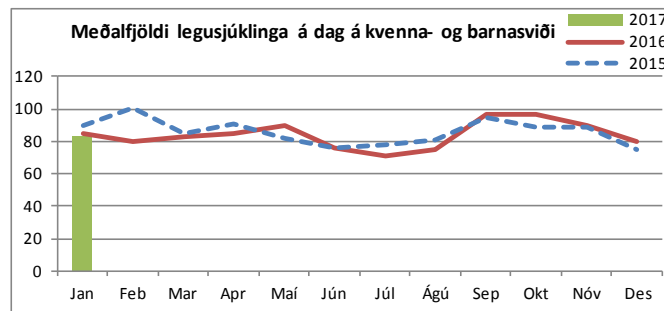
Dvalir e. legudeildum ¹⁾

	Janúar 2017 (aðeins einn mánuður)				
	Meðalfjöldi sjúkl./sólárhring	Meðalfjöldi opinna rúma/mán.	Rúmanýting	Dvalardagar (yfir nótt)	Meðaldvalartími útskrifaðra sjúklinga í jan.
Barnadeild	12,5	21	59%	386	2,7
Barna- og unglíngageðdeild BUGL, 5 daga deild	16,3	17	96%	358	14,1
Fæðingarvakt ³⁾	3,8	9	42%	118	0,6
Kvenlækningadeild	13,6	14	97%	423	2,2
Meðgöngu- og sængurlegudeild	15,4	22	70%	477	1,4
Rjóður	4,7	6	78%	146	3,8
Vökudeild	10,1	22	46%	313	11,4
Kvenna- og barnasvið samtals²⁾	76,4	111	78%	2.221	2,1

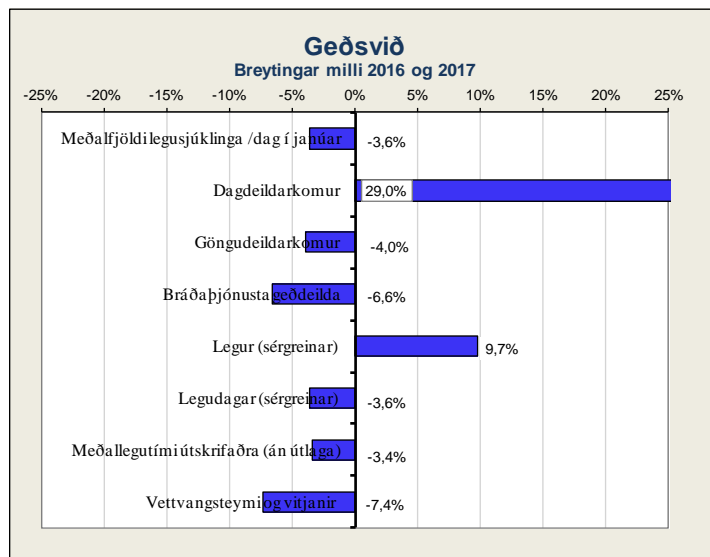
1) Fjöldi dvalardaga eftir legudeildum getur verið nokkuð frábrugðinn tölum um legudaga eftir þjónustuflokkum (sérgreinum) sviða m.a. vegna þess að nokkrar deildir eru með innliggjandi sjúklinga frá þjónustuflokk (sérgrein) sem tilheyra öðru sviði en legudeildin. Tölur um fjölda innskrifta, útskrifta og dvalardaga eftir deildum eru aðgengilegar stjórnendum í Gagnagátt LSH í skýrslunni „Legur og legudagar“ undir „dvalir“.

2) Rúmanýting alls er reiknuð án fæðingarvaktar og vökudeilda.

3) Engöngu talning kl. 06 að morgni. Vantar aðrar dvalir í þessar tölur.

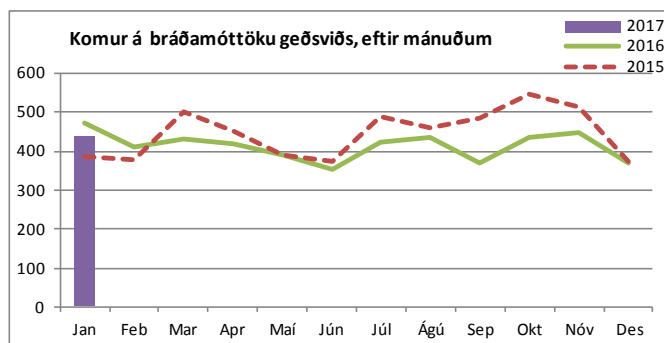


Geðsvið



Heimavítjanir

	Janúar 2017	Janúar		
	Meðalfjöldi /dag	2017	2016	Breyting milli ára
Samfélagsþjónusta geðsviðs	11,4	250	270	-7,4%
Geðsvið samtals	11	250	270	-7,4%



Bráðamóttökur

	Fjöldi koma janúar			Breyting milli ára	Meðalfjöldi á dag		Innlagnir í kjölfar komu			Hlutfall innlagna	
	2017	2016	Mismunur		2017	2016	2017	2016	Mismunur	2017	2016
Geðeildir, bráðakomur	441	472	-31	-6,6%	14	15,2	68	80	-12	15,4%	16,9%

Legur eftir þjónustuflokkum

	Janúar 2017	Janúar								
	Meðalfjöldi sjúkl./dag	Legudagar			Legur			Meðallegutími		
		2017	2016	Breyting milli ára	2017	2016	Breyting milli ára	2017	2016	Breyting milli ára
Almennar geðlækningar (og fíknimeðferð)	56,3	1.745	1.772	-1,5%	238	210	13,3%	10,4	11,5	-9,6%
Geðlækningar, endurhæfing	32,5	1.009	1.116	-9,6%	50	54	-7,4%	79,2	82,1	-3,5%
Réttargeðlækningar	12,0	372	355	4,8%	17	14	21,4%	33,4	40,7	-
Geðsvið samtals¹⁾	100,8	3.126	3.243	-3,6%	305	278	9,7%	14,9	15,4	-3,4%

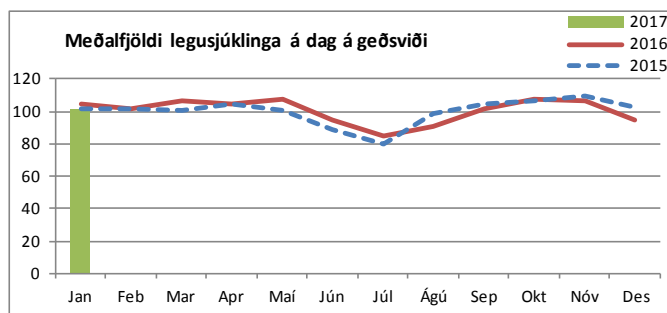
1) Hér er fyrir bæði árin birtur raun meðallegutími þeirra sjúklinga sem hafa útskrifast frá áramótum, talið frá innskriftardegi til útskriftardags. Hér eru samtölur fyrir meðallegutíma sviðanna birtar án útlaga (m.v. 6 mán.), en meðallegutími einstakra sérgreina birtur með útlögum. Bandstrik merkir að ekki var um neina útskrift að ræða á tímabilinu og því ekki birt tala.

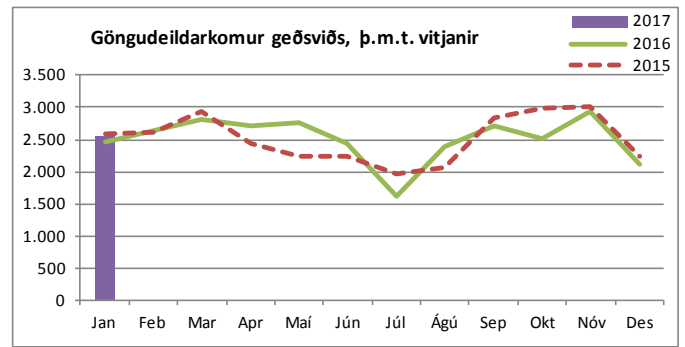
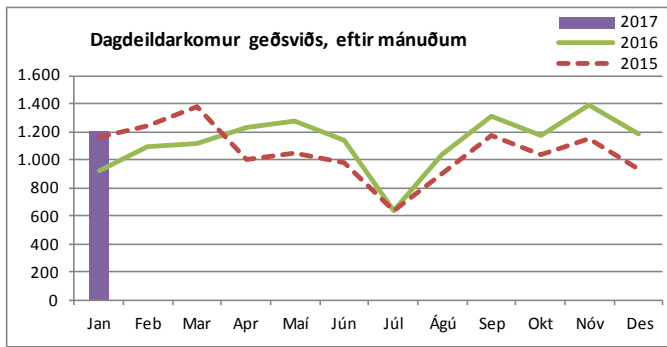
Dvalir e. legudeildum¹⁾

	Janúar 2017 (aðeins einn mánuður)				
	Meðalfjöldi sjúkl./sólárhring	Meðalfjöldi opinna rúma/mán.	Rúmanýting	Dvalardagar (yfir nótt)	Meðaldvalartími útskrifaðra sjúklinga í jan.
Bráðageðdeild 32CB, bráðaherbergi	0,5	1	-	15	0,6
Bráðageðdeild 32C	8,1	10	81%	252	7,2
Endurhæfingargeðdeild, 5-daga deild	7,0	8	88%	218	16,2
Endurhæfingargeðdeild	9,9	12	83%	307	64,8
Laugarásinn meðferðargeðdeild (Endurhæfing LR)	5,3	7	76%	165	34,6
Móttökugeðdeild 32A	16,5	17	97%	513	11,9
Móttökugeðdeild fíknimeðferðar (33A)	15,0	15	100%	466	6,7
Móttökugeðdeild 33C	16,1	16	100%	498	7,2
Réttargeðdeild	5,3	9	58%	163	-
Sérhæfð endurhæfingargeðdeild	10,3	10	103%	319	123,0
Öryggisgeðdeild	6,7	8	84%	209	120,6
Geðsvið samtals²⁾	100,8	113	92%	3.125	14,3

1) Fjöldi dvalardaga eftir legudeildum getur verið nokkuð frábrugðinn tölum um legudaga eftir þjónustuflokkum (sérgreinum) sviða m.a. vegna þess að nokkrar deildir eru með innliggjandi sjúklinga frá þjónustuflokk (sérgrein) sem tilheyra öðru sviði en legudeildin. Tölur um fjölda innskrifta, útskrifta og dvalardaga eftir deildum eru aðgengilegar stjórnendum í Gagnagátt LSH í skýrslunni „Legur og legudagar“ undir „dvalir“.

2) Rúmanýting alls er reiknuð án réttargeðdeilda.





Komur á dagdeildir og klínískar rannsóknardeildir (innliggjandi sjúklingar meðtaldir)

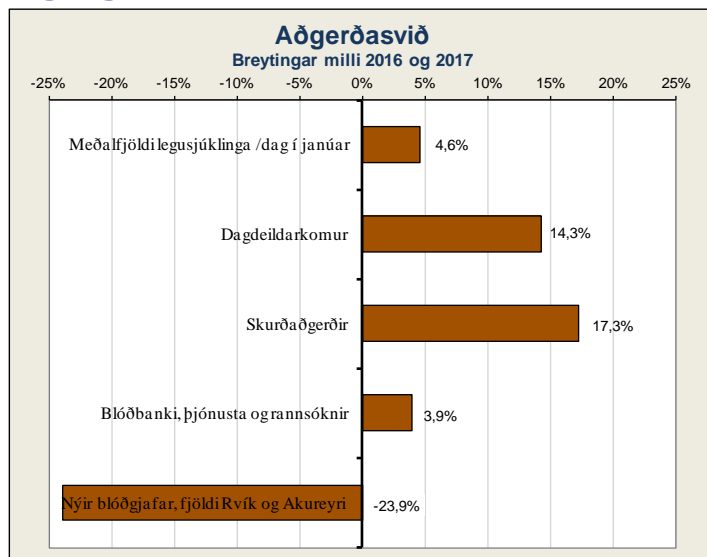
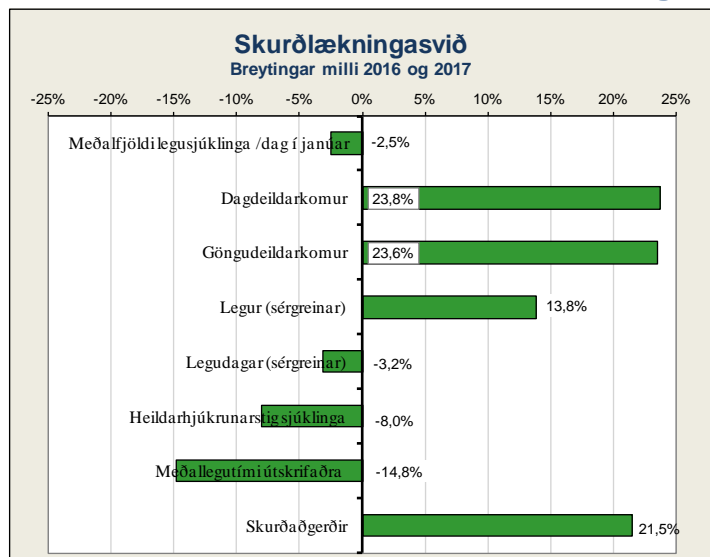
	Janúar 2017	Janúar		
	Meðalfjöldi /virkan dag	2017	2016	Breyting milli ára
Laugarásinn meðferðargeðdeild (LR)	30	661	499	32,5%
Dagdeild fíknimeðferðar	11	250	161	55,3%
Dagdeild Hvítabandi (m. lífsfærni)	8	182	162	12,3%
Dagdeild átröskunar	5	101	94	7,4%
Dagd. komur á endurhæfingargeðdeild	0,1	2	11	-
Geðsvið samtals	54	1.196	927	29,0%

Komur á göngudeildir ¹⁾

	Janúar 2017	Janúar		
	Meðalfjöldi /virkan dag	2017	2016	Breyting milli ára
Félagsráðgjöf, utan geðsviðs	6	124	165	-24,8%
Göngudeild fíknimeðferðar	30	652	555	17,5%
Göngudeild geðsviðs 31E (m. Hvítabandi)	30	656	801	-18,1%
Göngudeild átröskunar	6	126	85	48,2%
Göngudeild Kleppi	33	683	729	-6,3%
Göngudeild FMB teymis	3	69	102	-32,4%
Göngudeild Laugarásinn meðferð	0	7	20	-
Sálgæsla presta og djákna	3	75	58	29,3%
Sálfræðipjónusta, utan geðsviðs	9	204	189	7,9%
Geðsvið samtals	120	2.596	2.704	-4,0%

1) Hér eru einungis taldar göngudeildarkomur, ekki þjónusta við innliggjandi sjúklinga eða sjúklinga á dagdeildum. Símtöl undanskilin. Vitjanir frá göngudeildum meðtaldar frá og með janúar 2017 (bæði árin).

Skurðlækningsvið og aðgerðasvið



Legur eftir þjónustuflokkum

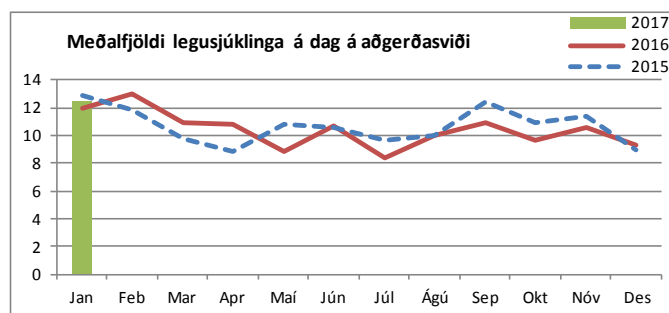
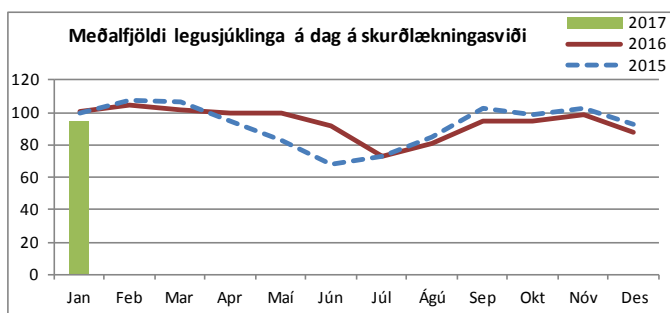
	Janúar 2017		Janúar							
	Meðalfjöldi sjúkl./dag	Legudagar			Legur			Meðallegutími		
		2017	2016	Breyting milli ára	2017	2016	Breyting milli ára	2017	2016	Breyting milli ára
Almennar skurðlæknings	28,6	888	997	-10,9%	232	211	10,0%	6,2	4,2	47,6%
Augnlæknings	0,4	11	33	-66,7%	12	11	9,1%	1,2	1,7	-29,4%
Hjarta- og lungnaskurðlæknings	12,7	395	341	15,8%	62	50	24,0%	7,7	7,7	0,0%
Bæklunarskurðlæknings	37,7	1.168	1.061	10,1%	242	204	18,6%	6,0	7,5	-20,0%
Háls-, nef- og eyrnalæknings	3,9	122	116	5,2%	46	46	0,0%	2,2	2,7	-18,5%
Heila- og taugaskurðlæknings	6,5	203	219	-7,3%	49	32	53,1%	4,9	5,8	-15,5%
Lýtalæknings	3,6	111	112	-0,9%	28	25	12,0%	4,4	3,5	25,7%
Þvagfæraskurðlæknings	2,8	87	149	-41,6%	53	59	-10,2%	1,9	3,1	-38,7%
Æðaskurðlæknings	5,3	164	224	-26,8%	33	27	22,2%	5,9	8,4	-29,8%
Skurðlækningsvið samtals¹⁾	101,6	3.149	3.252	-3,2%	757	665	13,8%	4,5	5,3	-14,8%

1) Hér er fyrir bæði árin birtur raun meðallegutími þeirra sjúklinga sem hafa útskrifast frá áramótum, talið frá innskriftardegi til útskriftardags. Hér eru samtölur fyrir meðallegutíma sviðanna birtar án útlaga (m.v. 6 mán.), en meðallegutími einstakra sérgreina birtur með útlögum. Bandstrik merkir að ekki var um neina útskrift að ræða á tímabilinu og því ekki birt tala.

Dvalir e. legudeildum¹⁾

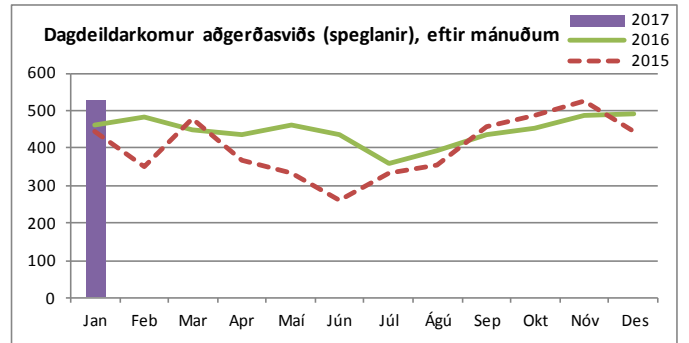
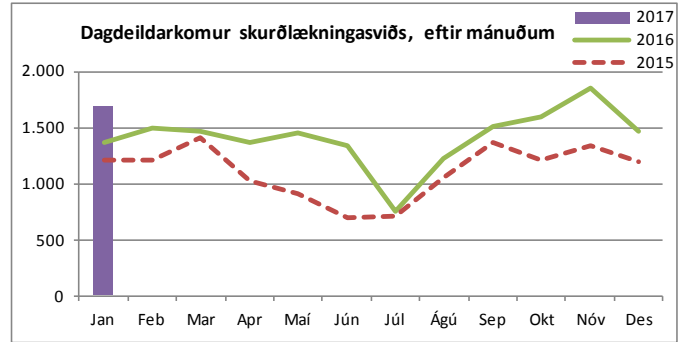
	Janúar 2017 (aðeins einn mánuður)				
	Meðalfjöldi sjúkl./sólárhvring	Meðalfjöldi opinna rúma/mán.	Rúma-nýting	Dvalardagar (yfir nótt)	Meðaldvalartími útskrifaðra sjúklinga í jan.
Bæklunarskurðeild (B5)	18,3	18	102%	568	6,2
Dagdeild skurðlækninga F - legudeild (Fv-A5)	3,5	4	89%	78	1,8
Dagdeild skurðlækninga H - legudeild (Hb-13D)	1,9	2	93%	41	1,1
Heila-, tauga- og bæklunarskurðeild (B6)	18,4	18	102%	570	4,7
Hjarta-, lungna- og augnskurðeild (12G)	16,2	16	101%	503	3,8
HNE-, lýta- og æðaskurðeild (A4)	17,9	18	100%	556	4,2
Skurðlækningadeild (lokuð- flyst á 13E)	0,0	0	-	0	-
Skurðlækninga- og þvagfæraskurðeild (13G)	20,2	18	112%	626	4,7
Skurðlækningsvið samtals	96,5	94	103%	2.942	4,3
Gjörgæsludeild Fossvogi	5,9	7	84%	182	2,4
Gjörgæsludeild Hringbraut	6,7	7	95%	207	2,2
Aðgerðasvið samtals	12,5	14	90%	389	2,3

1) Fjöldi dvalardaga eftir legudeildum getur verið nokkuð frábrugðinn tölum um legudaga eftir þjónustuflokkum (sérgreinum) sviða m.a. vegna þess að nokkrar deildir eru með innliggjandi sjúklinga frá þjónustuflokki (sérgrein) sem tilheyrir öðru sviði en legudeildin. Tölur um fjölda innskrifta, útskrifta og dvalardaga eftir deildum eru aðgengilegar stjórnendum í Gagnagátt LSH í skýrslunni „Legur og legudagar“ undir „dvalir“.



Komur á dagdeildir og klínískar rannsóknardeildir (innliggjandi sjúklingar meðtaldir)

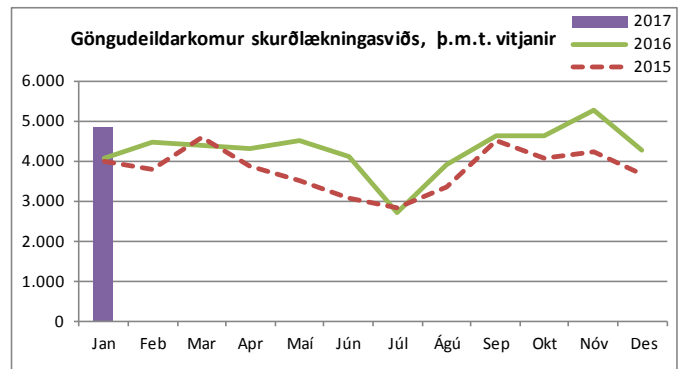
	Janúar 2017	Janúar		
	Meðalfjöldi /virkan dag	2017	2016	Breyting milli ára
Dagdeild augnlækninga	35	773	572	35,1%
Dagdeild skurðlækninga F, þar af:	21	468	384	21,9%
bæklunarlækningar	10	216	170	27,1%
háls-, nef- og eyrnalækningar	5	106	119	-10,9%
heila- og taugalækningar	3	58	43	34,9%
æðaskurðlækningar	3	60	38	57,9%
lýtalækningar	1	28	34	-17,6%
Dagdeild skurðlækninga H, þar af:	19	418	384	8,9%
undirbúningur fyrir aðgerð o.fl.	5	113	128	-11,7%
almennar skurðlækningar	7	156	132	18,2%
þvagfæraskurðlækningar	3	63	53	18,9%
augnlækningar	2	41	20	105,0%
svæfinga- og gjörgæslulækningar	1	30	24	-
meltingarlækningar	0,3	7	11	-36,4%
lyflækningar krabbameina	0	2	5	-60,0%
nýrnalækningar	0,1	2	4	-
aðrar sérgreinar	0	4	7	-42,9%
Skurðlækningasvið samtals	75	1.659	1.340	23,8%
Speglanir Hringbraut	22	480	419	14,6%
Speglanir Fossvogi	2	49	44	11,4%
Aðgerðasvið samtals	2	529	463	14,3%



Komur á göngudeildir ¹⁾

	Janúar 2017	Janúar		
	Meðalfjöldi /virkan dag	2017	2016	Breyting milli ára
Augnlækningar	42	925	424	118,2%
Göngudeild skurðlækninga F (B3) alls, þar af:	66	1.456	1.235	17,9%
háls-, nef- og eyrnalækningar	33	732	681	7,5%
heila- og taugaskurðlækningar	4	94	71	32,4%
innskriftamiðstöð	12	256	191	34,0%
lýtalækningar	4	80	92	-13,0%
sáramiðstöð	11	239	170	40,6%
æðaskurðlækningar	3	55	30	83,3%
Bæklunarlækningar (G3)	42	931	862	8,0%
Göngudeild skurðlækninga H (10E) alls, þar af:	41	912	793	15,0%
hjarta- og lungnaskurðlækningar	2	44	26	69,2%
hjúkrunarmóttaka	14	302	251	20,3%
innskriftamiðstöð	12	258	185	39,5%
lýtalækningar	4	80	92	-13,0%
skurðlækningar almennar	9	187	216	-13,4%
deildarlækningar	1	20	11	81,8%
verkjamiðstöð	1,0	21	12	75,0%
Þvagfæraskurðlækningar (11A)	29	627	605	3,6%
Skurðlækningar 12G	0	1	3	-66,7%
Næringarstofa	3	67	59	13,6%
Skurðlækningasvið samtals	224	4.919	3.981	23,6%

1) Hér eru einungis taldar göngudeildarkomur, ekki þjónusta við innliggjandi sjúklinga eða sjúklinga á dagdeildum. Símtöl undanskilin. Vitjanir frá göngudeildum meðtaldir frá og með janúar 2017 (bæði árin).



Nýting skurðgreina á úthlutaðum dagvinnutíma ¹⁾

	Janúar 2017			
	Fossvogur	Hringbraut	Eriksgata	Kvennadeild
Bæklunarskurðlækningar	90,0%			
Háls-, nef- og eyrnalækningar	79,1%			
Heila- og taugaskurðlækningar	86,5%			
Lýtalækningar	60,0%			
Æðaskurðlækningar	113,5%			
Almennar skurðlækningar		94,4%		
Augnlækningar		59,8%		
Barnaskurðlækningar		98,0%		
Brjóstholsskurðlækningar		59,6%		
Kvenskurðlækningar		62,2%		
Þvagfæraskurðlækningar		86,9%		
Augnlækningar			70,5%	
Almennar skurðlækningar				87,1%
Kvenskurðlækningar				76,2%
Meðganga og fæðing				68,0%
Meðalnýting sérgreina	85,8%	76,8%	70,5%	77,1%

1) Miðað er við samtals nýttan stofutíma ásamt millitíma til þrifa og undirbúnings fyrir næstu aðgerð. Nýting yfir 100% býðir að sérgreinin nýtir meira en úthlutaðan tíma sinn.

2) Kvenskurðlækningar hafa fengið aðstöðu á Hringbraut einn dag í viku fyrir aðgerðir með þjarki.

Blóðbanki – Reykjavík og Akureyri

(Gögn frá starfseiningu)

	Samtals janúar		Breyting milli ára
	2017	2016	
Blóðgjafar			
Safnaðar heilblóðseiningar	905	888	1,9%
Sértæk blóðsöfnun (blóðfl./plasma/rauðk)	67	65	3,1%
Nýskráðir blóðgjafar	156	205	-23,9%
Fjöldi blóðsöfnunarferða	9	10	-10,0%
Blóðhlutar			
Heildarframléiðsla rauðkornabykknis	885	908	-2,5%
Heildarframléiðsla blóðflögubykknis	160	154	3,9%
Heildarframléiðsla plasma	132	198	-33,3%
Inngefin rauðkornabykkni	936	898	4,2%
Inngefin blóðflögubykkni	118	141	-16,3%
Inngefið plasma	167	205	-18,5%
Rannsóknir			
ABO RhD flokkunar	886	931	-4,8%
Samræmingarpróf	1.045	927	12,7%

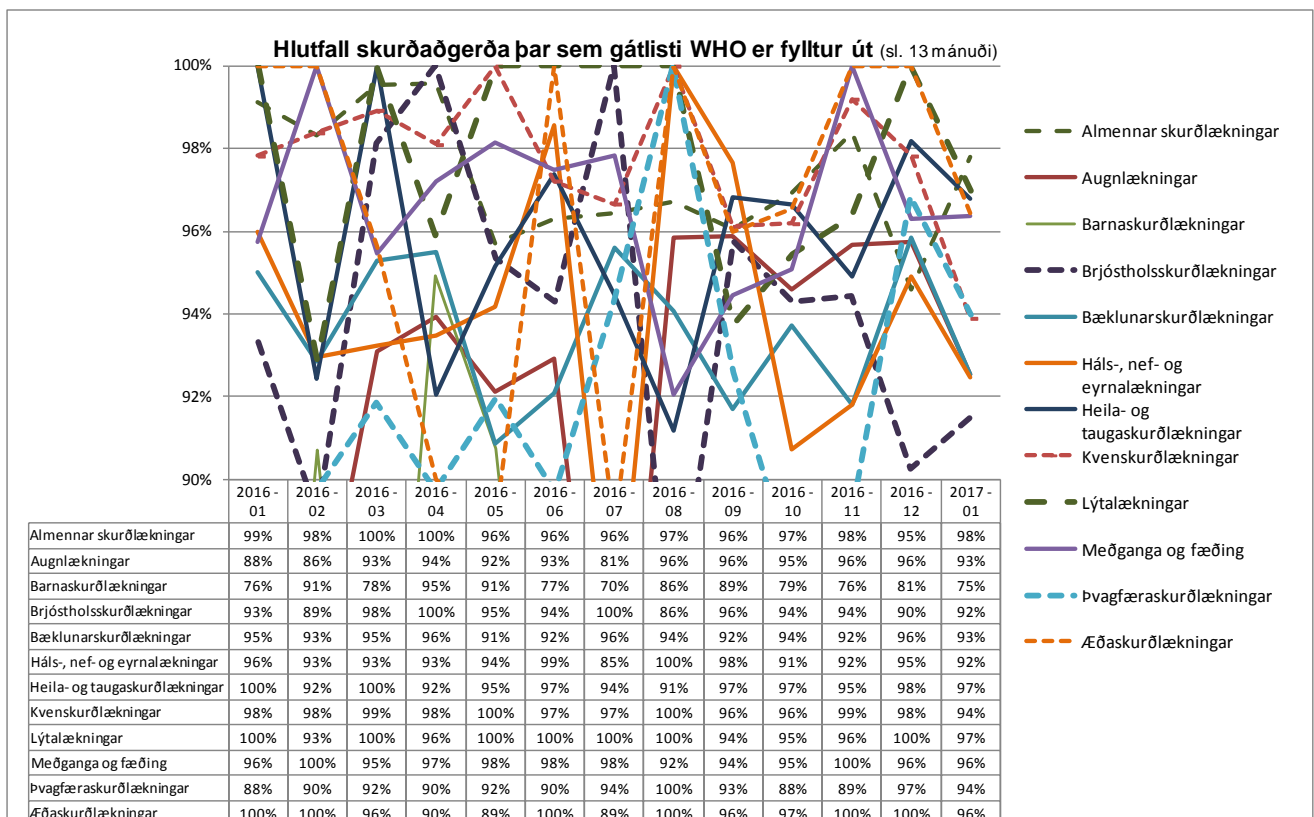
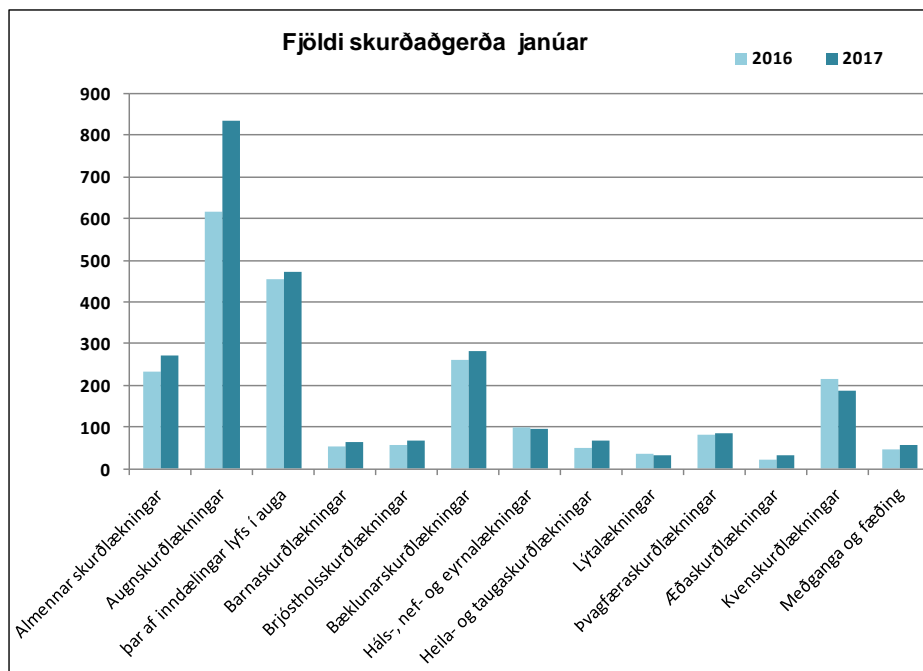
Speglanir

	Janúar		
	2017	2016	Breyting milli ára
Magaspeglun	228	172	32,6%
Ristilspeglun löng	90	73	23,3%
Ristilspeglun stutt	45	23	95,7%
Maga- og ristilspeglun löng	24	15	60,0%
Maga- og ristilspeglun stutt	1	2	-50,0%
Ómspeglun melting	11	17	-35,3%
Gallvegsspeglun	31	30	3,3%
Berkjuspæglun	40	43	-7,0%
Hjúkrun, móttaka og ráðgjöf	19	16	18,8%
Annað	31	88	-64,8%
Alls	520	479	8,6%

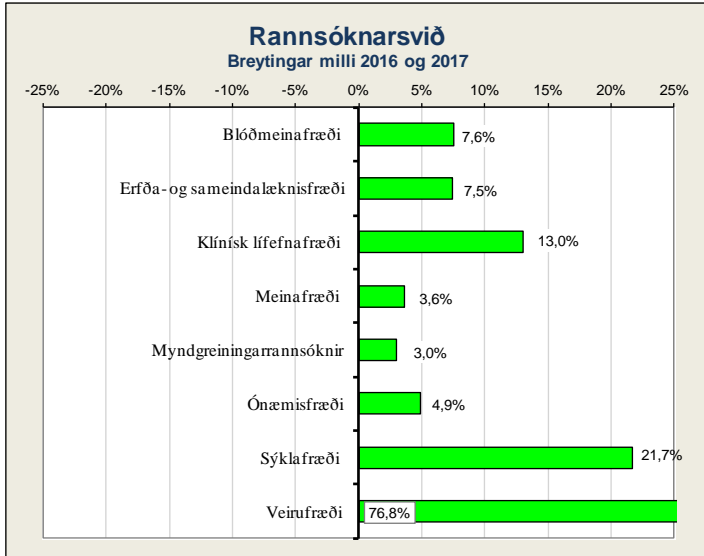
Skurðaðgerðir, eftir aðgerðarflokkun

	Allar aðgerðir í janúar			þar af bráðaáðgerðir					þar af dagdeildaraðgerðir				
	2017	2016	Breyting milli ára	2017	2016	Breyting milli ára	2017	2016	2017	2016	Breyting milli ára	2017	2016
Almennar skurðlækningar	273	231	18,2%	112	72	55,6%	41,0%	31,2%	103	82	25,6%	37,7%	35,5%
Augnækningar	833	616	35,2%	18	3	500,0%	2,2%	0,5%	821	604	35,9%	98,6%	98,1%
þar af lyfjainndælingar (án aðg.)	471	456	3,3%	-	-	-	-	-	471	456	3,3%	100%	100%
Barnaskurðlækningar	63	52	21,2%	28	20	40,0%	44,4%	38,5%	27	27	0,0%	42,9%	51,9%
Brjóstholsskurðlækningar	68	55	23,6%	32	19	68,4%	47,1%	34,5%	10	2	400,0%	14,7%	3,6%
Bæklunarskurðlækningar	281	261	7,7%	110	140	-21,4%	39,1%	53,6%	98	101	-3,0%	34,9%	38,7%
Háls-, nef- og eyrnalækningar	94	100	-6,0%	11	11	0,0%	11,7%	11,0%	63	74	-14,9%	67,0%	74,0%
Heila- og taugaskurðlækningar	66	50	32,0%	8	5	60,0%	12,1%	10,0%	31	26	19,2%	47,0%	52,0%
Lýtalækningar	33	37	-10,8%	3	5	-40,0%	9,1%	13,5%	6	12	-50,0%	18,2%	32,4%
Þvagfæraskurðlækningar	85	80	6,3%	7	9	-22,2%	8,2%	11,3%	68	47	44,7%	80,0%	58,8%
Æðaskurðlækningar	31	22	40,9%	7	6	16,7%	22,6%	27,3%	7	5	40,0%	22,6%	22,7%
Kvenskurðlækningar	188	214	-12,1%	41	44	-6,8%	21,8%	20,6%	110	144	-23,6%	58,5%	67,3%
Meðganga og fæðing	55	47	17,0%	34	36	-5,6%	61,8%	76,6%	4	0	-	7,3%	0,0%
Samtals¹⁾	2.070	1.765	17,3%	411	370	11,1%	19,9%	21,0%	1.348	1.124	19,9%	65,1%	63,7%

1) Inndælingar lyfs í auga á dagskurðleidd augnlækninga eru nú taldir með í heildarfjölda aðgerða, en voru áður taldir sér.



Rannsóknarsvið



Komur á göngudeildir ¹⁾

	Janúar 2017		Janúar		Breyting milli ára
	Meðalfjöldi /virkan dag	2017	2016	2016	
Erfða- og sameindalækisfræði*	2	49	80	-38,8%	
Rannsóknarsvið samtals	2	49	80	-38,8%	

1) Hér eru einungis taldar göngudeildarkomur, ekki þjónusta við innliggjandi sjúklinga eða sjúklinga á dagdeildum. Símtöl undanskilin. Vitjanir frá göngudeildum meðtaldar frá og með janúar 2017 (bæði árin).

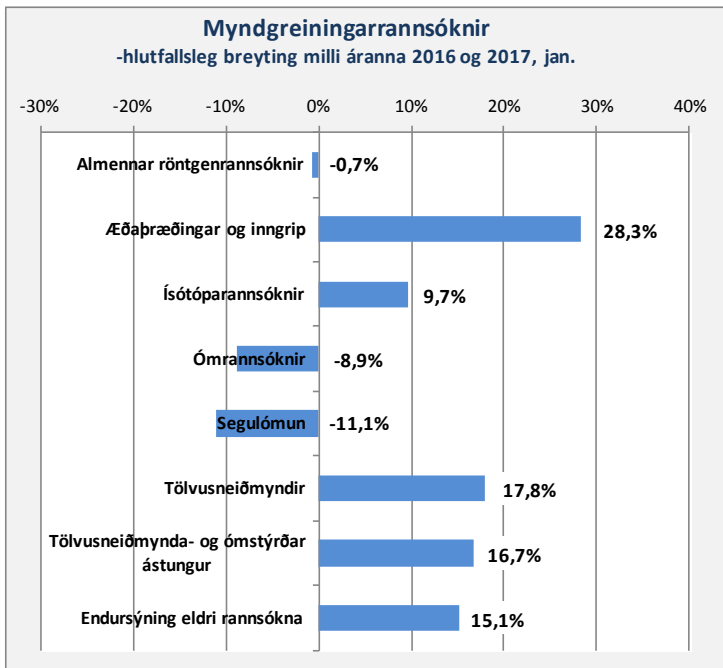
*Auk þess XXX símtöl vegna ráðgjafar það sem af er ári

Rannsóknir ¹⁾

Gögn frá starfseiningu

	Fjöldi rannsókna janúar		Breyting milli ára	
	2017	2016		
Blóðmeinafræði	Samtals	31.649	29.426	7,6%
Erfða- og sameindalækisfræði				
DNA-rannsóknir	206	146	41,1%	
Erfðaráðgjöf	114	80	42,5%	
Litningarannsóknir	115	91	26,4%	
Lífefnaerfðafræði	15	24	-37,5%	
Nýburaskimun	324	325	-0,3%	
Fósturskimun	278	313	-11,2%	
Samtals	1.052	979	7,5%	
Klínísk lífefnafræði	Samtals	130.438	115.426	13,0%
Meinafræði				
Fjöldi vefjasýna	1.446	1.289	12,2%	
Almennar vefjasneiðar	5.881	5.278	11,4%	
Ýmsar sérílitnir (PIF/HK ofl.)	1.885	2.344	-19,6%	
Flæðigreiningar	0	0	-	
Frumlíffræði rannsóknir	60	25	140,0%	
Faðernisgreiningar	0	5	-100,0%	
Sjúkrahússkrufningar	3	4	25,0%	
Réttarkrufningar	14	17	-17,6%	
Samtals	9.289	8.962	3,6%	
Myndgreining				
Almennar röntgenrannsóknir	6.205	6.248	-0,7%	
Æðlaþræðingar og inngrip	118	92	28,3%	
Ísótóparannsóknir	136	124	9,7%	
Ómranisóknir	751	824	-8,9%	
Segulómun	760	855	-11,1%	
Tölvusneiðmyndir	3.090	2.622	17,8%	
Tölvusneiðmynda- og ómstýrðar ástungur	91	78	16,7%	
Endursýning eldri rannsókna	213	185	15,1%	
Samtals	11.364	11.028	3,0%	
Ónæmisfræði				
Sjálfsónæmissjúkdómar - Skimun	772	732	5,5%	
Sjálfsónæmissjúkdómar - Sértekir	778	840	-7,4%	
Magnakerfismælingar	312	369	-15,4%	
Vessabundið ónæmissvar	1.203	987	21,9%	
Frumubundið ónæmissvar	65	81	-19,8%	
Ofnæmispróf - Skimun	341	300	13,7%	
Ofnæmispróf - Sértekir	991	944	5,0%	
Annað	-	-	-	
Samtals	4.462	4.253	4,9%	
Sýklafræði				
Þvagræktanir	2.606	2.284	14,1%	
Blóðræktanir	972	896	8,5%	
Aðrar ræktanir	3.200	2.522	26,9%	
Fjöldi næmisprófa	1.756	1.402	25,2%	
Klamydiu og lekanda PCR	3.610	2.870	25,8%	
Blóðvatnspróf	46	30	53,3%	
Sérrannsóknir	516	435	18,6%	
Samtals	12.706	10.439	21,7%	
Veirufræði				
Alm.blóðvatnspróf	1.016	835	21,7%	
Ræktanir	275	274	0,4%	
Kjarnasýrumögnun (PCR)	6.940	2.485	179,3%	
Áhætturannsóknir	3.438	2.926	17,5%	
Aðrar rannsóknir	1.135	724	56,8%	
Samtals	12.804	7.244	76,8%	
Alls	213.764	187.757	13,9%	

1) Þetta eru allar rannsóknir framkvæmdar á LSH, fyrir sjúklinga LSH og aðra landsmenn.



Fimm ára tölfræðilegt yfirlit / Five years key statistics / Statistisk oversigt

Fimm ára tölfræðilegt yfirlit ¹⁾

Five years statistical overview ¹⁾

Fem års statistisk oversigt ¹⁾

	Bráðabirgðatölur 2016	2015	2014	2013	2012		
Þróun mannfjölda á höfuðborgarsvæðinu ²⁾						Population development in the capital area ²⁾	Udvikling af befolkningen i hovedstadsområdet ²⁾
Íbúafjöldi	213.619	211.282	208.752	205.675	203.594	Number of inhabitants	Befolkning
Fjölgun íbúa	1,11%	1,21%	1,50%	1,02%	0,62%	Annual increase	Árleg vækst
Fjöldi einstaklinga 70 ára og eldri	19.183	18.582	18.021	17.556	17.082	Number of inhabitants age 70 years and older	Antal beboere 70 år og ældre
Hlutfall einstaklinga 70 ára og eldri	8,98%	8,79%	8,63%	8,54%	8,39%	Proportion of inhabitants age 70 years and older	Procent beboere 70 år og ældre
Fjöldi einstaklinga 80 ára og eldri	7.684	7.584	7.425	7.320	7.148	Number of inhabitants age 80 years and older	Antal beboere 80 år og ældre
Hlutfall einstaklinga 80 ára og eldri	3,60%	3,59%	3,56%	3,56%	3,51%	Proportion of inhabitants age 80 years and older	Procent beboere 80 år og ældre
Lykiltölur LSH ³⁾						Key operational statistics ³⁾	Nøgletal for hospitalet ³⁾
Rekstrarkostnaður alls uppreikn. á verðlag ársins 2015 ⁴⁾	-	52.281.310	49.386.049	48.077.722	46.003.894	Total operational costs (ISK) ⁴⁾	Samlede udgifter (ISK) ⁴⁾
Launakostnaður	-	74%	75%	75%	75%	Salaries	Udgifter til personale
Lyfjakostnaður ⁴⁾	-	2.805.007	1.673.947	1.602.726	1.471.921	Medication costs (ISK) ⁴⁾	Udgifter til medicin (ISK) ⁴⁾
Fjöldi einstaklinga sem leituðu til LSH	103.553	106.920	107.766	107.056	106.528	Number of individuals receiving hospital care	Antal personer som fik tjeneste fra hospitalet
Slysa- og bráðabjónusta - fjöldi koma	104.183	101.066	98.343	97.633	98.922	Emergency units, visits	Skadestue, antal besøg
Fjöldi koma á gönguæildir	239.665	226.488	226.521	236.833	235.403	Outpatient units, visits	Ambulante besøg
Fjöldi koma á dagdeildir ¹⁾	83.755	75.088	83.639	77.811	77.922	Dayward units, visits ¹⁾	Dagpatienter, antal besøg ¹⁾
Fjöldi legudaga ¹⁾	228.660	224.117	219.981	215.357	213.515	Patient days ¹⁾	Antal sengedage ¹⁾
Fjöldi lega/innlagna ¹⁾	26.227	25.227	26.227	26.753	27.317	Admissions ¹⁾	Antal indlæggelser ¹⁾
Meðallegutími (dagur)	-	8,9	8,3	8,6	8,4	Average length of stay, thereof	Gennemsnitlig liggetid, deraf
þar af legur < 6 mánuðir	7,8	7,9	7,5	7,3	7,2	stays < 6 months	liggetid < 6 måneder
Meðal DRG vigt legudeildasjúklinga ⁵⁾	-	1,15	1,12	1,14	1,12	DRG casemix index, inpatients ⁵⁾	Gennemsnitlig DRG-vægt af indlagte patienter ⁵⁾
Fjöldi DRG eininga ⁵⁾	-	42.933	43.118	44.728	44.406	Total DRG units ⁵⁾	Samlede DRG enheder ⁵⁾
Fjöldi rúma í árslok	687	667	674	650	649	Hospital beds	Antal senge
Skurðaðgerðir ¹⁾	15.709	12.995	12.951	13.688	14.070	Surgical procedures, thereof	Kirurgiske behandlinger, deraf
þar af dagdeildaraðgerðir	8.292	6.365	6.239	6.628	6.602	same day surgery	dagskirurgi
Fæðingar	2.940	3.037	3.133	3.229	3.265	Number of births	Antal fødsler
Rannsóknir á rannsóknarsviði þar af myndgreiningar	2.266.755	1.906.030	1.967.654	1.921.338	1.832.182	Diagnostic procedures, thereof	Diagnostiske undersøgelser, deraf
	127.913	113.072	118.568	116.600	123.901	diagnostic imaging	antal radiologiske undersøgelser
Greidd stöðugildi/ársverk, meðaltal á mánuði	3.951	3.739	3.752	3.667	3.643	Staffing, full time equivalents	Antal ansatte/ársverk
Fjöldi starfsmanna í upphafi árs	-	5.019	4.875	4.764	4.670	Number of employees	Antal ansatte personer ⁶⁾
Starfsmannavelta (%)	12,2%	11,7%	10,4%	11,1%	11,1%	Staff turnover	Personale omsætning

1) Árið 2015 var mikið um verkföll hjá heilbrigðisstarfsmönnum sem dró verulega úr starfsemi á verkfallstíma. Figures in 2015 are affected by strikes. Tallene i 2015 er påvirket af strejker.

2) Gögn frá Hagstofu Íslands. Data from Statistics Iceland. Data fra Islands Statistisk.

3) Tölur úr ársskýrslum LSH. Data from hospital annual reports. Data fra hospitalets årsberetning.

4) Krónutölur í þúsundum, á verðlagi ársins 2015 (skv. vísitölum Hagstofu Íslands), án fjármagnsliða og viðhalds og stofnkostnaðar. Numbers in thousands (ISK), at fixed price level for the year 2015. Tal i tusind (ISK), ved fast pris for året 2015.

5) Staðlaðar vigrir 2015, ófrágengið uppreiknað. Án nýbura, hæfingar og sjúkrahótelis. Í áður birtum tölum var ofáætlað fyrir ófrágengið. Total DRG units based on 2015 DRG weights. Without newborns, habilitation and patient hotel. Previously published figures overestimated uncoded records. Samlede DRG enheder baseres på 2015 DRG vægt. Uden nyfødte, habilitering og patienthotel. I de tidligere offentliggjorte tal blev ukodede journaler overvurderet.

Árin 2014 og 2015 voru umfangsmikil verkföll á spítalanum vegna kjaradeilu.

Þetta hafði viðtak áhrif á starfsemi og um leið starfsemitölur. Auk þess teljast greidd stöðugildi 90-95 færri en ella árið 2015 og 8-9 færri árið 2014 vegna minna vinnuframlags starfsmanna í verkföllum.

	2016	2015	2014	2013	2012	
Average exchange rate USD to ISK	-	131,85	116,75	122,23	125,05	Gennemsnitlig valutakurs USD til ISK
Average exchange rate EUR to ISK	-	146,30	154,86	162,38	160,73	Gennemsnitlig valutakurs EUR til ISK

Uppfært/Updated/Opdateret febrúar/February/februar 2017