

# Ómskoðun á blöðruhálskirtli

Blöðruhálskirtill er um 3 x 4 cm á stærð og liggur rétt undir þvagblöðrunni utan um efsta hluta þvagrásar. Kirtillinn myndar sæðisvökva, sem tæmist ásamt sæðfrumum út í þvagrás við sæðlát.

Með ómskoðun er hægt að greina stækkun, bólgu og hnúta í blöðruhálskirtli. Til frekari greiningar getur stundum þurft að taka sýni úr blöðruhálskirtlinum.

Ómskoðunin fer fram á göngudeild þvagfæra 11A, á 1. hæð Landspítala við Hringbraut og tekur um 15 mínútur.

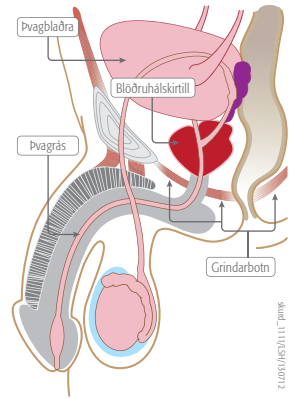
Við ómskoðun þarf að liggja á hliðinni. Pípulaga tæki er sett varlega inn í endaparminn og þá sést blöðruhálskirtillinn á tölvuskjá. Læknir skýrir frá niðurstöðum ómskoðunar að rannsókn lokinni.

## Kostnaður

Greiða þarf fyrir rannsóknina. Verð er samkvæmt gjaldskrá Landspítala.

## Símanúmer

Göngudeild þvagfæra 11A á 1. hæð Landspítala við Hringbraut er opin virka daga kl. 08:00-16:00, sími 543 7100.



Velkomið er að hringja á deildina ef spurningar vakna.