



Starfsemisupplýsingar Landspítala

Umhyggja – Fagmennska – Öryggi - Framþróun

eru gildi Landspítala

Hlutverk Landspítala

Landspítali er sjúkrahús allra landsmanna, aðalsjúkrahús Íslands og háskólasjúkrahús.

Klínísk starfsemi spítalans

skiptist í svið sem veita fjölbreytta þjónustu á göngudeildum, dagdeildum, legudeildum, rannsóknardeildum og öðrum starfseiningum.

Önnur starfsemi

sem einnig skiptist í svið og deildir felst meðal annars í kennslu, vísindastarfi, fjármálastjórnun, rekstri, starfsmannamálum og byggingar- og tæknimálum.

Framkvæmdastjórn

Páll Matthíasson forstjóri

Benedikt Olgeirsson aðstoðarforstjóri

Alma Möller framkvæmdastjóri aðgerðasviðs

Guðlaug Raket Guðjónsdóttir framkvæmdastjóri flæðissviðs

Hlíf Steingrimsdóttir framkvæmdastjóri lyflækningasviðs

Ingólfur Þórisson framkvæmdastjóri rekstrarsviðs

Jón Hilmar Friðriksson framkvæmdastjóri kvenna- og barnasviðs

Lilja Stefánsdóttir framkvæmdastjóri skurðlækningasviðs

María Einisdóttir framkvæmdastjóri geðsviðs

María Heimisdóttir framkvæmdastjóri fjármálasviðs

Ólafur Baldursson framkvæmdastjóri lækninga og vísinda- og þróunarsviðs

Óskar Reykdalsson framkvæmdastjóri rannsóknarsviðs

Sigríður Gunnarsdóttir framkvæmdastjóri hjúkrunar og vísinda- og þróunarsviðs

Landspítali er með efnismikinn upplýsingavef á Netinu (www.landspitali.is)

Landspítali sími: 5431000

Upplýsingafulltrúi LSH sími: 5431122

ÚTGEFANDI: LANDSPÍTALI, FJÁRMÁLASVIÐ

Ritstjóri: Elísabet Guðmundsdóttir, netfang: elisabeg@landspitali.is

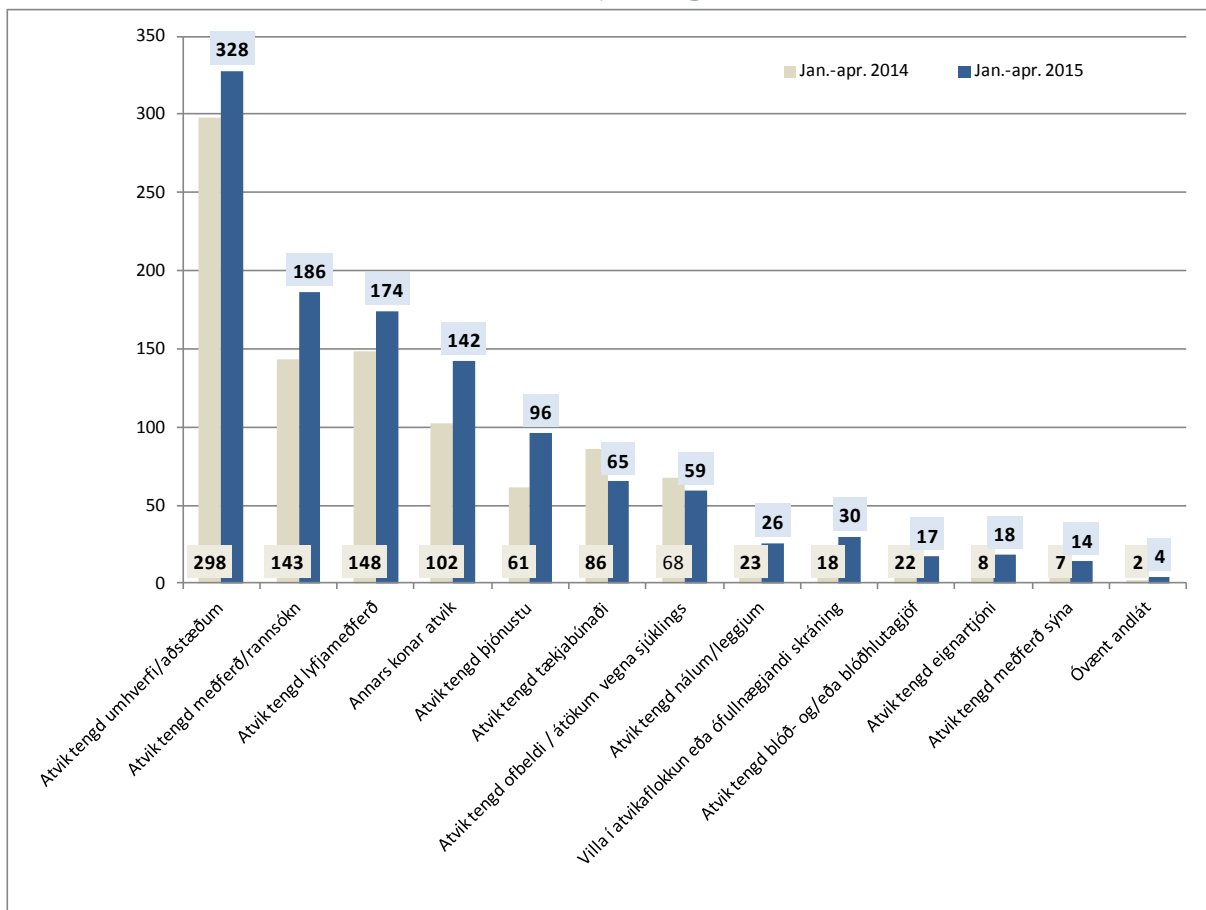
Ábyrgðarmaður: Helga Hrefna Bjarnadóttir, netfang: helgab@landspitali.is

Efnisyfirlit

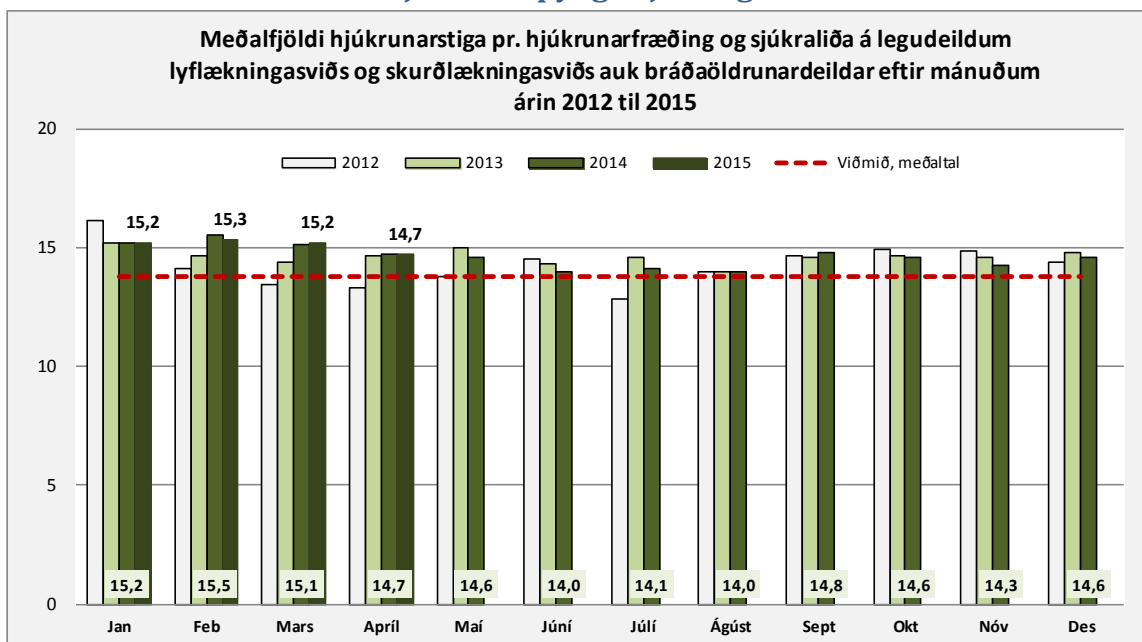
Skráð atvik sjúklinga á LSH	4
Hjúkrunarþyngd sjúklinga	4
Lykiltölur LSH	5
Starfsemistölur janúar-apríl, breytingar milli árunna 2014 og 2015	6
Nokkrar starfsemistölur niður á mánuði, frá árinu 2013 til 2015	7
Flæðissvið	8
Lyflækningasvið	10
Kvenna- og barnasvið	12
Geðsvið	14
Skurðlækningasvið og aðgerðasvið	16
Rannsóknarsvið	19
Fimm ára tölfræðilegt yfirlit / Five years key statistics / Statistisk oversigt	20

Ath. Víða má sjá áhrif verkfalls BHM í apríl og læknafélaganna fyrstu viku janúar 2015

Skráð atvik sjúklinga á LSH



Hjúkrunarþyngd sjúklinga



Hjúkrunarstig eru reiknuð daglega fyrir legudeildir á lyf- og skurðlækningasviði með Rafaela sjúklingaflokkunarkerfinu. Það nær yfir metnar hjúkrunarþarfir sjúklinga, sem breytt er í stigafjölda sem síðan er deilt niður á hvern skráðan starfsmann.

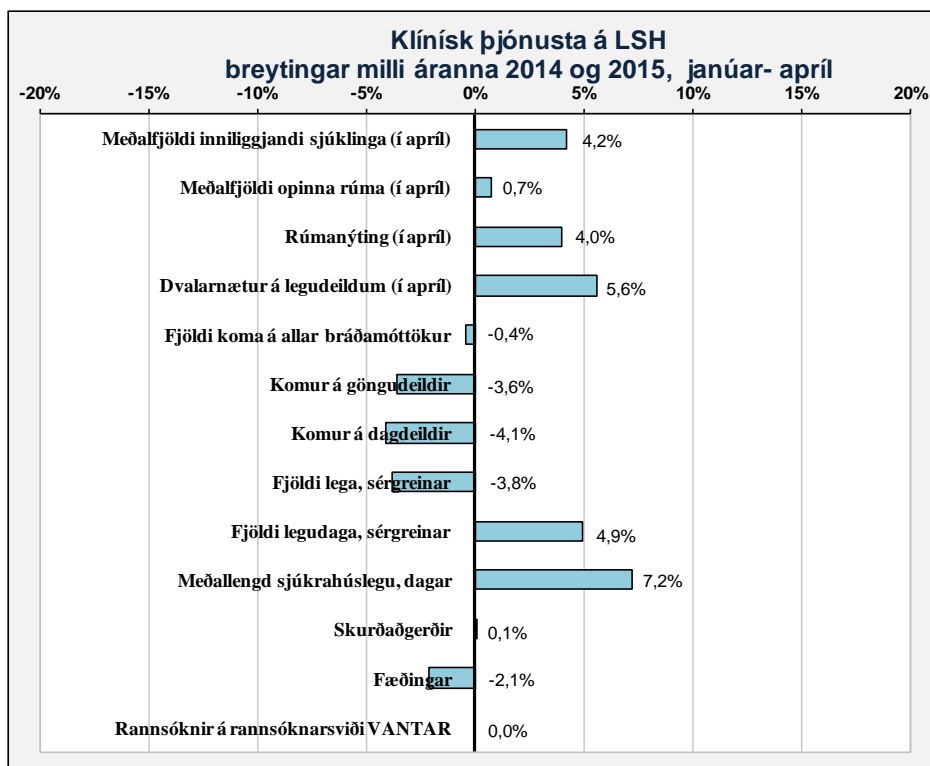
Æskilegt viðmið er fundið fyrir hverja og eina deild sem lýsir því vinnuumfangi sem æskilegt er talið fyrir hvern hjúkrunarfræðing og sjúkraliða á viðkomandi deild.

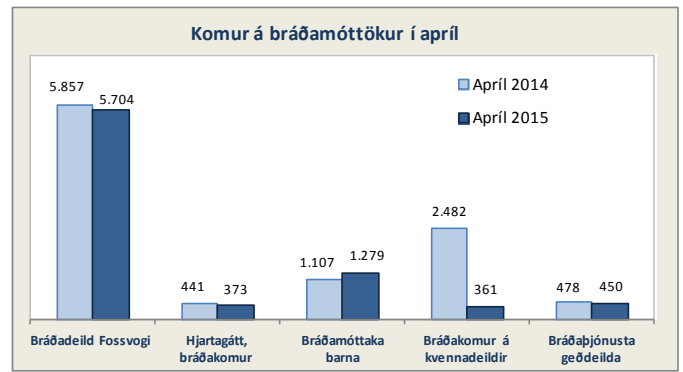
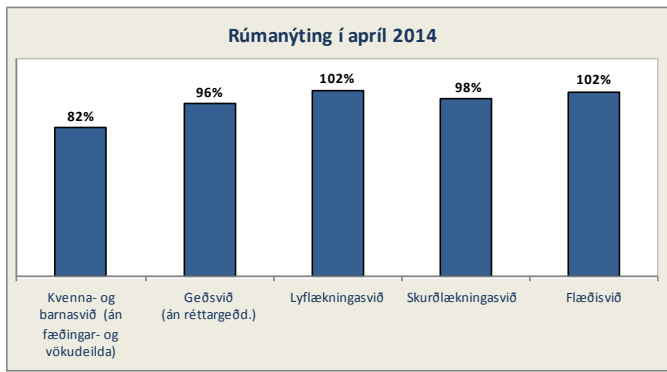
Lykiltölur LSH

Lykiltölur LSH

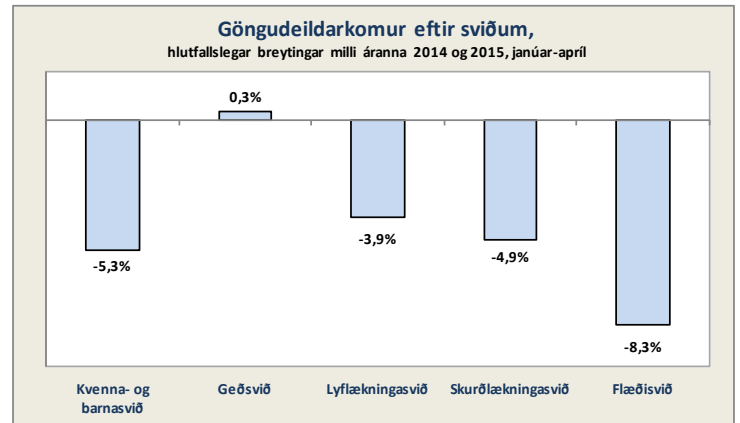
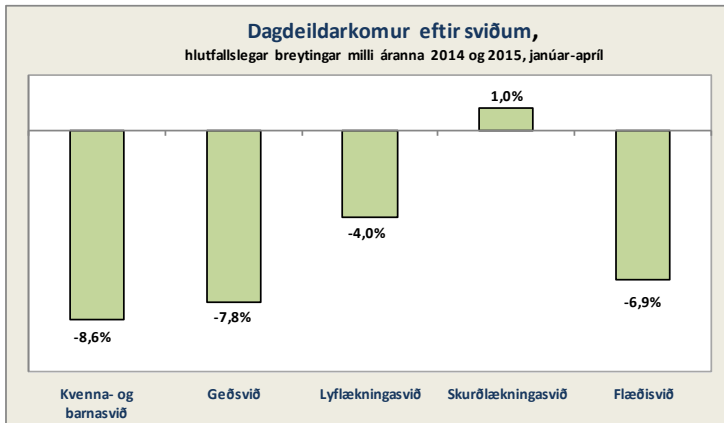
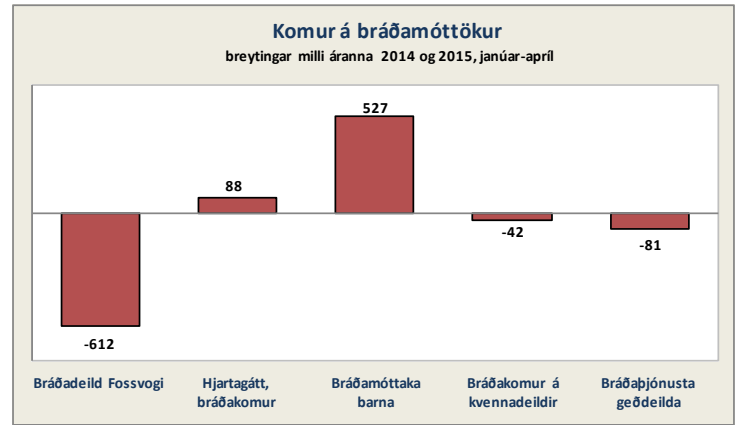
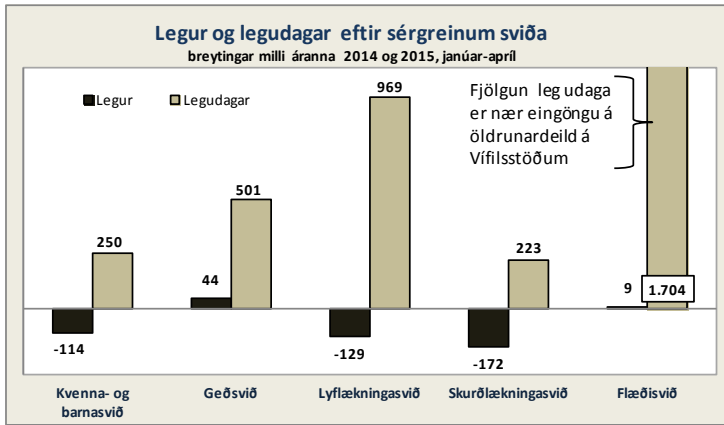
	Apríl 2015	Apríl 2014	Breyting milli ára	Hlutfallsleg breyting
Klínísk þjónusta				
Meðalfjöldi innliggjandi sjúklinga, aukning mest á Vífilsstöðum	633	607	26	4,2%
Meðalfjöldi opinna rúma	676	671	5	0,7%
Rúmanýting	94%	90%	4%	4,0%
Dvalarnætur á legudeildum	18.980	17.974	1.006	5,6%
	Jan.-apr. 2015	Jan. - apr. 2014	Breyting milli ára	Hlutfallsleg breyting
Fjöldi koma á allar bráðamóttökur	33.432	33.565	-133	-0,4%
Komur á göngudeildir	78.720	81.650	-2.930	-3,6%
Komur á dagdeildir	26.665	27.801	-1.136	-4,1%
Fjöldi lega, sérgreinar	9.079	9.441	-362	-3,8%
Fjöldi legudaga, sérgreinar	77.552	73.905	3.647	4,9%
Meðallengd sjúkrahúslegu, dagar ¹⁾	7,9	7,4	0,2	7,2%
Skurðaðgerðir ²⁾	6.274	6.270	4	0,1%
Fæðingar	973	994	-21	-2,1%
Rannsóknir á rannsóknarsviði ³⁾ Engin gögn berast v. verkfalls	0	0	0	#DIV/0!
Öryggi sjúklinga				
Skráð atvik sjúklinga	986	1.159	-173	-14,9%

1) Hér er fyrir bæði árin birtur raun meðallegutími þeirra sjúklinga sem hafa útskrifast frá áramótum, talið frá innskriftardegi til útskriftardags, án útlaga (m.v. legulengdina 6 mán). Langlegusjúklingar hafa í gegnum tíðina haft nokkur áhrif til hækkunar á meðallegutíma á spítalanum. Þar sem meginþorri lega er styttri en 6 mánuðir er meðallegutími þess hóps birtur hér. **Ef Vífilsstaðir er undanskilið er meðallegutími 2015 7,7 dagar. 2) Augnaðgerðum hefur fjölgað verulega milli ára, að þeim frádregnum er fækkun skurðaðgerða um c.a. 250 milli ára. Að mestu tengt verkfalli BHM sem hóft 7.apríl 2015. 3) Þetta eru allar rannsóknir framkvæmdar á LSH, fyrir sjúklinga LSH og aðra landsmenn auk aðsendra sýna.**

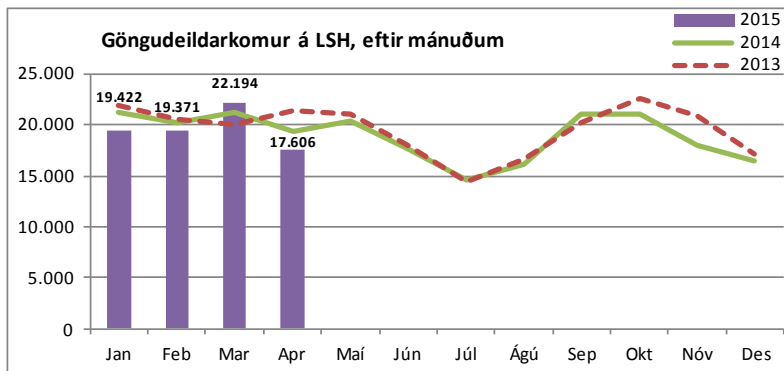
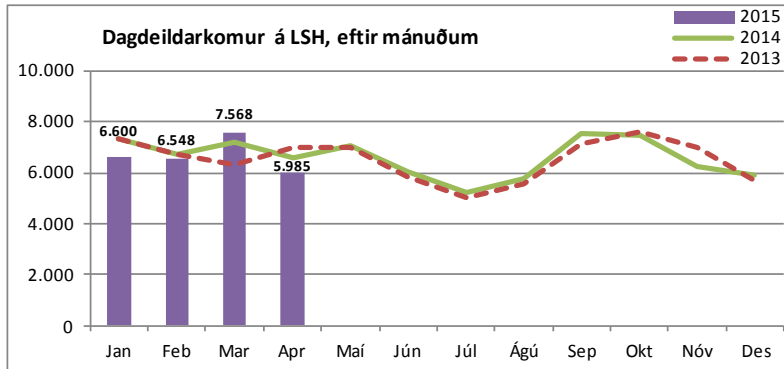
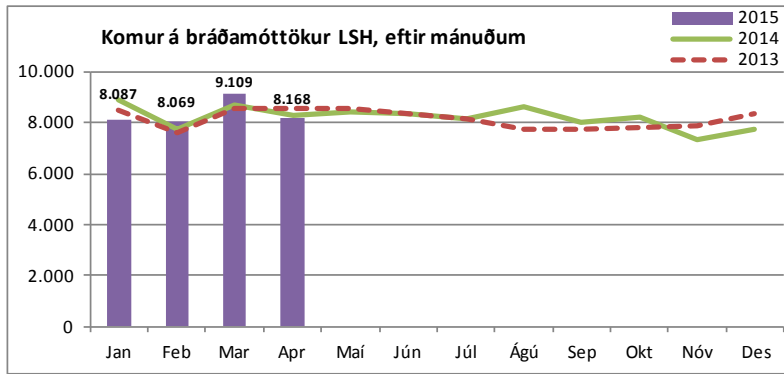




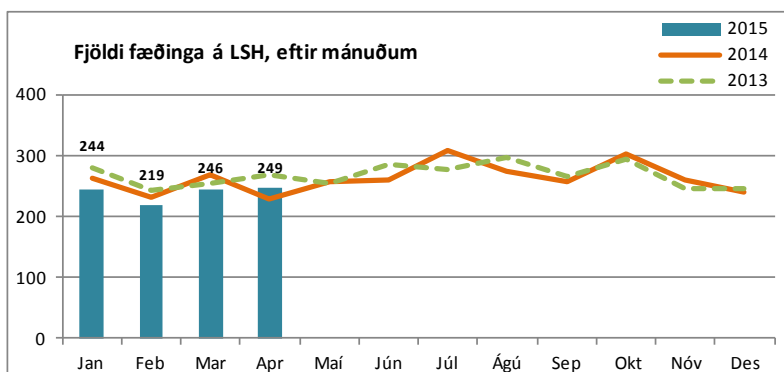
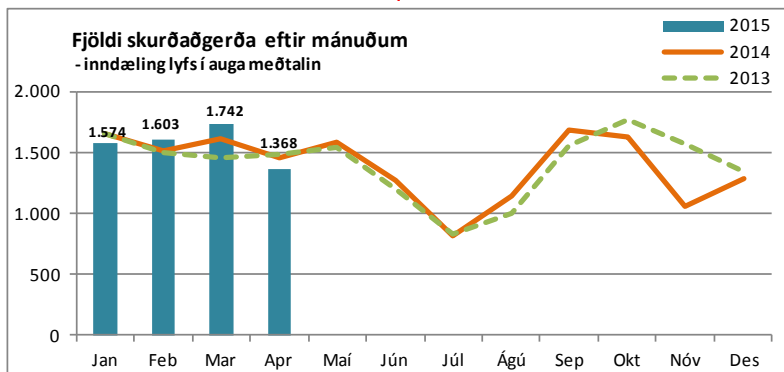
Starfsemistölur janúar-apríl, breytingar milli árána 2014 og 2015



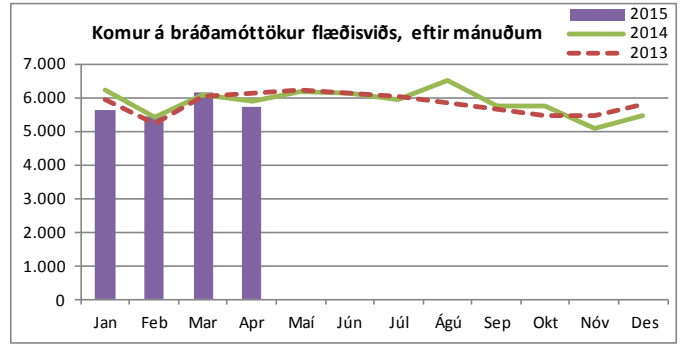
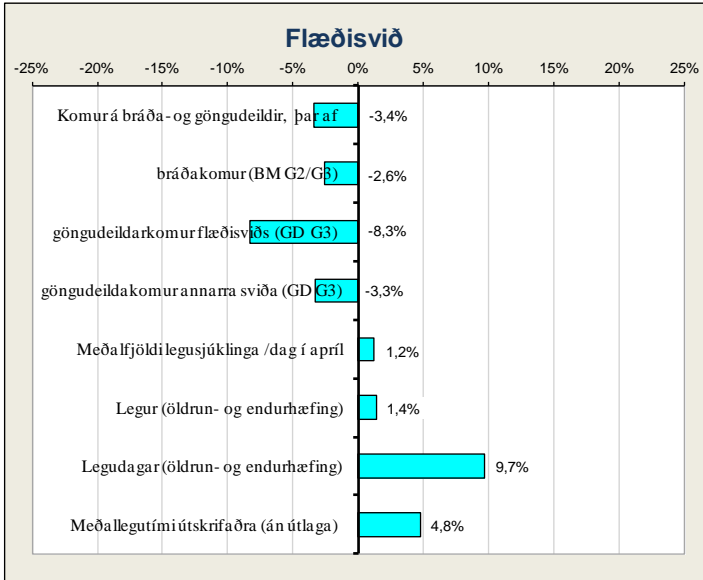
Nokkrar starfsemistölur niður á mánuði, frá árinu 2013 til 2015
- hér má víða sjá áhrif verkfalls BHM í apríl og lækna í janúar -



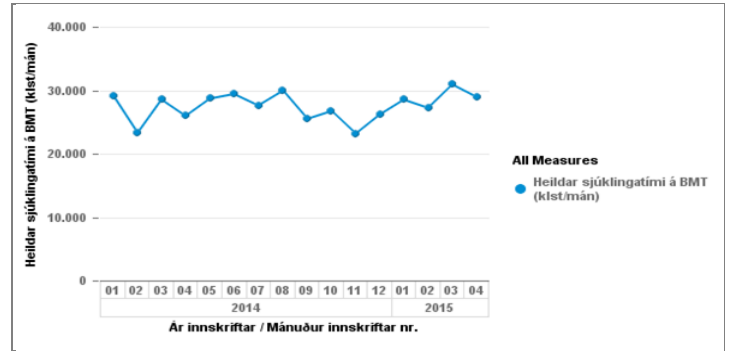
⋮



Flæðissvið

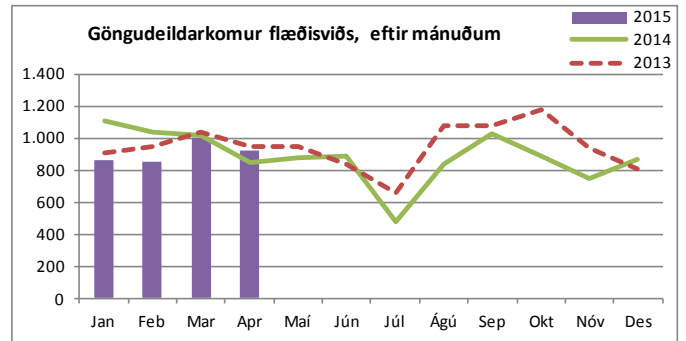
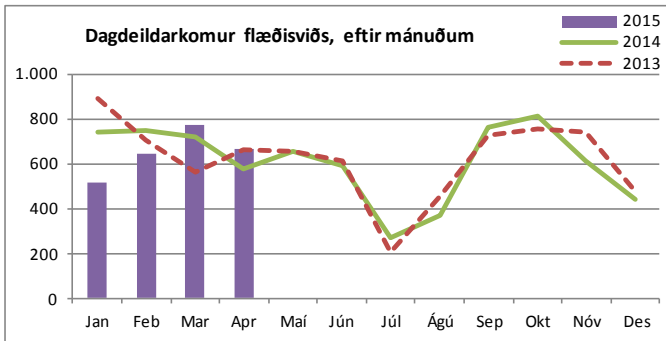


Heildardvalartími sjúklinga á Bráðamóttöku í Fossvogi:



Bráðamóttökur

	Komur		Fjöldi koma jan.-apríl			Breyting milli ára	Meðalfjöldi á dag		Innlagnir í kjölfar komu			Hlutfall innlagna	
	April 2015	April 2014	2015	2014	Mismunur		2015	2014	2015	2014	Mismunur	2015	2014
	Bráðadeild Fossvogi	5.704	5.857	22.898	23.510		-612	-2,6%	191	196	2.707	2.852	-145
þar af bráðavakt (G2)	2.636	2.408	10.117	9.649	468	4,9%	84	80	2.468	2.542	-74	24,4%	26,3%
gönguvakt (G2)	326	454	1.445	1.903	-458	-24,1%	12	16	49	73	-24	3,4%	3,8%
gönguvakt (G3)	2.742	2.995	11.336	11.958	-622	-5,2%	94	100	190	237	-47	1,7%	2,0%



Komur á dagdeildir og klínískar rannsóknardeildir (innliggjandi sjúklingar meðtaldir)

	Apríl 2015		Janúar - apríl		
	Komur	Meðalfjöldi /virkan dag	2015	2014	Breyting milli ára
Dagdeild aldraðra	250	14	1.133	1.266	-10,5%
Dagdeild endurhæfingar	412	23	1.463	1.521	-3,8%
Flæðissvið samtals	662	37	2.596	2.787	-6,9%

Heimavitjanir

	Apríl 2015		Janúar - apríl		
	Vitjanir	Meðalfjöldi /dag	2015	2014	Breyting milli ára
Vitjanir frá göngud. öldrunarlækninga	2	0,1	23	15	53,3%
Flæðissvið samtals	2	0,1	23	15	53,3%

Komur á göngudeildir ¹⁾

	Apríl 2015		Janúar - apríl		
	Komur	Meðalfjöldi /virkan dag	2015	2014	Breyting milli ára
Áfallahjálp	27	1,5	124	169	-26,6%
Endurkomur bráðalækninga (m. innliggjandi)	216	12	1.053	1.272	-17,2%
Hjúkrunarmóttaka (G3)	100	6	430	468	-8,1%
Göngudeild lyfjagjafa	259	14	697	728	-4,3%
Endurhæfingarlækningar (R1 og R3)	31	2	138	119	16,0%
Öldrunarlækningar Landakoti	252	14	971	967	0,4%
Komur sem tilheyra flæðissviði alls	885	49	3.413	3.723	-8,3%
Komur á móttöku G3, sem tilheyra öðrum sviðum	1.265	70	5.009	5.178	-3,3%
Flæðissvið samtals	2.150	119	8.422	8.901	-5,4%

1) Hér eru einungis taldar göngudeildarkomur, ekki þjónusta við innliggjandi sjúklinga eða sjúklinga á dagdeildum. Símtöl undanskilin.

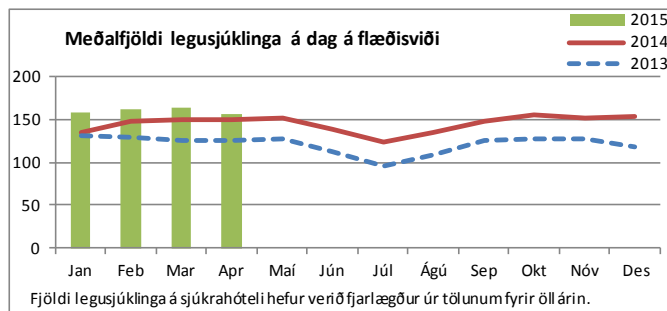
	Apríl 2015		Janúar - apríl								
	Legu- dagar	Meðalfjöldi sjúk. /dag	Legudagar			Legur			Meðallegutími		
			2015	2014	Breyting milli ára	2015	2014	Breyting milli ára	2015	2014	Breyting milli ára
Endurhæfingarlækningar	637	21,2	2.743	2.597	5,6%	93	79	17,7%	40,2	43,1	-6,7%
Öldrun, biðdeild	1.428	47,6	5.651	4.353	29,8%	145	126	15,1%	66,2	41,6	59,1%
Öldrunarlækningar	2.628	87,3	10.833	10.573	2,5%	415	439	-5,5%	31,3	30,1	4,0%
Flæðisvið samtals ¹⁾	4.693	156,1	19.227	17.523	9,7%	653	644	1,4%	32,1	30,6	4,8%

1) Hér er fyrir bæði árin birtur raun meðallegutími þeirra sjúklinga sem hafa útskrifast frá áramótum, talið frá innskriftardegi til útskriftardags, en með tilkomu vörhúss gagna eru þessi gögn nú aðgengileg. Hér eru samtölur fyrir meðallegutíma sviðanna birtar án útlaga (m.v. 6 mán.), en meðallegutími einstakra sérgreina birtur með útlögum. Bandstrik merkir að ekki var um neina útskrift að ræða á tímabilinu og því ekki birt tala.

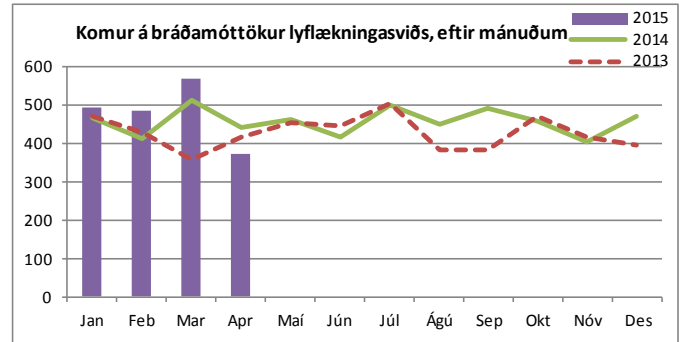
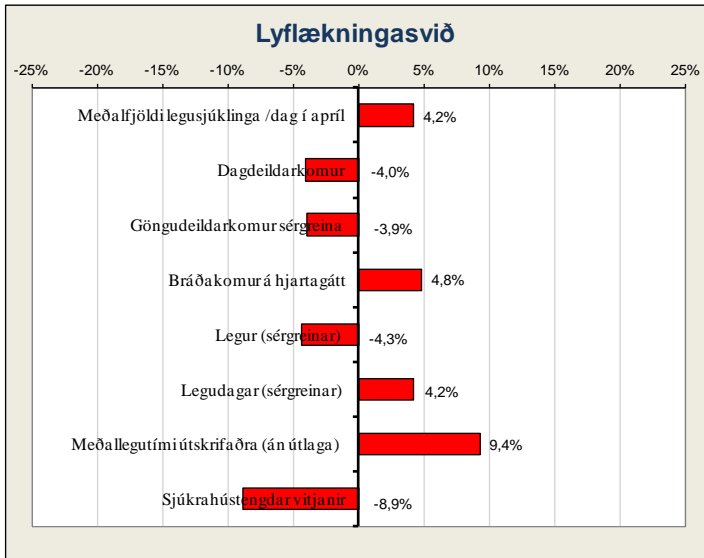
Dvalir e. legudeildum ¹⁾

	Apríl 2015				
	Meðalfjöldi sjúk./sólarhring	Meðalfjöldi opinna rúma/mán.	Rúma- nýting	Dvalardagar (yfir nótt)	Meðal- dvalartími útskrifaðra sjúklinga í apríl
Endurhæfingardeild (R2)	21,2	23	92%	637	17,9
Bráðaöldrunarlækningadeild (B4)	21,3	21	102%	640	24,0
Öldrunardeild H (Vífilsstöðum)	47,6	42	113%	1.428	67,2
Öldrunarlækningadeild A (K1)	20,4	20	102%	611	51,0
Öldrunarlækningadeild B (K2)	20,3	20	102%	609	50,7
Öldrunarlækningadeild C (L4)	14,6	14	104%	437	45,5
Öldrunarlækningadeild F (L3), 5 daga deild	11,0	14	78%	329	6,4
Flæðisvið samtals	156,4	154	102%	4.691	-

1) Fjöldi dvalardaga eftir legudeildum getur verið nokkuð frábrugðinn tölum um legudaga eftir þjónustuflokkum (sérgreinum) sviða m.a. vegna þess að nokkrar deildir eru með innliggjandi sjúklinga frá þjónustuflokkí (sérgrein) sem tilheyra öðru sviði en legudeildin. Tölur um fjölda innskrifta, útskrifta og dvalardaga eftir deildum eru aðgengilegar stjórnendum í Gagnagátt LSH í skýrslunni „Legur og legudagar“ undir „dvalir“.



Lyflækningasvið



Bráðamóttökur

(Gögn úr klínísku vörðhúsi)

	Komur		Fjöldi koma jan.-apríl			Breyting milli ára	Meðalfjöldi á dag		Innlagnir í kjölfar komu			Hlutfall innlagna	
	Apríl 2015	Apríl 2014	2015	2014	Mismunur		2015	2014	2015	2014	Mismunur	2015	2014
Hjartagátt, bráðakomur	373	441	1.923	1.835	88	4,8%	26	25	403	413	-10	21,0%	22,5%

Legur eftir þjónustuflokkum

(Gögn úr klínísku vörðhúsi)

	Apríl 2015		Janúar - apríl								
	Legudagar	Meðalfjöldi sjúkl./dag	Legudagar			Legur			Meðallegutími		
			2015	2014	Breyting milli ára	2015	2014	Breyting milli ára	2015	2014	Breyting milli ára
Almennar lyflækningar ²⁾	406	13,5	1.656	1.403	18,0%	420	424	-0,9%	4,0	3,4	17,6%
Blóðlækningar	437	14,6	1.734	1.566	10,7%	184	164	12,2%	9,4	10,4	-9,6%
Efnaskipta- og innkirtlalækningar	380	12,7	1.460	1.741	-	123	163	-	12,3	11,1	10,8%
Gigtarlækningar	450	15,0	1.839	1.239	48,4%	146	125	16,8%	13,6	10,2	33,3%
Hjartalækningar	986	32,9	4.116	4.033	2,1%	623	699	-10,9%	6,9	6,0	15,0%
Húð- og kynsjúkdómálækningar	0	0,0	52	88	-40,9%	7	15	-53,3%	7,1	5,7	24,6%
Líknandi meðferð	404	13,5	1.618	1.521	6,4%	97	87	11,5%	17,5	18,8	-6,9%
Lungnalækningar	733	24,4	2.892	2.925	-1,1%	316	316	0,0%	10,0	9,3	7,5%
Lyflækningar krabbameina	492	16,4	1.872	1.947	-3,9%	201	216	-6,9%	8,9	9,4	-5,3%
Meltingarlækningar	635	21,2	2.573	2.238	15,0%	345	303	13,9%	8,2	7,8	5,1%
Nýrnalækningar ²⁾	5	0,2	124	397	-68,8%	6	45	-86,7%	22,8	10,1	125,7%
Smitsjúkdómur	377	12,6	1.515	1.417	6,9%	133	146	-8,9%	12,4	10,7	15,9%
Taugalækningar	632	21,1	2.642	2.609	1,3%	270	297	-9,1%	10,5	9,3	12,9%
Lyflækningasvið samtals¹⁾	5.937	197,9	24.093	23.124	4,2%	2.871	3.000	-4,3%	8,8	8,0	9,4%

1) Hér er fyrir bæði árin birtur raun meðallegutími þeirra sjúklinga sem hafa útskrifast frá áramótum, talið frá innskriftardegi til útskriftardags, en með tilkomu vörðhúss gagna eru þessi gögn nú aðgengileg. Hér eru samtölur fyrir meðallegutíma sviðanna birtar án útlaga (m.v. 6 mánn.), en meðallegutími einstakra sérgreina birtur með útlögum. Bandstrik merkir að ekki var um neina útskrift að ræða á tímabilinu og því ekki birt tala.

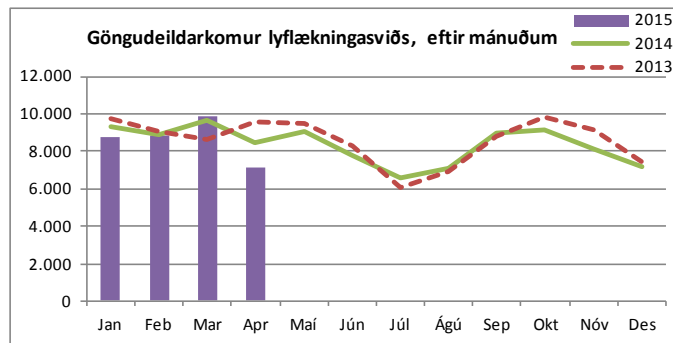
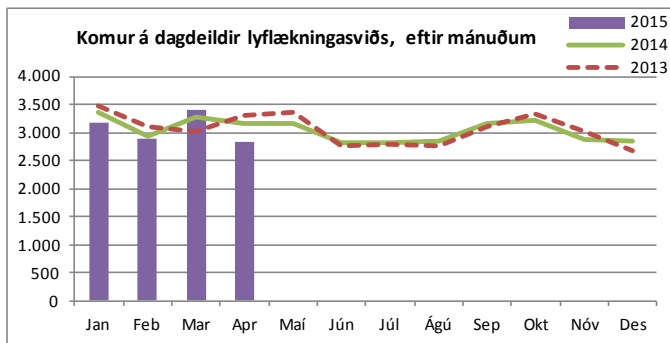
2) Almennar lyflækningar hafa tekið við mörgum stuttum legur frá öðrum sérgreinum. Það skýrir að einhverju leyti fækkun lega og legudaga á öðrum sérgreinum s.s. nýrnalækningum.

Dvalir e. legudeildum¹⁾

	Apríl 2015				
	Meðalfjöldi sjúkl./sólarhring	Meðalfjöldi opinna rúma/mán.	Rúmanýting	Dvalardagar (yfir nótt)	Meðal-dvalartími útskrifaðra sjúklinga í apríl
Blóðlækningadeild	14,7	14	105%	441	9,1
Bráðalyflækningadeild (A2)	15,3	15	102%	459	4,0
Gigtar- og alm. lyflæknisdeild	14,0	12	117%	420	12,1
Hjartadeild E/G	32,2	32	101%	967	7,2
Krabbameinslækningadeild	14,7	14	105%	440	9,5
Líknardeild	11,9	12	99%	358	20,8
Líknardeild, 5 daga deild	1,5	3	51%	46	6,3
Lungnadeild (A6) ²⁾	20,3	20	101%	608	9,5
Meltingar- og nýrnadeild	19,3	19	102%	580	6,8
Smitsjúkdómadeild (A7)	21,5	22	98%	644	11,7
Taugalækningadeild	21,8	20	109%	654	7,2
Lyflækningasvið samtals	187,2	183	102%	5.617	-

1) Fjöldi dvalardaga eftir legudeildum getur verið nokkuð frábrugðinn tölum um legudaga eftir þjónustuflokkum (sérgreinum) sviða m.a. vegna þess að nokkrar deildir eru með innliggjandi sjúklinga frá þjónustuflokkum (sérgrein) sem tilheyra öðru sviði en legudeildin. Tölur um fjölda innskrifta, útskrifta og dvalardaga eftir deildum eru aðgengilegar stjórnendum í Gagnagátt LSH í skýrslunni „Legur og legudagar“ undir „dvalir“.

2) Svefnrannsóknir, næturmeðlingar á A-6 eru taldir í töflunni „Komur á dagdeildir og klínískar rannsóknardeildir“.



Komur á dagdeildir og klínískar rannsóknardeildir (innliggjandi sjúklingar meðtaldir)

	Apríl 2015		Janúar - apríl		
	Komur	Meðalfjöldi /virkan dag	2015	2014	Breyting milli ára
Dagdeild gigtar- og alm. lyflækninga (B7)	587	33	2.335	2.218	5,3%
Nýrnalækningar (Skilun)	690	31	2.833	2.934	-3,4%
Dagdeildarkomur á hjartagátt	61	3	530	522	1,5%
Hjarta- og æðapræðingarsstofa	122	7	770	738	4,3%
Svefnrannsóknir, næturmælingar á legud.(A6)	31	2	217	220	-1,4%
Dagdeild blóðlækninga (11C)	343	19	1.504	1.402	7,3%
Dagdeild krabbameinslækninga (11B)	615	34	2.356	2.709	-13,0%
Dagdeildarkomur, líknardeild	27	2	121	127	-4,7%
Meltingarlækningar (speglanir og komur á 13D)	354	20	1.558	1.865	-16,5%
Lyflækningasvið samtals	2.830	150	12.224	12.735	-4,0%

Komur á göngudeildir ¹⁾

(Gögn úr klínísku vöruhúsi)

	Apríl 2015		Janúar - apríl		
	Komur	Meðalfjöldi /virkan dag	2015	2014	Breyting milli ára
Húðsjúkdómar (A1)	704	39	3.219	3.850	-16,4%
Kynsjúkdómar (A1)	556	31	2.657	2.847	-6,7%
Taugalækningar (A2)	305	17	1.497	1.590	-5,8%
Göngudeild lyflækninga Fv. (A3), þar af:	1.720	96	7.584	7.531	0,7%
gigtarsjúkdómar (A3 og B7)	289	16	1.502	1.530	-1,8%
gd. lungnalækninga	282	16	1.113	1.128	-1,3%
gd. langvinnra lungnasjúkdóma	36	2	211	207	1,9%
almennar lyflækningar	24	1	100	8	-
ofnæmissjúkdómar	400	22	1.750	1.617	8,2%
smitsjúkdómar	123	7	477	576	-17,2%
svefnrannsóknir	566	31	2.431	2.465	-1,4%
Taugarannsóknir (C2)	110	6	595	642	-7,3%
Hjartarannsókn (E1, 10E og 13F)	1.355	75	7.864	7.984	-1,5%
Innkirtlasjúkdómar (G3 og 22B)	531	30	2.137	2.077	2,9%
Hjartagátt (10D), þar af	280	16	1.555	1.288	20,7%
gd. hjartabilunar	149	8	670	495	35,4%
gd. Hjartagátt	103	6	539	470	14,7%
innskriftir	28	2	346	323	7,1%
Meltingarsjúkdómar (10E)	109	6	537	683	-21,4%
Nýrnalækningar (10E), þar af	163	9	647	702	-7,8%
vegna nýraigræðslu	3	0	56	97	-42,3%
Geislameðferð	730	41	3.512	3.923	-10,5%
Blóðlækningar	145	8	622	606	2,6%
Krabbameinslækningar	339	19	1.701	1.809	-6,0%
Líknardeild, göngudeildarkomur *	4	0,2	25	21	-
Lyflækningasvið samtals	7.051	392	34.152	35.553	-3,9%

1) Hér eru einungis taldir göngudeildarkomur, ekki þjónusta við innliggjandi sjúklinga eða sjúklinga á dagdeildum. Símtöl undanskilin.

*Auk 8 koma á göngudeild krabbameina.

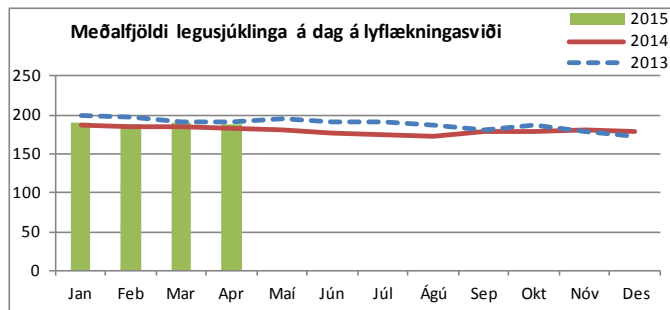
Aðgerðir í hjartaþræðingu og eftirlit

	Fjöldi		Janúar - apríl	
	Apríl 2015	2015	2014	Breyting milli ára
Hjartaþræðingar, þar af:	93	606	592	2,4%
kransæðavíkkunar	35	202	239	-15,5%
Hlutfall vikkana af öllum þræðingum	38%	33%	40%	-17,4%
Gangráðsigræðslur og -skiptingar *	-	-	93	-
Gangráðs- og bjargráðaeftirlit	210	1.250	1.405	-11,0%
Brennsluáðgerðir (Ablationir)	4	40	37	8,1%
Aortalokuaðgerðir	0	2	0	-
Lokanir á opnum milli forhöfva hjarta (Asd)	0	5	-	-
Bjargráðsigræðslur	8	25	18	38,9%

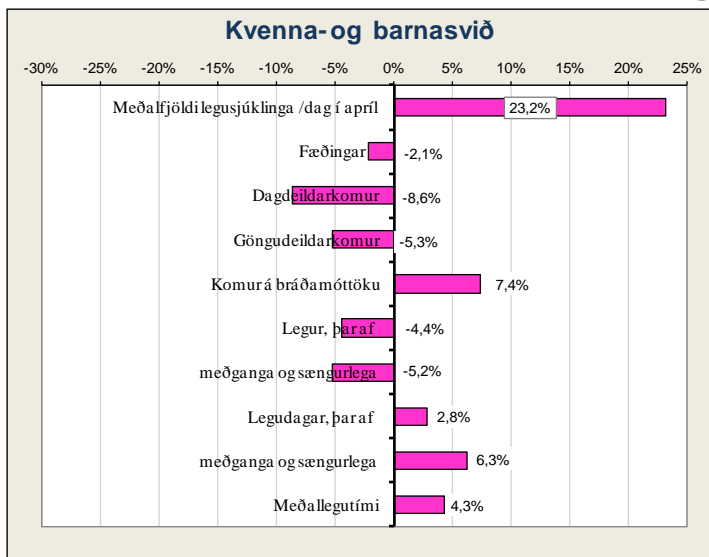
* Tölur ekki aðgengilegar vegna verkfalls lífeindafæðinga

Heimavítjanir

	Apríl 2015		Janúar - apríl		
	Vítjanir	Meðalfjöldi /dag	2015	2014	Breyting milli ára
Heimahlýning	365	20	1.387	1.571	-11,7%
Vítjanir til langveikra lungnasjúklinga	87	5	322	305	5,6%
Vítjanir v. svefnrannsóknna	1	0,1	19	20	-5,0%
Lyflækningasvið samtals	453	25	1.728	1.896	-8,9%



Kvenna- og barnasvið



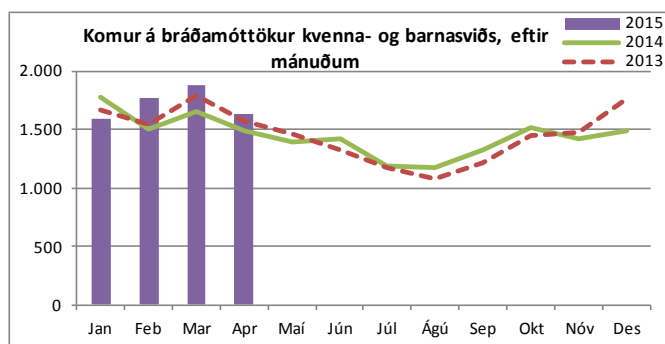
Fæðingar

	Janúar - apríl			
	Apríl 2015	2015	2014	Breyting milli ára
Fædd börn	256	994	1.013	-1,9%
Fæðingar, þar af	249	973	994	-2,1%
keisaraskurðir	42	163	169	-3,6%
tvíburafæðingar	7	21	19	10,5%
þríburafæðingar	0	0	0	-
Hlutfall fjölburafæðinga	2,8%	2,2%	1,9%	-
Hlutfall keisaraskurða	16,9%	16,8%	17,0%	-

Bráðamóttökur

(Gögn úr klínisku vörðhúsi)

	Komur		Fjöldi koma jan.-apríl			Breyting milli ára	Meðalfjöldi á dag		Innlagnir í kjölfar komu			Hlutfall innlagna	
	Apríl 2015	Apríl 2014	2015	2014	Mismunur		2015	2014	2015	2014	Mismunur	2015	2014
Bráðamóttaka barna	1.279	1.107	5.599	5.072	527	10,4%	47	42	360	342	18	6,4%	6,7%
Bráðakomur á kvennadeildir	361	379	1.294	1.349	-55	-4,1%	11	11	201	213	-12	15,5%	15,8%
v. kvenlækninga	73	70	249	291	-42	-14,4%	2	2	44	61	-17	17,7%	21,0%
v. meðgöngu og fæðinga, þar af	288	309	1.045	1.058	-13	-1,2%	9	9	157	152	5	15,0%	14,4%
á deild 22A	134	162	449	497	-48	-9,7%	4	4	39	64	-25	8,7%	12,9%
á deild 23B	154	147	596	480	116	24,2%	5	4	118	73	45	19,8%	15,2%
Hreiður 23B	0	-	0	81	-81	-100,0%	0	0	0	15	-15	-	18,5%

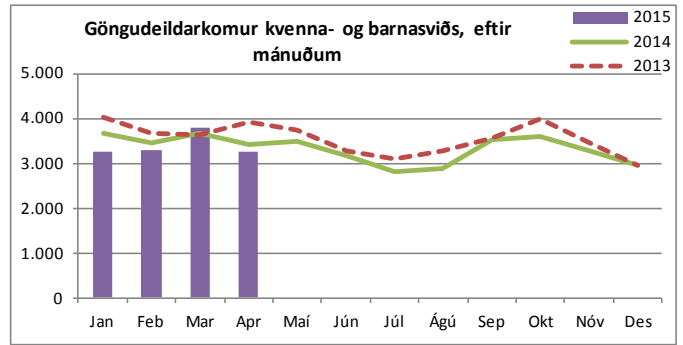
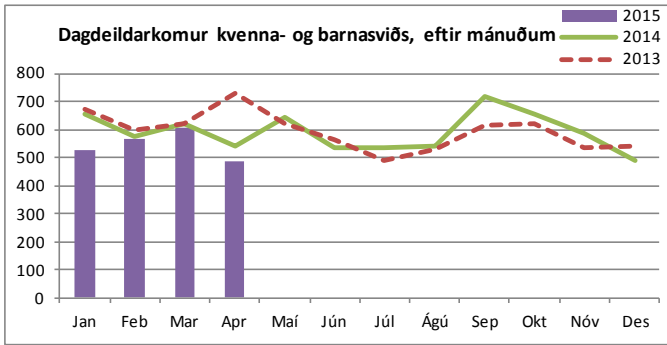


Legur eftir þjónustuflokkum

(Gögn úr klínisku vörðhúsi)

	Apríl 2015		Janúar - apríl								
	Legudagar	Meðalfjöldi sjúkl./dag	Legudagar			Legur			Meðallegutími		
			2015	2014	Breyting milli ára	2015	2014	Breyting milli ára	2015	2014	Breyting milli ára
Almennar barnalækningar	274	9,1	1.246	1.451	-14,1%	392	372	5,4%	3,3	3,8	-13,2%
Barna- og unglingageðlækningar	372	12,4	1.409	1.488	-5,3%	101	83	21,7%	15,6	20,7	-24,6%
Barnaskurðlækningar	151	5,0	607	593	2,4%	220	241	-8,7%	2,7	2,5	8,0%
Hvildarinnlagnir - börn	125	4,2	558	619	-9,9%	131	154	-14,9%	4,3	4,1	4,9%
Nýburarlækningar	430	14,3	1.888	1.312	43,9%	134	133	0,8%	14,9	11,5	29,6%
Kvenlækningar	158	5,3	747	900	-17,0%	291	334	-12,9%	2,7	2,9	-6,9%
Meðganga og sængurlega	686	22,9	2.667	2.509	6,3%	1.198	1.264	-5,2%	2,1	1,9	10,5%
Kvenna- og barnasvið samtals¹⁾	2.196	73,2	9.122	8.872	2,8%	2.467	2.581	-4,4%	3,7	3,5	4,3%

1) Hér er fyrir bæði árin birtur raun meðallegutími þeirra sjúklinga sem hafa útskrifast frá áramótum, talið frá innskriftardegi til útskriftardags, en með tilkomu vörðhúss gagna eru þessi gögn nú aðgengileg. Hér eru samtölur fyrir meðallegutíma sviðanna birtar án útlaga (m.v. 6 mán.), en meðallegutími einstakra sérgreina birtur með útlögum. Bandstrik merkir að ekki var um neina útskrift að ræða á tímabilinu og því ekki birt tala.



Komur á dagdeildir og klínískar rannsóknardeildir (innliggjandi sjúklingar meðtaldir)

	Apríl 2015		Janúar - apríl		
	Komur	Meðalfjöldi /virkan dag	2015	2014	Breyting milli ára
Dagdeild barna	125	7	564	612	-7,8%
Dagdeild mæðraverndar (22B)	176	10	711	708	0,4%
Dagdeildarkomur á 22A	2	0,1	10	11	-9,1%
Dagdeildarkomur kvenlækninga (21A)	117	7	561	658	-14,7%
Dagdeildarkomur á vökudeild	31	2	147	267	-44,9%
Rjóður, dagdeild	35	2	188	131	-
Kvenna- og barnasvið samtals	486	27	2.181	2.387	-8,6%

Komur á göngudeildir ¹⁾

(Gögn úr klínísku vöruhúsi)

	Apríl 2015		Janúar - apríl		
	Komur	Meðalfjöldi /virkan dag	2015	2014	Breyting milli ára
Göngudeild Barnaspítala	1.069	59	4.231	3.847	10,0%
Barna- og unglíngageðdeild, án vitjana	444	25	2.022	2.411	-16,1%
Kvenlækningar, innskrifir	31	2	126	185	-31,9%
Göngudeild kvenlækninga	343	19	1.653	2.088	-20,8%
Fósturgreiningardeild	850	47	3.565	3.600	-1,0%
Mæðravernd	390	22	1.744	1.950	-10,6%
Kvenna- og barnasvið samtals	3.127	174	13.341	14.081	-5,3%

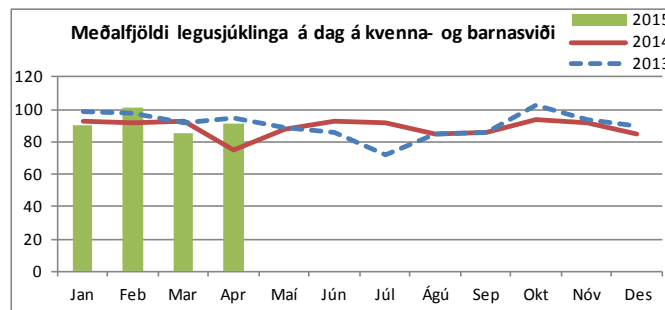
¹⁾ Hér eru einungis taldir göngudeildarkomur, ekki þjónusta við innliggjandi sjúklinga eða sjúklinga á dagdeildum. Símtöl undanskilin.

Dvalir e. legudeildum ¹⁾

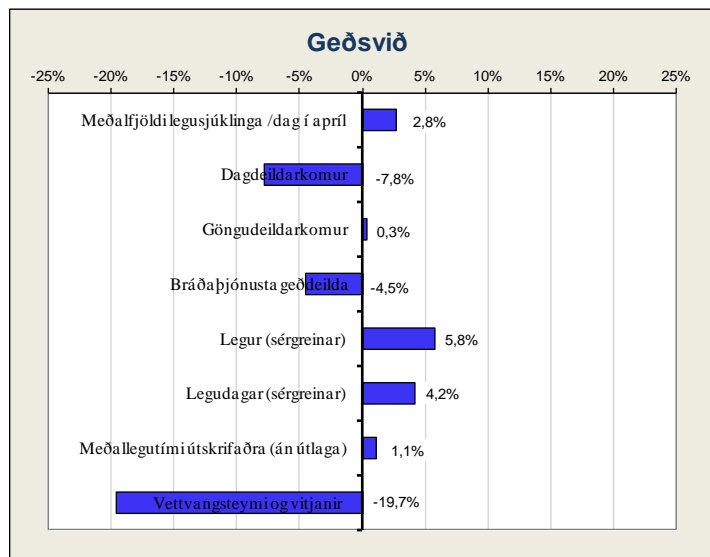
	Apríl 2015				
	Meðalfjöldi sjúkl./sólurhring	Meðalfjöldi opinna rúma/mán.	Rúmanýting	Dvalardagar (yfir nótt)	Meðaldvalartím i útskrifaðra sjúklinga í apríl
Barna- og unglíngageðdeild BUGL, 5 daga deild	12,4	17	73%	372	11,1
Barnadeild	13,3	21	63%	400	2,8
Fæðingarvakt	5,7	9	63%	170	0,5
Kvenlækningadeild	11,1	12	92%	332	2,6
Meðgöngu- og sængurlegudeild	17,5	24	73%	525	1,5
Rjóður	4,1	7	59%	123	3,9
Vökudeild	14,5	22	66%	436	16,6
Kvenna- og barnasvið samtals²⁾	78,6	112	72%	2.358	-

¹⁾ Fjöldi dvalardaga eftir legudeildum getur verið nokkuð frábrugðinn tölum um legudaga eftir þjónustuflokkum (sérgreinum) sviða m.a. vegna þess að nokkrar deildir eru með innliggjandi sjúklinga frá þjónustuflokk (sérgrein) sem tilheyrir öðru sviði en legudeildin. Tölur um fjölda innskrifta, útskrifta og dvalardaga eftir deildum eru aðgengilegar stjórnendum í Gagnagátt LSH í skýrslunni „Legur og legudagar“ undir „dvalir“.

²⁾ Rúmanýting alls er reiknuð án fæðingardeilda og vökudeilda.

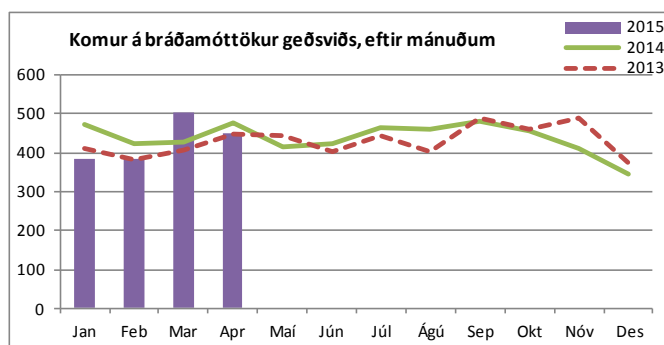


Geðsvið



Heimavitjanir

	Apríl 2015		Janúar - apríl		
	Vitjanir	Meðalfjöldi /dag	2015	2014	Breyting milli ára
Samfélagsþjónusta geðsviðs	147	8,2	625	683	-8,5%
Vitjanir frá göngudeild á Kleppi	29	1,6	119	243	-51,0%
Geðsvið samtals	176	10	744	926	-19,7%



Bráðamóttökur

(Gögn úr klínisku vörðhúsi)

Bráðapjónusta geðdeilda	Komur		Fjöldi koma jan.-apríl			Breyting milli ára	Meðalfjöldi á dag		Innlagnir í kjölfar komu			Hlutfall innlagna	
	Apríl 2015	Apríl 2014	2015	2014	Mismunur		2015	2014	2015	2014	Mismunur	2015	2014
	450	478	1.718	1.799	-81		-4,5%	14	15	352	304	48	20,5%

Legur eftir þjónustuflokkum

(Gögn úr klínisku vörðhúsi)

	Apríl 2015		Janúar - apríl								
	Legudagar	Meðalfjöldi sjúkl./dag	Legudagar			Legur			Meðallegutími		
			2015	2014	Breyting milli ára	2015	2014	Breyting milli ára	2015	2014	Breyting milli ára
Almennar geðlækningar (og fíknimeðferð)	1.802	60,1	6.932	6.634	4,5%	690	646	6,8%	10,2	10,3	-0,7%
Geðlækningar, endurhæfing	1.042	34,7	4.097	3.970	3,2%	94	90	4,4%	76,5	74,8	2,3%
Réttargeðlækningar	356	11,9	1.407	1.331	5,7%	18	22	-18,2%	-	-	-
Geðsvið samtals¹⁾	3.200	106,7	12.436	11.935	4,2%	802	758	5,8%	13,0	12,9	1,1%

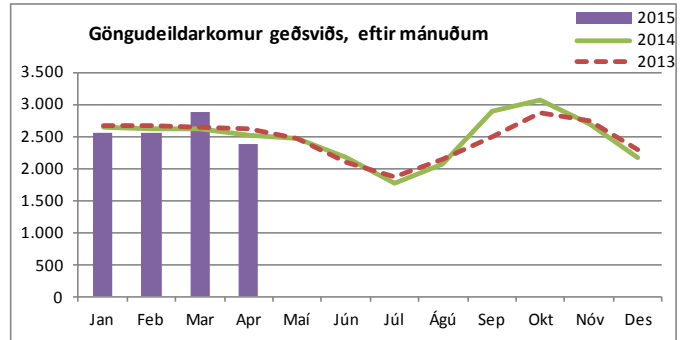
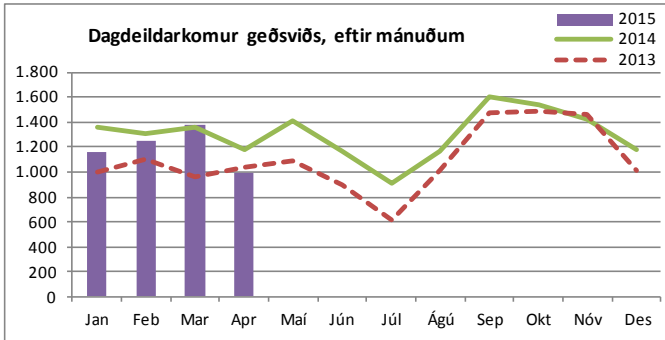
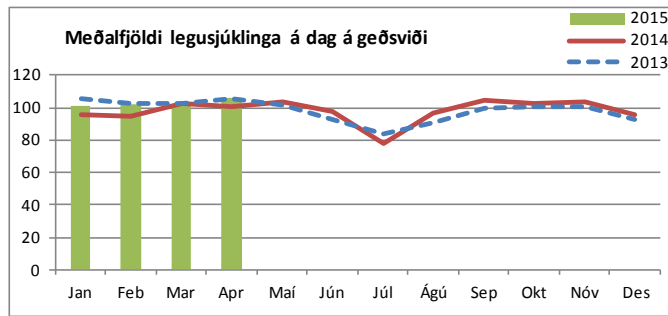
1) Hér er fyrir bæði árin birtur raun meðallegutími þeirra sjúklinga sem hafa útskrifast frá áramótum, talið frá innskriftardegi til útskriftardags, en með tilkomu vörðhúss gagna eru þessi gögn nú aðgengileg. Hér eru samtölur fyrir meðallegutíma sviðanna birtar án útlaga (m.v. 6 mán.), en meðallegutími einstakra sérgreina birtur með útlögum. Bandstrik merkir að ekki var um neina útskrift að ræða á tímabilinu og því ekki birt tala.

Dvalir e. legudeildum¹⁾

	Apríl 2015				
	Meðalfjöldi sjúkl./sólárhring	Meðalfjöldi opinna rúma/mán.	Rúmanýting	Dvalardagar (yfir nótt)	Meðal-dvalartími útskrifaðra sjúklinga í apríl
Endurhæfingardeild	11,7	12	98%	352	41,0
Endurhæfingardeild, 5-daga deild	7,4	8	93%	222	15,9
Móttökudeild 32A	17,8	18	99%	533	9,4
Bráðageðdeild 32C	8,4	10	84%	252	6,0
Bráðageðdeild 32CB, bráðaherbergi	0,9	2	-	27	0,8
Laugarásinn meðferðargeðdeild (Endurhæfing LR)	7,0	7	100%	208	2,5
Móttökudeild 33C	17,0	16	106%	509	8,5
Móttökudeild fíknimeðferðar (33A)	14,0	15	94%	421	8,5
Réttargeðdeild	4,5	9	50%	135	-
Sérhæfð endurhæfingardeild	9,7	10	97%	290	29,6
Öryggisgeðdeild	7,4	8	92%	221	-
Geðsvið samtals²⁾	105,7	115	96%	3.170	-

1) Fjöldi dvalardaga eftir legudeildum getur verið nokkuð frábrugðinn tölum um legudaga eftir þjónustuflokkum (sérgreinum) sviða m.a. vegna þess að nokkrar deildir eru með innliggjandi sjúklinga frá þjónustuflokk (sérgrein) sem tilheyra öðru sviði en legudeildin. Tölur um fjölda innskrifta, útskrifta og dvalardaga eftir deildum eru aðgengilegar stjórnendum í Gagnagátt LSH í skýrslunni „Legur og legudagar“ undir „dvalir“.

2) Rúmanýting alls er reiknuð án réttargeðdeilda.



Komur á dagdeildir og klínískar rannsóknardeildir (innliggjandi sjúklingar meðtaldir)

	Apríl 2015		Janúar - apríl		
	Komur	Meðalfjöldi /virkan dag	2015	2014	Breyting milli ára
Dagdeild fíknimeðferðar	162	9	791	1.037	-23,7%
Dagdeild átröskunar	89	5	390	498	-21,7%
Dagdeild Hvítabandi (m. lífsfærni)	127	7	761	1.172	-35,1%
Dagd. komur á legudeildir geðsviðs	20	1,1	77	147	-47,6%
Laugarásinn meðferðargeðdeild (LR)	602	33	2.775	2.347	18,2%
Geðsvið samtals	1.000	56	4.794	5.201	-7,8%

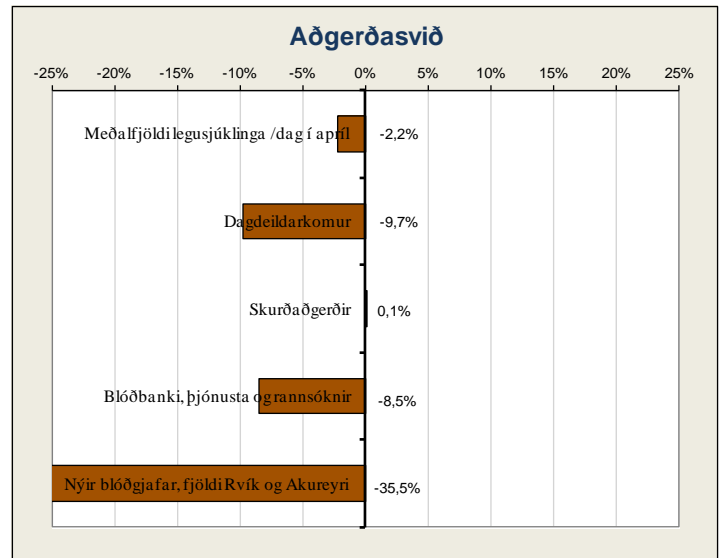
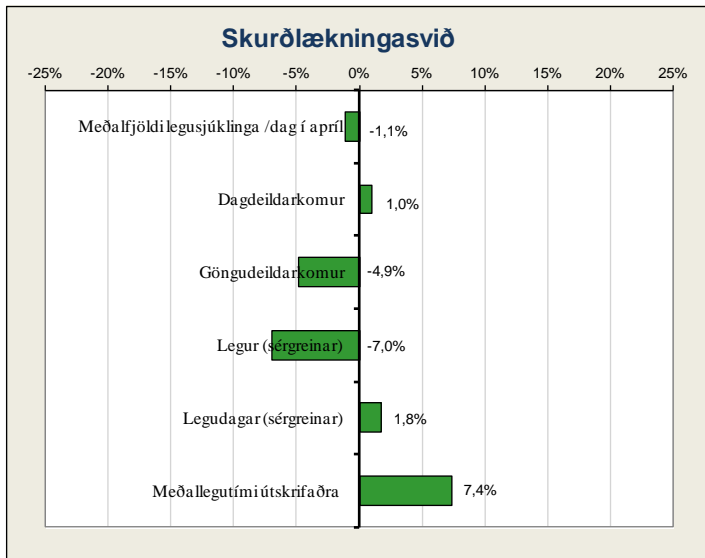
Komur á göngudeildir ¹⁾

(Gögn úr klínísku vöruhúsi)

	Apríl 2015		Janúar - apríl		
	Komur	Meðalfjöldi /virkan dag	2015	2014	Breyting milli ára
Félagsráðgjöf, utan geðsviðs	114	6	607	678	-10,5%
Göngudeild fíknimeðferðar	592	33	2.316	2.396	-3,3%
Göngudeild geðsviðs 31E (m. Hvítabandi)	757	42	3.423	3.497	-2,1%
Göngudeild átröskunar	88	5	423	418	1,2%
Göngudeild Kleppi án vitjana	496	28	2.241	2.247	-0,3%
GD FMB teymis	140	7	569	396	43,7%
Sálgæsla presta og djákna	64	4	295	315	-6,3%
Sálf ræðipjónusta, utan geðsviðs	107	6	419	406	3,2%
Göngudeild samfélagsgeðteymi	110	6	400	303	32,0%
Geðsvið samtals	2.468	130	10.693	10.656	0,3%

1) Hér eru einungis taldar göngudeildarkomur, ekki þjónusta við innliggjandi sjúklinga eða sjúklinga á dagdeildum. Símtól undanskilin.

Skurðlækningasvið og aðgerðasvið



Legur eftir þjónustuflokkum

(Gögn úr klínisku vöruhúsi)

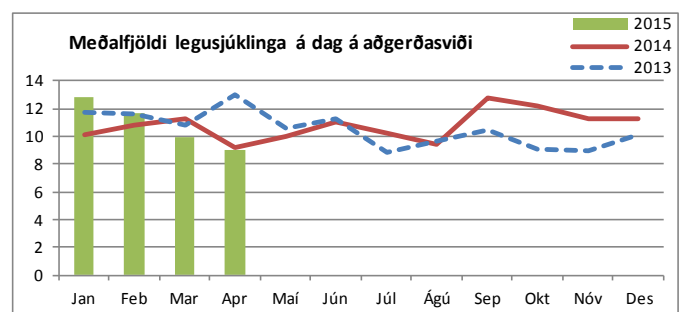
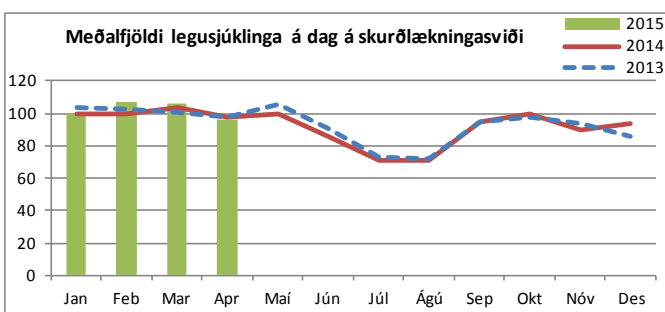
	Apríl 2015		Janúar - apríl								
	Legu- dagar	Meðalfjöldi sjúkl./dag	Legudagar			Legur			Meðallegutími		
			2015	2014	Breyting milli ára	2015	2014	Breyting milli ára	2015	2014	Breyting milli ára
Almennar skurðlækningar	1.006	33,5	3.879	3.845	0,9%	756	810	-6,7%	5,1	4,7	8,5%
Augnlækningar	12	0,4	136	76	78,9%	49	51	-3,9%	3,3	1,6	106,3%
Bæklunarskurðlækningar	772	25,7	3.694	3.585	3,0%	608	672	-9,5%	6,1	5,6	8,9%
Háls-, nef- og eyrnalækningar	107	3,6	338	395	-14,4%	155	174	-10,9%	2,3	2,8	-17,9%
Heila- og taugaskurðlækningar	165	5,5	837	815	2,7%	166	167	-0,6%	5,4	5,2	3,8%
Hjarta- og lungnaskurðlækningar	469	15,6	1.820	1.574	15,6%	194	162	19,8%	9,8	9,4	4,3%
Lýtalækningar	149	5,0	574	702	-18,2%	82	83	-1,2%	8,9	10,4	-14,4%
Þvagfæraskurðlækningar	88	2,9	642	710	-9,6%	189	242	-21,9%	3,3	2,9	13,8%
Æðaskurðlækningar	214	7,1	754	749	0,7%	87	97	-10,3%	6,4	7,4	-13,5%
Skurðlækningasvið samtals¹⁾	2.982	99,4	12.674	12.451	1,8%	2.286	2.458	-7,0%	5,6	5,2	7,4%

1) Hér er fyrir bæði árin birtur raun meðallegutími þeirra sjúklinga sem hafa útskrifast frá áramótum, talið frá innskriftardegi til útskriftardags, en með tilkomu vöruhúss gagna eru þessi gögn nú aðgengileg. Hér eru samtölur fyrir meðallegutíma sviðanna birtar án útlaga (m.v. 6 mán.), en meðallegutími einstakra sérgreina birtur með útlögum. Bandstrik merkir að ekki var um neina útskrift að ræða á tímabilinu og því ekki birt tala.

Dvalir e. legudeildum¹⁾

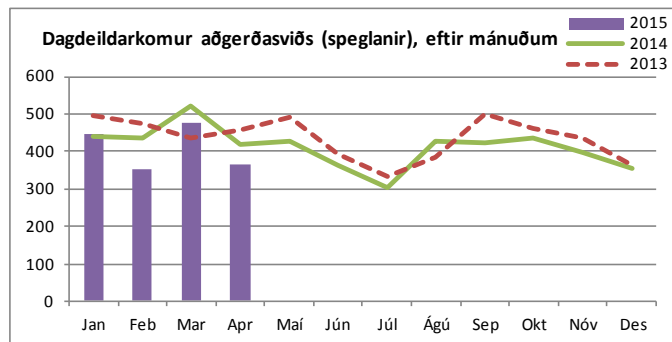
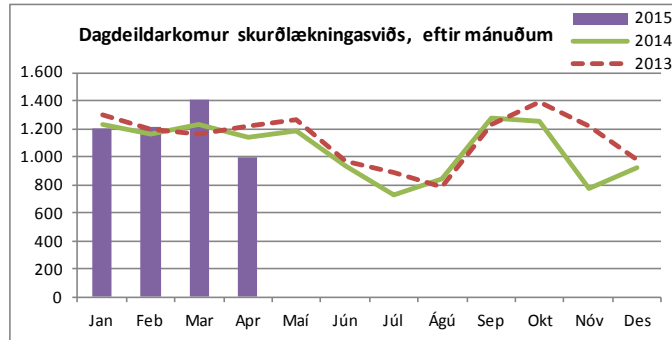
	Apríl 2015				
	Meðalfjöldi sjúkl./sólárhring	Meðalfjöldi opinna rúma/mán.	Rúma- nýting	Dvalardagar (yfir nótt)	Meðal- dvalartími útskrifaðra sjúklinga í apríl
Bæklunarskurðeild (B5)	17,0	16	106%	509	5,7
Heila-, tauga- og bæklunarskurðeild (B6)	16,4	16	102%	491	7,0
Hjarta-, lungna- og augnaskurðeild (12E)	17,6	17	104%	528	4,4
HNE-, lýta- og æðaskurðeild (A4)	16,6	16	104%	499	4,0
Skurðlækningadeild (12G)	14,2	16	89%	427	7,2
Skurðlækninga- og þvagfæraskurðeild (13G)	14,1	17	83%	423	4,8
Skurðlækningasvið samtals	95,9	98	98%	2.877	-
Gjörgæsludeild Fossvogi	4,5	7	64%	135	2,6
Gjörgæsludeild Hringbraut	4,4	7	63%	132	2,4
Aðgerðasvið samtals	8,9	14	64%	267	-

1) Fjöldi dvalardaga eftir legudeildum getur verið nokkuð frábrugðinn tölum um legudaga eftir þjónustuflokkum (sérgreinum) sviða m.a. vegna þess að nokkrar deildir eru með innliggjandi sjúklinga frá þjónustuflokkum (sérgrein) sem tilheyrir öðru sviði en legudeildin. Tölur um fjölda innskrifta, útskrifta og dvalardaga eftir deildum eru aðgengilegar stjórnendum í Gagnagátt LSH í skýrslunni „Legur og legudagar“ undir „dvalir“.



Komur á dagdeildir og klínískar rannsóknardeildir (innliggjandi sjúklingar meðtaldir)

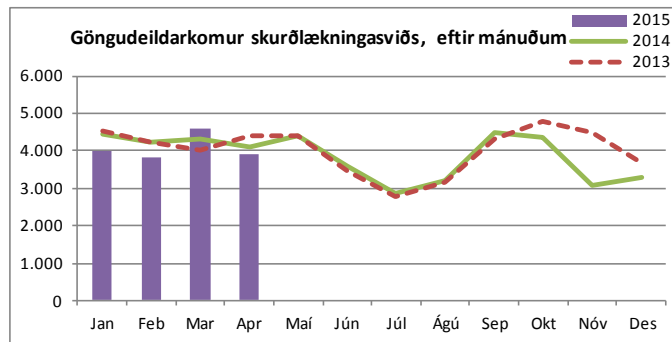
	Apríl 2015		Janúar - apríl		
	Komur	Meðalfjöldi /virkan dag	2015	2014	Breyting milli ára
Dagdeild augnlækninga	470	26	1.883	1.759	7,0%
Dagdeild skurðlækninga F, þar af:	261	15	1.502	1.588	-5,4%
bæklunarlækningar	105	6	597	675	-11,6%
háls-, nef- og eyrnalækningar	86	5	433	456	-5,0%
heila- og taugalækningar	26	1	212	208	1,9%
lýtalækningar	21	1	103	112	-8,0%
æðaskurðlækningar	23	1	157	137	14,6%
Dagdeild skurðlækninga H, þar af:	267	15	1.404	1.393	0,8%
undirbúningur fyrir aðgerð o.fl.	58	3	378	448	-15,6%
almennar skurðlækningar	100	6	515	459	12,2%
þvagfæraskurðlækningar	50	3	247	218	13,3%
meltingarlækningar	10	0,6	44	80	-45,0%
lyflækningar krabbameina	2	0	17	31	-45,2%
augnlækningar	22	1	90	81	11,1%
nýrnalækningar	0	0,0	9	14	-35,7%
aðrar sérgreinar	25	1	104	62	67,7%
Skurðlækningasvið samtals	998	55	4.789	4.740	1,0%
Speglanir Fossvogi	28	2	128	150	-14,7%
Speglanir Hringbraut	339	19	1.511	1.666	-9,3%
Aðgerðasvið samtals	367	20	1.639	1.816	-9,7%



Komur á göngudeildir ¹⁾

(Gögn úr klínísku vörðhúsi)

	Apríl 2015		Janúar - apríl		
	Komur	Meðalfjöldi /virkan dag	2015	2014	Breyting milli ára
Augnlækningar	613	34	2.187	2.547	-14,1%
Göngudeild skurðlækninga F (B3) alls, þar af:	1.094	61	5.249	5.662	-7,3%
æðaskurðlækningar	16	1	93	95	-2,1%
háls-, nef- og eyrnalækningar	703	39	2.961	3.232	-8,4%
heila- og taugaskurðlækningar	67	4	408	607	-32,8%
hjúkrunarmóttaka	173	10	850	293	190,1%
innskriftamiðstöð	78	4	663	728	-8,9%
lýtalækningar	57	3	274	707	-61,2%
Bæklunarlækningar (G3)	734	41	2.872	3.101	-7,4%
Göngudeild skurðlækninga H (10E) alls, þar af:	699	39	3.031	3.156	-4,0%
hjarta- og lungnaskurðlækningar	39	2	179	125	43,2%
hjúkrunarmóttaka	321	18	1.194	1.160	2,9%
innskriftamiðstöð	111	6	645	844	-23,6%
almennar skurðlækningar	203	11	848	864	-1,9%
deildarlækningar	13	1	91	102	-10,8%
skurðlækningar 12G	4	0	18	47	-61,7%
verkjamiðstöð	8	0,4	56	14	300,0%
Þvagfæraskurðlækningar (11A)	673	37	2.538	2.229	13,9%
Næringarstofa	48	0	181	186	-2,7%
Skurðlækningasvið samtals	3.861	212	16.058	16.881	-4,9%



1) Hér eru einungis taldir göngudeildarkomur, ekki þjónusta við innliggjandi sjúklinga eða sjúklinga á dagdeildum. Símtöl undanskilin.

Speglanir

	Fjöldi	Janúar - apríl		
		Apríl 2015	2015	2014
Magaspeglun	122	615	711	-13,5%
Ristilspeglun löng	52	264	380	-30,5%
Ristilspeglun stutt	34	117	133	-12,0%
Gallvegsspeglun	39	119	106	12,3%
Berkjuspeglun	28	133	131	1,5%
Ómun í speglun (EUS)	12	48	46	4,3%
Annað	85	351	409	-14,2%
Alls	372	1.647	1.916	-14,0%

Blóðbanki – Reykjavík og Akureyri

(Gögn frá starfseiningu)

	Samtals jan. - apríl		Breyting milli ára
	2015	2014	
Blóðgjafar			
Safnaðar heilblóðseiningar.	3.489	3.810	-8,4%
Sértæk blóðsöfnun (blóðfl./plasma/rauðk)	321	342	-6,1%
Nýskráðir blóðgjafar	497	770	-35,5%
Fjöldi blóðsöfnunarferða	35	42	-16,7%
Blóðhlutar			
Heildarframeiðsla rauðkornabykkis*	-	3.855	-
Heildarframeiðsla blóðflögubýkkis*	-	704	-
Heildarframeiðsla plasma*	-	1074	-
Gefið rauðkornabykkni	3.544	3.998	-11,4%
Gefið blóðflögubýkkni	685	626	9,4%
Gefið plasma	992	941	5,4%
Samtals	5.221	11.198	-53,4%
Rannsóknir			
ABO RhD flokkanir	3.111	3.589	-13,3%
Samræmingarpróf	3.549	3.691	-3,8%
Samtals	6.660	7.280	-8,5%

*Tölur ekki aðgengilegar vegna verkfalls líffr.- og líf eindafr.

Nýting skurðsérgræina á úthlutuðum dagvinnutíma ¹⁾

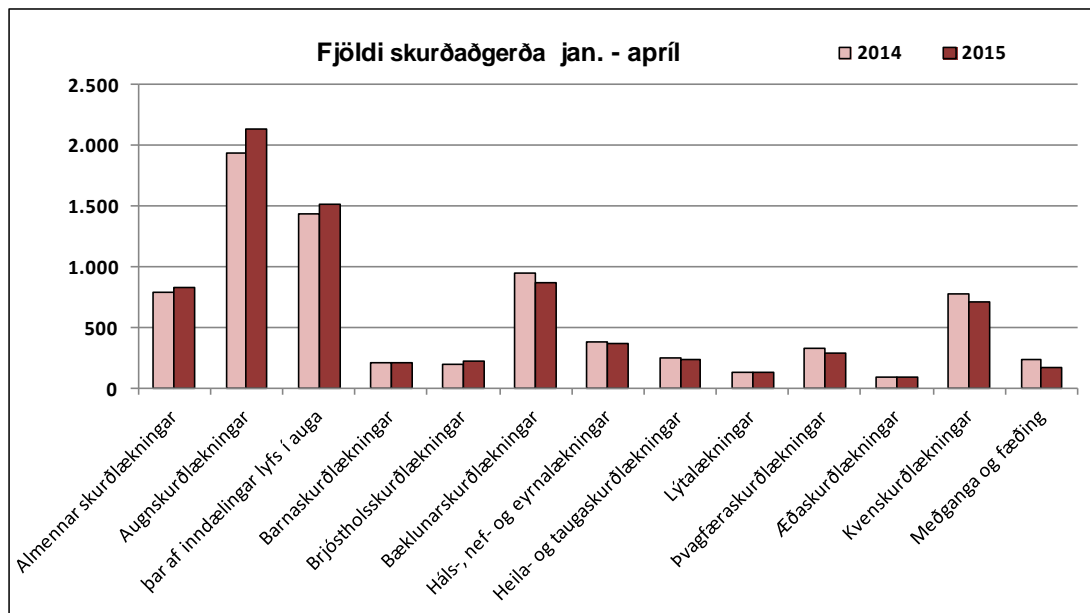
	Jan. - mar.			
	Fossvogur	Hringbraut	Eiríksgrata	Kvennadeild
Bæklunarskurðlækningar	59,9%			
Háls-, nef- og eyrnalækningar	56,5%			
Heila- og taugaskurðlækningar	56,1%			
Lýtalækningar	80,9%			
Æðaskurðlækningar	63,9%			
Almennar skurðlækningar		74,1%		
Augnlækningar		70,7%		
Barnaskurðlækningar		95,1%		
Brjóstholtskurðlækningar		70,8%		
Þvagfæraskurðlækningar		50,1%		
Augnlækningar			71,1%	
Almennar skurðlækningar				61,4%
Kvenskurðlækningar				70,2%
Meðganga og fæðing				58,1%
Meðalnýting sérgræina	63,5%	72,2%	71,1%	63,2%

1) Miðað er við samtals nýttan stofutíma ásamt millitíma til þrifa og undirbúnings fyrir næstu aðgerð. Nýting yfir 100% þýðir að sérgreinin nýtir meira en úthlutaðan tíma sinn.

Skurðaðgerðir, eftir aðgerðarflokkun

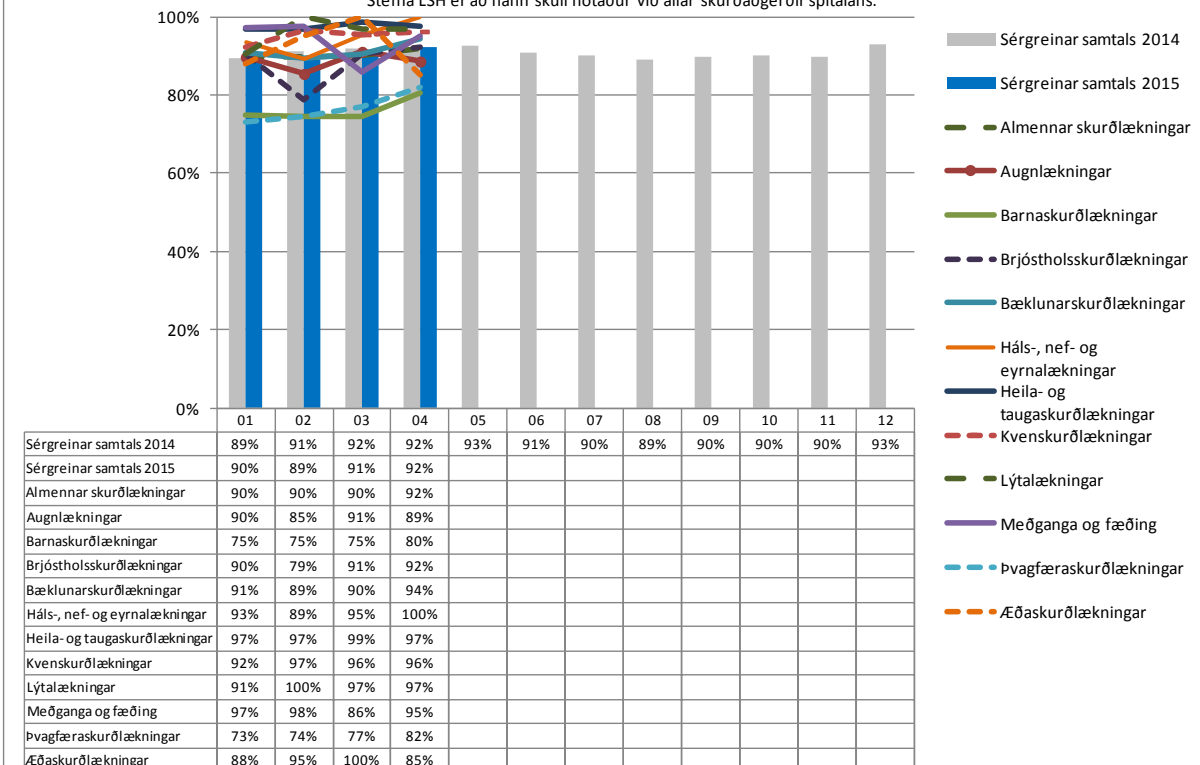
	Allar aðgerðir í jan. - apríl				þar af bráðaaðgerðir					þar af dagdeildaraðgerðir				
	Apríl	2015	2014	Breyting milli ára	2015	2014	Breyting milli ára	2015	2014	2015	2014	Breyting milli ára	2015	2014
Almennar skurðlækningar	164	834	786	6,1%	269	238	13,0%	32,3%	30,3%	312	247	26,3%	37,4%	31,4%
Augnælækningar	551	2.133	1.936	10,2%	34	29	17,2%	1,6%	1,5%	2.089	1.897	10,1%	97,9%	98,0%
þar af lyfjainndælingar (án aðg.)	393	1.513	1.437	5,3%	-	-	-	-	-	1.513	1.437	5,3%	100,0%	100,0%
Barnaskurðlækningar	46	212	207	2,4%	90	77	16,9%	42,5%	37,2%	114	117	-2,6%	53,8%	56,5%
Brjóstholsskurðlækningar	52	229	193	18,7%	83	69	20,3%	36,2%	35,8%	10	10	0,0%	4,4%	5,2%
Bæklunarskurðlækningar	159	864	947	-8,8%	416	400	4,0%	48,1%	42,2%	334	359	-7,0%	38,7%	37,9%
Háls-, nef- og eyrnalækningar	72	367	387	-5,2%	39	57	-31,6%	10,6%	14,7%	272	266	2,3%	74,1%	68,7%
Heila- og taugaskurðlækningar	39	237	248	-4,4%	51	62	-17,7%	21,5%	25,0%	111	106	4,7%	46,8%	42,7%
Lýtalækningar	32	127	133	-4,5%	19	17	11,8%	15,0%	12,8%	46	51	-9,8%	36,2%	38,3%
Þvagfæraskurðlækningar	56	292	329	-11,2%	38	42	-9,5%	13,0%	12,8%	197	182	8,2%	67,5%	55,3%
Æðaskurðlækningar	20	97	94	3,2%	25	28	-10,7%	25,8%	29,8%	34	22	54,5%	35,1%	23,4%
Kvenskurðlækningar	135	716	773	-7,4%	188	159	18,2%	26,3%	20,6%	467	552	-15,4%	65,2%	71,4%
Meðganga og fæðing	42	166	237	-30,0%	101	166	-39,2%	60,8%	70,0%	1	5	-	0,6%	2,1%
Samtals¹⁾	1.368	6.274	6.270	0,1%	1.353	1.344	0,7%	21,6%	21,4%	3.987	3.814	4,5%	63,5%	60,8%

1) Inndælingar lyfs í auga á dagskurðdeild augnlækninga eru nú taldar með í heildarfjölda aðgerða, en voru áður taldar sér.



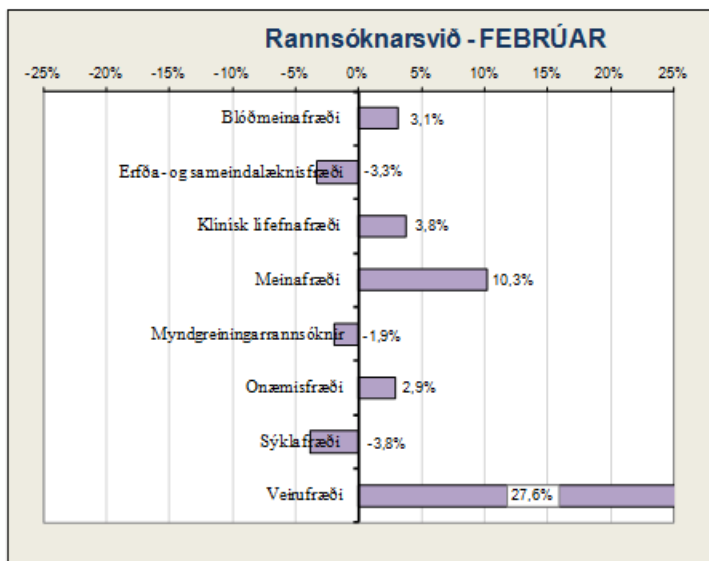
Hlutfall skurðaðgerða þar sem gátlisti WHO er fylltur út (2014-15)*

Gátlisti WHO nær til þátta sem hafa áhrif á öryggi sjúklinga í skurðaðgerðum. Stefna LSH er að hann skuli notaður við allar skurðaðgerðir spítalans.



Rannsóknarsvið

Ekki fengust nýjar tölur vegna verkfalls BHM - nýjustu tölur eru frá febrúar

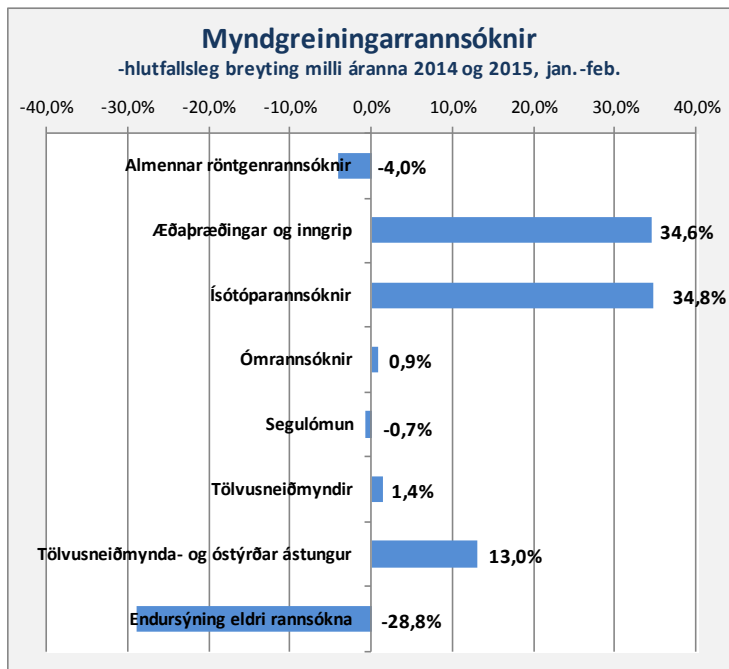


Komur á göngudeildir ¹⁾

(Gögn úr klínísku vöruhúsi)

	Apríl 2015		Janúar - apríl		
	Komur	Meðalfjöldi /virkun dag	2015	2014	Breyting milli ára
Erfða- og sameindalækisfræði	51	3	287	273	5,1%
Rannsóknarsvið samtals	51	3	287	273	5,1%

1) Hér eru einungis taldar göngudeildarkomur, ekki þjónusta við innliggjandi sjúklinga eða sjúklinga á dagdeildum. Símtöl undanskilin.



	Fjöldi rannsókna		Breyting milli ára
	2015	2014	
Blóðmeinafræði	56.083	54.372	3,1%
Erfða- og sameindalækisfræði			
DNA-rannsóknir	270	270	0,0%
Erfðarárgjöf	165	179	-7,8%
Litningarannsóknir	133	126	5,6%
Lífefnaerfðafræði	30	24	25,0%
Nýburaskimun	667	699	-4,6%
Fósturskimun	587	618	-5,0%
Samtals	1.852	1.916	-3,3%
Klínísk lífefnafræði	212.374	204.586	3,8%
Meinafræði			
Fjöldi vefjasýna	2.358	2.179	8,2%
Almennar vefjasneiðar	9.615	9.937	-3,2%
Ýmsar sérítanir (IP/IF/HK ofl.)	4.725	3.007	57,1%
Flæðigreiningar	0	2	-
Frumulíf fræði rannsóknir	66	77	-14,3%
Faðernisgreiningar	9	9	0,0%
Sjúkrahússkrufningar	12	4	25,0%
Réttarkrufningar	25	29	-13,8%
Samtals	16.810	15.244	10,3%
Myndgreining			
Almennar röntgenrannsóknir	11.356	11.830	-4,0%
Æðapræðingar og inngrip	245	182	34,6%
Ísótóparannsóknir	279	207	34,8%
Ómranisrannsóknir	1.393	1.380	0,9%
Segulómun	1.496	1.507	-0,7%
Tölvusneiðmyndir	4.939	4.871	1,4%
Tölvusneiðmynda- og óstýrðar ástungur	156	138	13,0%
Endursýning eldri rannsókna	358	503	-28,8%
Samtals	20.222	20.618	-1,9%
Ónæmisfræði			
Sjálfsóf næmissjúkdómar - Skimun	1.472	1.471	0,1%
Sjálfsóf næmissjúkdómar - Sérteki	1.283	1.450	-11,5%
Magnakerfismælingar	702	648	8,3%
Vessabundið ónæmissvar	2.132	2.041	4,5%
Frumubundið ónæmissvar	124	133	-6,8%
Ofnæmispróf - Skimun	693	647	7,1%
Ofnæmispróf - Sérteki	1.725	1.685	2,4%
Annað	426	239	-
Samtals	8.557	8.314	2,9%
Sýklafræði			
Þvagræktanir	4.361	4.368	-0,2%
Blóðræktanir	1.710	1.295	32,0%
Aðrar ræktanir	4.309	3.814	13,0%
Fjöldi næmisprófa	2.785	2.790	-0,2%
Klamydiu og lekanda PCR	5.712	5.890	-3,0%
Blóðvatnspróf	60	1.808	-96,7%
Sérrannsóknir	853	611	39,6%
Samtals	19.790	20.576	-3,8%
Veirufræði			
Innsend sýni	-	-	-
Alm.blóðvatnspróf	1.834	1.709	7,3%
Ræktanir	993	1.454	-31,7%
Kjarnasýrumögnun (PCR)	7.332	5.163	42,0%
Áhætturannsóknir	4.925	4.577	7,6%
Aðrar rannsóknir	1.385	-	-
Samtals	16.469	12.903	27,6%
Alls	352.157	338.529	4,0%

1) Þetta eru allar rannsóknir framkvæmdar á LSH, fyrir sjúklinga LSH og aðra landsmenn auk utanaðkomandi sjúklinga.

Fimm ára tölfræðilegt yfirlit / Five years key statistics / Statistisk oversigt

Fimm ára tölfræðilegt yfirlit ¹⁾

Five years statistical overview ¹⁾

Fem års statistisk oversigt ¹⁾

	2014	2013	2012	2011	2010		
Þróun mannfjölda á höfuðborgarsvæðinu ²⁾						Population development in the capital area ²⁾	Udvikling af befolkningen i hovedstadsområdet ²⁾
Ibúafjöldi	208.752	205.675	203.594	202.341	200.907	Number of inhabitants	Befolkning
Fjölgun íbúa	1,50%	1,02%	0,62%	0,71%	-0,17%	Annual increase	Árlig vækst
Fjöldi einstaklinga 70 ára og eldri	18.021	17.556	17.082	16.770	16.638	Number of inhabitants age 70 years and older	Antal beboere 70 år og ældre
Hlutfall einstaklinga 70 ára og eldri	8,63%	8,54%	8,39%	8,29%	8,28%	Proportion of inhabitants age 70 years and older	Procent beboere 70 år og ældre
Fjöldi einstaklinga 80 ára og eldri	7.425	7.320	7.148	6.936	6.730	Number of inhabitants age 80 years and older	Antal beboere 80 år og ældre
Hlutfall einstaklinga 80 ára og eldri	3,56%	3,56%	3,51%	3,43%	3,35%	Proportion of inhabitants age 80 years and older	Procent beboere 80 år og ældre
Lykiltölur LSH ³⁾						Key operational statistics ³⁾	Nøgletal for hospitalet ³⁾
Rekstrarkostnaður (ISK) uppreiðn. á verðlag ársins 2014 ⁴⁾	46.886.493	45.642.952	43.689.536	43.602.789	43.659.441	Total operational costs (ISK) ⁴⁾	Samlede udgifter ⁴⁾
Launakostnaður	74%	74%	74%	75%	74%	Salaries	Udgifter til personale
Lyfjakostnaður (ISK) ⁴⁾	1.671.833	1.600.702	1.470.062	1.467.377	1.545.346	Medication costs ⁴⁾	Udgifter til medicin ⁴⁾
Fjöldi einstaklinga sem leituðu til LSH	107.766	107.056	106.528	106.814	103.384	Number of individuals receiving hospital care	Antal personer som fik tjeneste fra hospitalet
Slysa- og bráðajónusta - fjöldi koma	98.344	97.633	98.922	96.403	91.454	Emergency units, visits	Skadestue, antal besøg
Fjöldi koma á göngudeildir	227.333	236.833	235.403	238.203	236.339	Outpatient units visits, thereof	Ambulante besøg, deraf
Fjöldi koma á dagdeildir ¹⁾	79.114	77.811	77.922	79.505	81.205	dayward units, visits ¹⁾	dagpatienter, antal besøg ¹⁾
Fjöldi legudaga ¹⁾	219.821	215.357	213.515	208.563	204.110	Patient days ¹⁾	Antal sengedage ¹⁾
Fjöldi lega/innlagna ¹⁾	26.270	26.753	27.317	27.534	27.728	Admissions ¹⁾	Antal indlæggelser ¹⁾
Meðallegutími (dagar)	8,2	8,6	7,8	7,6	7,4	Average length of stay, thereof	Gennemsnitlig liggetid, deraf
þar af legur < 6 mánuðir	7,5	7,3	7,2	7,0	6,7	stays < 6 months	liggetid < 6 måneder
Meðal DRG vgt legudeildasjúklinga	-	1,21	1,26	1,28	1,22	DRG casemix index, inpatients	Gennemsnitlig DRG-vægt af indlagte patienter
Fjöldi DRG eininga ⁵⁾	-	43.480	45.232	48.994	45.912	Total DRG units ⁵⁾	Samlede DRG enheder ⁵⁾
Fjöldi rúma í árslok	674	650	649	659	677	Hospital beds	Antal senge
Skurðaðgerðir ¹⁾	12.954	13.688	14.070	14.383	13.717	Surgical procedures, thereof	Kirurgiske behandlinger, deraf
þar af dagdeildaraðgerðir	6.242	6.628	6.602	6.378	6.036	same day surgery	dagskirurgi
Fæðingar	3.165	3.229	3.265	3.241	3.420	Number of births	Antal fødsler
Rannsóknir á rannsóknarsviði	1.964.669	1.921.338	1.832.182	1.822.438	1.737.843	Diagnostic services, thereof	Diagnostiske undersøgelser, deraf
þar af myndgreiningar	116.099	116.600	123.901	124.140	119.126	Diagnostic imaging	antal radiologiske undersøgelser
Greidd stöðugildi/ársverk, meðtalt á mánuði	3.752	3.667	3.643	3.641	3.648	Staffing, full time equivalents	Antal ansatte/ársverk
Fjöldi starfsmanna í upphafi árs (m. Rjóðni) ⁶⁾	4.875	4.764	4.670	4.585	4.774	Number of employees	Antal ansatte personer
Starfsmannavelta (%)	10,4%	11,1%	11,1%	10,8%	11,3%	Staff turnover	Personale omsætning

1) Í sumum tilfellum eru tölur ekki sambærilegar milli ára vegna mikilla breytinga á starfsemi LSH á tímabilinu.

Figures may be affected by considerable operational changes in the period. I nogle tilfælde kan tallene ikke sammenlignes pga. ændringer af hospitalets drift i perioden.

2) Gögn frá Hagstofu Íslands. Data from Statistics Iceland. Data fra Islands Statistikk.

3) Tölur úr ársskýrslum LSH. Data from hospital annual reports. Data fra hospitalets årsberetning.

4) Krónutölur í þúsundum, á verðlagi ársins 2014 (skv. vísitölum Hagstofu Íslands), án fjármagnsliða og vðhalds og stofnkostnaðar. Numbers in thousands (ISK), at fixed price level for the year 2014. Tal i tusind (ISK), ved fast pris for året 2014.

5) Tölur fyrir 2013 eru m.v. stöðuna í mars 2014. Einingar samkvæmt DRG vigtum hvers árs. Total DRG units based on each years DRG weights. Samlede DRG enheder baseres på årlige DRG vægte.

6) Talan fyrir árið 2013 hefur verið leiðrétt frá útgáfunni 2014. The number for 2013 has been corrected from the number published in 2014. Tallet for 2013 er korrigeret fra tal udgivet i 2014

	2014	2013	2012	2011	2010	
Average exchange rate USD to ISK	116,75	122,23	125,05	116,07	122,04	Gennemsnitlig valutakurs USD til ISK
Average exchange rate EUR to ISK	154,86	162,38	160,73	161,42	161,89	Gennemsnitlig valutakurs EUR til ISK

Uppfært/Updated/Opdateret april 2015