



Starfsemisupplýsingar LSH

Janúar – desember 2012

Umhyggja – Fagmennska – Öryggi - Framþróun

eru gildi Landspítala

Hlutverk Landspítala

Landspítali er sjúkrahús allra landsmanna, aðalsjúkrahús Íslands og háskólasjúkrahús.

Klínísk starfsemi spítalans

skiptist í svið sem veita fjölbreytta þjónustu á göngudeildum, dagdeildum, legudeildum, rannsóknardeildum og öðrum starfseiningum.

Önnur starfsemi

sem einnig skiptist í svið og deildir felst meðal annars í kennslu, vísindastarfi, fjármálastjórnun, rekstri, starfsmannamálum og byggingar- og tæknimálum.

Framkvæmdastjórn

Björn Zoega forstjóri

Benedikt Olgeirsson aðstoðarforstjóri

Ásbjörn Jónsson framkvæmdastjóri rannsóknarsviðs

Erna Einarsdóttir framkvæmdastjóri mannauðssviðs

Guðlaug Rakel Guðjónsdóttir framkvæmdastjóri bráðasviðs

Ingólfur Þórisson framkvæmdastjóri rekstrarsviðs

Jón Hilmar Friðriksson framkvæmdastjóri kvenna- og barnasviðs

Kristján Erlendsson framkvæmdastjóri vísinda-, mennta- og nýsköpunarsviðs

Lilja Stefánsdóttir framkvæmdastjóri skurðlækningasviðs

María Heimisdóttir framkvæmdastjóri fjármálasviðs

Ólafur Baldursson framkvæmdastjóri lækninga

Páll Matthíasson framkvæmdastjóri geðsviðs

Sigríður Gunnarsdóttir framkvæmdastjóri hjúkrunar

Vilhelmína Haraldsdóttir framkvæmdastjóri lyflækningasviðs

Landspítali er með efnismikinn upplýsingavef á Netinu (www.landspitali.is)

Landspítali sími: 5431000

Upplýsingafulltrúi LSH sími: 5431122

ÚTGEFANDI: LANDSPÍTALI, FJÁRMÁLASVIÐ

Ritstjóri: Elísabet Guðmundsdóttir, netfang: elisabeg@landspitali.is

Ábyrgðarmaður: Helga Hrefna Bjarnadóttir, netfang: helgab@landspitali.is

Efnisyfirlit

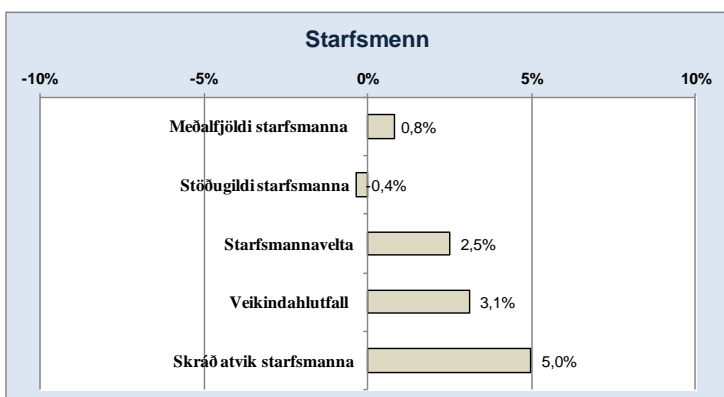
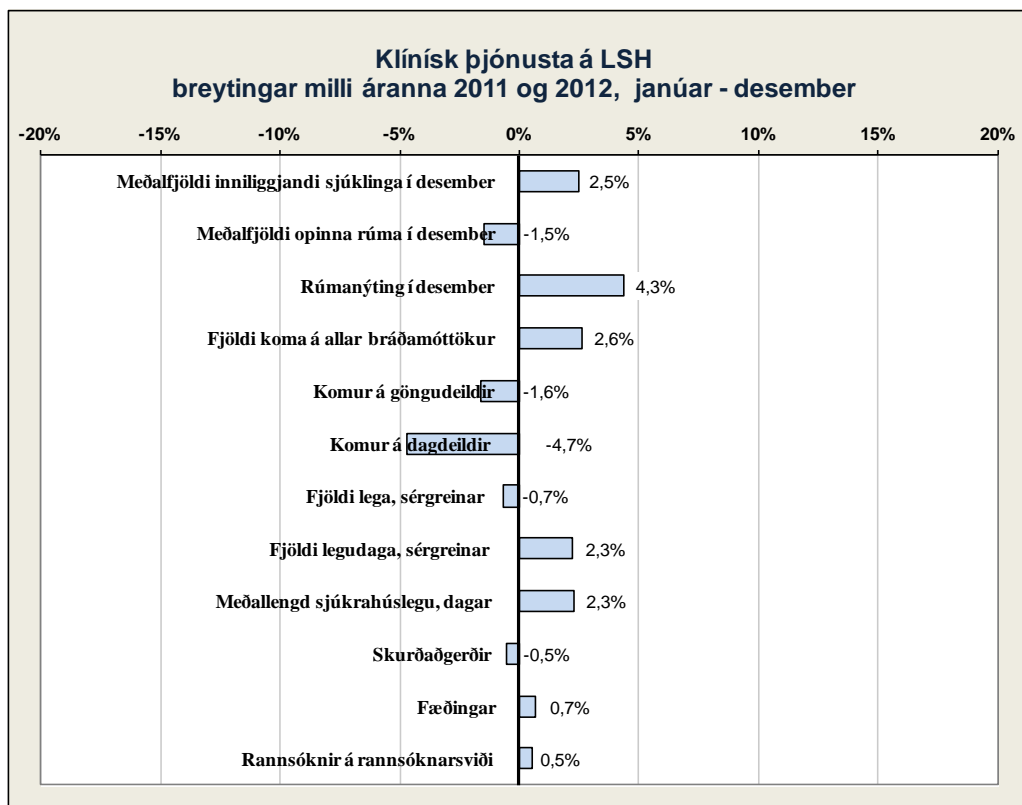
Lykiltölur LSH	4
Lykiltölur klínískra sviða.....	5
Biðlistar.....	17
Bið sjúklinga eftir úrræðum.....	18
Mannauður og laun	19
Mannauðsdeild og fjármálasvið	21
Rekstrargjöld, bráðabirgðastaða	22
Fimm ára tölfræðilegt yfirlit	23

Lykiltölur LSH

Lykiltölur LSH

	Desember 2012	Desember 2011	Breyting milli ára	Hlutfallsleg breyting
Klínísk þjónusta				
Meðalfjöldi innliggjandi sjúklinga	589	575	14	2,5%
Meðalfjöldi opinna rúma	649	659	-10	-1,5%
Rúmanýting	91%	87%	-	4,3%
	Jan. - des. 2012	Jan.-des. 2011	Breyting milli ára	Hlutfallsleg breyting
Fjöldi koma á allar bráðamóttökur	98.923	96.403	2.520	2,6%
Komur á göngudeildir, án þjálfunar ¹⁾	234.430	238.203	-3.773	-1,6%
Komur á dagdeildir, án þjálfunar ¹⁾²⁾	75.781	79.505	-3.724	-4,7%
Fjöldi lega, sérgreinar	27.349	27.534	-185	-0,7%
Fjöldi legudaga, sérgreinar	213.264	208.563	4.701	2,3%
Meðallengd sjúkrahúslegu, dagar ²⁾	7,2	7,0	0,2	2,3%
Skurðaðgerðir	17.270	17.358	-88	-0,5%
Fæðingar	3.263	3.241	22	0,7%
Rannsóknir á rannsóknarsviði ³⁾	1.832.182	1.822.438	9.744	0,5%
Rekstrargjöld ⁴⁾	Jan.- des. 2012	Áætlun jan.-des.	Frávik frá áætlun	%
Heildarreklarstaða, þar af:	-	-	13	-
launagjöld, m.v.áætlun	28.810	28.848	37	0,1%
annar rekstrarkostnaður, m.v. áætlun	11.117	11.013	-104	-0,9%

1) Komur í þjáfun á dag- og göngudeildir er ekki meðtalin, eins og áður var. 2) Lokun á dagdeild geðsviðs í Hátúni 2011hefur verið áhrif til fækkunar á komum milli ára. 3) Hér er fyrir bæði árin birtur raun meðallegutími þeirra sjúklinga sem hafa útskrifast frá áramótum, talið frá innskriftardegi til útskriftardags, án útlaga (m.v. legulegdina 6 mán). Langlegusjúklingar hafa í gegnum tíðina haft nokkur áhrif til hækkunar á meðallegutíma á spítalanum. Þar sem meginþorri lega er styttri en 6 mánuðir er meðallegutími þess hóps birtur hér. 4) Þetta eru allar rannsóknir framkvæmdar á LSH, fyrir sjúklinga LSH og aðra landsmenn auk aðsendra sýna. 4) Krónutölur eru í þúsundum og án fjármagnsliða.



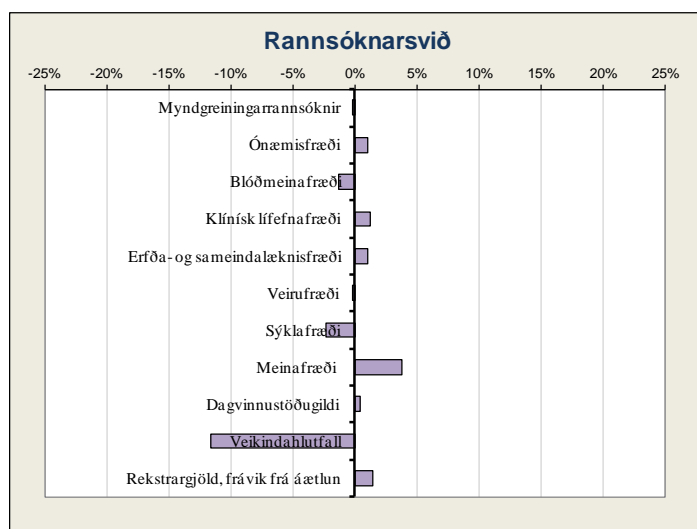
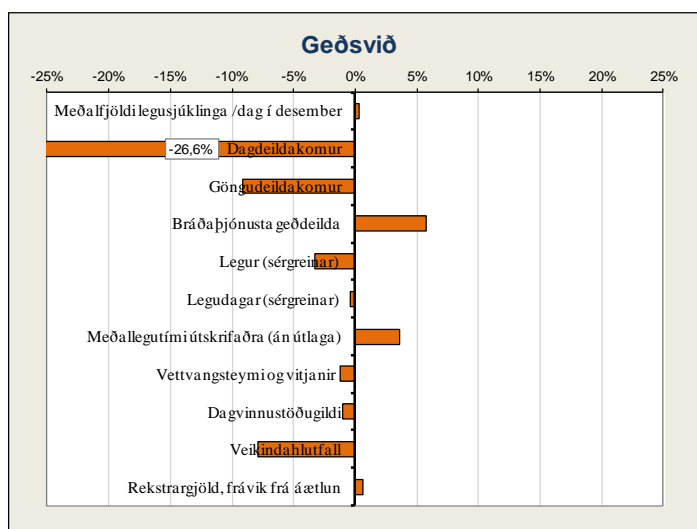
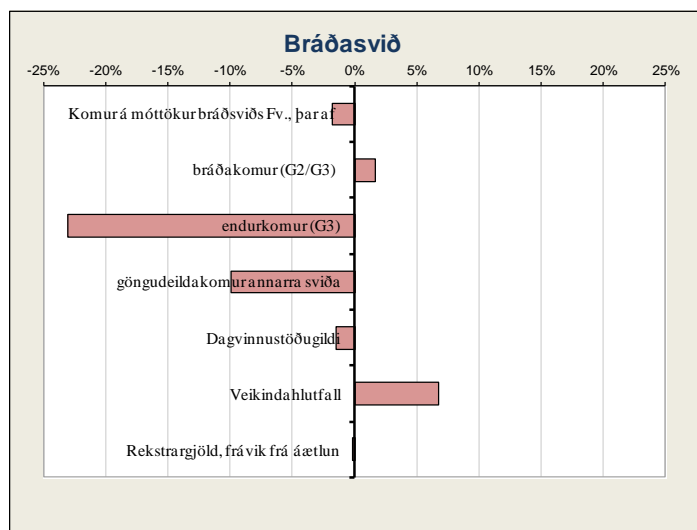
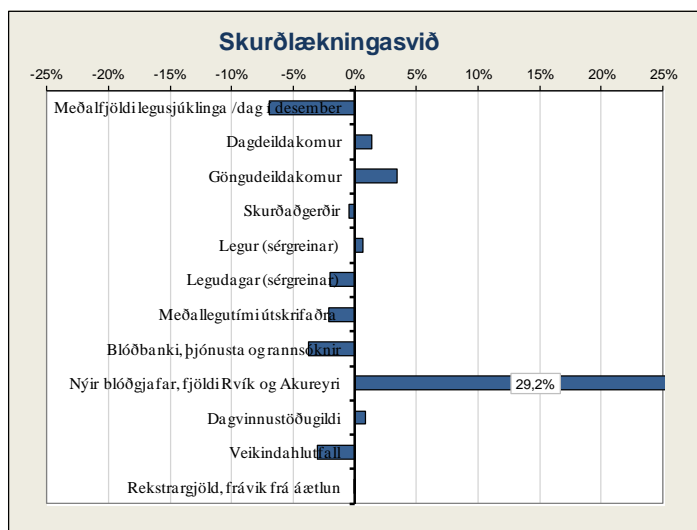
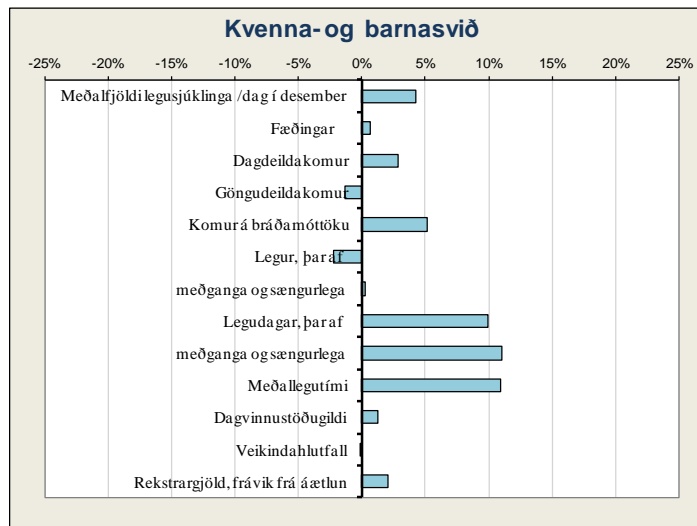
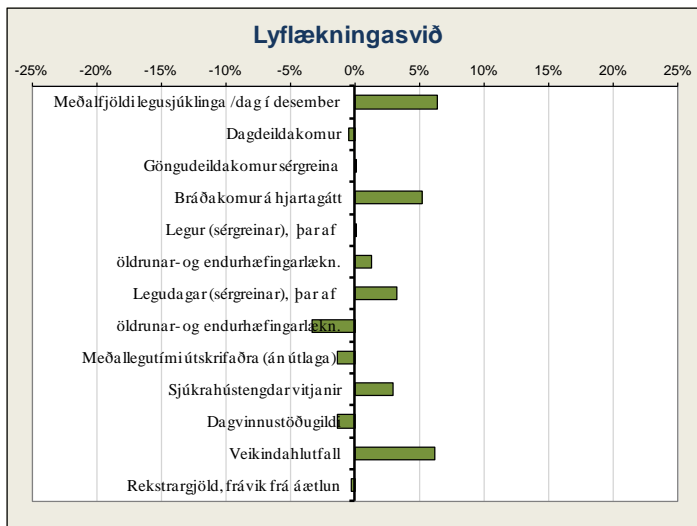
Starfsmenn

	2012	2011	Breyting milli ára	Hlutfallsleg breyting
Meðalfjöldi starfsmanna	4.605	4.567	38	0,8%
Stöðugildi starfsmanna ¹⁾	3.643	3.657	-13	-0,4%
Starfsmannavelta	11,1%	10,8%	0,3%	2,5%
Veikindahlutfall ²⁾	6,8%	6,6%	0,2%	3,1%
Skráð atvik starfsmanna	865	824	41	5,0%
þar af málum lokið í atvikaskrá	77%	54%	23%	42,6%

1) Meðalfjöldi greiddra stöðugilda starfsmanna án barnburðarleyfa, foreldraorlofs og launalausra leyfa. 2) Öll veikindi starfsmanna, með eða án launa. Kauplaus veikindi voru 0,4% árið 2011 og 0,5% árið 2012.

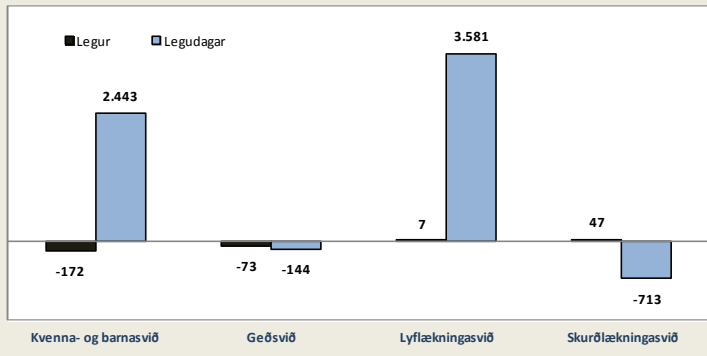
Lykiltölur klínískra sviða

Yfirlit yfir hlutfallslegar breytingar í milli árunna 2011 og 2012



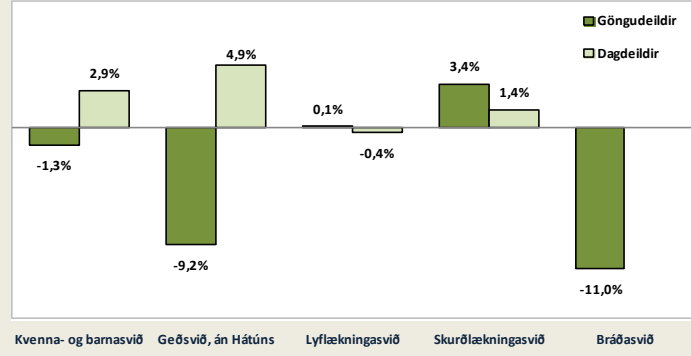
Legur og legudagar eftir sérgreinum sviða

Breytingar milli ára 2011 og 2012

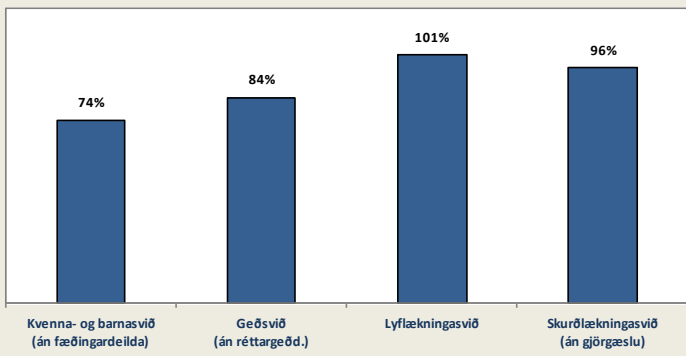


Dag- og göngudeildarkomur eftir sviðum

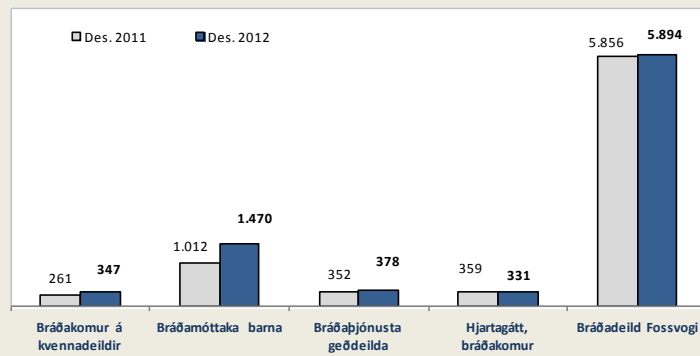
hlutfallslegar breytingar milli ára 2011 og 2012



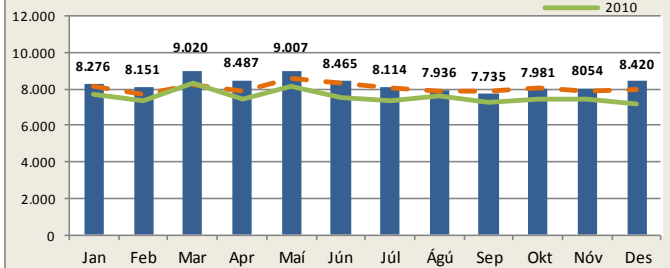
Rúmanýting í desember 2012



Komur á bráðamóttökur í desember 2011 og 2012

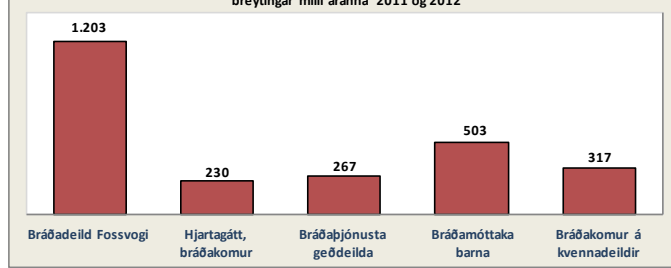


Komur á bráðamóttökur LSH, eftir mánuðum

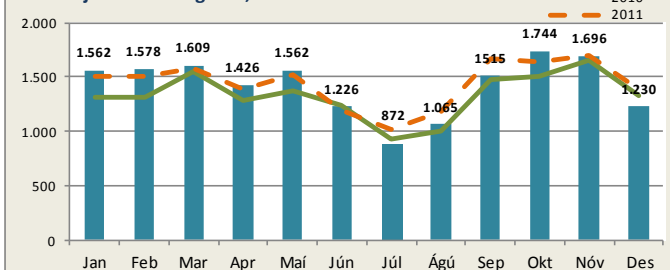


Komur á bráðamóttökur

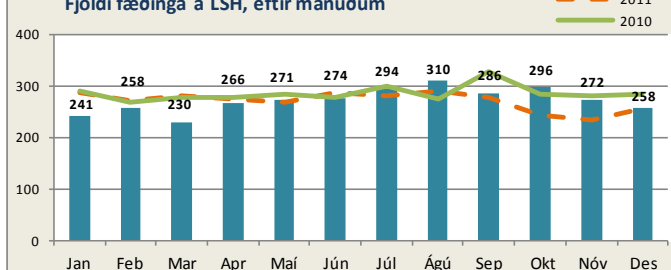
breytingar milli ára 2011 og 2012



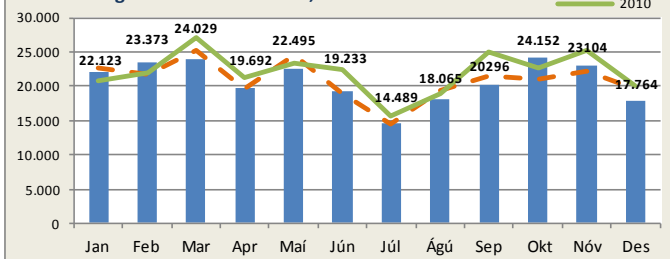
Fjöldi skurðaðgerða, eftir mánuðum



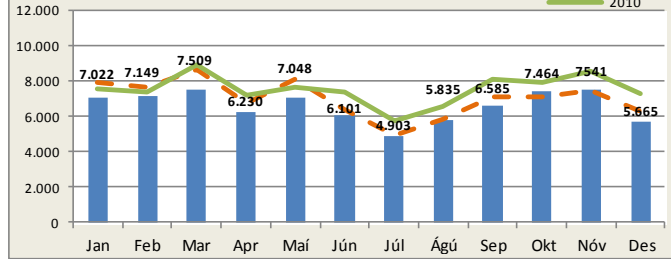
Fjöldi fæðinga á LSH, eftir mánuðum



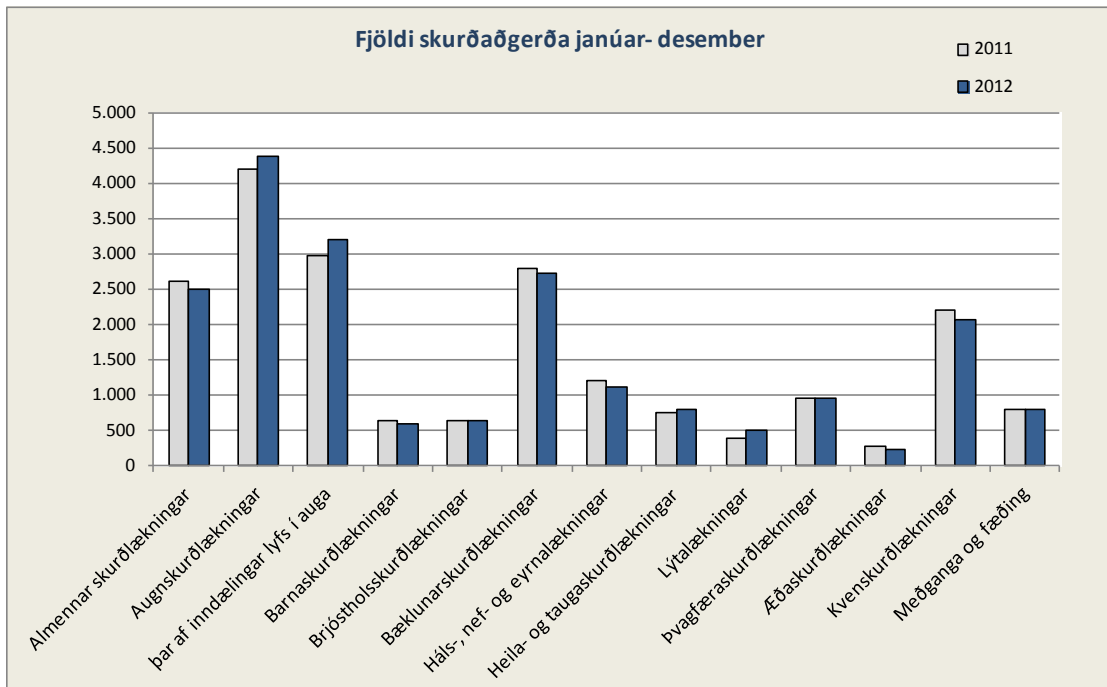
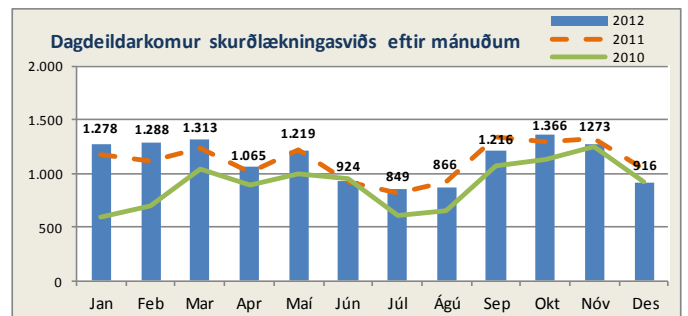
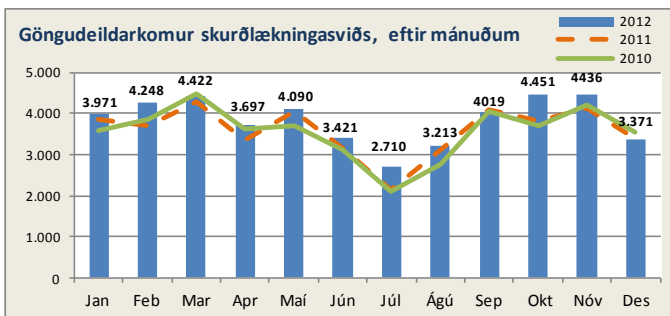
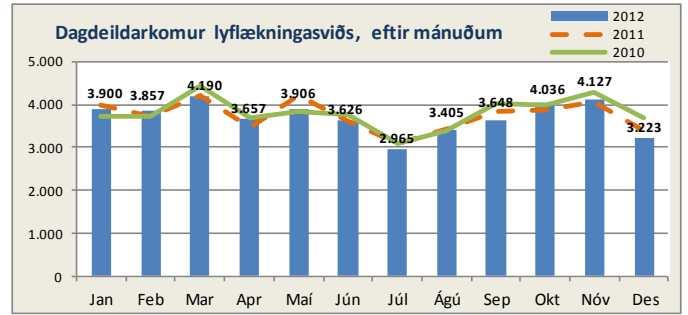
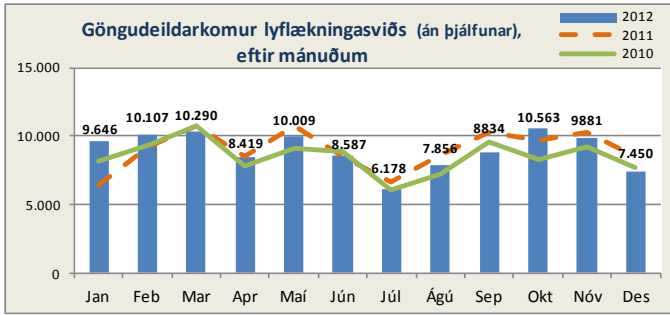
Göngudeildarkomur á LSH, eftir mánuðum



Dagdeildarkomur á LSH, eftir mánuðum



Nánar um lyflækninga- og skurðlækningasvið



Komur á göngudeildir

(Gögn úr klínísku vöruhúsi)

	Janúar - desember					Meðalfjöldi/ virkan dag
	Des.	2012	2011	Mism. milli ára	Breyting milli ára	Des.12
Göngudeild Barnaspítala	887	11.548	12.146	-598	-4,9%	49
Barna- og unglíngageðdeild, án vitjana ¹⁾	416	5.809	6.077	-268	-4,4%	23
Göngudeild kvenlækninga	485	6.156	6.243	-87	-1,4%	27
Fósturgreiningardeild	803	10.605	10.104	501	5,0%	45
Kvenlækningar, innskriftrir	33	561	623	-62	-10,0%	2
Mæðravernd	530	6.950	6.999	-49	-0,7%	29
Kvenna- og barnasvið samtals	3.154	41.629	42.192	-563	-1,3%	175
Göngudeild Hringbraut og Hvítabandi	767	11.317	13.092	-1.775	-13,6%	43
Göngudeild átröskunar	74	1.619	1.628	-9	-0,6%	4
Göngudeild fíknimeðferðar	471	7.549	8.748	-1.199	-13,7%	26
Göngudeild Kleppi án vitjana	434	6.718	7.634	-916	-12,0%	24
Félagsráðgjöf, utan geðsviðs	151	1.927	1.481	446	30,1%	8
Sálfræðiþjónusta, utan geðsviðs	131	2.305	2.030	275	13,5%	7
Geðsvið samtals	2.028	31.435	34.613	-3.178	-9,2%	113
Hjartasjúkdómar, alls, þar af:	1.950	27.933	28.631	-698	-2,4%	108
hjartalækningar, kransæðasjd. og hjartabilun	253	4.270	4.847	-577	-11,9%	14
hjartarannsóknarstofa, þar af	1.697	23.663	23.784	-121	-0,5%	94
gang- og bjargráða eftirlit	289	3.813	3.579	234	6,5%	16
Göngudeild lyflækninga Fv. (A3), þar af:	1.532	22.086	21.462	624	2,9%	85
almennar lyflækningar	17	355	517	-162	-31,3%	1
gigtarsjúkdómar (A3 og B7)	329	4.755	5.204	-449	-8,6%	18
ofnæmissjúkdómar	329	4.626	4.599	27	0,6%	18
lungnasjúkdómar, án heimavítjana	312	4.190	3.682	508	13,8%	17
svefnrannsóknir	400	6.467	5.931	536	9,0%	22
smítsjúkdómar	145	1.693	1.529	164	10,7%	8
Innkirtlasjúkdómar, alls, þar af:	414	6.473	6.065	408	6,7%	23
sykursýki	344	5.310	4.919	391	7,9%	19
aðrir innkirtlasjúkdómar	70	1.163	1.146	17	1,5%	4
Meltingarsjúkdómar	104	1.821	1.851	-30	-1,6%	6
Nýrnalækningar, þar af	144	2.019	1.870	149	8,0%	8
vegna nýrnaigræðslu	10	242	300	-58	-19,3%	1
Taugalækningar	296	4.626	4.344	282	6,5%	16
Taugarannsóknir	84	1.408	1.562	-154	-9,9%	5
Húðsjúkdómar	840	11.063	11.221	-158	-1,4%	47
Kynsjúkdómar	538	7.266	7.185	81	1,1%	30
Krabbameinslækningar	344	6.165	6.523	-358	-5,5%	19
Kynlífsráðgjöf krabbameinsveikra	1	29	43	-14	-	-
Blóðlækningar	136	2.029	2.230	-201	-9,0%	8
Líknardeild, göngudeildarkomur	1	23	65	-42	-	0
Geislalæðisfræði, undirbúningur	52	1.084	1.096	-12	-1,1%	3
Geislameðferð	807	10.907	10.826	81	0,7%	45
Endurhæfingarlækningar	27	365	354	11	3,1%	2
Göngudeild öldrunarlækninga Landakoti	180	2.665	2.535	130	5,1%	10
Lyflækningasvið samtals	7.450	107.962	107.863	99	0,1%	414
Almennar skurðlækningar	297	3.660	3.489	171	4,9%	17
Bæklunarskurðlækningar (G3)	631	8.850	9.267	-417	-4,5%	35
Heila- og taugaskurðlækningar (B3)	122	1.951	2.065	-114	-5,5%	7
Háls-, nef- og eyrnalækningar (B3)	771	10.097	10.273	-176	-1,7%	43
Hjarta- og lungnaskurðlækningar (10E)	28	396	387	9	2,3%	2
Augnækningar	558	7.013	6.875	138	2,0%	31
Þvagfæraskurðlækningar (11A)	457	6.004	5.600	404	7,2%	25
Æðaskurðlækningar	21	53	0	53	-	1
Lýtalækningar	134	2.054	1.124	930	82,7%	7
Innskriftamiðstöðvar skurðlækninga	203	3.866	3.945	-79	-2,0%	11
Göngudeild skurðlækninga H (10-E), hjúkrun	109	1.393	1.446	-53	-3,7%	6
Göngudeild skurðlækninga F (B3), hjúkrun	40	751	92	659	-	2
Skurðlækningasvið samtals	3.371	46.088	44.563	1.525	3,4%	187
Endurkomur bráðasviðs (G-3)	354	4.676	6.099	-1.423	-23,3%	20
Verkjamiðstöð	3	48	41	7	17,1%	0
Komur á móttöku bráðasviðs (G3) sem tilheyra öðrum sviðum	1.331	18.587	20.638	-2.051	-9,9%	74
Göngudeild lyfjagja	132	515	0	515	-	7
Bráðasvið samtals	1.820	23.826	26.778	-2.952	-11,0%	94
Næringarstofa ²⁾	22	283	414	-131	-31,6%	1
Sálgæsla presta og djákna ²⁾	61	689	1.175	-486	-41,4%	3
Klínísk sérverkefni framkvæmdastjóra samtals	83	972	1.589	-617	-38,8%	5
Starfsmannahjúkrunarfræðingur	45	1.105	1.243	-138	-11,1%	3
Göngudeildir alls	16.620	234.430	238.203	-3.773	-1,6%	923

1) Komur í iðjuþjálfun á BUGL eru nú taldar með iðjuþjálfun bæði árin en voru áður taldar með komum á BUGL.

2) Hér eru einungis taldar göngudeildarkomur, ekki þjónusta við innliggjandi sjúklinga eða sjúklinga á dagdeildum.

Komur á dagdeildir

(Gögn úr klínísku vöruhási)

	Janúar - desember					Meðalfjöldi/ virkan dag
	Desember	2012	2011	Mism. milli ára	Breyting milli ára	Desember 2012
Barnalækningar	98	1.318	1.326	-8	-0,6%	5
Nýburalækningar, dagdeildarkomur á vökudeild	51	555	542	13	2,4%	3
Rjóður, dagdeild	4	98	75	23	30,7%	0
Dagdeildarkomur kvenlækninga (21A)	128	1.499	1.454	45	3,1%	7
Dagdeild mæðraværndar (22B)	252	3.035	2.820	215	7,6%	14
Dagdeildarkomur á 22A	15	267	366	-99	-27,0%	1
Kvenna- og barnasvið samtals	548	6.772	6.583	189	2,9%	30
Dagdeild fíknimeðferðar	155	2.928	3.364	-436	-13,0%	9
Dagdeild átröskunar	67	754	800	-46	-5,8%	4
Dagdeild lífsfærni	0	59	48	11	-	-
Dagdeild Hvítabandi	190	2.973	2.660	313	11,8%	11
Dagdeildarkomur á Klepp	37	573	1.229	-656	-53,4%	2
Dagdeildarkomur á LR	288	3.484	2.177	1.307	60,0%	16
Dagdeild Hátúni, lokað 1.júní 2011	0	13	4.421	-4.408	-	0
Geðsvið samtals	737	10.784	14.699	-3.915	-26,6%	41
Dagdeild gjftar- og alm. lyflækninga (B7)	479	6.349	5.970	379	6,3%	27
Nýrnalækningar (Skilun)	744	9.676	9.744	-68	-0,7%	30
Svefnrannsóknir, næturmælingar á legudeild (A6)	39	635	645	-10	-1,6%	2
Dagdeildarkomur hjartalækninga, hjartagátt	61	1.215	1.246	-31	-2,5%	3
Speglanir meltingarfæra	367	5.134	4.936	198	4,0%	20
Speglanir öndunarfæra	45	687	639	48	7,5%	3
Speglanir Hafnarfirði	0	0	663	-	-	0
Dagdeild endurhæfingar Grensás	312	4.610	4.443	167	3,8%	17
Dagdeild öldrunar Landakoti	236	3.569	3.589	-20	-0,6%	13
Dagdeild blóðlækninga (11B)	287	4.191	4.202	-11	-0,3%	16
Dagdeild blóðlækninga (11G)	5	66	0	66	-	-
Dagdeild krabbameinslækninga (11B)	599	8.104	8.356	-252	-3,0%	33
Dagdeildarkomur, líknardeild	49	407	394	13	3,3%	3
Lyflækningasvið samtals	3.223	44.643	44.827	-184	-0,4%	167
Dagdeild augnlækninga	317	3.722	3.540	182	5,1%	18
Dagdeild skurðlækninga F, þar af:	279	4.597	4.752	-155	-3,3%	16
bæklunarlækningar	116	1.892	1.940	-48	-2,5%	6
háls-, nef- og eyrnalækningar	69	1.283	1.587	-304	-19,2%	4
heila- og taugalækningar	49	679	604	75	12,4%	3
lýtalækningar	20	388	272	116	42,6%	1
æðaskurðlækningar	25	355	349	6	1,7%	1
Dagdeild skurðlækninga H, þar af:	320	5.263	5.104	159	3,1%	18
undirbúningur fyrir aðgerð o.fl.	84	1.621	1.839	-218	-11,9%	5
almennar skurðlækningar	110	1.482	1.337	145	10,8%	6
þvagfæraskurðlækningar	38	648	626	22	3,5%	2
meltingarlækningar	55	674	479	195	40,7%	3
lyflækningar krabbameina	5	157	268	-111	-41,4%	0
augnlækningar	16	440	367	73	19,9%	1
nýrnalækningar	3	77	75	2	2,7%	0
aðrar sérgreinar	9	164	113	51	45,1%	1
Skurðlækningasvið samtals	916	13.582	13.396	186	1,4%	51
Dagdeildir alls	5.424	75.781	79.505	-3.724	-4,7%	289

Sjúkrahústengdar heimavítjanir

(Gögn úr klínísku vöruhási)

	Janúar - desember					Meðalfjöldi/ dag
	Desember	2012	2011	Mism. milli ára	Breyting milli ára	Desember
Heimahlýning	371	4.396	4.203	193	4,6%	12
Vítjanir til langveikra lungnasjúklinga	50	955	1.000	-45	-4,5%	3
Vítjanir frá göngudeild öldrunarlækninga	3	96	56	40	-	0
Vítjanir iðjupjálfa	3	28	59	-31	-52,5%	0
Lyflækningasvið samtals	427	5.475	5.318	157	3,0%	15
Vítjanir frá BUGL	18	235	271	-36	-13,3%	1
Kvenna- og barnasvið samtals	18	235	271	-36	-13,3%	1
Samfélagsþjónusta geðsviðs	175	2.716	2.767	-51	-1,8%	10
Vítjanir frá göngudeild á Kleppi	51	751	743	8	1,1%	3
Geðsvið samtals	226	3.467	3.510	-43	-1,2%	13
Sjúkrahústengd heimþjónusta ¹⁾	0	0	404	-404	-	-
Vítjanir alls	671	9.177	9.503	-326	-3,4%	29

¹⁾ Þessi þjónusta hætti í mars 2011.

Legur eftir sérgreinum

(Gögn úr klínísku vöruhúsi)

	Legudagar				Legur			Meðallegutími útskrifaðra ¹⁾		
	Desember	Samtals janúar-desember			Samtals janúar-desember			janúar-desember		
		2012	2011	Breyting milli ára	2012	2011	Breyting milli ára	2012	2011	Breyting milli ára
Almennar barnalækningar	302	3.533	3.045	16,0%	854	894	-4,5%	4,1	3,5	17,1%
Barna- og ungingageðlækningar	304	4.170	3.691	13,0%	211	231	-8,7%	20,4	17,3	17,9%
Barnaskurðlækningar	236	1.767	1.841	-4,0%	632	699	-9,6%	2,8	2,8	0,0%
Hvildarinnlagir - börn	146	2.038	2.104	-3,1%	472	445	6,1%	4,3	4,7	-8,5%
Nýburalækningar	278	4.952	4.588	7,9%	393	384	2,3%	13,0	12,2	6,6%
Kvenlækningar	194	2.709	2.235	21,2%	1.124	1.216	-7,6%	2,5	1,9	31,6%
Meðganga og sængurlega	635	7.791	7.013	11,1%	3.950	3.939	0,3%	1,9	1,8	5,6%
Kvenna- og barnasvið samtals ¹⁾	2.095	26.960	24.517	10,0%	7.636	7.808	-2,2%	3,6	3,2	10,9%
Almennar geðlækningar	1355	16.151	15.242	6,0%	1.358	1.418	-4,2%	12,2	10,9	11,9%
Fíknimeðferð	327	4.343	4.314	0,7%	519	538	-3,5%	8,8	7,9	11,4%
Geðlækningar, endurhæfing	1008	11.542	12.468	-7,4%	200	192	4,2%	74,7	66,5	12,3%
Réttargeðlækningar	295	4.485	4.641	-3,4%	40	42	-4,8%	126,9	115,1	10,3%
Geðsvið samtals ¹⁾	2.985	36.521	36.665	-0,4%	2.117	2.190	-3,3%	13,3	12,8	3,6%
Almennar lyflækningar	362	4.251	6.653	-36,1%	545	751	-27,4%	7,6	8,7	-12,6%
Efnaskipta- og innkirtlalækningar	9	149	99	50,5%	56	51	9,8%	2,3	1,8	27,8%
Gigtarlækningar	479	5.178	4.827	7,3%	555	519	6,9%	9,2	9,3	-1,1%
Hjartalækningar	944	11.614	11.305	2,7%	1.975	2.065	-4,4%	5,8	5,5	5,5%
Húð- og kynsjúkdómálækningar	55	919	766	20,0%	128	108	18,5%	5,9	5,8	1,7%
Lungnalækningar ²⁾	773	9.877	9.307	6,1%	1.335	1.179	13,2%	7,3	7,8	-6,4%
Meltingarlækningar	443	4.958	5.020	-1,2%	864	864	0,0%	5,7	5,7	0,0%
Nýrnalækningar	408	3.931	3.626	8,4%	371	346	7,2%	10,7	10,8	-0,9%
Smitsjúkdómar	461	5.026	4.958	1,4%	708	647	9,4%	7,1	7,6	-6,6%
Taugalækningar	640	8.184	8.070	1,4%	891	960	-7,2%	9,1	8,4	8,3%
Blóðlækningar	298	4.323	4.103	5,4%	495	542	-8,7%	8,9	7,7	15,6%
Lyflækningar krabbameina	476	5.445	4.973	9,5%	721	704	2,4%	7,6	7,1	7,0%
Líknandi meðferð	316	3.025	3.471	-12,8%	176	224	-21,4%	17,8	16,0	11,3%
Endurhæfingarlækningar	677	8.080	7.603	6,3%	232	233	-0,4%	40,1	35,5	13,0%
Öldrunarlækningar	2666	31.580	33.396	-5,4%	1.044	1.027	1,7%	31,5	34,3	-8,2%
Öldrun, biðdeild	490	5.218	0	-	131	0	-	38,7	0,0	-
Lyflækningasvið samtals ¹⁾	9.497	111.758	108.177	3,3%	10.227	10.220	0,1%	10,2	10,3	-1,4%
Almennar skurðlækningar	753	10.811	10.872	-0,6%	2.311	2.355	-1,9%	4,6	4,7	-2,1%
Augnalækningar	14	343	371	-7,5%	153	184	-16,8%	2,3	2,1	9,5%
Hjarta- og lungnaskurðlækningar	319	4.445	3.955	12,4%	521	472	10,4%	8,5	8,4	1,2%
Bæklunarskurðlækningar	804	9.627	9.769	-1,5%	1.968	1.898	3,7%	4,9	5,1	-3,9%
Háls-, nef- og eyrnalækningar	120	1.410	1.416	-0,4%	682	705	-3,3%	2,1	2,2	-4,5%
Heila- og taugaskurðlækningar	183	2.447	2.587	-5,4%	592	543	9,0%	4,3	4,8	-10,4%
Lýtalækningar	127	1.435	1.905	-24,7%	230	255	-9,8%	6,5	7,4	-12,2%
Þvagfæraskurðlækningar ³⁾	223	2.077	2.338	-11,2%	634	630	0,6%	3,2	3,7	-13,5%
Æðaskurðlækningar	189	1.805	1.900	-5,0%	260	262	-0,8%	7,0	7,7	-9,1%
Skurðlækningasvið samtals ¹⁾³⁾	2.732	34.400	35.113	-2,0%	7.351	7.304	0,6%	4,7	4,8	-2,1%
Hæfingarlækningar	306	3.625	4.091	-11,4%	18	12	50,0%	-	-	-
Alls ¹⁾	17.615	213.264	208.563	2,3%	27.349	27.534	-0,7%	7,2	7,0	2,3%

1) Hér er fyrir bæði árin birtur raun meðallegutími þeirra sjúklinga sem hafa útskrifast frá áramótum, talið frá innskriftardegi til útskriftardags, en með tilkomu vöruhúss gagna eru þessi gögn nú aðgengileg. Hér eru samtölur fyrir meðallegutíma sviðanna birtar án útlaga (m.v. 6 mán.), en meðallegutími einstakra sérgreina birtur með útlögum. Bandstrik merkir að ekki var um neina útskrift að ræða á tímabilinu og því ekki birt tala. Inni í þessum tölum eru legur og legudagar 40-50 sjúklinga sem eru tilbúnir til útskriftar en bíða vistunarúrreða utan LSH, en meðalvalartími þeirra var 52 dagar pr. einstakling. 2) Svefnrannsóknir, næturælingar á lungnadeild eru taldar með dagdeildum. 3) Deild 13G var lokað um tíma í febrúar 2012 vegna sýkingar, sem á sinn þátt í fækkun á legum og legudögum.

Fæðingar

(Gögn úr klínísku vöruhúsi)

	Janúar-desember					Meðalfjöldi/ dag
	Desember	2012	2011	Mism. milli ára	Breyting milli ára	Des.
Fæðingar	258	3.263	3.241	22	0,7%	8
Fædd börn	259	3.325	3.293	32	1,0%	8
Fjöldi keisaraskurða	36	556	539	17	3,2%	1
Tviburafæðingar	1	62	52	10	19,2%	0,0
Þrjúburafæðingar	0	0	0	0	-	-
Hlutfall fjölburafæðinga	0,4%	1,9%	1,6%	-	-	-
Hlutfall keisaraskurða	14,0%	17,0%	16,6%	-	-	-

Dvalir e. legudeildum ¹⁾

	Desember 2012				Jan.-des. 2012
	Meðalfjöldi sjúkl. /dag	Núverandi rúmefjöldi	Rúmanýting	Dvalardagar (yfir nótt)	Meðaldvalartími
Barnadeild ²⁾	15,8	17	93%	489	3,4
Barna- og unglíngageðdeild BUGL, 5 daga deild	16,9	17	99%	304	21,2
Vökudeild	9,2	22	42%	286	12,2
Rjóður	5,6	6	93%	173	4,4
Fæðingargangur	3,2	7	46%	99	0,6
Hreiðrið	4,7	8	59%	147	0,6
Meðgöngu- og sængurkvennadeild	12,8	19	67%	397	2,1
Kvenlækningadeild, (Hb-21A) (15rúm, en 10 um helgar)	8,9	12	74%	277	2,2
Kvenna- og barnasvið samtals	77,1	108	71%	2.172	2,4
Móttökugeðdeild 32A	17,0	18	95%	528	13,9
Móttökugeðdeild 32C	12,2	17	72%	378	14,6
Móttökugeðdeild 32CB, bráðaherbergi	0,6	0	-	18	0,8
Móttökugeðdeild 33C	13,1	16	82%	407	8,1
Móttökugeðdeild í fíknimeðferðar (33A)	10,5	15	70%	325	8,4
Sérhæfð endurhæfingageðdeild	10,6	10	106%	329	59,6
Endurhæfingageðdeild	11,3	12	94%	350	40,1
Endurhæfingageðdeild, 5-daga deild	6,9	11	63%	124	22,5
Öryggisgeðdeild	5,5	8	69%	171	96,7
Endurhæfing LR	7,0	7	100%	216	170,5
Réttargeðdeild	4,0	9	44%	124	-
Geðsvið samtals ³⁾	98,7	123	83%	2.970	16,1
Lyf- og húðlækningadeild (A-2), 5 daga deild	13,4	13	103%	241	3,0
Lungnadeild ⁴⁾	18,3	18	101%	566	7,7
Smitsjúkdómadeild	22,7	21	108%	704	6,8
Taugalækningadeild	20,5	20	103%	636	9,0
Gigtar- og alm. lyflækniðeild	15,0	12	125%	465	7,5
Hjartadeild E/G	29,9	32	93%	926	5,4
Meltingar- og nýrnadeild	21,0	21	100%	652	7,1
Krabbameinslækningadeild	13,4	14	96%	416	6,8
Blóðlækningadeild	12,5	14	90%	389	7,1
Líknardeild	10,2	11	97%	316	17,9
Endurhæfingardeild (R2)	21,9	22	99%	678	36,6
Bráðaöldrunarlækningadeild (B4)	21,6	21	103%	671	18,7
Öldrunarlækningadeild A (K1)	20,3	20	101%	629	50,7
Öldrunarlækningadeild B (K2)	20,2	20	101%	626	46,1
Öldrunarlækningadeild C (L4)	14,7	14	105%	455	43,0
Öldrunarlækningadeild F (L3), 5 daga deild	16,0	16	100%	284	10,2
Öldrunardeild H (L2), opnaði 6.febrúar 2012 ⁵⁾	16,0	16	100%	490	37,7
Lyflækningasvið samtals	307,6	305	101%	9.144	9,8
HNE-, lýta- og æðaskurðeild (A4)	16,0	16	100%	529	3,6
Bæklunarskurðeild (B5)	17,3	18	96%	535	4,5
Heila-, tauga- og bæklunarskurðeild (B6)	12,0	13	94%	371	3,8
Hjarta-, lungna- og augnskurðeild (12E)	12,8	15	83%	397	4,5
Skurðlækningadeild (12G)	15,4	15	101%	478	4,4
Skurðlækninga- og þvagfæraskurðeild (13G)	12,2	12	100%	379	3,7
Gjörgæsludeild Fossvogi	5,4	7	76%	166	2,9
Gjörgæsludeild Hringbraut	4,8	7	69%	149	2,7
Skurðlækningasvið samtals ³⁾	95,8	104	96%	3.004	3,9
Vistunardeild 18, hæfing	5,0	5	100%	155	-
Vistunardeild 20, hæfing	5,0	5	100%	150	-
Hæfing samtals	10,0	10	100%	305	-
Alls ³⁾	589	649	91%	17.595	-

1) Fjöldi dvalardaga eftir legudeildum getur verið nokkuð frábrugðinn tölum um legudaga eftir þjónustuflokkum (sérgreinum) sviða m.a. vegna þess að nokkrar deildir eru með innliggjandi sjúklinga frá þjónustuflokk (sérgrein) sem tilheyrir öðru sviði en legudeildin. Tölur um fjölda innskrifta, útskrifta og dvalardaga eftir deildum eru aðgengilegar stjórnendum í BO Infoview skýrslunni „Legur og legudagar“ undir „dvalir“.

2) Börn sem fara í skurðaðgerðir liggja á barnadeild og eru því talin með hér. 3) Rúmanýting er reiknuð án réttargeðdeilda og gjörgæsludeilda.

4) Svefnrannsóknir, næturmeðlingar á lungnadeild eru taldar með dagdeildum. 5) Ný deild sem opnuð var 1. febrúar 2012 og tók m.a. við sjúklingum af líknardeild aldraðra.

Algengustu DRG flokkar ¹⁾ á legudeildum LSH janúar-desember 2012

(Gögn úr klínísku vöruhúsi)

Nr.	DRG heiti	Fjöldi lega	Meðal-aldur	Meðalfjöldi legudaga	Verð skv. verðskrá
Vefrænir flokkar					
373	Fæðing um leggöng án aukakvilla	1.153	29	1,6	242.357
372	Fæðing um leggöng með aukakvillum	549	30	2,4	385.042
183	Vélinðisbólga, raskanir í maga og görnum og ýmsar meltingarraskanir án aukakvilla, 18 ára og eldri	290	56	5,1	351.751
209E	Meiriháttar liðskiptiaðgerð á mjöðm, fyrsta aðgerð, án aukakvilla	278	71	5,8	887.785
371	Keisaraskurður án aukakvilla	257	31	2,5	510.441
167	Botnlangaskurður án margslunginnar megingreiningar eða aukakvilla	248	28	1,8	443.859
219	Aðgerðir á neðri útlím og á upphandlegg, nema mjöðm, fótur, lærleggur, án aukakvilla, 18 ára og eldri	229	52	2,7	531.780
127	Hjartabilun og lost	227	80	9,9	661.028
209G	Meiriháttar liðskiptiaðgerð á hné/ökla, fyrsta aðgerð	222	68	3,7	769.342
012	Hrórnunnarraskanir í taugakerfi	213	77	26,7	809.656
089	Einföld lungna- og brjósthimnubólga með aukakvillum, 18 ára og eldri	192	75	9,4	681.353
215C	Aðrar aðgerðir á baki og hálsi án aukakvilla	183	61	1,6	394.361
494	Gallblöðrunám um kviðarholsspeglun með könnun gallrásar, án aukakvilla	183	53	2,5	503.823
370	Keisaraskurður með aukakvillum	180	31	4,1	687.634
088	Langvinnur teppulungnasjúkdómur	171	73	12,8	615.379
124	Blóðrásarraskanir, nema brátt hjartadrep, með hjartalegg og flókinni greiningu	161	66	6,8	789.060
211	Aðgerðir á mjöðm og lærlegg, nema meiriháttar aðgerðir á liðum, án aukakvilla, 18 ára og eldri	161	77	9,5	1.060.251
087	Lungnabjúgur og öndunarfærabilun	159	69	11,0	881.843
082	Æxli í öndunarfærum	154	70	7,8	646.847
359	Aðgerðir á legi og viðhengjum legs, vegna sjúkdóms sem ekki er illkynja, án aukakvilla	152	47	1,9	636.313
Geðrænir flokkar og fíknimeðferð					
436B	Áfengis- og/eða vímuefnamisnotkun, án aukakvilla	418	41	6,5	481.877
432M	Endurhæfing innliggjandi sjúklinga á geðsviði (30-90 d)	237	38	49,5	3.341.131
426C	Aðrar raskanir á hugarástandi, yngri en 60 ára	164	34	7,8	674.533
426A	Geðhvörf, yngri en 60 ára	129	40	10,2	850.240
428N	Persónuleikaraskanir	124	34	6,4	523.744
427A	Kviðaraskanir	117	39	8,2	628.344
436C	Geðrof vegna misnotunar áfengis og/eða vímuefna	115	36	7,6	629.897
430B	Geðkofi, 30-59 ára	98	42	11,2	820.393
430D	Langvarandi geðrof án geðklofaeinkenna	85	45	8,4	608.086
432N	Langtímahjúkrun á geðsviði (> 90)	70	35	193,2	8.761.909

¹⁾ DRG flokkunarkerfið er staðlað framleiðslumælkerfi, sem byggist á flokkun sjúklinga, eftir sjúkdómsgreiningum og veittri meðferð. Kerfið er notað víða um heim sem upplýsinga- og/eða fjármögnunarkerfi í sjúkrahúspönu. Flokkar kerfisins eru alls 860, en fyrir utan 574 hefðbundna DRG flokka eru 286 flokkar fyrir stuttar legur á sjúkraeild og komur á dag- og göngudeildir. Kallast þeir flokkar DRG-O, en O stendur fyrir „outpatient“. Flokkarnir eru klínískt og kostnaðarlega einleitir greiðsluflokkar.

Algengustu DRG-O ¹⁾ flokkar, stuttar legur (< 24 klst), á legudeildum LSH janúar-desember 2012

(Gögn úr klínísku vöruhúsi)

Nr.	DRG-O heiti	Fjöldi lega	Meðal-aldur	Meðallengd legu klst.	Verð skv. verðskrá
Vefrænir flokkar					
373O	Fæðing um leggöng, stutt meðferð	517	31	12,2	104.330
381O	Fósturlát/fóstureyðing með aðgerð, stutt meðferð	165	32	6,6	96.429
914O	Pungun, fæðing og sængurlega, án verulegra aðgerða, stutt meðferð	109	29	7,0	70.161
923O	Þættir sem hafa áhrif á heilbrigðisástand og önnur tengsl við heilbrigðisþjónustu, stutt meðferð	75	39	5,6	190.293
908O	Sjúkdómar og raskanir í vöðva- og beinakerfi, stutt meðferð	74	42	5,6	133.029
917O	Sjúkdómar eða raskanir í mergfrumum eða illa sundurgreind æxli, stutt meðferð	57	36	4,4	84.950
906O	Sjúkdómar og raskanir í meltingarfærum, stutt meðferð	51	29	7,9	120.672
904O	Sjúkdómar eða raskanir í öndunarfærakerfi, stutt meðferð	43	53	5,0	116.823
901O	Sjúkdómar í taugakerfi, án viðtækra aðgerða, stutt meðferð	34	44	6,4	122.225
916O	Sjúkdómar og raskanir í blóðmyndunarfærum og ónæmiskerfi, stutt meðferð	32	47	4,5	67.393
905O	Sjúkdómar eða raskanir í blóðrásakerfi, án viðtækra aðgerða, stutt meðferð	21	59	6,6	93.391
041O	Aðgerðir utan auga, nema augntótt, stutt meðferð	20	15	7,6	210.011
903O	Sjúkdómar eða raskanir í eyra, nefi, munni og hálsi, stutt meðferð	20	37	9,1	129.653
125O	Blóðrásarraskanir, nema brátt hjartadrep, með hjartalegg án flókinnar greiningar, stutt meðferð	17	61	9,2	275.513
Geðrænir flokkar og fíknimeðferð					
919O	Geðsjúkdómur sem megingreining, án verulegra aðgerða, stutt meðferð	59	32	6,5	70.229

¹⁾ DRG flokkunarkerfið er staðlað framleiðslumælkerfi, sem byggist á flokkun sjúklinga, eftir sjúkdómsgreiningum og veittri meðferð. Kerfið er notað víða um heim sem upplýsinga- og/eða fjármögnunarkerfi í sjúkrahúspönu. Flokkar kerfisins eru alls 860, en fyrir utan 574 hefðbundna DRG flokka eru 286 flokkar fyrir stuttar legur á sjúkraeild og komur á dag- og göngudeildir. Kallast þeir flokkar DRG-O, en O stendur fyrir „outpatient“. Flokkarnir eru klínískt og kostnaðarlega einleitir greiðsluflokkar.

Slysa- og bráðabjónusta - bráðakomur

(Gögn úr klíniskvörðun)

	Komur		Fjöldi koma jan.-des.			Breyting milli ára	Meðalfjöldi á dag jan.-des.		Innlagnir í kjölfar komu jan.-des.			Hlutfall innlagna	
	Des. 2012	Des. 2011	2012	2011	Mismunur		2012	2011	2012	2011	Mismunur	2012	2011
	Bráðakomur á kvennadeildir	347	261	3.519	3.202		317	9,9%	10	9	448	366	82
Bráðamóttaka barna	1.470	1.012	13.150	12.647	503	4,0%	36	35	743	757	-14	5,7%	6,0%
Bráðabjónusta geðdeilda	378	352	4.887	4.620	267	5,8%	13	13	850	764	86	17,4%	16,5%
Hjartagátt, bráðakomur	331	359	4.663	4.433	230	5,2%	20	19	1.146	1.261	-115	24,6%	28,4%
Bráðadeild Fossvogi	5.894	5.856	72.704	71.501	1.203	1,7%	199	195	8.436	8.332	104	11,6%	11,7%
par af bráðavakt (G2)	2.625	2.359	29.095	27.468	1.627	5,9%	79	75	7.488	7.344	144	25,7%	26,7%
gönguvakt (G2/G3)	3.269	3.497	43.609	44.033	-424	-1,0%	119	120	948	988	-40	2,2%	2,2%
Samtals	8.420	7.840	98.923	96.403	2.520	2,6%	278	271	11.623	11.480	143	11,7%	11,9%

Dvalartímar á bráðadeild Fossvogi

	Sjúklingar sem útskrifast heim					Sjúklingar sem leggjast inn á LSH						
	Meðal dvalartími (klst)		Breyting milli ára	Útskrifast innan 4 klst		Mism. milli ára	Meðal dvalartími (klst)		Breyting milli ára	Útskrifast innan 4 klst		Mism. milli ára
	2012	2011		2012	2011		2012	2011		2012	2011	
Gönguvakt (G2/G3)	2,4	2,3	4%	86%	88%	-2%	7,2	6,8	6%	32%	33%	-1%
Bráðavakt (G2)	6,4	6,4	-6%	45%	46%	-1%	9,5	8,8	8%	15%	18%	-3%

Sjúkrahótel

	Janúar - desember					Desember		
	Desember	2012	2011	Mism. milli ára	Breyting milli ára	Meðalfjöldi/dag	Herbergi	Nýting
Gistinætur	869	14.125	13.018	1.107	8,5%	28	39	72,6%

Sjúkrahúsapótek

(Gögn frá apóteki)

	Samtals janúar-desember		Breyting milli ára
	2012	2011	
Lyfjablöndur			
Krabbameinslyf	13.940	14.222	-2,0%
Remicade	1.833	1.594	15,0%
Næring í æð:			
Sjúklingar á LSH (án vökudeilda)	3.111	3.569	-12,8%
Vökudeild	438	679	-35,5%
Sjúklingar utan LSH	1.159	1.268	-8,6%
Augndropar, sérblandanir	377	381	-1,0%
Verkjadreypi í poka / hylki	688	651	5,7%
Epidural verkjadreypi (BFA)	908	1.132	-19,8%
Annað	192	156	23,1%
Samtals	22.646	23.652	-4,3%
Miðstöð lyfjaupplýsinga, fyrirspurnir	410	201	104,0%
Viðtöl og ráðgjöf lyfjafræðinga ¹⁾			
Kvenna og barnasvið	11	12	-
Geðsvið	16	4	-
Lyflækningasvið	730	272	-
Skurðlækningasvið	426	94	-
Bráðasvið	2	1	-
Ráðgjöf um næringu í æð	167	148	-
Samtals	1.352	531	-

1) Aukning milli ára er að hluta til vegna markvissari skráningar.

Hjartarannsóknir og aðgerðir í hjartapræðingu

(Gögn frá starfseiningu)

	Samtals janúar-desember				Meðalfjöldi/ virkan dag
	Fjöldi		Breyting milli ára		
	Desember	2012	2011	Desember	
Hjartapræðingar, þar af:	96	1.640	1.787	-8,2%	5,3
kransæðavíkkunar	42	620	630	-1,6%	2,3
Gangráðsigræðslur og -skiptingar	23	303	291	4,1%	1,3
Brennsluáðgerðir (Ablationir)	15	84	70	20,0%	0,8
Aortalokuaðgerðir	0	15	-	-	0,0
Lokanir á opum milli forhöfða hjarta (ASD)	0	25	17	-	0,0
Gangráðs- og bjargráðseftirlit	289	3.813	3.579	6,5%	16,1
Hjartalínurit	891	12.999	13.216	-1,6%	49,5
Hjartaómanir	307	4.071	3.968	2,6%	17,1
Hjartasíritun (Holter)	114	1.506	1.647	-8,6%	6,3
Áreynslupróf	86	995	1.182	-15,8%	4,8
Bjargráðsigræðslur	1	49	39	25,6%	0,1

Speglunarrannsóknir

	Samtals janúar-desember				Meðalfjöldi/ virkan dag
	Fjöldi		Breyting milli ára		
	Desember	2012	2011	Desember	
Magaspeglun	183	2.485	2.659	-6,5%	10,2
Ristilspeglun löng	75	1.332	1.384	-3,8%	4,2
Ristilspeglun stutt	29	405	471	-14,0%	1,6
Gallvegsspeglun	40	374	322	16,1%	2,2
Berkjuspæglun	42	526	494	6,5%	2,3
Ómun í speglun (EUS)	9	136	129	5,4%	0,5
Gastrostomía	3	60	46	30,4%	0,2
Prýstingsmæling í vélinda	4	58	65	-10,8%	0,2
Myndhyllisrannsókn	3	33	27	22,2%	0,2
Sýrustigsmæling í vélinda	3	75	76	-1,3%	0,2
Sýrustigsmæling, endurkoma	4	52	51	2,0%	0,2
Óndunarpróf UBT	2	134	129	3,9%	0,1
Skipti á næringarhnapp	2	37	59	-37,3%	0,1
Annað	13	117	502	-	0,7
Alls	412	5.824	6.414	-9,2%	22,9

Göngudeild BUGL

	Desember	Janúar - des.			Breyting milli ára
		2012	2011	Mism. milli ára	
Heildarfjöldi koma, þar af:	483	6.578	6.711	-133	-2,0%
bráðamál	23	310	241	69	28,6%
greiningarviðtöl (fyrsta koma)	17	389	439	-50	-11,4%
hópmeðferðir	37	721	786	-65	-8,3%
fjölskylduviðtöl og -meðferðir	374	4.797	4.791	6	0,1%
vettvangsteymi	17	192	216	-24	-11,1%
ráðgjöf (utan BUGL)	13	108	167	-59	-35,3%
Fjöldi barna/unglinga sem hófu meðferð	5	186	163	23	14,1%
Biðlistar:					
Heildarfjöldi á biðlista, þar af	107	1090	926	164	17,7%
á biðlista lengur en 3 mánuði	67	583	535	48	9,0%
Meðalbiðtími í mánuðum	6,7	5,3	6,4	-	-

Sálgæsla presta og djákna

	Fjöldi		Mism. milli ára	Breyting milli ára
	2012	2011		
Sálgæslusamtöl við einstaklinga	1.483	1.664	-116	-13,0%
Sálgæslusamtöl með fjölskyldu	1.135	1.185	9	9,5%
Eftirfylgd	777	893	11	3,6%
Sálgæslusímtöl	679	733	-14	-11,4%
Guðsþjónustur, helgihald og kyrrðarstundir	317	306	-144	-46,8%
Stuðningur v. starfsmenn	238	302	-181	-10,9%
Hópastarf	164	308	-50	-4,2%
Helgistund við dánarbeið ¹⁾	147	158	-54	-7,4%
Handleiðsla starfsmanna	109	123	-64	-21,2%
Fjölskyldufundir	104	95	16	2,8%
Útköll ²⁾	586	570	-11	-7,0%
Samtals	4.236	4.732	-496	-10,5%

¹⁾ Einungis helgistundir á dagvinnutíma, aðrar koma fram með útköllum.

²⁾ Útköll, utan dagvinnutíma, vegna stuðnings við aðstandendur, sjúklinga, starfsmenn eða vegna helgistundar við dánarbeið.

Skilunardeild

(Gögn frá starfseiningu)

	Fjöldi		Mism. milli ára	Breyting milli ára
	2012	2011		
Blóðskilun	9.348	9.412	-64	-0,7%
Blóðvöskvaskeipti	61	82	-21	-25,6%
Kviðskilun, þjálfun og eftirlit	251	240	11	4,6%
Samtals	9.660	9.734	-74	-0,8%

Rannsóknarstofa í taugalífeðlisfræði

	Fjöldi		Mism. milli ára	Breyting milli ára
	2012	2011		
Heilarit / svefnheilarit	828	788	40	5,1%
Tauga- og vöðvarit / hrifrit / segulörvun ¹⁾	452	468	-16	-3,4%
Ísetning / sírit	86	68	18	26,5%
Viðtöl, skoðanir	41	59	18	-30,5%
Samtals	1.407	1.383	-18	1,7%

¹⁾ Hrifrit er samheiti yfir mæingar á sjón-, skyn- og heyrnarhrifun.

Sjúkrþjálfun¹⁾

(Gögn úr klínísku vörðhúsi)

	Fjöldi		Mism. milli ára	Breyting milli ára
	2012	2011		
Fossvogur (B1)	43.596	43.623	-27	-0,1%
Grensás (R1)	21.391	22.258	-867	-3,9%
Hringbraut (14D)	26.685	23.817	2.868	12,0%
Kleppur	1.127	1.440	-313	-21,7%
Landakot (K3)	18.556	18.480	76	0,4%
Alls	111.355	109.618	1.737	1,6%

¹⁾ Ambulant komur og þjálfun innliggjandi.

Iðjubjálfun¹⁾

(Gögn úr klínísku vörðhúsi)

	Fjöldi		Mism. milli ára	Breyting milli ára
	2012	2011		
BUGL	1.760	1.539	221	14,4%
Fossvogur (B1)	5.557	6.174	-617	-10,0%
Grensás (R1)	8.661	7.369	1.292	17,5%
Hringbraut (14D)	1.803	1.670	133	8,0%
Hringbraut (31C)	4.147	4.964	-817	-16,5%
Kleppur	4.042	5.112	-1.070	-20,9%
Landakot (K3)	5.423	6.030	-607	-10,1%
Alls	31.393	32.858	-1.465	-4,5%

¹⁾ Ambulant komur og þjálfun innliggjandi.

Sálfræðingar

(Gögn frá starfseiningu)

	Viðtöl og meðferðir		Breyting milli ára
	2012	2011	
Geðdeildir, fullorðnir	15.764	18.150	-13,1%
Barna- og unglingsgeðdeildir	6.154	5.408	13,8%
Vefrænar deildir, fullorðnir	4.419	4.988	-11,4%
Samtals	26.337	28.546	-7,7%

Félagsráðgjöf

(Gögn frá starfseiningu)

	Viðtöl og meðferðir		Breyting milli ára
	2012	2011	
Geðdeildir	5.558	5.826	-4,6%
Vefrænar deildir	5.816	6.437	-9,6%
Samtals	11.374	12.263	-7,2%

Skurðaðgerðir, eftir aðgerðarflokkun (leiðrétir hafa verið of taldir kóðar vegna lyfjainndælinga og tvítaldar lyfjainndælingar, þ.e. með skurðaðgerðum)

	Allar aðgerðir í jan.-des.				Þar af bráðaáðgerðir					Þar af dagdeildaraðgerðir				
	Des.	2012	2011	Breyting milli ára	2012	2011	Breyting milli ára	2012	2011	2012	2011	Breyting milli ára	2012	2011
	Almennar skurðlækningar	161	2.498	2.604	-4,1%	783	864	-9,4%	31,3%	33,2%	893	850	5,1%	35,7%
Augnskurðlækningar	346	4.388	4.189	4,8%	80	118	-32,2%	1,8%	2,8%	4.245	4.040	5,1%	96,7%	96,4%
Þar af inndælingar lyfs í auga	240	3.201	2.975	7,6%	-	-	-	-	-	3.201	2.975	7,6%	100,0%	100,0%
Barnaskurðlækningar	42	582	635	-8,3%	247	290	-14,8%	42,4%	45,7%	284	282	0,7%	48,8%	44,4%
Brjóstholsskurðlækningar	40	638	625	2,1%	253	278	-9,0%	39,7%	44,5%	44	23	-	6,9%	3,7%
Bæklunarskurðlækningar	197	2.721	2.780	-2,1%	1.245	1.270	-2,0%	45,8%	45,7%	1.062	1.120	-5,2%	39,0%	40,3%
Háls-, nef- og eyrnalækningar	68	1.116	1.200	-7,0%	204	251	-18,7%	18,3%	20,9%	676	734	-7,9%	60,6%	61,2%
Heila- og taugaskurðlækningar	63	797	741	7,6%	195	205	-4,9%	24,5%	27,7%	368	317	16,1%	46,2%	42,8%
Lýtalækningar	20	487	382	27,5%	87	74	17,6%	17,9%	19,4%	244	85	187,1%	50,1%	22,3%
Þvagfæraskurðlækningar	63	949	957	-0,8%	121	119	1,7%	12,8%	12,4%	589	563	4,6%	62,1%	58,8%
Æðaskurðlækningar	18	229	260	-11,9%	80	96	-16,7%	34,9%	36,9%	73	76	-3,9%	31,9%	29,2%
Kvenskurðlækningar	157	2.067	2.205	-6,3%	518	580	-10,7%	25,1%	26,3%	1.315	1.244	5,7%	63,6%	56,4%
Meðganga og fæðing	55	798	780	2,3%	582	573	1,6%	72,9%	73,5%	13	19	-	1,6%	2,4%
Samtals¹⁾	1.230	17.270	17.358	-0,5%	4.395	4.718	-6,8%	25,4%	27,2%	9.806	9.353	4,8%	56,8%	53,9%

1) Inndælingar lyfs í auga á dagskurðdeild auglækninga eru nú taldar með í heildarfjölda aðgerða, en voru áður taldar sér.

Nýting skurðsérgræina á úthlutuðum dagvinnutíma¹⁾

	Desember 2012			
	Fossvogur	Hringbraut	Eiríksgata	Kvinnadeild
Almennar skurðlækningar	-	75,2%	-	77,3%
Augnlækningar	-	45,6%	60,4%	-
Barnaskurðlækningar	-	52,1%	-	-
Brjóstholsskurðlækningar	-	67,4%	-	-
Bæklunarskurðlækningar	71,1%	-	-	-
Háls-, nef- og eyrnalækningar	67,8%	-	-	-
Heila- og taugaskurðlækningar	68,2%	-	-	-
Lýtalækningar	45,6%	-	-	-
Þvagfæraskurðlækningar	-	73,4%	-	-
Æðaskurðlækningar	64,8%	-	-	-
Tannlækningar	32,9%	-	-	-
Kvenskurðlækningar	-	-	-	70,2%
Meðganga og fæðing	-	-	-	49,4%
Meðalnýting	64,7%	68,3%	60,4%	68,4%

1) Miðað er við samtals nýttan stofutíma ásamt millitíma til þrifa og undirbúnings fyrir næstu aðgerð. Nýting yfir 100% þýðir að sérgræinin nýtir meira en úthlutaðan tíma sinn.

Blóðbanki – Reykjavík og Akureyri

(Gögn frá starfseiningu)

	Samtals jan.-des.		Breyting milli ára
	2012	2011	
<i>Blóðgjafar</i>			
Heildarsöfnun heilblóðsgjafa	12.298	12.828	-4,1%
Heildarsöfnun nýrra blóðgjafa	1.773	1.372	29,2%
Ferðir Blóðbankabils	85	81	4,9%
<i>Blóðhlutar</i>			
Heildarframleiðsla rauðkornaþykkis	12.666	13.151	-3,7%
Heildarframleiðsla blóðflögupykkis	2.520	2.351	7,2%
Heildarframleiðsla plasma	4.260	4.311	-1,2%
Samtals	19.446	19.813	-1,9%
<i>Þjónusta og rannsóknir</i>			
ABO RhD flokkun	9.920	10.158	-2,3%
Samræmingarpróf	9.844	9.760	0,9%
Rauðkornaþykkni frátekið fyrir sjúkling	16.928	18.037	-6,1%
Selt rauðkornaþykkni	12.650	13.111	-3,5%
Selt plasma	4.089	4.382	-6,7%
Seldar blóðflögur	1.952	2.114	-7,7%
Samtals	55.383	57.562	-3,8%

Næringarstofa

(Gögn frá starfseiningu)

	Viðtöl		Breyting milli ára
	2012	2011	
Barnadeildir	1.231	1.065	15,6%
Kvinnadeildir	84	101	-
Geðdeildir	530	372	42,5%
Lyflækningadeildir	2.912	3.366	-13,5%
Krabbameins- og blóðlækningadeildir	650	789	-17,6%
Skurðlækningadeildir	896	1.095	-18,2%
Öldrunardeildir	580	595	-2,5%
Endurhæfingardeildir	200	273	-26,7%
Annað	608	396	53,5%
Samtals	7.691	8.052	-4,5%

Rannsóknarsvið ¹⁾

	Fjöldi rannsókna		Breyting milli ára
	2012	2011	
Ónæmisfræði			
Sjálfsónæmissjúkdómar - Skimun	9.432	8.854	6,5%
Sjálfsónæmissjúkdómar - Sértekir	8.625	7.968	8,2%
Magnakerfismælingar	3.481	3.670	-5,1%
Vessabundið ónæmissvar	10.974	11.930	-8,0%
Frumubundið ónæmissvar	720	725	-0,7%
Ofnæmispróf - Skimun	3.482	3.551	-1,9%
Ofnæmispróf - Sérteki	8.188	8.097	1,1%
Annað	375	0	-
Samtals	45.277	44.795	1,1%
Blóðmeinafræði	Samtals 309.292	313.296	-1,3%
Klínísk lífefnafræði	Samtals 1.081.309	1.068.296	1,2%
Erfða- og sameindalæknisfræði			
DNA-rannsóknir	969	890	8,9%
Erfðaráðgjöf	578	546	5,9%
Litningarannsóknir	654	706	-7,4%
Lífnaerfðafræði	154	192	-19,8%
Nýburaskimun	4.512	4.520	-0,2%
Fósturskimun	3.392	3.297	2,9%
Samtals	10.259	10.151	1,1%
Veirufræði			
Innsend sýni	16.889	17.589	-4,0%
Alm.blóðvatnspróf	10.662	10.668	-0,1%
Ræktanir	6.311	6.824	-7,5%
Kjarnasýrumögnun (PCR)	11.531	9.479	21,6%
Áhætturannsóknir	26.249	27.894	-5,9%
Samtals	54.753	54.865	-0,2%
Sýklafræði			
Þvagræktanir	25.088	24.821	1,1%
Blóðræktanir	8.039	8.242	-2,5%
Aðrar ræktanir	24.550	24.861	-1,3%
Fjöldi næmisprófa	16.571	18.857	-12,1%
Klamydiu og lekanda PCR	30.274	30.802	-1,7%
Blóðvatnspróf	9.883	9.936	-0,5%
Sérrannsóknir	4.206	3.862	8,9%
Samtals	118.611	121.381	-2,3%
Rannsóknastofa í meinafræði			
Fjöldi vefjasýna	12.448	12.446	0,0%
Almennar vefjasneiðar	58.027	54.884	5,7%
Ýmsar sérílitnir (IP/IF/HK ofl.)	17.943	17.686	1,5%
Flæðigreiningar	154	296	-48,0%
Sjúkrahússkrufningar	56	60	-6,7%
Réttarkrufningar	152	142	7,0%
Samtals	88.780	85.514	3,8%
Myndgreining			
Almennar röntgenrannsóknir	70.636	71.063	-0,6%
Æðapræðingar og inngrip	1.020	993	2,7%
Ísótóparannsóknir	1.609	1.687	-4,6%
Ómranisóknir	9.966	9.902	0,6%
Segulómun	9.486	9.551	-0,7%
Tölvusneiðmyndir	27.196	27.288	-0,3%
Tölvusneiðmynda- og óstýrðar ástungur	816	735	11,0%
Endursýning eldri rannsókna	3.172	2.921	8,6%
Samtals	123.901	124.140	-0,2%
Alls	1.832.182	1.822.438	0,5%

1) Þetta eru allar rannsóknir framkvæmdar á LSH, fyrir sjúklinga LSH og aðra landsmenn auk aðsendra sýna.

Fjöldi á biðlistum legudeilda

	Þeir sem hafa beðið lengur en 3 mán.					Hlutfall sjúklinga sem beðið hafa > 3 mán.		Heildarfjöldi á bið- og vinnulistum								
	2013	2012	Breyting	Kynjaskipting		2012	2011	2013	2012	Breyting	Kynjaskipting		2012			
	Jan.	Jan.	milli ára	Karlar	Konur	Jan.	Jan.	Jan	Jan	milli ára	Karlar	Konur	Okt.	Júlí	Apríl	
Barna- og unglíngageðeild - yngri	0	13	-	0	0	-	-	3	17	-	3	0	5	12	12	
Barna- og unglíngageðeild - eldri	5	6	-	3	2	-	-	18	14	29%	9	9	13	14	15	
Kvenna- og barnasvið	5	19	-	-	-	24%	61%	21	31	-32%	12	9	18	26	27	
Endurhæfingardeild Kleppi	8	4	-	6	2	-	-	8	17	-53%	6	2	8	9	15	
Vímuefnadeild 33A ¹⁾	0	0	-	-	-	-	-	12	4	200%	11	1	12	17	23	
Geðsvið	8	4	-	-	-	-	-	20	21	-5%	17	3	20	26	38	
Hjartadeild	225	152	48%	120	105	50%	45%	450	338	33%	261	189	450	387	303	
Öldrunardeildir, endurhæfing	4	8	-	2	2	4%	8%	89	102	-13%	33	56	89	69	72	
Taugadeild	10	12	-	1	9	-	-	18	18	0%	4	14	18	12	8	
Öldrunardeildir, meðf. v. öldrunarsjúkd.	0	0	-	0	0	-	-	12	3	300%	3	9	12	5	5	
Hvildarinnlögn aldraðra	0	0	-	0	0	-	-	0	0	-	0	0	0	0	0	
Öldrunardeildir, annað	1	0	-	1	0	-	-	7	10	-30%	4	3	7	4	3	
Lyflækningasvið	240	172	40%	124	116	50%	37%	576	471	22%	305	271	576	477	391	
Almennar skurðlækningar	60	76	-21%	22	38	26%	36%	233	212	10%	80	153	233	274	234	
Augnlækningar	703	590	19%	260	443	69%	77%	1.019	771	32%	407	612	1.019	966	819	
Brjóstholsskurðlækningar	30	18	-	19	11	38%	45%	80	40	100%	53	27	80	56	59	
Bæklunarlækningar	442	393	12%	191	251	64%	64%	688	614	12%	305	383	688	713	597	
Háls-, nef- og eyrnalækningar	121	143	-15%	64	57	52%	62%	234	229	2%	124	110	234	274	257	
Heila- og taugaskurðlækningar	13	11	18%	9	4	25%	48%	52	23	126%	31	21	52	69	68	
Lýtalækningar	139	111	25%	21	118	71%	79%	197	141	40%	34	163	197	220	211	
Þvagfæraskurðlækningar	49	18	172%	45	4	31%	50%	160	36	344%	132	28	160	159	131	
Æðaskurðlækningar	10	8	-	4	6	77%	38%	13	21	-38%	6	7	13	23	14	
Kjálkaskurðlækningar	19	-	-	13	6	48%	-	40	-	-	21	19	-	-	-	
Skurðlækningasvið ^{2) 3)}	1.567	1.368	15%	635	932	57%	66%	2.676	2.087	28%	1.193	1.523	2.716	2.754	2.390	
Alls	1.820	1.563	16%	759	1.048	55%	60%	3.293	2.610	26%	1.527	1.806	3.330	3.283	2.846	

¹⁾ Fækkun á biðlista að hluta til vegna breytts verklags. ²⁾ Hér eru taldir allir á bið- og vinnulistum, en áður voru undanskildir þeir sem höfðu fengið tíma í aðgerð. ³⁾ Börn á biðlista eftir skurðaðgerðum á skurðsviði eru meðtalin þó svo að þau liggja á deildum Barnaspítalans í tengslum við skurðaðgerðina.

Fjöldi á bið- og vinnulistum

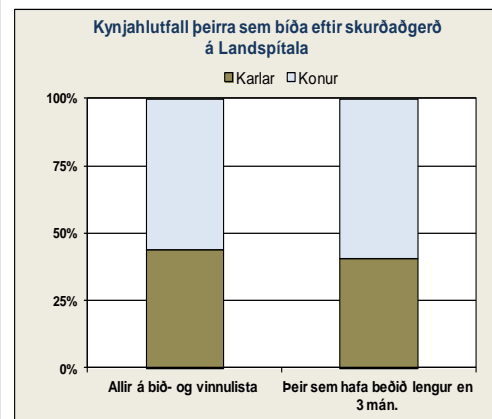
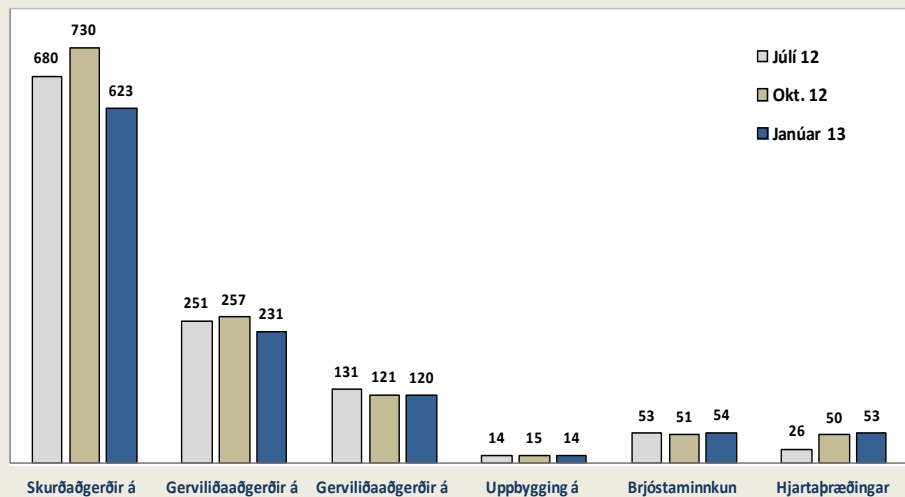
að meðtöldum þeim sjúklingum sem eiga bókaðan tíma í aðgerð eftir 31. des. 2012

	Á biðlista í yfir 3 mánuði					Heildar bið- og vinnulisti			Meðalfjöldi aðgerða á mán. jan. - des.		Raunmeðalbíðtími ¹⁾ Jan. - des. 2012
	2013			2012		2013		2012	2012	2011	
	Janúar	Karlar	Konur	Okt. 12	Júlí 12	Jan.	Okt.	Júlí	2012	2011	
Skurðaðgerðir á augasteini	623	229	394	730	680	859	877	817	61	66	8,3
Gerviliðaaðgerðir á hné	231	92	139	257	251	322	338	334	28	26	7,9
Gerviliðaaðgerðir á mjöðm	120	52	68	121	131	182	191	180	37	35	3,3
Uppbygging á brjóstum	14	0	14	15	14	18	18	16	3	4	1,8
Brjóstaminnkun	54	0	54	51	53	67	61	57	3	4	5,1
Hjartaþræðingar	53	31	22	50	26	163	149	139	137	149	-

¹⁾ Raunmeðalbíðtími þeirra sem fóru í aðgerð á tímabilinu, í mánuðum

²⁾ Á einungis við síðbúnar uppbyggingar á brjóstum. Oft eru gerðar aðgerðir til uppbyggingar á brjósti á sama tíma og brjóstnámi og ekki er biðlisti eftir þeim.

Fjöldi einstaklinga sem verið hafa lengur en 3 mánuði á biðlista eftir aðgerð á LSH



Bið sjúklinga eftir úrræðum

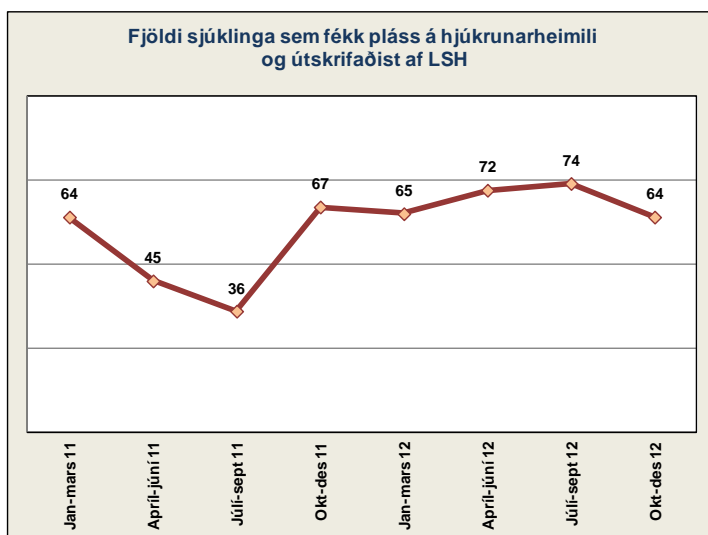
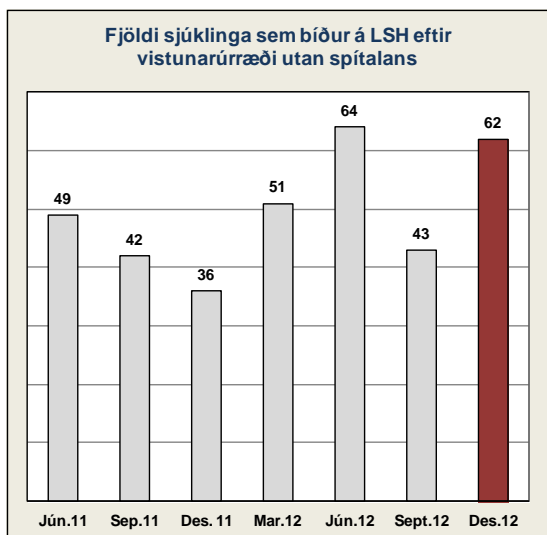
Fjöldi sjúklinga á LSH sem bíða eftir vistunar- eða búsetuúrræði utan LSH

	31. desember 2012			Kynjaskipting, allir		Fjöldi af stór-Reykjavíkursvæðinu	Áætlaðir legudagar/ár ¹⁾
	Fjöldi alls	Bið í 3 - 6 mán.	Bið lengur en 6 mán.	Karlar	Konur		
Lyflækningasvið, bráðadeildir	8	1	0	5	3	8	2.928
Lyflækningasvið, öldrunardeildir	23	0	1	13	10	23	8.418
Endurhæfingardeild - bið e. vistunarúrræði	1	0	0	1	0	1	366
Endurhæfingardeild - bið e. búsetuúrræði	0	0	0	0	0	0	0
Skurðlækningasvið	2	0	0	0	2	2	732
Landakot L-2, hjúkrunardeild	17	2	0	8	9	17	6.222
Samtals	51	3	1	27	24	51	18.666
Geðsvið - < 67 ára og með gilt vistunarmat	0	0	0	0	0	0	0
Geðsvið - bið e. búsetuúrræði	11	1	4	5	6	8	4.026
Samtals	11	1	4	5	6	8	4.026
Alls	62	4	5	32	30	59	22.692

1) Áætlaður fjöldi legudaga á ársgrunni m.v. núverandi fjölda sjúklinga á bið eftir varanlegri vistun.

Fjöldi sjúklinga á LSH sem bíða eftir plássí á Landakoti

	31. desember 2012		
	Fjöldi alls	Bið í 6 vikur - 6 mán.	Bið lengur en 6 mán.
Lyflækningasvið	30	4	0
Skurðlækningasvið	8	0	0
Alls	38	4	0



Mannauður og laun

Stöðugildi og laun starfsmanna

	Greidd stöðugildi ¹⁾			Heildarlaun ²⁾			Föst laun ²⁾		Önnur laun	
	2012	2011	Mism. milli ára	2012	2011	Mism. milli ára	2012	2011	2012	2011
Skrifstofa forstjóra	24,8	25,6	-0,7	295,8	260,4	35,4	284,8	251,3	10,9	9,1
Mannauðssvið	15,4	16,1	-0,7	136,5	131,5	5,0	132,6	127,2	3,9	4,2
Fjármálasvið 3)	90,4	92,0	-1,9	629,0	604,3	24,7	607,3	575,5	21,7	28,8
Lyflækningasvið	974,1	987,1	-13,3	7.566,1	7.195,5	370,7	5.375,5	5.147,4	2.190,6	2.048,1
Skurðlækningasvið	732,5	726,2	6,4	6.475,5	6.043,2	432,3	4.339,9	4.038,9	2.135,6	2.004,3
Geðsvið	426,7	431,0	-4,5	3.080,7	2.931,6	149,1	2.334,4	2.211,1	746,2	720,4
Kvenna- og barnasvið 4)	430,7	425,3	5,4	3.731,0	3.435,8	295,2	2.678,8	2.480,7	1.052,1	955,1
Rannsóknarsvið	342,8	341,3	1,6	2.755,6	2.613,9	141,7	2.006,7	1.895,8	748,9	718,1
Bráðasvið 5)	267,4	271,4	-3,7	2.127,6	1.987,1	140,5	1.437,9	1.337,3	689,7	649,9
Klínísk stöðþjónusta framkvæmdastjóra lækninga 6)	15,8	16,6	-0,8	116,3	114,5	1,8	114,4	109,7	2,0	4,8
Klínísk stöðþjónusta framkvæmdastjóra hjúkrunar 7)	21,8	20,8	1,0	160,7	151,1	9,7	133,2	123,7	27,6	27,4
Utan sviða	2,5	11,6	-9,2	32,0	117,5	-85,5	30,5	93,4	1,5	24,1
Rekstrarsvið	274,8	267,7	6,6	1.500,1	1.384,6	115,5	1.139,9	1.041,3	360,2	343,4
Vísinda-, mennta- og nýsköpunarsvið	23,7	24,1	-0,4	195,0	183,9	11,2	191,6	176,0	3,5	7,9
Samtals	3.643,3	3.656,8	-14,0	28.802,0	27.154,8	1.647,2	20.807,6	19.609,2	7.994,4	7.545,6

1) Stöðugildi starfsmanna án barnsburðarleyfa, foreldraorlofs og launalausra leyfa.

2) Hér eru launagjöld án launatengdra gjalda af fata-, fæðis-, aksturspaningum og símakostnaði. Launagjöld samkvæmt rekstraruppgjöri eru hærri sem því nemur.

3) Með nýju skipuriti spítalans sem tók gildi í júní 2011 heyrir launadeild nú undir fjármálasvið.

4) Með nýju skipuriti spítalans sem tók gildi í júní 2011 heyrir heilbrigðis- og upplýsingatæknideild og Rjóður nú undir kvenna- og barnasvið.

5) Með nýju skipuriti spítalans sem tók gildi í júní 2011 heyrir apótek (án deildar lyfjamála) og sjúkráhötel nú undir bráðasvið.

6) Með nýju skipuriti spítalans sem tók gildi í júní 2011 heyrir gæðadeild, sýkingarvamideild og deild lyfjamála nú undir framkvæmdastjóra lækninga.

7) Með nýju skipuriti spítalans sem tók gildi í júní 2011 heyrir miðstöð um skilvirkt flæði, næringarstofa, prestar og djákrar nú undir framkvæmdastjóra hjúkrunar.

Allar skipuritsbreytingar eru afturvirkar í tölum.

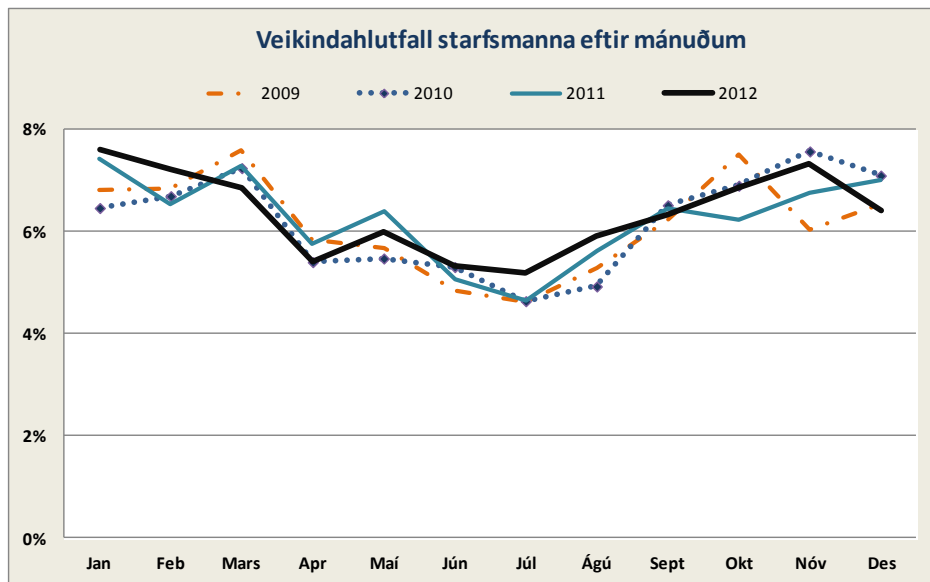
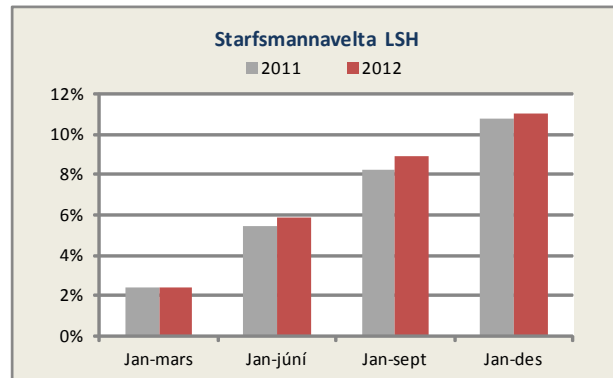
Fjarvera vegna veikinda, eftir sviðum ¹⁾

	Hlutfall veikinda af gr. stöðugildum	
	jan.-des.	
	2012	2011
Yfirstjörn	2,9 %	3,2 %
Mannauðssvið	7,3 %	3,0 %
Fjármálasvið	5,4 %	4,3 %
Lyflækningasvið	6,5 %	6,1 %
Skurðlækningasvið	6,0 %	6,2 %
Geðsvið	6,9 %	7,5 %
Kvenna- og barnasvið	5,8 %	5,8 %
Rannsóknarsvið	5,7 %	6,5 %
Bráðasvið	7,2 %	6,8 %
Klínísk stöðþjónusta framkvæmdastjóra lækninga	5,8 %	8,0 %
Klínísk stöðþjónusta framkvæmdastjóra hjúkrunar	5,7 %	4,5 %
Rekstrarsvið	7,6 %	5,7 %
Vísinda-, mennta- og nýsköpunarsvið	2,7 %	4,7 %
Utan sviða	0,4 %	11,0 %
LSH í heild	6,3 %	6,2 %
Kauplaus veikindi, allur spítalinn	0,5 %	0,4 %
Alls með kauplausum veikindum:	6,8%	6,6%

1) Fjarvera vegna veikinda, veikinda vegna vinnuslyss og veikinda skv. samningi um hlutaveikindi.

Fjarvistir

	Fjöldi stöðugilda	Hlutfall af greiddum stöðugildum
	2012	2012
Veikindi starfsmanna	231,0	6,3%
Veikindi barna	16,3	0,4%
Kauplaus veikindi	16,7	0,5%
Fæðingarorlof	61,4	1,7%
Námsferðir og námsleyfi	27,4	0,8%



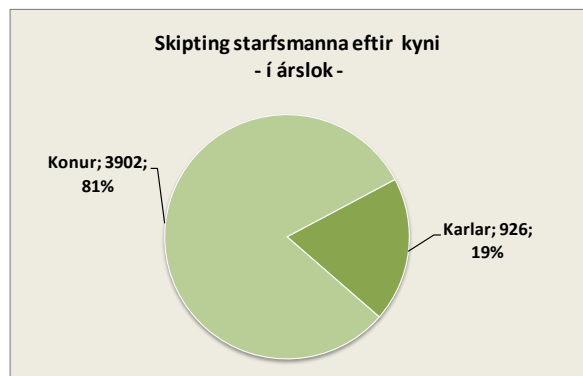
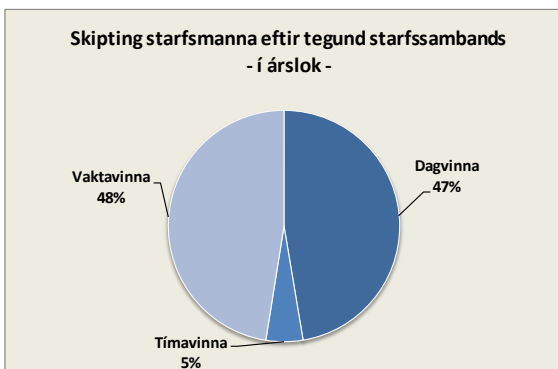
Fjöldi starfsmanna og ársverka eftir stéttarfélögum

	Meðalfjöldi stm.		Breyting milli ára	Kyn (2012)		Meðaltal greiddra stg.		Stm. Velta 2012
	2012	2011		kk	kvk	2012	2011	
	Efiling stéttarfélag	248		233	6,2%	42	205	
Félag geislafræðinga	75	70	6,8%	2	73	66	62	7,3%
Félag iðn- og tæknigreina	1	0	-	1	0	1	0	-
Félag íslenskra hjúkrunarfræðinga	1.291	1.295	-0,3%	33	1.258	997	1.016	10,0%
Félag íslenskra náttúrufræðinga	69	65	5,9%	15	54	58	56	8,1%
Félag lífeindafræðinga	158	159	-0,7%	4	154	133	135	4,5%
Félagsráðgjafafélag Íslands	43	45	-2,8%	2	42	39	40	16,5%
Fræðagarður	80	73	9,0%	25	55	67	64	4,4%
Þjúpjalíffélag Íslands	36	33	8,8%	2	34	32	31	14,1%
Þnaðarmenn	27	26	5,2%	26	2	26	25	-
Kjarafélag Tæknifræðingafélags Íslands	5	4	18,8%	3	1	5	4	-
Kjarafélag viðskipta- og hagfræðinga	41	44	-7,9%	12	29	40	43	2,4%
Læknafélag Íslands og Skurðlæknafélag Íslands	582	583	-0,2%	348	234	474	465	8,5%
Ljósmeðrafélag Íslands	124	119	4,3%	0	124	86	82	6,1%
Lyfjafæringafélag Íslands	19	19	3,2%	4	15	18	17	5,7%
Sálfræðingafélag Íslands	59	56	4,8%	18	41	48	47	9,6%
SFR - stéttarfélag í almannáþjónustu	1.024	1.001	2,3%	280	744	789	797	18,0%
Sjúkraliðafélag Íslands	524	534	-1,9%	25	499	395	401	12,1%
Starfsmannafélag Reykjavíkurborgar	49	55	-	5	44	43	49	20,6%
Starfsmannafélag Reykjavíkurborgar háskólamenn	23	23	1,1%	3	20	20	21	4,5%
Stéttarfélag bókasafns og upplýsingafræðinga	6	7	-20,2%	0	6	5	7	22,2%
Stéttarfélag háskólanna á matvæla- og næringarsv	16	14	-	0	16	12	11	-
Stéttarfélag lögræðinga	1	1	9,1%	1	0	1	1	-
Stéttarfélag sjúkráþjálfara	50	47	6,3%	7	44	42	40	8,3%
Stéttarfélag verkfræðinga	24	23	6,5%	16	8	23	21	4,4%
Verkalýðsfélagið Hlífl	1	5	-	0	1	1	3	-
Þroskaþjálfafélag Íslands	7	11	-30,7%	0	7	6	8	11,8%
Aðrir (kjaranefnd, verkstjórar, utan félaga o.fl.)	23	23	0,4%	15	8	23	23	-
Alls	4.605	4.567	0,8%	888	3.716	3.643	3.657	11,1%

Fjöldi starfsmanna eftir sviðum ¹⁾

	Meðalfjöldi stm.		Breyting milli ára	Skipting eftir kyni (2012)	
	2012	2011		kk	kvk
Skrifstofa forstjóra	34	34	0,2%	11	23
Mannauðssvið	18	18	1,9%	4	14
Fjármálasvið	97	97	0,2%	25	72
Lyfælækningsvið	1.324	1.319	0,3%	153	1.171
Skurðlækningsvið	962	943	2,0%	142	820
Geðsvið	516	513	0,6%	178	338
Kvenna- og barnasvið	566	554	2,0%	108	458
Rannsóknarsvið	407	404	0,7%	54	353
Bráðasvið	347	350	-0,8%	48	299
Klínísk stoðþjónusta framkvæmdastjóra lækninga	19	21	-9,8%	4	15
Klínísk stoðþjónusta framkvæmdastjóra hjúkrunar	28	25	10,5%	5	23
Rekstrarsvið	307	291	5,6%	162	145
Vísinda-, mennta- og nýsköpunarsvið	29	31	-6,6%	7	22
Után sviða	3	20	-	1	2
Alls	4.656	4.619	0,8%	901	3.755

¹⁾ Allir starfsmenn sem komið hafa á launaskrá þ.m.t. sumarflýsingafólk. Sami starfmaður getur verið að vinnu á fleiri en einni skipulagseiningu og getur því verið talinn tvisvar ólíkt framsetningu fyrri ára. fjölda starfsmanna.

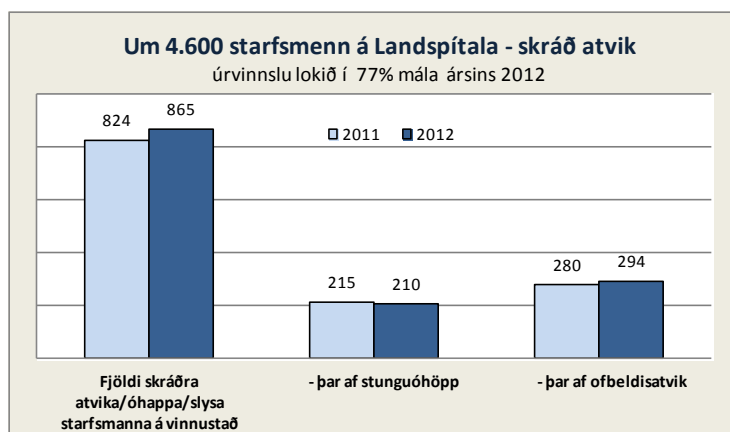
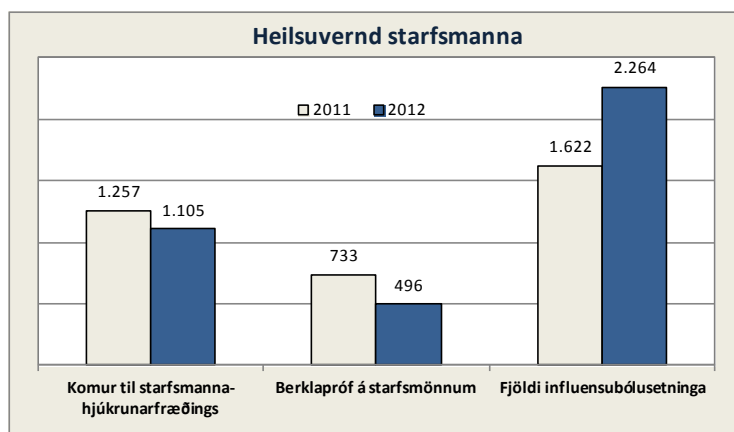


Mannauðsmál og fjármálasvið

Mannauðsmál

	2012	2011
Heilsuvernd starfsmanna		
Komur til starfsmannahjúkrunarfræðings	1.105	1.257
Berklapróf á starfsmönnum	496	733
Fjöldi influensubólusetninga ¹⁾	2.264	1.622
Vinnuumhverfismat og ráðgjöf fyrir starfsmenn	194	-
Atvik starfsmanna		
Fjöldi skráðra atvika/óhappa/slysa starfsmanna á vinnustað	865	824
- þar af stunguóhöpp	210	215
- þar af ofbeldisatvik	294	280
Fjöldi deilda/eininga sem fengu vinnuumhverfismat og ráðgjöf	35	24
Hlutfall mála sem lokið er í atvikaskráningakerfi starfsmanna	77%	54%
Starfsþróun og fræðsla		
Almenn nýliðabjálfun:		
Velkomin til starfa, staðbundið nám	208	285
Grunnendurlifgun	80	-
Vefnám	52	-
Fræðsla fyrir stjórnendur, námskeið og fundir:		
Fundir með forstjóra, fjöldi þátttakenda	297	470
Stjórnendabjálfun grunnur I og 2, fjöldi þátttakenda	31	66
Leiðtögalínur, fjöldi þátttakenda	319	291

1) Tölur fyrir bæði árin eru fyrir heildar tímabil bólusetninga sem nær út janúar árið á eftir.



Fjármálasvið

	2012	2011	Breyting milli ára
Reikningshald			
Fjöldi gjaldareikninga (nálgun)	93.000	92.500	1%
þar af mótteknir rafrænar reikningar	17.114	6.448	165%
Fjárstýring			
Starfsemi gjaldkera			
Fjöldi birgja sem fá greitt frá LSH	2.991	2.178	37%
Fjöldi greiddra reikninga (nálgun)	95.500	95.000	1%
Starfsemi innheimtu			
Fjöldi útsendra greiðsluseðla (úr kassakerfi)	82.297	79.069	4%
Fjöldi útsendra reikninga (úr Orra)	47.667	36.253	31%
Launadeild			
Fjöldi kennitalna starfsmanna sem fá greidd laun	6.103	5.982	2%
Hagdeild			
Fjöldi nýrra fyrirspurna og sértækra verkefna ¹⁾	359	395	-9%
Innkaupadeild			
Heildarfjöldi pantana (í Orra) ²⁾	49.989	41.004	22%
þar af innri pantanir til birgðastöðvar	16.736	17.104	-2%

1) Veruleg fjölgun hefur orðið á reglubundnum útsendingum gagna frá HAG til stjórnenda, sem á sinn þátt í fækkun nýrra fyrirspurna. Tölur eru án reglubundinna verkefna hagdeildar ss. þjónustu vegna Orra, áætlanagerðar og útgáfu Starfsemisupplýsinga ofl. 2) Fækkun á pöntunum milli ára er jákvæð vísibending um að pantanir deilda til birgðastöðvar séu að færast af vefverslun yfir í Kanban. Pantanir um síma og tölvupóst frá deildum eru ekki inni í þessum tölum.

Rekstrargjöld, bráðabirgðastaða

Rekstur LSH - Bráðabirgðastaða

	Rekstur 2012	Áætlun 2012	Frávik frá áætlun	Rekstur 2011
Tekjur			+Tekjur yfir áætlun	
Rekstrarframlag ríkisins	36.478,2	36.478,2		34.539,1
Sértekjur ¹⁾	4.214,6	4.026,1	4,7%	3.551,6
Tekjur frá Sí vegna S-merktra lyfja ²⁾	4.446,5	3.962,0	12,2%	4.003,8
Tekjur alls	45.139,3	44.466,3		42.094,5
			+ Gjöld undir áætlun	
Gjöld				
Launagjöld	28.810,3	28.847,7	0,1%	27.061,1
Rekstrarkostnaður ¹⁾	11.116,9	11.013,0	-0,9%	9.955,8
S-merkt lyf ²⁾	4.350,1	3.862,0	-12,6%	3.919,0
Samtals	44.277,3	43.722,7		40.935,9
Viðhald, tækjabúnaður og stofnkostnaður ³⁾	874,9	743,6	-17,7%	1.172,8
Gjöld alls	45.152,2	44.466,3		42.108,7
Tekjuafgangur / (Tekjuhali) án fjármagnsliða	(12,9)	0,0		(14,2)
Fjármunatekjur og (fjármagnsgjöld)	26,2	0,0		19,0
Tekjuafgangur / (Tekjuhali) tímabils	13,3	0,0		4,8
Í hlutfalli af tekjum alls	0,0%			Fjárhæðir í millj. kr

1) Innri viðskipti á LSH eru ekki meðalín í rekstrargjöldum og sértekjum.

2) Sjúkratryggingar Íslands.

3) Sérstakt framlag til meiriháttar viðhalds og stofnkostnaðar að fjárhæð 40,4 millj. kr er fært undir sértekjum. Halli á þessum lið í uppgjörinu skýrist að hluta af þeirri færslu og er hann því í raun 40,4 millj. kr. lægri.

Rekstrargjöld sviða - bráðabirgðayfirlit

	Samtals rekstrargjöld				Sértekjur ¹⁾		Laun		Rekstrarkostnaður ¹⁾	
	2012	Áætlun	Mismunur	Frávik %	2012	Áætlun	2012	Áætlun	2012	Áætlun
Skrifstofa forstjóra	346,7	346,7	0,0	0,0%	21,8	8,5	295,9	296,1	72,5	59,1
Mannauðssvið	148,2	151,4	3,2	2,1%	13,8	7,4	136,5	138,7	25,5	20,1
Fjármálasvið	759,3	767,0	7,7	1,0%	20,0	14,3	629,2	630,5	150,2	150,8
Rekstrarsvið	3.666,0	3.689,2	23,2	0,6%	525,0	519,1	1.501,3	1.524,8	2.689,7	2.683,5
Vísinda-, mennta- og nýsköpunarsvið	226,1	210,0	(16,1)	-7,7%	80,0	80,8	195,1	197,3	111,0	93,6
Lyflækningasvið	9.234,8	9.213,7	(21,0)	-0,2%	789,7	722,4	7.567,6	7.464,4	2.456,9	2.471,8
Skurðlækningasvið	8.745,6	8.744,1	(1,5)	0,0%	637,1	604,0	6.476,7	6.496,9	2.905,9	2.851,1
Geðsvið	3.203,1	3.222,9	19,8	0,6%	80,0	81,3	3.082,1	3.112,6	201,1	191,7
Kvenna- og Barnasvið ²⁾	4.383,7	4.474,4	90,7	2,0%	257,2	144,9	3.731,9	3.739,5	909,1	879,8
Rannsóknarsvið	2.923,2	2.964,8	41,6	1,4%	1.121,8	1.104,6	2.756,9	2.806,9	1.288,2	1.262,5
Bráðasvið	1.805,0	1.801,4	(3,6)	-0,2%	1.049,2	1.091,4	2.128,0	2.126,2	726,3	766,5
Klínísk stoðþjónusta frkvstj. lækninga	87,5	90,4	2,9	3,2%	37,3	32,6	116,4	117,3	8,4	5,7
Klínísk stoðþjónusta frkvstj. hjúkrunar	161,4	167,2	5,9	3,5%	6,0	6,5	160,8	166,8	6,6	6,9
Útan sviða, óreglulegir liðir	19,7	(108,7)	(128,4)	118,1%	545,2	575,6	32,0	29,7	532,8	437,3
Innri viðskipti á LSH	2,0	0,0	(2,0)	-	(969,3)	(967,2)	0,0	0,0	(967,2)	(967,2)
Samtals	35.712,3	35.734,5	22,4	0,1%	4.214,8	4.026,2	28.810,4	28.847,7	11.117,0	10.913,2

Fjárhæðir í millj. króna

1) Rekstrarkostnaður og sértekjur er áætlað í samráði við fjármálaráðgjafa sviðanna. Tölur innan sviga sýna rekstrarhalla.

2) Hluti af rekstrarafgangi (38m.) á kvenna- og barnasviði er til kominn vegna gjafa til tækjakaupa, sem bókast til sérteknna þar en kostnaðurinn liggur á stofnkostnaðar lið spítalans.

Fimm ára tölfræðilegt yfirlit

Fimm ára tölfræðilegt yfirlit ¹⁾

Five years statistical overview ¹⁾

Fem års statistisk oversigt ¹⁾

	2012 Bráðabirgðatölur	2011	2010	2009	2008		
Þróun mannfjölda á höfuðborgarsvæðinu ²⁾						Population development in the capital area ²⁾	Udvikling af befolkningen i hovedstadsområdet ²⁾
Íbúaföldi	203.594	202.341	200.907	201.251	197.945	Number of inhabitants	Befolkning
Fjölgun íbúa	0,62%	0,71%	-0,17%	1,67%	3,14%	Annual increase	Árleg vækst
Fjöldi einstaklinga 70 ára og eldri	17.082	16.770	16.638	16.470	16.410	Number of inhabitants age 70 years and older	Antal beboere 70 ár og ældre
Hlutfall einstaklinga 70 ára og eldri	8,39%	8,29%	8,28%	8,18%	8,29%	Proportion of inhabitants age 70 years and older	Procent beboere 70 ár og ældre
Fjöldi einstaklinga 80 ára og eldri	7.148	6.936	6.730	6.537	6.351	Number of inhabitants age 80 years and older	Antal beboere 80 ár og ældre
Hlutfall einstaklinga 80 ára og eldri	3,51%	3,43%	3,35%	3,25%	3,21%	Proportion of inhabitants age 80 years and older	Procent beboere 80 ár og ældre
Lykiltölur LSH ³⁾						Key operational statistics ³⁾	Nøgletal for hospitalet ³⁾
Rekstrarkostnaður (ISK) ⁴⁾ upprekn. á verðlag ársins 2011	-	37.016.906	36.808.802	40.695.372	46.846.386	Total operational costs (ISK) ⁴⁾	Samlede udgifter ⁴⁾
Launakostnaður ⁴⁾	-	73%	72%	70%	63%	Salaries ⁴⁾	Udgifter til personale ⁴⁾
Lyfjakostnaður (ISK) ⁵⁾	-	1.331.550	1.402.302	1.620.382	5.629.938	Medication costs (incl. total operational costs) ⁵⁾	Udgifter til medicin ⁵⁾
Fjöldi einstaklinga sem leituðu til LSH	106.528	106.814	103.384	104.675	107.472	Number of persons served at the hospital	Antal personer som besøgte hospitalet
Slysa- og bráðabjónusta - fjöldi koma	98.923	96.403	91.454	94.458	95.364	Emergency units, visits	Skadestue, antal besøg
Fjöldi koma á göngudeildir ⁶⁾	234.430	238.203	236.339	230.184	242.391	Outpatient units visits, thereof ⁶⁾	Ambulante besøg, deraf ⁶⁾
Fjöldi koma á dagdeildir ⁶⁾	75.781	79.505	81.205	76.413	90.140	Dayward units, visits ¹⁾	Dagpatienter, antal besøg ¹⁾
Sjúkrahústengdar heimavítjanir	9.177	9.503	13.476	14.411	14.222	Hospital at home service, visits	Hjemmebesøg
Fjöldi legudaga ¹⁾	213.264	208.563	204.110	211.917	232.570	Patient days ¹⁾	Antal sengedage ¹⁾
Fjöldi lega/innlagna ¹⁾	27.349	27.534	27.728	28.596	28.563	Admissions ¹⁾	Antal indlæggelser ¹⁾
Meðallegutími (dagar) þar af legur < 6 mánuðir	7,8 7,2	7,6 7,0	7,4 6,7	7,5 6,9	8,1 7,0	Average length of stay, thereof stays < 6 months	Gennemsnitlig liggetid, deraf liggetid < 6 måneder
Meðal hjúkrunarþyngd (bráðleiki) sjúklinga	-	-	-	1,20	1,18	Patient acuity	Patient acuity
Meðal DRG vigt legudeildasjúklinga ⁷⁾	1,26	1,28	1,22	1,20	1,20	Mean DRG weight, inpatients ⁷⁾	Gennemsnitlig DRG-vægt af indlagte patienter ⁷⁾
Fjöldi DRG eininga ⁸⁾	45.232	48.994	45.912	50.530	47.102	Total DRG weights ⁸⁾	Samlede DRG vægte ⁸⁾
Fjöldi rúma í árslok	649	659	677	718	788	Hospital beds	Antal senge
Skurðaðgerðir ⁹⁾ þar af dagdeildaraðgerðir ⁹⁾	14.069 6.605	14.383 6.378	13.717 6.036	13.959 3.921	14.494 2.637	Surgical procedures, thereof same day surgery	Kirurgiske behandlinger, deraf dagskirurgi
Fæðingar	3.263	3.241	3.420	3.500	3.376	Number of births	Antal fødsler
Rannsóknir á rannsóknarsviði þar af myndgreiningar	1.832.182 123.901	1.822.438 124.140	1.737.843 119.126	2.086.269 125.744	2.068.650 123.950	Diagnostic services, thereof Diagnostic imaging	Diagnostiske undersøgelser, deraf antal radiologiske undersøgelser
Greidd stöðugildi/ársverk, meðaltal á mánuði	3.643	3.641	3.648	3.899	3.873	Staffing, full time equivalents	Antal ansatte/ársverk
Fjöldi starfsmanna í upphafi árs (m. Rjóðri)	4.670	4.585	4.774	5.242	5.147	Number of employees	Antal ansatte personer
Starfsmannavelta (%) ¹⁰⁾	11,1%	10,8%	11,3%	11,6%	12,7%	Staff turnover ⁹⁾	Personale omsætning ⁹⁾

1) Í sumum tilfellum eru tölur ekki sambærilegar milli ára vegna mikilla breytinga á starfsemi LSH á tímabilinu. Þann 1. febrúar 2011 voru St. Jósefsspítali í Hafnarfirði og LSH sameinaðir, en klínísk skráning var ekki að fullu samræmd fyrr en í apríl 2011. Hér hefur því verið bætt við 1.000 dagdeildarkomum, 1.024 legudögum og 96 legum sem eru ætlaðar tölur fyrir starfsemi LSH í Hafnarfirði frá 1. febrúar og fram í apríl 2011.

Some of the figures reported are not directly comparable due to considerable changes in the operation of the hospital in the period. In nogle tilfælde kan tallene ikke sammenlignes pga. ændringer af hospitalets bedrift i perioden.

2) Gögn frá Hagstofu Íslands. Data from Statistics Iceland. Data fra Íslands Statistik.

3) Tölur úr ársskýslum LSH. Data from hospital annual reports. Data fra hospitalets årsberetning.

4) Krönutölur í þúsundum, á verðlagi ársins 2011 (skv. vísitölum Hagstofu Íslands), án fjármagnsliða og viðhalds og stofnkostnaðar. Numbers in thousands (ISK), at fixed price level for the year 2011. Tal i tusind (ISK), ved fast pris for året 2011.

5) Kostnaður vegna S-merktra lyfa fluttist til Sjúkratrygginga Íslands 2009. Kostnaður LSH vegna S-merktra lyfa 2008 var 3.830.754 þús. kr. á verðlagi 2010. Það skýrir að einhverju leyti lækkun rekstrarkostnaðar og hlutfallslega aukningu launakostnaðar af heildargjöldum.

Cost of S-labelled medication paid by Icelandic Health Insurance since 2009. Hospital's cost of S-labelled medication in 2008 was 3.830.754 ISK at fixed price level for 2010. That explains to some extent lower operational costs and the higher proportion of salaries.

Udgifter for S-mærket medicin betales af Íslands Sygeforsikring siden 2009. Hospitalets omkostninger pga. S-mærket medicin 2008 var 3.830.754 ISK ved fast pris for året 2010. Det forklarer en del af omkostningernes nedsættelse og den proportionelle stigning i lønudgifter.

6) Komur í blóðtökur á göngudeild rannsóknarsviðs og dag- og göngudeildarkomur í þjálfun er ekki meðtaldar, eins og áður var. Breytingin var afturvirk. Number of visits for bloodsamples not included. Besøg for blodprøve ikke inkluderet.

7) Tölur fyrir 2012 eru m.v. stöðuna í febrúar 2013. Tölur voru í september 2011 uppfærðar öll árin með nákvæmari tölum úr nýju upplýsingakerfi (Framtak 2). Numbers were updated in 2011 when more precise data became available with a new information system. Tal blev i 2011 updatet med bedre data fra et nyt informationssystem.

8) Tölur fyrir 2012 eru m.v. stöðuna í febrúar 2013. Einingar samkvæmt DRG vigtum hvers árs. Total DRG weights based on each years DRG weights. Samlede DRG vægte baseres på årlige DRG vægte.

9) Skurðaðgerðir án inndælinga lyfs í auga.

10) Starfsmannavelta hefur verið endurreiknuð fyrir árið 2010 og fyrr með Rjóður innanborðs. Staff turnover has been recalculated for the years 2010 and earlier, now including Rjóður. Personale omsætning blev omregnet for 2010 og tidligere, hvor Rjóður blev inkluderet.

	2012	2011	2010	2009	2008	
Average exchange rate USD to ISK	-	116,07	122,04	123,59	88,07	Gennemsnitlig valutakurs USD til ISK
Average exchange rate EUR to ISK	-	161,42	161,89	172,67	127,46	Gennemsnitlig valutakurs EUR til ISK

Uppfært/Updated/Opdatet janúar 2013