



Starfsemisupplýsingar Landspítala

Umhyggja – Fagmennska – Öryggi - Framþróun

eru gildi Landspítala

Hlutverk Landspítala

Landspítali er sjúkrahús allra landsmanna, aðalsjúkrahús Íslands og háskólasjúkrahús.

Klínísk starfsemi spítalans

skiptist í svið sem veita fjölbreytta þjónustu á göngudeildum, dagdeildum, legudeildum, rannsóknardeildum og öðrum starfseiningum.

Önnur starfsemi

sem einnig skiptist í svið og deildir felst meðal annars í kennslu, vísindastarfi, fjármálastjórnun, rekstri, starfsmannamálum og byggingar- og tæknimálum.

Framkvæmdastjórn

Páll Matthíasson forstjóri

Benedikt Olgeirsson aðstoðarforstjóri

Alma Möller framkvæmdastjóri aðgerðasviðs

Guðlaug Raket Guðjónsdóttir framkvæmdastjóri flæðissviðs

Hlíf Steingrimsdóttir framkvæmdastjóri lyflækningasviðs

Ingólfur Þórisson framkvæmdastjóri rekstrarsviðs

Jón Hilmar Friðriksson framkvæmdastjóri kvenna- og barnasviðs

Lilja Stefánsdóttir framkvæmdastjóri skurðlækningasviðs

María Einisdóttir framkvæmdastjóri geðsviðs

María Heimisdóttir framkvæmdastjóri fjármálasviðs

Ólafur Baldursson framkvæmdastjóri lækninga og vísinda- og þróunarsviðs

Óskar Reykdalsson framkvæmdastjóri rannsóknarsviðs

Sigríður Gunnarsdóttir framkvæmdastjóri hjúkrunar og vísinda- og þróunarsviðs

Landspítali er með efnismikinn upplýsingavef á Netinu (www.landspitali.is)

Landspítali sími: 5431000

Upplýsingafulltrúi LSH sími: 5431122

ÚTGEFANDI: LANDSPÍTALI, FJÁRMÁLASVIÐ

Ritstjóri: Elísabet Guðmundsdóttir, netfang: elisabeg@landspitali.is

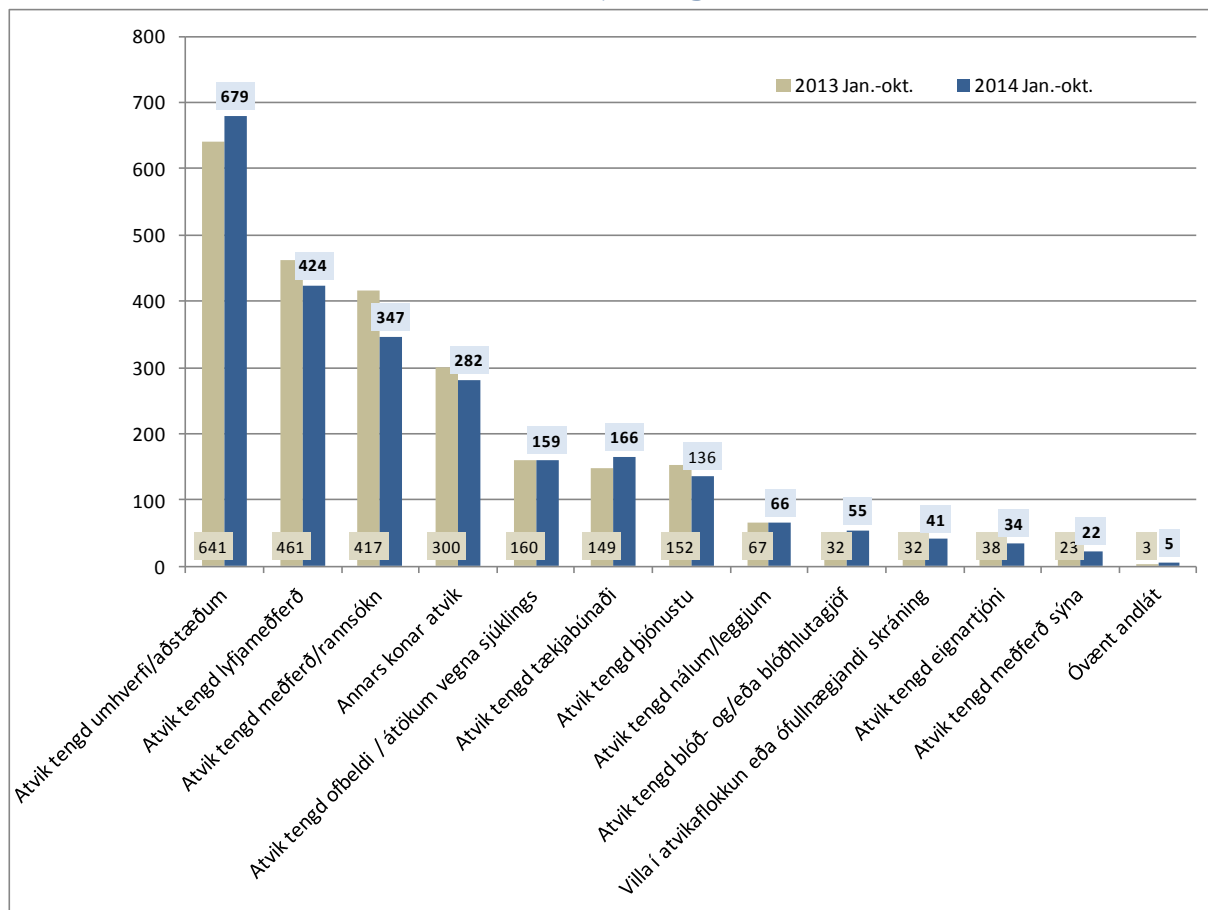
Ábyrgðarmaður: Helga Hrefna Bjarnadóttir, netfang: helgab@landspitali.is

Efnisyfirlit

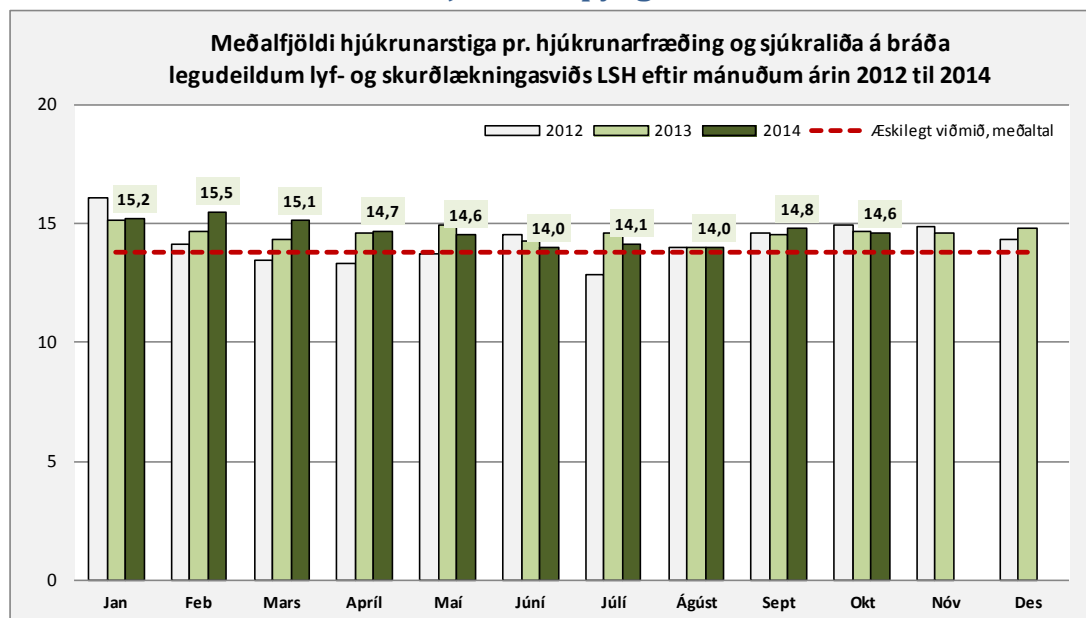
Skráð atvik sjúklinga á LSH	4
Hjúkrunarþyngd	4
Lykiltölur LSH	5
Starfsemistölur janúar-október, breytingar milli áranna 2013 og 2014	6
Nokkrar starfsemistölur niður á mánuði, frá árinu 2012 til 2014	7
Flæðissvið	8
Lyflækningasvið	10
Skurðlækningasvið	12
Kvenna- og barnasvið	14
Geðsvið	16
Aðgerðasvið	18
Rannsóknarsvið	20
Fimm ára tölfræðilegt yfirlit / Five years key statistics / Statistisk oversigt	21

Ath. allar tölur hafa verið uppfærðar afturvirkrt miðað við breytt skipurit.

Skráð atvik sjúklinga á LSH



Hjúkrunarþyngd



Hjúkrunarstig eru reiknuð daglega fyrir legudeildir á lyf- og skurðlækningasviði með Rafaela sjúklingaflokkunarkerfinu. Það nær yfir metnar hjúkrunarþarfir sjúklinga, sem breytt er í stigafjölda sem deilt niður á hvern skráðan starfsmann.

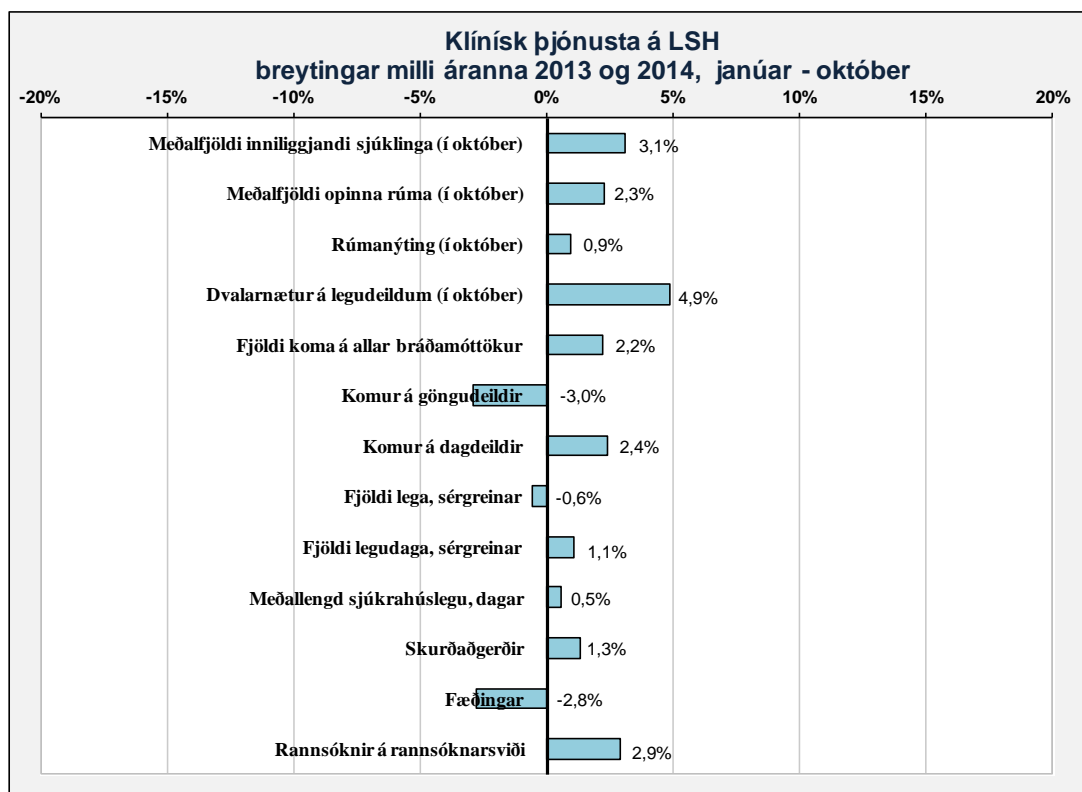
Æskilegt viðmið er fundið fyrir hverja og eina deild sem lýsir því vinnuumfangi sem æskilegt er talið fyrir hvern hjúkrunarfræðing og sjúkraliða á viðkomandi deild.

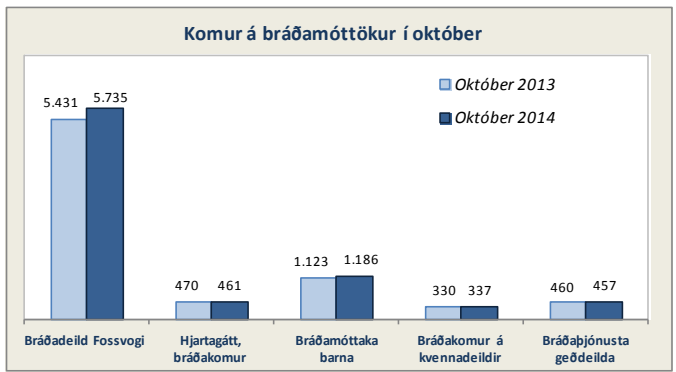
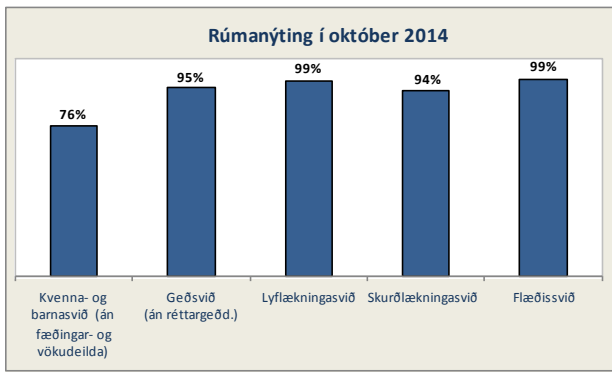
Lykiltölur LSH

Lykiltölur LSH

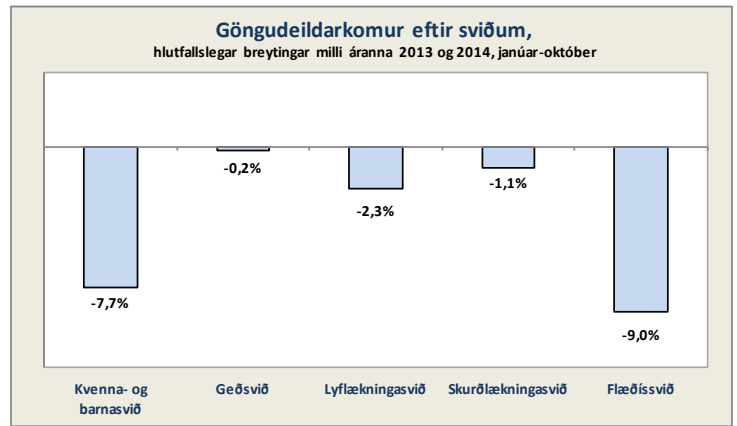
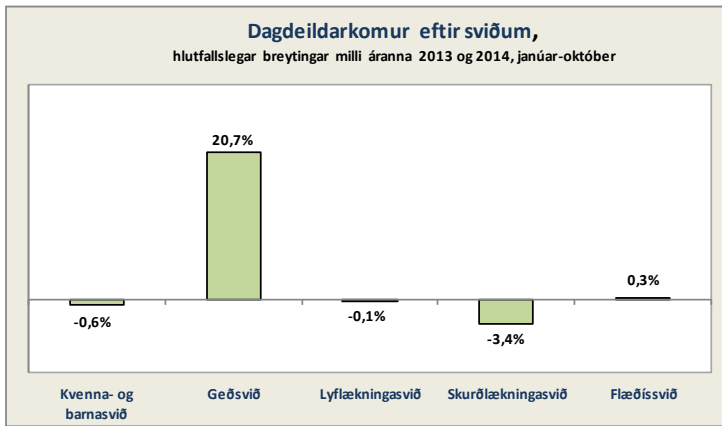
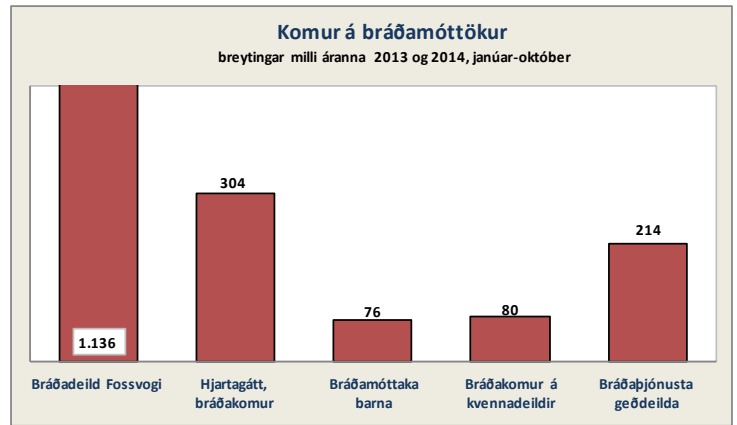
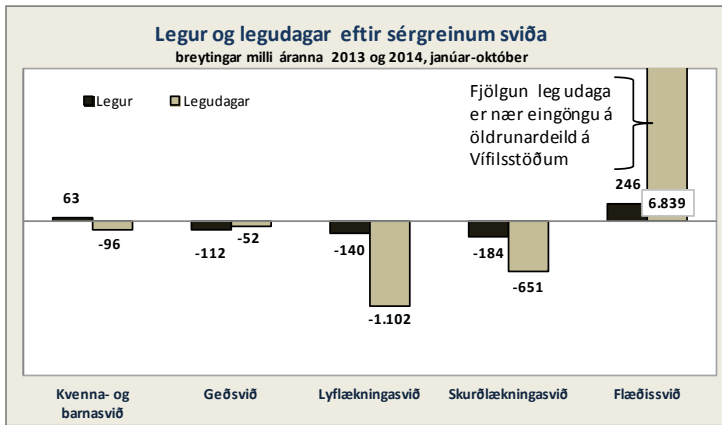
	Október 2014	Október 2013	Breyting milli ára	Hlutfallsleg breyting
Klínísk þjónusta				
Meðalfjöldi innliggjandi sjúklinga	626	607	19	3,1%
Meðalfjöldi opinna rúma	681	666	15	2,3%
Rúmanýting	92%	91%	1%	0,9%
Dvalarnætur á legudeildum	19.367	18.468	899	4,9%
	Jan.-okt. 2014	Jan.-okt. 2013	Breyting milli ára	Hlutfallsleg breyting
Fjöldi koma á allar bráðamóttökur	83.259	81.449	1.810	2,2%
Komur á göngudeildir	191.972	197.811	-5.839	-3,0%
Komur á dagdeildir	66.771	65.221	1.550	2,4%
Fjöldi lega, sérgreinar	22.299	22.437	-138	-0,6%
Fjöldi legudaga, sérgreinar	181.942	180.025	1.917	1,1%
Meðallengd sjúkrahúslegu, dagar ¹⁾	7,4	7,4	0,1	0,5%
Skurðaðgerðir	14.473	14.282	191	1,3%
Fæðingar	2.659	2.736	-77	-2,8%
Rannsóknir á rannsóknarsviði ²⁾	1.656.300	1.610.049	46.251	2,9%
Öryggi sjúklinga				
Skráð atvik sjúklinga	2.416	2.476	-60	-2,4%

1) Hér er fyrir bæði árin birtur raun meðallegutími þeirra sjúklinga sem hafa útskrifast frá áramótum, talið frá innskrif tardegi til útskriftardags, án útlaga (m.v. legulengdina 6 mán). Langlegusjúklingar hafa í gegnum tíðina haft nokkur áhrif til hækkunar á meðallegutíma á spítalanum. Þar sem meginþorri lega er styttri en 6 mánuðir er meðallegutími þess hóps birtur hér. 2) Þetta eru allar rannsóknir framkvæmdar á LSH, fyrir sjúklinga LSH og aðra landsmenn auk aðsendra sýna.

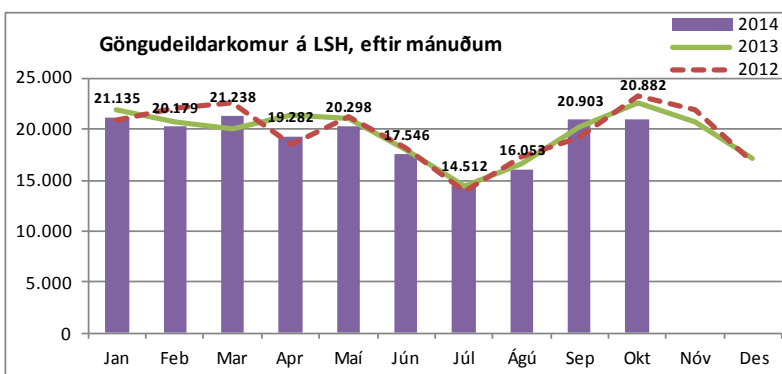
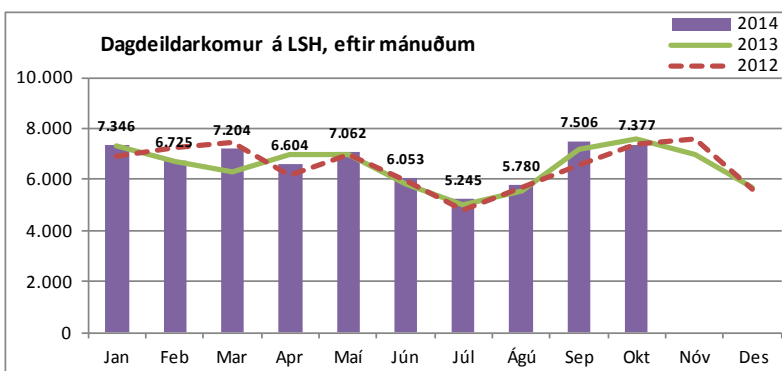
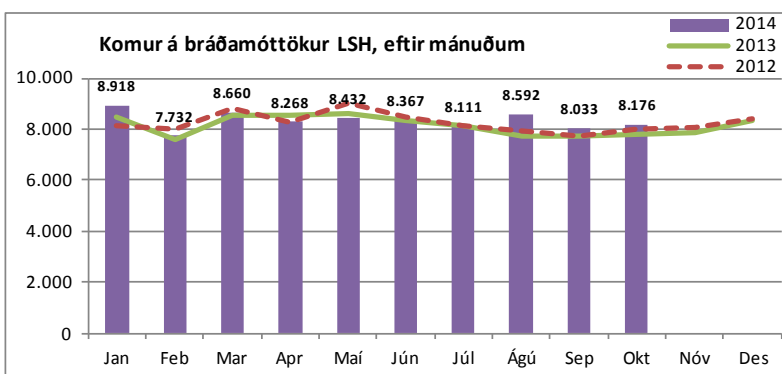




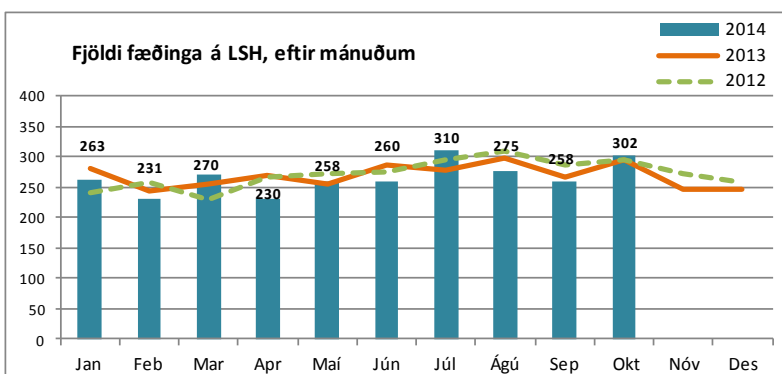
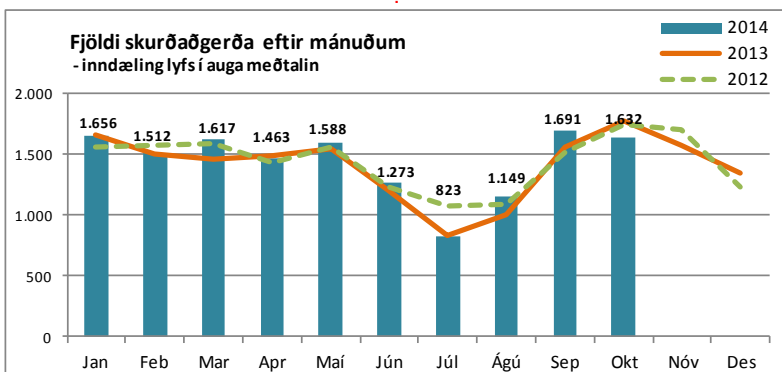
Starfsemistölur janúar-október, breytingar milli ára 2013 og 2014



Nokkrar starfsemistölur niður á mánuði, frá árinu 2012 til 2014



:

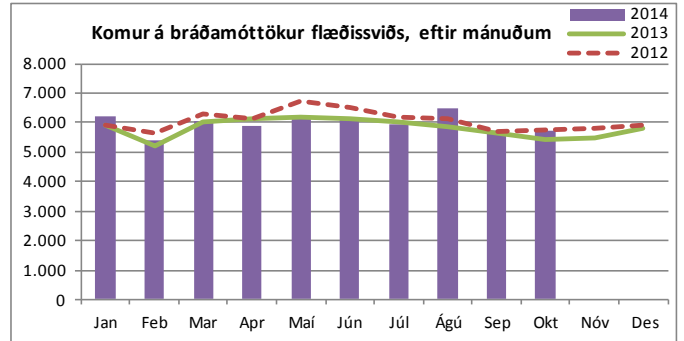
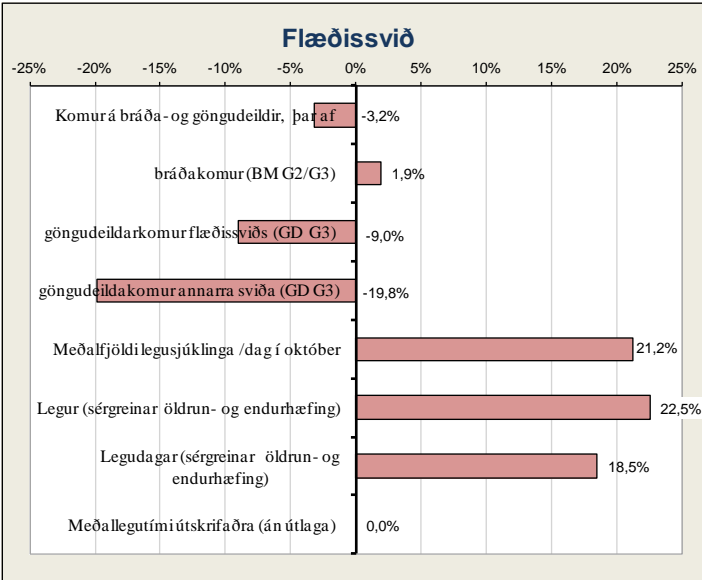


Flæðissvið

Sjúkrahótel

	Október 2014				Janúar - október		
	Fjöldi	Meðalfjöldi /dag	Herbergi	Nýting	2014	2013	Breyting milli ára
Innritanir	277	9	-	-	1.877	1.759	6,7%
Gistinætur ¹⁾	1.633	53	57	92,4%	12.462	10.806	15,3%

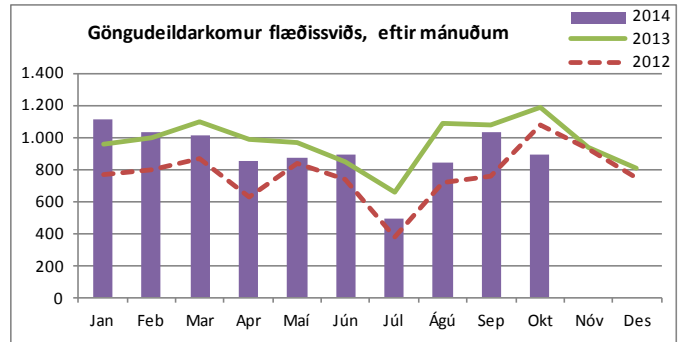
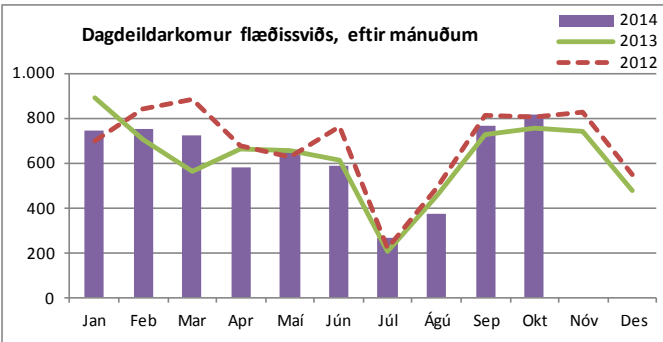
¹⁾ Nokkur herbergi eru tveggja manna og getur herbergjanýting farið yfir 100%af þeim sökum.



Bráðamóttökur

(Gögn úr klínísku vörðunni)

	Komur		Fjöldi koma jan.- október			Breyting milli ára	Meðalfjöldi á dag		Innlagnir í kjölfar komu			Hlutfall innlagna	
	Okt. 2014	Okt. 2013	2014	2013	Mismunur		2014	2013	2014	2013	Mismunur	2014	2013
	Bráðadeild Fossvogi	5.735	5.431	59.684	58.548		1.136	1,9%	196	193	7.060	6.709	351
þar af bráðavakt (G2)	2.512	2.258	24.517	25.500	-983	-3,9%	81	84	6.350	6.026	324	25,9%	23,6%
gönguvakt (G2)	379	478	4.664	4.786	-122	-2,5%	15	16	174	179	-5	3,7%	3,7%
gönguvakt (G3)	2.844	2.695	30.503	28.262	2.241	7,9%	100	93	536	504	32	1,8%	1,8%



Komur á dagdeildir og klínískar rannsóknardeildir (komur innliggjandi sjúklinga meðaldr)

	Október 2014		Janúar - október		
	Komur	Meðalfjöldi /virkan dag	2014	2013	Breyting milli ára
Dagdeild öldrunar Landakoti	310	13	2.650	2.841	-6,7%
Dagdeild endurhæfingar Grensás	504	22	3.602	3.395	6,1%
Flæðissvið samtals	814	35	6.252	6.236	0,3%

Komur á göngudeildir ¹⁾

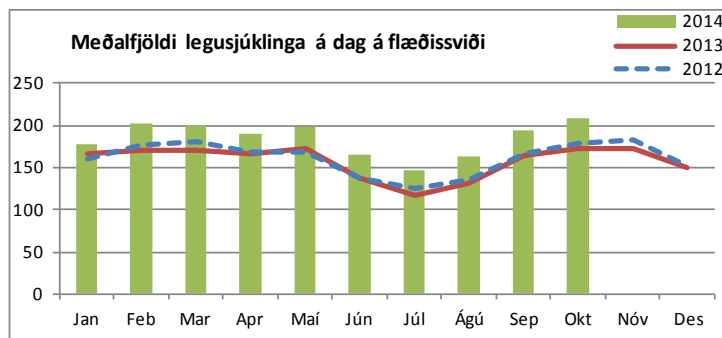
(Gögn úr klínísku vörðunni)

	Október 2014		Janúar - október		
	Komur	Meðalfjöldi /virkan dag	2014	2013	Breyting milli ára
Áfallahjálp	40	1,7	426	259	64,5%
Endurkomur bráðalækninga (m. innliggjandi)	295	13	2.862	2.562	11,7%
Hjúkrunarmóttaka (G3)	92	4	1.036	1.196	-13,4%
Göngudeild lyfjagjafa	93	4	1.523	2.469	-38,3%
Endurhæfingarlækningar (R1 og R3)	32	1	323	308	4,9%
Öldrunarlækningar Landakoti	259	11	2.224	2.433	-8,6%
Komur sem tilheyra flæðissviði alls	811	35	8.394	9.227	-9,0%
Komur á móttöku G3, sem tilheyra öðrum sviðum	1.304	57	12.048	15.025	-19,8%
Flæðissvið samtals	2.115	92	20.442	24.252	-15,7%

¹⁾ Hér eru einungis taldar göngudeildarkomur, ekki þjónusta við innliggjandi sjúklinga eða sjúklinga á dagdeildum. Símtöl undanskilin.

Heimavitjanir

	Október 2014		Janúar - október		
	Vitjanir	Meðalfjöldi /dag	2014	2013	Breyting milli ára
Vitjanir frá göngud. öldrunarlækninga	5	0,2	47	66	-28,8%
Flæðissvið samtals	5	0,2	47	66	-28,8%



Legur eftir þjónustuflokkum

(Gögn úr klínísku vöruhúsi)

	Október 2014		Janúar - október								
	Legu- dagar	Meðalfjöldi sjúkl./dag	Legudagar			Legur			Meðallegutími		
			2014	2013	Breyting milli ára	2014	2013	Breyting milli ára	2014	2013	Breyting milli ára
Endurhæfingarlækningar	647	20,9	6.329	6.253	1,2%	182	169	7,7%	40,5	41,5	-2,4%
Öldrun, biðeild (Vífilsstaðir opnuðu haustið 2013)	1.381	44,5	12.018	5.307	126,5%	249	131	90,1%	53,0	50,7	4,5%
Öldrunarlækningar	2.793	90,1	25.439	25.387	0,2%	908	793	14,5%	30,3	37,6	-19,4%
Flæðissvið samtals ¹⁾	4.821	155,5	43.786	36.947	18,5%	1.339	1.093	22,5%	30,7	33,9	-9,6%

1) Hér er fyrir bæði árin birtur raun meðallegutími þeirra sjúklinga sem hafa útskrifast frá áramótum, talið frá innskrifartegi til útskriftardags, en með tilkomu vöruhúss gagna eru þessi gögn nú aðgengileg. Hér eru samtölur fyrir meðallegutíma sviðanna birtar án útlaga (m.v. 6 mán.), en meðallegutími einstakra sérgreina birtur með útlögum. Bandstrik merkir að ekki var um neina útskrift að ræða á tímabilinu og því ekki birt tala.

Dvalir e. legudeildum ¹⁾

	Október 2014				
	Meðalfjöldi sjúkl./sólárhring	Meðalfjöldi opinna rúma/mán.	Rúma- nýting	Dvalardagar (yfir nótt)	Meðal- dvalartími útskrifaðra sjúklinga í október
Endurhæfingardeild (R2)	20,9	24	87%	647	27,1
Bráðaöldrunarlækningadeild (B4)	21,5	21	102%	665	17,9
Öldrunardeild H (Vífilsstöðum)	44,5	42	106%	1.381	56,3
Öldrunarlækningadeild A (K1)	20,2	20	101%	626	44,6
Öldrunarlækningadeild B (K2)	19,4	20	97%	602	35,4
Öldrunarlækningadeild C (L4)	14,2	14	102%	441	35,9
Öldrunarlækningadeild F (L3), 5 daga deild	14,1	15	94%	437	8,5
Flæðissvið samtals	154,8	156	99%	4.799	-

1) Fjöldi dvalardaga eftir legudeildum getur verið nokkuð frábrugðinn tölum um legudaga eftir þjónustuflokkum (sérgreinum) sviða m.a. vegna þess að nokkrar deildir eru með innliggjandi sjúklinga frá þjónustuflokki (sérgrein) sem tilheyrir öðru sviði en legudeildin. Tölur um fjölda innskrifa, útskrifa og dvalardaga eftir deildum eru aðgengilegar stjórnendum í Gagnagátt LSH í skýrslunni „Legur og legudagar“ undir „dvalir“.

Sjúkrabjálfun ¹⁾

(Gögn úr klínísku vöruhúsi)

	Fjöldi jan.-okt.		Mism. milli ára	Breyting milli ára
	2014	2013		
Fossvogur (B1)	35.838	35.334	504	1,4%
Grensás (R1)	16.371	17.629	-1.258	-7,1%
Hringbraut (14D)	20.584	23.429	-2.845	-12,1%
Kleppur	1.087	1.055	32	3,0%
Landakot (K3)	14.697	14.416	281	1,9%
Alls	88.577	91.863	-3.286	-3,6%

†) Ambulant komur og þjálfun innliggjandi.

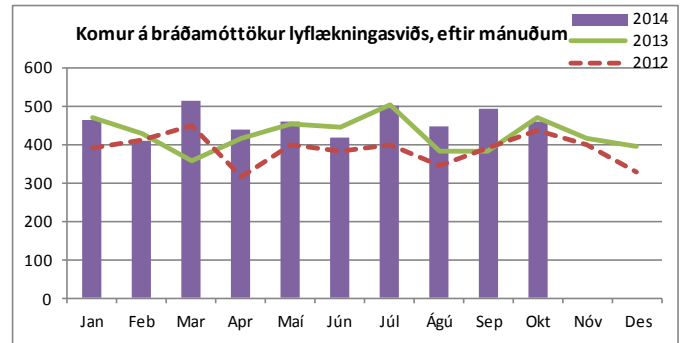
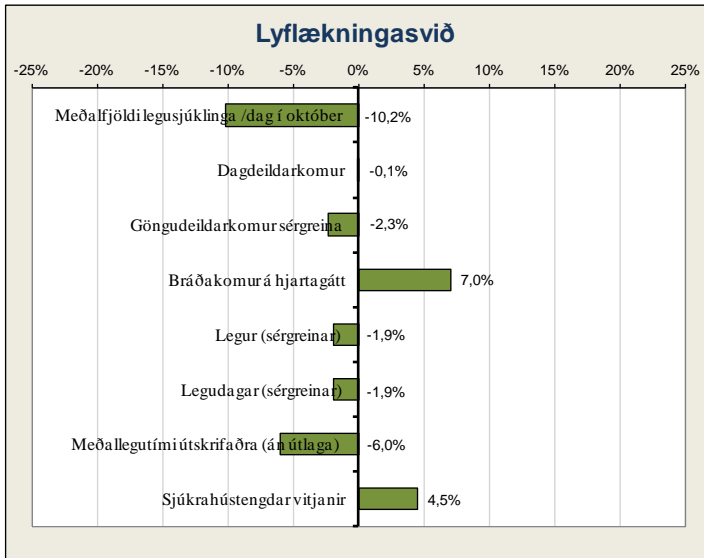
lðjubjálfun ¹⁾

(Gögn úr klínísku vöruhúsi)

	Fjöldi jan.-okt.		Mism. milli ára	Breyting milli ára
	2014	2013		
BUGL	1.134	1.528	-394	-25,8%
Fossvogur (B1)	4.422	3.757	665	17,7%
Grensás (R1)	7.339	6.291	1.048	16,7%
Hringbraut (14D)	822	690	132	19,1%
Hringbraut (31C)	3.231	3.724	-493	-13,2%
Kleppur	2.603	3.598	-995	-27,7%
Landakot (K3)	4.689	4.817	-128	-2,7%
Alls	24.240	24.405	-165	-0,7%

†) Ambulant komur og þjálfun innliggjandi.

Lyflækningasvið



Bráðamóttökur

(Gögn úr klínísku vöruhúsi)

	Komur		Fjöldi koma jan.- okt.			Breyting milli ára	Meðalfjöldi á dag		Innlagnir í kjölfar komu			Hlutfall innlagna	
	Oktober 2014	Oktober 2013	2014	2013	Mismunur		2014	2013	2014	2013	Mismunur	2014	2013
Hjartagátt, bráðakomur	461	470	4.621	4.317	304	7,0%	25	23	1.062	1.057	5	23,0%	24,5%

Legur eftir þjónustuflokkum

(Gögn úr klínísku vöruhúsi)

	Október 2014		Janúar - október								
	Legudagar	Meðalfjöldi sjúkl./dag	Legudagar			Legur			Meðallegutími		
			2014	2013	Breyting milli ára	2014	2013	Breyting milli ára	2014	2013	Breyting milli ára
Almennar lyflækningar ²⁾	405	13,1	3.639	3.232	12,6%	1.093	860	27,1%	3,4	3,8	-10,5%
Blóðlækningar	415	13,4	3.977	3.577	11,2%	404	348	16,1%	10,2	10,8	-5,6%
Efnaskipta- og innkirtlálækningar	341	11,0	3.985	1.515	-	371	170	-	11,2	8,8	27,3%
Gigtarlækningar	393	12,7	3.377	3.470	-2,7%	328	345	-4,9%	10,7	10,7	0,0%
Hjartalækningar	1.007	32,5	9.958	9.828	1,3%	1.705	1.684	1,2%	6,0	6,0	0,0%
Húð- og kynsjúkdómálækningar	3	0,1	130	278	-53,2%	23	43	-46,5%	6,0	5,5	9,1%
Liknandi meðferð	406	13,1	3.395	3.059	11,0%	196	187	4,8%	17,4	17,4	0,0%
Lungnalækningar	706	22,8	6.861	8.931	-23,2%	737	957	-23,0%	9,4	9,4	0,0%
Lyflækningar krabbameina	419	13,5	4.724	4.551	3,8%	484	562	-13,9%	10,0	8,2	22,0%
Meltingarlækningar	667	21,5	5.828	4.318	35,0%	761	686	10,9%	7,9	6,1	29,5%
Nýrnalækningar ²⁾	11	0,4	786	3.544	-77,8%	76	325	-76,6%	11,0	11,4	-3,5%
Smitsjúkdómar	326	10,5	3.680	4.978	-26,1%	336	464	-27,6%	11,5	10,8	6,5%
Taugalækningar	650	21,0	6.305	6.466	-2,5%	696	719	-3,2%	9,4	9,2	2,2%
Lyflækningasvið samtals¹⁾	5.749	185,5	56.645	57.747	-1,9%	7.210	7.350	-1,9%	8,1	8,6	-6,0%

1) Hér er fyrir bæði árin birtur raun meðallegutími þeirra sjúklinga sem hafa útskrifast frá áramótum, talið frá innskriftardegi til útskriftardags, en með tilkomu vöruhúss gagna eru þessi gögn nú aðgengileg. Hér eru samtölur fyrir meðallegutíma sviðanna birtar án útlaga (m.v. 6 mán.), en meðallegutími einstakra sérgreina birtur með útlögum. Bandstrik merkir að ekki var um neina útskrift að ræða á tímabilinu og því ekki birt tala.

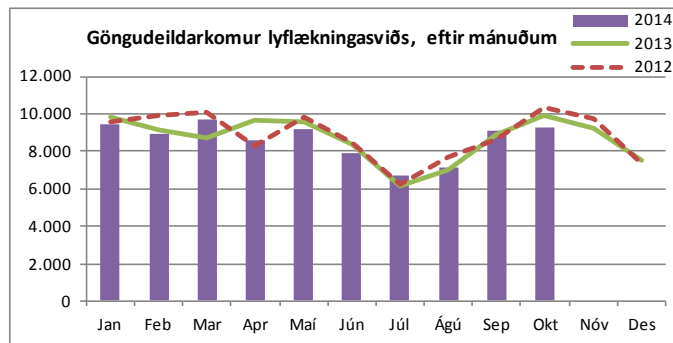
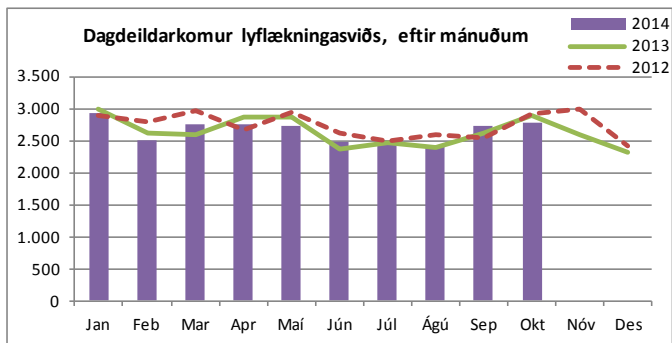
2) Almennar lyflækningar hafa tekið við mörgum stuttum legur frá öðrum sérgreinum. Það skýrir að einhverju leyti fækkun lega og legudaga á öðrum sérgreinum ss. nýrnalækningum.

Dvalir e. legudeildum¹⁾

	Október 2014				
	Meðalfjöldi sjúkl./sólárhring	Meðalfjöldi opinna rúma/mán.	Rúmanýting	Dvalardagar (yfir nótt)	Meðal-dvalartími útskrifaðra sjúklinga í október
Blóðlækningadeild	13,1	14	94%	406	8,7
Bráðalyflækningadeild (A2)	14,7	15	98%	457	3,2
Gigtar- og alm. lyflæknisdeild	15,4	14	110%	477	8,0
Hjartadeild E/G	31,5	32	98%	977	5,8
Krabbameinslækningadeild	13,5	14	96%	417	7,2
Liknardeild	11,5	12	96%	357	13,5
Liknardeild, 5 daga deild	1,6	2	79%	49	6,9
Lungnadeild (A6) ²⁾	21,1	21	101%	655	7,7
Meltingar- og nýrnadeild	19,4	19	102%	601	7,6
Smitsjúkdómadeild (A7)	14,5	16	91%	450	14,4
Taugalækningadeild	20,8	20	104%	646	9,7
Lyflækningasvið samtals	177,2	179	99%	5.492	-

1) Fjöldi dvalardaga eftir legudeildum getur verið nokkuð frábrugðinn tölum um legudaga eftir þjónustuflokkum (sérgreinum) sviða m.a. vegna þess að nokkrar deildir eru með innliggjandi sjúklinga frá þjónustuflokkum (sérgreinum) sem tilheyra öðru sviði en legudeildin. Tölur um fjölda innskrifta, útskrifta og dvalardaga eftir deildum eru aðgengilegar stjórnendum í Gagnagátt LSH í skýrslunni „Legur og legudagar“ undir „dvalir“.

2) Svefnrannsóknir, næturmeðlingar á A-6 eru taldir í töflunni „Komur á dagdeildir og klínískar rannsóknardeildir“.



Komur á dagdeildir og klínískar rannsóknardeildir (komur innliggjandi sjúklinga meðtaldar)

	Október 2014		Janúar - október		
	Komur	Meðalfjöldi /virkan dag	2014	2013	Breyting milli ára
Dagdeild gigtar- og alm. lyflækninga (B7)	556	24	5.463	5.450	0,2%
Nýrnalækningar (Skilun)	775	29	7.508	7.281	3,1%
Dagdeildarkomur á hjartagátt	157	7	1.172	1.154	1,6%
Hjarta- og æðþræðingarsstofa	224	10	1.784	1.829	-2,5%
Svefnrannsóknir, næturætlingar á legud.(A6)	35	2	480	534	-10,1%
Dagdeild blóðlækninga (11C)	415	18	3.634	3.212	13,1%
Dagdeild krabbameinslækninga (11B)	590	26	6.230	6.663	-6,5%
Líknardeild	28	1	246	415	-40,7%
Meltingarlækningar (13D og Speglanir)	447	19	4.335	5.040	-14,0%
Lyflækningasvið samtals	3.227	135	30.852	31.578	-2,3%

Komur á göngudeildir ¹⁾

(Gögn úr klínisku vörðstöð)

	Október 2014		Janúar - október		
	Komur	Meðalfjöldi /virkan dag	2014	2013	Breyting milli ára
Húðsjúkdómar (A1)	854	37	7.521	7.757	-3,0%
Kynsjúkdómar (A1)	783	34	7.213	6.239	15,6%
Taugalækningar (A2)	397	17	3.827	3.962	-3,4%
Göngudeild lyflækninga Fv. (A3), þar af:	2.045	89	17.901	18.874	-5,2%
gigtarsjúkdómar (A3 og B7)	398	17	3.701	3.772	-1,9%
gd. lungnalækninga	301	13	2.706	3.119	-13,2%
gd. langvinnra lungnasjúkdóma	54	2	516	441	17,0%
almennar lyflækningar	46	2	67	91	-
ofnæmissjúkdómar	424	18	3.682	3.881	-5,1%
smitsjúkdómar	149	6	1.383	1.428	-3,2%
svefnrannsóknir	673	29	5.846	6.142	-4,8%
Taugarannsóknir (C2)	123	5	1.506	1.214	24,1%
Hjartarannsókn (E1, 10E og 13F)	2.201	96	19.364	20.040	-3,4%
Innkirtlasjúkdómar (G3 og 22B)	542	24	4.797	5.140	-6,7%
Hjartagátt (10D), þar af:	395	17	3.189	3.181	0,3%
gd. hjartabilunar	151	7	1.315	927	41,9%
gd. Hjartagátt	125	5	1.177	1.540	-23,6%
innskriftir	119	5	697	714	-2,4%
Meltingarsjúkdómar (10E)	164	7	1.503	1.652	-9,0%
Nýrnalækningar (10E), þar af:	183	8	1.652	1.558	6,0%
vegna nýraígræðslu	15	1	190	170	11,8%
Geislæðisfræði, undirbúningur	6	0	906	953	-4,9%
Geislameðferð	757	33	9.034	9.330	-3,2%
Blóðlækningar	154	7	1.454	1.529	-4,9%
Krabbameinslækningar	447	19	4.231	4.705	-10,1%
Líknardeild, göngudeildarkomur *	6	0,3	68	42	-
Lyflækningasvið samtals	9.057	394	84.166	86.176	-2,3%

1) Hér eru einungis taldar göngudeildarkomur, ekki þjónusta við innliggjandi sjúklinga eða sjúklinga á dagdeildum. Símtöl undanskilin.

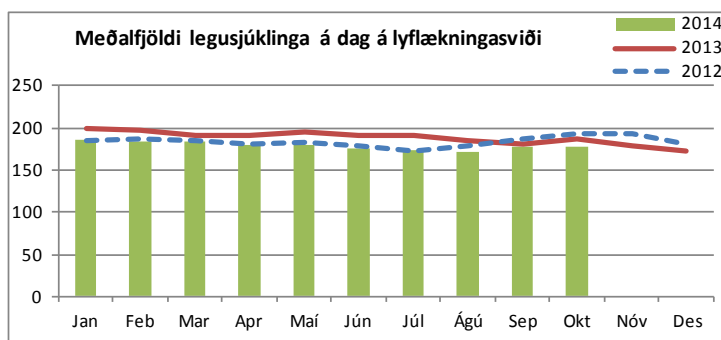
* 15 komur til viðbótar á dag- og göngudeild krabbameina

Aðgerðir í hjartabréðingu og eftirlit

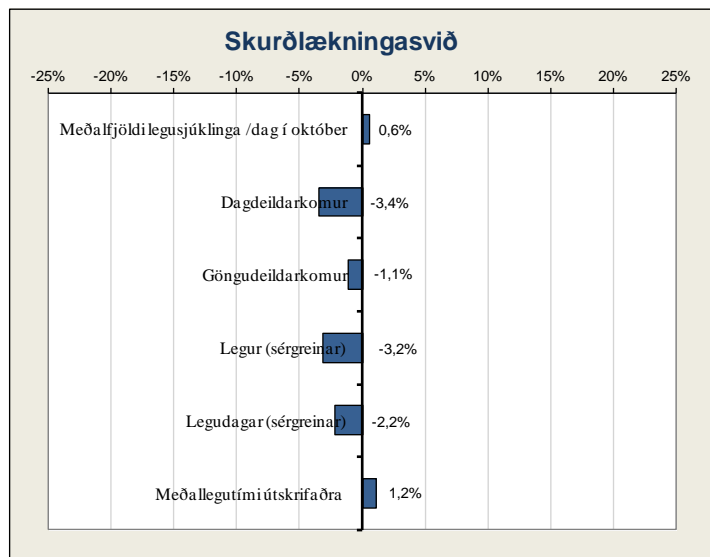
	Fjöldi	Janúar - október		
		Okt. 2014	2014	2013
Hjartabréðingar, þar af:	175	1.426	1.429	-0,2%
kransæðavíkkunar	61	574	571	0,5%
Hlutfall víkkana af öllum þræðingum	35%	40%	40%	0,7%
Gangræðisgræðslur og -skiptingar	29	233	271	-14,0%
Gangræðis- og bjargræðaeftirlit	415	3.409	3.380	0,9%
Brennsluáðgerðir (Ablationir)	10	72	67	7,5%
Aortalokuaðgerðir	1	9	7	28,6%
Lokanðir á opnum milli forhöfða hjarta	1	15	10	50,0%
Bjargræðisgræðslur	7	47	54	-13,0%

Heimavitjanir

	Október 2014		Janúar - október		
	Vitjanir	Meðalfjöldi /dag	2014	2013	Breyting milli ára
Heimhlygning	359	16	3.545	3.591	-1,3%
Vitjanir til langveikra lungnasjúklinga	97	4	782	534	46,4%
Vitjanir v. svefnrannsóknna	21	0,9	90	101	-10,9%
Lyflækningasvið samtals	477	21	4.417	4.226	4,5%



Skurðlækningasvið



Legur eftir þjónustuflokkum

(Gögn úr Klínísku vöruhúsi)

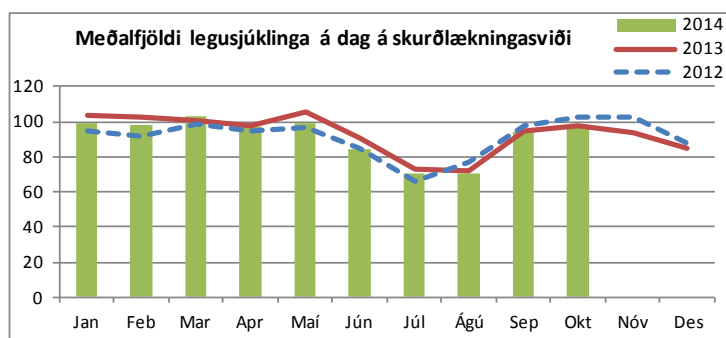
	Október 2014		Janúar - október								
	Legu- dagar	Meðalfjöldi sjúkl./dag	Legudagar			Legur			Meðallegutími		
			2014	2013	Breyting milli ára	2014	2013	Breyting milli ára	2014	2013	Breyting milli ára
Almennar skurðlækningar	1.014	32,7	9.165	9.398	-2,5%	1.861	1.843	1,0%	4,9	5,0	-2,0%
Augnlækningar	45	1,5	300	320	-6,3%	124	142	-12,7%	2,4	2,3	4,3%
Bæklunarskurðlækningar	825	26,6	7.658	8.383	-8,6%	1.483	1.479	0,3%	5,3	5,8	-8,6%
Háls-, nef- og eyrnalækningar	108	3,5	953	1.157	-17,6%	394	464	-15,1%	2,6	2,6	0,0%
Heila- og taugaskurðlækningar	227	7,3	2.089	1.957	6,7%	372	375	-0,8%	5,5	5,0	10,0%
Hjarta- og lungnaskurðlækningar	460	14,8	4.134	4.086	1,2%	419	465	-9,9%	9,7	8,8	10,2%
Lýtalækningar	186	6,0	1.419	1.202	18,1%	177	177	0,0%	8,4	6,6	27,3%
Þvagfæraskurðlækningar	173	5,6	1.716	1.778	-3,5%	546	610	-10,5%	3,1	2,9	6,9%
Æðaskurðlækningar	155	5,0	1.711	1.515	12,9%	209	214	-2,3%	8,3	7,5	10,7%
Skurðlækningasvið samtals¹⁾	3.193	103,0	29.145	29.796	-2,2%	5.585	5.769	-3,2%	5,2	5,2	1,2%

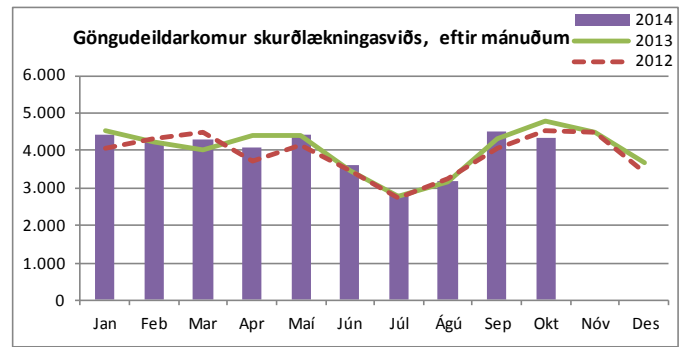
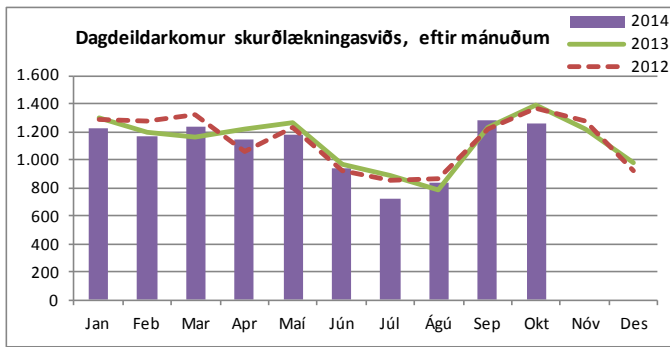
1) Hér er fyrir bæði árin birtur raun meðallegutími þeirra sjúklinga sem hafa útskrifast frá áramótum, talið frá innskriftardegi til útskriftardags, en með tilkomu vöruhúss gagna eru þessi gögn nú aðgengileg. Hér eru samtölur fyrir meðallegutíma sviðanna birtar án útlaga (m.v. 6 mán.), en meðallegutími einstakra sérgreina birtur með útlögum. Bandstrik merkir að ekki var um neina útskrift að ræða á tímabilinu og því ekki birt tala.

Dvalir e. legudeildum¹⁾

	Október 2014				
	Meðalfjöldi sjúkl./sólárhring	Meðalfjöldi opinna rúma/mán.	Rúma- nýting	Dvalardagar (yfir nótt)	Meðal- dvalartími útskrifaðra sjúklinga í október
Bæklunarskurðeild (B5)	17,2	18	96%	533	4,1
Heila-, tauga- og bæklunarskurðeild (B6)	15,6	17	92%	485	4,1
Hjarta-, lungna- og augnaskurðeild (12E)	14,3	16	89%	442	4,0
HNE-, lýta- og æðaskurðeild (A4)	16,0	17	94%	497	4,5
Skurðlækningadeild (12G)	17,1	18	95%	531	4,6
Skurðlækninga- og þvagfæraskurðeild (13G)	17,5	18	97%	541	3,8
Skurðlækningasvið samtals	97,7	104	94%	3.029	-

1) Fjöldi dvalardaga eftir legudeildum getur verið nokkuð frábrugðinn tölum um legudaga eftir þjónustuflokkum (sérgreinum) sviða m.a. vegna þess að nokkrar deildir eru með innliggjandi sjúklinga frá þjónustuflokki (sérgrein) sem tilheyra öðru sviði en legudeildin. Tölur um fjölda innskrifta, útskrifta og dvalardaga eftir deildum eru aðgengilegar stjórnendum í Gagnagátt LSH í skýrslunni „Legur og legudagar“ undir „dvalir“.





Komur á dagdeildir og klínískar rannsóknardeildir (komur innliggjandi sjúklinga meðaltdar)

	Október 2014		Janúar - október		
	Komur	Meðalfjöldi /virkan dag	2014	2013	Breyting milli ára
Dagdeild augnlækninga	443	19	3.904	3.506	11,4%
Dagdeild skurðlækninga F, þar af:	447	19	3.609	3.606	0,1%
bæklunarlækningar	182	8	1.489	1.508	-1,3%
háls-, nef- og eyrnalækningar	134	6	1.080	1.044	3,4%
heila- og taugalækningar	56	2	482	501	-3,8%
lýtalækningar	33	1	241	238	1,3%
æðaskurðlækningar	42	2	317	315	0,6%
Dagdeild skurðlækninga H, þar af:	360	16	3.405	4.192	-18,8%
undirbúningur fyrir aðgerð o.fl.	109	5	981	1.024	-4,2%
almennar skurðlækningar	142	6	1.120	1.127	-0,6%
þvagfæraskurðlækningar	50	2	505	566	-10,8%
meltingarlækningar	13	0,6	146	616	-76,3%
lyflækningar krabbameina	8	0	75	121	-38,0%
augnlækningar	22	1	396	488	-18,9%
nýrnalækningar	0	0,0	20	115	-82,6%
aðrar sérgreinar	16	1	162	135	20,0%
Skurðlækningasvið samtals	1.250	54	10.918	11.304	-3,4%

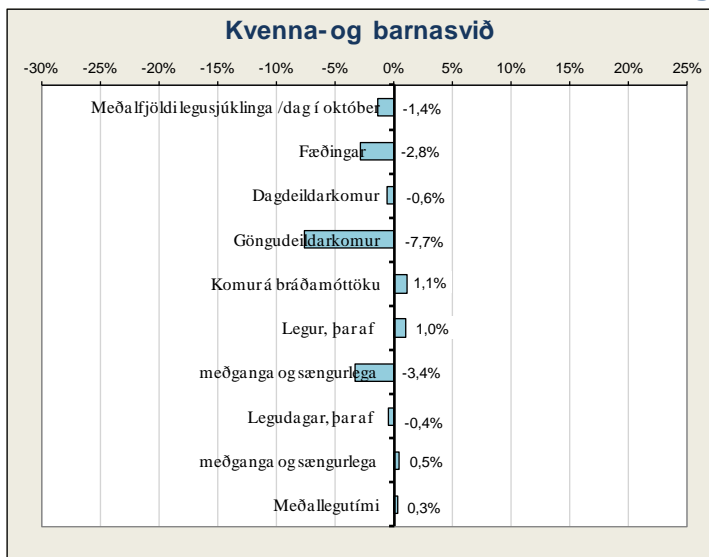
Komur á göngudeildir ¹⁾

(Gögn úr klínisku vöruhúsi)

	Október 2014		Janúar - október		
	Komur	Meðalfjöldi /virkan dag	2014	2013	Breyting milli ára
Augnlækningar	605	26	5.788	6.032	-4,0%
Göngudeild skurðlækninga F (B3) alls, þar af	1.409	61	13.116	13.854	-5,3%
æðaskurðlækningar	29	1	228	177	28,8%
háls-, nef- og eyrnalækningar	798	35	7.479	8.363	-10,6%
heila- og taugaskurðlækningar	129	6	1.330	1.519	-12,4%
hjúkrunarmóttaka	154	7	1.321	627	110,7%
innskriftamiðstöð	199	9	1.562	1.477	5,8%
lýtalækningar	100	4	1.196	1.691	-29,3%
Bæklunarlækningar (G3)	762	33	7.250	7.436	-2,5%
Göngudeild skurðlækninga H (10E) alls, þar af	844	37	7.583	6.773	12,0%
hjarta- og lungnaskurðlækningar	37	2	325	437	-25,6%
hjúkrunarmóttaka	273	12	2.956	1.923	53,7%
innskriftamiðstöð	220	10	1.834	1.638	12,0%
almennar skurðlækningar	248	11	2.069	2.322	-10,9%
deildarlækna	31	1	239	319	-25,1%
skurðlækningar 12G	25	1	114	86	32,6%
verkjamiðstöð	10	0,4	46	48	-4,2%
Þvagfæraskurðlækningar (11A)	633	28	5.395	5.580	-3,3%
Næringarstofa	42	0	464	375	23,7%
Skurðlækningasvið samtals	4.295	185	39.596	40.050	-1,1%

1) Hér eru einungis taldar göngudeildarkomur, ekki þjónusta við innliggjandi sjúklinga eða sjúklinga á dagdeildum. Símtöl undanskilin.

Kvenna- og barnasvið



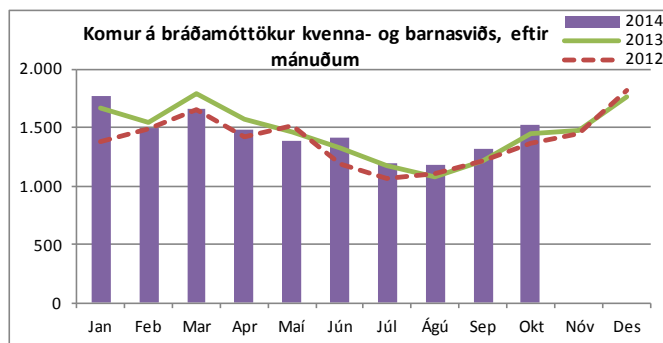
Fæðingar

	Janúar - október			Breyting milli ára
	Oktober 2014	2014	2013	
Fædd börn	310	2.717	2.789	-2,6%
Fæðingar, þar af keisaraskurðir	302	2.659	2.736	-2,8%
tvíburafæðingar	51	468	480	-2,5%
þríburafæðingar	8	58	49	18,4%
þríburafæðingar	0	0	2	-
Hlutfall fjölburafæðinga	2,6%	2,2%	1,9%	-
Hlutfall keisaraskurða	16,9%	17,6%	17,5%	-

Bráðamóttökur

(Gögn úr klínísku vörðúsi)

	Komur		Fjöldi koma jan.- okt.			Breyting milli ára	Meðalfjöldi á dag		Innlagnir í kjölfar komu			Hlutfall innlagna	
	Oktober 2014	Oktober 2013	2014	2013	Mismunur		2014	2013	2014	2013	Mismunur	2014	2013
Bráðamóttaka barna	1.186	1.123	11.013	10.937	76	0,7%	36	36	708	758	-50	6,4%	6,9%
Bráðakomur á kvennadeildir v. kvenlækninga	337	330	3.442	3.362	80	2,4%	11	11	550	411	139	16,0%	12,2%
v. meðgöngu og fæðinga, þar af 22A	69	51	697	729	-32	-4,4%	2	2	147	109	38	21,1%	15,0%
23B	268	279	2.745	2.633	112	4,3%	9	9	403	302	101	14,7%	11,5%
	138	106	1.245	1.061	184	17,3%	4	3	140	106	34	11,2%	10,0%
	130	173	1.500	1.572	-72	-4,6%	5	5	263	196	67	17,5%	12,5%

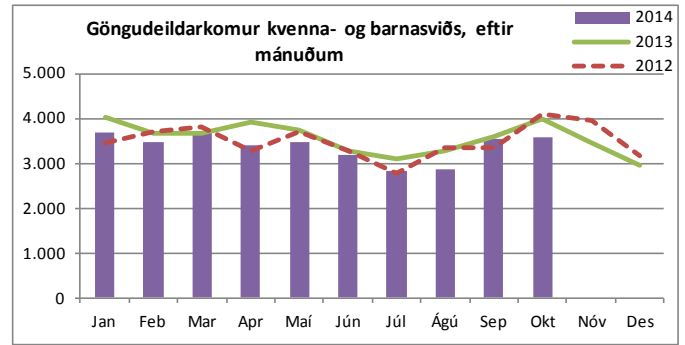
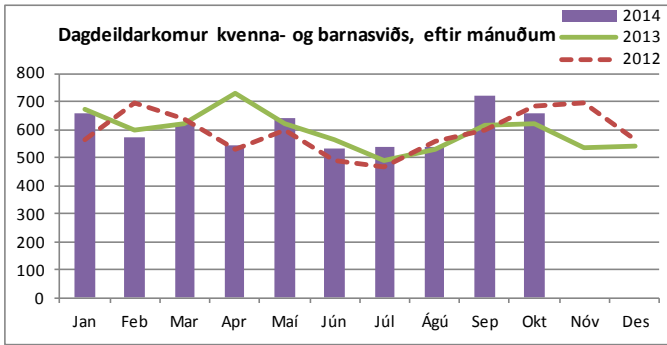


Legur eftir þjónustuflokkum

(Gögn úr klínísku vörðúsi)

	Oktober 2014		Janúar - október								
	Legudagur	Meðalfjöldi sjúkl./dag	Legudagar			Legur			Meðallegutími		
			2014	2013	Breyting milli ára	2014	2013	Breyting milli ára	2014	2013	Breyting milli ára
Almennar barnalækningar	226	7,3	3.134	3.055	2,6%	834	739	12,9%	3,8	4,0	-5,0%
Barna- og unglingageðlækningar	338	10,9	3.129	3.315	-5,6%	208	181	14,9%	17,7	19,4	-8,8%
Barnaskurðlækningar	181	5,8	1.473	1.578	-6,7%	560	542	3,3%	2,7	3,2	-15,6%
Hvítarinnlagnir - börn	164	5,3	1.469	1.698	-13,5%	349	371	-5,9%	4,3	4,6	-6,5%
Nýburarlækningar	395	12,7	4.016	3.859	4,1%	376	338	11,2%	11,0	11,3	-2,7%
Kvenlækningar	269	8,7	2.253	2.097	7,4%	779	758	2,8%	2,9	2,7	7,4%
Meðganga og sængurlega	823	26,5	6.924	6.892	0,5%	3.287	3.401	-3,4%	2,0	2,0	0,0%
Kvenna- og barnasvið samtals¹⁾	2.396	77,3	22.398	22.494	-0,4%	6.393	6.330	1,0%	3,5	3,5	0,3%

¹⁾ Hér er fyrir bæði árin birtur raun meðallegutími þeirra sjúklinga sem hafa útskrifast frá áramótum, talið frá innskriftardegi til útskriftardags, en með tilkomu vörðúss gagna eru þessi gögn nú aðgengileg. Hér eru samtölur fyrir meðallegutíma sviðanna birtar án útlaga (m.v. 6 mánn.), en meðallegutími einstakra sérgreina birtur með útlögum. Bandstrik merkir að ekki var um neina útskrift að ræða á tímabilinu og því ekki birt tala.



Komur á dagdeildir og klínískar rannsóknardeildir (ko mur innliggjandi sjúklinga meðtaldar)

	Október 2014		Janúar - október		
	Komur	Meðalfjöldi /virkan dag	2014	2013	Breyting milli ára
Dagdeild barna	138	6	1.364	1.163	17,3%
Dagdeild mæðravendar (22B)	308	13	2.210	2.817	-21,5%
Dagdeildarkomur á 22A	2	0,1	28	101	-72,3%
Dagdeildarkomur kvenlækninga (21A)	130	6	1.469	1.343	9,4%
Dagdeildarkomur á vökudeild	49	2	648	523	23,9%
Rjóður, dagdeild	29	1	288	94	-
Kvenna- og barnasvið samtals	656	29	6.007	6.041	-0,6%

Komur á göngudeildir ¹⁾

(Gögn úr klínísku vöruhúsi)

	Október 2014		Janúar - október		
	Komur	Meðalfjöldi /virkan dag	2014	2013	Breyting milli ára
Göngudeild Barnaspítala	1.066	46	9.398	9.813	-4,2%
Barna- og unglíngageðdeild, án vitjana	566	25	4.978	5.452	-8,7%
Kvenlækningar, innskrifir	36	2	326	475	-31,4%
Göngudeild kvenlækninga	453	20	4.840	5.051	-4,2%
Fósturgreiningardeild	925	40	8.923	9.079	-1,7%
Mæðravend	507	22	4.927	6.290	-21,7%
Kvenna- og barnasvið samtals	3.553	154	33.392	36.160	-7,7%

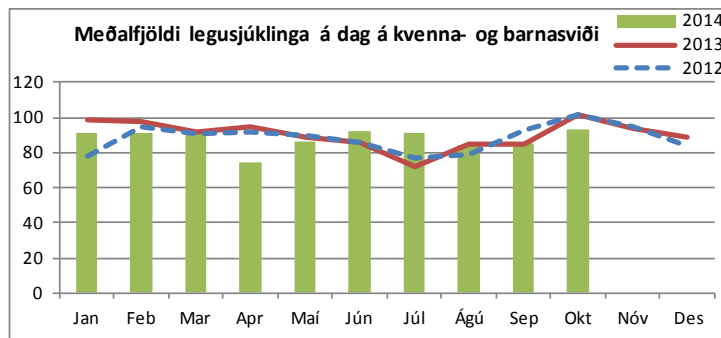
¹⁾ Hér eru einungis taldar göngudeildarkomur, ekki þjónusta við innliggjandi sjúklinga eða sjúklinga á dagdeildum. Símtöl undanskilin.

Dvalir e. legudeildum ¹⁾

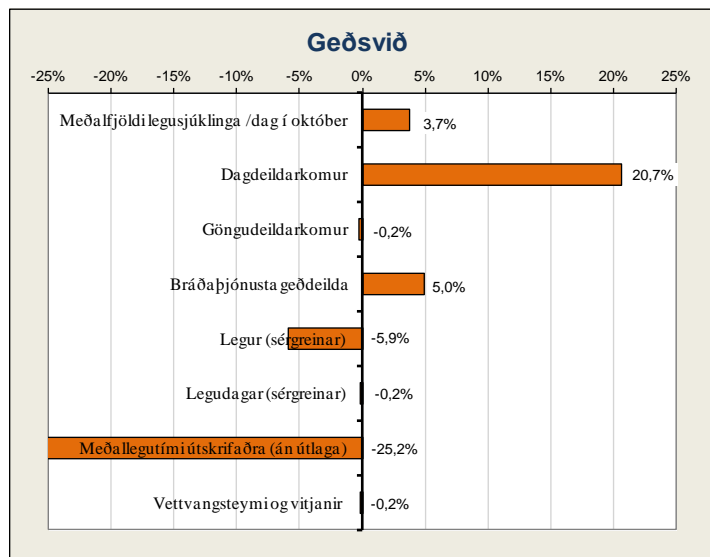
	Október 2014				
	Meðalfjöldi sjúkl./sólárhring	Meðalfjöldi opinna rúma/mán.	Rúmanýting	Dvalardagar (yfir nótt)	Meðaldvalartími útskrifaðra sjúklinga í október
Barna- og unglíngageðdeild BUGL, 5 daga deild	10,9	17	64%	338	13,8
Barnadeild	12,8	21	61%	397	3,0
Fæðingavakt	5,7	9	64%	178	0,6
Kvenlækningadeild	11,4	12	95%	352	2,6
Meðgöngu- og sængurlegudeild	22,1	24	92%	686	1,5
Rjóður	5,3	8	66%	164	4,5
Vökudeild	11,5	22	52%	355	8,6
Kvenna- og barnasvið samtals²⁾	79,7	113	76%	2.470	-

¹⁾ Fjöldi dvalardaga eftir legudeildum getur verið nokkuð frábrugðinn tölum um legudaga eftir þjónustuflokkum (sérgreinum) sviða m.a. vegna þess að nokkrar deildir eru með innliggjandi sjúklinga frá þjónustuflokki (sérgrein) sem tilheyrr öðru sviði en legudeildin. Tölur um fjölda innskrifta, útskrifta og dvalardaga eftir deildum eru aðgengilegar stjórnendum í Gagnagátt LSH í skýrslunni „Legur og legudagar“ undir „dvalir“.

²⁾ Rúmanýting alls er reiknuð án fæðingardeilda og vökudeilda.

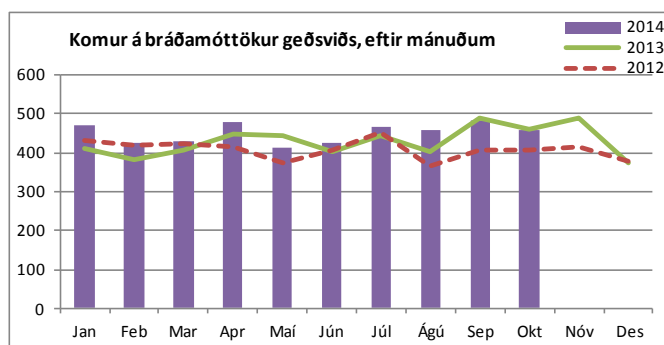


Geðsvið



Heimavitjanir

	Október 2014		Janúar - október		
	Vitjanir	Meðalfjöldi /dag	2014	2013	Breyting milli ára
Samfélagsþjónusta geðsviðs	171	7,4	1.656	1.569	5,5%
Vitjanir frá göngudeild á Kleppi	32	1,4	463	554	-16,4%
Geðsvið samtals	203	9	2.119	2.123	-0,2%



Bráðamóttökur

(Gögn úr klínísku vöruhúsi)

	Komur		Fjöldi koma jan.- okt.			Breyting milli ára	Meðalfjöldi á dag		Innlagnir í kjölfar komu			Hlutfall innlagna	
	Okt. 2014	Okt. 2013	2014	2013	Mismunur		2014	2013	2014	2013	Mismunur	2014	2013
	Bráðaþjónusta geðdeilda	457	460	4.499	4.285		214	5,0%	15	14	791	729	62

Legur eftir þjónustuflokkum

(Gögn úr klínísku vöruhúsi)

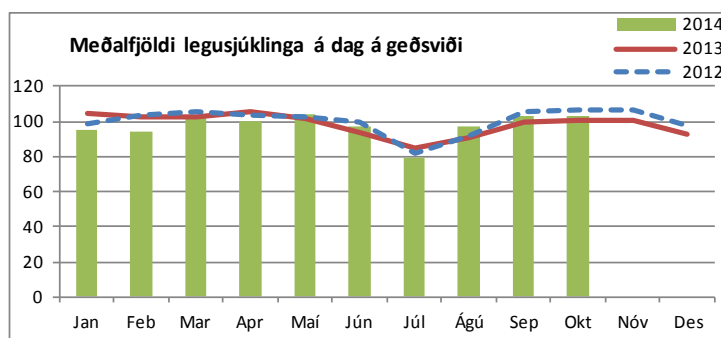
	Október 2014		Janúar - október								
	Legu-dagar	Meðalfjöldi sjúkl./dag	Legudagar			Legur			Meðallegutími		
			2014	2013	Breyting milli ára	2014	2013	Breyting milli ára	2014	2013	Breyting milli ára
Almennar geðlækningar (og fíknimeðferð)	1.781	57,5	16.721	16.637	0,5%	1.567	1.661	-5,7%	10,5	10,0	4,8%
Geðlækningar, endurhæfing	1.092	35,2	9.870	9.949	-0,8%	166	184	-9,8%	77,9	81,5	-4,4%
Réttargeðlækningar	361	11,6	3.377	3.434	-1,7%	39	39	0,0%	-	-	-
Geðsvið samtals¹⁾	3.234	104,3	29.968	30.020	-0,2%	1.772	1.884	-5,9%	13,0	17,4	-25,2%

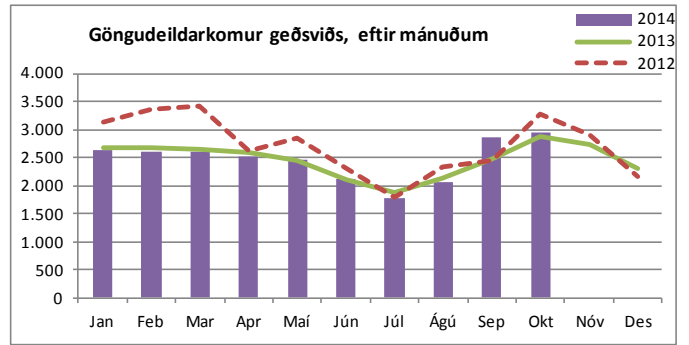
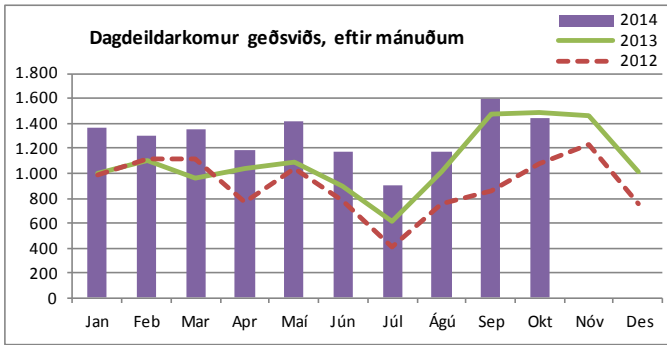
1) Hér er fyrir bæði árin birtur raun meðallegutími þeirra sjúklinga sem hafa útskrifast frá áramótum, talið frá innskriftardegi til útskriftardags, en með tilkomu vöruhúss gagna eru þessi gögn nú aðgengileg. Hér eru samtölur fyrir meðallegutíma sviðanna birtar án útlaga (m.v. 6 mán.), en meðallegutími einstakra sérgreina birtur með útlögum. Bandstrik merkir að ekki var um neina útskrift að ræða á tímabilinu og því ekki birt tala.

Dvalir e. legudeildum¹⁾

	Október 2014				
	Meðalfjöldi sjúkl./sólarhring	Meðalfjöldi opinna rúma/mán.	Rúma-nýting	Dvalardagar (yfir nótt)	Meðal-dvalartími útskrifaðra sjúklinga í október
Endurhæfing LR	7,0	7	100%	258	-
Endurhæfingargeðdeild	11,8	12	98%	365	72,0
Endurhæfingargeðdeild, 5-daga deild	8,3	8	104%	191	17,9
Móttökugeðdeild 32A	16,3	18	91%	506	8,4
Bráðageðdeild 32C	7,8	10	78%	243	11,4
Bráðageðdeild 32CB, bráðaherbergi	1,6	2	79%	49	0,7
Móttökugeðdeild 33C	15,3	16	96%	475	12,6
Móttökugeðdeild fíknimeðferðar (33A)	14,4	15	96%	446	7,7
Réttargeðdeild	3,3	9	36%	101	-
Sérhæfð endurhæfingargeðdeild	10,0	10	100%	309	268,8
Öryggisgeðdeild	8,4	8	105%	260	-
Geðsvið samtals²⁾	104,1	115	95%	3.203	-

1) Fjöldi dvalardaga eftir legudeildum getur verið nokkuð frábrugðinn tölum um legudaga eftir þjónustuflokkum (sérgreinum) sviða m.a. vegna þess að nokkrar deildir eru með innliggjandi sjúklinga frá þjónustuflokki (sérgrein) sem tilheyrir öðru sviði en legudeildin. Tölur um fjölda innskrifta, útskrifta og dvalardaga eftir deildum eru aðgengilegar stjórnendum í Gagnagátt LSH í skýrslunni „Legur og legudagar“ undir „dvalir“.





Komur á dagdeildir og klínískar rannsóknardeildir (komur innliggjandi sjúklinga meðaldar)

	Október 2014		Janúar - október		
	Komur	Meðalfjöldi /virkan dag	2014	2013	Breyting milli ára
Dagdeild fíknimeðferðar	260	11	2.344	2.224	5,4%
Dagdeild átröskunar	115	5	868	590	47,1%
Dagdeild Hvítabandi (m. lífsfærni)	254	11	2.475	2.516	-1,6%
Dagd. komur á legudeildir geðsviðs	42	1,8	389	498	-21,9%
Dagdeildarkomur á LR	768	33	6.812	4.850	40,5%
Geðsvið samtals	1.439	63	12.888	10.678	20,7%

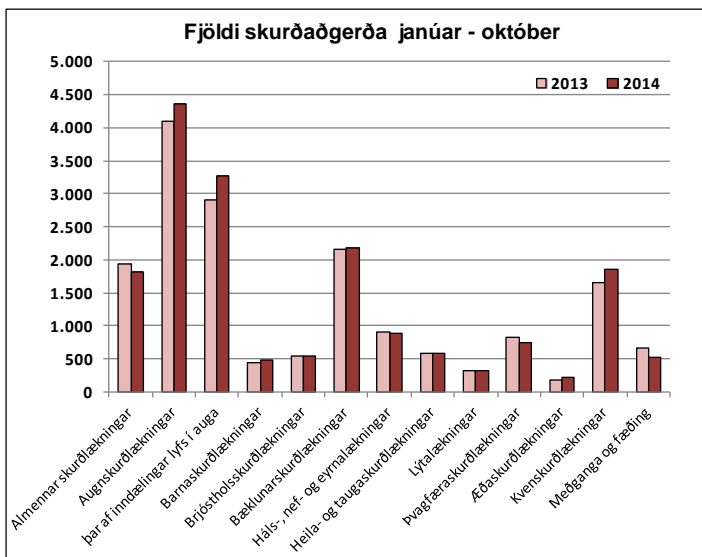
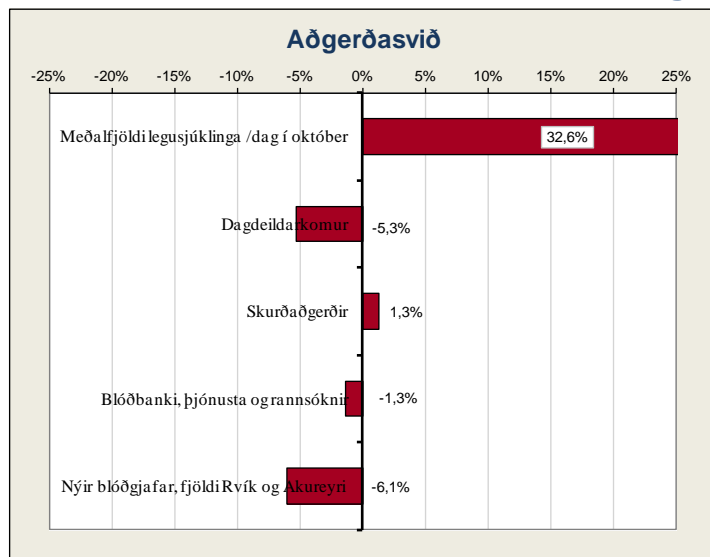
Komur á göngudeildir ¹⁾

(Gögn úr klínísku vörðhúsi)

	Október 2014		Janúar - október		
	Komur	Meðalfjöldi /virkan dag	2014	2013	Breyting milli ára
Félagsráðgjöf, utan geðsviðs	210	9	1.666	1.682	-1,0%
Göngudeild fíknimeðferðar	755	33	5.692	5.662	0,5%
Göngudeild geðsviðs 31E (m. Hvítabandi)	905	39	7.960	8.811	-9,7%
Göngudeild átröskunar	113	5	919	1.214	-24,3%
Göngudeild Kleppi án vitjana	655	28	5.652	5.215	8,4%
GD FMB teymis	104	5	926	0	-
Sálgæsla presta og djákna	68	3	695	706	-1,6%
Sálfræðipjónusta, utan geðsviðs	97	4	902	1.175	-23,2%
Geðsvið samtals	2.907	127	24.412	24.465	-0,2%

1) Hér eru einungis taldar göngudeildarkomur, ekki þjónusta við innliggjandi sjúklinga eða sjúklinga á dagdeildum. Símtöl undanskilin.

Aðgerðasvið



Skurðaðgerðir, eftir aðgerðarflokkun

	Okt.	Allar aðgerðir í jan.- okt.			þar af bráðaaðgerðir					þar af dagdeildaraðgerðir				
		2014	2013	Breyting milli ára	2014	2013	Breyting milli ára	2014	2013	2014	2013	Breyting milli ára	2014	2013
Almennar skurðlækningar	227	1.821	1.936	-5,9%	578	638	-9,4%	31,7%	33,0%	578	620	-6,8%	31,7%	32,0%
Augnlækningar	492	4.360	4.097	6,4%	87	59	47,5%	2,0%	1,4%	4.254	3.994	6,5%	97,6%	97,5%
þar af lyfjainndælingar (án aðg.)	333	3.275	2.899	13,0%	-	-	-	-	-	3.275	2.899	13,0%	100,0%	100,0%
Barnaskurðlækningar	41	473	431	9,7%	198	183	8,2%	41,9%	42,5%	244	215	13,5%	51,6%	49,9%
Brjóstholsskurðlækningar	72	533	542	-1,7%	228	193	18,1%	42,8%	35,6%	43	28	53,6%	8,1%	5,2%
Bæklunarskurðlækningar	240	2.173	2.156	0,8%	991	1.021	-2,9%	45,6%	47,4%	876	898	-2,4%	40,3%	41,7%
Háls-, nef- og eyrnalækningar	109	891	905	-1,5%	159	175	-9,1%	17,8%	19,3%	619	564	9,8%	69,5%	62,3%
Heila- og taugaskurðlækningar	63	583	578	0,9%	151	131	15,3%	25,9%	22,7%	258	276	-6,5%	44,3%	47,8%
Lýtalækningar	36	320	318	0,6%	47	49	-4,1%	14,7%	15,4%	121	107	13,1%	37,8%	33,6%
Þvagfæraskurðlækningar	90	743	823	-9,7%	116	122	-4,9%	15,6%	14,8%	423	456	-7,2%	56,9%	55,4%
Æðaskurðlækningar	22	210	176	19,3%	68	53	28,3%	32,4%	30,1%	56	49	14,3%	26,7%	27,8%
Kvenskurðlækningar	190	1.849	1.659	11,5%	514	392	31,1%	27,8%	23,6%	1.234	1.155	6,8%	66,7%	69,6%
Meðganga og fæðing	50	517	661	-21,8%	339	467	-27,4%	65,6%	70,7%	7	10	-	1,4%	1,5%
Samtals ¹⁾	1.632	14.473	14.282	1,3%	3.476	3.483	-0,2%	24,0%	24,4%	8.713	8.372	4,1%	60,2%	58,6%

1) Innþælingar lyfs í augna á dagskurðeild augnlækninga eru nú talðar með í heildarfjölda aðgerða, en voru áður talðar sér.

Nýting skurðsérgreina á úthlutuðum dagvinnutíma ¹⁾

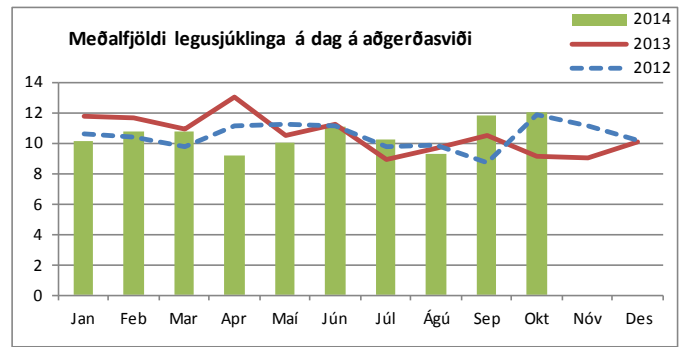
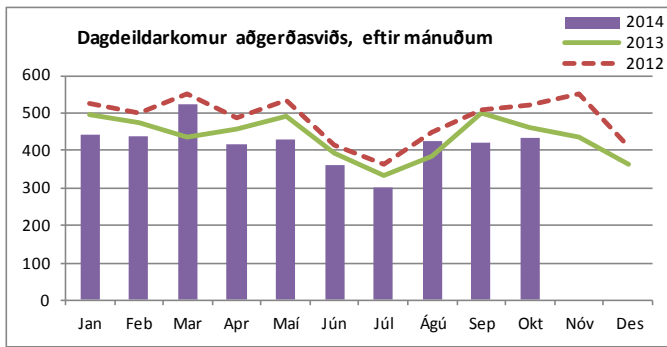
	Október 2014			
	Fossvogur	Hringbraut	Eriksgrata	Kvennadeild
Bæklunarskurðlækningar	91,9%			
Háls-, nef- og eyrnalækningar	79,3%			
Heila- og taugaskurðlækningar	70,7%			
Lýtalækningar	89,7%			
Æðaskurðlækningar	63,4%			
Almennar skurðlækningar		84,3%		
Augnlækningar		54,8%		
Barnaskurðlækningar		70,3%		
Brjóstholsskurðlækningar		83,8%		
Þvagfæraskurðlækningar		87,4%		
Augnlækningar		1,4%	66,9%	
Almennar skurðlækningar				65,2%
Kvenskurðlækningar				66,0%
Meðganga og fæðing				73,5%
Meðalnýting sérgreina	79,0%	63,7%	66,9%	68,3%

1) Miðað er við samtals nýttan stofutíma ásamt millitíma til þrifa og undirbúnings fyrir næstu aðgerð. Nýting yfir 100% þýðir að sérgreinin nýtir meira en úthlutaðan tíma sinn.

Blóðbanki – Reykjavík og Akureyri

(Gögn frá starfseiningu)

	Samtals jan.-okt.		Breyting milli ára
	2014	2013	
Blóðgjafar			
Heildarsöfnun heilblóðsgjafa	9.636	9.723	-0,9%
Heildarsöfnun nýrra blóðgjafa	1.749	1.862	-6,1%
Ferðir Blóðbankabils	94	91	3,3%
Blóðhlutar			
Heildarframleiðsla rauðkornaþykknis	9.734	9.797	-0,6%
Heildarframleiðsla blóðflögubþykknis	1.688	1.848	-8,7%
Heildarframleiðsla plasma	2.524	4.188	-39,7%
Samtals	13.946	15.833	-11,9%
Þjónusta og rannsóknir			
ABO RhD flokkun	8.335	8.236	1,2%
Samræmingarpróf	8.743	8.064	8,4%
Rauðkornþykknifrátakið fyrir sjúkling	13.902	13.540	2,7%
Selt rauðkornþykknifrátakið	9.731	9.648	0,9%
Selt plasma	2.591	4.299	-39,7%
Seldar blóðflögur	1.532	1.660	-7,7%
Samtals	44.834	45.447	-1,3%



Komur á dagdeildir og klínískar rannsóknardeildir (komur innliggjandi sjúklinga meðaltal)

	Október 2014		Janúar - október		Breyting milli ára
	Komur	Meðalfjöldi /virkan dag	2014	2013	
Speglanir Fossvogi	34	1	351	654	-46,3%
Speglanir Hringbraut	400	17	3.838	3.770	1,8%
Aðgerðasvið samtals	434	19	4.189	4.424	-5,3%

Speglunarrannsóknir

	Fjöldi		Janúar - október		Breyting milli ára
	Okt. 2014	2014	2013		
Magaspeglun	178	1.653	1.834	-9,9%	
Ristilspeglun löng	88	849	981	-13,5%	
Ristilspeglun stutt	30	311	341	-8,8%	
Gallvegsspeglun	30	256	280	-8,6%	
Berkjuspæglun	29	335	404	-17,1%	
Ómun í speglun (EUS)	9	97	69	40,6%	
Annað	70	690	772	-10,6%	
Alls	434	4.191	4.681	-10,5%	

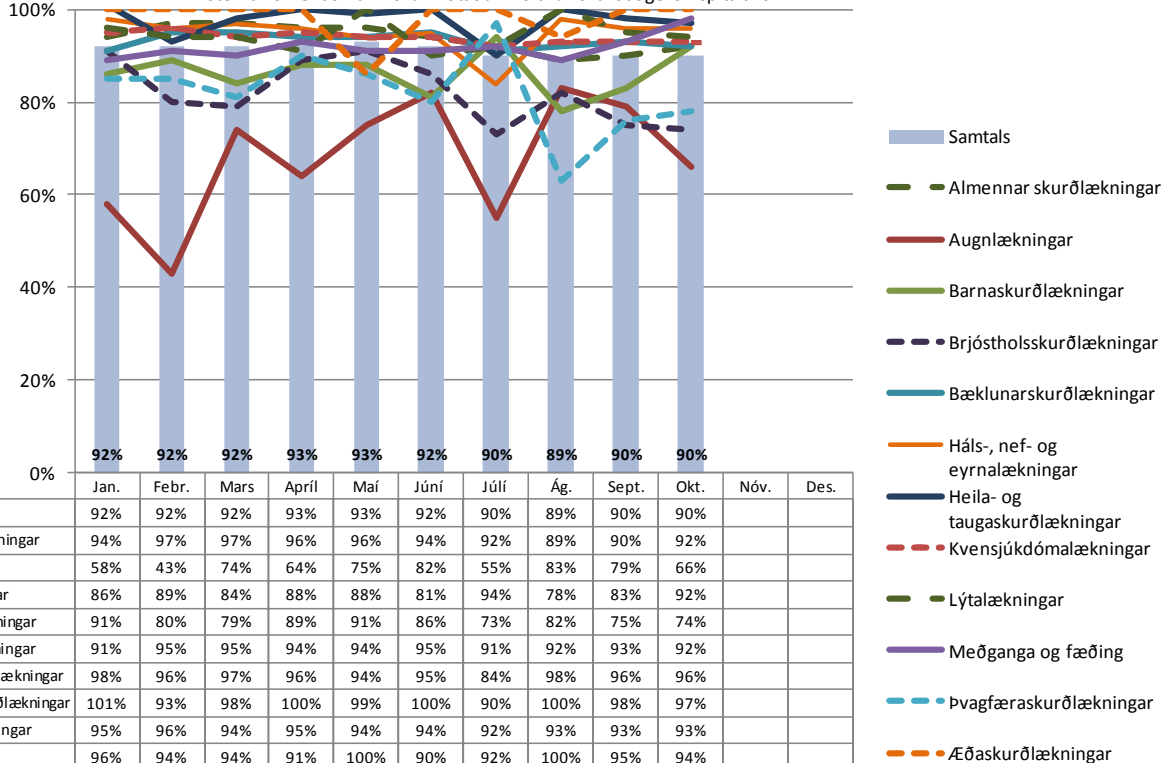
Dvalir e. legudeildum ¹⁾

	Október 2014				
	Meðalfjöldi sjúkl./sólarhring	Meðalfjöldi opinna rúma/mán.	Rúmanýting	Dvalardagar (yfir nótt)	Meðaldvalartími útskrifaðra sjúklinga í október
Gjörgæsludeild Fossvogi	5,6	7	81%	175	3,0
Gjörgæsludeild Hringbraut	6,4	7	92%	199	2,3
Aðgerðasvið samtals	12,1	14	86%	374	-

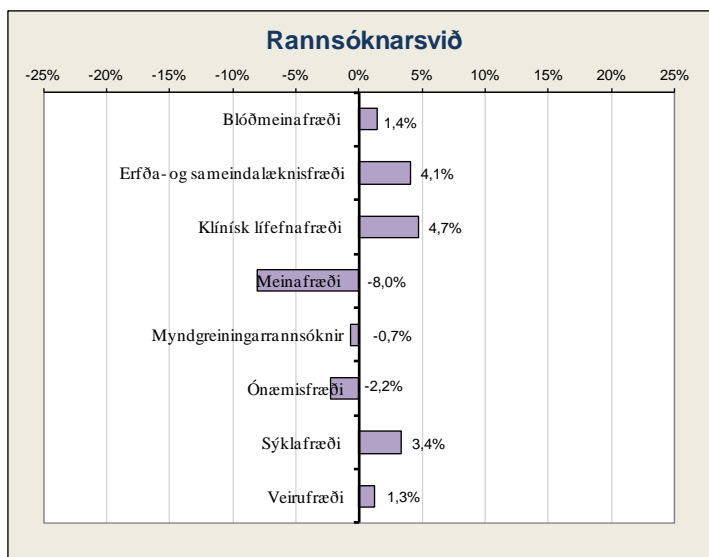
1) Fjöldi dvalardaga eftir legudeildum getur verið nokkuð frábrugðinn tölum um legudaga eftir þjónustuflokkum (sérgreinum) sviða m.a. vegna þess að nokkrar deildir eru með innliggjandi sjúklinga frá þjónustuflokk (sérgrein) sem tilheyrir öðru sviði en legudeildin. Tölur um fjölda innskrifa, útskrifa og dvalardaga eftir deildum eru aðgengilegar stjórnendum í Gagnagátt LSH í skýrslunni „Legur og legudagar“ undir „dvalir“.

Hlutfall skurðaðgerða þar sem gátlisti WHO er fylltur út (2014)

Gátlisti WHO nær til þátta sem hafa áhrif á öryggi sjúklinga í skurðaðgerðum.
Stefna LSH er hann skuli notaður við allar skurðaðgerðir spítalans.



Rannsóknarsvið



Komur á göngudeildir ¹⁾

(Gögn úr klínisku vóruhási)

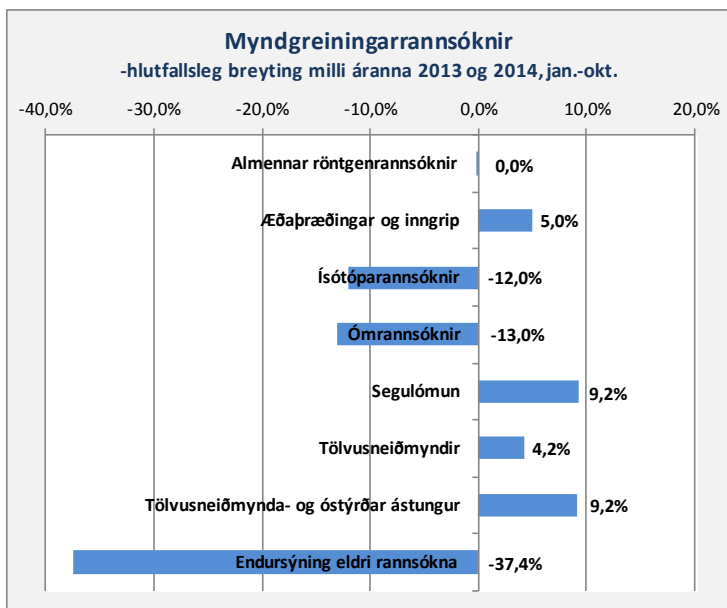
	Október 2014		Janúar - október		
	Komur	i virkan dag	2014	2013	Breyting milli ára
Erfða- og sameindalæknisfræði	67	3	542	622	-12,9%
Rannsóknarsvið samtals	67	3	542	622	-12,9%

1) Hér eru einungis taldar göngudeildarkomur, ekki þjónusta við innliggjandi sjúklinga eða sjúklinga á dagdeildum. Símtöl undanskilin.

Rannsóknarsvið ¹⁾

	Fjöldi rannsókna		Breyting milli ára
	2014	2013	
Blóðmeinafræði	Samtals 271.585	267.746	1,4%
Erfða- og sameindalæknisfræði			
DNA-rannsóknir	1.282	1.128	13,7%
Erfðaráðgjöf	922	839	9,9%
Litningarannsóknir	659	539	22,3%
Lífnaerfðafræði	119	118	0,8%
Nýburaskimun	3.732	3.698	0,9%
Fósturskimun	2.847	2.865	-0,6%
Samtals	9.561	9.187	4,1%
Klínísk lífefnafræði	Samtals 1.007.153	961.810	4,7%
Meinafræði			
Fjöldi vefjasýna	10.071	10.406	-3,2%
Almennar vefjasneiðar	44.918	49.434	-9,1%
Ýmsar sérílitnir (IP/IF/HK ofl.)	14.004	15.193	-7,8%
Flæðigreiningar	8	17	-52,9%
Sjúkrahússkrufningar	40	40	0,0%
Réttarkrufningar	145	120	20,8%
Samtals	69.186	75.210	-8,0%
Myndgreining			
Almennar röntgenrannsóknir	55.184	55.203	0,0%
Æðapræðingar og inngrip	865	824	5,0%
Ísótóparannsóknir	1.142	1.298	-12,0%
Ómranannsóknir	7.097	8.158	-13,0%
Segulómun	7.609	6.966	9,2%
Tölvusneiðmyndir	23.730	22.773	4,2%
Tölvusneiðmynda- og óstýrðar ástungur	725	664	9,2%
Endursýning eldri rannsókna	1.863	2.977	-37,4%
Samtals	98.215	98.863	-0,7%
Ónæmisfræði			
Sjálfsónæmissjúkdómar - Skimun	7.774	8.505	-8,6%
Sjálfsónæmissjúkdómar - Sértaeki	7.562	7.613	-0,7%
Magnakerfismælingar	3.155	2.710	16,4%
Vessabundið ónæmissvar	8.805	9.258	-4,9%
Frumubundið ónæmissvar	631	555	13,7%
Ofnæmispróf - Skimun	2.977	3.084	-3,5%
Ofnæmispróf - Sértaeki	7.730	7.463	3,6%
Annað	239	562	-
Samtals	38.873	39.750	-2,2%
Sýklafræði			
Þvagræktanir	21.819	21.928	-0,5%
Blóðræktanir	7.289	7.125	2,3%
Aðrar ræktanir	25.267	20.908	20,8%
Fjöldi næmisprófa	14.341	14.458	-0,8%
Klamydiu og lekanda PCR	28.716	28.354	1,3%
Blóðvatnspróf	8.185	8.836	-7,4%
Sérrannsóknir	3.293	3.722	-11,5%
Samtals	108.910	105.331	3,4%
Veirufræði			
Innsend sýni	-	-	-
Alm.blóðvatnspróf	8.685	9.338	-7,0%
Ræktanir	3.785	4.366	-13,3%
Kjarnasýrumögnun (PCR)	15.823	14.837	6,6%
Áhætturannsóknir	23.996	23.611	1,6%
Aðrar rannsóknir	528	-	-
Samtals	52.817	52.152	1,3%
Alls	1.656.300	1.610.049	2,9%

1) Þetta eru allar rannsóknir framkvæmdar á LSH, fyrir sjúklinga LSH og aðra landsmenn auk utanaðkomandi sjúklinga.



Fimm ára tölfræðilegt yfirlit / Five years key statistics / Statistisk oversigt

Fimm ára tölfræðilegt yfirlit ¹⁾

Five years statistical overview ¹⁾

Fem års statistisk oversigt ¹⁾

	2013	2012	2011	2010	2009		
Þróun mannfjölda á höfuðborgarsvæðinu ²⁾						Population development in the capital area ²⁾	Udvikling af befolkningen i hovedstadsområdet ²⁾
Ibúafjöldi	205.675	203.594	202.341	200.907	201.251	Number of inhabitants	Befolkning
Fjölgun íbúa	1,02%	0,62%	0,71%	-0,17%	1,67%	Annual increase	Årlig vækst
Fjöldi einstaklinga 70 ára og eldri	17.556	17.082	16.770	16.638	16.470	Number of inhabitants age 70 years and older	Antal beboere 70 år og ældre
Hlutfall einstaklinga 70 ára og eldri	8,54%	8,39%	8,29%	8,28%	8,18%	Proportion of inhabitants age 70 years and older	Procent beboere 70 år og ældre
Fjöldi einstaklinga 80 ára og eldri	7.320	7.148	6.936	6.730	6.537	Number of inhabitants age 80 years and older	Antal beboere 80 år og ældre
Hlutfall einstaklinga 80 ára og eldri	3,56%	3,51%	3,43%	3,35%	3,25%	Proportion of inhabitants age 80 years and older	Procent beboere 80 år og ældre
Lykiltölur LSH ³⁾						Key operational statistics ³⁾	Nøgletal for hospitalet ³⁾
Rekstrarkostnaður (ISK) uppreiðn. á verðlag ársins 2013 ⁴⁾	43.587.729	41.733.847	41.623.229	41.689.085	45.997.560	Total operational costs (ISK) ⁴⁾	Samlede udgifter ⁴⁾
Launakostnaður	73%	73%	74%	73%	71%	Salaries	Udgifter til personale
Lyfjakostnaður (ISK) ⁴⁾	1.588.152	1.458.537	1.455.873	1.533.230	1.771.671	Medication costs ⁴⁾	Udgifter til medicin ⁴⁾
Fjöldi einstaklinga sem leituðu til LSH	107.056	106.528	106.814	103.384	104.675	Number of individuals receiving hospital care	Antal personer som fik tjeneste fra hospitalet
Slysa- og bráðajónusta - fjöldi koma	97.672	98.922	96.403	91.454	94.458	Emergency units, visits	Skadestue, antal besøg
Fjöldi koma á göngudeildir	238.717	237.425	238.203	236.339	239.142	Outpatient units, visits, thereof	Ambulante besøg, deraf
Fjöldi koma á dagdeildir ¹⁾	77.896	77.922	79.505	81.205	76.413	dayward units, visits ¹⁾	dagpatienter, antal besøg ¹⁾
Fjöldi legudaga ¹⁾	215.058	213.515	208.563	204.110	211.917	Patient days ¹⁾	Antal sengedage ¹⁾
Fjöldi lega/innlagna ¹⁾	26.811	27.317	27.534	27.728	28.596	Admissions ¹⁾	Antal indlæggelser ¹⁾
Meðallegutími (dagar)	8,6	7,8	7,6	7,4	7,5	Average length of stay, thereof	Gennemsnitlig liggetid, deraf
þar af legur < 6 mánuðir	7,3	7,2	7,0	6,7	6,9	stays < 6 months	liggetid < 6 måneder
Meðal hjúkrunarþyngd (bráðleiki) sjúklinga	-	-	-	-	1,20	Patient acuity	Patient plejetyngde
Meðal DRG vgt legudeildasjúklinga	1,21	1,26	1,28	1,22	1,20	DRG casemix index, inpatients	Gennemsnitlig DRG-vægt af indlagte patienter
Fjöldi DRG eininga ⁵⁾	43.480	45.232	48.994	45.912	50.530	Total DRG units ⁵⁾	Samlede DRG enheder ⁵⁾
Fjöldi rúma í árslok	649	649	659	677	718	Hospital beds	Antal senge
Skurðaðgerðir ¹⁾	13.688	14.070	14.383	13.717	13.959	Surgical procedures, thereof	Kirurgiske behandlinger, deraf
þar af dagdeildaraðgerðir	6.634	6.602	6.378	6.036	3.921	same day surgery	dagskirurgi
Fæðingar	3.228	3.265	3.241	3.420	3.500	Number of births	Antal fødsler
Rannsóknir á rannsóknarsvæði	1.921.338	1.832.182	1.822.438	1.737.843	2.086.269	Diagnostic services, thereof	Diagnostiske undersøgelser, deraf
þar af myndgreiningar	116.600	123.901	124.140	119.126	125.744	Diagnostic imaging	antal radiologiske undersøgelser
Greidd stöðugildi/ársverk, meðtalt á mánuði	3.667	3.643	3.641	3.648	3.899	Staffing, full time equivalents	Antal ansatte/ársverk
Fjöldi starfsmanna í upphafi árs (m. Rjóðri)	4.864	4.670	4.585	4.774	5.242	Number of employees	Antal ansatte personer
Starfsmannaveita (%)	11,1%	11,1%	10,8%	11,3%	11,6%	Staff turnover	Personale omsætning

1) Í sumum tilfellum eru tölur ekki sambærilegar milli ára vegna mikilla breytinga á starfsemi LSH á tímabilinu.

Figures may be affected by considerable operational changes in the period. I nogle tilfælde kan tallene ikke sammenlignes pga. ændringer af hospitalets drift i perioden.

2) Gögn frá Hagstofu Íslands. Data from Statistics Iceland. Data fra Íslands Statistikk.

3) Tölur úr ársskýslum LSH. Data from hospital annual reports. Data fra hospitalets årsberetning.

4) Krónutölur í þúsundum, á verðlagi ársins 2013 (skv. vísitölum Hagstofu Íslands), án fjármagnsliða og viðhalds og stofnkostnaðar. Numbers in thousands (ISK), at fixed price level for the year 2013. Tal i tusind (ISK), ved fast pris for året 2013.

5) Tölur fyrir 2013 eru m.v. stöðuna í mars 2014. Einingar samkvæmt DRG vgtum hvers árs. Total DRG units based on each years DRG weights. Samlede DRG enheder baseres på årlige DRG vægte.

	2013	2012	2011	2010	2009	
Average exchange rate USD to ISK	122,23	125,05	116,07	122,04	123,59	Gennemsnitlig valutakurs USD til ISK
Average exchange rate EUR to ISK	162,38	160,73	161,42	161,89	172,67	Gennemsnitlig valutakurs EUR til ISK

Uppfært/Updated/Opdateret ágúst 2014