



Starfsemisupplýsingar Landspítala

Umhyggja – Fagmennska – Öryggi - Framþróun

eru gildi Landspítala

Hlutverk Landspítala

Landspítali er sjúkrahús allra landsmanna, aðalsjúkrahús Íslands og háskólasjúkrahús.

Klínísk starfsemi spítalans

skiptist í svið sem veita fjölbreytta þjónustu á göngudeildum, dagdeildum, legudeildum, rannsóknardeildum og öðrum starfseiningum.

Önnur starfsemi

sem einnig skiptist í svið og deildir felst meðal annars í kennslu, vísindastarfi, fjármálastjórnun, rekstri, starfsmannamálum og byggingar- og tæknimálum.

Framkvæmdastjórn

Páll Matthíasson forstjóri

Benedikt Olgeirsson aðstoðarforstjóri

Alma Möller framkvæmdastjóri aðgerðasviðs

Guðlaug Raket Guðjónsdóttir framkvæmdastjóri flæðissviðs

Hlíf Steingrimsdóttir framkvæmdastjóri lyflækningasviðs

Ingólfur Þórisson framkvæmdastjóri rekstrarsviðs

Jón Hilmar Friðriksson framkvæmdastjóri kvenna- og barnasviðs

Lilja Stefánsdóttir framkvæmdastjóri skurðlækningasviðs

María Einisdóttir framkvæmdastjóri geðsviðs

María Heimisdóttir framkvæmdastjóri fjármálasviðs

Ólafur Baldursson framkvæmdastjóri lækninga og vísinda- og þróunarsviðs

Óskar Reykdalsson framkvæmdastjóri rannsóknarsviðs

Sigríður Gunnarsdóttir framkvæmdastjóri hjúkrunar og vísinda- og þróunarsviðs

Landspítali er með efnismikinn upplýsingavef á Netinu (www.landspitali.is)

Landspítali sími: 5431000

Upplýsingafulltrúi LSH sími: 5431122

ÚTGEFANDI: LANDSPÍTALI, FJÁRMÁLASVIÐ

Ritstjóri: Elísabet Guðmundsdóttir, netfang: elisabeg@landspitali.is

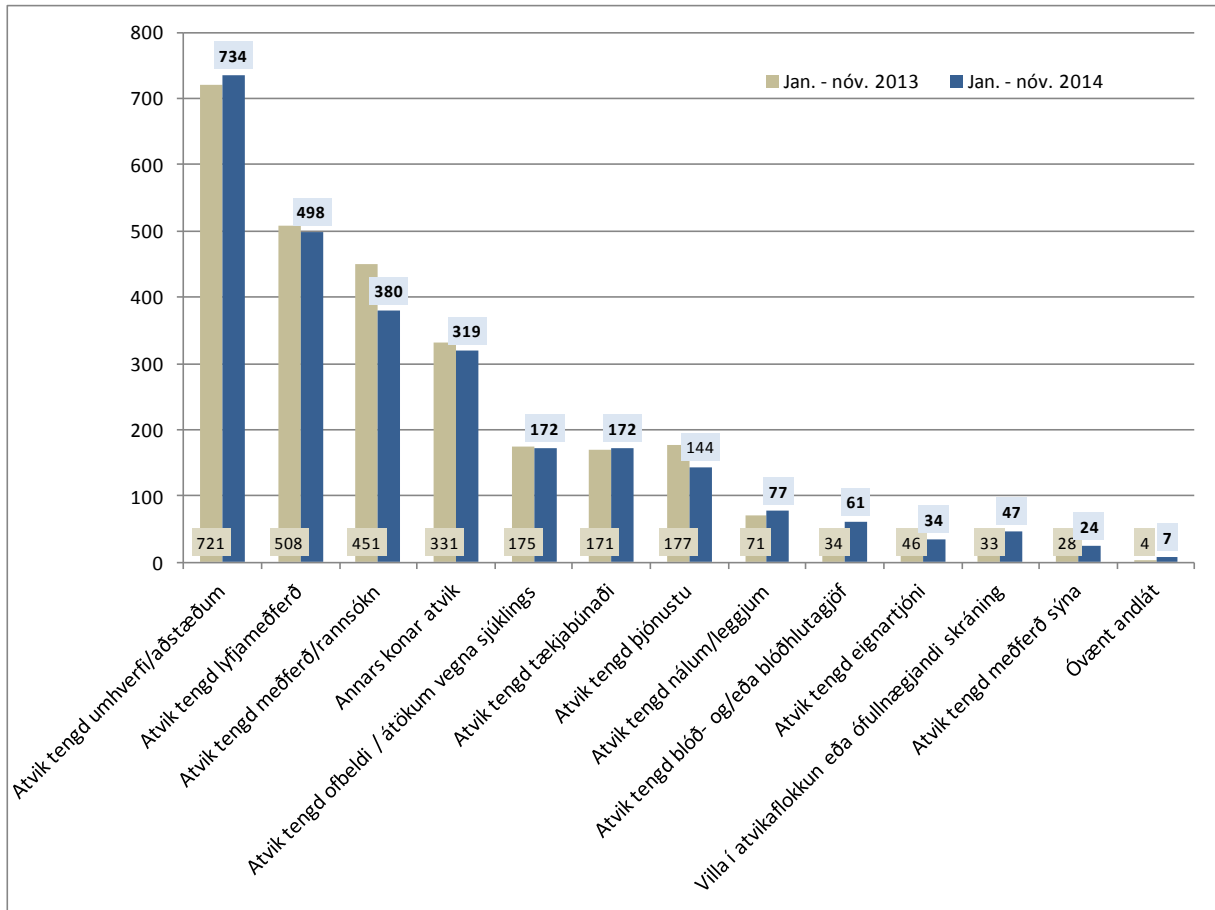
Ábyrgðarmaður: Helga Hrefna Bjarnadóttir, netfang: helgab@landspitali.is

Efnisyfirlit

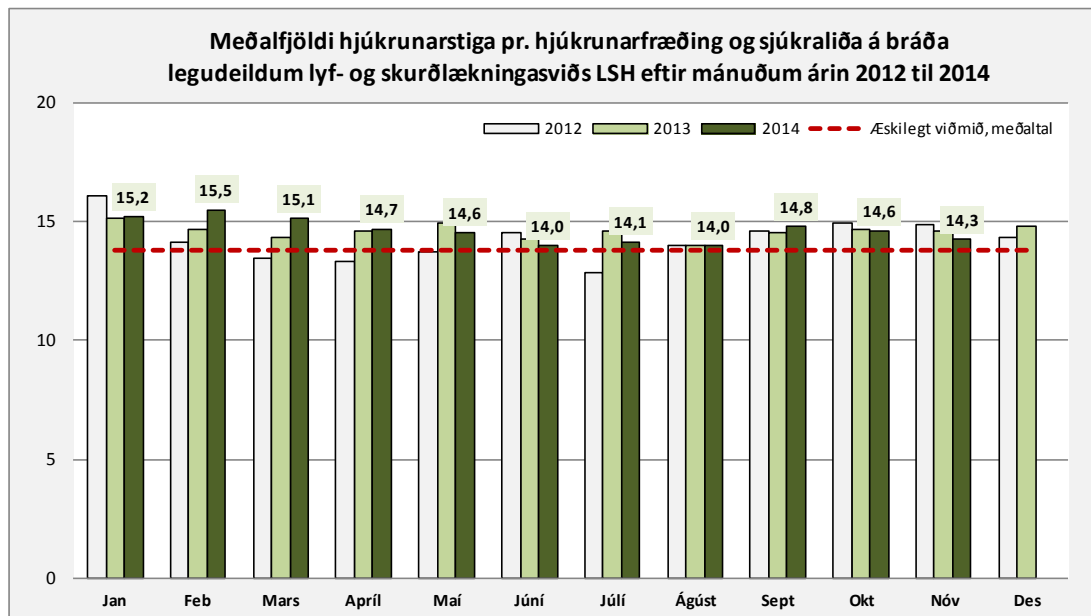
Skráð atvik sjúklinga á LSH	4
Hjúkrunarþyngd sjúklinga	4
Lykiltölur LSH	5
Starfsemistölur janúar-nóvember, breytingar milli ára 2013 og 2014	6
Nokkrar starfsemistölur niður á mánuði, frá árinu 2012 til 2014	7
Flæðissvið	8
Lyflækningasvið	10
Kvenna- og barnasvið	12
Geðsvið	14
Skurðlækningasvið og aðgerðasvið	16
Rannsóknarsvið	19
Fimm ára tölfræðilegt yfirlit / Five years key statistics / Statistisk oversigt	20

Ath. Víða má sjá áhrif læknavekfalls í nóvember 2014

Skráð atvik sjúklinga á LSH



Hjúkrunarþyngd sjúklinga



Hjúkrunarstig eru reiknuð daglega fyrir legudeildir á lyf- og skurðlækningasviði með Rafaela sjúklingaflokkunarkerfinu. Það nær yfir metnar hjúkrunarþarfir sjúklinga, sem breytt er í stigafjölda sem deilt niður á hvern skráðan starfsmann.

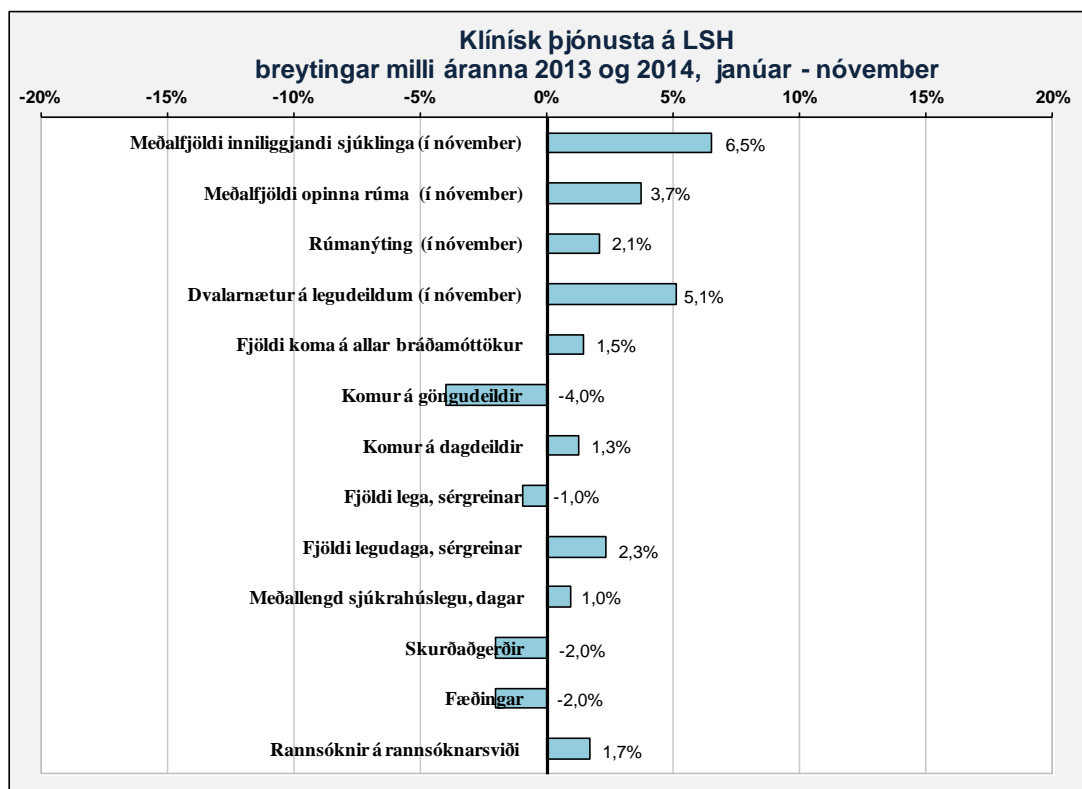
Æskilegt viðmið er fundið fyrir hverja og eina deild sem lýsir því vinnuumfangi sem æskilegt er talið fyrir hvern hjúkrunarfræðing og sjúkraliða á viðkomandi deild.

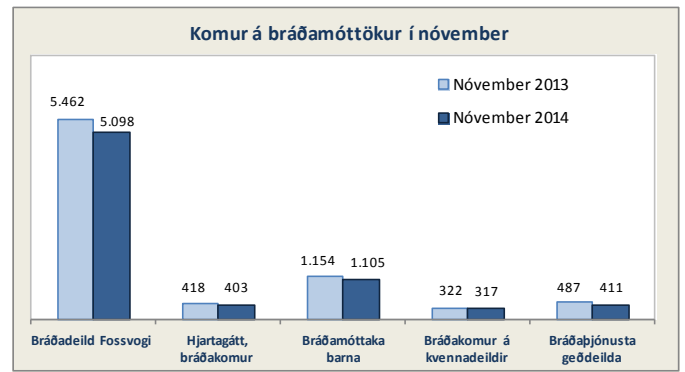
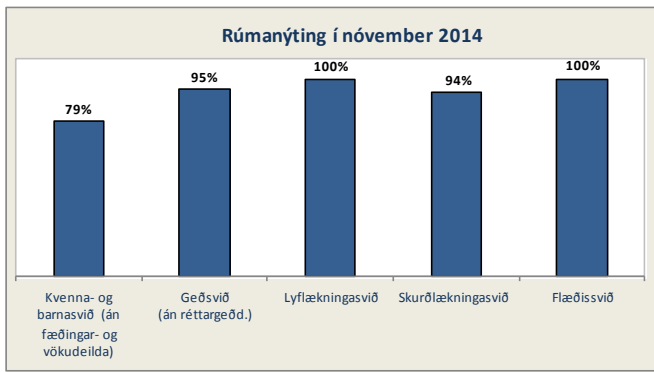
Lykiltölur LSH

Lykiltölur LSH

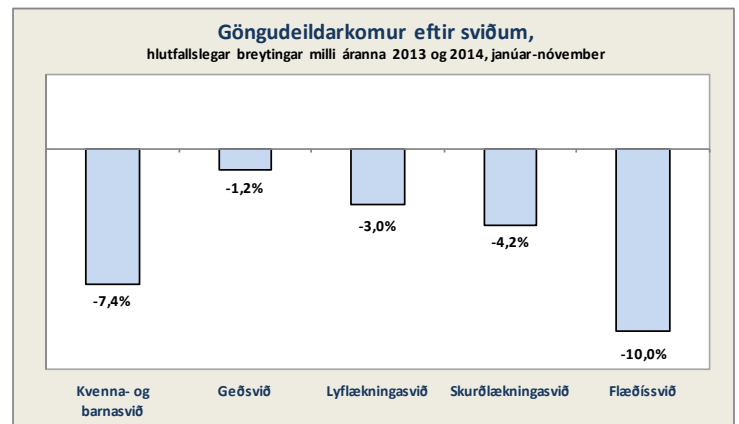
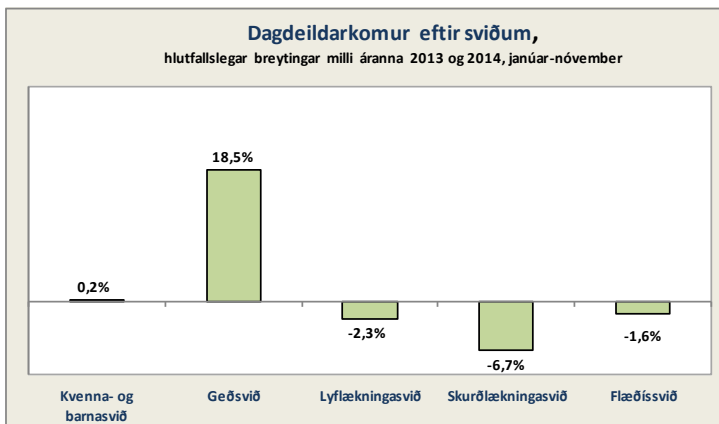
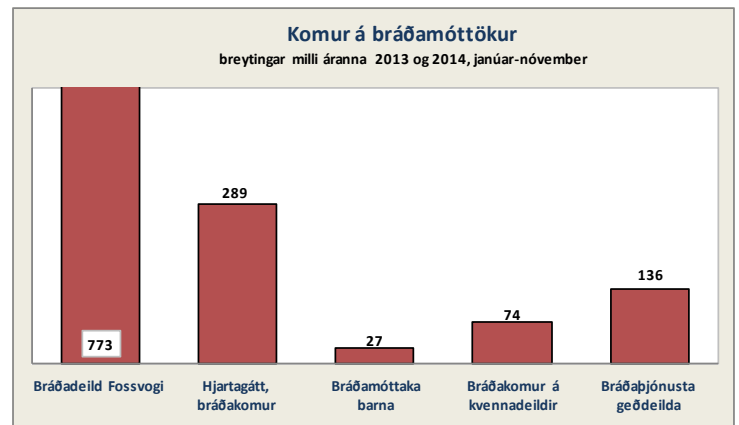
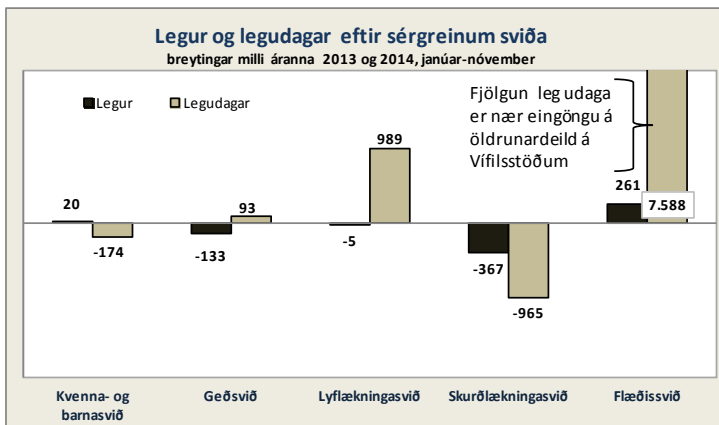
	Nóvember 2014	Nóvember 2013	Breyting milli ára	Hlutfallsleg breyting
Klínísk þjónusta				
Meðalfjöldi innliggjandi sjúklinga	626	588	38	6,5%
Meðalfjöldi opinna rúma	674	650	24	3,7%
Rúmanýting	93%	91%	2%	2,1%
Dvalarnætur á legudeildum	18.580	17.679	901	5,1%
	Jan.-nóv. 2014	Jan.-nóv. 2013	Breyting milli ára	Hlutfallsleg breyting
Fjöldi koma á allar bráðamóttökur	90.590	89.291	1.299	1,5%
Komur á göngudeildir	209.639	218.421	-8.782	-4,0%
Komur á dagdeildir	73.045	72.137	908	1,3%
Fjöldi lega, sérgreinar	24.234	24.469	-235	-1,0%
Fjöldi legudaga, sérgreinar	200.555	196.045	4.510	2,3%
Meðallengd sjúkrahúslegu, dagar ¹⁾	7,4	7,4	0,0	1,0%
Skurðaðgerðir	15.538	15.860	-322	-2,0%
Fæðingar	2.921	2.982	-61	-2,0%
Rannsóknir á rannsóknarsviði ²⁾	1.808.981	1.778.834	30.147	1,7%
Öryggi sjúklinga				
Skráð atvik sjúklinga	2.670	2.750	-80	-2,9%

1) Hér er fyrir bæði árin birtur raun meðallegutími þeirra sjúklinga sem hafa útskrifast frá áramótum, talið frá innskriftardegi til útskriftardags, án útlaga (m.v. legulengdina 6 mán). Langlegusjúklingar hafa í gegnum tíðina haft nokkur áhrif til hækkunar á meðallegutíma á spítalanum. Þar sem meginþorri lega er styttri en 6 mánuðir er meðallegutími þess hóps birtur hér. 2) Þetta eru allar rannsóknir framkvæmdar á LSH, fyrir sjúklinga LSH og aðra landsmenn auk aðsendra sýna.



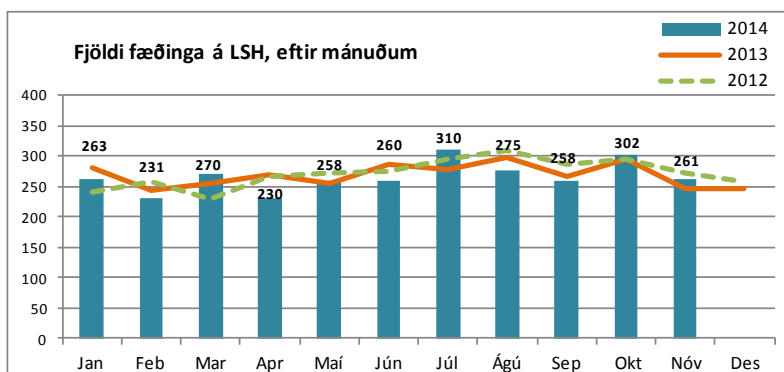
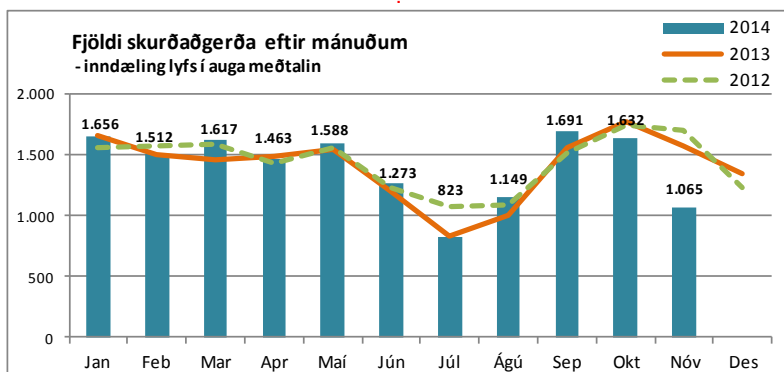
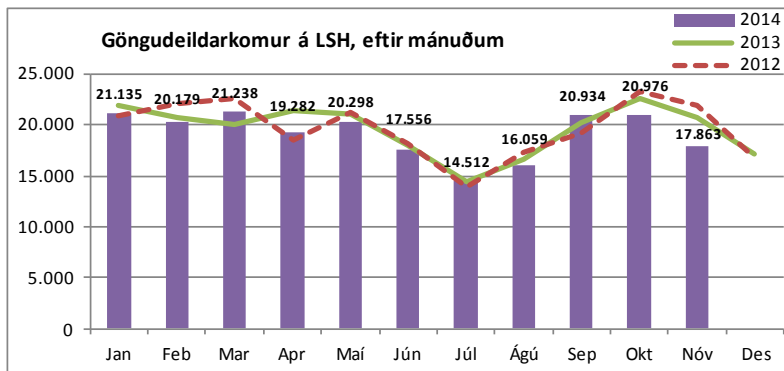
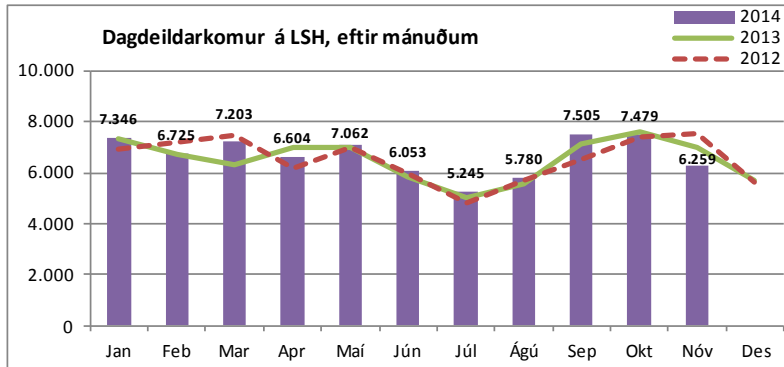
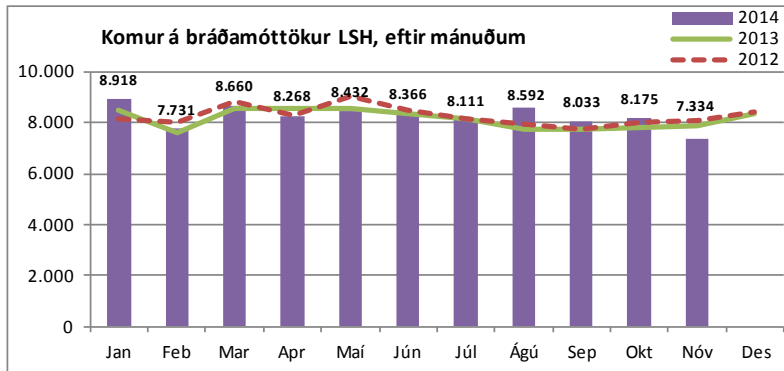


Starfsemistölur janúar-nóvember, breytingar milli ára 2013 og 2014

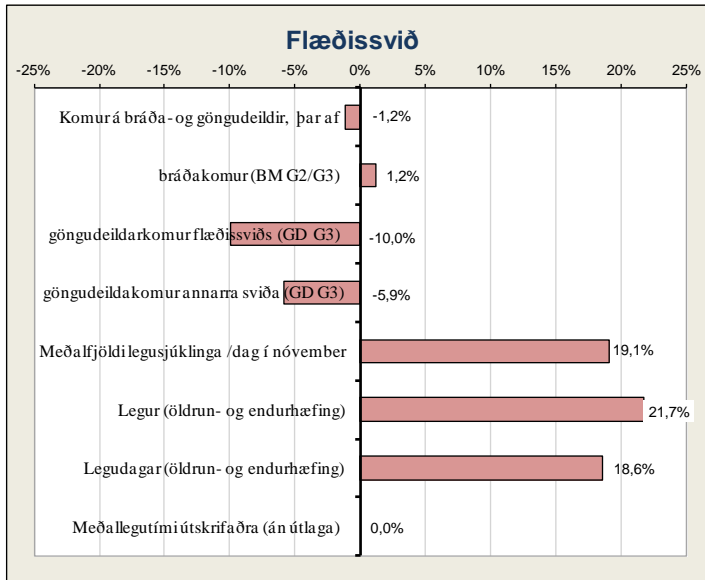


Nokkrar starfsemistölur niður á mánuði, frá árinu 2012 til 2014

- hér má víða sjá áhrif læknaverkfalls -



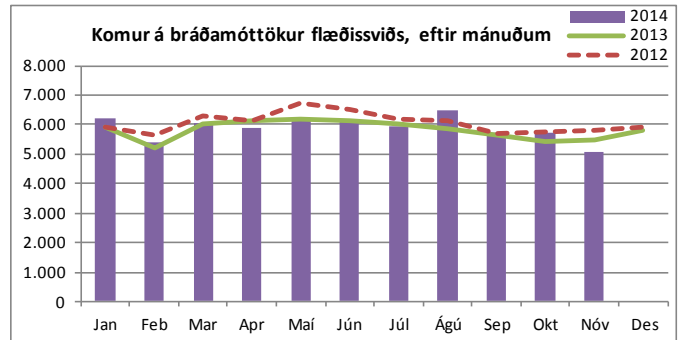
Flæðissvið



Sjúkrahótel

	Nóvember 2014				Janúar - nóvember		
	Fjöldi	Meðalfjöldi /dag	Herbergi	Nýting	2014	2013	Breyting milli ára
Innritanir	201	7	-	-	2.034	1.967	3,4%
Gistinætur ¹⁾	1.062	35	57	62,1%	13.524	12.124	11,5%

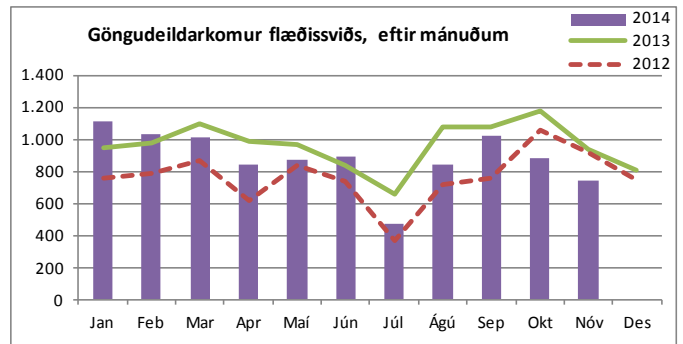
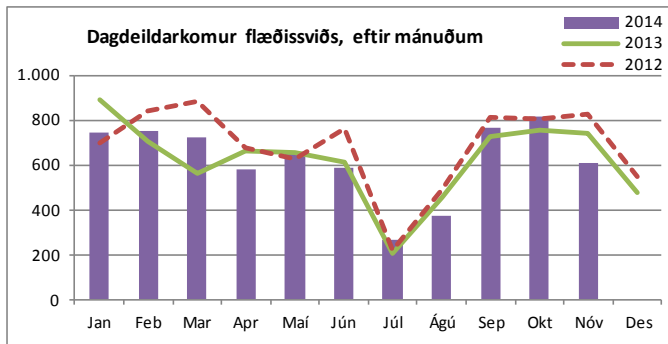
1) Nokkur herbergi eru tveggja manna og getur herbergjanýting farið yfir 100% af þeim sökum.



Bráðamóttökur

(Gögn úr klínísku vöruhúsi)

	Komur		Fjöldi koma jan.- nóv.			Breyting milli ára	Meðalfjöldi á dag		Innlagnir í kjölfar komu			Hlutfall innlagna	
	Nóv. 2014	Nóv. 2013	2014	2013	Mismunur		2014	2013	2014	2013	Mismunur	2014	2013
	Bráðadeild Fossvogi	5.098	5.462	64.782	64.009		773	1,2%	194	192	7.729	7.391	338
þar af bráðavakt (G2)	2.342	2.390	26.859	27.890	-1.031	-3,7%	80	84	6.956	6.648	308	25,9%	23,8%
gönguvakt (G2)	343	476	5.007	5.261	-254	-4,8%	15	16	186	200	-14	3,7%	3,8%
gönguvakt (G3)	2.413	2.596	32.916	30.858	2.058	6,7%	99	92	587	543	44	1,8%	1,8%



Komur á dagdeildir og klínískar rannsóknardeildir (innliggjandi sjúklinga meðtaldir)

	Nóvember 2014		Janúar - nóvember		
	Komur	Meðalfjöldi /virkan dag	2014	2013	Breyting milli ára
Dagdeild aldraðra	241	12	2.891	3.180	-9,1%
Dagdeild endurhæfingar	370	19	3.972	3.794	4,7%
Flæðissvið samtals	611	31	6.863	6.974	-1,6%

Heimavítjanir

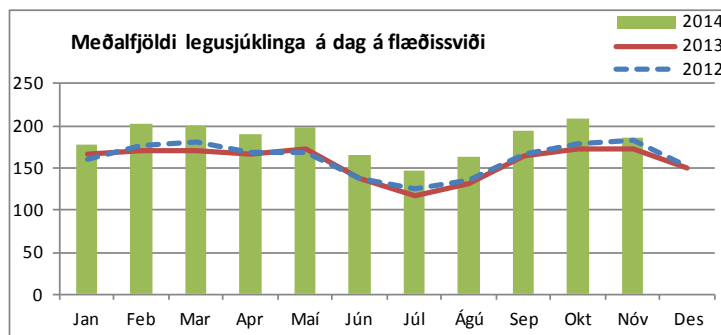
	Nóvember 2014		Janúar - nóvember		
	Vítjanir	Meðalfjöldi /dag	2014	2013	Breyting milli ára
Vítjanir frá göngud. öldrunarlækninga	6	0,3	53	69	-23,2%
Flæðissvið samtals	6	0,3	53	69	-23,2%

Komur á göngudeildir ¹⁾

(Gögn úr klínísku vöruhúsi)

	Nóvember 2014		Janúar - nóvember		
	Komur	Meðalfjöldi /virkan dag	2014	2013	Breyting milli ára
Áfallahjálp	25	1,3	451	304	48,4%
Endurkomur bráðalækninga (m. innliggjandi)	171	9	3.033	2.883	5,2%
Hjúkrunarmóttaka (G3)	97	5	1.133	1.330	-14,8%
Göngudeild lyfjagjafa	136	7	1.659	2.609	-36,4%
Endurhæfingarlækningar (R1 og R3)	25	1	347	341	1,8%
Öldrunarlækningar Landakoti	225	11	2.449	2.611	-6,2%
Komur sem tilheyra flæðissviði alls	679	34	9.072	10.078	-10,0%
Komur á móttöku G3, sem tilheyra öðrum sviðum	971	49	13.018	13.828	-5,9%
Flæðissvið samtals	1.650	83	22.090	23.906	-7,6%

1) Hér eru einungis taldir göngudeildarkomur, ekki þjónusta við innliggjandi sjúklinga eða sjúklinga á dagdeildum. Símtöl undanskilin.



	Nóvember 2014		Janúar - nóvember								
	Legu- dagar	Meðalfjöldi sjúkl./dag	Legudagar			Legur			Meðallegutími		
			2014	2013	Breyting milli ára	2014	2013	Breyting milli ára	2014	2013	Breyting milli ára
Endurhæfingarlækningar	638	21,3	6.967	6.907	0,9%	202	178	13,5%	38,6	41,5	-7,0%
Öldrun, biðdeild (Vífilsstaðir opnuðu haustið 2013)	1.351	45,0	13.369	5.821	129,7%	266	139	91,4%	54,1	49,1	10,2%
Öldrunarlækningar	2.569	85,6	28.047	28.067	-0,1%	996	886	12,4%	29,9	36,1	-17,2%
Flæðissvið samtals ¹⁾	4.558	151,9	48.383	40.795	18,6%	1.464	1.203	21,7%	30,2	33,2	-9,0%

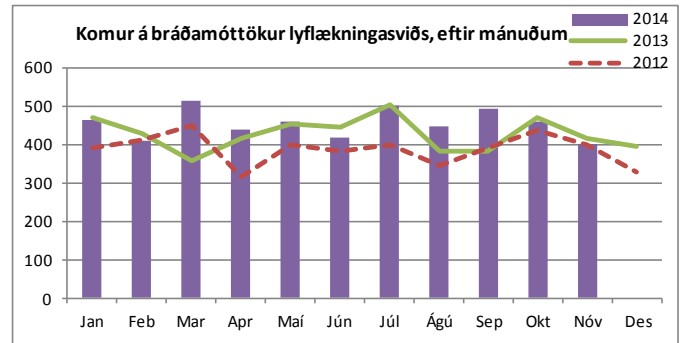
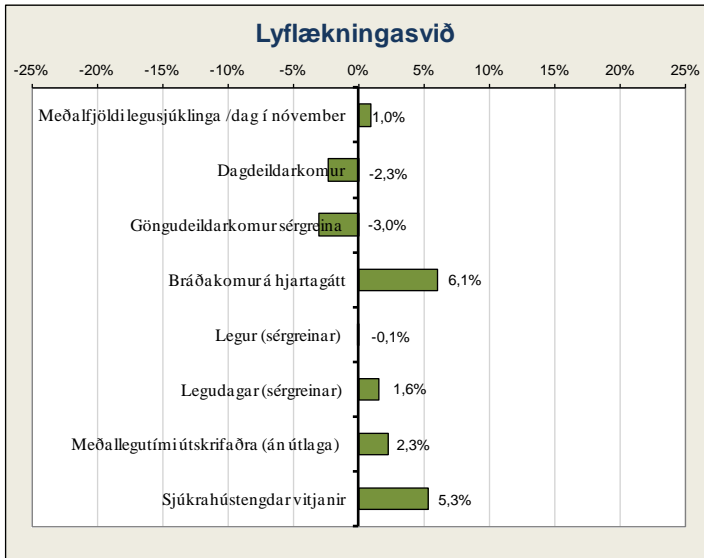
1) Hér er fyrir bæði árin birtur raun meðallegutími þeirra sjúklinga sem hafa útskrifast frá áramótum, talið frá innskriftardegi til útskriftardags, en með tilkomu vöruhúss gagna eru þessi gögn nú aðgengileg. Hér eru samtölur fyrir meðallegutíma sviðanna birtar án útlaga (m.v. 6 mán.), en meðallegutími einstakra sérgreina birtur með útlögum. Bandstrik merkir að ekki var um neina útskrift að ræða á tímabilinu og því ekki birt tala.

Dvalir e. legudeildum ¹⁾

	Nóvember 2014				
	Meðalfjöldi sjúkl./sólárhring	Meðalfjöldi opinna rúma/mán.	Rúma- nýting	Dvalardagar (yfir nótt)	Meðal- dvalartími útskrifaðra sjúklinga í október
Endurhæfingardeild (R2)	21,3	24	89%	638	19,1
Bráðaöldrunarlækningadeild (B4)	21,2	21	101%	636	18,1
Öldrunardeild H (Vífilsstöðum)	45,0	42	107%	1.351	52,5
Öldrunarlækningadeild A (K1)	20,2	20	101%	607	52,5
Öldrunarlækningadeild B (K2)	20,1	20	101%	603	24,8
Öldrunarlækningadeild C (L4)	13,9	14	100%	418	28,1
Öldrunarlækningadeild F (L3), 5 daga deild	9,9	11	90%	298	7,1
Flæðissvið samtals	151,7	152	100%	4.551	-

1) Fjöldi dvalardaga eftir legudeildum getur verið nokkuð frábrugðinn tölum um legudaga eftir þjónustuflokkum (sérgreinum) sviða m.a. vegna þess að nokkrar deildir eru með innliggjandi sjúklinga frá þjónustuflokki (sérgrein) sem tilheyrir öðru sviði en legudeildin. Tölur um fjölda innskrifta, útskrifta og dvalardaga eftir deildum eru aðgengilegar stjórnendum í Gagnagátt LSH í skýrslunni „Legur og legudagar“ undir „dvalir“.

Lyflækningasvið



Bráðamóttökur

(Gögn úr klínísku vöruhúsi)

	Komur		Fjöldi koma jan.- nóv.			Breyting milli ára	Meðalfjöldi á dag		Innlagnir í kjölfar komu			Hlutfall innlagna	
	Nóv. 2014	Nóv. 2013	2014	2013	Mismunur		2014	2013	2014	2013	Mismunur	2014	2013
Hjartagátt, bráðakomur	403	418	5.024	4.735	289	6,1%	24	23	1.167	1.143	24	23,2%	24,1%

Legur eftir þjónustuflokkum

(Gögn úr klínísku vöruhúsi)

	Nóvember 2014		Janúar - nóvember								
	Legudagar	Meðalfjöldi sjúkl./dag	Legudagar			Legur			Meðallegutími		
			2014	2013	Breyting milli ára	2014	2013	Breyting milli ára	2014	2013	Breyting milli ára
Almennar lyflækningar ²⁾	401	13,4	4.036	3.557	13,5%	1.199	957	25,3%	3,4	3,7	-8,1%
Blóðlækningar	420	14,0	4.387	3.990	9,9%	445	381	16,8%	10,2	11,1	-8,1%
Efnaskipta- og innkirtlalækningar	389	13,0	4.365	1.892	-	399	205	-	11,1	9,1	22,0%
Gigtarlækningar	366	12,2	3.743	3.759	-0,4%	345	379	-9,0%	10,9	10,5	3,8%
Hjartalækningar	985	32,8	10.943	10.719	2,1%	1.854	1.864	-0,5%	6,0	5,9	1,7%
Húð- og kynsjúkdómálækningar	9	0,3	139	308	-54,9%	24	48	-50,0%	6,0	5,7	5,3%
Líknandi meðferð	340	11,3	3.735	3.361	11,1%	217	203	6,9%	17,9	16,8	6,5%
Lungnalækningar	723	24,1	7.582	9.597	-21,0%	813	1.038	-21,7%	9,4	9,2	2,2%
Lyflækningar krabbameina	428	14,3	5.177	4.951	4,6%	538	600	-10,3%	9,9	8,3	19,3%
Meltingarlækningar	711	23,7	6.541	4.770	37,1%	837	746	12,2%	7,9	6,1	29,5%
Nýrnalækningar ²⁾	2	0,1	776	3.768	-79,4%	74	345	-78,6%	11,2	11,4	-1,8%
Smitsjúkdómar	447	14,9	4.148	3.768	10,1%	383	345	11,0%	11,2	11,4	-1,8%
Taugalækningar	694	23,1	7.001	7.144	-2,0%	759	781	-2,8%	9,5	9,3	2,2%
Lyflækningasvið samtals¹⁾	5.915	197,2	62.573	61.584	1,6%	7.887	7.892	-0,1%	8,1	7,9	2,3%

1) Hér er fyrir bæði árin birtur raun meðallegutími þeirra sjúklinga sem hafa útskrifast frá áramótum, talið frá innskriftardegi til útskriftardags, en með tilkomu vöruhúss gagna eru þessi gögn nú aðgengileg. Hér eru samtölur fyrir meðallegutíma sviðanna birtar án útlaga (m.v. 6 mán.), en meðallegutími einstakra sérgreina birtur með útlögum. Bandstrik merkir að ekki var um neina útskrift að ræða á tímabilinu og því ekki birt tala.

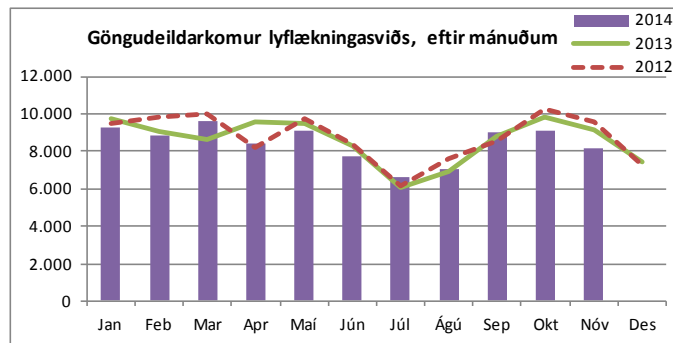
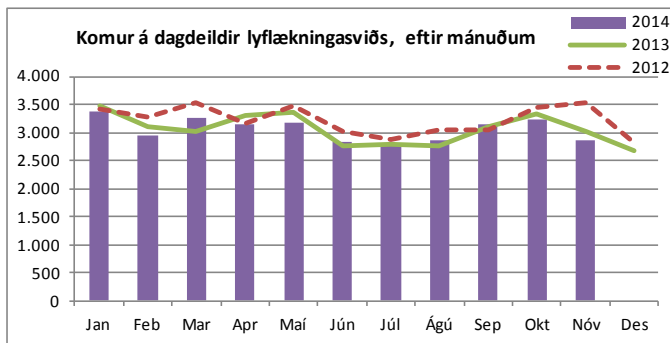
2) Almennar lyflækningar hafa tekið við mörgum stuttum legur frá öðrum sérgreinum. Það skýrir að einhverju leyti fækkun lega og legudaga á öðrum sérgreinum ss. nýrnalækningum.

Dvalir e. legudeildum¹⁾

	Nóvember 2014				
	Meðalfjöldi sjúkl./sólarhring	Meðalfjöldi opinna rúma/mán.	Rúmanýting	Dvalardagar (yfir nótt)	Meðal-dvalartími útskrifaðra sjúklinga í október
Blóðlækningadeild	13,8	14	98%	413	9,4
Bráðalyflækningadeild (A2)	15,2	15	101%	455	3,5
Gigtar- og alm. lyflæknisdeild	12,0	11	109%	361	12,2
Hjartadeild E/G	31,7	32	99%	952	5,4
Krabbameinslækningadeild	13,4	14	96%	403	7,6
Líknardeild	11,3	12	94%	340	22,8
Líknardeild, 5 daga deild	0,0	2	0%	0	0,0
Lungnadeild (A6) ²⁾	20,4	20	102%	613	8,6
Meltingar- og nýrnadeild	18,9	19	100%	568	8,9
Smitsjúkdómadeild (A7)	21,6	21	103%	647	9,3
Taugalækningadeild	21,5	20	108%	645	10,1
Lyflækningasvið samtals	179,9	180	100%	5.397	-

1) Fjöldi dvalardaga eftir legudeildum getur verið nokkuð frábrugðinn tölum um legudaga eftir þjónustuflokkum (sérgreinum) sviða m.a. vegna þess að nokkrar deildir eru með innliggjandi sjúklinga frá þjónustuflokkum (sérgrein) sem tilheyrr öðru sviði en legudeildin. Tölur um fjölda innskrifta, útskrifta og dvalardaga eftir deildum eru aðgengilegar stjórndum í Gagnagátt LSH í skýrslunni „Legur og legudagar“ undir „dvalir“.

2) Svefnrannsóknir, næturætlingar á A-6 eru taldir í töflunni „Komur á dagdeildir og klínískar rannsóknardeildir“.



Komur á dagdeildir og klínískar rannsóknardeildir (innliggjandi sjúklinga meðtaldir)

	Nóvember 2014		Janúar - nóvember		
	Komur	Meðalfjöldi /virkan dag	2014	2013	Breyting milli ára
Dagdeild gigtar- og alm. lyflækninga (B7)	499	25	5.962	5.978	-0,3%
Nýrnalækningar (Skilun)	705	28	8.214	7.918	3,7%
Dagdeildarkomur á hjartagátt	110	6	1.282	1.294	-0,9%
Hjarta- og æðapræðingarsstofa	178	9	1.962	2.016	-2,7%
Svefnrannsóknir, næturmælingar á legud.(A6)	51	3	530	591	-10,3%
Dagdeild blóðlækninga (11C)	336	17	3.971	3.543	12,1%
Dagdeild krabbameinslækninga (11B)	572	29	6.803	7.323	-7,1%
Dagdeildarkomur, líknardeild	27	1	273	459	-40,5%
Meltingarlækningar (speglanir og komur á 13D)	374	19	4.395	5.044	-12,9%
Lyflækningasvið samtals	2.852	136	33.392	34.166	-2,3%

Komur á göngudeildir ¹⁾ (Gögn úr klínísku vöruhúsi)

	Nóvember 2014		Janúar - nóvember		
	Komur	Meðalfjöldi /virkan dag	2014	2013	Breyting milli ára
Húðsjúkdómar (A1)	778	39	8.299	8.579	-3,3%
Kynsjúkdómar (A1)	726	36	7.939	6.968	13,9%
Taugalækningar (A2)	382	19	4.210	4.440	-5,2%
Göngudeild lyflækninga Fv. (A3), þar af:	1.817	91	19.796	20.709	-4,4%
gigtarsjúkdómar (A3 og B7)	381	19	4.080	4.172	-2,2%
gd. lungnalækninga	243	12	2.943	3.312	-11,1%
gd. langvinnra lungnasjúkdóma	46	2	562	487	15,4%
almennar lyflækningar	40	2	106	92	-
ofnæmisjúkdómar	414	21	4.096	4.324	-5,3%
smitsjúkdómar	117	6	1.587	1.574	0,8%
svefnrannsóknir	576	29	6.422	6.748	-4,8%
Taugarannsóknir (C2)	145	7	1.651	1.343	22,9%
Hjartarannsókn (E1, 10E og 13F)	1.826	91	21.190	22.108	-4,2%
Innkirtlasjúkdómar (G3 og 22B)	446	22	5.243	5.642	-7,1%
Hjartagátt (10D), þar af	339	17	3.528	3.563	-1,0%
gd. hjartabilunar	145	7	1.460	1.026	42,3%
gd. Hjartagátt	136	7	1.313	1.735	-24,3%
innskríftir	58	3	755	802	-5,9%
Meltingarsjúkdómar (10E)	113	6	1.616	1.815	-11,0%
Nýrnalækningar (10E), þar af	150	8	1.802	1.710	5,4%
vegna nýraígræðslu	11	1	201	193	4,1%
Geislæðlisfræði, undirbúningur	0	0	906	1.050	-13,7%
Geislameðferð	688	34	9.722	10.249	-5,1%
Blóðlækningar	163	8	1.617	1.686	-4,1%
Krabbameinslækningar	473	24	4.705	5.277	-10,8%
Líknardeild, göngudeildarkomur *	6	0,3	74	45	-
Lyflækningasvið samtals	8.052	403	92.298	95.184	-3,0%

1) Hér eru einungis taldir göngudeildarkomur, ekki þjónusta við innliggjandi sjúklinga eða sjúklinga á dagdeildum. Símtöl undanskilin.

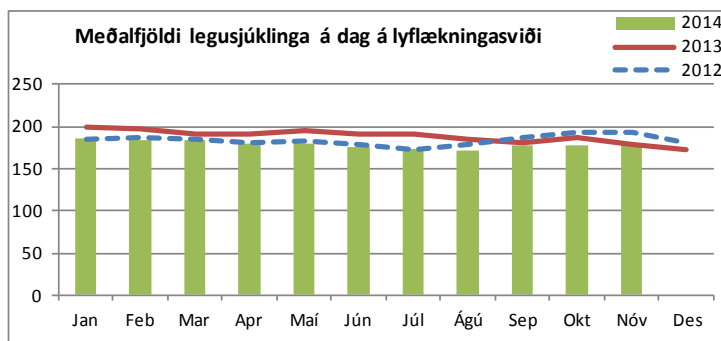
*Auk 9 koma á göngudeild krabbameina.

Aðgerðir í hjartapræðingu og eftirlit

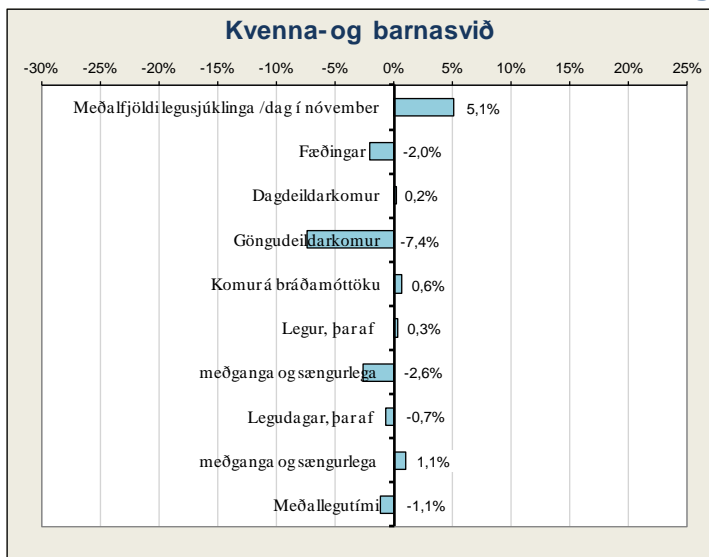
	Fjöldi		Janúar - nóvember	
	Nóv. 2014	2014	2013	Breyting milli ára
Hjartapræðingar, þar af:	140	1.568	1.573	-0,3%
kransæðavíkanir	55	629	629	0,0%
Hlutf all vikkana af öllum præðingum	39%	40%	40%	0,3%
Gangráðsigræðslur og -skiptingar	24	260	292	-11,0%
Gangráðs- og bjargráðæftirlit	360	3.769	3.731	1,0%
Brennsluáðgerðir (Ablationir)	7	79	81	-2,5%
Aortalokuaðgerðir	0	9	9	0,0%
Lokanðir á opnum milli forhöfja hjarta (Asd)	1	16	10	60,0%
Bjargráðsigræðslur	5	52	58	-10,3%

Heimavítjanir

	Nóvember 2014		Janúar - nóvember		
	Vítjanir	Meðalfjöldi /dag	2014	2013	Breyting milli ára
Heimahlyning	370	19	3.917	3.900	0,4%
Vítjanir til langveikra lungnasjúklinga	68	3	850	612	38,9%
Vítjanir v. svefnrannsóknna	9	0,5	100	109	-8,3%
Lyflækningasvið samtals	447	22	4.867	4.621	5,3%



Kvenna- og barnasvið



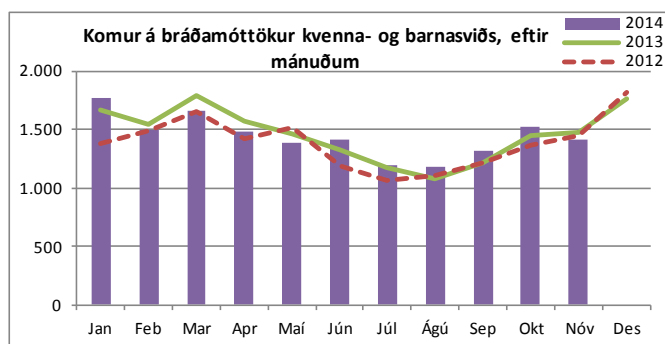
Fæðingar

	Janúar - nóvember			
	Nóv. 2014	2014	2013	Breyting milli ára
Fædd börn	266	2.984	3.040	-1,8%
Fæðingar, þar af	261	2.921	2.982	-2,0%
keisaraskurðir	35	504	527	-4,4%
tvíburafæðingar	5	63	54	16,7%
þríburafæðingar	0	0	2	-
Hlutfall fjölburafæðinga	1,9%	2,2%	1,9%	-
Hlutfall keisaraskurða	13,4%	17,3%	17,7%	-

Bráðamóttökur

(Gögn úr klínísku vöruhúsi)

	Komur		Fjöldi koma jan.- nóv.			Breyting milli ára	Meðalfjöldi á dag		Innlagnir í kjölfar komu			Hlutfall innlagna	
	Nóv. 2014	Nóv. 2013	2014	2013	Mismunur		2014	2013	2014	2013	Mismunur	2014	2013
Bráðamóttaka barna	1.105	1.154	12.118	12.091	27	0,2%	36	36	778	831	-53	6,4%	6,9%
Bráðakomur á kvennadeildir	317	322	3.758	3.684	74	2,0%	11	11	612	458	154	16,3%	12,4%
v. kvenlækninga	65	65	762	794	-32	-4,0%	2	2	159	123	36	20,9%	15,5%
Meðgöngu og fæðinga, þar af	252	257	2.996	2.890	106	3,7%	9	9	453	335	118	15,1%	11,6%
á deild 22A	112	106	1.356	1.167	189	16,2%	4	4	155	118	37	11,4%	10,1%
á deild 23B	140	97	1.559	1.137	422	37,1%	5	4	283	139	144	18,2%	12,2%
Hreiður 23B	0	54	81	586	-505	-86,2%	0	0	15	78	-63	-	13,3%

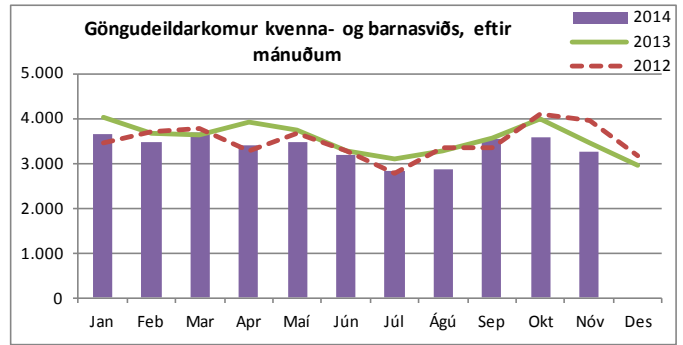
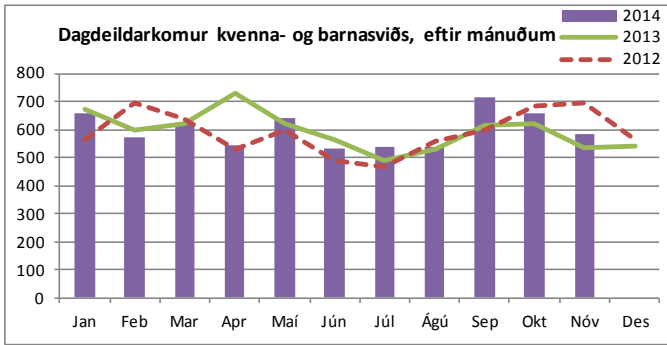


Legur eftir þjónustuflokkum

(Gögn úr klínísku vöruhúsi)

	Nóvember 2014		Janúar - nóvember								
	Legudagar	Meðalfjöldi sjúkl./dag	Legudagar			Legur			Meðallegutími		
			2014	2013	Breyting milli ára	2014	2013	Breyting milli ára	2014	2013	Breyting milli ára
Almennar barnalækningar	259	8,6	3.393	3.281	3,4%	908	827	9,8%	3,8	4,1	-7,3%
Barna- og unglíngelækningar	327	10,9	3.456	3.780	-8,6%	232	205	13,2%	16,7	19,6	-14,8%
Barnaskurðlækningar	121	4,0	1.594	1.719	-7,3%	593	596	-0,5%	2,8	3,1	-9,7%
Hvildarinnlagnir - börn	145	4,8	1.614	1.869	-13,6%	383	409	-6,4%	4,2	4,6	-8,7%
Nýburalækningar	493	16,4	4.511	4.284	5,3%	412	371	11,1%	11,0	11,8	-6,8%
Kvenlækningar	196	6,5	2.449	2.339	4,7%	841	846	-0,6%	2,9	2,7	7,4%
Meðganga og sængurlega	750	25,0	7.673	7.592	1,1%	3.607	3.702	-2,6%	2,1	2,0	5,0%
Kvenna- og barnasvið samtals¹⁾	2.291	76,4	24.690	24.864	-0,7%	6.976	6.956	0,3%	3,5	3,6	-1,1%

1) Hér er fyrir bæði árin birtur raun meðallegutími þeirra sjúklinga sem hafa útskrifast frá áramótum, talið frá innskriftardegi til útskriftardags, en með tilkomu vöruhúss gagna eru þessi gögn nú aðgengileg. Hér eru samtölur fyrir meðallegutíma sviðanna birtar án útlaga (m.v. 6 máñ.), en meðallegutími einstakra sérgreina birtur með útlögum. Bandstriker merkir að ekki var um neina útskrift að ræða á tímabilinu og því ekki birt tala.



Komur á dagdeildir og klínískar rannsóknardeildir (innliggjandi sjúklingra meðtaldir)

	Nóvember 2014		Janúar - nóvember		
	Komur	Meðalfjöldi /virkan dag	2014	2013	Breyting milli ára
Dagdeild barna	118	6	1.482	1.303	13,7%
Dagdeild mæðravendur (22B)	252	13	2.462	2.999	-17,9%
Dagdeildarkomur á 22A	3	0,2	31	102	-69,6%
Dagdeildarkomur kvenlækninga (21A)	134	7	1.603	1.487	7,8%
Dagdeildarkomur á vökudeild	41	2	689	564	22,2%
Rjóður, dagdeild	34	2	322	120	-
Kvenna- og barnasvið samtals	582	29	6.589	6.575	0,2%

Komur á göngudeildir ¹⁾

(Gögn úr klínísku vöruhúsi)

	Nóvember 2014		Janúar - nóvember		
	Komur	Meðalfjöldi /virkan dag	2014	2013	Breyting milli ára
Göngudeild Barnaspítala	971	49	10.370	10.774	-3,7%
Barna- og unglíngageðdeild, án vitjana	522	26	5.500	6.115	-10,1%
Kvenlækningar, innskriftir	26	1	351	530	-33,8%
Göngudeild kvenlækninga	394	20	5.234	5.554	-5,8%
Fósturgreiningardeild	824	41	9.748	9.856	-1,1%
Mæðravend	506	25	5.433	6.742	-19,4%
Kvenna- og barnasvið samtals	3.243	162	36.636	39.571	-7,4%

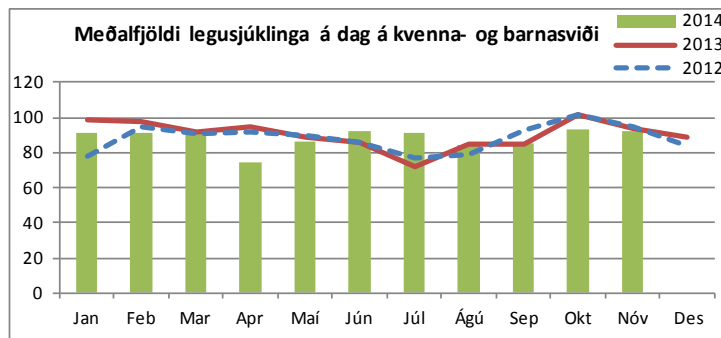
1) Hér eru einungis taldar göngudeildarkomur, ekki þjónusta við innliggjandi sjúklinga eða sjúklinga á dagdeildum. Símtöl undanskilin.

Dvalir e. legudeildum ¹⁾

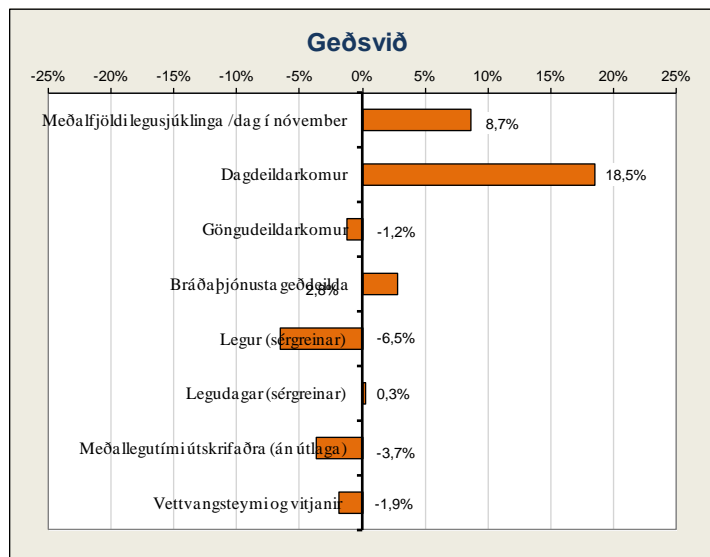
	Nóvember 2014				Meðal-dvalartími útskrifaðra sjúklinga í október
	Meðalfjöldi sjúkl./sólárhring	Meðalfjöldi opinna rúma/mán.	Rúmanýting	Dvalardagar (yfir nótt)	
Barna- og unglíngageðdeild BUGL, 5 daga d	16,4	17	96%	327	9,4
Barnadeild	12,5	21	59%	374	3,5
Fæðingarvakt	5,7	9	64%	172	0,5
Kvenlækningadeild	9,8	12	81%	293	2,7
Meðgöngu- og sængurlegudeild	21,1	24	88%	632	1,9
Rjóður	4,8	8	60%	145	3,7
Vökudeild	14,7	22	67%	441	10,8
Kvenna- og barnasvið samtals²⁾	84,9	113	79%	2.384	-

1) Fjöldi dvalardaga eftir legudeildum getur verið nokkuð frábrugðinn tölum um legudaga eftir þjónustuflokkum (sérgreinum) sviða m.a. vegna þess að nokkrar deildir eru með innliggjandi sjúklinga frá þjónustuflokki (sérgrein) sem tilheyrrir öðru sviði en legudeildin. Tölur um fjölda innskrifta, útskrifta og dvalardaga eftir deildum eru aðgengilegar stjórnendum í Gagnagátt LSH í skýrslunni „Legur og legudagar“ undir „dvalir“.

2) Rúmanýting alls er reiknuð án fæðingardeilda og vökudeilda.

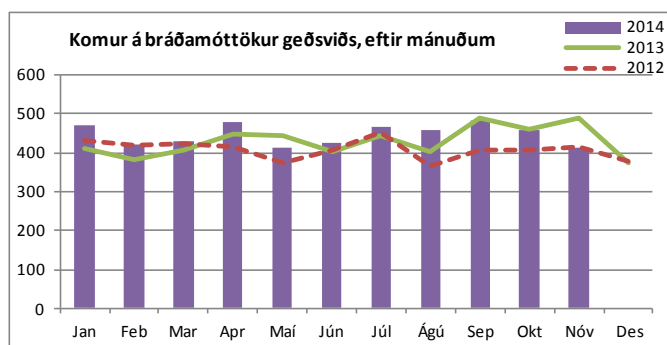


Geðsvið



Heimavitjanir

	Nóvember 2014		Janúar - nóvember		
	Vitjanir	Meðalfjöldi /dag	2014	2013	Breyting milli ára
Samfélagsþjónusta geðsviðs	167	8,4	1.832	1.741	5,2%
Vitjanir frá göngudeild á Kleppi	26	1,3	489	624	-21,6%
Geðsvið samtals	193	10	2.321	2.365	-1,9%



Bráðamóttökur

	Komur		Fjöldi koma jan.- nóv.			Breyting milli ára	Meðalfjöldi á dag		Innlagnir í kjölfar komu			Hlutfall innlagna	
	Nóv. 2014	Nóv. 2013	2014	2013	Mismunur		2014	2013	2014	2013	Mismunur	2014	2013
	Bráðaþjónusta geðdeilda	411	487	4.908	4.772		136	2,8%	15	14	865	799	66

Legur eftir þjónustuflokkum

	Nóvember 2014		Janúar - nóvember								
	Legudagar	Meðalfjöldi sjúkl./dag	Legudagar			Legur			Meðallegutími		
			2014	2013	Breyting milli ára	2014	2013	Breyting milli ára	2014	2013	Breyting milli ára
Almennar geðlækningar (og fíknimeðferð)	1.742	58,1	18.463	18.314	0,8%	1.703	1.814	-6,1%	10,6	10,1	5,0%
Geðlækningar, endurhæfing	1.058	35,3	10.928	10.983	-0,5%	172	193	-10,9%	77,1	80,2	-3,9%
Réttargeðlækningar	380	12,7	3.757	3.758	0,0%	42	43	-2,3%	-	-	-
Geðsvið samtals¹⁾	3.180	106,0	33.148	33.055	0,3%	1.917	2.050	-6,5%	13,1	13,6	-3,7%

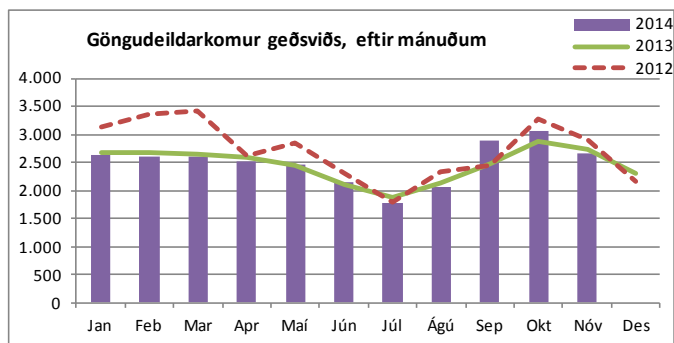
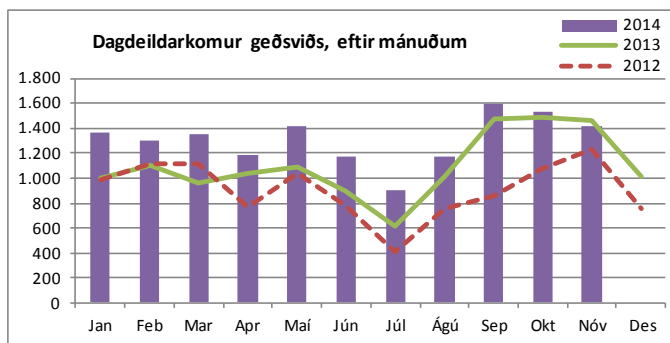
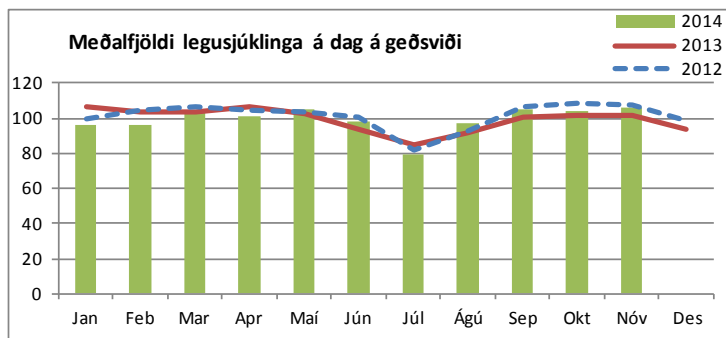
1) Hér er fyrir bæði árin birtur raun meðallegutími þeirra sjúklinga sem hafa útskrifast frá áramótum, talið frá innskrifardegi til útskriftardags, en með tilkomu vöruhúss gagna eru þessi gögn nú aðgengileg. Hér eru samtölur fyrir meðallegutíma sviðanna birtar án útlaga (m.v. 6 máñ.), en meðallegutími einstakra sérgreina birtur með útlögum. Bandstrik merkir að ekki var um neina útskrift að ræða á tímabilinu og því ekki birt tala.

Dvalir e. legudeildum¹⁾

	Nóvember 2014				
	Meðalfjöldi sjúkl./sólarhring	Meðalfjöldi opinna rúma/mán.	Rúmanýting	Dvalardagar (yfir nótt)	Meðal-dvalartími útskrifaðra sjúklinga í október
Endurhæfingargeðdeild	11,7	12	98%	352	63,0
Endurhæfingargeðdeild, 5-daga deild	9,9	11	90%	198	17,9
Móttökugeðdeild 32A	16,8	18	93%	504	12,4
Bráðageðdeild 32C	7,9	10	79%	238	12,9
Bráðageðdeild 32CB, bráðaherbergi	2,7	2	133%	80	0,8
Laugarásinn meðferðargeðdeild (Endurhæfing LR)	7,0	7	100%	270	-
Móttökugeðdeild 33C	14,7	16	92%	441	8,9
Móttökugeðdeild fíknimeðferðar (33A)	13,9	15	93%	418	9,1
Réttargeðdeild	4,0	9	45%	121	-
Sérhæfð endurhæfingargeðdeild	10,3	10	103%	308	27,0
Öryggisgeðdeild	8,6	8	108%	259	-
Geðsvið samtals²⁾	107,6	118	95%	3.189	-

1) Fjöldi dvalardaga eftir legudeildum getur verið nokkuð frábrugðinn tölum um legudaga eftir þjónustuflokkum (sérgreinum) sviða m.a. vegna þess að nokkrar deildir eru með innliggjandi sjúklinga frá þjónustuflokki (sérgrein) sem tilheyra öðru sviði en legudeildin. Tölur um fjölda innskrifa, útskrifa og dvalardaga eftir deildum eru aðgengilegar stjórnendum í Gagnagátt LSH í skýrslunni „Legur og legudagar“ undir „dvalir“.

2) Rúmanýting alls er reiknuð án réttargeðdeilda.



Komur á dagdeildir og klínískar rannsóknardeildir (innliggjandi sjúklinga meðaldir)

	Nóvember 2014		Janúar - nóvember		
	Komur	Meðalfjöldi /virkan dag	2014	2013	Breyting milli ára
Dagdeild fíknimeðferðar	280	14	2.624	2.533	3,6%
Dagdeild átröskunar	80	4	949	736	28,9%
Dagdeild Hvítabandi (m. lífsfærni)	251	13	2.726	2.823	-3,4%
Dagd. komur á legudeildir geðsviðs	37	1,9	426	467	-8,8%
Laugarásinn meðferðargeðdeild (LR)	698	35	7.606	5.530	37,5%
Geðsvið samtals	1.346	67	14.331	12.089	18,5%

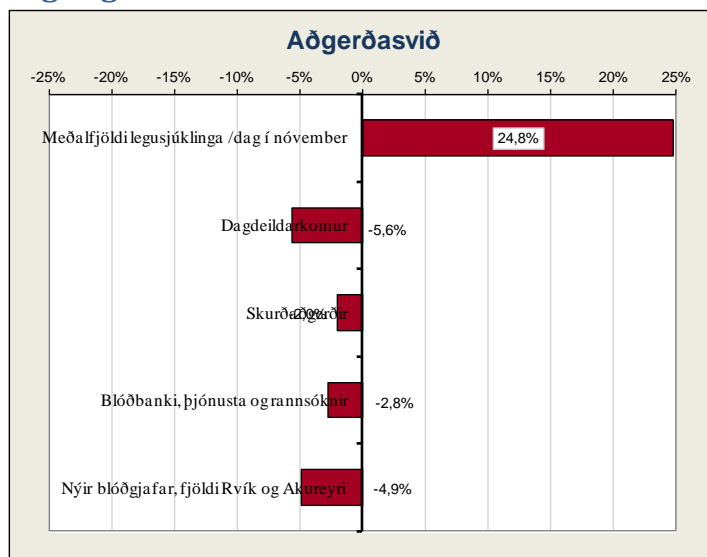
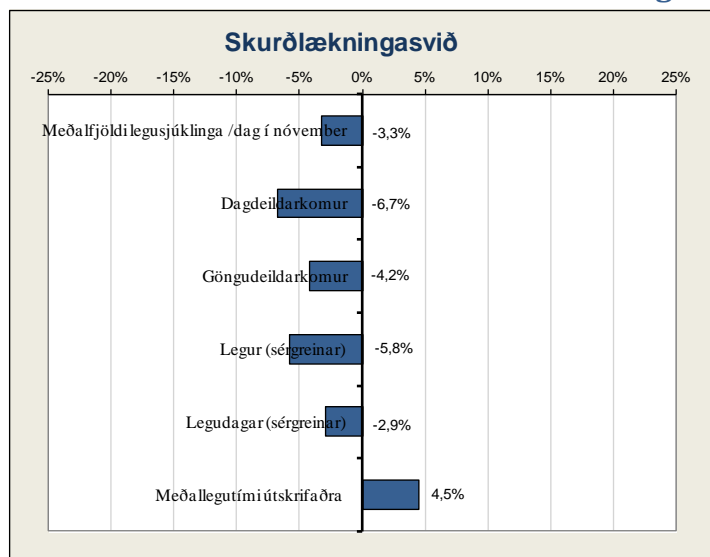
Komur á göngudeildir ¹⁾

(Gögn úr Klínísku vörðhúsi)

	Nóvember 2014		Janúar - nóvember		
	Komur	Meðalfjöldi /virkan dag	2014	2013	Breyting milli ára
Félagsráðgjöf, utan geðsviðs	141	7	1.813	1.830	-0,9%
Göngudeild fíknimeðferðar	621	31	6.368	6.334	0,5%
Göngudeild geðsviðs 31E (m. Hvítabandi)	962	48	8.595	9.834	-12,6%
Göngudeild átröskunar	119	6	1.038	1.350	-23,1%
Göngudeild Kleppi án vitjana	498	25	6.144	5.762	6,6%
GD FMB teymis	108	5	1.095	0	-
Sálgæsla presta og djákna	98	5	795	770	3,2%
Sálfræðipjónusta, utan geðsviðs	102	5	1.004	1.297	-22,6%
Geðsvið samtals	2.649	132	26.852	27.177	-1,2%

1) Hér eru einungis taldir göngudeildarkomur, ekki þjónusta við innliggjandi sjúklinga eða sjúklinga á dagdeildum. Símtöl undanskilin.

Skurðlækningasvið og aðgerðasvið



Legur eftir þjónustuflokkum

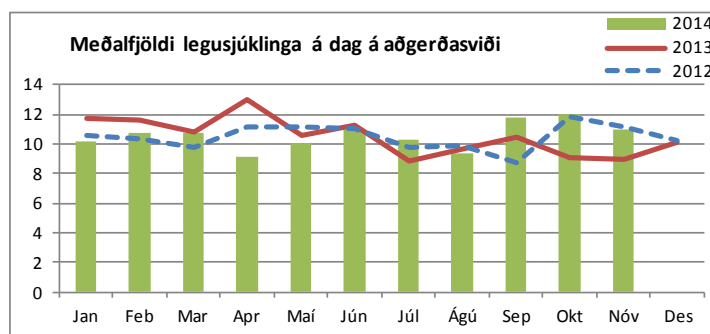
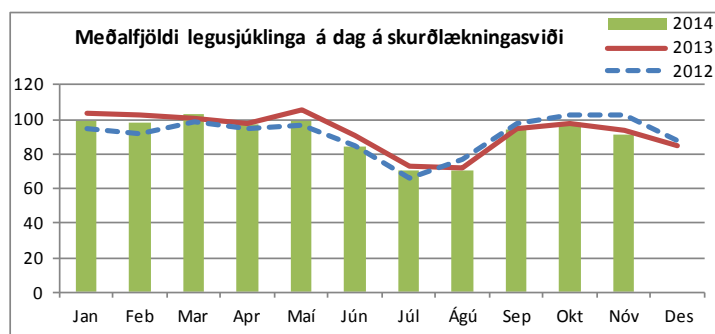
(Gögn úr klínísku vöruhúsi)

	Nóvember 2014		Janúar - nóvember								
	Legudagar	Meðalfjöldi sjúkl./dag	Legudagar			Legur			Meðallegutími		
			2014	2013	Breyting milli ára	2014	2013	Breyting milli ára	2014	2013	Breyting milli ára
Almennar skurðlækningar	731	24,4	9.896	10.376	-4,6%	1.990	2.037	-2,3%	5,0	5,1	-2,0%
Augnlækningar	27	0,9	327	331	-1,2%	131	152	-13,8%	2,5	2,2	13,6%
Bæklunarskurðlækningar	584	19,5	8.231	9.059	-9,1%	1.579	1.631	-3,2%	5,3	5,6	-5,4%
Háls-, nef- og eyrnalækningar	67	2,2	1.020	1.357	-24,8%	424	521	-18,6%	2,6	2,5	4,0%
Heila- og taugaskurðlækningar	246	8,2	2.335	2.224	5,0%	408	418	-2,4%	5,8	5,2	11,5%
Hjarta- og lungnaskurðlækningar	453	15,1	4.586	4.488	2,2%	451	510	-11,6%	9,8	8,8	11,4%
Lýtalækningar	215	7,2	1.634	1.299	25,8%	187	196	-4,6%	8,7	6,4	35,9%
Þvagfæraskurðlækningar	174	5,8	1.900	1.964	-3,3%	596	663	-10,1%	3,1	3,0	3,3%
Æðaskurðlækningar	123	4,1	1.832	1.628	12,5%	224	229	-2,2%	8,3	7,4	12,2%
Skurðlækningasvið samtals ¹⁾	2.620	87,3	31.761	32.726	-2,9%	5.990	6.357	-5,8%	5,3	5,1	4,5%

1) Hér er fyrir bæði árin birtur raun meðallegutími þeirra sjúklinga sem hafa útskrifast frá áramótum, talið frá innskriftardegi til útskriftardags, en með tilkomu vöruhúss gagna eru þessi gögn nú aðgengileg. Hér eru samtölur fyrir meðallegutíma sviðanna birtar án útlaga (m.v. 6 mán.), en meðallegutími einstakra sérgreina birtur með útlögum. Bandstrik merkir að ekki var um neina útskrift að ræða á tímabilinu og því ekki birt tala.

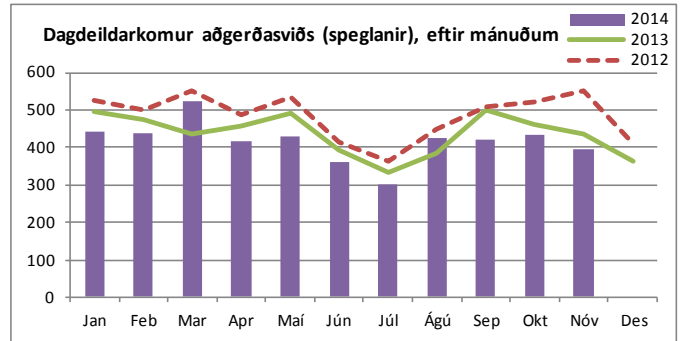
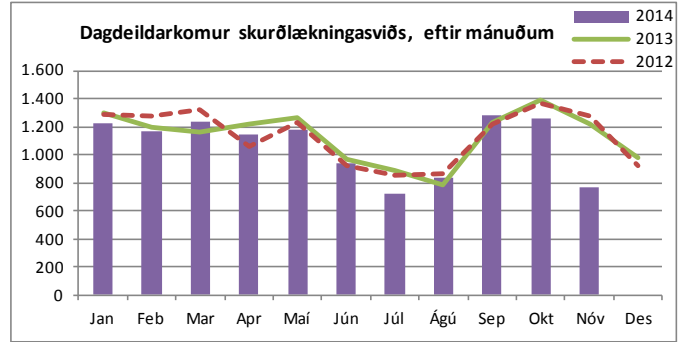
Dvalir e. legudeildum ¹⁾

	Nóvember 2014				
	Meðalfjöldi sjúkl./sólárhvring	Meðalfjöldi opinna rúma/mán.	Rúmanýting	Dvalardagar (yfir nótt)	Meðal-dvalartími útskrifaðra sjúklinga í október
Bæklunarskurðeild (B5)	15,4	16	96%	461	5,7
Heila-, tauga- og bæklunarskurðeild (B6)	16,0	16	100%	479	6,5
Hjarta-, lungna- og augnaskurðeild (12E)	14,6	15	98%	439	5,3
HNE-, lýta- og æðaskurðeild (A4)	15,6	16	98%	468	5,5
Skurðlækningadeild (12G)	14,0	17	83%	421	3,8
Skurðlækninga- og þvagfæraskurðeild (13G)	15,1	17	89%	454	4,5
Skurðlækningasvið samtals	90,7	97	94%	2.722	-
Gjörgæsludeild Fossvogi	5,7	7	82%	172	2,4
Gjörgæsludeild Hringbraut	5,5	7	79%	165	4,3
Aðgerðasvið samtals	11,2	14	80%	337	-



Komur á dagdeildir og klínískar rannsóknardeildir (innliggjandi sjúklinga meðaldir)

	Nóvember 2014		Janúar - nóvember		
	Komur	Meðalfjöldi /virkan dag	2014	2013	Breyting milli ára
Dagdeild augnlækninga	338	17	4.242	3.930	7,9%
Dagdeild skurðlækninga F, þar af:	206	10	3.815	4.035	-5,5%
bæklunarlækningar	75	4	1.564	1.686	-7,2%
háls-, nef- og eyrnalækningar	62	3	1.142	1.188	-3,9%
heila- og taugalækningar	26	1	508	556	-8,6%
lýtalækningar	15	1	256	260	-1,5%
æðaskurðlækningar	28	1	345	345	0,0%
Dagdeild skurðlækninga H, þar af:	216	11	3.621	4.553	-20,5%
undirbúningur fyrir aðgerð o.fl.	49	2	1.030	1.124	-8,4%
almennar skurðlækningar	81	4	1.201	1.260	-4,7%
þvagfæraskurðlækningar	38	2	543	643	-15,6%
meltingarlækningar	10	0,5	156	626	-75,1%
lyflækningar krabbameina	10	1	85	125	-32,0%
augnlækningar	11	1	407	509	-20,0%
nýrnalækningar	2	0,1	22	117	-81,2%
aðrar sérgreinar	15	1	177	149	18,8%
Skurðlækningasvið samtals	760	38	11.678	12.518	-6,7%
Speglanir Fossvogi	35	2	386	685	-43,6%
Speglanir Hringbraut	362	18	4.201	4.174	0,6%
Aðgerðasvið samtals	397	20	4.587	4.859	-5,6%

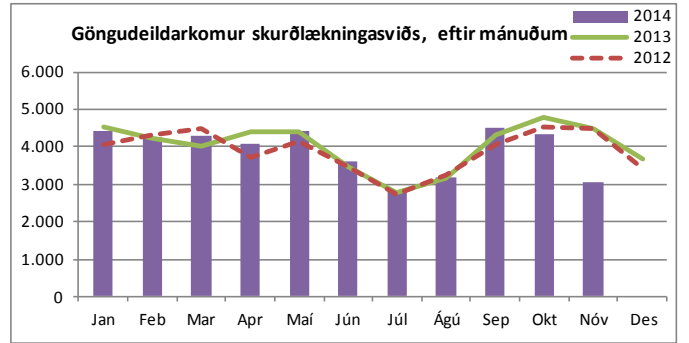


Komur á göngudeildir ¹⁾

(Gögn úr klínísku vörðuhúsi)

	Nóvember 2014		Janúar - nóvember		
	Komur	Meðalfjöldi /virkan dag	2014	2013	Breyting milli ára
Augnlækningar	422	21	6.212	6.741	-7,8%
Göngudeild skurðlækninga F (B3) alls, þar af:	983	49	14.099	15.361	-8,2%
æðaskurðlækningar	1	0	229	200	14,5%
háls-, nef- og eyrnalækningar	540	27	8.019	9.195	-12,8%
heila- og taugaskurðlækningar	131	7	1.461	1.665	-12,3%
hjúkrunarmóttaka	166	8	1.487	675	120,3%
innskriftamiðstöð	99	5	1.661	1.695	-2,0%
lýtalækningar	46	2	1.242	1.931	-35,7%
Bæklunarlækningar (G3)	525	26	7.776	8.186	-5,0%
Göngudeild skurðlækninga H (10E) alls, þar af:	606	30	8.190	7.656	7,0%
hjarta- og lungnaskurðlækningar	30	2	356	483	-26,3%
hjúkrunarmóttaka	236	12	3.192	2.243	42,3%
innskriftamiðstöð	120	6	1.954	1.869	4,5%
almennar skurðlækningar	192	10	2.261	2.573	-12,1%
deildarlækningar	8	0	247	346	-28,6%
skurðlækningar 12G	14	1	128	87	47,1%
verkjamiðstöð	6	0,3	52	55	-5,5%
Þvagfæraskurðlækningar (11A)	447	22	5.842	6.125	-4,6%
Næringarstofa	34	0	498	424	17,5%
Skurðlækningasvið samtals	3.017	149	42.617	44.493	-4,2%

1) Hér eru einungis taldar göngudeildarkomur, ekki þjónusta við innliggjandi sjúklinga eða sjúklinga á dagdeildum. Símtöl undanskilin.



Speglanir

	Fjöldi	Janúar - nóvember		
		Nóv. 2014	2014	2013
Magaspeglun	142	1.795	2.011	-10,7%
Ristilspeglun löng	74	924	1.070	-13,6%
Ristilspeglun stutt	21	332	356	-6,7%
Gallvegsspeglun	29	285	307	-7,2%
Berkluspeglun	33	368	434	-15,2%
Ómun í speglun (EUS)	17	114	69	65,2%
Annað	81	789	605	30,4%
Alls	397	4.607	4.852	-5,0%

Blóðbanki – Reykjavík og Akureyri

(Gögn frá starfseiningu)

	Samtals jan.-nóv.		Breyting milli ára
	2014	2013	
Blóðgjafar			
Heildarsöfnun heilblóðsgjafa	10.266	10.689	-4,0%
Heildarsöfnun nýrra blóðgjafa	1.938	2.038	-4,9%
Ferðir Blóðbankabíls	105	103	1,9%
Blóðhlutar			
Heildarframleiðsla rauðkornaþykknis	10.470	10.830	-3,3%
Heildarframleiðsla blóðfölgubþykknis	1.810	2.075	-12,8%
Heildarframleiðsla plasma	2.655	4.506	-41,1%
Samtals	14.935	17.411	-14,2%
Þjónusta og rannsóknir			
ABO RhD flokkun	9.042	9.067	-0,3%
Samræmingarpróf	9.529	8.962	6,3%
Rauðkornþykknifrátakið fyrir sjúkling	15.051	14.871	1,2%
Selt rauðkornþykknifrátakið	10.622	10.665	-0,4%
Selt plasma	2.742	4.559	-39,9%
Seldar blóðfölgur	1.653	1.892	-12,6%
Samtals	48.639	50.016	-2,8%

Nýting skurðsérgræina á úthlutaðum dagvinnutíma ¹⁾

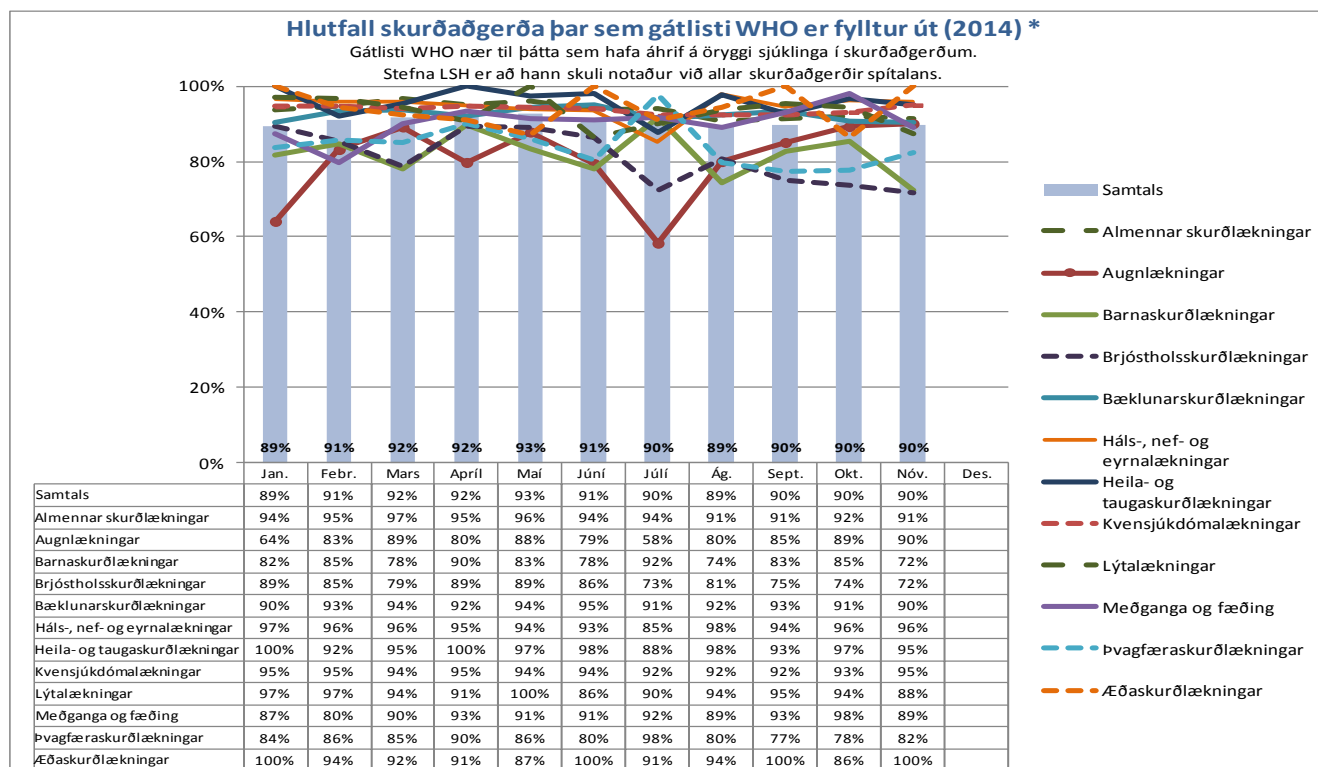
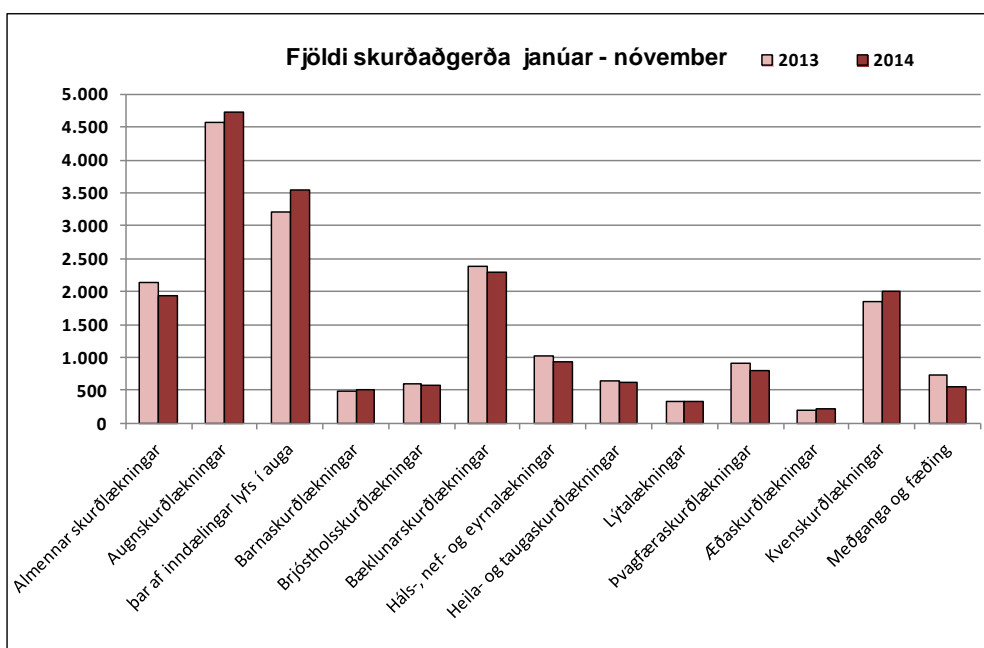
	Nóvember 2014			
	Fossvogur	Hringbraut	Eiríksgata	Kvennadeild
Bæklunarskurðlækningar	43,4%			
Háls-, nef- og eyrnalækningar	35,0%			
Heila- og taugaskurðlækningar	42,5%			
Lýtalækningar	36,6%			
Æðaskurðlækningar	16,6%			
Almennar skurðlækningar		39,3%		
Augnlækningar		46,2%		
Barnaskurðlækningar		48,6%		
Brjóstholsskurðlækningar		34,4%		
Þvagfæraskurðlækningar		41,4%		
Augnlækningar		0,4%	56,7%	
Almennar skurðlækningar				34,8%
Kvenskurðlækningar				64,7%
Meðganga og fæðing				70,0%
Meðalnýting sérgræina	34,8%	35,0%	56,7%	56,5%

1) Miðað er við samtals nýttan stofutíma ásamt millitíma til þrifa og undirbúnings fyrir næstu aðgerð. Nýting yfir 100% þýðir að sérgreinin nýtir meira en úthlutaðan tíma sinn.

Skurðaðgerðir, eftir aðgerðarflokkun

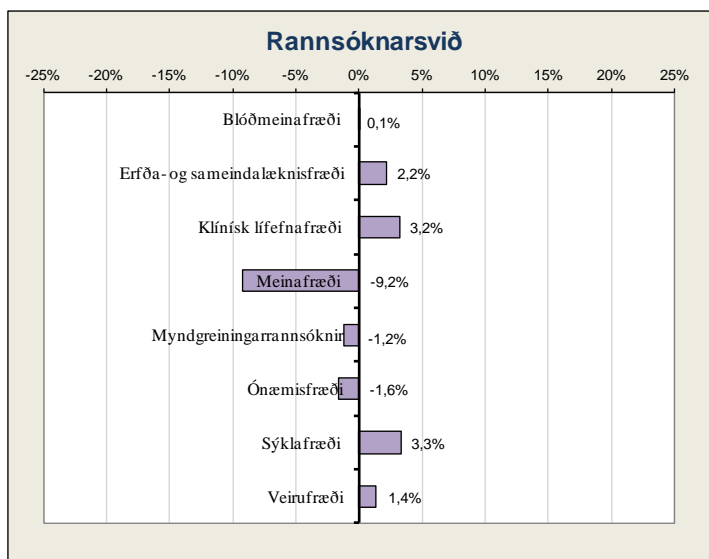
	Nóv.	Allar aðgerðir í jan.- nóv.			Þar af bráðaaðgerðir					Þar af dagdeildaraðgerðir				
		2014	2013	Breyting milli ára	2014	2013	Breyting milli ára	2014	2013	2014	2013	Breyting milli ára	2014	2013
Almennar skurðlækningar	116	1.937	2.144	-9,7%	633	696	-9,1%	32,7%	32,5%	611	704	-13,2%	31,5%	32,8%
Augnækningar	377	4.737	4.562	3,8%	96	68	41,2%	2,0%	1,5%	4.623	4.452	3,8%	97,6%	97,6%
þar af lyfjainndælingar (án aðg.)	266	3.541	3.214	10,2%	-	-	-	-	-	3.541	3.214	10,2%	100,0%	100,0%
Barnaskurðlækningar	29	502	485	3,5%	213	202	5,4%	42,4%	41,6%	258	245	5,3%	51,4%	50,5%
Brjóstholsskurðlækningar	39	572	600	-4,7%	254	211	20,4%	44,4%	35,2%	43	34	26,5%	7,5%	5,7%
Bæklunarskurðlækningar	124	2.297	2.385	-3,7%	1.058	1.099	-3,7%	46,1%	46,1%	917	992	-7,6%	39,9%	41,6%
Háls-, nef- og eyrnalækningar	50	941	1.017	-7,5%	171	196	-12,8%	18,2%	19,3%	652	635	2,7%	69,3%	62,4%
Heila- og taugaskurðlækningar	41	624	646	-3,4%	168	143	17,5%	26,9%	22,1%	267	309	-13,6%	42,8%	47,8%
Lýtalækningar	16	336	342	-1,8%	50	50	0,0%	14,9%	14,6%	126	115	9,6%	37,5%	33,6%
Þvagfæraskurðlækningar	57	800	912	-12,3%	136	133	2,3%	17,0%	14,6%	451	518	-12,9%	56,4%	56,8%
Æðaskurðlækningar	10	220	189	16,4%	74	58	27,6%	33,6%	30,7%	57	52	9,6%	25,9%	27,5%
Kvenskurðlækningar	161	2.010	1.849	8,7%	560	437	28,1%	27,9%	23,6%	1.346	1.281	5,1%	67,0%	69,3%
Meðganga og fæðing	45	562	729	-22,9%	367	514	-28,6%	65,3%	70,5%	8	10	-	1,4%	1,4%
Samtals ¹⁾	1.065	15.538	15.860	-2,0%	3.780	3.807	-0,7%	24,3%	24,0%	9.359	9.347	0,1%	60,2%	58,9%

1) Inndælingar lyfs í auga á dagskurðeild augnlækninga eru nú taldar með í heildarfjölda aðgerða, en voru áður taldar sér.



*Tölur hafa verið uppfærðar aftur í tímamann, kemur einkum fram í augnlækningum

Rannsóknarsvið



Komur á göngudeildir ¹⁾

(Gögn úr klíniskum vöruhúsi)

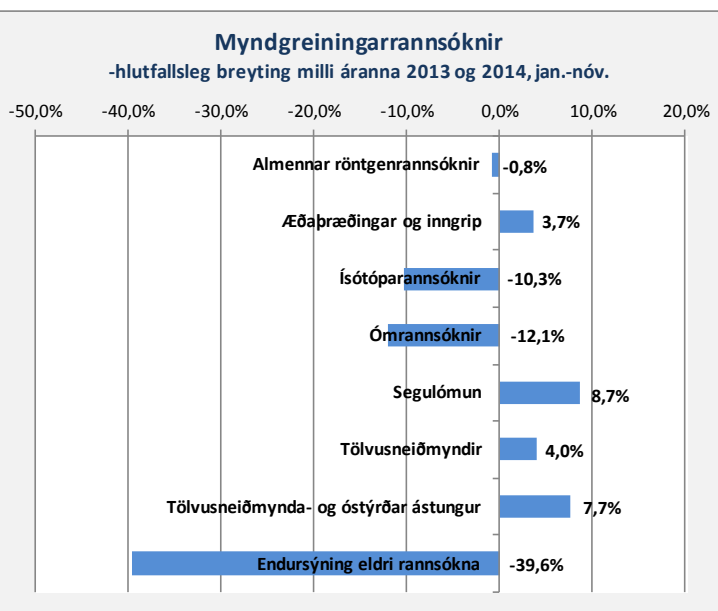
	Nóvember 2014		Janúar - nóvember		
	Komur	Meðalfjöldi /virkan dag	2014	2013	Breyting milli ára
Erfða- og sameindalæknisfræði	45	2	591	721	-18,0%
Rannsóknarsvið samtals	45	2	591	721	-18,0%

1) Hér eru einungis taldar göngudeildarkomur, ekki þjónusta við innliggjandi sjúklinga eða sjúklinga á dagdeildum. Símtöl undanskilin.

Rannsóknarsvið

	Fjöldi rannsókna		Breyting milli ára
	2014	2013	
Blóðmeinafræði	Samtals 296.609	296.258	0,1%
Erfða- og sameindalæknisfræði			
DNA-rannsóknir	1.393	1.268	9,9%
Erfðaráðgjöf	1.005	962	4,5%
Litningarrannsóknir	715	592	20,8%
Lífefnaerfðafraði	125	129	-3,1%
Nýburaskimun	4.030	4.037	-0,2%
Fósturskimun	3.076	3.131	-1,8%
Samtals	10.344	10.119	2,2%
Klínísk lífefnafræði	Samtals 1.100.231	1.065.744	3,2%
Meinafræði			
Fjöldi vefjasýna	10.941	11.504	-4,9%
Almennar vefjasneiðar	48.203	53.939	-10,6%
Ýmsar sérílitnar (IP/IF/HK ofl.)	15.377	16.646	-7,6%
Flæðigreiningar	8	24	-66,7%
Sjúkrahússkrufningar	43	46	-6,5%
Réttarkrufningar	157	132	18,9%
Samtals	74.729	82.291	-9,2%
Myndgreining			
Almennar röntgenrannsóknir	59.847	60.353	-0,8%
Æðapræðingar og inngrip	942	908	3,7%
Ísótóparannsóknir	1.250	1.393	-10,3%
Ómrrannsóknir	7.862	8.941	-12,1%
Segulómun	8.370	7.697	8,7%
Tölvusneiðmyndir	25.971	24.962	4,0%
Tölvusneiðmynda- og óstýrðar ástungur	783	727	7,7%
Endursýning eldri rannsókna	2.048	3.390	-39,6%
Samtals	107.073	108.371	-1,2%
Ónæmisfræði			
Sjálfsfögnæmissjúkdómur - Skimun	8.498	9.293	-8,6%
Sjálfsfögnæmissjúkdómur - Sértaekir	8.377	8.343	0,4%
Magnakerfismælingar	3.447	3.054	12,9%
Vessabundið ónæmissvar	9.615	10.045	-4,3%
Frumubundið ónæmissvar	686	633	8,4%
Ofnæmispróf - Skimun	3.295	3.387	-2,7%
Ofnæmispróf - Sértaeki	8.614	8.247	4,5%
Annað	321	562	-
Samtals	42.853	43.564	-1,6%
Sýklafræði			
Þvagræktanir	23.929	24.251	-1,3%
Blóðræktanir	8.025	7.754	3,5%
Aðrar ræktanir	28.129	22.717	23,8%
Fjöldi næmisprófa	15.695	15.873	-1,1%
Klamydiu og lekanda PCR	31.574	31.180	1,3%
Blöðvatnspróf	8.225	9.646	-14,7%
Sérrannsóknir	3.724	4.015	-7,2%
Samtals	119.301	115.436	3,3%
Veirufræði			
Innsend sýni	-	-	-
Alm.blöðvatnspróf	9.429	10.127	-6,9%
Ræktanir	4.028	4.780	-15,7%
Kjarnasýrumögnun (PCR)	17.112	16.253	5,3%
Áhætturannsóknir	26.157	25.891	1,0%
Aðrar rannsóknir	1.115	-	-
Samtals	57.841	57.051	1,4%
Alls	1.808.981	1.778.834	1,7%

1) Þetta eru allar rannsóknir framkvæmdar á LSH, fyrir sjúklinga LSH og aðra landsmenn auk utanaðkomandi sjúklinga.



Fimm ára tölfræðilegt yfirlit / Five years key statistics / Statistisk oversigt

Fimm ára tölfræðilegt yfirlit ¹⁾

Five years statistical overview ¹⁾

Fem års statistisk oversigt ¹⁾

	2013	2012	2011	2010	2009		
Þróun mannfjölda á höfuðborgarsvæðinu ²⁾						Population development in the capital area ²⁾	Udvikling af befolkningen i hovedstadsområdet ²⁾
Ibúafjöldi	205.675	203.594	202.341	200.907	201.251	Number of inhabitants	Befolkning
Fjölgun íbúa	1,02%	0,62%	0,71%	-0,17%	1,67%	Annual increase	Årlig vækst
Fjöldi einstaklinga 70 ára og eldri	17.556	17.082	16.770	16.638	16.470	Number of inhabitants age 70 years and older	Antal beboere 70 år og ældre
Hlutfall einstaklinga 70 ára og eldri	8,54%	8,39%	8,29%	8,28%	8,18%	Proportion of inhabitants age 70 years and older	Procent beboere 70 år og ældre
Fjöldi einstaklinga 80 ára og eldri	7.320	7.148	6.936	6.730	6.537	Number of inhabitants age 80 years and older	Antal beboere 80 år og ældre
Hlutfall einstaklinga 80 ára og eldri	3,56%	3,51%	3,43%	3,35%	3,25%	Proportion of inhabitants age 80 years and older	Procent beboere 80 år og ældre
Lykiltölur LSH ³⁾						Key operational statistics ³⁾	Nøgletal for hospitalet ³⁾
Rekstrarkostnaður (ISK) uppreiðn. á verðlag ársins 2013 ⁴⁾	43.587.729	41.733.847	41.623.229	41.689.085	45.997.560	Total operational costs (ISK) ⁴⁾	Samlede udgifter ⁴⁾
Launakostnaður	73%	73%	74%	73%	71%	Salaries	Udgifter til personale
Lyfjakostnaður (ISK) ⁴⁾	1.588.152	1.458.537	1.455.873	1.533.230	1.771.671	Medication costs ⁴⁾	Udgifter til medicin ⁴⁾
Fjöldi einstaklinga sem leituðu til LSH	107.056	106.528	106.814	103.384	104.675	Number of individuals receiving hospital care	Antal personer som fik tjeneste fra hospitalet
Slysa- og bráðajónusta - fjöldi koma	97.672	98.922	96.403	91.454	94.458	Emergency units, visits	Skadestue, antal besøg
Fjöldi koma á göngudeildir	238.717	237.425	238.203	236.339	239.142	Outpatient units, visits, thereof	Ambulante besøg, deraf
Fjöldi koma á dagdeildir ¹⁾	77.896	77.922	79.505	81.205	76.413	dayward units, visits ¹⁾	dagpatienter, antal besøg ¹⁾
Fjöldi legudaga ¹⁾	215.058	213.515	208.563	204.110	211.917	Patient days ¹⁾	Antal sengedage ¹⁾
Fjöldi lega/innlagna ¹⁾	26.811	27.317	27.534	27.728	28.596	Admissions ¹⁾	Antal indlæggelser ¹⁾
Meðallegutími (dagar)	8,6	7,8	7,6	7,4	7,5	Average length of stay, thereof	Gennemsnitlig liggetid, deraf
þar af legur < 6 mánuðir	7,3	7,2	7,0	6,7	6,9	stays < 6 months	liggetid < 6 måneder
Meðal hjúkrunarþyngd (bráðleiki) sjúkklinga	-	-	-	-	1,20	Patient acuity	Patient plejetyngde
Meðal DRG vgt legudeildasjúkklinga	1,21	1,26	1,28	1,22	1,20	DRG casemix index, inpatients	Gennemsnitlig DRG-vægt af indlagte patienter
Fjöldi DRG eininga ⁵⁾	43.480	45.232	48.994	45.912	50.530	Total DRG units ⁵⁾	Samlede DRG enheder ⁵⁾
Fjöldi rúma í árslok	649	649	659	677	718	Hospital beds	Antal senge
Skurðaðgerðir ¹⁾	13.688	14.070	14.383	13.717	13.959	Surgical procedures, thereof	Kirurgiske behandlinger, deraf
þar af dagdeildaraðgerðir	6.634	6.602	6.378	6.036	3.921	same day surgery	dagskirurgi
Fæðingar	3.228	3.265	3.241	3.420	3.500	Number of births	Antal fødsler
Rannsóknir á rannsóknarsvæði	1.921.338	1.832.182	1.822.438	1.737.843	2.086.269	Diagnostic services, thereof	Diagnostiske undersøgelser, deraf
þar af myndgreiningar	116.600	123.901	124.140	119.126	125.744	Diagnostic imaging	antal radiologiske undersøgelser
Greidd stöðugildi/ársverk, meðtalt á mánuði	3.667	3.643	3.641	3.648	3.899	Staffing, full time equivalents	Antal ansatte/ársverk
Fjöldi starfsmanna í upphafi árs (m. Rjóðri)	4.864	4.670	4.585	4.774	5.242	Number of employees	Antal ansatte personer
Starfsmannaveita (%)	11,1%	11,1%	10,8%	11,3%	11,6%	Staff turnover	Personale omsætning

1) Í sumum tilfellum eru tölur ekki sambærilegar milli ára vegna mikilla breytinga á starfsemi LSH á tímabilinu.

Figures may be affected by considerable operational changes in the period. I nogle tilfælde kan tallene ikke sammenlignes pga. ændringer af hospitalets drift i perioden.

2) Gögn frá Hagstofu Íslands. Data from Statistics Iceland. Data fra Islands Statistik.

3) Tölur úr ársskýslum LSH. Data from hospital annual reports. Data fra hospitalets årsberetning.

4) Krónutölur í þúsundum, á verðlagi ársins 2013 (skv. vísitölum Hagstofu Íslands), án fjármagnsliða og viðhalds og stofnkostnaðar. Numbers in thousands (ISK), at fixed price level for the year 2013. Tal i tusind (ISK), ved fast pris for året 2013.

5) Tölur fyrir 2013 eru m.v. stöðuna í mars 2014. Einingar samkvæmt DRG vgtum hvers árs. Total DRG units based on each years DRG weights. Samlede DRG enheder baseres på årlige DRG vægte.

	2013	2012	2011	2010	2009	
Average exchange rate USD to ISK	122,23	125,05	116,07	122,04	123,59	Gennemsnitlig valutakurs USD til ISK
Average exchange rate EUR to ISK	162,38	160,73	161,42	161,89	172,67	Gennemsnitlig valutakurs EUR til ISK

Uppfært/Updated/Opdateret ágúst 2014