

# Kennsla í bráðalækningum 2019- 2020

Hjalti Már Björnsson  
Kennslustjóri bráðalækninga

# Mönnun 2019-2020

- Sérfræðingar:
  - Alls 25 læknar í 18 klíniskum stöðugildum
  - 18 sérfræðingar í bráðalækningum
- Deildarlæknar
  - 6 nemar á fyrsta ári í SKBL
  - 4 nemar 2. ári
  - 5 nemar á 3. ári
  - 2-6 í sérnámi í heilsugæslu
  - 5-7 aðrir deildarlæknar í styttri tíma
  - Samtals 16-20 stöðugildi
- Kandídatar
  - 7 á hverjum tíma

# Læknar í sérnámi

## SKBL ár 1

Aaron Palomares  
Hildur Baldursdóttir  
Nils Daníelsson  
Guðrún Katrín Oddsdóttir  
Páll Óli Ólason  
Steinar Orri Hafþórsson

## SKBL ár 2

Anna Andrea Kjeld  
Eva Hrund Hlynsdóttir  
Sasan Már Nobakht  
Unnur Ósk Stefánsdóttir

## 3. ár

Ester Viktorsdóttir  
Guðrún Björg  
Steingrímsdóttir  
Rosemary Lea Jones  
Ragna Sif Árnadóttir  
Þórir Bergsson

# Handleiðsla

- Námshandleiðarar – ES
  - Hjalti Már Björnsson
  - Jón Magnús Kristjánsson
  - Hilmar Kjartansson
  - Guðrún María Svavarsdóttir
  - Curtis Snook
  - Mikael Smári Mikaelsson
- Námskeið í haust
  - Ármann Jónsson
  - Benedikt Kristjánsson
  - Davíð Björn Þórisson
  - Eric Contant
  - Julia Valieres-Pilon
  - Bergur Stefánsson
  - Vicente Sánchez-Brunete Ingelmo



Royal College  
of Physicians



ePortfolio



The Royal College of  
Emergency Medicine

## **Matsheimsókn Mats- og hæfisnefndar skv. reglugerð 467/2015 vegna sérnáms í bráðalækningum.**

**Bráðalækningadeild, Flæðisviði, Landspítala-háskólasjúkrahúsi, Fossvogi, 108 Reykjavík.**

**Dagsetning heimsóknar:** 29. mars 2019

**Úttektaraðilar frá Mats- og hæfisnefnd:** Reynir Tómas Geirsson (RTG), Björn Geir Leifsson og Svafa K. Pétursdóttir, ritari nefndarinnar.

**Staðsetning:** Bráðadeild Landspítala (LSH), Fossvogi, á vakta-/skrifstofu-/fundarherbergi.

**Viðmælendur:** Hjalti Már Björnsson (HMB), sérfræðilæknir, lektor í bráðalækisfræði og kennslustjóri, veitti fyrst ýtarlega yfirlitskynningu á sérnámi í bráðalækningum á Landspítala. Hilmar Kjartansson og Curtis Pendleton Snook, sérfræðilæknar og handleiðarar sérnámsnema á bráðadeildinni og sérnámslæknar í samþættu kjarnanámi í bráðagreinum lækninga (SKBL), þau Guðrún Katrín Oddsdóttir, Eva Hrund Hlynsdóttir og Sasan Már Nobakht komu einnig til viðtals.

**Atriði sem notuð eru í mati á sérnámsstað** (svarið með já/nei eða með athugasemdum. Nefndin sjálf setur matið á skala frá 1-6 þar sem 1= í mjög litlum mæli, 2=litlum mæli, 3= í nokkrum en þó minni mæli, 4= í nokkrum en þó meiri mæli, 5= í miklum mæli, 6= í mjög miklum mæli, eða 0= á ekki við):

1. Í upphafi náms var gerður skriflegur námssamningur með tilvísan í marklýsingu og megin markmið sérnámstilboðsins.

Til staðar: 6

Ekki til staðar:

Athugasemdir:

2. Kynning fór fram á starfssviði sérnámslæknisins m.t.t. mismunandi þátta og tímabila í sérnáminu, þ.m.t. inntaks námsins á upphafsári þess.

Til staðar: 6

Ekki til staðar:

Athugasemdir:

3. Námsleiðbeinandi/lærimeistari/handleiðlari/mentor) var skipaður og aðgengilegur, m.a. á reglubundnum samræðufundum um námsframvindu.

Til staðar: 6

Ekki til staðar:

Athugasemdir:

4. Leiðbeinendur (educational/clinical supervisors) hafa lokið viðeigandi námskeiði.

Til staðar: 5

Ekki til staðar:

Endurmat fer fram:

Við  $\geq 115$  stig eftir 2 ár, við  $\geq 85$  stig eftir 1 ár, við  $\geq 75$  stig eftir 6 -8 mánuði. Stig  $\leq 74$  eru ekki fullnægjandi og úrbætur (með nýju mati ef við á) þarf til viðurkenningar námsstaðar.

**Styrkleikar á námsstað:** Námsstaðurinn er öflug bráðadeild á háskólasjúkrahúsi sem hvað varðar umfang starfseminnar, þ.m.t. í sjúkraflutningum, aðkomu að bráðtilvikum utan og innan spítalans, og fjölbreytni tilvika sem sérnámslæknar sjá, er með besta móti. Kennslan er vel skipulögð og styðst við marklýsingu frá breskum samtökum sérfræðilækna í greininni, þ.e.a.s. Royal College of Emergency Medicine. Samvinna er við RCEM sem einnig fylgist með námi og kennslustarfi á deildinni. Námið tekur sem stendur til fyrstu árána í samstarfi við lyflækningar og svæfinga- og gjörgæslulækningar í svonefndu samþættu kjarnanámi í bráðagreinum lækninga en aðgreinist svo á þriðja ári og tækifæri eiga að skapast fyrir bráðalækna að geta lokið sérnámi á LSJH, hugsanlega með einhverjum tíma erlendis. Mats- og eftirlitskerfi fyrir sérnámslæknana er í gangi og þeir sjálfir virðast ánægðir með þann hluta, þ.m.t. möguleika á að taka bresk sérfræðipróf. Gæða- og rannsóknaverkefni hafa verið sett upp fyrir alla sérnámslækna.

**Veikleikar námsstaðar:** Vinnuálag er mikið sem getur haft áhrif á fræðilegan hluta sérnámsins, en einnig tíma og tækifæri til að gera gæðaverkefni og/eða taka þátt í rannsóknarvinnu. Námskrá eða marklýsingu stendur til að endurskoða síðar á árinu. Breska marklýsingin er að hluta til orðinn nokkuð gömul og þarfnast endurskoðunar. Áfangaskipti mætti skýra og afmarka betur í SKBL-ferlinu og eftir það, m.a. með tilliti hvernig sérnámslæknar eru metnir. Skýra þarf líka hvaða námshluta megi taka á Sjúkrahúsinu á Akureyri. Tengingu við sumar aðrar sérgreinar, s.s. bæklunarskurðlækningar, fæðinga- og kvensjúkdómalækningar, augnlækningar o.fl. þarf að efla. Kennslurád þarf að verða formlegra og virkja það sem bakhjarl kennslustjóra, sem einnig þarf virka ritaraaðstoð. Allir sérfræðilæknar þurfa að hafa farið á kennslunámskeið (e. train the trainers), enda mun fjöldi sérnámslækna verða að taka mið af fjölda sérfræðilækna sem hafa lært um sérnámskennslu.

Landlæknisembættið,  
Barónsstíg 47, 101 Reykjavík.

Heilbrigðisráðuneytið,  
b.t. Guðrún W. Jensdóttir, lögfræðingur,  
Skógarhlíð 6, 105 Reykjavík,

**Varðandi: Viðurkenningu á hæfi Bráðalækningadeildar á Flæðisviði Landspítala-háskólasjúkrahúss til að bjóða sérnám í bráðalæknisfræði (e. emergency medicine).**

Með vísan til 7., 8. og 15. gr. reglugerðar nr. 467/2015 um menntun, réttindi og skyldur lækna og skilyrði þess að hljóta almennt lækningaleyfi og sérfræðileyfi, svo og til starfsreglna nefndarinnar sem staðfestar voru af heilbrigðisráðherra 28. júní 2016, var á fundi mats- og hæfnisnefndar þann 21.05. 2019 ákveðið að viðurkenna með formlegum hætti fullt 6 ára sérnám í bráðalæknisfræði sem fara mun fram á bráðadeild flæðisviðs Landspítalans, og eftir atvikum tengdum deildum og stofnunum utan spítalans þar sem samvinna er við bráðadeildina. Þetta getur falið í sér tímabundinn námstíma allt að 6 mánuðum á samsvarandi deild Sjúkrahússins á Akureyri. Af þeim 6 ára námstíma í sérnámi er gerð krafa um að minnsta kosti 6 mánuðum af sérnámstímanum sé varið á bráðadeild erlendis sem hlotið hefur viðurkenningu þar til bærri yfirvalda í því landi til sérmenntunar í bráðalækningum.

Nefndin skal samkvæmt ákvæðum reglugerðarinnar meta hæfi heilbrigðisstofnunar eða deildar heilbrigðisstofnunar til að öðlast viðurkenningu sem kennslustofnun fyrir slíkt sérfræðinámi.

Ákvörðunin var tekin með hliðsjón af endurskoðaðri marklýsingu sem byggir á breskum leiðbeiningum um sérnám í bráðalæknisfræði (marklýsingu/námsskrá) sem fengin er með leyfi frá samtökum breskra bráðalækna, Royal College of Emergency Medicine. Mats- og hæfnisnefnd hefur eftir endurskoðun á íslenskum inngangstexta fallist á þetta fyrirkomulag og kynnt sér úttekt fulltrúa RCEM á sérnáminu. Sérnámið er á upphafsstigum rekið í tengslum við Samþætt kjarnanám í bráðagreinum lækninga (SKBL) sem nefndin hafði áður fjallað um og samþykkt. Nám og kennsla hófst í september 2016 með hliðsjón af marklýsingunni. Marklýsingin er meðfylgjandi (rafræn sending).

Mats- og hæfnisnefndin hefur rætt við forsvarsmenn og kennslustjóra námsins og fengið umsagnir stjórnar Félags íslenskra bráðalækna, framkvæmdastjóra lækninga á Landspítalanum forstöðumanns fræðasviðsins í bráðalæknisfræði við Læknadeild Háskóla Íslands og umsögn Embættis Landlæknis, með tilvísan í 3.



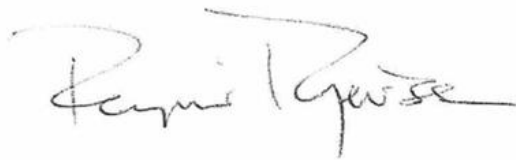
mgr., 15. gr. reglugerðar nr. 467/2015. Þá heimsóttu tveir fulltrúar úr nefndinni Bráðadeildina á Landspítalanum þann 29.03.2019, og ræddu námsferlið og aðstæður við forsvarsmenn námsins. Formaður mats- og hæfisnefndar heimsótti einnig Sjúkrahúsið á Akureyri og ræddi við forsvarsmann þar þann 8.5. sl.. Einnig var rætt við tvo fulltrúa sérfræðilækna og tvo sérnámslækna. Meðfylgjandi lýsing á þessari úttekt er send Landspítalanum, Sjúkrahúsinu á Akureyri, Heilbrigðisráðuneytinu, Landlæknisembættinu og öðrum með beina aðild að náminu til kynningar og hún er fánæg hjá nefndinni. Viðmið nefndarinnar vegna matsins taka mið af dönskum og breskum/evrópskum vinnuvenjum og reglum varðandi úttektir á námsstöðum. Í matinu er fjallað um námsaðstæður, þ.m.t. mönnun, umfang og inntak starfseminnar á bráðadeild Landspítalans, vinnufyrirkomulag, faglega fundi, kennslu, námstækifæri og leiðsögn sem námslæknar fá, auk samvinnu við aðrar stofnanir og deildir spítalans og önnur skyld atriði. Athugasemdir frá mats- og hæfisnefnd og umsagnaraðilum hafa verið kynntar forsvarsmönnum námsins.

Nefndin samþykkir hér með marklýsinguna og viðurkennir bráðadeild á flæðisviði Landspítala sem kennslustofnun í þessari sérgrein læknisfræðinnar. Um er að ræða allt fullu sex ára sérnám með tilvísan í reglugerð nr. 467/2015 í samþætti kjarnanámi í bráðagreinum lækninga fyrstu 2-3 árin. Námið er miðað við árlega inntöku 3ja til 5 sérnámslækna, auk þjálfunar lækna sem taka hluta sérnáms í öðrum greinum á deildinni. Námið er samkvæmt 8. gr. reglugerðarinnar á ábyrgð framkvæmdastjóra lækninga á Landspítala. Viðurkenningin tekur ekki til náms í undirsérgreinum. Sérnáminu mundi ljúka skv. ákvæðum reglugerðar nr. 467/2015 með síðari breytingum/viðbótum.

Endurmat þessarar viðurkenningar skal skv. reglugerð 467/2015 fara fram eigi síðar en að fjórum árum liðnum, þ.e.a.s. haustið 2022, en verður væntanlega endurskoðað fyrir mitt ár 2021 með tilliti til matsniðurstaðna.

Yfirlit yfir viðurkenndar heilbrigðisstofnanir og marklýsingar skal með tilvísan í reglugerðina, birta á heimasíðu Embættis Landlæknis.

Virðingarfyllst, f.h. mats- og hæfisnefndarinnar,



Reynir T. Geirsson, próf. em.,

Formaður mats- og hæfisnefndar skv. reglugerð nr. 467/2015.

# Vaktir

- 8-10 klst vaktir
- 100% starf = ca 15-17 vaktir/mánuði
- Unnið aðra eða þriðju hverju helgi
- 3-5 næturvaktir/mánuði

# Fræðsla deildarlækna - Miðvikudögum frá 9-12 -

*við fyrir þig*

Viðburðadagatal BMT - drög 2018-19

File Edit View Insert Format Data Tools Add-ons Help All changes saved in Drive

A	B	C	D	E	F	G
Dagsetning		Tími	Staðsetning	Titill	Efnislýsing	Kennarar
31. ágúst	Föstudagur	1000-1200	Norðursalur	Kennslan í vetur	Kennsla, RCEM, ePortfolio	HMB
31. ágúst	Föstudagur	1300-1600	Blásalur	Móttaka nýrra SKBL nema	Eingöngu fyrir 1. árs sérnámslækna í SKBL	
5. sept	Miðvikudagur	0815-1200	Norðursalur	Starf á bráðadeild	Verklag og skráning á BMT.	HMB
12. sept	Miðvikudagur	0815-1200	Ármúli 1a	Verklegt	Hermikennsla/æfingar	HMB
19. sept	Miðvikudagur	0815-1200	Norðursalur	Ómun 1	Eðlis- og tækjafræði, DVT greining, ómstýrðir æðaleggir, verklegar æfingar	HMB
26. sept	Miðvikudagur	0815-1200	Norðursalur	Ómun 2	E-FAST	HMB/JV
3. okt	Miðvikudagur	0815-1200	Norðursalur	UT	Heilsugátt og rafræn sjúkraskrá. FOAM.	DBP
10. okt	Miðvikudagur	0815-1200	Norðursalur	Gæðaverkefni	Hvað eru gæðaverkefni? Hvernig á að vinna? Undirbúningur verkefnis	JMK/TPÁ/HMB?
17. okt	Miðvikudagur	0815-1200	Norðursalur	BLUS	Öryggismál, verkefjar, fjarskipti, skorðun á hrygg, bráður öndunarvegur	VM
	Helgin	??		Óbyggðalækningar	Útivistarþjálfun, björgunartækni, læknisfræði í óbyggðum	RSÁ, EC?
24. okt	Miðvikudagur	0815-1200	Norðursalur		Offituaðgerðir, segarek, ED flow, klínískar leiðbeiningar	Bruce Lo
31. okt	Miðvikudagur	0815-1200	Norðursalur	Svæfing	Bráður öndunarvegur, slæving, verkjastilling	VM EC?
7. nóv	Miðvikudagur	0815-1200	Norðursalur	Geðsjúkdómar	Þunglyndi, sjálfsskaði, óróleiki, sjálfræðissvipting	HMB
14. nóv	Miðvikudagur	0815-1200	Norðursalur	Áverkar 1	Móttaka slasaðra, áverkaskoðun. Æfingar	MSM
21. nóv	Miðvikudagur	0815-1200	Norðursalur	Áverkar 2	Höfuð-, háls- og hryggjaráverkar	JV VS
28. nóv	Miðvikudagur	0815-1200	Norðursalur	Áverkar 3	Kviðaráverkar, þvágfæraáverkar, æðaáverkar, sárameðferð	MSM
5. des	Miðvikudagur	0815-1200	Norðursalur	Áverkar 4	Brjóstholsaáverkar, brjóstholskerfi, brjóstholsskurður.	HMB
12. des	Miðvikudagur	0815-1200	Keldur	Áverkar verklegt	Barkaskurður, brjóstholskerfi, brjóstholsskurður, beinmergsnál	HMB?
19. des	Miðvikudagur				Jólafrí	
26. des	Miðvikudagur				Jólafrí	
2. jan	Miðvikudagur	0815-1200		Áverkar 5	Andlitsáverkar, tannáverkar og bráðir tannsjúkdómar	HMB
9. jan	Miðvikudagur	0815-1200		Ómun 3	Gallblaðra, ósæð, fyrirlestrar og verklegar æfingar	HMB
16. jan	Miðvikudagur	0815-1200			Hermikennsla?	
23. jan	Miðvikudagur				Læknadagar	
30. jan	Miðvikudagur	0815-1200	Norðursalur	Hjarta 1	Brjóstverkur, ACS.	GFJ?
6. feb	Miðvikudagur	0815-1200	Norðursalur	Hjarta 2	ECG, bláæðasegar - DVT og lungnasegarek	GFJ?
13. feb	Miðvikudagur	0815-1200	Norðursalur	Lyflækningar	DKA, HHS, blóðsykurfall, túlkun blóðgasa,	GMS?
20. feb	Miðvikudagur	0815-1200	Norðursalur	Börn	Áverkar, holti, lífgun nýbura, hiti	TF?
27. feb	Miðvikudagur	0815-1200	Norðursalur	Ómun 4	Hjartaómun - EF, vökvæðun í gollurhúsi, verklegar æfingar.	HMB? JV?
6. mars	Miðvikudagur	0815-1200	Norðursalur	Bækklun	Efri útlímir	BM?
13. mars	Miðvikudagur	0815-1200	Norðursalur	Bækklun	Neðri útlímir	BM?
20. mars	Miðvikudagur	0815-1200	Norðursalur			
27. mars	Miðvikudagur	0815-1200	Norðursalur	Eitranir	Eitrunarheilenni, náttúruæfni, fíkniefni, lyfjaitranir	CS?
3. apríl	Miðvikudagur	0815-1200	Norðursalur	Kviður	Botnlangi, gallsteinar, brisbólgur, ileus	HMB
10. apríl	Miðvikudagur	0815-1200	Norðursalur		Hermikennsla?	
17. apríl	Miðvikudagur				Páskafrí	
24. apríl	Miðvikudagur	0815-1200	Norðursalur	Gæðaverkefni	Kynning gæðaverkefna sérnámslækna	HMB JMK TPÁ
1. maí	Miðvikudagur				1. maí	
8. maí	Miðvikudagur	0815-1200	Norðursalur	Kvensjúkdómar	Kvensjúkdómar, bráðavandamál á meðgöngu, fæðing, ómun	HMB
15. maí	Miðvikudagur	0815-1200	Norðursalur	Augnlækningar	Augnskoðun, áverkar, rautt auga, sjónskerðing, gláka, ómun	HMB
22. maí	Miðvikudagur	0815-1200				

# Ómskoðunarkennsla

*við fyrir þig*

- 2 Sonosite X-porte
- 1 Sonosite SII
- Þrír sérfræðingar á deildinni með fulla þjálfun í bedside ómskoðunum
- Fyrirlestrar um ómskoðanir
- Ómdagur í hverri viku með kennara
  - 1-2 lækna í einu
  - Óma sjúklinga undir handleiðslu



- RCEM learning US modules
- Theoretical training
  - Fyrirlestrar

**RCEM LEARNING**

Reference ▾ FOAMed ▾ Exams & CPD ▾ Cases Critical Appraisal ▾ Curriculum ▾ About ▾ Q

### Curriculum Map Ultrasound

<b>U1</b> Ultrasound physics. <a href="#">Download PDF</a> Ultrasound (3 sessions)	<b>U2</b> Sectional and Ultrasonic anatomy. <a href="#">Download PDF</a> Ultrasound (1 session)	<b>U3</b> Pathology in relation to ultrasound. <a href="#">Download PDF</a> Ultrasound No sessions
<b>U4</b> Administration and governance. <a href="#">Download PDF</a> Ultrasound (2 sessions)	<b>U5</b> Focused abdominal sonography in trauma FAST. <a href="#">Download PDF</a> Ultrasound (2 sessions)	<b>U6</b> Assessment of the abdominal aorta (AAA). <a href="#">Download PDF</a> Ultrasound (2 sessions)
<b>U8</b> Echo in Life support (ELS). <a href="#">Download PDF</a> Ultrasound (1 session)		<b>U7</b> Vascular Access. <a href="#">Download PDF</a> Ultrasound (1 session)

# Ómskoðunarkennsla

*við fyrir þig*

- Logbook
  - 10 FAST
  - 10 AAA
  - 10 Echo in Life Support
  - 5 Vascular access
- Completed Triggered assessments
- CORE level US training signed off

Completion of RCEMlearning Ultrasound modules:

Theoretical training:

Evidence of log book of their training scans (at least 10 FAST, AAA, ELS and at least 5 VA required):

Evidence of at least 10 ultrasound case reflections (which cover a reasonable proportion of FAST, AAA, VA and ELS):

Successful completion FAST triggered assessment:

Successful completion AAA triggered assessment:

Successful completion ELS triggered assessment:

Successful completion VA triggered assessment:

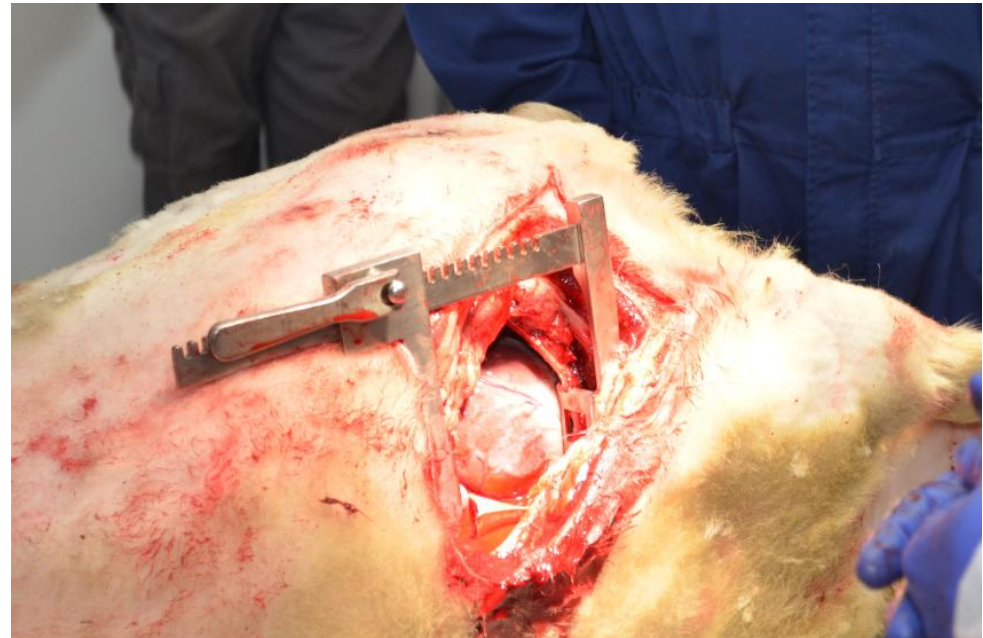
This doctor is certified as competent in Level 1 Emergency Medicine Ultrasound, as defined by the Royal College of Emergency Medicine, having undergone theoretical and practical training and demonstrated competency in all required areas\*:

# Verklegar æfingar

- Hermisetur í kjallara G1
- Reglulegar æfingar

# Keldur

- Barkaskurður
- Beinmergsnál
- Ástunga á þrýstingsloftbrjóst
- Throracostomia
- Brjóstholskeri
- Brjóstholsskurður
- Pericardiotomia
- Sauma gat á hjarta





# Viðbragðssveit Landspítala

- Sérfræðingur, deildarlæknir
- 2 hjfr



# Hópslysaæfingar

*við fyrir þig*



# Vaktir á sjúkrabílum

*við fyrir þig*



# Óbyggðalækningar

*við fyrir þig*

- Búnaður og fatnaður
- Þverun straumvatna,
- Klifur og sig
- Snjóflóðaleit
- Rötun



# Leiðbeint og Lagfært

- Tilfella fundir bráðalækninga -

*við fyrir þig*

- Deildarlæknir yfirfer tilfelli
- Hvert skref rakið
- Skráning
- Finna öll atriði sem hefði verið hægt að gera betur
- Gestir af öðrum deildum