



Umhyggja – Fagmennska – Öryggi - Framþróun

eru gildi Landspítala

Hlutverk Landspítala

Landspítali er þjóðarsjúkrahús Íslendinga og háskólasjúkrahús. Þar er veitt fjölbreytt, almenn og sérhæfð heilbrigðisþjónusta. Landspítali er miðstöð menntunar, þjálfunar og rannsókna á sviði heilbrigðisvísinda þar sem markvisst er unnið að nýsköpun á grundvelli þekkingar.

Klínísk starfsemi spítalans

skiptist í svið sem veita fjölbreytta þjónustu á göngudeildum, dagdeildum, legudeildum, rannsóknardeildum og öðrum starfseiningum.

Önnur starfsemi

sem einnig skiptist í svið og deildir felst meðal annars í kennslu, vísindastarfi, fjármálastjórnun, rekstri, starfsmannamálum og byggingar- og tæknimálum.

Framkvæmdastjórn

Páll Matthíasson forstjóri

Alma Möller framkvæmdastjóri aðgerðasviðs
Ásta Bjarnadóttir framkvæmdastjóri mannauðssviðs
Benedikt Olgeirsson framkvæmdastjóri þróunar
Guðlaug Rakel Guðjónsdóttir framkvæmdastjóri flæðisviðs
Hlíf Steingrimsdóttir framkvæmdastjóri lyflækningasviðs
Ingólfur Þórisson framkvæmdastjóri rekstrarsviðs
Jón Hilmar Friðriksson framkvæmdastjóri rannsóknasviðs
Lilja Stefánsdóttir framkvæmdastjóri skurðlækningasviðs
Linda Kristmundsdóttir framkvæmdastjóri kvenna- og barnasviðs
María Einisdóttir framkvæmdastjóri geðsviðs
María Heimisdóttir framkvæmdastjóri fjármálasviðs
Ólafur Baldursson framkvæmdastjóri lækninga
Sigríður Gunnarsdóttir framkvæmdastjóri hjúkrunar

Landspítali er með efnismikinn upplýsingavef www.landspitali.is

Landspítali sími: 5431000

Upplýsingafulltrúi LSH sími: 5431106

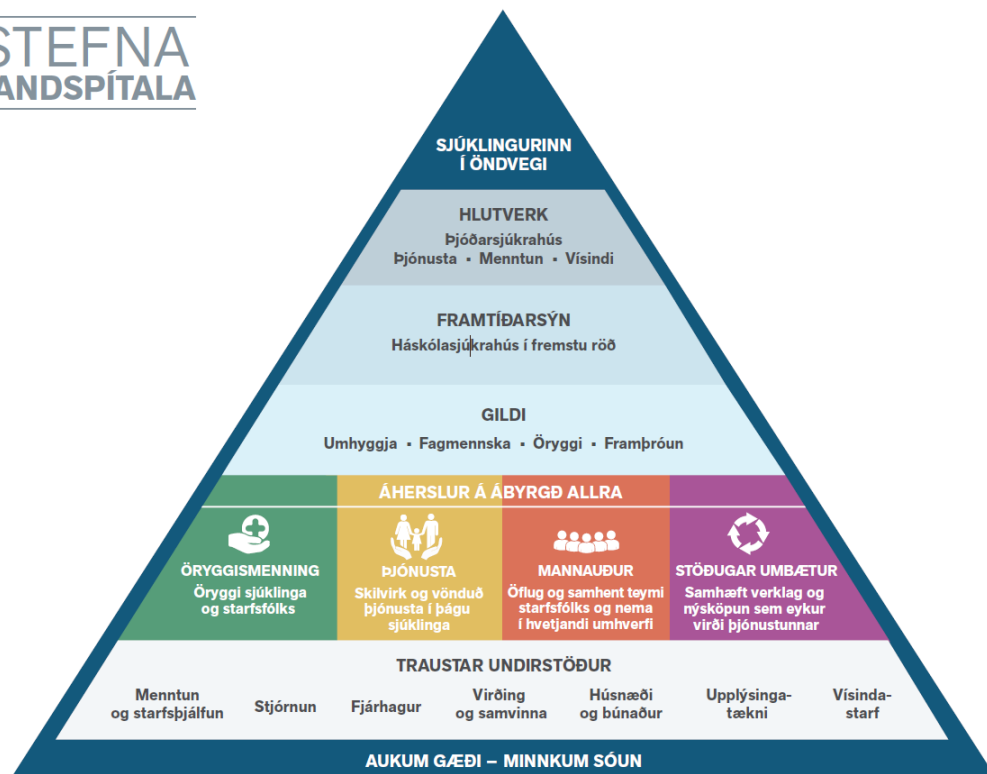
ÚTGEFANDI: LANDSPÍTALI, FJÁRMÁLASVIÐ

Ritstjóri: Elísabet Guðmundsdóttir, netfang: elisabeg@landspitali.is
Ábyrgðarmaður: Helga Hrefna Bjarnadóttir, netfang: helgab@landspitali.is

Efnisyfirlit

Stefna og starfsáætlun 2017	4
Árangursvísar, tölur niður á mánuði	5
Atvik sjúklinga	6
Yfirlit yfir sjúklingaflokkun LSH	6
Lykiltölur LSH	7
Starfsemistölur janúar-desember, breytingar milli ára 2016 og 2017	8
Nokkrar starfsemistölur niður á mánuði, frá árinu 2015 til 2017	9
Flæðisvið	10
Lyflækningasvið	12
Kvenna- og barnasvið	14
Geðsvið	16
Skurðlækningasvið og aðgerðasvið	18
Rannsóknarsvið	21
Fjármálasvið	22
Mannauðssvið	22
DRG yfirlit	23
Biðlistar	24
Bið sjúklinga eftir úrræðum	25
Mannauður	26
Rekstrargjöld	28
Nemendur	29
Fimm ára tölfræðilegt yfirlit / Five years key statistics / Statistisk oversigt - 2017	30

STEFNA LANDSPÍTALA



STARFSÁÆTLUN LANDSPÍTALA 2017

LYKILÁHERSLUR	ÁRANGURSVÍSAR	Staðan 2016	Merkmið 2017
ÖRYGGISMENNING <ul style="list-style-type: none"> Stöðluð upplýsingagjöf og markviss yfirfærsla ábyrgðar Aðgerðaáætlun til að fyrirbyggja helstu flokka atvika; sýkingar, föll, lyfjættvik og þrýstingssár Öryggis- og umbótaþjálfun starfsmanna 	ÖRYGGISMENNING <ul style="list-style-type: none"> Hlutfall eininga með virka notkun SBAR Fjöldi alvarlegra atvika Spítalasýkingar 	7% 14 7,1%	70% 0 6,5%
ÞJÓNUSTA <ul style="list-style-type: none"> Stytta bið eftir þjónustu Efla dag- og göngudældir Auka þátttöku sjúklinga í eigin meðferð 	ÞJÓNUSTA <ul style="list-style-type: none"> Hlutfall sjúklinga á biðlista sem beðið hafa meira en 3 mánuði eftir meðferð Meðallegutími, dagar Ánægja sjúklinga með þjónustu spítalans (á skala 1-10) 	64% 7,8 8,5	50% 7,0 8,8
MANNAUÐUR <ul style="list-style-type: none"> Landspítali verði betri og eftirsóknarverðari vinnustaður Efla teymisvinnu og bæta samskipti Mönnunarmodel og vinnuskipulag mæti þörfum starfsmennar 	MANNAUÐUR <ul style="list-style-type: none"> Starfsánægja (á skala 1-5) Veikindahlutfall Starfsmannavelta 	4,0 6,6% 12,2%	4,2 6% 11%
STÖÐUGAR UMBÆTUR <ul style="list-style-type: none"> Dróa og innleiða meðferðarferla Endurskoða og innleiða vísindastefnu Innleiða reglulega umbótafundir 	STÖÐUGAR UMBÆTUR <ul style="list-style-type: none"> Fjöldi innleiddra heildstæðra meðferðarferla Fjöldi birtra greina í ritryndum tímaritum Hlutfall eininga með reglulega umbótafundir 	0 227 14%	6 230 50%

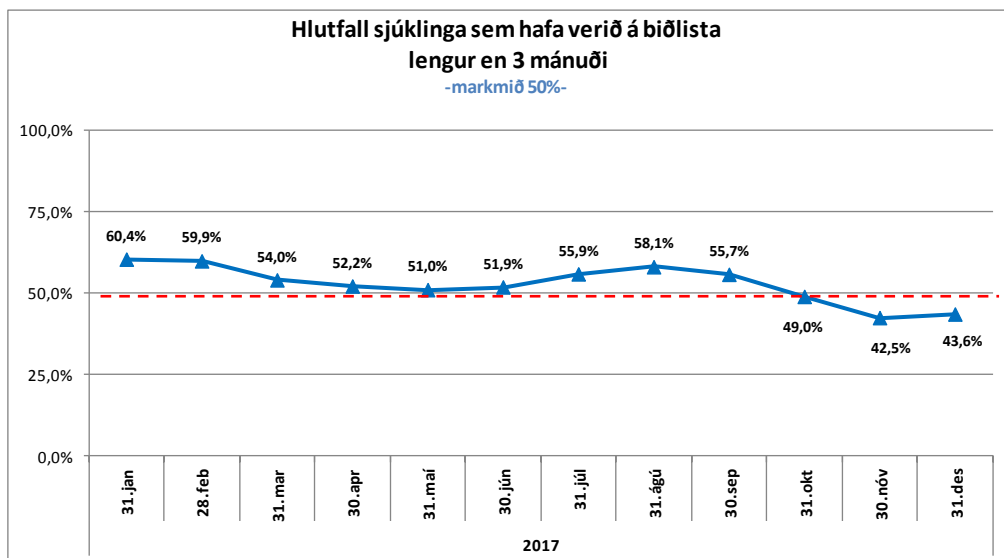
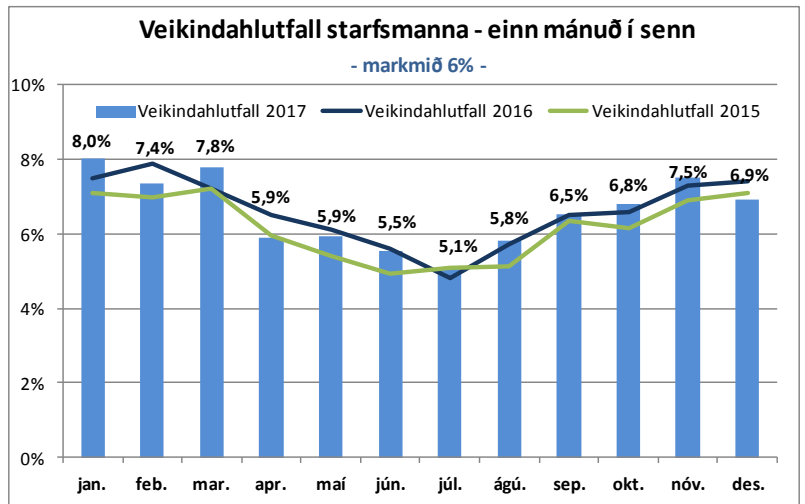
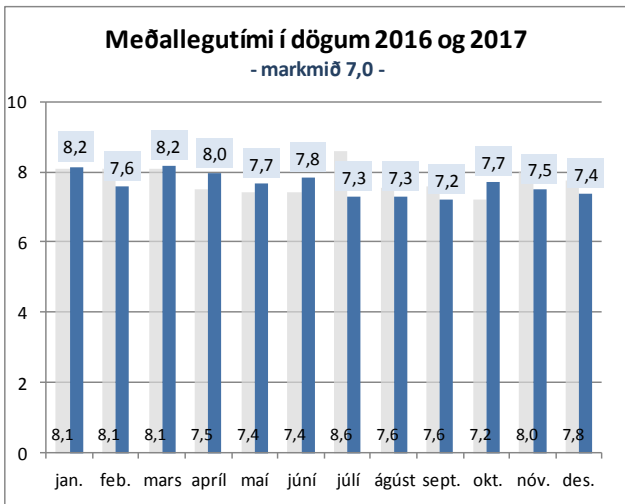
Tveir árangursvísar LSH fyrir árið 2017 eru nýir og tengjast innleiðingu nýs verklags á því ári. Það eru notkun SBAR og innleiðing heildstæðra meðferðarferla og því eru þar ennþá lágar tölur.

Árangursvísar, tölur niður á mánuði

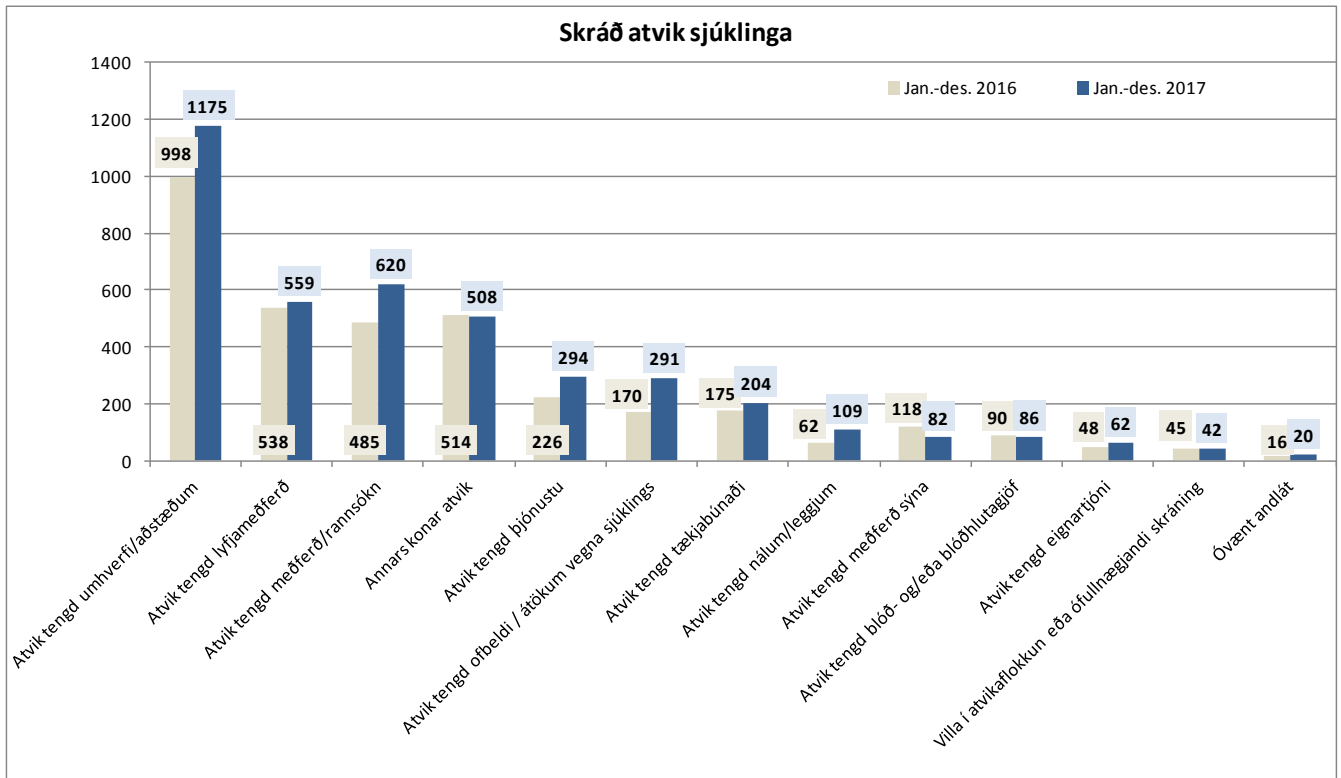
Árangursvísar Landspítala 2017

	jan.	febr.	mars	apríl	maí	júní	júlí	ágúst	sept.	okt.	nóv.	des.	JAN-DES 2017	Markmið 2017
Öryggismenning														
Hlutfall eininga með virkt SBAR	-	-	24%	-	-	34%	-	-	39%	-	-	39%	39%	70%
Fjöldi skráðra alvarlegra atvika	1	4	2	0	2	1	0	3	0	0	0	1	14	0
Spítalasykingar ¹⁾ (mælt 3-4 sinnum á ári)	-	6,5%	-	-	-	-	-	5,1%	-	-	5,6%	-	5,8%	6,5%
Þjónusta														
Hlutfall aðgerða sem sjúklingar á biðlista hafa beðið eftir lengur en 3 mánuði	60%	60%	54%	52%	51%	52%	56%	58%	56%	49%	43%	44%	43%	50%
Meðallegutími, dagar ²⁾	8,2	7,6	8,2	8,0	7,7	7,8	7,3	7,3	7,2	7,7	7,5	7,4	7,6	7,0
„Ánægja sjúklinga með þjónustu spítalans“ skv. þjónustukönnun (á skala 1-10) ³⁾	-	-	-	-	-	8,3	-	-	-	-	-	-	8,3	8,8
Mannauður														
Starfsánægja (á skala 1 - 5) ⁴⁾	-	4,2	4,0	-	-	-	-	-	-	4,0	-	4,1	4,1	4,2
Veikindahlutfall (án kauplausra veikinda sem eru 0,5%)	8,0%	7,3%	7,7%	5,9%	5,9%	5,5%	5,3%	5,8%	6,5%	6,8%	7,5%	7,5%	6,6%	6,0%
Starfsmannavelta (sl. 12 mánuði)	13,5%	13,3%	13,7%	14,4%	14,4%	14,9%	14,7%	15,0%	15,4%	15,2%	15,3%	15,1%	15%	11,0%
Stöðugar umbætur														
Fjöldi innleiddra heildstæðra meðferðarferla ⁵⁾	-	-	-	-	-	-	-	-	-	-	-	0	0	6
Hlutfall eininga með reglulega umbótarfundi	-	-	28%	-	-	31%	-	-	34%	-	-	44%	44%	50%
Fjöldi birtra greina í ritrýndum tímaritum (skv. Scopus eða PubMed) - uppsafnað	19	24	58	73	81	109	126	156	164	173	184	200	200	230

1) Fjöldi sjúklinga með spítalasykingu/fjölda innliggjandi sjúklinga á þeim deildum sem könnun á algengi er framkvæmd. Um er að ræða þversniðskönnun á einum degi á hverjum árstjórnungi (febr.-maí-ágúst-nóv). 2) Legur lengri en 6 mánuðir undanskildar. 3) Útkoma einnar valinnar spurningar í árlegri þjónustukönnun sjúklinga: „Þegar á heildina lítið hver var reynsla þín af síðustu innlögn (gefin einkunn á kvarðanum 1-10, þar sem 0 var „reynsla mín var mjög slæm“ og 10 var „reynsla mín var mjög góð“. 4) Útkoma einnar valinnar spurningar um starfsánægju í starfsumhverfiskönnun: „Þegar á heildina er lítið er ég ánægð/ur í starfi“. 5) Meðferðarferlar eru í innleiðingarferli.



Atvik sjúklinga

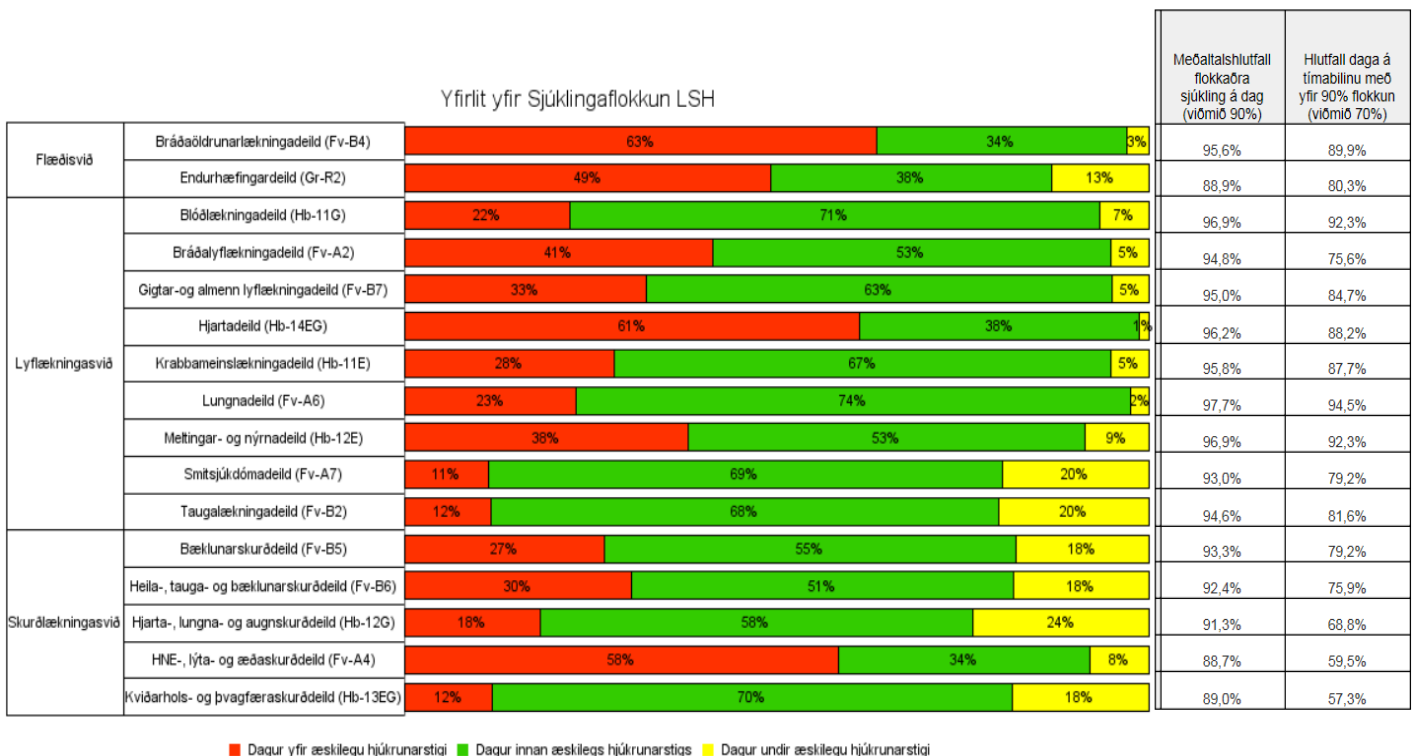


Atvik tengd umhverfi og aðstæðum eru aðallega föll sjúklinga.

Yfirlit yfir sjúklingaflokkun LSH

Hlutfallsleg dreifing daga miðað við viðmiðunarmörk fyrir ákjósanlega hjúkrunarþyngd.

Tímabil: jan-des 2017

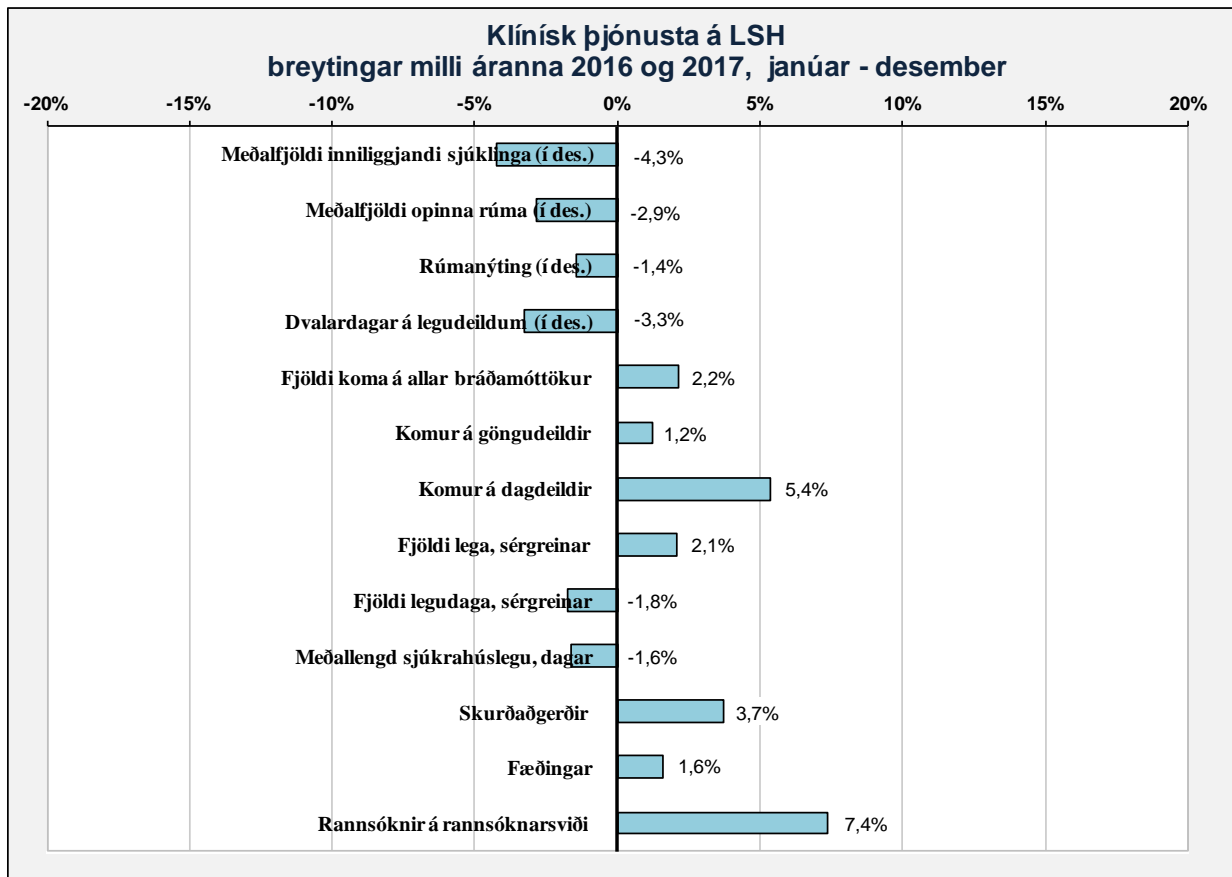


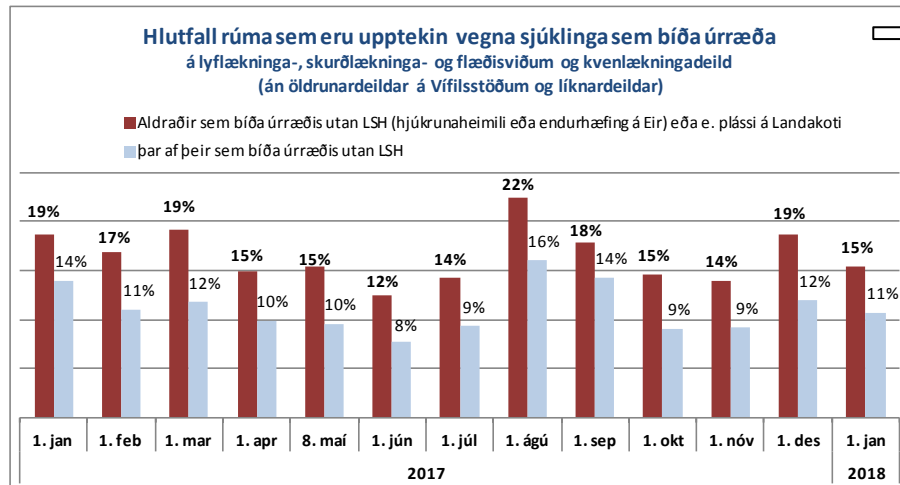
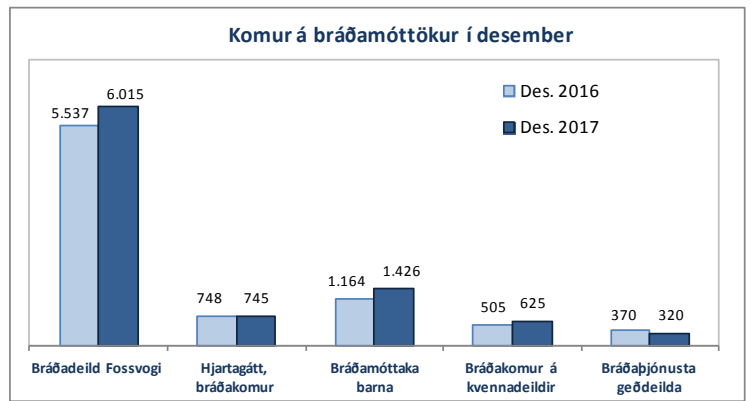
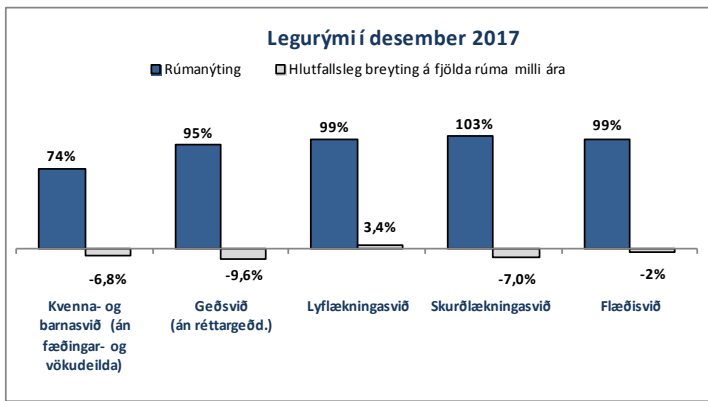
Lykiltölur LSH

Lykiltölur LSH

	Des. 2017	Des. 2016	Breyting milli ára	Hlutfallsleg breyting
Klínísk þjónusta				
Meðalfjöldi innliggjandi sjúklinga	593	619	-26	-4,3%
Meðalfjöldi opinna rúma	643	662	-19	-2,9%
Rúmanýting	92%	94%	-2%	-1,4%
Dvalardagar á legudeildum	18.346	18.970	-624	-3,3%
	Jan.-des. 2017	Jan.-des. 2016	Breyting milli ára	Hlutfallsleg breyting
Fjöldi koma á allar bráðamóttökur	106.425	104.175	2.250	2,2%
Komur á göngudeildir	244.222	241.283	2.939	1,2%
Komur á dagdeildir	88.586	84.072	4.514	5,4%
Fjöldi lega, sérgreinar	26.792	26.252	540	2,1%
Fjöldi legudaga, sérgreinar	224.687	228.739	-4.052	-1,8%
Meðallengd sjúkrahúslegu, dagar ¹⁾	7,6	7,8	-0,1	-1,6%
Skurðaðgerðir	21.730	20.945	785	3,7%
Fæðingar	2.986	2.939	47	1,6%
Rannsóknir á rannsóknarsviði ²⁾	2.433.997	2.266.755	167.242	7,4%
Öryggi sjúklinga				
Skráð atvik sjúklinga ³⁾	4.052	3.485	567	16,3%

1) Hér er fyrir bæði árin birtur raun meðallegutími þeirra sjúklinga sem hafa útskrifast frá áramótum, talið frá innskriftardegi til útskriftardags, án útlaga (m.v. legulengdina 6 mán). Langlegusjúklingar hafa í gegnum tíðina haft nokkur áhrif til hækkunar á meðallegutíma á spítalanum. Þar sem meginþorri lega er styttri en 6 mánuðir er meðallegutími þess hóps birtur hér. 2) Þetta eru allar rannsóknir framkvæmdar á LSH, fyrir sjúklinga LSH og aðra landsmenn auk aðsendra sýna. 3) Árið 2016 var ákveðið að skrá flæðishindranir sem atvik og var það gert tímabundið. Þau atvik eru hér undaskilin til þess að tölur séu sambærilegar milli ára.





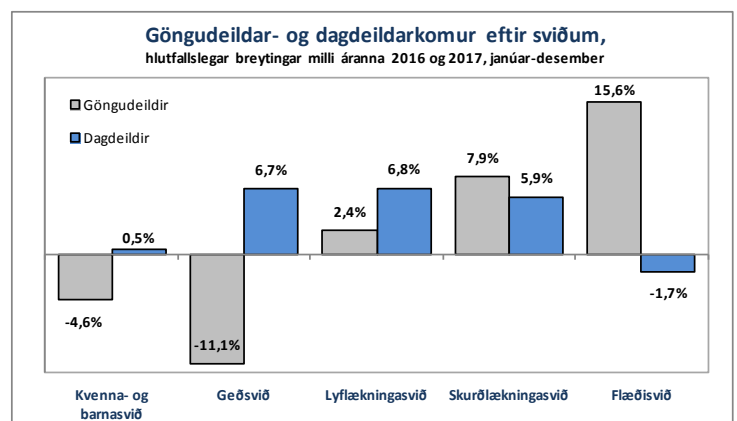
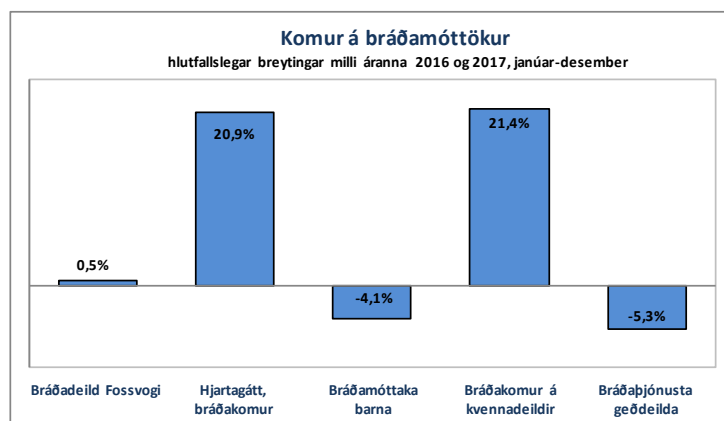
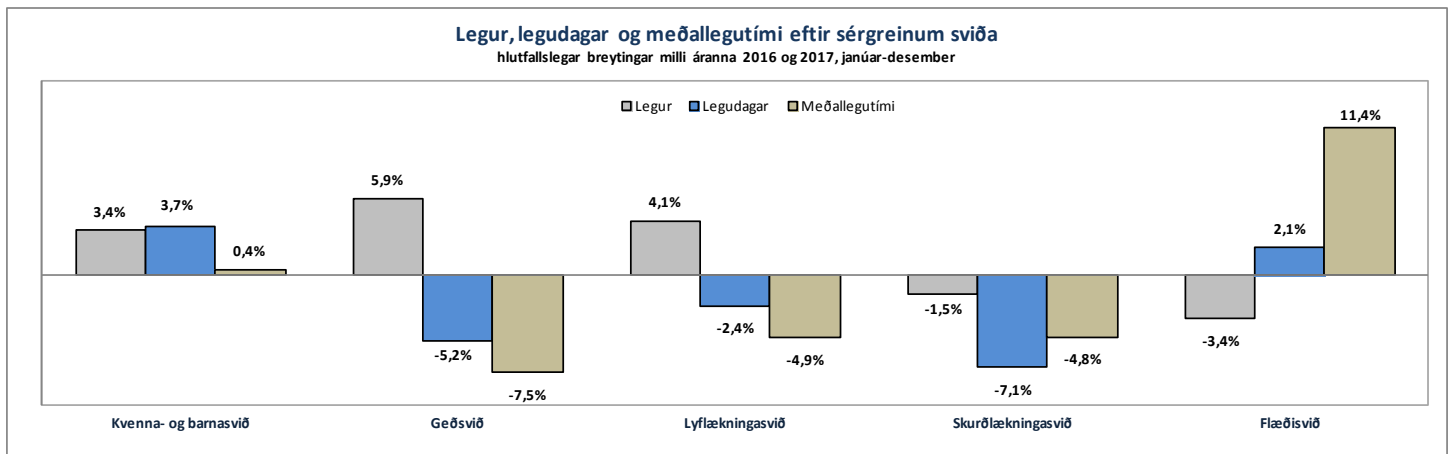
Skýringar á útreikningi:

Fjöldi rúma á legudeildum LSH sem eru teppt á hverjum tíma vegna biðar **sjúklunga með gilt færni- og heilsumat** eftir plássi á hjúkrunarheimili, endurhæfingu á Landakoti eða endurhæfingu á Eir, reiknað sem hlutfall af heildarfjölda opinna rúma á þessum tilteknu sviðum (án öldrunardeildar á Vífilsstöðum og líknardeildar).

Tölur eru án þeirra sem biða á geðsviði eftir búsetuúrræði og þeirra sem biða á Höfða á Akranesi, HVE eða Brákarhlíð í Borgarnesi eftir hjúkrunarheimili.

Byggt á tölum frá útskriftarteymi LSH sem eru birtar sundurliðaðar á þriggja mán. fresti í Starfsemisupplýsingum og á rúmafjölda í Heilsugátt á hverjum tíma.

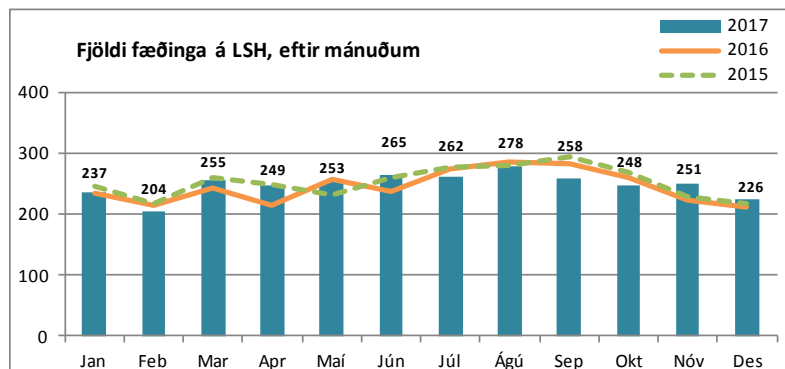
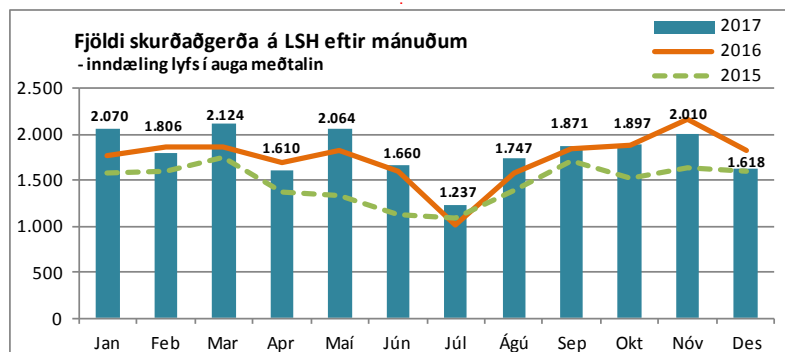
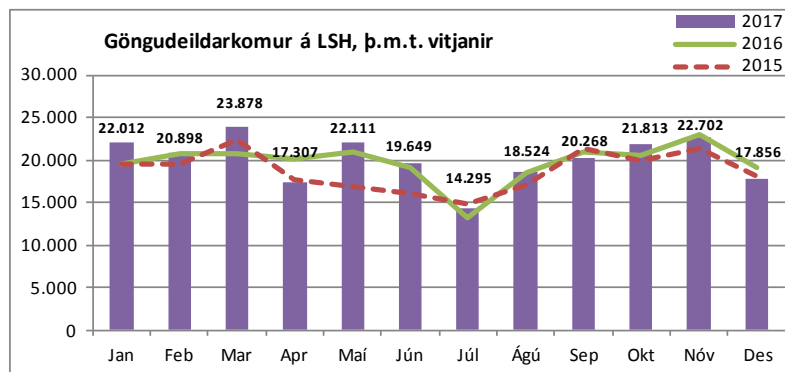
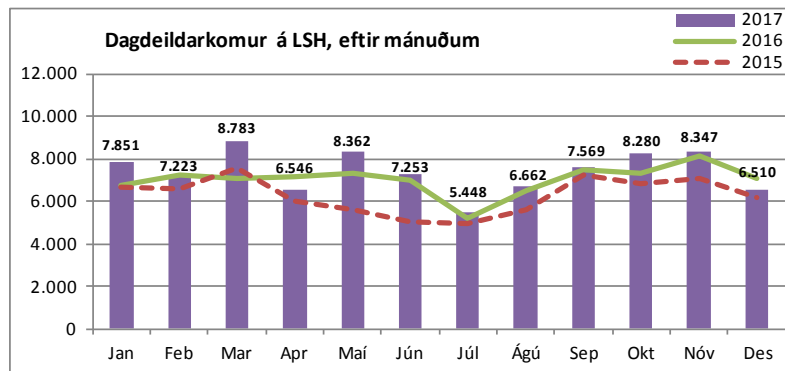
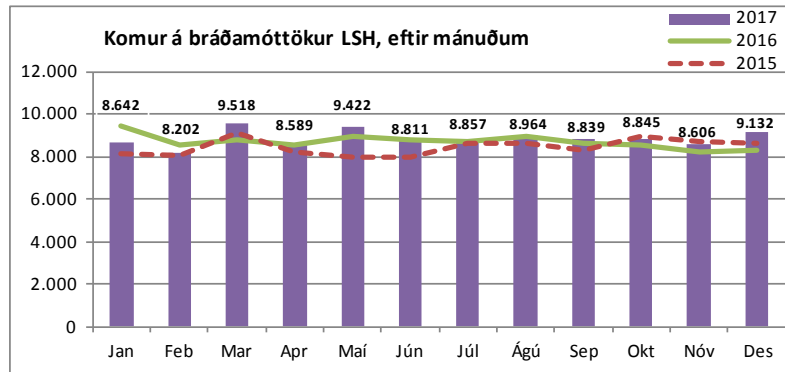
Starfsemistölur janúar-desember, breytingar milli ára 2016 og 2017



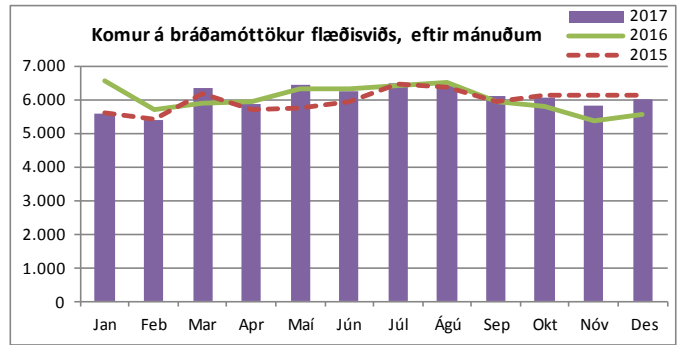
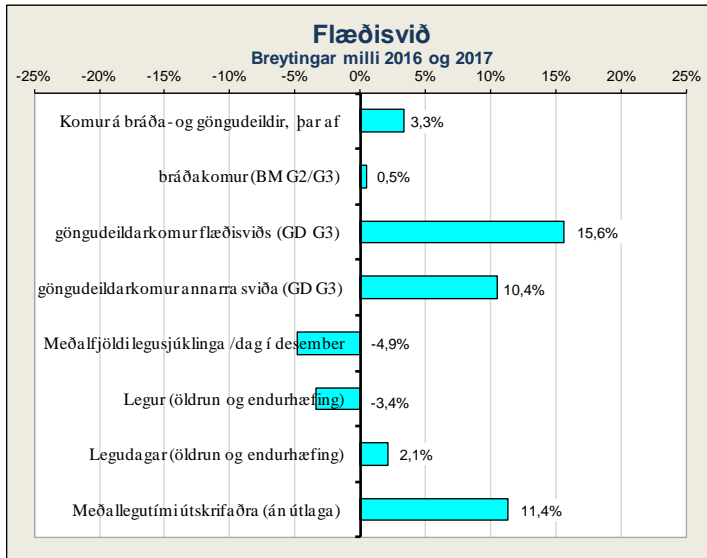
Lengri opnartími hjartagátar frá 1. september 2016 skýrir að hluta til aukningu þar en áður komu sjúklingarnir á BMT Fossvogi og valda fækkun þar í þessum samanburði.

Nokkrar starfsemistölur niður á mánuði, frá árinu 2015 til 2017

hér má víða sjá áhrif verkfalla í minni starfsemi fyrri hluta árs 2015



Flæðisvið

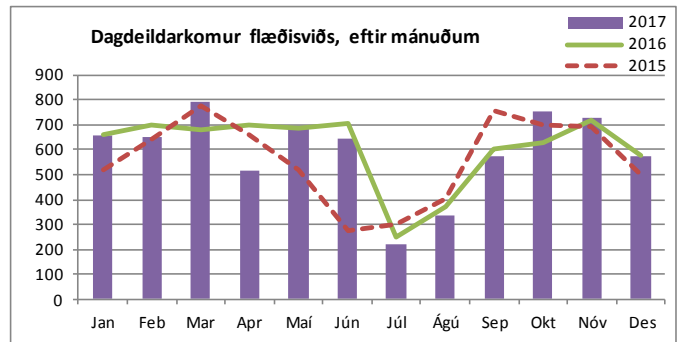
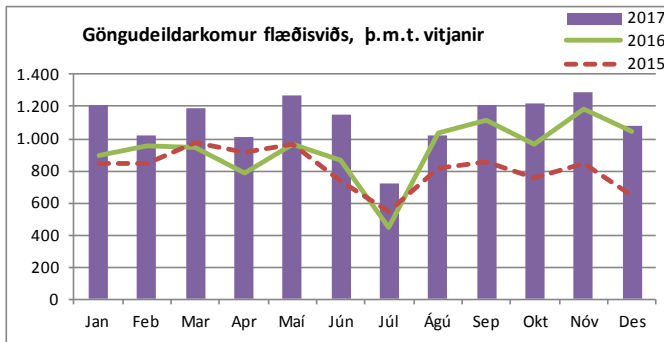


Komur á dagdeildir og klínískar rannsóknardeildir (innliggjandi sjúklingar meðtaldir)

	Desember 2017		Janúar - desember		Breyting milli ára
	Komur	Meðalfjöldi /virkan dag	2017	2016	
Dagdeild endurhæfingar	292	15	4.101	4.458	-8,0%
Dagdeild aldraðra	281	15	3.040	2.806	8,3%
Flæðisvið samtals	573	30	7.141	7.264	-1,7%

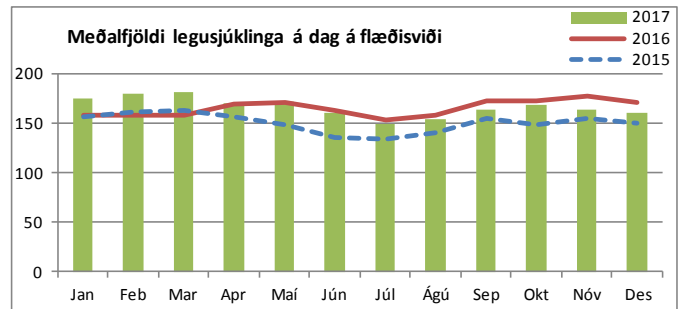
Bráðamóttökur

	Komur		Fjöldi koma janúar - desember			Breyting milli ára	Meðalfjöldi á dag		Innlagnir í kjölfar komu			Hlutfall innlagna	
	Des. 2017	Des. 2016	2017	2016	Mismunur		2017	2016	2017	2016	Mismunur	2017	2016
Bráðadeild Fossvogi	6.015	5.537	72.665	72.300	365	0,5%	199	198	8.522	8.043	479	11,7%	11,1%
þar af bráðavakt (G2)	2.623	2.504	30.345	31.001	-656	-2,1%	83	85	7.647	7.255	392	25,2%	23,4%
gönguvakt (G2)	466	391	4.838	4.731	107	2,3%	13	13	162	156	6	3,3%	3,3%
gönguvakt (G3)	2.926	2.642	37.482	36.568	914	2,5%	103	100	713	632	81	1,9%	1,7%



Komur á göngudeildir

	Desember 2017		Janúar - desember		
	Komur	Meðalfjöldi /virkan dag	2017	2016	Breyting milli ára
Áfallahjálp	101	5,3	1.181	855	38,1%
Ráðgjöf hjúkrun aldraðra Fv-G2	0	0,0	7	38	-81,6%
Endurkomur bráðalækninga (m. innliggjandi)	269	14	3.530	3.245	8,8%
Hjúkrunarmóttaka (G3)	109	6	1.606	1.222	31,4%
Göngudeild lyfjagjafa	285	15	2.710	2.027	33,7%
Endurhæfingarlækningar (R1 og R3)	87	5	1.021	961	6,2%
Öldrunarlækningar Landakoti	197	10	2.708	2.697	0,4%
Komur sem tilheyra flæðisviði alls	1.048	55	12.763	11.045	15,6%
Komur á móttöku G3 sem tilheyra SKU (bæklun)	881	46	10.815	9.792	10,4%
Flæðisvið samtals	1.929	102	23.578	20.837	13,2%



1) Hér eru einungis taldar göngudeildarkomur, ekki þjónusta við innliggjandi sjúklinga eða sjúklinga á dagdeildum. Símtöl undanskilin. Vitjanir frá göngudeildum meðtaldir frá og með janúar 2017 (bæði árin).

Legur eftir þjónustuflokkum

	Desember		Janúar - desember								
	Legu-dagar	Meðalfjöldi sjúkl./dag	Legudagar			Legur			Meðallegutími		
			2017	2016	Breyting milli ára	2017	2016	Breyting milli ára	2017	2016	Breyting milli ára
Endurhæfingarlækningar	497	16,0	6.986	7.416	-5,8%	199	221	-10,0%	40,9	36,2	13,1%
Öldrunarlækningar ²⁾	3.234	106,2	38.861	36.623	6,1%	1.202	1.211	-0,7%	35,8	32,2	11,2%
Öldrun, biðdeild	1.313	42,4	15.279	15.836	-3,5%	253	280	-9,6%	66,2	66,7	-0,7%
Flæðisvið samtals¹⁾	5.044	164,6	61.126	59.875	2,1%	1.654	1.712	-3,4%	33,7	30,3	11,4%

1) Hér er fyrir bæði árin birtur raun meðallegutími þeirra sjúklinga sem hafa útskrifast frá áramótum, talið frá innskriftardegi til útskriftardags. Hér eru samtölur fyrir meðallegutíma sviðanna birtar án útlaga (m.v. 6 mán.), en meðallegutími einstakra sérgræina birtur með útlögum.

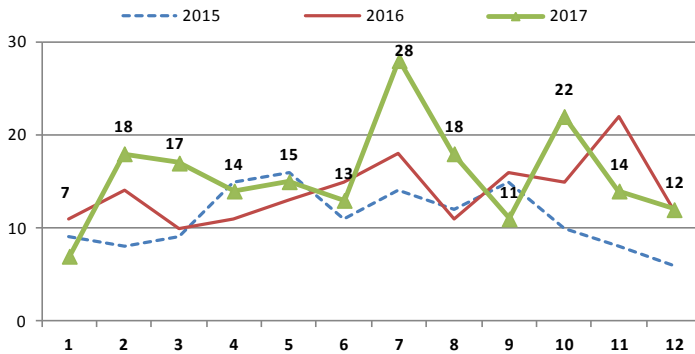
2) Opnuð var ný deild á Landakoti í mars 2016, útskriftardeild aldraðra.

Dvalir e. legudeildum ¹⁾

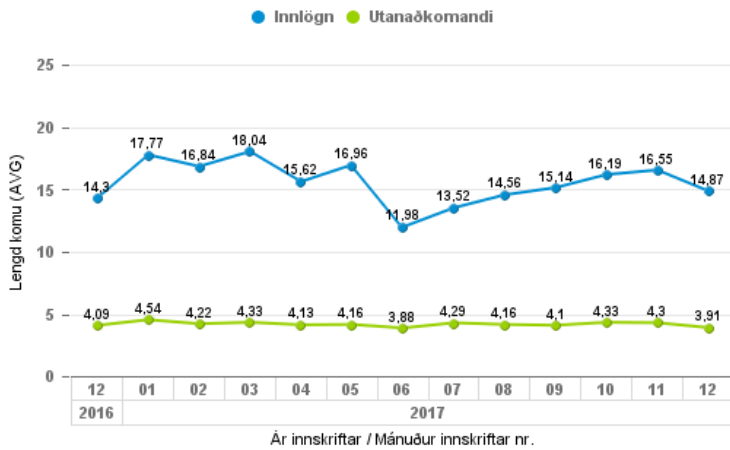
	Desember 2017 (aðeins einn mánuður)				
	Meðalfjöldi sjúkl./sólárhring	Meðalfjöldi opinna rúma/mán.	Rúma-nýting	Dvalardagar (yfir nótt)	Meðaldvalartími útskrifaðra sjúklinga í des.
Bráðaöldrunarlækningadeild (B4)	21,9	22	100%	679	20,7
Endurhæfingardeild (R2)	16,0	17	94%	497	23,9
Útskriftardeild aldraðra (L2)	17,7	18	99%	550	34,0
Öldrunardeild H (Vifilsstöðum)	42,4	42	101%	1.313	79,1
Öldrunarlækningadeild A (K1)	20,5	20	102%	634	71,1
Öldrunarlækningadeild B (K2)	20,2	20	101%	626	57,8
Öldrunarlækningadeild C (L4)	13,4	14	96%	416	36,9
Öldrunarlækningadeild F (L3), 5 daga deild	9,6	10	96%	299	8,4
Flæðisvið samtals	161,7	163	99%	5.014	32,9

¹⁾ Fjöldi dvalardaga eftir legudeildum getur verið nokkuð frábrugðinn tölum um legudaga eftir þjónustuflokkum (sérgreinum) sviða m.a. vegna þess að nokkrar deildir eru með innliggjandi sjúklinga frá þjónustuflokkum (sérgrein) sem tilheyrir öðru sviði en legudeildin. Tölur um fjölda innskrifta, útskrifta og dvalardaga eftir deildum eru aðgengilegar stjórndendum í Gagnagátt LSH í skýrslunni „Legur og legudagar“ undir „dvalir“.

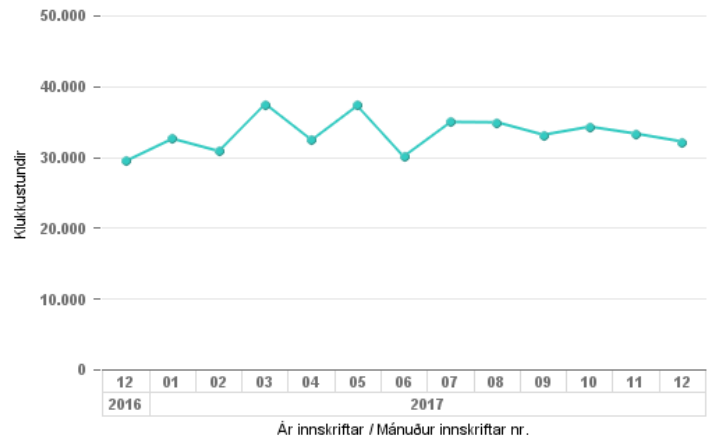
Komur á neyðarmóttöku vegna kynferðisbrota - tölur eiga við árið 2017 -



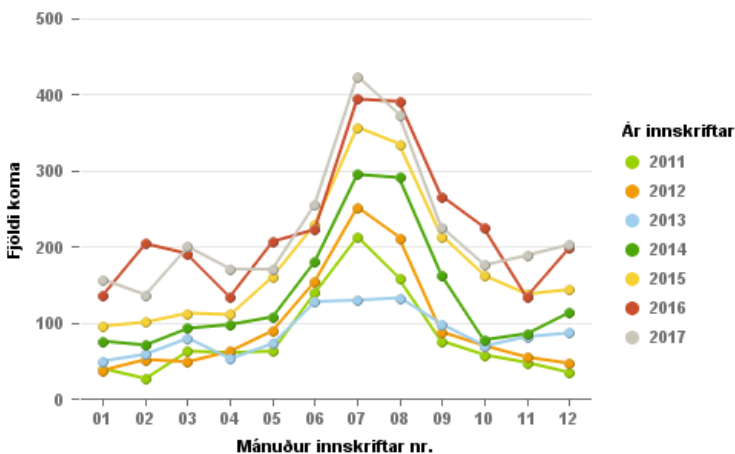
Meðaldvalartími á BMT - innlagðir og þeir sem útskrifuðust heim af BMT (utanaðkomandi)



Heildar dvalartími sjúklinga á BMT Fossvogi (alls klukkustundir/mán)



Komur erlendra ósjúkratryggðra einstaklinga á BMT í Fossvogi



Sjúkrabjálfun ¹⁾

	Fjöldi janúar - desember		Mism. milli ára	Breyting milli ára
	2017	2016		
Fossvogur (B1)	48.831	48.710	121	0,2%
Grensás (R1)	25.172	25.353	-181	-0,7%
Hringbraut (14D)	25.610	22.543	3.067	13,6%
Kleppur	1.086	847	239	28,2%
Landakot (K3)	19.988	20.048	-60	-0,3%
Alls	120.687	117.501	3.186	2,7%

¹⁾ Ambulant komur og þjálfun innliggjandi.

Iðjubjálfun ¹⁾

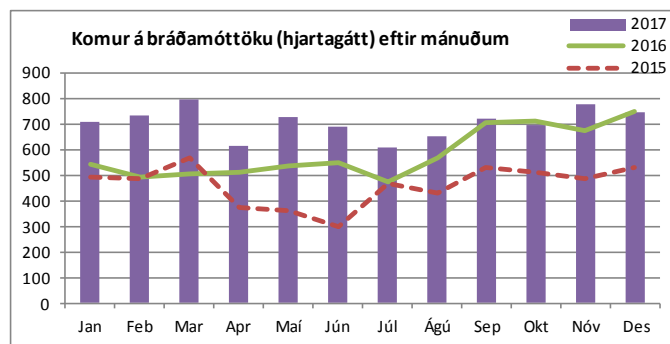
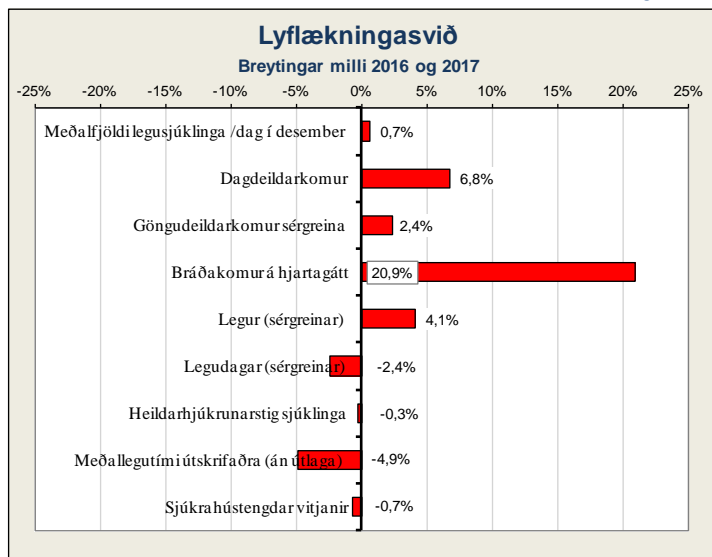
	Fjöldi janúar - desember		Mism. milli ára	Breyting milli ára
	2017	2016		
BUGL	1.586	1.326	260	19,6%
Fossvogur (B1)	5.597	7.258	-1.661	-22,9%
Grensás (R1)	6.965	7.218	-253	-3,5%
Hringbraut (14D)	1.108	901	207	23,0%
Hringbraut (31C)	4.216	1.785	2.431	136,2%
Kleppur	5.030	4.326	704	16,3%
Landakot (K3)	4.778	5.138	-360	-7,0%
Alls	29.280	27.952	1.328	4,8%

¹⁾ Ambulant komur og þjálfun innliggjandi.

Talmeinafræðingar

	Fjöldi jan.-des.		Breyting milli ára
	2017	2016	
Víðtöl og meðferðir	3.568	4.697	-24,0%

Lyflækningasvið



Fjölgun koma tengist m.a. lengri opnunartími hjartagátta frá 1. september 2016

Bráðamóttökur

	Komur		Fjöldi koma janúar - desember			Breyting milli ára	Meðalfjöldi á dag		Innlagnir í kjölfar komu			Hlutfall innlagna	
	Des. 2017	Des. 2016	2017	2016	Mismunur		2017	2016	2017	2016	Mismunur	2017	2016
Hjärtagátt, bráðakomur	745	748	8.498	7.028	1.470	20,9%	23	26	1.665	1.471	194	19,6%	20,9%

Legur eftir þjónustuflokkum

	Desember		Janúar - desember								
	Legu-dagar	Meðalfjöldi sjúkl./dag	Legudagar			Legur			Meðallegutími		
			2017	2016	Breyting milli ára	2017	2016	Breyting milli ára	2017	2016	Breyting milli ára
Almennar lyflækningar ²⁾	433	14,0	5.090	5.255	-3,1%	1.915	1.341	42,8%	2,7	3,9	-31,2%
Innkirtlalækningar	1	0,0	1.144	3.742	-69,4%	102	305	-66,6%	11,5	12,6	-8,9%
Gigtarlækningar	476	15,4	6.021	5.819	3,5%	421	420	0,2%	15,2	14,1	7,5%
Hjartalækningar	1.097	35,4	12.984	12.900	0,7%	1.912	2.007	-4,7%	6,9	6,5	5,5%
Húð- og kynsjúkdómalækningar	3	-	45	78	-	5	11	-	9,2	7,2	-
Lungnalækningar	687	22,2	8.418	8.030	4,8%	846	846	0,0%	10,0	9,5	4,8%
Meltingarlækningar	389	12,5	4.929	5.570	-11,5%	572	663	-13,7%	8,9	8,8	0,7%
Nýrnalækningar	159	5,1	2.422	2.554	-5,2%	187	185	1,1%	13,8	13,7	-
Smitsjúkdómalækningar	680	21,9	6.442	4.502	43,1%	500	327	52,9%	13,4	14,8	-9,5%
Taugalækningar	589	19,0	7.147	7.406	-3,5%	634	678	-6,5%	12,2	10,8	12,7%
Blóðlækningar	420	13,5	4.906	5.330	-8,0%	495	469	5,5%	10,0	12,0	-16,3%
Lyflækningar krabbameina	473	15,3	5.699	6.009	-5,2%	569	558	2,0%	10,4	10,9	-4,2%
Líknandi meðferð	352	11,4	4.305	4.083	5,4%	233	247	-5,7%	19,5	16,6	17,5%
Lyflækningasvið samtals¹⁾	5.759	185,7	69.552	71.278	-2,4%	8.391	8.057	4,1%	8,4	8,9	-4,9%

1) Hér er fyrir bæði árin birtur raun meðallegutími þeirra sjúklinga sem hafa útskrifast frá áramótum, talið frá innskriftardegi til útskriftardags. Hér eru samtölur fyrir meðallegutíma sviðanna birtar án útlaga (m.v. 6 mán.), en meðallegutími einstakra sérgreina birtur með útlögum.

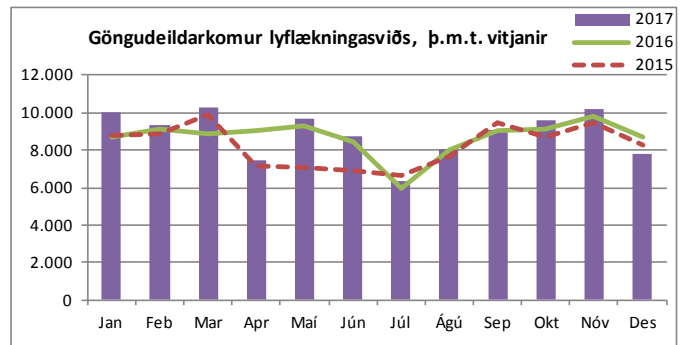
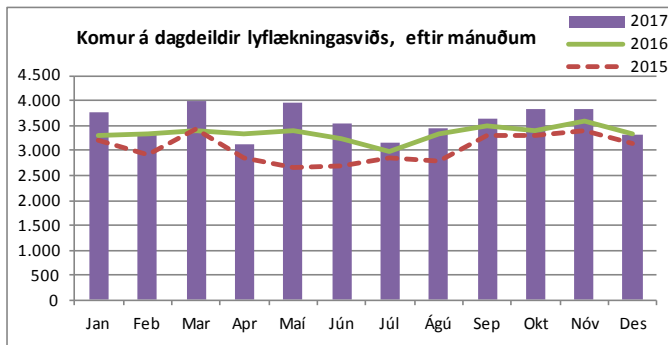
2) Breytt verkefni og nýtt verklag á bráðalyflækningadeild frá 1. júní 2017 hefur áhrif á samanburð milli ára.

Dvalir e. legudeildum¹⁾

	Desember 2017 (aðeins einn mánuður)				
	Meðalfjöldi sjúkl./sólárhring	Meðalfjöldi opinna rúma/mán.	Rúma-nýting	Dvalardagar (yfir nótt)	Meðaldvalartími útskrifaðra sjúklinga í des.
Blóðlækningadeild (11G)	13,1	14	94%	407	8,7
Bráðalyflækningadeild (A2)	19,7	20	99%	612	2,3
Gigtar- og alm. lyflækningadeild (B7)	14,2	14	101%	440	10,6
Hjartadeild (14 E/G)	33,8	34	100%	1.049	6,5
Krabbameinslækningadeild (11E)	14,5	15	97%	450	7,8
Líknardeild (Kóp)	11,4	12	95%	352	12,2
Lungnadeild (A6) ²⁾	19,5	20	98%	605	8,7
Meltingar- og nýrnadeild (12E)	16,7	16	105%	519	9,0
Smitsjúkdómadeild (A7)	19,8	20	99%	615	12,5
Taugalækningadeild (B2)	18,4	18	102%	569	13,7
Lyflækningasvið samtals	181,2	183	99%	5.618	6,9

1) Fjöldi dvalardaga eftir legudeildum getur verið nokkuð frábrugðinn tölum um legudaga eftir þjónustuflokkum (sérgreinum) sviða m.a. vegna þess að nokkrar deildir eru með innliggjandi sjúklinga frá þjónustuflokki (sérgrein) sem tilheyrir öðru sviði en legudeildin. Tölur um fjölda innskrifta, útskrifta og dvalardaga eftir deildum eru aðgengilegar stjórnendum í Gagnagátt LSH í skýrslunni „Legur og legudagar“ undir „dvalir“.

2) Svefnrannsóknir, næturmeðlingar á A-6 eru taldar í töflunni „Komur á dagdeildir og klínískar rannsóknardeildir“.



Komur á dagdeildir og klínískar rannsóknardeildir (innliggjandi sjúklingar meðtaldir)

	Desember 2017		Janúar - desember		
	Komur	Meðalfjöldi /virkan dag	2017	2016	Breyting milli ára
Dagdeild krabbameinslækninga (11B)	717	38	8.862	8.557	3,6%
Nýrnalækningar (Skilun)	762	32	8.732	8.010	9,0%
Dagdeild gigtar- og alm. lyflækninga (B7)	686	36	9.240	8.204	12,6%
Dagdeild blóðlækninga (11C)	297	16	4.566	4.881	-6,5%
Hjarta- og æðapræðingarsstofa	197	10	2.686	2.328	15,4%
Dagdeildarkomur á hjartagátt	125	7	1.813	1.688	7,4%
Svefnrannsóknir, næturmeðlingar á legud.(A6)	56	3	680	663	2,6%
Dagdeildarkomur, líknardeild	20	1	345	398	-13,3%
Meltingarlækningar (speglanir og komur á 13D)	406	21	5.465	4.956	10,3%
Lyflækningasvið samtals	3.266	164	42.389	39.685	6,8%

Komur á göngudeildir

	Desember 2017		Janúar - desember		
	Komur	Meðalfjöldi /virkan dag	2017	2016	Breyting milli ára
Húðsjúkdómar (A1)	503	26	7.267	7.784	-6,6%
Kynsjúkdómar (A1)	597	31	8.368	7.872	6,3%
Taugalækningar (A2)	357	19	4.912	4.410	11,4%
Göngudeild lyflækninga Fv. (A3), þar af:	1.938	102	28.215	25.729	9,7%
gigtarsjúkdómar (A3 og B7)	215	11	3.156	3.303	-4,5%
gd. langvinnra lungnasjúkdóma	145	8	1.734	1.963	-11,7%
gd. lungnalækninga	389	20	4.693	3.828	22,6%
almennar lyflækningar	20	1	277	274	1,1%
of næmislækningar	379	20	4.965	5.007	-0,8%
smitsjúkdómalækningar	185	10	2.093	1.805	16,0%
svefnrannsóknir	605	32	11.297	9.549	18,3%
Taugarannsóknir (C2)	204	11	2.439	2.035	19,9%
Hjartarannsóknir	1.850	97	23.968	23.776	0,8%
Innkirtlasjúkdómar (G3, 22B og B3)	330	17	5.059	5.921	-14,6%
Hjartagátt (10D), þar af	286	15	4.070	3.632	12,1%
gd. Hjartagátt	91	5	884	797	10,9%
gd. hjartabilunar	106	6	1.667	1.592	4,7%
gd. kransæða	23	1	348	253	37,5%
innskrifdir	66	3	1.171	990	18,3%
Meltingarsjúkdómar (10E)	109	6	1.384	1.286	7,6%
Nýrnalækningar (10E), þar af	147	8	2.256	2.188	3,1%
vegna nýraígræðslu	17	1	276	236	16,9%
Geislameðferð	984	52	11.825	12.502	-5,4%
Blóðlækningar	167	9	2.232	2.051	8,8%
Krabbameinslækningar	311	16	4.583	4.875	-6,0%
Líknardeild, göngudeildarkomur *	5	0,3	70	61	14,8%
Lyflækningasvið samtals	7.788	410	106.648	104.122	2,4%

1) Hér eru einungis taldir göngudeildarkomur, ekki þjónusta við innliggjandi sjúklinga eða sjúklinga á dagdeildum. Símtöl undanskilin. Vítjanir frá göngudeildum meðtaldir frá og með janúar 2017 (bæði árin).

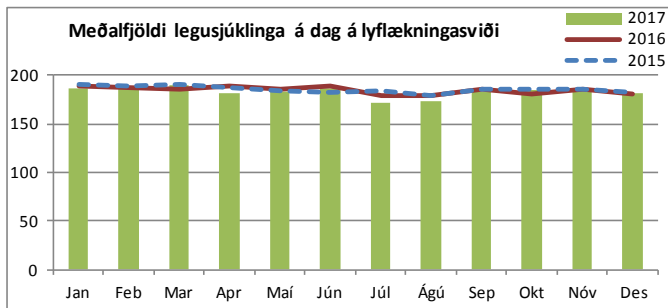
*Auk xxx koma á göngudeild krabbameina.

Aðgerðir í hjartapræðingu og eftirlit

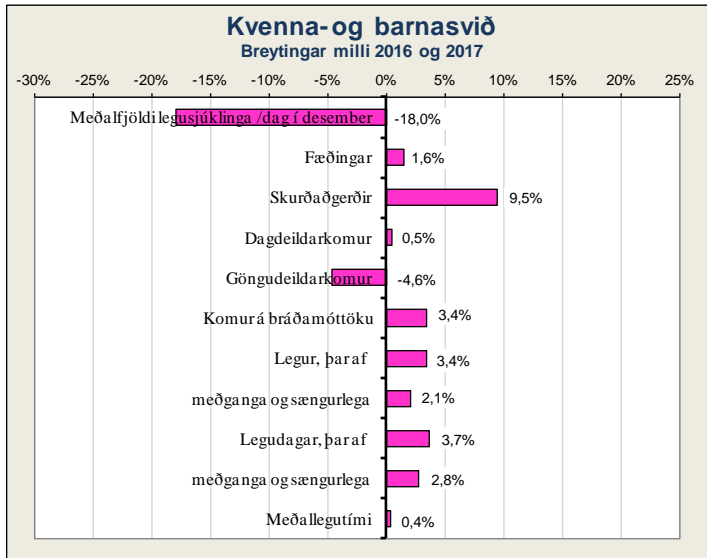
	Des.	Janúar - desember		
		2017	2016	Breyting milli ára
Hjartapræðingar, þar af:	133	1.937	1.740	11,3%
kransæðavíkkunar	60	843	749	12,6%
Hlutfall vikkana af öllum þræðingum	45%	44%	43%	1,1%
Gangráðsigræðslur og -skiptingar	30	373	301	23,9%
Gangráðs- og bjargráðsmælingar	342	4.258	4.063	4,8%
Brennsluaðgerðir (Ablationir)	19	201	173	16,2%
Aortalokuaðgerðir	4	34	23	47,8%
Lokanir á opum milli forhöfða hjarta (ASD)	3	23	21	9,5%
Bjargráðsigræðslur	8	81	58	39,7%

Heimavítjanir

	Desember 2017		Janúar - desember		
	Vítjanir/viðtöl	Meðalfjöldi /dag	2017	2016	Breyting milli ára
Heimahlýning	349	11,3	4.542	4.575	-0,7%
Lyflækningasvið samtals	349	11	4.542	4.575	-0,7%



Kvenna- og barnasvið



Fæðingar

	Des.	Janúar - desember		Breyting milli ára
		2017	2016	
Fædd lifandi börn	227	3.035	3.006	1,0%
Fæðingar, þar af	226	2.986	2.939	1,6%
keisaraskurðir	39	543	539	0,7%
tvíburafæðingar	1	47	63	-25,4%
þríburafæðingar	0	1	2	-
Hlutfall fjölburafæðinga	0,4%	1,6%	2,2%	-
Hlutfall keisaraskurða	17,3%	18,2%	18,3%	-

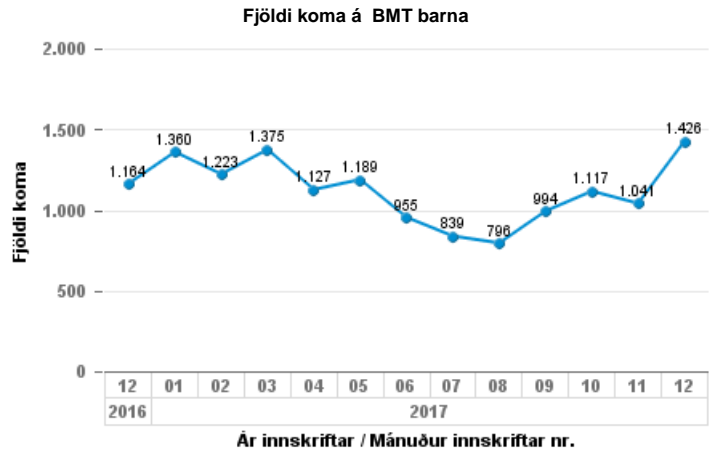
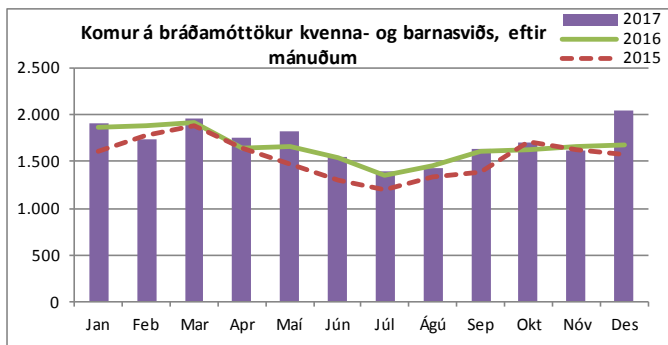
Bráðamóttökur

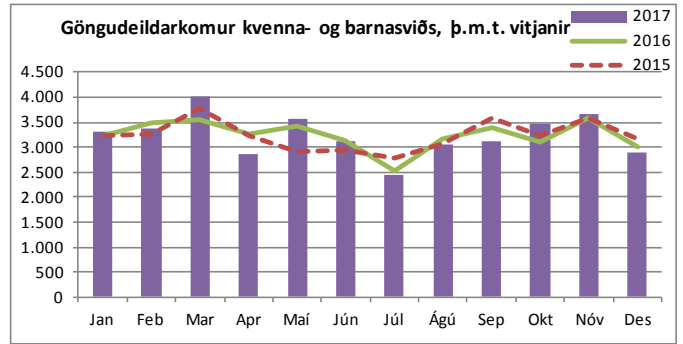
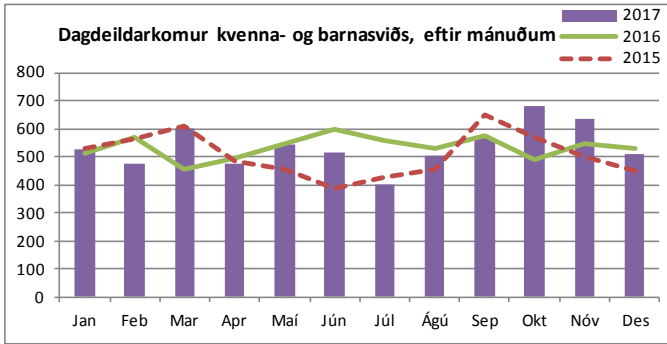
	Komur		Fjöldi koma janúar - desember			Breyting milli ára	Meðalfjöldi á dag		Innlagnir í kjölfar komu			Hlutfall innlagna	
	Des. 2017	Des. 2016	2017	2016	Mismunur		2017	2016	2017	2016	Mismunur	2017	2016
Bráðamóttaka barna	1.426	1.164	13.442	14.018	-576	-4,1%	37	38	863	810	53	6,4%	5,8%
Kvennadeildir, bráðakomur	625	505	7.133	5.878	1.255	21,4%	20	16	1.560	1.874	-314	21,9%	31,9%
v. kvenlækninga	78	62	872	879	-7	-0,8%	2	2	241	181	60	27,6%	20,6%
v. meðgöngu og fæðinga, þar af	547	443	6.261	4.999	1.262	25,2%	17	14	1.319	1.693	-374	21,1%	33,9%
BM mæðravernd	200	168	2.547	1.670	877	52,5%	7	5	235	1.071	-836	9,2%	-
á deild 22A	178	139	1.769	1.646	123	7,5%	5	4	312	192	120	17,6%	11,7%
á deild 23B	169	136	1.945	1.683	262	15,6%	5	5	772	430	342	39,7%	25,5%

Legur eftir þjónustuflokkum

	Desember		Janúar - desember								
	Legudagar	Meðalfjöldi sjúkl. /dag	Legudagar			Legur			Meðallegutími		
			2017	2016	Breyting milli ára	2017	2016	Breyting milli ára	2017	2016	Breyting milli ára
Almennar barnalækningar	355	11,5	3.958	3.506	12,9%	1.004	928	8,2%	4,1	4,2	-3,3%
Barna- og unglingslækningar	178	5,7	3.177	3.657	-13,1%	202	251	-19,5%	17,4	14,6	18,9%
Barnaskurðlækningar	130	4,2	1.554	1.481	4,9%	540	614	-12,1%	3,0	2,6	16,1%
Hvildarinnlagnir - börn	115	3,7	1.536	1.572	-2,3%	479	412	16,3%	3,3	3,8	-12,2%
Nýburarlækningar	216	7,0	4.286	4.101	4,5%	314	350	-10,3%	14,1	12,2	15,8%
Kvenlækningar	256	8,3	2.955	2.459	20,2%	1.140	957	19,1%	2,5	2,5	1,8%
Meðganga og sængurlega	621	20,0	8.047	7.827	2,8%	3.739	3.661	2,1%	2,1	2,1	-0,9%
Kvenna- og barnasvið samtals¹⁾	1.871	60,4	25.513	24.603	3,7%	7.418	7.173	3,4%	3,4	3,4	0,4%

1) Hér er fyrir bæði árin birtur raun meðallegutími þeirra sjúklinga sem hafa útskrifast frá áramótum, talið frá innskriftardegi til útskriftardags. Hér eru samtölur fyrir meðallegutíma sviðanna birtar án útlaga (m.v. 6 mán.), en meðallegutími einstakra sérgræina birtur með útlögum.





Komur á dagdeildir og klínískar rannsóknardeildir (innliggjandi sjúklingar meðtaldir)

	Desember 2017		Janúar - desember		
	Komur	Meðalfjöldi /virkan dag	2017	2016	Breyting milli ára
Dagdeild meðraverndar (22B)	166	9	2.027	2.446	-17,1%
Dagdeild barna	126	7	1.783	1.635	9,1%
Dagdeildarkomur kvenlækninga (21A)	177	9	1.992	1.622	22,8%
Dagdeildarkomur á vökudeild	24	1	329	374	-12,0%
Rjódur, dagdeild	6	0	109	176	-38,1%
Dagdeildarkomur á 22A	5	0,3	164	122	-
Kvenna- og barnasvið samtals	504	27	6.404	6.375	0,5%

Komur á göngudeildir

	Desember 2017		Janúar - desember		
	Komur	Meðalfjöldi /virkan dag	2017	2016	Breyting milli ára
Barna- og unglíngageðdeild (m iðjubjárfun)	410	22	5.462	6.161	-11,3%
Göngudeild Barnaspítala	798	42	11.002	11.273	-2,4%
Kvenlækningar, innskriftir	11	1	210	204	2,9%
Göngudeild kvenlækninga	398	21	6.016	6.051	-0,6%
Fósturgreiningardeild	850	45	10.366	10.322	0,4%
Mæðravernd	407	21	5.876	6.803	-13,6%
Kvenna- og barnasvið samtals	2.874	151	38.932	40.814	-4,6%

1) Hér eru einungis taldir göngudeildarkomur, ekki þjónusta við innliggjandi sjúklinga eða sjúklinga á dagdeildum. Símtöl undanskilin. Vitjanir frá göngudeildum meðtaldar frá og með janúar 2017 (bæði árin).

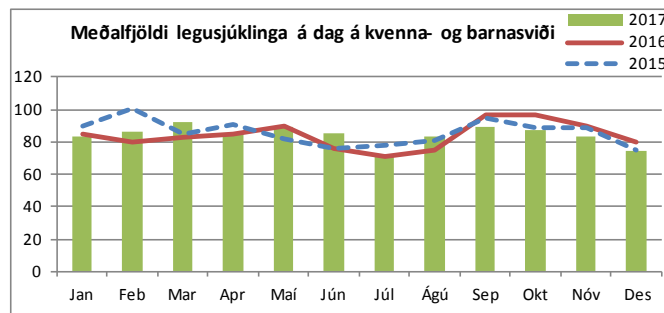
Dvalir e. legudeildum ¹⁾

	Desember 2017 (aðeins einn mánuður)				
	Meðalfjöldi sjúkl./sólárhring	Meðalfjöldi opinna rúma/mán.	Rúma-nýting	Dvalardagar (yfir nótt)	Meðaldvalartími útskrifaðra sjúklinga í des.
Barnadeild	15,2	21	72%	470	4,6
Barna- og unglíngageðdeild BUGL	5,7	10	57%	178	11,4
Fæðingavakt ³⁾	4,6	9	51%	142	0,7
Kvenlækningadeild	10,6	11	96%	328	2,0
Meðgöngu- og sængurlegudeild	15,5	22	71%	482	1,5
Rjódur	3,7	5	74%	115	2,2
Vökudeild	7,0	22	32%	218	13,7
Kvenna- og barnasvið samtals²⁾	62,4	100	74%	1.933	2,3

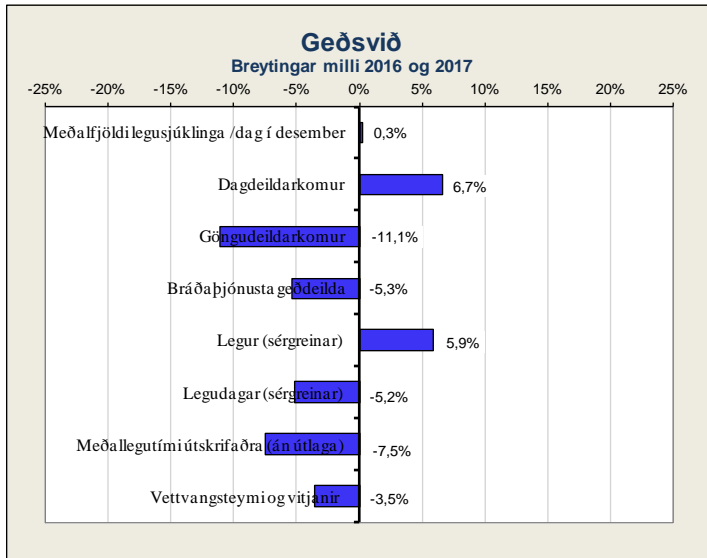
1) Fjöldi dvalardaga eftir legudeildum getur verið nokkuð frábrugðinn tölum um legudaga eftir þjónustuflokkum (sérgreinum) sviða m.a. vegna þess að nokkrar deildir eru með innliggjandi sjúklinga frá þjónustuflokki (sérgrein) sem tilheyrir öðru sviði en legudeildin. Tölur um fjölda innskrifta, útskrifta og dvalardaga eftir deildum eru aðgengilegar stjórnendum í Gagnagátt LSH í skýrslunni „Legur og legudagar“ undir „dvalir“.

2) Rúmanýting alls er reiknuð án fæðingavaktar og vökudeilda.

3) Engöngu taling kl. 06 að morgni. Vantar aðrar dvalir í þessar tölur.

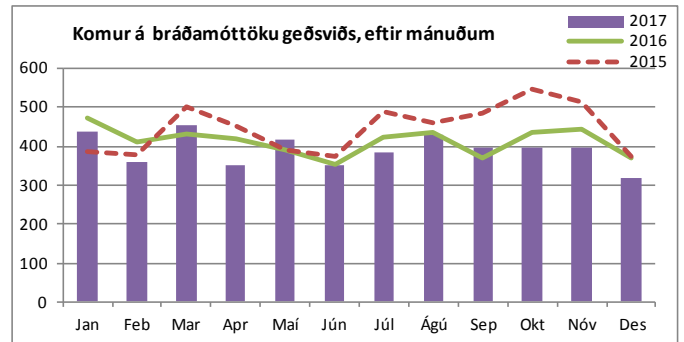


Geðsvið



Heimavitjanir

	Desember 2017		Janúar - desember		
	Vitjanir/viðtöl	Meðalfjöldi /dag	2017	2016	Breyting milli ára
Samfélagsþjónusta geðsviðs	218	11,5	2.908	3.015	-3,5%
Geðsvið samtals	218	11	2.908	3.015	-3,5%



Bráðamóttökur

	Komur		Fjöldi koma janúar - desember			Breyting milli ára	Meðalfjöldi á dag		Innlagnir í kjölfar komu			Hlutfall innlagna	
	Des. 2017	Des. 2016	2017	2016	Mismunur		2017	2016	2017	2016	Mismunur	2017	2016
Geðdeildir, bráðakomur	320	370	4.687	4.951	-264	-5,3%	13	14	1.067	896	171	22,8%	18,1%

Legur eftir þjónustuflokkum

	Desember		Janúar - desember								
	Legudagar	Meðalfjöldi sjúkl./dag	Legudagar			Legur			Meðallegutími		
			2017	2016	Breyting milli ára	2017	2016	Breyting milli ára	2017	2016	Breyting milli ára
Almennar geðlækningar (og fíknimeðferð)	1.563	50,4	19.378	19.901	-2,6%	2.050	1.934	6,0%	9,8	10,8	-9,7%
Geðlækningar, endurhæfing	995	32,1	11.293	12.501	-9,7%	190	186	2,2%	75,7	73,2	3,4%
Réttargeðlækningar	366	11,8	4.213	4.385	-3,9%	56	49	14,3%	177,1	107,3	-
Geðsvið samtals¹⁾	2.924	94,3	34.884	36.787	-5,2%	2.296	2.169	5,9%	12,8	13,9	-7,5%

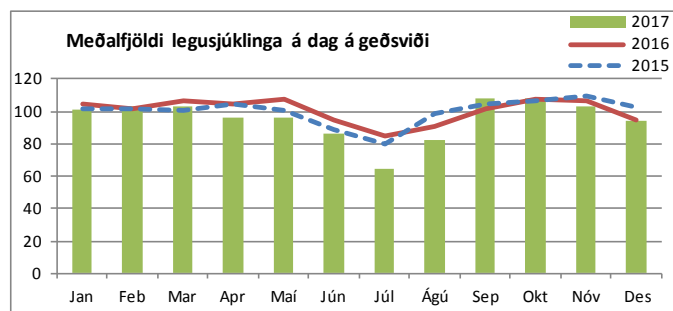
1) Hér er fyrir bæði árin birtur raun meðallegutími þeirra sjúklinga sem hafa útskrifast frá áramótum, talið frá innskriftardegi til útskriftardags. Hér eru samtölur fyrir meðallegutíma sviðanna birtar án útlaga (m.v. 6 mán.), en meðallegutími einstakra sérgreina birtur með útlögum.

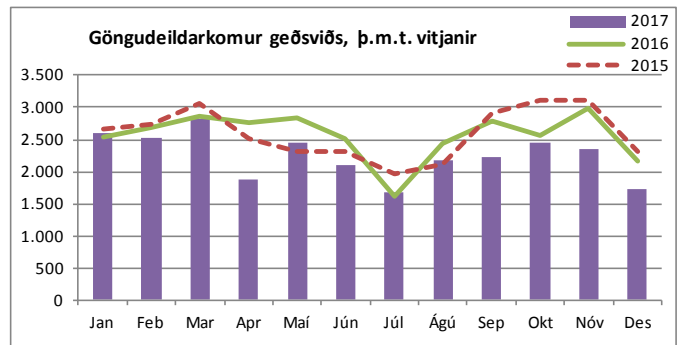
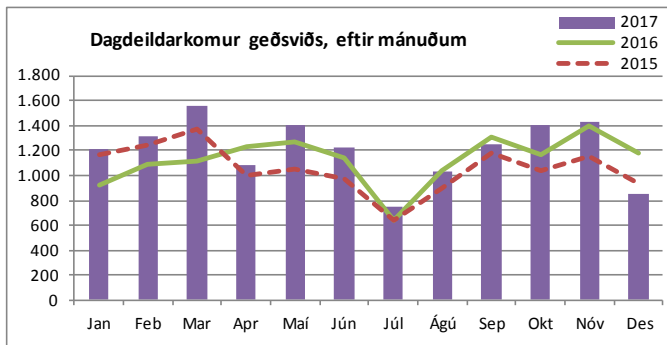
Dvalir e. legudeildum¹⁾

	Desember 2017 (aðeins einn mánuður)				
	Meðalfjöldi sjúkl./sólárhring	Meðalfjöldi opinna rúma/mán.	Rúmanýting	Dvalardagar (yfir nótt)	Meðaldvalartími útskrifaðra sjúklinga í des.
Bráðageðdeild 32CB, bráðaherbergi	0,1	1	13%	4	1,0
Bráðageðdeild 32C	8,5	10	85%	264	6,5
Endurhæfingargeðdeild, 5-daga deild	5,1	6	85%	158	14,7
Endurhæfingargeðdeild	9,9	12	83%	308	54,8
Laugarásinn meðferðargeðdeild (Endurhæfing LR)	6,1	7	88%	190	40,0
Móttökugeðdeild fíknimeðferðar (32A)	9,7	10	97%	300	7,5
Móttökugeðdeild (33A)	15,5	14	110%	479	9,2
Móttökugeðdeild 33C	16,6	16	104%	514	8,4
Réttargeðdeild	5,1	9	57%	158	-
Sérhæfð endurhæfingargeðdeild	10,9	10	109%	339	-
Öryggisgeðdeild	6,7	8	84%	208	40,8
Geðsvið samtals²⁾	94,3	103	95%	2.922	20,7

1) Fjöldi dvalardaga eftir legudeildum getur verið nokkuð frábrugðinn tölum um legudaga eftir þjónustuflokkum (sérgreinum) sviða m.a. vegna þess að nokkrar deildir eru með innliggjandi sjúklinga frá þjónustuflokki (sérgrein) sem tilheyrr öðru sviði en legudeildin. Tölur um fjölda innskrifa, útskrifa og dvalardaga eftir deildum eru aðgengilegar stjórnendum í Gagnagátt LSH í skýrslunni „Legur og legudagar“ undir „dvalir“.

2) Rúmanýting alls er reiknuð án réttargeðdeilda.





Komur á dagdeildir og klínískar rannsóknardeildir (innliggjandi sjúklingar meðtaldir)

	Desember 2017		Janúar - desember		Breyting milli ára
	Komur	Meðalfjöldi /virkan dag	2017	2016	
Laugarásinn meðferðargeðdeild (LR)	376	20	8.097	7.017	15,4%
Dagdeild fíknimeðferðar	219	12	2.711	2.835	-4,4%
Dagdeild Hvítabandi (m. lífsfærni)	130	7	2.373	2.115	12,2%
Dagdeild átröskunar	62	3	1.179	1.543	-23,6%
Dagd. komur á endurhæfingargeðdeild	0	0,0	101	48	-
Geðsvið samtals	787	41	14.461	13.558	6,7%

Komur á göngudeildir

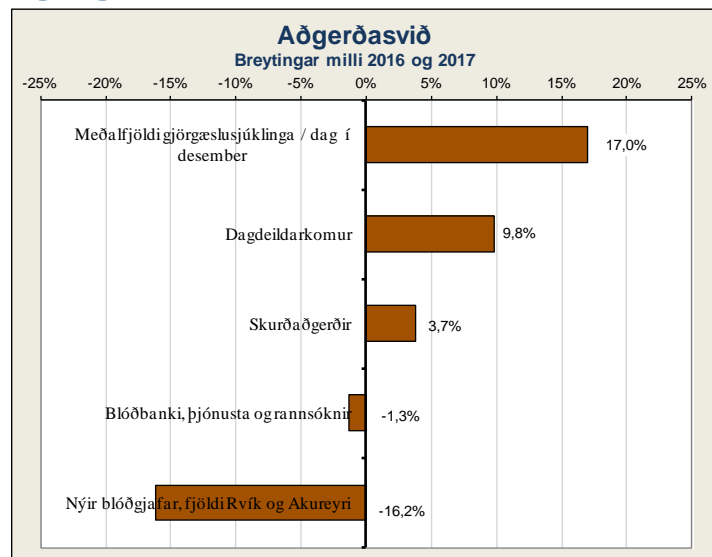
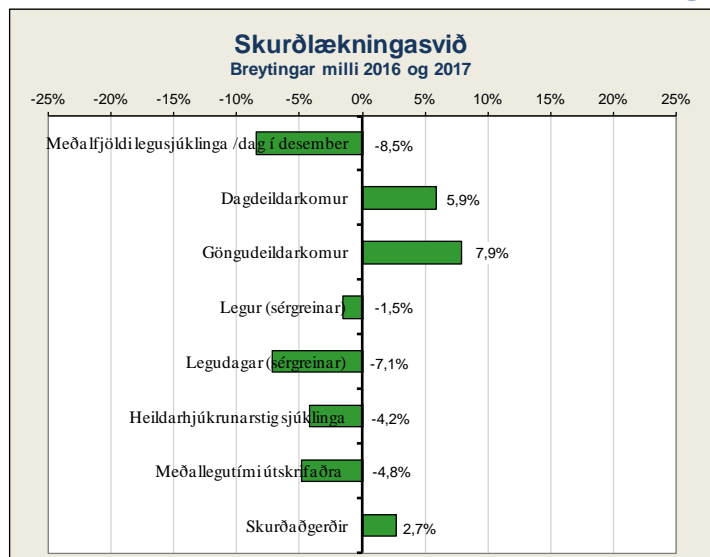
	Desember 2017		Janúar - desember		Breyting milli ára
	Komur	Meðalfjöldi /virkan dag	2017	2016	
Félagsráðgjöf, utan geðsviðs	115	6	1.612	1.717	-6,1%
Göngudeild fíknimeðferðar	230	12	5.835	6.800	-14,2%
Göngudeild geðsviðs 31E (m. Hvítabandi)	457	24	7.404	9.722	-23,8%
Göngudeild átröskunar	59	3	1.163	999	16,4%
Göngudeild Kleppi	565	30	6.838	6.950	-1,6%
Göngudeild FMB teymis	91	5	1.166	1.192	-2,2%
Göngudeild Laugarásinn meðferð	14	1	233	169	37,9%
Sálgæsla presta og djákna	40	2	765	978	-21,8%
Sálfræðipjónusta, utan geðsviðs	188	10	2.385	2.297	3,8%
Geðsvið samtals	1.759	93	27.401	30.824	-11,1%

1) Hér eru einungis taldir göngudeildarkomur, ekki þjónusta við innliggjandi sjúklinga eða sjúklinga á dagdeildum. Símtöl undanskilin. Vitjanir frá göngudeildum meðtaldir frá og með janúar 2017 (bæði árin).

Sálgæsla presta og djákna

	Fjöldi jan.-des.		Mism. milli ára	Breyting milli ára
	2017	2016		
Sálgæsla, guðþjónustur, eftirfylgd og handleiðsla	5.706	6.030	-324	-5,4%

Skurðlækningasvið og aðgerðasvið



Legur eftir þjónustuflokkum

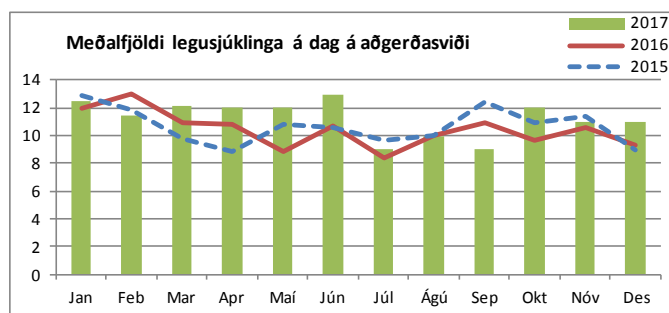
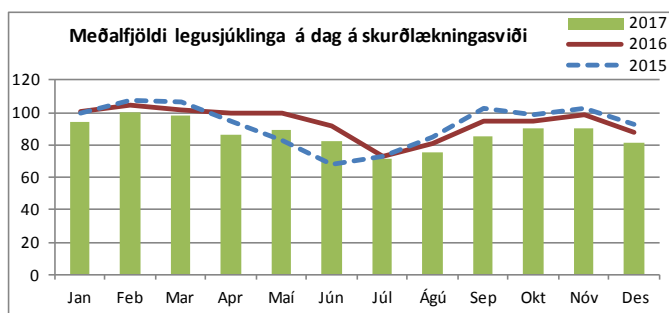
	Desember		Janúar - desember								
	Legu- dagar	Meðalfjöldi sjúkl./dag	Legudagar			Legur			Meðallegutími		
			2017	2016	Breyting milli ára	2017	2016	Breyting milli ára	2017	2016	Breyting milli ára
Augnælækningar	29	0,9	288	390	-26,2%	130	162	-19,8%	2,3	4,6	-50,2%
Hjarta- og lungnaskurðlækningar	385	12,4	4.409	4.406	0,1%	464	549	-15,5%	9,5	8,0	19,0%
Bæklunarskurðlækningar	878	28,3	11.005	12.211	-9,9%	2.204	2.131	3,4%	5,2	5,8	-10,9%
Háls-, nef- og eyrnalækningar	140	4,5	1.469	1.400	4,9%	502	491	2,2%	2,9	2,9	0,9%
Heila- og taugaskurðlækningar	232	7,5	2.730	2.457	11,1%	475	464	2,4%	5,7	5,4	6,3%
Kviðarholsskurðlækningar (áður alm. skurðl.)	660	21,3	8.906	10.441	-14,7%	2.140	2.224	-3,8%	4,3	4,6	-5,7%
Lýtalækningar	138	4,5	1.243	1.461	-14,9%	274	223	22,9%	4,5	6,7	-33,5%
Þvagfæraskurðlækningar	99	3,2	1.107	1.455	-23,9%	544	630	-13,7%	2,1	2,4	-14,3%
Æðaskurðlækningar	168	5,4	2.455	1.975	24,3%	300	267	12,4%	8,0	7,6	5,7%
Skurðlækningasvið samtals¹⁾	2.729	88,0	33.612	36.196	-7,1%	7.033	7.141	-1,5%	4,8	5,0	-4,8%

1) Hér er fyrir bæði árin birtur raun meðallegutími þeirra sjúklinga sem hafa útskrifast frá áramótum, talið frá innskriftardegi til útskriftardags. Hér eru samtölur fyrir meðallegutíma sviðanna birtar án útlaga (m.v. 6 mán.), en meðallegutími einstakra sérgreina birtur með útlögum.

Dvalir e. legudeildum¹⁾

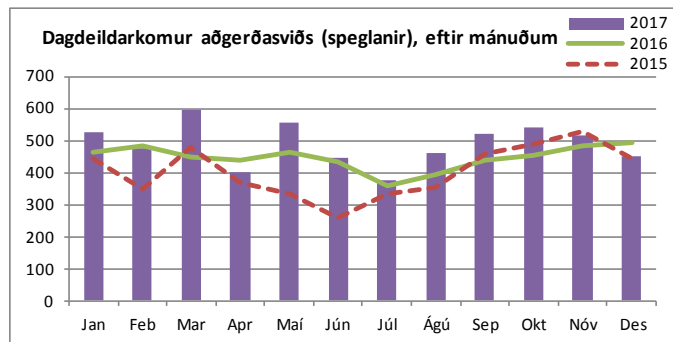
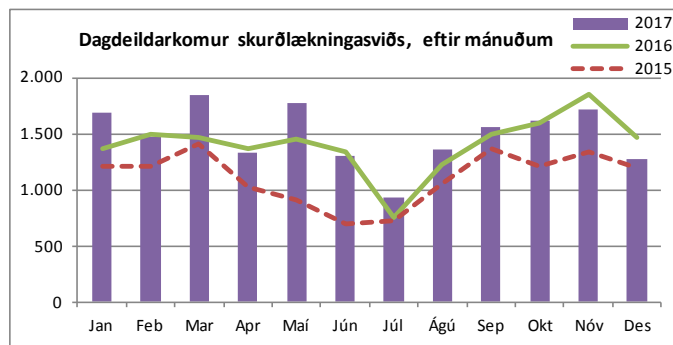
	Desember 2017 (aðeins einn mánuður)				
	Meðalfjöldi sjúkl./sólurhring	Meðalfjöldi opinna rúma/mán.	Rúma- nýting	Dvalardagar (yfir nótt)	Meðaldvalartími útskrifaðra sjúklinga í des.
Bæklunarskurðeild (B5)	17,4	16	109%	540	7,3
Dagdeild skurðlækninga F - legudeild (Fv-A5)	3,5	4	-	66	1,7
Dagdeild skurðlækninga H - legudeild (Hb-13D)	-	-	-	6	0,7
Heila-, tauga- og bæklunarskurðeild (B6)	13,0	12	108%	403	5,5
Hjarta-, lungna- og augnskurðeild (12G)	12,4	13	96%	385	5,9
HNE-, lýta- og æðaskurðeild (A4)	15,8	15	105%	490	4,5
Kviðarholss- og þvagfæraskurðeild (13G)	20,3	20	101%	628	3,9
Skurðlækningasvið samtals	82,4	80	103%	2.518	4,8
Gjörgæsludeild Fossvogi	5,3	7	75%	163	2,0
Gjörgæsludeild Hringbraut	5,7	7	82%	178	3,6
Aðgerðasvið samtals	11,0	14	79%	341	2,6

1) Fjöldi dvalardaga eftir legudeildum getur verið nokkuð frábrugðinn tölum um legudaga eftir þjónustuflokkum (sérgreinum) sviða m.a. vegna þess að nokkrar deildir eru með innliggjandi sjúklinga frá þjónustuflokki (sérgrein) sem tilheyra öðru sviði en legudeildin. Tölur um fjölda innskrifta, útskrifta og dvalardaga eftir deildum eru aðgengilegar stjórnendum í Gagnagátt LSH í skýrslunni „Legur og legudagar“ undir „dvalir“.



Komur á dagdeildir og klínískar rannsóknardeildir (innliggjandi sjúklingar meðtaldir)

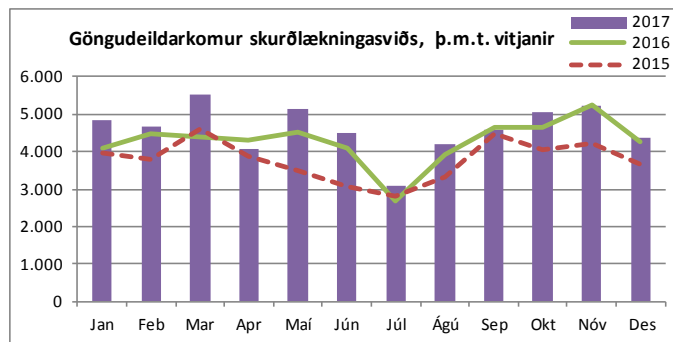
	Desember 2017		Janúar - desember		
	Komur	Meðalfjöldi /virkan dag	2017	2016	Breyting milli ára
Dagdeild augnlækninga	587	31	8.480	7.712	10,0%
Dagdeild skurðlækninga F, þar af:	353	19	4.784	4.607	3,8%
bæklunarlækningar	175	9	2.241	2.067	8,4%
háls-, nef- og eyrnalækningar	74	4	1.068	1.095	-2,5%
heila- og taugalækningar	48	3	622	604	3,0%
æðaskurðlækningar	26	1	519	491	5,7%
lýtalækningar	30	2	334	350	-4,6%
Dagdeild skurðlækninga H, þar af:	320	17	4.524	4.484	0,9%
undirbúningur fyrir aðgerð o.fl.	60	3	1.091	1.268	-14,0%
kviðarholsskurðlækningar (áður alm. skurðl.)	135	7	1.785	1.647	8,4%
þvagfæraskurðlækningar	56	3	741	669	10,8%
augnlækningar	29	1,5	394	334	18,0%
svæfinga- og gjörgæslulækningar	29	1,5	299	258	15,9%
meltingarlækningar	7	0,4	91	104	-12,5%
lyflækningar krabbameina	2	0,1	15	68	-77,9%
nýrnalækningar	0	0,0	28	34	-17,6%
aðrar sérgreinar	2	0,1	80	102	-21,6%
Skurðlækningasvið samtals	1.260	66	17.788	16.803	5,9%
Speglanir Hringbraut	408	21	5.381	4.872	10,4%
Speglanir Fossvogi	41	2	487	471	3,4%
Aðgerðasvið samtals	449	2	5.868	5.343	9,8%



Komur á göngudeildir

	Desember 2017		Janúar - desember		
	Komur	Meðalfjöldi /virkan dag	2017	2016	Breyting milli ára
Augnlækningar	775	41	10.285	8.744	17,6%
Göngudeild skurðlækninga F (B3) alls, þar af:	1.295	68	16.134	15.052	7,2%
háls-, nef- og eyrnalækningar	745	39	8.680	8.426	3,0%
heila- og taugaskurðlækningar	71	4	1.030	908	13,4%
innskriftamiðstöð	143	8	2.275	2.240	1,6%
lýtalækningar	78	4	966	947	2,0%
sáramiðstöð	225	12	2.684	2.133	25,8%
æðaskurðlækningar	33	2	499	398	25,4%
Bæklunarlækningar (G3)	881	46	10.815	9.792	10,4%
Göngudeild skurðlækninga H (10E) alls, þar af:	833	44	10.271	9.455	8,6%
hjarta- og lungnaskurðlækningar	44	2	526	589	-10,7%
hjúkrunarmóttaka	419	22	4.184	3.525	18,7%
innskriftamiðstöð	115	6	2.004	2.170	-7,6%
lýtalækningar	46	2	493	378	30,4%
kviðarholsskurðlækningar (áður alm. skurðl.)	176	9	2.470	2.297	7,5%
deildarlæknar	15	1	365	314	16,2%
verkjamiðstöð	18	0,9	229	182	25,8%
Þvagfæraskurðlækningar (11A)	550	29	7.110	7.570	-6,1%
Skurðlækningar 12G	0	0	23	44	-47,7%
Næringarstofa	47	2	675	604	11,8%
Skurðlækningasvið samtals	4.381	231	55.313	51.261	7,9%

1) Hér eru einungis taldir göngudeildarkomur, ekki þjónusta við innliggjandi sjúklinga eða sjúklinga á dagdeildum. Símtöl undanskilin. Vítjanir frá göngudeildum meðtaldir frá og með janúar 2017 (bæði árin).



Nýting skurðgreina á úthlutuðum dagvinnutíma ¹⁾

	Desember 2017			
	Fossvogur	Hringbraut	Eiríksgrata	Kvinnadeild
Bæklunarskurðlækningar	84,2%			
Háls-, nef- og eyrnalækningar	65,7%			
Heila- og taugaskurðlækningar	84,0%			
Lýtalækningar	86,3%			
Æðaskurðlækningar	50,6%			
Augnlækningar		41,2%		
Barnaskurðlækningar		78,0%		
Brjóstholsskurðlækningar		51,7%		
Kvenskurðlækningar		42,8%		
Kviðarholsskurðlækningar		64,7%		
Þvagfæraskurðlækningar		69,7%		
Augnlækningar			53,7%	
Kvenskurðlækningar				69,1%
Kviðarholsskurðlækningar				64,0%
Meðganga og fæðing				81,0%
Meðalnýting sérgreina	74,2%	58,0%	53,7%	71,4%

1) Míðað er við samtals nýttan stofutíma ásamt millitíma til þrifa og undirbúnings fyrir næstu

2) Kvenskurðlækningar hafa fengið aðstöðu á Hringbraut einn dag í viku fyrir aðgerðir með þjáki.

Blóðbanki – Reykjavík og Akureyri

(Gögn frá starfseiningu)

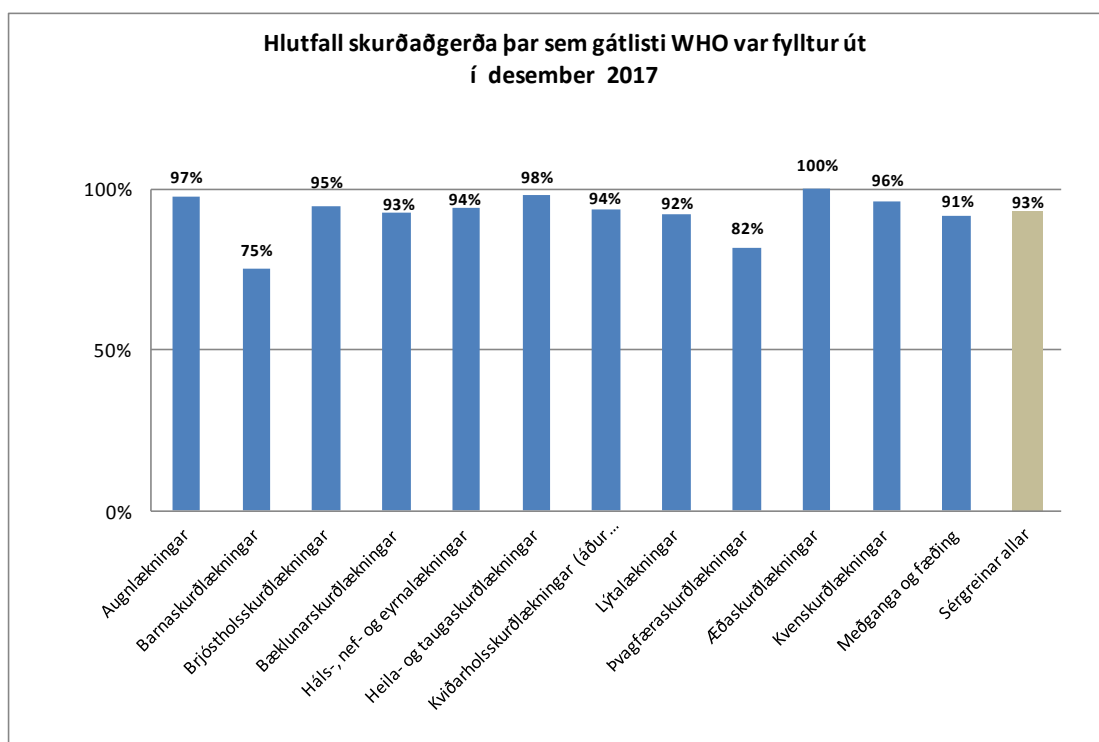
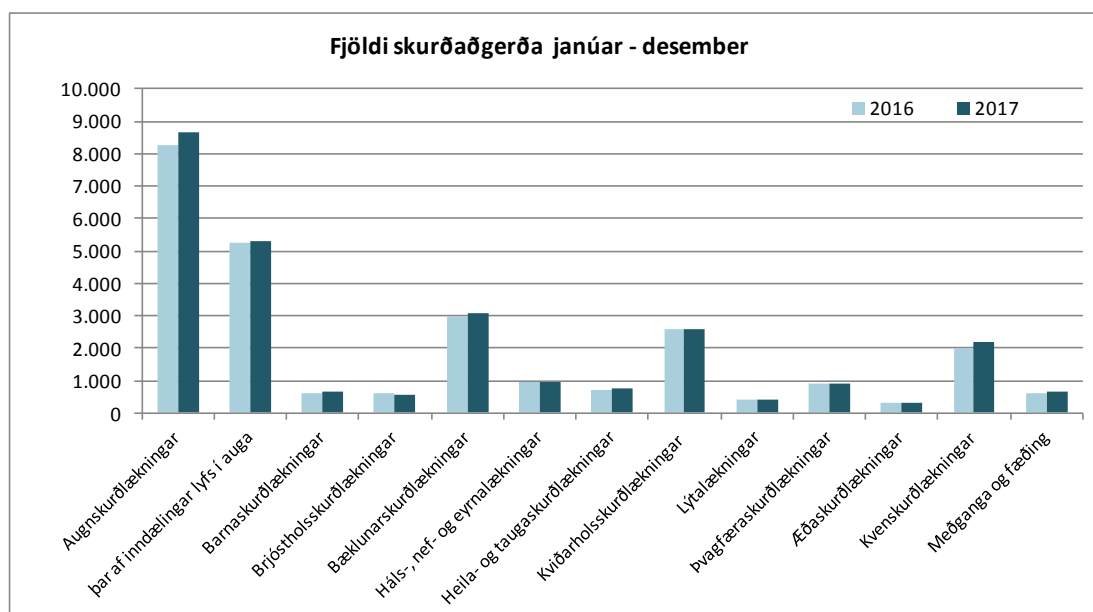
	Samtals jan. - des.		Breyting milli ára
	2017	2016	
Blóðgjafar			
Safnaðar heilblóðseiningar	10.734	10.529	1,9%
Sértæk blóðsöfnun (blóðfl./plasma/rauðk)	802	864	-7,2%
Nýskráðir blóðgjafar	1.716	2.048	-16,2%
Fjöldi blóðsöfnunarferða	89	121	-26,4%
Blóðhlutar			
Heildarframleiðsla rauðkornaþykknis	10.764	10.758	0,1%
Heildarframleiðsla blóðflögubykknis	2.054	2.019	1,7%
Heildarframleiðsla plasma	2.550	2.162	17,9%
Inngefin rauðkornaþykki	10.466	10.451	0,1%
Inngefin blóðflögubykki	1.835	1.799	2,0%
Inngefið plasma	2.684	2.094	28,2%
Rannsóknir			
ABO RHD flokkanir	9.778	10.074	-2,9%
Samræmingarpróf	10.914	10.899	0,1%

Speglanir

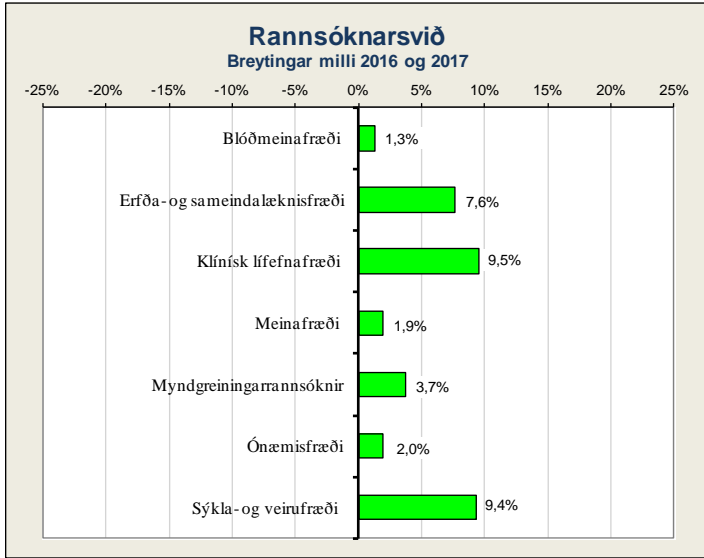
	Des.	Janúar - desember		Breyting milli ára
		2017	2016	
Magaspeglun	194	2.346	2.069	13,4%
Ristilspeglun löng	81	1.124	973	15,5%
Ristilspeglun stutt	26	404	343	17,8%
Maga- og ristilspeglun löng	25	315	282	11,7%
Maga- og ristilspeglun stutt	3	30	38	-21,1%
Ómspeglun melting	16	141	146	-3,4%
Gallvegsspeglun	26	350	309	13,3%
Berkjúspeglun	43	404	392	3,1%
Hjúkrun, móttaka og ráðgjöf	0	384	357	7,6%
Annað	35	371	439	-15,5%
Alls	449	5.869	5.348	9,7%

Skurðaðgerðir, eftir þjónustuflokkum

	Allar aðgerðir jan. - des.			þar af bráðaaðgerðir					þar af dagdeildaraðgerðir					
	Des.	2017	2016	Breyting milli ára	2017	2016	Breyting milli ára	2017	2016	2017	2016	Breyting milli ára	2017	2016
Augnlækningar	596	8.647	8.249	4,8%	140	147	-4,8%	1,6%	1,8%	8.537	8.113	5,2%	98,7%	98,4%
þar af lyfjainndælingar	367	5.283	5.250	0,6%	-	-	-	-	-	5.283	5.250	0,6%	100%	100%
Barnaskurðlækningar	49	662	608	8,9%	268	238	12,6%	40,5%	39,1%	304	302	0,7%	45,9%	49,7%
Brjóstholsskurðlækningar	49	581	603	-3,6%	266	219	21,5%	45,8%	36,3%	65	40	62,5%	11,2%	6,6%
Bæklunarskurðlækningar	257	3.089	2.965	4,2%	1.486	1.320	12,6%	48,1%	44,5%	1.205	1.059	13,8%	39,0%	35,7%
Háls-, nef- og eyrnalækningar	69	977	976	0,1%	156	160	-2,5%	16,0%	16,4%	635	645	-1,6%	65,0%	66,1%
Heila- og taugaskurðlækningar	60	765	725	5,5%	188	134	40,3%	24,6%	18,5%	373	368	1,4%	48,8%	50,8%
Kviðarholsskurðlækningar	187	2.564	2.598	-1,3%	987	896	10,2%	38,5%	34,5%	1.013	980	3,4%	39,5%	37,7%
Lýtalækningar	38	398	430	-7,4%	66	66	0,0%	16,6%	15,3%	153	194	-21,1%	38,4%	45,1%
Þvægfæraskurðlækningar	60	893	912	-2,1%	146	137	6,6%	16,3%	15,0%	617	539	14,5%	69,1%	59,1%
Æðaskurðlækningar	24	330	302	9,3%	135	94	43,6%	40,9%	31,1%	98	92	6,5%	29,7%	30,5%
Kvenskurðlækningar	182	2.181	1.981	10,1%	515	510	1,0%	23,6%	25,7%	1.273	1.173	8,5%	58,4%	59,2%
Meðganga og fæðing	47	643	596	7,9%	410	384	6,8%	63,8%	64,4%	9	20	-	1,4%	3,4%
Samtals	1.618	21.730	20.945	3,7%	4.763	4.305	10,6%	21,9%	20,6%	14.282	13.525	5,6%	65,7%	64,6%



Rannsóknarsvið



Komur á göngudeildir

	Desember 2017		Janúar - desember		
	Komur	Meðalfjöldi /virkan dag	2017	2016	Breyting milli ára
Erfða- og sameindalækisfræði*	54	3	914	827	10,5%
Rannsóknarsvið samtals	54	3	914	827	10,5%

1) Hér eru einungis taldar göngudeildarkomur, ekki þjónusta við innliggjandi sjúklinga eða sjúklinga á dagdeildum. Símtöl undanskilin. Vítjanir frá göngudeildum meðtaldar frá og með janúar 2017 (bæði árin).

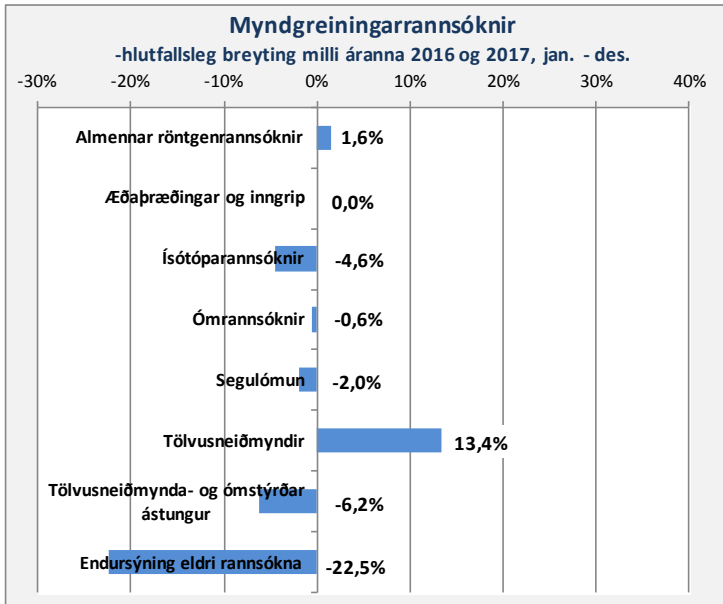
*Auk þess 1.086 símtöl vegna ráðgjafar það sem af er ári

Rannsóknir¹⁾

Gögn frá starfseiningu

	Fjöldi rannsókna jan.-des.		Breyting milli ára
	2017	2016	
Blóðmeinafræði	Samtals 357.989	353.235	1,3%
Erfða- og sameindalækisfræði			
DNA-rannsóknir	2.454	1.911	28,4%
Erfðaráðgjöf	1.458	1.189	22,6%
Litningarannsóknir	854	824	3,6%
Lífefnaerfðafraði	178	201	-11,4%
Nýburaskimun	4.067	4.054	0,3%
Fósturskimun	3.338	3.296	1,3%
Samtals	12.349	11.475	7,6%
Klínísk lífefnafræði	Samtals 1.518.738	1.386.594	9,5%
Meinafræði			
Fjöldi vefjasýna	16.192	15.145	6,9%
Almennar vefjasneiðar	58.788	57.443	2,3%
Ýmsar sérítanir (IP/IF/HK ofl.)	26.694	27.468	-2,8%
Flæðigreiningar	0	2	-
Frumlífræði rannsóknir	907	587	54,5%
Faðernisgreiningar	50	62	-19,4%
Sjúkrahússkrufningar	52	38	25,0%
Réttarkrufningar	206	208	-1,0%
Samtals	102.889	100.953	1,9%
Myndgreining			
Almennar röntgenrannsóknir	71.905	70.797	1,6%
Æðlaþræðingar og inngrip	1.167	1.167	0,0%
Ísótóparannsóknir	1.597	1.674	-4,6%
Ómrannsóknir	8.755	8.811	-0,6%
Segulómun	8.584	8.759	-2,0%
Tölvusneiðmyndir	37.998	33.507	13,4%
Tölvusneiðmynda- og ómstýrðar ástungur	846	902	-6,2%
Endursýning eldri rannsókna	1.780	2.296	-22,5%
Samtals	132.632	127.913	3,7%
Ónæmisfræði			
Sjálfsónæmissjúkdómur - Skimun	10.024	10.459	-4,2%
Sjálfsónæmissjúkdómur - Sérteki	10.891	10.991	-0,9%
Magnakerfismælingar	3.942	3.989	-1,2%
Vessabundið ónæmissvar	13.941	12.519	11,4%
Frumubundið ónæmissvar	979	891	9,9%
Ofnæmispróf - Skimun	3.781	3.871	-2,3%
Ofnæmispróf - Sérteki	11.434	11.570	-1,2%
Annað	650	265	-
Samtals	55.642	54.555	2,0%
Sýkla- og veirufræði			
Innsend sýni			
Alm.blóðvatnspróf	11.620	11.275	3,1%
Ræktanir	2.238	2.483	-9,9%
Kjarnasýrumögnun (PCR)	43.724	31.031	40,9%
Áhætturannsóknir	42.217	39.152	7,8%
Aðrar rannsóknir	14.101	10.362	36,1%
Þvagræktanir	29.661	28.924	2,5%
Blóðræktanir	11.333	10.533	7,6%
Aðrar ræktanir	34.430	35.549	-3,1%
Fjöldi næmisprófa	20.162	18.648	8,1%
Klamydiu og lekanda PCR	38.885	39.019	-0,3%
Blóðvatnspróf	680	551	23,4%
Sérrannsóknir	4.707	4.503	4,5%
Samtals	253.758	232.030	9,4%
Alls	2.433.997	2.266.755	7,4%

1) Þetta eru allar rannsóknir framkvæmdar á LSH, fyrir sjúklinga LSH og aðra landsmenn.



Fjármálasvið

Fjármálasvið

	2017	2016	Breyting milli ára
Reikningshald			
Fjöldi gjaldareikninga (nálgun)	112.003	104.425	7%
þar af mótteknir rafrænir reikningar	87.760	77.338	13%
Fjárstýring			
Starfsemi gjaldkera			
Fjöldi birgja sem fá greitt frá LSH	3.548	3.501	1,3%
Fjöldi greiddra reikninga	112.000	104.400	7%
Starfsemi innheimtu			
Fjöldi útsendra greiðsluseðla	163.915	163.100	0,5%
Hagdeild			
Fjöldi nýrra fyrirsparna og sértækra verkefna ¹⁾	441	418	6%
Innkaupadeild			
Heildarfjöldi pantana (í Orra)	114.542	104.722	9%
þar af innri pantanir frá deildum til söluagera	82.594	77.661	6%

¹⁾ Tölur eru án reglubundinna verkefna hagdeildar ss. þjóðnustu vegna Orra, áættlanagerðar og útgáfu Starfsemissupplýsinga o.fl.

Sjúkrahúsapótek

(Gögn frá apóteki)

	Samtals jan.-des.		Breyting milli ára
	2017	2016	
Lyfjablöndur			
Krabbameinslyf	13.882	14.523	-4,4%
Infliximab	2.440	1.971	23,8%
Næring í æð:			
Sjúklingar á LSH (án vökudeildar)	3.021	3.425	-11,8%
Sjúklingar á LSH sérblöndur	283	78	262,8%
Vökudeild næring	455	258	76,4%
Vökudeild lyfjasprautur	1.056	380	177,9%
Sjúklingar utan LSH	1.141	920	24,0%
Sjúklingar utan LSH sérblöndur	690	1.035	-33,3%
Augndropar	235	285	-17,5%
Verkjadreypi í poka / hylki	317	281	12,8%
Epidural verkjadreypi (BFA)	864	781	10,6%
Annað	234	296	-
Samtals	24.618	24.233	2%
Viðtöl og ráðgjöf lyfjafræðinga ¹⁾			
Flæðisvið	1.700	944	80%
Geðsvið	19	3	533%
Kvenna- og barnasvið	28	10	180%
Lyflækningasvið	2.400	1.171	105%
Skurðlækningasvið	572	556	3%
Aðgerðasvið	21	7	-
Ráðgjöf um næringu í æð	783	763	3%
Samtals	5.523	3.454	60%
Miðstöð lyfjaupplýsinga, fyrirsurnir ³⁾	269	184	46%

1) Lyfjafræðingum hefur fjölgað milli ára og þjónusta aukin.

Mannauðssvið

Mannauðssvið

	2017	2016	Breyting milli ára
Mönnun			
Fjöldi auglýstra starfa á Landspítala	726	-	-
Fjöldi umsókna um störf á Landspítala	4.786	-	-
Þjálfun og fræðsla			
Nýliðakynning - fjöldi þátttakenda	279	196	42%
Höppþjálfun stjórnenda - fjöldi þátttakenda	435	-	-
Markþjálfun stjórnenda - fjöldi þátttakenda	77	-	-
Íslenskukennsla - fjöldi þátttakenda	113	-	-
Kjara- og launamál			
Fjöldi virkra samstarfsnefnda stéttarféлага	22	-	-
Fjöldi endurnýjaðra stofnanasamninga	14	-	-
Fjöldi kennitalna sem fengu greidd laun, meðaltal	5.832	5.609	4%
Samskipti og boðskipti			
Fjöldi erinda til stuðnings- og ráðgjafarteymis	228	205	11%
Heilsa og öryggi			
Fjöldi eininga með vinnuumhverfismat og ráðgjöf	38	45	-16%
Komur til starfsmannahjúkrunarfæðinga	2.252	2.135	5%
Skráð atvik og óhöpp starfsmanna á vinnustað	1.037	854	21%

DRG yfirlit

Algengustu DRG flokkar ¹⁾ á legudeildum LSH janúar-desember 2017

(Gögn úr klínísku vörðhúsi)

Nr.	DRG heiti	Fjöldi lega	Meðal-aldur	Meðalfjöldi legudaga	Verð skv. verðskrá ²⁾
Vefrænir flokkar					
372	Fæðing um leggöng með aukakvillum	1.061	30	2,3	611.512
373	Fæðing um leggöng án aukakvilla	985	30	1,6	392.668
209G	Meiri háttar liðskiptiaðgerð á hné/ökla, fyrsta aðgerð	440	68	2,2	982.657
209E	Meiri háttar liðskiptiaðgerð á mjöðm, fyrsta aðgerð, án aukakvilla	417	71	4,6	1.117.719
373O	Fæðing um leggöng, stutt meðferð	379	32	1,0	169.321
127	Hjartabilun og lost	349	80	12,3	987.379
371	Keisaraskurður án aukakvilla	345	32	2,9	888.993
183	Vélindisbólga, raskanir í maga og görnum og ýmsar meltingarraskanir án aukakvilla, 18 ára og eldri	343	57	4,3	566.381
167	Botnlangaskurður án margslunginnar megingreiningar eða aukakvilla	294	34	1,8	651.042
088	Langvinnur teppulungnasjúkdómur	285	73	9,5	924.460
466	Framhaldsmeðferð án sögu um illkynja sjúkdóm sem fylgigreiningu	285	47	1,2	562.538
359	Aðgerðir á legi og viðhengjum legs, vegna sjúkdóms sem ekki er illkynja, án aukakvilla	267	48	1,8	1.023.945
012	Hrönnunarraskanir í taugakerfi	258	78	37,4	1.618.437
090	Einföld lungna- og brjóstthimubólga án aukakvilla, 18 ára og eldri	241	71	5,5	726.699
112E	Kransæðavíkkun gegnum húð með hjartadrepri án aukakvilla	224	65	2,9	813.556
494	Gallblöðrunám um kviðarholsspeglun, án aukakvilla	218	56	2,2	782.261
082	Æxli í öndunarfarum	217	69	8,0	1.120.355
211N	Aðgerðir á mjöðm og lærlegg, nema meiri háttar aðgerðir á liðum, án aukakvilla, 18 ára og eldri	215	77	10,1	1.527.407
219	Aðgerðir á neðri útlím og á upphandlegg, nema mjöðm, fótur, lærleggur, án aukakvilla, 18 ára og eldri	215	51	3,4	850.121
089	Einföld lungna- og brjóstthimubólga með aukakvillum, 18 ára og eldri	209	76	13,2	1.190.631
Geðrænir flokkar og fíknimeðferð					
436B	Áfengis- og/eða vímuefnamisnotkun, án aukakvilla	334	37	5,4	656.313
432M	Endurhæfing innliggjandi sjúklinga á geðsviði (30-90 d)	223	38	48,8	5.374.913
426C	Aðrar raskanir á hugarástandi, yngri en 60 ára	209	30	8,5	783.798
436C	Geðrof vegna misnotkunar áfengis og/eða vímuefna	169	33	7,6	785.884
427A	Kviðaraskanir	163	35	5,9	667.843
428N	Persónuleikaraskanir	134	33	4,6	390.362
426A	Geðhvörf, yngri en 60 ára	131	38	11,5	1.324.265
436A	Áfengis- og/eða vímuefnamisnotkun, með aukakvillum	112	41	8,7	871.973
430D	Langvarandi geðrof án geðklofæinkenna	93	42	9,5	1.154.944
819O	Minni háttar aðgerðir með geðsjúkdóm sem megingreiningu, stutt meðferð	84	56	1,0	37.115

1) DRG flokkunarkerfið er staðlað framleiðslumælkerfi, sem byggist á flokkun sjúklinga, eftir sjúkdómsgreiningum og veittri meðferð. Kerfið er notað víða um heim sem upplýsinga- og/eða fjármögnunarkerfi í sjúkráhusþjónustu. Flokkar kerfisins eru alls um 870, en fyrir utan rúmlega 570 hefðbundna DRG flokka eru tæplega 300 flokkar fyrir stuttar legur á sjúkradeild og komur á dag- og göngudeildir. Kallast þeir flokkar DRG-O, en O stendur fyrir „outpatient“. Flokkarnir eru klínískt og kostnaðarlega einsleitir greiðsluflokkar. 2) Notuð er verðskrá 2017.

Algengustu DRG-O ¹⁾ flokkar á dag-, göngu- og bráðadeildum LSH janúar-desember 2017

(Gögn úr klínísku vörðhúsi)

Nr.	DRG-O heiti	Fjöldi koma	Meðal-aldur	Meðallengd komu klst.	Verð skv. verðskrá ²⁾
919O	Geðsjúkdómur sem megingreining, án verulegra aðgerða, stutt meðferð	49.080	35	1,8	25.036
908O	Sjúkdómar og raskanir í vöðva- og beinakerfi, stutt meðferð	33.287	44	2,9	33.271
923O	Þættir sem hafa áhrif á heilbrigðisástand og önnur tengsl við heilbrigðisþjónustu, stutt meðferð	32.101	44	1,9	33.052
914O	Pungun, fæðing og sængurlega, án verulegra aðgerða, stutt meðferð	19.595	30	1,0	17.569
903O	Sjúkdómar eða raskanir í eyra, nefi, munni og hálsi, stutt meðferð	18.821	47	1,7	30.856
909O	Sjúkdómar eða raskanir á húð eða húðvef, án fylgikvilla, stutt meðferð	16.433	41	2,1	29.099
906O	Sjúkdómar og raskanir í meltingarfærum, stutt meðferð	16.416	43	4,7	54.135
901O	Sjúkdómar í taugakerfi, án viðtækra aðgerða, stutt meðferð	15.626	48	3,6	43.813
905O	Sjúkdómar eða raskanir í blóðrásakerfi, án viðtækra aðgerða, stutt meðferð	12.506	62	5,1	62.150
904O	Sjúkdómar eða raskanir í öndunarfarakerfi, stutt meðferð	11.021	57	4,7	46.887
409O	Geislameðferð, stutt meðferð	10.304	62	0,6	22.730
317O	Innlögn vegna blóðskilunar með gervinýra, stutt meðferð	8.438	62	4,6	60.394
911O	Sjúkdómar eða raskanir á nýrum og þvagvegi, stutt meðferð	8.068	55	4,3	50.291
902O	Sjúkdómar eða raskanir í auga, án viðtækra aðgerða, stutt meðferð	7.473	54	1,7	22.840
910O	Innkirtla-, næringar- og efnaskiptaraskanir, stutt meðferð	6.815	45	2,2	34.699
930O	Vandi í brjóstskirtlum, án viðtækra aðgerða, stutt meðferð	5.364	59	2,0	34.479
802T	Lyfjagjöf í auga, stutt meðferð	5.039	77	1,0	15.702
921O	Slys, eitranir af efnum og eitrunaráhrif lyfja, án viðtækra aðgerða, stutt meðferð	4.164	33	3,4	40.738
915O	Nýburi og fyrirburi m. sjúkdóma sem eiga upptök sín á burðarmálmstíma, stutt meðferð	4.096	0	1,0	20.644
808Y	Bæklunarumbúðir, stutt meðferð	4.043	32	2,2	33.052

1) DRG flokkunarkerfið er staðlað framleiðslumælkerfi, sem byggist á flokkun sjúklinga, eftir sjúkdómsgreiningum og veittri meðferð. Kerfið er notað víða um heim sem upplýsinga- og/eða fjármögnunarkerfi í sjúkráhusþjónustu. Flokkar kerfisins eru alls um 870, en fyrir utan rúmlega 570 hefðbundna DRG flokka eru tæplega 300 flokkar fyrir stuttar legur á sjúkradeild og komur á dag- og göngudeildir. Kallast þeir flokkar DRG-O, en O stendur fyrir „outpatient“. Flokkarnir eru klínískt og kostnaðarlega einsleitir greiðsluflokkar. 2) Notuð er verðskrá 2017.

Biðlistar

Fjöldi á biðlistum ¹⁾

	Þeir sem hafa beðið lengur en 3 mán.					Hlutfall sjúklinga sem beðið hafa > 3 mán.		Heildarfjöldi á biðlistum								
	2018	2017	Breyting milli ára	Kynjaskipting		2018	2017	2018	2017	Mism. milli ára	Breyting milli ára	Kynjaskipting		2017		
	8. jan	15. jan		Karlar	Konur	8. jan	15. jan	8. jan	15. jan			Karlar	Konur	15. okt.	15. júl.	15. apr.
	8. jan	15. jan				8. jan	15. jan	8. jan	15. jan							
Hjartadeild	389	484	-20%	252	137	61%	63%	639	769	-130	-17%	414	225	708	812	713
Öldrunarlækningadeildir	28	12	-	7	21	26%	11%	107	106	1	1%	43	64	107	76	122
Almennar skurðlækningar	130	205	-37%	61	69	29%	43%	451	473	-22	-5%	176	275	410	406	384
Augnlækningar	168	1.274	-87%	63	105	22%	70%	780	1.833	-1.053	-57%	324	456	950	1.156	1.413
Brjóstholsskurðlækningar	46	115	-60%	35	11	50%	73%	92	158	-66	-42%	64	28	80	72	139
Bæklunarlækningar	477	660	-28%	201	276	56%	67%	852	984	-132	-13%	379	473	850	820	836
Háls-, nef- og eyrnalækningar	127	95	34%	60	67	44%	47%	290	201	89	44%	132	158	278	246	227
Heila- og taugaskurðlækningar	17	8	-	7	10	23%	12%	73	68	5	7%	31	42	70	58	65
Lýtalækningar	188	145	30%	30	158	65%	67%	289	217	72	33%	52	237	254	236	227
Þvagfæraskurðlækningar	68	59	15%	50	18	40%	36%	169	165	4	2%	126	43	162	118	125
Æðaskurðlækningar	0	5	-	0	0	0%	24%	18	21	-3	-14%	15	3	11	7	17
Kvenskurðlækningar	144	344	-58%	0	144	35%	68%	409	507	-98	-19%	0	409	438	481	453
Alls	1.782	3.406	-48%	766	1.016	43%	62%	4.169	5.502	-1.333	-24%	1.756	2.413	4.318	4.488	4.721

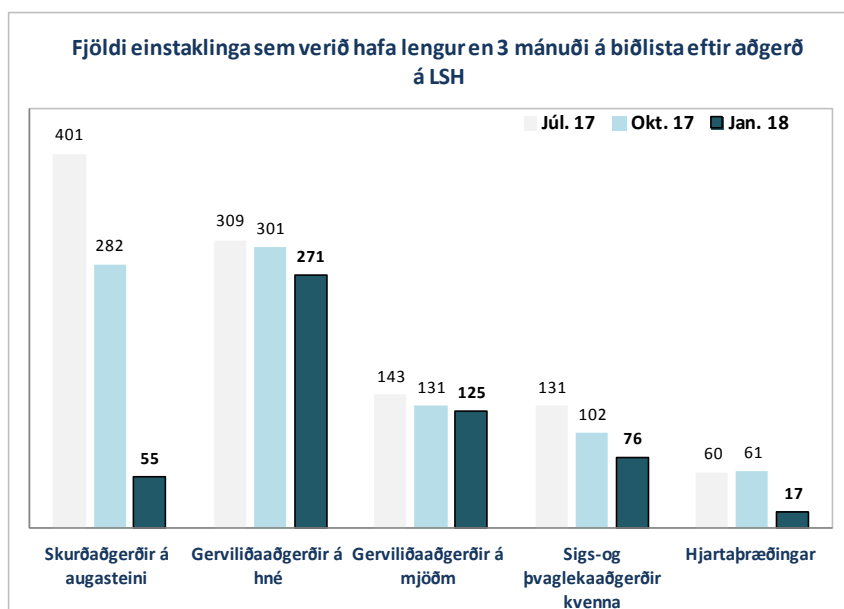
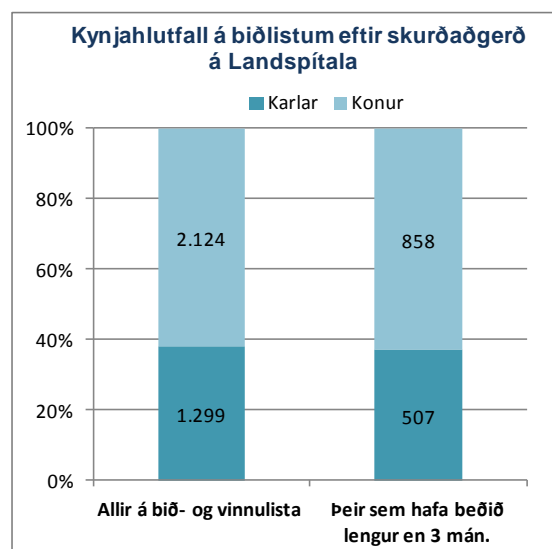
	Á biðlista	Í meðferð	Nýjar beiðnir í vinnslu
Göngudeild BUGL (staðan 22.01.2018)	76	607	60

Fjöldi á bið- og vinnulistum

að meðtöldum þeim sjúklingum sem eiga bókaðan tíma í aðgerð eftir 8. jan. 2018

	Á biðlista í yfir 3 mánuði					Heildar bið- og vinnulisti			Meðalfjöldi aðgerða á mán. jan. - des.		Raunmeðalbiðtími ¹⁾ jan. - des	
	2017			2017	2017	2018	2017		2017	2016	2017	2016
	Jan. 18	Karlar	Konur	Okt. 17	Júl. 17	Jan	Okt.	Júl.				
Skurðaðgerðir á augasteini	55	19	36	282	401	551	699	928	222	189	6,9	14,1
Gerviliðaaðgerðir á hné	271	112	159	301	309	430	444	435	39	39	9,5	14,0
Gerviliðaaðgerðir á mjöðm	125	54	71	131	143	213	219	218	43	43	7,1	9,9
Sigs- og þvaglekaaðgerðir kvenna	76	0	76	102	131	167	166	193	24	20	8,9	11,1
Hjartapræðingar	17	10	7	61	60	148	139	224	157	145	-	-

1) Raunmeðalbiðtími þeirra sem fóru í aðgerð á tímabilinu, í mánuðum



Bið sjúklinga eftir úrræðum

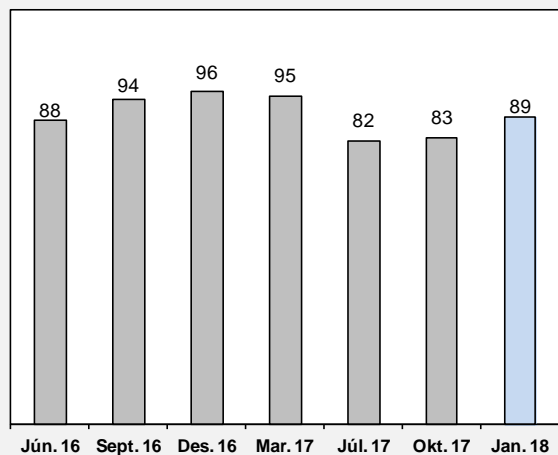
Fjöldi sjúklinga á LSH sem biða eftir vistunar- eða búsetuúrræði utan LSH

	31. des. 2017			Kynjaskipting, allir		Fjöldi af stór-Reykjavíkursvæðinu	Áætlaðir legudagar/ár ¹⁾
	Fjöldi alls	Bið í 3 - 6 mán.	Bið lengur en 6 mán.	Karlar	Konur		
Lyflækningasvið, bráðadeildir	9	0	0	5	4	9	3.285
Flæðisvið, öldrunardeildir B4+Grensás	8	3	0	7	1	8	2.920
Flæðisvið, endurhæfingardeild Landakoti	18	4	1	8	10	18	6.570
Skurðlækningasvið	1	0	0	0	1	1	365
Kvenna- og barnasvið	0	0	0	0	0	0	0
Vífilsstaðir, hjúkrunardeild	45	10	24	17	28	45	16.425
Samtals	81	17	25	37	44	81	29.565
Geðsvið - < 67 ára og með gilt vistunarmat	0	0	0	0	0	0	0
Geðsvið - bið e. búsetuúrræði	8	2	2	6	2	8	2.920
Samtals	8	2	2	6	2	8	2.920
Alls	89	19	27	43	46	89	32.485
Bið á vegum LSH Akranes+Borgarnes	20	4	4	7	13	20	7.300

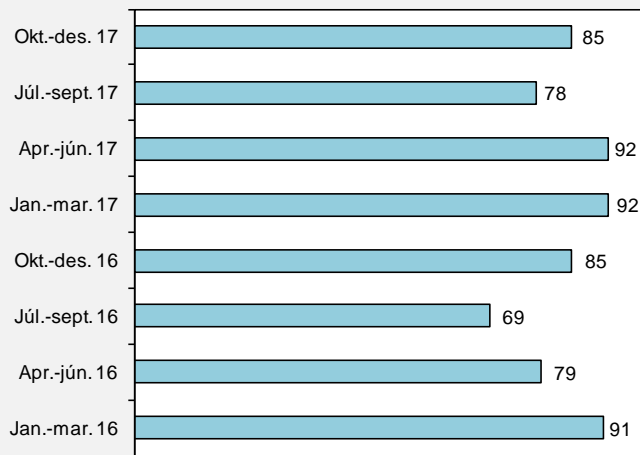
Fjöldi sjúklinga á LSH sem biða eftir plássí á Landakoti

	31. des. 2017		
	Fjöldi alls	Bið í 6 vikur - 6 mán.	Bið lengur en 6 mán.
Geðsvið	0	0	0
Lyflækningasvið	13	0	0
Flæðisvið B4	4	0	0
Skurðlækningasvið	2	0	0
Alls	19	0	0

Fjöldi sjúklinga sem bíður á LSH eftir vistunarúrræði utan spítalans



Fjöldi sjúklinga sem fékk plássí á hjúkrunarheimili og útskrifaðist af LSH

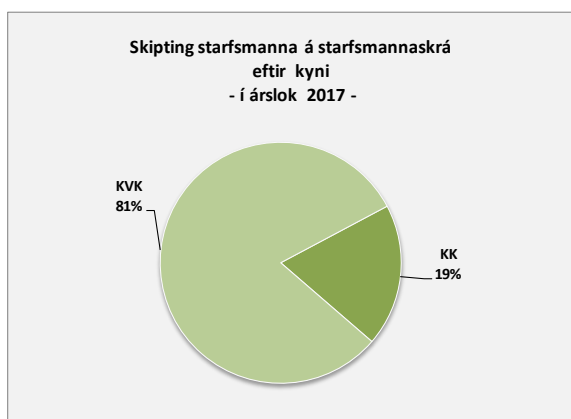


Mannauður

Starfsmannavelta og fjöldi starfsmanna og ársverka eftir stéttarfélögum ¹⁾

	Meðalfjöldi stm.		Breyting milli ára	Kyn (2017)		Meðaltal greiddra stg.		Stm. velta 2017 ²⁾
	2017	2016		kk	kvk	2017	2016	
Félag íslenskra hjúkrunarfræðinga	1.473	1.433	2,8%	43	1.430	1.112	1.088	12,2%
SFR - stéttarfélag í almannajónustu	1.149	1.109	3,6%	301	848	839	827	20,2%
Læknafélag Íslands	643	608	5,6%	346	297	519	489	9,8%
Sjúkraliðafélag Íslands	610	605	0,9%	31	579	434	432	19,8%
Efning stéttarfélag	344	319	7,9%	55	289	259	239	32,1%
Félag lífeindarfræðinga	153	154	-0,4%	1	152	130	131	6,1%
Ljósmeðrafélag Íslands	144	146	-1,0%	0	144	97	97	6,7%
Félag íslenskra náttúrufræðinga	110	94	16,5%	18	92	90	78	5,2%
Fræðagarður	92	86	8,0%	25	67	79	71	16,4%
Félag geislafræðinga	82	77	6,5%	6	75	73	69	2,6%
Félag sjúkraþjálfara	66	65	2,1%	10	56	55	55	22,0%
Sálfræðingafélag Íslands	67	63	5,1%	14	52	54	52	14,3%
Skurðlæknafélag Íslands	74	72	2,3%	65	9	52	51	9,9%
Kjarafélag viðskipta- og hagfræðinga	48	49	-2,2%	20	29	47	49	4,2%
Félagsráðgjafafélag Íslands	48	48	-0,3%	0	48	42	42	28,2%
Iðjuþjálfafélag Íslands	43	41	4,5%	0	43	38	38	19,3%
Starfsmannafélag Reykjavíkurborgar	30	34	-11,2%	4	26	25	28	25,5%
Lyfjafræðingafélag Íslands	26	22	17,9%	5	21	24	20	0,0%
Verkfræðingafélag Íslands	22	21	1,2%	14	8	20	19	8,5%
Iðnaðarmenn	18	19	-1,3%	18	0	18	19	8,0%
Starfsmannafélag Reykjavíkurborgar háskólamenn	20	21	-2,8%	1	19	16	17	0,0%
Þroskaþjálfafélag Íslands	11	11	4,0%	0	11	7	7	17,4%
Kjarafélag Tæknifræðingafélags Íslands	6	7	-7,7%	4	2	6	6	0,0%
Félag iðn- og tæknigreina	6	6	0,0%	5	1	6	6	0,0%
Stéttarfélag bókasafns og upplýsingafræðinga	6	7	-13,1%	0	6	5	6	30,8%
Bygging Félaga byggingamanna	5	6	-20,3%	5	0	5	6	0,0%
Aðrir (Kjaranefnd, verkstjórar, utan félaga o.fl.)	20	20	0,4%	13	7	20	20	0,0%
Samtals³⁾	5.315	5.141	3,4%	1.005	4.310	4.073	3.962	15,3%

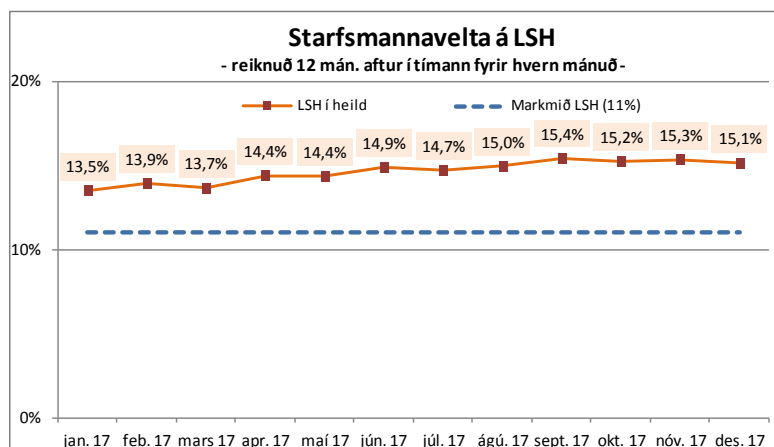
1) Meðalfjöldi starfsmanna sem fengu greidd laun á árinu, meðtalið t.d. fólk með tímabundna ráðningu, í starfsnámi og afleysingum. Undanskildir eru stm. í barnsbúðarleyfi, foreldraorlofi eða launalausis leyfi. 2) Starfsmannavelta er skilgreind sem hlutfall starfsmanna sem hættu störfum á árinu af meðalfjölda starfsmanna (starfsmenn í virku starfi með ótímabundna ráðningu á tímabilinu). 3) Nokkrir starfsmenn voru í tveimur stéttarfélögum á árinu og eru því taldir oftar en einu sinni í samtölum.



Fjöldi starfsmanna eftir sviðum ¹⁾

	Meðalfjöldi stm.		Breyting milli ára
	2017	2016	
Aðgerðasvið	561	550	2,1%
Fjármálasvið	140	133	5,5%
Flæðisvið	855	817	4,7%
Frkv.stjóri hjúkrunar og frkv.stjóri lækninga	102	82	25,3%
Geðsvið	538	539	0,0%
Kvenna- og barnasvið	562	541	4,0%
Lyflækningasvið	1.071	1.024	4,6%
Mannauðssvið	41	38	9,3%
Rannsóknarsvið	525	502	4,6%
Rekstrarsvið	341	336	1,5%
Skrifstofa forstjóra	29	26	10,2%
Skurðlækningasvið	625	623	0,3%

¹⁾ Meðalfjöldi starfsmanna sem fengu greidd laun á árinu, meðtalið t.d. fólk með tímabundna ráðningu, í starfsnámi og afleysingum. Undanskildir eru stm. í barnsbúðarleyfi, foreldraorlofi eða launalausis leyfi. Sami starfmaður getur verið að vinna á fleiri en einu sviði og er hann þá talinn oftar en einu sinni.



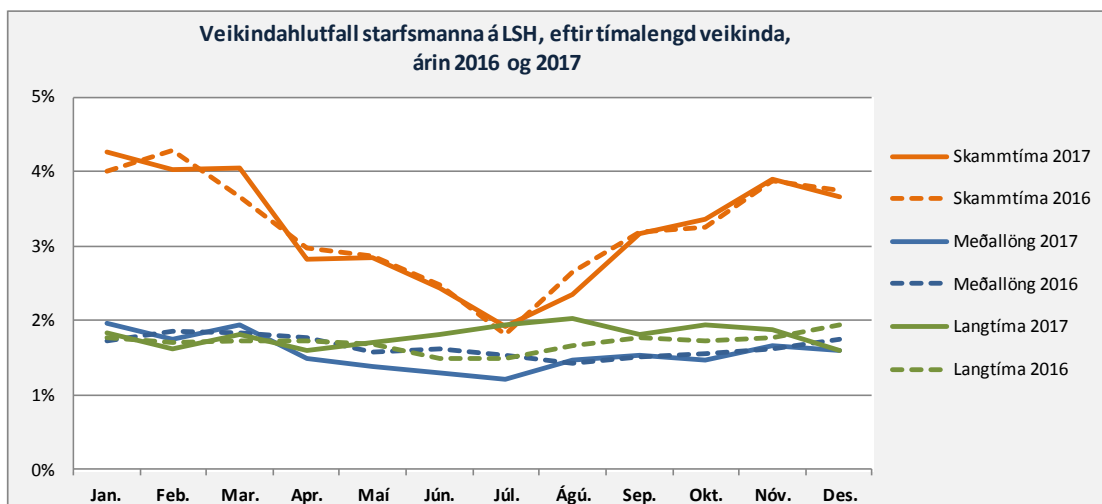
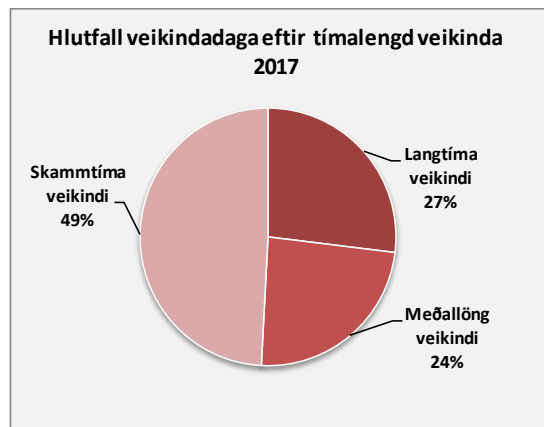
Fjarvera vegna veikinda, eftir sviðum ¹⁾

	Hlutfall veikinda af greiddum stöðugildum jan.- des.			
	2017	2016	Mism. milli ára	Hlutfallsleg breyting milli
Aðgerðasvið	1,6 %	1,5 %	0,1 %	9,2 %
Fjármálasvið	4,3 %	5,0 %	-0,7 %	-14,7 %
Flæðisvið	5,2 %	5,0 %	0,2 %	3,7 %
Frkv.stj. hjúkrunar og frkv.stj. lækninga	6,6 %	6,9 %	-0,3 %	-3,8 %
Geðsvið	2,2 %	2,8 %	-0,6 %	-22,6 %
Kvenna- og barnasvið	7,5 %	7,0 %	0,4 %	6,2 %
Lyflækningasvið	6,7 %	6,5 %	0,2 %	3,1 %
Mannauðssvið	5,6 %	5,9 %	-0,2 %	-4,2 %
Rannsóknarsvið	6,8 %	6,6 %	0,2 %	3,0 %
Rekstrarsvið	7,8 %	8,5 %	-0,7 %	-8,4 %
Skrifstofa forstjóra	6,8 %	6,3 %	0,5 %	8,2 %
Skurðlækningasvið	6,1 %	6,2 %	-0,1 %	-1,7 %
LSH í heild	6,6 %	6,6 %	0,0 %	0,5 %
Kauplaus veikindi, allur spítalinn	0,5 %	0,5 %	0,1 %	14,4 %
Alls með kauplausum veikindum	7,1 %	7,0 %	0,1 %	1,4 %

1) Fjarvera vegna veikinda, veikinda vegna vinnuslyss og veikinda skv. samningi um hlutaveikindi.

Fjarvistir

	Fjöldi stöðugilda	Hlutfall fjarvista af greiddum stöðugildum jan.-des.		
	2017	2017	2016	Mism. milli ára
Veikindi starfsmanna	267,6	6,6%	6,6%	0,0%
Veikindi barna	20,1	0,5%	0,5%	0,0%
Kauplaus veikindi	21,1	0,5%	0,5%	0,1%
Fæðingarorlof	75,2	1,8%	1,7%	0,1%
Námsferðir og námsleyfi	37,2	0,9%	0,9%	0,0%



Rekstrargjöld

Rekstur LSH - Bráðabirgðastaða jan. - des, endanlegt uppgjör kemur í ársreikningi

	Rekstrarstaða	Áætlun tímabils	Frávik frá áætlun
Tekjur			+Tekjur yfir áætlun
Rekstrarframlag ríkisins	55.982,7	56.057,3	
Tekjufært fjárfestingarframlag	74,6	0,0	
Frestaðar tekjur v. afskrifta eldri varanlegra rekstrar	681,0	0,0	
Sértekjur ¹⁾	8.337,8	7.655,3	8,9%
Tekjur frá Sí vegna S-merktra lyfja ²⁾	2.894,8	2.939,5	-1,5%
Tekjur alls	67.970,9	66.652,0	
			+Gjöld undir áætlun
Gjöld			
Launagjöld	48.244,5	47.507,7	-1,6%
Rekstrarkostnaður ¹⁾	16.154,0	16.285,5	0,8%
S-merkt lyf ²⁾	2.728,8	2.784,2	2,0%
Samtals	67.127,3	66.577,4	
Afskriftir varanlegra rekstrarfjármuna	755,6	74,6	
Gjöld alls	67.882,8	66.652,0	
Tekjuafgangur / (Tekjuhalli) án fjármagnsliða	88,1	0,0	
Fjármunatekjur og (fjármagnsgjöld)	44,2	0,0	
Tekjuafgangur / (Tekjuhalli) tímabils	132,3	0,0	
Í hlutfalli af tekjum alls	0,2%		

Fjárhæðir í millj. kr

- 1) Innri viðskipti á LSH eru ekki meðtalin í rekstrargjöldum og sértekjum.
 2) Sjúkratryggingar Íslands.

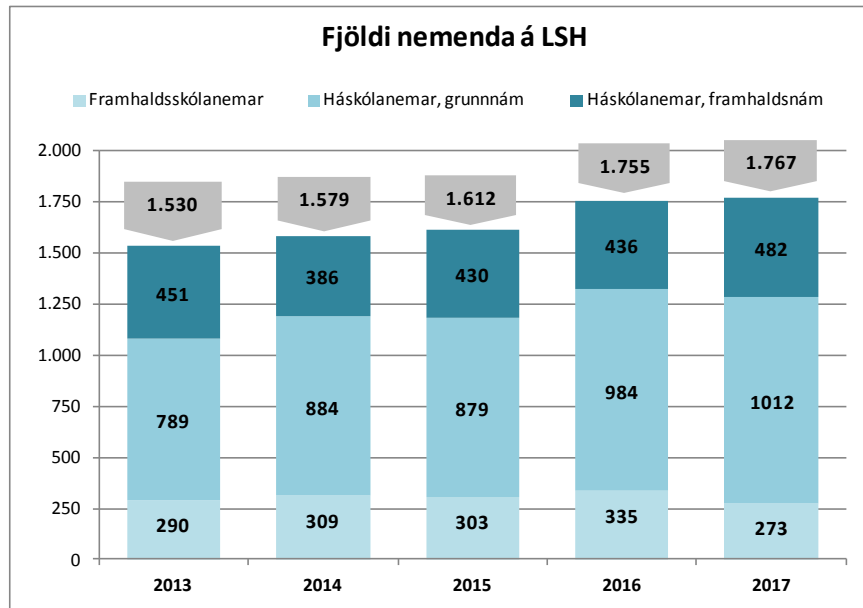
Stöðugildi og laun starfsmanna

	Greidd stöðugildi ¹⁾			Heildarlaun ²⁾			Föst laun ²⁾		Önnur laun	
	2017	2016	Mism. milli ára	2017	2016	Mism. milli ára	2017	2016	2017	2016
Aðgerðasvið	447	438	8,9	5.616,6	5.213,5	403,1	3.699,9	3.422,7	1.916,7	1.790,8
Fjármálasvið	129	122	7,4	1.225,3	1.086,5	138,9	1.142,8	1.012,7	82,6	73,8
Flæðisvið	613	588	24,6	6.946,0	6.428,5	517,5	4.431,0	4.067,2	2.515,1	2.361,3
Frkv.stjóri hjúkrunar og frkv.stjóri lækninga	79	63	15,6	813,1	687,3	125,8	788,3	654,8	24,8	32,5
Geðsvið	436	441	-4,9	4.568,9	4.336,1	232,8	3.387,7	3.230,0	1.181,3	1.106,1
Kvenna- og barnasvið	395	384	11,1	5.137,9	4.731,9	406,0	3.404,3	3.101,9	1.733,6	1.630,0
Lyflækningasvið	744	720	23,6	9.319,7	8.419,4	900,3	6.173,1	5.604,2	3.146,6	2.815,2
Mannauðssvið	37	33	4,4	387,1	318,8	68,3	370,0	309,4	17,1	9,4
Rannsóknarsvið	430	416	14,1	5.110,3	4.804,1	306,2	3.875,2	3.558,9	1.235,1	1.245,2
Rekstrarsvið	299	294	5,0	2.327,7	2.155,4	172,3	1.715,8	1.566,3	611,9	589,1
Skrifstofa forstjóra	20	20	0,9	331,4	300,4	31,1	320,6	293,1	10,8	7,3
Skurðlækningasvið	443	443	0,8	5.416,2	5.124,4	291,9	3.615,4	3.382,4	1.800,8	1.742,0
Útan sviða	0	0	0,0	0,0	0,3	-0,3	0,0	0,2	0,0	0,1
Samtals	4.073	3.962	111,5	47.200,4	43.606,5	3.593,9	32.924,1	30.203,8	14.276,3	13.402,7

1) Stöðugildi starfsmanna án barnsburðarleyfa, foreldraorlofs og launalausra leyfa, auk þeirra tímavinnmanna sem fá greidd dagvinnulaun.

2) Hér eru laun með launatengdum gjöldum en þau vantar þó af fata-, fæðis-, aksturspeningum og simakostnaði. Launagjöld samkvæmt rekstraruppgjöri eru hærri sem því nemur auk þess er þar bætt við áætludum óbókuðum launum og orlofskuldbindingum.

Nemendur



Fimm ára tölfræðilegt yfirlit / Five years key statistics / Statistisk oversigt - 2017

Fimm ára tölfræðilegt yfirlit ¹⁾

Five years statistical overview ¹⁾

Fem års statistisk oversigt ¹⁾

	2017 Bráðabirgða- tölur	2016	2015	2014	2013		
Þróun mannfjölda á höfuðborgarsvæðinu ²⁾						Population development in the capital area ²⁾	Udvikling af befolkningen i hovedstadsområdet ²⁾
Íbúafjöldi	216.878	213.619	211.282	208.752	205.675	Number of inhabitants	Befolkning
Fjölgun íbúa	1,53%	1,11%	1,21%	1,50%	1,02%	Annual increase	Årlig vækst
Fjöldi einstaklinga 70 ára og eldri	19.748	19.183	18.582	18.021	17.556	Number of inhabitants age 70 years and older	Antal beboere 70 år og ældre
Hlutfall einstaklinga 70 ára og eldri	9,11%	8,98%	8,79%	8,63%	8,54%	Proportion of inhabitants age 70 years and older	Procent beboere 70 år og ældre
Fjöldi einstaklinga 80 ára og eldri	7.768	7.684	7.584	7.425	7.320	Number of inhabitants age 80 years and older	Antal beboere 80 år og ældre
Hlutfall einstaklinga 80 ára og eldri	3,58%	3,60%	3,59%	3,56%	3,56%	Proportion of inhabitants age 80 years and older	Procent beboere 80 år og ældre
Lykiltölur LSH ³⁾						Key operational statistics ³⁾	Nøgletal for hospitalet ³⁾
Rekstrarkostnaður alls uppreiðna, á verðlag ársins 2016 ⁴⁾		58.552.570	57.282.632	54.202.082	52.769.037	Total operational costs (ISK) ⁴⁾	Samlede udgifter (ISK) ⁴⁾
Launakostnaður		74%	76%	78%	78%	Salaries	Udgifter til personale
Fjöldi einstaklinga sem leituðu til LSH	109.905	110.246	106.912	107.766	107.056	Number of individuals receiving hospital care	Antal personer som fik tjeneste fra hospitalet
Slysa- og bráðabjónusta - fjöldi koma	106.425	104.175	101.066	98.343	97.633	Emergency units, visits	Skadestue, antal besøg
Fjöldi koma á göngudeildir	244.222	241.283	226.488	226.521	236.833	Outpatient units, visits	Ambulante besøg
Fjöldi koma á dagdeildir ¹⁾	88.586	84.072	75.088	83.639	77.811	Dayward units, visits ¹⁾	Dagpatienter, antal besøg ¹⁾
Fjöldi lega/innlagna ¹⁾	26.792	26.252	25.227	26.227	26.753	Admissions ¹⁾	Antal indlæggelser ¹⁾
Fjöldi legudaga ¹⁾	224.687	228.739	224.117	219.981	215.357	Patient days ¹⁾	Antal sengedage ¹⁾
Meðallegutími (dagar)	8,7	8,8	8,9	8,3	8,6	Average length of stay, thereof	Gennemsnitlig liggetid, deraf
þar af legur < 6 mánuðir	7,6	7,8	7,9	7,5	7,3	stays < 6 months	liggetid < 6 måneder
Meðal DRG vigt legudeildasjúklinga ⁵⁾	1,14	1,13	1,12	1,10	1,13	DRG casemix index, inpatients ⁵⁾	Gennemsnitlig DRG-vægt af indlagte patienter ⁵⁾
Fjöldi DRG eininga ⁵⁾	45.558	44.306	41.756	42.292	44.232	Total DRG units ⁵⁾	Samlede DRG enheder ⁵⁾
Fjöldi rúma í árstlok	669	687	667	674	650	Hospital beds	Antal senge
Skurðaðgerðir ¹⁾	16.447	15.695	12.995	12.951	13.688	Surgical procedures, thereof	Kirurgiske behandlinger, deraf
þar af dagdeildaraðgerðir	8.999	8.275	6.365	6.239	6.628	same day surgery	dagskirurgi
Fæðingar	2.986	2.939	3.037	3.133	3.229	Number of births	Antal fødsler
Rannsóknir á rannsóknarsviði	2.433.997	2.266.755	1.906.030	1.967.654	1.921.338	Diagnostic procedures, thereof	Diagnostiske undersøgelser, deraf
þar af myndgreiningar	132.632	127.913	113.072	118.568	116.600	diagnostic imaging	antal radiologiske undersøgelser
Greidd stöðugildi/ársverk, meðaltal á mánuði	4.073	3.962	3.739	3.752	3.667	Staffing, full time equivalents	Antal ansatte/årsverk
Fjöldi starfsmanna í upphafi árs	5.494	5.131	5.019	4.875	4.764	Number of employees	Antal ansatte personer ⁶⁾
Starfsmannavella (%)	15,1%	13,6%	13,4%	11,0%	11,1%	Staff turnover	Personale omsætning

1) Árin 2014 og 2015 var mikið um verkföll hjá heilbrigðisstarfsmönnum sem dró verulega úr starfsemi á verkfallstíma. Figures in 2014 and 2015 are affected by strikes. Tallene i 2014 og 2015 er påvirket af strejker.

2) Gögn frá Hagstofu Íslands. Data from Statistics Iceland. Data fra Islands Statistik.

3) Tölur úr ársskýrslum LSH. Data from hospital annual reports. Data fra hospitalets årsberetning.

4) Krónutölur í þúsundum, á verðlagi ársins 2016 (skv. vísitölum Hagstofu Íslands), án fjármagnsliða og viðhalds og stofnkostnaðar. Numbers in thousands (ISK), at fixed price level for the year 2016. Tal i tusind (ISK), ved fast pris for året 2016.

5) Staðlaðar vigtir 2017, ófrágengið uppreiðnað. Án nýbura, hæfingar, sjúkrahótelis og biðsjúklinga á öldrunardeild. Total DRG units based on 2017 DRG weights. Without newborns, habilitation and patient hotel. Samlede DRG enheder baseres på 2017 DRG vægt. Uden nyfødte, habilitering og patienthotel.

	2017	2016	2015	2014	2013	
Average exchange rate USD to ISK	106,78	120,67	131,85	116,75	122,23	Gennemsnitlig valutakurs USD til ISK
Average exchange rate EUR to ISK	120,54	133,59	146,30	154,86	162,38	Gennemsnitlig valutakurs EUR til ISK

Uppfært/Updated/Opdateret feb/feb/feb 2018