



Starfsemisupplýsingar Landspítala

Umhyggja – Fagmennska – Öryggi - Framþróun

eru gildi Landspítala

Hlutverk Landspítala

Landspítali er sjúkrahús allra landsmanna, aðalsjúkrahús Íslands og háskólasjúkrahús.

Klínísk starfsemi spítalans

skiptist í svið sem veita fjölbreytta þjónustu á göngudeildum, dagdeildum, legudeildum, rannsóknardeildum og öðrum starfseiningum.

Önnur starfsemi

sem einnig skiptist í svið og deildir felst meðal annars í kennslu, vísindastarfi, fjármálastjórnun, rekstri, starfsmannamálum og byggingar- og tæknimálum.

Framkvæmdastjórn

Páll Matthíasson forstjóri

Benedikt Olgeirsson aðstoðarforstjóri

Ásbjörn Jónsson framkvæmdastjóri rannsóknarsviðs

Davíð O Arnar settur framkvæmdastjóri lyflækningasviðs

Guðlaug Rakel Guðjónsdóttir framkvæmdastjóri bráðasviðs

Ingólfur Þórisson framkvæmdastjóri rekstrarsviðs

Jón Hilmar Friðriksson framkvæmdastjóri kvenna- og barnasviðs

Lilja Stefánsdóttir framkvæmdastjóri skurðlækningasviðs

María Einisdóttir settur framkvæmdastjóri geðsviðs

María Heimisdóttir framkvæmdastjóri fjármálasviðs

Ólafur Baldursson framkvæmdastjóri lækninga og vísinda- og þróunarsviðs

Sigríður Gunnarsdóttir framkvæmdastjóri hjúkrunar og vísinda- og þróunarsviðs

Landspítali er með efnismikinn upplýsingavef á Netinu (www.landspitali.is)

Landspítali sími: 5431000

Upplýsingafulltrúi LSH sími: 5431122

ÚTGEFANDI: LANDSPÍTALI, FJÁRMÁLASVIÐ

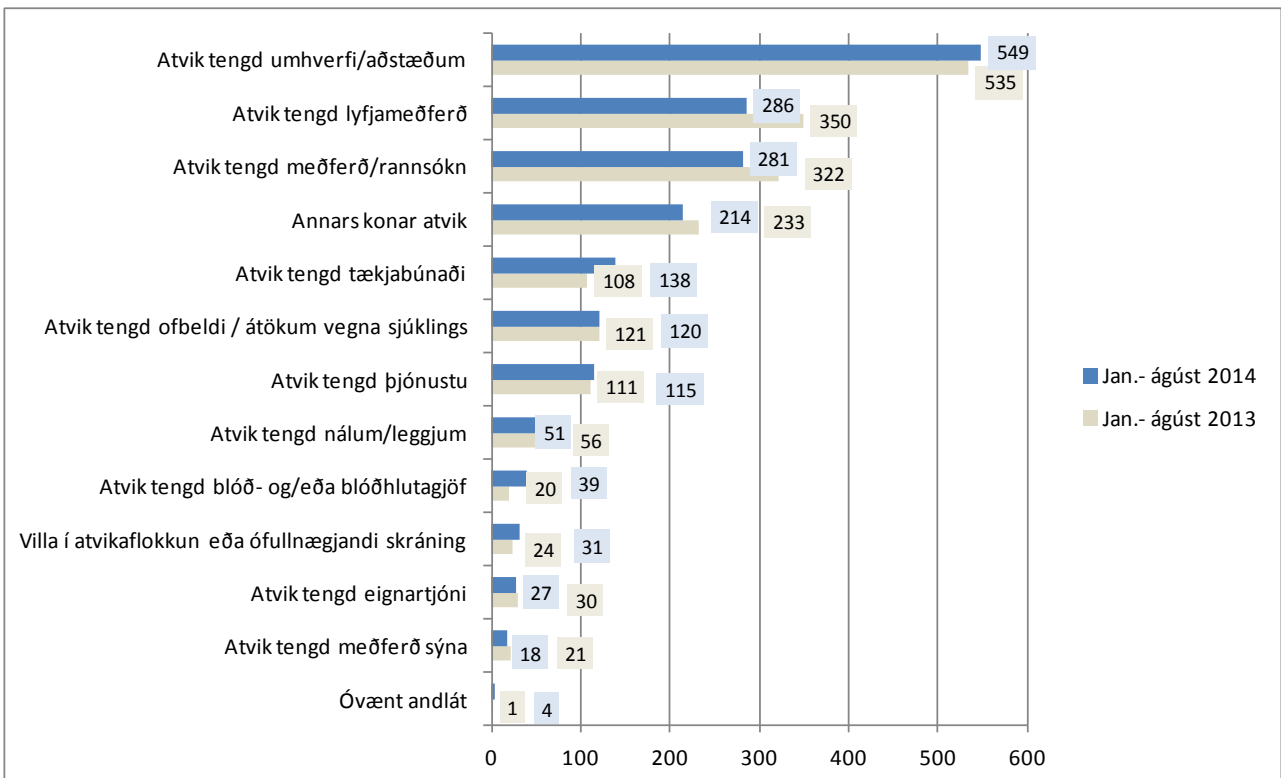
Ritstjóri: Elísabet Guðmundsdóttir, netfang: elisabeg@landspitali.is

Ábyrgðarmaður: Helga Hrefna Bjarnadóttir, netfang: helgab@landspitali.is

Efnisyfirlit

Lykiltölur LSH	4
Starfsemistölur janúar-ágúst breytingar milli áronna 2013 og 2014	5
Nokkrar starfsemistölur niður á mánuði, frá árinu 2010 til 2014	6
Bráðasvið	7
Geðsvið	8
Kvenna- og barnasvið	10
Lyflækningasvið	12
Skurðlækningasvið	14
Rannsóknarsvið	17
Fimm ára tölfraeðilegt yfirlit / Five years key statistics / Statistisk oversigt	18

Skráð atvik sjúklinga

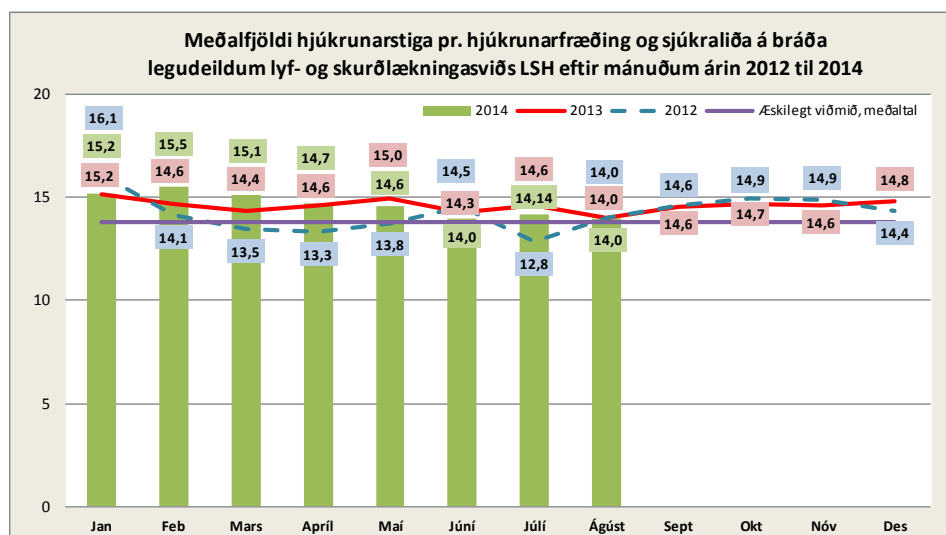
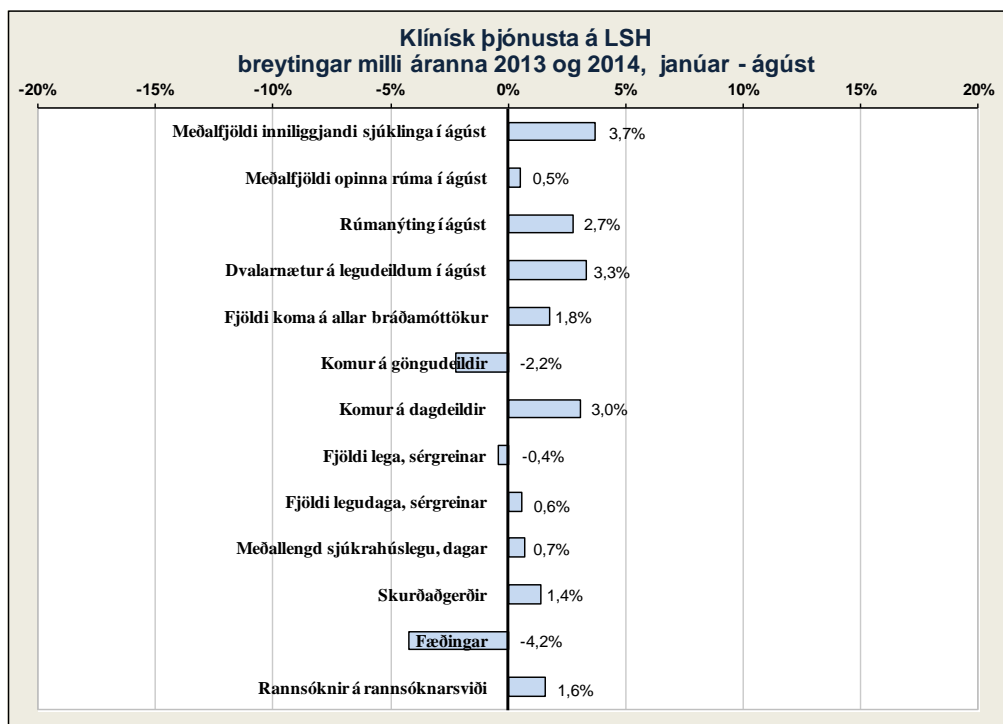


Lykiltölur LSH

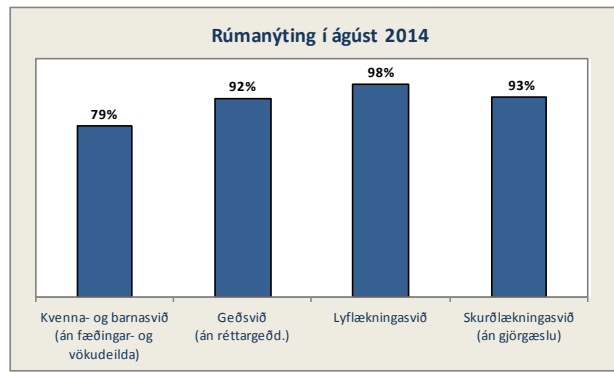
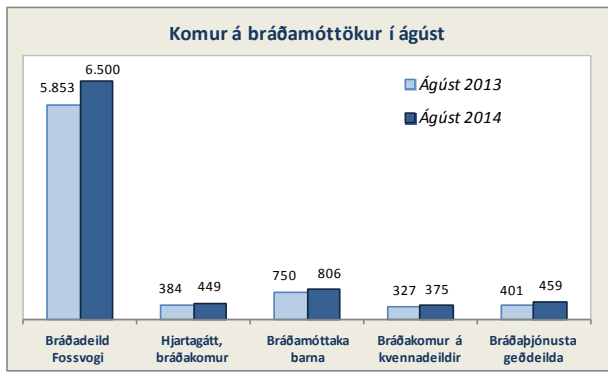
Lykiltölur LSH

	Ágúst 2014	Ágúst 2013	Breyting milli ára	Hlutfallsleg breyting
Klínísk þjónusta				
Meðalfjöldi innliggjandi sjúklinga	556	536	20	3,7%
Meðalfjöldi opinna rúma (þmt. 22 rúma aukning á Vífilsstöðum)	608	605	3	0,5%
Rúmanýting	91%	89%	2%	2,7%
Dvalarnætur á legudeildum	17.206	16.652	554	3,3%
	Jan.-ág. 2014	Jan.-ág. 2013	Breyting milli ára	Hlutfallsleg breyting
Fjöldi koma á allar bráðamóttökur	67.060	65.897	1.163	1,8%
Komur á göngudeildir	152.817	156.300	-3.483	-2,2%
Komur á dagdeildir	52.129	50.587	1.542	3,0%
Fjöldi lega, sérgreinar	17.719	17.789	-70	-0,4%
Fjöldi legudaga, sérgreinar	144.491	143.684	807	0,6%
Meðallengd sjúkrahúslegu, dagar ¹⁾	7,5	7,4	0,1	0,7%
Skurðaðgerðir	11.108	10.953	155	1,4%
Fæðingar	2.080	2.172	-92	-4,2%
Rannsóknir á rannsóknarsviði ²⁾	1.299.835	1.279.286	20.549	1,6%
Öryggi sjúklinga				
Skráð atvik sjúklinga	1.873	1.932	-59	-3,1%

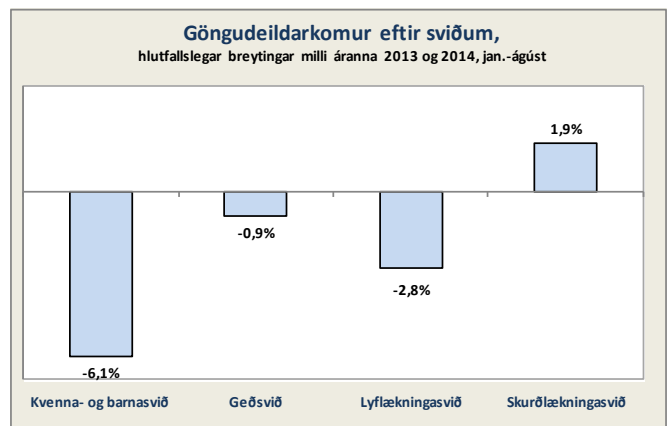
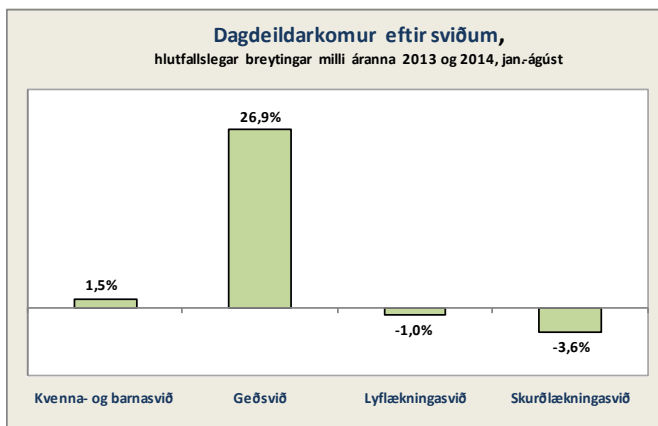
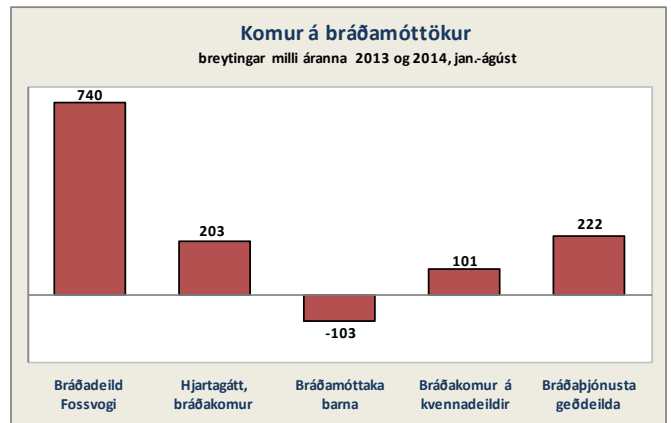
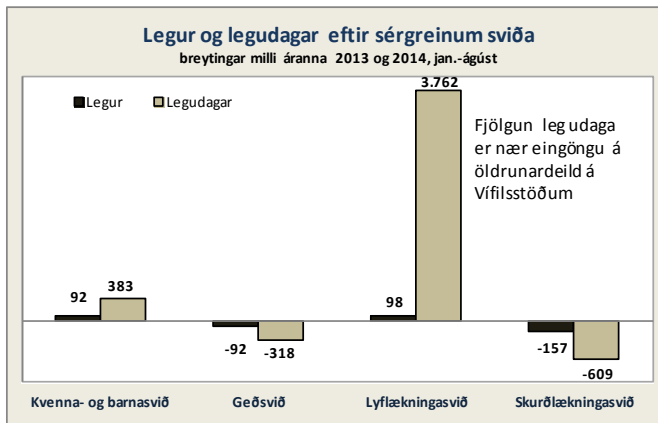
1) Hér er fyrir bæði árin birtur raun meðallegutími þeirra sjúklinga sem hafa útskrifast frá áramótum, talið frá innskriftardegi til útskriftardags, án útlaga (m.v. legulengdina 6 mán). Langleigusjúklingar hafa í gegnum tíðina haft nokkur áhrif til hækkunar á meðallegutíma á spítalanum. Þar sem meginþorri lega er styttri en 6 mánuðir er meðallegutími þess hóps birtur hér. 2) Þetta eru allar rannsóknir framkvæmdar á LSH, fyrir sjúklinga LSH og aðra landsmenn auk aðsendra sýna.



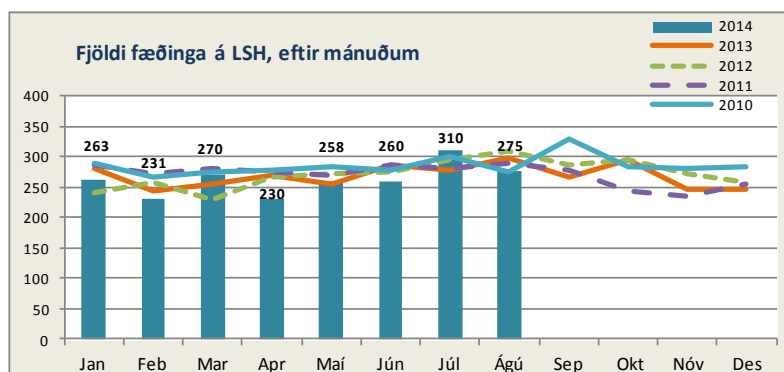
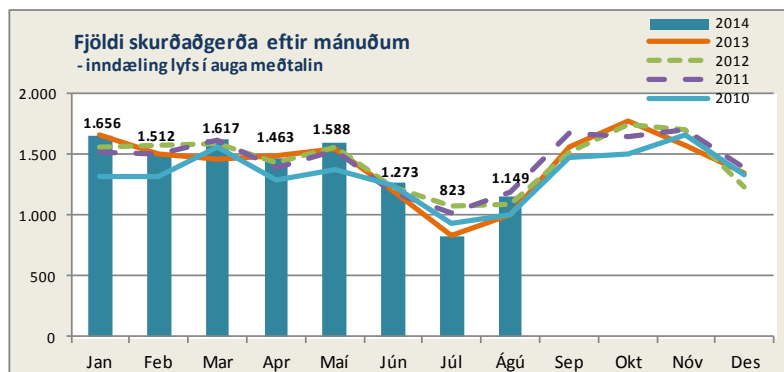
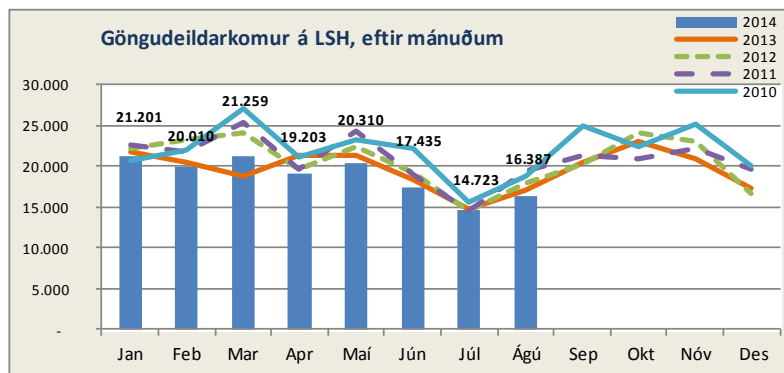
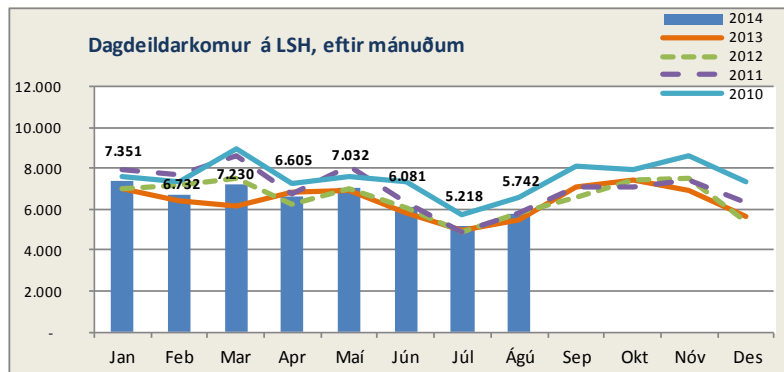
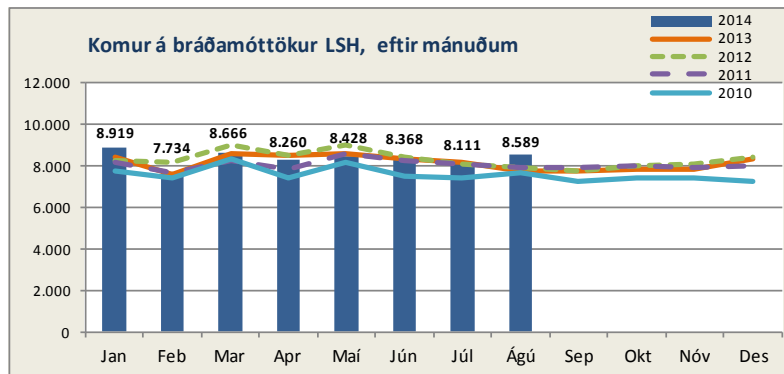
Hjúkrunarstig eru reiknuð daglega fyrir legudeildir á lyf- og skurðlækningasviði með Rafaela sjúklingaflokkunarkerfinu. Það nær yfir metnar hjúkrunarþarfir sjúklinga, sem breytt er í stigafjölda sem deilt er niður á hvern skráðan starfsmann. Æskilegt viðmið er fundið fyrir hverja og eina deild sem lýsir því vinnuþingum sem æskilegt er talið fyrir hvern hjúkrunarfræðing og sjúkraliða á viðkomandi deild.



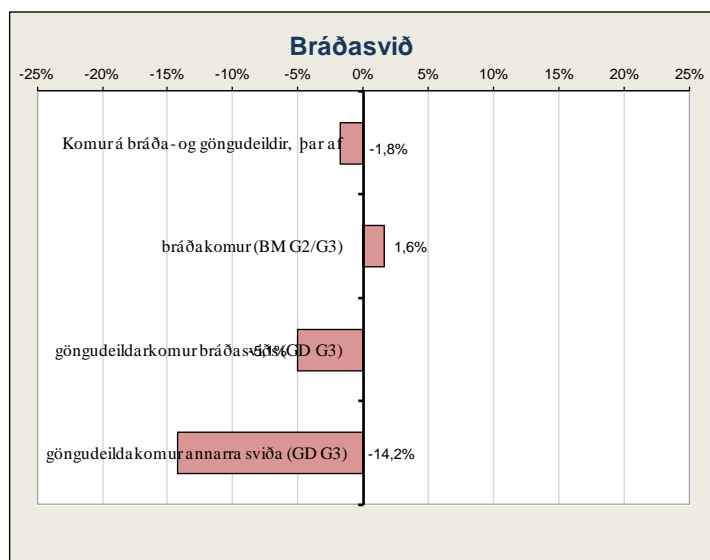
Starfsemistölur janúar-ágúst, breytingar milli ára 2013 og 2014



Nokkrar starfsemistölur niður á mánuði, frá árinu 2010 til 2014



Bráðasvið



Sjúkrahótel

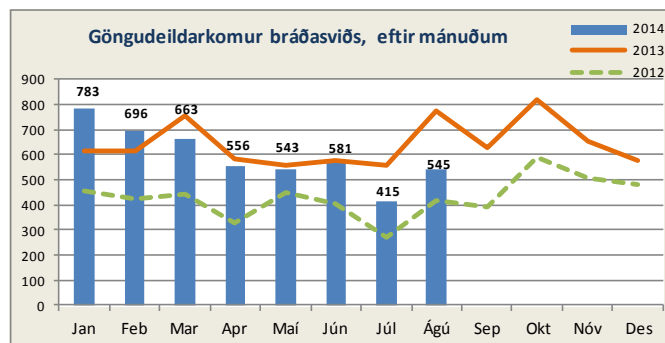
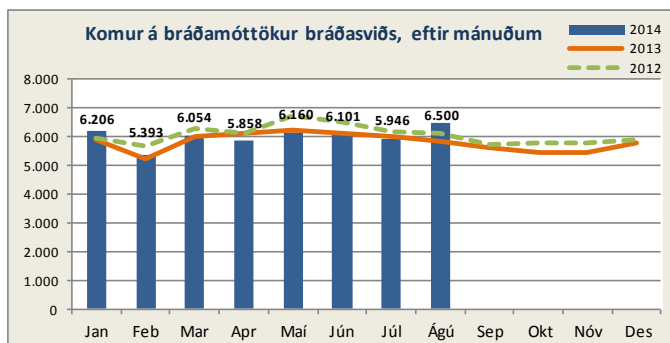
	Ágúst 2014				Janúar - ágúst		
	Fjöldi	Meðalfjöldi /dag	Herbergi	Nýting	2014	2013	Breyting milli ára
Innritanir	155	5	-	-	1.425	1.343	6,1%
Gistinætur ¹⁾	892	29	25	115,1%	9.486	8.245	15,1%

1) Nokkur herbergi eru tveggja manna og getur herbergjanýting farið yfir 100% af þeim sökum.

Bráðamóttökur

(Gögn úr klínísku vörðhúsi)

Bráðadeild Fossvogi	Komur		Fjöldi koma jan.- ágúst			Breyting milli ára	Meðalfjöldi á dag			Innlagnir í kjölfar komu			Hlutfall innlagna	
	Ágúst 2014	Ágúst 2013	2014	2013	Mismunur		2014	2013	2014	2013	Mismunur	2014	2013	
þar af bráðavakt (G2)	6.500	5.853	48.214	47.474	740	1,6%	198	195	5.660	5.400	260	11,7%	11,4%	
gönguvakt (G2)	2.466	2.658	19.639	20.893	-1.254	-6,0%	81	86	5.090	4.847	243	25,9%	23,2%	
gönguvakt (G3)	565	409	3.837	3.851	-14	-0,4%	16	16	139	132	7	3,6%	3,4%	
gönguvakt (G3)	3.469	2.786	24.738	22.730	2.008	8,8%	102	94	431	421	10	1,7%	1,9%	

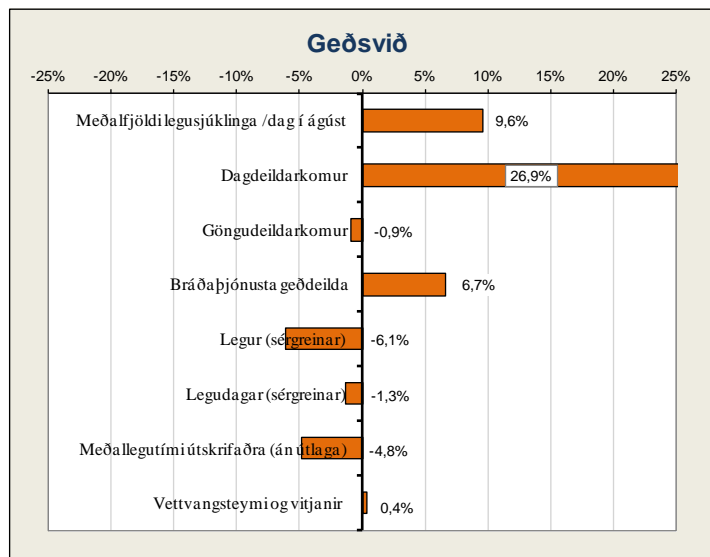


Komur á göngudeildir

(Gögn úr klínísku vörðhúsi)

	Ágúst 2014		Janúar - ágúst		
	Komur	Meðalfjöldi /virkan dag	2014	2013	Breyting milli ára
Áfallahjálp	76	3,8	420	176	138,6%
Endurkomur bráðalækninga (m. inniiggjandi)	222	11	2.230	1.946	14,6%
Hjúkrunarmóttaka (G3)	74	4	817	932	-12,3%
Göngudeild lyfjagjafa	173	9	1.315	1.983	-33,7%
Komur sem tilheyra bráðasviði alls	545	27	4.782	5.037	-5,1%
Komur á móttöku G3, sem tilheyra öðrum sviðum	1.144	57	9.942	11.592	-14,2%
Bráðasvið samtals	1.689	84	14.724	16.629	-11,5%

Geðsvið



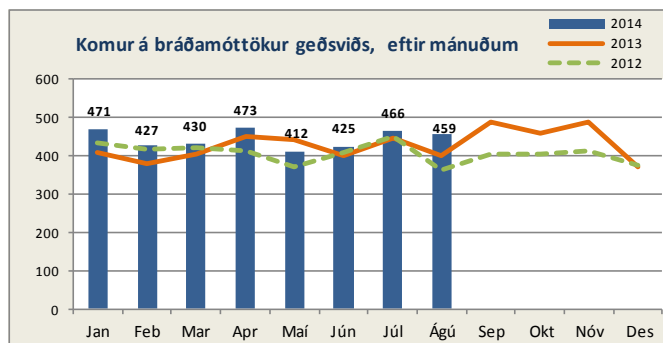
Heimavitjanir

	Ágúst 2014		Janúar - ágúst		Breyting milli ára
	Vitjanir	Meðalfjöldi /dag	2014	2013	
Samfélagsþjónusta geðsviðs	144	7,2	1.294	1.259	2,8%
Vitjanir frá göngudeild á Kleppi	33	1,7	401	429	-6,5%
Geðsvið samtals	177	9	1.695	1.688	0,4%

Bráðamóttökur

(Gögn úr klínísku vöruhúsi)

Bráðaþjónusta geðdeilda	Komur		Fjöldi koma jan.- ágúst			Breyting milli ára	Meðalfjöldi á dag		Innlagnir í kjölfar komu			Hlutfall innlagna	
	Ágúst 2014	Ágúst 2013	2014	2013	Mismunur		2014	2013	2014	2013	Mismunur	2014	2013
	459	401	3.558	3.336	222		6,7%	15	14	813	576	237	22,8%



Legur eftir þjónustuflokkum

(Gögn úr klínísku vöruhúsi)

	Ágúst 2014		Janúar - ágúst								
	Legudagar	Meðalfjöldi sjúkl./dag	Legudagar			Legur			Meðallegutími		
			2014	2013	Breyting milli ára	2014	2013	Breyting milli ára	2014	2013	Breyting milli ára
Almennar geðlækningar (og fíknimeðferð)	1.698	54,8	13.164	13.212	-0,4%	1.239	1.324	-6,4%	10,6	10,0	6,2%
Geðlækningar, endurhæfing	999	32,2	7.748	7.967	-2,7%	143	149	-4,0%	66,3	77,9	-14,9%
Réttargeðlækningar	335	10,8	2.688	2.739	-1,9%	33	34	-2,9%	-	-	-
Geðsvið samtals¹⁾	3.032	97,8	23.600	23.918	-1,3%	1.415	1.507	-6,1%	13,0	13,7	-4,8%

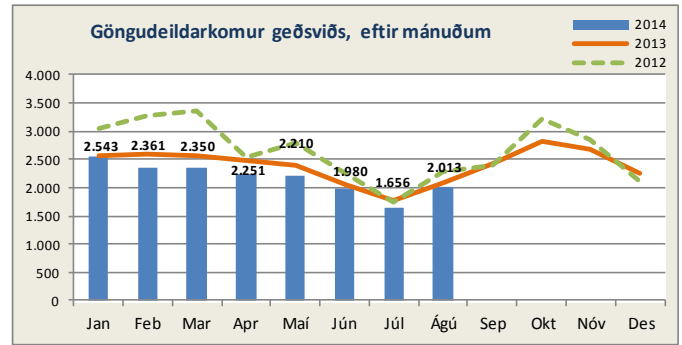
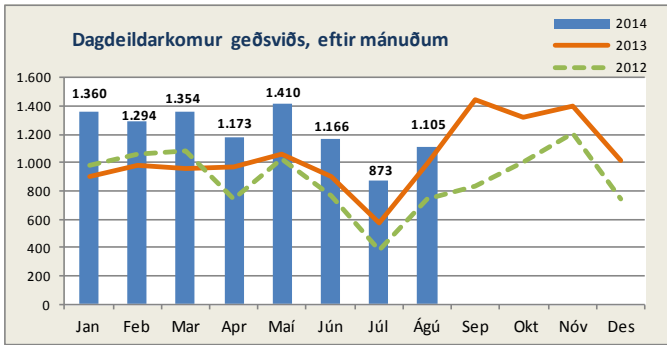
1) Hér er fyrir bæði árin birtur raun meðallegutími þeirra sjúklinga sem hafa útskrifast frá áramótum, talið frá innskrifardegi til útskrifardags, en með tilkomu vöruhúss gagna eru þessi gögn nú aðgengileg. Hér eru samtölur fyrir meðallegutíma sviðanna birtar án útlaga (m.v. 6 mán.), en meðallegutími einstakra sérgreina birtur með útlögum. Bandstrik merkir að ekki var um neina útskrift að ræða á tímabilinu og því ekki birt tala.

Dvalir e. legudeildum¹⁾

	Ágúst 2014				
	Meðalfjöldi sjúkl./sólárhring	Meðalfjöldi opinna rúma/mán.	Rúmanýting	Dvalardagar (yfir nótt)	Meðal-dvalartími útskrifaðra sjúklinga í ágúst
Endurhæfing LR	7,0	7	100%	253	-
Endurhæfingargeðdeild	11,1	12	92%	344	59,3
Endurhæfingargeðdeild, 5-daga deild	5,9	6	98%	117	11,6
Móttökugeðdeild 32A	17,7	18	98%	549	9,1
Bráðageðdeild 32C	7,9	10	79%	246	11,9
Bráðageðdeild 32CB, bráðaherbergi	0,8	2	42%	26	0,6
Móttökugeðdeild 33C	14,5	16	91%	450	10,0
Móttökugeðdeild fíknimeðferðar (33A)	11,8	13	91%	365	6,5
Réttargeðdeild	3,7	9	42%	116	-
Sérhæfð endurhæfingargeðdeild	10,0	10	100%	310	70,5
Öryggisgeðdeild	7,1	8	88%	219	-
Geðsvið samtals²⁾	97,5	111	92%	2.995	-

1) Fjöldi dvalardaga eftir legudeildum getur verið nokkuð frábrugðinn tölum um legudaga eftir þjónustuflokkum (sérgreinum) sviða m.a. vegna þess að nokkrar deildir eru með innliggjandi sjúklinga frá þjónustuflokki (sérgrein) sem tilheyrir öðru sviði en legudeildin. Tölur um fjölda innskrifta, útskrifta og dvalardaga eftir deildum eru aðgengilegar stjórnumendum í Gagnagátt LSH í skýrslunni „Legur og legudagar“ undir „dvalir“.

2) Rúmanýting alls er reiknuð án réttargeðdeilda.



Komur á dagdeildir og klínískar rannsóknardeildir (komur innliggjandi sjúklinga meðtaldar)

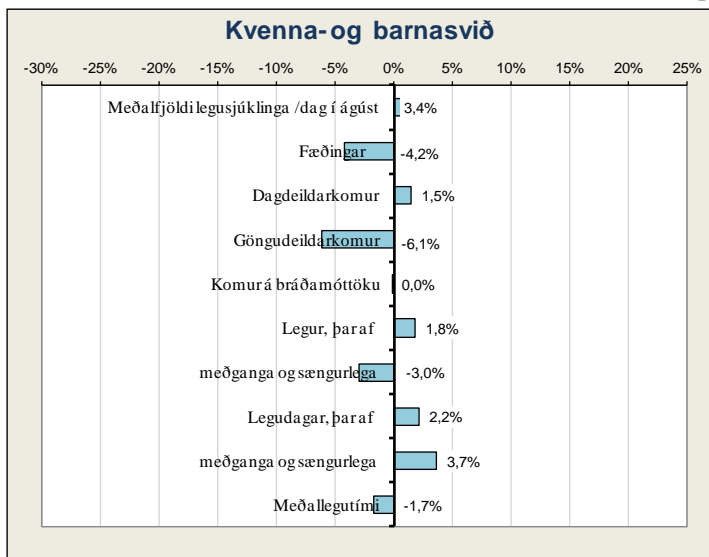
	Ágúst 2014		Janúar - ágúst		
	Komur	Meðalfjöldi /virkan dag	2014	2013	Breyting milli ára
Dagdeild fíknimeðferðar	158	8	1.773	1.582	12,1%
Dagdeild átröskunar	7	0	635	374	69,8%
Dagdeild Hvítabandi (m. lífsfærni)	188	9	1.900	1.840	3,3%
Dagd. komur á legudeildir geðsviðs	35	1,8	300	455	-34,1%
Dagdeildarkomur á LR	717	36	5.180	3.462	49,6%
Geðsvið samtals	1.105	55	9.788	7.713	26,9%

Komur á göngudeildir

(Gögn úr klínísku vöruhúsi)

	Ágúst 2014		Janúar - ágúst		
	Komur	Meðalfjöldi /virkan dag	2014	2013	Breyting milli ára
Félagsráðgjöf, utan geðsviðs	150	8	1.416	1.322	7,1%
Göngudeild fíknimeðferðar	558	28	4.311	4.450	-3,1%
Göngudeild geðsviðs 31E (m. Hvítabandi)	557	28	6.170	6.865	-10,1%
Göngudeild átröskunar	78	4	708	929	-23,8%
Göngudeild Kleppi án vitjana	532	27	4.348	4.042	7,6%
GD FMB teymis	78	4	736	0	-
Sálfræðipjónusta, utan geðsviðs	60	3	688	931	-26,1%
Geðsvið samtals	2.013	101	18.377	18.539	-0,9%

Kvenna- og barnasvið



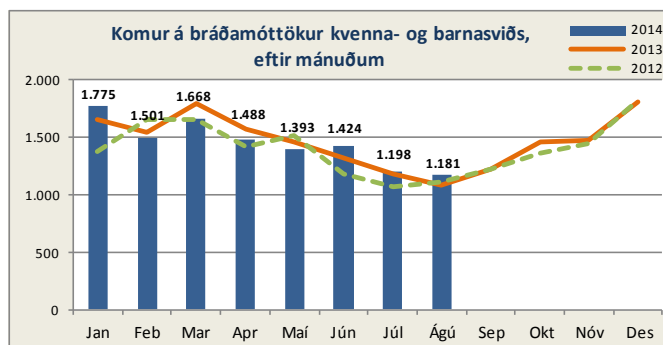
Fæðingar

	Ágúst 2014	Janúar - ágúst		
		2014	2013	Breyting milli ára
Fæðingar	275	2.080	2.172	-4,2%
Fædd börn, þar af	280	2.126	2.218	-4,1%
keisaraskurðir	43	368	382	-3,7%
tvíburafæðingar	5	46	43	7,0%
þrjúburafæðingar	0	0	1	-
Hlutfall fjölburafæðinga	1,8%	2,2%	2,0%	-
Hlutfall keisaraskurða	15,6%	17,7%	17,6%	-

Bráðamóttökur

(Gögn úr klínísku vörðhúsi)

	Komur		Fjöldi koma jan.- ágúst			Breyting milli ára	Meðalfjöldi á dag		Innlagnir í kjölfar komu			Hlutfall innlagna	
	Ágúst 2014	Ágúst 2013	2014	2013	Mismunur		2014	2013	2014	2013	Mismunur	2014	2013
Bráðamóttaka barna	806	750	8.808	8.911	-103	-1,2%	36	37	580	607	-27	6,6%	6,8%
Bráðakomur á kvennadeildir v. kvenlækninga	375	327	2.814	2.713	101	3,7%	12	11	460	318	142	16,3%	11,7%
v. meðgöngu og fæðinga	55	51	562	616	-54	-8,8%	2	3	121	82	39	21,5%	13,3%
v. meðgöngu og fæðinga	320	276	2.252	2.097	155	7,4%	9	9	339	236	103	15,1%	11,3%

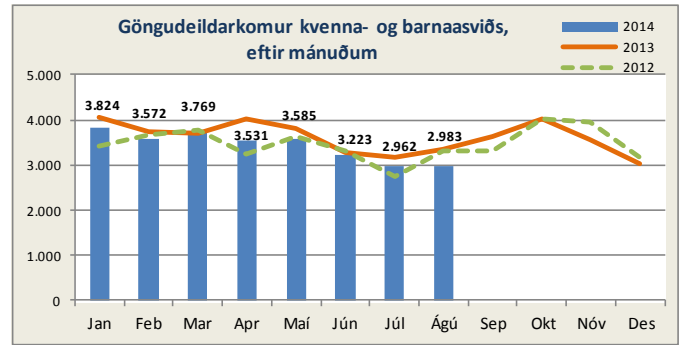
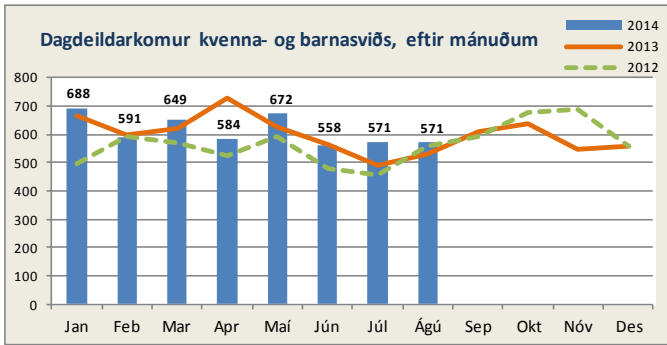


Legur eftir þjónustuflokkum

(Gögn úr klínísku vörðhúsi)

	Ágúst 2014		Janúar - ágúst								
	Legudagar	Meðalfjöldi sjúkl./dag	Legudagar			Legur			Meðallegutími		
			2014	2013	Breyting milli ára	2014	2013	Breyting milli ára	2014	2013	Breyting milli ára
Almennar barnalækningar	298	9,6	2.657	2.330	14,0%	693	594	16,7%	3,8	3,9	-2,6%
Barna- og unglingageðlækningar	211	6,8	2.442	2.626	-7,0%	151	142	6,3%	18,7	20,9	-10,5%
Barnaskurðlækningar	78	2,5	1.145	1.226	-6,6%	442	427	3,5%	2,7	3,1	-12,9%
Hvildarinnlagnir - börn	129	4,2	1.155	1.353	-14,6%	275	292	-5,8%	4,2	4,7	-10,6%
Nýburalækningar	547	17,6	3.299	3.125	5,6%	300	275	9,1%	11,0	11,9	-7,6%
Kvenlækningar	130	4,6	1.727	1.582	9,2%	613	571	7,4%	2,8	2,5	12,0%
Meðganga og sængurlega	782	25,2	5.674	5.474	3,7%	2.619	2.700	-3,0%	2,0	2,0	0,0%
Kvenna- og barnasvið samtals¹⁾	2.175	70,6	18.099	17.716	2,2%	5.093	5.001	1,8%	3,5	3,6	-1,7%

1) Hér er fyrir bæði árin birtur raun meðallegutími þeirra sjúklinga sem hafa útskrifast frá áramótum, talið frá innskriftardegi til útskriftardags, en með tilkomu vörðhúss gagna eru þessi gögn nú aðgengileg. Hér eru samtölur fyrir meðallegutíma sviðanna birtar án útlaga (m.v. 6 mán.), en meðallegutími einstakra sérgreina birtur með útlögum. Bandstrik merkir að ekki var um neina útskrift að ræða á tímabilinu og því ekki birt tala.



Komur á dagdeildir og klínískar rannsóknardeildir (ko mur innliggjandi sjúklinga meðtaldir)

	Ágúst 2014		Janúar - ágúst		
	Komur	Meðalfjöldi /virkan dag	2014	2013	Breyting milli ára
Dagdeild barna	104	5	1.045	857	21,9%
Dagdeild mæðravendar (22B)	230	12	1.857	2.357	-21,2%
Dagdeildarkomur á 22A	3	0,2	25	91	-72,5%
Dagdeildarkomur kvenlækninga (21A)	125	6	1.176	1.037	13,4%
Dagdeildarkomur á vökudeild	87	4	550	419	31,3%
Rjódur, dagdeild	22	1	231	51	-
Kvenna- og barnasvið samtals	571	29	4.884	4.812	1,5%

Komur á göngudeildir

(Gögn úr klínisku vöruhúsi)

	Ágúst 2014		Janúar - ágúst		
	Komur	Meðalfjöldi /virkan dag	2014	2013	Breyting milli ára
Göngudeild Barnaspítala	879	44	7.333	7.748	-5,4%
Barna- og unglingsgeðdeild, án vitjana	291	15	3.968	4.102	-3,3%
Kvenlækningar, innskriftir	1	0	251	350	-28,3%
Göngudeild kvenlækninga	437	22	3.998	4.033	-0,9%
Fósturgreiningardeild	830	42	7.121	7.325	-2,8%
Mæðravend	475	24	4.199	5.066	-17,1%
Sálgæsla presta og djákna ¹⁾	70	4	556	594	-6,4%
Kvenna- og barnasvið samtals	2.983	149	27.426	29.218	-6,1%

1) Hér eru einungis taldir göngudeildarkomur, ekki þjónusta við innliggjandi sjúklinga eða sjúklinga á dagdeildum.

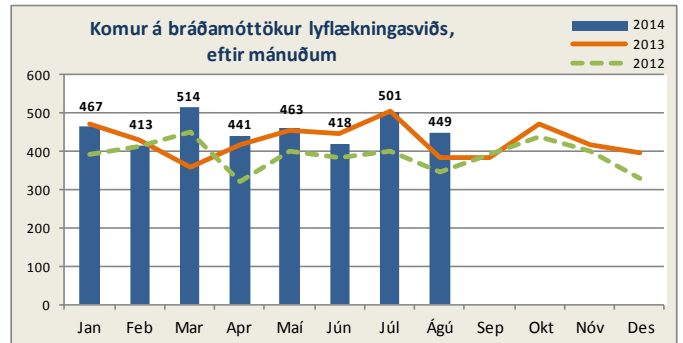
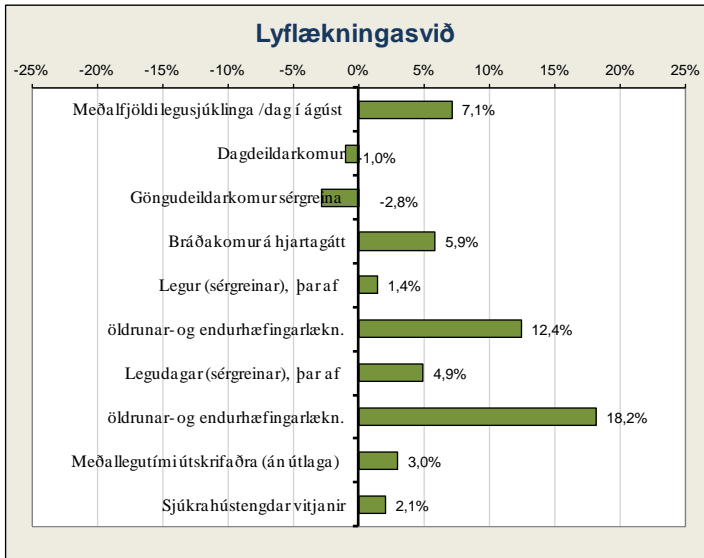
Dvalir e. legudeildum¹⁾

	Ágúst 2014				
	Meðalfjöldi sjúkl./sólárhring	Meðalfjöldi opinna rúma/mán.	Rúmanýting	Dvalardagar (yfir nótt)	Meðaldvalartími útskrifaðra sjúklinga í ágúst
Barna- og unglingsgeðdeild BUGL, 5 daga deild	6,8	13	52%	211	9,1
Barnadeild	11,8	17	69%	365	3,0
Fæðingarvakt	5,0	9	56%	156	0,5
Kvenlækningadeild	7,5	10	75%	234	3,1
Meðgöngu- og sængurkvennadeild	21,2	19	112%	658	1,7
Rjódur	4,2	6	69%	129	4,2
Vökudeild	16,8	22	77%	522	14,4
Kvenna- og barnasvið samtals²⁾	73,4	96	79%	2.275	-

1) Fjöldi dvalardaga eftir legudeildum getur verið nokkuð frábrugðinn tölum um legudaga eftir þjónustuflokkum (sérgreinum) sviða m.a. vegna þess að nokkrar deildir eru með innliggjandi sjúklinga frá þjónustuflokki (sérgrein) sem tilheyrir öðru sviði en legudeildin. Tölur um fjölda innskrifa, útskrifa og dvalardaga eftir deildum eru aðgengilegar stjórnendum í Gagnagátt LSH í skýrslunni „Legur og legudagar“ undir „dvalir“.

2) Rúmanýting alls er reiknuð án fæðingardeilda og vökudeilda.

Lyflækningasvið



Bráðamóttökur

(Gögn úr klínísku vörðhúsi)

	Komur		Fjöldi koma jan.- ágúst			Breyting milli ára	Meðalfjöldi á dag		Innlagnir í kjölfar komu			Hlutfall innlagna	
	Ágúst 2014	Ágúst 2013	2014	2013	Mismunur		2014	2013	2014	2013	Mismunur	2014	2013
Hjartagátt, bráðakomur	449	384	3.666	3.463	203	5,9%	25	24	851	834	17	23,2%	24,1%

Legur eftir þjónustuflokkum

(Gögn úr klínísku vörðhúsi)

	Ágúst 2014		Janúar - ágúst								
	Legudagar	Meðalfjöldi sjúkl./dag	Legudagar			Legur			Meðallegutími		
			2014	2013	Breyting milli ára	2014	2013	Breyting milli ára	2014	2013	Breyting milli ára
Almennar lyflækningar	421	13,6	2.919	2.712	7,6%	880	654	34,6%	3,4	4,2	-19,0%
Blóðlækningar	439	14,2	3.204	2.856	12,2%	330	281	17,4%	10,4	10,5	-1,0%
Efnaskipta- og innkirtlalækningar	375	12,1	3.292	890	-	316	92	-	11,1	10,2	-
Endurhæfingarlækningar	589	19,0	5.102	4.958	2,9%	138	140	-1,4%	41,5	40,6	2,2%
Gigtarlækningar	419	13,5	2.563	2.907	-11,8%	248	279	-11,1%	10,4	11,0	-5,5%
Hjartalækningar	1.068	34,5	8.003	7.881	1,5%	1.367	1.363	0,3%	6,0	5,9	1,7%
Húð- og kynsjúkdómálækningar	5	0,2	120	228	-47,4%	21	37	-43,2%	6,1	5,2	17,3%
Líknandi meðferð	232	7,5	2.604	2.487	4,7%	147	143	2,8%	18,5	17,2	7,6%
Lungnalækningar	540	17,4	5.491	7.500	-26,8%	582	828	-29,7%	9,7	8,9	9,0%
Lyflækningar krabbameina	444	14,3	3.837	3.641	5,4%	386	462	-16,5%	10,1	8,0	26,3%
Meltingarlækningar	590	19,0	4.680	3.362	39,2%	620	538	15,2%	7,9	6,2	27,4%
Nýrnalækningar	106	3,4	613	3.153	-80,6%	63	278	-77,3%	9,6	12,0	-20,0%
Smitsjúkdómar	382	12,3	2.972	4.057	-26,7%	275	371	-25,9%	11,1	11,3	-1,8%
Taugalækningar	568	18,3	5.062	5.225	-3,1%	558	583	-4,3%	9,6	9,0	6,7%
Öldrun, biðeild	439	41,0	9.403	4.218	122,9%	210	100	110,0%	50,4	50,6	-0,4%
Öldrunarlækningar	2.370	74,1	19.981	20.009	-0,1%	720	614	17,3%	31,7	38,1	-16,8%
Lyflækningasvið samtals¹⁾	8.987	314,4	79.846	76.084	4,9%	6.861	6.763	1,4%	10,9	10,6	3,0%

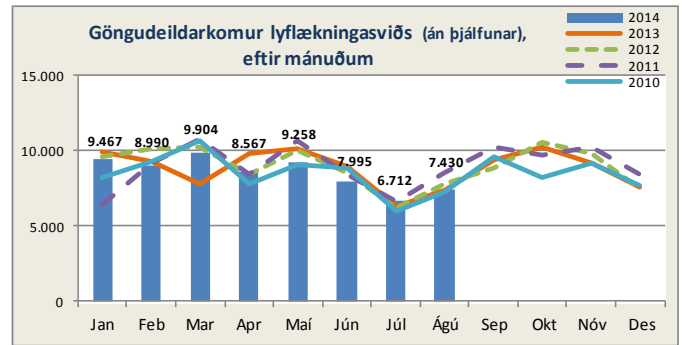
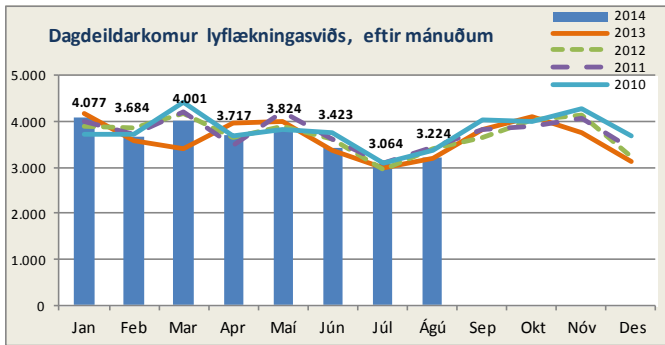
1) Hér er fyrir bæði árin birtur raun meðallegutími þeirra sjúklinga sem hafa útskrifast frá áramótum, talið frá innskriftardegi til útskriftardags, en með tilkomu vörðhúss gagna eru þessi gögn nú aðgengileg. Hér eru samtölur fyrir meðallegutíma sviðanna birtar án útlaga (m.v. 6 mán.), en meðallegutími einstakra sérgreina birtur með útlögum. Bandstrik merkir að ekki var um neina útskrift að ræða á tímabilinu og því ekki birt tala.

Dvalir e. legudeildum¹⁾

	Ágúst 2014				
	Meðalfjöldi sjúkl./sólarhring	Meðalfjöldi opinna rúma/mán.	Rúmanýting	Dvalardagar (yfir nótt)	Meðal-dvalartími útskrifaðra sjúklinga í ágúst
Blóðlækningadeild	14,0	14	100%	435	10,3
Bráðalyflækningadeild (A2)	14,5	15	96%	448	3,3
Bráðöldrunarlækningadeild (B4)	17,5	18	97%	544	11,9
Endurhæfingardeild (R2)	19,0	19	100%	589	44,6
Gigtar- og alm. lyflæknisdeild	12,7	12	106%	393	9,5
Hjartadeild E/G	32,5	32	102%	1.009	6,4
Krabbameinslækningadeild	13,8	14	99%	429	11,5
Líknardeild	7,5	9	83%	232	12,1
Líknardeild, 5 daga deild	0,0	-	0%	0	0,0
Lungnadeild (A6) ²⁾	16,5	17	97%	512	8,7
Meltingar- og nýrnadeild	19,3	19	102%	598	8,3
Smitsjúkdómadeild (A7)	21,0	21	100%	651	12,2
Taugalækningadeild	19,2	20	96%	595	7,6
Öldrunardeild H (Vífilsstöðum)	38,8	40	97%	1.202	55,2
Öldrunarlækningadeild A (K1)	11,3	12	94%	351	8,3
Öldrunarlækningadeild B (K2)	19,8	20	99%	615	19,3
Öldrunarlækningadeild C (L4)	13,5	14	97%	420	69,6
Öldrunarlækningadeild F (L3), 5 daga deild	14,3	15	95%	442	11,2
Lyflækningasvið samtals	305,3	311	98%	9.465	-

1) Fjöldi dvalardaga eftir legudeildum getur verið nokkuð frábrugðinn tölum um legudaga eftir þjónustuflokkum (sérgreinum) sviða m.a. vegna þess að nokkrar deildir eru með innliggjandi sjúklinga frá þjónustuflokkum (sérgrein) sem tilheyra öðru sviði en legudeildin. Tölur um fjölda innskrifta, útskrifta og dvalardaga eftir deildum eru aðgengilegar stjórnendum í Gagnagátt LSH í skýrslunni „Legur og legudagar“ undir „dvalir“.

2) Svefnrannsóknir, næturmeðlingar á A-6 eru taldir í töflunni „Komur á dagdeildir og klínískar rannsóknardeildir“.



Komur á dagdeildir og klínískar rannsóknardeildir (komur innliggjandi sjúklinga meðtaldar)

	Ágúst 2014		Janúar - ágúst		
	Komur	Meðalfjöldi /virkan dag	2014	2013	Breyting milli ára
Dagdeild gigtar- og alm. lyflækninga (B7)	504	25	4.367	4.315	1,2%
Nýrnalækningar (Skilun)	732	29	6.002	5.917	1,4%
Dagdeildarkomur á hjartagátt	81	4	858	842	1,9%
Hjarta- og æðabráðingastofa	134	7	1.358	1.385	-1,9%
Svefnrannsóknir, næturmælingar á legud.(A6)	42	2	384	399	-3,8%
Speglanir Fossvogi	39	2	288	587	-50,9%
Speglanir Hringbraut	388	19	3.049	2.878	5,9%
Dagdeild endurhæfingar Grensás	222	11	2.663	2.591	2,8%
Dagdeild öldrunar Landakoti	151	8	2.017	2.165	-6,8%
Dagdeild blóðlækninga (11C)	381	19	2.834	2.563	10,6%
Dagdeild krabbameinslækninga (11B)	536	27	5.042	5.366	-6,0%
Dagdeildarkomur, líknardeild	14	1	189	333	-43,2%
Lyflækningasvið samtals	3.224	154	29.051	29.341	-1,0%

Komur á göngudeildir

(Gögn úr klíniskri vöruhúsi)

	Ágúst 2014		Janúar - ágúst		
	Komur	Meðalfjöldi /virkan dag	2014	2013	Breyting milli ára
Húðsjúkdómar (A1)	349	17	5.993	6.363	-5,8%
Kynsjúkdómar (A1)	696	35	5.647	4.635	21,8%
Taugalækningar (A2)	399	20	3.093	3.164	-2,2%
Göngudeild lyflækninga Fv. (A3), þar af:	1.440	72	14.136	14.747	-4,1%
gigtarsjúkdómar (A3 og B7)	323	16	2.835	2.927	-3,1%
gd. lungnalækninga	217	11	2.159	2.449	-11,8%
gd. langvinna lungnasjúkdóma	71	4	547	325	68,3%
almennar lyflækningar	1	0	29	88	-
ofnæmissjúkdómar	285	14	2.874	3.064	-6,2%
smitsjúkdómar	102	5	1.176	1.112	5,8%
svefnrannsóknir	441	22	4.516	4.782	-5,6%
Taugarannsóknir (C2)	138	7	1.243	940	32,2%
Hjartarannsókn (E1, 10E og 13F)	1.786	89	14.907	15.709	-5,1%
Innkirtlasjúkdómar (G3 og 22B)	556	28	4.302	5.694	-24,4%
Endurhæfingarlækningar (R1 og R3)	33	2	250	242	3,3%
Hjartagátt (10D), þar af	279	14	2.437	2.398	1,6%
gd. hjartabilunar	101	5	1.034	712	45,2%
gd. Hjartagátt	132	7	917	1.200	-23,6%
innskriftir	46	2	486	486	0,0%
Meltingarsjúkdómar (10E)	137	7	1.198	1.283	-6,6%
Nýrnalækningar (10E), þar af	136	7	1.302	1.210	7,6%
vegna nýrnaigræðslu	22	1	157	118	33,1%
Geislæðlisfræði, undirbúningur	63	3	808	768	5,2%
Geislameðferð	667	33	7.566	7.542	0,3%
Blóðlækningar	136	7	1.182	1.213	-2,6%
Krabbameinslækningar	393	20	3.544	3.631	-2,4%
Líknardeild, göngudeildarkomur *	4	0,2	48	26	-
Öldrunarlækningar Landakoti	218	11	1.676	1.768	-5,2%
Lyflækningasvið samtals	7.430	372	69.332	71.333	-2,8%

*Auk 12 koma á göngudeild krabbameina.

Aðgerðir í hjartabráðingu og eftirlit

	Fjöldi	Janúar - ágúst		
	Ágúst 2014	2014	2013	Breyting milli ára
Hjartabráðingar, þar af:	111	1.101	1.077	2,2%
kransæðavíkkunar	48	455	447	1,8%
Hlutfall vikkana af öllum bráðingum	43%	41%	42%	-0,4%
Gangráðsigræðslur og -skiptingar	19	172	203	-15,3%
Gangráðs- og bjargráðaeftirlit	368	2.541	2.608	-2,6%
Brennsluáðgerðir (Ablationir)	6	55	55	0,0%
Bjargráðsigræðslur	3	29	41	-29,3%

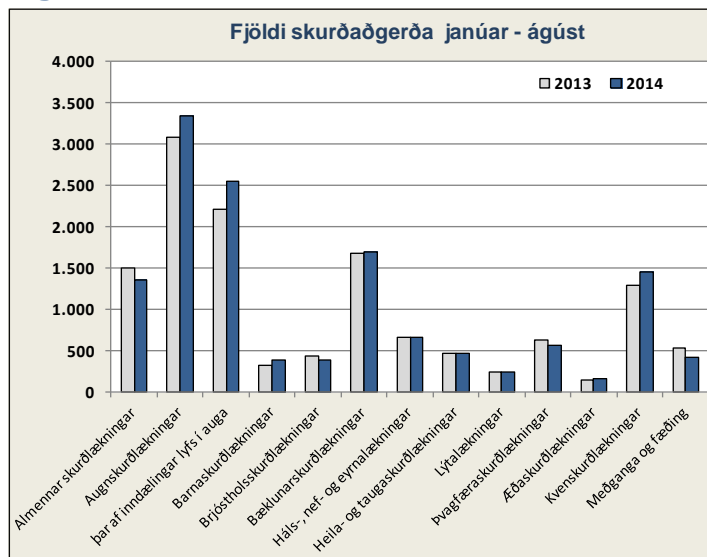
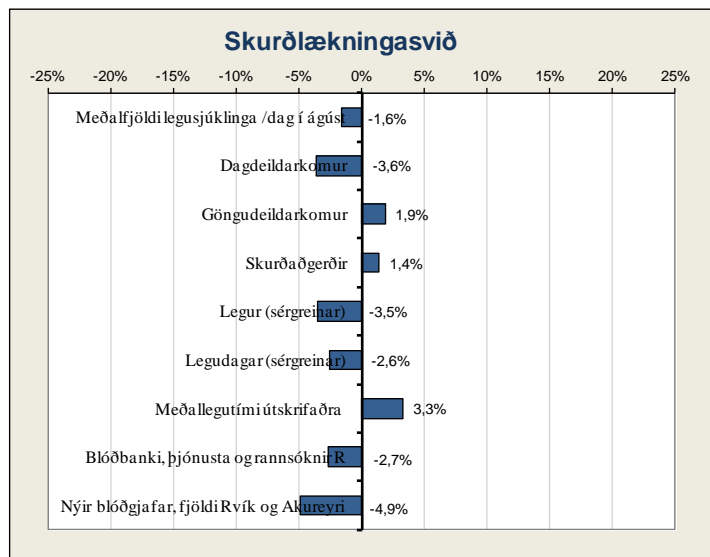
Speglunarrannsóknir

	Fjöldi	Janúar - ágúst		
	Ágúst 2014	2014	2013	Breyting milli ára
Magaspeglun	167	1.304	1.455	-10,4%
Ristilspeglun löng	80	668	744	-10,2%
Ristilspeglun stutt	31	265	276	-4,0%
Gallvegsspeglun	36	207	218	-5,0%
Berkjuspæglun	39	266	341	-22,0%
Ómun í speglun (EUS)	9	76	56	35,7%
Annað	63	418	372	12,4%
Alls	425	3.204	3.462	-7,5%

Heimavitjanir

	Ágúst 2014		Janúar - ágúst		
	Vitjanir	Meðalfjöldi /dag	2014	2013	Breyting milli ára
Heimahlýning	261	13	2.838	2.929	-3,1%
Vitjanir til langveikra lungnasjúklinga	56	3	602	398	51,3%
Vitjanir v. svefnrannsóknna	9	0,5	58	78	-25,6%
Vitjanir frá göngud. öldrunarlækninga	0	0,0	34	55	-
Lyflækningasvið samtals	326	16	3.532	3.460	2,1%

Skurðlækningasvið



Legur eftir þjónustuflokkum

(Gögn úr klínísku vörðúsi)

	Ágúst 2014		Janúar - ágúst								
	Legudagar	Meðalfjöldi sjúkl./dag	Legudagar			Legur			Meðallegutími		
			2014	2013	Breyting milli ára	2014	2013	Breyting milli ára	2014	2013	Breyting milli ára
Almennar skurðlækningar	778	25,1	7.284	7.223	0,8%	1.458	1.427	2,2%	5,0	5,0	0,0%
Augnlækningar	35	1,1	204	251	-18,7%	99	113	-12,4%	2,1	2,2	-4,5%
Bæklunarskurðlækningar	506	16,3	6.163	6.814	-9,6%	1.164	1.159	0,4%	5,5	6,0	-8,3%
Háls-, nef- og eyrnalækningar	38	3,5	733	860	-14,8%	296	348	-14,9%	2,7	2,5	8,0%
Heila- og taugaskurðlækningar	229	7,4	1.575	1.535	2,6%	306	300	2,0%	4,9	5,2	-5,8%
Hjarta- og lungnaskurðlækningar	394	12,7	3.145	3.335	-5,7%	310	367	-15,5%	10,0	9,1	9,9%
Lýtalækningar	74	6,7	1.097	909	20,7%	129	140	-7,9%	9,4	6,3	49,2%
Þvagfæraskurðlækningar	99	3,2	1.390	1.458	-4,7%	427	478	-10,7%	3,2	3,1	3,2%
Æðaskurðlækningar	120	3,9	1.355	1.170	15,8%	161	175	-8,0%	8,4	6,8	23,5%
Skurðlækningasvið samtals¹⁾	2.273	79,9	22.946	23.555	-2,6%	4.350	4.507	-3,5%	5,3	5,2	3,3%

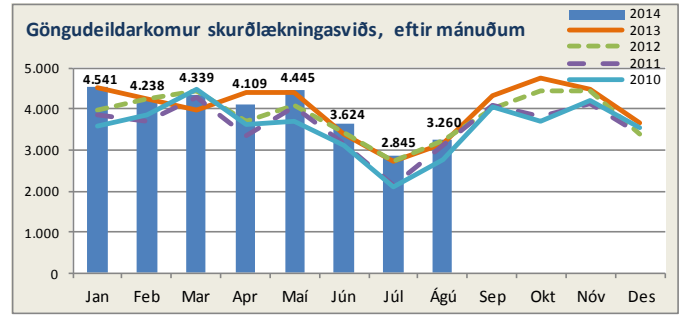
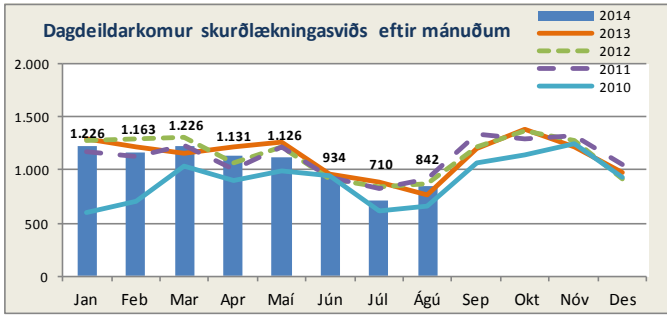
1) Hér er fyrir bæði árin birtur raun meðallegutími þeirra sjúklinga sem hafa útskrifast frá áramótum, talið frá innskriftardegi til útskriftardags, en með tilkomu vörðúss gagna eru þessi gögn nú aðgengileg. Hér eru samtölur fyrir meðallegutíma sviðanna birtar án útlaga (m.v. 6 mán.), en meðallegutími einstakra sérgreina birtur með útlögum. Bandstrik merkir að ekki var um neina útskrift að ræða á tímabilinu og því ekki birt tala.

Dvalir e. legudeildum¹⁾

	Ágúst 2014				
	Meðalfjöldi sjúkl./sólurhring	Meðalfjöldi opinna rúma/mán.	Rúmanýting	Dvalardagar (yfir nótt)	Meðal-dvalartími útskrifaðra sjúklinga í ágúst
Bæklunarskurðeild (B5)	16,4	18	91%	507	4,6
Gjörgæsludeild Fossvogi	4,1	7	58%	126	2,3
Gjörgæsludeild Hringbraut	5,2	7	75%	162	2,2
Heila-, tauga- og bæklunarskurðeild (B6)	15,8	16	99%	491	5,3
Hjarta-, lungna- og augnskurðeild (12E)	16,9	17	100%	525	5,9
HNE-, lýta- og æðaskurðeild (A4)	0,0	0	0%	0	0,0
Skurðlækningadeild (12G)	5,3	7	76%	164	3,3
Skurðlækninga- og þvagfæraskurðeild (13G)	16,0	18	89%	496	4,3
Skurðlækningasvið²⁾ samtals	79,7	90	93%	2.471	-

1) Fjöldi dvalardaga eftir legudeildum getur verið nokkuð frábrugðinn tölum um legudaga eftir þjónustuflokkum (sérgreinum) sviða m.a. vegna þess að nokkrar deildir eru með innliggjandi sjúklinga frá þjónustuflokki (sérgrein) sem tilheyrir öðru sviði en legudeildin. Tölur um fjölda innskrifta, útskrifta og dvalardaga eftir deildum eru aðgengilegar stjórnendum í Gagnagátt LSH í skýrslunni „Legur og legudagar“ undir „dvalir“.

2) Rúmanýting alls er reiknuð án gjörgæsluideilda.



Komur á dagdeildir og klínískar rannsóknardeildir (komur innliggjandi sjúklinga meðtaldir)

	Ágúst 2014		Janúar - ágúst		
	Komur	Meðalfjöldi /virkan dag	2014	2013	Breyting milli ára
Dagdeild augnlækninga	364	18	3.014	2.594	16,2%
Dagdeild skurðlækninga F, þar af:	246	12	2.719	2.722	-0,1%
bæklunarlækningar	90	5	1.129	1.132	-0,3%
háls-, nef- og eyrnalækningar	92	5	802	765	4,8%
heila- og taugalækningar	33	2	377	403	-6,5%
lýtalækningar	9	0	178	181	-1,7%
æðaskurðlækningar	22	1	233	241	-3,3%
Dagdeild skurðlækninga H, þar af:	232	12	2.673	3.405	-21,5%
undirbúningur fyrir aðgerð o.fl.	61	3	734	769	-4,6%
almennar skurðlækningar	92	5	869	893	-2,7%
þvagfæraskurðlækningar	34	2	394	423	-6,9%
meltingarlækningar	9	0,5	117	554	-78,9%
lyflækningar krabbameina	10	1	66	113	-41,6%
augnlækningar	14	1	346	437	-20,8%
nýrnalækningar	2	0,1	20	106	-81,1%
aðrar sérgreinar	10	1	127	110	15,5%
Skurðlækningasvið samtals	842	42	8.406	8.721	-3,6%

Komur á göngudeildir

	Ágúst 2014		Janúar - ágúst		
	Komur	i /virkan dag	2014	2013	Breyting milli ára
Augnlækningar	540	27	4.894	4.555	7,4%
Göngudeild skurðlækninga F (B3) alls, þar af	1.034	52	10.292	10.794	-4,7%
æðaskurðlækningar	19	1	169	134	26,1%
háls-, nef- og eyrnalækningar	623	31	5.869	6.579	-10,8%
heila- og taugaskurðlækningar	92	5	1.045	1.203	-13,1%
hjúkrunarmóttaka	156	8	1.036	517	100,4%
innskriftamiðstöð	90	5	1.149	1.078	6,6%
lýtalækningar	54	3	1.024	1.283	-20,2%
Bæklunarlækningar (G3)	588	29	5.640	5.898	-4,4%
Göngudeild skurðlækninga H (10E) alls, þar af	546	27	5.818	4.987	16,7%
hjarta- og lungnaskurðlækningar	27	1	247	364	-32,1%
hjúkrunarmóttaka	264	13	2.426	1.320	83,8%
innskriftamiðstöð	125	6	1.398	1.155	21,0%
almennar skurðlækningar	111	6	1.541	1.849	-16,7%
deildarlæknar	12	1	180	264	-31,8%
verkjamiðstöð	7	0,4	26	35	-25,7%
Þvagfæraskurðlækningar (11A)	503	25	4.347	4.339	0,2%
Næringarstofa	49	0	380	226	68,1%
Skurðlækningasvið samtals	3.260	161	31.371	30.799	1,9%

Skurðaðgerðir, eftir aðgerðarflokkun

	Allar aðgerðir í jan.- ágúst				þar af bráðaaðgerðir					þar af dagdeildaaðgerðir				
	Ágúst	2014	2013	Breyting milli ára	2014	2013	Breyting milli ára	2014	2013	2014	2013	Breyting milli ára	2014	2013
Almennar skurðlækningar	120	1.362	1.500	-9,2%	438	518	-15,4%	32,2%	34,5%	431	489	-11,9%	31,6%	32,6%
Augnlækningar	394	3.335	3.088	8,0%	68	46	47,8%	2,0%	1,5%	3.248	3.008	8,0%	97,4%	97,4%
þar af lyfjainndælingar (án aðg.)	334	2.543	2.215	14,8%	-	-	-	-	-	2.543	2.215	14,8%	100,0%	100,0%
Barnaskurðlækningar	39	380	318	19,5%	160	145	10,3%	42,1%	45,6%	194	156	24,4%	51,1%	49,1%
Brjóstholsskurðlækningar	62	385	429	-10,3%	165	156	5,8%	42,9%	36,4%	31	21	47,6%	8,1%	4,9%
Bæklunarskurðlækningar	169	1.695	1.676	1,1%	829	862	-3,8%	48,9%	51,4%	692	692	0,0%	40,8%	41,3%
Háls-, nef- og eyrnalækningar	46	657	661	-0,6%	120	140	-14,3%	18,3%	21,2%	454	404	12,4%	69,1%	61,1%
Heila- og taugaskurðlækningar	45	464	467	-0,6%	126	111	13,5%	27,2%	23,8%	207	224	-7,6%	44,6%	48,0%
Lýtalækningar	16	240	233	3,0%	37	35	5,7%	15,4%	15,0%	97	74	31,1%	40,4%	31,8%
Þvagfæraskurðlækningar	49	560	629	-11,0%	86	100	-14,0%	15,4%	15,9%	322	346	-6,9%	57,5%	55,0%
Æðaskurðlækningar	18	161	144	11,8%	54	46	17,4%	33,5%	31,9%	44	39	12,8%	27,3%	27,1%
Kvenskurðlækningar	146	1.446	1.283	12,7%	388	306	26,8%	26,8%	23,9%	988	914	8,1%	68,3%	71,2%
Meðganga og fæðing	45	423	525	-19,4%	284	363	-21,8%	67,1%	69,1%	7	8	-	1,7%	1,5%
Samtals¹⁾	1.149	11.108	10.953	1,4%	2.755	2.828	-2,6%	24,8%	25,8%	6.715	6.375	5,3%	60,5%	58,2%

1) Inndælingar lyfs í auga á dagskurðdeild augnlækninga eru nú taldir með í heildarfjölda aðgerða, en voru áður taldir sér.

Nýting skurðsérgreina á úthlutuðum dagvinnutíma¹⁾

	Ágúst 2014			
	Fossvogur	Hringbraut	Eriksgrata	Kvennadeild
Bæklunarskurðlækningar	47,4%			
Háls-, nef- og eyrnalækningar	21,5%			
Heila- og taugaskurðlækningar	42,7%			
Lýtalækningar	25,7%			
Æðaskurðlækningar	46,6%			
Almennar skurðlækningar		47,0%		
Augnlækningar		28,6%		
Barnaskurðlækningar		64,3%		
Brjóstholsskurðlækningar		59,2%		
Þvagfæraskurðlækningar		43,3%		
Augnlækningar			23,2%	
Almennar skurðlækningar				36,3%
Kvenskurðlækningar				35,4%
Meðganga og fæðing				43,6%
Meðalnýting sérgreina	36,8%	48,5%	23,2%	38,5%

1) Míðað er við samtals nýttan stofutíma ásamt millitíma til þrifa og undirbúnings fyrir næstu aðgerð. Nýting yfir 100% þýðir að sérgreinin nýtir meira en úthlutaðan tíma sinn.

ATH! Sumarlökanir skurðstofa í júní-ágúst valda lækkuðum nýtingartölum þá mánuði þar sem ekki er gert ráð fyrir samdrættinum í forsendum útreiknings.

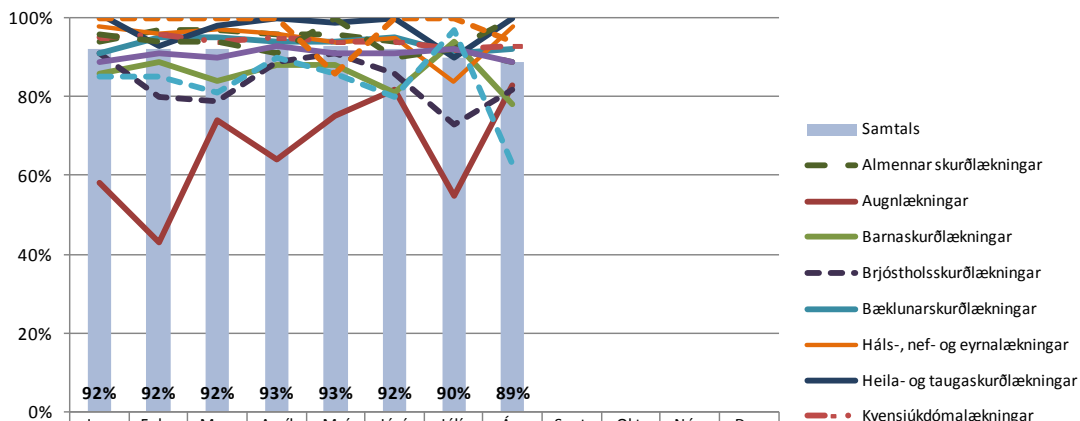
Blóðbanki – Reykjavík og Akureyri

	Samtals jan.-ágúst		Breyting milli ára
	2014	2013	
Blóðgjafar			
Heildarsöfnun heilblóðsgjafa	7.592	7.857	-3,4%
Heildarsöfnun nýrra blóðgjafa	1.330	1.398	-4,9%
Ferðir Blóðbankabíls	68	62	9,7%
Blóðhlutar			
Heildarframleiðsla rauðkornaþykkis	7.665	7.888	-2,8%
Heildarframleiðsla blóðflögubýkkis	1.368	1.475	-7,3%
Heildarframleiðsla plasma	2.013	3.443	-41,5%
Samtals	11.046	12.806	-13,7%
Þjónusta og rannsóknir			
ABO RhD flokkun	6.560	6.527	0,5%
Samræmingarpróf	6.834	6.342	7,8%
Rauðkornaþykkni frátekni fyrir sjúkling	10.895	10.804	0,8%
Selt rauðkornaþykkni	7.779	7.740	0,5%
Selt plasma	1.983	3.479	-43,0%
Seldar blóðflögur	1.250	1.389	-10,0%
Samtals	35.301	36.281	-2,7%

Hlutfall skurðaðgerða þar sem gátlisti WHO er fylltur út (2014)

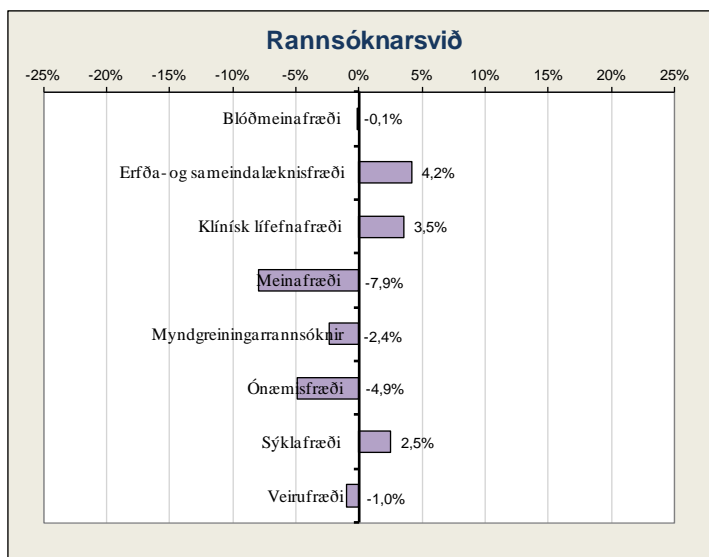
Gátlisti WHO nær til þátta sem hafa áhrif á öryggi sjúklunga í skurðaðgerðum.

Stefna LSH er að hann skuli notaður við allar skurðaðgerðir spítalans.



	Jan.	Febr.	Mars	Apríl	Maí	Júní	Júlí	Ág.	Sept.	Okt.	Nóv.	Des.
Samtals	92%	92%	92%	93%	93%	92%	90%	89%				
Almennar skurðlækningar	94%	97%	97%	96%	96%	94%	92%	89%				
Augnlækningar	58%	43%	74%	64%	75%	82%	55%	83%				
Barnaskurðlækningar	86%	89%	84%	88%	88%	81%	94%	78%				
Brjóstholsskurðlækningar	91%	80%	79%	89%	91%	86%	73%	82%				
Bæklunarskurðlækningar	91%	95%	95%	94%	94%	95%	91%	92%				
Háls-, nef- og eyrnalækningar	98%	96%	97%	96%	94%	95%	84%	98%				
Heila- og taugaskurðlækningar	101%	93%	98%	100%	99%	100%	90%	100%				
Kvensjúkdómalækningar	95%	96%	94%	95%	94%	94%	92%	93%				
Lýtalækningar	96%	94%	94%	91%	100%	90%	92%	100%				
Meðganga og fæðing	89%	91%	90%	93%	91%	91%	92%	89%				
Þvagfæraskurðlækningar	85%	85%	81%	90%	86%	80%	97%	63%				
Æðaskurðlækningar	100%	100%	100%	100%	86%	100%	100%	94%				

Rannsóknarsvið



Rannsóknarsvið ¹⁾

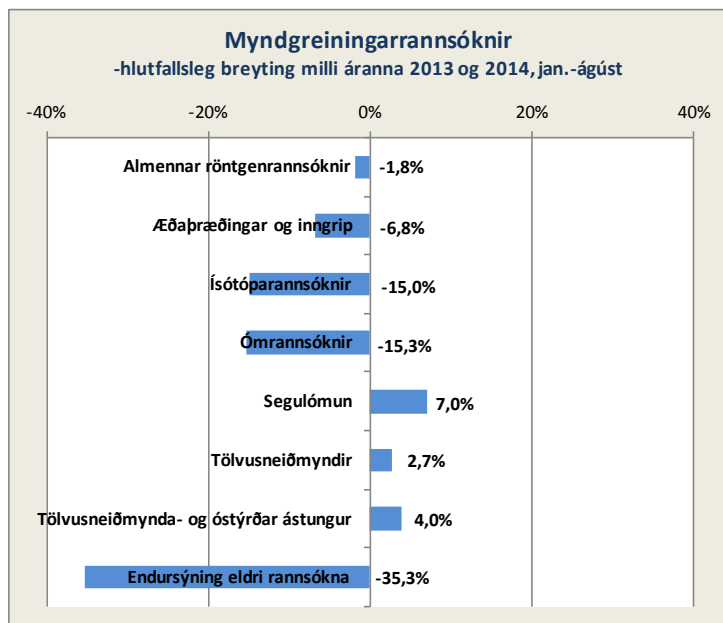
	Fjöldi rannsókna		Breyting milli ára
	2014	2013	
Blóðmeinafræði	Samtals 213.159	213.398	-0,1%
Erfða- og sameindalæknisfræði			
DNA-rannsóknir	1.013	878	15,4%
Erfðaráðgjöf	735	629	16,9%
Litningarannsóknir	540	423	27,7%
Lífnaerfðafræði	101	89	13,5%
Nýburaskimun	2.891	2.914	-0,8%
Fósturskimun	2.274	2.320	-2,0%
Samtals	7.554	7.253	4,2%
Klínísk lífnafræði	Samtals 788.442	761.443	3,5%
Meinafræði			
Fjöldi vefjasýna	7.839	8.168	-4,0%
Almennar vefjasneiðar	35.661	39.323	-9,3%
Ýmsar sérítanir (IP/IF/HK ofl.)	11.206	11.941	-6,2%
Flæðigreiningar	6	14	-57,1%
Sjúkrahússkrufningar	30	35	-14,3%
Réttarkrufningar	115	91	26,4%
Samtals	54.857	59.572	-7,9%
Myndgreining			
Almennar röntgenrannsóknir	43.850	44.650	-1,8%
Æðapræðingar og inngrip	640	687	-6,8%
Ísótóparannsóknir	867	1.020	-15,0%
Ómrannsóknir	5.543	6.542	-15,3%
Segulömun	5.895	5.508	7,0%
Tölvusneiðmyndir	18.823	18.324	2,7%
Tölvusneiðmynda- og óstýrðar ástungur	578	556	4,0%
Endursýning eldri rannsókna	1.496	2.312	-35,3%
Samtals	77.692	79.599	-2,4%
Ónæmisfræði			
Sjálfsofnæmissjúkdómar - Skimun	5.941	6.620	-10,3%
Sjálfsofnæmissjúkdómar - Sértekir	5.732	5.796	-1,1%
Magnakerfismælingar	2.446	2.106	16,1%
Vessabundið ónæmissvar	6.957	7.631	-8,8%
Frumubundið ónæmissvar	503	422	19,2%
Ofnæmispróf - Skimun	2.379	2.518	-5,5%
Ofnæmispróf - Sértekir	5.960	6.062	-1,7%
Annað	239	562	-
Samtals	30.157	31.717	-4,9%
Sýklafræði			
Þvagræktanir	17.145	17.442	-1,7%
Blóðræktanir	5.769	5.733	0,6%
Aðrar ræktanir	19.158	16.794	14,1%
Fjöldi næmisprófa	11.368	11.505	-1,2%
Klamydiu og lekanda PCR	22.422	21.890	2,4%
Blóðvatnspróf	7.075	7.051	0,3%
Sérrannsóknir	2.598	3.014	-13,8%
Samtals	85.535	83.429	2,5%
Veirufræði			
Innsend sýni	-	-	-
Alm.blóðvatnspróf	6.922	7.551	-8,3%
Ræktanir	3.340	3.877	-13,9%
Kjarnasýrumögnun (PCR)	13.498	12.827	5,2%
Áhætturannsóknir	18.679	18.620	0,3%
Samtals	42.439	42.875	-1,0%
Alls	1.299.835	1.279.286	1,6%

1) Þetta eru allar rannsóknir framkvæmdar á LSH, fyrir sjúklinga LSH og aðra landsmenn auk utanaðkomandi sjúklinga.

Komur á göngudeildir

(Gögn úr klínísku vöruhúsi)

	Ágúst 2014		Janúar - ágúst		
	Komur	Meðalfjöldi /virkan dag	2014	2013	Breyting milli ára
Erfða- og sameindalæknisfræði ¹⁾	51	3	468	487	-3,9%
Rannsóknarsvið samtals	51	3	468	487	-3,9%



Fimm ára tölfræðilegt yfirlit / Five years key statistics / Statistisk oversigt

Fimm ára tölfræðilegt yfirlit ¹⁾

Five years statistical overview ¹⁾

Fem års statistisk oversigt ¹⁾

	2013	2012	2011	2010	2009		
Þróun mannfjölda á höfuðborgarsvæðinu ²⁾						Population development in the capital area ²⁾	Udvikling af befolkningen i hovedstadsområdet ²⁾
Ibúafjöldi	205.675	203.594	202.341	200.907	201.251	Number of inhabitants	Befolkning
Fjölgun íbúa	1,02%	0,62%	0,71%	-0,17%	1,67%	Annual increase	Årlig vækst
Fjöldi einstaklinga 70 ára og eldri	17.556	17.082	16.770	16.638	16.470	Number of inhabitants age 70 years and older	Antal beboere 70 år og ældre
Hlutfall einstaklinga 70 ára og eldri	8,54%	8,39%	8,29%	8,28%	8,18%	Proportion of inhabitants age 70 years and older	Procent beboere 70 år og ældre
Fjöldi einstaklinga 80 ára og eldri	7.320	7.148	6.936	6.730	6.537	Number of inhabitants age 80 years and older	Antal beboere 80 år og ældre
Hlutfall einstaklinga 80 ára og eldri	3,56%	3,51%	3,43%	3,35%	3,25%	Proportion of inhabitants age 80 years and older	Procent beboere 80 år og ældre
Lykiltölur LSH ³⁾						Key operational statistics ³⁾	Nøgletal for hospitalet ³⁾
Rekstrarkostnaður (ISK) uppreiðn, á verðlag ársins 2013 ⁴⁾	43.587.729	41.733.847	41.623.229	41.689.085	45.997.560	Total operational costs (ISK) ⁴⁾	Samlede udgifter ⁴⁾
Launakostnaður	73%	73%	74%	73%	71%	Salaries	Udgifter til personale
Lyfjakostnaður (ISK) ⁴⁾	1.588.152	1.458.537	1.455.873	1.533.230	1.771.671	Medication costs ⁴⁾	Udgifter til medicin ⁴⁾
Fjöldi einstaklinga sem leituðu til LSH	107.056	106.528	106.814	103.384	104.675	Number of individuals receiving hospital care	Antal personer som fik tjeneste fra hospitalet
Slysa- og bráðajónusta - fjöldi koma	97.672	98.922	96.403	91.454	94.458	Emergency units, visits	Skadestue, antal besøg
Fjöldi koma á göngudeildir	238.717	237.425	238.203	236.339	239.142	Outpatient units, visits, thereof	Ambulante besøg, deraf
Fjöldi koma á dagdeildir ¹⁾	77.896	77.922	79.505	81.205	76.413	dayward units, visits ¹⁾	dagpatienter, antal besøg ¹⁾
Fjöldi legudaga ¹⁾	215.058	213.515	208.563	204.110	211.917	Patient days ¹⁾	Antal sengedage ¹⁾
Fjöldi lega/innlagna ¹⁾	26.811	27.317	27.534	27.728	28.596	Admissions ¹⁾	Antal indlæggelser ¹⁾
Meðallegutími (dagar)	8,6	7,8	7,6	7,4	7,5	Average length of stay, thereof	Gennemsnitlig liggetid, deraf
þar af legur < 6 mánuðir	7,3	7,2	7,0	6,7	6,9	stays < 6 months	liggetid < 6 måneder
Meðal hjúkrunarþyngd (bráðleiki) sjúklinga	-	-	-	-	1,20	Patient acuity	Patient plejetyngde
Meðal DRG vgt legudeildasjúklinga	1,21	1,26	1,28	1,22	1,20	DRG casemix index, inpatients	Gennemsnitlig DRG-vægt af indlagte patienter
Fjöldi DRG eininga ⁵⁾	43.480	45.232	48.994	45.912	50.530	Total DRG units ⁵⁾	Samlede DRG enheder ⁵⁾
Fjöldi rúma í árslok	649	649	659	677	718	Hospital beds	Antal senge
Skurðaðgerðir ¹⁾	13.688	14.070	14.383	13.717	13.959	Surgical procedures, thereof	Kirurgiske behandlinger, deraf
þar af dagdeildaraðgerðir	6.634	6.602	6.378	6.036	3.921	same day surgery	dagskirurgi
Fæðingar	3.228	3.265	3.241	3.420	3.500	Number of births	Antal fødsler
Rannsóknir á rannsóknarsvæði	1.921.338	1.832.182	1.822.438	1.737.843	2.086.269	Diagnostic services, thereof	Diagnostiske undersøgelser, deraf
þar af myndgreiningar	116.600	123.901	124.140	119.126	125.744	Diagnostic imaging	antal radiologiske undersøgelser
Greidd stöðugildi/ársverk, meðtalt á mánuði	3.667	3.643	3.641	3.648	3.899	Staffing, full time equivalents	Antal ansatte/ársverk
Fjöldi starfsmanna í upphafi árs (m. Rjóðri)	4.864	4.670	4.585	4.774	5.242	Number of employees	Antal ansatte personer
Starfsmannaveita (%)	11,1%	11,1%	10,8%	11,3%	11,6%	Staff turnover	Personale omsætning

1) Í sumum tilfellum eru tölur ekki sambærilegar milli ára vegna mikilla breytinga á starfsemi LSH á tímabilinu.

Figures may be affected by considerable operational changes in the period. I nogle tilfælde kan tallene ikke sammenlignes pga. ændringer af hospitalets drift i perioden.

2) Gögn frá Hagstofu Íslands. Data from Statistics Iceland. Data fra Íslands Statistikk.

3) Tölur úr ársskýslum LSH. Data from hospital annual reports. Data fra hospitalets årsberetning.

4) Krónutölur í þúsundum, á verðlagi ársins 2013 (skv. vísitölum Hagstofu Íslands), án fjármagnsliða og viðhalds og stofnkostnaðar. Numbers in thousands (ISK), at fixed price level for the year 2013. Tal i tusind (ISK), ved fast pris for året 2013.

5) Tölur fyrir 2013 eru m.v. stöðuna í mars 2014. Einingar samkvæmt DRG vgtum hvers árs. Total DRG units based on each years DRG weights. Samlede DRG enheder baseres på årlige DRG vægte.

	2013	2012	2011	2010	2009	
Average exchange rate USD to ISK	122,23	125,05	116,07	122,04	123,59	Gennemsnitlig valutakurs USD til ISK
Average exchange rate EUR to ISK	162,38	160,73	161,42	161,89	172,67	Gennemsnitlig valutakurs EUR til ISK

Uppfært/Updated/Opdateret ágúst 2014