



# Starfsemisupplýsingar Landspítala Janúar 2016



# Umhyggja – Fagmennska – Öryggi - Framþróun

eru gildi Landspítala

## Hlutverk Landspítala

Landspítali er sjúkrahús allra landsmanna, aðalsjúkrahús Íslands og háskólasjúkrahús.

### Klínísk starfsemi spítalans

skiptist í svið sem veita fjölbreytta þjónustu á göngudeildum, dagdeildum, legudeildum, rannsóknardeildum og öðrum starfseiningum.

### Önnur starfsemi

sem einnig skiptist í svið og deildir felst meðal annars í kennslu, vísindastarfi, fjármálastjórnun, rekstri, starfsmannamálum og byggingar- og tæknimálum.

## Framkvæmdastjórn

Páll Matthíasson forstjóri

Alma Möller framkvæmdastjóri aðgerðasviðs  
Ásta Bjarnadóttir framkvæmdastjóri mannauðssviðs  
Benedikt Olgeirsson framkvæmdastjóri þróunar  
Guðlaug Raket Guðjónsdóttir framkvæmdastjóri flæðisviðs  
Hlíf Steingrimsdóttir framkvæmdastjóri lyflækningasviðs  
Ingólfur Þórisson framkvæmdastjóri rekstrarsviðs  
Jón Hilmar Friðriksson framkvæmdastjóri kvenna- og barnasviðs  
Lilja Stefánsdóttir framkvæmdastjóri skurðlækningasviðs  
María Einisdóttir framkvæmdastjóri geðsviðs  
María Heimisdóttir framkvæmdastjóri fjármálasviðs  
Ólafur Baldursson framkvæmdastjóri lækninga  
Óskar Reykdalsson framkvæmdastjóri rannsóknarsviðs  
Sigríður Gunnarsdóttir framkvæmdastjóri hjúkrunar

Landspítali er með efnismikinn upplýsingavef á Netinu ([www.landspitali.is](http://www.landspitali.is))

Landspítali sími: 5431000

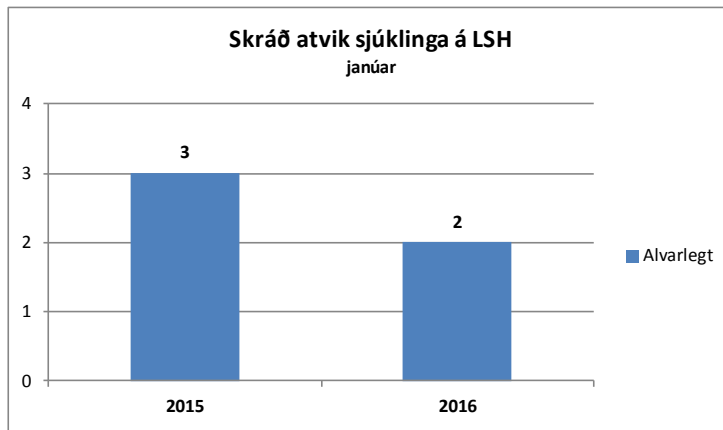
Upplýsingafulltrúi LSH sími: 5431106

## ÚTGEFANDI: LANDSPÍTALI, FJÁRMÁLASVIÐ

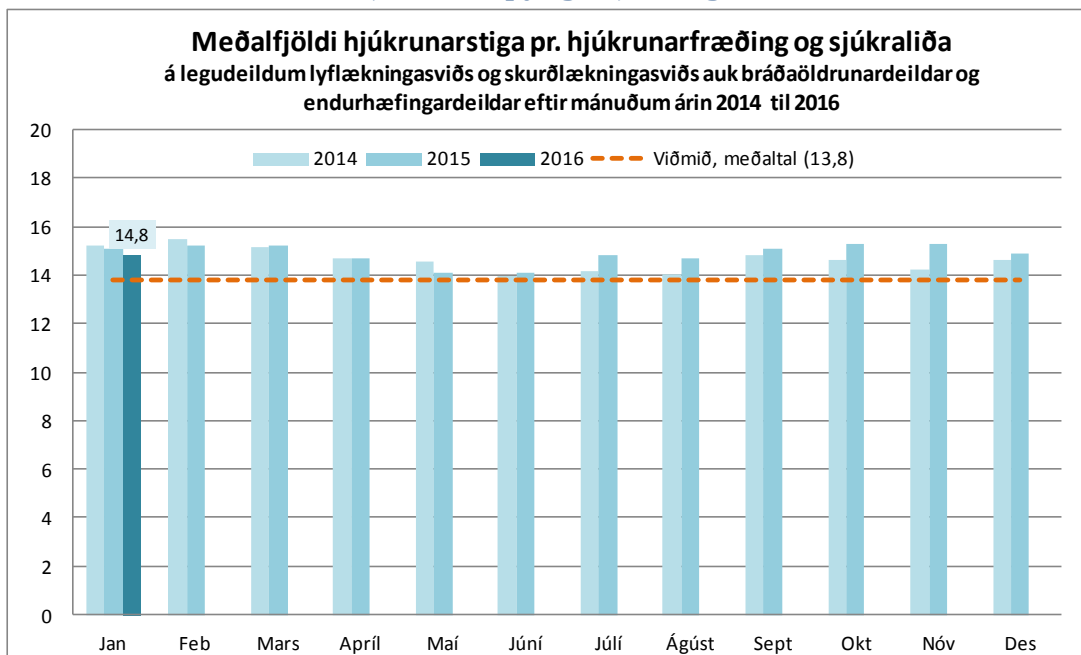
Ritstjóri: Elísabet Guðmundsdóttir, netfang: [elisabeg@landspitali.is](mailto:elisabeg@landspitali.is)  
Ábyrgðarmaður: Helga Hrefna Bjarnadóttir, netfang: [helgab@landspitali.is](mailto:helgab@landspitali.is)

## Efnisyfirlit

Hjúkrunarþyngd sjúklinga	4
Lykiltölur LSH	5
Starfsemistölur janúar, breytingar milli áranna 2015 og 2016	6
Nokkrar starfsemistölur niður á mánuði, frá árinu 2014 til 2016	7
Flæðisvið	8
Lyflækningasvið	10
Kvenna- og barnasvið	12
Geðsvið	14
Skurðlækningasvið og aðgerðasvið	16
Rannsóknarsvið	19
Fimm ára tölfræðilegt yfirlit / Five years key statistics / Statistisk oversigt	20



## Hjúkrunarþyngd sjúklinga



Hjúkrunarstig eru reiknuð daglega fyrir legudeildir á lyf- og skurðlækningasviði, auk bráðaöldrunardeildar og endurhæfingardeildar á flæðisviði, með Rafaela sjúklingaflokkunarkerfinu. Það nær yfir metnar hjúkrunarþarfir sjúklinga, sem breytt er í stigafjölda sem síðan er deilt niður á hvern skráðan starfsmann.

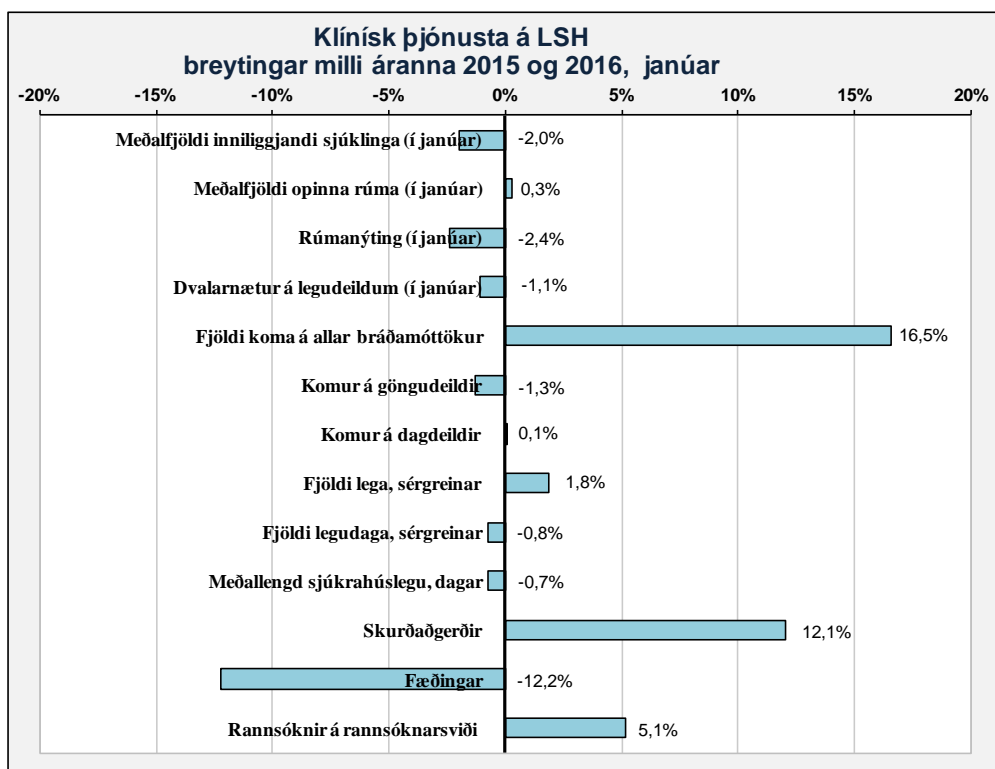
Æskilegt viðmið er fundið fyrir hverja og eina deild sem lýsir því vinnuumfangi sem ásætlanlegt er talið fyrir hvern hjúkrunarfræðing og sjúkraliða á viðkomandi deild.

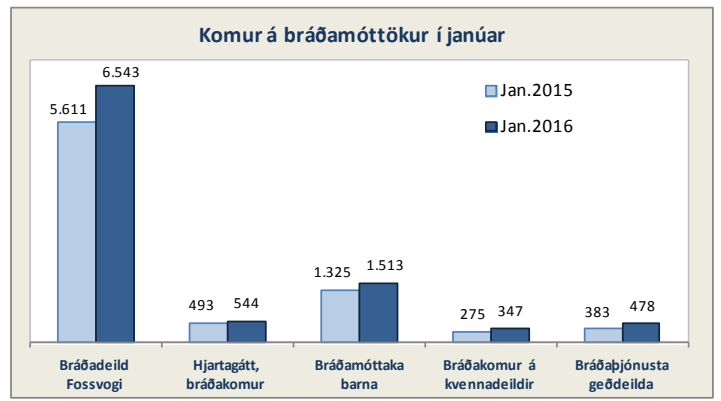
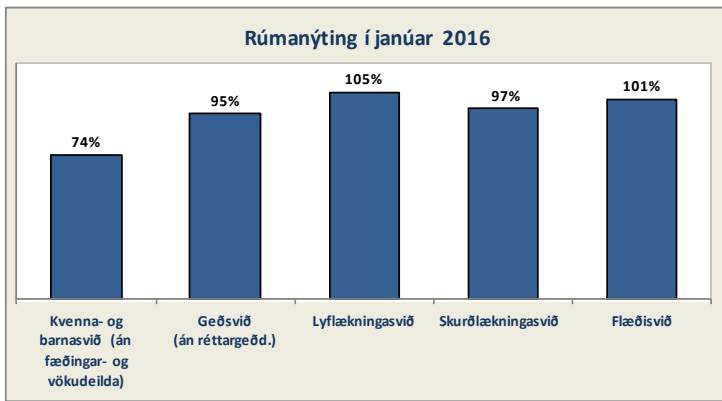
## Lykiltölur LSH

### Lykiltölur LSH

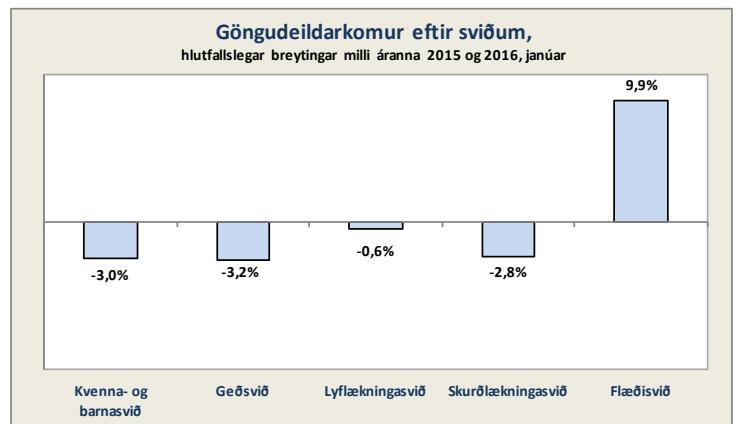
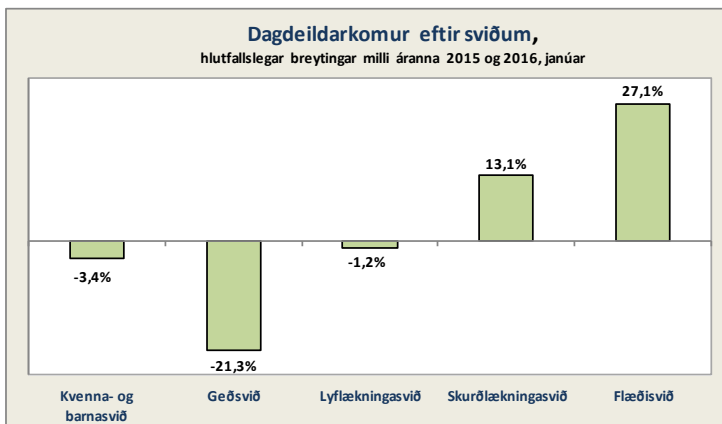
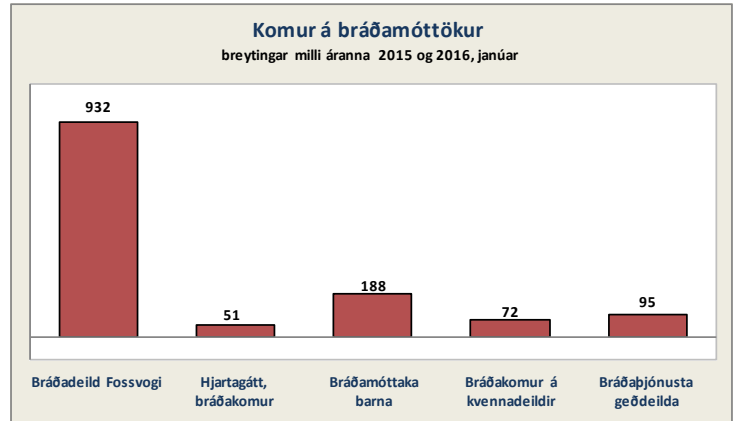
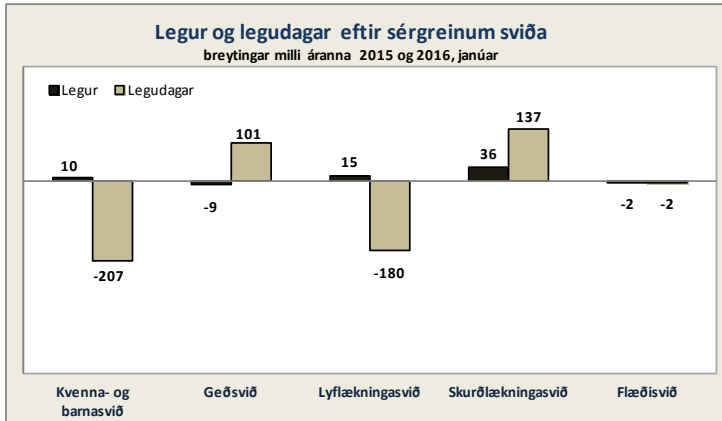
	Janúar 2016	Janúar 2015	Breyting milli ára	Hlutfallsleg breyting
<b>Klínísk þjónusta</b>				
Meðalfjöldi innliggjandi sjúklinga	637	650	-13	-2,0%
Meðalfjöldi opinna rúma	680	678	2	0,3%
Rúmanýting	94%	96%	-2%	-2,4%
Dvalarnætur á legudeildum	19.759	19.984	-225	-1,1%
	Jan. 2016	Jan. 2015	Breyting milli ára	Hlutfallsleg breyting
Fjöldi koma á allar bráðamóttökur	9.425	8.087	1.338	16,5%
Komur á göngudeildir	19.208	19.461	-253	-1,3%
Komur á dagdeildir	7.049	7.045	4	0,1%
Fjöldi lega, sérgreinar	2.768	2.718	50	1,8%
Fjöldi legudaga, sérgreinar	19.745	19.896	-151	-0,8%
Meðallengd sjúkrahúslegu, dagar <sup>1)</sup>	8,1	8,1	-0,1	-0,7%
Skurðaðgerðir	1.765	1.575	190	12,1%
Fæðingar	216	246	-30	-12,2%
Rannsóknir á rannsóknarsviði <sup>2)</sup>	187.757	178.564	9.193	5,1%
<b>Öryggi sjúklinga</b>				
Skráð atvik sjúklinga	592	282	310	109,9%

1) Hér er fyrir bæði árin birtur raun meðallegutími þeirra sjúklinga sem hafa útskrifast frá áramótum, talið frá innskriftardegi til útskriftardags, án útlaga (m.v. legulengdina 6 mán). Langlegusjúklingar hafa í gegnum tíðina haft nokkur áhrif til hækkunar á meðallegutíma á spítalanum. Þar sem meginþorri lega er styttri en 6 mánuðir er meðallegutími þess hóps birtur hér. 2) Þetta eru allar rannsóknir frankvæmdar á LSH, fyrir sjúklinga LSH og aðra landsmenn auk aðsendra sýna.



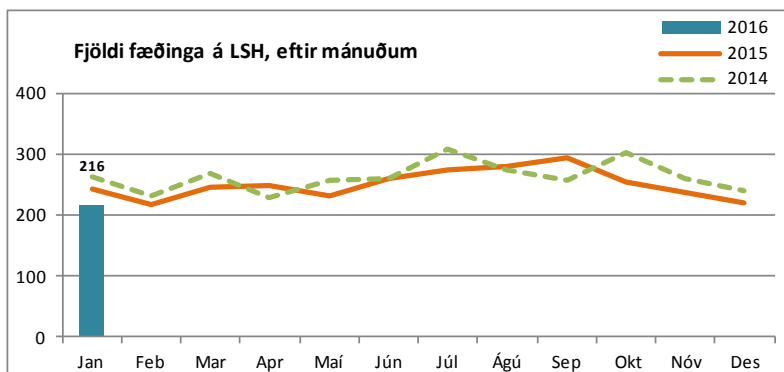
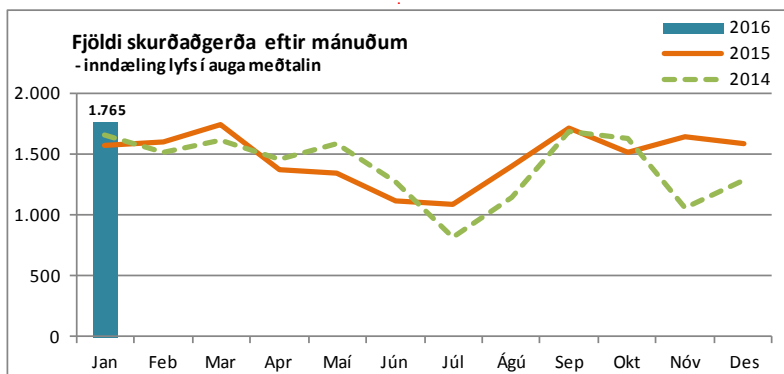
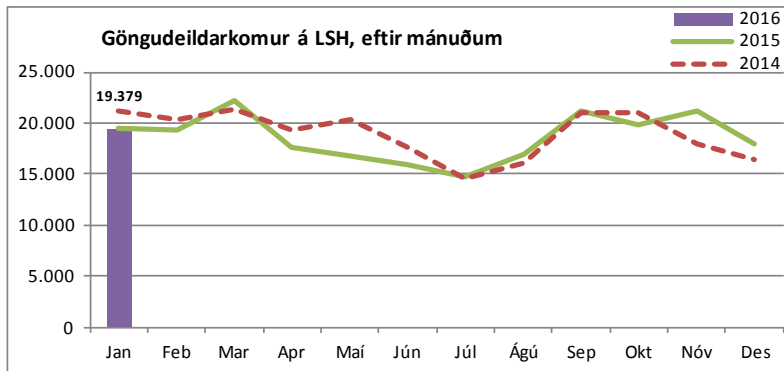
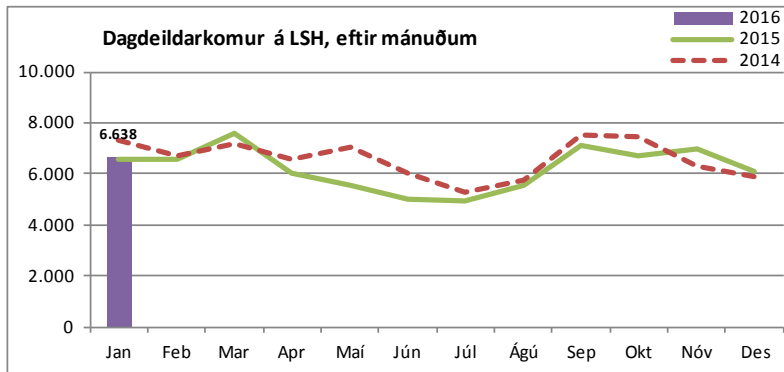
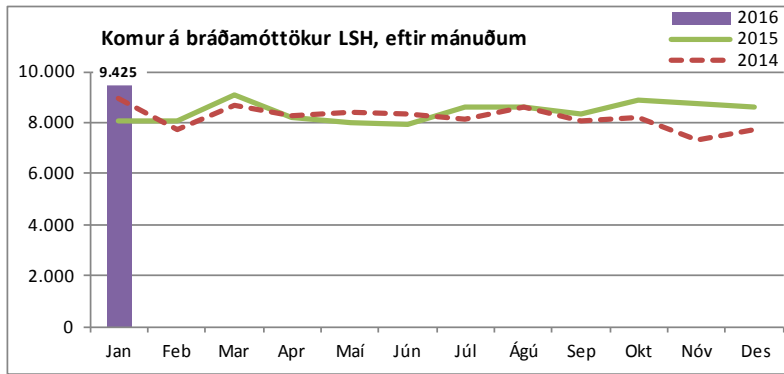


## Starfsemistölur janúar, breytingar milli ára 2015 og 2016 (áhrif verkfalla 2015 víða sýnileg)

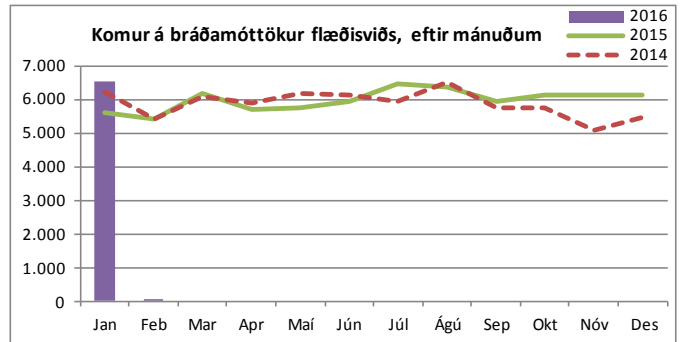
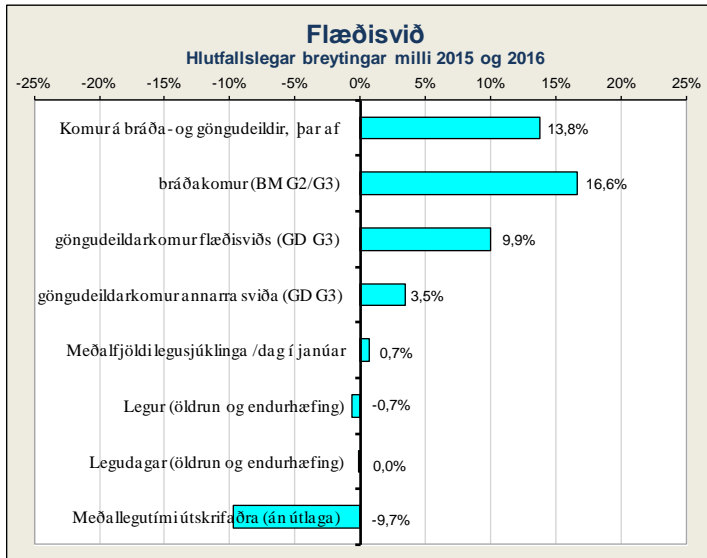


# Nokkrar starfsemistölur niður á mánuði, frá árinu 2014 til 2016

– hér má víða sjá áhrif verkfalla í minni starfsemi í verkfallsmánuðum –



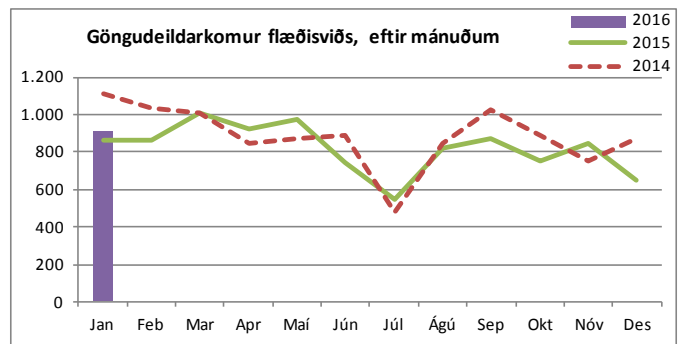
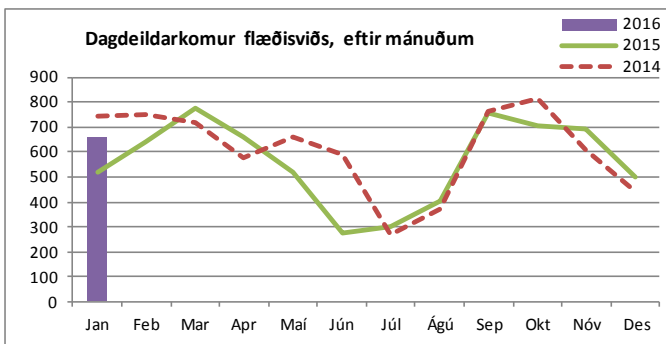
# Flæðisvið



## Bráðamóttökur

(Gögn úr klínísku vörðhúsi)

	Fjöldi koma janúar			Breyting milli ára	Meðalfjöldi á dag		Innlagnir í kjölfar komu			Hlutfall innlagna	
	2016	2015	Mismunur		2016	2015	2016	2015	Mismunur	2016	2015
<b>Bráðadeild Fossvogi</b>	<b>6.543</b>	<b>5.611</b>	<b>932</b>	<b>16,6%</b>	<b>211</b>	<b>181</b>	<b>742</b>	<b>703</b>	<b>39</b>	<b>11,3%</b>	<b>12,5%</b>
þar af bráðavakt (G2)	2.752	2.426	326	13,4%	89	78	663	626	37	24,1%	25,8%
gönguvakt (G2)	393	432	-39	-9,0%	13	14	17	21	-4	4,3%	4,9%
gönguvakt (G3)	3.398	2.753	645	23,4%	110	89	62	56	6	1,8%	2,0%



## Komur á dagdeildir og klínískar rannsóknardeildir<sup>1)</sup> (innliggjandi sjúklingar meðtaldir)

	Janúar 2016	Janúar		Breyting milli ára
	Meðalfjöldi /virkan dag	2016	2015	
Dagdeild aldraðra	12	235	262	-10,3%
Dagdeild endurhæfingar	21	422	255	65,5%
<b>Flæðisvið samtals</b>	<b>33</b>	<b>657</b>	<b>517</b>	<b>27,1%</b>

## Heimavitjanir

	Janúar 2016	Janúar		Breyting milli ára
	Meðalfjöldi /dag	2016	2015	
Vitjanir frá göngud. öldrunarlækninga	0,6	12	8	50,0%
<b>Flæðisvið samtals</b>	<b>0,6</b>	<b>12</b>	<b>8</b>	<b>50,0%</b>

## Komur á göngudeildir<sup>1)</sup> (Gögn úr klínísku vörðhúsi)

	Janúar 2016	Janúar		Breyting milli ára
	Meðalfjöldi /virkan dag	2016	2015	
Áfallahjálp	3,6	71	36	97,2%
Endurkomur bráðalækninga (m. innliggjandi)	14	284	258	10,1%
Hjúkrunarmóttaka (G3)	5	95	123	-22,8%
Göngudeild lyfjagjafa	8	169	141	19,9%
Endurhæfingarlækningar (R1 og R3)	3	58	38	52,6%
Öldrunarlækningar Landakoti	10	197	199	-1,0%
<b>Komur sem tilheyra flæðisviði alls</b>	<b>44</b>	<b>874</b>	<b>795</b>	<b>9,9%</b>
Komur á móttöku G3, sem tilheyra öðrum sviðum	64	1.279	1.236	3,5%
<b>Flæðisvið samtals</b>	<b>108</b>	<b>2.153</b>	<b>2.031</b>	<b>6,0%</b>

<sup>1)</sup> Hér eru einungis taldar göngudeildarkomur, ekki þjónusta við innliggjandi sjúklinga eða sjúklinga á dagdeildum. Símtöl undanskilin.

## Legur eftir þjónustuflokkum

(Gögn úr klínísku vörðhúsi)

	Janúar 2016	Janúar								
	Meðalfjöldi sjúkl. /dag	Legudagar			Legur			Meðallegutími		
		2016	2015	Breyting milli ára	2016	2015	Breyting milli ára	2016	2015	Breyting milli ára
Endurhæfingarlækningar	22,7	703	706	-0,4%	42	40	5,0%	48,1	44,9	7,1%
Öldrun, biðeild	44,5	1.379	1.447	-4,7%	69	75	-8,0%	68,4	74,8	-8,6%
Öldrunarlækningar	91,6	2.829	2.760	2,5%	178	176	1,1%	36,9	36,9	0,0%
<b>Flæðisvið samtals<sup>1)</sup></b>	<b>158,7</b>	<b>4.911</b>	<b>4.913</b>	<b>0,0%</b>	<b>289</b>	<b>291</b>	<b>-0,7%</b>	<b>33,1</b>	<b>36,6</b>	<b>-9,7%</b>

<sup>1)</sup> Hér er fyrir bæði árin birtur raun meðallegutími þeirra sjúklinga sem hafa útskrifast frá áramótum, talið frá innskriftardegi til útskriftardags, en með tilkomu vörðhúss gagna eru þessi gögn nú aðgengileg. Hér eru samtölur fyrir meðallegutíma sviðanna birtar án útlaga (m.v. 6 mánn.), en meðallegutími einstakra sérgreina birtur með útlögum. Bandstrik merkir að ekki var um neina útskrift að ræða á tímabilinu og því ekki birt tala.



Dvalir e. legudeildum <sup>1)</sup>

	Janúar 2016				
	Meðalfjöldi sjúkl./sólárhring	Meðalfjöldi opinna rúma/mán.	Rúmanýting	Dvalardagar (yfir nótt)	Meðaldvalartími útskrifaðra sjúklinga í jan.
Endurhæfingardeild (R2)	22,6	24	94%	702	46,9
Bráðaöldrunarlækningadeild (B4)	22,6	21	108%	702	19,0
Öldrunardeild H (Vífilsstöðum)	44,5	44	101%	1.379	55,8
Öldrunarlækningadeild A (K1)	20,8	20	104%	646	46,3
Öldrunarlækningadeild B (K2)	20,9	20	105%	648	51,9
Öldrunarlækningadeild C (L4)	14,6	14	104%	453	64,7
Öldrunarlækningadeild F (L3), 5 daga deild	13,0	14	93%	402	8,2
<b>Flæðisvið samtals</b>	<b>159,1</b>	<b>157</b>	<b>101%</b>	<b>4.932</b>	<b>-</b>

<sup>1)</sup> Fjöldi dvalardaga eftir legudeildum getur verið nokkuð frábrugðinn tölum um legudaga eftir þjónustuflokkum (sérgreinum) sviða m.a. vegna þess að nokkrar deildir eru með innliggjandi sjúklinga frá þjónustuflokki (sérgrein) sem tilheyir öðru sviði en legudeildin. Tölur um fjölda innskrifta, útskrifta og dvalardaga eftir deildum eru aðgengilegar stjórnendum í Gagnagátt LSH í skýrslunni „Legur og legudagar“ undir „dvalir“.

Sjúkrabjálfun <sup>1)</sup>

(Gögn úr klínísku vöruhúsi)

	Fjöldi janúar		Mism. milli ára	Breyting milli ára
	2016	2015		
Fossvogur (B1)	3.950	3.782	168	4,4%
Grensás (R1)	2.338	2.003	335	16,7%
Hringbraut (14D)	1.875	2.145	-270	-12,6%
Kleppur	55	115	-60	-52,2%
Landakot (K3)	1.512	1.454	58	4,0%
<b>Alls</b>	<b>9.730</b>	<b>9.499</b>	<b>231</b>	<b>2,4%</b>

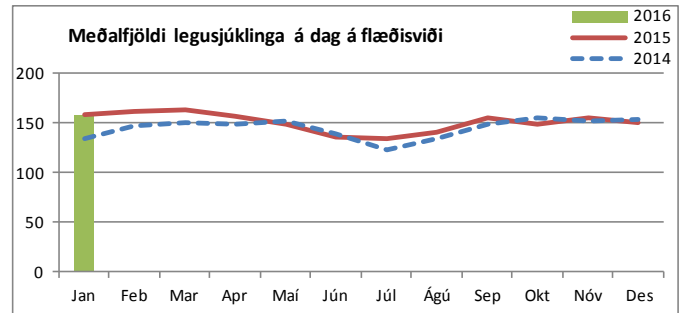
<sup>1)</sup> Ambulant komur og þjálfun innliggjandi.

Iðjubjálfun <sup>1)</sup>

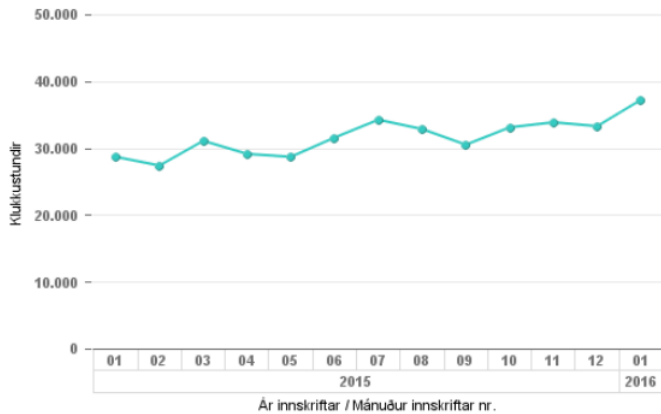
(Gögn úr klínísku vöruhúsi)

	Fjöldi janúar		Mism. milli ára	Breyting milli ára
	2016	2015		
BUGL	121	60	61	101,7%
Fossvogur (B1)	597	413	184	44,6%
Grensás (R1)	615	547	68	12,4%
Hringbraut (14D)	116	96	20	20,8%
Hringbraut (31C)	171	213	-42	-19,7%
Kleppur	239	194	45	23,2%
Landakot (K3)	369	422	-53	-12,6%
<b>Alls</b>	<b>2.228</b>	<b>1.945</b>	<b>283</b>	<b>14,6%</b>

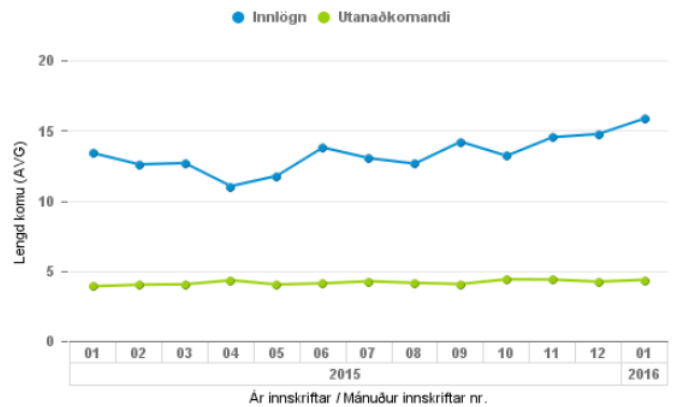
<sup>1)</sup> Ambulant komur og þjálfun innliggjandi.



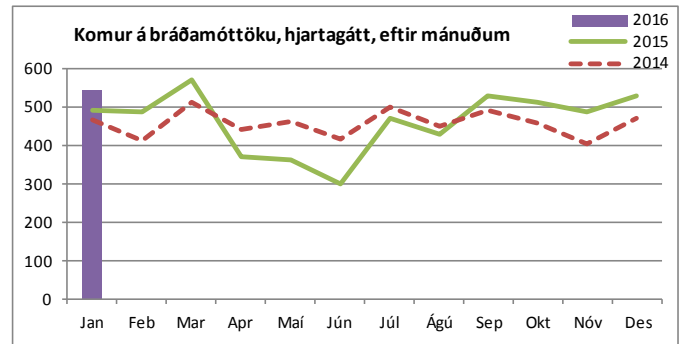
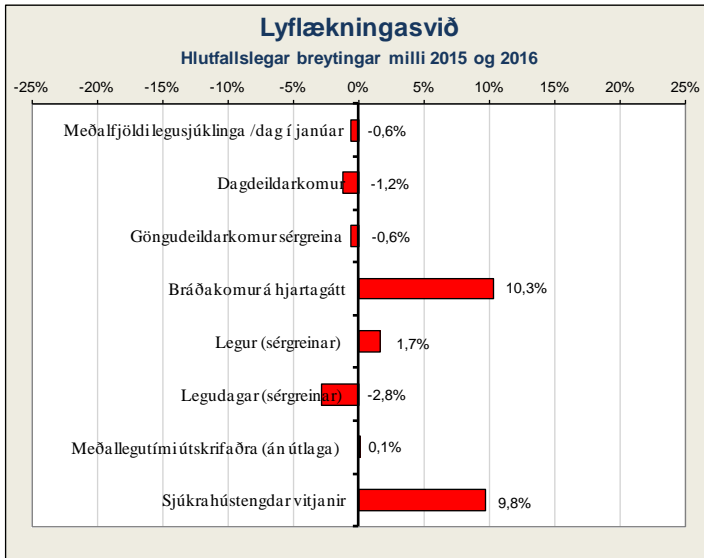
Heildar dvalartími sjúklinga á BMT Fossvogi (alls klukkustundir/mán)



Meðaldvalartími á BMT - innlagðir og þeir sem fóru heim (utanaðkomandi)



# Lyflækningasvið



## Bráðamóttökur

(Gögn úr klínísku vörðhúsi)

	Fjöldi koma janúar			Breyting milli ára	Meðalfjöldi á dag		Innlagnir í kjölfar komu			Hlutfall innlagna	
	2016	2015	Mismunur		2016	2015	2016	2015	Mismunur	2016	2015
Hjartagátt, bráðakomur	544	493	51	10,3%	30	27	112	113	-1	20,6%	22,9%

## Legur eftir þjónustuflokkum

(Gögn úr klínísku vörðhúsi)

	Janúar 2016				Janúar					
	Meðalfjöldi sjúkl./dag	Legudagar			Legur			Meðallegutími		
		2016	2015	Breyting milli ára	2016	2015	Breyting milli ára	2016	2015	Breyting milli ára
Almennar lyflækningar <sup>2)</sup>	15,8	491	470	4,5%	125	127	-1,6%	3,9	4,1	-4,9%
Blóðlækningar	14,4	445	453	-1,8%	47	60	-21,7%	13,5	8,8	53,4%
Innkirtlalækningar	10,0	310	399	-22,3%	40	31	29,0%	10,0	13,7	-27,0%
Gigtarlækningar	15,3	474	497	-4,6%	54	59	-8,5%	13,6	11,0	23,6%
Hjartalækningar	34,2	1.061	1.133	-6,4%	197	181	8,8%	5,9	7,3	-19,2%
Húð- og kynsjúkdómálækningar	0,2	7	3	133,3%	6	1	500,0%	3,0	6,0	-50,0%
Líkandi meðferð	11,3	350	405	-13,6%	29	36	-19,4%	12,7	10,0	27,0%
Lungnalækningar	22,9	710	741	-4,2%	119	96	24,0%	7,8	10,3	-24,3%
Lyflækningar krabbameina	15,8	491	460	6,7%	60	63	-4,8%	11,2	8,4	33,3%
Meltingarlækningar	24,7	767	653	17,5%	93	103	-9,7%	11,0	10,3	6,8%
Nýrnalækningar <sup>2)</sup>	0,0	1	56	-98,2%	3	4	-25,0%	1,0	11,0	-90,9%
Smitsjúkdómálækningar	13,7	424	423	0,2%	35	38	-7,9%	16,8	12,4	35,5%
Taugalækningar	21,8	676	694	-2,6%	83	77	7,8%	9,8	10,8	-9,3%
<b>Lyflækningasvið samtals<sup>1)</sup></b>	<b>200,2</b>	<b>6.207</b>	<b>6.387</b>	<b>-2,8%</b>	<b>891</b>	<b>876</b>	<b>1,7%</b>	<b>8,6</b>	<b>8,6</b>	<b>0,1%</b>

1) Hér er fyrir bæði árin birtur raun meðallegutími þeirra sjúklinga sem hafa útskrifast frá áramótum, talið frá innskriftardegi til útskriftardags, en með tilkomu vörðhúss gagna eru þessi gögn nú aðgengileg. Hér eru samtölur fyrir meðallegutíma sviðanna birtar án útlaga (m.v. 6 mánn.), en meðallegutími einstakra sérgreina birtur með útlögum. Bandstrik merkir að ekki var um neina útskrift að ræða á tímabilinu og því ekki birt tala.

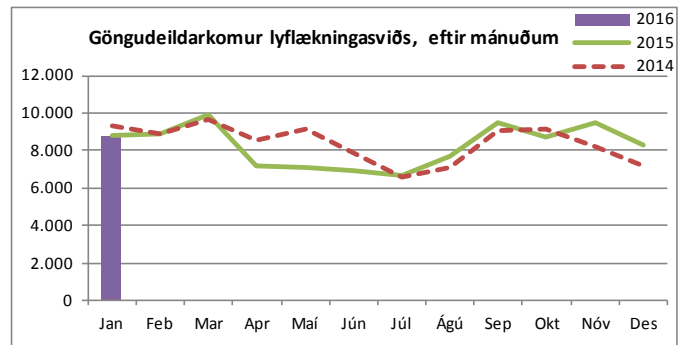
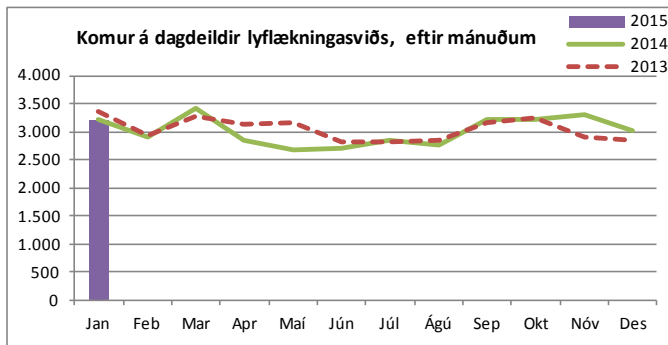
2) Almennar lyflækningar hafa tekið við mörgum stuttum legum frá öðrum sérgreinum. Það skýrir að einhverju leyti fækkun lega og legudaga á öðrum sérgreinum ss. nýrnalækningum.

## Dvalir e. legudeildum<sup>1)</sup>

	Janúar 2016				
	Meðalfjöldi sjúkl./sólárhring	Meðalfjöldi opinna rúma/mán.	Rúmanýting	Dvalardagar (yfir nótt)	Meðaldvalartími útskrifaðra sjúklinga í jan.
Blóðlækningadeild	14,6	14	105%	454	12,5
Bráðalyflækningadeild (A2)	16,7	15	111%	517	3,6
Gigtar- og alm. lyflækningadeild	14,6	12	122%	452	12,9
Hjartadeild E/G	33,0	32	103%	1.024	5,6
Krabbameinslækningadeild	14,5	14	104%	450	10,0
Líknardeild	11,3	12	94%	350	12,0
Líknardeild, 5 daga deild	0,0	0	-	-	-
Lungnadeild (A6) <sup>2)</sup>	20,3	20	102%	630	7,8
Meltingar- og nýrnadeild	20,6	19	108%	639	10,1
Smitsjúkdómadeild (A7)	21,8	22	99%	676	12,1
Taugalækningadeild	21,4	20	107%	663	9,5
<b>Lyflækningasvið samtals</b>	<b>188,9</b>	<b>180</b>	<b>105%</b>	<b>5.855</b>	<b>-</b>

1) Fjöldi dvalardaga eftir legudeildum getur verið nokkuð frábrugðinn tölum um legudaga eftir þjónustuflokkum (sérgreinum) sviða m.a. vegna þess að nokkrar deildir eru með innliggjandi sjúklinga frá þjónustuflokkum (sérgreinum) sem tilheyra öðru sviði en legudeildin. Tölur um fjölda innskrifta, útskrifta og dvalardaga eftir deildum eru aðgengilegar stjórnendum í Gagnagátt LSH í skýrslunni „Legur og legudagar“ undir „dvalir“.

2) Svefnrannsóknir, næturmeðlingar á A-6 eru taldir í töflunni „Komur á dagdeildir og klínískar rannsóknardeildir“.



**Komur á dagdeildir og klínískar rannsóknardeildir** (innliggjandi sjúklingar meðtaldir)

	Janúar 2016	Janúar		
	Meðalfjöldi /virkan dag	2016	2015	Breyting milli ára
Dagdeild gigtar- og alm. lyflækninga (B7)	26	526	597	-11,9%
Nýrnalækningar (Skilun)	27	681	736	-7,5%
Dagdeildarkomur á hjartagátt	8	160	155	3,2%
Hjarta- og æðapræðingarstofa	10	201	208	-3,4%
Svefnrannsóknir, næturmælingar á legud.(A6)	3	63	58	8,6%
Dagdeild blóðlækninga (11C)	20	402	376	6,9%
Dagdeild krabbameinslækninga (11B)	33	658	572	15,0%
Dagdeildarkomur, líknardeild	2	35	35	0,0%
Meltingarlækningar (speglanir og komur á 13D)	22	435	462	-5,8%
<b>Lyflækningasvið samtals</b>	<b>151</b>	<b>3.161</b>	<b>3.199</b>	<b>-1,2%</b>

**Komur á göngudeildir** <sup>1)</sup>

(Gögn úr klínísku vöruhúsi)

	Janúar 2016	Janúar		
	Meðalfjöldi /virkan dag	2016	2015	Breyting milli ára
Húðsjúkdómar (A1)	37	741	776	-4,5%
Kynsjúkdómar (A1)	30	598	704	-15,1%
Taugalækningar (A2)	17	333	361	-7,8%
Göngudeild lyflækninga Fv. (A3), þar af:	<b>102</b>	<b>2.043</b>	<b>1.959</b>	<b>4,3%</b>
gigtarsjúkdómar (A3 og B7)	17	339	373	-9,1%
gd. lungnalækninga	16	323	271	19,2%
gd. langvinnra lungnasjúkdóma	2	45	81	-44,4%
almennar lyflækningar	1	22	28	-
ofnæmissjúkdómalækningar	22	442	449	-1,6%
smitsjúkdómalækningar	7	147	124	18,5%
svefnrannsóknir	36	725	633	14,5%
Taugarannsóknir (C2)	9	172	153	12,4%
	105	2.102	2.116	-0,7%
Innkirtlasjúkdómar (G3 og 22B)	21	417	507	-17,8%
Hjartagátt (10D), þar af	<b>18</b>	<b>357</b>	<b>435</b>	<b>-17,9%</b>
gd. hjartabilunar	7	135	177	-23,7%
gd. Hjartagátt	6	129	153	-15,7%
innskriftir	5	93	105	-11,4%
Meltingarsjúkdómar (10E)	7	133	136	-2,2%
Nýrnalækningar (10E), þar af	8	<b>164</b>	<b>178</b>	<b>-7,9%</b>
vegna nýraigræðslu	1	15	18	-16,7%
Geislameðferð	44	889	689	29,0%
Blóðlækningar	9	179	162	10,5%
Krabbameinslækningar	22	442	440	0,5%
Líknardeild, göngudeildarkomur *	0,2	3	7	-
<b>Lyflækningasvið samtals</b>	<b>429</b>	<b>8.573</b>	<b>8.623</b>	<b>-0,6%</b>

1) Hér eru einungis taldar göngudeildarkomur, ekki þjónusta við innliggjandi sjúklinga eða sjúklinga á dagdeildum. Símtöl undanskilin.

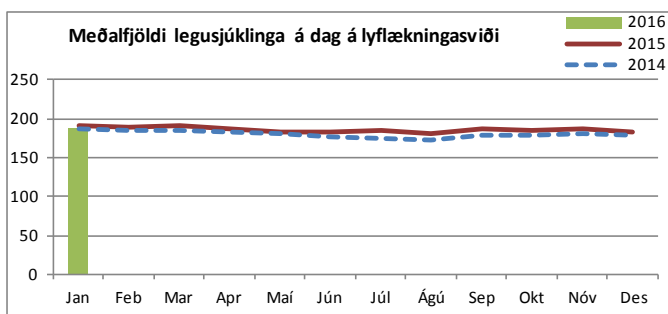
\*Auk 9 koma á göngudeild krabbameina.

**Aðgerðir í hjartaþræðingu og eftirlit**

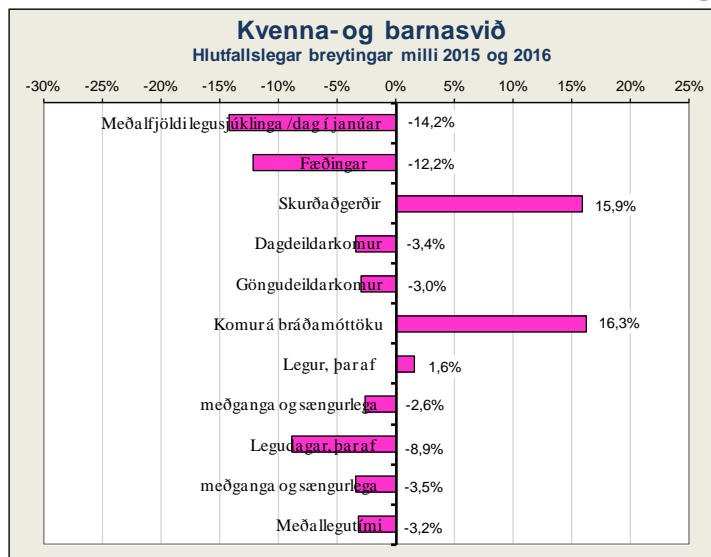
	Janúar		
	2016	2015	Breyting milli ára
Hjartaþræðingar, þar af:	159	170	-6,5%
kransæðavíkanir	75	54	38,9%
Hlutfall vikkana af öllum þræðingum	47%	32%	48,5%
Gangráðsigræðslur og -skiptingar	25	23	8,7%
Gangráðs- og bjargráðsmælingar	345	336	2,7%
Brennsluaðgerðir (Ablationir)	13	11	18,2%
Aortalokuaðgerðir	2	1	-
Lokanir á opum milli forhöfða hjarta (ASD)	2	2	-
Bjargráðsigræðslur	5	5	0,0%

**Heimavitjanir**

	Janúar 2016	Janúar		
	Meðalfjöldi /dag	2016	2015	Breyting milli ára
Heimahlygning	19	387	351	10,3%
Vitjanir til langveikra lungnasjúklinga	5	97	78	24,4%
Vitjanir v. svefnrannsóknna	0,0	0	12	-100,0%
<b>Lyflækningasvið samtals</b>	<b>24</b>	<b>484</b>	<b>441</b>	<b>9,8%</b>



## Kvenna- og barnasvið



### Fæðingar

	Janúar		Breyting milli ára
	2016	2015	
Fædd börn	224	253	-11,5%
Fæðingar, þar af	216	246	-12,2%
keisaraskurðir	28	42	-33,3%
tvíburafæðingar	8	7	14,3%
þríburafæðingar	0	0	-
Hlutfall fjölburafæðinga	3,7%	2,8%	-
Hlutfall keisaraskurða	13,0%	17,1%	-

### Bráðamóttökur

(Gögn úr klínísku vörðhúsi)

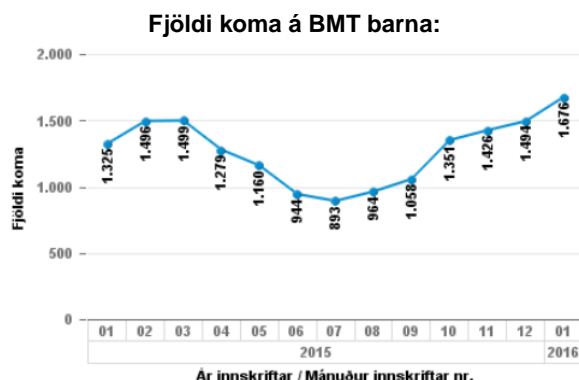
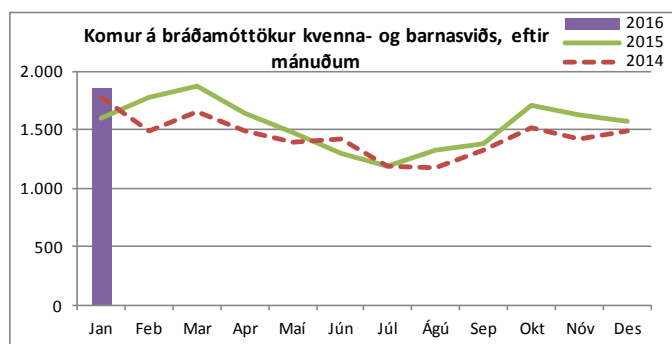
	Fjöldi koma janúar			Breyting milli ára	Meðalfjöldi á dag		Innlagnir í kjölfar komu			Hlutfall innlagna	
	2016	2015	Mismunur		2016	2015	2016	2015	Mismunur	2016	2015
<b>Bráðamóttaka barna</b>	<b>1.513</b>	<b>1.325</b>	<b>188</b>	<b>14,2%</b>	<b>49</b>	<b>43</b>	<b>79</b>	<b>74</b>	<b>5</b>	<b>5,2%</b>	<b>5,6%</b>
<b>Kvennadeildir, bráðakomur</b>	<b>347</b>	<b>275</b>	<b>72</b>	<b>26,2%</b>	<b>11</b>	<b>9</b>	<b>61</b>	<b>43</b>	<b>18</b>	<b>17,6%</b>	<b>15,6%</b>
v. kvenlækninga	81	56	25	44,6%	3	2	20	11	9	24,7%	19,6%
v. meðgöngu og fæðinga, þar af	266	219	47	21,5%	9	7	41	32	9	15,4%	14,6%
á deild 22A	105	96	9	9,4%	3	3	7	7	0	6,7%	7,3%
á deild 23B	161	123	38	30,9%	5	4	34	25	9	21,1%	20,3%

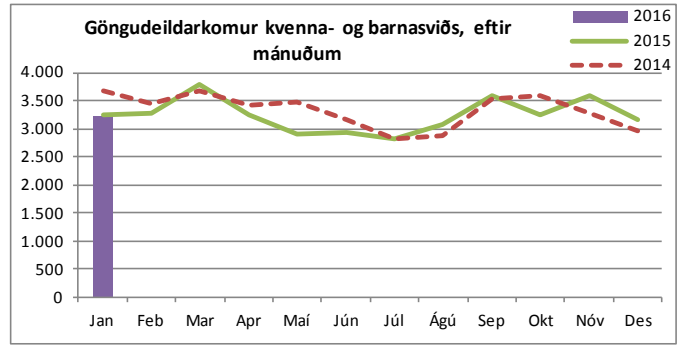
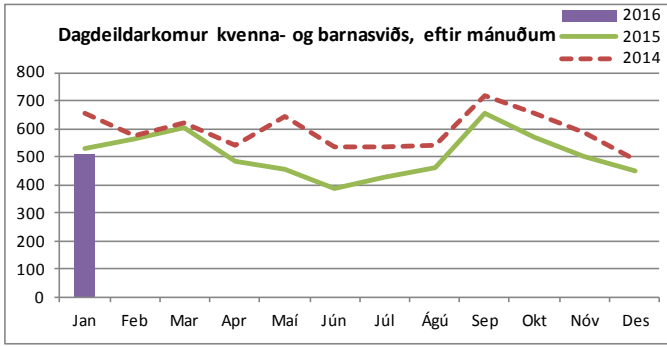
### Legur eftir þjónustuflokkum

(Gögn úr klínísku vörðhúsi)

	Janúar 2016	Legudagar			Janúar Legur			Meðallegutími		
	Meðalfjöldi sjúkl./dag	2016	2015	Breyting milli ára	2016	2015	Breyting milli ára	2016	2015	Breyting milli ára
		Almennar barnalækningar	10,1	312	354	-11,9%	91	90	1,1%	3,3
Barna- og unglíngageðlækningar	11,2	346	403	-14,1%	32	43	-25,6%	12,7	16,6	-23,5%
Barnaskurðlækningar	5,6	173	71	143,7%	52	47	10,6%	3,4	1,7	100,0%
Hvildarinnlagnir - börn	4,6	142	144	-1,4%	40	38	5,3%	3,6	4,0	-10,0%
Nýburalækningar	8,5	262	463	-43,4%	33	44	-25,0%	19,6	9,5	106,3%
Kvenlækningar	7,2	223	206	8,3%	91	59	54,2%	2,2	3,8	-42,1%
Meðganga og sængurlega	21,5	668	692	-3,5%	299	307	-2,6%	2,3	2,1	9,5%
<b>Kvenna- og barnasvið samtals<sup>1)</sup></b>	<b>68,6</b>	<b>2.126</b>	<b>2.333</b>	<b>-8,9%</b>	<b>638</b>	<b>628</b>	<b>1,6%</b>	<b>3,6</b>	<b>3,8</b>	<b>-3,2%</b>

1) Hér er fyrir bæði árin birtur raun meðallegutími þeirra sjúklinga sem hafa útskrifast frá áramótum, talið frá innskriftardegi til útskriftardags, en með tilkomu vörðhúss gagna eru þessi gögn nú aðgengileg. Hér eru samtölur fyrir meðallegutíma sviðanna birtar án útlaga (m.v. 6 mánn.), en meðallegutími einstakra sérgreina birtur með útlögum. Bandstrik merkir að ekki var um neina útskrift að ræða á tímabilinu og því ekki birt tala.





**Komur á dagdeildir og klínískar rannsóknardeildir (innliggjandi sjúklingar meðtaldir)**

	Janúar 2016	Janúar		
	Meðalfjöldi /virkan dag	2016	2015	Breyting milli ára
Dagdeild barna	7	138	127	8,7%
Dagdeild mæðraverndar (22B)	9	184	171	7,6%
Dagdeildarkomur á 22A	0,2	3	4	-25,0%
Dagdeildarkomur kvenlækninga (21A)	7	133	141	-5,7%
Dagdeildarkomur á vökudeild	2	35	46	-23,9%
Rjúður, dagdeild	1	14	36	-
<b>Kvenna- og barnasvið samtals</b>	<b>25</b>	<b>507</b>	<b>525</b>	<b>-3,4%</b>

**Komur á göngudeildir <sup>1)</sup>**

(Gögn úr klínisku vöruhúsi)

	Janúar 2016	Janúar		
	Meðalfjöldi /virkan dag	2016	2015	Breyting milli ára
Göngudeild Barnaspítala	47	949	1.002	-5,3%
Barna- og unglíngageðdeild, án vitjana	22	431	468	-7,9%
Kvenlækningar, innskriftir	1	22	23	-4,3%
Göngudeild kvenlækninga	23	461	422	9,2%
Fósturgreiningardeild	44	881	887	-0,7%
Mæðravernd	19	384	423	-9,2%
<b>Kvenna- og barnasvið samtals</b>	<b>156</b>	<b>3.128</b>	<b>3.225</b>	<b>-3,0%</b>

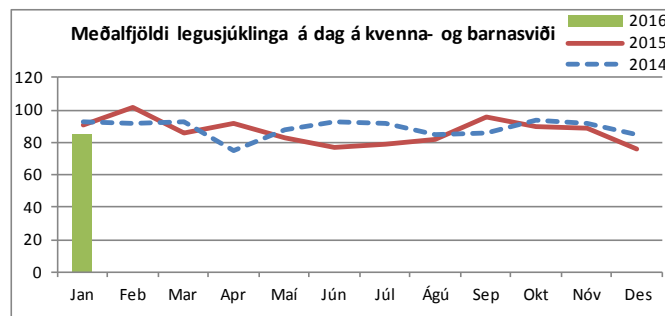
1) Hér eru einungis taldir göngudeildarkomur, ekki þjónusta við innliggjandi sjúklinga eða sjúklinga á dagdeildum. Símtöl undanskilin.

**Dvalir e. legudeildum <sup>1)</sup>**

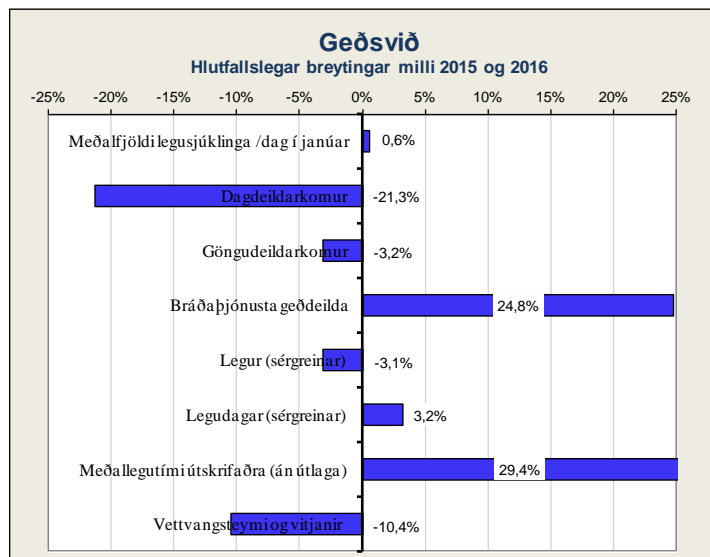
	Janúar 2016				
	Meðalfjöldi sjúkl./sólárhring	Meðalfjöldi opinna rúma/mán.	Rúmanýting	Dvalardagar (yfir nótt)	Meðaldvalartími útskrifaðra sjúklinga í jan.
Barna- og unglíngageðdeild BUGL, 5 daga deild	11,2	17	66%	346	11,5
Barnadeild	15,5	21	74%	479	3,2
Fæðingarvakt	5,4	9	59%	166	0,6
Kvenlækningadeild	12,5	13	97%	389	2,6
Mæðgöngu- og sængurlegudeild	16,6	24	69%	516	1,6
Rjúður	4,6	7	65%	142	3,5
Vökudeild	8,0	22	37%	249	17,6
<b>Kvenna- og barnasvið samtals<sup>2)</sup></b>	<b>73,8</b>	<b>113</b>	<b>74%</b>	<b>2.287</b>	<b>-</b>

1) Fjöldi dvalardaga eftir legudeildum getur verið nokkuð frábrugðinn tölum um legudaga eftir þjónustuflokkum (sérgreinum) sviða m.a. vegna þess að nokkrar deildir eru með innliggjandi sjúklinga frá þjónustuflokki (sérgrein) sem tilheyrir öðru sviði en legudeildin. Tölur um fjölda innskrifta, útskrifta og dvalardaga eftir deildum eru aðgengilegar stjórnendum í Gagnagátt LSH í skýrslunni „Legur og legudagar“ undir „dvalir“.

2) Rúmanýting alls er reiknuð án fæðingardeilda og vökudeilda.

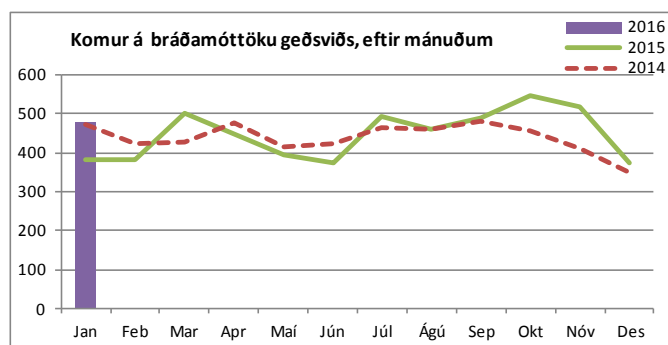


## Geðsvið



### Heimavitjanir

	Janúar 2016	Janúar		
	Meðalfjöldi /dag	2016	2015	Breyting milli ára
Samfélagsþjónusta geðsviðs	7,4	147	151	-2,6%
Vitjanir frá göngudeild á Kleppi	0,8	16	31	-48,4%
<b>Geðsvið samtals</b>	<b>8</b>	<b>163</b>	<b>182</b>	<b>-10,4%</b>



### Bráðamóttökur

(Gögn úr klínísku vörðhúsi)

	Fjöldi koma janúar			Breyting milli ára	Meðalfjöldi á dag		Innlagnir í kjölfar komu			Hlutfall innlagna	
	2016	2015	Mismunur		2016	2015	2016	2015	Mismunur	2016	2015
Geðeildir, bráðakomur	478	383	95	24,8%	15	12	80	952	-872	16,7%	248,6%

### Legur eftir þjónustuflokkum

(Gögn úr klínísku vörðhúsi)

	Janúar 2016	Janúar								
	Meðalfjöldi sjúkl. /dag	Legudagar			Legur			Meðallegutími		
		2016	2015	Breyting milli ára	2016	2015	Breyting milli ára	2016	2015	Breyting milli ára
Almennar geðlækningar (og fíknimeðferð)	57,0	1.768	1.718	2,9%	210	224	-6,3%	11,4	9,5	20,0%
Geðlækningar, endurhæfing	36,2	1.122	1.053	6,6%	54	50	8,0%	73,7	99,6	-26,0%
Réttargeðlækningar	11,5	355	373	-4,8%	14	13	7,7%	40,7	1,0	-
<b>Geðsvið samtals<sup>1)</sup></b>	<b>104,7</b>	<b>3.245</b>	<b>3.144</b>	<b>3,2%</b>	<b>278</b>	<b>287</b>	<b>-3,1%</b>	<b>15,4</b>	<b>11,9</b>	<b>29,4%</b>

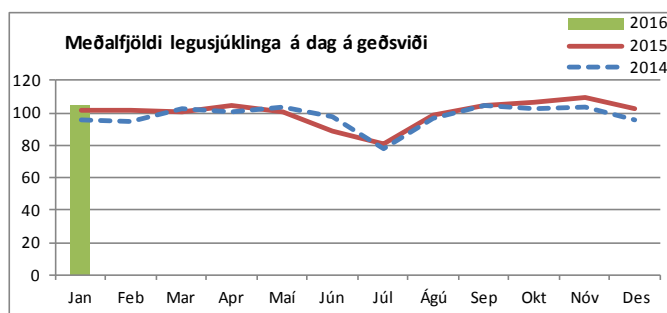
1) Hér er fyrir bæði árin birtur raun meðallegutími þeirra sjúklinga sem hafa útskrifast frá áramótum, talið frá innskriftardegi til útskriftardags, en með tilkomu vörðhúss gagna eru þessi gögn nú aðgengileg. Hér eru samtölur fyrir meðallegutíma sviðanna birtar án útlaga (m.v. 6 mán.), en meðallegutími einstakra sérgreina birtur með útlögum. Bandstrik merkir að ekki var um neina útskrift að ræða á tímabilinu og því ekki birt tala.

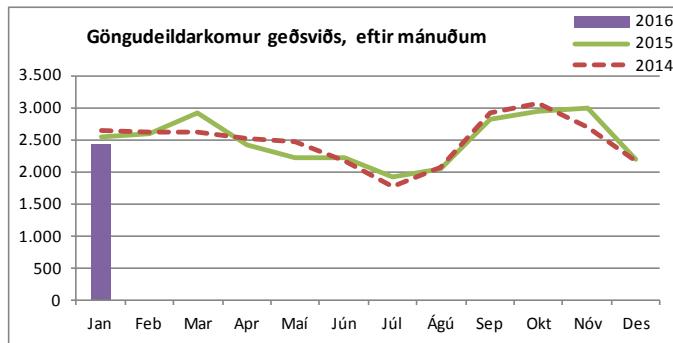
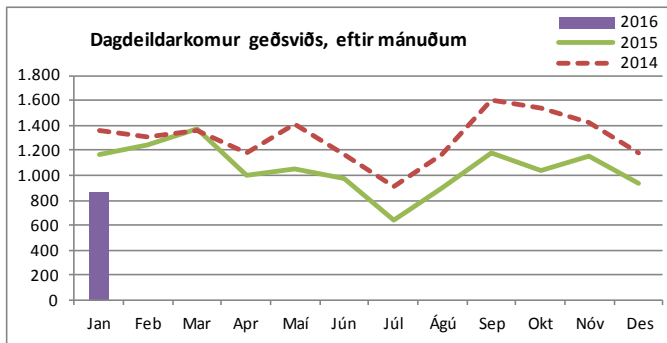
### Dvalir e. legudeildum<sup>1)</sup>

	Janúar 2016				
	Meðalfjöldi sjúkl./sólarhring	Meðalfjöldi opinna rúma/mán.	Rúmanýting	Dvalardagar (yfir nótt)	Meðaldvalartími útskrifaðra sjúklinga í jan.
Endurhæfingardeild	11,7	12	97%	362	63,7
Endurhæfingardeild, 5-daga deild	7,0	8	88%	221	18,1
Móttökugeðdeild 32A	17,1	18	95%	530	7,4
Bráðageðdeild 32C	8,1	10	81%	252	9,4
Bráðageðdeild 32CB, bráðaherbergi	0,6	1	-	18	0,6
Laugarásinn meðferðargeðdeild (Endurhæfing LR)	6,5	7	92%	200	42,0
Móttökugeðdeild 33C	16,6	16	104%	515	12,0
Móttökugeðdeild fíknimeðferðar (33A)	14,6	15	98%	454	10,4
Réttargeðdeild	5,0	9	55%	154	-
Sérhæfð endurhæfingardeild	10,9	10	109%	339	-
Öryggisgeðdeild	6,5	8	81%	201	-
<b>Geðsvið samtals<sup>2)</sup></b>	<b>104,6</b>	<b>114</b>	<b>95%</b>	<b>3.246</b>	<b>-</b>

1) Fjöldi dvalardaga eftir legudeildum getur verið nokkuð frábrugðinn tölum um legudaga eftir þjónustuflokkum (sérgreinum) sviða m.a. vegna þess að nokkrar deildir eru með innliggjandi sjúklinga frá þjónustuflokk (sérgrein) sem tilheyrir öðru sviði en legudeildin. Tölur um fjölda innskrifta, útskrifta og dvalardaga eftir deildum eru aðgengilegar stjórnendum í Gagnagátt LSH í skýrslunni „Legur og legudagar“ undir „dvalir“.

2) Rúmanýting alls er reiknuð án réttargeðdeilda.





### Komur á dagdeildir og klínískar rannsóknardeildir (innliggjandi sjúklingar meðtaldir)

	Janúar 2016	Janúar		
	Meðalfjöldi /virkan dag	2016	2015	Breyting milli ára
Dagdeild fíknimeðferðar	8	161	107	50,5%
Dagdeild átröskunar	5	90	87	3,4%
Dagdeild Hvítabandi (m. lífsfærni)	8	159	227	-30,0%
Dagd. komur á legudeildir geðsviðs	0,6	11	23	-52,2%
Laugarásinn meðferðargeðdeild (LR)	25	499	725	-31,2%
<b>Geðsvið samtals</b>	<b>46</b>	<b>920</b>	<b>1.169</b>	<b>-21,3%</b>

### Komur á göngudeildir <sup>1)</sup>

(Gögn úr klínísku vörubúsi)

	Janúar 2016	Janúar		
	Meðalfjöldi /virkan dag	2016	2015	Breyting milli ára
Félagsráðgjöf, utan geðsviðs	8	165	182	-9,3%
Göngudeild fíknimeðferðar	28	556	551	0,9%
Göngudeild geðsviðs 31E (m. Hvítabandi)	39	788	827	-4,7%
Göngudeild átröskunar	4	86	78	10,3%
Göngudeild Kleppi án vitjana	17	519	598	-13,2%
Göngudeild FMB teymis	5	100	130	-23,1%
Göngudeild Laugarásinn meðferð	1	20	0	-
Sálgæsla presta og djákna	3	52	74	-29,7%
Sálfræðipjónusta, utan geðsviðs	6	128	94	36,2%
Göngudeild samfélagsgeðteymi	7	135	98	37,8%
<b>Geðsvið samtals</b>	<b>112</b>	<b>2.549</b>	<b>2.632</b>	<b>-3,2%</b>

1) Hér eru einungis taldir göngudeildarkomur, ekki þjónusta við innliggjandi sjúklinga eða sjúklinga á dagdeildum. Símtöl undanskilin.

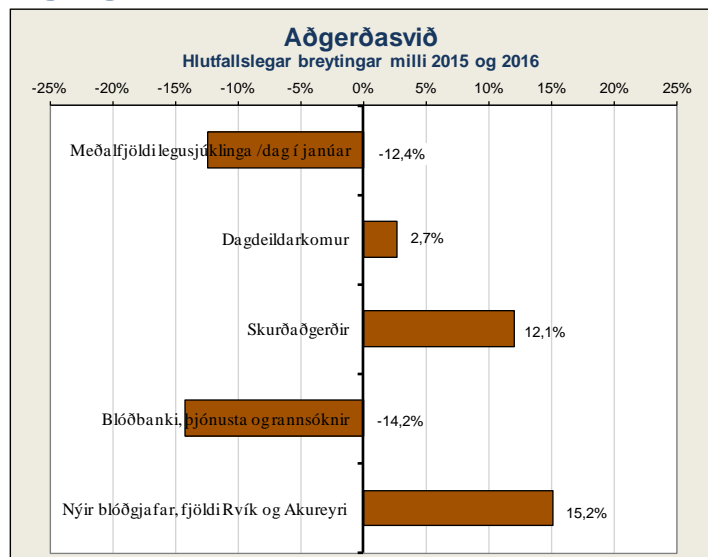
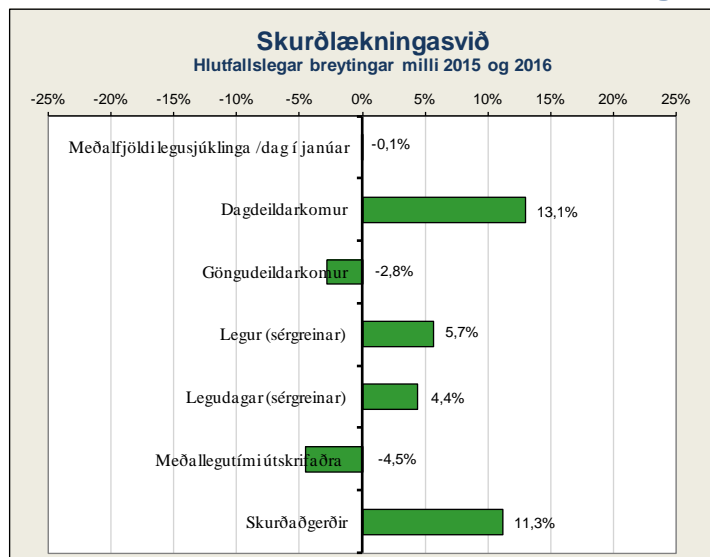
### Sálgæsla presta og djákna

	Fjöldi janúar		Mism. milli ára	Breyting milli ára
	2016	2015		
Sálgæslusamtöl við einstaklinga	96	117	-21	-17,9%
Sálgæslusamtöl með fjölskyldu	83	136	-53	-39,0%
Eftirfylgd	82	76	6	7,9%
Sálgæslusímtöl	23	54	-31	-57,4%
Guðsþjónustur, helgihald og kyrrðarstundir	18	29	-11	-37,9%
Stuðningur v. starfsmenn	20	29	-9	-31,0%
Hópastarf	2	5	-3	-60,0%
Helgistund við dánarbeð <sup>1)</sup>	10	25	-15	-60,0%
Handleiðsla starfsmanna	7	13	-6	-46,2%
Fjölskyldufundir	9	11	-2	-18,2%
Útköll <sup>2)</sup>	74	75	-1	-1,3%
<b>Samtals</b>	<b>424</b>	<b>570</b>	<b>-146</b>	<b>-25,6%</b>

1) Einungis helgistundir á dagvinnutíma, aðrar koma fram með útköllum.

2) Útköll, utan dagvinnutíma, vegna stuðnings við aðstandendur, sjúklinga, starfsmenn eða vegna helgistundar við dánarbeð.

## Skurðlækningasvið og aðgerðasvið



### Legur eftir þjónustuflokkum

(Gögn úr klínísku vöruhúsi)

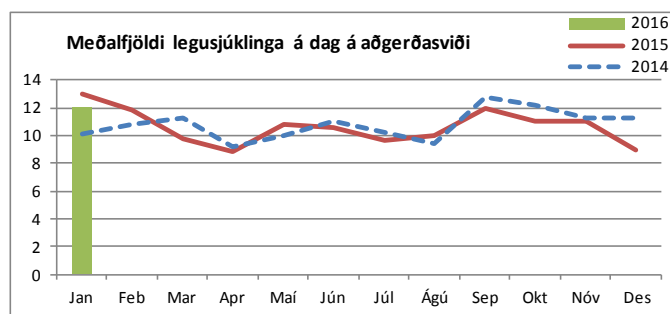
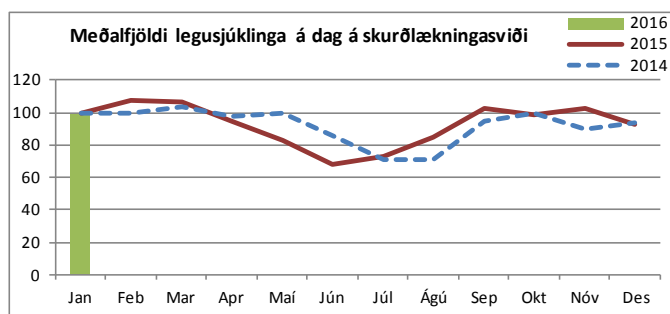
	Janúar 2016				Janúar					
	Meðalfjöldi sjúkl. /dag	Legudagar		Breyting milli ára	Legur			Meðallegutími		
		2016	2015		2016	2015	Breyting milli ára	2016	2015	Breyting milli ára
Almennar skurðlækningar	32,1	995	910	9,3%	211	209	1,0%	4,2	4,6	-8,7%
Augnlækningar	1,1	33	51	-35,3%	11	13	-15,4%	1,7	5,8	-70,7%
Bæklunarskurðlækningar	33,8	1.049	953	10,1%	204	184	10,9%	7,5	5,4	38,9%
Háls-, nef- og eyrnalækningar	3,7	116	78	48,7%	46	35	31,4%	2,7	2,6	3,8%
Heila- og taugaskurðlækningar	7,1	220	220	0,0%	33	46	-28,3%	5,6	4,8	16,7%
Hjarta- og lungnaskurðlækningar	12,5	387	458	-15,5%	55	62	-11,3%	7,3	9,9	-26,3%
Lýtalækningar	3,6	112	129	-13,2%	25	22	13,6%	3,5	15,7	-77,7%
Þvagfæraskurðlækningar	4,0	123	157	-21,7%	60	42	42,9%	3,0	3,8	-21,1%
Æðaskurðlækningar	7,1	221	163	35,6%	27	23	17,4%	8,4	6,2	35,5%
<b>Skurðlækningasvið samtals<sup>1)</sup></b>	<b>105,0</b>	<b>3.256</b>	<b>3.119</b>	<b>4,4%</b>	<b>672</b>	<b>636</b>	<b>5,7%</b>	<b>5,3</b>	<b>5,6</b>	<b>-4,5%</b>

1) Hér er fyrir bæði árin birtur raun meðallegutími þeirra sjúklinga sem hafa útskrifast frá áramótum, talið frá innskriftardegi til útskriftardags, en með tilkomu vöruhúss gagna eru þessi gögn nú aðgengileg. Hér eru samtölur fyrir meðallegutíma sviðanna birtar án útlaga (m.v. 6 mán.), en meðallegutími einstakra sérgreina birtur með útlögum. Bandstrik merkir að ekki var um neina útskrift að ræða á tímabilinu og því ekki birt tala.

### Dvalir e. legudeildum<sup>1)</sup>

	Janúar 2016				
	Meðalfjöldi sjúkl./sólarhring	Meðalfjöldi opinna rúma/mán.	Rúmanýting	Dvalardagar (yfir nótt)	Meðaldvalartími útskrifaðra sjúklinga í jan.
Bæklunarskurðeild (B5)	19,1	18	106%	591	6,6
Heila-, tauga- og bæklunarskurðeild (B6)	16,7	18	93%	518	4,7
Hjarta-, lungna- og augnaskurðeild (12E)	16,0	18	89%	495	3,8
HNE-, lýta- og æðaskurðeild (A4)	18,3	18	102%	567	4,2
Skurðlækningadeild (12G)	11,5	12	96%	356	3,4
Skurðlækninga- og þvagfæraskurðeild (13G)	17,4	18	97%	540	3,0
<b>Skurðlækningasvið samtals</b>	<b>98,9</b>	<b>102</b>	<b>97%</b>	<b>3.067</b>	<b>-</b>
Gjörgæsludeild Fossvogi	5,9	7	85%	184	2,2
Gjörgæsludeild Hringbraut	6,1	7	87%	188	3,1
<b>Aðgerðasvið samtals</b>	<b>12,0</b>	<b>14</b>	<b>86%</b>	<b>372</b>	<b>-</b>

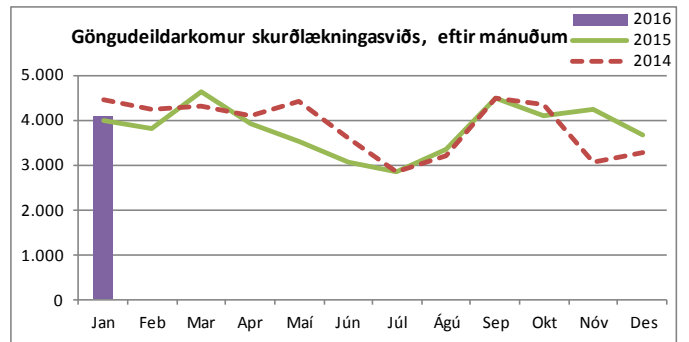
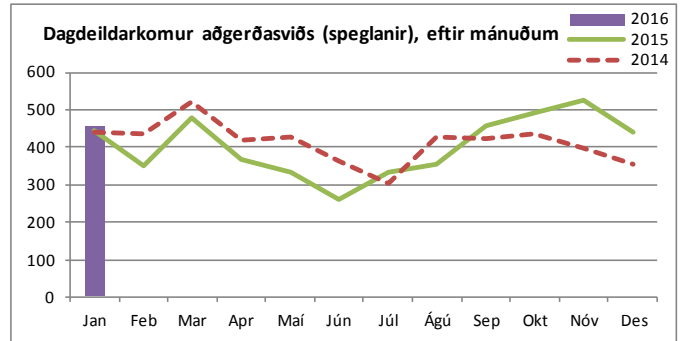
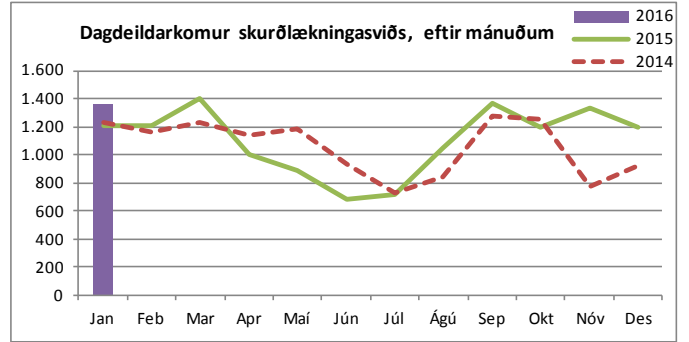
1) Fjöldi dvalardaga eftir legudeildum getur verið nokkuð frábrugðinn tölum um legudaga eftir þjónustuflokkum (sérgreinum) sviða m.a. vegna þess að nokkrar deildir eru með innliggjandi sjúklinga frá þjónustuflokki (sérgrein) sem tilheyrir öðru sviði en legudeildin. Tölur um fjölda innskrifta, útskrifta og dvalardaga eftir deildum eru aðgengilegar stjórnendum í Gagnagátt LSH í skýrslunni „Legur og legudagar“ undir „dvalir“.





Komur á dagdeildir og klínískar rannsóknardeildir (innliggjandi sjúklingar meðtaldir)

	Janúar 2016		Janúar		Breyting milli ára
	Meðalfjöldi /virkan dag	2016	2015		
Dagdeild augnlækninga	29	570	502	13,5%	
Dagdeild skurðlækninga F, þar af:	20	404	370	9,2%	
bæklunarlækningar	9	170	144	18,1%	
háls-, nef- og eyrnalækningar	6	119	105	13,3%	
heila- og taugalækningar	2	43	55	-21,8%	
lýtalækningar	2	34	27	25,9%	
æðaskurðlækningar	2	38	39	-2,6%	
Dagdeild skurðlækninga H, þar af:	19	384	329	16,7%	
undirbúningur fyrir aðgerð o.fl.	6	128	91	40,7%	
almennar skurðlækningar	7	132	111	18,9%	
þvagfæraskurðlækningar	3	53	63	-15,9%	
meltingarlækningar	0,6	11	11	0,0%	
lyflækningar krabbameina	0	5	6	-16,7%	
augnlækningar	1	20	18	11,1%	
nýrnalækningar	0,2	4	2	100,0%	
aðrar sérgreinar	2	31	27	14,8%	
<b>Skurðlækningasvið samtals</b>	<b>68</b>	<b>1.358</b>	<b>1.201</b>	<b>13,1%</b>	
Speglanir Fossvogi	2	40	30	33,3%	
Speglanir Hringbraut	21	417	415	0,5%	
<b>Aðgerðasvið samtals</b>	<b>23</b>	<b>457</b>	<b>445</b>	<b>2,7%</b>	



Komur á göngudeildir <sup>1)</sup>

(Gögn úr Klínísku vörðhúsi)

	Janúar 2016		Janúar		Breyting milli ára
	Meðalfjöldi /virkan dag	2016	2015		
Augnlækningar	21	426	532	-19,9%	
Göngudeild skurðlækninga F (B3) alls, þar af:	62	1.234	1.344	-8,2%	
æðaskurðlækningar	2	30	19	57,9%	
háls-, nef- og eyrnalækningar	34	681	718	-5,2%	
heila- og taugaskurðlækningar	4	71	132	-46,2%	
hjúkrunarmóttaka	9	170	217	-21,7%	
innskriftamiðstöð	10	191	183	4,4%	
lýtalækningar	5	91	75	21,3%	
Bæklunarlækningar (G3)	43	862	729	18,2%	
Göngudeild skurðlækninga H (10E) alls, þar af:	36	726	686	5,8%	
hjarta- og lungnaskurðlækningar	1	25	44	-43,2%	
hjúkrunarmóttaka	12	248	238	4,2%	
innskriftamiðstöð	9	185	163	13,5%	
almennar skurðlækningar	12	242	191	26,7%	
deildarlækna	1	11	23	-52,2%	
skurðlækningar 12G	0	3	9	-66,7%	
verkjámistöð	0,6	12	18	-33,3%	
Þvagfæraskurðlækningar (11A)	28	562	602	-6,6%	
Næringarstofa	0	13	39	-66,7%	
<b>Skurðlækningasvið samtals</b>	<b>191</b>	<b>3.823</b>	<b>3.932</b>	<b>-2,8%</b>	

1) Hér eru einungis taldar göngudeildarkomur, ekki þjónusta við innliggjandi sjúklinga eða sjúklinga á dagdeildum. Símtöl undanskilin.

Speglanir

	Janúar		Breyting milli ára
	2016	2015	
Magaspeglun	169	182	-7,1%
Ristilspeglun löng	73	81	-9,9%
Ristilspeglun stutt	22	36	-38,9%
Galvegsspeglun	30	26	15,4%
Berkjúspeglun	41	29	41,4%
Ómun í speglun (EUS)	17	19	-10,5%
Annað	113	107	5,6%
<b>Alls</b>	<b>465</b>	<b>480</b>	<b>-3,1%</b>

Blóðbanki – Reykjavík og Akureyri

(Gögn frá starfseiningu)

	Samtals janúar		Breyting milli ára
	2016	2015	
Blóðgjafar			
Safnaðar heilblóðseiningar	888	950	-6,5%
Sértæk blóðsöfnun (blóðfl./plasma/rauðk)	65	63	3,2%
Nýskráðir blóðgjafar	205	178	15,2%
Fjöldi blóðsöfnunarferða	10	12	-16,7%
Blóðhlutar			
Heildarframleiðsla rauðkornabyknis	908	960	-
Heildarframleiðsla blóðflögubykknis	154	171	-
Heildarframleiðsla plasma	198	135	-
Inngefin rauðkornabykni	903	945	-4,4%
Inngefin blóðflögubykni	141	145	-2,8%
Inngefið plasma	209	246	-15,0%
<b>Samtals</b>	<b>2.513</b>	<b>2.602</b>	<b>-3,4%</b>
Rannsóknir			
ABO RhD flokkanir	930	1.216	-23,5%
Samræmingarpróf	928	949	-2,2%
<b>Samtals</b>	<b>1.858</b>	<b>2.165</b>	<b>-14,2%</b>

Nýting skurðgreina á úthlutaðum dagvinnutíma <sup>1)</sup>

	Janúar 2016			
	Fossvogur	Hringbraut	Eriksgrata	Kvennadeild
Bæklunarskurðlækningar	82,4%			
Háls-, nef- og eyrnalækningar	74,3%			
Heila- og taugaskurðlækningar	69,0%			
Lýtalækningar	88,4%			
Æðaskurðlækningar	60,0%			
Almennar skurðlækningar		94,1%		
Augnlækningar		52,2%		
Barnaskurðlækningar		102,2%		
Brjóstholsskurðlækningar		66,5%		
Kvenskurðlækningar <sup>2)</sup>		23,1%		
Þvagfæraskurðlækningar		85,0%		
Augnlækningar			65,7%	
Almennar skurðlækningar				88,2%
Kvenskurðlækningar				90,7%
Meðganga og fæðing				44,1%
<b>Meðalnýting sérgreina</b>	<b>74,8%</b>	<b>70,5%</b>	<b>65,7%</b>	<b>74,3%</b>

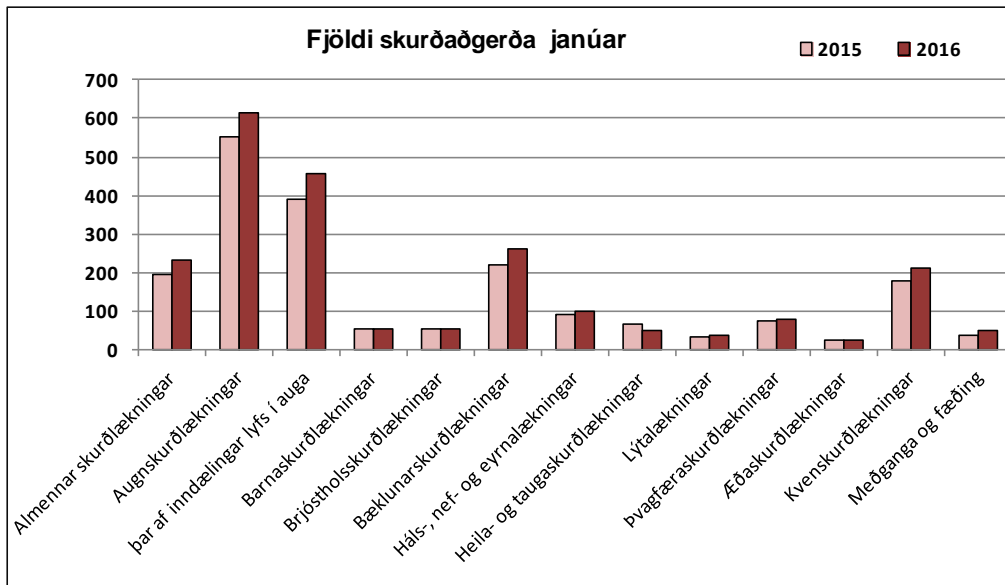
1) Miðað er við samtals nýttan stofutíma ásamt millitíma til þrifa og undirbúnings fyrir næstu aðgerð. Nýting yfir 100% þýðir að sérgreinin nýtir meira en úthlutaðan tíma sinn.

2) Kvenskurðlækningar hafa fengið aðstöðu á Hringbraut einn dag í viku fyrir aðgerðir með þjarki.

Skurðaðgerðir, eftir aðgerðarflokkun

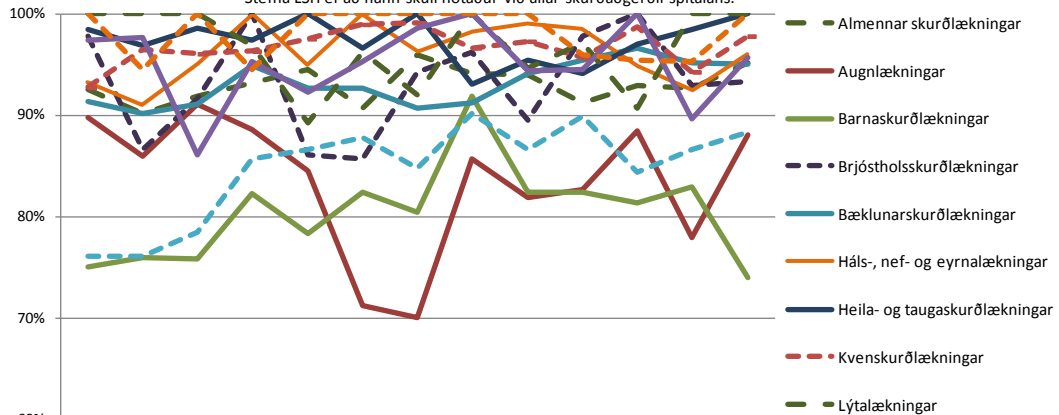
	Allar aðgerðir í janúar			þar af bráðaáðgerðir					þar af dagdeildaraðgerðir				
	2016	2015	Breyting milli ára	2016	2015	Breyting milli ára	2016	2015	2016	2015	Breyting milli ára	2016	2015
Almennar skurðlækningar	231	194	19,1%	72	64	12,5%	31,2%	33,0%	82	65	26,2%	35,5%	33,5%
Augnlækningar	615	553	11,2%	3	6	-50,0%	0,5%	1,1%	603	544	10,8%	98,0%	98,4%
þar af lyfjainndælingar (án aðg.)	456	388	17,5%	-	-	-	-	-	456	388	17,5%	100,0%	100,0%
Barnaskurðlækningar	53	52	1,9%	21	20	5,0%	39,6%	38,5%	27	29	-6,9%	50,9%	55,8%
Brjóstholsskurðlækningar	55	52	5,8%	19	23	-17,4%	34,5%	44,2%	2	1	100,0%	3,6%	1,9%
Bæklunarskurðlækningar	261	220	18,6%	140	113	23,9%	53,6%	51,4%	108	75	44,0%	41,4%	34,1%
Háls-, nef- og eyrnalækningar	100	91	9,9%	11	11	0,0%	11,0%	12,1%	74	65	13,8%	74,0%	71,4%
Heila- og taugaskurðlækningar	50	65	-23,1%	5	12	-58,3%	10,0%	18,5%	26	34	-23,5%	52,0%	52,3%
Lýtalækningar	37	32	15,6%	5	4	25,0%	13,5%	12,5%	12	14	-14,3%	32,4%	43,8%
Þvagfæraskurðlækningar	80	73	9,6%	9	6	50,0%	11,3%	8,2%	47	47	0,0%	58,8%	64,4%
Æðaskurðlækningar	23	25	-8,0%	6	9	-33,3%	26,1%	36,0%	5	9	-44,4%	21,7%	36,0%
Kvenskurðlækningar	213	180	18,3%	44	65	-32,3%	20,7%	36,1%	148	123	20,3%	69,5%	68,3%
Meðganga og fæðing	47	38	23,7%	36	20	80,0%	76,6%	52,6%	0	0	-	0,0%	0,0%
<b>Samtals<sup>1)</sup></b>	<b>1.765</b>	<b>1.575</b>	<b>12,1%</b>	<b>371</b>	<b>353</b>	<b>5,1%</b>	<b>21,0%</b>	<b>22,4%</b>	<b>1.134</b>	<b>1.006</b>	<b>12,7%</b>	<b>64,2%</b>	<b>63,9%</b>

1) Inndælingar lyfs í auga á dagskurðeild augnlækninga eru nú taldar með í heildarfjölda aðgerða, en voru áður taldar sér.



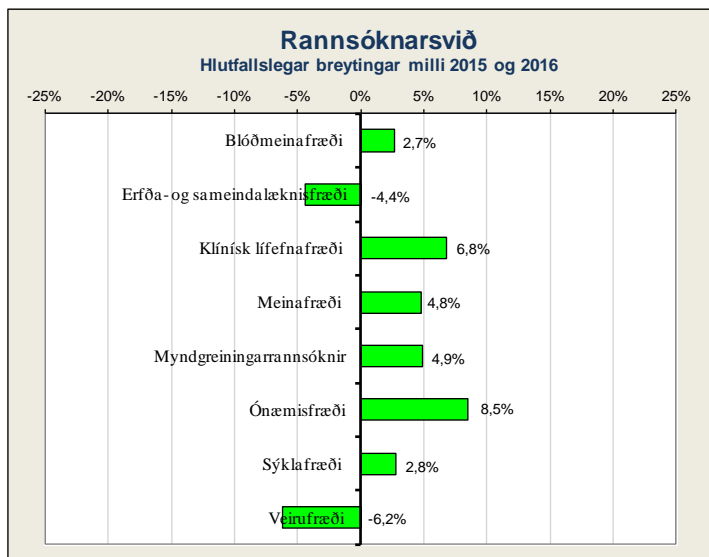
Hlutfall skurðaðgerða þar sem gátlisti WHO er fylltur út (sl. 13 mánuðir)

Gátlisti WHO nær til þátta sem hafa áhrif á öryggi sjúklinga í skurðaðgerðum. Stefna LSH er að hann skuli notaður við allar skurðaðgerðir spítalans.



	2015 - 01	2015 - 02	2015 - 03	2015 - 04	2015 - 05	2015 - 06	2015 - 07	2015 - 08	2015 - 09	2015 - 10	2015 - 11	2015 - 12	2016 - 01
Almennar skurðlækningar	93%	90%	92%	93%	94%	91%	96%	94%	94%	91%	93%	93%	95%
Augnlækningar	90%	86%	91%	89%	84%	71%	70%	86%	82%	83%	88%	78%	88%
Barnaskurðlækningar	75%	76%	76%	82%	78%	82%	80%	92%	82%	82%	81%	83%	74%
Brjóstholsskurðlækningar	98%	87%	92%	100%	86%	86%	94%	96%	89%	98%	100%	93%	93%
Bæklunarskurðlækningar	91%	90%	91%	95%	93%	93%	91%	91%	94%	95%	97%	95%	95%
Háls-, nef- og eyrnalækningar	93%	91%	95%	100%	95%	100%	96%	98%	99%	99%	95%	92%	96%
Heila- og taugaskurðlækningar	98%	97%	99%	97%	100%	97%	100%	93%	95%	94%	97%	98%	100%
Kvenskurðlækningar	93%	97%	96%	96%	98%	99%	99%	97%	97%	96%	99%	94%	98%
Lýtalækningar	100%	100%	100%	97%	89%	96%	92%	100%	95%	97%	91%	100%	100%
Meðganga og fæðing	97%	98%	86%	95%	92%	95%	99%	100%	94%	94%	100%	90%	96%
Þvagfæraskurðlækningar	76%	76%	78%	86%	87%	88%	85%	90%	87%	90%	84%	87%	88%
Æðaskurðlækningar	100%	94%	100%	94%	100%	100%	100%	100%	100%	96%	95%	95%	100%

## Rannsóknarsvið



### Komur á göngudeildir <sup>1)</sup>

(Gögn úr klínisku vörubúsi)

	Janúar 2016		Janúar	
	Meðalfjöldi /virkan dag	2016	2015	Breyting milli ára
Erfða- og sameindalæknisfræði	4	80	107	-25,2%
<b>Rannsóknarsvið samtals</b>	<b>4</b>	<b>80</b>	<b>107</b>	<b>-25,2%</b>

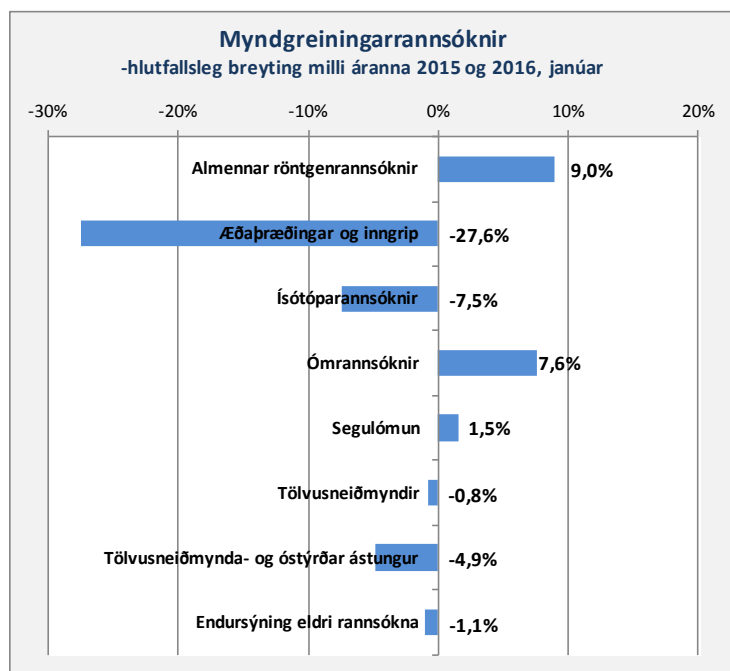
1) Hér eru einungis taldar göngudeildarkomur, ekki þjónusta við innliggjandi sjúklinga eða sjúklinga á dagdeildum. Símtöl undanskilin.

### Rannsóknir <sup>1)</sup>

Gögn frá starfseiningu

	Fjöldi rannsókna janúar		Breyting milli ára	
	2016	2015		
<b>Blóðmeinafræði</b>	<b>Samtals</b>	<b>29.426</b>	<b>28.646</b>	<b>2,7%</b>
<b>Erfða- og sameindalæknisfræði</b>	DNA-rannsóknir	146	158	-7,6%
	Erfðaráðgjöf	80	86	-7,0%
	Litningarannsóknir	91	67	35,8%
	Lífefnaerfðafræði	24	15	60,0%
	Nýburaskimun	325	379	-14,2%
	Fósturskimun	313	319	-1,9%
	<b>Samtals</b>	<b>979</b>	<b>1.024</b>	<b>-4,4%</b>
<b>Klínísk lífefnafræði</b>	<b>Samtals</b>	<b>115.426</b>	<b>108.031</b>	<b>6,8%</b>
<b>Meinafræði</b>	Fjöldi vefjasýna	1.289	1.189	8,4%
	Almennar vefjasneiðar	5.278	4.863	8,5%
	Ýmsar séríttanir (IP/IF/HK ofl.)	2.344	2.434	-3,7%
	Flæðigreiningar	0	0	-
	Frumlíffræði rannsóknir	25	38	-34,2%
	Faðernisgreiningar	5	6	-16,7%
	Sjúkrahússkrufningar	4	7	25,0%
	Réttarkrufningar	17	12	41,7%
	<b>Samtals</b>	<b>8.962</b>	<b>8.549</b>	<b>4,8%</b>
<b>Myndgreining</b>	Almennar röntgenrannsóknir	6.248	5.734	9,0%
	Æðapræðingar og inngrip	92	127	-27,6%
	Ísótóparannsóknir	124	134	-7,5%
	Ómranisrannsóknir	824	766	7,6%
	Segulómun	855	842	1,5%
	Tölvusneiðmyndir	2.622	2.643	-0,8%
	Tölvusneiðmynda- og óstýrðar ástungur	78	82	-4,9%
	Endursýning eldri rannsókna	185	187	-1,1%
	<b>Samtals</b>	<b>11.028</b>	<b>10.515</b>	<b>4,9%</b>
<b>Ónæmisfræði</b>	Sjálfsfæræmisjúkdómur - Skimun	732	710	3,1%
	Sjálfsfæræmisjúkdómur - Sértaekir	840	630	33,3%
	Magnakerfismælingar	369	370	-0,3%
	Vessabundið ónæmissvar	987	1.002	-1,5%
	Frumubundið ónæmissvar	81	68	19,1%
	Ófnæmispróf - Skimun	300	322	-6,8%
	Ófnæmispróf - Sértaeki	944	818	15,4%
	Annað	-	-	-
	<b>Samtals</b>	<b>4.253</b>	<b>3.920</b>	<b>8,5%</b>
<b>Syklafræði</b>	Þvagræktanir	2.284	2.214	3,2%
	Blóðræktanir	896	849	5,5%
	Aðrar ræktanir	2.522	2.305	9,4%
	Fjöldi næmisprófa	1.402	1.415	-0,9%
	Klamydiu og lekanda PCR	2.870	2.896	-0,9%
	Blóðvatnspróf	30	38	-21,1%
	Sérrannsóknir	435	436	-0,2%
	<b>Samtals</b>	<b>10.439</b>	<b>10.153</b>	<b>2,8%</b>
<b>Veirufræði <sup>2)</sup></b>	Alm.blóðvatnspróf	835	849	-1,6%
	Ræktanir	274	561	-51,2%
	Kjarnasýrumögnun (PCR)	2.485	2.996	-17,1%
	Áhætturannsóknir	2.926	2.567	14,0%
	Aðrar rannsóknir	724	753	-3,9%
	<b>Samtals</b>	<b>7.244</b>	<b>7.726</b>	<b>-6,2%</b>
<b>Alls</b>		<b>187.757</b>	<b>178.564</b>	<b>5,1%</b>

1) Þetta eru allar rannsóknir framkvæmdar á LSH, fyrir sjúklinga LSH og aðra landsmenn.



# Fimm ára tölfræðilegt yfirlit / Five years key statistics / Statistisk oversigt

## Fimm ára tölfræðilegt yfirlit <sup>1)</sup>

## Five years statistical overview <sup>1)</sup>

## Fem års statistisk oversigt <sup>1)</sup>

	Bráðabirgðatölur 2015	2014	2013	2012	2011		
<b>Þróun mannfjölda á höfuðborgarsvæðinu <sup>2)</sup></b>						<b>Population development in the capital area <sup>2)</sup></b>	<b>Udvikling af befolkningen i hovedstadsområdet <sup>2)</sup></b>
Íbúafjöldi	211.282	208.752	205.675	203.594	202.341	Number of inhabitants	Befolkning
Fjölgun íbúa	1,21%	1,50%	1,02%	0,62%	0,71%	Annual increase	Årlig vækst
Fjöldi einstaklinga 70 ára og eldri	18.582	18.021	17.556	17.082	16.770	Number of inhabitants age 70 years and older	Antal beboere 70 år og ældre
Hiutfall einstaklinga 70 ára og eldri	8,79%	8,63%	8,54%	8,39%	8,29%	Proportion of inhabitants age 70 years and older	Procent beboere 70 år og ældre
Fjöldi einstaklinga 80 ára og eldri	7.584	7.425	7.320	7.148	6.936	Number of inhabitants age 80 years and older	Antal beboere 80 år og ældre
Hiutfall einstaklinga 80 ára og eldri	3,59%	3,56%	3,56%	3,51%	3,43%	Proportion of inhabitants age 80 years and older	Procent beboere 80 år og ældre
<b>Lykiltölur LSH <sup>3)</sup></b>						<b>Key operational statistics <sup>3)</sup></b>	<b>Nøgletal for hospitalet <sup>3)</sup></b>
Rekstrarkostnaður alls uppreið. á verðlag ársins 2014 <sup>4)</sup>	-	46.886.493	45.642.952	43.689.536	43.602.789	Total operational costs (ISK) <sup>4)</sup>	Samlede udgifter (ISK) <sup>4)</sup>
Launakostnaður	-	74%	74%	74%	75%	Salaries	Udgifter til personale
Lyfjakostnaður <sup>4)</sup>	-	1.671.833	1.600.702	1.470.062	1.467.377	Medication costs (ISK) <sup>4)</sup>	Udgifter til medicin (ISK) <sup>4)</sup>
Fjöldi einstaklinga sem leituðu til LSH	106.861	107.766	107.056	106.528	106.814	Number of individuals receiving hospital care	Antal personer som fik tjeneste fra hospitalet
Slysa- og bráðabjónusta - fjöldi koma	101.094	98.343	97.633	98.922	96.403	Emergency units, visits	Skadestue, antal besøg
Fjöldi koma á göngudeildir	220.844	226.521	236.833	235.403	238.203	Outpatient units visits, thereof	Ambulante besøg, deraf
Fjöldi koma á dagdeildir <sup>1)</sup>	78.867	83.639	77.811	77.922	79.505	dayward units, visits <sup>1)</sup>	dagpatienter, antal besøg <sup>1)</sup>
Fjöldi legudaga <sup>1)</sup>	224.551	219.981	215.357	213.515	208.563	Patient days <sup>1)</sup>	Antal sengedage <sup>1)</sup>
Fjöldi lega/innlagna <sup>1)</sup>	25.239	26.227	26.753	27.317	27.534	Admissions <sup>1)</sup>	Antal indlæggelser <sup>1)</sup>
Meðallegutími (dagar)	8,9	8,3	8,6	8,4	7,6	Average length of stay, thereof	Gennemsnitlig liggetid, deraf
þar af legur < 6 mánuðir	7,9	7,5	7,3	7,2	7,0	stays < 6 months	liggetid < 6 måneder
Meðal DRG vigt legudeildasjúklinga <sup>5)</sup>	-	1,12	1,14	1,12	1,13	DRG casemix index, inpatients <sup>5)</sup>	Gennemsnitlig DRG-vægt af indlagte patienter <sup>5)</sup>
Fjöldi DRG eininga <sup>5)</sup>	-	45.152	46.199	46.045	46.473	Total DRG units <sup>5)</sup>	Samlede DRG enheder <sup>5)</sup>
Fjöldi rúma í árslok	667	674	650	649	659	Hospital beds	Antal senge
Skurðaðgerðir <sup>1)</sup>	13.006	12.951	13.688	14.070	14.383	Surgical procedures, thereof	Kirurgiske behandlinger, deraf
þar af dagdeildaraðgerðir	6.378	6.239	6.628	6.602	6.378	same day surgery	dagskirurgi
Fæðingar	3.037	3.133	3.229	3.265	3.241	Number of births	Antal fødsler
Rannsóknir á rannsóknarsviði	1.906.030	1.967.654	1.921.338	1.832.182	1.822.438	Diagnostic services, thereof	Diagnostiske undersøgelser, deraf
þar af myndgreiningar	113.072	118.568	116.600	123.901	124.140	Diagnostic imaging	antal radiologiske undersøgelser
Greidd stöðugildi/ársverk, meðtalt á mánuði	3.739	3.752	3.667	3.643	3.641	Staffing, full time equivalents	Antal ansatte/ársverk
Fjöldi starfsmanna í upphafi árs (m. Rjóðri) <sup>6)</sup>	5.019	4.875	4.764	4.670	4.585	Number of employees	Antal ansatte personer <sup>6)</sup>
Starfsmannavella (%)	11,7%	10,4%	11,1%	11,1%	10,8%	Staff turnover	Personale omsætning

1) Í sumum tilfellum eru tölur ekki sambærilegar milli ára vegna mikilla breytinga á starfsemi LSH á tímabilinu.

Figures may be affected by considerable operational changes in the period. I nogle tilfælde kan tallene ikke sammenlignes pga. ændringer af hospitalets drift i perioden.

2) Gögn frá Hagstofu Íslands. Data from Statistics Iceland. Data fra Íslands Statistík.

3) Tölur úr ársskýrslum LSH. Data from hospital annual reports. Data fra hospitalets årsberetning.

4) Krónutölur í þúsundum, á verðlagi ársins 2014 (skv. vísitölum Hagstofu Íslands), án fjármagnsliða og vöðhalds og stofnkostnaðar. Numbers in thousands (ISK), at fixed price level for the year 2014. Tal i tusind (ISK), ved fast pris for året 2014.

5) Staðlaðar vigrir 2014, ófrágegnið uppreiðnað. Án nýbura, hæfingar og sjúkrahótel. Total DRG units based on 2014 DRG weights. Without newborns, rehabilitation and patient hotel. Samlede DRG enheder baseres på 2014 DRG vægt. Uden nyfødte, rehabilitering og patienthotel.

6) Talan fyrir árið 2013 hefur verið leiðrétt frá útgefningu 2014. The number for 2013 has been corrected from the number published in 2014. Tallet for 2013 er korrigeret fra tal udgivet i 2014.

	2015	2014	2013	2012	2011	
Average exchange rate USD to ISK	131,85	116,75	122,23	125,05	116,07	Gennemsnitlig valutakurs USD til ISK
Average exchange rate EUR to ISK	146,30	154,86	162,38	160,73	161,42	Gennemsnitlig valutakurs EUR til ISK

Upplært/Updated/Opdateret janúar /January /januar 2016