



Ársskýrsla Eitrunarmiðstöðvar 2018.

Starfsemi og starfsmenn

Eitrunarmiðstöðin (EM) starfaði á Flæðisvið.

Aðalhlutverk er að sinna ráðgjöf um meðferð eitrana til almennings og heilbrigðisstarfsmanna og efla þekkingu á eitrunum og meðferð þeirra.

Eitrunarsíminn er opinn fyrir alla allan sólarhringinn.

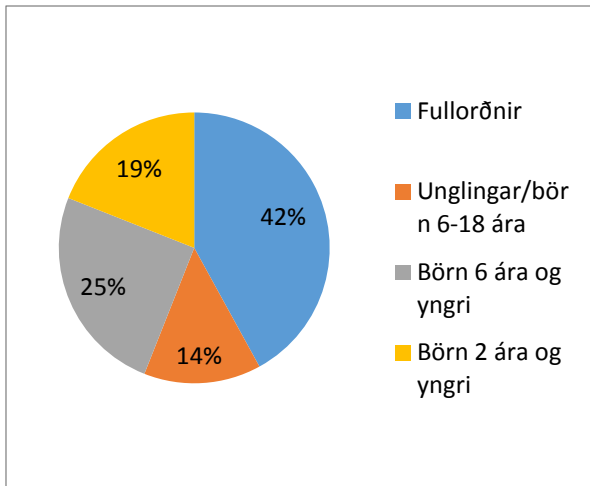
Yfirlit yfir fyrirspurnir árið 2018

Á árunum 2013-2016 var meðaltal skráða fyrirspurna til EM **850** símtöl á ári. Árið 2017 voru skráð símtöl í eitrunarsímann **1398** og árið 2018 **1754**.

Tölfræði og yfirlit símtala í eitrunarsímann

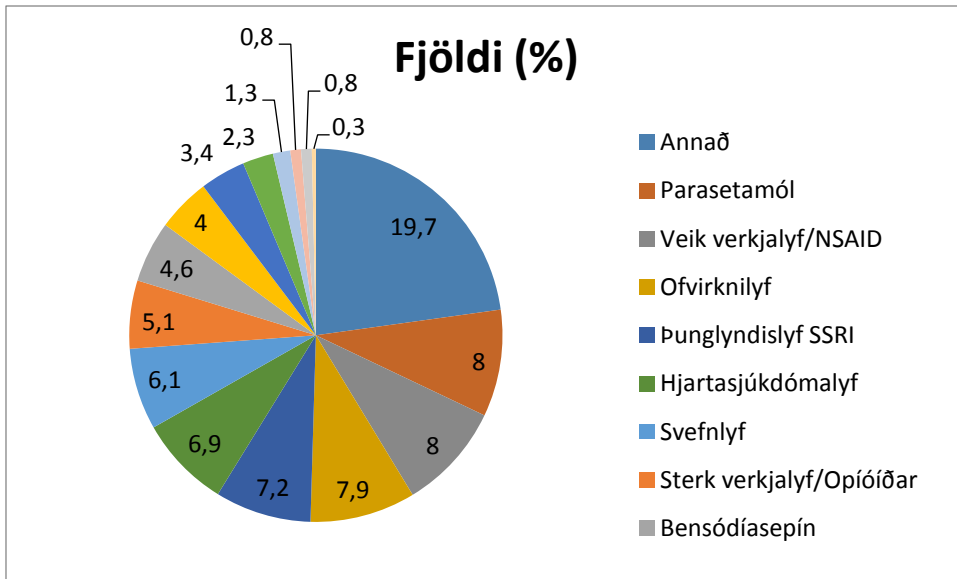
45,9 % fyrirspurna voru vegna lyfjaceutrana og 48,4% vegna annarra eiturefna. Almennar fyrirspurnir voru 5,7%.

	(%)
Lyfjaceutranir	45,9
Önnur eiturefni	48,4
Almennar fyrirspurnir	5,7
Fullorðnir	42%
Unglingar/börn 6-18 ára	14%
Börn 6 ára og yngri	25%
Börn 2 ára og yngri	19%
Helstu ástæður eitrana	
Óhapp	65,4%
Sjálfsvígstilaun	9,5%
Röng lyfjagjöf	9,8%
Annað/ekki vitað	7,7%
Misnotkun	4,8%
Vegna starfs	1,4%
Helstu íkomuleiðir	
Inntaka	53,7%
Húð	35,3%
Augu	4,3%
Innöndun	4,1%
Annað/ekki vitað	1,5%
Í endaparm	0,6%
iv/im/sc	0,5%



Algengustu lyfin

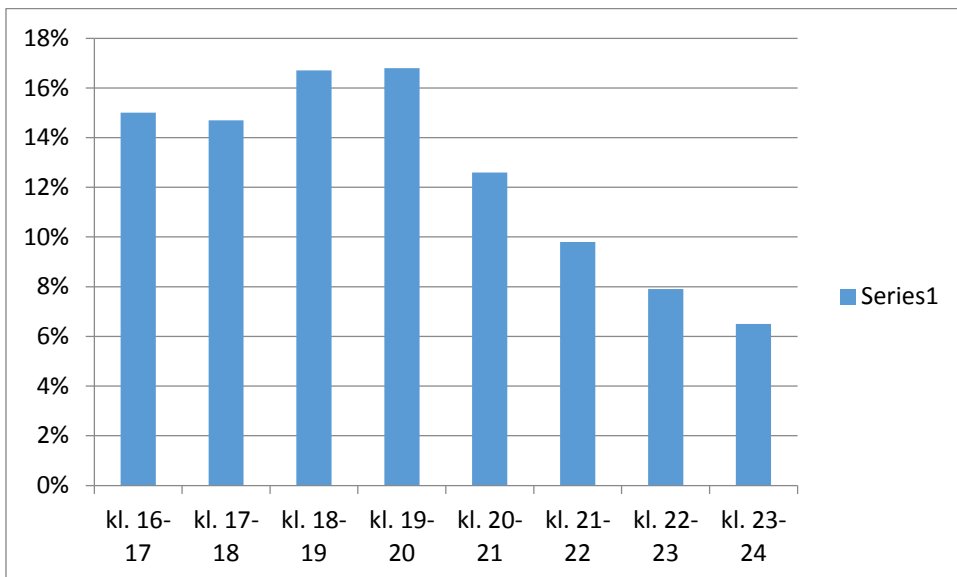
Heiti lyfs	Fjöldi (%)
Annað (magasýrulyf ofl)	19,7
Geðlyf og flogaveikilyf	1,3
Parasetamól	8,0
Veik verkjalyf/NSAID	8,0
Vítamín og/eða járn	4,0
Svefnlyf	6,1
Þunglyndislyf SSRI	7,2
Ofvirknilyf	7,9
Andhistamín	3,4
Hjartasjúkdómalyf	6,9
Bensódíasepín	4,6
Sterk verkjalyf/Opíóíðar	5,1
Hormónalyf	2,3
Nikotínlyf	0,8
Náttúruleg	0,3
Þunglyndislyf þríhringlaga	0,8



Dreifing símtala yfir daginn

2018	kl. 8-16	kl. 16-24	kl. 24-8
	45,80%	46,30%	7,90%

Dreifing símtala frá kl. 16-24



Ýmislegt

Reglulegar færslur frá Eitrunarmiðstöðinni á FB-síðu Landspítala. Yfir 20 þús manns skoðuðu fyrstu færsluna um kynningu á EM. Næstu færslur voru um forvarnir.