



Ársskýrsla Eitrunarmiðstöðvar 2022

Starfsemi og starfsmenn

Eitrunarmiðstöðin (EM) starfaði á Bráðabjónustusvið og Lyfjabjónustu 2022.

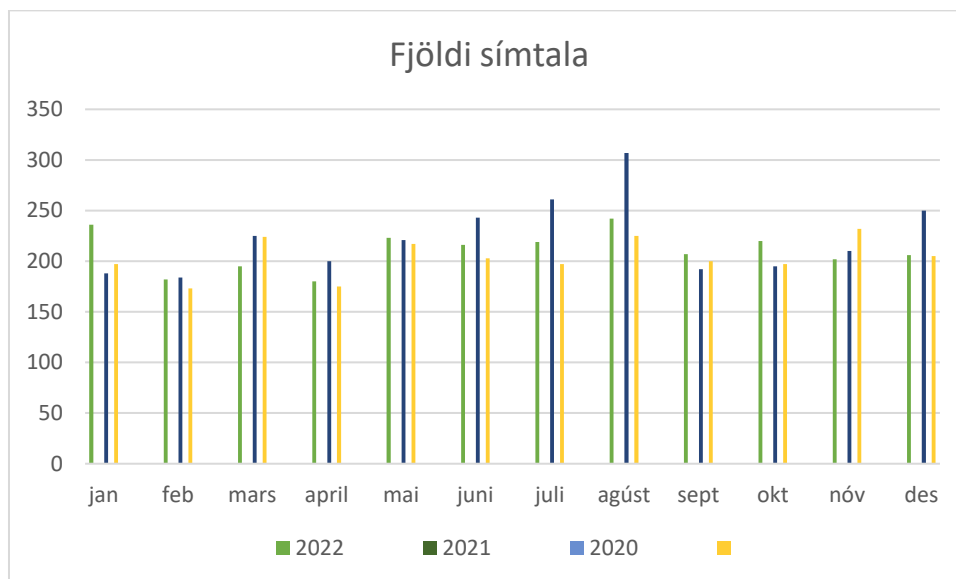
Aðalhlutverk er að sinna ráðgjöf um meðferð eitrona til almennings og heilbrigðisstarfsmanna og efla þekkingu á eitrunum og meðferð þeirra.

Eitrunarsíminn er opinn fyrir alla allan sólarhringinn.

Tölfræði og yfirlit símtala í eitrunarsímann

Yfirlit yfir fyrirspurnir árið 2022

Árið 2021 voru skráð símtöl í eitrunarsímann **2676** og árið 2022 **2528** símtöl (5,5% fækkun símtala).



46,0 % fyrirspurna voru vegna lyfjaceutrana og 37,0 % vegna annarra eiturefna. Almennar fyrirspurnir voru 11,0 % og óskráðar 6%.

Af **2528** símtölum þá voru 70% símtala/fyrirspurna afgreidd í símtalinu, 10 % símtala voru frá læknum á sjúkrahúsum eða bráðamóttökum, um 2% erinda var vísað á heilsugæsluna og um 17% var vísað á bráðamóttökur.

Ástæða:

Símtölum vegna sjálfsskaða stóð í stað á milli ára og var 8% og símtölum vegna rangrar lyfjagjafar á stofnunum var svipuð milli ára eða um 14%. Símtölum vegna hugsanlegrar byrlunar voru 3 samtals. Símtöl vegna óhappaeitrona voru 70%, vinnuslysa 2%, aukaverkana og milliverkana 2% og misnotkunar 5%.

Dreifing símtala yfir daginn í %

| | kl. 8-16 | kl. 16-24 | kl. 24-8 |
|------|----------|-----------|----------|
| 2019 | 37 | 53 | 10 |
| 2020 | 42 | 50 | 8 |
| 2021 | 36 | 57 | 7 |
| 2022 | 36 | 60 | 4 |

| Tegund eitrunar | (%) |
|-------------------------|------------|
| Lyfjaceutranir | 46 |
| Önnur eiturefni | 37 |
| Almennar fyrirspurnir | 11 |
| Ekki skráð | 6 |
| Aldursdreifing | (%) |
| Eldri en 75 ára | 2 |
| 66 ára – 75 ára | 6 |
| Fullorðnir (18-65 ára) | 34 |
| Unglingar/börn 6-18 ára | 18 |
| Börn 2-6 ára | 22 |
| Börn 2 ára og yngri | 17 |
| Ekki skráð | 1 |
| | |

Algengustu lyfin sem hringt var út af:

| Heiti lyfs | Fjöldi (%) |
|----------------------|------------|
| Geðlyf | 12 |
| Parasetamól | 12 |
| Flogaveikilyf | 12 |
| Veik verkjalyf/NSAID | 8 |
| Vitamín | 8 |
| Nikótínlyf | 5 |
| Ofvirknilyf | 5 |
| Hjartasjúkdómalyf | 4 |
| Svefnlyf | 4 |
| Benzódíazepín | 4 |
| SSRI | 4 |
| Sýklalyf | 4 |

| | |
|--------------------------|---|
| Sterk verkjalyf/Opíóíðar | 4 |
| Blóðþrýstingslækkandilyf | 3 |
| Annað | 8 |
| Ekki skráð | 3 |

Algengustu efnin sem hringt var út af:

| Eiturefni | % |
|--|----|
| Hreinsiefni til heimilisnota | 24 |
| Snyrti- og hreinlætisvörur | 13 |
| Annað | 10 |
| Hreinsiefni sterk | 9 |
| Eitraðar lofttegundir | 8 |
| Eitruð alkahól | 5 |
| Plöntur | 5 |
| Matur | 5 |
| Málning | 4 |
| Lífræn leysiefni | 3 |
| Ilmolíur | 3 |
| Rafhlöður | 3 |
| Skordýra og/eða illgresiseitur | 1 |
| Leikföng | 1 |
| Annað er m.a.: glowstick stjörnuljós blákorn kvikasilfur | |