



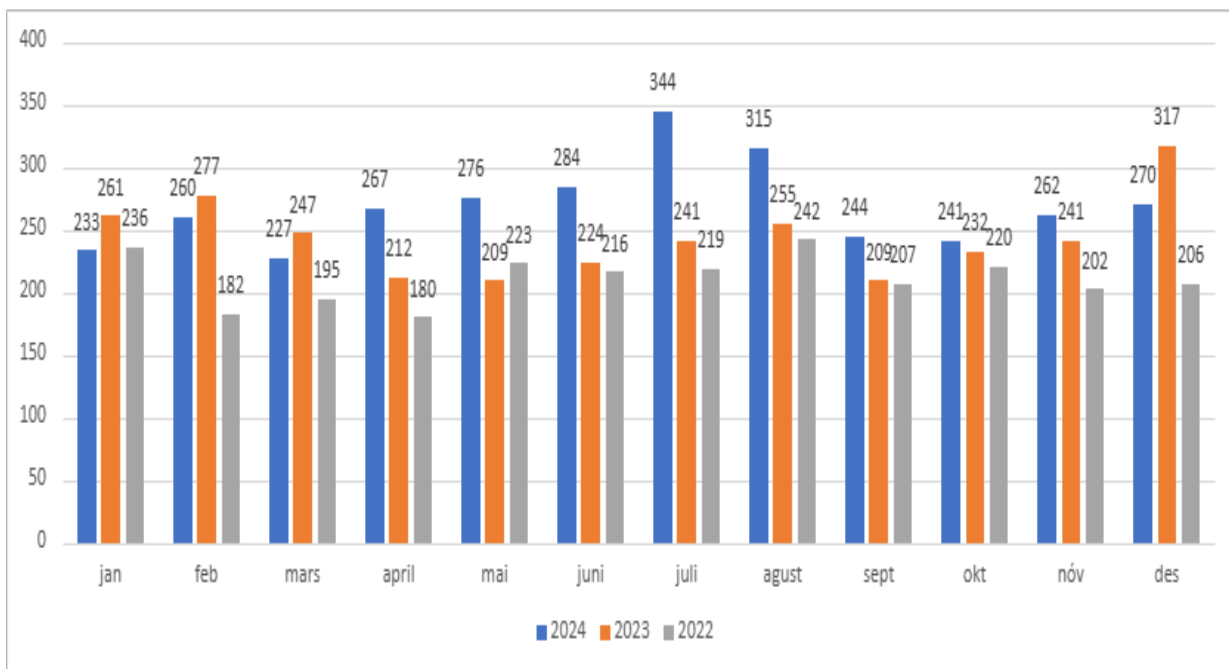
# Ársskýrsla Eitrunarmiðstöðvar 2024

## Tölfræði og yfirlit samtala í eitrunarsímann

### Yfirlit yfir fyrirspurnir árið 2024

Árið 2024 voru skráð samtöl í eitrunarsímann **3223** og árið 2023 **2942** samtöl (um 9% aukning á milli ára).

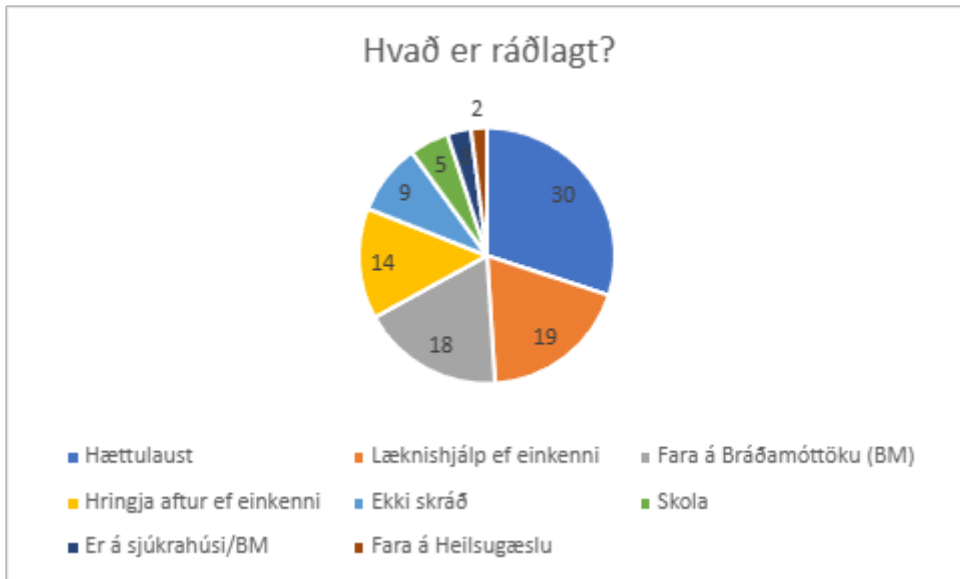
43% samtalanna komu frá körlum og 48% frá konum. Ekki var skráð kyn þess sem hringdi í um 9% tilvika.



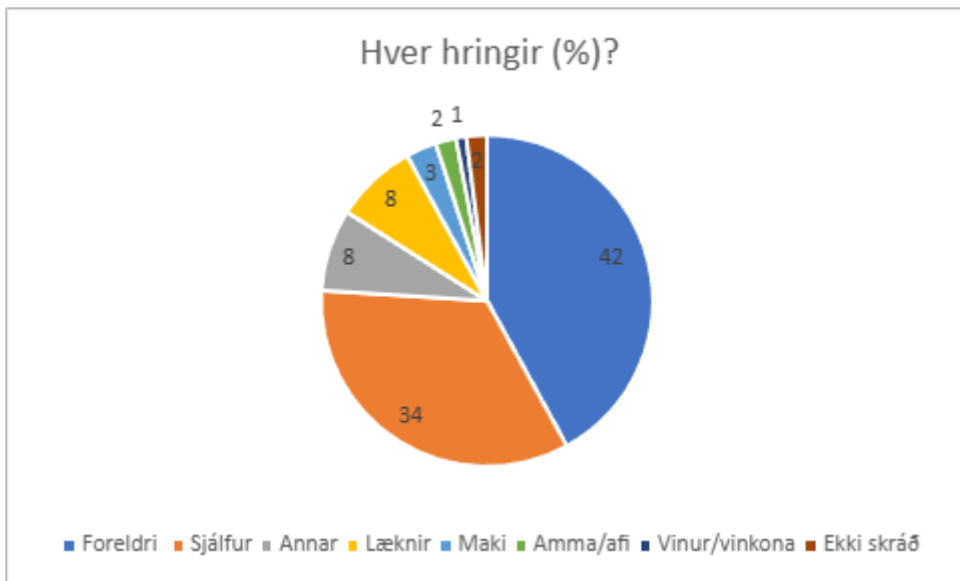
Júlí 2024 skar sig úr með flest samtöl sem hafa borist Eitrunarmiðstöðinni alls 344 samtöl og ágúst fylgdi í kjölfarið með 315 samtöl.

48% fyrirspurna voru vegna lyfjaceutrana og 36% vegna annarra eiturefna. Almennar fyrirspurnir voru 10% og óskráðar 6%.

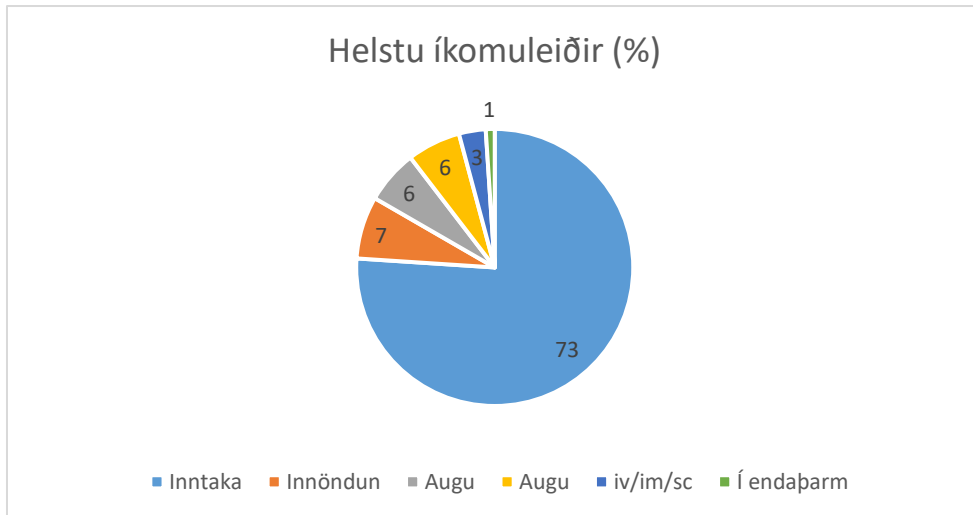
Af **3223** samtölum þá voru yfir 70% samtala/fyrirspurna afgreidd í því samtali, um 2% erinda var vísað á heilsugæslu og um 18% var vísað á bráðamóttökur.



Um 42% fyrirspurna komu frá foreldrum, um 8% símtala voru frá læknum á sjúkrahúsum, heilsugæslum eða bráðamóttökum, um 34% hringdu sjálfir og um 3% símtala voru frá mökum.



**Helstu íkomuleiðir:**



Aukning var á fyrirspurnum um lyf undir húð sem má að mestu leyti rekja til aukinnar notkunar á lyfjaflokkun: Sykursýkilyf, hliðstæður við glúkagónlíkt peptíð-1 (GLP-1), ATC-flokkur: A10BJ06.

**Ástæða:**

Símtölum vegna sjálfsskaða fækkaði lítillega og voru þau um 7% símtala (fækkun um 1%) og símtölum vegna rangrar lyfjagjafa stóð í stað og var 19%. Símtöl vegna óhappa voru 51%, vinnuslysa 5%, aukaverkana 3%, milliverkana 2% og misnotkunar 4% (fækkun um 3%).

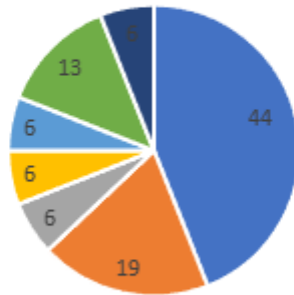
**Hvaðan bárust símtölin?**

Lang flest komu frá heimili hringjandans eða um 75%.



**Hversu fljótt eftir atvikið er hringt í Eitrunarmiðstöðina?**

HVersu fljótt eftir atvikið er hringt í  
Eitrunarmiðstöðinna?



■ 0-15 mín ■ 16-60 mín ■ 1-2 klst ■ 2-6 klst ■ 6-24 klst ■ yfir 24 klst ■ Ekki skráð

**Dreifing símtala yfir daginn í %**

	kl. 8-16	kl. 16-24	kl. 24-8
2019	37	53	10
2020	42	50	8
2021	36	57	7
2022	36	60	4
2023	36	56	8
2024	38	51	11

Aukning hefur orðin á símtölum milli kl. 24-8 og aðeins fækkun á milli kl. 16-24.

**Tegund eitrunar og aldursdreifing:**

Tegund eitrunar	(%)
Lyfjaeitranir	48
Önnur eiturefni	36
Almennar fyrirspurnir	10
Ekki skráð	6
Aldursdreifing	(%)
Aldraðir eldri en 75 ára	3
Aldraðir 66 – 75 ára	4
Fullorðnir (18-65 ára)	43
Unglingar/börn 13-17 ára	5
Börn 5-12 ára	8
Börn 4 ára og yngri	33

Ekki skráð	3
Óþekkt	1

Nákvæmari aldur var skráður hjá um helmingi barna 6 ára og yngri:

Aldursdreifing 6 ára og yngri	(%)
Yngri en 1 árs	30
1-2 ára	50
2-3 ára	12
3-4 ára	5
4-5 ára	2
5-6 ára	1

**Algengustu lyfin sem hringt var út af:**

Heiti lyfs	Fjöldi (%)
Parasetamól	12
Geðlyf	10
Flogaveikilyf	9
Veik verkjalyf (NSAIDs)	9
Nikótínlyf/vörur	7
Ofvirknilyf	7
Hjartasjúkdómalyf	7
Sýklalyf	6
SSRI	6
Sterk verkjalyf/Opíóíðar	5
Vítamín og járn	5
Benzódíazepín	5
Svefnlyf	4
Blóðþrýstingslækkandilyf	4
Andhistamín	< 2
Sykursýkislyf	< 2
Annað (sterar, þunglyndislyf hormón, magasýruhemjandilyf ofl)	< 1
Ekki skráð	< 1

**Algengustu eiturefnin sem hringt var út af:**

<b>Eiturefni:</b>	%
Hreinsiefni til heimilisnota	24
Hreinsiefni sterk	10

Snyrti- og hreinlætisvörur	10
Matur	7
Eitraðar lofttegundir	6
Plöntur	6
Lífræn leysiefni	5
Dót	5
Málning	3
Ilmolíur	2
Eitruð alkahól	2
Rafhlöður	2
Sveppir	2
Skordýraeitur	2
Annað	<1
Annað er m.a.: glowstick, stjörnuljós, blákorn, kvikasilfur.	

Aukning hefur orðið á símtölum vegna sterkra hreinsiefna um 4% en fækkun í símtölum varðandi eitruðar lofttegundir um 17%.