



# Ársskýrsla Eitrunarmiðstöðvar 2013.

## Starfsemi og starfsmenn

Eitrunarmiðstöðin (EM) starfar undir Bráðasviði LSH.

Aðalhlutverk er að sinna ráðgjöf um meðferð eitrana til almennings og heilbrigðisstarfsmanna og efla þekkingu á eitrunum og meðferð þeirra.

Deildar- og aðstoðarlæknar bráðasviðs sjá um fyrstu svörun og ráðgjöf í eitrunarsímamann sem er opinn fyrir alla, allan sólarhringinn.

Heilbrigðisritarar í Miðstöð sjúkrakrárritunar færa skráningar símaráðgjafarinnar inn í gagnagrunn EM

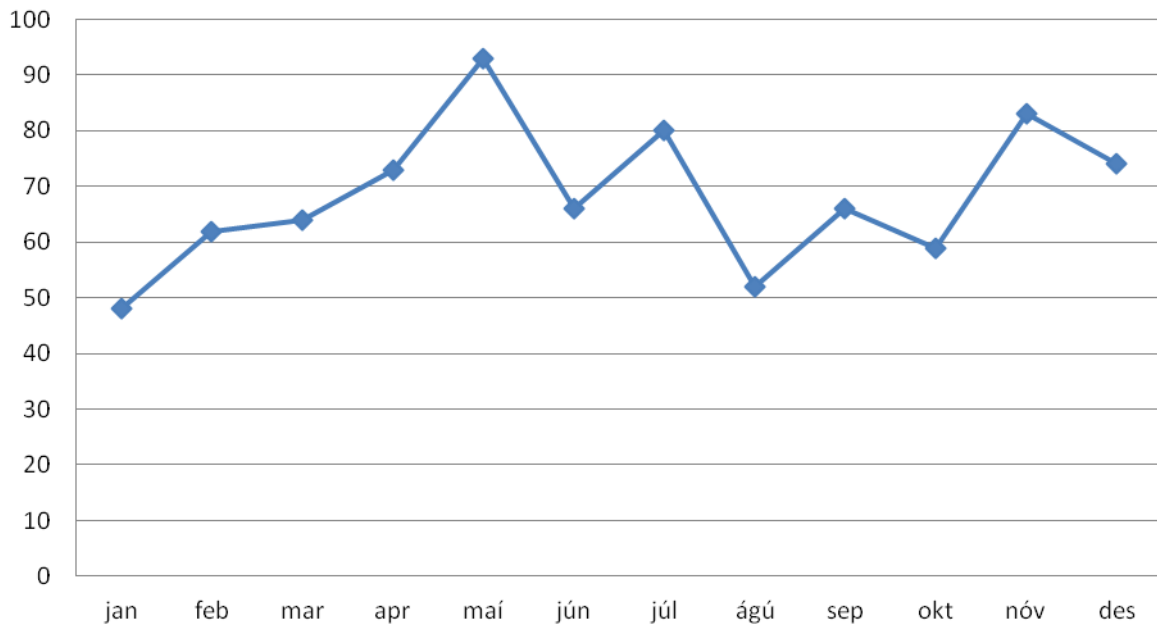
## Yfirlit yfir fyrirspurnir árið 2013

Á árinu 2013 voru skráðar fyrirspurnir til EM **820**. Þetta eru rúmlega 4% færri skráningar en árið 2012.

52 % fyrirspurna voru vegna lyfja, 45% vegna annarra efna. Almennar fyrirspurnir voru 3%.

<b>Lyfjaeitrun</b>	<b>424</b>
<b>Önnur efni</b>	<b>373</b>
<b>Almennar fyrirspurnir</b>	<b>23</b>
<b>Börn 6 ára og yngri</b>	<b>230</b>
2 ára og yngri	98
<b>Helstu ástæður eitrana</b>	
Óhapp	480
Sjálfsvígstílaun	58
Röng lyfjagjöf	52
Misnotkun	28
Vegna starfs	5
<b>Helstu íkomuleiðir</b>	
Inntaka	621
Augu	39
Innöndun	41
Húð	33

**Skráðar fyrirspurnir á mánuði: jan-des 2013**



**Skráðar fyrirspurnir á ári: 2000 - 2013**

