

# Ísetning gullkorna í blöðruhálskirtil

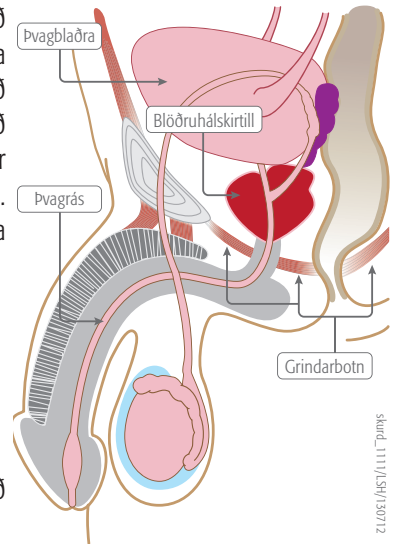
Til að geta gefið háa geislaskammta í meðferð við krabbameini í blöðruhálskirtli þarf að staðsetja geislasvæðið af nákvæmni. Þrjú gullkorn á stærð við hrísgrjón eru sett í blöðruhálskirtilinn til að fá nákvæma staðsetningu, en þau sjást betur á röntgenmynd en sjálfur blöðruhálskirtillinn. Gullkornin verða í kirtlinum til frambúðar og valda ekki óþægindum.

## Undirbúningur fyrir aðgerð

Láta þarf lækni vita ef:

- blóðþyngingarlyf eru tekin (t.d. Kóvar)
- blæðingartilhneiging er til staðar
- sjúkdómur er í hjartalokum eða aðgerð verið gerð á þeim
- ofnæmi er fyrir lyfjum

Til að minnka hættu á sýkingu þarf að taka sýklalyf fyrir og eftir aðgerð. Rafrænn lyfseðill verður sendur og hægt er að sækja lyfin í hvaða apótek sem er.



## Aðgerðardagur

### Mæta á göngudeild þvagfæra 11A á 1. hæð Landspítala við Hringbraut.

Í aðgerðinni er blöðruhálskirtillinn deyfður og gullkornin sett í hann með þremur litlum stungum. Aðferðin er svipuð þeirri sem notuð var við sýnatökuna en flestir upplifa minni óþægindi af ísetningu gullkornanna. Aðgerðin er gerð í gegnum endaparm og tekur um fimmtán mínútur.

Eftir aðgerðina getur borið á óþægindum frá grindarbotni. Einnig getur vottur af blæðingu gert vart við sig frá þvagrás og endaparmi í nokkra daga. Hægt er að fá innlegg í buxur í apótekum.

#### Hafa skal samband við göngudeild þvagfæra 11A eða bráðamóttöku ef:

- verkir eru viðvarandi
- hiti er hærri en 38,5°C
- þvagtrekja gerir vart við sig

## Kostnaður

Greiða þarf fyrir aðgerðina. Verð er samkvæmt gjaldskrá Landspítala.

## Símanúmer

Göngudeild þvagfæra 11A á 1. hæð Landspítala við Hringbraut er opin virka daga kl. 8-16, sími 543 7100. Utan þess tíma má hafa samband við bráðamóttöku í Fossvogi í síma 543 2000

Sjúklingum og aðstandendum er velkomið að hringja á deildina ef spurningar vakna.

Vinsamlegast athugið að sjúkrahúsið getur ekki borið ábyrgð á peningum eða öðrum verðmætum svo sem sínum, tölvum o.fl. sem sjúklingar eða aðstandendur hafa meðferðis.

Athygli er vakin á því að starfsfólk og nemendur sjúkrahúsins eru bundin þagnarskyldu og mega því ekki ræða við þig eða aðra um málefni sjúklinga á deildinni. Við viljum vinsamlegast biðja þig og aðstandendur þína að ræða ekki það sem þið kunið að verða vitni að eða heyra um aðra sjúklinga.

Landspítali er kennslspítali og nemendur í heilbrigðisfræðum og tengdum greinum stunda hluta af námi sínu á spítalanum. Nemendur fylgjast með og taka þátt í daglegri meðferð sjúklinga og eru alltaf á ábyrgð og undir handleiðslu leiðbeinenda sinna.

ÚTGEFANDI:  
LANDSPÍTALI SKURÐLÆKNINGASVIÐ  
JÚLÍ 2016  
SKURD-648

ÁBYRGÐARMENN:  
YFIRLÆKNIR ÞVAGFÆRASKURÐLÆKNINGA  
OG DEILDARSTJÓRI 11A

HÖNNUN:  
SAMSKIPTAEILD